

奄美群島への入込客数・入域客数（令和4年1月～12月）について

1 入込・入域客数

区分		客数
入込		685,944 人
入域		536,220 人
発地別内訳	関東	83,456 人
	（うち羽田）	40,479 人
	（うち成田）	42,305 人
	関西	72,861 人
	（うち伊丹）	35,457 人
	（うち関西空）	36,530 人
	福岡	18,320 人
	鹿児島	308,069 人
	沖縄	52,374 人
	その他	1,140 人
群島内移動		149,724 人

(参考)R3及びR元の客数

R3	対前年(R3)比	R元	対R元比
556,716 人	129,228人 (23.2%)	891,351 人	△ 205,407人 (△ 23.0%)
417,340 人	118,880人 (28.5%)	680,558 人	△ 144,338人 (△ 21.2%)
57,540 人	25,916人 (45.0%)	100,762 人	△ 17,306人 (△ 17.2%)
30,253 人	10,226人 (33.8%)	51,410 人	△ 10,931人 (△ 21.3%)
27,287 人	15,018人 (55.0%)	46,726 人	△ 4,421人 (△ 9.5%)
48,834 人	24,027人 (49.2%)	68,014 人	4,847人 (7.1%)
25,836 人	9,621人 (37.2%)	47,715 人	△ 12,258人 (△ 25.7%)
22,998 人	13,532人 (58.8%)	18,458 人	18,072人 (97.9%)
15,172 人	3,148人 (20.7%)	21,250 人	△ 2,930人 (△ 13.8%)
257,770 人	50,299人 (19.5%)	398,137 人	△ 90,068人 (△ 22.6%)
37,486 人	14,888人 (39.7%)	76,395 人	△ 24,021人 (△ 31.4%)
538 人	602人 (111.9%)	16,000 人	△ 14,860人 (△ 92.9%)
139,376 人	10,348人 (7.4%)	210,793 人	△ 61,069人 (△ 29.0%)

(注) 入込客数とは、奄美群島外から群島内の各島へ入った人（入域客数）及び群島内で移動した人の合計数をいう。

(注) 発地別内訳の関東及び関西には、航空路利用者以外に航路利用者を含む。

(注) 発地別内訳のその他は、チャーター機利用者など

2 各島別概要

入込客数

	客数	(参考)R3及びR元の客数			
		R3	対前年(R3)比	R元	対R元年比
奄美大島	414,798人	331,412人	83,386人 (25.2%)	530,349人	△ 115,551人 (△ 21.8%)
喜界島	43,772人	38,492人	5,280人 (13.7%)	59,634人	△ 15,862人 (△ 26.6%)
徳之島	109,914人	90,915人	18,999人 (20.9%)	143,883人	△ 33,969人 (△ 23.6%)
沖永良部島	65,845人	55,773人	10,072人 (18.1%)	90,959人	△ 25,114人 (△ 27.6%)
与論島	51,615人	40,124人	11,491人 (28.6%)	66,526人	△ 14,911人 (△ 22.4%)
合計	685,944人	556,716人	129,228人 (23.2%)	891,351人	△ 205,407人 (△ 23.0%)

入域客数

	客数	(参考)R3及びR元の客数			
		R3	対前年(R3)比	R元	対R元比
奄美大島	357,769人	276,565人	81,204人 (29.4%)	449,138人	△ 91,369人 (△ 20.3%)
喜界島	20,872人	16,066人	4,806人 (29.9%)	26,975人	△ 6,103人 (△ 22.6%)
徳之島	70,599人	54,563人	16,036人 (29.4%)	87,311人	△ 16,712人 (△ 19.1%)
沖永良部島	47,570人	38,270人	9,300人 (24.3%)	64,391人	△ 16,821人 (△ 26.1%)
与論島	39,410人	31,876人	7,534人 (23.6%)	52,743人	△ 13,333人 (△ 25.3%)
合計	536,220人	417,340人	118,880人 (28.5%)	680,558人	△ 144,338人 (△ 21.2%)

3 備考

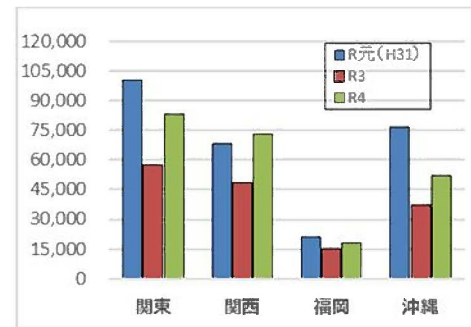
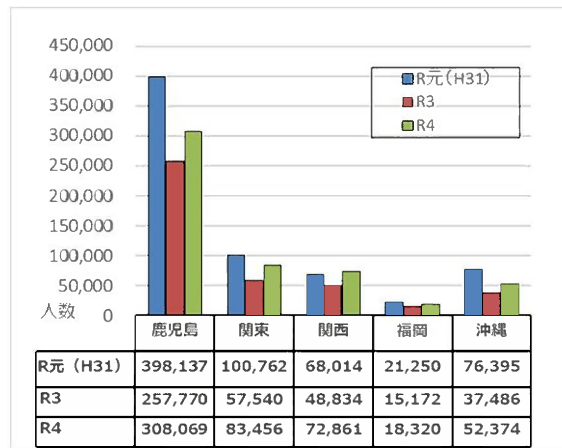
- ・ 入込客数及び入域客数ともに過去最高を記録した令和元年以降、新型コロナウイルス感染症の影響で減少したが、令和4年は令和元年と比較して約8割まで回復している。
- ・ 回復の要因として、「今こそ鹿児島の旅」などの需要喚起策の効果がその一つとして考えられる。

令和4年奄美群島入込・入域客数（参考資料）

【推移】

	H27	H28	H29	H30	R元(H31)	R2	R3	R4
入込客	757,887	775,730	825,791	885,411	891,351	517,192	556,716	685,944
奄美大島	422,527	431,740	473,704	529,587	530,349	313,838	331,412	414,798
喜界島	55,481	57,696	60,567	60,418	59,634	37,036	38,492	43,772
徳之島	129,806	127,846	129,358	137,297	143,883	80,503	90,915	109,914
沖永良部島	87,121	86,299	88,958	89,045	90,959	51,936	55,773	65,845
与論島	62,952	72,149	73,204	69,064	66,526	33,879	40,124	51,615
入域客	560,437	578,514	619,533	678,121	680,558	383,953	417,340	536,220
奄美大島	344,055	353,315	389,491	448,436	449,138	260,256	276,565	357,769
喜界島	24,994	25,833	27,314	28,209	26,975	14,081	16,066	20,872
徳之島	86,329	86,418	86,374	86,577	87,311	46,737	54,563	70,599
沖永良部島	58,492	58,312	60,194	61,235	64,391	36,001	38,270	47,570
与論島	46,567	54,636	56,160	53,664	52,743	26,878	31,876	39,410
群島内移動	186,477	197,450	206,258	207,290	210,793	133,239	139,376	149,724

【各地域からの入域客数】



島別・月別入込客数

単位：人，%

		1月	2月	3月	4月	5月	6月	7月	8月	9月	10月	11月	12月	計
奄美大島	R元	41,028	40,531	47,930	43,766	45,170	40,628	49,101	58,224	38,276	45,111	41,243	39,341	530,349
	R3	17,523	14,980	30,446	25,047	19,023	19,899	32,917	34,881	21,630	35,791	39,782	39,493	331,412
	R4	22,056	16,491	35,119	32,218	34,540	33,830	43,359	46,601	30,141	43,003	40,233	37,207	414,798
喜界島	R元	4,486	4,509	4,890	4,993	5,482	4,665	5,396	5,864	4,315	4,848	5,135	5,051	59,634
	R3	2,617	2,295	3,900	2,979	2,459	2,926	3,547	2,838	2,145	3,965	4,400	4,421	38,492
	R4	2,553	1,800	3,570	3,269	2,774	3,756	4,273	5,075	3,022	4,503	5,217	3,960	43,772
徳之島	R元	11,868	10,974	12,263	13,167	12,331	12,033	12,841	13,371	9,556	11,398	11,895	12,186	143,883
	R3	5,981	5,440	9,148	6,871	6,165	6,592	8,005	7,470	4,558	8,927	10,408	11,350	90,915
	R4	7,128	4,886	8,491	8,378	9,008	8,729	10,830	12,355	7,184	10,753	11,208	10,964	109,914
沖永良部島	R元	7,915	6,946	8,082	7,551	8,315	7,167	7,972	8,194	6,326	6,996	7,472	8,023	90,959
	R3	3,892	3,286	6,254	3,963	3,116	3,910	4,940	4,728	3,018	5,464	6,654	6,548	55,773
	R4	4,707	2,779	5,449	4,610	5,683	5,025	6,257	7,580	4,263	6,270	6,817	6,405	65,845
与論島	R元	4,536	4,316	6,022	5,923	5,556	5,656	6,953	7,247	5,224	4,933	5,411	4,749	66,526
	R3	1,830	1,852	3,638	2,852	2,594	2,900	3,961	4,389	3,338	4,486	4,250	4,034	40,124
	R4	2,280	2,033	4,029	4,004	3,738	4,244	5,328	6,718	4,073	5,524	5,217	4,427	51,615
合計	R元	69,833	67,276	79,187	75,400	76,854	70,149	82,263	92,900	63,697	73,286	71,156	69,350	891,351
	R3	31,843	27,853	53,386	41,712	33,357	36,227	53,370	54,306	34,689	58,633	65,494	65,846	556,716
	R4	38,724	27,989	56,658	52,479	55,743	55,584	70,047	78,329	48,683	70,053	68,692	62,963	685,944
月別構成比	R元	7.8	7.5	8.9	8.5	8.6	7.9	9.2	10.4	7.1	8.2	8.0	7.8	100.0
	R3	5.7	5.0	9.6	7.5	6.0	6.5	9.6	9.8	6.2	10.5	11.8	11.8	100.0
	R4	5.6	4.1	8.3	7.7	8.1	8.1	10.2	11.4	7.1	10.2	10.0	9.2	100.0
前年比 (R4/R3)		21.6%	0.5%	6.1%	25.8%	67.1%	53.4%	31.2%	44.2%	40.3%	19.5%	4.9%	-4.4%	

月別入域客数

		1月	2月	3月	4月	5月	6月	7月	8月	9月	10月	11月	12月	計
群島合計	R元	52,289	50,512	60,427	57,687	58,249	50,867	62,213	76,590	49,759	56,332	53,296	52,337	680,558
	R3	22,849	19,536	37,909	31,685	25,316	24,561	39,858	45,513	27,016	43,538	49,085	50,474	417,340
	R4	30,299	20,947	44,386	40,793	43,592	41,195	54,770	64,282	39,537	54,690	52,210	49,519	536,220
構成比	R元	7.7	7.4	8.9	8.5	8.6	7.5	9.1	11.3	7.3	8.3	7.8	7.7	100.0
	R3	5.5	4.7	9.1	7.6	6.1	5.9	9.6	10.9	6.5	10.4	11.8	12.1	100.0
	R4	5.7	3.9	8.3	7.6	8.1	7.7	10.2	12.0	7.4	10.2	9.7	9.2	100.0