

第13章 福祉・保健医療・衛生・環境

| | |
|---------------------------|-----|
| 1 福祉 | 263 |
| (1) 心のこもった地域社会づくり | |
| (2) 老人福祉 | |
| (3) 障害者福祉 | |
| (4) 児童福祉 | |
| (5) 母子及び寡婦福祉 | |
| (6) 生活保護 | |
| 13-1 地域保健福祉システムの取り組み状況 | 264 |
| 13-2 群島高齢人口の推移 | 265 |
| 13-3 市町村別90歳以上者の状況 | 266 |
| 13-4 群島老人ホーム入所者数の推移 | 267 |
| 13-5 老人クラブの状況 | 267 |
| 13-6 介護保険 | 268 |
| 13-7 介護保険指定サービス事業者の状況 | 269 |
| 13-8 身体障害者手帳所持状況 | 270 |
| 13-9 知的障害者療育手帳交付状況 | 271 |
| 13-10 児童相談状況 | 272 |
| 13-11 平成18年度市町村別児童相談件数 | 272 |
| 13-12 過去3年間の虐待相談状況 | 272 |
| 13-13 児童の福祉施設入所状況 | 273 |
| 13-14 市町村別保護状況の推移 | 274 |
| 13-15 年度別奄美群島の保護率の推移 | 276 |
| 13-16 平成18年度市町村別保護率の状況 | 276 |
| 13-17 市町村別保護費支出状況 | 277 |
| 13-18 群島内の社会福祉施設 | 278 |
| 13-19 国民健康保険実施状況 | 286 |
| 13-20 国民年金 | 289 |
| 13-21 政府管掌健康保険・厚生年金保険適用状況 | 294 |
| 13-22 健康保険法第3条第2項被保険者適用状況 | 294 |
| 2 保健医療・衛生 | 295 |
| (1) 保健医療 | |
| (2) 衛生 | |
| 13-23 医療施設数 | 296 |
| 13-24 医療施設等従事者数 | 297 |
| 13-25 診療科目の状況 | 298 |
| 13-26 巡回診療（県立大島病院）の実施状況 | 299 |
| 13-27 救急医療体制 | 300 |
| 13-28 離島急患搬送状況 | 301 |

| | | |
|-------|---------------------------|-----|
| 13-29 | 環境衛生施設数 | 302 |
| 13-30 | 主要死因別死亡者数 | 303 |
| 13-31 | 感染症発生状況 | 304 |
| 13-32 | 島別・市町村別水道普及状況 | 305 |
| 13-33 | ごみの減量処理率の推移 | 306 |
| 13-34 | 非水洗化率の推移 | 306 |
| 3 | 環 境 | 307 |
| (1) | ハ ブ | |
| 13-35 | ハブ咬傷者発生状況 | 309 |
| 13-36 | ハブ咬傷被害の部位 | 310 |
| 13-37 | 平成19年ハブ買上げ状況 | 310 |
| (2) | マングース | 311 |
| 13-38 | 奄美大島におけるマングースの分布拡大状況 | 313 |
| 13-39 | マングースの捕獲努力量と捕獲数の推移 | 313 |
| 13-40 | 平成18年度マングース捕獲努力の投資状況 | 314 |
| 13-41 | 平成18年度マングース捕獲個体数の分布状況 | 314 |
| 13-42 | 平成18年度マングース捕獲状況（月別及び市町村別） | 315 |
| 13-43 | 平成18年度マングース捕獲内訳（市町村別） | 315 |
| (3) | サンゴ礁保全対策 | 316 |
| 13-44 | オニヒトデ駆除実績 | 317 |

1 福 祉

(1) 心のこもった地域社会づくり

高齢者や障害者の方々が社会の担い手として健やかで、安心して、生き生きとした生活を送ることができる地域社会を実現することが求められている。

このような中、高齢者や障害者の方々など援護を必要とする方々の個々の実情に応じたきめ細やかな福祉サービスを提供するため、行政・社会福祉施設・民間福祉活動の連携強化による近隣保健福祉ネットワーク体制の整備が必要である。

(2) 老 人 福 祉

群島内の人口の高齢化の推移をみると、総人口に占める65歳以上の人口の割合は、昭和40年で総人口の10.0%であったものが、平成2年には19.2%に、平成17年10月1日の国勢調査では、27.7%に達し、国・県よりも速いスピードで人口の高齢化が進んでいる。

高齢化の要因は高齢人口の増加、出生率の低下等による総人口の減や就職等による稼働年齢層の減などが考えられ、特に高齢人口の増加は高齢者の単身世帯や高齢者夫婦世帯の増加を招くことから、一人暮らしの老人や介護認定において自立と認定された方々等を含め、高齢者が要介護・要支援状態とならないための介護予防・生活支援対策等を進めるとともに、介護サービス基盤の整備などを進めていく必要がある。

(3) 障 害 者 福 祉

平成19年3月末現在、群島内における身体障害者手帳所持者数は9,553人、療育手帳所持者数は1,264人となっている。

障害者の福祉については、県障害者福祉計画を踏まえ、障害者支援施設などの施設整備はもとより、地域社会の理解と協力のもとで、在宅の障害者の社会参加を積極的に進めることが肝要である。

(4) 児 童 福 祉

平成18年度の群島内における相談件数は1,052件（市町村受理128件、大島児童相談所受理924件）となっており、相談種別では養護、障害が多い。

虐待件数は20件（市町村4件、大島児童相談所16件）で、虐待種別としてはネグレクト（養育怠慢）が多くなっている。被虐待児や虐待者への専門的ケアが必要である。

群島内児童の施設入所状況は、平成19年4月1日現在で198人となっている。施設の種別としては、児童養護施設、知的障害児施設、重度心身障害児施設への入所が多く、全体の96%を占めている。

なお、児童の生活習慣・躾の問題、家庭における人間関係、学校生活など児童の養育に関連する様々な問題等に対処するため「家庭児童相談室」を設置して、専門の相談員による相談・援助等を行っている。

(5) 母子及び寡婦福祉

母子・寡婦世帯の経済的、社会的安定を図るため、母子寡婦福祉資金貸付事業や職業能力の向上及び求職活動等就業に関する支援を目的とした母子自立支援員などによる相談事業が実施されている。

(6) 生 活 保 護

被保護世帯及び人員ともに昭和38年度から昭和55年度まで減少傾向をたどり、昭和55年度から一時上昇し昭和60年度からは再び減少傾向にあったが、平成12年度からは増加に転じている。

なお、町村によっては減少しているところもある。

平成18年度の保護率を見ると、県の平均に比べて依然として高率で、国の約3.7倍、県の約3.0倍となっており、その背景としては、経済的基盤の弱さからくる人口流出と、県の中でも進行の速い高齢化や高い離婚率等社会的要因、奄美の基幹作物であるさとうきびや伝統産業である大島紬の低迷による所得減及び就職求人率の低さなど経済的要因が挙げられる。

13-1 地域保健福祉システムの取り組み状況

資料：大島支庁地域保健福祉課
 期日：各年度3月31日

| 市町村名 | ネットワーク数 | ネットワークの単位 | ネットワークの実施主体 | アドバイザー設置人員 |
|----------------|---------|-----------|-------------|------------|
| 奄美市 (笠利・住用) | 42 | 自治公民館 | 市 | 89 |
| 大和村 | 10 | 〃 | 村 | 100 |
| 宇検村 | 14 | 〃 | 〃 | 115 |
| 瀬戸内町 | 22 | 集落 | 町 | 69 |
| 龍郷町 | 11 | 自治公民館 | 社協 | 39 |
| 喜界町 | 37 | 〃 | 〃 | 51 |
| 徳之島町 | 30 | 〃 | 〃 | 125 |
| 天城町 | 14 | 〃 | 町 | 165 |
| 伊仙町 | 21 | 〃 | 社協 | 60 |
| 和泊町 | 21 | 〃 | 町 | 183 |
| 知名町 | 21 | 民生委員担当地区 | 〃 | 165 |
| 与論町 | 9 | 集落 | 〃 | 30 |

13-2 群島老齡人口の推移

(ア) 全国比等

資料：大島支庁地域保健福祉課

| 年次 | 総人口 | 65歳以上の人口等 | | | |
|-------|----------|-----------|----------|---------|----------|
| | | 実数 | 総人口に対する率 | 同左 県 | 同左 全国 |
| 昭和40年 | 183,471人 | 18,361人 | 10.0% | 8.5% | 6.3% |
| 45 | 164,114 | 18,780 | 11.4 | 10.1 | 7.1 |
| 50 | 155,879 | 20,252 | 13.0 | 11.5 | 7.9 |
| 55 | 156,074 | 22,116 | 14.2 | 12.7 | 9.1 |
| 60 | 153,062 | 24,368 | 15.9 | 14.2 | 10.2 |
| 平成2年 | 142,834 | 27,411 | 19.2 | 16.6 | 12.0 |
| 7 | 135,791 | 31,153 | 22.9 | 19.7 | 14.5 |
| 12 | 132,315 | 34,189 | 25.8 | 22.6 | 17.3 |
| 16 | 129,600 | 35,142 | 27.1 | 24.2 | 19.3 |
| 17 | 126,483 | 35,081 | 27.7 | 24.8 | 20.1 |
| 18 | 126,021 | 35,339 | 28.0 | 25.3 | 20.5 |

(注) 昭和40年～平成12年及び平成17年は「国勢調査」、その他は各年3月31日の住民基本台帳による調査

(イ) 対県比

資料：大島支庁地域保健福祉課

| 年次 | 群島 | | 県 | |
|-------|----------|---------|------------|----------|
| | 総人口 | 65歳以上人口 | 総人口 | 65歳以上人口 |
| 昭和40年 | 183,471人 | 18,361人 | 1,853,541人 | 157,111人 |
| 45 | 164,114 | 18,780 | 1,729,150 | 174,477 |
| 50 | 155,879 | 20,252 | 1,723,902 | 198,770 |
| 55 | 156,074 | 22,116 | 1,784,623 | 226,853 |
| 60 | 153,062 | 24,368 | 1,819,270 | 257,638 |
| 平成2年 | 142,834 | 27,411 | 1,797,824 | 298,904 |
| 7 | 135,791 | 31,153 | 1,794,224 | 353,857 |
| 12 | 132,315 | 34,189 | 1,786,194 | 403,239 |
| 17 | 126,483 | 35,081 | 1,753,179 | 434,559 |
| 年次 | 指数 | | | |
| 昭和40年 | 100 | 100 | 100 | 100 |
| 45 | 89.4 | 102.3 | 93.3 | 111.1 |
| 50 | 85.0 | 110.3 | 93.0 | 126.5 |
| 55 | 85.1 | 120.5 | 96.3 | 144.4 |
| 60 | 83.4 | 132.7 | 98.2 | 164.0 |
| 平成2年 | 77.9 | 149.3 | 97.0 | 190.3 |
| 7 | 74.0 | 169.7 | 96.8 | 225.2 |
| 12 | 71.9 | 185.0 | 96.4 | 256.5 |
| 17 | 68.9 | 186.2 | 94.6 | 276.6 |

(注) 「国勢調査」

13-3 市町村別90歳以上者の状況

資料：大島支庁地域保健福祉課
期日：各年9月1日

| 市町村名 | 90 ～ 99 歳 | | | 100 歳 | | | 101 歳 以 上 | | | 合 計 | | |
|-------|-----------|-------|-------|-------|----|----|-----------|----|-----|-----|-------|-------|
| | 男 | 女 | 計 | 男 | 女 | 計 | 男 | 女 | 計 | 男 | 女 | 計 |
| 昭和60年 | 239 | 691 | 930 | 1 | 4 | 5 | 6 | 10 | 16 | 246 | 705 | 951 |
| 平成7年 | 260 | 914 | 1,174 | 1 | 23 | 24 | 10 | 36 | 46 | 271 | 973 | 1,244 |
| 12年 | 326 | 1,256 | 1,582 | 3 | 18 | 21 | 7 | 47 | 54 | 336 | 1,321 | 1,657 |
| 18年 | | | | 6 | 34 | 40 | 9 | 52 | 61 | 14 | 88 | 102 |
| 19年 | | | | 4 | 11 | 15 | 16 | 58 | 104 | 20 | 99 | 119 |
| 奄美市 | | | | 1 | 2 | 3 | 6 | 21 | 27 | 7 | 23 | 30 |
| 大和村 | | | | 1 | 0 | 1 | 1 | 5 | 6 | 2 | 5 | 7 |
| 宇検村 | | | | 0 | 0 | 0 | 0 | 1 | 1 | 0 | 1 | 1 |
| 瀬戸内町 | | | | 0 | 0 | 0 | 0 | 6 | 6 | 0 | 6 | 6 |
| 龍郷町 | | | | 0 | 0 | 0 | 0 | 2 | 2 | 0 | 2 | 2 |
| 喜界町 | | | | 0 | 2 | 2 | 0 | 5 | 5 | 0 | 7 | 7 |
| 徳之島町 | | | | 0 | 3 | 3 | 1 | 9 | 10 | 1 | 12 | 13 |
| 天城町 | | | | 1 | 1 | 2 | 2 | 10 | 12 | 3 | 11 | 14 |
| 伊仙町 | | | | 1 | 1 | 2 | 1 | 8 | 9 | 2 | 9 | 11 |
| 和泊町 | | | | 0 | 0 | 0 | 2 | 5 | 7 | 2 | 5 | 7 |
| 知名町 | | | | 0 | 1 | 1 | 2 | 5 | 7 | 2 | 6 | 8 |
| 与論町 | | | | 0 | 1 | 1 | 1 | 11 | 12 | 1 | 12 | 13 |

13-4 群島老人ホーム入所者数の推移

資料：大島支庁地域保健福祉課
期日：各年9月末

| 年次 | 養 護 老 人 ホ ー ム | | |
|----------|---------------|------|------|
| | 公 立 | 私 立 | 計 |
| 昭 和 55 年 | 110人 | 157人 | 267人 |
| 60 年 | 113 | 161 | 274 |
| 平 成 7 年 | 113 | 162 | 275 |
| 12 年 | 110 | 155 | 265 |
| 17 年 | 109 | 154 | 263 |
| 18 年 | 107 | 154 | 261 |
| 19 年 | 107 | 155 | 262 |

13-5 老人クラブの状況

資料：大島支庁地域保健福祉課
期日：各年3月31日

| 市 町 村 別 | ク ラ ブ 数 | 会 員 数 | 1クラブ当たり 会 員 数 | クラブ加入率 (60歳以上) |
|---------------|---------|---------|------------------|-------------------|
| 昭 和 60 年 | 349 | 19,734人 | 56.5人 | 59.1% |
| 平 成 7 年 | 350 | 19,590 | 55.9 | 48.6 |
| 12 年 | 347 | 20,661 | 59.5 | 49.3 |
| 17 年 | 335 | 19,746 | 58.9 | 46.7 |
| 18 年 | 328 | 19,854 | 60.5 | 47.4 |
| 19 年 | 310 | 19,196 | 61.9 | 46.0 |
| (奄 美 大 島) | 155 | 8,756 | 56.5 | 39.7 |
| 奄 美 市 | 86 | 4,826 | 56.1 | 33.7 |
| 大 和 村 | 11 | 697 | 63.4 | 95.3 |
| 宇 検 村 | 14 | 733 | 52.4 | 83.2 |
| 瀬 戸 内 町 | 28 | 1,364 | 48.7 | 33.9 |
| 龍 郷 町 | 16 | 1,136 | 71.0 | 53.9 |
| (喜 界 島) | 34 | 1,769 | 52.0 | 53.2 |
| 喜 界 町 | 34 | 1,769 | 52.0 | 53.2 |
| (徳 之 島) | 64 | 5,460 | 85.3 | 58.0 |
| 徳 之 島 町 | 23 | 2,600 | 113.0 | 65.7 |
| 天 城 町 | 14 | 1,045 | 74.6 | 41.2 |
| 伊 仙 町 | 27 | 1,815 | 67.2 | 61.9 |
| (沖 永 良 部 島) | 46 | 2,646 | 57.5 | 53.5 |
| 和 泊 町 | 23 | 957 | 41.6 | 37.6 |
| 知 名 町 | 23 | 1,689 | 73.4 | 70.3 |
| (与 論 島) | 11 | 565 | 51.4 | 28.9 |
| 与 論 町 | 11 | 565 | 51.4 | 28.9 |

(注) 1 加入率算定高齢者数は、昭和60年、平成7年は「国勢調査」、その他については、年度末住民基本台帳
2 奄美大島には、加計呂麻島、請島、与路島を含む。

13-6 介護保険

平成17年度市町村別状況

| 市町村名 | 人口 | 第1号被 保険者① | 第1号被保険 者認定者数② | ②/① (%) | 介護保険支出額(百万円) | | | 第1号被保険者1人 あたりの支給額(円) | 保険料 (円) |
|---------|---------|--------------|------------------|------------|--------------|-------|-------|-------------------------|------------|
| | | | | | 在宅 | 施設 | 計 | | |
| 総 数 | 126,530 | 35,145 | 7,699 | 21.9 | 4,652 | 5,345 | 9,997 | — | — |
| (奄美大島) | 69,965 | 18,337 | 4,347 | 23.7 | 2,591 | 2,976 | 5,567 | — | — |
| 奄美市 | 49,090 | 11,623 | 2,752 | 23.7 | 1,746 | 1,824 | 3,570 | 307,054 | 下記記載 |
| 大和村 | 1,877 | 634 | 164 | 25.9 | 75 | 159 | 234 | 367,063 | 4,900 |
| 宇検村 | 2,082 | 799 | 200 | 25.0 | 105 | 200 | 305 | 380,678 | 4,800 |
| 瀬戸内町 | 10,806 | 3,558 | 800 | 22.5 | 412 | 572 | 984 | 276,238 | 3,900 |
| 龍郷町 | 6,110 | 1,723 | 431 | 25.0 | 253 | 221 | 474 | 274,772 | 3,600 |
| | | | | | | | | | |
| (喜界島) | 8,610 | 2,840 | 520 | 18.3 | 321 | 365 | 686 | 241,154 | 3,400 |
| 喜界町 | 8,610 | 2,840 | 520 | 18.3 | 321 | 365 | 686 | 241,154 | 3,400 |
| | | | | | | | | | |
| (徳之島) | 27,621 | 8,108 | 1,717 | 21.2 | 1,102 | 1,118 | 2,220 | — | — |
| 徳之島町 | 12,703 | 3,365 | 672 | 20.0 | 459 | 452 | 911 | 270,518 | 4,500 |
| 天城町 | 7,145 | 2,156 | 454 | 21.1 | 277 | 368 | 645 | 298,956 | 4,000 |
| 伊仙町 | 7,773 | 2,587 | 591 | 22.8 | 366 | 298 | 664 | 256,303 | 4,400 |
| | | | | | | | | | |
| (沖永良部島) | 14,562 | 4,218 | 780 | 18.5 | 474 | 570 | 1,044 | — | — |
| 和泊町 | 7,465 | 2,170 | 429 | 19.8 | 244 | 313 | 557 | 256,312 | 3,544 |
| 知名町 | 7,097 | 2,048 | 351 | 17.1 | 230 | 257 | 487 | 237,175 | 3,390 |
| | | | | | | | | | |
| (与論島) | 5,772 | 1,642 | 335 | 20.4 | 164 | 316 | 480 | 291,393 | 4,560 |
| 与論町 | 5,772 | 1,642 | 335 | 20.4 | 164 | 316 | 480 | 291,393 | 4,560 |

(注) 人口は、平成18年3月31日現在。

介護保険料(円)

旧名瀬市 5,500, 旧住用村 4,900, 旧笠利町 4,400円

13-7 介護保険指定サービス事業者の状況

資料：大島支庁地域保健福祉課
 期日：平成19年10月1日

| | 奄 美 市 | 大 和 村 | 宇 検 村 | 瀬 戸 内 町 | 龍 郷 町 | 喜 界 町 | 徳 之 島 町 | 天 城 町 | 伊 仙 町 | 和 泊 町 | 知 名 町 | 与 論 町 | 合 計 |
|------------------|-------------|-------------|-------------|------------------|-------------|-------------|------------------|-------------|-------------|-------------|-------------|-------------|--------|
| 訪問介護 | 23 | 1 | 2 | 4 | 3 | 1 | 4 | 2 | 3 | 2 | 3 | 1 | 49 |
| 訪問入浴介護 | 3 | | | | 1 | 1 | 1 | | 1 | 1 | 1 | 1 | 10 |
| 訪問看護 | 45 | 2 | 1 | 10 | 4 | 6 | 7 | 5 | 2 | 4 | 5 | 3 | 94 |
| 訪問リハビリテーション | 35 | 2 | | 6 | 3 | 5 | 7 | 3 | 1 | 4 | 5 | 3 | 74 |
| 通所介護 | 14 | 1 | 2 | 2 | 2 | 2 | 2 | 1 | 2 | 3 | 2 | 2 | 35 |
| 通所リハビリテーション | 11 | | | 4 | 1 | 1 | 3 | 1 | 1 | 2 | 1 | 1 | 26 |
| 短期入所生活介護 | 5 | 1 | 1 | 2 | 2 | 1 | 2 | 1 | 1 | 1 | 1 | 1 | 19 |
| 短期入所療養介護 | 3 | | | 1 | 1 | 1 | 1 | 1 | | 1 | 1 | | 10 |
| 認知症対応型共同生活介護 | 7 | | | 1 | 1 | 1 | 2 | 2 | 1 | 3 | 2 | 1 | 21 |
| 認知症対応型通所介護 | | | | | 1 | 1 | | | 1 | | | | 3 |
| 特定施設入所者生活介護 | 2 | | | 1 | 1 | | | | | | | | 4 |
| 地域密着型特定施設入居者生活介護 | | | | | | | | | 1 | | | | 1 |
| 居宅療養管理指導 | 89 | 3 | 3 | 16 | 6 | 8 | 13 | 5 | 4 | 10 | 9 | 5 | 171 |
| 福祉用具貸与 | 7 | | | | | 1 | 3 | 1 | | | | 2 | 14 |
| 特定福祉用具販売 | 5 | | | | 1 | 1 | 4 | 1 | | | 1 | 1 | 14 |
| 居宅介護支援 | 23 | 1 | 2 | 6 | 3 | 3 | 3 | 2 | 1 | 4 | 3 | 4 | 55 |
| 指定介護老人福祉施設 | 5 | 1 | 1 | 2 | 2 | 1 | 2 | 1 | 1 | 1 | 1 | 1 | 19 |
| 介護老人保健施設 | 2 | | | 1 | 1 | | | 1 | | 1 | | 1 | 7 |
| 指定介護療養型医療施設 | 2 | | | | | 1 | 1 | | | | 1 | | 5 |
| 合 計 | 281 | 12 | 12 | 56 | 33 | 35 | 55 | 27 | 20 | 37 | 36 | 27 | 631 |

(注) 件数には、みなし指定機関等の件数を含む。

13-8 身体障害者手帳所持状況

資料：大島支庁地域保健福祉課
期日：各年度3月31日

| 障害名 手帳所持 状況 市町村名 | 視覚障害 | | 聴覚障害 | | 言語機能障害 | | 肢体不自由 | | 内部障害 | | 計 | |
|---------------------------|------------|------------------|------------|------------------|------------|------------------|--------------|------------------|--------------|------------------|--------------|------------------|
| | 手帳所持 人員 | 当該 年度交 付人員 | 手帳所持 人員 | 当該 年度交 付人員 | 手帳所持 人員 | 当該 年度交 付人員 | 手帳所持 人員 | 当該 年度交 付人員 | 手帳所持 人員 | 当該 年度交 付人員 | 手帳所持 人員 | 当該 年度交 付人員 |
| 昭和50年度 | 1,652 | 128 | 995 | 58 | 33 | | 2,799 | 214 | 42 | 15 | 5,521 | 415 |
| 60 | 1,679 | 66 | 1,236 | 45 | 51 | 5 | 3,544 | 191 | 502 | 80 | 7,012 | 387 |
| 平成7年度 | 1,666 | 28 | 1,390 | 65 | 132 | 9 | 4,232 | 280 | 1,153 | 156 | 8,573 | 538 |
| 14 | 1,392 | 46 | 1,367 | 67 | 131 | 7 | 4,591 | 319 | 1,791 | 205 | 9,272 | 644 |
| 15 | 1,403 | 53 | 1,409 | 101 | 133 | 9 | 4,771 | 324 | 1,936 | 189 | 9,652 | 676 |
| 16 | 1,374 | 32 | 1,435 | 75 | 130 | 4 | 4,894 | 302 | 2,029 | 168 | 9,862 | 581 |
| 17 | 1,333 | 29 | 1,471 | 99 | 134 | 12 | 4,899 | 278 | 2,103 | 194 | 9,940 | 612 |
| 18 | 1,211 | 21 | 1,419 | 79 | 128 | 11 | 4,728 | 291 | 2,067 | 186 | 9,553 | 588 |
| (奄美大島) | 640 | 11 | 849 | 53 | 86 | 8 | 2,442 | 125 | 1,094 | 101 | 5,111 | 298 |
| 奄美市 | 332 | 10 | 491 | 32 | 51 | 5 | 1,603 | 99 | 689 | 70 | 3,166 | 216 |
| 大和村 | 18 | | 28 | 1 | 3 | | 44 | 2 | 38 | 4 | 131 | 7 |
| 宇検村 | 32 | | 41 | 2 | 2 | 1 | 77 | 2 | 46 | 2 | 198 | 7 |
| 瀬戸内町 | 208 | | 202 | 10 | 24 | 2 | 528 | 15 | 231 | 18 | 1,193 | 45 |
| 龍郷町 | 50 | 1 | 87 | 8 | 6 | | 190 | 7 | 90 | 7 | 423 | 23 |
| (喜界島) | 87 | 3 | 92 | 3 | 4 | 1 | 360 | 14 | 157 | 11 | 700 | 32 |
| 喜界町 | 87 | 3 | 92 | 3 | 4 | 1 | 360 | 14 | 157 | 11 | 700 | 32 |
| (徳之島) | 333 | 3 | 271 | 12 | 28 | 1 | 1,179 | 92 | 458 | 46 | 2,269 | 154 |
| 徳之島町 | 97 | | 74 | 3 | 10 | | 424 | 35 | 174 | 23 | 779 | 61 |
| 天城町 | 89 | 2 | 71 | 5 | 5 | | 298 | 27 | 99 | 12 | 562 | 46 |
| 伊仙町 | 147 | 1 | 126 | 4 | 13 | 1 | 457 | 30 | 185 | 11 | 928 | 47 |
| (沖永良部島) | 120 | 4 | 129 | 2 | 6 | | 501 | 49 | 238 | 20 | 994 | 75 |
| 和泊町 | 61 | 3 | 63 | 2 | 3 | | 235 | 27 | 116 | 9 | 478 | 41 |
| 知名町 | 59 | 1 | 66 | | 3 | | 266 | 22 | 122 | 11 | 516 | 34 |
| (与論島) | 31 | | 78 | 9 | 4 | 1 | 246 | 11 | 120 | 8 | 479 | 29 |
| 与論町 | 31 | | 78 | 9 | 4 | 1 | 246 | 11 | 120 | 8 | 479 | 29 |

13-9 知的障害者療育手帳交付状況

資料：大島支庁地域保健福祉課
 期日：各年度3月31日

| 障害程度 年齢区分 市町村名 | A1 | | A2 | | A | B1 | | B2 | | B | 計 | | |
|----------------------|-----------|-----------|-----------|-----------|-----------|-----------|-----------|-----------|-----------|-----------|-----------|-----------|----------|
| | 18歳 未満 | 18歳 以上 | 18歳 未満 | 18歳 以上 | 18歳 以上 | 18歳 未満 | 18歳 以上 | 18歳 未満 | 18歳 以上 | 18歳 以上 | 18歳 未満 | 18歳 以上 | 小計 人員 |
| 昭和60年度 | 49 | | 100 | | 76 | 152 | | 60 | | 70 | 507 | | |
| 平成7年度 | 37 | 126 | 36 | 211 | 16 | 41 | 291 | 33 | 133 | 10 | 147 | 787 | 934 |
| 平成14年度 | 37 | 187 | 48 | 246 | 10 | 46 | 350 | 25 | 217 | 8 | 156 | 1,018 | 1,174 |
| 平成15年度 | 32 | 198 | 54 | 267 | 10 | 52 | 346 | 23 | 220 | 8 | 161 | 1,049 | 1,210 |
| 平成16年度 | 31 | 196 | 56 | 266 | 8 | 53 | 337 | 28 | 205 | 6 | 168 | 1,018 | 1,186 |
| 平成17年度 | 35 | 214 | 52 | 280 | 7 | 51 | 333 | 33 | 205 | 6 | 171 | 1,045 | 1,216 |
| 平成18年度 | 33 | 232 | 50 | 290 | 7 | 53 | 344 | 41 | 208 | 6 | 177 | 1,087 | 1,264 |
| (奄美大島) | 14 | 106 | 31 | 140 | 1 | 38 | 175 | 26 | 123 | 4 | 109 | 549 | 658 |
| 奄美市 | 13 | 71 | 27 | 84 | | 27 | 99 | 18 | 74 | 2 | 85 | 330 | 415 |
| 大和村 | | 4 | 1 | 2 | | 1 | 3 | 1 | 3 | | 3 | 12 | 15 |
| 宇検村 | | 4 | | 7 | 1 | | 13 | 1 | 4 | | 1 | 29 | 30 |
| 瀬戸内町 | 1 | 18 | 2 | 33 | | 4 | 40 | 4 | 30 | 2 | 11 | 123 | 134 |
| 龍郷町 | | 9 | 1 | 14 | | 6 | 20 | 2 | 12 | | 9 | 55 | 64 |
| (喜界島) | 3 | 24 | | 17 | | 5 | 29 | 6 | 14 | | 14 | 84 | 98 |
| 喜界町 | 3 | 24 | | 17 | | 5 | 29 | 6 | 14 | | 14 | 84 | 98 |
| (徳之島) | 9 | 54 | 9 | 77 | 2 | 5 | 85 | 7 | 40 | 1 | 30 | 259 | 289 |
| 徳之島町 | 3 | 26 | 3 | 36 | | 2 | 39 | 3 | 11 | | 11 | 112 | 123 |
| 天城町 | 5 | 11 | | 18 | | 2 | 16 | | 10 | 1 | 7 | 56 | 63 |
| 伊仙町 | 1 | 17 | 6 | 23 | 2 | 1 | 30 | 4 | 19 | | 12 | 91 | 103 |
| (沖永良部島) | 4 | 31 | 5 | 41 | 2 | 3 | 34 | 2 | 20 | 1 | 14 | 129 | 143 |
| 和泊町 | 2 | 14 | 2 | 17 | 1 | | 16 | 2 | 9 | 1 | 6 | 58 | 64 |
| 知名町 | 2 | 17 | 3 | 24 | 1 | 3 | 18 | | 11 | | 8 | 71 | 79 |
| (与論島) | 3 | 17 | 5 | 15 | 2 | 2 | 21 | | 11 | | 10 | 66 | 76 |
| 与論町 | 3 | 17 | 5 | 15 | 2 | 2 | 21 | | 11 | | 10 | 66 | 76 |

13-10 児童相談状況

資料：大島児童相談所

| 年 度 | 総 数 | 養 護 相 談 | 保 健 相 談 | 障 害 相 談 | | | | | | 非行相談 | | | 育 成 相 談 | | | | そ の 他 の 相 談 | |
|--------|--------|------------------|------------------|---------------------------------|--|--------------------------------------|----------------------------|-----------------------|-----|----------------------------|---------------------------------|----|-----------------------|----------------------------|------------------|-----------------------|----------------------------|----|
| | | | | 肢 体 不 自 由 相 談 | 視 聴 覚 ・ 言 語 障 害 相 談 | 重 症 心 身 障 害 相 談 | 知 的 障 害 相 談 | 自 閉 症 相 談 | 計 | ぐ 犯 行 為 相 談 | 触 法 行 為 等 相 談 | 計 | 不 登 校 相 談 | 性 格 行 動 相 談 | 適 性 相 談 | し つ け 相 談 | | 計 |
| 平成16年度 | 763 | 210 | 8 | 9 | 26 | 35 | 329 | 9 | 408 | 21 | 6 | 27 | 52 | 43 | 0 | 7 | 102 | 8 |
| 17 | 835 | 250 | 0 | 14 | 12 | 52 | 355 | 4 | 437 | 26 | 13 | 39 | 60 | 34 | 0 | 7 | 101 | 8 |
| 18 | 1,052 | 393 | 0 | 10 | 50 | 62 | 309 | 10 | 441 | 38 | 8 | 46 | 82 | 51 | 2 | 16 | 151 | 21 |

※ 平成18年度は各市町村で受理した相談件数も含む。

13-11 平成18年度市町村別児童相談件数

資料：大島児童相談所

| 区分 年度 | 奄 美 市 | 大 和 村 | 宇 検 村 | 瀬 戸 内 町 | 龍 郷 町 | 喜 界 町 | 徳 之 島 町 | 天 城 町 | 伊 仙 町 | 和 泊 町 | 知 名 町 | 与 論 町 | 管 外 | 合 計 |
|----------|-------------|-------------|-------------|------------------|-------------|-------------|------------------|-------------|-------------|-------------|-------------|-------------|--------|--------|
| 18 | 479 | 18 | 6 | 56 | 37 | 75 | 66 | 42 | 54 | 45 | 86 | 23 | 65 | 1,052 |

13-12 過去3年間の虐待相談状況

資料：大島児童相談所

| 年度 | 区 分 | 身 体 的 虐 待 | 性 的 虐 待 | ネ グ レ ク ト | 心 理 的 虐 待 | 計 |
|----|--------|-----------------------|------------------|-----------------------|-----------------------|----|
| 16 | | 5 | 0 | 19 | 3 | 27 |
| 17 | | 4 | 3 | 17 | 1 | 25 |
| 18 | | 1 | 1 | 15 | 3 | 20 |
| 計 | | 10 | 4 | 51 | 7 | 72 |

13-13 児童の福祉施設入所状況

資料：大島児童相談所

| 施設 年 別 | 児 童 養護施設 | 児童自立 支援施設 | 盲ろうあ 児 施 設 | 乳 児 院 | 知 障 害 的 児 施 設 | 情緒障害 児短期治 療 施 設 | 肢体不自 由児施設 | 重 心 障 害 児 施 設 | 計 |
|-------------|-------------|--------------|---------------|-------|------------------|-----------------------|--------------|------------------|-----|
| 昭和40. 8. 31 | 87 | 12 | 23 | 21 | 9 | 2 | 13 | | 167 |
| 51. 3. 31 | 89 | 13 | 33 | 19 | 109 | 4 | 40 | 39 | 346 |
| 56. 3. 31 | 105 | 6 | 19 | 10 | 83 | 10 | 33 | 29 | 295 |
| 60. 3. 31 | 117 | 5 | 7 | 20 | 89 | 10 | 27 | 25 | 300 |
| 平成 7. 4. 1 | 97 | 10 | 4 | 12 | 79 | 6 | 9 | 50 | 267 |
| 12. 4. 1 | 91 | 8 | 2 | 6 | 62 | - | 8 | 51 | 228 |
| 17. 4. 1 | 103 | 3 | 3 | 2 | 51 | 2 | 2 | 47 | 213 |
| 18. 4. 1 | 95 | 1 | 3 | 1 | 58 | 2 | 4 | 48 | 212 |
| 19. 4. 1 | 92 | | 1 | 2 | 49 | 2 | 3 | 49 | 198 |
| (奄美大島) | 69 | | | 2 | 26 | 2 | 2 | 22 | 123 |
| 奄美市 | 57 | | | 1 | 18 | 2 | 2 | 20 | 100 |
| 大和村 | 2 | | | 1 | 2 | | | | 5 |
| 宇検村 | | | | | 1 | | | | 1 |
| 瀬戸内町 | 6 | | | | 4 | | | | 10 |
| 龍郷町 | 4 | | | | 1 | | | 2 | 7 |
| (喜界島) | | | | | 5 | | | 4 | 9 |
| 喜界町 | | | | | 5 | | | 4 | 9 |
| (徳之島) | 20 | | 1 | | 10 | | | 16 | 47 |
| 徳之島町 | 6 | | | | 4 | | | 7 | 17 |
| 天城町 | 7 | | | | | | | 4 | 11 |
| 伊仙町 | 7 | | 1 | | 6 | | | 5 | 19 |
| (沖永良部島) | | | | | 7 | | 1 | 7 | 15 |
| 和泊町 | | | | | 1 | | | 4 | 5 |
| 知名町 | | | | | 6 | | 1 | 3 | 10 |
| (与論島) | | | | | 1 | | | | 1 |
| 与論町 | | | | | 1 | | | | 1 |
| (管 外) | 3 | | | | | | | | 3 |
| 管 外 | 3 | | | | | | | | 3 |

(注) 管外については、大島児童相談所以外の措置機関が措置し、ケース移管されたものである。

13-14 市町村別保護状況の推移

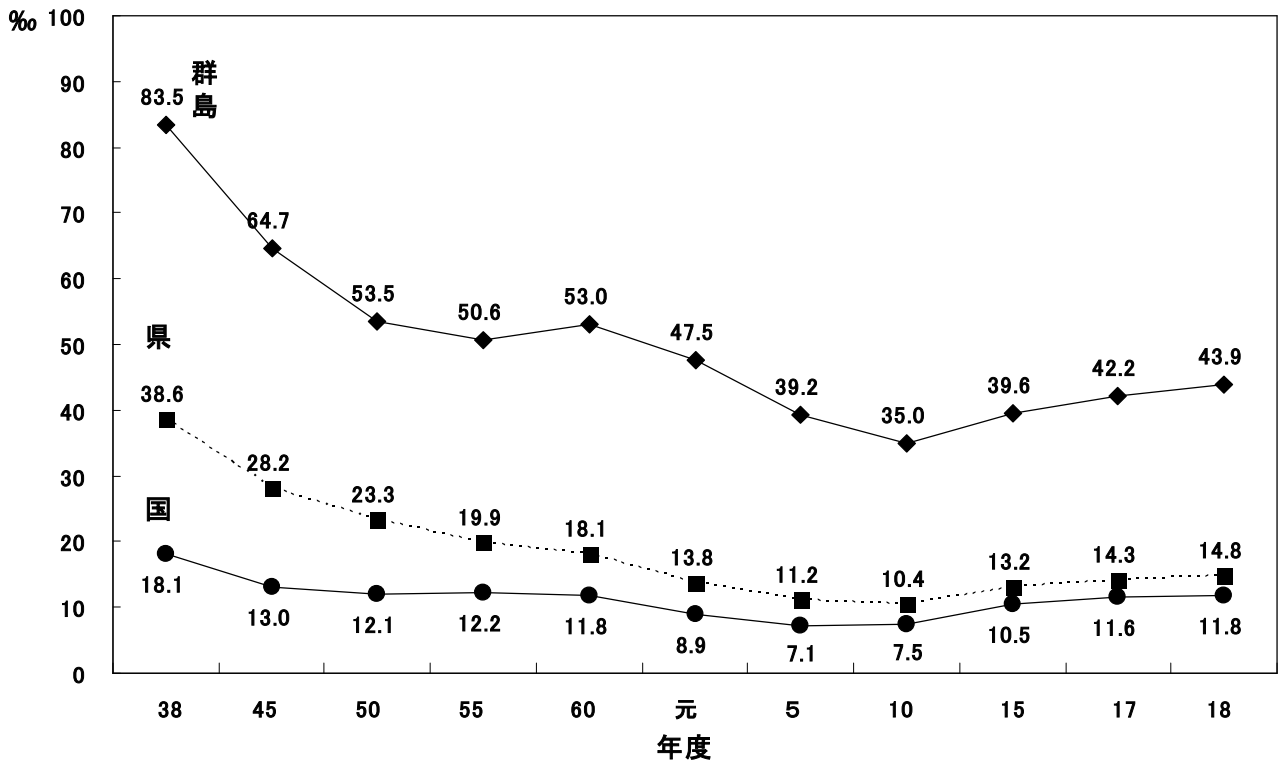
| 年度 区 分 市町村名 | 平成10年度 | | | | 平成15年度 | | | |
|----------------------|--------------------|----------------|----------------|-------------|--------------------|----------------|------------------|-------------|
| | 総人口 | 被保護世帯 | 被保護人員 | 保護率 | 総人口 | 被保護世帯 | 被保護人員 | 保護率 |
| | (月平均) | (月平均) | (月平均) | 千分比 | (月平均) | (月平均) | (月平均) | 千分比 |
| (奄美大島) | 74,368 | 2,018 | 3,303 | 44.4 | 71,973 | 2,459 | 3,760 | 52.2 |
| 奄美市 | - | - | - | - | - | - | - | - |
| 名瀬市 | 43,353 | 1,259 | 2,176 | 50.2 | 41,770 | 1,544 | 2,405 | 57.6 |
| 住用村 | 1,945 | 45 | 66 | 33.9 | 1,948 | 55 | 86 | 44.1 |
| 笠利町 | 6,954 | 122 | 192 | 27.6 | 6,855 | 160 | 239 | 34.9 |
| 大和村 | 2,083 | 62 | 104 | 49.9 | 2,043 | 90 | 131 | 64.3 |
| 宇検村 | 2,338 | 18 | 22 | 9.4 | 2,094 | 29 | 36 | 17.0 |
| 瀬戸内町 | 11,785 | 426 | 624 | 52.9 | 11,168 | 472 | 704 | 63.1 |
| 龍郷町 | 5,910 | 86 | 119 | 20.1 | 6,095 | 110 | 159 | 26.0 |
| (喜界島) | 9,094 | 124 | 154 | 16.9 | 8,793 | 119 | 137 | 15.6 |
| 喜界町 | 9,094 | 124 | 154 | 16.9 | 8,793 | 119 | 137 | 15.6 |
| (徳之島) | 28,397 | 618 | 938 | 33.0 | 27,851 | 684 | 960 | 35.2 |
| 徳之島町 | 13,309 | 271 | 430 | 32.3 | 13,134 | 292 | 417 | 31.8 |
| 天城町 | 7,173 | 153 | 227 | 31.6 | 7,189 | 174 | 244 | 33.9 |
| 伊仙町 | 7,915 | 194 | 281 | 35.5 | 7,528 | 218 | 319 | 42.4 |
| (沖永良部島) | 15,087 | 117 | 159 | 10.5 | 14,907 | 124 | 165 | 11.0 |
| 和泊町 | 7,647 | 41 | 49 | 6.4 | 7,573 | 50 | 64 | 8.4 |
| 知名町 | 7,440 | 76 | 110 | 14.8 | 7,334 | 74 | 101 | 13.7 |
| (与論島) | 6,080 | 61 | 96 | 15.8 | 5,855 | 67 | 88 | 15.0 |
| 与論町 | 6,080 | 61 | 96 | 15.8 | 5,855 | 67 | 88 | 15.0 |
| 奄美群島 | 133,026 | 2,938 | 4,650 | 35.0 | 129,379 | 3,453 | 5,129 | 39.6 |
| 鹿児島県 | 1,789,692 | 12,810 | 18,631 | 10.4 | 1,773,658 | 16,485 | 23,432 | 13.2 |
| 全 国 | 126,435,000 | 663,060 | 946,993 | 7.5 | 127,578,333 | 941,270 | 1,344,327 | 10.5 |

- (注) 1 停止中の世帯と人員を含む。
 2 奄美大島には、加計呂麻島、請島、与路島を含む。
 3 保護率千分比は、被保護人員と総人口の年度数値により算出したものである。
 4 各数値の群島計は、四捨五入により一致しない。
 5 全国の数値は、平成19年8月分生活保護速報（社会福祉課）による。
 6 平成17年度月平均の奄美市の数値は、平成17年4月1日から平成18年3月19日までの名瀬市の数値と平成18年3月20日以降の奄美市の数値を含む。

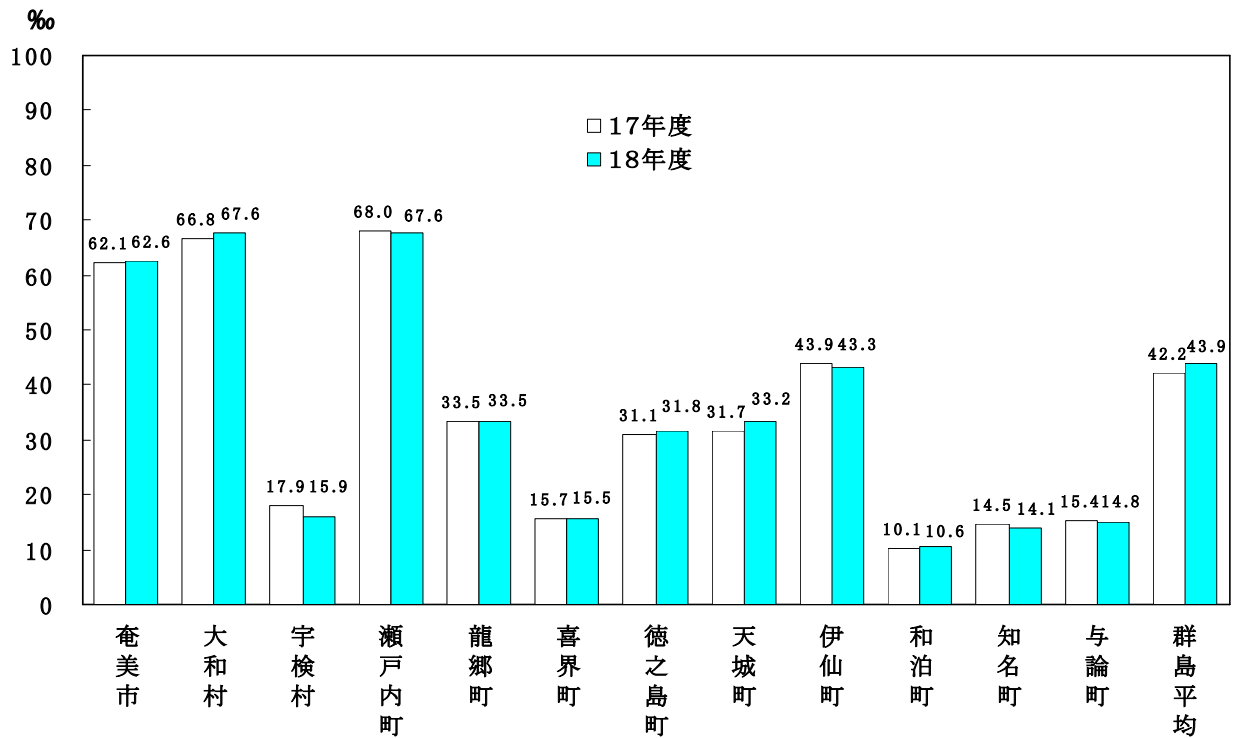
資料：大島支庁地域保健福祉課

| 平成 17 年 度 | | | | 平成 18 年 度 | | | |
|------------------|----------------|----------------|----------------|------------------|----------------|----------------|----------------|
| 総 人 口 (月 平 均) | 被保護世帯 (月平均) | 被保護人員 (月平均) | 保 護 率 千 分 比 | 総 人 口 (月 平 均) | 被保護世帯 (月平均) | 被保護人員 (月平均) | 保 護 率 千 分 比 |
| 70,410 | 2,637 | 3,988 | 56.6 | 69,398 | 2,651 | 4,142 | 59.7 |
| 41,031 | 1,656 | 2,547 | 62.1 | 48,874 | 1,918 | 3,062 | 62.6 |
| - | - | - | - | - | - | - | - |
| 1,770 | 57 | 89 | 50.2 | - | - | - | - |
| 6,796 | 167 | 248 | 36.5 | - | - | - | - |
| 2,009 | 100 | 134 | 66.8 | 1,958 | 97 | 132 | 67.6 |
| 2,049 | 32 | 37 | 17.9 | 2,017 | 28 | 32 | 15.9 |
| 10,761 | 487 | 732 | 68.0 | 10,568 | 473 | 715 | 67.6 |
| 5,994 | 138 | 201 | 33.5 | 5,982 | 136 | 201 | 33.5 |
| 8,578 | 119 | 135 | 15.7 | 8,493 | 113 | 131 | 15.5 |
| 8,578 | 119 | 135 | 15.7 | 8,493 | 113 | 131 | 15.5 |
| 27,140 | 671 | 940 | 34.6 | 26,789 | 685 | 944 | 35.2 |
| 12,901 | 287 | 401 | 31.1 | 12,801 | 293 | 408 | 31.8 |
| 7,026 | 167 | 223 | 31.7 | 6,912 | 173 | 230 | 33.2 |
| 7,213 | 217 | 317 | 43.9 | 7,077 | 220 | 307 | 43.3 |
| 14,542 | 131 | 178 | 12.3 | 14,351 | 134 | 176 | 12.3 |
| 7,443 | 57 | 75 | 10.1 | 7,401 | 60 | 78 | 10.6 |
| 7,099 | 74 | 103 | 14.5 | 6,951 | 74 | 98 | 14.1 |
| 5,721 | 68 | 88 | 15.4 | 5,665 | 67 | 84 | 14.8 |
| 5,721 | 68 | 88 | 15.4 | 5,665 | 67 | 84 | 14.8 |
| 126,391 | 3,626 | 5,330 | 42.2 | 124,696 | 3,650 | 5,477 | 43.9 |
| 1,752,992 | 17,794 | 25,099 | 14.3 | 1,742,933 | 18,233 | 25,774 | 14.8 |
| 127,678,000 | 1,041,557 | 1,475,900 | 11.6 | 127,738,000 | 1,075,824 | 1,513,924 | 11.8 |

13-15 年度別奄美群島の保護率の推移（人口千分比）



13-16 平成18年度市町村別保護率の状況（人口千分比）



13-17 市町村別保護費支出状況

資料：大島支庁地域保健福祉課
単位：千円

| 区分 市町村別 | 生活扶助 | 住宅扶助 | 教育扶助 | 介護扶助 | 出産扶助 | 葬祭扶助 | 医療扶助 | 生業扶助 | 計 |
|------------|-----------|---------|---------|---------|-------|--------|-----------|--------|-----------|
| 昭和50年度 | 1,055,185 | 77,751 | 76,443 | — | 128 | 3,659 | 1,213,648 | 2,432 | 2,429,246 |
| 60 | 2,461,029 | 279,091 | 111,023 | — | 2,002 | 7,224 | 3,052,000 | 3,041 | 5,915,412 |
| 平成7年度 | 2,018,868 | 346,894 | 61,917 | — | 2,318 | 6,837 | 3,106,893 | 1,772 | 5,545,498 |
| 17 | 2,257,892 | 460,334 | 40,007 | 158,259 | 3,696 | 11,405 | 4,495,795 | 23,360 | 7,450,747 |
| 18 | 2,254,169 | 467,653 | 45,493 | 146,162 | 1,783 | 8,270 | 4,629,795 | 21,362 | 7,574,687 |
| (奄美大島) | 1,681,752 | 404,153 | 37,369 | 94,641 | 1,103 | 7,017 | 3,472,628 | 15,933 | 5,714,595 |
| 奄美市 | 1,262,814 | 335,184 | 29,059 | 73,343 | 147 | 5,199 | 2,491,163 | 11,836 | 4,208,745 |
| 大和村 | 53,036 | 6,052 | 883 | 5,312 | 317 | 195 | 118,128 | 202 | 184,125 |
| 宇検村 | 13,434 | 843 | 156 | 775 | 0 | 221 | 34,317 | 0 | 49,746 |
| 瀬戸内町 | 274,331 | 53,539 | 5,185 | 11,630 | 398 | 1,402 | 692,343 | 3,004 | 1,041,832 |
| 龍郷町 | 78,136 | 8,535 | 2,085 | 3,581 | 242 | 0 | 136,677 | 890 | 230,147 |
| (喜界島) | 61,284 | 4,037 | 298 | 4,906 | 241 | 0 | 147,000 | 81 | 217,847 |
| 喜界町 | 61,284 | 4,037 | 298 | 4,906 | 241 | 0 | 147,000 | 81 | 217,847 |
| (徳之島) | 396,576 | 45,368 | 6,749 | 36,558 | 439 | 1,183 | 788,384 | 4,504 | 1,279,760 |
| 徳之島町 | 178,848 | 30,333 | 3,036 | 15,940 | 294 | 405 | 310,722 | 2,452 | 542,029 |
| 天城町 | 91,855 | 6,059 | 731 | 7,755 | 0 | 283 | 241,662 | 89 | 348,433 |
| 伊仙町 | 125,872 | 8,977 | 2,982 | 12,863 | 146 | 495 | 236,000 | 1,964 | 389,298 |
| (沖永良部島) | 79,677 | 9,864 | 675 | 4,267 | 0 | 71 | 150,581 | 645 | 245,781 |
| 和泊町 | 40,047 | 4,767 | 148 | 2,573 | 0 | 71 | 70,025 | 335 | 117,967 |
| 知名町 | 39,629 | 5,097 | 527 | 1,694 | 0 | 0 | 80,557 | 310 | 127,814 |
| (与論島) | 34,881 | 4,231 | 402 | 5,790 | 0 | 0 | 71,200 | 199 | 116,704 |
| 与論町 | 34,881 | 4,231 | 402 | 5,790 | 0 | 0 | 71,200 | 199 | 116,704 |

(注) 1 四捨五入のため各計は一致しない。
2 奄美大島には、加計呂麻島、請島、与路島を含む。

13-18 群島内の社会福祉施設

資料：大島支庁地域保健福祉課
期日：平成19年4月1日

| 施設の種類の | 所 在 市町村名 | 施 設 名 | 電話番号 | 設置主体/経営主体 | 入所定員 (名) | 開設年月日 |
|--------------|-------------|------------------|--------------|-----------------|-------------|------------|
| 養護老人ホーム | 奄美市 | な ぎ さ 園 | 0997-52-0799 | (社福) 奄美市社会福祉事業団 | 60 | S32. 8. 10 |
| | 瀬戸内町 | 寿 老 園 | 0997-72-3364 | (社福) 潤生会 | 50 | S54. 6. 15 |
| | 龍郷町 | 愛 寿 園 | 0997-62-2175 | (社福) 竜泉会 | 55 | S49. 5. 1 |
| | 伊仙町 | 徳之島老人ホーム | 0997-86-2149 | (社福) 徳之島福祉会 | 50 | S41. 8. 1 |
| | 知名町 | 長 寿 園 | 0997-93-2268 | 知名町 | 50 | S45. 7. 25 |
| | 計 | 5 | か 所 | | | 265 |
| 特別養護老人ホーム | 奄美市 | 奄 美 佳 南 園 | 0997-52-8688 | (社福) 聖隷福祉事業団 | 80 | S49. 5. 10 |
| | 〃 | め ぐ み の 園 | 0997-54-9211 | (社福) 聖嬰会 | 50 | S63. 4. 1 |
| | 〃 | 芦 穂 の 里 | 0997-54-6001 | (社福) 愛誠会 | 50 | H 9. 4. 1 |
| | 〃 | 住 用 の 園 | 0997-69-2407 | (社福) 恵寧会 | 50 | H 6. 11. 1 |
| | 〃 | 笠 寿 園 | 0997-63-0195 | 奄美市 | 50 | S55. 8. 1 |
| | 大和村 | 大 和 の 園 | 0997-58-3316 | 大和村 | 50 | S60. 5. 1 |
| | 宇検村 | 虹 の 園 | 0997-67-2288 | (社福) 緑虹会 | 50 | H 4. 10. 1 |
| | 瀬戸内町 | 奄 美 の 園 | 0997-72-0892 | (社福) 聖母会 | 55 | S47. 4. 12 |
| | 〃 | 加 計 呂 麻 園 | 0997-76-0808 | (社福) 奄美慈敬会 | 45 | H 8. 10. 1 |
| | 龍郷町 | 愛 寿 園 | 0997-62-2175 | (社福) 竜泉会 | 30 | S61. 4. 1 |
| | 〃 | 龍 郷 の 里 | 0997-62-4500 | (社福) 陵風会 | 50 | H19. 4. 1 |
| | 喜界町 | 喜 界 園 | 0997-65-0294 | 喜界町 | 80 | S50. 5. 1 |
| | 徳之島町 | 徳 寿 園 | 0997-83-1551 | 徳之島町 | 80 | S53. 5. 1 |
| | 〃 | 南 風 園 | 0997-84-0811 | (社福) 奄美同仁会 | 30 | H13. 4. 8 |
| | 天城町 | 天 寿 園 | 0997-85-3384 | (社福) 普門会 | 50 | S57. 4. 1 |
| | 伊仙町 | 仙 寿 の 里 | 0997-86-3191 | (社福) 伊仙町社会福祉協議会 | 34 | H13. 4. 1 |
| | 和泊町 | し ら ゆ り の 園 | 0997-92-1825 | (社福) 鹿児島黒潮会 | 55 | S52. 5. 1 |
| | 知名町 | さ く ら 園 | 0997-93-5151 | (社福) ともお会 | 50 | H 6. 12. 1 |
| | 与論町 | ヨ ロ ン 園 | 0997-97-2285 | (社福) 光与会 | 55 | S51. 6. 1 |
| | 計 | 19 | か 所 | | | 994 |
| 軽費老人ホーム | 奄美市 | た か も り 寮 | 0997-52-9508 | (社福) 奄美市社会福祉事業団 | 50 | S49. 10. 1 |
| | 徳之島町 | い こ い の 里 | 0997-84-0811 | (社福) 奄美同仁会 | 22 | H10. 1. 22 |
| | 計 | 2 | か 所 | | | 72 |
| 老人デイサービスセンター | 奄美市 | めぐみの園デイサービスセンター | 0997-54-9211 | (社福) 聖嬰会 | — | S63. 8. 16 |
| | 〃 | 奄美佳南園デイサービスセンター | 0997-52-8688 | (社福) 聖隷福祉事業団 | — | H 5. 2. 1 |
| | 〃 | 奄美市老人福祉会館 | 0997-52-1417 | (社福) 奄美市社会福祉協議会 | — | H 7. 2. 1 |
| | 〃 | 春日デイサービスセンター | 0997-54-3200 | (社福) 聖隷福祉事業団 | — | H 8. 11. 1 |
| | 〃 | 芦穂の里デイサービスセンター | 0997-54-6002 | (社福) 愛誠会 | — | H 9. 6. 1 |
| | 〃 | 住用の園デイサービスセンター | 0997-69-2407 | (社福) 恵寧会 | — | H 6. 12. 1 |
| | 〃 | ふれ愛の郷デイサービスセンター | 0997-63-2299 | (社福) 奄美市社会福祉協議会 | — | H10. 4. 1 |
| | 〃 | 笠寿園デイサービスセンター | 0997-63-0195 | 奄美市 | — | H10. 4. 1 |
| | 大和村 | 大和村老人福祉センター | 0997-58-3434 | (社福) 大和村社会福祉協議会 | — | H 5. 5. 24 |
| | 宇検村 | 虹の園デイサービスセンター | 0997-67-2288 | (社福) 緑虹会 | — | H 4. 11. 1 |
| | 〃 | やけうちの里デイサービスセンター | 0997-67-2295 | (社福) 宇検村社会福祉協議会 | — | H 8. 11. 1 |
| | 瀬戸内町 | 奄美の園デイサービスセンター | 0997-72-0892 | (社福) 聖母会 | — | H 5. 10. 1 |
| | 〃 | 加計呂麻園デイサービスセンター | 0997-76-0808 | (社福) 奄美慈敬会 | — | H 8. 12. 1 |
| | 龍郷町 | 愛寿園デイサービスセンター | 0997-62-5031 | (社福) 竜泉会 | — | H 5. 3. 1 |

(注) 老人福祉施設については、老人福祉法第5条の3に規定する施設のみを計上。

| 施設の種類 | 所 在 市町村名 | 施 設 名 | 電話番号 | 設置主体／経営主体 | 入所定員 (名) | 開設年月日 |
|---------------------|----------------|-----------------------|-----------------|------------------------|-------------|-----------|
| 老人デイサービス セ ン タ ー | 喜 界 町 | 喜界園デイサービスセンター | 0997-65-2991 | 喜界町 | | H 3. 3. 1 |
| | 〃 | 老人デイサービスセンター潮観園 | 0997-66-0051 | 〃 | — | H 8. 3. 1 |
| | 徳之島町 | 徳之島町地域福祉センター | 0997-83-1205 | (社福)徳之島町社会福祉協議会 | — | H 7.10. 1 |
| | 〃 | 南風園デイサービスセンター | 0997-84-0811 | (社福)奄美同仁会 | — | H13. 4. 8 |
| | 天 城 町 | 天城町デイサービスセンター | 0997-85-5500 | (社福)天城町社会福祉協議会 | — | H 4. 4. 1 |
| | 伊 仙 町 | 仙寿の里デイサービスセンター | 0997-86-3191 | (社福)伊仙町社会福祉協議会 | — | H13. 4. 1 |
| | 和 泊 町 | しらゆりの園デイサービスセンター | 0997-92-0059 | (社福)鹿児島黒潮会 | — | H 6. 3.28 |
| | 〃 | 和泊町社会福祉協議会デイサービスセンター | 0997-92-3548 | (社福)和泊町社会福祉協議会 | — | H 8. 4. 1 |
| | 知 名 町 | さくら園デイサービスセンター | 0997-93-5151 | (社福)ともお会 | — | H 7. 3. 1 |
| 与 論 町 | 与論町地域福祉センター | 0997-97-5042 | (社福)与論町社会福祉協議会 | — | H 8. 1. 2 | |
| | 計 | 24 か 所 | | | — | |
| 在宅介護支援センター | 奄 美 市 | 奄美佳南園在宅介護支援センター | 0997-54-2099 | (社福) 聖隷福祉事業団 | — | H 5. 2. 1 |
| | 〃 | めぐみの園在宅介護支援センター | 0997-54-9763 | (社福) 聖嬰会 | — | H 6. 9. 1 |
| | 〃 | 在宅介護支援センター虹の丘 | 0997-54-8881 | (社) 大島郡医師会 | — | H 7.12. 1 |
| | 〃 | 在宅介護支援センターふれあい | 0997-52-9719 | (医) 愛郷会 | — | H 8. 7. 1 |
| | 〃 | 芦穂の里在宅介護支援センター | 0997-54-6006 | (社福) 愛誠会 | — | H 9. 4. 1 |
| | 〃 | 奄美市基幹型在宅介護支援センター | 0997-52-3690 | (社福) 奄美市社会福祉協議会 | — | H12. 1. 1 |
| | 〃 | 住用の園在宅介護支援センター | 0997-69-2340 | (社福) 恵寧会 | — | H 7. 1. 5 |
| | 〃 | ふれ愛の郷在宅介護支援センター | 0997-63-2299 | 奄美市 | — | H10. 4. 1 |
| | 〃 | 在宅介護センターたちがみ | 0997-63-1555 | (医) 碧山会 | — | H16. 4. 1 |
| | 瀬戸内町 | 加計呂麻園在宅介護支援センター | 0997-76-0808 | (社福) 奄美慈敬会 | — | H 9. 4. 1 |
| | 〃 | 奄美の園在宅介護支援センター | 0997-72-4090 | (社福) 聖母会 | — | H10. 4. 1 |
| | 〃 | 瀬戸内町基幹型在宅介護支援センター | 0997-73-1120 | (社福)瀬戸内町社会福祉協議会 | — | H14. 1. 1 |
| | 龍 郷 町 | 龍郷在宅介護支援センター | 0997-62-5030 | (社福) 竜泉会 | — | H 5. 3. 1 |
| | 〃 | 在宅介護支援センターはまゆう | 0997-62-4441 | (医) 愛郷会 | — | H10.11. 1 |
| | 〃 | 龍郷町基幹型在宅介護支援センター | 0997-62-5124 | (社福) 龍郷町社会福祉協議会 | — | H12.12. 1 |
| 徳之島町 | 徳之島町在宅介護支援センター | 0997-83-2265 | (社福)徳之島町社会福祉協議会 | — | H10. 1. 1 | |
| | 計 | 16 か 所 | | | — | |
| 生活支援ハウス | 奄 美 市 | 国保高齢者保健福祉支援センターふれ愛の郷 | 0997-63-2299 | (社福) 奄美市会福祉協議会 | 7 | H10. 4. 1 |
| 老人福祉センター | 奄 美 市 | 奄 美 市 老 人 福 祉 会 館 | 0997-52-9386 | 奄美市/(社福)奄美市社会福祉協議会 | — | S49. 7. 1 |
| | 大 和 村 | 大 和 村 老 人 福 祉 セ ン タ ー | 0997-58-3434 | 大和村/(社福)大和村社会福祉協議会 | — | S58. 4. 1 |
| | 喜 界 町 | 喜 界 町 老 人 福 祉 セ ン タ ー | 0997-65-0449 | 喜界町/(社福)喜界町社会福祉協議会 | — | S60. 4. 1 |
| | 天 城 町 | 天 城 町 老 人 福 祉 セ ン タ ー | 0997-85-5093 | 天城町/(社福)天城町社会福祉協議会 | — | S57. 4. 1 |
| | 知 名 町 | 知 名 町 老 人 福 祉 セ ン タ ー | 0997-93-4535 | 知名町 | — | S56. 4. 1 |
| | 計 | 5 か 所 | | | — | |
| 認知症対応型共同 生活介護事業所 | 奄 美 市 | グループホームあすか | 0997-55-7155 | (医) 愛郷会 | 18 | H16. 8. 3 |
| | 〃 | グループホーム虹の丘 | 0997-54-8823 | (社) 大島郡医師会 | 9 | H17. 1.12 |
| | 〃 | グループホームねせぶ | 0997-55-6650 | (有)マエダ | 18 | H17. 9. 2 |
| | 〃 | グループホーム美笠 | 0997-63-2200 | インターナショナル・ホスピタル・サービス㈱ | 9 | H16.12. 8 |
| | 〃 | グループホームわだつみ苑 | 0997-56-3777 | (社福) 陵風会 | 9 | H17. 8. 3 |
| | 〃 | グループホーム芦穂の里 | 0997-57-7705 | (社福) 愛誠会 | 9 | H18. 6. 1 |
| | 瀬戸内町 | グループホームひまわり | 0997-73-1311 | (社福) 潤生会 | 9 | H15.11.14 |
| | 龍 郷 町 | グループホームふぬいの里 | 0997-62-5777 | (株)地域ケアささえ愛 | 18 | H14. 4.12 |
| | 喜 界 町 | グループホームがじゅまる | 0997-55-5077 | (有)孝誠 | 9 | H15. 7. 1 |
| | 徳之島町 | グループホーム港ヶ丘 | 0997-81-1215 | (株)インターナショナル・ビジネス・サービス | 9 | H15. 9.17 |
| | 〃 | グループホームたんぼぼの家 | 0997-81-1249 | (有)ウィル | 9 | H17. 3.28 |
| 天 城 町 | グループホームこぼれ陽 | 0997-85-4073 | (有)こぼれ陽 | 6 | H13. 8.31 | |

| 施設の種類 | 所 在 市町村名 | 施 設 名 | 電話番号 | 設置主体／経営主体 | 入所定員 (名) | 開設年月日 |
|---------------------|-------------|-------------------------------------|--------------|-----------------------|-------------|------------|
| 認知症対応型共同 生活介護事業所 | 伊 仙 町 | グループホームみさき | 0997-81-9060 | 憐徳洲会 | 18 | H16. 9. 29 |
| | 和 泊 町 | グループホームひだまり | 0997-92-2398 | (有)ひだまり | 9 | H13. 2. 1 |
| | 〃 | グループホームゆりの郷 | 0997-81-4166 | インターナショナル・ホスピタル・サービス㈱ | 9 | H17. 4. 5 |
| | 〃 | グループホームにこにこ | 0997-81-4737 | (医) 山田会 | 18 | H18. 1. 6 |
| | 知 名 町 | さくら園グループホーム | 0997-93-0220 | (社福) ともお会 | 18 | H11.10. 1 |
| | 〃 | グループホーム岬 | 0997-93-1502 | インターナショナル・ホスピタル・サービス㈱ | 9 | H16. 9. 8 |
| | 与 論 町 | グループホームゆんぬ | 0997-81-3919 | (医) 沖縄徳洲会 | 9 | H17. 4. 26 |
| | 計 | 19 か 所 | | | 222 | |
| 老人憩の家 | 奄 美 市 | 根 瀬 部 老 人 憩 の 家 | 0997-54-8183 | 奄美市 | — | S49. 7. 15 |
| | 和 泊 町 | 和 泊 町 老 人 憩 の 家 | 0997-92-0836 | 和泊町 | — | S48. 4. 1 |
| | 計 | 2 か 所 | | | — | |
| 身体障害者療護施設 | 龍 郷 町 | 星 の 園 | 0997-62-3392 | (社福) 愛誠会 | 70 | S55. 6. 1 |
| 身体障害者授産施設 | 龍 郷 町 | ワ ー ク セ ン タ ー 奄 美 | 0997-62-2480 | (社福) 瑞穂会 | 30 | H 6. 4. 1 |
| 身体障害者通所授産施設 | 龍 郷 町 | ジ ョ イ ワ ー ク 奄 美 | 0997-62-2480 | (社福) 瑞穂会 | 20 | H 7. 4. 1 |
| 身体障害者小規模 通所授産施設 | 徳之島町 | ユーアイ徳之島自立支援センター | 0997-81-6360 | (社福) 和笑会 | 15 | H16.11. 1 |
| | 和 泊 町 | さ ね ん | 0997-92-3546 | (社福) 和泊町社会福祉協議会 | 15 | H15. 9. 1 |
| | 計 | 2 か 所 | | | 30 | |
| 身体障害者デイ サービスセンター | 瀬戸内町 | 加計呂麻園デイサービス事業所 | 0997-76-0808 | (社福) 奄美慈敬会 | — | H15. 6. 26 |
| | 徳之島町 | 社会福祉法人徳之島町社会福祉協議会身体障害者デイサービス事業所 | 0997-83-1205 | (社福) 徳之島町社会福祉協議会 | — | H15. 3. 18 |
| | 天 城 町 | 社会福祉法人天城町社会福祉協議会 身体障害者デイサービスセンター | 0997-85-5593 | (社福) 天城町社会福祉協議会 | — | H16. 9. 24 |
| | 和 泊 町 | 社会福祉法人和泊町社会福祉協議会 身体障害者デイサービス事業所 | 0997-92-2299 | (社福) 和泊町社会福祉協議会 | — | H15. 4. 1 |
| | 知 名 町 | さくら園デイサービスセンター | 0997-93-5151 | (社福) ともお会 | — | H15. 3. 26 |
| | 計 | 5 か 所 | | | — | |
| 知的障害者 更生施設 | 奄 美 市 | 愛 の 浜 園 | 0997-54-8011 | (社福) 慈愛会 | 50 | S49. 5. 1 |
| | 瀬戸内町 | な の は な 園 | 0997-73-2000 | (社福) 幸喜会 | 50(10) | H10. 7. 1 |
| | 喜界町 | は ま ゆ り 学 園 | 0997-65-0488 | (社福) 緑喜会 | 40(10) | H 4. 4. 1 |
| | 徳之島町 | 徳 州 園 | 0997-83-2418 | (社福) 南恵会 | 50 | S54. 2. 1 |
| | 計 | 4 か 所 | | ()は通所定員で内数です。→ | 190(20) | |
| 知的障害者 授産施設 | 宇 検 村 | 滝 の 園 | 0997-67-2314 | (社福) 恵友会 | 50 | H 1. 4. 1 |
| 知的障害者小規模 通所授産施設 | 与 論 町 | 秀 和 苑 | 0997-81-3170 | (社福) 愛心会 | 19 | H18. 1. 1 |
| 知的障害者デイ サービスセンター | 徳之島町 | 知的障害者デイサービスサポート | 0997-83-2418 | (社福) 南恵会 | — | H16. 4. 1 |
| | 和 泊 町 | 知的障害者デイサービス事業所 | 0997-92-2299 | (社福) 和泊町社会福祉協議会 | — | H15. 4. 1 |
| | 計 | 2 か 所 | | | — | |
| 知的障害者 グループホーム | 奄 美 市 | グループホームフレンド | 0997-54-8723 | (社福) 慈愛会 | 4 | H14.10. 1 |
| | 宇 検 村 | グループホーム南風 | 0997-67-2314 | (社福) 恵友会 | 4 | H11.10. 1 |
| | 徳之島町 | グループホームライフ | 0997-83-1889 | (社福) 南恵会 | 4 | H10.10. 1 |
| | 計 | 3 か 所 | | | 12 | |
| 知的障害者 小規模作業所 | 奄 美 市 | あ し た ば 園 | 0997-53-7222 | 奄美市手をつなぐ親の会 | 10 | H 7. 4. 3 |
| | 〃 | ユーアイ自立支援センター | 0997-54-1800 | 奄美市 | 5 | H13. 4. 1 |
| | 知 名 町 | ひまわり苑作業所 | 0997-93-5066 | 知名町手をつなぐ育成会 | 10 | H10. 4. 1 |
| | 計 | 3 か 所 | | | 25 | |
| 児童養護施設 | 奄 美 市 | 白 百 合 の 寮 | 0997-52-1108 | (社福) カリタスの園 | 78 | S34.11. 1 |
| 知的障害児施設 | 龍 郷 町 | 希 望 の 星 学 園 | 0997-62-2035 | (社福) クリスト・ロア会 | 60 | S41. 7. 1 |
| 児童デイサービス 事業施設 | 奄 美 市 | 児童デイサービスのぞみ園 | 0997-53-1718 | 奄美市／(社福) 聖隷福祉事業団 | — | H 9. 10. 1 |
| | 徳之島町 | 発達支援センター あおぞら園 | 0997-84-1610 | (社福) 宏徳福祉会 | — | H13.10. 1 |
| | 和 泊 町 | 和泊町療育センター のびのび | 0997-92-1325 | (社福) 和泊町社会福祉協議会 | — | H13.10. 1 |
| | 計 | 3 か 所 | | | — | |

| 施設の種類 | 所 在 市町村名 | 施 設 名 | 電話番号 | 設置主体／経営主体 | 入所定員 (名) | 開設年月日 |
|--------------|-------------|-----------|--------------|--------------------|-------------|------------|
| 母子生活 支援施設 | 奄美市 | ひまわり寮 | 0997-52-1203 | 奄美市／(社福)奄美市社会福祉事業団 | 17 | S36. 7. 1 |
| | 瀬戸内町 | 高丘寮 | 0997-72-0228 | 瀬戸内町 | 15 | S33. 4. 1 |
| | 計 | 2か所 | | | 32 | |
| 保 育 所 | 奄美市 | 金久保育所 | 0997-52-5528 | 奄美市／(社福)奄美市社会福祉事業団 | 120 | S31. 7. 1 |
| | " | 春日保育園 | 0997-52-1177 | (社福)聖隷福祉事業団 | 90 | S35. 6. 1 |
| | " | 塩浜保育所 | 0997-52-0908 | 奄美市 | (休所)60 | S40. 6. 1 |
| | " | 小浜保育所 | 0997-52-2140 | " | 150 | S47. 4. 1 |
| | " | 朝仁保育園 | 0997-53-4738 | (社福)真明会 | 90 | S52. 1. 14 |
| | " | 輪内保育所 | 0997-53-6094 | 奄美市／(社福)奄美市社会福祉事業団 | 150 | S55. 3. 31 |
| | " | 平田保育所 | 0997-53-9297 | " | 60 | S58. 4. 1 |
| | " | 小宿保育園 | 0997-52-0500 | (社福)大津福祉会 | 90 | S60. 4. 1 |
| | " | 節田保育所 | 0997-63-2093 | 奄美市 | 60 | S47. 4. 1 |
| | " | 佐仁保育所 | 0997-63-8209 | " | 30 | S48. 3. 30 |
| | " | 笠利聖母保育園 | 0997-63-8664 | (社福)カリタスの園 | 60 | S50. 3. 31 |
| | " | 赤木名保育所 | 0997-63-0043 | 奄美市 | 45 | S52. 3. 31 |
| | " | 宇宿保育所 | 0997-63-1901 | " | 45 | S54. 4. 1 |
| | " | 宇宿保育所須野分園 | 0997-63-9237 | " | 15 | S49. 3. 30 |
| | 宇検村 | 田検保育所 | 0997-67-2825 | 宇検村 | 60 | S62. 4. 1 |
| | 瀬戸内町 | 高丘保育所 | 0997-72-1988 | 瀬戸内町 | 90 | S33. 4. 1 |
| | " | 船津保育所 | 0997-72-0180 | " | 90 | S48. 4. 1 |
| | 龍郷町 | 大勝保育所 | 0997-62-2133 | 龍郷町 | 60 | S47. 4. 1 |
| | " | 赤徳保育所 | 0997-62-3559 | " | 45 | S54. 3. 31 |
| | " | 健児保育園 | 0997-62-2363 | (社福)竜昇会 | 60 | S57. 3. 31 |
| | 喜界町 | 第一保育所 | 0997-65-0264 | 喜界町 | 90 | S46. 4. 1 |
| | " | 第三保育所 | 0997-66-0056 | " | 30 | S52. 3. 1 |
| | 徳之島町 | 亀津保育園 | 0997-82-0347 | (社福)宏徳福祉会 | 90 | S55. 3. 31 |
| | " | 母間保育所 | 0997-84-1331 | 徳之島町 | 60 | S56. 3. 31 |
| | " | 亀徳保育園 | 0997-83-3232 | (社福)秋津会 | 60 | S58. 4. 1 |
| | 天城町 | 天城保育所 | 0997-85-2209 | 天城町 | 90 | S46. 4. 1 |
| | " | 南部保育所 | 0997-85-2299 | " | 60 | S52. 3. 31 |
| | " | 北部保育所 | 0997-85-4161 | " | 90 | S54. 3. 31 |
| | 伊仙町 | 伊仙保育所 | 0997-86-2394 | 伊仙町 | 40 | S49. 3. 30 |
| | " | 犬田布保育所 | 0997-86-9468 | " | 60 | S54. 3. 31 |
| | " | 幸徳保育園 | 0997-86-3134 | (社福)幸徳福祉会 | 60 | S58. 4. 1 |
| | 和泊町 | 和泊保育所 | 0997-92-1325 | 和泊町／(社福)和泊町社会福祉協議会 | 120 | S50. 3. 31 |
| | " | 内城保育所 | 0997-92-2568 | 和泊町 | 45 | S53. 3. 31 |
| | " | 国頭保育所 | 0997-92-3032 | " | 45 | S55. 3. 31 |
| | " | 大城保育所 | 0997-92-3295 | " | 45 | S58. 4. 1 |
| | 知名町 | 田皆保育所 | 0997-93-2288 | 知名町 | 40 | S48. 3. 30 |
| | " | 知名保育所 | 0997-93-3583 | " | 60 | S55. 3. 31 |
| | " | 下平川保育所 | 0997-93-3927 | " | 40 | S59. 4. 1 |
| | " | しらゆり保育園 | 0997-93-3033 | (社福)幸福福祉会 | 60 | H 1. 3. 31 |
| | 与論町 | 朝戸保育所 | 0997-97-2195 | 与論町 | 60 | S48. 4. 1 |
| | " | 茶花保育所 | 0997-97-2737 | " | 45 | S54. 5. 1 |
| | " | ハレルヤ保育園 | 0997-97-4285 | (社福)ハレルヤ福祉会 | 60 | S55. 3. 31 |
| | " | 那間保育所 | 0997-97-4668 | 与論町 | 45 | S61. 4. 1 |
| 計 | 43か所うち1か所分園 | | | 2,865 | | |
| へき地保育所 | 奄美市 | 古見方へき地保育所 | 0997-54-9725 | 奄美市 | 40 | S37.10. 1 |

| 施設の種類 | 所 在 市町村名 | 施 設 名 | 電話番号 | 設置主体／経営主体 | 入所定員 (名) | 開設年月日 |
|--------|-------------|--------------|--------------|-----------|-------------|-----------|
| へき地保育所 | 奄美市 | 知名瀬へき地保育所 | 0997-54-8833 | 奄美市 | 30 | S41. 7. 1 |
| | " | 東城へき地保育所 | 0997-69-5155 | " | 30 | S44. 4. 1 |
| | " | 住用へき地保育所 | 0997-69-2706 | " | 30 | S44. 4. 1 |
| | " | 市へき地保育所 | 0997-69-2230 | " | 30 | S44. 4. 1 |
| | " | 用安へき地保育所 | 0997-63-1817 | " | 30 | S39. 4. 1 |
| | " | 屋仁へき地保育所 | 0997-63-1697 | " | 30 | S41. 4. 1 |
| | 大和村 | 手花部へき地保育所 | 0997-63-0769 | 大和村 | 30 | S47. 4. 1 |
| | " | 喜瀬へき地保育所 | 0997-63-1659 | " | 30 | S48. 4. 1 |
| | " | 大棚へき地保育所 | 0997-57-2607 | " | 30 | S36. 4. 1 |
| | " | 大和へき地保育所 | 0997-57-2037 | " | 30 | S37. 4. 1 |
| | 宇検村 | 名音へき地保育所 | 0997-58-3123 | 宇検村 | (休所)30 | S38. 4. 1 |
| | " | 今里へき地保育所 | 0997-58-3329 | " | (休所)30 | S39. 4. 1 |
| | " | 久志へき地保育所 | 0997-67-6358 | " | 30 | S42. 4. 1 |
| | 瀬戸内町 | 阿室へき地保育所 | 0997-67-6854 | 瀬戸内町 | (休所)30 | S42. 7. 1 |
| | " | 名柄へき地保育所 | 0997-67-6359 | " | 30 | S42. 7. 1 |
| | " | 阿木名へき地保育所 | 0997-72-2923 | " | 30 | S37. 4. 1 |
| | " | 篠川へき地保育所 | 0997-74-0293 | " | 30 | S38. 4. 1 |
| | " | 勝浦へき地保育所 | 0997-72-0904 | " | 30 | S39. 7. 1 |
| | " | 諸鈍へき地保育所 | 0997-76-0450 | " | 30 | S42. 4. 1 |
| | " | 秋徳へき地保育所 | 0997-76-0577 | " | 30 | S42. 4. 1 |
| | " | 請阿室へき地保育所 | 0997-76-1055 | " | (休所)30 | S46. 4. 1 |
| | " | 久慈へき地保育所 | 0997-74-0408 | " | (休所)30 | S50. 9. 1 |
| | " | 油井へき地保育所 | 0997-72-2940 | " | 30 | S63. 4. 1 |
| | " | 瀬相へき地保育所 | 0997-75-0101 | " | (休所)30 | H 1. 4. 1 |
| | " | 与路へき地保育所 | 0997-76-1332 | " | 30 | S43. 4. 1 |
| | " | 嘉鉄へき地保育所 | 0997-72-1041 | " | (休所)30 | S42. 4. 1 |
| | 龍郷町 | 節子へき地保育所 | 0997-78-0021 | 龍郷町 | (休所)30 | S43. 4. 1 |
| | " | 網野子へき地保育所 | | " | 35 | S43. 4. 1 |
| | " | 戸口へき地保育所 | 0997-62-2349 | " | 35 | S40. 4. 1 |
| | " | 龍郷へき地保育所 | 0997-62-2868 | " | 35 | S41. 4. 1 |
| | " | 円へき地保育所 | 0997-62-4660 | " | 35 | S42. 4. 1 |
| | " | 龍瀬へき地保育所 | 0997-62-2030 | " | 35 | S43. 4. 1 |
| | " | 中勝へき地保育所 | 0997-62-3869 | " | 35 | S50. 4. 1 |
| | 徳之島町 | 秋名へき地保育所 | 0997-62-4856 | 徳之島町 | (休所)35 | S57. 4. 1 |
| | " | 安木屋場へき地保育所 | 0997-62-4857 | " | (休所)32 | S50. 4. 1 |
| | " | 轟木へき地保育所 | 0997-84-0270 | " | (休所)32 | S36. 7. 1 |
| | " | 手々へき地保育所 | 0997-84-9566 | " | 32 | S41. 4. 1 |
| | " | 井之川へき地保育所 | 0997-83-3178 | " | (休所)32 | S41. 4. 1 |
| | 天城町 | 下久志へき地保育所 | 0997-84-1757 | 天城町 | 32 | S41. 4. 1 |
| | 伊仙町 | 尾母へき地保育所 | 0997-83-3177 | 伊仙町 | 30 | S56. 4. 1 |
| | " | 与名間へき地保育所 | 0997-85-4848 | " | 30 | S40. 4. 1 |
| | " | 目手久へき地保育所 | 0997-86-4726 | " | (休所)30 | S42. 4. 1 |
| " | 木之香へき地保育所 | 0997-86-9261 | " | 30 | S42. 4. 1 | |
| " | 面縄へき地保育所 | 0997-86-4691 | " | 30 | S43. 4. 1 | |

| 施設の種類 | 所 在 市町村名 | 施 設 名 | 電話番号 | 設置主体／経営主体 | 入所定員 (名) | 開設年月日 |
|----------|---------------|-----------------------|--------------|--------------------|-------------|------------|
| へき地保育所 | 伊仙町 | 検 福 へ き 地 保 育 所 | 0997-86-4593 | 伊仙町 | 30 | S43. 4. 1 |
| | " | 喜 念 へ き 地 保 育 所 | 0997-86-4079 | " | 30 | S44. 4. 1 |
| | " | 西 伊 仙 へ き 地 保 育 所 | 0997-86-4437 | " | 30 | S44. 4. 1 |
| | " | 古 里 へ き 地 保 育 所 | 0997-86-4683 | " | 30 | S45. 4. 1 |
| | " | 東 伊 仙 へ き 地 保 育 所 | 0997-86-4494 | " | 30 | S45. 4. 1 |
| | " | 阿 三 へ き 地 保 育 所 | 0997-86-4340 | " | (休所)30 | S58. 4. 1 |
| | 計 | 51か所(うち休所中14) | | | | 1,585 |
| 児 童 館 | 奄 美 市 | 有 良 児 童 館 | — | 奄美市 | 休止中 | S50. 3. 31 |
| | " | 朝 仁 児 童 館 | — | " | 休止中 | S51. 3. 31 |
| | " | 西 仲 勝 児 童 館 | 0997-54-9718 | " | 休止中 | S54. 3. 31 |
| | " | 金 久 児 童 館 | 0997-53-8603 | 奄美市/(社福)奄美市社会福祉事業団 | — | S56. 3. 31 |
| | " | 港 町 児 童 セ ン タ ー | 0997-53-5900 | 奄美市/(社福)真明会 | — | S60. 4. 1 |
| | " | 東 城 児 童 館 | 0997-69-5155 | 奄美市 | 休止中 | S44. 4. 1 |
| | " | 西 仲 間 児 童 館 | 0997-69-2372 | " | 休止中 | S50. 3. 31 |
| | " | 手 花 部 児 童 館 | — | " | 休止中 | S48. 3. 30 |
| | " | 屋 仁 児 童 館 | — | " | 休止中 | S49. 3. 30 |
| | " | 喜 瀬 児 童 館 | — | " | 休止中 | S50. 3. 31 |
| | 宇 検 村 | 名 柄 児 童 館 | 0997-67-2912 | 宇検村 | 休止中 | S48. 3. 30 |
| | 龍 郷 町 | 中 勝 児 童 館 | 0997-62-2005 | 龍郷町 | 休止中 | S48. 3. 30 |
| | " | 安 木 屋 場 児 童 館 | 0997-62-4875 | " | 休止中 | S58. 4. 1 |
| | 天 城 町 | 天 城 児 童 館 | 0997-85-3668 | 天城町 | 休止中 | S49. 4. 30 |
| | 伊 仙 町 | 西 伊 仙 児 童 館 | 0997-86-2157 | 伊仙町/(社福)伊仙町社会福祉協議会 | — | S57. 4. 1 |
| | 与 論 町 | 朝 戸 児 童 館 | 0997-97-4735 | 与論町/(社福)与論町社会福祉協議会 | — | S55. 4. 1 |
| | " | ハレルヤ児童福祉センター | 0997-97-4696 | (社福)ハレルヤ福祉会 | — | H10. 4. 1 |
| 計 | 17か所(うち休所中12) | | | | — | |
| へき地保健福祉館 | 奄 美 市 | 大 熊 へ き 地 保 健 福 祉 館 | 0997-52-2034 | 奄美市 | — | S46. 4. 1 |
| | " | 小 宿 へ き 地 保 健 福 祉 館 | 0997-54-8835 | " | — | S48. 3. 25 |
| | " | 小 湊 へ き 地 保 健 福 祉 館 | — | " | — | S49. 3. 31 |
| | " | 知 名 瀬 へ き 地 保 健 福 祉 館 | 0997-54-8137 | " | — | S50. 3. 10 |
| | " | 芦 花 部 へ き 地 保 健 福 祉 館 | — | " | — | S51. 3. 31 |
| | " | 市 へ き 地 保 健 福 祉 館 | 0997-69-2606 | " | — | S44. 4. 1 |
| | " | 城 へ き 地 保 健 福 祉 館 | — | " | — | S50. 3. 25 |
| | " | 用 安 へ き 地 保 健 福 祉 館 | — | " | — | S46. 2. 1 |
| | " | 笠 利 へ き 地 保 健 福 祉 館 | — | " | — | S47. 4. 1 |
| | " | 佐 仁 へ き 地 保 健 福 祉 館 | — | " | — | S51. 3. 31 |
| | " | 土 盛 へ き 地 保 健 福 祉 館 | — | " | — | S52. 3. 31 |
| | " | 手 花 部 へ き 地 保 健 福 祉 館 | 0997-63-1033 | " | — | S53. 3. 31 |
| | 宇 検 村 | 須 古 へ き 地 保 健 福 祉 館 | — | 宇検村 | — | S51. 3. 31 |
| | " | 生 勝 へ き 地 保 健 福 祉 館 | — | " | — | S52. 3. 31 |
| | 瀬 戸 内 町 | 勝 浦 へ き 地 保 健 福 祉 館 | — | 瀬戸内町 | — | S46. 4. 1 |
| | 龍 郷 町 | 龍 郷 町 へ き 地 保 健 福 祉 館 | 0997-62-2961 | 龍郷町 | — | S45. 4. 1 |
| | 喜 界 町 | 荒 木 へ き 地 保 健 福 祉 館 | — | 喜界町 | — | S52. 8. 1 |

| 施設の種類 | 所 在 市町村名 | 施 設 名 | 電話番号 | 設置主体／経営主体 | 入所定員 (名) | 開設年月日 |
|----------|-------------|-------------|--------------|-----------|-------------|------------|
| へき地保健福祉館 | 徳之島町 | 轟木へき地保健福祉館 | 0997-84-0035 | 徳之島町 | — | S45. 4. 1 |
| | 〃 | 徳和瀬へき地保健福祉館 | — | 〃 | — | S48. 3. 22 |
| | 〃 | 池間へき地保健福祉館 | — | 〃 | — | S51.12.21 |
| | 〃 | 尾母へき地保健福祉館 | — | 〃 | — | S53. 3. 31 |
| | 〃 | 手々へき地保健福祉館 | 0997-84-9764 | 〃 | — | S54. 4. 1 |
| | 天城町 | 前野へき地保健福祉館 | — | 天城町 | — | S49. 3. 30 |
| | 〃 | 浅間へき地保健福祉館 | 0997-85-2614 | 〃 | — | S53. 3. 31 |
| | 伊仙町 | 河地へき地保健福祉館 | — | 伊仙町 | — | S48. 3. 30 |
| | 〃 | 阿権へき地保健福祉館 | — | 〃 | — | S54. 4. 1 |
| | 和泊町 | 国頭へき地保健福祉館 | 0997-92-2600 | 和泊町 | — | S47. 4. 1 |
| | 知名町 | 田皆へき地保健福祉館 | — | 知名町 | — | S48. 3. 20 |
| | 〃 | 余多へき地保健福祉館 | — | 〃 | — | S49. 3. 15 |
| | 〃 | 上城へき地保健福祉館 | — | 〃 | — | S51. 3. 31 |
| | 〃 | 上平川へき地保健福祉館 | — | 〃 | — | S54. 4. 1 |
| | 与論町 | 麦屋へき地保健福祉館 | 0997-97-3141 | 与論町 | — | S47. 4. 1 |
| | 〃 | 立長へき地保健福祉館 | 0997-97-3117 | 〃 | — | S53. 3. 31 |
| | 〃 | 那間へき地保健福祉館 | 0997-97-5058 | 〃 | — | S54. 4. 1 |
| | 計 | 34 | か | 所 | — | |
| 生 活 館 | 奄美市 | 川内生活館 | — | 奄美市 | — | S47. 4. 1 |
| | 〃 | 戸玉生活館 | — | 〃 | — | S54. 4. 1 |
| | 〃 | 万屋生活館 | — | 〃 | — | S54. 4. 1 |
| | 〃 | 城間生活館 | — | 〃 | — | S54. 4. 1 |
| | 〃 | 須野生活館 | 0997-63-8827 | 〃 | — | S62. 4. 1 |
| | 〃 | 外金久生活館 | 0997-63-0481 | 〃 | — | S48. 3. 20 |
| | 〃 | 宇宿生活館 | 0997-63-0486 | 〃 | — | S49. 3. 30 |
| | 〃 | 節田生活館 | — | 〃 | — | S50. 2. 3 |
| | 〃 | 和野生活館 | — | 〃 | — | S55. 4. 1 |
| | 大和村 | 名音生活館 | 0997-58-3415 | 大和村 | — | S63. 4. 1 |
| | 〃 | 戸円生活館 | 0997-58-3265 | 〃 | — | S47. 4. 1 |
| | 宇検村 | 湯湾中里生活館 | 0997-67-2829 | 宇検村 | — | S58. 4. 1 |
| | 〃 | 芦検生活館 | — | 〃 | — | S55. 4. 1 |
| | 〃 | 部連生活館 | — | 〃 | — | S49. 3. 25 |
| | 〃 | 阿室生活館 | 0997-67-6854 | 〃 | — | S46. 4. 1 |
| | 〃 | 久志生活館 | 0997-67-6358 | 〃 | — | S48. 3. 25 |
| | 龍郷町 | 嘉渡生活館 | — | 龍郷町 | — | S48. 3. 19 |
| | 〃 | 浦生活館 | 0997-62-2044 | 〃 | — | S52. 3. 31 |
| | 〃 | 瀬留生活館 | 0997-62-3454 | 〃 | — | S54. 4. 1 |
| | 〃 | 大勝生活館 | 0997-62-2428 | 〃 | — | S57. 4. 1 |
| | 喜界町 | 喜界町生活館 | — | 喜界町 | — | S46. 4. 1 |
| | 〃 | 花良治生活館 | — | 〃 | — | S53. 3. 31 |
| | 〃 | 坂嶺生活館 | — | 〃 | — | S54. 4. 1 |
| | 徳之島町 | 花徳生活館 | 0997-84-1801 | 徳之島町 | — | S50. 3. 28 |
| | 〃 | 亀津中区生活館 | 0997-83-2856 | 〃 | — | S56. 4. 1 |
| | 〃 | 大当生活館 | 0997-84-0788 | 〃 | — | S60. 4. 1 |

| 施設の種類 | 所 在 市町村名 | 施 設 名 | 電話番号 | 設置主体／経営主体 | 入所定員 (名) | 開設年月日 |
|----------|-------------|-------------------------|--------------|----------------------|-------------|------------|
| 生 活 館 | 天 城 町 | 松 原 生 活 館 | — | 天城町 | — | S46. 4. 1 |
| | 〃 | 岡 前 生 活 館 | — | 〃 | — | S59. 3. 13 |
| | 伊 仙 町 | 西 犬 田 布 生 活 館 | — | 伊仙町 | — | S56. 4. 1 |
| | 〃 | 木 之 香 生 活 館 | — | 〃 | — | S61. 4. 1 |
| | 〃 | 東 阿 三 生 活 館 | — | 〃 | — | S60. 4. 1 |
| | 〃 | 糸 木 名 生 活 館 | — | 〃 | — | S58. 4. 1 |
| | 〃 | 馬 根 生 活 館 | — | 〃 | — | S53. 3. 31 |
| | 〃 | 上 面 縄 生 活 館 | — | 〃 | — | S52. 3. 31 |
| | 〃 | 喜 念 生 活 館 | — | 〃 | — | S49. 3. 25 |
| | 〃 | 下 検 福 生 活 館 | — | 〃 | — | S59. 4. 1 |
| | 〃 | 阿 三 生 活 館 | — | 〃 | — | S55. 4. 1 |
| | 和 泊 町 | 谷 山 生 活 館 | 0997-92-3359 | 和泊町 | — | S54. 4. 1 |
| | 〃 | 古 里 生 活 館 | 0997-92-2869 | 〃 | — | S55. 4. 1 |
| | 〃 | 畦 布 生 活 館 | 0997-92-3354 | 〃 | — | S53. 3. 31 |
| | 〃 | 玉 城 生 活 館 | 0997-92-1153 | 〃 | — | S51. 3. 31 |
| | 知 名 町 | 正 名 生 活 館 | — | 知名町 | — | S58. 2. 1 |
| | 〃 | 知 名 生 活 館 | 0997-93-4943 | 〃 | — | S60. 4. 1 |
| | 〃 | 新 城 生 活 館 | — | 〃 | — | S62. 4. 1 |
| | 〃 | 下 平 川 生 活 館 | 0997-93-4292 | 〃 | — | S63. 4. 1 |
| | 〃 | 芦 清 良 生 活 館 | — | 〃 | — | S57. 4. 1 |
| 与 論 町 | 茶 花 生 活 館 | 0997-97-4747 | 与論町 | — | S59. 2. 21 | |
| 〃 | 叶 生 活 館 | 0997-97-5050 | 〃 | — | S56. 4. 1 | |
| | 計 | 48 か 所 | | | — | |
| 地区振興センター | 奄 美 市 | 屋 仁 地 区 振 興 セ ン タ ー | — | 奄美市 | — | S58. 4. 1 |
| | 〃 | 喜 瀬 地 区 振 興 セ ン タ ー | — | 〃 | — | S55. 4. 1 |
| | 瀬 戸 内 町 | 篠 川 地 区 振 興 セ ン タ ー | — | 瀬戸内町 | — | S57. 4. 1 |
| | 〃 | 伊 子 茂 地 区 振 興 セ ン タ ー | — | 〃 | — | S56. 4. 1 |
| | 龍 郷 町 | 手 広 地 区 振 興 セ ン タ ー | — | 龍郷町 | — | S57. 4. 1 |
| | 〃 | 戸 口 地 区 振 興 セ ン タ ー | — | 〃 | — | S56. 4. 1 |
| | 喜 界 町 | 早 町 地 区 振 興 セ ン タ ー | — | 喜界町 | — | S57. 4. 1 |
| | 〃 | 上 嘉 鉄 地 区 振 興 セ ン タ ー | — | 〃 | — | S55. 4. 1 |
| | 徳 之 島 町 | 亀 徳 地 区 振 興 セ ン タ ー | 0997-83-2887 | 徳之島町 | — | S59. 4. 1 |
| | 天 城 町 | 西 阿 木 名 地 区 振 興 セ ン タ ー | — | 天城町 | — | S61. 4. 1 |
| | 〃 | 兼 久 地 区 振 興 セ ン タ ー | — | 〃 | — | S56. 4. 1 |
| | 知 名 町 | 住 吉 地 区 振 興 セ ン タ ー | — | 知名町 | — | S55. 3. 1 |
| | | 計 | 12 か 所 | | | — |
| 地域福祉センター | 奄 美 市 | 奄美市笠利国保高齢者保健福祉支援センター | 0997-63-2299 | 奄美市 | — | H10. 4. 1 |
| | 宇 検 村 | 宇 検 村 地 域 福 祉 セ ン タ ー | 0997-67-2295 | 宇検村／(社福)宇検村社会福祉協議会 | — | H 8. 10. 1 |
| | 龍 郷 町 | 龍 郷 町 地 域 福 祉 セ ン タ ー | 0997-62-5020 | 龍郷町／(社福)龍郷町社会福祉協議会 | — | H 6. 5. 1 |
| | 徳 之 島 町 | 徳 之 島 町 地 域 福 祉 セ ン タ ー | 0997-83-1205 | 徳之島町／(社福)徳之島町社会福祉協議会 | — | H 7. 10. 1 |
| | 与 論 町 | 与 論 町 地 域 福 祉 セ ン タ ー | 0997-97-5042 | 与論町／(社福)与論町社会福祉協議会 | — | H 8. 1. 29 |
| | 計 | 5 か 所 | | | — | |

13-19 国民健康保険実施状況

(ア) 一般状況

| 区分 市町村名 | 事業開始 年月日 | 被保険者数 (全体) | 加入率 | 事務職員数 | 国保 診療所数 | 一部 負担割合 | 受診率 |
|------------|-------------|---------------|-------------|-----------|------------|-------------|--------------|
| | | 人 | % | 人 | | % | % |
| 昭和55年度 | | 105,699 | | 67 | 9 | 30 | 454.3 |
| 60 | | 102,973 | | 65 | 9 | (注1) | 520.9 |
| 平成2年度 | | 89,296 | 62.4 | 59 | 8 | 〃 | 634.0 |
| 7 | | 76,803 | 57.0 | 76 | 8 | 〃 | 753.7 |
| 12 | | 72,981 | 54.8 | 75 | 8 | 〃 | 853.5 |
| 14 | | 72,133 | 54.7 | 82 | 8 | (注2) | 870.9 |
| 15 | | 72,187 | 55.3 | 82 | 8 | (注3) | 873.8 |
| 16 | | 71,441 | 55.2 | 67 | 7 | 〃 | 885.0 |
| 17 | | 70,424 | 55.0 | 67 | 7 | 〃 | 909.3 |
| 18 | | 69,108 | 55.8 | 73 | 7 | (注4) | 915.1 |
| 奄美市 | 36. 4. 1 | 23,568 | 48.5 | 30 | 2 | 〃 | 993.3 |
| 大和村 | 30. 4. 1 | 988 | 49.5 | 2 | 1 | 〃 | 1,101.0 |
| 宇検村 | 30. 4. 1 | 1,156 | 59.3 | 1 | 1 | 〃 | 1,324.1 |
| 瀬戸内町 | 30. 4. 1 | 5,798 | 55.2 | 10 | 1 | 〃 | 1,051.2 |
| 龍郷町 | 35.11. 1 | 3,300 | 55.7 | 3 | | 〃 | 1,049.5 |
| 喜界町 | 36. 4. 1 | 5,011 | 59.9 | 3 | 1 | 〃 | 883.7 |
| 徳之島町 | 36. 4. 1 | 7,230 | 57.0 | 6 | | 〃 | 741.5 |
| 天城町 | 36. 4. 1 | 4,604 | 66.8 | 4 | | 〃 | 763.5 |
| 伊仙町 | 36. 4. 1 | 4,872 | 69.0 | 5 | (休止中)1 | 〃 | 823.9 |
| 和泊町 | 36. 4. 1 | 4,656 | 63.2 | 4 | | 〃 | 896.3 |
| 知名町 | 36. 4. 1 | 4,384 | 63.9 | 3 | | 〃 | 826.3 |
| 与論町 | 29. 4. 1 | 3,541 | 63.1 | 2 | (H16.12廃止) | 〃 | 717.4 |

| 区分 市町村名 | 被 保 険 者 一 人 当 り | | | そ の 他 の 給 付 | | |
|------------|-----------------------|---------------|----------------|---------------|--------|-----------|
| | 国 保 税 収 納 額 (現年度分) | 国 庫 支 出 金 | 療 養 諸 費 | 出 産 育 児 一 時 金 | 葬 祭 | そ の 他 |
| | 円 | 円 | 円 | 円 | 円 | |
| 昭和55年度 | 23,702 | 54,641 | | | | |
| 60 | 28,940 | 56,320 | | | | |
| 平成2年度 | 36,822 | 62,795 | 69,343 | | | |
| 7 | 35,105 | 89,365 | 280,623 | | | |
| 12 | 39,862 | 104,791 | 339,195 | | | |
| 14 | 39,197 | 104,340 | 351,172 | | | |
| 15 | 41,062 | 104,067 | 348,873 | | | |
| 16 | 40,218 | 107,408 | 353,778 | | | |
| 17 | 40,967 | 99,656 | 372,335 | | | |
| 18 | 40,135 | 96,230 | 376,174 | | | |
| 奄美市 | 46,141 | 105,562 | 381,235 | 350,000 | 15,000 | |
| 大和村 | 29,942 | 120,421 | 413,361 | 350,000 | 10,000 | ハブ咬傷(30%) |
| 宇検村 | 40,463 | 106,309 | 524,022 | 350,000 | 20,000 | |
| 瀬戸内町 | 35,925 | 107,358 | 481,801 | 350,000 | 10,000 | |
| 龍郷町 | 46,521 | 111,191 | 414,394 | 350,000 | 10,000 | ハブ咬傷(30%) |
| 喜界町 | 37,733 | 75,072 | 382,829 | 350,000 | 10,000 | |
| 徳之島町 | 28,572 | 90,447 | 327,514 | 350,000 | 10,000 | |
| 天城町 | 22,853 | 90,296 | 305,013 | 350,000 | 10,000 | |
| 伊仙町 | 25,390 | 97,716 | 364,297 | 350,000 | 10,000 | |
| 和泊町 | 54,349 | 75,516 | 330,199 | 350,000 | 10,000 | |
| 知名町 | 48,666 | 78,850 | 338,547 | 350,000 | 10,000 | |
| 与論町 | 44,355 | 88,087 | 381,103 | 350,000 | 16,000 | |

(注1) 昭和59年10月以降の一部負担割合は一般30%、退職本人20%、退職被扶養者(入院20%、外来30%)

(注2) 平成14年10月以降の一部負担割合は一般30%、70歳以上一般10%、70歳以上一定以上所得者20%、3歳未満20%、退職本人20%、退職被保険者(入院20%、外来30%)

(注3) 平成15年4月以降、退職者医療制度の一部負担割合が30%に変更

(注4) 平成18年10月以降の一部負担割合は70歳以上一定以上所得者30%に変更

(注5) 被保険者数：年間平均数

(注6) 加入率：年度末現在

(注7) 受診率：被保険者100人あたり受診件数(全体分)・3～2(診療月)ベース

(注8) 療養諸費(医療費)：療養の給付等費用額+療養費等費用額(全体分)

(注9) 事務職員数：年度末数(一般会計、国保特会で給与を支弁している職員数)

(イ) 国保に占める老人の割合

資料：長寿社会課
平成18年度国保事業年報

| 区分 市町村名 | 被保険者数 (全体) | 老人 被保険者数 | 老人の 占める割合 | 総医療費 | 老人分医療費 | 老人医療費の 占める割合 |
|------------|---------------|-------------|--------------|-------------|-------------|-----------------|
| | | | | | | |
| (群島) | 69,108 | 18,025 | 26.08 | 25,996,599 | 13,879,900 | 53.39 |
| 奄美市 | 23,568 | 5,331 | 22.62 | 8,984,952 | 4,629,605 | 51.53 |
| 大和村 | 988 | 279 | 28.24 | 408,401 | 219,240 | 53.68 |
| 宇検村 | 1,156 | 471 | 40.74 | 605,770 | 361,055 | 59.60 |
| 瀬戸内町 | 5,798 | 1,902 | 32.80 | 2,793,481 | 1,698,587 | 60.81 |
| 龍郷町 | 3,300 | 903 | 27.36 | 1,367,499 | 705,676 | 51.60 |
| 喜界町 | 5,011 | 1,619 | 32.31 | 1,918,358 | 1,090,786 | 56.86 |
| 徳之島町 | 7,230 | 1,801 | 24.91 | 2,367,923 | 1,143,558 | 48.29 |
| 天城町 | 4,604 | 1,156 | 25.11 | 1,404,281 | 719,183 | 51.21 |
| 伊仙町 | 4,872 | 1,357 | 27.85 | 1,774,853 | 949,005 | 53.47 |
| 和泊町 | 4,656 | 1,261 | 27.08 | 1,537,405 | 785,376 | 51.08 |
| 知名町 | 4,384 | 1,102 | 25.14 | 1,484,191 | 786,601 | 53.00 |
| 与論町 | 3,541 | 843 | 23.81 | 1,349,485 | 791,227 | 58.63 |
| (県計) | 734,997 | 218,319 | 29.70 | 353,061,960 | 200,371,861 | 56.75 |

(注) 被保険者数及び老人被保険者数は、年間平均数である。

医療費(療養諸費) = 医療の給付等費用額 + 医療費等費用額

単位未満を四捨五入したため、計と内訳が一致しない場合がある。

(ウ) 国保診療所の状況

(平成19年3月31日現在)

| 区分 市町村名 | 診療所名 | 診療開始 年月日 | 病床数 | 職員の状況 | | | | | | |
|------------|--------------|-------------|----------------|-------|-----|-----|------|------|-----|----|
| | | | | 一般医 | 歯科医 | 看護師 | 技術職員 | 事務職員 | その他 | 計 |
| 大和村 | 国保大和診療所 | 39. 4. 1 | 2 | 1 | 1 | 1 | 3 | 2 | 3 | 11 |
| 宇検村 | 国保宇検診療所 | 37. 8. 24 | 2 | 1 | 1 | 2 | 1 | 4 | 1 | 10 |
| 瀬戸内町 | 瀬戸内町国保池地診療所 | 37. 4. 1 | 2 | 2 | 0 | 1 | 0 | 2 | 0 | 5 |
| 奄美市 | 奄美市住用国保直営診療所 | 37. 7. 17 | 0 | 1 | 1 | 3 | 1 | 2 | 1 | 9 |
| 奄美市 | 奄美市笠利国保診療所 | 40. 8. 1 | 19 | 1 | 1 | 3 | 15 | 6 | 1 | 27 |
| 喜界町 | 喜界町国保診療所 | 37. 4. 1 | 19 | 1 | | 5 | 6 | 5 | 3 | 20 |
| 伊仙町 | 国保伊仙診療所 | 34. 6. 1 | (H14. 4. 1~休止) | - | - | - | - | - | - | 0 |

(注) 看護師は正看護師のみの員数とし、准看護師は技術職員の員数に含む。

診療開始年月日は、開設された当初の年月日である。

資料：(ア)、(イ) 平成18年度国民健康保険事業状況報告書(国保事業年報)

(ウ) 平成18年度診療施設年報

13-20 国 民 年 金

資料：鹿児島社会保険事務局
奄美大島事務所

(ア) 平成18年度市町村別事業状況

単位：人，月

| 区 分 市町村名 | 被 保 険 者 数 | | | | 保険料免除者数 | | | 収納実施月数 | 収 納 率 (%) |
|-------------|---------------|--------------|---------------|--------|---------|--------|--------|--------|--------------|
| | 第 1 号 被保険者 | 任 意 加 入 者 | 第 3 号 被保険者 | 計 | 法定免除 | 申請免除 | 計 | | |
| 総 数 | 28,369 | 346 | 7,248 | 35,963 | 3,430 | 11,508 | 14,938 | 91,014 | 48.6 |
| (奄美大島) | 15,496 | 212 | 4,242 | 19,950 | 2,207 | 6,662 | 8,869 | 47,654 | 50.7 |
| 奄 美 市 | 11,144 | 140 | 3,150 | 14,434 | 1,400 | 4,993 | 6,393 | 33,212 | 49.8 |
| 大 和 村 | 307 | 4 | 79 | 390 | 60 | 133 | 193 | 1,016 | 59.9 |
| 宇 検 村 | 373 | 5 | 117 | 495 | 98 | 82 | 180 | 1,777 | 71.2 |
| 瀬 戸 内 町 | 2,271 | 38 | 583 | 2,892 | 417 | 909 | 1,326 | 6,902 | 47.8 |
| 龍 郷 町 | 1,401 | 25 | 313 | 1,739 | 232 | 545 | 777 | 4,747 | 55.2 |
| (喜 界 島) | 1,638 | 32 | 574 | 2,244 | 151 | 1,180 | 1,331 | 6,184 | 46.5 |
| 喜 界 町 | 1,638 | 32 | 574 | 2,244 | 151 | 1,180 | 1,331 | 6,184 | 46.5 |
| (徳 之 島) | 6,306 | 49 | 1,410 | 7,765 | 685 | 2,350 | 3,035 | 14,325 | 36.7 |
| 徳 之 島 町 | 2,868 | 17 | 722 | 3,607 | 312 | 1,019 | 1,331 | 7,139 | 38.2 |
| 天 城 町 | 1,618 | 15 | 384 | 2,017 | 171 | 563 | 734 | 3,406 | 33.2 |
| 伊 仙 町 | 1,820 | 17 | 304 | 2,141 | 202 | 768 | 970 | 3,780 | 37.4 |
| (沖永良部島) | 3,542 | 40 | 694 | 4,276 | 275 | 863 | 1,138 | 16,245 | 54.1 |
| 和 泊 町 | 1,753 | 17 | 357 | 2,127 | 122 | 329 | 451 | 8,713 | 54.0 |
| 知 名 町 | 1,789 | 23 | 337 | 2,149 | 153 | 534 | 687 | 7,532 | 54.1 |
| (与 論 島) | 1,387 | 13 | 328 | 1,728 | 112 | 453 | 565 | 6,606 | 59.8 |
| 与 論 町 | 1,387 | 13 | 328 | 1,728 | 112 | 453 | 565 | 6,606 | 59.8 |

(注) 奄美大島には、加計呂麻島、請島、与路島を含む。(以下同じ)

(イ) 平成18年度年金受給権者給付状況(基礎年金)

| 区分 市町村名 | 老 齡 基 礎 年 金 | | 障 害 基 礎 年 金 | |
|---------------|-------------|------------|-------------|-----------|
| | 件 数 | 年 金 額 | 件 数 | 年 金 額 |
| 総 数 | 22,335 | 13,281,649 | 3,687 | 3,262,837 |
| (奄 美 大 島) | 11,665 | 7,023,697 | 2,065 | 1,822,916 |
| 奄 美 市 | 7,525 | 4,407,359 | 1,241 | 1,094,469 |
| 大 和 村 | 437 | 249,489 | 57 | 50,159 |
| 宇 検 村 | 511 | 351,685 | 113 | 98,309 |
| 瀬 戸 内 町 | 2,133 | 1,355,531 | 384 | 338,719 |
| 龍 郷 町 | 1,059 | 659,633 | 270 | 241,260 |
| (喜 界 島) | 1,722 | 1,032,643 | 239 | 212,855 |
| 喜 界 町 | 1,722 | 1,032,643 | 239 | 212,855 |
| (徳 之 島) | 5,204 | 2,847,836 | 850 | 760,228 |
| 徳 之 島 町 | 2,186 | 1,224,580 | 376 | 333,671 |
| 天 城 町 | 1,354 | 713,001 | 206 | 185,450 |
| 伊 仙 町 | 1,664 | 910,255 | 268 | 241,107 |
| (沖 永 良 部 島) | 2,650 | 1,758,614 | 398 | 349,212 |
| 和 泊 町 | 1,343 | 892,740 | 176 | 153,465 |
| 知 名 町 | 1,307 | 865,874 | 222 | 195,747 |
| (与 論 島) | 1,094 | 618,859 | 135 | 117,626 |
| 与 論 町 | 1,094 | 618,859 | 135 | 117,626 |

資料：鹿児島社会保険事務局
 奄美大島事務所
 単位：千円

| 遺族基礎年金 | | 合 計 | | 老 齡 福 祉 年 金 | |
|--------|---------|--------|------------|-------------|--------|
| 件 数 | 年 金 額 | 件 数 | 年 金 額 | 件 数 | 年 金 額 |
| 529 | 398,380 | 26,551 | 16,942,866 | 132 | 53,565 |
| 301 | 229,641 | 14,031 | 9,076,254 | 52 | 21,102 |
| 216 | 167,184 | 8,982 | 5,669,012 | 39 | 15,826 |
| 8 | 6,196 | 502 | 305,844 | 4 | 1,623 |
| 10 | 8,040 | 634 | 458,034 | 2 | 812 |
| 34 | 25,966 | 2,551 | 1,720,216 | 7 | 2,841 |
| 33 | 22,255 | 1,362 | 923,148 | 0 | 0 |
| 29 | 21,007 | 1,990 | 1,266,505 | 12 | 4,869 |
| 29 | 21,007 | 1,990 | 1,266,505 | 12 | 4,869 |
| 142 | 103,297 | 6,196 | 3,711,361 | 39 | 15,826 |
| 72 | 50,912 | 2,634 | 1,609,163 | 16 | 6,493 |
| 33 | 23,380 | 1,593 | 921,831 | 10 | 4,058 |
| 37 | 29,005 | 1,969 | 1,180,367 | 13 | 5,275 |
| 40 | 31,783 | 3,088 | 2,139,609 | 20 | 8,116 |
| 27 | 20,682 | 1,546 | 1,066,887 | 13 | 5,275 |
| 13 | 11,101 | 1,542 | 1,072,722 | 7 | 2,841 |
| 17 | 12,652 | 1,246 | 749,137 | 9 | 3,652 |
| 17 | 12,652 | 1,246 | 749,137 | 9 | 3,652 |

(ウ) 平成18年度拠出年金及び死亡一時金等市町村別受給状況

| 区分 市町村名 | 老 齢 年 金 | | 障 害 年 金 | | 母 子 年 金 | | 寡 婦 年 金 | |
|------------|---------|-----------|---------|---------|---------|-------|---------|--------|
| | 件 数 | 年 金 額 | 件 数 | 年 金 額 | 件 数 | 年 金 額 | 件 数 | 年 金 額 |
| 総 数 | 9,583 | 3,908,584 | 615 | 549,511 | 0 | 0 | 62 | 25,250 |
| (奄美大島) | 4,967 | 2,103,084 | 358 | 320,993 | 0 | 0 | 38 | 14,768 |
| 奄 美 市 | 3,044 | 1,259,679 | 231 | 208,121 | 0 | 0 | 31 | 11,995 |
| 大 和 村 | 141 | 52,526 | 11 | 10,297 | 0 | 0 | 2 | 882 |
| 宇 検 村 | 220 | 106,904 | 13 | 11,683 | 0 | 0 | 0 | 0 |
| 瀬 戸 内 町 | 1,030 | 442,630 | 69 | 60,397 | 0 | 0 | 3 | 1,110 |
| 龍 郷 町 | 532 | 241,345 | 34 | 30,495 | 0 | 0 | 2 | 781 |
| (喜 界 島) | 849 | 326,607 | 27 | 24,555 | 0 | 0 | 4 | 1,599 |
| 喜 界 町 | 849 | 326,607 | 27 | 24,555 | 0 | 0 | 4 | 1,599 |
| (徳 之 島) | 2,147 | 786,076 | 137 | 122,972 | 0 | 0 | 7 | 2,558 |
| 徳 之 島 町 | 887 | 333,572 | 39 | 34,456 | 0 | 0 | 5 | 1,849 |
| 天 城 町 | 555 | 203,192 | 57 | 51,486 | 0 | 0 | 0 | 0 |
| 伊 仙 町 | 705 | 249,312 | 41 | 37,030 | 0 | 0 | 2 | 709 |
| (沖永良部島) | 1,140 | 498,351 | 67 | 58,614 | 0 | 0 | 11 | 5,441 |
| 和 泊 町 | 585 | 269,253 | 25 | 22,574 | 0 | 0 | 10 | 5,037 |
| 知 名 町 | 555 | 229,098 | 42 | 36,040 | 0 | 0 | 1 | 404 |
| (与 論 島) | 480 | 194,466 | 26 | 22,377 | 0 | 0 | 2 | 884 |
| 与 論 町 | 480 | 194,466 | 26 | 22,377 | 0 | 0 | 2 | 884 |

資料：鹿児島社会保険事務局
 奄美大島事務所
 単位：千円

| 遺 児 年 金 | | 計 | | 死 亡 一 時 金 | | 特 別 一 時 金 | |
|---------|-------|--------|-----------|-----------|-------|-----------|-------|
| 件 数 | 年 金 額 | 件 数 | 年 金 額 | 件 数 | 年 金 額 | 件 数 | 年 金 額 |
| 0 | 0 | 10,260 | 4,483,345 | 58 | 7,827 | 0 | 0 |
| 0 | 0 | 5,363 | 2,438,845 | 39 | 5,080 | 0 | 0 |
| 0 | 0 | 3,306 | 1,479,795 | 27 | 3,565 | 0 | 0 |
| 0 | 0 | 154 | 63,705 | 0 | 0 | 0 | 0 |
| 0 | 0 | 233 | 118,587 | 1 | 145 | 0 | 0 |
| 0 | 0 | 1,102 | 504,137 | 7 | 890 | 0 | 0 |
| 0 | 0 | 568 | 272,621 | 4 | 480 | 0 | 0 |
| 0 | 0 | 880 | 352,761 | 2 | 265 | 0 | 0 |
| 0 | 0 | 880 | 352,761 | 2 | 265 | 0 | 0 |
| 0 | 0 | 2,291 | 911,606 | 12 | 1,615 | 0 | 0 |
| 0 | 0 | 931 | 369,877 | 7 | 1,015 | 0 | 0 |
| 0 | 0 | 612 | 254,678 | 2 | 240 | 0 | 0 |
| 0 | 0 | 748 | 287,051 | 3 | 360 | 0 | 0 |
| 0 | 0 | 1,218 | 562,406 | 2 | 407 | 0 | 0 |
| 0 | 0 | 620 | 296,864 | 2 | 407 | 0 | 0 |
| 0 | 0 | 598 | 265,542 | 0 | 0 | 0 | 0 |
| 0 | 0 | 508 | 217,727 | 3 | 460 | 0 | 0 |
| 0 | 0 | 508 | 217,727 | 3 | 460 | 0 | 0 |

13-21 政府管掌健康保険・厚生年金保険適用状況

資料：鹿児島社会保険事務局
奄美大島事務所
期日：平成19年3月31日

(ア) 健康保険

| 種 別 | 強 制 適 用 | 任意包括適用 | 任意継続適用 | 合 計 | |
|-------|---------|---------|--------|---------|---------|
| 事業所数 | 1,434箇所 | 34箇所 | | 1,468箇所 | |
| 被保険者数 | 男 | 7,996人 | 44人 | 191人 | 8,231人 |
| | 女 | 5,074人 | 43人 | 49人 | 5,166人 |
| | 計 | 13,070人 | 87人 | 240人 | 13,397人 |

| 種 別 | 平均標準報酬月額（男） | 平均標準報酬月額（女） | 平均標準報酬月額 |
|-----|-------------|-------------|----------|
| 額 | 266,337円 | 189,512円 | 236,716円 |

(イ) 厚生年金保険

| 種 別 | 事業所数 | 被 保 険 者 数 | | | | 第 四 種 |
|--------|---------|-----------------------|--------|-------|---------|-------|
| | | 第 四 種 以 外 の 被 保 険 者 数 | | | | |
| | | 第 一 種 | 第 二 種 | 第 三 種 | 計 | |
| 強制適用 | 1,446箇所 | 8,332人 | 6,185人 | 0人 | 14,517人 | 0人 |
| 任意包括適用 | 35箇所 | 48人 | 44人 | 0人 | 92人 | 男子 0人 |
| 任意単独適用 | 0箇所 | 0人 | 0人 | 0人 | 0人 | 女子 0人 |
| 計 | 1,481箇所 | 8,380人 | 6,229人 | 0人 | 14,609人 | 0人 |

(注) 第一種…男子被保険者 第二種…女子被保険者 第三種…坑内夫 第四種…任意継続被保険者

| 種 別 | 男 | 女 | 計 |
|----------|----------|----------|----------|
| 平均標準報酬月額 | 264,986円 | 197,055円 | 236,021円 |

13-22 健康保険法第3条第2項被保険者適用状況

資料：鹿児島社会保険事務局
奄美大島事務所
期日：平成19年3月31日

| | | | |
|------|-----|-------|----|
| 事業所数 | 0箇所 | 被保険者数 | 0人 |
|------|-----|-------|----|