

第13章 福祉・保健医療・衛生・環境

1 福祉	247
(1) 安心して暮らせる地域社会づくり	
(2) 老人福祉	
(3) 障害者福祉	
(4) 児童福祉	
(5) 母子及び父子並びに寡婦福祉	
(6) 生活保護	
13-1 群島高齢人口の推移	248
13-2 市町村別100歳以上者の状況	249
13-3 老人クラブの状況	250
13-4 介護保険以外の高齢者のためのサービスを提供する施設	250
13-5 介護保険指定サービス事業者の状況	251
13-6 市町村別介護保険状況	252
13-7 指定障害福祉サービス事業者等の状況	254
13-8 身体障害者手帳交付状況	255
13-9 療育手帳交付状況	256
13-10 精神障害者保健福祉手帳交付状況	257
13-11 児童相談状況	258
13-12 令和3年度市町村別児童相談件数	258
13-13 過去3年間の虐待認定件数	258
13-14 児童の福祉施設入所状況	259
13-15 市町村別保護状況	260
13-16 市町村別保護費支出状況	261
13-17 群島内の保健・福祉施設一覧	262
13-18 国民健康保険実施状況	275
13-19 後期高齢者医療実施状況	277
13-20 国民年金	278
13-21 全国健康保険協会管掌健康保険・厚生年金保険適用状況	283

2	保健医療・衛生	284
	(1) 保健医療	
	ア 医療体制の整備	
	イ 医療連携体制の整備	
	(2) 衛生	
	ア 水道	
	イ 廃棄物処理	
	13-22 医療施設数	285
	13-23 診療科目の状況	286
	13-24 医療施設等従事者数	287
	13-25 特定健康診査・特定保健指導の実施状況	288
	13-26 離島急患搬送状況	289
	13-27 ドクターヘリ搬送状況	291
	13-28 環境衛生施設数	292
	13-29 主要死因別死亡数	293
	13-30 感染症発生状況	294
	13-31 島別・市町村別水道普及状況	295
	13-32 ごみ処理状況の推移	296
	13-33 し尿処理状況の推移	297
	13-34 水洗化人口の内訳	297
3	環境	298
	(1) ハブ	
	13-35 ハブ咬傷者発生状況	300
	13-36 ハブ咬傷被害の部位	301
	13-37 令和4年ハブ買上げ状況	301
	(2) マングースの防除	
	13-38 奄美大島におけるマングース捕獲状況	305
	13-39 奄美大島におけるマングース捕獲数及び捕獲努力量の経年変化	306
	13-40 令和4年度のわな設置	306
	(3) サンゴ礁保全対策	
	13-41 オニヒトデ駆除実績	308

1 福 祉

(1) 安心して暮らせる地域社会づくり

高齢者や障害者の方々ができる限り住み慣れた地域で自立し、社会参画しながら、かつ尊厳を持って、安心して暮らしていける地域社会の実現が求められている。

そのため、社会的支援を必要とする方々が、地域で安心して暮らせるよう、公的なサービスだけでなく、地域住民や団体などが連携・協力して見守りや福祉サービスを提供するとともに、奄美群島の地域特性である「結いの精神」を活かした地域包括ケア体制づくりが必要である。

(2) 老人福祉

群島内の人口の高齢化の推移をみると、総人口に占める65歳以上の人口の割合は、昭和55年で総人口の14.2%であったものが、平成2年には19.2%に、令和2年10月1日の国勢調査結果では、35.0%に達し、国・県よりも速いスピードで人口の高齢化が進んでいる。10万人あたりの100歳以上の高齢者人口は189.44人と県内の他地区に比べ格段に長寿者が多い。

高齢者が要介護・要支援状態となっても、住み慣れた地域で自分らしい暮らしを続けることができる社会を築くためには、保健・医療・福祉を始め、社会参加、教育、雇用など幅広い分野において、行政はもとより地域社会、企業、家庭、個人が相互に協力し、それぞれの役割を果たしていくことが重要である。また、令和2年以降の新型コロナウイルス感染症の感染拡大により、高齢者の孤立化防止などの取組を進めることが必要となっている。

(3) 障害者福祉

令和4年3月末現在、群島内における身体障害者手帳所持者数は7,942人、療育手帳所持者数は1,690人、精神保健福祉手帳所持者数は1,109人となっている。

障害者の福祉については、県障害者計画を踏まえ、一人ひとりの人格と個性が尊重され、社会を構成する対等な一員として安心して暮らすことのできる地域社会を実現できるよう各種障害者施策を積極的に推進していく。

(4) 児童福祉

令和3年度の群島内における相談件数は1,233件（市町村受理218件、大島児童相談所受理1,015件）となっており、相談種別では養護、障害が多い。

虐待認定件数は299件（市町村91件、大島児童相談所208件）で、虐待種別としては心理的虐待が多くなっている。被虐待児や保護者への専門的ケアが必要である。

群島内児童の施設入所状況は、令和4年4月1日現在で67人となっている。

施設の種別としては、児童養護施設への入所が最も多く、全体の約76%を占めている。

なお、児童の生活習慣・躰の問題、家庭における人間関係や学校生活など、児童の養育に関連する様々な問題等に対処するため「家庭児童相談室」を設置し、専属の相談員による相談・援助等を行っている。

(5) 母子及び父子並びに寡婦福祉

母子及び父子並びに寡婦世帯の経済的・社会的な自立と生活の安定等を図るため、母子父子寡婦福祉資金の貸付事業を行っているほか、職業能力の向上や求職活動に関する支援を目的とした母子・父子自立支援員による相談事業などを行っている。

(6) 生活保護

被保護世帯及び人員ともに昭和38年度から昭和55年度まで減少傾向をたどり、昭和56年度から昭和59年度までは増加、昭和60年度から平成11年度までは減少、平成12年度から平成24年度までは増加、そして平成25年度からは減少に転じている。

令和3年度の保護率を見ると、県の平均に比べて依然として高率で、国の約2.7倍、県の約2.4倍となっており、その背景としては、経済的基盤の弱さからくる人口流出と、県の中でも進行の速い高齢化等の社会的要因、郡民所得が国民所得・県民所得と比べ、低位にあることなどの経済的要因が挙げられる。

13-1 群島老齡人口の推移

(ア) 全国比等

資料：大島支庁地域保健福祉課

年次	総人口	65歳以上の人口等			
		実数	総人口に対する率	同県左	同全左国
昭和 60	153,062	24,368	15.9	14.2	10.3
平成 2	142,834	27,411	19.2	16.6	12.1
7	135,791	31,153	22.9	19.7	14.6
12	132,315	34,189	25.9	22.6	17.4
17	126,483	35,081	27.7	24.8	20.2
22	118,773	34,613	29.1	26.5	23.0
27	110,147	34,442	31.3	29.4	26.6
28	108,645	34,828	32.1	30.1	27.3
29	107,238	35,336	33.0	30.8	27.7
30	105,792	35,453	33.5	31.3	28.1
令和 元	105,066	35,862	34.1	31.9	28.4
2	104,306	36,507	35.0	31.8	28.6
3	102,933	36,843	35.8	33.1	28.9

(注) 昭和55年～平成27年「国勢調査」、平成28年～10月1日「推計人口(群島, 県)」「人口推計(国)」

(イ) 対県比

資料：大島支庁地域保健福祉課

年次	群島		県	
	総人口	65歳以上人口	総人口	65歳以上人口
昭和 60	153,062	24,368	1,819,270	257,638
平成 2	142,834	27,411	1,797,824	298,904
7	135,791	31,153	1,794,224	353,857
12	132,315	34,189	1,786,194	403,239
17	126,483	35,081	1,753,179	434,559
22	118,773	34,613	1,706,242	449,692
27	110,147	34,442	1,648,177	479,734
28	108,645	34,828	1,637,272	487,610
29	107,238	35,336	1,625,434	495,218
30	105,792	35,453	1,613,969	500,242
令和 元	105,066	35,862	1,601,711	505,980
2	104,306	36,507	1,589,206	505,891
3	102,933	36,843	1,576,488	510,086

年次	指数			
昭和 60	98.1	110.2	101.9	113.6
平成 2	91.5	123.9	100.7	131.8
7	87.0	140.9	100.5	156.0
12	84.8	154.6	100.1	177.8
17	81.0	158.6	98.2	191.6
22	76.1	156.5	95.6	198.2
27	70.6	155.7	92.4	211.5
28	69.6	157.5	91.7	214.9
29	68.7	159.8	91.1	218.3
30	67.8	160.3	90.4	220.5
令和 元	67.3	162.2	89.8	223.0
2	66.8	165.1	89.0	223.0
3	66.0	166.6	88.3	224.9

(注) 昭和55年～平成27年「国勢調査」、平成28年～10月1日「推計人口」

13-2 市町村別100歳以上者の状況

資料：大島支庁地域保健福祉課
調査時：各年度9月1日

市町村名	100歳到達者			100歳以上者				
	男	女	計	男	女	計	10万人当たり100歳 以上者人口	10万人当たり100歳 以上者人口(県)
平成17年度	1	33	34	9	83	92		
22年度	10	48	58	16	145	161		
26年度	9	67	76	22	137	159	139.19	77.26
27年度	8	52	60	17	134	151	133.84	80.40
28年度	8	69	77	8	138	146	132.47	82.78
29年度	13	64	77	19	138	157	144.50	91.20
30年度	11	50	61	18	146	164	152.93	95.76
令和元年度	4	65	69	13	145	158	149.35	100.87
2年度	8	77	85	14	161	175	166.56	108.86
3年度	9	83	92	11	172	183	175.37	118.74
4年度	14	95	109	14	181	195	189.44	125.25
奄美市	4	21	25	4	63	67	163.66	
大和村	0	4	4	0	5	5	366.30	
宇検村	0	2	2	0	2	2	125.16	
瀬戸内町	1	8	9	1	13	14	167.52	
龍郷町	1	10	11	1	14	15	257.47	
喜界町	0	2	2	1	10	11	169.00	
徳之島町	0	10	10	2	20	22	219.96	
天城町	4	6	10	3	13	16	296.79	
伊仙町	0	8	8	1	13	14	230.04	
和泊町	2	6	8	0	7	7	113.99	
知名町	0	4	4	1	8	9	158.79	
与論町	2	14	14	0	13	13	258.97	

(注) 年齢基準日
100歳到達者：平成26年度以前は各年9月15日現在
平成27年度以降は該当年度中

100歳以上者：平成20年度以前は各年9月30日
平成21年度以降は各年9月15日

(注) 人口10万当たり100歳以上者人口
市町村ごとの総人口：鹿児島県年齢別推計人口調査（前年10月1日）
県の総人口：総務省統計局推計（前年10月1日）

13-3 老人クラブの状況

資料：大島支庁地域保健福祉課
期日：各年3月31日

市町村別	クラブ数	会員数	1クラブ当たり 会員数	クラブ加入率 (60歳以上)
平成7年	350	19,590	56.0	48.6
17年	335	19,746	58.9	46.7
22年	290	17,468	60.2	40.3
27年	288	15,289	53.1	34.1
29年	290	15,892	54.8	34.7
30年	282	15,458	54.8	35.5
令和元年	283	15,764	55.7	35.2
2年	283	15,852	56.0	35.3
3年	280	15,791	56.4	35.2
4年	284	15,789	55.6	34.9
(奄美大島)	142	7,308	51.46	29.6
奄美市	72	4231	58.76	25.2
大和村	10	377	37.7	55.1
宇検村	13	624	48.0	72.8
瀬戸内町	27	948	35.11	23.7
龍郷町	20	1128	56.4	47.7
(喜界島)	35	1399	39.97	43.0
喜界町	35	1399	39.97	43.0
(徳之島)	59	4138	70.1	42.8
徳之島町	21	1813	86.33	42.6
天城町	14	1268	90.57	50.1
伊仙町	24	1049	43.71	36.4
(沖永良部島)	38	2166	57.00	40.4
和泊町	20	792	39.6	29.0
知名町	18	1374	76.33	52.3
(与論島)	10	786	78.6	35.2
与論町	10	786	78.6	35.2

(注) 1 加入率算定高齢者数は、昭和60年～平成27年は「国勢調査」、その他については、10月1日「推計人口」
2 奄美大島には、加計呂麻島、請島、与路島を含む。

13-4 介護保険以外の高齢者のためのサービスを提供する施設

資料：大島支庁地域保健福祉課
期日：令和4年10月1日

区分	奄美市	大和村	宇検村	瀬戸内町	龍郷町	喜界町	徳之島町	天城町	伊仙町	和泊町	知名町	与論町	合計
養護老人ホーム	1			1	1				1		1		5
軽費老人ホーム (B型)	1												1
ケアハウス							1						1
生活支援ハウス													0
有料老人ホーム (介護付・住宅型)	6			1		1	1		1	1			11
合計	8			2	1	1	2		2	1	1		18

13-5 介護保険指定サービス事業者の状況

資料：大島支庁地域保健福祉課
 期日：令和4年4月1日

		奄 美 市	大 和 村	宇 検 村	瀬 戸 内 町	龍 郷 町	喜 界 町	徳 之 島 町	天 城 町	伊 仙 町	和 泊 町	知 名 町	与 論 町	合 計	
県 指 定	訪問介護	24	1	1	4	2	2	3	4	5	3	1	2	52	
	訪問入浴介護	2				1	1			1	1	1	1	8	
	訪問看護	45	2	1	9	5	4	7	4	2	2	6	3	90	
	訪問リハビリテーション	31	2		8	5	3	7	3	1	3	6	3	72	
	通所介護	6			3	2	1	2	1	2	3	2	1	23	
	通所リハビリテーション	11			2	1	1	4	1	1	2	2	1	26	
	短期入所生活介護	6	1	1	2	3	1	2	1	1	1	1	1	21	
	短期入所療養介護	4			1	1	1		1		1	1	1	11	
	特定施設入所者生活介護	2			1		1							4	
	福祉用具貸与	6			1	1	1	3	1	1			2	16	
	特定福祉用具販売	6			1	1	1	3	1	1			2	16	
	介護老人福祉施設	6	1	1	2	2	1	2	1	1	1	1	1	20	
	介護老人保健施設	3			1	1		1	1		1		1	9	
	介護療養型医療施設							1				1		2	
	介護医療院	1												1	
	小計	153	7	4	35	25	19	34	19	16	18	22	19	371	
	市 町 村 指 定	認知症対応型共同生活介護	7			2	1	1	2	3	1	3	2	1	23
		小規模多機能	2			3	1	1	1		1	1	4		14
認知症対応型通所介護							1			1	1			3	
地域密着型特定施設入居者生活介護					1			1		1	1			4	
定期巡回・随時対応型訪問介護看護		1												1	
地域密着型通所介護		19	1	2	2	2	1				1	1		29	
居宅介護支援		28	1	2	7	3	3	3	2	1	4	3	3	60	
訪問介護				1										1	
訪問入浴介護										1				1	
小計		57	2	5	15	7	7	7	5	6	11	10	4	136	
合計	210	9	9	50	32	26	41	24	22	29	32	23	507		

- (注) 1 件数には、みなし指定機関等の件数を含む。
 2 休止中の事業者も含む。
 3 市町村指定の訪問介護、訪問入浴介護は基準該当サービスによるものである。

13-6 市町村別介護保険状況

(ア) 要介護（要支援）認定

資料：大島支庁地域保健福祉課

市町村名	人口	第1号被 保険者①	第1号被保険者認定者数							合計 ②	②/① (%)
			要支援 1	要支援 2	要介護 1	要介護 2	要介護 3	要介護 4	要介護 5		
総 数	104,281	37,273	720	932	1,194	1,256	1,049	1,214	735	7,100	19.0
(奄美大島)	58,738	20,264	564	663	701	702	585	627	349	4,191	20.7
奄美市	41,390	13,754	419	490	459	452	380	424	256	2,880	20.9
大和村	1,364	596	4	13	10	26	21	22	11	107	18.0
宇検村	1,621	725	12	21	18	22	24	20	11	128	17.7
瀬戸内町	8,546	3,297	100	95	164	135	114	100	35	743	22.5
龍郷町	5,817	1,892	29	44	50	67	46	61	36	333	17.6
(喜界島)	6,629	2,750	27	53	69	101	65	78	48	441	16.0
喜界町	6,629	2,750	27	53	69	101	65	78	48	441	16.0
(徳之島)	21,803	7,929	39	101	204	244	232	283	170	1,273	16.1
徳之島町	10,147	3,437	15	41	89	103	105	126	52	531	15.4
天城町	5,507	2,101	8	13	41	69	60	79	58	328	15.6
伊仙町	6,139	2,391	16	47	74	72	67	78	60	414	17.3
(沖永良部島)	11,996	4,496	86	98	165	133	121	162	113	878	19.5
和泊町	6,246	2,331	39	52	85	69	59	73	61	438	18.8
知名町	5,750	2,165	47	46	80	64	62	89	52	440	20.3
(与論島)	5,115	1,834	4	17	55	76	46	64	55	317	17.3
与論町	5,115	1,834	4	17	55	76	46	64	55	317	17.3

(注) 資料の出典：人口は、令和2年10月1日現在。(県ホームページ：統計課より)
他は、令和2年度介護保険事業状況報告年報より(厚生労働省のホームページより)

(イ) 介護保険給付額等

資料：大島支庁地域保健福祉課

市町村名	第1号被保険者の 介護保険給付額（百万円）				第1号被保険者1人 あたりの給付額(円)	保険料 第8期 (円)
	居宅	地域密着型	施設	計		
総 数	4,036	2,038	4,884	10,959	—	—
(奄 美 大 島)	2,774	973	2,881	6,628	—	—
奄 美 市	1,681	636	1,661	3,978	289,251	6,600
大 和 村	56	23	116	196	328,036	5,500
宇 検 村	46	34	100	181	249,461	5,800
瀬 戸 内 町	463	143	459	1,064	322,790	6,900
龍 郷 町	193	44	297	532	282,235	6,200
(喜 界 島)	334	93	249	676	—	—
喜 界 町	334	93	249	676	245,685	5,800
(徳 之 島)	831	498	1,044	2,373	—	—
徳 之 島 町	336	207	403	946	275,342	5,600
天 城 町	194	113	385	692	329,442	6,000
伊 仙 町	301	177	256	734	307,097	6,000
(沖 永 良 部 島)	369	514	579	1,462	—	—
和 泊 町	218	204	370	792	339,818	7,100
知 名 町	150	310	209	670	309,352	6,500
(与 論 島)	62	54	380	496	—	—
与 論 町	62	54	380	496	270,456	6,800

(注) 1 令和2年度介護保険事業状況報告年報をもとに算出。(厚生労働省のホームページより)
2 金額は四捨五入のため計は一致しない。

13-7 指定障害福祉サービス事業者等の状況

資料：大島支庁地域保健福祉課
期日：令和4年4月1日

		奄 美 市	大 和 村	宇 検 村	瀬 戸 内 町	龍 郷 町	喜 界 町	徳 之 島 町	天 城 町	伊 仙 町	和 泊 町	知 名 町	与 論 町	合 計
障 害 者 総 合 支 援 法	居 宅 介 護	17	1		3	1	2	4	2	3	2	1	1	37
	重度訪問介護	17	1		3	1	2	4	2	2	2	1	1	36
	行 動 援 護	1												0
	同 行 援 護	9					1	1		1	2			14
	生 活 介 護	4		1	1	6	1	3	1	2	2		2	23
	短 期 入 所	3		1	1	3	1	2		1				12
	共同生活援助 (介護サービス包括型)	3		1				1		1			1	7
	共同生活援助 (外部サービス利用型)	1			1			1						3
	自立訓練(機能訓練)	2				1								2
	自立訓練(生活訓練)	2				1								3
	就 労 移 行 支 援	3				0								3
	就労継続支援A型	3			1			1						5
	就労継続支援B型	17		2	2	4	0	6		2	1		1	32
	就 労 定 着 支 援	1												1
	障害者支援施設	1		1	1	3	1	1						8
	指定特定相談支援	15			5	4	2	3	2	4	1	1	1	38
	指定一般相談支援							2						2
地域活動支援センター	1					1				1			3	
小 計	100	2	6	18	24	11	29	7	16	11	3	7	230	
児 童 福 祉 法	福祉型障害児入所施設					1								1
	児童発達支援	5			1	3	1	1	1	1	3	1	1	18
	放課後等デイサービス	8			1	5	1	3	1	1	3	1	1	25
	保育所等訪問支援	3			1	3		1	1	1	2	1	1	14
	障害児相談支援	13			5	4	2	4	2	4	1	1	1	37
	小 計	29			8	16	4	9	5	7	9	4	4	95
合 計	129	2	6	26	40	15	38	12	23	20	7	11	325	

- (注) 1 件数には、みなし指定機関等の件数を含む。
2 休止中の事業者も含む。
3 件数には共生型も含む。

13-8 身体障害者手帳交付状況

資料：大島支庁地域保健福祉課
 期日：各年度3月31日

障害名 手帳所持 状況 市町村名	視覚障害		聴覚障害		言語機能障害		肢体不自由		内部障害		計	
	手帳所持 人員	当該 年度交付人員	手帳所持 人員	当該 年度交付人員	手帳所持 人員	当該 年度交付人員	手帳所持 人員	当該 年度交付人員	手帳所持 人員	当該 年度交付人員	手帳所持 人員	当該 年度交付人員
平成7年度	1,666	28	1,390	65	132	9	4,232	280	1,153	156	8,573	538
17	1,333	29	1,471	99	134	12	4,899	278	2,103	194	9,940	612
26	970	23	1,375	62	126	4	4,765	168	2,335	167	9,571	424
27	871	31	1,262	68	125	9	4,292	180	2,172	185	8,722	473
28	861	23	1,268	54	126	8	4,296	164	2,272	216	8,823	465
29	799	24	1,160	59	114	6	3,946	146	2,185	213	8,204	448
30	745	15	1,157	57	111	7	3,892	163	2,209	174	8,114	416
令和元年度	739	27	1,177	75	112	4	3,903	169	2,197	164	8,128	439
2	735	20	1,192	56	116	7	3,895	129	2,269	176	8,207	388
3	699	39	1,153	57	109	9	3,767	153	2,215	158	7,942	416
(奄美大島)	389	28	780	39	65	4	1,959	94	1,280	98	4,473	263
奄美市	264	19	532	27	45	2	1,466	71	906	65	3,213	184
大和村	13	1	30	2	1	0	48	3	47	3	139	9
宇検村	4	1	34	0	2	0	38	1	44	2	122	4
瀬戸内町	74	7	112	6	11	1	242	9	173	16	612	39
龍郷町	34	0	72	4	6	1	165	10	110	12	387	27
(喜界島)	46	3	46	3	3	0	214	8	124	7	433	21
喜界町	46	3	46	3	3	0	214	8	124	7	433	21
(徳之島)	173	6	169	9	28	3	969	33	449	26	1,787	77
徳之島町	64	4	70	3	14	2	431	15	208	8	786	32
天城町	45	1	50	3	5	1	259	9	122	10	481	24
伊仙町	64	1	49	3	9	0	279	9	119	8	520	21
(沖永良部島)	79	1	88	5	8	2	485	16	264	20	924	44
和泊町	39	0	45	3	5	1	247	8	142	11	478	23
知名町	40	1	43	2	3	1	238	8	122	9	446	21
(与論島)	12	1	70	1	5	0	140	2	98	7	325	11
与論町	12	1	70	1	5	0	140	2	98	7	325	11

13-9 療育手帳交付状況

資料：大島支庁地域保健福祉課
期日：各年度3月31日

障害程度 年齢区分 市町村名	A1		A2		A	B1		B2		B	計		合計 人員
	18歳 未満	18歳 以上	18歳 未満	18歳 以上	18歳 以上	18歳 未満	18歳 以上	18歳 未満	18歳 以上	18歳 以上	18歳 未満	18歳 以上	
平成7年度	37	126	36	211	16	41	291	33	133	10	147	787	934
17	35	214	52	280	7	51	333	33	205	6	171	1,045	1,216
26	33	288	41	339	5	41	432	78	229	6	193	1,299	1,492
27	29	294	37	344	5	36	449	83	252	6	185	1,350	1,535
28	29	293	36	345	5	42	449	92	261	6	197	1,359	1,556
29	25	291	31	350	5	36	447	93	278	6	185	1,377	1,562
30	22	293	30	354	5	36	454	104	296	6	192	1,408	1,600
令和元年度	21	294	32	360	5	47	454	110	309	6	210	1,428	1,638
2	21	295	30	358	5	50	456	117	322	6	218	1,442	1,660
3	16	302	33	57	5	47	467	123	334	6	219	1,471	1,690
(奄美大島)	9	152	25	193	2	32	257	73	206	5	139	815	954
奄美市	4	102	17	133	2	25	175	54	140	3	100	555	655
大和村	0	5	0	3	0	0	4	1	3	0	1	15	16
宇検村	0	4	0	8	0	0	15	3	7	0	3	34	37
瀬戸内町	2	24	5	33	0	3	45	9	41	2	19	145	164
龍郷町	3	17	3	16	0	4	18	6	15	0	16	66	82
(喜界島)	0	26	1	22	0	1	31	6	20	0	8	99	107
喜界町	0	26	1	22	0	1	31	6	20	0	8	99	107
(徳之島)	3	70	3	86	2	8	108	16	53	1	30	320	350
徳之島町	3	29	3	42	0	4	51	6	18	0	16	140	156
天城町	0	17	0	16	0	1	24	3	13	1	4	71	75
伊仙町	0	24	0	28	2	3	33	7	22	0	10	109	119
(沖永良部島)	2	33	3	39	1	6	51	23	33	0	34	157	191
和泊町	0	22	2	18	1	3	28	11	20	0	16	89	105
知名町	2	11	1	21	0	3	23	12	13	0	18	68	86
(与論島)	2	21	1	17	0	0	20	5	22	0	8	80	88
与論町	2	21	1	17	0	0	20	5	22	0	8	80	88

13-10 精神障害者保健福祉手帳交付状況

資料：大島支庁地域保健福祉課
 期日：各年度3月31日

障害程度 市町村名	1級	2級	3級	計
平成26年度	15	728	178	921
27	16	797	183	996
28	18	786	170	974
29	19	808	184	1,011
30	25	843	192	1,060
令和元年度	35	870	204	1,109
2	36	869	197	1,102
3	36	891	182	1,109
(奄美大島)	19	569	95	683
奄美市	17	420	69	506
大和村	0	12	1	13
宇検村	1	5	2	8
瀬戸内町	1	83	16	100
龍郷町	0	49	7	56
(喜界島)	0	38	16	54
喜界町	0	38	16	54
(徳之島)	9	176	44	229
徳之島町	2	91	27	120
天城町	3	36	8	47
伊仙町	4	49	9	62
(沖永良部島)	4	70	15	89
和泊町	1	31	5	37
知名町	3	39	10	52
(与論島)	4	38	12	54
与論町	4	38	12	54

13-11 児童相談状況

資料：大島児童相談所

年 度	総 数	養 護 相 談	保 健 相 談	障 害 相 談					非行相談			育 成 相 談				そ の 他 の 相 談		
				肢 体 不 自 由 相 談	視 聴 覚 ・ 言 語 障 害 相 談	重 症 心 身 障 害 相 談	知 的 障 害 相 談	自 閉 症 相 談	計	ぐ 犯 行 為 相 談	触 法 行 為 等 相 談	計	不 登 校 相 談	性 格 行 動 相 談	適 性 相 談		し っ つ け 相 談	計
令和元	1,239	703	0	2	1	0	360	14	377	12	17	29	42	33	1	5	81	49
令和2	1,222	823	1	0	1	0	279	7	287	8	3	11	25	26	4	9	64	36
令和3	1,233	900	1	1	0	1	235	4	241	14	5	19	17	19	1	2	39	33

(注) 各市町村で受理した相談件数も含む。

13-12 令和3年度市町村別児童相談件数

資料：大島児童相談所

区分 年度	奄 美 市	大 和 村	宇 検 村	瀬 戸 内 町	龍 郷 町	喜 界 町	徳 之 島 町	天 城 町	伊 仙 町	和 泊 町	知 名 町	与 論 町	管 外	合 計
3	661	20	18	67	74	37	69	61	55	52	54	19	46	1,233

13-13 過去3年間の虐待認定件数

資料：大島児童相談所

区分 年度	身 体 的 虐 待	性 的 虐 待	ネ グ レ ク ト	心 理 的 虐 待	計
令和元	27	1	85	122	235
令和2	24	4	68	137	233
令和3	45	0	71	183	299

(注) 各市町村で認定した虐待件数も含む。

13-14 児童の福祉施設入所状況

資料：大島児童相談所

施設 年 別	児 童 養護施設	児童自立 支援施設	盲ろうあ 児 施 設	乳 児 院	障 害 児 入 所 施 設	児 童 心 理 治 療 施 設	自 立 援 助 ホ ー ム 等	計
昭和40. 8. 31	87	12	23	21	22	2		167
51. 3. 31	89	13	33	19	188	4		346
56. 3. 31	105	6	19	10	145	10		295
60. 3. 31	117	5	7	20	141	10		300
平成12. 4. 1	91	8	2	6	121			228
17. 4. 1	103	3	3	2	100	2		213
22. 4. 1	89	1		2	104	2		198
29. 4. 1	67			2	7	2	12	90
30. 4. 1	56			2	7		9	74
31. 4. 1	53			3	5		12	73
令和 2. 4. 1	46			2	5	1	15	69
3. 4. 1	48				5	1	12	66
4. 4. 1	51			3	6	1	6	67
(奄美大島)	42			2	5		6	55
奄美市	34			2	3		6	45
大和村	2							2
宇検村								
瀬戸内町	5				1			6
龍郷町	1				1			2
(喜界島)								
喜界町								
(徳之島)	5			1		1		7
徳之島町	3							3
天城町	1			1		1		3
伊仙町	1							1
(沖永良部島)	4				1			5
和泊町	2							2
知名町	2				1			3
(与論島)								
与論町								

(注) 1 平成23年4月1日以前の障害児入所施設には旧法による知的障害児施設，肢体不自由児施設及び重心障害児施設を含む。
 2 自立援助ホーム等には，里親委託，ファミリーホームも含む。

13-15 市町村別保護状況

資料：大島支庁地域保健福祉課

年度 区分 市町村名	令和2年度				令和3年度			
	総人口	被保護世帯	被保護人員	保護率	総人口	被保護世帯	被保護人員	保護率
	(月平均)	(月平均)	(月平均)	千分比	(月平均)	(月平均)	(月平均)	千分比
(奄美大島)	58,369	2,664	3,447	59.1	57,977	2,609	3,344	57.7
奄美市	41,082	2,072	2,681	65.3	40,849	2,035	2,612	64.0
大和村	1,371	50	68	49.6	1,361	46	62	45.6
宇検村	1,624	25	29	17.8	1,600	28	31	19.4
瀬戸内町	8,537	419	539	63.1	8,357	409	518	62.0
龍郷町	5,755	98	130	22.6	5,810	91	121	20.8
(喜界島)	6,607	116	134	20.3	6,514	115	133	20.46
喜界町	6,607	116	134	20.3	6,514	115	133	20.46
(徳之島)	21,637	666	852	39.35	21,435	630	792	36.95
徳之島町	10,182	311	395	38.75	10,014	297	375	37.46
天城町	5,485	180	240	43.74	5,391	164	209	38.82
伊仙町	5,970	175	217	36.35	6,030	168	208	34.44
(沖永良部島)	11,937	162	201	16.8	11,803	171	211	17.9
和泊町	6,239	74	97	15.5	6,147	80	103	16.7
知名町	5,698	88	104	18.3	5,656	91	108	19.2
(与論島)	5,006	68	81	16.2	5,007	70	85	17.0
与論町	5,006	68	81	16.2	5,007	70	85	17.0
奄美群島	103,556	3,676	4,715	45.5	102,736	3,594	4,565	44.4
鹿児島県	1,589,792	23,382	29,729	18.7	1,577,369	23,356	29,451	18.7
全 国	125,480,000	1,641,536	2,053,268	16.4	125,103,000	1,642,821	2,036,045	16.3

- (注) 1 停止中の世帯と人員を含む。
 2 奄美大島には、加計呂麻島、請島、与路島を含む。
 3 保護率千分比は、被保護人員と総人口（各月推計人口）の年度数値により算出したものである。
 4 四捨五入のため各計は一致しない。
 5 全国の数値は、令和4年3月分生活保護速報（厚生労働省社会・援護局保護課）による。

13-16 市町村別保護費支出状況

資料：大島支庁地域保健福祉課
単位：千円

区分 市町村別	生活扶助	住宅扶助	教育扶助	介護扶助	出産扶助	葬祭扶助	医療扶助	生業扶助	計
昭和60年度	2,461,029	279,091	111,023	—	2,002	7,224	3,052,000	3,041	5,915,412
平成7年度	2,018,868	346,894	61,917	—	2,318	6,837	3,106,893	1,772	5,545,498
17	2,257,892	460,334	40,007	158,259	3,696	11,405	4,495,795	23,360	7,450,747
28	2,311,680	589,275	34,318	201,148	2,594	10,804	4,874,297	25,315	8,049,434
29	2,209,981	599,412	30,858	200,271	1,729	12,821	4,984,834	19,971	8,059,879
30	2,129,600	604,658	25,676	186,598	3,302	14,526	4,817,384	18,042	7,799,786
令和元年度	2,041,331	589,936	21,881	183,895	1,586	12,234	4,952,319	16,006	7,819,187
2	1,910,649	575,950	17,549	169,240	781	10,049	4,589,744	15,807	7,289,762
3	1,845,159	570,218	15,448	176,068	1,704	11,442	4,484,894	13,654	7,118,579
(奄美大島)	1,313,356	469,411	9,186	122,583	1,193	8,755	3,369,853	9,777	5,304,107
奄美市	1,049,502	404,654	6,370	94,468	1,193	8,069	2,581,244	5,797	4,151,297
大和村	21,113	2,656	205	2,774	0	0	55,788	0	82,535
宇検村	11,117	1,397	0	980	0	0	36,769	0	50,262
瀬戸内町	189,649	51,475	1,959	19,288	0	465	594,775	3,357	860,964
龍郷町	41,975	9,229	652	5,073	0	221	101,277	623	159,049
(喜界島)	52,369	5,945	259	3,506	0	1,026	124,415	0	187,520
喜界町	52,369	5,945	259	3,506	0	1,026	124,415	0	187,520
(徳之島)	351,440	72,800	4,567	29,753	263	574	690,385	3,331	1,153,112
徳之島町	164,319	48,047	2,929	13,941	263	396	327,041	1,778	558,714
天城町	93,746	10,891	714	7,822	0	0	182,110	1,052	296,334
伊仙町	93,375	13,862	924	7,990	0	178	181,234	501	298,064
(沖永良部島)	92,239	16,230	972	14,248	0	491	200,627	546	325,353
和泊町	50,564	7,219	600	5,660	0	311	95,749	187	160,290
知名町	41,675	9,011	372	8,588	0	180	104,878	359	165,063
(与論島)	35,755	5,832	464	5,978	248	596	99,614	0	148,487
与論町	35,755	5,832	464	5,978	248	596	99,614	0	148,487

(注) 1 四捨五入のため各計は一致しない。
2 奄美大島には、加計呂麻島、請島、与路島を含む。

13-17 群島内の保健・福祉施設一覧

資料：大島支庁地域保健福祉課
 期日：令和4年10月1日

施設の種類	施設の名称 (箇所数)	名 称	定員	所 在 市町村名	電話番号	設 置 主 体	開 設 年月日
高齢者保健福祉施設	特別養護老人ホーム (介護老人福祉施設) (20)	奄美佳南園	50	奄美市	0997-52-8688	(社福) 聖隷福祉事業団	S49. 5. 10
		奄美佳南園 (ユニット型)	30	奄美市	0997-52-8688	(社福) 聖隷福祉事業団	H29. 8. 18
		めぐみの園	50	奄美市	0997-54-9211	(社福) 聖嬰会	S63. 4. 1
		住用の園	50	奄美市	0997-56-2101	(社福) 恵寧会	H 6. 11. 1
		芦穂の里	50	奄美市	0997-54-6001	(社福) 愛誠会	H 9. 4. 1
		笠寿園	50	奄美市	0997-63-0488	(社福) 愛誠会	H23. 4. 1
		大和の園	50	大和村	0997-58-3316	大和村	S60. 5. 1
		虹の園	50	宇検村	0997-67-2288	(社福) 緑虹会	H 4. 10. 1
		奄美の園	55	瀬戸内町	0997-72-0892	(社福) 聖母会	S47. 4. 12
		加計呂麻園	55	瀬戸内町	0997-76-0808	(社福) 奄美慈敬会	H 8. 10. 1
		愛寿園	50	龍郷町	0997-62-2175	(社福) 竜泉会	S61. 4. 1
		龍郷の里	50	龍郷町	0997-62-4500	(社福) 陵風会	H19. 4. 1
		オアシスケア喜界	80	喜界町	0997-65-0294	(社福) 城西福祉会	H31. 4. 1
		南風園	30	徳之島町	0997-84-0811	(社福) 奄美同仁会	H13. 4. 8
		徳寿園	80	徳之島町	0997-83-1551	(社福) 徳之島愛心会	H23. 4. 1
		天寿園	50	天城町	0997-85-3384	(社福) 普門会	S57. 4. 1
		仙寿の里	50	伊仙町	0997-86-3191	(社福) 伊仙町社会福祉協議会	H13. 4. 1
		しらゆりの園	55	和泊町	0997-92-1825	(社福) 鹿児島黒潮会	S52. 5. 1
		さくら園	50	知名町	0997-93-5151	(社福) ともお会	H 6. 12. 1
		ヨロン園	55	与論町	0997-97-2285	(社福) 光与会	S51. 6. 1
	計	1,040					
軽費老人ホーム(B型) (1)	たかもり寮	50	奄美市	0997-52-9508	奄美市	S49. 10. 1	
ケアハウス (1)	いこいの里	22	徳之島町	0997-84-0811	(社福) 奄美同仁会	H10. 1. 22	
老人デイサービスセンター (53) (通所介護事業所等)	めぐみの園デイサービスセンター	-	奄美市	0997-54-9211	(社福) 聖嬰会	H12. 1. 28	
	奄美佳南園デイサービスセンター	-	奄美市	0997-52-8688	(社福) 聖隷福祉事業団	H30. 4. 1	
	デイサービスセンター住用の園	-	奄美市	0997-56-2102	(社福) 恵寧会	H11. 12. 10	
	奄美佳南園春日デイサービスセンター	-	奄美市	0997-54-3200	(社福) 聖隷福祉事業団	H28. 4. 1	
	芦穂の里デイサービスセンター	-	奄美市	0997-54-6002	(社福) 愛誠会	H11. 12. 10	
	あおぞらデイサービス	-	奄美市	0997-53-2863	(有) シダマ薬局	H28. 4. 1	
	奄美市社協笠利通所介護事業所	-	奄美市	0997-63-2240	(社福) 奄美市社会福祉協議会	H30. 4. 1	
	わんわんデイサービス	-	奄美市	0997-57-7852	(有) わんわんネット	H28. 4. 1	
	通所介護事業所ハピネス浦上	-	奄美市	0997-57-7555	(社福) 緑虹会	H21. 2. 9	
	デイサービスセンターしおさい	-	奄美市	0997-57-6551	(株) ヤマトケアサービス	H28. 4. 1	
	デイサービスセンターてて	-	奄美市	0997-63-8782	(株) ケアサービスてて	H28. 4. 1	
	デイサービスなんり	-	奄美市	0997-69-3229	(有) 南里	H28. 4. 1	
	デイサービス和月	-	奄美市	0997-57-6062	(株) 和月	H25. 3. 6	
	デイサービスゆい	-	奄美市	0997-58-8200	(有) 笑風会	H28. 4. 1	
	通所介護事業所あしやげ	-	奄美市	0997-69-4665	ケアタウン奄美株式会社	H28. 4. 1	
	デイサービスあさに	-	奄美市	0997-55-0250	ケアネット徳洲会株式会社	H25. 10. 1	
	デイきずな	-	奄美市	0997-55-0052	(株) きずな	H28. 4. 1	
	名瀬徳洲会介護センター	-	奄美市	0997-54-2296	医療法人徳洲会	H28. 10. 1	
	デイサービスセンリアン	-	奄美市	0997-53-7670	特定非営利活動法人リハ研奄美	H28. 12. 19	
	通所介護事業所ゆとりあん	-	奄美市	0997-58-5551	医療法人奎英会	H28. 4. 1	
	社会福祉法人大和村社会福祉協議会 通所介護事業所	-	大和村	0997-58-3434	(社福) 大和村社会福祉協議会	H28. 4. 1	
	通所介護事業所虹の園	-	宇検村	0997-67-2288	(社福) 緑虹会	H28. 4. 1	
	やけうちの里デイサービスセンター	-	宇検村	0997-67-2295	(社福) 宇検村社会福祉協議会	H28. 4. 1	
奄美の園指定通所介護事業所	-	瀬戸内町	0997-72-0892	(社福) 聖母会	H12. 1. 28		

施設の名称 (箇所数)	名 称	定 員	所 在 市町村名	電話番号	設 置 主 体	開 設 年月日			
高齢者保健福祉施設	老人デイサービスセンター (53) (通所介護事業所等)	—	加計呂麻園通所介護事業所	—	瀬戸内町	0997-76-0808	(社福) 奄美慈敬会	H12. 3. 28	
		—	小規模多機能ホームほこらしや	—	瀬戸内町	0997-73-2717	NPO法人かけろまホットネット	H29. 9. 1	
		—	小規模多機能ホームおやこ	—	瀬戸内町	0997-73-3500	(株) フォーユー	H29. 4. 1	
		—	デイサービスセンターつむぎ	—	瀬戸内町	0997-73-7171	医療法人馨和会	H23. 9. 1	
		—	小規模多機能型居宅介護支援事業所ルリカケス	—	瀬戸内町	0997-74-0160	(社福) 奄美慈敬会	H29. 5. 1	
		—	デイサービスセンターひまわり	—	瀬戸内町	0997-72-3364	(社福) 潤生会	H28. 8. 1	
		—	愛寿園デイサービスセンター	—	龍郷町	0997-62-5031	(社福) 竜泉会	H28. 4. 1	
		—	どうくさあや館デイサービスセンター	—	龍郷町	0997-62-5408	(社福) 龍郷町社会福祉協議会	H30. 5. 1	
		—	デイサービス和月龍郷	—	龍郷町	0997-69-4761	(株) 和月	H27. 6. 1	
		—	デイサービスオアシススクエア喜界	—	喜界町	0997-65-2991	(社福) 城西福祉会	H31. 4. 1	
		—	グループホームがじゅまる	—	喜界町	0997-55-5077	(社福) 喜界町社会福祉協議会	H30. 6. 1	
		—	有限会社聖愛の里	—	喜界町	0997-55-3240	(有) 聖愛の里	H28. 4. 1	
		—	社会福祉法人徳之島町社会福祉協議会通所介護事業所	—	徳之島町	0997-83-1205	(社福) 徳之島町社会福祉協議会	H12. 2. 14	
		—	デイサービスセンター南風園	—	徳之島町	0997-84-0811	(社福) 奄美同仁会	H13. 4. 4	
		—	天城町社会福祉協議会デイサービスセンター	—	天城町	0997-85-5093	(社福) 天城町社会福祉協議会	H12. 3. 28	
		—	にここ指定通所介護事業所	—	伊仙町	0997-86-3344	(社福) 徳之島福祉会	H12. 4. 21	
		—	併設型指定認知症対応型通所介護事業所にこここ友愛	—	伊仙町	0997-86-3344	(社福) 徳之島福祉会	H 8. 4. 1	
		—	特別養護老人ホーム仙寿の里通所介護事業所	—	伊仙町	0997-86-3191	(社福) 伊仙町社会福祉協議会	H13. 3. 30	
		—	しらゆりの園通所介護事業所	—	和泊町	0997-92-0059	(社福) 鹿児島黒潮会	H12. 3. 23	
		—	社会福祉法人和泊町社会福祉協議会通所介護事業所	—	和泊町	0997-92-2299	(社福) 和泊町社会福祉協議会	H12. 2. 18	
		—	デイサービスぐうくる	—	和泊町	0997-92-3354	(株) つむぐ	H28. 4. 1	
		—	笑顔の花	—	和泊町	0997-92-3225	株式会社フォーユー	R 2. 10. 1	
		—	認知症対応型通所介護事業所ていねい花	—	和泊町	0997-92-2299	(社福) 和泊町社会福祉協議会	H28. 4. 1	
		—	さくら園デイサービスセンター	—	知名町	0997-93-5151	(社福) ともお会	H12. 1. 28	
		—	社会福祉法人知名町社会福祉協議会通所介護事業所	—	知名町	0997-93-5261	(社福) 知名町社会福祉協議会	H18. 3. 27	
		—	憩いの森ゆしきや	—	知名町	0997-93-2463	(株) 憩いの森	H28. 4. 1	
		—	社会福祉法人与論町社会福祉協議会通所介護事業所	—	与論町	0997-97-5042	(社福) 与論町社会福祉協議会	H12. 3. 23	
		—	いのべ・赤木名	—	奄美市	0997-57-1693	奄美イノベーション株式会社	H30. 7. 16	
		—	障害者支援施設 星の園	—	龍郷町	0997-62-3392	(社福) 愛誠会	H30. 8. 1	
		在宅介護支援センター (9)	—	奄美佳南園在宅介護支援センター	—	奄美市	0997-54-2099	(社福) 聖隷福祉事業団	H 5. 2. 1
			—	めぐみの園在宅介護支援センター	—	奄美市	0997-54-9961	(社福) 聖嬰会	H 6. 9. 1
			—	住用の園在宅介護支援センター	—	奄美市	0997-56-2103	(社福) 恵寧会	H 7. 1. 5
			—	在宅介護支援センター虹の丘	—	奄美市	0997-54-8907	公益社団法人大島郡医師会	H 7. 12. 1
—	在宅介護支援センターふれあい		—	奄美市	0997-52-9719	(社福) 陵風会	H 8. 7. 1		
—	芦穂の里在宅介護支援センター		—	奄美市	0997-54-6006	(社福) 愛誠会	H 9. 4. 1		
—	奄美市社会福祉協議会 在宅介護支援センター		—	奄美市	0997-52-3690	(社福) 奄美市社会福祉協議会	H12. 1. 1		
—	奄美の園在宅介護支援センター		—	瀬戸内町	0997-72-4090	(社福) 聖母会	H11. 4. 1		
—	徳之島町在宅介護支援センター		—	徳之島町	0997-83-2265	(社福) 徳之島町社会福祉協議会	H10. 1. 1		

施設の名称（箇所数）		名 称	定員 又は 病棟数	所 在 市町村名	電話番号	設 置 主 体	開 設 年月日
高齢者 福祉 施設	生活支援ハウス (1)	国保高齢者保健福祉支援センターふれ愛の郷	7	奄美市	0997-63-0022	奄美市	H10. 4. 1
	介護老人保健施設 (9)	介護老人保健施設虹の丘	100	奄美市	0997-54-8888	公益社団法人大島郡医師会	H12. 4. 1
		介護老人保健施設アマンデー	46	奄美市	0997-63-1555	医療法人碧山会	H15. 10. 31
		介護老人保健施設アマンデー（ユニット型）	24	奄美市	0997-63-1555	医療法人碧山会	H27. 10. 31
		介護老人保健施設せとうち	60	瀬戸内町	0997-73-1155	奄美医療生活協同組合	H12. 4. 1
		介護老人保健施設秋名の郷	80	龍郷町	0997-62-4111	医療法人徳洲会	H20. 12. 1
		介護老人保健施設サザンコート	29	徳之島町	0997-82-0002	医療法人南溟会	H23. 10. 1
		介護老人保健施設愛心園	100	天城町	0997-85-5501	医療法人徳洲会	H12. 4. 1
		沖永良部寿恵苑	67	和泊町	0997-92-3691	医療法人慈心会	H12. 4. 1
		介護老人保健施設風花苑	100	与論町	0997-97-5011	医療法人龍美会	H12. 4. 1
	計	606					
	介護療養型医療施設(1)	医療法人徳洲会喜界徳洲会病院	18	喜界町	0997-65-1100	医療法人徳洲会	H12. 2. 29
		計	18				
	介護医療院 (1)	大島郡医師会病院介護医療院	18	奄美市	0997-54-8111	公益社団法人大島郡医師会	R 3. 4. 1
		計	18				
指定訪問看護ステーション (15)	生協訪問看護ステーションあまみ	—	奄美市	0997-57-7171	奄美医療生活協同組合	H18. 3. 20	
	奄美市訪問看護ステーション「ふれ愛」	—	奄美市	0997-55-2805	奄美市	H18. 3. 20	
	訪問看護ステーションイルカ	—	奄美市	0997-57-6750	公益財団法人慈愛会	H14. 11. 28	
	大島郡医師会訪問看護ステーション	—	奄美市	0997-55-6251	公益社団法人大島郡医師会	H18. 3. 20	
	ハートリハ奄美訪問看護ステーション	—	奄美市	0997-53-7001	(株)和月	H24. 2. 1	
	名瀬徳洲会訪問看護ステーション	—	奄美市	0997-54-2285	医療法人徳洲会	H24. 10. 1	
	ネリヤ訪問ステーション	—	奄美市	0997-57-7180	医療法人ネリヤ	H25. 6. 1	
	訪問看護ステーションほほえみ	—	奄美市	080-9244-1896	ホームナースほほえみ合同会社	H26. 11. 1	
	訪問看護ステーションアマンデー	—	奄美市	0997-55-2271	医療法人碧山会	休止中	
	瀬戸内町へき地診療所	—	瀬戸内町	0997-72-3211	瀬戸内町	休止中	
	いもーれ奄美訪問看護ステーション	—	瀬戸内町	0997-76-3770	(社福) 淳湧界	R 2. 9. 4	
	訪問看護ステーション日和	—	奄美市	0997-69-3091	(株)みらいあまみ	R元 7. 1	
	光秀訪問看護リハビリステーション	—	伊仙町	0997-86-9115	(株)IFC Labo	R 4. 4. 1	
	医療法人徳洲会訪問看護ステーションゆんぬ	—	与論町	0997-97-5388	医療法人徳洲会	R 4. 7. 1	
	つむぎ訪問看護ステーション	—	与論町	050-8884-5068	(株)まなび島	R 4. 7. 1	
養護老人ホーム (5)	養護老人ホームなぎさ園	60	奄美市	0997-55-6001	(社福) 蒼寿会	H20. 4. 1	
	寿老園	60	瀬戸内町	0997-72-3364	(社福) 潤生会	S54. 6. 15	
	愛寿園	55	龍郷町	0997-62-5800	(社福) 竜泉会	S49. 5. 1	
	徳之島老人ホーム	50	伊仙町	0997-86-2149	(社福) 徳之島福祉会	S41. 8. 1	
	養護老人ホーム絆の郷	50	知名町	0997-93-2268	(社福) ともお会	S45. 7. 25	
	計	275					
老人福祉センター等	老人福祉センター (4)	大和村老人福祉センター	—	大和村	0997-58-3434	大和村	S58. 4. 1
		喜界町老人福祉センター	—	喜界町	0997-65-0449	喜界町	S60. 4. 1
		天城町老人福祉センター	—	天城町	0997-85-5093	天城町	S57. 4. 1
		知名町老人福祉センター	—	知名町	0997-93-4535	知名町	S56. 4. 1
	その他 (1)	奄美市老人福祉会館	—	奄美市	0997-52-9386	奄美市	S49. 7. 1
認知症対応型共同生活介護 (23)	グループホーム美笠	9	奄美市	0997-63-2200	(株)ヘルスネット徳洲会	H18. 4. 1	
	グループホーム虹の丘	9	奄美市	0997-54-8823	公益社団法人大島郡医師会	H18. 4. 1	
	グループホームわせ	18	奄美市	0997-56-2088	(社福) 陵風会	H18. 4. 1	
	グループホームねせぶ	18	奄美市	0997-55-6650	(有)マエダ	H18. 4. 1	
	グループホーム芦穂の里	18	奄美市	0997-57-7705	(社福) 愛誠会	H18. 6. 1	
	グループホームゆい	18	奄美市	0997-55-2278	(有)笑風会	H19. 6. 1	
グループホームあすか	18	奄美市	0997-55-7155	医療法人徳洲会	H20. 12. 1		

施設の名称 (箇所数)		名 称	定員	所 在 市町村名	電話番号	設 置 主 体	開 設 年月日
高齢者 保健 福祉 施設	認知症対応型共同生活 介護 (23)	グループホームひまわり	9	瀬戸内町	0997-73-1311	(社福) 潤生会	H18. 4. 1
		グループホームあぎなの郷	9	瀬戸内町	0997-72-5551	(株)ヘルスネット徳洲会	H22. 4. 1
		グループホームがじゅまる	9	喜界町	0997-55-5077	(社福) 喜界町社会福祉協議会	H30. 6. 1
		グループホーム港ヶ丘	9	徳之島町	0997-81-1215	(株)ヘルスネット徳洲会	H18. 4. 1
		グループホームたんぽぽの家	18	徳之島町	0997-81-1249	(有)ウィル	H18. 4. 1
		グループホームこぼれ陽	6	天城町	0997-85-4073	(有)こぼれ陽	H18. 4. 1
		株式会社グループホーム天望台	9	天城町	0997-85-4722	(株)グループホーム天望台	H19. 7. 1
		グループホームゆいの家	18	天城町	0997-85-6006	(株)ヘルスネット徳洲会	H24. 11. 1
		グループホームみさき	18	伊仙町	0997-81-9060	(株)ヘルスネット徳洲会	H18. 10. 1
		グループホームひだまり	9	和泊町	0997-92-2398	(株)フォーユー	H18. 4. 1
		グループホームゆりの郷	9	和泊町	0997-81-4166	医療法人徳洲会	H30. 10. 1
		グループホーム故郷	18	和泊町	0997-81-4737	(株)フォーユー	H28. 10. 1
		さくら園グループホーム	18	知名町	0997-93-5151	(社福)ともお会	H12. 3. 30
		グループホーム岬	9	知名町	0997-93-1502	医療法人徳州会	H30. 10. 1
		グループホームゆんぬ	18	与論町	0997-81-3919	医療法人沖繩徳洲会	H18. 4. 1
		グループホームゆらい	9	龍郷町	0997-58-5602	(社福) 竜泉会	R 3. 11. 1
				計	321		
児童 福祉 施設	保育所 (30)	金久保育所	120	奄美市	0997-52-5528	(社福) 奄美市社会福祉事業団	S31. 7. 1
		小浜保育所	150	奄美市	0997-52-2140	奄美市	S47. 4. 1
		節田保育所	60	奄美市	0997-63-2093	奄美市	S47. 4. 1
		笠利聖母保育園	60	奄美市	0997-63-8664	(社福) カリタスの園	S50. 3. 31
		赤木名保育所	60	奄美市	0997-63-0043	奄美市	S52. 3. 31
		赤木名保育所佐仁分園	15	奄美市	0997-63-8209	奄美市	S48. 3. 30
		宇宿保育所	45	奄美市	0997-63-1901	奄美市	S54. 4. 1
		宇宿保育所須野分園	15	奄美市	0997-63-9237	奄美市	休止中
		輪内保育所	150	奄美市	0997-53-6094	(社福) 奄美市社会福祉事業団	S55. 3. 31
		平田保育所	60	奄美市	0997-53-9297	(社福) 奄美市社会福祉事業団	S58. 4. 1
		小宿保育園	90	奄美市	0997-52-0500	(社福) 大津福祉会	S60. 4. 1
		春日保育園	120	奄美市	0997-52-1177	(社福) 聖隷福祉事業団	H18. 3. 1
		田検保育所	60	宇検村	0997-67-2825	宇検村	S62. 4. 1
		高丘保育所	120	瀬戸内町	0997-72-1988	瀬戸内町	S33. 4. 1
		大勝保育所	60	龍郷町	0997-62-2133	龍郷町	S47. 4. 1
		赤徳保育所	60	龍郷町	0997-62-3559	龍郷町	S54. 3. 31
		健児保育園	150	龍郷町	0997-62-2363	(社福) 竜泉会	S57. 3. 31
		ひまわり第一保育園	90	喜界町	0997-65-0264	(社福) 秀心会	S46. 4. 1
		ひまわり第二保育園	30	喜界町	0997-66-0056	(社福) 秀心会	S52. 3. 1
		亀津保育園	80	徳之島町	0997-82-0347	(社福) 宏徳福祉会	S55. 3. 31
		おひさま保育園(亀津保育園分園)	20	徳之島町	0997-83-0882	(社福) 宏徳福祉会	H24. 2. 1
		母間保育所	60	徳之島町	0997-84-1331	徳之島町	S56. 3. 31
		亀徳保育園	100	徳之島町	0997-83-3232	(社福) 秋津会	S58. 4. 1
		天城保育所	60	天城町	0997-85-2209	天城町	S46. 4. 1
		南部保育所	45	天城町	0997-85-2299	天城町	S52. 3. 31
		北部保育所	90	天城町	0997-85-4161	天城町	S54. 3. 31
		いせん保育園	60	伊仙町	0997-86-2394	(社福) いせん	S49. 3. 30
		幸徳保育園	60	伊仙町	0997-86-3134	(社福) 幸徳福祉会	S58. 4. 1
		わどまり保育園	120	和泊町	0997-92-1325	(社福) 和泊町社会福祉協議会	H23. 4. 1
		しらゆり保育園	60	知名町	0997-93-3033	(社福) 幸福福祉会	H元 3. 31
		計	2,280				

施設の名称 (箇所数)	名 称	定 員	所 在 市町村名	電 話 番 号	設 置 主 体	開 設 年 月 日	
児童福祉施設	保育所型認定こども園 (5)	内城保育所 (認定こども園和泊町立内城こども園)	60	和泊町	0997-92-2568	和泊町	S53. 3. 31
		国頭保育所 (認定こども園和泊町立国頭こども園)	60	和泊町	0997-92-3032	和泊町	S55. 3. 31
		大城保育所 (認定こども園和泊町立大城こども園)	60	和泊町	0997-92-3295	和泊町	S58. 3. 31
		茶花保育所 (認定こども園茶花こども園)	60	与論町	0997-97-2737	与論町	S54. 5. 1
		朝戸保育所 (認定こども園与論こども園)	60	与論町	0997-97-2195	与論町	S48. 4. 1
		計	300				
	幼保連携型認定こども園 (6)	幼保連携型認定こども園朝仁保育園	105	奄美市	0997-53-4738	(社福)真正会	H31. 4. 1
		幼保連携型わかば認定こども園	65	伊仙町	0997-86-9468	(社福)青松福祉会	R 2. 4. 1
		おもなわこども園	55	伊仙町	0997-86-3311	(社福)敬天会	R 2. 4. 1
		認定こども園きらきら	60	知名町	0997-93-2288	知名町	H27. 4. 1
		認定こども園すまいる	200	知名町	0997-93-3583	知名町	H29. 4. 1
		認定こども園ハレルヤこども園	128	与論町	0997-97-4285	(社福)ハレルヤ福祉会	S27. 4. 1
		計	558				
	児童養護施設 (1)	白百合の寮	55	奄美市	0997-52-1108	(社福)カリタスの園	S34.11. 1
	児童館・児童センター (15)	金久児童館	—	奄美市	0997-53-8603	奄美市	S56. 3. 31
		港町児童センター	—	奄美市	0997-53-5900	奄美市	S60. 4. 1
朝仁児童館		—	奄美市		奄美市	休止中	
有良児童館		—	奄美市		奄美市	休止中	
喜瀬児童館		—	奄美市		奄美市	休止中	
手花部児童館		—	奄美市		奄美市	休止中	
東城児童館		—	奄美市	0997-69-5155	奄美市	休止中	
西仲勝児童館		—	奄美市	0997-54-9718	奄美市	休止中	
西仲間児童館		—	奄美市	0997-69-2372	奄美市	休止中	
屋仁児童館		—	奄美市		奄美市	休止中	
名柄児童館		—	宇検村	0997-67-6359	宇検村	休止中	
平土野児童館		—	天城町		天城町	休止中	
西伊仙児童館		—	伊仙町	0997-86-2157	伊仙町	S57. 4. 1	
ハレルヤ児童福祉センター		—	与論町	0997-97-4285	(社福)ハレルヤ福祉会	H10. 4. 1	
朝戸児童館		—	与論町	0997-97-4735	与論町	休止中	
児童遊園 (2)	ヤーンチ公園	—	和泊町		和泊町	H18. 3. 20	
	知名町フローラルパーク	—	知名町	0997-93-0330	知名町	H14. 1. 11	
障害児入所施設 (1)	希望の星学園	30	龍郷町	0997-62-2035	(社福)セント・ジョセフ会	S41. 7. 1	
児童発達支援	のぞみ園	—	奄美市	0997-53-1718	(社福)聖隷福祉事業団	H18. 10. 1	
	運動療育で生きる力を育むシエル名瀬教室	—	奄美市	0997-58-8707	(株)IDSE	H29. 10. 1	
	キッズケアホームにこびあ	—	奄美市	0997-69-3695	ホームナースほほえみ合同会社	H30. 5. 1	
	ことばの教室わづき	—	奄美市	0997-57-1123	(株)和月	R 2. 12. 7	
	児童発達支援センターはごろもの郷	—	奄美市	0997-69-3091	(株)みらいあまみ	R 3. 4. 1	
	児童発達支援事業所ここ	—	瀬戸内町	0997-72-1011	(社福)幸喜会	H21. 10. 1	
	発育サポートハートリハ龍郷	—	龍郷町	0997-69-4762	(株)和月	H27. 6. 1	
	聖隷かがやき	—	龍郷町	0997-69-3522	(社福)聖隷福祉事業団	H28. 6. 1	
	てくてく教室	—	喜界町	0997-65-3009	喜界町	H26. 2. 1	
	発達支援センターあおぞら園	—	徳之島町	0997-83-1402	(社福)宏徳福祉会	R 3. 7. 1	
	しえすた	—	天城町	0997-85-4133	(社福)南恵会	H28. 6. 1	
	キノコにじいろクラブ	—	伊仙町	0997-86-8922	NPO法人UNISON	R元. 11. 1	
	子ども療育センターのびのび	—	和泊町	0997-92-1850	(社福)和泊町社会福祉協議会	H13. 5. 1	
	多機能型事業所サランセンター	—	和泊町	0997-92-3800	NPO法人心音	H28. 9. 1	
	ぼてと	—	知名町	0997-84-3867	NPO法人おきえらぶ子どもリハビリサポートセンター	H28. 9. 1	
	与論町児童発達支援センターほのぼの	—	与論町	0997-97-4668	与論町	R 3. 5. 1	
	はびりすぼてと	—	和泊町	0997-84-3867	NPO法人おきえらぶ子どもリハビリサポートセンター	R 2. 9. 1	

施設の名称(箇所数)	名 称	定員	所 在	電話番号	設 置 主 体	開 設	
			市町村名			年月日	
障害児通所支事業所	放課後等デイサービス (25)	のぞみ園	—	奄美市	0997-53-1718	(社福) 聖隷福祉事業団	H25. 4. 1
		放課後デイサービスヒマワリクラブ	—	奄美市	0997-69-4572	(株)ふるサポート奄美	H28. 4. 1
		放課後等デイサービスあすなろ	—	奄美市	0997-55-1010	(有)ブックス十番館	H28. 7. 15
		放課後デイサービスヒマワリ就学塾	—	奄美市	0997-52-2230	(株)あまみらい	H29. 7. 1
		運動療育で生きる力を育むシエル名瀬教室	—	奄美市	0997-58-8707	(株)IDSE	H29. 11. 6
		キッズケアホームにこびあ	—	奄美市	0997-69-3695	ホームナースほほえみ合同会社	H30. 5. 1
		ことばの教室わづき	—	奄美市	0997-57-1123	(株)和月	R 3. 12. 7
		児童発達支援センターはごろもの郷	—	奄美市	0997-69-3091	(株)みらいあまみ	R 3. 4. 1
		児童発達支援事業所ここ	—	瀬戸内町	0997-72-1011	(社福) 幸喜会	H25. 4. 1
		発育サポートハートリハ龍郷	—	龍郷町	0997-69-4762	(株)和月	H27. 6. 1
		放課後等デイサービス愛かな	—	龍郷町	0997-62-3179	NPO法人奄美愛かな工房	H30. 8. 1
		デイサービス和月龍郷	—	龍郷町	0997-69-4762	(株)和月	H30. 10. 26
		聖隷かがやき	—	龍郷町	0997-69-3522	(社福) 聖隷福祉事業団	H31. 4. 1
		放課後等デイサービススターズ	—	龍郷町	090-8356-3944	合同会社アートスター	R 4. 2. 1
		てくてく教室	—	喜界町	0997-65-3009	喜界町	H29. 4. 1
		発達支援センターあおぞら園	—	徳之島町	0997-83-1402	(社福) 宏徳福祉会	R 3. 7. 1
		GRACE GARDEN SCHOOL	—	徳之島町	0997-83-2266	(社福) 南恵会	H25. 8. 1
		放課後等デイサービスさんぼみち	—	徳之島町	0997-83-0918	特定非営利活動法人さんぼみち	R 4. 5. 1
		しえすた	—	天城町	0997-85-4133	(社福) 南恵会	R 3. 2. 1
		キノコにじいろクラブ	—	伊仙町	0997-86-8922	NPO法人UNISON	R元 11. 1
		子ども療育センターのびのび	—	和泊町	0997-92-1850	(社福) 和泊町社会福祉協議会	H25. 4. 1
		多機能型事業所サランセンター	—	和泊町	0997-92-3800	NPO法人心音	H28. 9. 1
		はぴりすぼと	—	和泊町	0997-84-3867	NPO法人おきえらぶ子どもリハビリサポートセンター	R 2. 9. 1
		ぼと	—	知名町	0997-84-3867	NPO法人おきえらぶ子どもリハビリサポートセンター	H29. 3. 31
		与論町児童発達支援センターほのぼの	—	与論町	0997-97-4668	与論町	R 3. 5. 1
	保育所等訪問支援 (14)	のぞみ園	—	奄美市	0997-53-1718	(社福) 聖隷福祉事業団	H27. 3. 1
		キッズケアホームにこびあ	—	奄美市	0997-69-3695	ホームナースほほえみ合同会社	H30. 5. 1
		児童発達支援センターはごろもの郷	—	奄美市	0997-69-3091	(株)みらいあまみ	R 3. 4. 1
		児童発達支援事業所ここ	—	瀬戸内町	0997-72-1011	(社福) 幸喜会	H30. 7. 1
		聖隷かがやき	—	龍郷町	0997-69-3522	(社福) 聖隷福祉事業団	H28. 6. 1
		放課後等デイサービス愛かな	—	龍郷町	0997-62-3179	NPO法人奄美愛かな工房	H31. 2. 1
		発達支援センターあおぞら園	—	徳之島町	0997-83-1402	(社福) 宏徳福祉会	R 3. 7. 1
		しえすた	—	天城町	0997-85-4133	(社福) 南恵会	R 3. 2. 1
キノコにじいろクラブ		—	伊仙町	0997-86-8922	NPO法人UNISON	R元 11. 1	
子ども療育センターのびのび		—	和泊町	0997-92-1850	(社福) 和泊町社会福祉協議会	H25. 4. 1	
多機能型事業所サランセンター		—	和泊町	0997-92-3800	NPO法人心音	H28. 9. 1	
ぼと		—	知名町	0997-84-3867	NPO法人おきえらぶ子どもリハビリサポートセンター	H30. 4. 1	
発育サポートハートリハ龍郷		—	龍郷町	0997-69-4762	(株)和月	R 2. 7. 1	
与論町児童発達支援センターほのぼの	—	与論町	0997-97-4668	与論町	R 3. 5. 1		
指定障害児相談支援事業	指定障害児相談支援 (38)	チャレンジドサポート奄美	—	奄美市	0997-53-1651	(社福) 三環舎	H25. 4. 1
		指定特定相談支援事業所ていだ	—	奄美市	0997-54-8011	(社福) 慈愛会	H25. 10. 1
		のぞみ園	—	奄美市	0997-53-1718	(社福) 聖隷福祉事業団	H26. 4. 1
		あゆみ	—	奄美市	0997-57-6633	公益財団法人慈愛会	H26. 5. 1
		指定特定相談支援事業所わかば	—	奄美市	0997-53-7038	(有) 訪問介護事業所わかば	H26. 12. 1
		指定特定相談支援事業所あおぞら	—	奄美市	0997-69-3114	(有) シグマ薬局	H28. 5. 1
		指定特定相談支援事業所名瀬徳洲会介護センター	—	奄美市	0997-54-2295	医療法人徳洲会	H30. 7. 1
		指定特定相談支援事業所ひより	—	奄美市	0997-69-3091	(株)みらいあまみ	H29. 8. 1
		奄美市社協名瀬ゆうあい事業所	—	奄美市	0997-52-7601	(社福) 奄美市社会福祉協議会	H30. 1. 1
		相談支援事業所こむmanto	—	奄美市	0997-54-8407	一般社団法人こむ	H30. 1. 12
		指定特定相談支援事業所大島郡医師会	—	奄美市	0997-54-8113	公益財団法人大島郡医師会	R元 11. 1
		相談支援事業所みのりある	—	奄美市	0997-57-1653	松野 恵子	R 3. 8. 1
		相談支援事業所なんり	—	奄美市	0997-57-7740	(有) 南里	R 3. 8. 1

施設の名称 (箇所数)	名 称	定員	所 在	電話番号	設 置 主 体	開 設
			市町村名			年月日
指定障害児相談支援事業所	指定障害児相談支援 (38)	指定特定相談支援事業所あしたのえがお	— 奄美市	0997-69-4572	株式会社ふるサポート奄美	R 4. 8. 1
		指定特定相談支援事業所さきらり	— 瀬戸内町	0997-72-0376	医療法人碩済会	H26. 6. 1
		相談支援センターしゃきょう	— 瀬戸内町	0997-72-4144	(社福)瀬戸内町社会福祉協議会	H27. 2. 1
		相談支援事業所いすわん	— 瀬戸内町	0997-72-1010	(株)せとうち	H28.11. 1
		相談支援センター加計呂麻園	— 瀬戸内町	0997-76-0808	(社福)奄美慈敬会	H30.12. 1
		相談支援事業所つなぐ	— 瀬戸内町	0997-73-2000	(社福)幸喜会	H31. 2. 1
		指定相談支援事業所星の園	— 龍郷町	0997-62-3392	(社福)愛誠会	H24. 4. 1
		あまみ相談支援センター	— 龍郷町	0997-62-5260	(株)リーフエッジ	H29. 4. 1
		聖隷かがやき	— 龍郷町	0997-69-3522	(社福)聖隷福祉事業団	H31. 4. 1
		ライフアシスト和月	— 龍郷町	0997-69-4763	(株)和月	R元 10. 1
		喜界町社会福祉協議会指定特定相談支援事業所, 指定障害児相談支援事業所	— 喜界町	0997-65-0449	(社福)喜界町社会福祉協議会	H24. 4. 1
		相談支援事業所はまゆり学園	— 喜界町	0997-65-0488	(社福)緑喜会	H24. 7. 1
		社会福祉法人徳之島町社会福祉協議会指定特定相談支援事業所	— 徳之島町	0997-83-1205	(社福)徳之島町社会福祉協議会	H25. 2. 1
		相談支援事業所ここから	— 徳之島町	0997-82-0660	NPO法人親子ネットワークがじゅまるの家	R 2. 4. 1
		相談支援事業所ひだまり	— 徳之島町	0997-83-1402	(社福)宏徳福祉会	R 3. 4. 1
		相談支援事業所わんすまいる	— 徳之島町	0997-83-0610	NPO法人すまいる福祉会	R 4. 4. 1
		相談支援センター徳州園	— 天城町	0997-83-2418	(社福)南恵会	
		天城町社会福祉協議会障害者相談支援事業所	— 天城町	0997-85-5093	(社福)天城町社会福祉協議会	H24. 7. 1
		伊仙町社会福祉協議会相談支援事業所	— 伊仙町	0997-86-4194	(社福)伊仙町社会福祉協議会	H25. 9. 1
		相談支援事業所ブレイクスルー	— 伊仙町	0997-86-4832	一般社団法人仙寿	H30. 7. 1
		相談支援事業所ゆいまる	— 伊仙町	0997-86-2500	南和(株)	R元 10. 1
		相談支援事業所つなぐ	— 伊仙町	0997-86-2333	一般社団法人夢みらい	R 4. 3. 1
		社会福祉法人和泊町社会福祉協議会指定特定・障害児相談支援事業所	— 和泊町	0997-92-2299	(社福)和泊町社会福祉協議会	H24.10. 1
		社会福祉法人知名町社会福祉協議会指定特定相談支援事業所	— 知名町	0997-93-5261	(社福)知名町社会福祉協議会	H27. 4. 1
与論町社会福祉協議会指定特定相談支援事業所	— 与論町	0997-97-5042	(社福)与論町社会福祉協議会	H27. 2. 1		
障害福祉サービス事業所	障害者支援施設 (8)	障害者支援施設 愛の浜園	40 奄美市	0997-54-8011	(社福)慈愛会	H22. 4. 1
		障害者支援施設 滝の園	35 宇検村	0997-67-2314	(社福)恵友会	H24. 4. 1
		障害者支援施設 なのはな園	40 瀬戸内町	0997-73-2000	(社福)幸喜会	H24. 1. 1
		障害者支援施設 星窪さきらり	30 龍郷町	0997-62-2035	(社福)セント・ジョセフ会	H24. 4. 1
		障害者支援施設 星の園	70 龍郷町	0997-62-3392	(社福)愛誠会	H24. 4. 1
		障害者支援施設 ワークセンター奄美	30 龍郷町	0997-62-2480	(社福)瑞徳会	H24. 4. 1
		障害者支援施設 はまゆり学園	30 喜界町	0997-65-0488	(社福)緑喜会	H24. 4. 1
		障害者支援施設 徳州園	40 徳之島町	0997-83-2418	(社福)南恵会	H20. 7. 1
		計	315			
生活介護	(24)	あしたば園	— 奄美市	0997-55-7088	(社福)三環舎	H22. 4. 1
		障害者支援施設 愛の浜園	— 奄美市	0997-54-8011	(社福)慈愛会	H22. 4. 1
		奄美佳南園デイサービスセンター	— 奄美市	0997-52-8688	(社福)聖隷福祉事業団	H30. 4. 1
		デイサービス和月	— 奄美市	0997-57-6062	(株)和月	R元 7. 1
		指定福祉サービス事業所まんまる	— 奄美市	0997-57-0055	合同会社奄美パラダイス	R 4. 5. 1
		障害者支援施設 滝の園	— 宇検村	0997-67-2314	(社福)恵友会	H24. 4. 1
		障害者支援施設 なのはな園	— 瀬戸内町	0997-73-2000	(社福)幸喜会	H24. 1. 1
		障害者支援施設 ワークセンター奄美	— 龍郷町	0997-62-2480	(社福)瑞徳会	H24. 4. 1
		障害者支援施設 星の園	— 龍郷町	0997-62-3392	(社福)愛誠会	H24. 4. 1
		障害者支援施設 星窪さきらり	— 龍郷町	0997-62-2035	(社福)セント・ジョセフ会	H22. 4. 1
		障害福祉サービス事業所オリーブの丘	— 龍郷町	0997-62-5065	(社福)セント・ジョセフ会	R 3. 5. 1
		デイサービス和月龍郷	— 龍郷町	0997-69-4761	(株)和月	H31. 2. 1
		カラフル	— 龍郷町	0997-62-3606	(株)YMK	R元 6.17

施設の名称 (箇所数)		名 称	定員	所 在 市町村名	電話番号	設置主体	開 設 年月日
障害福祉サービス事業所	生活介護 (24)	障害者支援施設 はまゆり学園	—	喜界町	0997-65-0488	(社福)緑喜会	H24. 4. 1
		生活介護センター・サポート	—	徳之島町	0997-83-2418	(社福)南恵会	H18. 10. 1
		障害者支援施設 徳州園	—	徳之島町	0997-83-2418	(社福)南恵会	H20. 7. 1
		すまいるランド	—	徳之島町	080-4127-9470	NPO法人すまいる福祉会	R 3. 8. 1
		しえずた	—	天城町	0997-85-2808	(社福)南恵会	H24. 8. 1
		多機能型事業所ひまわりの家	—	伊仙町	0997-86-2508	(社福)南恵会	H20. 7. 1
		多機能型事業所ワンチーム	—	伊仙町	0997-86-2333	一般社団法人夢みらい	R 4. 4. 1
		株式会社つむぐデイサービスセンターぐうくる	—	和泊町	0997-92-3354	(株)つむぐ	H27. 7. 1
		社会福祉法人和泊町社会福祉協議会生活介護事業所	—	和泊町	0997-92-2299	(社福)和泊町社会福祉協議会	H22. 11. 1
		多機能型事業所 秀和苑	—	与論町	0997-81-3170	(社福)愛心会	H20. 7. 9
		社会福祉法人与論町社会福祉協議会通所介護事業所	—	与論町	0997-97-5042	(社福)与論町社会福祉協議会	R 4. 3. 1
自立訓練	生活訓練 (3)	あしたば園	—	奄美市	0997-55-7088	(社福)三環舎	H19. 4. 1
		デイサービス和月	—	奄美市	0997-57-6062	(株)和月	R 3. 4. 1
		デイサービス和月龍郷	—	龍郷町	0997-69-4761	(株)和月	H30. 7. 1
	機能訓練 (2)	デイサービス和月	—	奄美市	0997-57-6062	(株)和月	R 3. 4. 1
デイサービス和月龍郷		—	龍郷町	0997-69-4761	(株)和月	H30. 7. 1	
就労移行支援 (3)	あしたば園	—	奄美市	0997-55-7088	(社福)三環舎	H19. 4. 1	
	夢来夢来	—	奄美市	0997-69-3005	(社福)三環舎	H27. 4. 1	
	聖隷チャレンジ工房カナン	—	奄美市	0997-52-8688	(社福)聖隷福祉事業団	H29. 4. 1	
就労継続支援A型 (5)	こころ	—	奄美市	0997-57-1722	(株)ダイタツ	H29. 4. 1	
	ティダワークス	—	奄美市	0997-57-1040	NPO法人奄美自立支援センター ティダワークス	H31. 4. 1	
	みどり厚生事業所	—	奄美市	0997-54-8002	NPO法人みどり厚生事業所	R 2. 5. 1	
	多機能型就労支援事業所いすわん	—	瀬戸内町	0997-72-1010	(株)せとうち	H28. 10. 10	
	GRACE GARDEN SCHOOL	—	徳之島町	0997-83-2266	(社福)南恵会	H25. 11. 1	
就労継続支援B型 (35)	ユーアイ工房	—	奄美市	0997-54-1800	NPO法人ユーアイ自立支援の会	H22. 3. 1	
	あしたば園	—	奄美市	0997-55-7088	(社福)三環舎	H22. 4. 1	
	指定障害福祉サービス事業所 あらいぐま	—	奄美市	0997-54-8911	公益財団法人慈愛会	H22. 4. 1	
	障害者支援施設 愛の浜園	—	奄美市	0997-54-8011	(社福)慈愛会	H22. 4. 1	
	特定非営利活動法人 ワーカーズコープ作業所くっかる	—	奄美市	0997-54-8571	NPO法人ワーカーズコープ	H24. 10. 1	
	くろーばあほうす	—	奄美市	0997-69-4751	一般社団法人くろーばあ	H26. 10. 1	
	夢来夢来	—	奄美市	0997-69-3005	(社福)三環舎	H27. 4. 1	
	authentic	—	奄美市	0997-54-8578	NPO法人Steady&Co	H27. 10. 1	
	共生園・のころ	—	奄美市	0997-63-1513	一般社団法人奄美福祉支援協会	H28. 1. 1	
	聖隷チャレンジ工房カナン	—	奄美市	0997-52-8688	(社福)聖隷福祉事業団	H29. 4. 1	
	指定福祉サービスライトハウス	—	奄美市	0997-58-8450	(株)ライトハウス	H29. 8. 26	
	HANA	—	奄美市	0997-69-3822	医療法人啓心会	H30. 1. 15	
	こころ	—	奄美市	0997-57-1722	(株)ダイタツ	H30. 7. 1	
	QOLEAD	—	奄美市	0997-69-4860	NPO法人QOLEAD	R元 5. 1	
Blue Hand	—	奄美市	050-8883-8844	NPO法人サポートあまみ	R 4. 3. 1		

施設の名称 (箇所数)	名 称	定員	所 在 市町村名	電話番号	設 置 主 体	開 設 年月日	
障害福祉サービス事業所	就労継続支援B型 (35)						
	障害者支援施設 滝の園	—	宇 検 村	0997-67-2314	(社福) 恵友会	H24. 4. 1	
		指定福祉サービス事業所ゆらり	—	宇 検 村	0997-67-6561	合同会社マヤーズ	H31. 4. 1
		奄美共生園	—	瀬戸内町	0997-72-4827	一般社団法人奄美雇用福祉支援協会	H24. 2. 1
		多機能型就労支援事業所いすわん	—	瀬戸内町	0997-72-1010	(株)せとうち	H31. 1. 4
		障害福祉サービス事業所 ジョイワーク奄美	—	龍 郷 町	0997-62-2480	(社福) 瑞徳会	H24. 4. 1
		障害者支援施設星窪きらり	—	龍 郷 町	0997-62-2035	(社福) クリスト・ロア会	H28. 1. 1
		多機能型事業所あまみん	—	龍 郷 町	0997-62-5260	(株)リーフエッジ	H28. 11. 21
		指定福祉サービス事業所すまいる	—	龍 郷 町	0997-62-4130	合同会社新波会	H29. 7. 6
		指定福祉サービス事業所まんまるGarden	—	龍 郷 町	0997-69-3691	合同会社Steady&Co	R 2. 11. 1
		就労支援よりより	—	喜 界 町	0997-65-1225	合同会社孝心	H30. 6. 15
		徳之島障害者支援センターいっぼ	—	徳之島町	0997-81-6360	(社福) 和笑会	H21. 4. 1
		徳之島絆ファーム	—	徳之島町	0997-84-0046	合同会社あまみ徳之島絆ファーム	H24. 5. 1
		ワイドあけぼの	—	徳之島町	0997-83-1258	NPO法人ワイドあけぼの	H25. 10. 1
		すまいるランド	—	徳之島町	080-4127-9470	NPO法人すまいる福祉会	R 3. 8. 1
		就労支援B型 どうどう	—	徳之島町	0997-83-2128	合同会社どうどう	R 3. 11. 1
		奄美ブルー・スカイ	—	伊 仙 町	0997-86-3632	(株)ブルー・スカイ農園	R 4. 1. 1
		多機能型事業所ワンチーム	—	伊 仙 町	0997-86-2333	一般社団法人夢みらい	R 4. 4. 1
		障害者就労支援施設さねん	—	和 泊 町	0997-92-3546	(社福) 和泊町社会福祉協議会	H19. 4. 1
		多機能型事業所 秀和苑	—	与 論 町	0997-81-3170	(社福) 愛心会	H19. 4. 1
就労定着支援 (1)	夢来夢来	—	奄 美 市	0997-69-3005	(社福) 三環舎	H30. 7. 1	
共同生活援助 (グループホーム) (12)	ひまわり	12	奄 美 市	0997-54-8787	公益財団法人慈愛会	H18. 10. 1	
	フレンド	22	奄 美 市	0997-54-8723	(社福) 慈愛会	H18. 10. 1	
	ひかりの宿	44	奄 美 市	0997-54-8056	NPO法人「栄光」	H22. 12. 1	
	障がい者グループホームりりーふ	4	奄 美 市	0997-57-1090	(株)Crescent	R 2. 12. 1	
	共同生活援助事業所ティダライフ	5	奄 美 市	0997-57-1040	NPO法人奄美自立支援センター ティダワークス	R 4. 6. 1	
	グループホーム南風	12	宇 検 村	0997-67-2314	(社福) 恵友会	H18. 10. 1	
	うんばた	12	徳之島町	0997-83-2840	公益財団法人慈愛会	H18. 10. 1	
	グループホームライフ	25	徳之島町	0997-83-2418	(社福) 南恵会	H21. 5. 1	
	グループホームはるかぜ	7	伊 仙 町	0997-86-3880	(社福) 南恵会	H26. 4. 1	
	あすなろ	15	伊 仙 町	0997-86-8959	(社福) 南恵会	R 4. 8. 1	
	ケアホームヨロン	10	与 論 町	0997-97-5127	(社福) 愛心会	H25. 6. 1	
	共同生活援助事業所 きよい	9	瀬戸内町	0997-76-3339	(社福) 幸喜会	R 2. 10. 1	
		計	177				
	指定一般相談支援 (地域移行・地域定着) (2)	社会福祉法人徳之島町社会福祉協議会指定相談支援事業所	—	徳之島町	0997-83-1205	(社福) 徳之島町社会福祉協議会	H18. 10. 1
		相談支援センター徳州園	—	徳之島町	0997-83-2418	(社福) 南恵会	H18. 10. 1
指定特定相談支援 (計画相談) (38)	地域活動支援センターゆらい	—	奄 美 市	0997-57-7417	医療法人啓心会	H24. 4. 1	
	チャレンジドサポート奄美	—	奄 美 市	0997-53-1651	(社福) 三環舎	H25. 4. 1	
	指定特定相談支援事業所ていだのぞみ園	—	奄 美 市	0997-54-8011	(社福) 慈愛会	H25. 10. 1	
	あゆみ	—	奄 美 市	0997-53-1718	(社福) 聖隷福祉事業団	H26. 4. 1	
	指定特定相談支援事業所わかば	—	奄 美 市	0997-57-6633	公益財団法人慈愛会	H26. 5. 1	
	指定特定相談支援事業所わかば	—	奄 美 市	0997-53-7038	(有)訪問介護事業所わかば	H26. 12. 1	
	指定特定相談支援事業所あおぞら	—	奄 美 市	0997-69-3114	(有)シグマ薬局	H28. 5. 1	
	指定特定相談支援事業所ひより	—	奄 美 市	0997-69-3091	(株)みらいあまみ	H29. 8. 1	
	奄美市社協名瀬ゆうあい事業所	—	奄 美 市	0997-52-7601	(社福) 奄美市社会福祉協議会	H30. 1. 1	
	相談支援事業所こむmanto	—	奄 美 市	0997-54-8407	一般社団法人こむ	H30. 1. 12	
	めぐみの園指定特定相談支援事業所	—	奄 美 市	0997-54-9961	(社福) 聖嬰会	H31. 1. 1	
	指定特定相談支援事業所大島郡医師会	—	奄 美 市	0997-54-8113	公益財団法人大島郡医師会	R元 11. 1	

施設の名称 (箇所数)	名 称	定員	所 在 市町村名	電話番号	設 置 主 体	開 設 年月日
指定特定相談支援事業所	指定特定相談支援 (計画相談) (38)	相談支援事業所のみある	奄美市	0997-57-1653	松野 恵子	R 3. 8. 1
		相談支援事業所なんり	奄美市	0997-57-7740	(株)南里	R 3. 8. 1
		指定特定相談支援事業所あしたのえがお	奄美市	0997-69-4572	株式会社ふるサポート奄美	R 4. 8. 1
		指定特定相談支援事業書きらり	瀬戸内町	0997-72-0376	医療法人碩済会	H26. 6. 1
		相談支援センターしゃきょう	瀬戸内町	0997-72-4144	(社福)瀬戸内町社会福祉協議会	H27. 2. 1
		相談支援事業所いすわん	瀬戸内町	0997-72-1010	(株)いすわん	H28. 11. 1
		相談支援センター加計呂麻園	瀬戸内町	0997-76-0808	(社福)奄美慈敬会	H30. 12. 1
		相談支援事業所つなぐ	瀬戸内町	0997-73-2000	(社福)幸喜会	H31. 2. 1
		指定相談支援事業所星の園	龍郷町	0997-62-3392	(社福)愛誠会	H24. 4. 1
		あまみ相談支援センター	龍郷町	0997-62-5260	(株)リーフエッジ	H29. 4. 1
		聖隷かがやき	龍郷町	0997-69-3522	(社福)聖隷福祉事業団	H31. 4. 1
		ライフアシスト和月	龍郷町	0997-69-4763	(株)和月	R元 10. 1
		喜界町社会福祉協議会指定特定相談支援事業所, 指定障害児相談支援事業所	喜界町	0997-65-0449	(社福)喜界町社会福祉協議会	H24. 4. 1
		相談支援事業所はまゆり学園	喜界町	0997-65-0488	(社福)緑喜会	H24. 7. 1
		社会福祉法人徳之島町社会福祉協議会指定特定相談支援事業所	徳之島町	0997-83-1205	(社福)徳之島町社会福祉協議会	H25. 2. 1
		相談支援事業所ここから	徳之島町	0997-82-0660	NPO法人親子ネットワークがじゅまるの家	R 2. 4. 1
		相談支援事業所わんすまいる	徳之島町	0997-83-0610	NPO法人すまいる福祉会	R 4. 4. 1
		相談支援センター徳州園	天城町	0997-83-2418	(社福)南恵会	H24. 4. 1
		天城町社会福祉協議会障害者相談支援事業所	天城町	0997-85-5093	(社福)天城町社会福祉協議会	H24. 7. 1
		伊仙町社会福祉協議会相談支援事業所	伊仙町	0997-86-4194	(社福)伊仙町社会福祉協議会	H25. 9. 1
		相談支援事業所ブレイクスルー	伊仙町	0997-86-4832	一般社団法人仙寿	H30. 7. 1
		相談支援事業所いまいる	伊仙町	0997-86-2500	南和(株)	R元 10. 1
		相談支援事業所つなぐ	伊仙町	0997-86-2333	一般社団法人夢みらい	R 4. 4. 1
		社会福祉法人和泊町社会福祉協議会	和泊町	0997-92-2299	(社福)和泊町社会福祉協議会	H24. 10. 1
		社会福祉法人知名町社会福祉協議会指定特定相談支援事業所	知名町	0997-93-5261	(社福)知名町社会福祉協議会	H27. 4. 1
		与論町社会福祉協議会指定特定相談支援事業所	与論町	0997-97-5042	(社福)与論町社会福祉協議会	H27. 2. 1
	その他保健福祉施設	地域活動支援センター (3)	ゆらい	30 奄美市	0997-57-7417	医療法人啓心会
		小規模作業所まっと館	15 喜界町	0997-65-4511	NPO法人喜会福祉ネットごま畑	H18. 10. 1
		社会福祉法人和泊町社会福祉協議会	20 和泊町	0997-92-2299	(社福)和泊町社会福祉協議会	H19. 4. 1
地域福祉センター (5)		奄美市笠利国民健康保険高齢者保健福祉支援センター	奄美市	0997-63-2299	奄美市	H10. 4. 1
		宇検村地域福祉センター (やけうちの里)	宇検村	0997-67-2295	宇検村	H 8. 10. 1
		龍郷町保健福祉センター (どうくさあや館)	龍郷町	0997-62-5020	龍郷町	H 6. 5. 1
		徳之島町地域福祉センター	徳之島町	0997-83-1205	徳之島町	H 7. 10. 1
		与論町地域福祉センター	与論町	0997-97-5042	与論町	H 8. 1. 29
市町村保健センター(8)		奄美市保健センター	奄美市	0997-52-0566	奄美市	S61. 4. 1
		龍郷町保健福祉センター	龍郷町	0997-62-3111	龍郷町	H 6. 4. 1
		徳之島町保健センター	徳之島町	0997-83-3121	徳之島町	H元 4. 1
		天城町保健センター	天城町	0997-85-4100	天城町	H15. 6. 18
		伊仙町保健センター	伊仙町	0997-86-2124	伊仙町	S56. 4. 1
		和泊町保健センター	和泊町	0997-84-3526	和泊町	H12. 1. 23
		知名町保健センター	知名町	0997-93-2075	知名町	S54. 7. 1
	与論町保健センター	与論町	0997-97-5105	与論町	H 4. 4. 1	

施設の名称 (箇所数)	名 称	定員	所 在 市町村名	電話番号	設 置 主 体	開 設 年月日
その他 保健 福祉 施設	生活館 (46)	住用町川内地区生活館	奄美市		奄美市	S47. 4. 1
	笠利町外金久生活館	奄美市	0997-63-0481	奄美市	S48. 3. 20	
	笠利町宇宿生活館	奄美市	0997-63-0486	奄美市	S49. 3. 30	
	笠利町筋田生活館	奄美市		奄美市	S50. 2. 3	
	笠利町城間生活館	奄美市		奄美市	S54. 4. 1	
	笠利町万屋生活館	奄美市		奄美市	S54. 4. 1	
	住用町戸玉地区生活館	奄美市		奄美市	S54. 4. 1	
	笠利町和野生活館	奄美市		奄美市	S55. 4. 1	
	笠利町須野生活館	奄美市	0997-63-8827	奄美市	S62. 4. 1	
	大和村名音生活館	大和村		大和村	S63. 4. 1	
	宇検村部連生活館	宇検村		宇検村	S49. 3. 25	
	宇検村久志生活館	宇検村	0997-67-6358	宇検村	S48. 3. 25	
	宇検村芦検生活館	宇検村		宇検村	S55. 4. 1	
	宇検村湯湾中里生活館	宇検村	0997-67-2829	宇検村	S58. 4. 1	
	龍郷町嘉渡生活館	龍郷町		龍郷町	S48. 3. 19	
	龍郷町浦生活館	龍郷町	0997-62-2044	龍郷町	S52. 3. 31	
	龍郷町瀬留生活館	龍郷町	0997-62-3454	龍郷町	S54. 4. 1	
	龍郷町大勝生活館	龍郷町	0997-62-2428	龍郷町	S57. 4. 1	
	喜界町生活館	喜界町		喜界町	S46. 4. 1	
	喜界町花良治生活館	喜界町		喜界町	S53. 3. 31	
	喜界町坂嶺生活館	喜界町		喜界町	S54. 4. 1	
	徳之島町花徳生活館	徳之島町		徳之島町	S50. 3. 28	
	徳之島町亀津中区生活館	徳之島町		徳之島町	S56. 4. 1	
	徳之島町大当生活館	徳之島町		徳之島町	S60. 4. 1	
	天城町岡前生活館	天城町		天城町	S59. 3. 13	
	伊仙町喜念生活館	伊仙町		伊仙町	S49. 3. 25	
	伊仙町上面縄生活館	伊仙町		伊仙町	S52. 3. 31	
	伊仙町馬根生活館	伊仙町		伊仙町	S53. 3. 31	
	伊仙町阿三生活館	伊仙町		伊仙町	S55. 4. 1	
	伊仙町西犬田布生活館	伊仙町		伊仙町	S56. 4. 1	
	伊仙町糸木名生活館	伊仙町		伊仙町	S58. 4. 1	
	伊仙町下検福生活館	伊仙町		伊仙町	S59. 4. 1	
	伊仙町東阿三生活館	伊仙町		伊仙町	S60. 4. 1	
	伊仙町木之香生活館	伊仙町		伊仙町	S61. 4. 1	
	和泊町玉城生活館	和泊町	0997-92-1153	和泊町	S51. 3. 31	
	和泊町畦布生活館	和泊町	0997-92-3354	和泊町	S53. 3. 31	
	和泊町谷山生活館	和泊町	0997-92-3359	和泊町	S54. 4. 1	
	和泊町古里生活館	和泊町	0997-92-2869	和泊町	S55. 4. 1	
	知名町芦清良生活館	知名町		知名町	S57. 4. 1	
	知名町正名生活館	知名町		知名町	S58. 2. 1	
	知名町知名生活館	知名町	0997-93-4943	知名町	S60. 4. 1	
知名町新城生活館	知名町		知名町	S62. 4. 1		
知名町下平川生活館	知名町	0997-93-4292	知名町	S63. 4. 1		
与論町叶生活館	与論町	0997-97-5050	与論町	S56. 4. 1		
与論町茶花生活館	与論町	0997-97-4747	与論町	S59. 2. 21		

施設の名称 (箇所数)	名 称	定員	所 在 市町村名	電話番号	設 置 主 体	開 設 年月日	
その他保健福祉施設	地域振興センター (11)	屋仁地区振興センター	—	奄美市		奄美市	S58. 4. 1
		伊子茂地区振興センター	—	瀬戸内町		瀬戸内町	S56. 4. 1
		篠川地区振興センター	—	瀬戸内町		瀬戸内町	S57. 4. 1
		戸口地区振興センター	—	龍郷町		龍郷町	S56. 4. 1
		手広地区振興センター	—	龍郷町		龍郷町	S57. 4. 1
		上嘉鉄地区振興センター	—	喜界町		喜界町	S55. 4. 1
		早町地区振興センター	—	喜界町		喜界町	S57. 4. 1
		亀徳地区振興センター	—	徳之島町	0997-83-2887	徳之島町	S59. 4. 1
		兼久地区振興センター	—	天城町		天城町	S56. 4. 1
		西阿木名地区振興センター	—	天城町		天城町	S61. 4. 1
		住吉地区振興センター	—	知名町		知名町	S55. 3. 1
老人憩の家 (2)	老人憩の家	根瀬部老人憩の家	—	奄美市	0997-54-8183	奄美市	S49. 7. 15
		和泊町老人憩の家	—	和泊町	0997-92-0836	和泊町	S48. 4. 1
有料老人ホーム	<住宅型> (6)	ハピネス浦上	44	奄美市	0997-57-7555	(株)ラポール企画	H21. 2. 6
		有料老人ホーム てて	9	奄美市	0997-63-1115	(株)ケアサービスてて	H23. 9. 1
		有料老人ホーム ゆい	7	奄美市	0997-63-2585	(有)笑風会	H25. 7. 29
		有料老人ホーム つばさの家	8	奄美市	0997-53-5831	NPO法人つばさ	H26. 7. 15
		有料老人ホーム つばさの家2号館	15	奄美市	0997-52-5565	NPO法人つばさ	H29. 6. 1
		赤木名の家	6	奄美市	0997-57-1693	奄美イノベーション(株)	休止中
		計	89				
	<介護付> (6)	有料老人ホームいきいきホーム	33	奄美市	0997-57-7867	(株)徳洲会	H27. 4. 1
		医療法人徳洲会加計呂麻徳洲会 有料老人ホームゆうたけ	25	瀬戸内町	0997-75-0118	医療法人徳洲会	H23. 4. 20
		有料老人ホームひまわり苑	50	喜界町	0997-55-5155	(社福)秀心会	H22. 12. 21
有料老人ホーム白寿苑		29	徳之島町	0997-81-1115	(株)ヘルスネット徳州会	H22. 3. 1	
有料老人ホームさみどり苑		29	伊仙町	0997-86-3360	(株)ヘルスネット徳州会	H19. 5. 1	
有料老人ホームしおほしの里		29	和泊町	0997-84-3333	(株)ヘルスネット徳州会	H22. 7. 1	
	計	194					
へき地保育所 (36)	へき地保育所	古見方へき地保育所	40	奄美市	0997-54-9725	奄美市	休止中
		用安へき地保育所	30	奄美市	0997-63-1317	奄美市	S39. 4. 1
		屋仁へき地保育所	30	奄美市	0997-63-1697	奄美市	S41. 4. 1
		知名瀬へき地保育所	30	奄美市	0997-54-8833	奄美市	休止中
		市へき地保育所	30	奄美市	0997-69-2230	奄美市	S44. 4. 1
		住用へき地保育所	30	奄美市	0997-69-2706	奄美市	S44. 4. 1
		東城へき地保育所	30	奄美市	0997-69-5155	奄美市	S44. 4. 1
		手花部へき地保育所	30	奄美市		奄美市	休止中
		喜瀬へき地保育所	30	奄美市		奄美市	休止中
		大棚へき地保育所	30	大和村	0997-57-2607	大和村	S36. 4. 1
		大和へき地保育所	30	大和村	0997-57-2037	大和村	S37. 4. 1
		名音へき地保育所	30	大和村	0997-58-3123	大和村	休止中
		阿室へき地保育所	30	宇検村	0997-67-6854	宇検村	S42. 7. 1
		名柄へき地保育所	30	宇検村		宇検村	休止中
		久志へき地保育所	30	宇検村		宇検村	休止中
		阿木名へき地保育所	30	瀬戸内町	0997-72-4850	瀬戸内町	S39. 4. 1
		篠川へき地保育所	30	瀬戸内町	0997-74-0293	瀬戸内町	S38. 4. 1
		勝浦へき地保育所	30	瀬戸内町	0997-73-1180	瀬戸内町	休止中
		秋徳へき地保育所	30	瀬戸内町		瀬戸内町	休止中
		嘉鉄へき地保育所	30	瀬戸内町	0997-72-1041	瀬戸内町	休止中
		諸鈍へき地保育所	30	瀬戸内町	0997-76-0250	瀬戸内町	S42. 4. 1
		請阿室へき地保育所	30	瀬戸内町		瀬戸内町	休止中
		瀬相へき地保育所	30	瀬戸内町	0997-75-0101	瀬戸内町	H元 4. 1
		網野子へき地保育所	30	瀬戸内町		瀬戸内町	休止中
		池地へき地保育所	30	瀬戸内町		瀬戸内町	休止中
		節子へき地保育所	30	瀬戸内町		瀬戸内町	休止中
		油井へき地保育所	30	瀬戸内町		瀬戸内町	休止中
		与路へき地保育所	30	瀬戸内町		瀬戸内町	休止中
		久慈へき地保育所	30	瀬戸内町		瀬戸内町	休止中
		戸口へき地保育所	35	龍郷町	0997-62-2349	龍郷町	休止中

施設の名称 (箇所数)	名 称	定員	所 在 市町村名	電話番号	設 置 主 体	開 設 年月日
その他 保健福 祉 施設	へき地保育所 (36)	龍瀬へき地保育所	35 龍 郷 町	0997-62-2030	龍郷町	S43. 4. 1
		秋名へき地保育所	35 龍 郷 町	0997-62-4856	龍郷町	S57. 4. 1
		井之川へき地保育所	35 徳之島町	0997-83-3178	徳之島町	S41. 4. 1
		尾母へき地保育所	35 徳之島町	0997-82-1496	徳之島町	S56. 4. 1
		下久志へき地保育所	32 徳之島町		徳之島町	休止中
		与名間へき地保育所	30 天 城 町	0997-85-4848	天城町	S40. 4. 1
	計	1,117				
へき地保健福祉館(31)	市へき地保健福祉館	—	奄 美 市	0997-69-2606	奄美市	S44. 4. 1
	大熊地区集会所	—	奄 美 市	0997-52-2034	奄美市	S46. 4. 1
	城前田へき地保健福祉館	—	奄 美 市		奄美市	S47. 4. 1
	小宿地区集会所	—	奄 美 市	0997-54-8835	奄美市	S48. 3.25
	小湊地区集会所	—	奄 美 市		奄美市	S49. 3.31
	知名瀬地区集会所	—	奄 美 市	0997-54-8137	奄美市	S50. 3.10
	城へき地保健福祉館	—	奄 美 市		奄美市	S50. 3.25
	芦花部地区集会所	—	奄 美 市	0997-54-6115	奄美市	S51. 3.31
	佐仁へき地保健福祉館	—	奄 美 市		奄美市	S51. 3.31
	土盛へき地保健福祉館	—	奄 美 市		奄美市	S52. 3.31
	手花部へき地保健福祉館	—	奄 美 市	0997-63-1033	奄美市	S53. 3.31
	須古へき地保健福祉館	—	宇 検 村		宇検村	S51. 3.31
	生勝へき地保健福祉館	—	宇 検 村		宇検村	S52. 3.31
	龍郷へき地保健福祉館	—	龍 郷 町	0997-62-2961	龍郷町	S45. 4. 1
	荒木へき地保健福祉館	—	喜 界 町		喜界町	S52. 8. 1
	轟木へき地保健福祉館	—	徳之島町		徳之島町	S45. 4. 1
	徳和瀬へき地保健福祉館	—	徳之島町		徳之島町	S48. 3.22
	池間へき地保健福祉館	—	徳之島町		徳之島町	S51.12.21
	尾母へき地保健福祉館	—	徳之島町		徳之島町	S53. 3.31
	手々へき地保健福祉館	—	徳之島町		徳之島町	S54. 4. 1
	前野へき地保健福祉館	—	天 城 町		天城町	S49. 3.30
	浅間へき地保健福祉館	—	天 城 町	0997-85-2614	天城町	S53. 3.31
	河地へき地保健福祉館	—	伊 仙 町		伊仙町	S48. 3.30
	阿権へき地保健福祉館	—	伊 仙 町		伊仙町	S54. 4. 1
	国頭へき地保健福祉館	—	和 泊 町	0997-92-2600	和泊町	S47. 4. 1
	田皆へき地保健福祉館	—	知 名 町		知名町	S48. 3.20
	上城へき地保健福祉館	—	知 名 町		知名町	S51. 3.31
	上平川へき地保健福祉館	—	知 名 町		知名町	S54. 4. 1
	麦屋へき地保健福祉館	—	与 論 町	0997-97-3141	与論町	S47. 4. 1
	立長へき地保健福祉館	—	与 論 町	0997-97-3117	与論町	S53. 3.31
	那間へき地保健福祉館	—	与 論 町	0997-97-5058	与論町	S54. 4. 1

13-18 国民健康保険実施状況

(ア) 一般状況

区分 市町村名	事業開始 年月日	被保険者数 (全体)	加入率	事務 職員数	国保 診療所数	受診率	被保険者一人当たり		
							国保税収納額 (現年度分)	国庫支出金	療養諸費
		人	%	人		%	円	円	円
26		40,571	34.2	60	7	782.7	53,013	160,883	307,011
27		39,021	33.3	62	7	803.7	53,738	162,943	325,965
28		37,547	32.3	61	6	815.8	56,180	165,264	336,530
29		35,838	31.4	63	6	831.5	59,036	173,891	355,164
30		34,347	30.4	63	6	835.9	61,157	1	355,606
R元		32,956	29.5	64	6	863.3	60,845	81	369,414
R2		31,965	29.3	60	6	807.6	63,603	849	359,713
奄美市	H18. 3. 20	10,792	25.1	23	2	880.3	64,854	869	365,669
大和村	S37. 4. 1	414	28.6	1	1	1005.1	55,345	797	408,437
宇検村	S30. 4. 1	469	27.7	1	1	1021.1	61,240	704	400,724
瀬戸内町	S30. 4. 1	2,489	27.7	3	1	856.6	62,883	2,563	412,279
龍郷町	S35. 11. 1	1,573	25.8	3	0	915.4	66,608	1,202	386,539
喜界町	S36. 4. 1	2,203	31.3	5	1	748.3	59,834	150	365,169
徳之島町	S36. 4. 1	3,403	31.8	5	0	693.1	47,516	646	363,003
天城町	S36. 4. 1	1,974	33.1	3	0	704.6	43,939	222	386,047
伊仙町	S36. 4. 1	2,194	33.2	5	0	711.9	42,810	150	346,496
和泊町	S36. 4. 1	2,422	37.4	5	0	816.8	76,619	597	313,292
知名町	S36. 4. 1	2,101	35.4	3	0	790.1	94,700	487	327,854
与論町	S29. 4. 1	1,931	36.5	3	0	648.2	83,654	1,590	285,375

- (注) 1 被保険者数：年間平均数
 2 加入率：年度末現在
 3 事務職員数：年度末数（一般会計、国保特会で給与を支弁している職員数）
 4 受診率：被保険者100人あたり受診件数（全体分）・3～2（診療月）ベース
 5 療養諸費（医療費）：療養の給付等費用額＋療養費等費用額（全体分）
 6 出産育児一時金は、産科医療補償制度加入機関での分娩：420,000円、それ以外の機関での分娩等：404,000円

資料：国民健康保険課
令和2年度国保事業年報及び総務省「住民基本台帳に基づく人口」

区分 市町村名	その他の保険給付の状況						
	出産育児給付		葬祭給付			その他任意給付	
	件数	給付額	単価	件数	給付額	件数	給付額
		円	円		円		円
H26	249	104,384,000		264	3,700,000	0	0
27	215	90,174,084		243	3,400,000	2	78,093
28	196	81,723,568		257	3,690,000	1	21,336
29	163	67,541,670		225	3,122,000	2	93,540
30	146	60,010,403		247	4,845,000	0	0
R元	112	46,255,952		213	4,280,000	1	63,912
2	102	42,340,016		218	4,280,000	2	77,379
奄美市	38	15,896,000	20,000	68	1,360,000	0	0
大和村	1	420,000	20,000	3	60,000	0	0
宇検村	1	420,000	20,000	6	120,000	0	0
瀬戸内町	7	2,940,000	20,000	15	300,000	0	0
龍郷町	6	2,520,000	20,000	7	140,000	0	0
喜界町	6	2,539,680	20,000	15	300,000	0	0
徳之島町	10	4,180,336	20,000	21	420,000	1	14,550
天城町	2	840,000	20,000	21	420,000	0	0
伊仙町	8	3,360,000	20,000	16	320,000	0	0
和泊町	10	4,184,000	20,000	19	380,000	0	0
知名町	5	1,680,000	20,000	14	280,000	0	0
与論町	8	3,360,000	20,000	9	180,000	1	62,829

(イ) 一部負担割合の推移

資料：国民健康保険課

施行時期	一部負担割合
昭和59年10月以降	一般30%, 退職本人20%, 退職被扶養者(入院20%, 外来30%)
平成14年10月以降	一般30%, 70歳以上一般10%, 70歳以上のうち一定以上所得者20%, 3歳未満20%, 退職本人20%, 退職被扶養者(入院20%, 外来30%)
平成15年4月以降	退職本人30%, 退職被扶養者30%
平成18年10月以降	70歳以上一定以上所得者30%
平成20年4月以降	70歳以上75歳未満20% (但し軽減特例あり), 6歳未満20%
平成26年4月以降	70歳以上75歳未満のうち誕生日が昭和19年4月2日以降の者20% 誕生日が昭和19年4月1日までの者(軽減特例措置対象)10%
平成31年4月以降	一般30%, 70歳以上75歳未満20%, 但し一定以上所得者30%, 6歳未満20%

(ウ) 国保診療所の現況

資料：国民健康保険課調べ
(令和4年4月1日現在)

区分 市町村名	診療所名	診療開始 年月日	病床数	医師数			看護師数		
				定員	現員		定員	現員	
					常勤	非常勤		常勤	非常勤
奄美市	奄美市住用国民健康保険診療所	S37. 7. 17	0	2	2	0	3	3	1
奄美市	奄美市笠利国民健康保険診療所	S41. 8. 1	19	2	2	0	4	4	0
大和村	国民健康保険大和診療所	S39. 4. 1	4	1	1	2	0	4	0
宇検村	国民健康保険宇検村立診療所	S37. 8. 24	2	2	2	0	2	1	1
瀬戸内町	国民健康保険池地診療所	S37. 4. 1	0	1	0	1	1	1	0
喜界町	喜界町国民健康保険診療所	S37. 4. 1	19	0	0	1	0	0	2

(注) 「医師数」「看護師数」の「定員」は、条例等により定められている定員である。ただし、条例等により定員が定められていない場合は、その診療所の実情に応じた適当数である。

13-19 後期高齢者医療実施状況

一般状況

資料：鹿児島県後期高齢者医療広域連合
令和2年度後期高齢者医療事業報告書

区分 市町村名	被保険者数	療養諸費費用額	1人あたり医療費	保険料収納額
	人	円	円	円
奄美市	6,145	6,646,512,713	1,080,558	337,565,757
大和村	328	283,384,608	858,741	13,037,000
宇検村	397	330,036,932	831,327	18,069,800
瀬戸内町	1,626	1,814,507,603	1,114,562	69,132,800
龍郷町	1,080	1,121,692,441	1,036,684	45,173,400
喜界町	1,399	1,031,326,302	736,136	64,510,400
徳之島町	1,641	1,363,349,131	828,784	65,808,750
天城町	1,064	841,424,743	790,070	41,129,700
伊仙町	1,307	1,134,515,081	864,722	45,455,900
和泊町	1,146	921,529,708	801,330	54,623,120
知名町	1,115	1,117,159,255	1,000,143	52,256,890
与論町	983	899,668,336	914,297	47,474,700

(注) 1 被保険者数：各月末(R2. 4~R3. 3)現在被保険者数の年間累計を12で除したもの
 2 療養諸費費用額：診療費+調剤+食事療養費+生活療養費+訪問看護+療養費+移送費
 3 1人あたり医療費：療養諸費費用額÷被保険者数
 ※ 1人あたり医療費算出に用いた被保険者数は、各月末(R2. 3~R3. 2)現在被保険者数の年間累計を12で除したもの

13-20 国民年金

資料：奄美大島年金事務所
単位：人，月

(ア) 令和3年度市町村別事業状況

区分 市町村名	被保険者数				保険料免除者数			納付月数	納付率 (%)
	第1号 被保険者	任意 加入者	第3号 被保険者	計	法定免除	申請免除	計		
総数	12,234	156	4,479	16,869	1,940	5,441	7,381	40,902	69.10
(奄美大島)	6,568	71	2,704	9,343	1,304	2,907	4,211	20,130	70.27
奄美市	4,730	51	2,008	6,789	933	2,138	3,071	13,994	69.75
大和村	131	1	38	170	26	62	88	417	67.26
宇検村	117	1	59	177	46	26	72	512	93.77
瀬戸内町	915	11	352	1,278	174	395	569	2,913	69.86
龍郷町	675	7	247	929	125	286	411	2,294	70.58
(喜界島)	636	16	280	932	61	296	357	2,400	69.16
喜界町	636	16	280	932	61	296	357	2,400	69.16
(徳之島)	2,804	34	881	3,719	356	1,492	1,848	6,809	59.60
徳之島町	1,334	11	438	1,783	207	691	898	3,034	60.58
天城町	680	8	250	938	74	365	439	1,677	56.60
伊仙町	790	15	193	998	75	436	511	2,098	60.74
(沖永良部島)	1,535	21	412	1,968	138	544	682	7,314	69.64
和泊町	842	12	221	1,075	65	306	371	3,974	68.65
知名町	693	9	191	893	73	238	311	3,340	70.87
(与論島)	691	14	202	907	81	202	283	4,249	82.54
与論町	691	14	202	907	81	202	283	4,249	82.54

(注) 1 奄美大島には、加計呂麻島、請島、与路島を含む。(以下同じ)
2 申請免除には、学生納付特例及び納付猶予を含む。

(イ) 令和3年度年金受給権者給付状況(基礎年金)

区分 市町村名	老 齡 基 礎 年 金		障 害 基 礎 年 金	
	件 数	年 金 額	件 数	年 金 額
総 数	34,886	20,464,238,846	3,196	2,735,788,200
(奄 美 大 島)	19,164	11,281,647,191	1,920	1,637,016,100
奄 美 市	12,964	7,510,413,970	1,257	1,065,332,100
大 和 村	573	334,036,729	37	31,008,875
宇 検 村	692	468,528,530	87	74,380,725
瀬 戸 内 町	3,058	1,815,986,651	281	241,638,275
龍 郷 町	1,877	1,152,681,311	258	224,656,125
(喜 界 島)	2,585	1,557,110,341	163	140,455,200
喜 界 町	2,585	1,557,110,341	163	140,455,200
(徳 之 島)	7,230	3,954,594,459	652	563,348,275
徳 之 島 町	3,171	1,777,894,940	323	277,634,575
天 城 町	1,868	998,895,123	135	117,116,625
伊 仙 町	2,191	1,177,804,396	194	168,597,075
(沖 永 良 部 島)	4,164	2,654,910,518	308	265,071,525
和 泊 町	2,154	1,383,288,664	141	121,168,500
知 名 町	2,010	1,271,621,854	167	143,903,025
(与 論 島)	1,743	1,015,976,337	153	129,897,100
与 論 町	1,743	1,015,976,337	153	129,897,100

資料：奄美大島年金事務所
 単位：円

遺族基礎年金		合 計		老 齡 福 祉 年 金	
件 数	年 金 額	件 数	年 金 額	件 数	年 金 額
250	188,770,071	38,332	23,388,797,117	0	0
112	84,245,705	21,196	13,002,908,996	0	0
91	68,231,004	14,312	8,643,977,074	0	0
2	1,786,500	612	366,832,104	0	0
2	1,786,500	781	544,695,755	0	0
8	5,124,401	3,347	2,062,749,327	0	0
9	7,317,300	2,144	1,384,654,736	0	0
16	12,848,100	2,764	1,710,413,641	0	0
16	12,848,100	2,764	1,710,413,641	0	0
73	57,079,468	7,955	4,575,022,202	0	0
32	24,708,167	3,526	2,080,237,682	0	0
22	18,036,300	2,025	1,134,048,048	0	0
19	14,335,001	2,404	1,360,736,472	0	0
37	24,765,498	4,509	2,944,747,541	0	0
13	11,168,400	2,308	1,515,625,564	0	0
24	13,597,098	2,201	1,429,121,977	0	0
12	9,831,300	1,908	1,155,704,737	0	0
12	9,831,300	1,908	1,155,704,737	0	0

(ウ) 令和3年度旧法拠出年金市町村別受給状況

区分 市町村名	老 齡 年 金		障 害 年 金		母 子 年 金		寡 婦 年 金	
	件 数	年 金 額	件 数	年 金 額	件 数	年 金 額	件 数	年 金 額
総 数	1,127	461,009,414	157	136,657,500	0	0	24	6,670,799
(奄美大島)	557	238,976,830	91	79,847,025	0	0	9	2,014,224
奄 美 市	335	139,185,883	57	50,368,050	0	0	7	1,288,332
大 和 村	21	8,037,703	3	2,537,925	0	0	0	0
宇 検 村	18	9,014,310	2	1,952,250	0	0	0	0
瀬 戸 内 町	118	52,579,636	19	16,594,125	0	0	1	436,715
龍 郷 町	65	30,159,298	10	8,394,675	0	0	1	289,177
(喜界島)	99	37,962,742	8	7,223,325	0	0	2	700,828
喜 界 町	99	37,962,742	8	7,223,325	0	0	2	700,828
(徳之島)	291	105,959,224	38	32,602,575	0	0	7	1,771,463
徳 之 島 町	99	36,128,938	10	8,004,225	0	0	3	665,595
天 城 町	64	24,289,921	14	12,299,175	0	0	3	998,901
伊 仙 町	128	45,540,365	14	12,299,175	0	0	1	106,967
(沖永良部島)	121	52,027,108	16	13,665,750	0	0	6	2,184,284
和 泊 町	64	28,856,281	4	3,514,050	0	0	2	420,954
知 名 町	57	23,170,827	12	10,151,700	0	0	4	1,763,330
(与論島)	59	26,083,510	4	3,318,825	0	0	0	0
与 論 町	59	26,083,510	4	3,318,825	0	0	0	0

資料：奄美大島年金事務所
 単位：円

遺 児 年 金		計		特 別 一 時 金	
件 数	年 金 額	件 数	年 金 額	件 数	年 金 額
0	0	1,308	604,337,713	0	0
0	0	657	320,838,079	0	0
0	0	399	190,842,265	0	0
0	0	24	10,575,628	0	0
0	0	20	10,966,560	0	0
0	0	138	69,610,476	0	0
0	0	76	38,843,150	0	0
0	0	109	45,886,895	0	0
0	0	109	45,886,895	0	0
0	0	336	140,333,262	0	0
0	0	112	44,798,758	0	0
0	0	81	37,587,997	0	0
0	0	143	57,946,507	0	0
0	0	143	67,877,142	0	0
0	0	70	32,791,285	0	0
0	0	73	35,085,857	0	0
0	0	63	29,402,335	0	0
0	0	63	29,402,335	0	0

13-21 全国健康保険協会管掌健康保険・厚生年金保険適用状況

資料：奄美大島年金事務所
期日：令和4年3月31日

(ア) 健康保険

種 別	強 制 適 用	任 意 包 括 適 用	合 計	
事業所数	2,097箇所	89箇所	2,186箇所	
被保険者数	男	11,789人	88人	11,877人
	女	7,495人	129人	7,624人
	計	19,284人	217人	19,501人

種 別	男	女	計
平均標準報酬月額	241,938円	193,374円	222,952円

(イ) 厚生年金保険

種 別	事業所数	被 保 険 者 数			
		第 四 種 以 外 の 被 保 険 者 数			
		第 一 ・ 五 種	第 二 ・ 六 種	第 三 種	計
強 制 適 用	2,118箇所	11,946人	8,637人	0人	20,583人
任 意 包 括 適 用	89箇所	88人	132人	0人	220人
任 意 単 独 適 用	0箇所	0人	0人	0人	0人
計	2,207箇所	12,034人	8,769人	0人	20,803人

(注) 第一種…男子被保険者 第二種…女子被保険者 第三種…坑内夫 第四種…任意継続被保険者
第五種…基金加入男子 第六種…基金加入女子

種 別	男	女	計
平均標準報酬月額	242,341円	203,500円	225,968円

2 保健医療・衛生

(1) 保健医療

ア 医療体制の整備

奄美群島の医療については、人口10万人当たりの医師数並びに歯科医師数は県並びに全国平均と比較すると大幅に下回るなど、群島内の全体的な医療水準は依然として低い状況にある。特に眼科、産婦人科、耳鼻咽喉科の受診に関して不自由を感じている住民が多い。

また、無医地区が5地区（1町）、無歯科医地区が7地区（1町）あり、依然として医療機関の利用が困難な地域が残っている。

群島内の公立の医療施設としては、中核的な医療機関である県立大島病院のほかに、地域の医療を支えるための公立診療所が10施設（6市町村）運営されているものの、これらの診療所のうち常勤医師のいる施設は6施設となっている。

このため、県立大島病院をへき地医療拠点病院に指定し、公立診療所に医師派遣等を行っている。

また、平成28年11月に策定した県地域医療構想の実現に向け、地域医療構想調整会議を通じた医療機関相互の協議を促進し、病床の機能分化・連携を推進している。

救急医療については、初期救急医療として在宅当番医が、第二次救急医療として大島本島においては基本的に県立大島病院が、対応しており、その他の地域においても、救急告示医療機関が自施設で対応可能な範囲において診療を行っている。

二次救急医療で対応困難な救急患者については、奄美ドクターヘリ及び県市町村総合事務組合（旧県離島救急医療対策組合）の確保した医師が添乗する自衛隊ヘリコプター等により、県立大島病院のほか鹿児島市及び沖縄県等の医療機関へ緊急搬送しているところである。

また、奄美南部3島については、沖縄県ドクターヘリによる沖縄県等の医療機関への救急患者搬送も行っている。

イ 医療連携体制の整備

医療連携体制については、急性期から在宅まで切れ目のない医療を提供するため、がんや救急医療などの5疾病5事業及び在宅医療に係る具体的な医療連携体制の整備に向け、地域の関係者と検討を行い、医療機能基準や医療機関名などを県のホームページで公表している。

※5疾病 がん、脳卒中、心筋梗塞等の心血管疾患、糖尿病、精神疾患

5事業 救急医療、災害医療、離島・へき地医療、周産期医療、小児医療・小児救急医療

(2) 衛生

ア 水道

水道の普及率は復帰当時、給水人口わずか3,500人、普及率1.7%であったが、令和3年3月31日現在では給水人口105,427人、普及率99.4%となっている。水道については、住民の生活様式の変化や気候変動等による渇水リスクにも対応した水の安定供給が求められる。しかしながら、高温多雨地帯であるにもかかわらず、地形的に河川等による十分な水源に恵まれなかったり、地域によっては琉球石灰岩に由来する高硬度の問題を抱えており、今後とも、新たな水源の確保、水道の統合による水源の効率の活用などを図るとともに、老朽化した施設及び高硬度の低減化施設の計画的な更新を行っていく必要がある。

イ 廃棄物処理

ごみ総排出量は、令和2年度は約42千トンであり、1人1日当たりのごみ排出量は1,078gと、県平均921g及び全国平均901gを上回っている。

ごみ処理は、焼却施設によるほか、埋立等により行われているが、その総処理量のうち、施設で焼却、破碎・選別等により中間処理されるごみと再生業者等へ直接搬入されるごみの割合（減量処理率）は、令和2年度は95.7%となっている。また、リサイクル率は、令和2年度は8.4%と、県平均16.0%、全国平均20.0%をかなり下回っている。

し尿処理施設による処理は、大島地区衛生組合（奄美市、龍郷町）、大和村、宇検村、瀬戸内町、徳之島町で行われており、他の町村では、有機物供給センター等で処理した上で農地への還元等が行われている。

また、し尿処理施設による処理率は、令和2年度は85.0%と、県平均91.1%及び全国平均95.6%をかなり下回っている。

なお、自家処理人口は平成21年度までは該当があったが、平成22年度以降ゼロとなっている。

13-22 医療施設数

資料：大島支庁地域保健福祉課
期日：令和4年10月1日

区分 市町村名	病 院		一 般 診 療 所		助 産 所	歯科診療所	医 療 施 設 数
	病 院 数	病 床 数	診 療 所 数	病 床 数			
昭和60. 12. 31	10	1,847	87	587	27	31	128
平成2. "	12	2,179	88	620	6	39	139
" 7. "	14	2,346	94	505	4	46	154
" 12. "	16	2,665	103	578	2	44	163
" 17. "	16	2,660	101(5)	489(14)	2	46	163(5)
" 22. "	16	2,616	106(4)	479(35)	3	46(1)	168(5)
" 28. 10. 1	15	2,562	96(1)	323	4	43(3)	154(4)
" 29. "	15	2,560	95(1)	304	6	40(1)	150(2)
" 30. "	15	2,560	92	274	7	42	149
令和元. "	15	2,502	91	277	9	41	147
" 2. "	15	2,480	85	269	9	39	139
" 3. "	15	2,433	92	253	10	40	147
" 4. "	15	2,433	99(1)	253	10	40	154(1)
(奄美大島)	9	1,684	66(1)	134	8	23	98(1)
奄美市	7	1,430	41(1)	92	6	17	65(1)
大和村	—	—	3	2	—	—	3
宇検村	—	—	3	2	—	—	3
瀬戸内町	2	254	11	38	1	4	17
龍郷町	—	—	8	—	1	2	10
(喜界島)	1	89	4	19	—	3	8
喜界町	1	89	4	19	—	3	8
(徳之島)	3	447	14	38	1	6	23
徳之島町	3	447	7	19	1	2	12
天城町	—	—	4	—	—	2	6
伊仙町	—	—	3	19	—	2	5
(冲永良部島)	1	132	11	54	—	6	18
和泊町	—	—	6	19	—	2	8
知名町	1	132	5	35	—	4	10
(与論島)	1	81	4	8	1	2	7
与論町	1	81	4	8	1	2	7

(注) 1 () 書きは、休止の診療所で再掲

2 奄美大島には、加計呂麻島、請島、与路島を含む。

3 医療施設数は、助産所を除く。

13-23 診療科目の状況

資料：大島支庁地域保健福祉課
期日：令和4年10月1日

区分 市町村名	診療科目数								
	内科	外科	産婦人科	皮膚科	泌尿器科	眼科	耳鼻咽喉科	小児科	精神科
総数	102(1)	33	5	16	11	15	11	34	16
(奄美大島)	65(1)	24	2	11	6	8	7	22	12
奄美市	38(1)	11	2	8	5	7	6	15	7
大和村	3	3						2	
宇検村	3	1							1
瀬戸内町	13	7		1	1	1	1	3	3
龍郷町	8	2		2				2	1
(喜界島)	5	1	1	1	1	1	1	1	
喜界町	5	1	1	1	1	1	1	1	
(徳之島)	15	5	1	2	2	2	1	5	1
徳之島町	8	2	1	2	2	2	1	3	1
天城町	4	2						1	
伊仙町	3	1						1	
(沖永良部島)	12	2	1	1	1	2	1	4	1
和泊町	6	1				1		2	
知名町	6	1	1	1	1	1	1	2	1
(与論島)	5	1		1	1	2	1	2	2
与論町	5	1		1	1	2	1	2	2

(注) 1 () 書きは、休止の診療所で再掲
2 奄美大島には、加計呂麻島、請島、与路島を含む。

13-24 医療施設等従事者数

資料：名瀬・徳之島保健所

区分 市町村名	医 師	診いり 療る に医の 従師 事一人 し人 て当口	歯 科 医 師	診いり 療る に医の 従師 事一人 し人 て当口	薬 剤 師	看 護 師		保 健 師	助 産 師	あま指 ツ んサ圧 ー まヅ師	は り 師	き ゅ う 師	柔 道 整 復 師
						看 護 師	准 看 護 師						
平成7. "	175	776	55	2,468	97	525	686	40	26	50	41	42	23
" 12. "	205	644	52	2,539	119	787	731	53	31	32	25	25	18
" 14. "	207	629	54	2,413	128	818	732	57	30	32	27	27	17
" 16. "	201	638	61	2,102	126	944	769	62	24	35	34	34	19
" 18. "	204	612	59	2,116	128	1,012	779	63	33	37	42	42	20
" 20. "	208	581	60	2,017	136	1,079	740	68	31	35	42	42	24
" 22. "	191	622	63	1,884	137	1,145	683	75	32	35	44	44	23
" 24. "	196	591	63	1,838	136	1,227	696	81	30	36	45	45	31
" 26. "	192	588	59	1,912	141	1,283	657	82	39	36	45	45	31
" 28. "	204	532	56	1,940	131	1,307	570	91	45	35	45	45	41
" 30. "	200	529	56	1,889	136	1,338	545	93	47	30	40	40	36
令和4. "	188	555	54	1,931	146	1,445	527	97	62	32	41	41	39
(奄美大島)	145	402	36	1,728	113	1,054	353	56	46	17	26	26	23
奄美市	129	321	28	1,478	97	-	-	-	-	9	17	17	19
大和村	1	1,364	0	0	2	-	-	-	-	1	1	1	1
宇検村	1	1,621	0	0	1	-	-	-	-	0	0	0	0
瀬戸内町	12	712	4	2,137	11	-	-	-	-	6	7	7	3
龍郷町	3	1,939	2	2,909	2	-	-	-	-	1	1	1	0
(喜界島)	4	1,657	3	2,210	3	-	-	-	-	3	4	4	3
喜界町	4	1,657	3	2,210	3	-	-	-	-	3	4	4	3
(徳之島)	24	908	9	2,422	17	401	174	41	16	4	3	3	7
徳之島町	21	483	4	2,537	15	-	-	-	-	3	2	2	3
天城町	2	2,759	1	5,517	2	-	-	-	-	0	1	1	1
伊仙町	1	6,139	4	1,535	0	-	-	-	-	1	0	0	3
(沖永良部島)	11	1,090	6	1,999	9	-	-	-	-	5	5	5	3
和泊町	4	1,562	2	3,123	7	-	-	-	-	3	3	3	1
知名町	7	821	4	1,438	2	-	-	-	-	2	2	2	2
(与論島)	4	1,279	2	2,558	4	-	-	-	-	3	3	3	3
与論町	4	1,279	2	2,558	4	-	-	-	-	3	3	3	3

(医師・歯科医師・薬剤師統計，鹿児島県の看護関係者の現状，衛生統計年報)

- (注) 1 令和4年3月31日現在。ただし看護師，保健師，助産師については令和2年12月31日現在。
 2 看護師，保健師及び助産師については，奄美大島には喜界島，徳之島には沖永良部島及び与論島を含む。

13-25 特定健康診査・特定保健指導の実施状況

資料：名瀬保健所・徳之島保健所
単位：人、%

区分 市町村名	令和2年度中に市町村国保が行った高齢者の医療の確保に関する法律に基づく特定健診・特定保健指導結果															受診率 の推移			
	40歳 ～ 74歳 人口	市町村 国保 被保険 者数	健診 対象者 数 (A)	特定健 診受診 者数 (B)	特定健康診査の状況				受診率 (B/A)	特定保健指導の状況				保健指導 終了者		平 成 30 年 度	令 和 元 年 度		
					評価対象者数					動機付け 支援 対象者 (a)	利用 者	積極的 支援 対象者 (b)	利用 者	数 (c)	率 (c/ a+b)				
					内臓脂肪症 候群該当者 数 (D)		内臓脂肪症 候群予備群 数 (E)												
率 (D/C)		率 (E/C)																	
総計	男	27,326	12,917	11,783	4,453	4,459	1,582	35.5	872	19.6	37.8	521	275	300	135	330	40.2	39.2	39.8
	女	25,621	11,610	10,488	4,807	4,808	676	14.1	460	9.6	45.8	422	235	59	26	227	47.2	47.6	47.6
	計	52,947	24,527	22,271	9,260	9,267	2,258	24.4	1,332	14.4	41.6	943	510	359	161	527	40.5	43.2	43.5
奄美市	男	10,685	4,068	3,640	1,271	1,272	442	34.7	267	21.0	34.9	172	95	97	57	139	51.7	33.1	31.4
	女	10,805	4,245	3,830	1,599	1,599	221	13.8	144	9.0	41.7	119	76	22	12	81	57.4	41.6	39.0
	計	21,490	8,313	7,470	2,870	2,871	663	23.1	411	14.3	38.4	291	171	119	69	220	53.7	37.6	35.3
大和村	男	349	179	163	55	55	22	40.0	11	20.0	33.7	4	2	2	0	2	33.3	35.4	30.4
	女	302	156	149	67	67	16	23.9	9	13.4	45.0	4	2	1	0	2	40.0	51.0	42.9
	計	651	335	312	122	122	38	31.1	20	16.4	39.1	8	4	3	0	4	36.4	43.2	36.4
宇検村	男	441	210	184	90	90	28	31.1	23	25.6	48.9	16	8	3	2	12	63.2	50.0	56.1
	女	424	209	175	90	90	12	13.3	9	10.0	51.4	11	10	1	0	10	83.3	57.9	60.8
	計	865	419	359	180	180	40	22.2	32	17.8	50.1	27	18	4	2	22	71.0	54.1	58.5
瀬戸内町	男	2,291	999	908	397	397	140	35.3	78	19.6	43.7	47	33	22	15	36	52.2	34.6	42.5
	女	2,084	931	843	433	433	76	17.6	38	8.8	51.4	27	16	2	2	12	41.4	45.1	48.1
	計	4,375	1,930	1,751	830	830	216	26.0	116	14.0	47.4	74	49	24	17	48	49.0	39.6	45.2
龍郷町	男	1,407	595	560	224	225	82	36.4	37	16.4	40.0	24	14	9	5	15	45.5	38.7	41.9
	女	1,370	545	514	278	278	40	14.4	31	11.2	54.1	19	10	2	1	10	47.6	50.7	53.0
	計	2,777	1,140	1,074	502	503	122	24.3	68	13.5	46.7	43	24	11	6	25	46.3	44.5	47.3
喜界町	男	1,825	972	863	276	278	105	37.8	44	15.8	32.0	33	18	16	3	19	38.8	37.2	39.2
	女	1,634	867	794	346	346	30	8.7	33	9.5	43.6	30	21	6	2	23	63.9	48.0	45.1
	計	3,459	1,839	1,657	622	624	135	21.6	77	12.3	37.5	63	39	22	5	42	49.4	42.3	42.0
徳之島町	男	2,666	1,474	1,331	398	399	106	26.6	74	18.5	29.9	38	25	16	12	14	25.9	32.4	32.0
	女	2,373	1,175	1,074	420	420	28	6.7	29	6.9	39.1	43	27	2	1	15	33.3	42.7	43.6
	計	5,039	2,649	2,405	818	819	134	16.4	103	12.6	34.0	81	52	18	13	29	29.3	36.9	37.2
天城町	男	1,551	883	776	222	222	80	36.0	40	18.0	28.6	27	19	23	13	20	40.0	30.3	34.6
	女	1,293	682	590	254	254	42	16.5	21	8.3	43.1	20	13	9	3	14	48.3	40.1	50.1
	計	2,844	1,565	1,366	476	476	122	25.6	61	12.8	34.8	47	32	32	16	34	43.0	34.6	41.2
伊仙町	男	1,677	999	918	559	560	234	41.8	87	15.5	60.9	39	24	37	9	33	43.4	59.9	58.5
	女	1,349	691	622	441	442	71	16.1	41	9.3	70.9	47	25	7	4	30	55.6	71.2	70.2
	計	3,026	1,690	1,540	1,000	1,002	305	30.4	128	12.8	64.9	86	49	44	13	63	48.5	64.5	63.2
和泊町	男	1,599	823	905	498	498	168	33.7	100	20.1	55.0	50	19	31	9	23	28.4	56.1	56.9
	女	1,460	770	704	447	447	80	17.9	58	13.0	63.5	47	20	1	0	18	37.5	66.5	64.4
	計	3,059	1,593	1,609	945	945	248	26.2	158	16.7	58.7	97	39	32	9	41	31.8	60.6	60.2
知名町	男	1,500	905	829	182	182	79	43.4	35	19.2	22.0	21	1	9	1	2	6.7	43.5	44.1
	女	1,320	711	633	199	199	26	13.1	14	7.0	31.4	23	0	1	0	0	0.0	51.9	56.2
	計	2,820	1,616	1,462	381	381	105	27.6	49	12.9	26.1	44	1	10	1	2	3.7	47.1	49.4
与論町	男	1,335	810	706	281	281	96	34.2	76	27.0	39.8	50	17	35	9	15	17.6	46.1	45.0
	女	1,207	628	560	233	233	34	14.6	33	14.2	41.6	32	15	5	1	12	32.4	47.6	49.5
	計	2,542	1,438	1,266	514	514	130	25.3	109	21.2	40.6	82	32	40	10	27	22.1	46.8	47.0

特定健康診査受診者数(B)：国保連の情報管理システムにより法定報告(健診実施翌年度の11月1日)が完了した者のうち、すべての健診項目が満たされている者の数

評価対象者数(C)：国保連の情報管理システムにより法定報告(健診実施翌年度の11月1日)が完了した者のうち、内臓脂肪症候群該当者・予備群の判定に必要な項目を満たしている者の数

特定保健指導は、特定健診受診者のうち生活習慣の改善が必要と判断された者

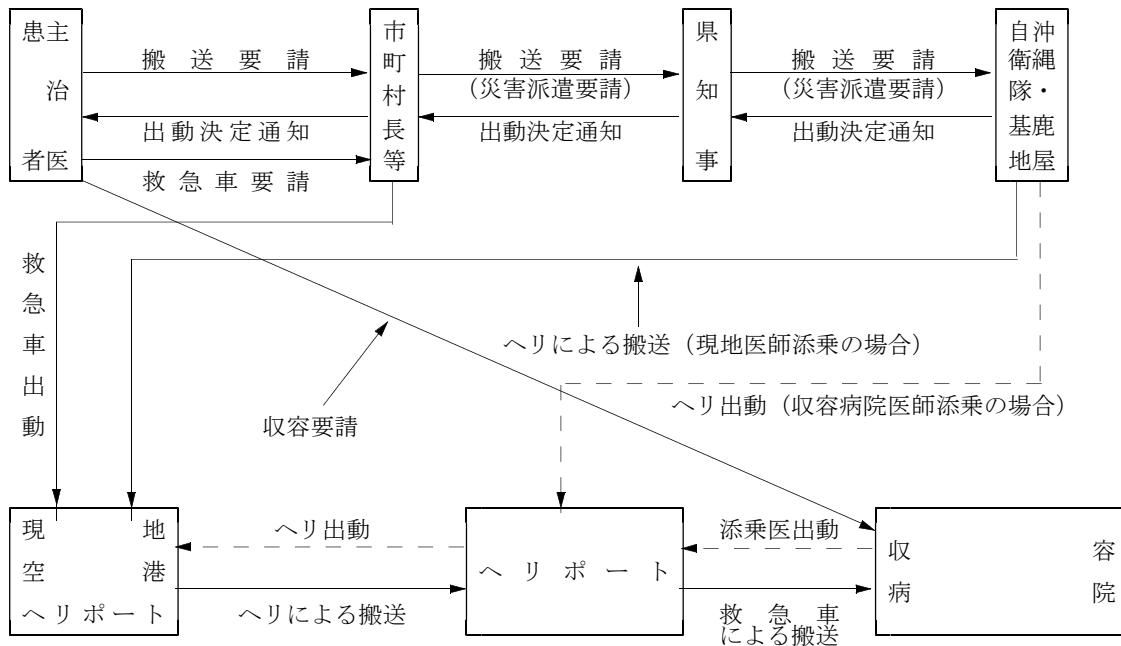
動機付け支援対象者数(a)：喫煙歴がなく、血糖、脂質、血圧の検査項目において基準値以上だった項目が1～2項目程度の40歳～64歳の者及び65歳～74歳の特定保健指導対象者全員

積極的支援対象者数(b)：喫煙歴があり、血糖、脂質、血圧の検査項目において基準値以上だった項目が2項目程度の40歳～64歳の者

保健指導終了者数(c)：全ての保健指導のプログラムが終了した者

13-26 離島急患搬送状況

ア 自衛隊の出動要請について



イ ヘリコプター等による離島急患搬送

(ア) 年度推移

資料：消防保安課

年	区分	搬送人員 (人)													出動件数 (件)			
		奄美市	大和村	宇検村	瀬戸内町	龍郷町	喜界町	徳之島町	天城町	伊仙町	和泊町	知名町	与論町	群島計	県内離島計	群島計	県内離島計	本土内搬送を含む県計
平成28年		24			2	1	24	10	2	4	6	11	11	95	127	96	128	159
平成29年		9					8	8		3	7	11	5	51	68	50	67	98
平成30年		11					8	4		1	5	4	33	58	33	58	95	
令和元年度		3			1		6	3	4	3	10	10	9	49	79	49	79	107
令和2年度		10	1		3		9	34	5	1	10	7	44	124	163	66	104	152
令和3年度		13			1	1	12	6	3	5	5	6	3	55	88	55	87	145

(注) 1 平成27年から平成30年までは各年1月から12月までの件数である。

2 搬送人員は、自衛隊（鹿屋・沖繩）が搬送した人数である。

3 出動件数の群島計及び県内離島計は、自衛隊（鹿屋・沖繩）の出動件数である。本土内搬送を含む県計は、防災ヘリ及び海上保安庁による搬送を加えた件数である。

(イ) 傷病別内訳(令和3年度)

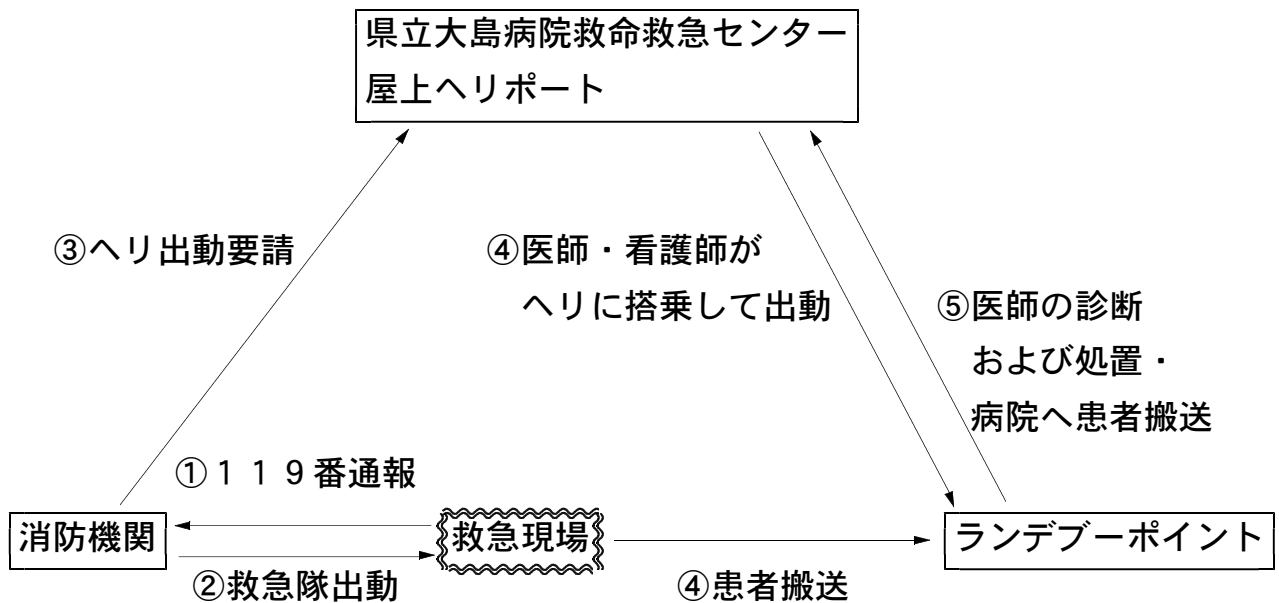
資料：消防保安課
単位：人

傷病別 市町村	合 計	交通事故		労働災害		脳疾患	頭部損傷 (一般負傷)	産科 ・ 婦人科	小児科	内臓疾患	その他
		頭 部	そ の 他	頭 部	そ の 他						
奄 美 市	(5) 13							2		(5) 9	2
大 和 村											
宇 検 村											
瀬 戸 内 町	(1) 1									(1) 1	
龍 郷 町	1									1	
喜 界 町	(10) 12		(2) 2							(8) 9	1
徳之島町	(6) 6		(1) 1			(1) 1	(1) 1		(2) 2	(1) 1	
天 城 町	(3) 3								(2) 2		(1) 1
伊 仙 町	(3) 5								(1) 2	(1) 1	(1) 2
和 泊 町	(4) 5									(2) 2	(2) 3
知 名 町	(6) 6			(1) 1						(3) 3	(2) 2
与 論 町	(3) 3							(2) 2		(1) 1	
群 島 計	(41) 55		(3) 3	(1) 1		(1) 1	(1) 1	(2) 4	(5) 6	(22) 28	(6) 11
県内離島計	(41) 88		(3) 3	(1) 1		(1) 5	(1) 1	(2) 4	(5) 6	(22) 53	(6) 15

(注) 1 自衛隊(鹿屋・沖縄)が搬送した4月から翌年3月までの搬送人員である。
2 ()内は、沖縄自衛隊搬送人員の内書きである。

13-27 ドクターヘリ搬送状況

ア 奄美ドクターヘリの出動要請について



イ 奄美ドクターヘリによる出動件数

資料：県立大島病院

年度	要請 消防署	出 動 件 数 (件)														
		大島地区消防組合							徳之島地区 消防組合			沖永良部与論地 区広域事務組合		十 島 村	合 計	
		名瀬 消防署	大和 消防分 駐所	宇 検 消防分 駐所	笠 利 消防分 署	住 用 消防分 駐所	瀬 戸 内 消防分 署	龍 郷 消防分 署	喜 界 消防分 署	徳 之 島 本 署	伊 仙 分 遣 所	天 城 分 遣 所	沖 永 良 部 消 防 署			与 論 分 遣 所
令和2年度	現場出動	4	3	9	9	3	23	17	13	1	2	2	7	1	6	100
	施設間搬送	22	1		3		9		25	26	1		24	13	1	125
	出動後キャンセル	1		2	2	4		2	2	1		2	6			22
	合 計	27	4	11	14	7	32	19	40	28	3	4	37	14	7	247
令和3年度	現場出動	8	3	4	12	1	25	10	4	7	4	3	5	1	5	92
	施設間搬送	34	1				4	1	28	49			24	3		144
	出動後キャンセル	1			2			3	1		1		5	2		15
	合 計	43	4	4	14	1	29	14	33	56	5	3	34	6	5	251

13-28 環境衛生施設数

資料：名瀬・徳之島保健所

業種別 市町村名	公衆浴場	理容所	美容所	クリーニング所	し尿処理場	ごみ焼却場	旅館	浄化槽設置数
昭和60. 3. 31	(9) 18	239	313	66	2	5	377	6,908
平成2. "	(7) 24	237	347	91	2	6	372	9,892
" 7. "	(7) 25	248	375	104	4	8	340	12,394
" 12. "	(5) 31	252	392	134	6	8	366	15,439
" 17. "	(4) 29	233	376	101	6	5	286	17,961
" 22. "	(4) 29	192	368	100	6	5	263	19,242
" 27. "	(3) 25	181	386	93	6	5	298	20,715
令和2. "	(2) 25	181	386	93	6	5	298	20,715
" 4. "	(2) 23	175	404	85	6	5	551	17,092
(奄美大島)	(2) 17	94	237	56	5	1	342	6,781
奄美市	(1) 14	70	172	43	1	1	168	2,094
大和村	—	—	2	—	1	—	10	190
宇検村	1	3	5	2	—	—	11	266
瀬戸内町	(1) 1	15	37	8	3	—	101	2,044
うち加計呂麻島	—	1	2	—	1	—	37	329
うち請島	—	—	—	—	—	—	4	37
うち与路島	—	—	—	—	—	—	8	18
龍郷町	1	6	21	3	—	—	52	2,187
(喜界島)	1	12	23	4	—	1	31	1,089
喜界町	1	12	23	4	—	1	31	1,089
(徳之島)	3	45	80	11	1	1	69	7,150
徳之島町	1	17	40	6	1	—	31	3,057
天城町	1	13	23	4	—	—	19	1,939
伊仙町	1	15	17	1	—	1	19	2,154
(沖永良部島)	2	16	44	12	—	1	44	1,125
和泊町	1	9	18	8	—	1	29	494
知名町	1	7	26	4	—	—	15	631
(与論島)	—	8	20	2	—	1	65	947
与論町	—	8	20	2	—	1	65	947

(注) 1 () は一般公衆浴場。

2 奄美大島には、加計呂麻島、請島、与路島を含む。

13-29 主要死因別死亡数

資料：名瀬・徳之島保健所

年次別 死因別	平成30年		令和元年		令和2年	
	死亡数	順位	死亡数	順位	死亡数	順位
総数	1,840	-	1,742	-	1,697	-
悪性新生物	385	1	383	1	412	1
心疾患	229	2	222	2	226	2
老衰	207	3	218	3	210	3
脳血管疾患	194	4	128	4	129	4
肺炎	101	5	110	5	82	5
不慮の事故	68	6	57	6	51	6
肝疾患	38	8	38	8	38	7
腎不全	40	7	39	7	32	8
自殺	23	10	20	11	30	9
大動脈瘤及び解離	20	11	27	10	24	10
慢性閉塞性肺疾患	27	9	29	9	23	11
その他	508	-	471	-	440	-

(注) 資料の出典：人口動態調査（県統計課）より。

13-30 感染症発生状況

資料：名瀬・徳之島保健所

(ア) 二類感染症

年 市町村	疾病名	結核
令和3年		18
令和4年		14
名瀬保健所管内		10
徳之島保健所管内		4
(奄美大島)		
奄美市		8
大和村		1
宇検村		1
瀬戸内町		0
龍郷町		0
(喜界島)		0
喜界町		0
(徳之島)		
徳之島町		2
天城町		1
伊仙町		0
(冲永良部島)		1
和泊町		0
知名町		1
(与論島)		0
与論町		0

(イ) 三類～五類感染症 (全数把握)

年	疾病名	三類	四類					五類 (全数)								
		腸管出血性大腸菌感染症	E型肝炎	A型肝炎	日本紅斑熱	レジオネラ症	レプトスピラ症	ウイルス性肝炎 (E型・A型を除く)	急性脳炎	カルバペネム耐性腸内細菌科細菌感染症	劇症型溶血性レンサ球菌感染症	侵襲性肺炎球菌感染症	水痘 (入院例)	梅毒	播種性クリプトコッカス症	百日咳
令和2年		6	1	1	5	1	0	0	0	0	1	6	0	3	0	1
令和3年		7	0	0	2	1	2	0	1	0	3	0	3	1	2	
名瀬保健所管内		2	0	0	2	1	2	0	1	0	2	0	3	1	0	
徳之島保健所管内		5	0	0	0	0	0	0	0	1	1	0	0	0	2	

(ウ) 五類感染症 (定点把握)

年	疾病名	インフルエンザ	RSウイルス感染症	咽頭結膜熱	A群溶血性レンサ球菌咽頭炎	感染性胃腸炎	水痘	手足口病	伝染性紅斑	突発性発しん	ヘルパンギーナ	流行性耳下腺炎	細菌性髄膜炎	無菌性髄膜炎	マイコプラズマ肺炎	性器クラミジア感染症	性器ヘルペスウイルス感染症	尖圭コンジローマ	淋菌感染症	メチシリン耐性黄色ブドウ球菌感染症	ペニシリン耐性肺炎球菌感染症
令和3年		7	206	57	95	76	10	23	0	22	1	9	0	0	0	31	9	5	0	11	0
令和4年		63	12	26	58	262	11	136	0	24	24	7	1	1	1	31	2	2	0	8	8
名瀬保健所管内		55	6	16	12	112	6	100	0	16	8	5	1	1	1	31	2	2	0	8	8
徳之島保健所管内		8	6	10	46	150	5	36	0	8	16	2	-	-	-	-	-	-	-	-	-

(エ) 食中毒

令和3年	2
令和4年	1
名瀬保健所管内	1
徳之島保健所管内	0

(注) 1 (ア)～(ウ)については、感染症発生動向調査において報告のあった感染症のみ掲載。
 2 潜在性結核感染症を除く (新規登録者)。
 3 奄美大島には、加計呂麻島、請島、与路島を含む。

13-31 島別・市町村別水道普及状況

資料：県生活衛生課
期日：令和3年3月31日
単位：人，%

区分 市町村別	行政 区域 内 人 口	上水道			簡易水道			専用水道			合計			普 及 率	飲料水供給施設		
		箇 所 数	計 画 給 水 人 口	給 水 人 口	箇 所 数	計 画 給 水 人 口	給 水 人 口	箇 所 数	計 画 給 水 人 口	給 水 人 口	箇 所 数	計 画 給 水 人 口	給 水 人 口		箇 所 数	計 画 給 水 人 口	給 水 人 口
総計	106,024	10	114,454	101,276	12	6,161	4,107	4	1,501	44	3	122,116	105,427	99.4%	2	141	84
(奄美大島)	59,673	3	60,260	55,159	12	6,161	4,107	6	1,501	44	21	67,922	59,310	99.4%	2	141	84
奄美市	41,970	1	47,110	41,813	0	0	0	2	73	44	3	47,183	41,857	99.7%	0	0	0
大和村	1,412	0	0	0	1	2,470	1,412	3	1,428	0	4	3,898	1,412	100.0%	0	0	0
宇検村	1,665	0	0	0	1	1,830	1,665	0	0	0	1	1,830	1,665	100.0%	0	0	0
瀬戸内町	8,682	1	7,300	7,406	10	1,861	1,030	1	0	0	12	9,161	8,436	97.2%	2	141	84
龍郷町	5,944	1	5,850	5,940	0	0	0	0	0	0	1	5,850	5,940	100.0%	0	0	0
(喜界島)	6,767	1	6,800	6,766	0	0	0	0	0	0	1	6,800	6,766	100.0%	0	0	0
喜界町	6,767	1	6,800	6,766	0	0	0	0	0	0	1	6,800	6,766	100.0%	0	0	0
(徳之島)	22,498	3	27,244	22,281	0	0	0	0	0	0	3	27,244	22,281	99.0%	0	0	0
徳之島町	10,324	1	12,334	10,107	0	0	0	0	0	0	1	12,334	10,107	97.9%	0	0	0
天城町	5,705	1	8,310	5,705	0	0	0	0	0	0	1	8,310	5,705	100.0%	0	0	0
伊仙町	6,469	1	6,600	6,469	0	0	0	0	0	0	1	6,600	6,469	100.0%	0	0	0
(沖永良部島)	11,996	2	14,050	11,986	0	0	0	1	0	0	3	14,050	11,986	99.9%	0	0	0
和泊町	6,299	1	7,300	6,299	0	0	0	0	0	0	1	7,300	6,299	100.0%	0	0	0
知名町	5,697	1	6,750	5,687	0	0	0	1	0	0	2	6,750	5,687	99.8%	0	0	0
(与論島)	5,090	1	6,100	5,084	0	0	0	0	0	0	1	6,100	5,084	99.9%	0	0	0
与論町	5,090	1	6,100	5,084	0	0	0	0	0	0	1	6,100	5,084	99.9%	0	0	0

(注) 1 資料：令和2年度水道統計
2 奄美大島には、加計呂麻島，請島，与路島を含む。

13-32 ごみ処理状況の推移

資料：「一般廃棄物処理実態調査結果」（環境省廃棄物処理技術情報）

地域	事項 年度	総排出量(t)				1人1日当たりのごみ排出量(g/人日)			
		平成29年度	平成30年度	令和元年度	令和2年度	平成29年度	平成30年度	令和元年度	令和2年度
全 国		42,894,421	42,716,264	42,736,787	41,669,102	920	918	918	901
鹿児島県全体		554,215	553,143	548,911	543,966	918	923	920	921
奄美群島		40,992	42,735	41,019	42,383	1,025	1,083	1,032	1,078
(奄美大島)		25,327	25,437	24,970	26,084	1,145	1,165	1,112	1,179
奄美市		17,286	17,289	17,094	18,171	1,121	1,113	1,078	1,167
大和村		515	528	520	511	931	970	991	976
宇検村		807	985	933	821	1,246	1,539	1,492	1,325
瀬戸内町		4,901	4,676	4,563	4,635	1,488	1,448	1,395	1,440
龍郷町		1,818	1,959	1,860	1,946	826	888	848	884
(喜界島)		2,614	3,388	2,816	2,927	987	1,329	1,102	1,166
喜界町		2,614	3,388	2,816	2,927	987	1,329	1,102	1,166
(徳之島)		7,198	7,311	7,000	7,038	830	856	837	840
徳之島町		3,944	3,980	3,886	3,919	1,004	1,032	1,016	1,016
天城町		1,524	1,506	1,406	1,400	681	679	659	658
伊仙町		1,730	1,825	1,708	1,719	690	741	709	719
(沖永良部島)		3,848	4,089	3,999	4,027	829	893	894	910
和泊町		2,030	2,174	2,144	2,164	826	899	911	922
知名町		1,818	1,915	1,855	1,863	833	887	876	896
(与論島)		2,005	2,510	2,234	2,307	1,037	1,288	1,179	1,242
与論町		2,005	2,510	2,234	2,307	1,037	1,288	1,179	1,242
地域	事項 年度	ごみの減量処理率(%)				リサイクル率(%)			
		平成29年度	平成30年度	令和元年度	令和2年度	平成29年度	平成30年度	令和元年度	令和2年度
全 国		99.0	98.9	99.0	99.1	20.2	19.9	19.6	20.0
鹿児島県全体		97.8	97.9	97.8	97.8	15.7	16.2	15.6	16.0
奄美群島		95.2	95.8	95.5	95.7	6.0	6.8	7.6	8.4
(奄美大島)		92.3	93.0	92.3	93.0	4.3	5.0	5.1	6.3
奄美市		100.0	100.0	100.0	100.0	4.4	4.9	5.0	6.9
大和村		100.0	100.0	100.0	100.0	7.2	7.0	7.1	7.6
宇検村		100.0	100.0	100.0	100.0	5.2	4.5	4.5	3.3
瀬戸内町		60.9	62.7	60.0	61.0	3.3	5.6	4.3	4.0
龍郷町		100.0	100.0	100.0	100.0	4.6	6.8	7.0	7.3
(喜界島)		100.0	100.0	100.0	100.0	9.1	10.0	17.2	11.3
喜界町		100.0	100.0	100.0	100.0	9.1	10.0	17.2	11.3
(徳之島)		100.0	100.0	100.0	100.0	7.8	8.0	8.1	10.8
徳之島町		100.0	100.0	100.0	100.0	7.0	7.1	6.9	9.2
天城町		100.0	100.0	100.0	100.0	7.9	8.0	9.0	12.4
伊仙町		100.0	100.0	100.0	100.0	9.4	9.8	10.0	13.3
(沖永良部島)		100.0	100.0	100.0	100.0	8.7	11.4	11.7	12.6
和泊町		100.0	100.0	100.0	100.0	8.5	11.0	12.6	13.6
知名町		100.0	100.0	100.0	100.0	9.0	11.8	10.5	11.4
(与論島)		100.0	100.0	100.0	100.0	11.7	11.5	13.4	14.4
与論町		100.0	100.0	100.0	100.0	11.7	11.5	13.4	14.4

(注) 奄美大島には加計呂麻島、請島、与路島を含む。

13-33 し尿処理状況の推移

資料：「一般廃棄物処理実態調査結果」（環境省廃棄物処理技術情報）

地域	事項 年度	非水洗化人口（計画収集人口+自家処理人口）				非水洗化率（%）			
		平成29年度	平成30年度	令和元年度	令和2年度	平成29年度	平成30年度	令和元年度	令和2年度
全 国		6,595,692	6,165,152	5,816,356	5,541,028	5.2	4.8	4.6	4.4
鹿児島県全体		171,494	166,135	150,776	143,925	10.4	10.1	9.2	8.9
奄美群島 （奄美大島）		17,874 4,908	18,292 4,629	15,946 4,167	16,165 4,024	16.3 8.1	16.9 7.7	14.7 6.8	15.0 6.6
奄美市		1,240	1,515	1,442	1,563	2.9	3.6	3.3	3.7
大和村		218	122	109	109	14.4	8.2	7.6	7.6
宇検村		146	130	110	98	8.2	7.4	6.4	5.8
瀬戸内町		2,452	2,184	2,031	1,892	27.2	24.7	22.7	21.5
龍郷町		852	678	475	362	14.1	11.2	7.9	6.0
（喜界島）		3,024	3,865	3,865	3,825	41.7	55.3	55.3	55.6
喜界町		3,024	3,865	3,865	3,825	41.7	55.3	55.3	55.6
（徳之島）		5,765	5,559	4,219	4,682	24.3	24.8	18.5	20.4
徳之島町		1,915	1,788	1,741	1,533	17.8	16.9	16.7	14.5
天城町		1,771	1,711	1,386	1,386	28.9	28.2	23.8	23.8
伊仙町		2,079	2,060	1,092	1,763	30.2	30.5	16.6	26.9
（沖永良部島）		1,492	1,554	1,372	1,400	11.7	12.4	11.2	11.5
和泊町		1,171	1,213	1,061	1,094	17.4	18.3	16.5	17.0
知名町		321	341	311	306	5.4	5.8	5.4	5.4
（与論島）		2,685	2,685	2,323	2,234	50.7	50.3	44.9	43.9
与論町		2,685	2,685	2,323	2,234	50.7	50.3	44.9	43.9

13-34 水洗化人口の内訳

資料：「一般廃棄物処理実態調査結果」（環境省廃棄物処理技術情報）
期日：令和2年度

地域	事項	水洗化人口（公共下水道人口+コミュニティプラント人口+浄化槽人口）						
		水洗化率	公共下水道		浄化槽			
			人口	水洗化率（下）	人口	合併処理浄化槽人口	水洗化率（浄）	
全 国		121,198,759	95.6	97,199,825	76.7	23,740,109	14,420,961	18.7
鹿児島県全体		1,474,965	91.1	658,768	40.7	807,836	603,241	49.9
奄美群島 （奄美大島）		91,513 56,613	85.0 93.4	41,119 32,830	38.2 54.1	50,293 23,783	28,534 14,994	46.7 39.2
奄美市		41,090	96.3	32,830	77.0	8,260	4,829	19.4
大和村		1,325	92.4	0	0.0	1,325	988	92.4
宇検村		1,599	94.2	0	0.0	1,599	1,435	94.2
瀬戸内町		6,927	78.5	0	0.0	6,927	2,939	78.5
龍郷町		5,672	94.0	0	0.0	5,672	4,803	94.0
（喜界島）		3,055	44.4	1,889	27.5	1,166	730	16.9
喜界町		3,055	44.4	1,889	27.5	1,166	730	16.9
（徳之島）		18,261	79.6	1,372	6.0	16,788	10,399	73.2
徳之島町		9,031	85.5	1,372	13.0	7,558	4,588	71.5
天城町		4,439	76.2	0	0.0	4,439	2,916	76.2
伊仙町		4,791	73.1	0	0.0	4,791	2,895	73.1
（沖永良部島）		10,728	88.5	5,028	41.5	5,700	496	47.0
和泊町		5,337	83.0	2,715	42.2	2,622	496	40.8
知名町		5,391	94.6	2,313	40.6	3,078	0	54.0
（与論島）		2,856	56.1	0	0.0	2,856	1,915	56.1
与論町		2,856	56.1	0	0.0	2,856	1,915	56.1

- (注) 1 全国及び鹿児島県全体の水洗化人口にはコミュニティプラント人口を含む。（奄美群島はコミュニティプラントなし）
2 合併処理浄化槽人口には、農業集落・漁業集落排水処理施設人口を含む。
3 奄美大島には加計呂麻島、請島、与路島を含む。

3 環 境

資料：奄美観光ハブセンター
東京大学医科学研究所

(1) ハ ブ

奄美群島は気候的に亜熱帯に属し、蛇にとっても好適な生息地であり、陸棲蛇だけでも9種類が生息している。そのなかで、ハブは、奄美大島、加計呂麻島、請島、与路島及び徳之島のみが生息しており、毒性、凶暴性、生息密度及び被害発生
の点でも世界的に見ても屈指の毒蛇で、現在でも年間約40名の咬傷患者が発生している。

① 形状及び種類

頭部は長大な三角形で、孵化直後の体長は40cmくらいであるが、大きく成長した個体は体長2m体重2kgを超える。奄美大島では背面の地色が黄色のものをキンハブ、地色が淡灰色のものをギンハブと呼び、徳之島では普通色の他に赤色味の強いアカハブ、全身黒色のクロハブなどの色彩変異が見られる。

② 生息場所

ハブは海岸の砂浜や岩礁帯から山頂までの全ての自然環境の中で見られるだけでなく、道路、耕作地、庭、家屋など
の人為環境にも侵入してくる。これほどまでの広い環境に適応しているヘビはいない。

夜行性のハブは、昼間は暗い場所に隠れているが、夜間は餌を求めて徘徊する。ハブが最も好む環境は耕作地と森林
が接する場所で、そこは餌になるノネズミが多い環境であり、さらに子ハブの餌になる小動物の多い環境でもある。原
生林の中ではハブの生息密度は下がり、大型のハブが多く、子ハブは見られない。

また、奄美大島のハブは木に登ることはそれほど多くないが、徳之島のハブはよく木に登っているという行動の違い
にも気をつけておく必要がある。

住環境をきれいに整備することが自宅周辺での咬傷事故の発生防止には最も有効な手段である。

③ 季節的出没状況

ハブの活動は夜間の気温に大きく左右される。しかし、冬眠することはないので、冬期でも気温の高い日は活動する。
咬傷患者も年中発生している。

◎ 12～2月：いわゆる冬期は、気温とともに体温が低下するので、ハブの行動は抑制され、また、食欲も減退するの
で、大半は寒気をさけて休眠状態にある。ただし、冬眠をしているわけではなく、気温の高い夜は活動するので注意
が必要である。

◎ 3～6月：ハブの活動は急に活発になり、耕作地、海岸、人家周辺にまで出没が見られる。また交尾期でもあり、
年間を通じ最も出没が多い。人との出会いの機会も多く、被害発生率も1年間で最も高い。

◎ 7～8月：産卵期に入り、産卵後は引続き抱卵するので、8月下旬まで出没率は低調である。また奄美では年間を
通じて最も暑いので、ハブの行動も抑制され、出没場所も涼しい山林地帯や川辺に移行し、暑い日中の咬傷者は少な
い。

◎ 9～11月：台風の到来とともに気温が下がり始めると、再びハブの活動は活発となる。この時期は新しく孵化した
子ハブが現われる時期でもある。体は小さくても毒は十分持っているので要注意である。

④ 産 卵

ハブは卵性で、7月初旬から8月初旬にかけて産卵する。産卵数は平均8～9個で、比較的繁殖率は旺盛である。全
長120センチメートルから産卵能力を有し、150センチメートル台でその能力は最高に達する。したがって、ハブのメス
は110センチメートル台を境に、これより大きいものを成蛇と見なすことができる。卵は鶏卵と違って石灰質の少ない
やわらかい白色の殻で、だ円形をしている。

産卵場所は、蘇鉄や樹根の空洞か岩穴などを利用した適当な温度、湿度の保持ができる場所が選ばれており、人目
につくのはまれである。

⑤ ふ 化

産卵後、メスハブは抱卵しているが、これは温血動物の抱卵と異なり、保温のためでなく乾燥しやすい殻の湿度保持が目的と見られているが、外敵から守ることに役立っている。卵は40～41日でふ化する。幼蛇は40センチメートル前後で完全な攻撃力を有する。

⑥ 気象との関係

ハブの活動には気象条件が著しい影響を与えている。気温が18℃を越すと活動的となり、24℃前後において最高の活動性を発揮する。したがって、24℃前後がハブにとって最も活動しやすい温度であることから、咬傷者も急激に増大してくる。30℃を超えるとハブの行動は急に緩慢となり、直射日光下のような高温環境では体温調節ができないために死亡する。乾燥した冬季の季節風はさけるが、南または東風の温暖な日には没する。ハブは、内地産マムシのような完全な冬眠はしない。

⑦ 攻撃の動作

ハブはイヌのように走ってきて人を咬むようなことはなく、待ち伏せ攻撃型の動物である。頭部を軽く持ち上げて全身をじりじりと小刻みに動かしているのが攻撃態勢で、最も危険なときである。攻撃はS字状に曲げた部分を伸ばして咬みついてくるので、全長の3分の2の距離までが攻撃範囲となる。

また、ハブはピット器官という赤外線センサーを頬部に持っていて、温度の高い物体が接近してくると反射的に咬みつくという習性を持っている。人がハブに咬まれるのもこのピット器官の働きによるものである。

⑧ ハブ咬傷

ハブ咬傷事故はハブの捕食活動と人の農作業などの野外活動の重なりによって発生する。一般には春先から梅雨の時期に非常に多く、日差しの強い盛夏に減少して、秋口から再び増加する。事故原因としては不注意が大きな要因である。常にハブに対する警戒を怠らないことが必要である。また、長靴の着用、懐中電灯の携行などの準備を怠らないことが咬傷予防のためには重要である。

⑨ ハブ対策

ハブ対策は、復帰以来、ハブの天敵であるイタチの放生や殺蛇剤の開発研究、モデル地区における総合駆除の研究、ハブ侵入防止電気柵の設置等の駆除対策をはじめ、咬傷事故に備えた「はぶ抗毒素」の配備や「はぶトキシノイド」の研究開発等の治療及び予防対策の充実強化に努めてきた。また、咬傷予防と治療法のビデオテープ作成や、家庭用の「ハブ毒吸引器」の普及にも努めてきた。

現在では、ハブの捕獲駆除及び粗毒確保のためのハブ買い上げ事業を実施するとともに、ハブとの共存に関わる総合研究事業として、保健所に集められるハブの計測と分析、ハブの生息分布状況のデータ収集を行うとともに、ハブの個体数推定、ハブの活動実態調査等を行い、人間とハブの棲み分けの方策を探る研究を行っている。

13-35 ハブ咬傷者発生状況

(ア) 月別ハブ咬傷者数

資料：名瀬保健所 衛生・環境室
単位：人

月別 年次	1	2	3	4	5	6	7	8	9	10	11	12	計
昭和45年	0	1	7	23	26	51	39	31(1)	39	31	13	10	271(1)
50	3	8	9	18	37(1)	50	37(1)	40	27	27	11	3(1)	270(3)
55	5	1	11	27	25	31	12	13	22	13	8	0	168
60	1	1	14	17	14	19	16(1)	25	7	13	5	4	136(1)
平成2年	2	5	12	19	12	21	11	12	9	10	6	1	120
7	2	0	1	6	13	18	15	8	16	5	1	4	89
12	1	0	6	8	8	18	4	12	11	16	6	2	92
17	1	1	1	1	6	8	3	4	11	10	7	0	53
22	1	1	2	4	17	13	9	6	14	12	0	1	80
27	0	1	1	1	9	6	3	6	8	4	3	1	43
令和2年	1	1	1	0	2	6	2	1	5	3	5	0	27
令和4年	0	0	1	2	4	8	9	2	3	3	4	3	39
奄美大島	0	0	0	1	2	3	4	2	0	0	3	2	17
徳之島	0	0	1	1	2	5	5	0	3	3	1	1	22
構成比(%)	0	0	2.6	5.1	10.3	20.5	23.0	5.1	7.7	7.7	10.3	7.7	100.0

- (注) 1 () は死亡者の内数である。
2 奄美大島には、加計呂麻島、請島、与路島を含む。
3 構成比は令和4年のものである。

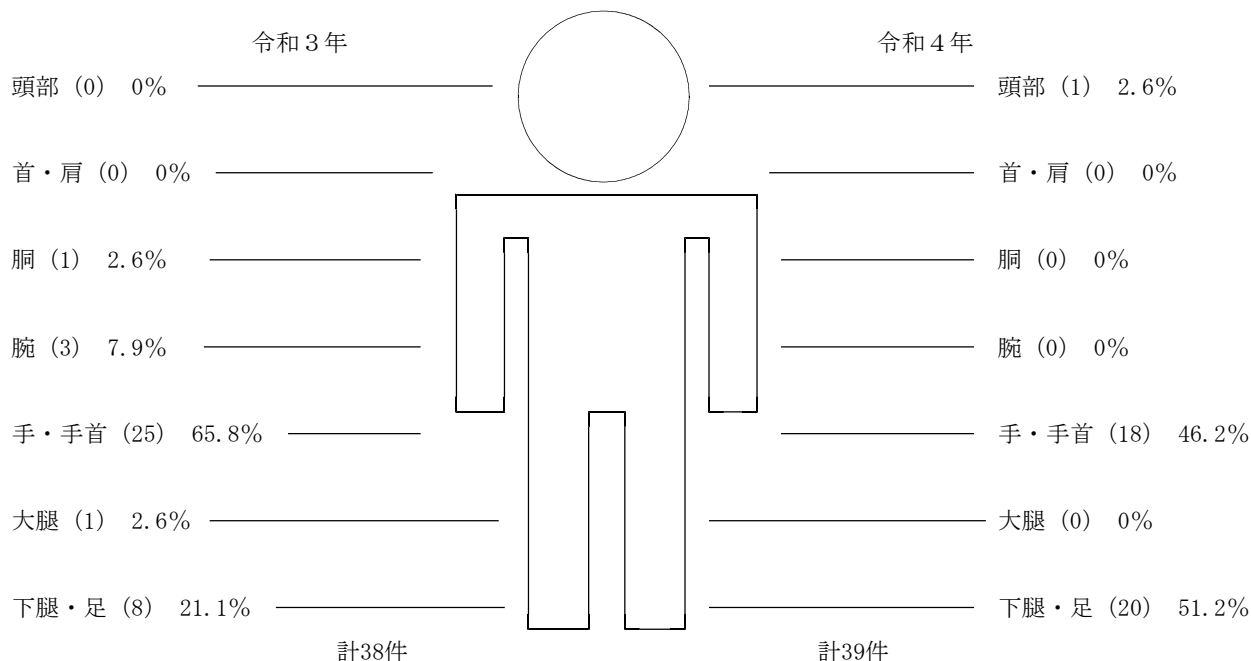
(イ) 令和4年市町村別ハブ咬傷者数

資料：名瀬保健所 衛生・環境室
単位：人

保健所	月別 市町村	1	2	3	4	5	6	7	8	9	10	11	12	計
	名瀬保健所	奄美市	0	0	0	0	0	1	1	1	0	0	2	0
大和村		0	0	0	0	0	0	0	0	0	0	0	0	0
宇検村		0	0	0	0	0	0	0	0	0	0	0	1	1
瀬戸内町		0	0	0	1	2	0	1	0	0	0	1	1	6
龍郷町		0	0	0	0	0	2	2	1	0	0	0	0	5
計		0	0	0	1	2	3	4	2	0	0	3	2	17
徳之島保健所	徳之島町	0	0	0	0	0	1	1	0	0	1	1	1	5
	天城町	0	0	0	1	0	1	2	0	0	0	0	0	4
	伊仙町	0	0	1	0	2	3	2	0	3	2	0	0	13
	計	0	0	1	1	2	5	5	0	3	3	1	1	22
合計		0	0	1	2	4	8	9	2	3	3	4	3	39

13-36 ハブ咬傷被害の部位

資料：名瀬保健所 衛生・環境室
令和3年1月～12月
令和4年1月～12月



13-37 令和4年ハブ買上げ状況

資料：名瀬保健所 衛生・環境室
単位：匹

市町村		月												計
		1	2	3	4	5	6	7	8	9	10	11	12	
名瀬保健所	奄美市	40	26	254	479	827	1,530	841	484	747	555	349	80	6,212
	大和村	5	0	5	29	74	232	90	64	54	93	59	9	714
	宇検村	30	12	18	338	230	506	338	150	320	157	288	53	2,440
	瀬戸内町	14	13	89	170	479	572	301	201	151	194	133	37	2,354
	龍郷町	11	0	42	62	160	216	100	51	60	70	57	29	858
	小計	100	51	408	1,078	1,770	3,056	1,670	950	1,332	1,069	886	208	12,578
捕獲業者		0	0	10	14	29	44	28	13	20	32	32	2	224
奄美大島計		100	51	418	1,092	1,799	3,100	1,698	963	1,352	1,101	918	210	12,802
徳之島保健所	徳之島町	58	11	130	165	613	618	309	286	481	301	307	110	3,389
	天城町	23	18	164	160	455	368	194	145	380	321	247	106	2,581
	伊仙町	21	12	116	88	280	256	152	116	223	174	175	77	1,690
	小計	102	41	410	413	1,348	1,242	655	547	1,084	796	729	293	7,660
捕獲業者		0	0	0	0	0	0	0	0	0	0	0	0	0
徳之島計		102	41	410	413	1,348	1,242	655	547	1,084	796	729	293	7,660
合計	保健所計	202	92	818	1,491	3,118	4,298	2,325	1,497	2,416	1,865	1,615	501	20,238
	捕獲業者計	0	0	10	14	29	44	28	13	20	32	32	2	224
総計		202	92	828	1,505	3,147	4,342	2,353	1,510	2,436	1,897	1,647	503	20,462

(注) 奄美大島には、加計呂麻島、請島、与路島を含む。

(2) マングースの防除

資料：環境省 奄美群島国立公園管理事務所
(奄美野生生物保護センター)

① 奄美大島に生息するマングースの種

奄美大島には、食肉目マングース科のファイリマングース(学名 *Herpestes auropunctatus*) (以下「マングース」と記す。)が生息しており、沖縄県沖縄島及び2009(平成21)年に生息が確認された鹿児島県本土のものを含め日本の在来種ではなく、本来は、イラク、インド、ネパール、中国南部を経て海南島に至る区域に分布する外来種である。本種は、19世紀後半から20世紀初頭にかけて西インド諸島やハワイ諸島など多くの島々にサトウキビ畑におけるネズミ被害を防ぐ野鼠対策の目的で導入され、定着した。

② 導入の経緯

1910(明治43)年、当時の東京帝国大学の渡瀬庄三郎教授が、ガンジス川河口のカルカッタ付近で捕獲したマングースを沖縄島に十数頭放獣したことに端を発する。沖縄への導入の目的は「ハブ対策」であり、毒蛇であるハブを捕食してくれるという直接的な効果と、ハブの主要な食物であるネズミを捕食することによる間接的なハブ減少の効果をねらったものであった。当時は、目的とするハブ以外の在来種への影響は十分に検討されず、農薬などの薬剤を使わずに天敵となる動物を導入するという、いわゆる生物学的防除がもてはやされており、沖縄への導入はこれに乗った形で実施されたものである。

奄美大島へマングースがもたらされたのは、沖縄島への導入から約70年を経た1979(昭和54)年と言われている。最も古い情報は米軍統治下の1949(昭和24)年に米軍によって沖縄島から名瀬小湊に放獣されたというのがあり、小湊での目撃例が当時1例あった。しかし、それ以降30年間にわたって生息情報がなく、導入されていたとしてもそれらの個体は定着できなかったものと思われる。その後、1979(昭和54)年に名瀬の赤崎公園で沖縄島産のマングースを数回にわたって数十頭を放獣したといわれており、同年2例の目撃記録がある。これ以降は生息情報が増え続けていることから、1979年に名瀬赤崎地区に導入されたものが奄美大島に定着したと考えられる。導入後は1年間に1kmほどの速度で分布域を拡大しており、2009年には瀬戸内町内においても初めて生息が確認された。

③ 形態

マングースの体色は、淡褐色～暗褐色の斑入りで、腹部はやや明るい灰褐色を呈する。本種に似た動物として、奄美群島では1942～1957年にかけて本土産のニホンイタチが野鼠対策のため数千頭放獣されているが、イタチは奄美大島では定着しなかった。このため、奄美大島では他の野生動物との判別は容易である。奄美大島産のマングースは、頭胴長：オス30～38cm、メス29～33cm。尾長：オス21～28cm、メス19～24cm。体重：オス0.5～1.0kg、メス0.3～0.6kg程度で、身体の大きさに関する性的二型が認められる。

④ 生態

マングースは基本的には昼行性で、主に単独で生活する。一夫多妻の傾向はあるが、テリトリーは厳密ではない。奄美大島における1頭あたりの平均行動圏は5～14haと推定されている。巣穴は岩の下、木の根元や土手に作るといわれるが、奄美大島での営巣の実態はよく分かっていない。小型脊椎動物から大型無脊椎動物を中心に、様々な動物を捕食する。食性調

査の結果、同定できた在来の脊椎動物種では、アマミノクロウサギ・アマミトゲネズミ・ケナガネズミ・ジネズミ類などの哺乳類、アカヒゲ・ルリカケス・リュウキュウウグイス・シロハラなどの鳥類、キノボリトカゲ・バーバートカゲ・アカマタ・ヒメハブ・メクラヘビなどの爬虫類、アマミハナサキガエルなどの両生類、多くの昆虫類などが検出されている。植物質の採食はそれほど多くはないと考えられるが、食物レパートリーには含まれている。

本種はもともと自然度の高い原生的な環境よりは、様々な環境の入り混じるモザイク状の環境や人間の生活域の周辺など自然度の低い環境で生活する種と考えられていた。奄美大島における定着も、1979年当時の赤崎地区は、各種公園施設の建設等に伴う土地の造成などが行われており、マングースの定着しやすい環境を創出していたとみることができる。しかし、定着後マングースは奄美大島の様々な環境に適応し、1990年代前半には金作原の国有林へも分布を拡大している。海岸沿いや奄美市名瀬の市街地にも生息するなど、あらゆる環境で生息している。野外での寿命は、奄美大島で最長3.5年、平均寿命は1～2年と考えられる。飼育下では8～10年生存するとの報告もある。

⑤ 繁殖

奄美大島ではマングースの出産は4～9月に集中し、1回の出産数は1～5仔（平均2.26頭）、1繁殖期あたり1～2回の出産があると考えられていたが、2000年以降のマングース駆除事業による生息密度低下に対する生態学的反応として、繁殖効率は増加する傾向にある。2001年以降は妊娠個体が通年見られるようになり、1回の出産数も1～7仔（平均2.67頭）と増加傾向にある。繁殖期間の延長に伴って1年に2回出産する個体の割合も増加していると考えられるものの、その詳細についてはよく分かっていない。マングースは交尾の刺激により排卵するタイプの種で、妊娠期間は49日間。仔は40～45日間の授乳期間を経て、その後自力で採食ようになる。

⑥ 有害捕獲

1990年代になって、名瀬地域を中心にマングースによる野菜や果実、養鶏等への農業被害が大きくなってきたことから、1993（平成5）年より奄美市名瀬で、1995（平成7）年より大和村で、1998（平成10）年より奄美市住用町で、それぞれ農業被害防止の目的で有害捕獲が開始された。鹿児島県は、市町村への補助として1996（平成8）年から1頭あたり900円の報奨金を交付してきた。有害捕獲によるマングース捕獲数は1999（平成11）年の1,495頭をピークに減少し、マングース生息数の低下により2003（平成15）年度に終了した。有害捕獲によって11年間に合計10,351頭のマングースが奄美大島から除去された。

⑦ 在来生物相への影響

導入されたマングースは、生態系に対して大きな被害をもたらす。本種の森林域への分布拡大に伴い、多くの在来種が減少している状況が明らかになっている。（独）森林総合研究所の調査では、マングースの定着域で、ルリカケス・アカヒゲ・ズアカアオバト・ホオジロ類・アマミノクロウサギの著しい減少が示されているほか、東京大学や環境省奄美野生生物保護センターの調査では、アマミヤマシギなどの鳥類、アマミシカワガエル・オットンガエル・アマミハナサキガエルなどの大型のカエル類も地域的に消滅している状況が明らかになっている。十分な調査がされていないトカゲ類やその他の動物種も減少が著しく、マングースの直接・間接的な影響により、奄美大島の生態系は大きくバランスが崩され、生物多様性が劣化している状況となった。

⑧ マングース対策の開始

1996（平成8）年からの4年間、環境庁（当時）は「島嶼地域の移入種駆除・制御モデル事業（マングース）」として、その生態や分類、分布域や生息数の推定などについて調査を実施してきた。この結果、希少な在来種が捕食されている状況が明らかになり、1999年当初には奄美大島に約5,000～10,000頭のマングースが生息し、自然増加率は40%程度であると推定された。このような深刻な状況を受けて、2000（平成12）年から環境庁（当時）による生態系保全（在来種保護）を目的とする「マングース駆除事業」が開始された（2005年からは環境省による外来生物防除事業）。

⑨ 外来生物法

特定外来生物に指定された外来種の飼養等や輸入その他の取扱いを規制するとともに、国や地方公共団体等による特定外来生物の防除等の措置を講ずることにより、特定外来生物による生態系等に係る被害を防止し、もって生物の多様性の確保、人の生命及び身体の保護ならびに農林水産業の健全な発展に寄与することを目的に、2004（平成16）年に「特定外来生物による生態系等に係る被害の防止に関する法律」（通称：外来生物法）が制定された。この法律は、生態系等にかかる被害を及ぼし、又は及ぼすおそれのある外来種を「特定外来生物」として指定し、この飼養・輸入等を規制するとともに、既に定着してしまった特定外来生物について国や地方公共団体等の参加により防除を促進するものである。

外来生物法は2005（平成17）年6月に施行され、奄美大島・沖縄島に定着したマングースは特定外来生物に指定され、防除実施計画に基づき奄美大島及び沖縄島北部地域からの排除を目指して防除事業が実施されている。

⑩ マングース防除事業

2005（平成17）年度からのマングース防除事業では、分布域の外縁部や森林内などでの捕獲作業の強化・充実のために、「奄美マングースバスターズ（AMB）」と称する捕獲作業等専門の職業集団を編成し、雇用することとした。AMBは科学的で計画的な捕獲スケジュールに従い、捕殺式の筒型わなと生捕式のカゴわな、専門の訓練を受けた探索犬及びハンドラーによる捕獲作業、マングースの生残状況や在来種の回復状況のモニタリング調査などを実施している。2005（平成17）年度に12名の雇用から始まったAMBは、2018（平成30）年度には40名体制で事業を実施した。また、2007（平成19）年度からは奄美大島中南部に所在する特定民有地の社有林内においても、山林所有者の雇用によってAMBと同様の捕獲作業に従事している（2018（平成30）年度捕獲従事者7名）。

2021（令和3）年度の捕獲実績等を図表に示した。令和3年度の防除事業では、わなによる捕獲はなかった（約150万わな日）。継続的にマングースが減少し、2019（令和元）年度以降は捕獲や撮影、痕跡が確認されておらず、全島的な低密度化が進んだものと考えられる。探索犬及びハンドラーによる捕獲作業は11頭の探索犬及び6名のハンドラーによる体制で実施した。広い範囲で探索を実施したが、探索犬によるマングースの捕獲はなく、マングースの分布の断片化および地域的な根絶の達成に向け、進捗した状況にあると考えられる。また、2013（平成25）年度から2022（令和4）年度までの10年間で奄美大島からの完全排除を目標とする第2期防除実施計画に基づき防除事業を実施してきたが、捕獲されない状態が続いていることから、第2期防除実施計画を2年間短縮して2020（令和2）年度までで終了とし、2021（令和3）年度からは新たな5ヶ年計画「根絶確認及び防除完了に向けた奄美大島におけるファイリマングース防除実施計画」に基づく防除事業を実施することとしている。1993（平成5）年度から2018（平成30）年度までに、有害捕獲・駆除事業・防除事業を通じて、奄美大島において総計32,647頭のマングースを捕獲・除去したこととなる。防除事業によりマングースの低密度化を達成したことに伴い、近年、アマミノクロウサギやアマミトゲネズミ、アマミイシカワガエルなど外来種の回復傾向が確認されている。奄美大島からのマングースの科学的な根絶確認に向け、また奄美大島の在来種の回復に向け、今後も広域的な防除体制を維持しつつ、防除資材の撤去も含めて防除の完了を目指した作業を進めていく計画である。

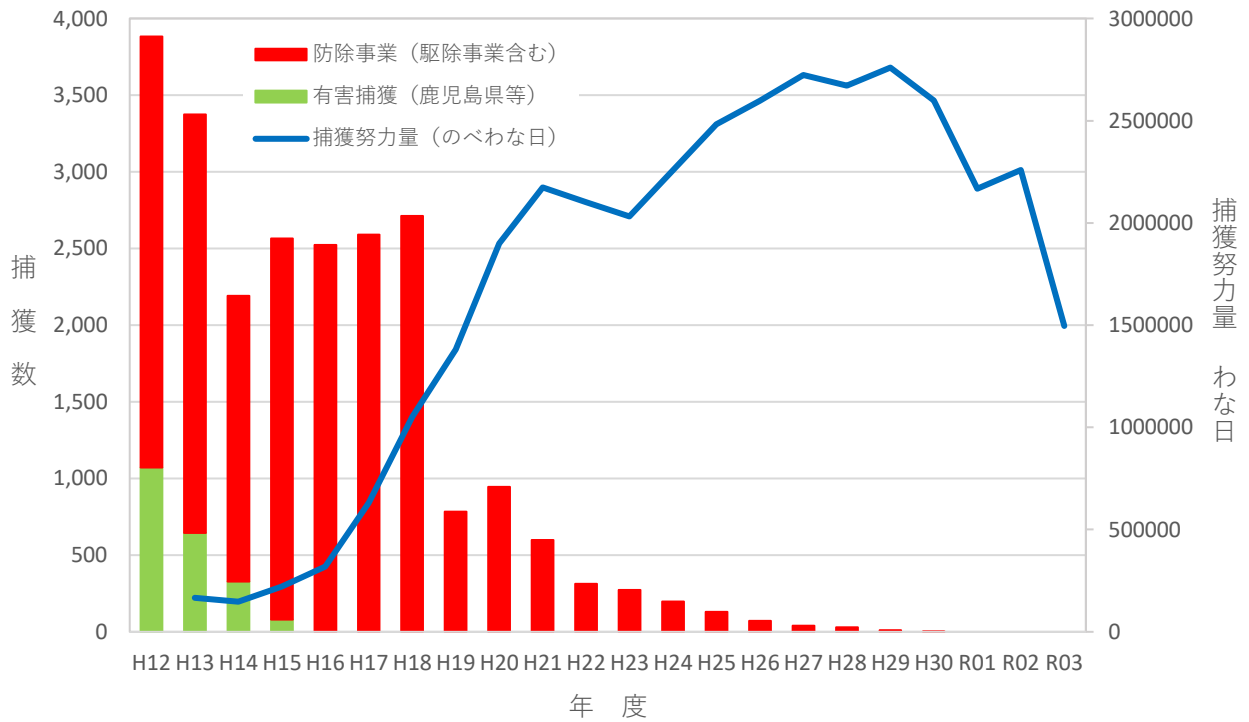
13-38 奄美大島におけるマングース捕獲状況

年度	環 境 省				従事者数	鹿児島県 有害捕獲 (わな)	捕獲努力 (わな日)	捕獲数 総 計 (わな)	CPUE* ²	捕獲数 総 計 (わな+ 探索犬)
	わ な		特定地域 捕獲作業	非わな 探 索 犬 及 ハンドラー						
	駆除・制御 モデル事業	マングース 防 除 事 業								
平成6 1994						824		824	824	
平成7 1995						1,150		1,150	1,150	
平成8 1996	127					1,185		1,312	1,312	
平成9 1997	236					1,400		1,636	1,636	
平成10 1998	27					1,325		1,352	1,352	
平成11 1999	795					1,495		2,290	2,290	
平成12 2000		2,813				1,071		3,884	3,884	
平成13 2001		2,731				644	165,367	3,375	20.41	3,375
平成14 2002		1,864				327	147,353	2,191	14.87	2,191
平成15 2003		2,485			4	80	221,403	2,565	11.59	2,565
平成16 2004		2,524			6		318,359	2,524	7.93	2,524
平成17 2005		2,591			12		630,822	2,591	4.11	2,591
平成18 2006		2,713			30		1,051,026	2,713	2.58	2,713
平成19 2007		782	1		32		1,380,751	783	0.57	783
平成20 2008		931	16	1	43* ¹		1,899,238	947	0.50	948
平成21 2009		565	33	0	48* ¹		2,174,339	598	0.28	598
平成22 2010		282	29	1	48* ¹		2,101,116	311	0.15	312
平成23 2011		245	16	11	48* ¹		2,032,796	261	0.13	272
平成24 2012		155	24	18	48* ¹		2,256,995	179	0.08	197
平成25 2013		95	15	20	55* ¹		2,482,528	110	0.04	130
平成26 2014		33	6	32	52* ¹		2,597,407	39	0.015	71
平成27 2015		20	2	18	52* ¹		2,724,129	22	0.008	40
平成28 2016		21	6	1	50* ¹		2,671,356	27	0.010	28
平成29 2017		8	2	0	49* ¹		2,760,923	10	0.004	10
平成30 2018		1	0	0	47* ¹		2,598,955	1	0.0004	1
令和元 2019		0	0	0	42* ¹		2,167,116	0	0	0
令和2 2020		0	0	0	40* ¹		2,259,752	0	0	0
令和3 2021		0	0	0	37* ¹		1,496,748	0	0	0
合 計	1,185	20,859	150	102		9501	36,138,479	31,695	0.533	31,797

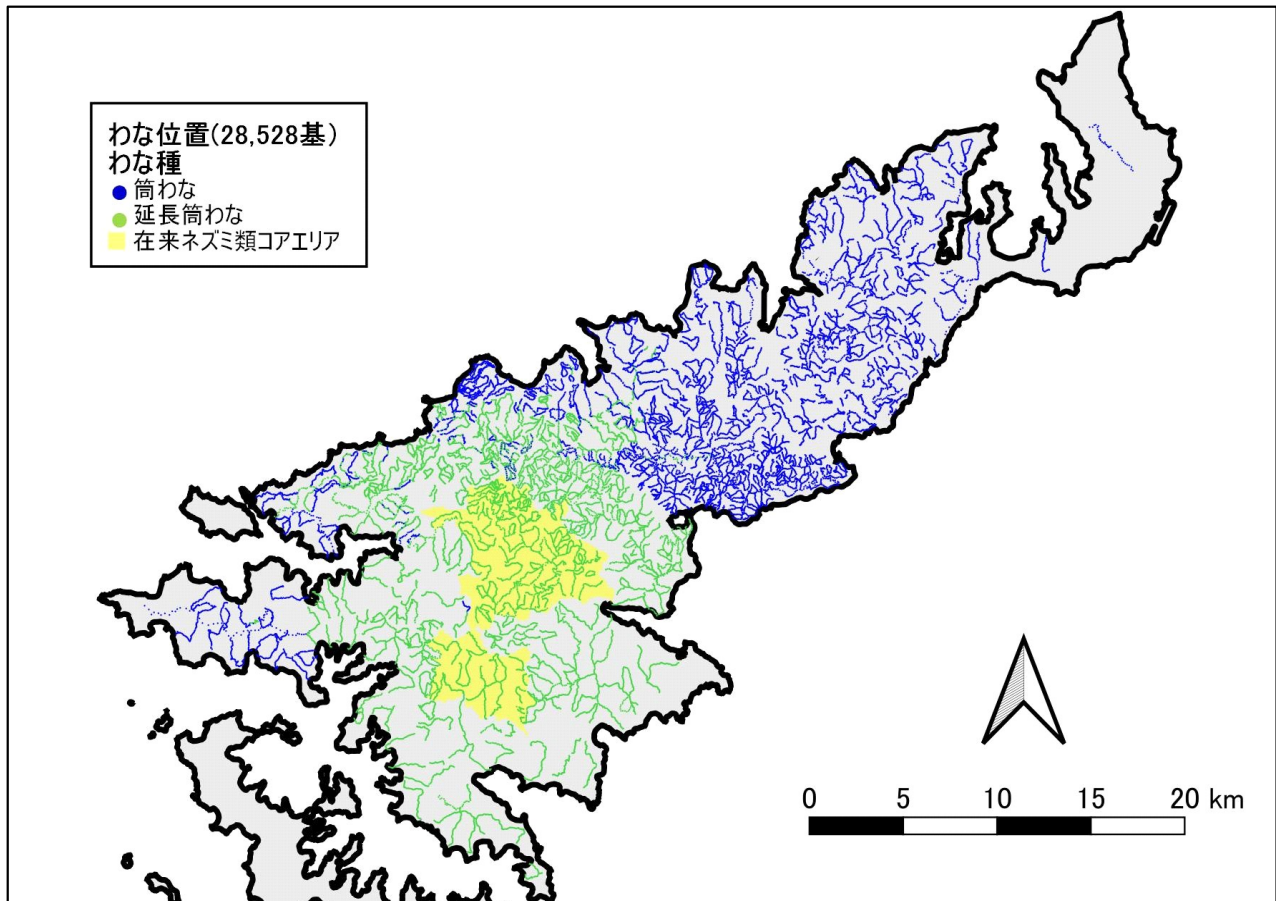
*1 従事者数はAMB従事者数と特定民有地における雇用従事者数の合計

*2 CPUEは単位努力(1000わな日)当たりの捕獲数。合計欄は平成13年度からの捕獲努力及び捕獲数を基に算出。

13-39 奄美大島におけるマングース捕獲数及び捕獲努力量の経年変化



13-40 令和3年度のわな設置



(3) サンゴ礁保全対策

資料：県自然保護課

① 経緯

平成15年度まで、奄美群島国立公園海中公園地区の景観保護対策として、同地区を有する摺子崎（奄美市名瀬）、笠利半島東（奄美市笠利町）、大島海峡（瀬戸内町）、亀徳（徳之島町）、与論（与論町）において、オニヒトデ等の駆除を実施してきた。

このような中、平成15年5月、世界自然遺産の新規登録地候補として奄美群島を含む琉球諸島が選定された。この選定理由の一つがサンゴ礁であり、生息種の多様性・固有性で評価を受けている。

これを受け、平成16年度からは、奄美群島全域に対象区域を拡げ駆除を実施している。

② 事業目的

奄美のサンゴ礁は、近年、サンゴを食害するオニヒトデの大量発生により、重大な危機に瀕しているため、保全すべきサンゴ礁について、オニヒトデ等の駆除対策を実施し、世界的に貴重なサンゴ礁を保全する。

③ 事業内容

(ア) オニヒトデ駆除対策

平成16年度に選定した保全すべき重要なサンゴ礁海域の中でも、さらにサンゴの生育状況が比較的良好な区域において、オニヒトデ等の効果的な駆除を行う。

(イ) モニタリング調査

駆除対策と並行しながら、サンゴ礁の生育状況等の定点観察・記録及び写真撮影、オニヒトデの発生状況等の調査、サンゴ礁の生育環境阻害要因等の調査を行う。

(ウ) サンゴ着生試験調査

サンゴ幼生の着床具を使用した稚サンゴの育成、移植試験を実施する。

④ 事業主体

市町村

⑤ 対象市町村等

区分	H 15 年度 まで	H 16 年度 から
対象市町村	5 市町（名瀬市、笠利町、瀬戸内町、徳之島町、与論町）	奄美群島 全市町村
<考え方>	・奄美群島国立公園海中公園地区を有する市町村	・奄美群島全域
対象区域	奄美群島国立公園海中公園地区及びその周辺	奄美群島のサンゴ礁海域のうち重点海域
<考え方>	・健全なサンゴ生育地等	・保全すべき重要なサンゴ礁海域の中でも、さらに生育状況が比較的良好な区域

⑥ その他

国（国土交通省）においては、平成16年度の直轄事業として奄美の重要性を明らかにするため、サンゴ礁の持つ多様な価値等に関する調査を行った。

また、県、地元市町村で構成されているサンゴ礁保全対策協議会で、今後の効果的なオニヒトデ駆除、サンゴ礁の保全対策を推進する。

13-41 オニヒトデ駆除実績

公園名		奄美群島国定公園						
海中公園地区名		摺子崎	笠利東	瀬戸内	亀徳	与論	事務費	合計
昭和48年～63年度		36,778 匹	37,744 匹	355,747 匹	23,876 匹	862,252 匹		1,316,397 匹
平成元年～15年度		6,063 匹	8,068 匹	275,708 匹	18,553 匹	35,220 匹		343,612 匹
S48～H15	事業費	43,095千円	32,233千円	206,426千円	46,809千円	119,579千円	5,424千円	453,566千円
	駆除数	42,841 匹	45,812 匹	631,455 匹	42,429 匹	897,472 匹		1,660,009 匹

		オニヒトデ駆除対策事業	特定離島ふるさとおこし事業	事務費	合計
平成16年度	事業費	17,050千円	6,000千円		23,050千円
	駆除数	16,116 匹	5,547 匹		21,663 匹

		サンゴ礁保全対策事業	特定離島ふるさとおこし事業	事務費	合計
平成17年度	事業費	11,050千円	8,000千円		19,050千円
	駆除数	7,922 匹	9,113 匹		17,035 匹
平成18年度	事業費	14,320千円	8,000千円		22,320千円
	駆除数	14,403 匹	1,574 匹		15,977 匹
平成19年度	事業費	15,396千円	8,000千円		23,396千円
	駆除数	12,035 匹	238 匹		12,273 匹
平成20年度	事業費	20,923千円		183千円	21,106千円
	駆除数	2,955 匹			2,955 匹
平成21年度	事業費	20,443千円		195千円	20,638千円
	駆除数	563 匹			563 匹
平成22年度	事業費	20,627千円		200千円	20,827千円
	駆除数	531 匹			531 匹
平成23年度	事業費	20,766千円		200千円	20,966千円
	駆除数	954 匹			954 匹
平成24年度	事業費	16,680千円		200千円	16,880千円
	駆除数	676 匹			676 匹
平成25年度	事業費	19,982千円		200千円	20,182千円
	駆除数	879 匹			879 匹
平成26年度	事業費	18,560千円		204千円	18,764千円
	駆除数	1,637 匹			1,637 匹
平成27年度	事業費	19,832千円		204千円	20,036千円
	駆除数	435 匹			435 匹
平成28年度	事業費	19,540千円		214千円	19,754千円
	駆除数	365 匹			365 匹
平成29年度	事業費	19,750千円		216千円	19,966千円
	駆除数	293 匹			293 匹
平成30年度	事業費	19,959千円		216千円	20,175千円
	駆除数	114 匹			114 匹
令和元年度	事業費	21,643千円		216千円	21,859千円
	駆除数	59 匹			59 匹
令和2年度	事業費	21,580千円		216千円	21,796千円
	駆除数	37 匹			37 匹
令和3年度	事業費	25,597千円		216千円	25,813千円
	駆除数	60 匹			60 匹
H17～R3 計	事業費	326,648千円	24,000千円	2,880千円	353,528千円
	駆除数	43,918 匹	10,925 匹		54,843 匹

合計		事業費	事務費	合計
		791,840千円	8,304千円	830,144千円
		1,720,043 匹	16,472 匹	1,736,515 匹

(注) 16年度のオニヒトデ駆除対策事業は、瀬戸内町を除く奄美13市町村で実施。瀬戸内町のみ特定離島ふるさとおこし事業で実施。オニヒトデ駆除対策事業は、17年度から奄振事業により「サンゴ礁保全対策事業」として実施。