

第5 地域経済の動向

1 市町村民所得

平成19年度における熊毛地域の郡民所得(市町村民所得の合計)は、約966億円で、対前年度比100.0%となっています。

県民所得(市町村民所得の合計)に占める郡民所得の割合は、平成13年度以降2.4%前後で推移しています。

県民1人当たりの所得と郡民1人当たりの所得の格差は、平成17年度11.1ポイントから平成18年度には11.3ポイントと広がり、平成19年度には12.0ポイントにさらに広がっています。

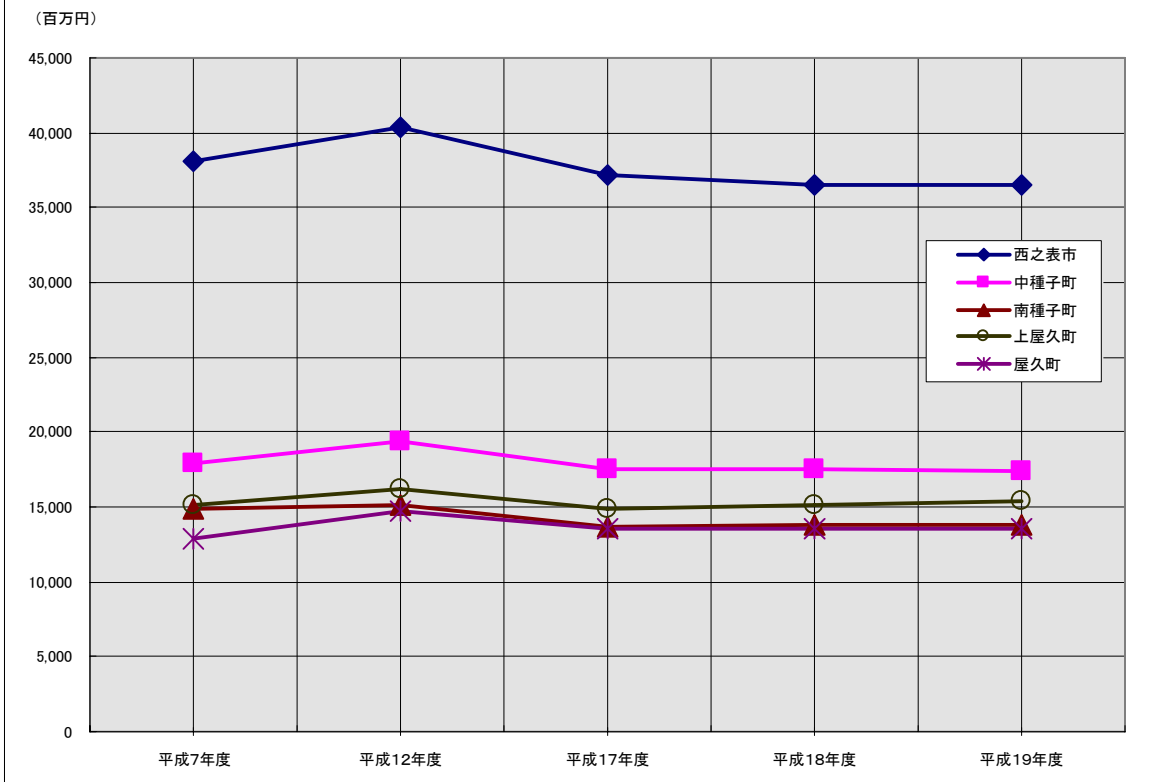
(1) 管内市町市町村民所得の推移

単位:千円,人

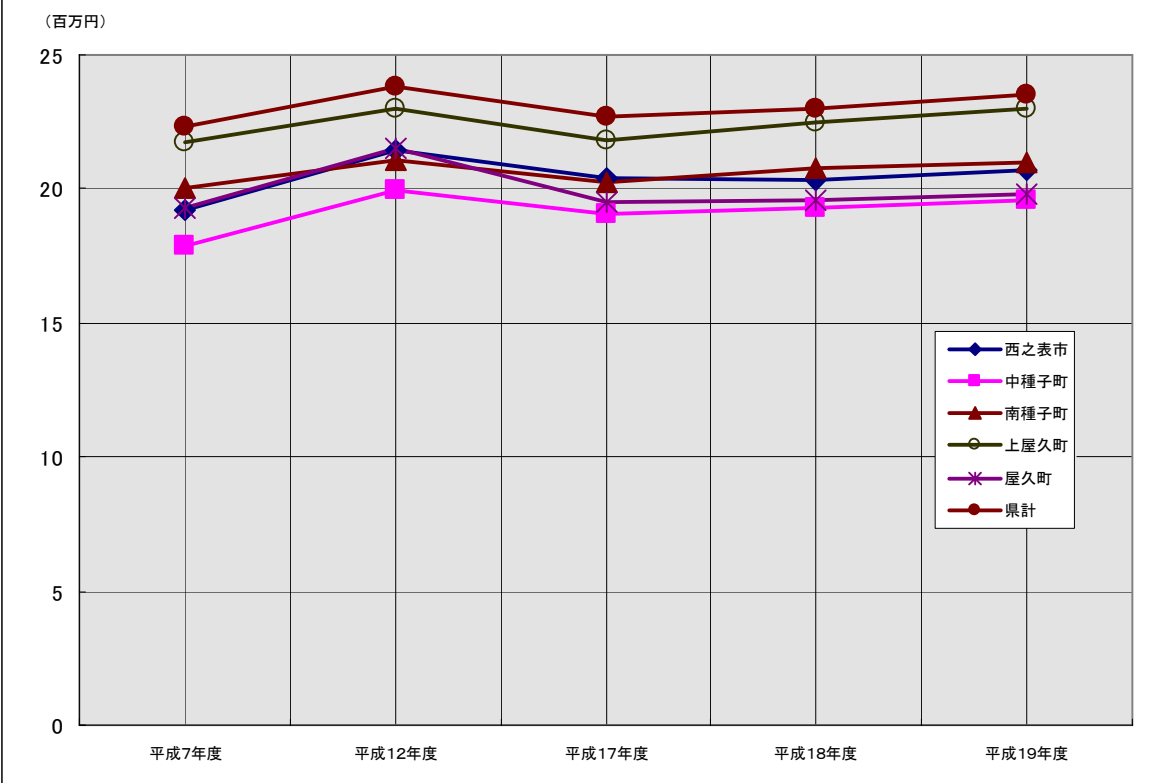
市町村名	項目	平成7年度①	平成12年度		平成17年度		平成18年度		平成19年度	
			②	②/①	③	③/②	④	④/③	⑤	⑤/④
西之表市	実額	38,141,662	40,409,309	105.9%	37,188,044	92.0%	36,532,900	98.2%	36,535,914	100.0%
	人口	19,822	18,866	95.2%	18,198	96.5%	17,959	98.7%	17,678	98.4%
	1人当り所得	1,924	2,142	111.3%	2,044	95.4%	2,034	99.5%	2,067	101.6%
	(対県民所得)	86.2%	90.0%	-	89.9%	-	88.5%	-	87.8%	-
中種子町	実額	17,894,244	19,333,725	108.0%	17,521,650	90.6%	17,478,151	99.8%	17,400,218	99.6%
	人口	10,027	9,675	96.5%	9,194	95.0%	9,062	98.6%	8,901	98.2%
	1人当り所得	1,785	1,998	112.0%	1,906	95.4%	1,929	101.2%	1,955	101.4%
	(対県民所得)	79.9%	84.0%	-	83.8%	-	83.9%	-	83.1%	-
南種子町	実額	14,863,713	15,075,041	101.4%	13,684,969	90.8%	13,856,264	101.3%	13,765,566	99.3%
	人口	7,422	7,154	96.4%	6,751	94.4%	6,678	98.9%	6,567	98.3%
	1人当り所得	2,003	2,107	105.2%	2,027	96.2%	2,075	102.4%	2,096	101.0%
	(対県民所得)	89.7%	88.6%	-	89.2%	-	90.3%	-	89.1%	-
種子島計	実額	70,899,618	74,818,075	105.5%	68,394,663	91.4%	67,867,315	99.2%	67,701,698	99.8%
	人口	37,271	35,695	95.8%	34,143	95.7%	33,699	98.7%	33,146	98.4%
	1人当り所得	1,902	2,096	110.2%	2,003	95.6%	2,014	100.5%	2,043	101.4%
	(対県民所得)	85.2%	88.1%	-	88.1%	-	87.6%	-	86.8%	-
上屋久町	実額	15,082,473	16,134,241	107.0%	14,840,766	92.0%	15,168,268	102.2%	15,342,779	101.2%
	人口	6,931	7,006	101.1%	6,813	97.2%	6,745	99.0%	6,677	99.0%
	1人当り所得	2,176	2,303	105.8%	2,178	94.6%	2,249	103.2%	2,298	102.2%
	(対県民所得)	97.5%	96.8%	-	95.8%	-	97.9%	-	97.7%	-
屋久町	実額	12,857,752	14,779,932	114.9%	13,544,542	91.6%	13,515,845	99.8%	13,507,469	99.9%
	人口	6,662	6,869	103.1%	6,948	101.2%	6,900	99.3%	6,829	99.0%
	1人当り所得	1,930	2,152	111.5%	1,949	90.6%	1,959	100.5%	1,978	101.0%
	(対県民所得)	86.5%	90.4%	-	85.8%	-	85.2%	-	84.1%	-
屋久島計	実額	27,940,225	30,914,173	110.6%	28,385,308	91.8%	28,684,113	101.1%	28,850,248	100.6%
	人口	13,593	13,875	102.1%	13,761	99.2%	13,645	99.2%	13,506	99.0%
	1人当り所得	2,055	2,228	108.4%	2,063	92.6%	2,102	101.9%	2,136	101.6%
	(対県民所得)	92.1%	93.7%	-	90.7%	-	91.5%	-	90.8%	-
熊毛計	実額	98,839,843	105,732,248	107.0%	96,779,971	91.5%	96,551,428	99.8%	96,551,945	100.0%
	人口	50,864	49,570	97.5%	47,904	96.6%	47,344	98.8%	46,652	98.5%
	1人当り所得	1,943	2,133	109.8%	2,020	94.7%	2,039	100.9%	2,070	101.5%
	(対県民所得)	87.1%	89.7%	-	88.9%	-	88.7%	-	88.0%	-
県計	実額	4,005,071,944	4,248,478,560	106.1%	3,984,548,393	93.8%	4,004,792,878	100.5%	4,071,882,310	101.7%
	人口	1,794,224	1,786,194	99.6%	1,753,179	98.2%	1,742,965	99.4%	1,731,584	99.3%
	1人当り所得	2,232	2,379	106.6%	2,273	95.5%	2,298	101.1%	2,353	102.4%

資料：平成19年度市町村民所得推計報告書

市町村民所得の推移

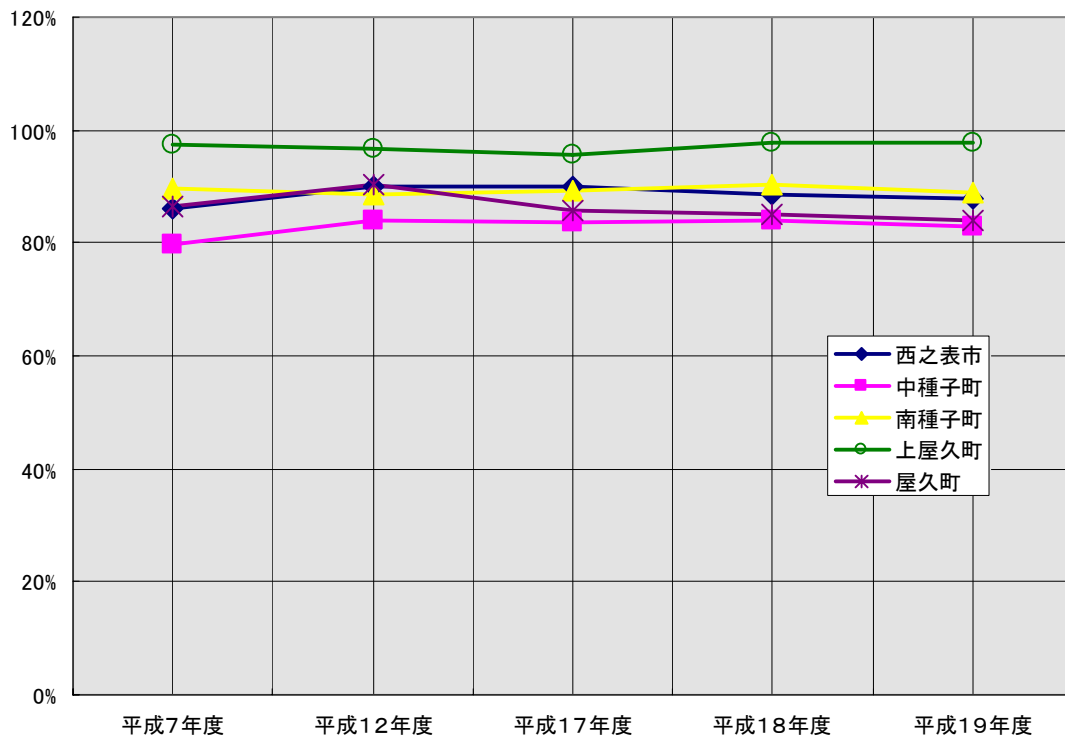


1人当り所得の推移



出典：平成19年度市町村民所得推計報告書

対県民所得の推移(1人当り)

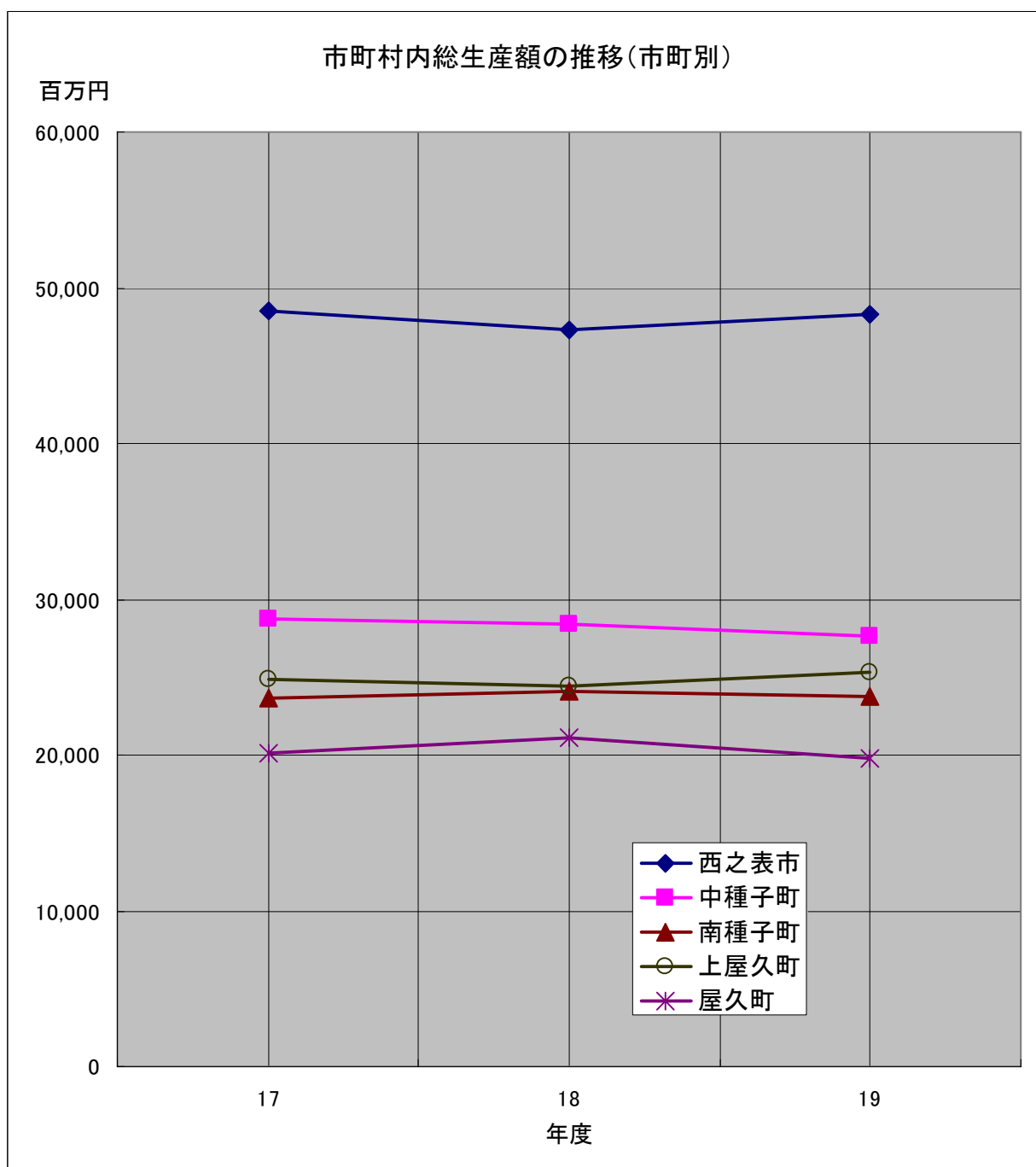


資料：平成19年度市町村民所得推計報告書

2 産業別総生産額

平成19年度の熊毛地域全体の総生産額は144,595百万円で、県全体の2.6%を占めています。

産業別に見てみると、第1次産業の構成比は8.0%で、県全体のそれと比較すると4.1ポイント高く、第2次産業では5.1ポイント低く、第3次産業では1.0ポイント高くなっています。



資料：平成19年度市町村民所得推計報告書

(単位：百万円，%)

区分	西之表市		中種子町		南種子町		上屋久町		屋久町		熊毛計		県計		対県シェア
	実額	構成比	実額	構成比	実額	構成比	実額	構成比	実額	構成比	実額	構成比	実額	構成比	
市町村内総生産	48,480	-	28,729	-	23,688	-	24,856	-	20,165	-	145,918	-	5,390,600	-	2.7%
第1次産業	4,927	9.7%	4,547	15.1%	1,901	7.6%	398	1.5%	1,126	5.3%	12,899	8.4%	225,825	4.0%	5.7%
農業	4,544	8.9%	4,286	14.2%	1,769	7.1%	267	1.0%	910	4.3%	11,777	7.7%	189,983	3.4%	6.2%
林業	102	0.2%	53	0.2%	53	0.2%	26	0.1%	32	0.1%	266	0.2%	8,161	0.1%	3.3%
水産業	280	0.5%	208	0.7%	78	0.3%	105	0.4%	184	0.9%	856	0.6%	27,681	0.5%	3.1%
第2次産業	6,141	12.0%	3,749	12.4%	3,414	13.7%	7,704	29.5%	4,001	18.9%	25,009	16.3%	1,050,025	18.5%	2.4%
鉱業	24	0.0%	364	1.2%	67	0.3%	88	0.3%	5	0.0%	548	0.4%	15,827	0.3%	3.5%
製造業	2,320	4.6%	1,059	3.5%	769	3.1%	5,081	19.4%	1,202	5.7%	10,431	6.8%	677,182	11.9%	1.5%
建設業	3,797	7.4%	2,326	7.7%	2,578	10.4%	2,535	9.7%	2,794	13.2%	14,030	9.1%	357,016	6.3%	3.9%
第3次産業	39,440	77.4%	21,635	71.6%	19,364	77.8%	17,794	68.1%	15,882	74.9%	114,114	74.4%	4,340,241	76.6%	2.6%
電気・ガス・水道業	1,284	2.5%	546	1.8%	1,160	4.7%	544	2.1%	608	2.9%	4,143	2.7%	175,241	3.1%	2.4%
卸売・小売業	3,260	6.4%	1,659	5.5%	1,139	4.6%	1,556	6.0%	1,083	5.1%	8,697	5.7%	611,669	10.8%	1.4%
金融・保険業	2,393	4.7%	1,360	4.5%	417	1.7%	883	3.4%	435	2.1%	5,487	3.6%	326,291	5.8%	1.7%
不動産業	6,086	11.9%	3,192	10.6%	2,232	9.0%	2,167	8.3%	2,187	10.3%	15,865	10.3%	576,666	10.2%	2.8%
運輸・通信業	4,175	8.2%	2,476	8.2%	1,575	6.3%	1,934	7.4%	1,617	7.6%	11,777	7.7%	487,738	8.6%	2.4%
サービス業	9,561	18.8%	5,235	17.3%	7,818	31.4%	6,113	23.4%	5,565	26.2%	34,291	22.4%	1,264,294	22.3%	2.7%
政府サービス生産者	11,164	21.9%	6,302	20.9%	4,423	17.8%	4,046	15.5%	3,724	17.6%	29,659	19.3%	755,446	13.3%	3.9%
電気・ガス・水道業	265	0.5%	378	1.3%	303	1.2%	151	0.6%	12	0.1%	1,109	0.7%	38,028	0.7%	2.9%
サービス業	3,487	6.8%	1,893	6.3%	1,222	4.9%	1,302	5.0%	737	3.5%	8,641	5.6%	244,825	4.3%	3.5%
公務	7,412	14.5%	4,031	13.3%	2,899	11.6%	2,592	9.9%	2,975	14.0%	19,909	13.0%	472,593	8.3%	4.2%
対家計民間非営利サービス生産者	1,517	3.0%	865	2.9%	601	2.4%	550	2.1%	663	3.1%	4,197	2.7%	142,895	2.5%	2.9%
サービス業	1,517	3.0%	865	2.9%	601	2.4%	550	2.1%	663	3.1%	4,197	2.7%	142,895	2.5%	2.9%
輸入品に課される税・関税	461	0.9%	273	0.9%	225	0.9%	236	0.9%	192	0.9%	1,388	0.9%	51,261	0.9%	2.7%
(控除)総資本形成に係る消費税	246	-	146	-	120	-	126	-	102	-	739	-	27,306	-	2.7%
(控除)帰属利子	2,243	-	1,329	-	1,096	-	1,150	-	933	-	6,752	-	249,446	-	2.7%

平成17年度

1. 四捨五入のため、計数は一致しない場合がある。
2. 構成比は、帰属利子等控除前の総生産額を100%として算出している。

(単位：百万円，%)

区分	西之表市		中種子町		南種子町		上屋久町		屋久町		熊毛計		県計		対県シェア
	実額	構成比	実額	構成比	実額	構成比	実額	構成比	実額	構成比	実額	構成比	実額	構成比	
市町村内総生産	47,267	-	28,399	-	24,089	-	24,380	-	21,073	-	145,207	-	5,432,685	-	2.7%
第1次産業	4,642	9.3%	4,184	14.0%	1,842	7.3%	369	1.4%	1,084	4.9%	12,121	7.9%	220,466	3.9%	5.5%
農業	4,264	8.6%	3,953	13.2%	1,735	6.8%	235	0.9%	869	3.9%	11,055	7.2%	183,676	3.2%	6.0%
林業	138	0.3%	56	0.2%	34	0.1%	57	0.2%	48	0.2%	334	0.2%	9,044	0.2%	3.7%
水産業	240	0.5%	176	0.6%	73	0.3%	77	0.3%	167	0.8%	733	0.5%	27,746	0.5%	2.6%
第2次産業	5,168	10.4%	3,311	11.1%	3,036	12.0%	6,670	26.0%	4,670	21.0%	22,855	14.9%	1,069,940	18.7%	2.1%
鉱業	14	0.0%	102	0.3%	80	0.3%	91	0.4%	21	0.1%	307	0.2%	19,430	0.3%	1.6%
製造業	2,184	4.4%	1,031	3.4%	919	3.6%	4,300	16.7%	1,301	5.9%	9,735	6.4%	696,447	12.2%	1.4%
建設業	2,970	6.0%	2,178	7.3%	2,037	8.0%	2,279	8.9%	3,348	15.1%	12,813	8.4%	354,063	6.2%	3.6%
第3次産業	39,470	79.3%	22,113	73.9%	20,237	79.8%	18,379	71.6%	16,217	73.1%	116,415	76.1%	4,373,638	76.4%	2.7%
電気・ガス・水道業	1,210	2.4%	519	1.7%	1,127	4.4%	518	2.0%	615	2.8%	3,989	2.6%	174,272	3.0%	2.3%
卸売・小売業	3,135	6.3%	1,597	5.3%	1,131	4.5%	1,570	6.1%	1,074	4.8%	8,507	5.6%	581,619	10.2%	1.5%
金融・保険業	2,434	4.9%	1,435	4.8%	420	1.7%	844	3.3%	410	1.8%	5,543	3.6%	337,269	5.9%	1.6%
不動産業	6,119	12.3%	3,206	10.7%	2,242	8.8%	2,180	8.5%	2,199	9.9%	15,946	10.4%	582,734	10.2%	2.7%
運輸・通信業	4,093	8.2%	2,434	8.1%	1,570	6.2%	1,964	7.6%	1,613	7.3%	11,673	7.6%	482,017	8.4%	2.4%
サービス業	9,625	19.3%	5,459	18.2%	8,616	34.0%	6,760	26.3%	5,930	26.7%	36,390	23.8%	1,304,116	22.8%	2.8%
政府サービス生産者	11,155	22.4%	6,459	21.6%	4,466	17.6%	3,932	15.3%	3,699	16.7%	29,711	19.4%	756,315	13.2%	3.9%
電気・ガス・水道業	280	0.6%	400	1.3%	320	1.3%	80	0.3%	14	0.1%	1,095	0.7%	39,733	0.7%	2.8%
サービス業	3,400	6.8%	1,842	6.2%	1,205	4.7%	1,305	5.1%	712	3.2%	8,464	5.5%	244,877	4.3%	3.5%
公務	7,475	15.0%	4,216	14.1%	2,941	11.6%	2,547	9.9%	2,973	13.4%	20,152	13.2%	471,705	8.2%	4.3%
対家計民間非営利サービス生産者	1,700	3.4%	1,003	3.4%	667	2.6%	611	2.4%	676	3.0%	4,658	3.0%	155,297	2.7%	3.0%
サービス業	1,700	3.4%	1,003	3.4%	667	2.6%	611	2.4%	676	3.0%	4,658	3.0%	155,297	2.7%	3.0%
輸入品に課される税・関税	507	1.0%	305	1.0%	259	1.0%	262	1.0%	226	1.0%	1,559	1.0%	58,321	1.0%	2.7%
(控除)総資本形成に係る消費税	263	-	158	-	134	-	136	-	117	-	807	-	30,201	-	2.7%
(控除)帰属利子	2,258	-	1,356	-	1,151	-	1,164	-	1,007	-	6,936	-	259,480	-	2.7%

出典：平成19年度市町村民所得推計報告書

1. 四捨五入のため，計数は一致しない場合がある。
2. 構成比は，帰属利子等控除前の総生産額を100%として算出している。

(単位：百万円，%)

区分	西之表市		中種子町		南種子町		上屋久町		屋久町		熊毛計		県計		対県シェア
	実額	構成比	実額	構成比	実額	構成比	実額	構成比	実額	構成比	実額	構成比	実額	構成比	
市町村内総生産	48,241	-	27,620	-	23,706	-	25,297	-	19,732	-	144,595	-	5,463,985	-	2.6%
第1次産業	4,607	9.1%	4,253	14.6%	1,882	7.5%	362	1.4%	1,110	5.3%	12,213	8.0%	223,361	3.9%	5.5%
農業	4,270	8.4%	4,021	13.8%	1,770	7.1%	233	0.9%	925	4.4%	11,218	7.4%	188,088	3.3%	6.0%
林業	118	0.2%	45	0.2%	31	0.1%	50	0.2%	36	0.2%	279	0.2%	7,906	0.1%	3.5%
水産業	220	0.4%	187	0.6%	81	0.3%	78	0.3%	149	0.7%	716	0.5%	27,367	0.5%	2.6%
第2次産業	6,028	11.9%	2,506	8.6%	2,277	9.1%	7,435	27.9%	2,986	14.4%	21,231	13.9%	1,095,758	19.0%	1.9%
鉱業	11	0.0%	92	0.3%	39	0.2%	63	0.2%	4	0.0%	210	0.1%	21,639	0.4%	1.0%
製造業	2,477	4.9%	1,092	3.7%	667	2.7%	5,036	18.9%	1,343	6.5%	10,615	7.0%	760,512	13.2%	1.4%
建設業	3,539	7.0%	1,322	4.5%	1,571	6.3%	2,336	8.8%	1,638	7.9%	10,407	6.8%	313,607	5.4%	3.3%
第3次産業	39,670	78.0%	22,043	75.7%	20,563	82.3%	18,583	69.7%	16,481	79.2%	117,340	77.0%	4,378,752	76.0%	2.7%
電気・ガス・水道業	1,151	2.3%	476	1.6%	1,116	4.5%	500	1.9%	593	2.9%	3,836	2.5%	160,754	2.8%	2.4%
卸売・小売業	3,046	6.0%	1,559	5.4%	1,112	4.4%	1,535	5.8%	1,047	5.0%	8,299	5.4%	561,439	9.7%	1.5%
金融・保険業	2,426	4.8%	1,432	4.9%	418	1.7%	842	3.2%	409	2.0%	5,526	3.6%	336,214	5.8%	1.6%
不動産業	6,208	12.2%	3,244	11.1%	2,267	9.1%	2,233	8.4%	2,256	10.8%	16,209	10.6%	594,839	10.3%	2.7%
運輸・通信業	4,112	8.1%	2,365	8.1%	1,547	6.2%	1,970	7.4%	1,600	7.7%	11,593	7.6%	478,264	8.3%	2.4%
サービス業	9,850	19.4%	5,522	19.0%	8,931	35.7%	6,956	26.1%	6,122	29.4%	37,381	24.5%	1,333,209	23.1%	2.8%
政府サービス生産者	11,201	22.0%	6,459	22.2%	4,515	18.1%	3,941	14.8%	3,789	18.2%	29,904	19.6%	761,123	13.2%	3.9%
電気・ガス・水道業	284	0.6%	406	1.4%	324	1.3%	81	0.3%	15	0.1%	1,110	0.7%	40,690	0.7%	2.7%
サービス業	3,345	6.6%	1,809	6.2%	1,187	4.8%	1,286	4.8%	702	3.4%	8,330	5.5%	240,845	4.2%	3.5%
公務	7,571	14.9%	4,244	14.6%	3,003	12.0%	2,573	9.7%	3,073	14.8%	20,465	13.4%	479,588	8.3%	4.3%
対家計民間非営利サービス生産者	1,676	3.3%	987	3.4%	658	2.6%	607	2.3%	664	3.2%	4,592	3.0%	152,910	2.7%	3.0%
サービス業	1,676	3.3%	987	3.4%	658	2.6%	607	2.3%	664	3.2%	4,592	3.0%	152,910	2.7%	3.0%
輸入品に課される税・関税	544	1.1%	312	1.1%	268	1.1%	285	1.1%	223	1.1%	1,632	1.1%	61,662	1.1%	2.6%
(控除)総資本形成に係る消費税	295	-	169	-	145	-	155	-	121	-	885	-	22,428	-	2.6%
(控除)帰属利子	2,314	-	1,325	-	1,137	-	1,213	-	947	-	6,936	-	262,110	-	2.6%

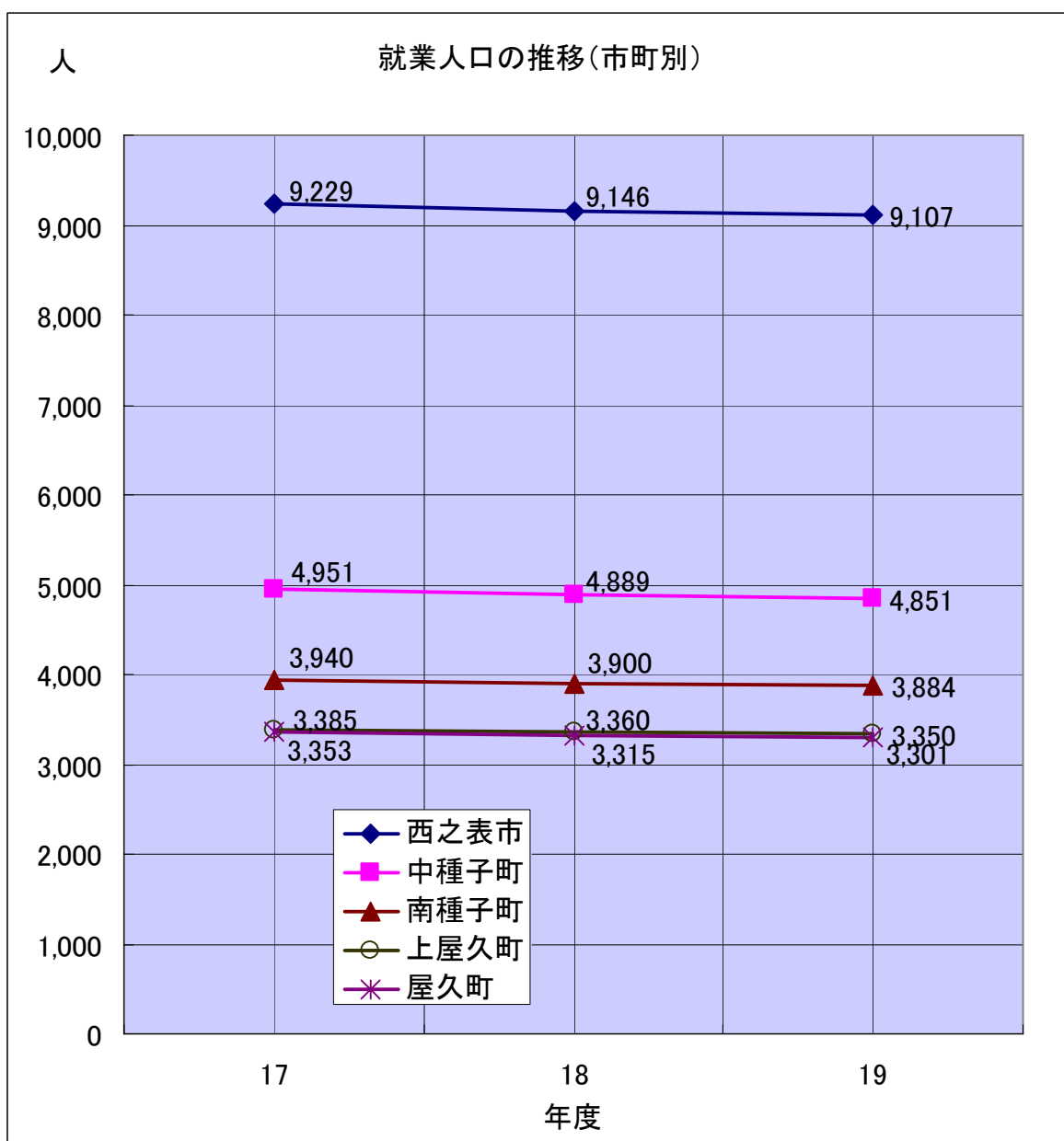
平成19年度

1. 四捨五入のため，計数は一致しない場合がある。
2. 構成比は，帰属利子等控除前の総生産額を100%として算出している。

3 就業人口

平成19年度の熊毛地域全体の就業人口は24,493人で、県全体の3.0%を占めています。

産業別に見てみると、第1次産業の構成比は25.0%で、県全体のそれと比較すると13.6ポイント高く、第2次産業では5.7ポイント、第3次産業では7.9ポイントそれぞれ低くなっています。



出典：平成19年度市町村村民所得推計報告書

(単位：人，%)

区分	西之表市		中種子町		南種子町		上屋久町		屋久町		熊毛計		県計		対県シェア
	人口	構成比	人口	構成比	人口	構成比	人口	構成比	人口	構成比	人口	構成比	人口	構成比	
就業人口計	9,229	100.0%	4,951	100.0%	3,940	100.0%	3,385	100.0%	3,353	100.0%	24,858	100.0%	826,706	100.0%	3.0%
第1次産業	2,497	27.1%	1,809	36.5%	1,085	27.5%	222	6.6%	725	21.6%	6,338	25.5%	95,846	11.6%	6.6%
農業	2,256	24.4%	1,714	34.6%	1,042	26.4%	157	4.6%	560	16.7%	5,729	23.0%	87,392	10.6%	6.6%
林業	14	0.2%	3	0.1%	9	0.2%	20	0.6%	57	1.7%	103	0.4%	1,222	0.1%	8.4%
水産業	227	2.5%	92	1.9%	34	0.9%	45	1.3%	108	3.2%	506	2.0%	7,232	0.9%	7.0%
第2次産業	1,278	13.8%	741	15.0%	516	13.1%	695	20.5%	454	13.5%	3,684	14.8%	169,478	20.5%	2.2%
鉱業	4	0.0%	15	0.3%	2	0.1%	10	0.3%	1	0.0%	32	0.1%	878	0.1%	3.6%
製造業	369	4.0%	198	4.0%	138	3.5%	256	7.6%	115	3.4%	1,076	4.3%	93,019	11.3%	1.2%
建設業	905	9.8%	528	10.7%	376	9.5%	429	12.7%	338	10.1%	2,576	10.4%	75,581	9.1%	3.4%
第3次産業	5,454	59.1%	2,401	48.5%	2,339	59.4%	2,468	72.9%	2,174	64.8%	14,836	59.7%	561,382	67.9%	2.6%
電気・ガス・水道業	82	0.9%	16	0.3%	43	1.1%	30	0.9%	8	0.2%	179	0.7%	7,442	0.9%	2.4%
卸売・小売業	1,293	14.0%	536	10.8%	378	9.6%	600	17.7%	539	16.1%	3,346	13.5%	140,192	17.0%	2.4%
金融・保険業	141	1.5%	72	1.5%	24	0.6%	68	2.0%	21	0.6%	326	1.3%	18,067	2.2%	1.8%
不動産業	12	0.1%	0	0.0%	4	0.1%	2	0.1%	5	0.1%	23	0.1%	4,435	0.5%	0.5%
運輸・通信業	398	4.3%	137	2.8%	129	3.3%	215	6.4%	131	3.9%	1,010	4.1%	44,940	5.4%	2.2%
サービス業	2,501	27.1%	1,159	23.4%	1,235	31.3%	1,121	33.1%	1,067	31.8%	7,083	28.5%	244,923	29.6%	2.9%
政府サービス生産者	712	7.7%	338	6.8%	357	9.1%	293	8.7%	280	8.4%	1,980	8.0%	69,935	8.5%	2.8%
対家計民間非営利サービス生産者	315	3.4%	143	2.9%	169	4.3%	139	4.1%	123	3.7%	889	3.6%	31,448	3.8%	2.8%

平成17年度

(単位：人，%)

区分	西之表市		中種子町		南種子町		上屋久町		屋久町		熊毛計		県計		対県シェア
	人口	構成比	人口	構成比	人口	構成比	人口	構成比	人口	構成比	人口	構成比	人口	構成比	
就業人口計	9,146	100.0%	4,889	100.0%	3,900	100.0%	3,360	100.0%	3,315	100.0%	24,610	100.0%	821,813	100.0%	3.0%
第1次産業	2,450	26.8%	1,764	36.1%	1,055	27.1%	216	6.4%	708	21.4%	6,193	25.2%	94,629	11.5%	6.5%
農業	2,219	24.3%	1,671	34.2%	1,016	26.1%	155	4.6%	552	16.7%	5,613	22.8%	86,459	10.5%	6.5%
林業	13	0.1%	3	0.1%	8	0.2%	18	0.5%	51	1.5%	93	0.4%	1,151	0.1%	8.1%
水産業	218	2.4%	90	1.8%	31	0.8%	43	1.3%	105	3.2%	487	2.0%	7,019	0.9%	6.9%
第2次産業	1,236	13.5%	718	14.7%	498	12.8%	675	20.1%	438	13.2%	3,565	14.5%	164,585	20.0%	2.2%
鉱業	4	0.0%	15	0.3%	2	0.1%	10	0.3%	1	0.0%	32	0.1%	848	0.1%	3.8%
製造業	360	3.9%	193	3.9%	134	3.4%	251	7.5%	111	3.3%	1,049	4.3%	90,940	11.1%	1.2%
建設業	872	9.5%	510	10.4%	362	9.3%	414	12.3%	326	9.8%	2,484	10.1%	72,797	8.9%	3.4%
第3次産業	5,460	59.7%	2,407	49.2%	2,347	60.2%	2,469	73.5%	2,169	65.4%	14,852	60.3%	562,599	68.5%	2.6%
電気・ガス・水道業	82	0.9%	16	0.3%	44	1.1%	30	0.9%	8	0.2%	180	0.7%	7,493	0.9%	2.4%
卸売・小売業	1,270	13.9%	527	10.8%	370	9.5%	591	17.6%	526	15.9%	3,284	13.3%	138,509	16.9%	2.4%
金融・保険業	138	1.5%	70	1.4%	23	0.6%	66	2.0%	19	0.6%	316	1.3%	17,684	2.2%	1.8%
不動産業	11	0.1%	0	0.0%	4	0.1%	2	0.1%	5	0.2%	22	0.1%	4,376	0.5%	0.5%
運輸・通信業	393	4.3%	134	2.7%	127	3.3%	212	6.3%	130	3.9%	996	4.0%	44,204	5.4%	2.3%
サービス業	2,538	27.7%	1,177	24.1%	1,251	32.1%	1,135	33.8%	1,079	32.5%	7,180	29.2%	248,677	30.3%	2.9%
政府サービス生産者	698	7.6%	331	6.8%	353	9.1%	289	8.6%	273	8.2%	1,944	7.9%	68,653	8.4%	2.8%
対家計民間非営利サービス生産者	330	3.6%	152	3.1%	175	4.5%	144	4.3%	129	3.9%	930	3.8%	33,003	4.0%	2.8%

平成18年度

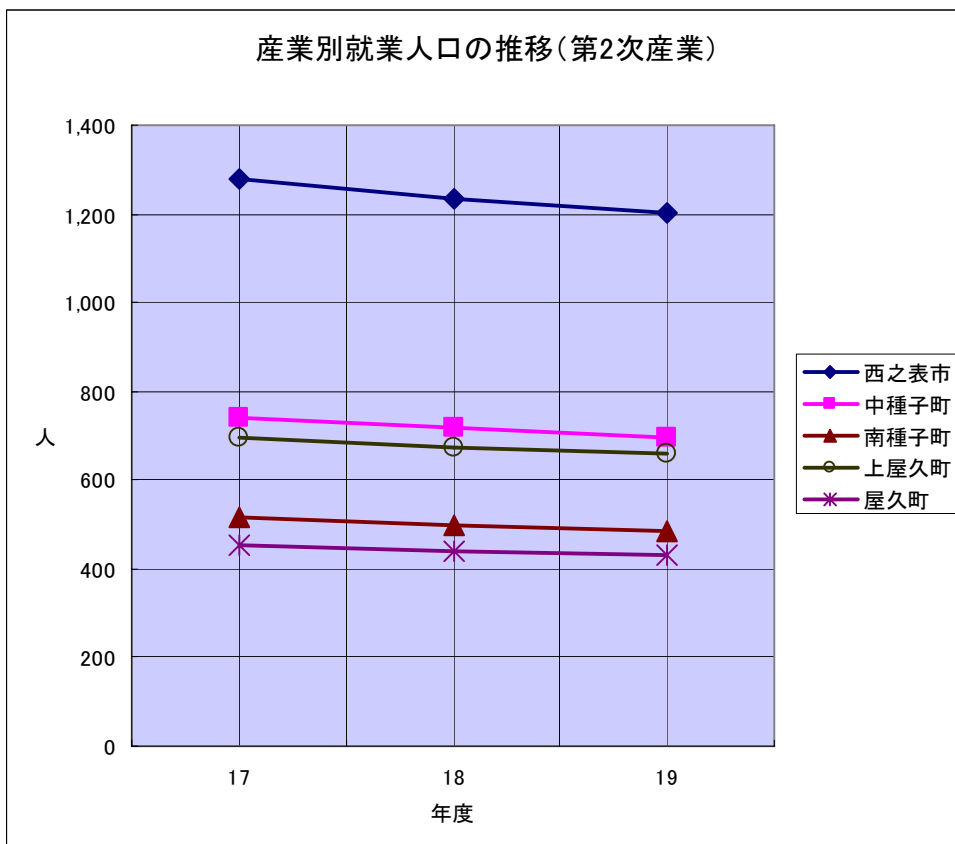
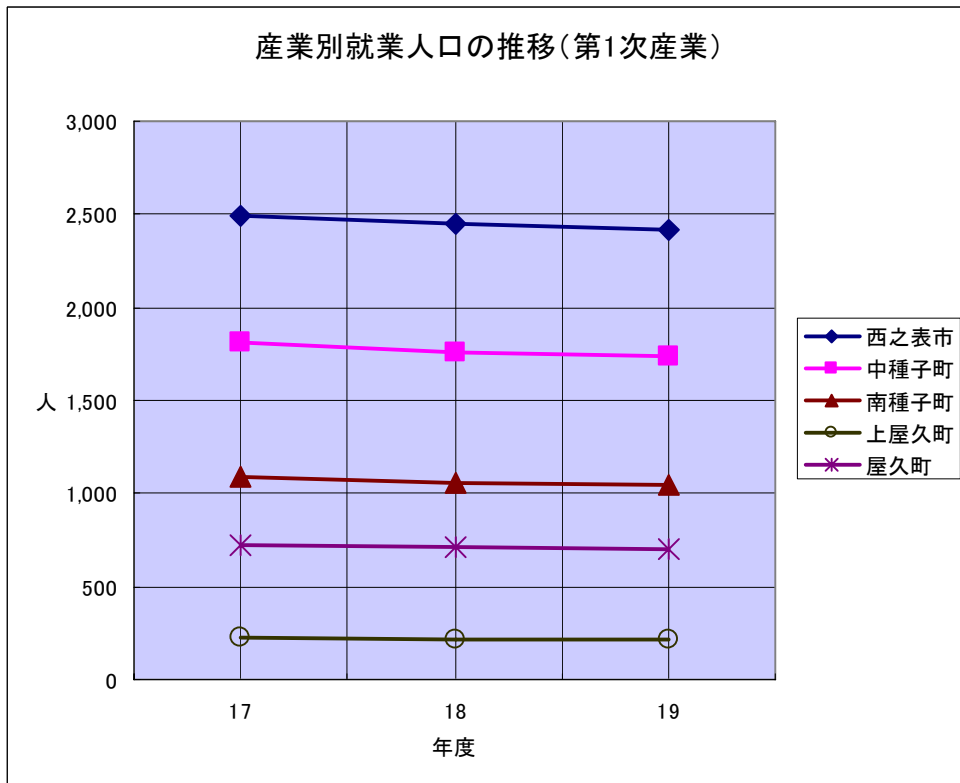
出典：平成19年度市町村民所得推計報告書

(単位：人，%)

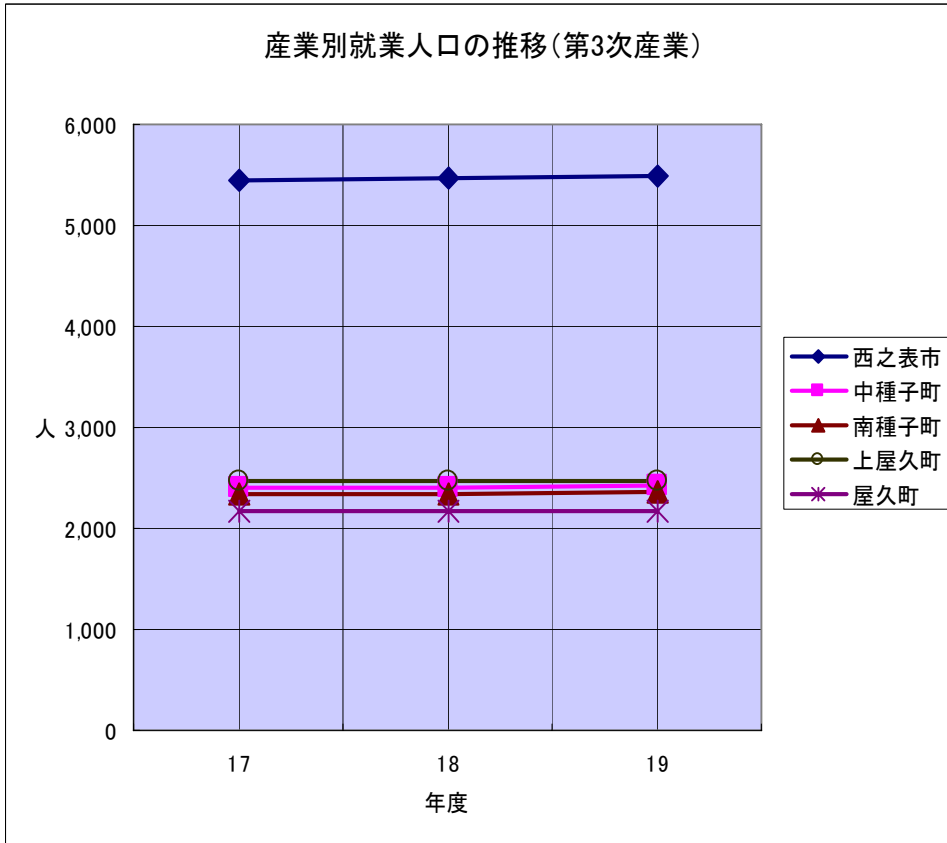
区分	西之表市		中種子町		南種子町		上屋久町		屋久町		熊毛計		県計		対県シェア
	人口	構成比	人口	構成比	人口	構成比	人口	構成比	人口	構成比	人口	構成比	人口	構成比	
就業人口計	9,107	100.0%	4,851	100.0%	3,884	100.0%	3,350	100.0%	3,301	100.0%	24,493	100.0%	821,112	100.0%	3.0%
第1次産業	2,421	26.6%	1,740	35.9%	1,042	26.8%	212	6.3%	697	21.1%	6,112	25.0%	93,539	11.4%	6.5%
農業	2,195	24.1%	1,651	34.0%	1,004	25.8%	154	4.6%	546	16.5%	5,550	22.7%	85,642	10.4%	6.5%
林業	12	0.1%	3	0.1%	7	0.2%	16	0.5%	48	1.5%	86	0.4%	1,078	0.1%	8.0%
水産業	214	2.3%	86	1.8%	31	0.8%	42	1.3%	103	3.1%	476	1.9%	6,819	0.8%	7.0%
第2次産業	1,204	13.2%	696	14.3%	484	12.5%	661	19.7%	429	13.0%	3,474	14.2%	163,007	19.9%	2.1%
鉱業	4	0.0%	15	0.3%	2	0.1%	9	0.3%	1	0.0%	31	0.1%	829	0.1%	3.7%
製造業	363	4.0%	192	4.0%	136	3.5%	252	7.5%	113	3.4%	1,056	4.3%	91,954	11.2%	1.1%
建設業	837	9.2%	489	10.1%	346	8.9%	400	11.9%	315	9.5%	2,387	9.7%	70,224	8.6%	3.4%
第3次産業	5,482	60.2%	2,415	49.8%	2,358	60.7%	2,477	73.9%	2,175	65.9%	14,907	60.9%	564,566	68.8%	2.6%
電気・ガス・水道業	83	0.9%	16	0.3%	44	1.1%	30	0.9%	8	0.2%	181	0.7%	7,575	0.9%	2.4%
卸売・小売業	1,252	13.7%	519	10.7%	365	9.4%	584	17.4%	519	15.7%	3,239	13.2%	136,985	16.7%	2.4%
金融・保険業	135	1.5%	68	1.4%	22	0.6%	65	1.9%	18	0.5%	308	1.3%	17,323	2.1%	1.8%
不動産業	11	0.1%	0	0.0%	4	0.1%	2	0.1%	4	0.1%	21	0.1%	4,320	0.5%	0.5%
運輸・通信業	388	4.3%	131	2.7%	126	3.2%	210	6.3%	127	3.8%	982	4.0%	43,536	5.3%	2.3%
サービス業	2,579	28.3%	1,195	24.6%	1,267	32.6%	1,150	34.3%	1,094	33.1%	7,285	29.7%	252,601	30.8%	2.9%
政府サービス生産者	686	7.5%	325	6.7%	347	8.9%	285	8.5%	269	8.1%	1,912	7.8%	67,546	8.2%	2.8%
対家計民間非営利サービス生産者	348	3.8%	161	3.3%	183	4.7%	151	4.5%	136	4.1%	979	4.0%	34,680	4.2%	2.8%

平成19年度

出典：平成19年度市町村民所得推計報告



出典：平成19年度市町村民所得推計報告書



出典：平成19年度市町村民所得推計報告書

(参考)1人当り総生産額(市町村内総生産額を就業人口で単純に除したもの)

単位：百万円

区分	西之表市	中種子町	南種子町	上屋久町	屋久町	熊毛計	県計
第1次産業	1.97	2.51	1.75	1.79	1.55	2.04	2.36
農業	2.01	2.50	1.70	1.70	1.63	2.06	2.17
林業	7.29	17.67	5.89	1.30	0.56	2.58	6.68
水産業	1.23	2.26	2.29	2.33	1.70	1.69	3.83
第2次産業	4.81	5.06	6.62	11.08	8.81	6.79	6.20
鉱業	6.00	24.27	33.50	8.80	5.00	17.13	18.03
製造業	6.29	5.35	5.57	19.85	10.45	9.69	7.28
建設業	4.20	4.41	6.86	5.91	8.27	5.45	4.72
第3次産業	7.23	9.01	8.28	7.21	7.31	7.69	7.73
電気・ガス・水道業	15.66	34.13	26.98	18.13	76.00	23.15	23.55
卸売・小売業	2.52	3.10	3.01	2.59	2.01	2.60	4.36
金融・保険業	16.97	18.89	17.38	12.99	20.71	16.83	18.06
不動産業	507.17	-	558.00	1083.50	437.40	689.78	130.03
運輸・通信業	10.49	18.07	12.21	9.00	12.34	11.66	10.85
サービス業	3.82	4.52	6.33	5.45	5.22	4.84	5.16
政府サービス生産者	15.68	18.64	12.39	13.81	13.30	14.98	10.80
対家計民間非営利サービス生産者	0.84	2.64	1.79	1.09	0.10	1.25	1.21

平成17年度

単位：百万円

区分	西之表市	中種子町	南種子町	上屋久町	屋久町	熊毛計	県計
第1次産業	1.89	2.37	1.75	1.71	1.53	1.96	2.33
農業	1.92	2.37	1.71	1.52	1.57	1.97	2.12
林業	10.62	18.67	4.25	3.17	0.94	3.59	7.86
水産業	1.10	1.96	2.35	1.79	1.59	1.51	3.95
第2次産業	4.18	4.61	6.10	9.88	10.66	6.41	6.50
鉱業	3.50	6.80	40.00	9.10	21.00	9.59	22.91
製造業	6.07	5.34	6.86	17.13	11.72	9.28	7.66
建設業	3.41	4.27	5.63	5.50	10.27	5.16	4.86
第3次産業	7.23	9.19	8.62	7.44	7.48	7.84	7.77
電気・ガス・水道業	14.76	32.44	25.61	17.27	76.88	22.16	23.26
卸売・小売業	2.47	3.03	3.06	2.66	2.04	2.59	4.20
金融・保険業	17.64	20.50	18.26	12.79	21.58	17.54	19.07
不動産業	556.27	-	560.50	1090.00	439.80	724.82	133.17
運輸・通信業	10.41	18.16	12.36	9.26	12.41	11.72	10.90
サービス業	3.79	4.64	6.89	5.96	5.50	5.07	5.24
政府サービス生産者	15.98	19.51	12.65	13.61	13.55	15.28	11.02
対家計民間非営利サービス生産者	0.85	2.63	1.83	0.56	0.11	1.18	1.20

平成18年度

出典：平成19年度市町村民所得推計報告書

単位：百万円

区分	西之表市	中種子町	南種子町	上屋久町	屋久町	熊毛計	県計
第1次産業	1.90	2.44	1.81	1.71	1.59	2.00	2.39
農業	1.95	2.44	1.76	1.51	1.69	2.02	2.20
林業	9.83	15.00	4.43	3.13	0.75	3.24	7.33
水産業	1.03	2.17	2.61	1.86	1.45	1.50	4.01
第2次産業	5.01	3.60	4.70	11.25	6.96	6.11	6.72
鉱業	2.75	6.13	19.50	7.00	4.00	6.77	26.10
製造業	6.82	5.69	4.90	19.98	11.88	10.05	8.27
建設業	4.23	2.70	4.54	5.84	5.20	4.36	4.47
第3次産業	7.24	9.13	8.72	7.50	7.58	7.87	7.76
電気・ガス・水道業	13.87	29.75	25.36	16.67	74.13	21.19	21.22
卸売・小売業	2.43	3.00	3.05	2.63	2.02	2.56	4.10
金融・保険業	17.97	21.06	19.00	12.95	22.72	17.94	19.41
不動産業	564.36	-	566.75	1116.50	564.00	771.86	137.69
運輸・通信業	10.60	18.05	12.28	9.38	12.60	11.81	10.99
サービス業	3.82	4.62	7.05	6.05	5.60	5.13	5.28
政府サービス生産者	16.33	19.87	13.01	13.83	14.09	15.64	11.27
対家計民間非営利サービス生産者	0.82	2.52	1.77	0.54	0.11	1.13	1.17

平成19年度

出典：平成19年度市町村民所得推計報告書

4 金融

金融機関別預貯金残高状況

単位：百万円，%

区分	平成12年度末		平成17年度末		平成20年度末		平成21年度末		伸び率 (d)/(c)
	種子島 屋久島	計 (a)	種子島 屋久島	計 (b)	種子島 屋久島	計 (c)	種子島 屋久島	計 (d)	
鹿児島銀行	40,482	54,064	28,622	40,670	28,123	40,284	28,855	40,956	101.7
南日本銀行	6,402	14,012	5,786	12,147	5,545	11,873	5,515	11,854	99.8
鹿児島相互信用金庫	9,263	9,263	22,821	22,821	21,005	21,005	21,506	21,506	102.4
労働金庫	6,722	6,722	7,205	7,205	7,463	7,463	7,483	7,483	100.3
農業協同組合	26,850	31,857	30,019	35,422	37,209	37,209	37,307	37,307	100.3
漁業協同組合	2,377	588	1,467	1,990	1,326	1,868	1,646	2,137	114.4
合計	92,096	118,883	95,920	120,255	119,702	119,702	121,243	121,243	101.3

資料：各金融機関

※小数点以下を四捨五入しているため、内訳と合計は一致しない。

金融機関別、産業別貸出残高状況

単位：百万円

区分	平成12年度末		平成17年度末		平成20年度末		平成21年度末		平成21年度末の金融機関別内訳				
	種子島 屋久島	計	種子島 屋久島	計	種子島 屋久島	計	種子島 屋久島	計	鹿児島銀行	鹿児島相互信用金庫	労働金庫	農業協同組合	漁業協同組合
第一次産業	4,447	5,430	3,369	4,119	4,761	4,761	4,404	4,404	77	243	0	3,135	604
第二次産業	5,846	9,809	7,353	9,950	8,936	8,936	9,329	9,329	1,497	5,012	0	215	0
第三次産業	23,938	5,880	24,668	31,670	30,528	30,528	23,876	23,876	5,410	3,373	0	7,893	0
合計	34,231	10,826	35,390	45,739	44,225	44,225	37,609	37,609	6,984	8,628	0	11,243	604

※小数点以下を四捨五入しているため、内訳と合計は一致しない。

※H18年度より、農業協同組合が合併し「種子屋久農協」1つになったため、種子島・屋久島の合計で計上。

※労働金庫は全て個人向けの貸付のため計上していない。

資料：各金融機関