

## 第6 生活

### 1 健康

熊毛地域には病院4、一般診療所22、歯科診療所15の医療施設と介護老人保健施設1があり、その開設場所としては、種子島地区で各市町の市街地及び町中心部に開設され、屋久島地区で町中心部のほか、町立へき地診療所が永田地区・栗生地区・口永良部島に開設されています。

鹿児島県保健医療計画（平成30年策定）で定められた熊毛保健医療圏における基準病床数（一般病床及び療養型病床）214床に対し、既存の病床数は444床となっています。一方、医療従事者をみると、医師・歯科医師一人当たりの人口は県平均に比べて大幅に多くっており、医療従事者の確保は離島の課題です。

また、重篤患者の多くは高速船や、県のドクターヘリ、防災ヘリなどにより、鹿児島市へ搬送しており、高度専門医療は鹿児島保健医療圏への依存度が高くなっています。

西之表保健所及び屋久島保健所では、精神保健福祉の向上や難病対策、感染症の予防対策、安全で衛生的な生活環境を確保するための食品等の安全衛生対策、薬物乱用防止、動物管理・愛護対策を図るとともに、県民の健康づくりを社会で支援する「健康かごしま21」を推進し、住民が健康でいきいきと生活できる地域づくりに努めています。

#### ■病院数、一般診療所数、医師数、歯科診療所数、歯科医師数

単位：箇所、床、人

区 分	病院		一般診療所		医師数	診療に従事している医師1人当たりの人口	歯科診療所	歯科医師数	診療に従事している歯科医師1人当たりの人口	
	数	病床数	数	病床数						
種子島	西之表市	2	334	6	36	30	530	7	10	1,566
	中種子町	0	0	5	36	3	2,757	3	6	1,336
	南種子町	1	62	2	0	5	1,153	2	2	2,791
	計	3	396	13	72	38	787	12	18	1,627
屋久島	屋久島町	1	140	9	0	16	810	3	6	2,113
熊毛計		4	536	22	72	54	794	15	24	1,748
県 計		252	34,111	1,409	5,703	4,300	388	816	1,340	1,221

資料：平成28年度医科・歯科届、平成29年1月1日推計人口、

平成27年衛生統計年報等

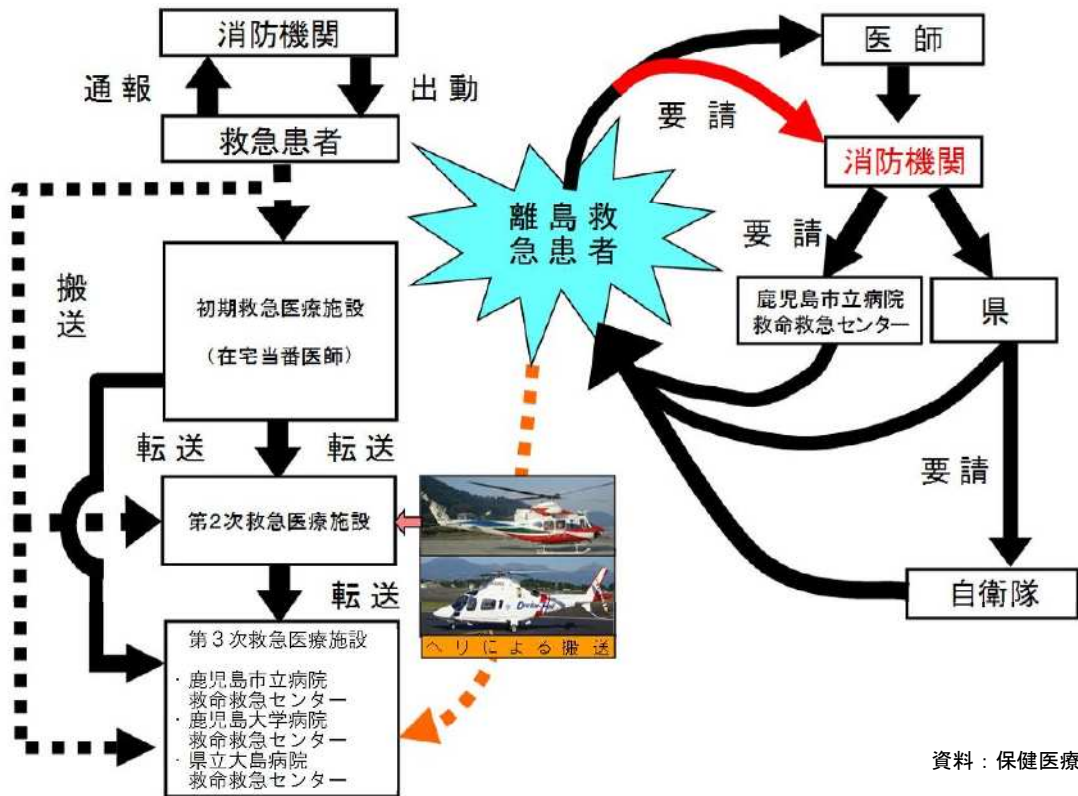
■主要死因別死亡者数・順位（熊毛管内）

単位：人

	平成 12 年		平成 17 年		平成 22 年		平成 28 年		平成 29 年		県計 (平成 29 年)	
	死亡者数	順位	死亡者数	順位	死亡者数	順位	死亡者数	順位	死亡者数	順位	死亡者数	順位
脳血管疾患	88	3	85	3	67	3	51	5	48	5	2,055	3
悪性新生物	174	1	156	1	142	1	186	1	171	1	5,270	1
老衰	14	6	14	6	36	5	58	4	55	3	1,579	5
心疾患 (高血圧症除く)	101	2	92	2	95	2	86	2	108	2	3,439	2
肺炎及び 気管支炎	43	4	70	4	52	4	80	3	53	4	1,969	4
結核	0	11	0	-	0	-	0	-	0	-	34	11
不慮の事故	18	5	29	5	30	6	25	6	29	6	739	6
肝硬変 (アルコール性除く)	3	10	2	9	4	9	4	8	2	8	130	8
胃及び十二 指腸潰瘍	4	9	1	10	5	8	3	9	1	9	49	10
高血圧性疾患	5	8	3	8	1	10	0	-	1	9	102	9
自殺	13	7	14	6	15	7	6	7	10	7	270	7
その他	102	-	130	-	141	-	184	-	192	-	6,197	-
計	565	-	596	-	588	-	683	-	670	-	21,833	-

資料：人口動態統計

# ■ 救急患者搬送体制



■救急出動件数（熊毛管内）

	火災	自然災害	水害	交通事故	労働災害	運動競技	一般負傷	加害	自損行為	急病	その他				合計							
											転院搬送	医師搬送	資機材搬送	その他搬送	うち島外搬送							
															ヘリコプター	定期船	高速船	航空機	海保巡視船			
H18	6	0	5	127	24	17	238	8	16	1,096	282	158	1	3	120	1,819	105	41	5	54	5	0
H19	4	1	5	116	22	24	243	9	29	1,165	284	159	2	0	123	1,902	114	64	1	46	3	0
H20	2	1	7	113	12	21	249	9	26	1,070	263	145	1	1	116	1,773	104	66	1	37	0	0
H21	4	0	5	132	17	10	234	4	29	1,085	210	142	0	0	68	1,730	67	46	0	20	1	0
H22	4	1	9	110	18	11	283	8	30	1,216	215	211	0	0	4	1,905	58	36	0	20	2	0
H23	5	1	5	100	21	15	299	9	22	1,255	201	197	1	2	1	1,933	65	47	0	17	0	1
H24	0	0	4	112	13	22	313	9	16	1,359	227	204	21	0	2	2,075	97	78	0	17	2	0
H25	2	0	7	98	17	16	305	10	24	1,388	267	235	20	1	11	2,134	97	80	0	16	1	0
H26	1	2	3	108	24	10	315	2	14	1,339	287	236	43	1	7	2,105	96	89	0	6	1	0
H27	1	1	2	100	15	10	366	4	17	1,385	245	213	21	1	10	2,146	110	94	0	15	1	0
H28	1	2	13	85	18	21	397	5	17	1,466	272	233	26	2	11	2,277	112	96	0	15	1	0
H29	5	1	11	109	24	22	401	8	16	1,527	295	260	29	0	6	2,419	129	120	0	7	2	0

資料：熊毛地区消防組合

## 2 福祉

全国的に高齢化が進む中で、管内の高齢化率は、平成29年10月1日現在で35.3%となっており、県平均の30.8%を4.5ポイント上回っています。今後においても高齢化の進行は避けられない状況にあり、生活支援及び介護保険サービスの充実が望まれるところです。

介護体制としては、平成30年11月1日現在で特別養護老人ホーム8を含め施設サービス9、居宅サービス61事業所等が指定されています。

また、平成18年4月の介護保険制度の改正により介護予防を重視することとなり、全市町に地域包括支援センターが設置されています。

平成18年4月に施行された障害者自立支援法は、制度の谷間のない支援の提供や難病患者を支援対象とするなどの見直しが行われ、障害者総合支援法として平成25年4月に改正施行されています。

平成30年3月に策定された新たな県障害者計画においては、障害者一人ひとりの人格と個性が尊重される社会の実現を目指し、各種施策を積極的に推進することとしております。管内においては、人口に占める障害のある方の割合が県の平均を上回る一方、障害福祉サービスの利用が島内に限定されるなどの制約があることから、自立支援協議会等において課題の整理や対応策の検討を行い、障害福祉サービス提供基盤の整備等に努めるとともに、平成26年10月に開設された「くまげ障害者就業・生活支援センター」とも連携を図り、障害者の就業支援に努めます。

平成30年11月1日現在で障害者総合支援法により2施設、37事業所が、また児童福祉法により1施設、6事業所が指定されています。

保育所は11カ所あり、休日保育等に対する補助を行う保育対策等促進事業を実施しています。

高齢者や障害者等が住み慣れた地域で安心して暮らすために、地域共生社会の実現のための地域づくりやネットワーク体制の整備を推進しています。

生活保護については、ほぼ横ばいの状況（熊毛計15.0%）となっており、保護率は県平均を4.2ポイント下回っています。

また、平成27年4月に施行された生活困窮者自立支援法により、生活保護に至る前の生活困窮者の自立の促進が図られるよう努めます。

### ■生活保護の状況（平成29年度平均）

区 分		推計人口	被保護世帯	被保護人員(人)	保護率(%)
種 子 島	西之表市	15,453	225	263	17.0
	中種子町	7,885	59	69	8.8
	南種子町	5,581	47	69	12.3
	計	28,919	331	401	13.9
屋久島町		12,512	159	223	17.8
熊毛計		41,431	490	623	15.0
県 計		1,625,572	23,909	31,138	19.2

資料：熊毛支庁地域保健福祉課

注：推計人口、被保護世帯数、被保護人員は各月の数を累計したものを12で除した数(小数点以下四捨五入)  
 保護率＝被保護人員(停止を含む)の年間累計÷推計人口の年間累計×1,000(小数第2位を四捨五入)  
 (四捨五入の関係で表中の計算は不一致となる場合がある。)

■在宅高齢者の状況

単位：人

区分	人口総数	65歳以上		ねたきり (世帯)	独り暮らし (世帯)	
			高齢化率(%)			
種子島	西之表市	15,472	5,527	35.7	138	2,053
	中種子町	7,885	2,952	37.5	75	1,104
	南種子町	5,594	1,940	34.7	42	662
	計	28,951	10,419	36.0	255	3,819
屋久島町	12,516	4,200	33.6	74	1,585	
熊毛計	41,467	14,619	35.3	329	5,404	

人口総数、65歳以上、高齢化率は平成29年県推計人口（平成29年10月1日現在）  
ねたきり（要介護5）、独り暮らしは平成30年3月31日現在  
資料：熊毛支庁地域保健福祉課

■90歳以上高齢者数調べ

単位：人

区分	90～99歳			100歳			101歳以上			合計			
	男	女	計	男	女	計	男	女	計	男	女	計	
種子島	西之表市	103	313	416	0	3	3	0	9	9	103	325	428
	中種子町	57	180	237	0	4	4	1	6	7	58	190	248
	南種子町	43	115	158	0	2	2	0	2	2	43	119	162
	計	203	608	811	0	9	9	1	17	18	204	634	838
屋久島町	75	239	314	2	6	8	0	2	2	77	247	324	
熊毛計	278	847	1,125	2	15	17	1	19	20	281	881	1,162	

平成30年9月1日現在  
資料：熊毛支庁地域保健福祉課

■老人クラブ状況

区分	60歳以上の人口(人) (a)	クラブ数	会員数(人) (b)	加入率(%) (b)/(a)*100
種子島	西之表市	36	1,457	21.2
	中種子町	26	1,028	28.3
	南種子町	28	1,219	50.5
	計	90	3,704	28.7
屋久島町	22	1,150	21.7	
熊毛計	112	4,854	26.7	

60歳以上の人口は平成29年県推計人口（平成29年10月1日現在）。クラブ数、会員数は平成30年3月31日現在  
資料：熊毛支庁地域保健福祉課

■老人福祉施設入所状況

単位：人

区分	つまべに苑	わかさ園	百合砂苑	現和苑	南界園	芙蓉苑	長谷の里	縄文の郷	竜天園	管外施設			合計		
	(養護)	(特養)	(特養)	(特養)	(特養)	(特養)	(特養)	(特養)	(特養)	養護	特養	計	養護	特養	計
	中種子町	西之表市	西之表市	西之表市	中種子町	南種子町	南種子町	屋久島町	屋久島町						
種子島	西之表市	0	71	38	28	0	0	0	0	5	5	10	5	142	147
	中種子町	37	7	6	0	77	17	0	0	0	2	2	37	109	146
	南種子町	4	0	1	0	3	30	17	0	0	1	1	4	52	56
	計	41	78	45	28	80	47	17	0	0	5	8	13	46	303
屋久島町	0	0	0	0	0	0	0	63	70	0	2	2	0	135	135
熊毛計	41	78	45	28	80	47	17	63	70	5	10	15	46	438	484

平成30年11月1日現在  
資料：熊毛支庁地域保健福祉課

■児童福祉施設入所状況

単位：人

区分	児童養護施設	福祉型入所施設	医療型入所施設	乳児院	ファミリーホーム	里親委託	児童心理治療施設	自立支援施設	計	保育所
種子島	西之表市	0	0	0	1	1	2	1	6	322
	中種子町	3	1	1	0	0	0	0	5	150
	南種子町	7	0	0	0	0	0	0	7	105
	計	10	1	1	1	1	2	1	18	577
屋久島町	4	13	1	0	0	0	0	18	179	
熊毛計	14	14	2	1	1	2	1	36	756	

平成30年11月1日現在  
資料：熊毛支庁地域保健福祉課

■母子会等の状況

単位：人

区分	母子寡婦世帯	母子寡婦会員	加入率(%)	父子世帯	
種子島	西之表市	2,353	44	1.9	44
	中種子町	334	27	8.1	15
	南種子町	250	36	14.4	16
	計	2,937	107	3.6	75
屋久島町	334	15	4.5	36	
熊毛計	3,271	122	3.7	111	

世帯数は平成30年7月1日現在、会員数は平成30年10月末日現在  
資料：熊毛支庁地域保健福祉課

■障害者自立支援施設入所及び通所状況（管内）

単位：人

区分		たちばな園 (施設入所) (西之表市)	あかつき園 (施設入所) (中種子町)	風の街 (就労継続) (西之表市)	レインボー 赤尾木 (就労継続) (西之表市)	スカイ (就労継続) (西之表市)	きぼう館 種子島 (就労継続) (西之表市)	ワーク・ メーテオ (就労施設) (西之表市)
種子島	西之表市	20	10	9	20	4	7	23
	中種子町	10	15	0	3	2	1	14
	南種子町	5	7	0	1	4	2	8
	計	35	32	9	24	10	10	45
屋久島町		4	8	0	1	0	0	1
熊毛計		39	40	9	25	10	10	46

区分		ほのほの (就労継続) (西之表市)	共生工房 猿蟹川 (就労継続) (中種子町)	あかつき 工房 (就労継続) (中種子町)	屋久の郷 (就労継続) (屋久島町)	にじいろの 樹 (就労継続) (屋久島町)	オリオン (生活介護) (西之表市)	みんなの おうち (自立・生活) (屋久島町)	計
種子島	西之表市	9	24	4	0	0	14	0	144
	中種子町	4	4	8	0	0	4	0	65
	南種子町	2	2	5	0	0	7	0	43
	計	15	30	17	0	0	25	0	252
屋久島町		1	1	2	29	10	2	5	64
熊毛計		16	31	19	29	10	27	5	316

平成30年11月1日現在

資料：熊毛支庁地域保健福祉課

■身体障害者手帳の交付状況

単位：人

区分		1級	2級	3級	4級	5級	6級	計
種子島	西之表市	312	189	240	242	41	56	1,080
	中種子町	178	111	153	172	34	40	688
	南種子町	122	62	80	87	17	23	391
	計	612	362	473	501	92	119	2,159
屋久島町		231	149	155	199	41	87	862
熊毛計		843	511	628	700	133	206	3,021

平成30年3月末現在

資料：熊毛支庁地域保健福祉課

■知的障害児（者）の療育手帳交付状況

単位：人

区分		A1	A2	A	B1	B2	B	計
種子島	西之表市	34	53	1	79	51	0	218
	中種子町	22	34	2	45	21	1	125
	南種子町	15	20	3	26	18	1	83
	計	71	107	6	150	90	2	426
屋久島町		38	30	3	59	56	5	191
熊毛計		109	137	9	209	146	7	617

平成30年3月末現在  
資料：熊毛支庁地域保健福祉課

■精神障害者の精神保健福祉手帳交付状況

単位：人

区分		1級	2級	3級	計
種子島	西之表市	1	59	20	80
	中種子町	3	18	7	28
	南種子町	0	14	4	18
	計	4	91	31	126
屋久島町		2	57	12	71
熊毛計		6	148	43	197

平成30年3月末現在  
資料：熊毛支庁地域保健福祉課

■民生委員・児童委員の任命状況

単位：人

区分	基準定数	現員	内訳		女性率 (%)	
			男	女		
種子島	西之表市	53 ( 3)	52 ( 3)	20 ( 0)	32 ( 3)	61.5
	中種子町	27 ( 2)	27 ( 2)	11 ( 0)	16 ( 2)	59.3
	南種子町	26 ( 2)	26 ( 2)	14 ( 1)	12 ( 1)	46.2
	計	106 ( 7)	105 ( 7)	45 ( 1)	60 ( 6)	57.1
屋久島町		42 ( 2)	42 ( 2)	22 ( 1)	20 ( 1)	47.6
熊毛計		148 ( 9)	147 ( 9)	67 ( 2)	80 ( 7)	54.4

注：（ ）内は主任児童委員数で内書き

平成30年11月1日現在  
資料：熊毛支庁地域保健福祉課



■福祉施設

平成30年11月1日現在

施設の種類	所在地	施設名	設置者名	入所定員	開設年月日
養護老人ホーム	中種子町	養護老人ホームつまべに苑	社会福祉法人 百合砂	50	平18. 4. 1
	小計	1		50	
老人福祉センター	西之表市	西之表市老人福祉センター	西之表市	—	昭58. 4. 1
	中種子町	中種子町老人福祉センター	中種子町	—	昭57. 4. 1
	小計	2			
老人憩いの家	屋久島町	屋久島町老人憩いの家	屋久島町	—	昭47. 4. 1
	小計	1			
障害児入所施設	中種子町	あかつき学園	社会福祉法人 暁星会	17	平18. 4. 1
	小計	1		17	
保育園	西之表市	若宮保育園	社会福祉法人 鹿児島県保育連合会	100	平19. 4. 1
	西之表市	国上みさき保育園	社会福祉法人 国上会	30	平24. 4. 1
	西之表市	住吉さくら保育園	社会福祉法人 住吉がじゅまる会	30	平24. 4. 1
	西之表市	現和みどり保育園	社会福祉法人 現和会	30	平24. 4. 1
	西之表市	平和の園保育園	社会福祉法人 聖母会	60	昭27. 5. 24
	西之表市	安納双葉保育園	社会福祉法人 安納双葉福祉会	40	昭52. 3. 31
	中種子町	中央保育所	中種子町	140	昭47. 4. 1
	南種子町	あおぞら保育園	南種子町	130	平14. 9. 1
	屋久島町	なかよし保育園	社会福祉法人 しゃくなげ福祉会	80	昭55. 4. 30
	屋久島町	白百合保育園	社会福祉法人 大照福祉会	20	昭37. 11. 1
	屋久島町	安房保育園	社会福祉法人 明星会	60	昭57. 3. 31
小計	11		720		
認定こども園	西之表市	認定こども園きりすとかども園	学校法人 種子島シオン学園	75	平21. 6. 1
	西之表市	認定こども園めいろうこども園	学校法人 種子島シオン学園	85	平26. 4. 1
	南種子町	中央認定こども園	学校法人 古市学園	114	平20. 4. 1
	屋久島町	認定こども園ゆかり幼稚園どんぐりの森保育園	学校法人 ゆかり文化学園	95	平24. 9. 1
	屋久島町	認定こども園すみれ子ども園	学校法人 如竹学園	80	平24. 9. 1
	屋久島町	認定こども園あゆみの森こども園	学校法人 光の子ども自然学園	60	平27. 4. 1
	小計	6		509	
児童館	西之表市	かもめ児童館	西之表市	—	昭47. 4. 1
	西之表市	美浜児童センター	西之表市	—	昭50. 4. 30
	中種子町	坂井児童館	中種子町	—	昭47.4.1休止中
	南種子町	山崎児童館	南種子町	—	昭43.3.29休止中
	屋久島町	宮之浦児童館	屋久島町	—	昭56. 4. 1
	小計	5			
へき地保健福祉館	中種子町	古房へき地保健福祉館	中種子町	—	昭47. 4. 1
	屋久島町	口永良部へき地保健福祉館	屋久島町	—	昭45. 4. 1
	屋久島町	原へき地保健福祉館	屋久島町	—	昭49. 3. 22
	屋久島町	春牧へき地保健福祉館	屋久島町	—	昭51.3.31休止中
	小計	4			
生活館	屋久島町	屋久島町楠川生活館	屋久島町	—	昭51. 3. 31
	屋久島町	屋久島町長峰生活館	屋久島町	—	昭53. 3. 31
	屋久島町	屋久島町吉田生活館	屋久島町	—	昭58. 4. 1
	屋久島町	屋久島町栗生生活館	屋久島町	—	昭54. 5. 1
	屋久島町	屋久島町平内生活館	屋久島町	—	昭63. 4. 1
	屋久島町	屋久島町松峯生活館	屋久島町	—	昭59. 4. 1
	屋久島町	屋久島町永久保生活館	屋久島町	—	昭56. 4. 1
	屋久島町	屋久島町湯泊生活館	屋久島町	—	昭57. 4. 1
	小計	8			
地域福祉センター	南種子町	南種子町福祉センター	南種子町	—	平12. 11. 1
	屋久島町	屋久島町地域福祉センター（縄文の苑）	屋久島町	—	平 6. 3. 30
	屋久島町	屋久島町総合福祉センター（こまどり館）	屋久島町	—	平 8. 10. 1
	小計	3			
合計		42			

福祉施設のうち、養護老人ホーム及び老人福祉センター以外の老人福祉施設については、「介護保険法に係る指定事業所」の項目に記載。  
また、知的障害者入所更正施設及び知的障害者通所授産施設については、「障害者総合支援法に係る指定施設・事業所」の項目に記載。

■介護保険法に係る指定事業所

ア 介護保険施設・居宅サービス事業所

平成30年11月1日現在

事業種別	所在地	指定事業所名	設置者名	入所定員	指定年月日	
介護保険施設	介護老人福祉施設 (特別養護老人ホーム)	西之表市 特別養護老人ホームわかさ園	社会福祉法人 ふよう会	80	平12. 4. 1	
		西之表市 特別養護老人ホーム百合砂苑	社会福祉法人 百合砂	50	平14. 10. 31	
		中種子町 特別養護老人ホーム南界園	社会福祉法人 慈愛会	80	平12. 4. 1	
		南種子町 特別養護老人ホーム芙蓉苑	社会福祉法人 幸風会	50	平12. 4. 1	
		屋久島町 特別養護老人ホーム縄文の郷	社会福祉法人 愛心会	70	平12. 4. 1	
		屋久島町 特別養護老人ホーム竜天園	社会福祉法人 淳成会	70	平12. 4. 1	
		小 計	6		400	
	介護老人保健施設	西之表市 介護老人保健施設わらび苑	社会医療法人 義順顕彰会	97	平12. 4. 1	
		小 計	1		97	
	合 計		7		497	
居宅サービス事業所	訪問介護(ホームヘルプサービス)	西之表市 平安閣介護支援センターつばさ	株式会社 たねがしま平安閣	-	平19. 2. 1	
		西之表市 有限会社 和	有限会社 和	-	平12. 4. 1	
		西之表市 種子屋久農業協同組合訪問介護事業西之表営業所	種子屋久農業協同組合	-	平18. 4. 1	
		西之表市 有限会社 義福	有限会社 義福	-	平12. 4. 1	
		西之表市 わかさ園ホームヘルプステーション	社会福祉法人 ふよう会	-	平12. 4. 1	
		西之表市 ひまわりヘルパー事業所	有限会社 ひまわり	-	平15. 12. 1	
		西之表市 ありがとう	株式会社 PRO	-	平21. 8. 1	
		中種子町 南界園訪問介護センター	社会福祉法人 慈愛会	-	平12. 4. 1	
		中種子町 中種子町社会福祉協議会訪問介護事業所	社会福祉法人 中種子町社会福祉協議会	-	平12. 4. 1	
		中種子町 種子屋久農業協同組合訪問介護事業くまげ事業所	種子屋久農業協同組合	-	平18. 4. 1	
		中種子町 訪問介護センターおたつめたつ	特定非営利活動法人 環境福祉サービス	-	平14. 3. 4	
		中種子町 中種子クリニック	社会医療法人 鹿児島愛心会	-	平20. 12. 1	
		南種子町 芙蓉苑ホームヘルプセンター	社会福祉法人 幸風会	-	平12. 4. 1	
		南種子町 社会福祉法人 南種子町社会福祉協議会指定訪問介護事務所	社会福祉法人 南種子町社会福祉協議会	-	平12. 4. 1	
		屋久島町 ホームヘルプサービス縄文の郷	社会福祉法人 愛心会	-	平12. 4. 1	
		屋久島町 屋久島町社協 ヘルパーステーション縄文の苑	社会福祉法人 屋久島町社会福祉協議会	-	平19. 10. 1	
		屋久島町 有限会社岡村ひまわりのお家	有限会社 岡村	-	平15. 10. 30	
		屋久島町 屋久島町社協訪問介護事業所 こまどり館	社会福祉法人 屋久島町社会福祉協議会	-	平19. 10. 1	
		屋久島町 つわぶき	合同会社ライフサポート大峯	-	平27. 7. 1	
		小 計	19			
	訪問入浴介護	西之表市 西之表市社協訪問入浴介護事業所	社会福祉法人 西之表市社会福祉協議会	-	平23. 4. 18	
		中種子町 中種子町社協指定訪問入浴介護事業所	社会福祉法人 中種子町社会福祉協議会	-	平12. 10. 23	
		屋久島町 屋久島町社協 訪問入浴介護事業所 縄文の苑	社会福祉法人 屋久島町社会福祉協議会	-	平19. 10. 1	
		小 計	3			
	訪問看護 (訪問看護ステーションのみ)	西之表市 訪問看護ステーション 野の花	社会医療法人 義順顕彰会	-	平12. 4. 1	
		西之表市 社会福祉法人百合砂 訪問看護ステーションミント	社会福祉法人 百合砂	-	平28. 4. 1	
		中種子町 訪問看護ステーション がじゅまる	合同会社 Root's	-	平30. 6. 1	
南種子町 訪問看護ステーション ここの葉		合同会社 コトノハ	-	平28. 10. 20		
屋久島町 訪問看護ステーション 雲雀		合同会社 アイメディック	-	平28. 5. 1		
	小 計	5				
通所介護	西之表市 わかさ園デイサービスセンター	社会福祉法人 ふよう会	-	平12. 4. 1		
	西之表市 デイサービスセンター百合砂苑	社会福祉法人 百合砂	-	平14. 10. 31		
	西之表市 社会福祉法人西之表市社会福祉協議会「生きいきデイサービスセンター」	社会福祉法人 西之表市社会福祉協議会	-	平25. 4. 1		
	中種子町 中種子クリニック	社会医療法人 鹿児島愛心会	-	平20. 12. 1		
	中種子町 南界園通所介護センター	社会福祉法人 慈愛会	-	平12. 4. 1		
	南種子町 芙蓉苑デイサービスセンター	社会福祉法人 幸風会	-	平12. 4. 1		
	南種子町 南種子町社協 河内温泉デイサービスセンター	社会福祉法人 南種子町社会福祉協議会	-	平18. 4. 12		
	屋久島町 屋久島町社協 デイサービスセンター 縄文の苑	社会福祉法人 屋久島町社会福祉協議会	-	平19. 10. 1		
	屋久島町 屋久島町社協 通所介護事業所 こまどり館	社会福祉法人 屋久島町社会福祉協議会	-	平19. 10. 1		
屋久島町 デイサービス安房の丘	社会福祉法人 愛心会	-	平24. 11. 1			
屋久島町 デイサービス 屋久の杜	社会福祉法人 愛心会	-	平27. 12. 1			
	小 計	11				
短期入所生活介護 (ショートステイ)	西之表市 特別養護老人ホームわかさ園	社会福祉法人 ふよう会	15	平12. 4. 1		
	西之表市 ショートステイ百合砂苑	社会福祉法人 百合砂	10	平14. 10. 31		
	西之表市 ショートステイ現和苑	社会福祉法人 百合砂	1	平23. 6. 27		
	西之表市 ショートステイやまびこ	株式会社 たねがしま平安閣	24	平26. 2. 1		
	中種子町 特別養護老人ホーム南界園	社会福祉法人 慈愛会	10	平12. 4. 1		
	中種子町 ショートステイツまべに苑	社会福祉法人 百合砂	20	平18. 3. 27		
	南種子町 特別養護老人ホーム芙蓉苑	社会福祉法人 幸風会	12	平12. 4. 1		
	南種子町 ショートステイふりいじあ	特定非営利活動法人NPOふりいじあ	21	平18. 7. 26		
	南種子町 小規模特別養護老人ホーム 長谷の里	社会福祉法人 幸風会	20	平27. 12. 1		
	屋久島町 特別養護老人ホーム縄文の郷	社会福祉法人 愛心会	20	平12. 4. 1		
屋久島町 特別養護老人ホーム竜天園	社会福祉法人 淳成会	12	平12. 4. 1			

	小計	11		165		
事業所別	所在地	指定事業所名	設置者名	専用床数	指定年月日	
居宅サービス事業所	特定施設入所者生活介護	中種子町	養護老人ホーム つまべに苑	社会福祉法人 百合砂	50	平18.10.1
		小計	1		50	
	福祉用具貸与	西之表市	有限会社 義福	有限会社 義福	-	平14.6.11
		中種子町	株式会社 東宏福祉用具貸与事業所	株式会社 東宏	-	平12.4.24
		中種子町	株式会社イオレ ゆうあいサービス	株式会社 イオレ	-	平21.8.1
		南種子町	社会福祉法人 南種子町社会福祉協議会指定福祉用具貸与事業所	社会福祉法人 南種子町社会福祉協議会	-	平12.4.3
		屋久島町	株式会社 カクイックスウィング 屋久島オフィス	株式会社 カクイックスウィング	-	平28.5.1
		小計	5			
	特定福祉用具販売	西之表市	有限会社 義福	有限会社 義福	-	平18.4.1
		中種子町	株式会社 東宏福祉用具貸与事業所	株式会社 東宏	-	平18.4.1
		中種子町	株式会社イオレ ゆうあいサービス	株式会社 イオレ	-	平21.8.1
		南種子町	社会福祉法人 南種子町社会福祉協議会指定福祉用具販売事業所	社会福祉法人 南種子町社会福祉協議会	-	平18.4.1
		屋久島町	株式会社 カクイックスウィング 屋久島オフィス	株式会社 カクイックスウィング	-	平28.5.1
	小計	5				
	合計		60			
総計		67				

## イ 介護予防サービス事業所

平成30年11月1日現在

事業種別	所在地	指定事業所名	設置者名	入所定員	指定年月日
介護予防訪問介護 (ホームヘルプサービス)	西之表市	平安閣介護支援センターつばさ	株式会社 たねがしま平安閣	-	平19.2.1
	西之表市	有限会社 和	有限会社 和	-	平18.4.1
	西之表市	種子屋久農業協同組合訪問介護事業西之表事業所	種子屋久農漁協同組合	-	平18.4.1
	西之表市	有限会社 義福	有限会社 義福	-	平18.4.1
	西之表市	わかさ園ホームヘルプサービスステーション	社会福祉法人 ふよう会	-	平18.4.1
	西之表市	ひまわりヘルパー事業所	有限会社 ひまわり	-	平18.4.1
	中種子町	ホームヘルプサービスつまべに苑	社会福祉法人 百合砂	-	平18.10.1
	中種子町	南界園訪問介護センター	社会福祉法人 慈愛会	-	平18.4.1
	中種子町	中種子町社会福祉協議会訪問介護事業所	社会福祉法人 中種子町社会福祉協議会	-	平18.4.1
	中種子町	種子屋久農業協同組合訪問介護事業くまげ事業所	種子屋久農業協同組合	-	平18.4.1
	中種子町	訪問介護センターおたつめたつ	特定非営利活動法人 環境福祉サービス	-	平18.4.1
	中種子町	中種子クリニック	社会医療法人 鹿児島愛心会	-	平20.12.1
	南種子町	芙蓉苑ホームヘルプセンター	社会福祉法人 幸風会	-	平18.4.1
	南種子町	社会福祉法人 南種子町社会福祉協議会指定訪問介護事業所	社会福祉法人 南種子町社会福祉協議会	-	平18.4.1
	屋久島町	ホームヘルプサービス縄文の郷	社会福祉法人 愛心会	-	平20.4.1
	屋久島町	屋久島町協 ヘルパーステーション縄文の苑	社会福祉法人 屋久島町社会福祉協議会	-	平20.4.1
	屋久島町	有限会社岡村ひまわりのお家	有限会社 岡村	-	平18.4.1
	屋久島町	屋久島町協訪問介護事業所 こまどり館	社会福祉法人 屋久島町社会福祉協議会	-	平20.4.1
	屋久島町	つわぶき	合同会社ライフサポート大峯	-	平27.7.1
	小計		19		
介護予防訪問入浴介護	中種子町	中種子町社会福祉協議会指定訪問入浴介護事業所	社会福祉法人 中種子町社会福祉協議会	-	平18.4.1
小計		1			
介護予防訪問看護 (訪問看護ステーションのみ)	西之表市	訪問看護ステーション 野の花	社会医療法人 義順顕彰会	-	平18.5.1
	西之表市	社会福祉法人百合砂 訪問看護ステーションミント	社会福祉法人 百合砂	-	平28.4.1
	中種子町	訪問看護ステーション がじゅまる	合同会社 R o o T ' s	-	平30.6.1
	南種子町	訪問看護ステーション ことの葉	合同会社 コトノハ	-	平28.10.20
	屋久島町	訪問看護ステーション 雲雀	合同会社 アイメディック	-	平28.5.1
	小計		5		
介護予防短期入所生活介護 (ショートステイ)	西之表市	特別養護老人ホームわかさ園	社会福祉法人 ふよう会	5	平18.4.1
	西之表市	特別養護老人ホーム百合砂苑	社会福祉法人 百合砂	10	平18.4.1
	西之表市	ショートステイ現和苑	社会福祉法人 百合砂	1	平23.6.27
	西之表市	ショートステイヤまびこ	株式会社 たねがしま平安閣	24	平26.2.1
	西之表市	特別養護老人ホーム南界園	社会福祉法人 慈愛会	10	平18.4.1
	中種子町	ショートステイツまべに苑	社会福祉法人 百合砂	20	平18.7.25
	南種子町	特別養護老人ホーム芙蓉苑	社会福祉法人 幸風会	12	平18.4.1
	南種子町	ショートステイふりいじあ	特定非営利活動法人 NPOふりいじあ	21	平18.7.26
	南種子町	小規模特別養護老人ホーム	社会福祉法人 幸風会	20	平27.12.1
	屋久島町	特別養護老人ホーム縄文の郷	社会福祉法人 愛心会	20	平20.4.1
	屋久島町	特別養護老人ホーム竜天園	社会福祉法人 淳成会	12	平18.4.1
小計		11		155	
介護予防特定施設入居者生活介護	中種子町	養護老人ホームつまべに苑	社会福祉法人 百合砂	50	平18.10.1
小計		1		50	

事業所別	所在地	指定事業所名	設置者名	入所定員	指定年月日		
介護予防サービス事業所	介護予防福祉用具貸与	西之表市	有限会社 義福	有限会社 義福	—	平18. 4. 1	
		中種子町	株式会社 東宏福祉用具貸与事業所	株式会社 東宏	—	平18. 4. 1	
		中種子町	株式会社イオレ ゆうあいサービス	株式会社イオレ	—	平21. 8. 1	
		南種子町	社会福祉法人 南種子町社会福祉協議会指定福祉用具貸与事業所	社会福祉法人 南種子町社会福祉協議会	—	平18. 4. 1	
		屋久島町	株式会社 カクイックスウィング 屋久島オフィス	株式会社 カクイックスウィング	—	平28. 5. 1	
		小計	5				
	介護予防特定福祉用具販売	西之表市	有限会社 義福	有限会社 義福	—	平18. 4. 1	
		中種子町	株式会社 東宏福祉用具貸与事業所	株式会社 東宏	—	平18. 4. 1	
		中種子町	株式会社イオレ ゆうあいサービス	株式会社イオレ	—	平21. 8. 1	
		南種子町	社会福祉法人 南種子町社会福祉協議会指定福祉用具貸与事業所	社会福祉法人 南種子町社会福祉協議会	—	平18. 4. 1	
		屋久島町	株式会社 カクイックスウィング 屋久島オフィス	株式会社 カクイックスウィング	—	平28. 5. 1	
		小計	5				
	合計	47					
	介護予防支援事業所	介護予防支援	西之表市	西之表市地域包括支援センター	西之表市	—	平18. 4. 1
			中種子町	中種子町介護予防支援事業所	中種子町	—	平18. 4. 1
南種子町			南種子町介護予防支援事業所	南種子町	—	平18. 4. 3	
屋久島町			屋久島町北部地域包括支援センター	屋久島町	—	平18.10. 1	
屋久島町			屋久島町南部地域包括支援センター	屋久島町	—	平18.10. 1	
合計	5						
総計	52						

### ウ 地域密着型サービス事業所

平成30年11月1日現在

事業種別	所在地	指定事業所名	設置者名	入所定員	指定年月日	
地域密着型サービス事業所	地域密着型介護老人福祉施設	西之表市	特別養護老人ホーム現和苑	社会福祉法人 百合砂	29	平23. 6. 1
		南種子町	小規模特別養護老人ホーム長谷の里	社会福祉法人 幸風会	20	平25.10. 1
		小計	2		49	
	認知症対応型共同生活介護	西之表市	グループホーム百合砂	社会福祉法人 百合砂	9	平18. 4. 1
		西之表市	グループホームはまんだ	社会福祉法人 百合砂	9	平19. 6. 1
		中種子町	ヴィラおたつめたつ	特定非営利活動法人 環境福祉サービス	9	平18. 4. 1
		中種子町	グループホーム寿の家	有限会社 徳寿苑	9	平18. 4. 1
		南種子町	グループホームあじさい	社会福祉法人 幸風会	9	平18. 4. 1
		南種子町	グループホームきぼう	株式会社 グループホーム	9	平21. 8. 31
		南種子町	グループホーム・ブーゲンビリア	ホグレルプロ合同会社	9	平25. 8. 1
		屋久島町	グループホーム鶴と亀	有限会社 千華	18	平19.10. 1
		屋久島町	グループホームやくしま	社会福祉法人 愛心会	18	平20. 7. 1
		屋久島町	グループホームこもればの社	社会福祉法人 愛心会	18	平28. 5. 16
		小計	10		117	
	認知症対応型通所介護	中種子町	ヴィラおたつめたつ	特定非営利活動法人 環境福祉サービス	—	平21. 4. 1
	小計	1				
	小規模多機能型居宅介護	西之表市	小規模多機能型居宅介護事業所いなほ	株式会社たねがしま平安閣	—	平19. 8. 17
		中種子町	小規模多機能ホームこころ	有限会社 あかり	—	平25. 7. 1
		南種子町	小規模多機能ホームあかり	有限会社 あかり	—	平18. 6. 30
		屋久島町	有限会社岡村 ひまわりのお家	有限会社 岡村	—	平19.11.28
		小計	4			
	地域密着型特定施設入所者生活介護	屋久島町	有限会社岡村 ひまわりのお家	有限会社 岡村	—	平20. 7. 1
	小計	1				
	地域密着型通所介護	西之表市	デイサービスすばる	特定非営利活動法人 こすも	10	平18. 6. 27
		西之表市	デイサービスなごみ苑	株式会社 なごみ	10	平22.12. 1
		西之表市	国上デイサービスセンター	株式会社 愛大光	8	平22. 8. 1
		西之表市	ポシブル種子島	ポシブル医科学株式会社	15	平23. 7. 14
		西之表市	なごみ苑2号棟	株式会社 なごみ	10	平24. 8. 27
		西之表市	デイサービスあゆみ	一般社団法人 よりあい	10	平25. 4. 1
西之表市		デイサービスはまゆう	有限会社 尽	8	平25. 4. 15	
西之表市		デイサービスあんしん	合同会社 あんしん	18	平25. 5. 6	
中種子町		デイサービスわかば	特定非営利活動法人 わかば	16	平20. 4. 1	
中種子町		通所介護おたつめたつ	特定非営利活動法人 環境福祉サービス	15	平16. 3. 23	
中種子町		デイサービス13番	株式会社 きずな	10	平26.11. 1	
南種子町		デイサービス島間	株式会社 夢福	15	平24. 4. 1	
屋久島町		サポート&ケア屋久島ミニデイサービス「ほほ笑み」	特定非営利活動法人 サポート&ケア屋久島	10	平19.12.20	
屋久島町		ミニ・デイ野の花	合同会社 仁	10	平19. 1. 21	
屋久島町		みんなのおうち	特定非営利活動法人 じゃがいものおうち	10	平20. 7. 1	

	小計	15		175	
	合計	33			

■障害者総合支援法に係る指定施設・指定業者

平成30年11月1日現在

事業種別	所在地	指定事業所名	設置者名	利用定員	指定年月日	
障害者支援施設	施設入所支援／生活介護	西之表市	たちばな園	社会福祉法人 豊山会	40	平23. 11. 1
		中種子町	あかつき園	社会福祉法人 暁星会	40	平21. 4. 1
		小計	2(4)		80	
	合計		2(4)		80	
指定障害福祉サービス事業所	居宅介護	西之表市	ひまわりヘルパー事業所	有限会社 ひまわり	—	平18. 10. 1
		西之表市	有限会社 義福	有限会社 義福	—	平26. 5. 1
		小計	2(2)		—	
	居宅介護／重度訪問介護	西之表市	ありがとう	株式会社 PRO	—	平25. 10. 1
		中種子町	訪問介護センターおたつめたつ	特定非営利活動法人 環境福祉サービス		平18. 10. 1
		南種子町	南種子町社協障がい福祉サービス居宅介護事業所	社会福祉法人 南種子町社会福祉協議会	—	平18. 10. 1
		屋久島町	屋久島町社協障害者居宅介護事業所こまどり館	社会福祉法人 屋久島町社会福祉協議会	—	平19. 10. 1
		屋久島町	屋久島町社協障がい者居宅介護事業所縄文の苑	社会福祉法人 屋久島町社会福祉協議会	—	平27. 4. 1
		小計	5(10)			
	居宅介護／重度訪問介護／行動援護	西之表市	障害者支援センターこすも	特定非営利活動法人 こすも	—	平18. 10. 1
		小計	1(3)			
	居宅介護／重度訪問介護／同行援護	屋久島町	有限会社岡村ひまわりのお家	有限会社 岡村	—	平23. 12. 1
		小計	1(3)			
	生活介護	西之表市	オリオン	特定非営利活動法人 こすも	20	平22. 4. 1
		小計	1(1)		20	
	就労移行支援	西之表市	レインボー赤尾木	社会福祉法人 豊山会	6	平23. 11. 1
		中種子町	就労支援センター あかつき工房	社会福祉法人 暁星会	8	平23. 4. 1
		小計	2 (2)		14	
	就労継続支援 (A型)	西之表市	風の街	特定非営利活動法人 こすも	10	平25. 1. 1
		小計	1 (1)		10	
	就労継続支援 (B型)	西之表市	レインボー赤尾木	社会福祉法人 豊山会	14	平23. 11. 1
		西之表市	スカイ	特定非営利活動法人 こすも	10	平24. 1. 1
		西之表市	きぼう館種子島	特定非営利活動法人 きぼう館種子島	20	平26. 8. 1
		西之表市	ワーク・メテオ	特定非営利活動法人 こすも	34	平18. 10. 1
		西之表市	就労継続支援B型 ほのぼの	医療法人 純青会	20	平30. 8. 1
		中種子町	共生工房猿蟹川	社会福祉法人 百合砂	25	平20. 4. 1
		中種子町	就労支援センター あかつき工房	社会福祉法人 暁星会	15	平23. 4. 1
		屋久島町	就労継続支援事業所 屋久の郷	社会福祉法人 愛心会	30	平20. 4. 1
		屋久島町	にじいろの樹	特定非営利活動法人 じゃがいものおうち	20	平28. 4. 1
		小計	9 (9)		188	
	共同生活援助 (グループホーム)	西之表市	あこう	社会福祉法人 豊山会	11	平26. 4. 1
		西之表市	グループホーム銃山	社会福祉法人 百合砂	6	平27. 3. 1
		西之表市	グループホームきぼうの光	特定非営利活動法人 きぼう館種子島	9	平27. 3. 1
		西之表市	グループホーム一歩	医療法人 純青会	12	平28. 8. 1
		中種子町	ケアホーム星原	社会福祉法人 暁星会	8	平26. 4. 1
		中種子町	グループホーム太陽	特定非営利活動法人 こすも	43	平19. 8. 1
		中種子町	グループホーム ヴィラ星原	社会福祉法人 暁星会	21	平19. 4. 1
		屋久島町	月見荘	特定非営利活動法人 じゃがいものおうち	4	平29. 12. 1
	小計	8 (8)		114		
	短期入所	西之表市	たちばな園	社会福祉法人 豊山会	—	平23. 11. 1
		中種子町	あかつき園	社会福祉法人 暁星会	3	平21. 4. 1
小計		2 (2)				
合計		32 (41)				
障害者相談支援事業	計画相談支援／地域移行支援／地域定着支援	西之表市	たちばな園	社会福祉法人 豊山会	—	平25. 4. 1
		西之表市	障害者支援センター こすも	特定非営利活動法人 こすも	—	平24. 8. 1
		中種子町	相談支援センター あかつき	社会福祉法人 暁星会	—	平25. 4. 1
	小計	3 (9)				
合計		3 (9)				

総計	37 (54)		
----	---------	--	--

※ ( ) は事業種別数

■児童福祉法に係る指定施設・指定事業所

平成30年11月1日現在

事業種別	所在地	指定事業所名	設置者名	利用定員	指定年月日
障害児通所支援	西之表市	ガリレオ	特定非営利活動法人 こすも	10	平26. 4. 1
	小計	1 (1)			
	中種子町	すまいるキッズ	社会福祉法人 暁星会	30	平26. 4. 1
	小計	1 (3)			
	屋久島町	児童デイサービス 縄文	社会福祉法人 明星会	18	平26. 7. 1
	小計	1 (2)			
合計		3 (6)			
障害児入所施設等	中種子町	あかつき学園	社会福祉法人 暁星会	17	平24.10. 1
	小計	1 (1)			
	合計	1 (1)			
障害児相談支援事業所	西之表市	たちばな園	社会福祉法人 豊山会	—	平25. 4. 1
	西之表市	障害者支援センター こすも	特定非営利活動法人 こすも	—	平24. 8. 1
	中種子町	障害者相談支援センター あかつき	社会福祉法人 暁星会	—	平24. 4. 1
	小計	3 (3)			
	合計	3 (3)			
総計		7 (10)			

※ ( ) は事業種別数

### 3 生活安全

#### (1) 消費生活

熊毛地域における物価は、商圈が狭く経営規模が小さいこともあり、本土と比べ総じて高い傾向にあります。総体的には、鹿児島地域を100としてみると、熊毛地域は114.4となっており、特に、飲料、加工食品などが高くなっています。

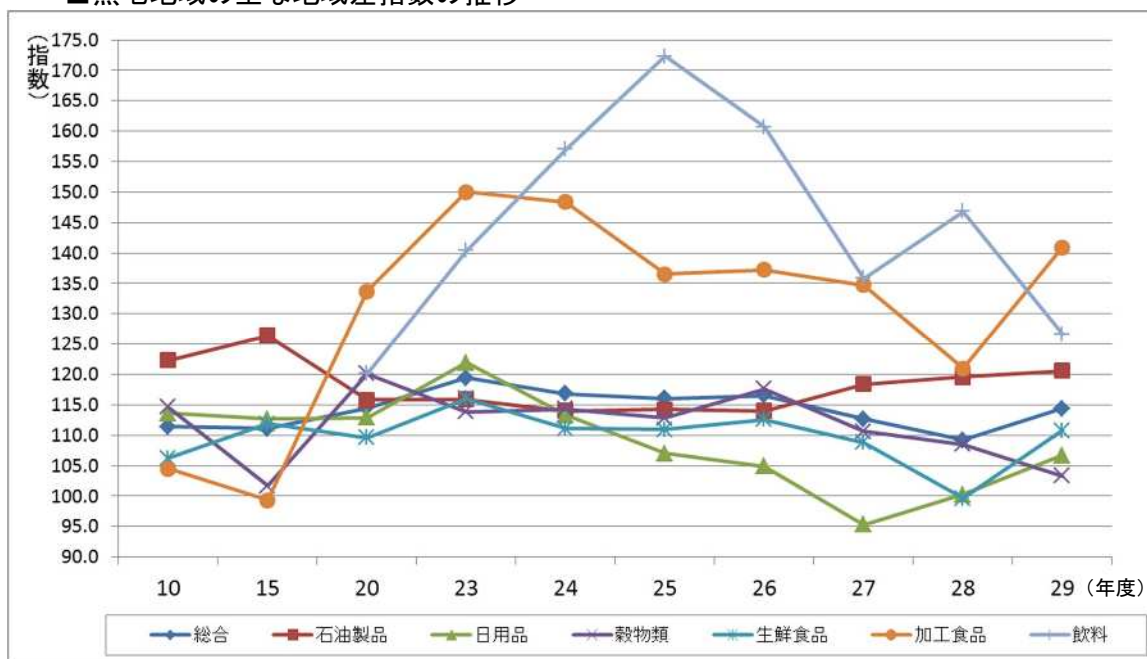
県内の消費生活相談内容は、架空請求やインターネット通信サービスに関するもの等が依然として多い状況です。市町では消費生活の向上のため消費生活相談員・くらしの相談員を設置しているほか、消費生活情報の提供等を行っています。

■地域差指数の推移（熊毛地域）（鹿児島地域=100）

年度	総合	石油製品	日用品	穀類	生鮮食品	加工食品	飲料
10	111.4	122.3	113.6	114.6	106.2	104.5	—
15	111.1	126.4	112.7	101.7	111.9	99.3	—
20	114.5	115.8	112.9	120.1	109.6	133.7	120.1
23	119.4	115.9	121.9	113.8	116.0	150.0	140.4
24	116.8	114.0	113.3	114.3	111.1	148.4	157.0
25	116.0	114.2	107.0	112.8	110.9	136.5	172.3
26	116.5	114.0	104.9	117.6	112.6	137.2	160.7
27	112.7	118.4	95.3	110.6	108.8	134.7	135.8
28	109.2	119.6	100.3	108.5	99.6	121.0	146.8
29	114.4	120.6	106.7	103.3	110.8	140.9	126.6

注：上の表について、平成10年度は、物価安定対策事業（農林・経産）の各調査結果を、平成15年度以降は年2回の価格調査（職員調査、民間調査員調査）の結果を元に集計してあるため、調査品目、調査方法、調査店舗数等が異なります。

■熊毛地域の主な地域差指数の推移





## ■地域差指数（平成29年度）

鹿児島地域＝100

区分	総合	石油製品	日用品	穀類	生鮮食品	加工食品	飲料
鹿児島地域	100	100	100	100	100	100	100
県平均	104.7	104.6	109.7	98.8	105.6	109.0	96.9
本土地域	102.6	102.0	109.5	97.9	103.1	105.0	94.0
離島地域	121.7	124.8	111.2	105.5	124.6	140.8	119.7
熊毛地域	114.4	120.6	106.7	103.3	110.8	140.9	126.6
大島地域	124.9	125.8	112.5	107.4	130.3	144.3	119.4

注1：この調査結果は、7月と1月に行う価格調査（職員調査、民間調査員調査）の結果を基に集計したもので、各市町村に所在する店舗から一部の店舗を抽出し調査したものです。

また、調査品目が下記18品目に限られています。したがって、資料の取り扱いについては、このことを十分配慮する必要があります。

### 2：調査品目（18品目）

- 石油製品：LPG（液化石油ガス）、灯油、ガソリン、軽油
- 日用品：トイレットペーパー、乾電池
- 穀類：うるち米、即席めん
- 生鮮食品：牛乳、牛肉、豚肉、鶏肉、鶏卵、まぐろ、キャベツ、きゅうり
- 加工食品：納豆
- 飲料：ミネラルウォーター

## ■市町村消費生活相談の概要

区分	職員数（単位：人）			苦情相談処理件数 （単位：件）		
	正規職員		消費生活 相談員	市町村受付数	県受付数	
	専任	兼任				
種子島	西之表市		1	1	136	21
	中種子町		1		1	17
	南種子町		1		3	20
	計		3	1	140	58
屋久島町			2		5	29
熊毛計			5	1	145	87
県計		—	—	—	11,165	5,089

資料：県消費者行政推進室

注：職員数は平成30年4月1日現在、処理件数は平成29年度実績



(2) 災害・消防

熊毛地域は、台風常襲地帯となっています。

消防については、昭和63年4月1日から熊毛地区消防組合が発足し、広域消防体制が確立されています。

■市町別火災発生被害状況（平成29年）

区分	出火件数							損害額(千円)								
	建物	林野	車両	船舶	航空機	その他	計	建物	林野	車両	船舶	航空機	その他	爆発	計	
種子島	西之表市	1	0	2	0	0	11	14	3,839	0	163	0	0	449	0	4,451
	中種子町	0	0	1	0	0	19	20	0	0	30	0	0	0	0	30
	南種子町	3	0	0	0	0	12	15	1,268	0	0	0	0	28	0	1,296
	計	4	0	3	0	0	42	49	5,107	0	193	0	0	477	0	5,777
屋久島町	4	0	0	0	0	3	7	2,647	0	0	0	0	502	0	3,149	
熊毛計	8	0	3	0	0	45	56	7,754	0	193	0	0	979	0	8,926	
県計	322	28	58	4	0	271	683	1,004,771	1,184	43,465	5,195	0	12,164	0	1,066,779	
熊毛/県(%)	2.48	—	5.17	—	—	16.61	8.20	0.77	—	0.44	—	—	8.05	—	0.84	

単位：件，棟，人

区分	焼損棟数					り災世帯				り災人員	死傷者		焼損面積			
	全焼	半焼	部分焼	ぼや	計	全損	半損	小損	計		死者	負傷者	建物 床面積 (㎡)	建物 表面積 (㎡)	林野 (a)	
種子島	西之表市	1	0	1	0	2	1	0	0	1	2	0	1	130	0	0
	中種子町	0	0	0	0	0	0	0	0	0	0	0	1	0	0	0
	南種子町	3	0	0	1	4	0	0	1	1	2	0	1	160	0	3
	計	4	0	1	1	6	1	0	1	2	4	0	3	290	0	3
屋久島町	1	0	3	1	5	1	0	1	2	3	0	1	104	4	0	
熊毛計	5	0	4	2	11	2	0	2	4	7	0	4	394	4	3	
県計	224	21	126	177	548	98	10	154	262	549	28	88	35,207	1,697	170	
熊毛/県(%)	2.23	—	3.17	1.13	2.01	2.04	—	1.30	1.53	1.28	—	4.55	1.12	0.24	—	

資料：県消防保安課

■月別・原因別火災発生状況（平成29年）

単位：件

区 分	1月	2月	3月	4月	5月	6月	7月	8月	9月	10月	11月	12月	合計
たばこ	0	0	0	0	0	1	0	0	1	0	0	0	2
こんろ	1	0	0	0	0	0	1	0	0	0	0	0	2
煙突・煙道	0	0	0	0	0	0	0	0	0	0	0	0	0
排気管	0	0	0	0	0	0	0	0	0	0	0	0	0
電気機器	0	0	0	0	0	0	0	0	0	0	0	0	0
電灯・電話等の配線	0	0	1	0	0	0	0	0	0	0	0	0	1
配線機器	0	0	0	1	0	0	0	0	0	0	0	0	1
マッチ・ライター	0	0	0	0	0	0	0	0	0	0	0	0	0
たき火	3	2	4	2	1	4	1	0	0	2	0	0	19
火入れ	2	4	2	4	1	0	0	0	1	0	1	0	15
その他	1	2	0	0	3	1	1	0	2	1	0	1	12
不明・調査中	0	1	1	1	0	0	0	1	0	0	0	0	4
熊毛計	7	9	8	8	5	6	3	1	4	3	1	1	56
県計	61	95	62	59	71	55	41	55	47	50	42	45	683
熊毛/県（%）	11.5	9.5	12.9	13.6	7.0	10.9	7.3	1.8	8.5	6.0	2.4	2.2	8.2

資料：熊毛地区消防組合

■消防現勢

単位：人，歳，台，基，%

区 分	消防団 (消防本部)		消防団(吏)員			消防ポンプ等							消防水利				
	団 本部数	分 団署所数	条 例定数	現 員	平 均年 齢	普 通消 防ポ ンプ 自動 車	水 槽付 消防 ポン プ自 動車	小 型動 力ポ ンプ	小 型動 力ポ ンプ 積載 車	水 槽 車	救 急自 動車	指 揮車	ポ ンプ 充足 率	消 火栓	防 火水 槽	そ の他	充 足率
西之表市	1	13	320	303	46.3	6	1	23	8	0	0	0	-	216	134	5	-
中種子町	1	8	183	178	41.9	1	3	10	8	0	0	0	-	61	101	11	-
南種子町	1	8	153	146	42.4	2	2	2	7	0	0	0	-	124	74	9	-
屋久島町	1	9	380	352	43.6	9	2	5	25	0	0	0	-	0	175	12	-
熊毛地区 消防組合	1	4	100	99	40.1	0	5	0	0	3	10	2	-	-	-	-	-
熊毛計	団	4	38	1,036	979	43.6	18	8	40	48	0	0	100	401	484	37	86.8
	本部	1	4	100	99	40.1	0	5	0	0	3	10	2				
県計	団	43	638	16,536	15,312	44.7	380	59	260	692	24	0	22	20,021	12,169	2,027	-
	本部	20	95	2,336	2,305	37.8	27	89	6	28	6	139	31				
熊毛/ 県	団	9.3	6.0	6.3	6.4	-	4.7	13.6	15.4	6.9	-	-	-	2.0	4.0	1.8	-
	本部	5.0	4.2	4.3	4.3	-	-	5.6	-	-	50.0	7.2	6.5				

平成30年4月1日現在 資料：県消防保安課

■台風等による年次別被害状況

単位:人、棟、ha、箇所、隻

区分	災害の種類	人的被害		住家				非住家	その他													被害金額(千円)						計			
		死者	重軽傷者	全壊	半壊	一部破損	床上浸水		床下浸水	田	畑	林産物(立木)	文教施設	治山施設	道路	橋梁	河川	港湾	砂防	崖崩れ	船舶	公立文教	施設被害			その他					
																							農林水産	公共土木	その他	農林	水産		その他		
平成26年度	6/3	大雨・洪水							2	2				1											3,000	90,000	3,000				96,000
	6/21~22	大雨・洪水							8	10				10									1			28,000		41,800		69,800	
	6/27~28	大雨・洪水																												0	
	7/9~10	台風8号接近					1		1	1	0														289	5,300	67,293			72,882	
	8/1	台風12号接近		1																										0	
	8/3	口永良部島新岳噴火																													0
	8/8	台風11号接近							1		2	1												8,266	1,367		153,604			163,237	
	9/23	大雨・洪水					1	1	1																					0	
	10/5~6	台風18号接近				44		3	20	6	395			25		2									62,732	131,447	221,725	100		416,004	
	10/12~13	台風19号接近				2					370			3											2,611		417,532			420,143	
計		0	1	0	0	47	1	4	23	17	779	0	1	0	39	0	4	0	0	1	0	0	8,266	97,999	226,747	0	904,954	100	0	1,238,066	
平成27年度	5/1	大雨・洪水																												0	
	5/15	大雨・洪水								7			2		1										5,000	9,000	11,500			25,500	
	5/29	口永良部島新岳噴火		1							300		2	3										※		※			※		
	6/7	大雨							5	1			3											19,000		3,600			22,600		
	6/8	大雨											5												14,700				14,700		
	6/12	大雨											2											3,000					3,000		
	6/14	大雨																											0		
	6/15	大雨																												0	
	6/17~6/18	大雨・洪水																													0
	6/25~6/26	大雨・洪水			1		1			12	35			23		20									76,000	287,700	65,200			428,900	
	梅雨期	大雨																						1,874						1,874	
	7/1	大雨・洪水																													0
	7/4	大雨																													0
	7/20~7/22	大雨・洪水						6			3	1	42		6									5,164	209,024	94,215	3,066	6,000		317,469	
7/26	台風12号																													0	
8/24~25	台風15号				5			1																2,496			106,758		109,254		
9/18	津波																													0	
10/22	台風15号																											2,000	2,000		
1/24~25	雪害・寒害																							70			158,862		158,932		
計		0	1	1	0	6	0	6	0	18	46	300	2	2	80	0	27	0	0	0	0	0	7,038	314,590	405,615	0	83,366	273,620	0	1,084,229	
平成28年度	6/13	大雨												1		1														6,706	
	7/8~11	大雨・洪水														3										31,678				31,678	
	9/3~4	台風12号									242																	7,125		7,125	
	9/14	大雨・洪水																												0	
	9/19~20	台風16号									3,969														400		222,282			222,682	
	9/21~22	大雨・洪水																												0	
	10/22	大雨・洪水																												0	
	10/23	大雨・洪水																													0
計		0	1	1	0	0	0	0	0	0	4,211	0	0	0	1	0	4	0	0	0	0	0	0	0	400	38,384	0	229,407	0	0	268,191
平成29年度	6/11	大雨・洪水																												0	
	6/20~21	大雨・洪水								1			3												9,416		781			10,197	
	6/22	大雨・洪水																												0	
	6/23~24	大雨・洪水							1	10			6												11,324		14,435			25,759	
	6/27	大雨・土砂災害警戒情報																												0	
	7/5~6	大雨																												0	
	8/4~6	台風5号							1							1								8,523	4,707	498,974			512,204		
	9/5	大雨・洪水・土砂災害警戒情報									3																			0	
	9/16~17	台風18号												1		1									100	5,170	154,869			160,139	
	10/15	大雨・洪水																												0	
10/22	台風21号									1			1											14,211		13,871			28,082		
10/28~29	台風22号						5						2											2,550	44,623	92,863			140,036		
計		0	0	0	0	0	0	8	0	2	12	0	0	0	13	0	2	0	1	0	0	0	0	46,124	54,500	0	775,793	0	0	876,417	

※警戒範囲内のため不詳

資料:熊毛支庁

(3) 防犯・交通事故

平成29年の熊毛地域の交通事故は、件数（人身）72件で前年比5件の減少となっています。

今後とも、地域住民一体となって法令遵守，ドライバーのモラルの向上，交通安全意識の高揚に努める必要があります。

■ 刑法犯発生状況（平成29年）

単位：件

区 分		種子島警察署				屋久島警察署	熊毛計	
		西之表市	中種子町	南種子町	計	屋久島町		
凶 悪 ・ 粗 暴 犯	殺人	0	0	0	0	0	0	
	強盗	0	0	0	0	0	0	
	強姦	0	0	0	0	0	0	
	放火	0	0	0	0	0	0	
	暴行	1	0	1	2	3	5	
	傷害	5	1	1	7	0	7	
	恐喝	1	0	0	1	0	1	
	その他	1	0	0	1	0	1	
	計	8	1	2	11	3	14	
窃 盗	侵 入 盗	空き巣	2	0	1	3	1	4
		出店荒し	0	0	0	0	0	0
		忍込み	0	0	0	0	0	0
		事務所荒し	0	0	0	0	0	0
		学校荒し	0	0	0	0	0	0
		その他	2	0	0	2	11	13
	非 侵 入 盗	オートバイ盗	0	0	0	0	0	0
		車上ねらい	2	0	1	3	2	5
		自販機ねらい	0	0	0	0	0	0
		自転車盗	0	0	0	0	0	0
		部品ねらい	0	0	0	0	0	0
		万引き	13	3	0	16	0	16
		自動車盗	0	1	0	1	0	1
		置引き	2	0	1	3	3	6
	その他	11	8	3	22	8	30	
	計	32	12	6	50	25	75	
知 能 犯 罪	詐欺	3	0	1	4	1	5	
	その他	0	0	0	0	0	0	
そ の 他		8	2	1	11	3	14	
計		51	15	10	76	32	108	

資料：種子島警察署，屋久島警察署

■交通事故発生状況（平成29年）

単位：件，%

区 分	種 子 島				屋久島町	熊毛計	県計	熊毛/県	
	西之表市	中種子町	南種子町	計					
平成29年 中の事故	件数	28	10	5	43	29	72	6,564	1.1
	死者	0	0	0	0	1	1	66	1.5
	傷者	32	12	5	49	32	81	7,696	1.1
対前年比 増減	件数	6	△7	0	△1	△4	△5	△910	-
	死者	0	△1	0	△1	0	△1	△1	-
	傷者	4	△7	△1	△4	△8	△12	△1,142	-

資料：種子島警察署，屋久島警察署

■自動車等登録台数

単位：台，人

区 分	種 子 島				屋久島町	熊毛計
	西之表市	中種子町	南種子町	計		
原動機付自転車	1,832	720	635	3,187	1,140	4,327
二輪(軽自動車・ 小型自動車)	270	154	94	518	230	748
軽四輪貨物	3,810	2,637	1,793	8,240	2,590	10,830
軽四輪乗用	4,964	2,629	1,850	9,443	3,962	13,405
小型特殊農耕用	731	513	1,030	2,274	147	2,421
小型特殊その他	103	82	23	208	57	265
小計	11,710	6,735	5,425	23,870	8,126	31,996
普通貨物	381	302	208	891	293	1,184
バス	25	15	45	85	41	126
普通乗用	722	418	404	1,544	786	2,330
小型四輪貨物	448	437	267	1,152	315	1,467
小型四輪乗用	1,970	1,370	1,046	4,386	1,822	6,208
特種車	185	76	87	348	177	525
小計	3,731	2,618	2,057	8,406	3,434	11,840
合計	15,441	9,353	7,482	32,276	11,560	43,836
人口1人当たりの 保有台数	1.02	1.21	1.37	1.14	0.94	1.08
人口(H30.4.現在の 推計人口)	15,084	7,738	5,452	28,274	12,259	40,533

平成30年4月1日現在  
資料：熊毛支庁県税課

## 4 住宅・生活環境

し尿は、西之表市と中南衛生管理組合（中種子町，南種子町），屋久島町で処理しています。水洗化率は77.8%で県平均88.5%よりも10.7ポイント低くなっています。

ごみは、種子島地区広域事務組合，南種子町，屋久島町で処理しており，ごみ処理率は100.0%です。

リサイクル率は39.4%と，県平均15.7%よりも23.7ポイント高くなっています。水道は普及率が98.9%で，県平均97.5%よりも1.4ポイント高くなっています。

### ■し尿処理の状況（平成28年度末現在）

単位：人，%

区 分		総人口	収集人口	自家処理人口	非水洗化人口	水洗化率
種子島	西之表市	15,897	3,744	0	3,744	76.4
	中種子町	8,232	1,139	0	1,139	86.2
	南種子町	5,799	861	0	861	85.2
	計	29,928	5,744	0	5,744	80.8
屋久島町		12,973	3,779	0	3,779	70.9
熊毛計		42,901	9,523	0	9,523	77.8
県計		1,665,613	191,342	179	191,521	88.5

資料：平成28年度一般廃棄物処理実態調査結果（環境省），西之表保健所

### ■ごみ処理の状況（平成28年度末現在）

単位：人，%

区 分		総人口	収集人口	自家処理人口	ごみ処理率	リサイクル率
種子島	西之表市	15,897	15,897	0	100.0	21.4
	中種子町	8,232	8,232	0	100.0	10.0
	南種子町	5,799	5,799	0	100.0	47.1
	計	29,928	29,928	0	100.0	24.9
屋久島町		12,973	12,973	0	99.9	66.2
熊毛計		42,901	42,901	0	100.0	39.4
県計		1,665,613	1,665,514	99	98.3	15.7

資料：平成28年度一般廃棄物処理実態調査結果（環境省），西之表保健所

■水道の普及状況（平成28年度末現在）

単位：人，％

区 分	上水道		簡易水道		専用水道		合計		普及率 (%)	
	箇所数	給水人口	箇所数	給水人口	箇所数	給水人口	箇所数	給水人口		
種子島	西之表市	1	14,765	3	517	0	0	4	15,282	98.1
	中種子町	1	7,119	2	960	0	0	3	8,079	98.5
	南種子町	0	0	4	5,594	2	78	6	5,672	100.0
	計	2	21,884	9	7,071	2	78	13	29,033	98.6
屋久島町	0	0	12	12,524	3	106	15	12,630	99.7	
熊毛計	2	21,884	21	19,595	5	184	28	41,663	98.9	
県計	40	1,374,245	234	223,925	78	20,110	395	1,618,280	97.5	

※専用水道については、自己水源のみによるものに限る。

資料：鹿児島県の水道「水道統計」（28年度）

■環境衛生施設数（平成29年度末現在）

区 分	旅館	公衆浴場	理容所	美容所	クリーニング所	し尿処理場	ごみ焼却場	し尿浄化槽	うち合併処理浄化槽	
種子島	西之表市	45	5	23	51	7	1	1	3,995	2,312
	中種子町	23	3	11	19	4	1	0	2,417	1,154
	南種子町	43	5	9	13	2	0	1	1,785	1,029
	計	111	13	43	83	13	2	2	8,197	4,495
屋久島町	238	11	24	34	12	1	1	3,846	2,901	
熊毛計	349	24	67	117	25	3	3	12,043	7,396	
県計	2,038	760	2,079	4,125	1,348	28	24	290,442	191,677	

※し尿処理場及びごみ焼却場の県計は平成29年4月1日現在

資料：西之表保健所，屋久島保健所，衛生行政報告例（厚生労働省）  
鹿児島県環境白書（資料編），生活排水対策室

■都市公園の整備状況（平成29年度末現在）

公園名	種別	市町名	開設年月日	面積 (ha)	整備期間
栄町公園	街区公園	西之表市 栄町	昭51.4.1	0.11	昭50年度
東町公園	街区公園	西之表市 東町	昭36.4.1	0.05	昭40年度
花里浜公園	街区公園	西之表市 下宮原	昭46.4.1	0.25	昭45年度
新城公園	街区公園	西之表市 小田	昭57.4.1	0.14	昭56年度
美浜公園	近隣公園	西之表市 古園	昭50.4.1	1.01	昭38～54年度
嘉永山公園	近隣公園	西之表市 嘉永山	昭56.4.1	4.5	昭51～55年度
わかさ公園	総合公園	西之表市 東浜伏	昭40.4.1	11.9	昭38～48年度 平6～平10年度
中央墓園	墓園	西之表市 北ノ山	昭49.4.1	2.6	昭47～48年度
中種子中央運動公園	運動公園	中種子町 野間	昭40.4.1	18.8	昭38～平10年度
伏之前街区公園	街区公園	中種子町 野間	平7.3.25	0.3	平5～6年度
伏之前第2公園	街区公園	中種子町 野間	平7.3.25	0.75	平3年度
高峯多目的広場	街区公園	中種子町 野間	平7.3.25	0.39	平元年度
宇宙ヶ丘公園	地区公園	南種子町 中之下	昭44.12.15	9.1	昭44～47年度 昭61～平5年度
前之浜海浜公園	地区公園	南種子町 中之下	平9.4.1	5.5	平6～8年度
南種子健康公園	地区公園	南種子町 中之上	平19.4.1	5.3	平15～18年度
若宮公園	街区公園	屋久島町 安房	昭44.4.1	0.6	昭43年度
安房墓園	墓園	屋久島町 安房	昭56.4.1	0.8	昭53～55年度
屋久島町健康の森公園	総合公園	屋久島町 安房	平14.6.19	16.9	平9～平24年度
春田浜海浜公園	風致公園	屋久島町 安房	平18.9.27	3.0	昭60～平11年度
春田団地公園	街区公園	屋久島町 安房	平20.9.19	0.1	平7～8年度

※春田浜海浜公園については、「屋久町都市公園条例」により、平成18.9.27に都市公園へ編入

資料：都市計画課

■公営住宅の管理状況（年度末戸数）

単位：戸

区分	県営住宅				市町村営住宅				合計				
	H26	H27	H28	H29	H26	H27	H28	H29	H26	H27	H28	H29	
種子島	西之表市	79	79	79	79	428	428	428	428	507	507	507	507
	中種子町	60	60	60	60	224	209	209	209	284	269	269	269
	南種子町	26	26	26	26	198	198	194	192	224	224	220	218
	計	165	165	165	165	850	835	831	829	1,015	1,000	996	994
屋久島町	24	24	24	24	565	565	552	552	589	589	576	576	
熊毛計	189	189	189	189	1,415	1,400	1,383	1,381	1,604	1,589	1,572	1,570	
県計	12,063	12,105	12,091	12,117	37,526	37,338	37,346	37,233	49,589	49,443	49,437	49,350	
熊毛/県(%)	1.57	1.56	1.56	1.56	3.77	3.75	3.70	3.71	3.23	3.22	3.18	3.18	

資料：県住宅政策室



## 5 教育・文化

### (1) 学校教育

種子島には高等学校2校，中学校3校，小学校26校，特別支援学校1校（養護学校）及び幼稚園3園（私立学校含む），幼保連携型認定こども園3園が設置されています（小学校のうち，1校は休校）。

屋久島には高等学校1校，中学校4校，小学校9校及び幼稚園1園，幼保連携型認定こども園3園が設置されています。

地域内の児童生徒数は，平成25年度と比較し小学校で12.6%，中学校で10.6%減少しています。

#### ■学校数（公立）

単位：校

区分		小学校	中学校	高等学校	特別支援学校	計
種子島	西之表市	(1) 11	1	1		(1) 13
	中種子町	7	1	1	1	10
	南種子町	8	1			9
	計	(1) 26	3	2	1	(1) 32
屋久島町		9	4	1		14
熊毛計		(1) 35	7	3	1	(1) 46
県計		(10) 513	(7) 227	68	16	(17) 824
熊毛/県(%)		6.8	3.1	4.4	6.3	5.6

注：（ ）内は休校中再掲 立山小学校

資料：学校基本調査報告書  
平成30年5月1日現在

#### ■生徒の進路状況（平成30年3月公立学校卒業生）

区分	中学校					高等学校				
	総数	進学者	就職者	その他	進学者のうち 進学就職者	総数	進学者	就職者	その他	進学者のうち 進学就職者
種子島	282	279	0	3	2	199	123	74	2	2
屋久島	121	119	1	1	1	80	53	26	1	0
熊毛計	403 (100.0)	398 (98.8)	1 (0.2)	4 (1.0)	3 (0.8)	279 (100.0)	176 (63.1)	100 (35.8)	3 (1.1)	2 (1.1)
県計	14,787 (100.0)	14,641 (99.0)	44 (0.3)	102 (0.7)	8 (0.1)	10,086 (100.0)	6,854 (68.0)	2,963 (29.4)	269 (2.7)	8 (0.1)

単位：人，%

注：（ ）内は構成比

進学者の中には，専修学校等入学者を含める。  
屋久島には口永良部島を含む。

資料：学校基本調査報告書  
平成30年5月1日現在

■児童・生徒・本務教職員数（公立）

単位：人

区分	小学校		中学校		高等学校		特別支援学校	
	児童数	教職員数	生徒数	教職員数	生徒数	教職員数	生徒数	教職員数
種子島	1,545	311	738	85	659	95	46	44
屋久島	715	127	365	59	240	36	-	-
熊毛計	2,260	438	1,103	144	899	131	46	44
県計	89,841	9,186	42,879	4,789	30,576	3,992	2,236	1,532
熊毛/県(%)	2.5	4.8	2.6	3.0	2.9	3.3	2.1	2.9

注：高等学校は全日制・通信制  
屋久島には口永良部島を含む。

資料：学校基本調査報告書  
平成30年5月1日現在

■小学校・中学校の児童・生徒数の推移（公立）

単位：人注

区分	小学校				中学校				
	平17年	平22年	平27年	平30年	平17年	平22年	平27年	平30年	
種子島	西之表市	1,129	1,023	900	819	585	467	475	398
	中種子町	535	509	425	407	278	248	234	207
	南種子町	484	375	315	319	249	203	162	133
	計	2,148	1,907	1,640	1,545	1,112	918	871	738
屋久島	上屋久町	439	835	804	715	212	375	367	365
	屋久町	422				192			
	計	861	835	804	715	404	375	367	365
熊毛計	3,009	2,742	2,444	2,260	1,516	1,293	1,238	1,103	
県計	102,314	95,054	89,670	89,841	54,860	48,699	45,298	42,879	
熊毛/県(%)	2.9	2.9	2.7	2.5	2.8	2.7	2.7	2.6	

人注：屋久島には口永良部島を含む。

資料：学校基本調査報告書  
毎年5月1日現在

■高等学校・特別支援学校の児童・生徒数の推移（公立）

単位：人

区分	高等学校				特別支援学校		
	平17年	平22年	平27年	平30年	平22年	平27年	平30年
種子島	1,097	830	645	659	19	36	46
屋久島	311	281	243	240	-	-	-
熊毛計	1,408	1,111	888	899	19	36	46
県計	44,224	37,848	31,901	30,576	1,841	2,055	2,236
熊毛/県(%)	3.2	2.9	2.8	2.9	1.0	1.8	2.1

注：高等学校は、全日制・通信制  
屋久島には口永良部島を含む。

資料：学校基本調査報告書  
各年5月1日現在

■ 幼稚園の設置状況等

単位：園，人

区 分		幼稚園数	園児数	本務教職員数
種 子 島	西之表市	2	94	9
	中種子町	1	90	11
	南種子町	0	0	0
	計	3	184	20
屋久島町		(1) 1	(11) 11	(2) 2
熊毛計		(1) 4	(11) 195	(2) 22

注：（ ）内は公立幼稚園で内数

資料：学校基本調査報告書  
平成30年5月1日現在

■ 幼保連携型認定こども園の設置状況等

単位：園，人

区 分		こども園数	園児数	本務教職員数
種 子 島	西之表市	2	168	29
	中種子町	0	0	0
	南種子町	1	101	12
	計	3	269	41
屋久島町		3	249	38
熊毛計		6	518	79

注：管内に公立の幼保連携型認定こども園はない。

資料：学校基本調査報告書  
平成30年5月1日現在

(2) 社会教育

熊毛地区の社会教育は、これまでの歴史と伝統を礎に、地域・家庭・学校・行政・関係機関等の連携により、充実した実践が行われています。

■青年団体、ジュニア・リーダークラブ・高校生クラブ等の状況

区 分		地 域 青 年 団		ジュニア・リーダークラブ・ 高校生クラブ等	
		団体数	団員数（人）		団員数（人）
			計		計
種子島	西之表市	1	101		68
	中種子町	7	35		55
	南種子町	3	33		34
	計	11	169		157
屋久島町		12	100		50
熊毛計		23	269		207
県 計		167	1,806		1,988
熊毛/県(%)		13.8	14.9		10.4

資料：「鹿児島県の社会教育・生涯学習の現状」調査  
平成30年3月31日現在

■少年団体の状況

区 分		地 域 子 ども 会					ス ポー ツ 少 年 団		
		団体数	会 員 数 (人)						
			幼児 (0歳以上)	小学生	中学生	高校生	計	団体数	団員数 (人)
種子島	西之表市	50	78	732	254	44	1,108	16	263
	中種子町	43	44	410	191	47	692	13	221
	南種子町	48	52	303	154	103	612	9	134
	計	141	174	1,445	599	194	2,412	38	618
屋久島町		35	133	725	350	50	1,258	15	272
熊毛計		176	307	2,170	949	244	3,670	53	890
県 計		3,361	9,677	69,390	24,014	1,949	105,030	1,190	21,011
熊毛/県(%)		5.2	3.2	3.1	4.0	12.5	3.5	4.5	4.2

資料：「鹿児島県の社会教育・生涯学習の現状」調査，平成30年3月31日現在  
平成29年度鹿児島県スポーツ少年団登録状況

■地域女性団体（地域婦人会）の状況

区 分	地域女性団体（単位）		市町村組織	県地域女性連
	団体数	加入者数(人)	加入者数(人)	加入者数(人)
種子島	西之表市	1	30	0
	中種子町	56	1,540	0
	南種子町	50	541	0
	計	107	2,111	0
屋久島町	17	310	95	95
熊毛計	124	2,421	2,206	95
県計	548	20,418	17,418	10,077
熊毛/県(%)	22.6	11.9	12.7	0.9

資料：「鹿児島県の社会教育・生涯学習の現状」調査  
平成30年3月31日現在

■公民館設置状況

区 分	中央公民館	地区公民館 (分館を含む)	計	
種子島	西之表市	1	12	13
	中種子町	1	0	1
	南種子町	1	8	9
	計	3	20	23
屋久島町	2	13	15	
熊毛計	5	33	38	
県計	49	225	274	
熊毛/県(%)	10.2	14.7	13.9	

資料：「鹿児島県の社会教育・生涯学習の現状」調査  
平成30年3月31日現在

(3) 文化

地域の代表的なものとして、種子島では、弥生時代の広田遺跡や鉄砲伝来にまつわる種子島銃、屋久島では、スギ原始林やヤクシマカワゴロモなどがあり、様々な分野の貴重な文化財が広く分布しています。

■熊毛地域の文化財

◎国指定 (16)

H30.12現在

No.	分類	区分	名称	所在地	所有者又は管理者	指定年月日
1	特別天然記念物	植物	屋久島スギ原始林	屋久島	農林水産省	昭29. 3. 20
2	天然記念物	動物	アカヒゲ	屋久島・種子島	所在市町	昭45. 1. 23
3	天然記念物	動物	オカヤドカリ	屋久島・種子島	所在市町	昭45. 11. 12
4	天然記念物	動物	カラスバト	屋久島・種子島	所在市町	昭46. 5. 19
5	天然記念物	動物	アカコッコ	屋久島・種子島	所在市町	昭50. 2. 13
6	天然記念物	動物	エラブオオコウモリ	口永良部島	所在市町	昭50. 2. 13
7	天然記念物	動物	イジマムシクイ	屋久島・種子島	所在市町	昭50. 6. 26
8	重要文化財	建造物	古市家住宅	中種子町坂井字門ノ原 3182 番地	個人	平 6. 7. 12
9	重要文化財	考古資料	広田遺跡出土品	鹿児島市	県歴史資料センター黎明館	平18. 6. 9
10	記念物	史跡	広田遺跡	南種子町平山広田	南種子町	平20. 3. 28
11	重要文化財	考古資料	広田遺跡出土品	南種子町中之上	南種子町	平21. 7. 10
12	天然記念物	植物	ヤクシマカワゴロモ 生育地	屋久島町一湊川, 白川	屋久島町	平22. 8. 5
13	天然記念物	植物	種子島阿蘇川の mangrove 林	中種子町坂井塩屋	中種子町	平27. 10. 7
14	無形民俗文化財	風俗慣習 生産生業	種子島宝満神社の御田植祭	南種子町荃永	宝満神社赤米お田植え祭り保存会	平28. 3. 2
15	有形文化財	建造物	旧上妻家住宅主屋・門	西之表市西之表 9819	西之表市	平29. 5. 2
16	有形文化財	建造物	八板家住宅主屋	西之表市西町 6989	個人	平29. 10. 27

◎県指定 (23)

No.	分類	区分	名称	所在地	所有者又は管理者	指定年月日
1	有形文化財	工芸品	種子島銃	種子島開発総合センター	個人	昭 30. 1. 14
2	有形文化財	書籍	種子島家文書	種子島開発総合センター	個人	昭 39. 3. 23
3	記念物	史跡	泊如竹の墓	屋久島町安房 104-1	屋久島町	昭 36. 8. 16
4	無形民俗文化財	芸能	町山崎の源太郎踊	中種子町野間	町山崎源太郎踊保存会	昭 39. 6. 5
5	有形文化財	考古資料	鰐口	南種子町中之下	下中八幡神社	昭 42. 3. 31
6	無形民俗文化財	芸能	西之表市現和の種子島大踊	西之表市現和武部	種子島大踊保存会	昭 43. 3. 29
7	無形民俗文化財	芸能	西之表市横山の盆踊	西之表市上西横山	横山盆踊保存会	昭 43. 3. 29
8	無形民俗文化財	芸能	南種子町平山の座敷舞	南種子町平山	平山郷土文化保存会	昭 43. 3. 29
9	無形民俗文化財	芸能	南種子町平山の蚕舞	南種子町平山	平山郷土文化保存会	昭 43. 3. 29
10	無形民俗文化財	芸能	西之表市のめん踊	西之表市住吉深川	めん踊り保存会	昭 46. 5. 31
11	無形民俗文化財	芸能	西之表栖林神社の大的始式	西之表市西之表 7597-1	栖林神社大的始式保存会	平 4. 3. 23
12	有形文化財	考古資料	奥ノ仁田遺跡出土品	種子島開発総合センター	西之表市	平 11. 3. 19
13	記念物	史跡	横峯遺跡	南種子町島間横峯	南種子町	平 15. 4. 22
14	無形民俗文化財	芸能	古田獅子舞	西之表市古田	獅子舞保存会	平 16. 4. 20
15	無形民俗文化財	芸能	屋久島の如竹踊り	屋久島町安房	如竹踊り保存会	平 18. 4. 21
16	有形文化財	考古資料	鬼ヶ野遺跡出土品	種子島開発総合センター	西之表市	平 21. 4. 21
17	有形文化財	考古資料	三角山 I 遺跡出土品	国分上野原縄文の森 2-1	県立埋蔵文化財センター	平 21. 4. 21
18	記念物	天然記念物	南種子町河内の貝化石層	南種子町中之上	鹿児島県	平 23. 4. 19
19	記念物	天然記念物	南種子町のインギー鶏	南種子町	南種子町インギー鶏育種会	平 25. 4. 23
20	記念物	天然記念物	ミシマサワガニ	口永良部島	—	平 25. 4. 23
21	無形民俗文化財	風俗慣習	種子島南種子町宝満池鴨突き網罟	南種子町	宝満池鴨突き網罟保存会	平 26. 4. 22
22	記念物	史跡	立切遺跡	中種子町坂井本村	個人・中種子町・県・国	平 27. 4. 17
23	有形文化財	考古資料	銭亀遺跡出土品	南種子町中之上	南種子町	平 27. 4. 17

◎市・町指定  
西之表市 (55)

No.	分類	区分	名称	所在地	所有者又は 管理者	指定年月日
1	有形文化財	工芸	矢及び矢尻	西之表 小牧	個人	昭37. 8. 30
2	有形文化財	工芸	矢及び矢尻	種子島開発総合センター	個人	昭37. 8. 30
3	有形文化財	工芸	鏢	西之表 納曾	個人	昭37. 8. 30
4	有形文化財	工芸	小刀	西之表 中目	個人	昭37. 8. 30
5	有形文化財	工芸	能野焼花瓶	種子島開発総合センター	西之表市	昭39. 2. 20
6	有形文化財	工芸	脇差し	西之表 松島	個人	昭52. 1. 13
7	無形民俗文化財	芸能	源太郎踊	住吉	住吉源太郎踊保存会	昭39. 2. 20
8	無形民俗文化財	芸能	安納棒踊	安納 軍場	安納棒踊保存会	昭49. 1. 1
9	無形民俗文化財	芸能	花踊	国上 寺之門	花踊保存会	昭55. 7. 1
10	無形民俗文化財	芸能	太鼓山	西之表 西町	太鼓山 保存会	昭42. 4. 13
11	無形民俗文化財	芸能	舟祝い唄	住吉 浜之町	浜之町集落	昭43. 12. 1
12	無形民俗文化財	芸能	温座祈念	西之表 中目	本源寺	昭46. 5. 13
13	無形民俗文化財	芸能	温座祈念	下西川 迎	日典寺	昭46. 5. 13
14	民俗文化財	有形	丸木舟製作工具	種子島開発総合センター	西之表市	昭44. 4. 12
15	民俗文化財	有形	丸木舟資料	種子島開発総合センター	西之表市	昭44. 4. 12
16	民俗文化財	有形	本源寺石塔	西之表 中目	本源寺	昭46. 5. 13
17	民俗文化財	有形	本源寺什宝	西之表 中目	本源寺	昭46. 5. 13
18	民俗文化財	有形	法華宗御曼陀羅	下西川 迎	日典寺	昭46. 5. 13
19	民俗文化財	有形	御種子蒔石	国上 浦田	浦田神社	昭46. 5. 13
20	民俗文化財	有形	石板碑	国上 浦田	浦田神社	昭46. 5. 13
21	記念物	史跡	赤尾木城跡	西之表 中目	西之表市	昭34. 8. 10
22	記念物	史跡	種子島家墓地	西之表 中目・州之崎	個人	昭34. 8. 10
23	記念物	史跡	日典上人法華弘布並びに 法難の地	下西川 迎	日典寺	昭46. 5. 13
24	記念物	史跡	能野焼窯跡	住吉 上能野	上能野地区	昭50. 2. 13
25	記念物	史跡	製鉄所跡	現和 武部	個人	昭50. 10. 9
26	天然記念物	植物	ガジュマル防潮林	住吉 中之町・浜之町	住吉校区	昭34. 8. 10
27	天然記念物	植物	ソテツ自生群落	馬毛島葉山一帯	三ヶ浦	昭34. 8. 10
28	天然記念物	植物	メヒルギ自生群落	国上湊川流域	国上湊地区・鹿児島県	昭34. 8. 10
29	天然記念物	植物	ツキイゲ自生群落	上西 花里崎	鹿児島県	昭46. 5. 13

No	分類	区分	名称	所在地	所有者又は 管理者	指定年月日
30	天然記念物	植物	ヤッコ草	国上浦田	国上校区	昭48. 2. 1
31	天然記念物	動物	ウシウマの骨格「第2平山号」	種子島開発総合センター	西之表市	平4. 12. 19
32	天然記念物	地質	漣痕	住吉深川	西之表市	昭48. 2. 1
33	天然記念物	地質	砂火山	種子島開発総合センター	西之表市	昭53. 8. 8
34	有形文化財	工芸	伝八板金兵衛清定作火縄銃	種子島開発総合センター	個人	昭52. 9. 8
35	有形文化財	書籍	鉄砲鍛冶文書	種子島開発総合センター	西之表市	昭53. 7. 11
36	有形文化財	歴史資料	猿投窯灰釉長頸瓶	種子島開発総合センター	西之表市	昭53. 7. 11
37	有形文化財	歴史資料	越州窯青磁破片	種子島開発総合センター	西之表市	昭53. 7. 11
38	有形文化財	歴史資料	長沙窯青磁水注片	種子島開発総合センター	西之表市	昭53. 7. 11
39	有形文化財	歴史資料	南宋竜泉窯青磁中型椀	種子島開発総合センター	西之表市	昭53. 7. 11
40	有形文化財	歴史資料	金メダル	種子島開発総合センター	安城校区	昭55. 7. 1
41	有形文化財	歴史資料	水差し	伊関浜脇	個人	昭55. 7. 1
42	有形文化財	歴史資料	絵馬	種子島開発総合センター	栖林神社	昭58. 6. 25
43	民俗文化財	有形	手洗鉢	西之表西町	西町八坂神社	昭58. 6. 25
44	有形文化財	歴史資料	山の井様	赤尾木城文化伝承館月窓亭	個人	平20. 2. 6
45	有形文化財	建造物	種子島家住宅	西之表中目	西之表市	平20. 7. 9
46	無形民俗文化財	芸能	古田棒踊	古田	古田棒踊保存会	平11. 4. 7
47	記念物	史跡	大瀬休左衛門夫婦の墓	下西下石寺	個人	平16. 4. 8
48	有形文化財	工芸	太刀銘「国宗」	種子島開発総合センター	個人	平19. 2. 7
49	天然記念物	植物	ヘゴ自生群落	国上寺之門	個人	平22. 3. 8
50	有形文化財	考古資料	上能野貝塚出土釣針	種子島開発総合センター	西之表市	平22. 3. 9
51	無形民俗文化財	芸能	ヨンシー踊	現和庄司浦	ヨンシー踊保存会	平23. 3. 2
52	有形文化財	歴史資料	カシミア号乗組員救助に関する石碑	伊関・安城・立山	伊関・安城・立山校区	平24. 10. 3
53	有形文化財	工芸	上西大広野神社の銅鏡	種子島開発総合センター	大広野神社氏子	平28. 2. 3
54	有形文化財	建造物	赤尾木港の岸岐と築島	西之表港内	鹿児島県	平28. 2. 3
55	天然記念物	動物	西之表象化石	種子島開発総合センター	西之表市	平28. 2. 3



中種子町 (25)

No.	分類	区分	名称	所在地	所有者又は 管理者	指定年月日
1	記念物	史跡	苦浜貝塚	田島 阿高磯	阿高磯集落	昭59. 3. 26
2	記念物	史跡	千草原遺跡	増田 郡原	個人	昭55. 3. 26
3	有形文化財	建造物	塩釜跡	納官 竹之川	個人	昭55. 3. 26
4	有形文化財	建造物	野間焼窯跡	野間 畠田	個人	昭55. 3. 26
5	有形文化財	歴史資料	矢止石	坂井 本村	中種子町	昭55. 3. 26
6	記念物	天然記念物	平鍋の化石	納官 平鍋	個人	昭59. 3. 26
7	有形文化財	工芸	塩釜神社の石臼	歴史民俗資料館	個人	昭56. 2. 8
8	有形文化財	工芸	<small>うしのぼるまき</small> 牛之原牧の証文	増田 向井町	個人	昭56. 2. 8
9	有形文化財	工芸	牧のコテ	歴史民俗資料館	個人	昭56. 2. 8
10	有形文化財	歴史資料	宮吉良の石塔	納官 原之里	石堂家共有	昭56. 2. 8
11	有形文化財	歴史資料	上妻氏の石塔	増田 中之町	個人	昭56. 2. 8
12	記念物	史跡	阿嶽の洞穴	坂井 塩屋	塩屋集落	昭56. 2. 8
13	記念物	天然記念物	ヤッコソウ自生地	坂井 熊野	熊野神社	昭55. 3. 26
14	記念物	天然記念物	ヤクタネゴヨウ	増田 郡原	個人	昭55. 3. 26
15	記念物	天然記念物	坂井神社の大ソテツ	坂井 本村	坂井神社	昭55. 3. 26
16	記念物	史跡	日良法印墓地跡	坂井 本村	中種子町	昭58. 10. 1
17	記念物	史跡	日良法印御墓所	田島	浄光寺	昭58. 10. 1
18	有形文化財	工芸	<small>にちれんひつまんだら</small> 日蓮筆曼陀羅	野間 栄町	日輪寺	昭59. 3. 5
19	有形文化財	工芸	<small>にっこうひつまんだら</small> 日隆筆曼陀羅	野間 栄町	日輪寺	昭59. 3. 5
20	有形文化財	工芸	中之町牧の証文	増田 中之町	個人	昭56. 2. 8
21	有形文化財	建造物	戸畑の煙突	増田 戸畑	個人	平18. 1. 26
22	有形文化財	建造物	松濤庵跡	坂井 熊野	熊野神社	平22. 5. 18
23	有形文化財	建造物	南界小釣鐘跡及び旧正門	坂井 本村	中種子町	平22. 5. 18
24	無形民俗文化財	芸能	下田集落「アッチャメ踊り」	野間 下田	下田アッチャメ保存会	平22. 5. 18
25	無形民俗文化財	芸能	大踊り「北之町」「月日かけ」	野間 伊原	三浜郷土芸能保存会	平25. 6. 10

南種子町 (17)

No.	分類	区分	名称	所在地	所有者又は 管理者	指定年月日
1	無形文化財	芸能	下中八幡神社お田植祭	下中 真所	下中八幡神社お田植祭保存会	昭47. 3. 30
2	記念物	史跡	貫門	島間 稲子泊	鯨島 トク	昭47. 3. 30
3	無形文化財	芸能	西之本国寺盆踊	西之	西之地区自治公民館	昭47. 3. 30
4	記念物	名勝	門倉・前之浜自然公園	西之～荃永	南種子町	昭47. 3. 30
5	無形文化財	芸能	広田石塔祭	平山 広田	広田自治公民館	昭47. 3. 30
6	記念物	史跡	岩穴	平山 広田	広田自治公民館	昭47. 3. 30
7	記念物	史跡	砂坂孫左衛門の碑及び業績	西之	砂坂自治公民館	昭55. 3. 7
8	記念物	史跡	上妻城址	島間	向方自治公民館	昭56. 1. 1
9	記念物	地質物	枕状溶岩	西之 立石	上立石自治公民館	昭56. 1. 1
10	記念物	植史跡	大塚山のヤッコ草及び石塔	島間 大久留目	大久保自治公民館	昭56. 1. 1
11	記念物	地質物	田代化石	西之 田代	南種子町	昭56. 4. 11
12	記念物	史跡	種子島製塩初地	西海 下立石	下立石自治公民館	平 3. 5. 1
13	天然記念物	植物	オニバス	荃永	宇宙航空研究開発機構 種子島宇宙センター	平 7. 9. 28
14	有形文化財	歴史資料	遠矢碑	西之 本村	本村自治公民館	平20. 4. 28
15	有形文化財	歴史資料	松寿院の安政川直しの碑と水天之碑	平山 川崎塩入	平山地区自治公民館	平20. 4. 28
16	記念物	名勝	火合峯	島間	大久保自治公民館	平22. 3. 8
17	有形文化財	歴史資料	喜道（日悦上人）の墓及び関連品	中之上	上中地区自治公民館	平28. 2. 25

屋久島町 (42)

No.	分類	区分	名称	所在地	所有者又は 管理者	指定年月日
1	天然記念物	植物	スナヅル	栗生 西宮原	屋久島町	昭45. 11. 16
2	天然記念物	植物	ツキイゲ	栗生 西宮原	屋久島町	昭45. 11. 16
3	天然記念物	植物	メヒルギ	栗生 満泊	屋久島町	昭45. 11. 16
4	天然記念物	植物	カンノンチク	平内 大山	平内集落	昭45. 11. 16
5	天然記念物	植物	ポンカン原木	平内	個人	昭45. 11. 16
6	天然記念物	植物	モダマ	安房 城山	屋久島町	昭45. 11. 16
7	天然記念物	植物	ヒリュウシダ	原	屋久島町	昭45. 12. 19
8	天然記念物	植物	テンノウメ (テンバイ)	小島	個人	昭45. 12. 19
9	天然記念物	植物	ガジュマル	中間 上町	中間集落	昭45. 12. 19
10	天然記念物	動物	ウミガメとタマゴ	栗生 海岸	屋久島町	昭46. 5. 24
11	天然記念物	植物	キイレツチトリモチ	尾之間	屋久島町	昭48. 3. 8
12	天然記念物	植物	ヤッコソウ	小島	小島集落	昭48. 3. 8
13	天然記念物	地質鉱物	枕状溶岩	田代川河口	屋久島町	昭48. 3. 8
14	記念物	史跡	<small>だんなほか</small> 壇那墓	宮之浦 宮之浦共同墓地	宮之浦区	昭48. 5. 7
15	有形文化財	古文書	楠川区有文書	楠川公民館	楠川区	昭48. 8. 20
16	有形文化財	絵画	<small>ねはんず</small> 涅槃図	宮之浦 屋久島町 歴史民俗資料館	屋久島町	昭52. 3. 5
17	無形民俗文化財	芸能	なぎなた踊り	麦生	なぎなた踊り保存会	昭55. 3. 31
18	無形民俗文化財	芸能	湯泊笠踊り	湯泊	湯泊笠踊り保存会	昭56. 9. 30
19	記念物	史跡	如竹堀	安房	屋久島町	昭56. 9. 30
20	記念物	史跡	<small>じょうがひらじょうあと</small> 宮之浦 城ヶ平城跡	宮之浦 字城之下南	屋久島町	昭63. 4. 26

No.	分類	区分	名称	所在地	所有者又は 管理者	指定年月日
21	民俗文化財	有形	栗生共同墓地	栗 生	栗生区	平 3. 3. 31
22	有形文化財	歴史資料	日蓮宗祖師等供養塔婆	永 田 字瀬戸ノ上	宗教法人顕寿寺	平元. 4. 1
23	有形文化財	工 芸	顕寿寺梵鐘	永 田 字下宇都	宗教法人顕寿寺	平元. 4. 1
24	有形文化財	考古資料	<small>ほんれんじわにくち</small> 本蓮寺鰐口	楠 川 字門前	宗教法人本蓮寺	平元. 4. 1
25	有形文化財	歴史資料	道本銘供養塔	宮之浦字後野釈迦堂	益救神社	平元. 4. 1
26	有形文化財	歴史資料	法華經三千部供養塔	宮之浦 字寺山	宗教法人久本寺	平元. 4. 1
27	有形文化財	歴史資料	島津義久第七回忌供養塔	宮之浦 字寺山	宗教法人久本寺	平元. 4. 1
28	有形文化財	建造物	正徳五年銘石灯籠	宮之浦 字寺山	宗教法人久本寺	平元. 4. 1
29	有形文化財	歴史資料	益救神社仁王像	宮之浦 字水洗尻	宗教法人益救神社	平元. 4. 1
30	有形文化財	工 芸	益救神社手水鉢	宮之浦 字水洗尻	宗教法人益救神社	平元. 4. 1
31	記念物	史 跡	牛床詣所	宮之浦 字牛床	宗教法人益救神社	平元. 4. 1
32	記念物	歴史資料	天文十七年行善妙庵銘五輪塔	永 田 字瀬戸ノ上	顕寿寺	平元. 4. 1
33	記念物	史 跡	永田嶽神社境内磨崖題目	永 田 字多々良	宗教法人永田嶽神社	平元. 4. 1
34	記念物	史 跡	楠川城跡	楠 川 字折山	屋久島町 ・ 楠川区	平 7. 11. 21
35	天然記念物	植 物	モリヘゴ	楠 川 字門前	楠川区	平 8. 2. 26
36	記念物	史 跡	西村越前守平時安の墓	平 内 字大山	個 人, 平内集落	平10. 6. 26
37	記念物	史 跡	相良市郎兵衛頼政の墓	平 内 字大山	個 人, 平内集落	平10. 6. 26
38	天然記念物	植 物	クリオザサ	栗 生	屋久島町	平16. 2. 27
39	天然記念物	植 物	オオタニワタリ	湯 泊・尾之間	湯泊集落・屋久島町	平16. 2. 27
40	天然記念物	植 物	船行大杉	船行	船行集落	平16. 2. 27
41	天然記念物	地質鉱物	ズーフィコス化石群	宮之浦字物ヶ峰	屋久島町	平19. 3. 23
42	無形民俗文化財	芸 能	楠川盆踊り	楠川	楠川盆踊り保存会	平26. 1. 1