

第5 地域経済の動向

1 市町村民所得

平成27年度における熊毛地域の市町村民所得の合計は、約947億円で、対前年度比100.8%となっています。

県民所得（市町村民所得の合計）に占める管内の割合は、平成24年度以降2.4%前後で推移しています。

県民1人当たりの所得に対する管内1人当たりの所得は、平成19年度の91.8%から、平成27年度には92.9%となっています。

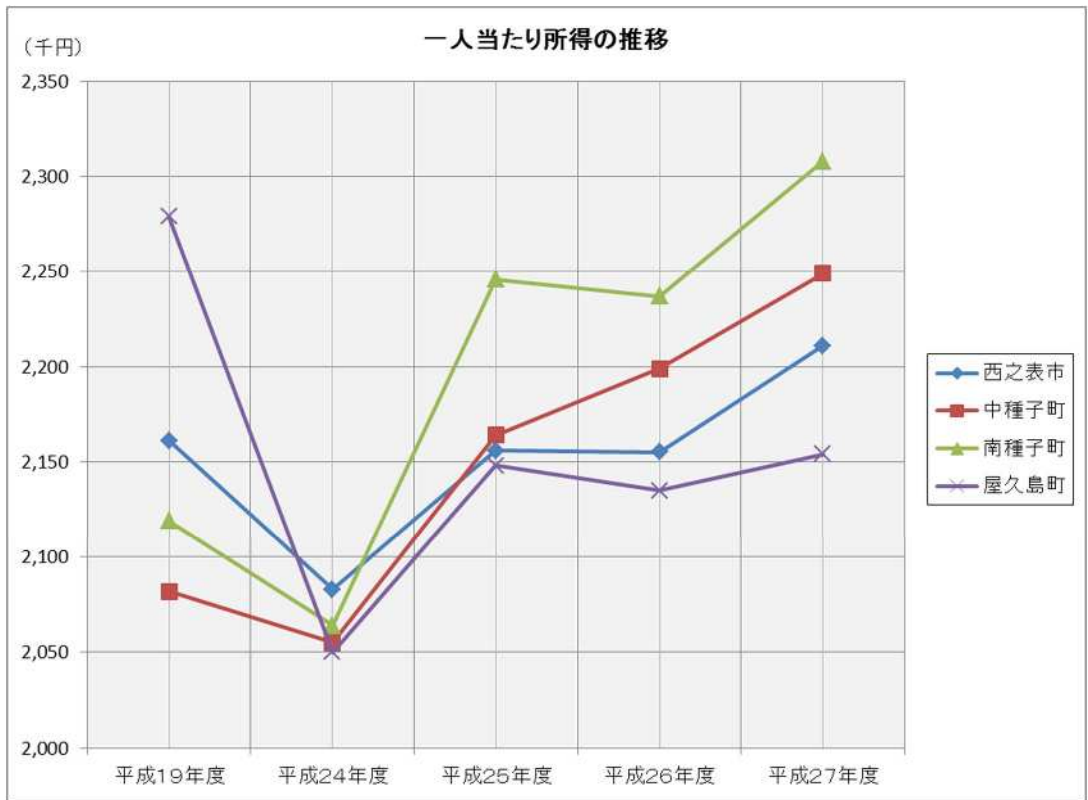
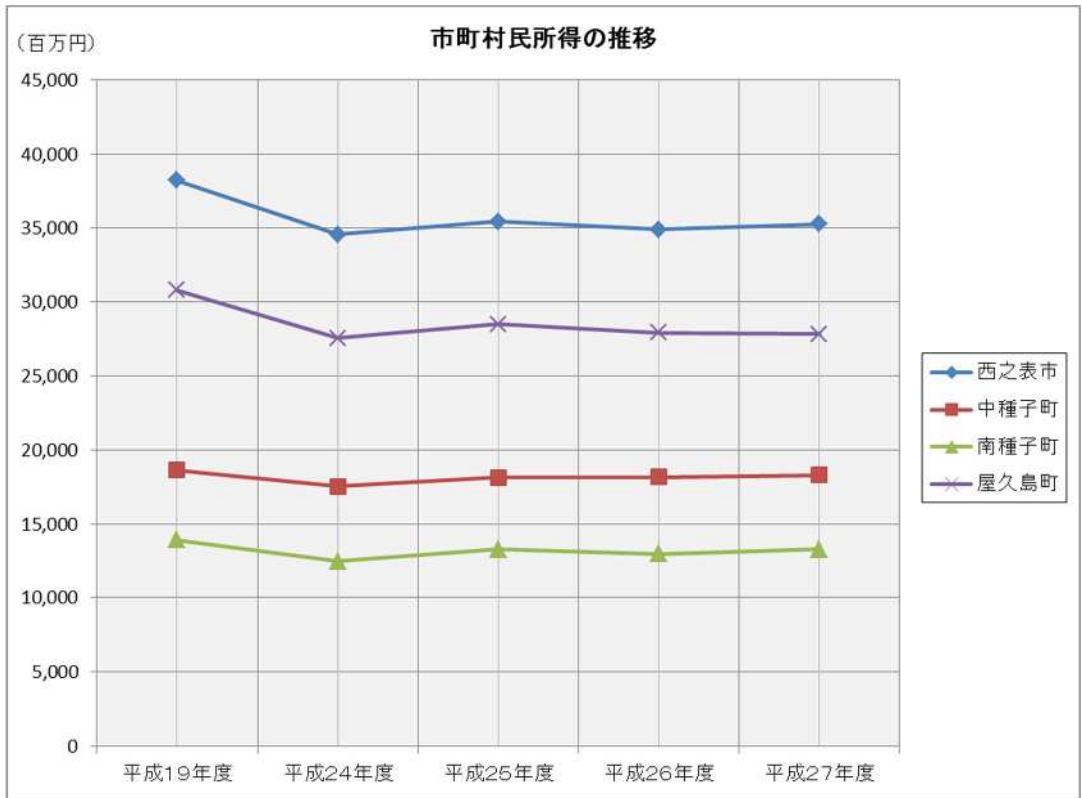
(1) 管内市町村民所得の推移

単位：千円、人

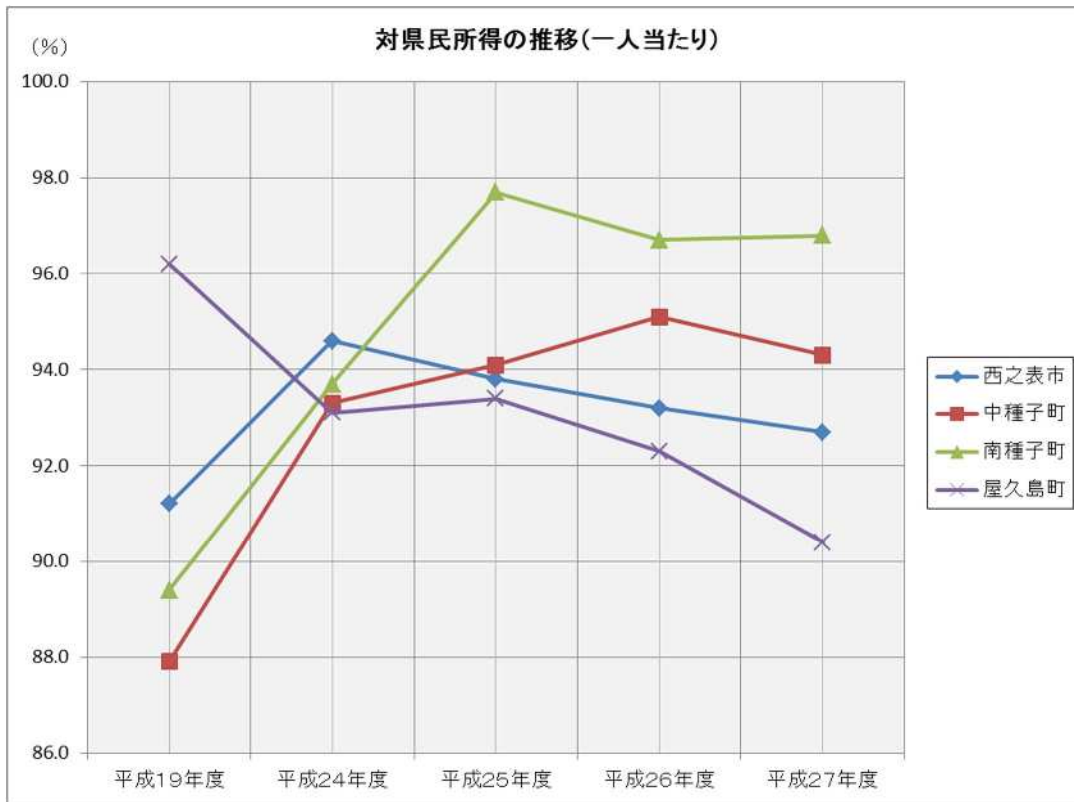
市町村名	項目	平成19年度	平成24年度		平成25年度		平成26年度		平成27年度	
		①	②	②/①	③	③/②	④	④/③	⑤	⑤/④
西之表市	実額	38,237,750	34,576,923	90.4%	35,447,895	102.5%	34,907,482	98.5%	35,297,192	101.1%
	人口	17,697	16,598	93.8%	16,444	99.1%	16,196	98.5%	15,967	98.6%
	1人当たり所得	2,161	2,083	96.4%	2,156	103.5%	2,155	100.0%	2,211	102.6%
	対1人当たり県民所得	91.2%	94.6%	-	93.8%	-	93.2%	-	92.7%	-
中種子町	実額	18,629,623	17,543,917	94.2%	18,121,576	103.3%	18,171,230	100.3%	18,295,950	100.7%
	人口	8,947	8,538	95.4%	8,376	98.1%	8,264	98.7%	8,135	98.4%
	1人当たり所得	2,082	2,055	98.7%	2,164	105.3%	2,199	101.6%	2,249	102.3%
	対1人当たり県民所得	87.9%	93.3%	-	94.1%	-	95.1%	-	94.3%	-
南種子町	実額	13,897,158	12,446,996	89.6%	13,242,060	106.4%	12,957,225	97.8%	13,262,276	102.4%
	人口	6,557	6,031	92.0%	5,896	97.8%	5,793	98.3%	5,745	99.2%
	1人当たり所得	2,119	2,064	97.4%	2,246	108.8%	2,237	99.6%	2,308	103.2%
	対1人当たり県民所得	89.4%	93.7%	-	97.7%	-	96.7%	-	96.8%	-
種子島計	実額	70,764,531	64,567,836	91.2%	66,811,531	103.5%	66,035,937	98.8%	66,855,418	101.2%
	人口	33,201	31,167	93.9%	30,716	98.6%	30,253	98.5%	29,847	98.7%
	1人当たり所得	2,131	2,072	97.2%	2,175	105.0%	2,183	100.4%	2,240	102.6%
	対1人当たり県民所得	90.0%	94.1%	-	94.6%	-	94.4%	-	93.9%	-
屋久島町	実額	30,813,620	27,570,771	89.5%	28,505,933	103.4%	27,927,229	98.0%	27,817,731	99.6%
	人口	13,519	13,449	99.5%	13,270	98.7%	13,081	98.6%	12,913	98.7%
	1人当たり所得	2,279	2,050	89.9%	2,148	104.8%	2,135	99.4%	2,154	100.9%
	対1人当たり県民所得	96.2%	93.1%	-	93.4%	-	92.3%	-	90.4%	-
熊毛計	実額	101,578,151	92,138,607	90.7%	95,317,464	103.5%	93,963,166	98.6%	94,673,149	100.8%
	人口	46,720	44,616	95.5%	43,986	98.6%	43,334	98.5%	42,760	98.7%
	1人当たり所得	2,174	2,065	95.0%	2,167	104.9%	2,168	100.1%	2,214	102.1%
	対1人当たり県民所得	91.8%	93.8%	-	94.3%	-	93.8%	-	92.9%	-
県計	実額	4,105,243,000	3,714,635,000	90.5%	3,851,369,000	103.7%	3,842,094,000	99.8%	3,929,696,000	102.3%
	人口	1,732,730	1,686,596	97.3%	1,675,101	99.3%	1,661,780	99.2%	1,648,177	99.2%
	1人当たり所得	2,369	2,202	93.0%	2,299	104.4%	2,312	100.6%	2,384	103.1%

注1)四捨五入のため、係数は一致しない場合がある。

資料：平成27年度市町村民所得推計報告書



平成 27 年度市町村民所得推計報告書



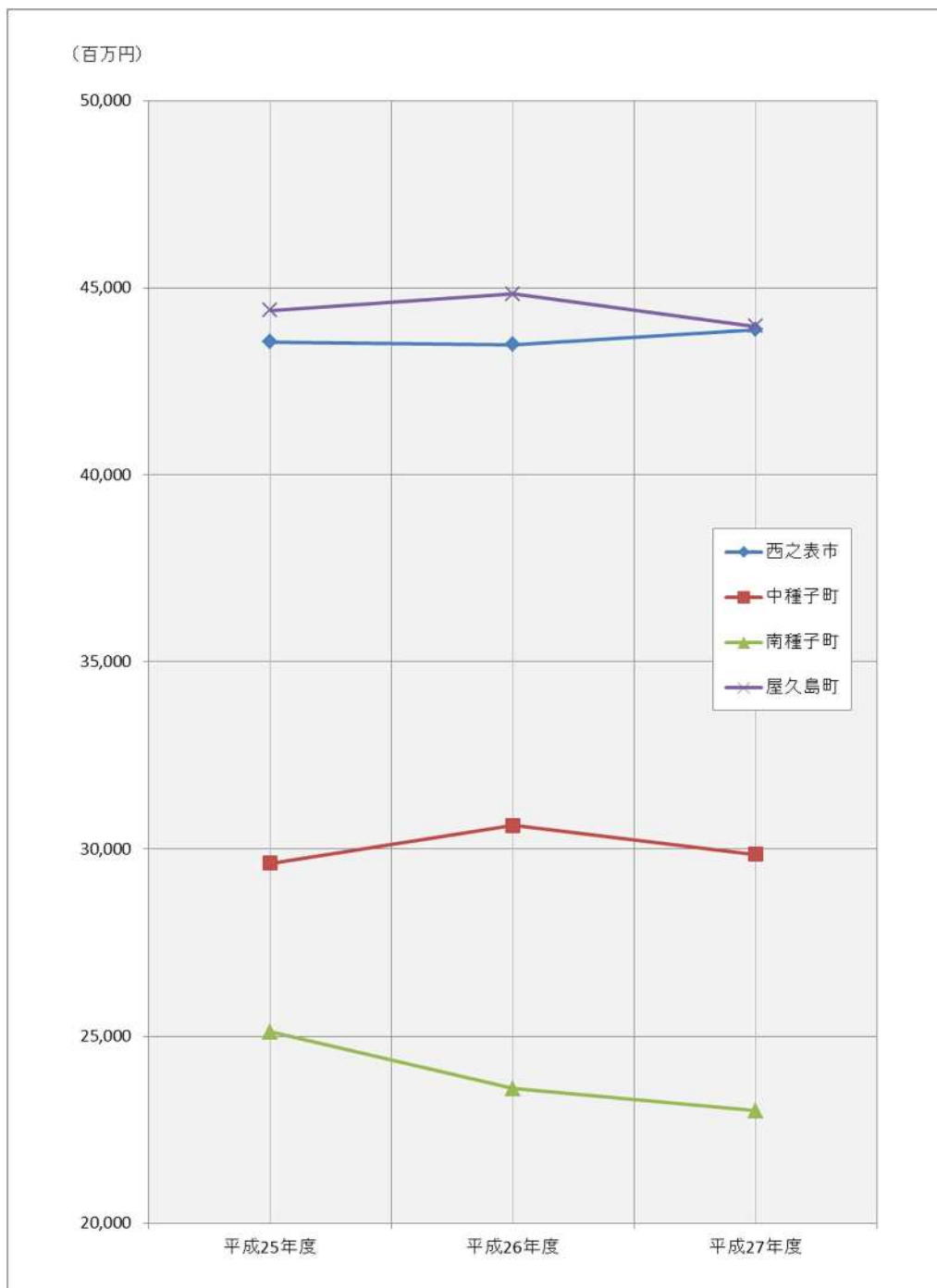
平成 27 年度市町村民所得推計報告書

2 産業別総生産額

平成27年度の熊毛地域全体の総生産額は140,715百万円で、県全体の2.6%を占めています。

産業別に見てみると、第1次産業の構成比は6.9%で、県全体の第1次産業の構成比と比較すると2.3ポイント高く、第2次産業構成比では6.0ポイント低く、第3次産業構成比では3.6ポイント高くなっています。

市町村内総生産額の推移（市町別）



資料：平成27年度市町村民所得推計報告書

(単位:百万円,%)

区分	西之表市		中種子町		南種子町		屋久島町		熊毛計		県計		対県シェア
	実額	構成比	実額	構成比	実額	構成比	実額	構成比	実額	構成比	実額	構成比	
平	43,544	100.0	29,629	100.0	25,118	100.0	44,397	100.0	142,688	100.0	5,162,421	100.0	2.8
成	3,486	8.0	3,152	10.6	1,477	5.9	2,232	5.0	10,348	7.3	223,286	4.3	4.6
	3,121	7.2	2,909	9.8	1,348	5.4	1,786	4.0	9,164	6.4	165,432	3.2	5.5
	165	0.4	58	0.2	85	0.3	262	0.6	570	0.4	8,676	0.2	6.6
	200	0.5	185	0.6	44	0.2	185	0.4	614	0.4	49,178	1.0	1.2
25	5,703	13.1	3,074	10.4	5,270	21.0	10,972	24.7	25,019	17.5	1,073,167	20.8	2.3
年	—	—	—	—	—	—	74	0.2	74	0.1	18,195	0.4	0.4
度	1,578	3.6	1,101	3.7	1,115	4.4	5,245	11.8	9,039	6.3	619,598	12.0	1.5
	4,125	9.5	1,973	6.7	4,156	16.5	5,652	12.7	15,905	11.1	435,374	8.4	3.7
	34,075	78.3	23,212	78.3	18,208	72.5	30,908	69.6	106,403	74.6	3,832,772	74.2	2.8
	1,199	2.8	515	1.7	1,042	4.1	856	1.9	3,613	2.5	111,867	2.2	3.2
	4,109	9.4	2,081	7.0	1,287	5.1	3,615	8.1	11,093	7.8	660,957	12.8	1.7
	2,635	6.1	1,702	5.7	1,039	4.1	2,437	5.5	7,812	5.5	321,402	6.2	2.4
	1,211	2.8	483	1.6	858	3.4	3,651	8.2	6,202	4.3	144,993	2.8	4.3
	1,501	3.4	1,099	3.7	830	3.3	1,835	4.1	5,265	3.7	171,601	3.3	3.1
	1,106	2.5	1,059	3.6	172	0.7	758	1.7	3,096	2.2	207,728	4.0	1.5
	4,750	10.9	2,605	8.8	1,754	7.0	3,969	8.9	13,078	9.2	479,911	9.3	2.7
	3,148	7.2	5,266	17.8	5,778	23.0	1,894	4.3	16,087	11.3	263,468	5.1	6.1
	5,644	13.0	2,897	9.8	2,416	9.6	3,148	7.1	14,105	9.9	366,635	7.1	3.8
	1,498	3.4	2,232	7.5	1,286	5.1	3,046	6.9	8,062	5.7	292,327	5.7	2.8
	5,409	12.4	1,930	6.5	843	3.4	3,386	7.6	11,568	8.1	592,703	11.5	2.0
	1,864	4.3	1,344	4.5	903	3.6	2,312	5.2	6,424	4.5	219,180	4.2	2.9
	552	1.3	375	1.3	318	1.3	562	1.3	1,808	1.3	65,404	1.3	2.8
	272	0.6	185	0.6	157	0.6	277	0.6	890	0.6	32,208	0.6	2.8

注1 四捨五入のため、係数は一致しない場合がある。

出典:平成27年度市町村民所得推計報告書

(単位:百万円, %)

区分	西之表市		中種子町		南種子町		屋久島町		熊毛計		県計		対県シェア
	実額	構成比	実額	構成比	実額	構成比	実額	構成比	実額	構成比	実額	構成比	
市町村内総生産	43,479	100.0	30,632	100.0	23,597	100.0	44,843	100.0	142,550	100.0	5,223,846	100.0	2.7
第1次産業	3,442	7.9	2,810	9.2	1,315	5.6	2,738	6.1	10,306	7.2	239,432	4.6	4.3
農業	3,080	7.1	2,545	8.3	1,116	4.7	2,189	4.9	8,931	6.3	174,957	3.3	5.1
林業	195	0.4	72	0.2	131	0.6	305	0.7	703	0.5	9,912	0.2	7.1
水産業	167	0.4	193	0.6	68	0.3	244	0.5	672	0.5	54,563	1.0	1.2
第2次産業	5,180	11.9	3,227	10.5	3,128	13.3	10,028	22.4	21,562	15.1	1,051,404	20.1	2.1
鉱業	—	—	—	—	—	—	80	0.2	80	0.1	19,188	0.4	0.4
製造業	1,549	3.6	1,090	3.6	1,007	4.3	6,053	13.5	9,699	6.8	649,400	12.4	1.5
建設業	3,630	8.3	2,137	7.0	2,121	9.0	3,895	8.7	11,782	8.3	382,816	7.3	3.1
第3次産業	34,457	79.3	24,314	79.4	18,936	80.3	31,665	70.6	109,373	76.7	3,885,004	74.4	2.8
電気・ガス・水道・廃棄物処理業	1,352	3.1	572	1.9	1,114	4.7	920	2.1	3,958	2.8	115,941	2.2	3.4
卸売・小売業	4,152	9.5	2,112	6.9	1,302	5.5	3,681	8.2	11,246	7.9	662,559	12.7	1.7
運輸・郵便業	2,739	6.3	1,651	5.4	1,053	4.5	2,450	5.5	7,893	5.5	331,278	6.3	2.4
宿泊・飲食・サービス業	1,203	2.8	479	1.6	826	3.5	3,608	8.0	6,116	4.3	149,165	2.9	4.1
情報通信業	1,512	3.5	1,143	3.7	861	3.6	1,904	4.2	5,420	3.8	173,885	3.3	3.1
金融・保険業	994	2.3	1,085	3.5	157	0.7	702	1.6	2,938	2.1	203,417	3.9	1.4
不動産業	4,756	10.9	2,620	8.6	1,767	7.5	4,096	9.1	13,239	9.3	484,993	9.3	2.7
専門・科学技術、業務支援サービス業	3,347	7.7	5,735	18.7	6,298	26.7	1,913	4.3	17,294	12.1	267,732	5.1	6.5
公務	6,021	13.8	3,335	10.9	2,565	10.9	3,384	7.5	15,304	10.7	384,894	7.4	4.0
教育	1,186	2.7	2,354	7.7	1,317	5.6	3,147	7.0	8,004	5.6	301,556	5.8	2.7
保健衛生・社会事業	5,286	12.2	1,859	6.1	818	3.5	3,374	7.5	11,337	8.0	583,438	11.2	1.9
その他のサービス	1,910	4.4	1,369	4.5	858	3.6	2,487	5.5	6,623	4.6	226,146	4.3	2.9
輸入品に課される税・関税	735	1.7	518	1.7	399	1.7	758	1.7	2,410	1.7	88,300	1.7	2.7
(控除)総資本形成に係る消費税	335	0.8	236	0.8	182	0.8	346	0.8	1,100	0.8	40,294	0.8	2.7

注1 四捨五入のため、係数は一致しない場合がある。

出典:平成27年度市町村民所得推計報告書

(単位:百万円, %)

平 成 27 年 度	区 分	西之表市		中種子町		南種子町		屋久島町		熊毛計		県計		対県 シェア
		実額	構成比	実額	構成比	実額	構成比	実額	構成比	実額	構成比	実額	構成比	
	市町村内総生産	43,875	100.0	29,861	100.0	23,004	100.0	43,974	100.0	140,715	100.0	5,388,480	100.0	2.6
	第1次産業	3,373	7.7	3,037	10.2	1,314	5.7	2,033	4.6	9,757	6.9	245,854	4.6	4.0
	農業	3,016	6.9	2,749	9.2	1,175	5.1	1,621	3.7	8,561	6.1	182,273	3.4	4.7
	林業	170	0.4	73	0.2	75	0.3	165	0.4	485	0.3	9,504	0.2	5.1
	水産業	187	0.4	214	0.7	64	0.3	246	0.6	711	0.5	54,077	1.0	1.3
	第2次産業	5,098	11.6	2,718	9.1	2,959	12.9	8,796	20.0	19,572	13.9	1,071,112	19.9	1.8
	鉱業	—	—	—	—	—	—	87	0.2	87	0.1	20,631	0.4	0.4
	製造業	1,595	3.6	876	2.9	1,277	5.6	5,830	13.3	9,577	6.8	697,736	12.9	1.4
	建設業	3,503	8.0	1,843	6.2	1,682	7.3	2,879	6.5	9,907	7.0	352,745	6.5	2.8
	第3次産業	35,094	80.0	23,896	80.0	18,570	80.7	32,836	74.7	110,396	78.5	4,033,583	74.9	2.7
	電気・ガス・水道・廃棄物処理業	1,529	3.5	651	2.2	969	4.2	1,055	2.4	4,203	3.0	165,099	3.1	2.5
	卸売・小売業	4,341	9.9	2,203	7.4	1,358	5.9	3,859	8.8	11,760	8.4	697,040	12.9	1.7
	運輸・郵便業	2,797	6.4	1,614	5.4	1,088	4.7	2,454	5.6	7,953	5.7	341,846	6.3	2.3
	宿泊・飲食・サービス業	1,301	3.0	509	1.7	913	4.0	4,025	9.2	6,749	4.8	158,558	2.9	4.3
	情報通信業	1,544	3.5	1,167	3.9	880	3.8	1,956	4.4	5,546	3.9	175,428	3.3	3.2
	金融・保険業	1,005	2.3	1,122	3.8	155	0.7	708	1.6	2,990	2.1	206,027	3.8	1.5
	不動産業	4,826	11.0	2,657	8.9	1,790	7.8	4,160	9.5	13,432	9.5	491,635	9.1	2.7
	専門・科学技術・業務支援サービス業	3,143	7.2	4,945	16.6	6,099	26.5	2,045	4.7	16,232	11.5	276,546	5.1	5.9
	公務	6,005	13.7	3,327	11.1	2,558	11.1	3,375	7.7	15,265	10.8	383,905	7.1	4.0
	教育	1,200	2.7	2,361	7.9	1,321	5.7	3,164	7.2	8,046	5.7	303,543	5.6	2.7
	保健衛生・社会事業	5,471	12.5	1,951	6.5	874	3.8	3,504	8.0	11,799	8.4	605,398	11.2	1.9
	その他のサービス	1,934	4.4	1,390	4.7	566	2.5	2,532	5.8	6,421	4.6	228,558	4.2	2.8
	輸入品に課される税・関税	725	1.7	494	1.7	380	1.7	727	1.7	2,327	1.7	89,097	1.7	2.6
	(控除)総資本形成に係る消費税	417	0.9	284	0.9	218	0.9	418	0.9	1,336	0.9	51,166	0.9	2.6

出典:平成27年度市町村民所得推計報告書

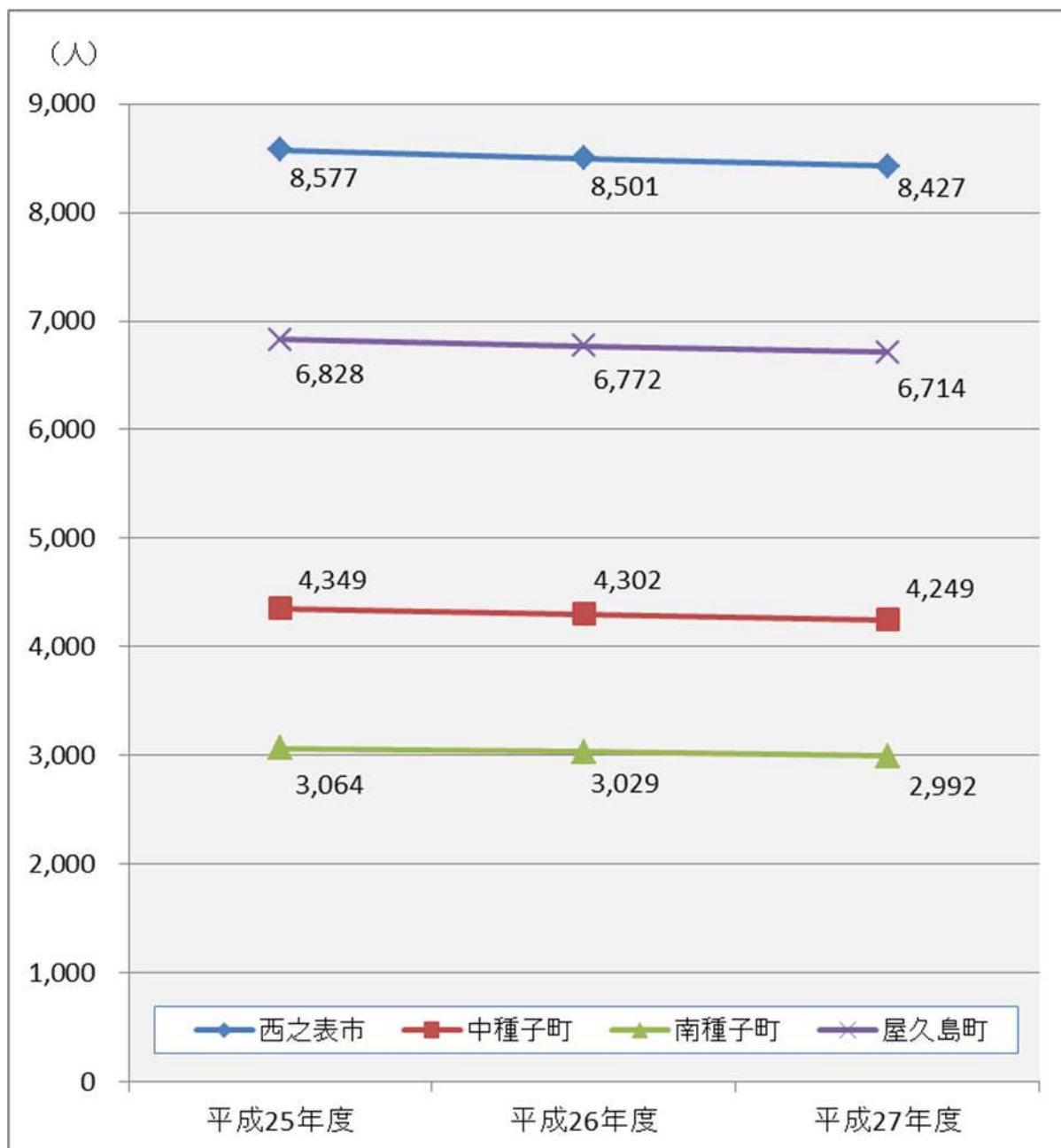
注1 四捨五入のため、係数は一致しない場合がある。

3 就業人口

平成27年度の熊毛地域全体の就業人口は22,382人で、県全体の2.9%を占めています。

産業別に見ると、第1次産業の構成比は23.2%で、県全体の第1次産業構成比と比較すると13.8ポイント高く、第2次産業では5.6ポイント低く、第3次産業では8.2ポイント低くなっています。

就業人口の推移（市町村別）



資料：平成27年度市町村民所得推計報告書

(単位:人, %)

区分	西之表市		中種子町		南種子町		屋久島町		熊毛計		県計		対県シェア
	人口	構成比	人口	構成比	人口	構成比	人口	構成比	人口	構成比	人口	構成比	
就業人口計	8,577	100.0	4,349	100.0	3,064	100.0	6,828	100.0	22,818	100.0	781,799	100.0	2.9
第1次産業	2,237	26.1	1,517	34.9	852	27.8	833	12.2	5,439	23.8	75,549	9.7	7.2
農業	2,054	23.9	1,422	32.7	800	26.1	616	9.0	4,892	21.4	67,559	8.6	7.2
林業	41	0.5	11	0.3	18	0.6	94	1.4	164	0.7	2,159	0.3	7.6
水産業	142	1.7	84	1.9	34	1.1	123	1.8	383	1.7	5,831	0.7	6.6
第2次産業	977	11.4	523	12.0	444	14.5	979	14.3	2,923	12.8	145,057	18.6	2.0
鉱業	4	0.0	0	0.0	6	0.2	5	0.1	15	0.1	814	0.1	1.8
製造業	261	3.0	185	4.3	123	4.0	400	5.9	969	4.2	80,927	10.4	1.2
建設業	712	8.3	338	7.8	315	10.3	574	8.4	1,939	8.5	63,316	8.1	3.1
第3次産業	5,363	62.5	2,309	53.1	1,768	57.7	5,016	73.5	14,456	63.4	561,193	71.8	2.6
電気・ガス・水道・廃棄物処理業	94	1.1	15	0.3	35	1.1	113	1.7	257	1.1	8,258	1.1	3.1
卸売・小売業	1,148	13.4	543	12.5	297	9.7	907	13.3	2,895	12.7	130,857	16.7	2.2
運輸・郵便業	336	3.9	138	3.2	113	3.7	365	5.3	952	4.2	40,969	5.2	2.3
宿泊・飲食サービス業	468	5.5	201	4.6	221	7.2	1,137	16.7	2,027	8.9	49,299	6.3	4.1
情報通信業	39	0.5	4	0.1	1	0.0	17	0.2	61	0.3	8,256	1.1	0.7
金融・保険業	127	1.5	67	1.5	21	0.7	66	1.0	281	1.2	15,596	2.0	1.8
不動産業	29	0.3	16	0.4	0	0.0	44	0.6	89	0.4	5,848	0.7	1.5
専門・科学技術・業務支援サービス業	309	3.6	73	1.7	15	0.5	181	2.7	578	2.5	41,189	5.3	1.4
公務	613	7.1	211	4.9	216	7.0	414	6.1	1,454	6.4	39,261	5.0	3.7
教育	309	3.6	195	4.5	110	3.6	337	4.9	951	4.2	33,256	4.3	2.9
保健衛生・社会事業	1,306	15.2	534	12.3	351	11.5	769	11.3	2,960	13.0	129,268	16.5	2.3
その他のサービス	585	6.8	312	7.2	388	12.7	666	9.8	1,951	8.6	59,136	7.6	3.3

出典:平成27年度市町村民所得推計報告書

(単位:人, %)

区分	西之表市		中種子町		南種子町		屋久島町		熊毛計		県計		対県シェア
	人口	構成比	人口	構成比	人口	構成比	人口	構成比	人口	構成比	人口	構成比	
就業人口計	8,501	100.0	4,302	100.0	3,029	100.0	6,772	100.0	22,604	100.0	777,513	100.0	2.9
第1次産業	2,189	25.7	1,483	34.5	830	27.4	815	12.0	5,317	23.5	74,152	9.5	7.2
農業	2,011	23.7	1,390	32.3	780	25.8	603	8.9	4,784	21.2	66,330	8.5	7.2
林業	41	0.5	11	0.3	18	0.6	93	1.4	163	0.7	2,164	0.3	7.5
水産業	137	1.6	82	1.9	32	1.1	119	1.8	370	1.6	5,658	0.7	6.5
第2次産業	974	11.5	520	12.1	444	14.7	976	14.4	2,914	12.9	144,578	18.6	2.0
鉱業	4	0.0	0	0.0	6	0.2	5	0.1	15	0.1	796	0.1	1.9
製造業	260	3.1	183	4.3	123	4.1	399	5.9	965	4.3	80,678	10.4	1.2
建設業	710	8.4	337	7.8	315	10.4	572	8.4	1,934	8.6	63,104	8.1	3.1
第3次産業	5,338	62.8	2,299	53.4	1,755	57.9	4,981	73.6	14,373	63.6	558,783	71.9	2.6
電気・ガス・水道・廃棄物処理業	94	1.1	15	0.3	35	1.2	113	1.7	257	1.1	8,282	1.1	3.1
卸売・小売業	1,119	13.2	530	12.3	289	9.5	883	13.0	2,821	12.5	127,904	16.5	2.2
運輸・郵便業	334	3.9	138	3.2	111	3.7	363	5.4	946	4.2	40,616	5.2	2.3
宿泊・飲食サービス業	461	5.4	198	4.6	216	7.1	1,121	16.6	1,996	8.8	48,628	6.3	4.1
情報通信業	39	0.5	4	0.1	1	0.0	17	0.3	61	0.3	8,294	1.1	0.7
金融・保険業	125	1.5	66	1.5	20	0.7	64	0.9	275	1.2	15,186	2.0	1.8
不動産業	29	0.3	17	0.4	0	0.0	45	0.7	91	0.4	5,986	0.8	1.5
専門・科学技術、業務支援サービス業	311	3.7	73	1.7	16	0.5	182	2.7	582	2.6	41,337	5.3	1.4
公務	609	7.2	210	4.9	215	7.1	412	6.1	1,446	6.4	39,031	5.0	3.7
教育	302	3.6	191	4.4	108	3.6	332	4.9	933	4.1	32,686	4.2	2.9
保健衛生・社会事業	1,332	15.7	546	12.7	357	11.8	786	11.6	3,021	13.4	131,927	17.0	2.3
その他のサービス	583	6.9	311	7.2	387	12.8	663	9.8	1,944	8.6	58,906	7.6	3.3

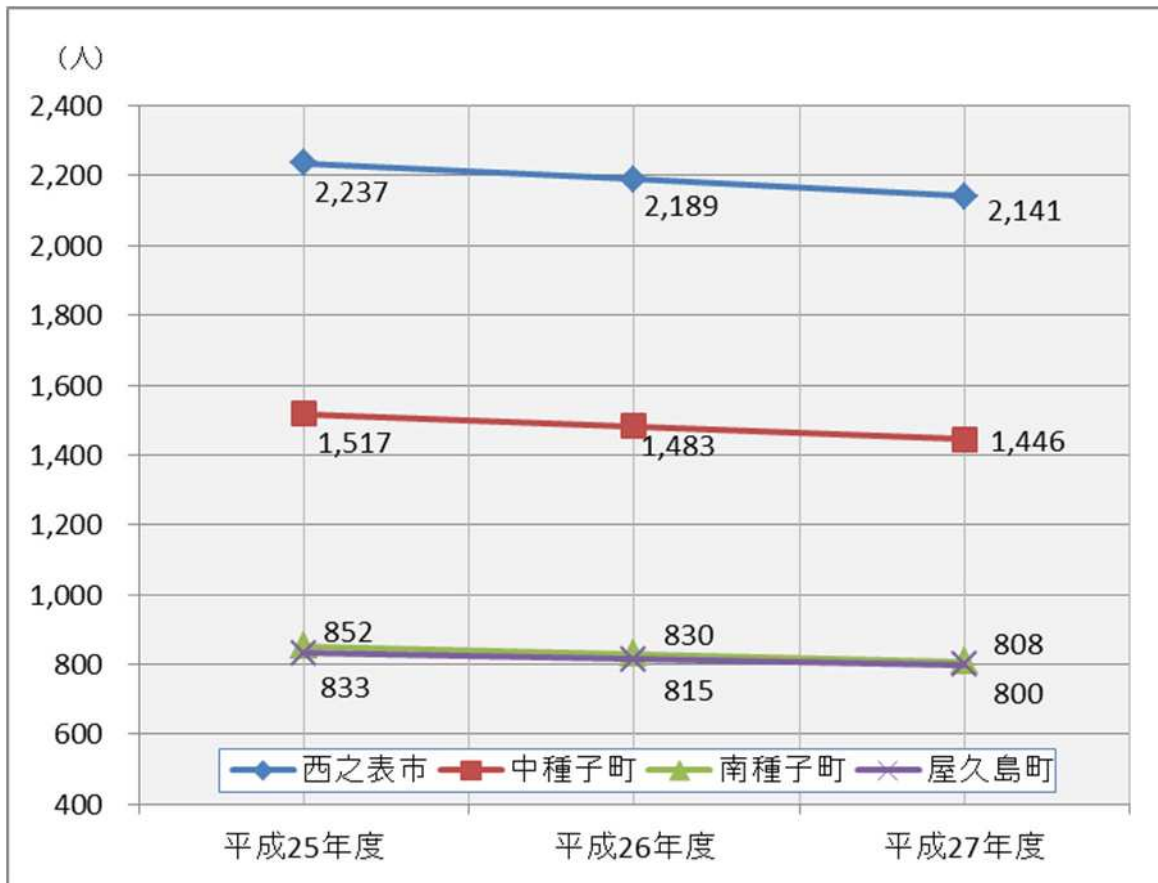
出典:平成27年度市町村民所得推計報告書

(単位:人, %)

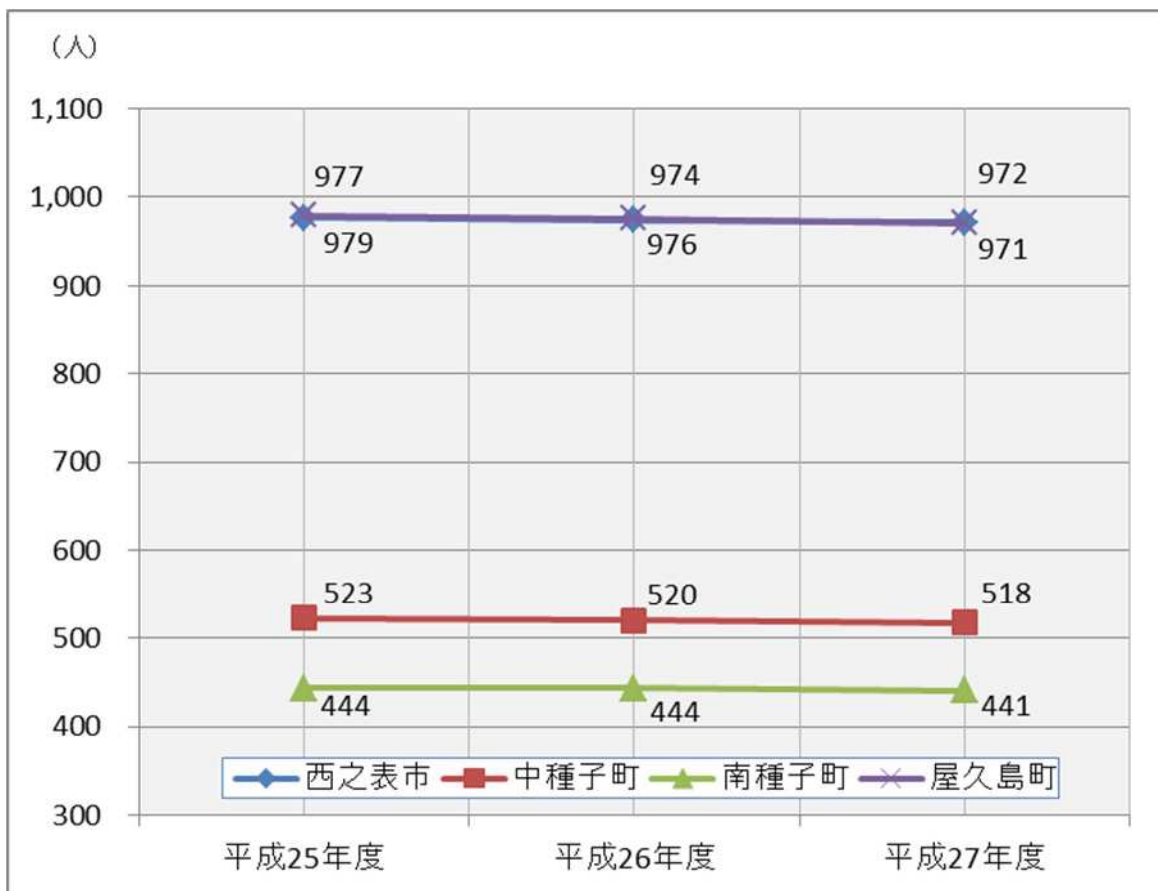
区分	西之表市		中種子町		南種子町		屋久島町		熊毛計		県計		対県シェア
	人口	構成比	人口	構成比	人口	構成比	人口	構成比	人口	構成比	人口	構成比	
就業人口計	8,427	100.0	4,249	100.0	2,992	100.0	6,714	100.0	22,382	100.0	773,204	100.0	2.9
第1次産業	2,141	25.4	1,446	34.0	808	27.0	800	11.9	5,195	23.2	72,738	9.4	7.1
農業	1,966	23.3	1,355	31.9	758	25.3	592	8.8	4,671	20.9	65,053	8.4	7.2
林業	41	0.5	11	0.3	18	0.6	93	1.4	163	0.7	2,166	0.3	7.5
水産業	134	1.6	80	1.9	32	1.1	115	1.7	361	1.6	5,519	0.7	6.5
第2次産業	972	11.5	518	12.2	441	14.7	971	14.5	2,902	13.0	144,085	18.6	2.0
鉱業	5	0.1	0	0.0	6	0.2	5	0.1	16	0.1	772	0.1	2.1
製造業	259	3.1	183	4.3	122	4.1	396	5.9	960	4.3	80,425	10.4	1.2
建設業	708	8.4	335	7.9	313	10.5	570	8.5	1,926	8.6	62,888	8.1	3.1
第3次産業	5,314	63.1	2,285	53.8	1,743	58.3	4,943	73.6	14,285	63.8	556,381	72.0	2.6
電気・ガス・水道・廃棄物処理業	94	1.1	15	0.4	35	1.2	113	1.7	257	1.1	8,329	1.1	3.1
卸売・小売業	1,090	12.9	515	12.1	281	9.4	860	12.8	2,746	12.3	125,026	16.2	2.2
運輸・郵便業	332	3.9	137	3.2	111	3.7	361	5.4	941	4.2	40,359	5.2	2.3
宿泊・飲食サービス業	455	5.4	194	4.6	213	7.1	1,104	16.4	1,966	8.8	47,920	6.2	4.1
情報通信業	39	0.5	4	0.1	1	0.0	17	0.3	61	0.3	8,341	1.1	0.7
金融・保険業	122	1.4	65	1.5	19	0.6	63	0.9	269	1.2	14,775	1.9	1.8
不動産業	30	0.4	17	0.4	0	0.0	46	0.7	93	0.4	6,114	0.8	1.5
専門・科学技術、業務支援サービス業	311	3.7	73	1.7	16	0.5	182	2.7	582	2.6	41,451	5.4	1.4
公務	606	7.2	208	4.9	214	7.2	409	6.1	1,437	6.4	38,800	5.0	3.7
教育	299	3.5	190	4.5	107	3.6	328	4.9	924	4.1	32,363	4.2	2.9
保健衛生・社会事業	1,359	16.1	558	13.1	364	12.2	801	11.9	3,082	13.8	134,571	17.4	2.3
その他のサービス	577	6.8	309	7.3	382	12.8	659	9.8	1,927	8.6	58,332	7.5	3.3

出典:平成27年度市町村民所得推計報告書

産業別人口の推移（第1次産業）

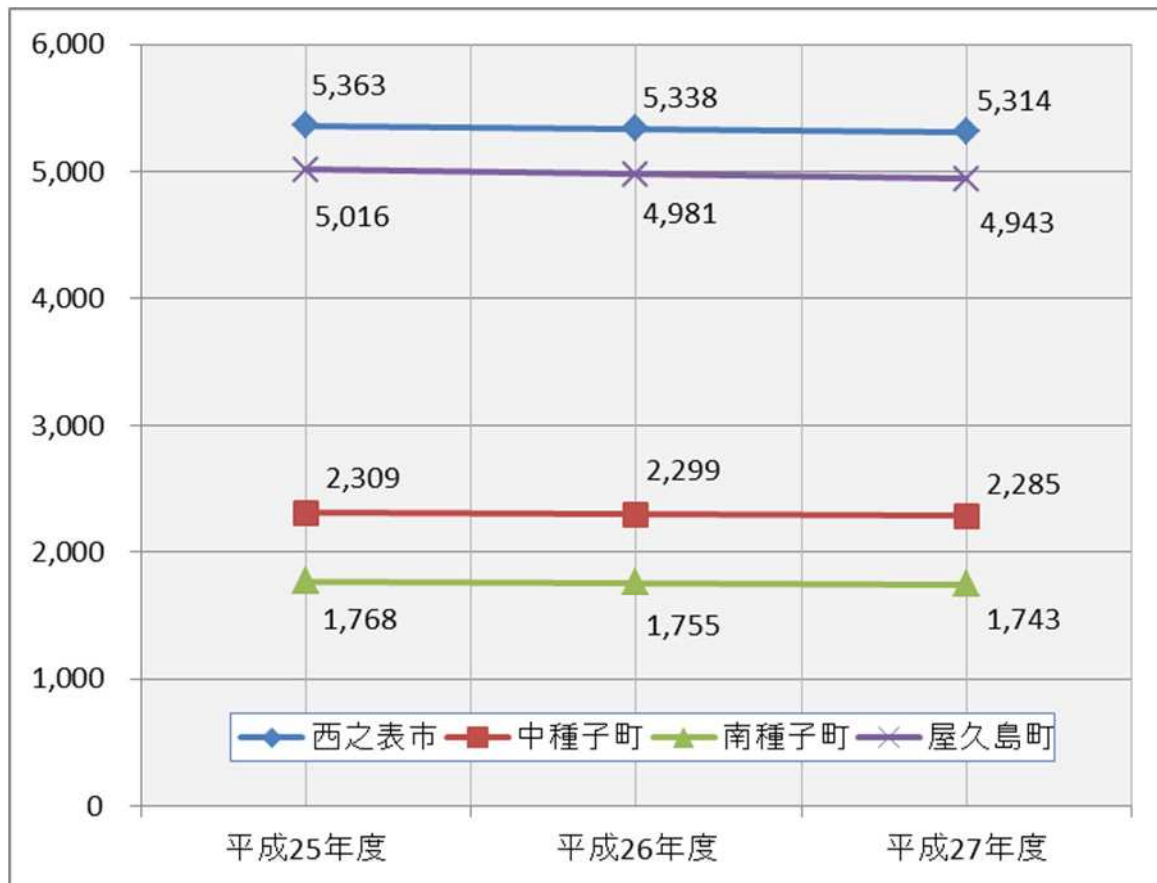


産業別人口の推移（第2次産業）



出典：平成27年度市町村民所得推計報告書

産業別人口の推移（第3次産業）



出典：平成27年度市町村民所得推計報告書

(参考)1人当たり総生産額(市町村内総生産額を就業人口で単純に除したもの)

(単位:百万円)

平成25年度	区分						熊毛計	県計
	第1次産業	西之表市	中種子町	南種子町	屋久島町	熊毛計		
	農業	1.56	2.08	1.73	2.68	1.90	2.96	
	林業	1.52	2.05	1.69	2.90	1.87	2.45	
	水産業	4.03	5.30	4.71	2.78	3.48	4.02	
		1.41	2.20	1.30	1.50	1.60	8.43	
	第2次産業	5.84	5.88	11.87	11.21	8.56	7.40	
	鉱業	—	—	—	14.90	4.97	22.35	
	製造業	6.05	5.95	9.06	13.11	9.33	7.66	
	建設業	5.79	5.84	13.19	9.85	8.20	6.88	
	第3次産業	6.35	10.05	10.30	6.16	7.36	6.83	
	電気・ガス・水道・廃棄物処理業	12.75	34.35	29.77	7.58	14.06	13.55	
	卸売・小売業	3.58	3.83	4.33	3.99	3.83	5.05	
	運輸・郵便業	7.84	12.33	9.19	6.68	8.21	7.85	
	宿泊・飲食サービス業	2.59	2.40	3.88	3.21	3.06	2.94	
	情報通信業	38.48	274.67	830.41	107.97	86.31	20.79	
	金融・保険業	8.71	15.81	8.20	11.48	11.02	13.32	
	不動産業	163.81	162.83	—	90.20	146.95	82.06	
	専門・科学技術、業務支援サービス業	10.19	72.14	385.23	10.46	27.83	6.40	
	公務	9.21	13.73	11.18	7.60	9.70	9.34	
	教育	4.85	11.45	11.69	9.04	8.48	8.79	
	保健衛生・社会事業	4.14	3.61	2.40	4.40	3.91	4.59	
	その他のサービス	3.19	4.31	2.33	3.47	3.29	3.71	

出典:平成27年度市町村民所得推計報告書

(参考)1人当たり総生産額(市町村内総生産額を就業人口で単純に除したもの)

(単位:百万円)

平成26年度	区分	西之表市	中種子町	南種子町	屋久島町	熊毛計	県計
		1.57	1.89	1.58	3.36	1.94	3.23
	第1次産業						
	農業	1.53	1.83	1.43	3.63	1.87	2.64
	林業	4.77	6.54	7.27	3.28	4.31	4.58
	水産業	1.22	2.35	2.13	2.05	1.82	9.64
	第2次産業						
	鉱業	—	—	—	16.02	5.34	24.11
	製造業	5.96	5.96	8.19	15.17	10.05	8.05
	建設業	5.11	6.34	6.73	6.81	6.09	5.97
	第3次産業						
	電気・ガス・水道・廃棄物処理業	14.38	38.11	31.84	8.14	15.40	14.00
	卸売・小売業	3.71	3.98	4.50	4.17	3.99	5.18
	運輸・郵便業	8.20	11.97	9.49	6.75	8.34	8.16
	宿泊・飲食サービス業	2.61	2.42	3.83	3.22	3.06	3.07
	情報通信業	38.78	285.75	861.26	111.97	88.86	20.97
	金融・保険業	7.95	16.43	7.87	10.97	10.68	13.40
	不動産業	163.99	154.14	—	91.03	145.48	81.02
	専門・科学技術, 業務支援サービス業	10.76	78.56	393.65	10.51	29.71	6.48
	公務	9.89	15.88	11.93	8.21	10.58	9.86
	教育	3.93	12.32	12.19	9.48	8.58	9.23
	保健衛生・社会事業	3.97	3.41	2.29	4.29	3.75	4.42
	その他のサービス	3.28	4.40	2.22	3.75	3.41	3.84

出典:平成27年度市町村民所得推計報告書

(参考)1人当たり総生産額(市町村内総生産額を就業人口で単純に除したもの)

(単位:百万円)

区分		西之表市	中種子町	南種子町	屋久島町	熊毛計	県計
平成27年度	第1次産業	1.58	2.10	1.63	2.54	1.88	3.38
	農業	1.53	2.03	1.55	2.74	1.83	2.80
	林業	4.16	6.68	4.18	1.78	2.97	4.39
	水産業	1.40	2.68	2.00	2.14	1.97	9.80
	第2次産業	5.24	5.25	6.71	9.06	6.74	7.43
	鉱業	—	—	—	17.49	5.47	26.72
	製造業	6.16	4.79	10.47	14.72	9.98	8.68
	建設業	4.95	5.50	5.37	5.05	5.14	5.61
	第3次産業	6.60	10.46	10.65	6.64	7.73	7.25
	電気・ガス・水道・廃棄物処理業	16.26	43.42	27.67	9.33	16.35	19.82
	卸売・小売業	3.98	4.28	4.83	4.49	4.28	5.58
	運輸・郵便業	8.42	11.78	9.80	6.80	8.45	8.47
	宿泊・飲食サービス業	2.86	2.63	4.29	3.65	3.43	3.31
	情報通信業	39.59	291.65	879.53	115.06	90.92	21.03
	金融・保険業	8.24	17.26	8.17	11.23	11.12	13.94
	不動産業	160.86	156.29	—	90.42	144.43	80.41
	専門・科学技術、業務支援サービス業	10.11	67.74	381.17	11.24	27.89	6.67
	公務	9.91	15.99	11.95	8.25	10.62	9.89
	教育	4.01	12.43	12.35	9.65	8.71	9.38
	保健衛生・社会事業	4.03	3.50	2.40	4.37	3.83	4.50
	その他のサービス	3.35	4.50	1.48	3.84	3.33	3.92

出典:平成27年度市町村民所得推計報告書

4 金融

金融機関別預貯金残高状況

単位：百万円、%

区分	平成17年度末			平成22年度末			平成28年度末			平成29年度末					
	種子島	屋久島	計 (a)	種子島	屋久島	計 (b)	伸び率 (b)/(a)	種子島	屋久島	計 (c)	伸び率 (c)/(b)	種子島	屋久島	計 (d)	伸び率 (d)/(c)
鹿児島銀行	28,622	12,048	40,670	30,736	12,268	43,004	105.7	31,655	13,348	45,003	104.6	32,524	14,132	46,656	103.7
南日本銀行	5,786	6,361	12,147	5,770	6,481	12,251	100.9	6,587	6,388	12,975	105.9	6,402	6,455	12,857	99.1
鹿児島相互信用金庫	22,821	0	22,821	21,500	0	21,500	94.2	22,347	0	22,347	103.9	22,929	0	22,929	102.6
労働金庫	7,205	0	7,205	7,525	0	7,525	104.4	7,584	0	7,584	100.8	7,732	0	7,732	102.0
農業協同組合	30,019	5,403	35,422	38,720	38,720	38,720	109.3	45,693	45,693	45,693	118.0	46,803	46,803	46,803	102.4
漁業協同組合	1,467	523	1,990	1,221	493	1,714	86.1	1,978	704	2,682	156.5	1,976	641	2,617	97.6
合計	95,920	24,335	120,255	—	124,714	124,714	103.7	—	—	136,284	109.3	—	—	139,594	102.4

※小数点以下を四捨五入しているため、内訳と合計は一致しない。

資料：各金融機関

金融機関別、産業別貸出残高状況

単位：百万円

区分	平成17年度末			平成22年度末			平成28年度末			平成29年度末			平成29年度末の金融機関別内訳				
	種子島	屋久島	計	種子島	屋久島	計	種子島	屋久島	計	種子島	屋久島	計	鹿児島銀行	鹿児島相互信用金庫	労働金庫	農業協同組合	漁業協同組合
第一次産業	3,369	750	4,119	4,314	3,219	3,258	3,258	3,258	3,258	160	444	0	0	2,157	0	398	398
第二次産業	7,353	2,597	9,950	9,337	7,900	7,733	7,733	7,733	7,733	852	3,403	0	0	307	0	0	0
第三次産業	24,668	7,002	31,670	22,560	25,498	28,083	28,083	28,083	28,083	5,722	3,769	0	0	9,287	0	0	0
合計	35,390	10,349	45,739	36,211	36,619	39,075	39,075	39,075	39,075	6,734	7,617	0	0	11,751	0	398	398

※小数点以下を四捨五入しているため、内訳と合計は一致しない。

※H18年度より、農業協同組合が合併し「種子屋久農協」1つになったため、種子島・屋久島の合計で計上

※労働金庫は全て個人向けの貸付のため計上していない。

資料：各金融機関