

第5 地域経済の動向

1 市町村民所得

平成24年度における熊毛地域の市町村民所得の合計は、約927億円で、対前年度比97.7%となっています。

県民所得（市町村民所得の合計）に占める管内の割合は、平成22年度以降2.3%前後で推移しています。

県民1人当たりの所得と管内1人当たりの所得の格差は、平成16年度14.0ポイントから、平成24年度には13.0ポイントに縮まっています。

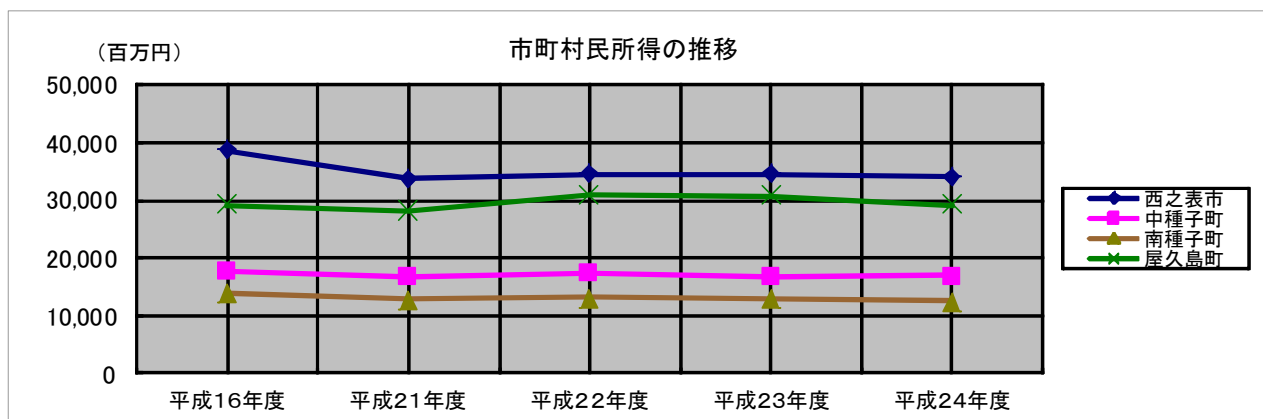
（1）管内市町村民所得の推移

単位：千円、人

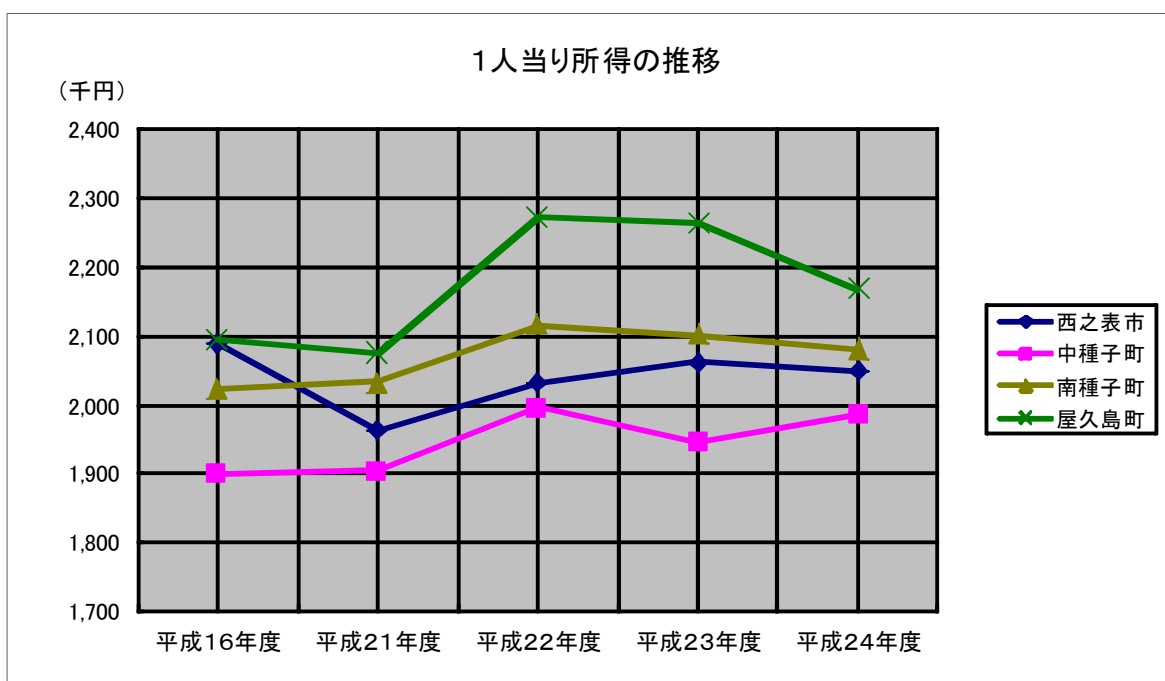
市町村名	項目	平成16年度	平成21年度		平成22年度		平成23年度		平成24年度	
		①	②	②/①	③	③/②	④	④/③	⑤	⑤/④
西之表市	実額	38,632,631	33,645,749	87.1%	34,447,807	102.4%	34,550,262	100.3%	34,022,936	98.5%
	人口	18,496	17,141	92.7%	16,951	98.9%	16,753	98.8%	16,605	99.1%
	1人当り所得	2,089	1,963	94.0%	2,032	103.5%	2,062	101.5%	2,049	99.4%
	（対県民所得）	87.8%	85.6%	-	84.6%	-	85.6%	-	85.8%	-
中種子町	実額	17,742,185	16,715,571	94.2%	17,355,607	103.8%	16,760,660	96.6%	16,996,613	101.4%
	人口	9,340	8,775	94.0%	8,696	99.1%	8,613	99.0%	8,556	99.3%
	1人当り所得	1,900	1,905	100.3%	1,996	104.8%	1,946	97.5%	1,987	102.1%
	（対県民所得）	79.9%	83.1%	-	83.10%	-	80.8%	-	83.2%	-
南種子町	実額	14,000,590	12,813,788	91.5%	13,149,975	102.6%	12,956,981	98.5%	12,544,244	96.8%
	人口	6,920	6,300	91.0%	6,218	98.7%	6,163	99.1%	6,027	97.8%
	1人当り所得	2,023	2,034	100.5%	2,115	104.0%	2,102	99.4%	2,081	99.0%
	（対県民所得）	85.1%	88.7%	-	88.1%	-	87.3%	-	87.2%	-
種子島計	実額	70,375,406	63,175,108	89.8%	64,953,389	102.8%	64,267,903	98.9%	63,563,793	98.9%
	人口	34,756	32,216	92.7%	31,865	98.9%	31,529	98.9%	31,188	98.9%
	1人当り所得	2,025	1,961	96.8%	2,038	103.9%	2,038	100.0%	2,038	100.0%
	（対県民所得）	85.2%	85.6%	-	84.9%	-	84.6%	-	85.4%	-
屋久島町	実額	29,101,175	28,127,906	96.7%	30,893,286	109.8%	30,657,517	99.2%	29,175,511	95.2%
	人口	13,899	13,546	97.5%	13,589	100.3%	13,544	99.7%	13,455	99.3%
	1人当り所得	2,094	2,076	99.1%	2,273	109.5%	2,264	99.6%	2,168	95.8%
	（対県民所得）	88.0%	90.6%	-	94.7%	-	94.0%	-	90.8%	-
熊毛計	実額	99,476,581	91,303,014	91.8%	95,846,675	105.0%	94,925,420	99.0%	92,739,304	97.7%
	人口	48,655	45,762	94.1%	45,454	99.3%	45,073	99.2%	44,643	99.0%
	1人当り所得	2,045	1,995	97.6%	2,109	105.7%	2,106	99.9%	2,077	98.6%
	（対県民所得）	86.0%	87.0%	-	87.8%	-	87.5%	-	87.0%	-
県計	実額	4,193,017,000	3,924,908,000	93.6%	4,096,980,000	104.4%	4,090,675,000	99.8%	4,033,798,000	98.6%
	人口	1,762,992	1,712,128	97.1%	1,706,242	99.7%	1,698,695	99.6%	1,689,641	99.5%
	1人当り所得	2,378	2,292	96.4%	2,401	104.8%	2,408	100.3%	2,387	99.1%

注）平成19年度以前については、上屋久町と屋久町の合算を屋久島町として計上

資料：平成24年度市町村民所得推計報告書

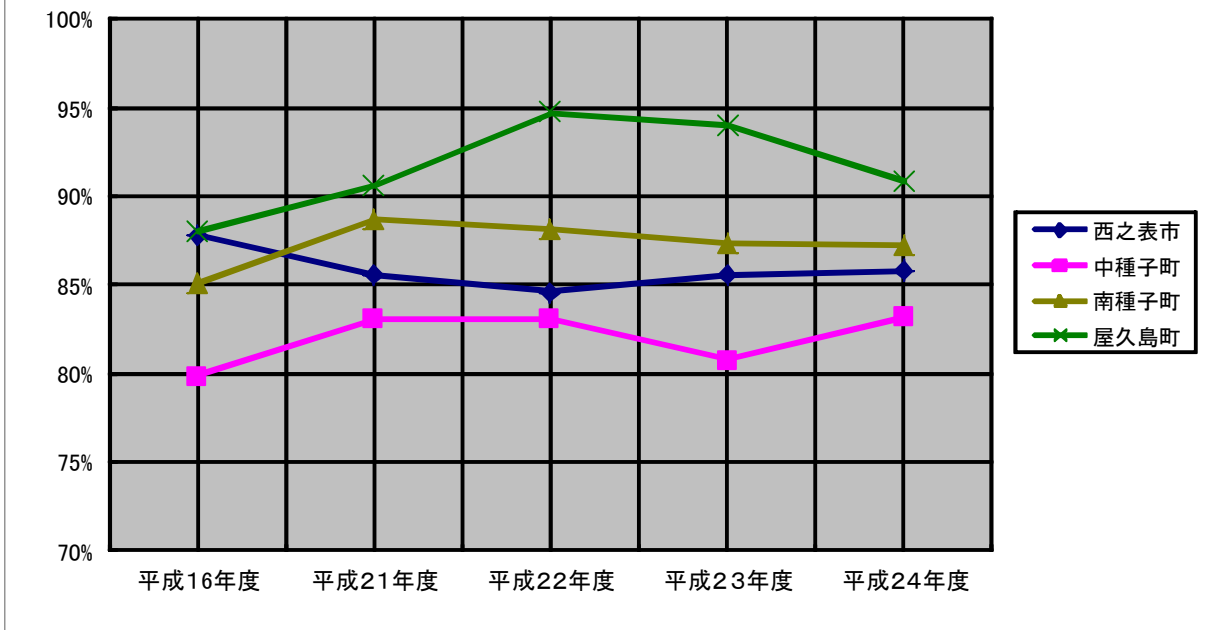


注：平成19年度以前については、上屋久町と屋久町の合算を屋久島町として計上



資料：平成24年度市町村所得推計報告書

対県民所得の推移(1人当たり)



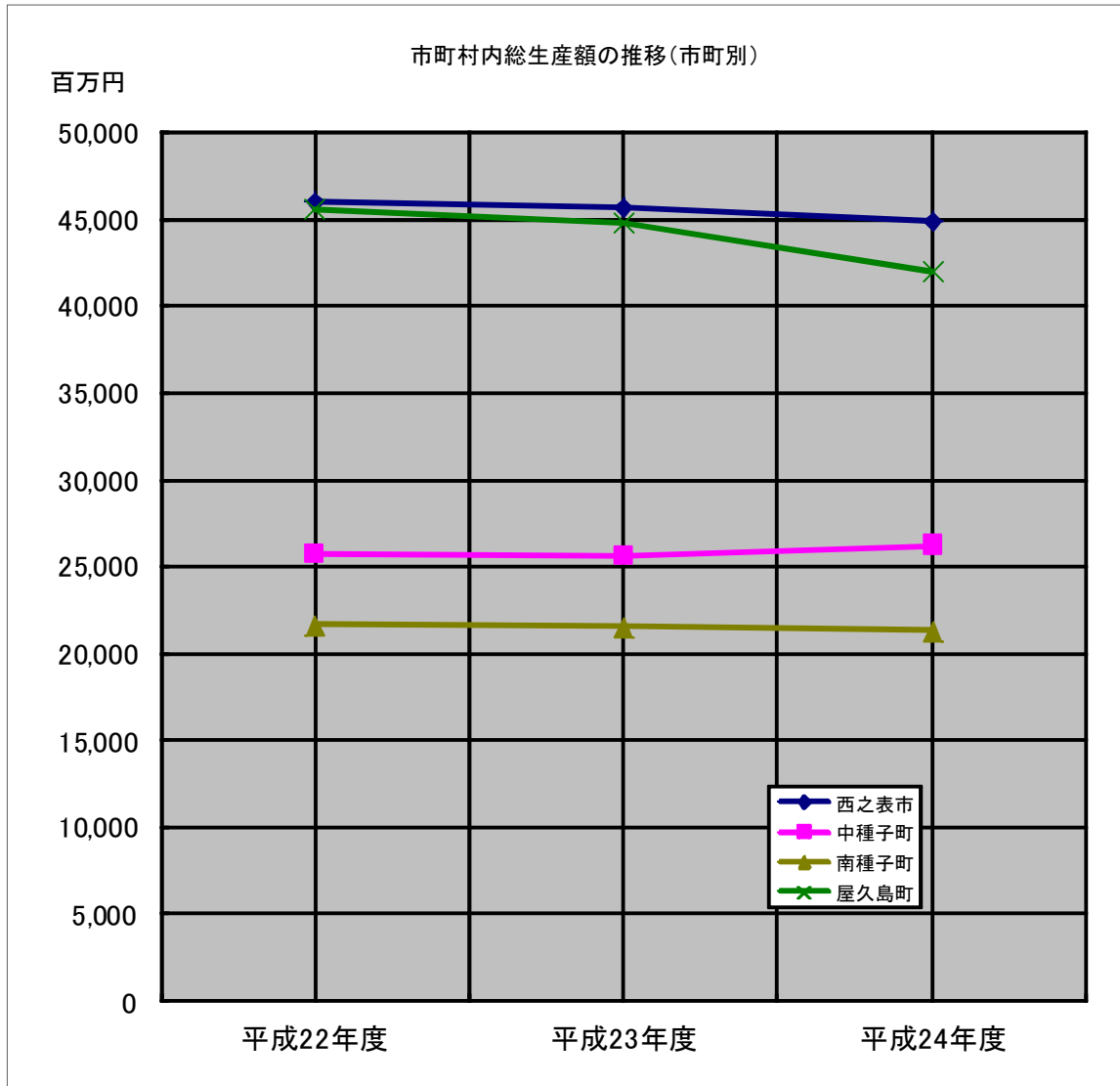
注：平成19年度以前については、上屋久町と屋久町の合算を屋久島町として計上

資料：平成24年度市町村民所得推計報告書

2 産業別総生産額

平成24年度の熊毛地域全体の総生産額は134,407百万円で、県全体の2.5%を占めています。

産業別に見てみると、第1次産業の構成比は6.8%で、県全体の第1次産業の構成比と比較すると3.3ポイント高く、第2次産業では3.3ポイント低く、第3次産業では差はありません。



資料：平成24年度市町村民所得推計報告書

(単位：百万円，%)

区分	西之表市		中種子町		南種子町		屋久島町		熊毛計		県計		対県シェア	
	実額	構成比	実額	構成比	実額	構成比	実額	構成比	実額	構成比	実額	構成比		
平成22年度	市町村内総生産	46,019	100.0%	25,755	100.0%	21,693	100.0%	45,544	100.0%	139,011	100.0%	5,462,724	100.0%	2.5%
	第1次産業	3,529	7.7%	3,499	13.6%	1,642	7.6%	939	2.1%	9,609	6.9%	188,765	3.5%	5.1%
	農業	3,237	7.0%	3,327	12.9%	1,547	7.1%	618	1.4%	8,729	6.3%	164,222	3.0%	5.3%
	林業	118	0.3%	38	0.1%	35	0.2%	112	0.2%	303	0.2%	6,235	0.1%	4.9%
	水産業	174	0.4%	134	0.5%	59	0.3%	208	0.5%	575	0.4%	18,308	0.3%	3.1%
	第2次産業	5,344	11.6%	2,246	8.7%	3,361	15.5%	13,127	28.8%	24,078	17.3%	1,051,631	19.3%	2.3%
	鉱業	2	0.0%	16	0.1%	41	0.2%	49	0.1%	108	0.1%	25,800	0.5%	0.4%
	製造業	2,753	6.0%	881	3.4%	1,343	6.2%	9,759	21.4%	14,736	10.6%	743,804	13.6%	2.0%
	建設業	2,589	5.6%	1,346	5.2%	1,978	9.1%	3,319	7.3%	9,232	6.6%	282,027	5.2%	3.3%
	第3次産業	36,880	80.1%	19,861	77.1%	16,564	76.4%	31,215	68.5%	104,520	75.2%	4,190,779	76.7%	2.5%
	電気・ガス・水道業	1,189	2.6%	507	2.0%	1,185	5.5%	1,176	2.6%	4,057	2.9%	174,130	3.2%	2.3%
	卸売・小売業	3,427	7.4%	1,747	6.8%	1,200	5.5%	2,923	6.4%	9,297	6.7%	616,593	11.3%	1.5%
	金融・保険業	1,494	3.2%	1,047	4.1%	218	1.0%	798	1.8%	3,557	2.6%	211,417	3.9%	1.7%
	不動産業	6,740	14.6%	3,569	13.9%	2,477	11.4%	4,992	11.0%	17,778	12.8%	652,848	12.0%	2.7%
	運輸・通信業	4,198	9.1%	2,372	9.2%	1,644	7.6%	3,467	7.6%	11,681	8.4%	544,105	10.0%	2.1%
	サービス業	8,527	18.5%	3,780	14.7%	5,100	23.5%	9,090	20.0%	26,497	19.1%	1,123,080	20.6%	2.4%
	政府サービス生産者	10,140	22.0%	6,109	23.7%	4,221	19.5%	7,263	15.9%	27,733	20.0%	714,349	13.1%	3.9%
	電気・ガス・水道業	231	0.5%	330	1.3%	264	1.2%	79	0.2%	904	0.7%	32,469	0.6%	2.8%
	サービス業	3,178	6.9%	1,841	7.1%	1,141	5.3%	1,923	4.2%	8,083	5.8%	232,372	4.3%	3.5%
	公務	6,731	14.6%	3,939	15.3%	2,817	13.0%	5,261	11.6%	18,748	13.5%	449,508	8.2%	4.2%
	対家計民間非営利サービス生産者	1,164	2.5%	731	2.8%	519	2.4%	1,506	3.3%	3,920	2.8%	154,256	2.8%	2.5%
	サービス業	1,164	2.5%	731	2.8%	519	2.4%	1,506	3.3%	3,920	2.8%	154,256	2.8%	2.5%
輸入品に課される税・関税	463	1.0%	259	1.0%	218	1.0%	458	1.0%	1,398	1.0%	54,977	1.0%	2.5%	
(控除)総資本形成に係る消費税	197	0.4%	110	0.4%	93	0.4%	195	0.4%	595	0.4%	23,428	0.4%	2.5%	

- 注1. 四捨五入のため、計数は一致しない場合がある。
 2. 構成比は、控除前の総生産額を100%として算出している。

出典：平成24年度市町村民所得推計報告書

(単位：百万円，%)

区分		西之表市		中種子町		南種子町		屋久島町		熊毛計		県計		対県シェア		
		実額	構成比	実額	構成比	実額	構成比	実額	構成比	実額	構成比	実額	構成比			
平成23年度	市町村内総生産	45,684	100.0%	25,651	100.0%	21,588	100.0%	44,783	100.0%	137,706	100.0%	5,446,208	100.0%	2.5%		
	第1次産業	3,249	7.1%	3,148	12.3%	1,518	7.0%	1,073	2.4%	8,988	6.5%	189,581	3.5%	4.7%		
		農業	2,964	6.5%	2,953	11.5%	1,395	6.5%	717	1.6%	8,029	5.8%	158,729	2.9%	5.1%	
		林業	117	0.3%	77	0.3%	58	0.3%	128	0.3%	380	0.3%	6,573	0.1%	5.8%	
		水産業	168	0.4%	118	0.5%	65	0.3%	228	0.5%	579	0.4%	24,279	0.4%	2.4%	
		第2次産業	5,368	11.8%	2,257	8.8%	3,142	14.6%	11,554	25.8%	22,321	16.2%	1,005,886	18.5%	2.2%	
		鉱業	18	0.0%	9	0.0%	43	0.2%	54	0.1%	124	0.1%	30,581	0.6%	0.4%	
		製造業	2,139	4.7%	436	1.7%	1,147	5.3%	7,835	17.5%	11,557	8.4%	666,414	12.2%	1.7%	
		建設業	3,210	7.0%	1,813	7.1%	1,952	9.0%	3,665	8.2%	10,640	7.7%	308,891	5.7%	3.4%	
		第3次産業	36,748	80.4%	20,066	78.2%	16,777	77.7%	31,844	71.1%	105,435	76.6%	4,212,697	77.4%	2.5%	
		電気・ガス・水道業	1,001	2.2%	432	1.7%	1,034	4.8%	1,045	2.3%	3,512	2.6%	119,727	2.2%	2.9%	
		卸売・小売業	3,623	7.9%	1,853	7.2%	1,285	6.0%	3,106	6.9%	9,867	7.2%	652,451	12.0%	1.5%	
		金融・保険業	1,442	3.2%	1,022	4.0%	208	1.0%	772	1.7%	3,444	2.5%	204,369	3.8%	1.7%	
		不動産業	6,770	14.8%	3,578	13.9%	2,488	11.5%	5,026	11.2%	17,862	13.0%	659,916	12.1%	2.7%	
		運輸・通信業	3,889	8.5%	2,451	9.6%	1,706	7.9%	3,512	7.8%	11,558	8.4%	557,316	10.2%	2.1%	
		サービス業	8,621	18.9%	3,826	14.9%	5,236	24.3%	9,530	21.3%	27,213	19.8%	1,137,321	20.9%	2.4%	
		政府サービス生産者	10,136	22.2%	6,104	23.8%	4,254	19.7%	7,228	16.1%	27,722	20.1%	714,661	13.1%	3.9%	
			電気・ガス・水道業	229	0.5%	327	1.3%	262	1.2%	77	0.2%	895	0.6%	32,016	0.6%	2.8%
			サービス業	3,223	7.1%	1,861	7.3%	1,159	5.4%	1,954	4.4%	8,197	6.0%	235,727	4.3%	3.5%
			公務	6,684	14.6%	3,916	15.3%	2,833	13.1%	5,197	11.6%	18,630	13.5%	446,918	8.2%	4.2%
		対家計民間非営利サービス生産者	1,265	2.8%	800	3.1%	566	2.6%	1,625	3.6%	4,256	3.1%	166,936	3.1%	2.5%	
			サービス業	1,265	2.8%	800	3.1%	566	2.6%	1,625	3.6%	4,256	3.1%	166,936	3.1%	2.5%
		輸入品に課される税・関税	537	1.2%	301	1.2%	254	1.2%	526	1.2%	1,618	1.2%	64,005	1.2%	2.5%	
	(控除)総資本形成に係る消費税	218	0.5%	122	0.5%	103	0.5%	213	0.5%	656	0.5%	25,960	0.5%	2.5%		

注1. 四捨五入のため、計数は一致しない場合がある。

注2. 構成比は、控除前の総生産額を100%として算出している。

出典：平成24年度市町村民所得推計報告書

(単位：百万円，%)

区分	西之表市		中種子町		南種子町		屋久島町		熊毛計		県計		対県シェア		
	実額	構成比	実額	構成比	実額	構成比	実額	構成比	実額	構成比	実額	構成比			
平成24年度	市町村内総生産	44,891	100.0%	26,193	100.0%	21,339	100.0%	41,984	100.0%	134,407	100.0%	5,347,166	100.0%	2.5%	
	第1次産業	3,262	7.3%	3,105	11.9%	1,664	7.8%	1,113	2.7%	9,144	6.8%	186,843	3.5%	4.9%	
	農業	3,023	6.7%	2,965	11.3%	1,546	7.2%	751	1.8%	8,285	6.2%	159,373	3.0%	5.2%	
	林業	108	0.2%	36	0.1%	62	0.3%	173	0.4%	379	0.3%	6,696	0.1%	5.7%	
	水産業	131	0.3%	104	0.4%	56	0.3%	189	0.5%	480	0.4%	20,774	0.4%	2.3%	
	第2次産業	4,927	11.0%	2,881	11.0%	2,900	13.6%	8,496	20.2%	19,204	14.3%	938,990	17.6%	2.0%	
	鉱業	6	0.0%	0	0.0%	36	0.2%	51	0.1%	93	0.1%	31,164	0.6%	0.3%	
	製造業	1,926	4.3%	1,176	4.5%	974	4.6%	4,942	11.8%	9,018	6.7%	602,799	11.3%	1.5%	
	建設業	2,995	6.7%	1,706	6.5%	1,890	8.9%	3,504	8.3%	10,095	7.5%	305,027	5.7%	3.3%	
	第3次産業	36,384	81.0%	20,021	76.4%	16,625	77.9%	32,077	76.4%	105,107	78.2%	4,183,443	78.2%	2.5%	
	電気・ガス・水道業	913	2.0%	389	1.5%	915	4.3%	984	2.3%	3,201	2.4%	102,929	1.9%	3.1%	
	卸売・小売業	3,388	7.5%	1,750	6.7%	1,234	5.8%	2,950	7.0%	9,322	6.9%	622,355	11.6%	1.5%	
	金融・保険業	1,397	3.1%	1,016	3.9%	195	0.9%	752	1.8%	3,360	2.5%	198,659	3.7%	1.7%	
	不動産業	6,850	15.3%	3,608	13.8%	2,515	11.8%	5,102	12.2%	18,075	13.4%	669,943	12.5%	2.7%	
	運輸・通信業	3,772	8.4%	2,456	9.4%	1,686	7.9%	3,482	8.3%	11,396	8.5%	551,351	10.3%	2.1%	
	サービス業	8,821	19.6%	3,910	14.9%	5,286	24.8%	9,937	23.7%	27,954	20.8%	1,158,680	21.7%	2.4%	
	政府サービス生産者	9,929	22.1%	6,056	23.1%	4,204	19.7%	7,192	17.1%	27,381	20.4%	706,789	13.2%	3.9%	
		電気・ガス・水道業	224	0.5%	319	1.2%	255	1.2%	80	0.2%	878	0.7%	31,587	0.6%	2.8%
		サービス業	3,163	7.0%	1,821	7.0%	1,143	5.4%	1,928	4.6%	8,055	6.0%	231,790	4.3%	3.5%
		公務	6,543	14.6%	3,915	14.9%	2,806	13.1%	5,185	12.3%	18,449	13.7%	443,412	8.3%	4.2%
	対家計民間非営利サービス生産者	1,314	2.9%	835	3.2%	589	2.8%	1,678	4.0%	4,416	3.3%	172,737	3.2%	2.6%	
		サービス業	1,314	2.9%	835	3.2%	589	2.8%	1,678	4.0%	4,416	3.3%	172,737	3.2%	2.6%
	輸入品に課される税・関税	539	1.2%	315	1.2%	256	1.2%	504	1.2%	1,614	1.2%	64,232	1.2%	2.5%	
	(控除)総資本形成に係る消費税	221	0.5%	129	0.5%	105	0.5%	207	0.5%	662	0.5%	26,341	0.5%	2.5%	

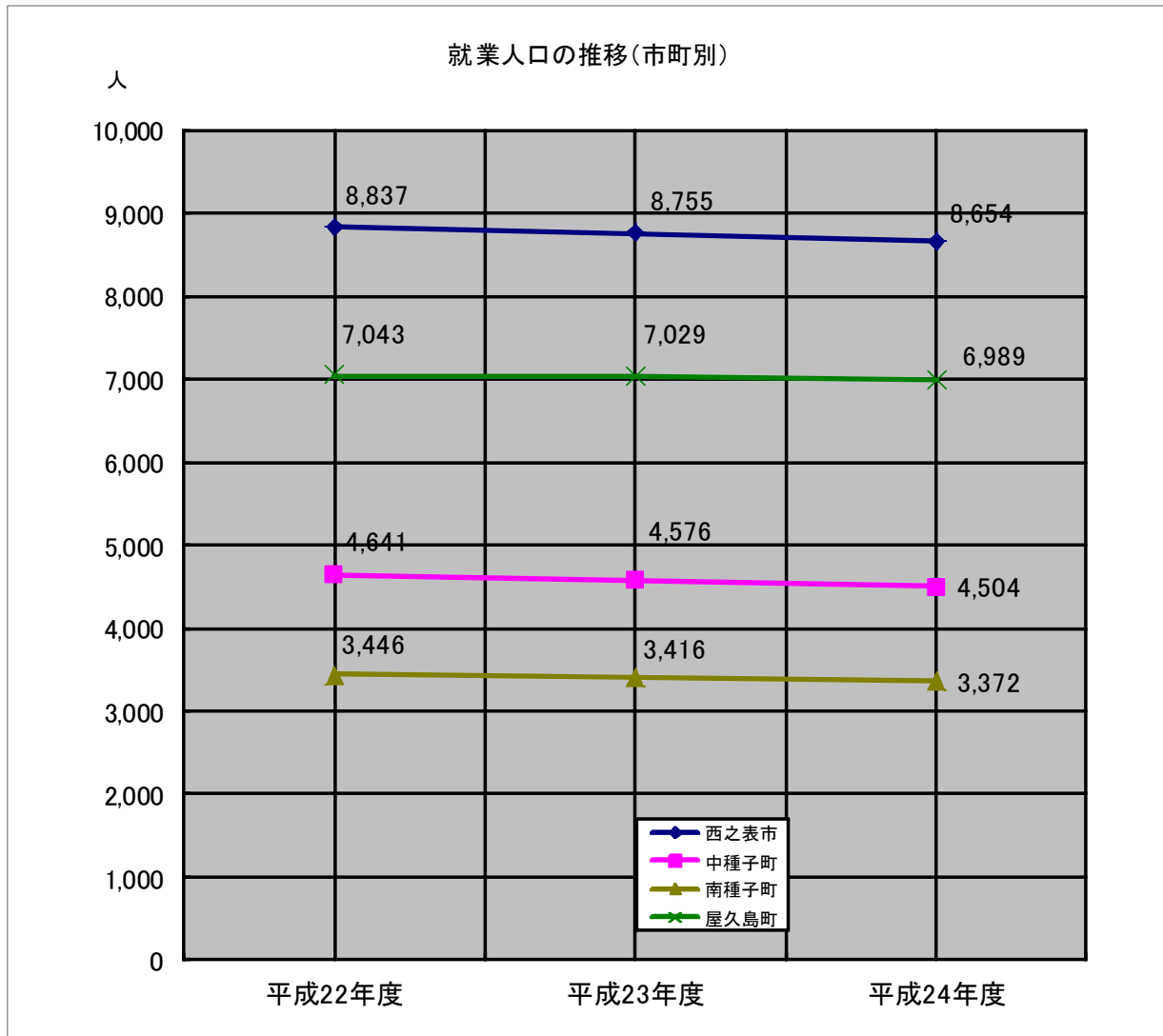
注1. 四捨五入のため、計数は一致しない場合がある。

注2. 構成比は、控除前の総生産額を100%として算出している。

出典：平成24年度市町村民所得推計報告書

3 就業人口

平成24年度の熊毛地域全体の就業人口は23,519人で、県全体の3.0%を占めています。
産業別に見ると、第1次産業の構成比は22.7%で、県全体の第1次産業構成比と比較すると13.3ポイント高く、第2次産業では6.1ポイント低く、第3次産業では7.2ポイント低くなっています。



資料：平成24年度市町村民所得推計報告書

(単位：人，%)

区分	西之表市		中種子町		南種子町		屋久島町		熊毛計		県計		対県シェア	
	人口	構成比	人口	構成比	人口	構成比	人口	構成比	人口	構成比	人口	構成比		
平成22年度	就業人口計	8,837	100.0%	4,641	100.0%	3,446	100.0%	7,043	100.0%	23,967	100.0%	794,315	100.0%	3.0%
	第1次産業	2,395	27.1%	1,641	35.4%	923	26.8%	887	12.6%	5,846	24.4%	79,959	10.1%	7.3%
	農業	2,200	24.9%	1,536	33.1%	868	25.2%	656	9.3%	5,260	21.9%	71,538	9.0%	7.4%
	林業	42	0.5%	12	0.3%	18	0.5%	97	1.4%	169	0.7%	2,184	0.3%	7.7%
	水産業	153	1.7%	93	2.0%	37	1.1%	134	1.9%	417	1.7%	6,237	0.8%	6.7%
	第2次産業	1,039	11.8%	550	11.9%	469	13.6%	1,035	14.7%	3,093	12.9%	153,152	19.3%	2.0%
	鉱業	5	0.1%	0	0.0%	7	0.2%	5	0.1%	17	0.1%	878	0.1%	1.9%
	製造業	281	3.2%	177	3.8%	152	4.4%	431	6.1%	1,041	4.3%	85,420	10.8%	1.2%
	建設業	753	8.5%	373	8.0%	310	9.0%	599	8.5%	2,035	8.5%	66,854	8.4%	3.0%
	第3次産業	5,403	61.1%	2,450	52.8%	2,054	59.6%	5,121	72.7%	15,028	62.7%	561,204	70.7%	2.7%
	電気・ガス・水道業	77	0.9%	12	0.3%	28	0.8%	93	1.3%	210	0.9%	6,727	0.8%	3.1%
	卸売・小売業	1,335	15.1%	616	13.3%	317	9.2%	1,012	14.4%	3,280	13.7%	146,400	18.4%	2.2%
	金融・保険業	136	1.5%	71	1.5%	23	0.7%	70	1.0%	300	1.3%	16,706	2.1%	1.8%
	不動産業	10	0.1%	3	0.1%	4	0.1%	11	0.2%	28	0.1%	4,810	0.6%	0.6%
	運輸・通信業	419	4.7%	117	2.5%	121	3.5%	397	5.6%	1,054	4.4%	50,548	6.4%	2.1%
サービス業	2,340	26.5%	1,105	23.8%	1,143	33.2%	2,549	36.2%	7,137	29.8%	231,112	29.1%	3.1%	
政府サービス生産者	689	7.8%	335	7.2%	251	7.3%	615	8.7%	1,890	7.9%	65,798	8.3%	2.9%	
対家計民間非営利サービス生産者	397	4.5%	191	4.1%	167	4.8%	374	5.3%	1,129	4.7%	39,103	4.9%	2.9%	

出典：平成24年度市町村所得推計報告書

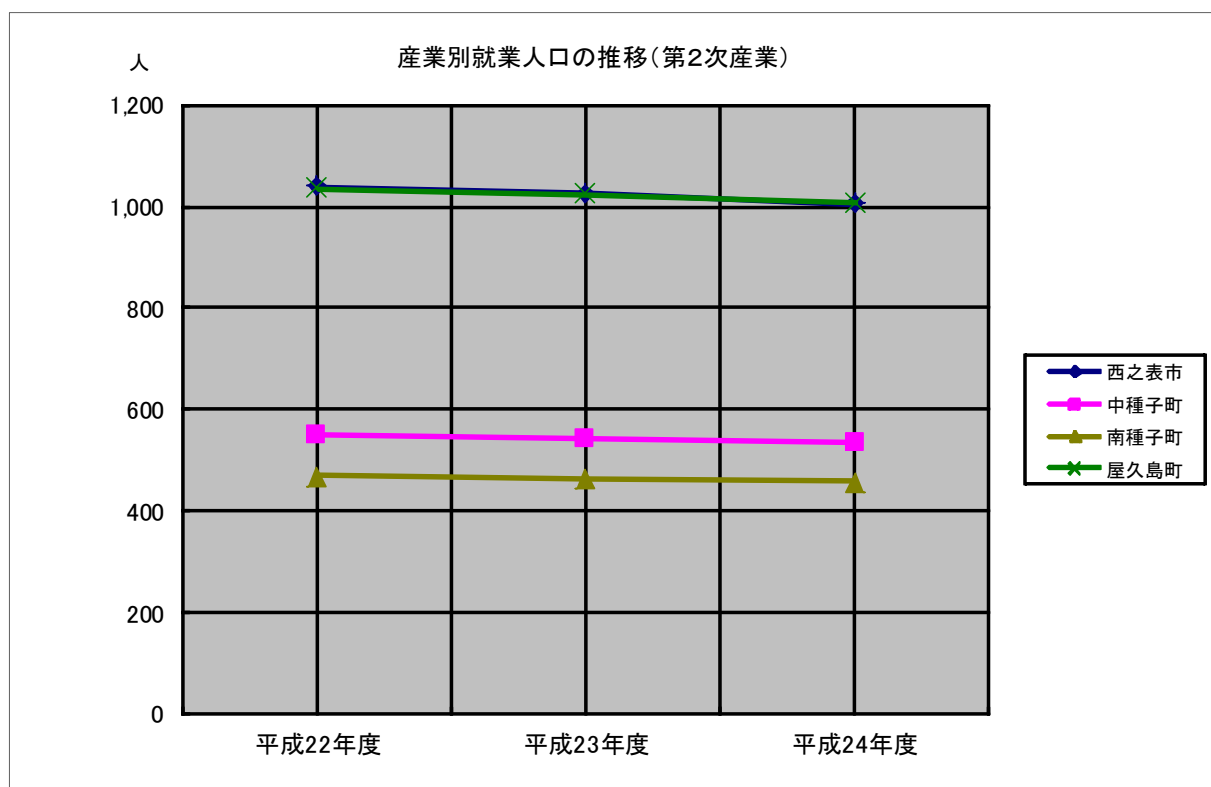
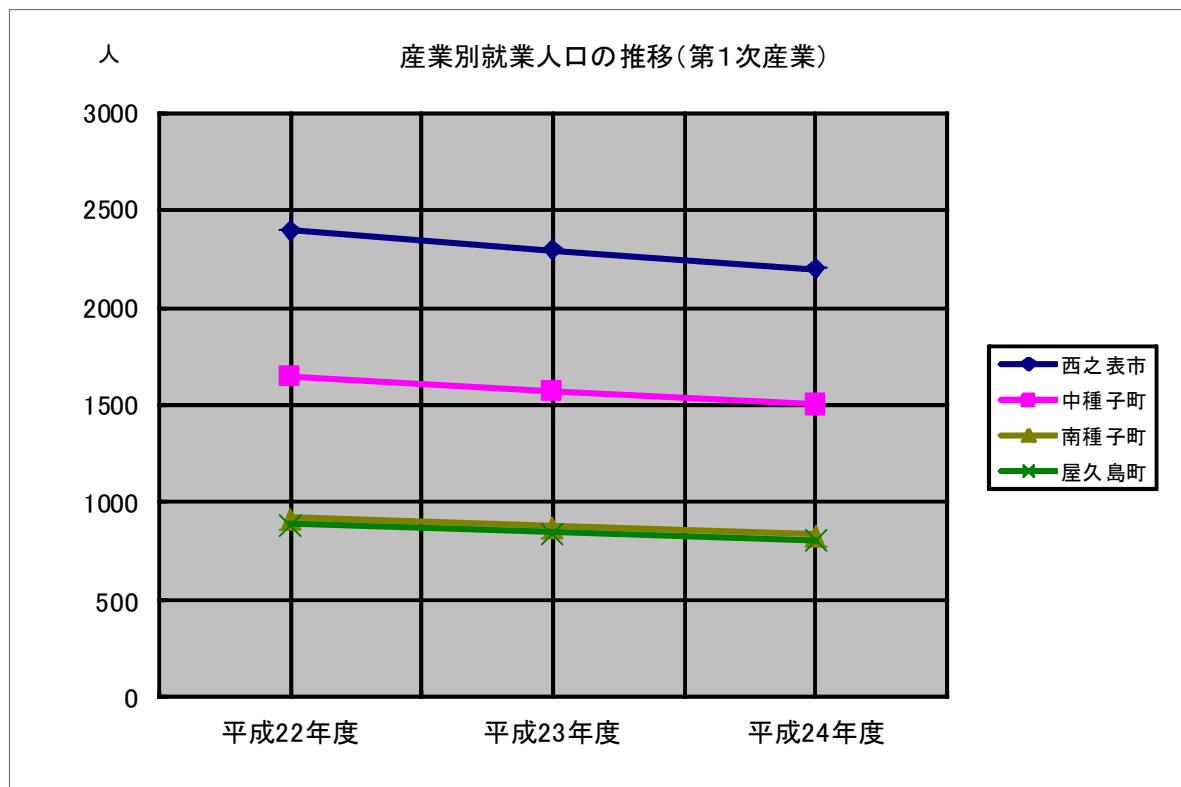
(単位：人，%)

区分		西之表市		中種子町		南種子町		屋久島町		熊毛計		県計		対県シェア
		人口	構成比	人口	構成比	人口	構成比	人口	構成比	人口	構成比	人口	構成比	
平成 23 年度	就業人口計	8,755	100.0%	4,576	100.0%	3,416	100.0%	7,029	100.0%	23,776	100.0%	793,723	100.0%	3.0%
	第1次産業	2,293	26.2%	1,569	34.3%	880	25.8%	847	12.1%	5,589	23.5%	76,852	9.7%	7.3%
	農業	2,108	24.1%	1,468	32.1%	828	24.2%	629	8.9%	5,033	21.2%	68,746	8.7%	7.3%
	林業	39	0.4%	11	0.2%	18	0.5%	91	1.3%	159	0.7%	2,047	0.3%	7.8%
	水産業	146	1.7%	90	2.0%	34	1.0%	127	1.8%	397	1.7%	6,059	0.8%	6.6%
	第2次産業	1,025	11.7%	542	11.8%	464	13.6%	1,024	14.6%	3,055	12.8%	151,624	19.1%	2.0%
	鉱業	5	0.1%	0	0.0%	7	0.2%	5	0.1%	17	0.1%	945	0.1%	1.8%
	製造業	277	3.2%	173	3.8%	151	4.4%	427	6.1%	1,028	4.3%	84,784	10.7%	1.2%
	建設業	743	8.5%	369	8.1%	306	9.0%	592	8.4%	2,010	8.5%	65,895	8.3%	3.1%
	第3次産業	5,437	62.1%	2,465	53.9%	2,072	60.7%	5,158	73.4%	15,132	63.6%	565,247	71.2%	2.7%
	電気・ガス・水道業	77	0.9%	12	0.3%	29	0.8%	97	1.4%	215	0.9%	6,809	0.9%	3.2%
	卸売・小売業	1,328	15.2%	612	13.4%	315	9.2%	1,004	14.3%	3,259	13.7%	146,188	18.4%	2.2%
	金融・保険業	137	1.6%	71	1.6%	23	0.7%	70	1.0%	301	1.3%	16,710	2.1%	1.8%
	不動産業	10	0.1%	3	0.1%	4	0.1%	11	0.2%	28	0.1%	4,739	0.6%	0.6%
	運輸・通信業	418	4.8%	115	2.5%	122	3.6%	398	5.7%	1,053	4.4%	50,558	6.4%	2.1%
サービス業	2,365	27.0%	1,119	24.5%	1,138	33.3%	2,565	36.5%	7,187	30.2%	233,027	29.4%	3.1%	
政府サービス生産者	674	7.7%	327	7.1%	258	7.6%	609	8.7%	1,868	7.9%	64,934	8.2%	2.9%	
対家計民間非営利サービス生産者	428	4.9%	206	4.5%	183	5.4%	404	5.7%	1,221	5.1%	42,282	5.3%	2.9%	

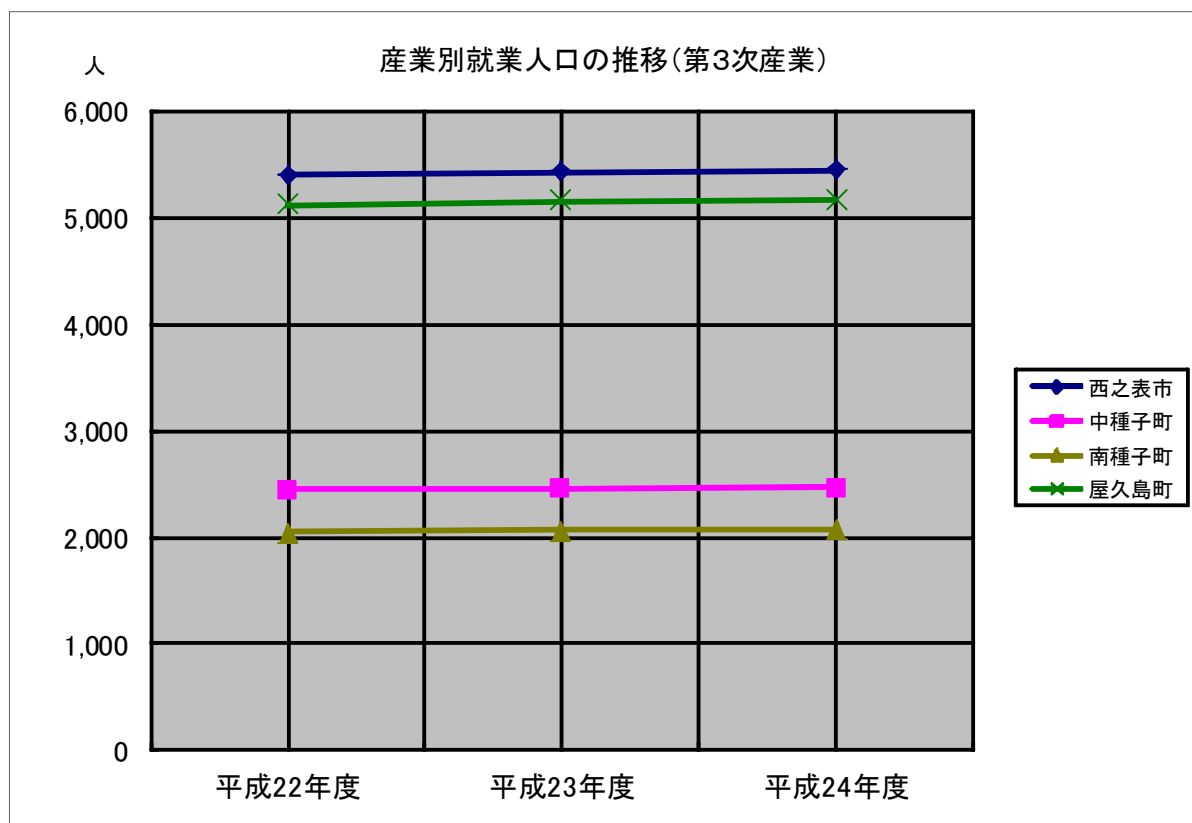
出典：平成24年度市町村民所得推計報告書

(単位：人，%)

区分		西之表市		中種子町		南種子町		屋久島町		熊毛計		県計		対県シェア
		人口	構成比	人口	構成比	人口	構成比	人口	構成比	人口	構成比	人口	構成比	
平成 24 年度	就業人口計	8,654	100.0%	4,504	100.0%	3,372	100.0%	6,989	100.0%	23,519	100.0%	790,292	100.0%	3.0%
	第1次産業	2,198	25.4%	1,502	33.3%	838	24.9%	811	11.6%	5,349	22.7%	74,040	9.4%	7.2%
	農業	2,022	23.4%	1,404	31.2%	789	23.4%	605	8.7%	4,820	20.5%	66,246	8.4%	7.3%
	林業	38	0.4%	10	0.2%	16	0.5%	85	1.2%	149	0.6%	1,928	0.2%	7.7%
	水産業	138	1.6%	88	2.0%	33	1.0%	121	1.7%	380	1.6%	5,866	0.7%	6.5%
	第2次産業	1,005	11.6%	535	11.9%	458	13.6%	1,007	14.4%	3,005	12.8%	149,450	18.9%	2.0%
	鉱業	5	0.1%	0	0.0%	8	0.2%	6	0.1%	19	0.1%	982	0.1%	1.9%
	製造業	271	3.1%	171	3.8%	150	4.4%	421	6.0%	1,013	4.3%	83,798	10.6%	1.2%
	建設業	729	8.4%	364	8.1%	300	8.9%	580	8.3%	1,973	8.4%	64,670	8.2%	3.1%
	第3次産業	5,451	63.0%	2,467	54.8%	2,076	61.6%	5,171	74.0%	15,165	64.5%	566,802	71.7%	2.7%
	電気・ガス・水道業	81	0.9%	13	0.3%	30	0.9%	102	1.5%	226	1.0%	7,150	0.9%	3.2%
	卸売・小売業	1,316	15.2%	604	13.4%	311	9.2%	992	14.2%	3,223	13.7%	145,325	18.4%	2.2%
	金融・保険業	136	1.6%	71	1.6%	23	0.7%	70	1.0%	300	1.3%	16,630	2.1%	1.8%
	不動産業	10	0.1%	3	0.1%	4	0.1%	11	0.2%	28	0.1%	4,689	0.6%	0.6%
運輸・通信業	422	4.9%	116	2.6%	122	3.6%	401	5.7%	1,061	4.5%	51,009	6.5%	2.1%	
サービス業	2,382	27.5%	1,127	25.0%	1,135	33.7%	2,577	36.9%	7,221	30.7%	234,295	29.6%	3.1%	
政府サービス生産者	678	7.8%	327	7.3%	267	7.9%	616	8.8%	1,888	8.0%	65,547	8.3%	2.9%	
対家計民間非営利サービス生産者	426	4.9%	206	4.6%	184	5.5%	402	5.8%	1,218	5.2%	42,157	5.3%	2.9%	



資料：平成24年度市町村民所得推計報告書



資料：平成24年度市町村民所得推計報告書

(参考)1人当り総生産額(市町村内総生産額を就業人口で単純に除したもの)

単位：百万円

区 分		西之表市	中種子町	南種子町	屋久島町	熊毛計	県計	
平成 22 年 度	第1次産業	1.47	2.13	1.78	1.06	1.64	2.36	
		農業	1.47	2.17	1.78	0.94	1.66	2.30
		林業	2.81	3.17	1.94	1.15	1.79	2.85
		水産業	1.14	1.44	1.59	1.55	1.38	2.94
	第2次産業	5.14	4.08	7.17	12.68	7.78	6.87	
		鉱業	0.40	0.00	5.86	9.80	6.35	29.38
		製造業	9.80	4.98	8.84	22.64	14.16	8.71
		建設業	3.44	3.61	6.38	5.54	4.54	4.22
	第3次産業	6.83	8.11	8.06	6.10	6.96	7.47	
		電気・ガス・水道業	15.44	42.25	42.32	12.65	19.32	25.89
		卸売・小売業	2.57	2.84	3.79	2.89	2.83	4.21
		金融・保険業	10.99	14.75	9.48	11.40	11.86	12.66
		不動産業	674.00	1189.67	619.25	453.82	634.93	135.73
		運輸・通信業	10.02	20.27	13.59	8.73	11.08	10.76
		サービス業	3.64	3.42	4.46	3.57	3.71	4.86
	政府サービス生産者	14.72	18.24	16.82	11.81	14.67	10.86	
	対家計民間非営利サービス生産者	2.93	3.83	3.11	4.03	3.47	3.94	

単位：百万円

区分		西之表市	中種子町	南種子町	屋久島町	熊毛計	県計
平成 23 年 度	第1次産業	1.42	2.01	1.73	1.27	1.61	2.47
	農業	1.41	2.01	1.68	1.14	1.60	2.31
	林業	3.00	7.00	3.22	1.41	2.39	3.21
	水産業	1.15	1.31	1.91	1.80	1.46	4.01
	第2次産業	5.24	4.16	6.77	11.28	7.31	6.63
	鉱業	3.60	0.00	6.14	10.80	7.29	32.36
	製造業	7.72	2.52	7.60	18.35	11.24	7.86
	建設業	4.32	4.91	6.38	6.19	5.29	4.69
	第3次産業	6.76	8.14	8.10	6.17	6.97	7.45
	電気・ガス・水道業	13.00	36.00	35.66	10.77	16.33	17.58
	卸売・小売業	2.73	3.03	4.08	3.09	3.03	4.46
	金融・保険業	10.53	14.39	9.04	11.03	11.44	12.23
	不動産業	677.00	1192.67	622.00	456.91	637.93	139.25
	運輸・通信業	9.30	21.31	13.98	8.82	10.98	11.02
サービス業	3.65	3.42	4.60	3.72	3.79	4.88	
政府サービス生産者	15.04	18.67	16.49	11.87	14.84	11.01	
対家計民間非営利サービス生産者	2.96	3.88	3.09	4.02	3.49	3.95	

単位：百万円

区分		西之表市	中種子町	南種子町	屋久島町	熊毛計	県計	
平成 24 年 度	第1次産業	1.48	2.07	1.99	1.37	1.71	2.52	
		農業	1.50	2.11	1.96	1.24	1.72	2.41
		林業	2.84	3.60	3.88	2.04	2.54	3.47
		水産業	0.95	1.18	1.70	1.56	1.26	3.54
	第2次産業	4.90	5.39	6.33	8.44	6.39	6.28	
		鉱業	1.20	-	4.50	8.50	4.89	31.74
		製造業	7.11	6.88	6.49	11.74	8.90	7.19
		建設業	4.11	4.69	6.30	6.04	5.12	4.72
	第3次産業	6.67	8.12	8.01	6.20	6.93	7.38	
		電気・ガス・水道業	11.27	29.92	30.50	9.65	14.16	14.40
		卸売・小売業	2.57	2.90	3.97	2.97	2.89	4.28
		金融・保険業	10.27	14.31	8.48	10.74	11.20	11.95
		不動産業	685.00	1202.67	628.75	463.82	645.54	142.88
		運輸・通信業	8.94	21.17	13.82	8.68	10.74	10.81
	サービス業	3.70	3.47	4.66	3.86	3.87	4.95	
	政府サービス生産者	14.64	18.52	15.75	11.68	14.50	10.78	
	対家計民間非営利サービス生産者	3.08	4.05	3.20	4.17	3.63	4.10	

金融機関別預貯金残高状況

単位：百万円，%

区 分	平成17年度末			平成22年度末				平成25年度末				平成26年度末			
	種子島	屋久島	計 (a)	種子島	屋久島	計 (b)	伸び率 (b)/(a)	種子島	屋久島	計 (c)	伸び率 (c)/(b)	種子島	屋久島	計 (d)	伸び率 (d)/(c)
鹿児島銀行	28,622	12,048	40,670	30,736	12,268	43,004	105.7	31,389	12,915	44,304	101.4	31,533	13,150	44,684	100.9
南日本銀行	5,786	6,361	12,147	5,770	6,481	12,251	100.9	6,729	6,161	12,892	101.9	6,618	6,464	13,082	101.5
鹿児島相互信用金庫	22,821	0	22,821	21,500	0	21,500	94.2	21,602	0	21,602	96.8	21,878	0	21,878	101.3
労働金庫	7,205	0	7,205	7,525	0	7,525	104.4	7,625	0	7,625	105.8	7,493	0	7,493	98.3
農業協同組合	30,019	5,403	35,422	38,720		38,720	109.3	40,649		40,649	102.3	40,906		40,906	100.6
漁業協同組合	1,467	523	1,990	1,221	493	1,714	86.1	2,006	599	2,605	112.3	1,973	683	2,656	102.0
合 計	95,920	24,335	120,255	124,714		124,714	103.7	129,677		129,677	101.4			130,699	100.8

資料：各金融機関

※小数点以下を四捨五入しているため、内訳と合計は一致しない。

金融機関別、産業別貸出残高状況

単位：百万円

区 分	平成17年度末			平成22年度末	平成25年度末	平成26年度末	平成26年度末の金融機関別内訳					
	種子島	屋久島	計	種子島 屋久島計	種子島 屋久島計	種子島 屋久島計	鹿児島 銀行	南日本 銀行	鹿児島相互 信用金庫	労働 金庫	農業協 同組合	漁業協 同組合
第一次産業	3,369	750	4,119	4,314	3,970	3,731	150	101	382	0	2,610	488
第二次産業	7,353	2,597	9,950	9,337	8,190	7,807	3,302	921	3,305	0	279	0
第三次産業	24,668	7,002	31,670	22,560	27,814	28,398	6,823	5,810	4,306	0	11,459	0
合 計	35,390	10,349	45,739	36,211	39,976	39,938	10,275	6,832	7,995	0	14,348	488

※小数点以下を四捨五入しているため、内訳と合計は一致しない。

資料：各金融機関

※H18年度より、農業協同組合が合併し「種子屋久農協」1つになったため、種子島・屋久島の合計で計上

※労働金庫は全て個人向けの貸付のため計上していない。