

## 第6 生活

### 1 健康

熊毛地域には病院4、一般診療所23、歯科診療所11の医療施設と介護老人保健施設1があり、地区別には、種子島地区に、病院3、一般診療所14、歯科診療所8の医療施設と介護老人保健施設1が、屋久島地区に、病院1、一般診療所9（うち1か所は口永良部島）、歯科診療所3の医療施設が、それぞれ設置されています。

鹿児島県保健医療計画（平成30年策定）で定められた熊毛保健医療圏における基準病床数（一般病床及び療養型病床）214床に対し、既存の病床数は470床（令和3年医療施設調査）となっています。一方、医療従事者をみると、医師・歯科医師一人当たりの人口は県平均に比べて大幅に多くなっており、医療従事者の確保が課題となっています。

また、重篤患者の多くは県のドクターヘリや防災ヘリなどにより、鹿児島市へ搬送しており、高度専門医療は鹿児島保健医療圏への依存度が高くなっています。

西之表保健所及び屋久島保健所では、精神保健福祉の向上や難病対策、感染症の予防対策、安全で衛生的な生活環境を確保するための食品等の安全衛生対策、薬物乱用防止、動物管理・愛護対策を図るとともに、県民の健康づくりを社会で支援する「健康かごしま21」を推進し、住民が健康でいきいきと生活できる地域づくりに努めています。

■病院数、一般診療所数、医師数、歯科診療所数、歯科医師数 単位：箇所、床、人

区分	病院		一般診療所		医師数	診療に従事している医師1人当たりの人口	歯科診療所	歯科医師数	診療に従事している歯科医師1人当たりの人口	
	数	病床数	数	病床数						
種子島地区	西之表市	2	334	6	15	30	484	4	6	2,419
	中種子町	0	0	5	17	3	2,463	3	6	1,231
	南種子町	1	62	3	0	4	1,326	1	1	5,304
	計	3	396	14	32	37	735	8	13	2,093
屋久島地区	屋久島町	1	140	9	0	12	974	3	5	2,337
熊毛計		4	536	24	32	49	794	11	18	2,161
県計		234	32,034	1,380	4,553	4,653	341	795	1,306	1,216

資料：令和3年10月1日推計人口、令和2年医師・歯科医師・薬剤師統計、令和3年医療施設調査

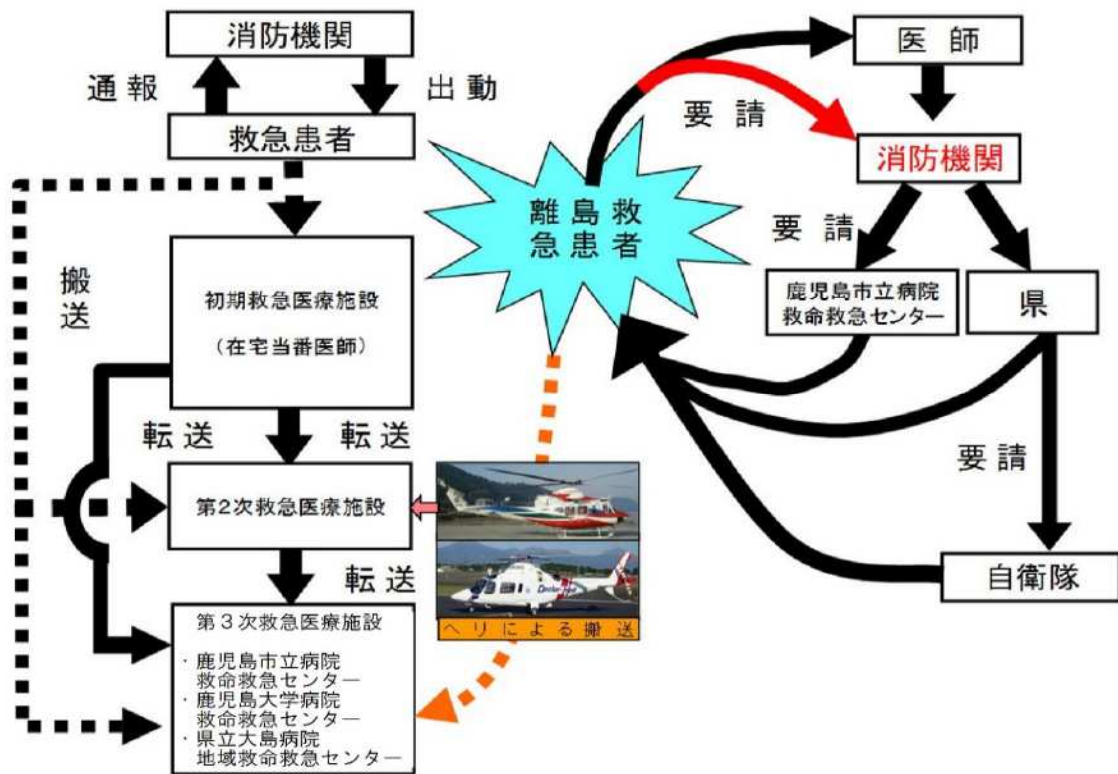
■主要死因別死亡者数・順位（熊毛管内）

単位：人

	平成 12 年		平成 17 年		平成 22 年		平成 27 年		令和 2 年		県計 (令和 2 年)	
	死亡者 数	順位	死亡者 数	順位	死亡 者数	順位	死亡 者数	順位	死亡 者数	順位	死亡 者数	順位
脳血管疾患	88	3	85	3	67	3	57	4	50	4	1,726	4
悪性新生物	174	1	156	1	142	1	160	1	158	1	5,358	1
老衰	14	6	14	6	36	5	50	5	69	3	1,955	3
心疾患 (高血圧症除く)	101	2	92	2	95	2	101	2	97	2	3,295	2
肺炎及び 気管支炎	43	4	70	4	52	4	71	3	48	5	1,624	5
結核	0	-	0	-	0	-	1	10	0	-	28	11
不慮の事故	18	5	29	5	30	6	26	6	28	6	621	6
肝硬変 (アルコール性除 く)	3	10	2	9	4	9	5	8	2	8	95	9
胃及び十二 指腸潰瘍	4	9	1	10	5	8	1	10	2	8	41	10
高血圧性疾患	5	8	3	8	1	10	2	9	2	8	135	8
自殺	13	7	14	6	15	7	13	7	9	7	270	7
その他	102	-	130	-	141	-	147	-	177	-	6,353	-
計	565	-	596	-	588	-	634	-	642	-	21,501	-

資料：令和 2 年人口動態統計

# ■ 救急患者搬送体制



資料：保健医療福祉課

## ■ 救急出動件数（熊毛管内）

	火災	自然災害	水難事故	交通事故	労働災害	運動競技	一般負傷	加害	自損行為	急病	その他				合計								
											転院搬送	医師搬送	資機材搬送	その他搬送	うち島外搬送								
															ヘリコプター	定期船	高速船	航空機	海保巡視船	海保固定翼機			
H29	5	1	11	109	24	22	401	8	16	1,527	295	260	29	0	6	2,419	130	119	2	6	2	1	0
H30	7	2	3	81	24	24	363	1	11	1,606	309	280	15	0	14	2,431	154	150	0	4	0	0	0
R 1	1	0	7	76	25	13	395	12	12	1,536	296	265	13	2	16	2,373	154	141	0	11	1	0	1
R 2	6	0	6	74	19	4	387	3	15	1,302	249	222	21	0	6	2,065	124	117	0	6	1	0	0
R 3	4	0	4	83	27	9	360	5	20	1,332	259	240	8	1	10	2,103	186	186	0	0	0	0	0

資料：熊毛地区消防組合

## 2 福祉

全国的に高齢化が進む中で、管内の高齢化率は、令和3年10月1日現在で38.3%となっており、県平均の33.3%を5.0ポイント上回っています。今後においても高齢化の進行は避けられない状況にあり、生活支援及び介護保険サービスの充実が望まれるところです。

介護体制としては、令和5年1月31日現在で特別養護老人ホーム6を含め施設サービス7、居宅サービス60事業所等が指定されています。

また、平成18年4月の介護保険制度の改正により介護予防を重視することとなり、全市町に地域包括支援センターが設置されています。

平成18年4月に施行された障害者自立支援法は、制度の谷間がない支援の提供や難病患者を支援対象とするなどの見直しが行われ、障害者総合支援法として平成25年4月に改正施行されています。

平成30年3月に策定された新たな県障害者計画においては、障害者一人ひとりの人格と個性が尊重される社会の実現を目指し、各種施策を積極的に推進することとしています。管内においては、人口に占める障害のある方の割合が県の平均を上回る一方、障害福祉サービスの利用が島内に限定されるなどの制約があることから、地域自立支援協議会や熊毛圏域障害者支援地域連絡協議会等において課題の整理や対応策の検討を行い、障害福祉サービス提供基盤の整備等に努めるとともに、平成26年10月に開設された「くまげ障害者就業・生活支援センター」とも連携を図り、障害者の就業支援に努めています。

令和5年1月31日現在で障害者総合支援法により2施設、37事業所が、また児童福祉法により1施設、7事業所がサービス提供者として指定されています。

令和5年1月31日現在で保育所は8か所、認定こども園は9か所あります。

生活保護については、ほぼ横ばいの状況（令和3年度熊毛計13.8%）となっており、保護率は県平均を4.9ポイント下回っています。

また、平成27年4月に施行された生活困窮者自立支援法により、生活保護に至る前の生活困窮者の自立の促進が図られるよう努めています。

### ■生活保護の状況（令和3年度平均）

区 分		推計人口	被保護世帯	被保護人員(人)	保護率(%)
種 子 島	西之表市	14,508	138	152	10.5
	中種子町	7,385	75	87	11.8
	南種子町	5,289	49	71	13.5
	計	27,182	262	310	11.4
屋久島町		11,682	166	226	19.4
熊毛計		38,864	428	536	13.8
県 計		1,577,369	23,356	29,451	18.7

資料：熊毛支庁地域保健福祉課

注：推計人口、被保護世帯数、被保護人員は各月の数を累計したものを12で除した数（小数点以下四捨五入）  
 保護率＝被保護人員（停止を含む）の年間累計÷推計人口の年間累計×1,000（小数第2位を四捨五入）  
 （四捨五入の関係で表中の計算は不一致となる場合がある。）

■在宅高齢者の状況

単位：人

区分	人口総数	65歳以上		要介護5あり (世帯)	独り暮らし (世帯)	
			高齢化率(%)			
種子島	西之表市	14,515	5,617	38.7	125	2,172
	中種子町	7,388	2,968	40.2	34	1,097
	南種子町	5,304	1,977	37.3	35	410
	計	27,207	10,562	38.8	194	3,679
屋久島町	11,688	4,341	37.2	60	1,686	
熊毛計	38,895	14,903	38.3	254	5,365	

人口総数、65歳以上、高齢化率は令和3年国勢調査（令和3年10月1日現在）  
要介護5の方がいる世帯、独り暮らし世帯は令和4年3月31日現在  
資料：熊毛支庁地域保健福祉課

■90歳以上高齢者数調べ

単位：人

区分	90～99歳			100歳			101歳以上			合計			
	男	女	計	男	女	計	男	女	計	男	女	計	
種子島	西之表市	115	339	454	1	8	9	0	13	13	116	360	476
	中種子町	68	207	275	0	2	2	0	10	10	68	219	287
	南種子町	42	108	150	2	3	5	1	4	5	45	115	160
	計	225	654	879	3	13	16	1	27	28	229	694	923
屋久島町	78	254	332	0	10	10	1	5	6	79	269	348	
熊毛計	303	908	1,211	3	23	26	2	32	34	308	963	1,271	

令和4年8月31日現在  
資料：熊毛支庁地域保健福祉課

■老人クラブ状況

単位：人

区分	60歳以上の人口 (a)	クラブ数	会員数 (b)	加入率(%) (b)/(a)*100	
種子島	西之表市	6,752	25	1,000	14.8
	中種子町	3,587	21	791	22.1
	南種子町	2,475	28	1,181	47.7
	計	12,814	74	2,972	23.2
屋久島町	5,206	22	1,025	19.7	
熊毛計	18,020	96	3,997	22.2	

60歳以上の人口は令和元年県推計人口（令和3年10月1日現在）。クラブ数、会員数は令和4年3月31日現在  
資料：熊毛支庁地域保健福祉課

■老人福祉施設入所状況

単位：人

区 分	つまべに苑 (養護) 中種子町	わかさ園 (特養) 西之表市	百合砂苑 (特養) 西之表市	南界園 (特養) 中種子町	芙蓉苑 (特養) 南種子町	縄文の郷 (特養) 屋久島町	竜天園 (特養) 屋久島町	管外施設			合 計			
								養護	特養	計	養護	特養	計	
								種子島	西之表市	10	68	44	2	0
	中種子町	35	6	3	74	20	0	0	3	3	35	106	141	
	南種子町	5	0	1	3	25	0	0	2	2	5	31	36	
	計	50	74	48	79	45	0	0	10	10	50	256	306	
	屋久島町	0	0	0	0	0	65	70	0	1	1	0	136	136
	熊毛計	50	74	48	79	45	65	70	0	11	11	50	392	442

令和5年1月31日現在

資料：熊毛支庁地域保健福祉課

■児童福祉施設入所状況

単位：人

区分	児童養護施設	福祉型入所施設	医療型入所施設	乳児院	ファミリーホーム	里親委託	児童心理治療施設	自立支援施設	自立援助ホーム	計	保育所
種子島	西之表市	2	1	0	0	1	1	1	0	6	386
	中種子町	1	0	1	0	0	0	0	0	2	155
	南種子町	1	0	0	0	1	0	0	0	2	121
	計	4	1	1	0	1	1	1	0	10	662
	屋久島町	0	10	0	0	1	0	1	1	13	311
	熊毛計	4	11	1	0	2	1	2	1	23	973

令和4年12月1日現在

資料：熊毛支庁地域保健福祉課

■母子会等の状況

単位：人

区分	母子寡婦世帯	父子世帯	母子寡婦会員	加入率 (%)	
種子島	西之表市	2,256	40	41	1.8
	中種子町	311	13	20	6.2
	南種子町	238	10	27	10.9
	計	2,805	63	88	3.1
	屋久島町	325	15	13	3.8
	熊毛計	3,130	78	101	3.1

令和4年7月1日現在

資料：熊毛支庁地域保健福祉課

■障害者自立支援施設入所及び通所状況

単位：人

区分		たちばな園 (施設入所) (西之表市)	あかつき園 (施設入所) (中種子町)	風の街 (就労継続) (西之表市)	レインボー 赤尾木 (就労継続) (西之表市)	スカイ (就労継続) (西之表市)	きぼう館 種子島 (就労継続) (西之表市)	ワーク・ メーテオ (就労施設) (西之表市)	ほのぼの (就労継続) (西之表市)
種子島	西之表市	20	11	7	13	8	9	29	10
	中種子町	12	14	1	3	2	1	12	8
	南種子町	5	5	0	1	0	2	9	2
	計	37	30	8	17	10	12	50	20
屋久島町		4	12	0	1	0	0	2	0
熊毛計		41	42	8	18	10	12	52	20
管 外		1	1	1	0	0	0	2	0

区分		共生工房 猿蟹川 (就労継続) (中種子町)	あかつき 工房 (就労継続) (中種子町)	ねいろ24 (就労継続) (中種子町)	屋久の郷 (就労継続) (屋久島町)	にじいろの 樹 (就労継続) (屋久島町)	オリオン (生活介護) (西之表市)	みんなの おうち (自立・生活) (屋久島町)	計
種子島	西之表市	28	3	10	0	0	11	0	159
	中種子町	4	6	5	0	0	3	0	71
	南種子町	4	6	0	0	0	7	0	41
	計	36	15	15	0	0	21	0	271
屋久島町		1	2	0	40	34	2	4	102
熊毛計		37	17	15	40	34	23	4	373
管 外		0	0	0	0	0	1	0	6

令和5年1月31日現在  
資料：熊毛支庁地域保健福祉課

■身体障害者手帳の交付状況

単位：人

区分		1級	2級	3級	4級	5級	6級	計
種子島	西之表市	294	164	233	234	39	60	1,024
	中種子町	154	97	151	154	33	45	634
	南種子町	105	55	84	86	24	21	375
	計	553	316	468	474	96	126	2,033
屋久島町		201	141	152	210	41	105	850
熊毛計		754	457	620	684	137	231	2,883

令和4年3月末現在  
資料：熊毛支庁地域保健福祉課

■知的障害児（者）の療育手帳交付状況

単位：人

区分		A1	A2	A	B1	B2	B	計
種子島	西之表市	36	53	1	82	70	0	242
	中種子町	26	35	2	46	24	1	134
	南種子町	15	25	3	25	21	1	90
	計	77	113	6	153	115	2	466
屋久島町		41	31	3	66	64	5	210
熊毛計		118	144	9	219	179	7	676

令和4年3月末現在  
資料：熊毛支庁地域保健福祉課

■精神障害者の精神保健福祉手帳交付状況

単位：人

区分		1級	2級	3級	計
種子島	西之表市	8	87	16	111
	中種子町	5	26	6	37
	南種子町	1	19	6	26
	計	14	132	28	174
屋久島町		4	55	15	74
熊毛計		18	187	43	248

令和4年3月末現在  
資料：熊毛支庁地域保健福祉課

■民生委員・児童委員の任命状況

単位：人

区分	基準定数	現員	内訳		女性率 (%)
			男	女	
種子島	西之表市	53 ( 3)	24 ( 0)	29 ( 3)	54.7
	中種子町	27 ( 2)	12 ( 0)	15 ( 2)	55.6
	南種子町	26 ( 2)	14 ( 1)	12 ( 1)	46.2
	計	106 ( 7)	50 ( 1)	56 ( 6)	52.8
屋久島町		42 ( 2)	23 ( 1)	17 ( 1)	42.5
熊毛計		148 ( 9)	73 ( 2)	73 ( 7)	50.0

注：（ ）内は主任児童委員数で内書き

令和4年11月1日現在  
資料：熊毛支庁地域保健福祉課



■福祉施設

令和5年1月31日現在

施設の種類	所在地	施設名	設置者名	入所定員	開設年月日
養護老人ホーム	中種子町	養護老人ホームつまべに苑	社会福祉法人 百合砂	50	平18.4.1
	小計	1		50	
老人福祉センター	西之表市	西之表市老人福祉センター	西之表市	—	昭58.4.1
	中種子町	中種子町老人福祉センター	中種子町	—	昭57.4.1
	小計	2			
老人憩いの家	屋久島町	屋久島町老人憩いの家	屋久島町	—	昭47.4.1
	小計	1			
保育所	中種子町	あかつき学園	社会福祉法人 暁星会	12	平18.4.1
	小計	1		12	
障害児入所施設	西之表市	住吉さくら保育園	社会福祉法人 住吉がじゅまる会	30	平24.4.1
	西之表市	現和みどり保育園	社会福祉法人 現和会	30	平24.4.1
	西之表市	平和の園保育園	社会福祉法人 聖母会	60	昭27.5.24
	西之表市	安納双葉保育園	社会福祉法人 安納双葉福祉会	30	昭52.3.31
	中種子町	中央保育所	中種子町	140	昭47.4.1
	南種子町	あおぞら保育園	南種子町	130	平14.9.1
	屋久島町	なかよし保育園	社会福祉法人 しゃくなげ福祉会	80	昭55.4.30
	屋久島町	白百合保育園	社会福祉法人 大照福祉会	20	昭37.11.1
	小計	8		520	
認定こども園	西之表市	認定こども園若宮保育園	社会福祉法人 鹿児島県保育連合会	100	令3.4.1
	西之表市	認定こども園きりすどこども園	学校法人 種子島シオン学園	75	平21.6.1
	西之表市	認定こども園めいろうこども園	学校法人 種子島シオン学園	85	平26.4.1
	西之表市	くのがみこども園	社会福祉法人 国上会	30	令4.4.1
	南種子町	中央認定こども園	学校法人 古市学園	114	平20.4.1
	屋久島町	認定こども園ゆかり幼稚園どんぐりの森保育園	学校法人 ゆかり文化学園	80	平24.9.1
	屋久島町	認定こども園すみれ子ども園	学校法人 如竹学園	65	平24.9.1
	屋久島町	認定こども園あゆみの森こども園	学校法人 光の子ども自然学園	55	平27.4.1
	屋久島町	認定こども園安房保育園	社会福祉法人 明星会	60	令2.4.1
小計	9		664		
児童館	西之表市	かもめ児童館	西之表市	—	昭47.4.1
	西之表市	美浜児童センター	西之表市	—	昭50.4.30
	中種子町	坂井児童館	中種子町	—	昭47.4.1休止中
	南種子町	山崎児童館	南種子町	—	昭43.3.29休止中
	屋久島町	宮之浦児童館	屋久島町	—	昭56.4.1休止中
	小計	5			
へき地保健福祉館	中種子町	古房へき地保健福祉館	中種子町	—	昭47.4.1
	屋久島町	口永良部へき地保健福祉館	屋久島町	—	昭45.4.1
	屋久島町	春牧へき地保健福祉館	屋久島町	—	昭51.3.31休止中
	小計	3			
生活館	屋久島町	屋久島町榊川生活館	屋久島町	—	昭51.3.31
	屋久島町	屋久島町長峰生活館	屋久島町	—	昭53.3.31
	屋久島町	屋久島町吉田生活館	屋久島町	—	昭58.4.1
	屋久島町	屋久島町栗生生活館	屋久島町	—	昭54.5.1
	屋久島町	屋久島町平内生活館	屋久島町	—	昭63.4.1
	屋久島町	屋久島町松峯生活館	屋久島町	—	昭59.4.1
	屋久島町	屋久島町永久保生活館	屋久島町	—	昭56.4.1
	屋久島町	屋久島町湯泊生活館	屋久島町	—	昭57.4.1
	小計	8			
地域福祉センター	南種子町	南種子町福祉センター	南種子町	—	平12.11.1
	屋久島町	屋久島町地域福祉センター(縄文の苑)	屋久島町	—	平6.3.30
	屋久島町	屋久島町総合福祉センター(こまどり館)	屋久島町	—	平8.10.1
	小計	3			
合計		41			

福祉施設のうち、養護老人ホーム及び老人福祉センター以外の老人福祉施設については、「介護保険法に係る指定事業所」の項目に記載。  
また、知的障害者入所更正施設及び知的障害者通所授産施設については、「障害者総合支援法に係る指定施設・事業所」の項目に記載。

■介護保険法に係る指定事業所

ア 介護保険施設・居宅サービス事業所

令和5年1月31日現在

事業種別	所在地	指定事業所名	設置者名	入所定員	指定年月日
介護保険施設 介護老人福祉施設 (特別養護老人ホーム)	西之表市	特別養護老人ホームわかさ園	社会福祉法人 ふよう会	80	平12. 4. 1
	西之表市	特別養護老人ホーム百合砂苑	社会福祉法人 百合砂	50	平14. 10. 31
	中種子町	特別養護老人ホーム南界園	社会福祉法人 慈愛会	80	平12. 4. 1
	南種子町	特別養護老人ホーム芙蓉苑	社会福祉法人 幸風会	50	平12. 4. 1
	屋久島町	特別養護老人ホーム縄文の郷	社会福祉法人 愛心会	70	平12. 4. 1
	屋久島町	特別養護老人ホーム竜天園	社会福祉法人 淳成会	70	平12. 4. 1
	小計	6		400	
介護老人保健施設	西之表市	介護老人保健施設わらび苑	社会医療法人 義順顕彰会	97	平12. 4. 1
	小計	1		97	
合計		7		497	
訪問介護(ホームヘルプサービス)	西之表市	平安閣介護支援センターつばさ	株式会社 たねがしま平安閣	-	平19. 2. 1
	西之表市	種子屋久農業協同組合訪問介護事業西之表営業所	種子屋久農業協同組合	-	平18. 4. 1
	西之表市	有限会社 義福	有限会社 義福	-	平12. 4. 1
	西之表市	ひまわりヘルパー事業所	有限会社 ひまわり	-	平15. 12. 1
	西之表市	ありがとう	株式会社 P R O	-	平21. 8. 1
	中種子町	南界園訪問介護センター	社会福祉法人 慈愛会	-	平12. 4. 1
	中種子町	中種子町社会福祉協議会訪問介護事業所	社会福祉法人 中種子町社会福祉協議会	-	平12. 4. 1
	中種子町	種子屋久農業協同組合訪問介護事業くまげ事業所	種子屋久農業協同組合	-	平18. 4. 1
	中種子町	訪問介護センターおたつめたつ	特定非営利活動法人 環境福祉サービス	-	平14. 3. 4
	中種子町	医療法人徳洲会 中種子ヘルパーステーション	医療法人徳洲会	-	平20. 12. 1
	南種子町	芙蓉苑ホームヘルプセンター	社会福祉法人 幸風会	-	平12. 4. 1
	南種子町	社会福祉法人 南種子町社会福祉協議会指定訪問介護事務所	社会福祉法人 南種子町社会福祉協議会	-	平12. 4. 1
	屋久島町	ホームヘルプサービス縄文の郷	社会福祉法人 愛心会	-	平12. 4. 1
	屋久島町	屋久島町社協 ヘルパーステーション縄文の苑	社会福祉法人 屋久島町社会福祉協議会	-	平19. 10. 1
	屋久島町	有限会社岡村ひまわりのお家	有限会社 岡村	-	平15. 10. 30
	屋久島町	屋久島町社協訪問介護事業所 こまどり館	社会福祉法人 屋久島町社会福祉協議会	-	平19. 10. 1
小計	16				
訪問リハビリテーション	西之表市	種子島医療センター	社会医療法人 義順顕彰会	-	令 4. 11. 1
	中種子町	田上診療所	社会医療法人 義順顕彰会	-	令 4. 11. 1
小計	2				
訪問入浴介護	西之表市	西之表市社協訪問入浴介護事業所	社会福祉法人 西之表市社会福祉協議会	-	平23. 4. 18
	中種子町	中種子町社協指定訪問入浴介護事業所	社会福祉法人 中種子町社会福祉協議会	-	平12. 10. 23
	屋久島町	屋久島町社協 訪問入浴介護事業所 縄文の苑	社会福祉法人 屋久島町社会福祉協議会	-	平19. 10. 1
小計	3				
訪問看護 (訪問看護ステーションのみ)	西之表市	訪問看護ステーション 野の花	社会医療法人 義順顕彰会	-	平12. 4. 1
	西之表市	社会福祉法人百合砂 訪問看護ステーションミント	社会福祉法人 百合砂	-	平28. 4. 1
	西之表市	訪問看護ステーション Full Full	合同会社 INFINITY	-	令 4. 4. 1
	中種子町	訪問看護ステーション がじゅまる	合同会社 R o o T ' s	-	平30. 6. 1
	南種子町	訪問看護ステーション ことの葉	合同会社 コトノハ	-	平28. 10. 20
	屋久島町	訪問看護ステーション 雲雀	合同会社 アイメディック	-	平28. 5. 1
小計	6				
通所介護	西之表市	わかさ園デイサービスセンター	社会福祉法人 ふよう会	-	平12. 4. 1
	西之表市	デイサービスセンター百合砂苑	社会福祉法人 百合砂	-	平14. 10. 31
	西之表市	社会福祉法人西之表市社会福祉協議会「生きいきデイサービスセンター」	社会福祉法人 西之表市社会福祉協議会	-	平25. 4. 1
	西之表市	オリオン	特定非営利法人 こすも	-	令 1. 5. 1
	中種子町	医療法人徳洲会 中種子デイサービスセンター	医療法人徳洲会	-	平20. 12. 1
	中種子町	南界園通所介護センター	社会福祉法人 慈愛会	-	平12. 4. 1
	南種子町	芙蓉苑デイサービスセンター	社会福祉法人 幸風会	-	平12. 4. 1
	南種子町	南種子町社協 河内温泉デイサービスセンター	社会福祉法人 南種子町社会福祉協議会	-	平18. 4. 12
	屋久島町	屋久島町社協 デイサービスセンター 縄文の苑	社会福祉法人 屋久島町社会福祉協議会	-	平19. 10. 1
	屋久島町	屋久島町社協 通所介護事業所 こまどり館	社会福祉法人 屋久島町社会福祉協議会	-	平19. 10. 1
屋久島町	デイサービス安房の丘	社会福祉法人 愛心会	-	平24. 11. 1	
小計	11				
短期入所生活介護 (ショートステイ)	西之表市	特別養護老人ホームわかさ園	社会福祉法人 ふよう会	15	平12. 4. 1
	西之表市	ショートステイ百合砂苑	社会福祉法人 百合砂	10	平14. 10. 31
	西之表市	ショートステイ現和苑	社会福祉法人 百合砂	1	平23. 6. 27
	西之表市	ショートステイやまびこ	株式会社 たねがしま平安閣	24	平26. 2. 1
	中種子町	特別養護老人ホーム南界園	社会福祉法人 慈愛会	10	平12. 4. 1
	中種子町	ショートステイつまべに苑	社会福祉法人 百合砂	20	平18. 3. 27
	南種子町	特別養護老人ホーム芙蓉苑	社会福祉法人 幸風会	12	平12. 4. 1
	南種子町	小規模特別養護老人ホーム 長谷の里	社会福祉法人 幸風会	20	平27. 12. 1
	屋久島町	特別養護老人ホーム縄文の郷	社会福祉法人 愛心会	20	平12. 4. 1
	屋久島町	特別養護老人ホーム竜天園	社会福祉法人 淳成会	12	平12. 4. 1
	南種子町	ショートステイ・みなみ	合同会社 ライフ	25	令 3. 11. 1
小計	11		169		

事業所別	所在地	指定事業所名	設置者名	専用床数	指定年月日	
居宅サービス事業所	特定施設入居者生活介護	中種子町	養護老人ホーム つまべに苑	社会福祉法人 百合砂	50	平18.10.1
		小計	1		50	
	福祉用具貸与	西之表市	有限会社 義福	有限会社 義福	—	平14.6.11
		中種子町	株式会社 東宏福祉用具貸与事業所	株式会社 東宏	—	平12.4.24
		中種子町	株式会社イオレ ゆうあいサービス	株式会社 イオレ	—	平21.8.1
		南種子町	社会福祉法人 南種子町社会福祉協議会指定福祉用具貸与事業所	社会福祉法人 南種子町社会福祉協議会	—	平12.4.3
		屋久島町	株式会社 カクイックスウィング 屋久島オフィス	株式会社 カクイックスウィング	—	平28.5.1
		小計	5			
	特定福祉用具販売	西之表市	有限会社 義福	有限会社 義福	—	平18.4.1
		中種子町	株式会社 東宏福祉用具貸与事業所	株式会社 東宏	—	平18.4.1
		中種子町	株式会社イオレ ゆうあいサービス	株式会社 イオレ	—	平21.8.1
		南種子町	社会福祉法人 南種子町社会福祉協議会指定福祉用具販売事業所	社会福祉法人 南種子町社会福祉協議会	—	平18.4.1
		屋久島町	株式会社 カクイックスウィング 屋久島オフィス	株式会社 カクイックスウィング	—	平28.5.1
	小計	5				
	合計		60			
総計		67				

## イ 介護予防サービス事業所

令和5年1月31日現在

事業種別	所在地	指定事業所名	設置者名	入所定員	指定年月日	
介護予防サービス事業所	介護予防訪問入浴介護	中種子町	中種子町社会福祉協議会指定訪問入浴介護事業所	社会福祉法人 中種子町社会福祉協議会	—	平18.4.1
		小計	1			
	介護予防訪問看護（訪問看護ステーションのみ）	西之表市	訪問看護ステーション 野の花	社会医療法人 義順顕彰会	—	平18.5.1
		西之表市	社会福祉法人百合砂 訪問看護ステーションミニト	社会福祉法人 百合砂	—	平28.4.1
		西之表市	訪問看護ステーション Full Full	合同会社 INFINITY	—	令4.4.1
		中種子町	訪問看護ステーション がじゅまる	合同会社 Root's	—	平30.6.1
		南種子町	訪問看護ステーション ことの葉	合同会社 コトノハ	—	平28.10.20
		屋久島町	訪問看護ステーション 雲雀	合同会社 アイメディック	—	平28.5.1
		小計	6			
	訪問リハビリテーション	西之表市	種子島医療センター	社会医療法人 義順顕彰会	—	令3.11.1
		中種子町	田上診療所	社会医療法人 義順顕彰会	—	令3.11.1
	小計	2				
	介護予防短期入所生活介護（ショートステイ）	西之表市	特別養護老人ホームわかさ園	社会福祉法人 ふよう会	15	平18.4.1
		西之表市	特別養護老人ホーム百合砂苑	社会福祉法人 百合砂	10	平18.4.1
		西之表市	ショートステイ現和苑	社会福祉法人 百合砂	1	平23.6.27
		西之表市	ショートステイヤまびこ	株式会社 たねがしま平安閣	24	平26.2.1
		中種子町	特別養護老人ホーム南界園	社会福祉法人 慈愛会	10	平18.4.1
		中種子町	ショートステイツまべに苑	社会福祉法人 百合砂	20	平18.7.25
		南種子町	特別養護老人ホーム芙蓉苑	社会福祉法人 幸風会	12	平18.4.1
		南種子町	小規模特別養護老人ホーム 長谷の里	社会福祉法人 幸風会	20	平27.12.1
		屋久島町	特別養護老人ホーム縄文の郷	社会福祉法人 愛心会	20	平20.4.1
		屋久島町	特別養護老人ホーム竜天園	社会福祉法人 淳成会	12	平18.4.1
	小計	10		144		
	介護予防特定施設入居者生活介護	中種子町	養護老人ホームつまべに苑	社会福祉法人 百合砂	50	平18.10.1
		小計	1		50	
	介護予防福祉用具貸与	西之表市	有限会社 義福	有限会社 義福	—	平18.4.1
		中種子町	株式会社 東宏福祉用具貸与事業所	株式会社 東宏	—	平18.4.1
中種子町		株式会社イオレ ゆうあいサービス	株式会社イオレ	—	平21.8.1	
南種子町		社会福祉法人 南種子町社会福祉協議会指定福祉用具貸与事業所	社会福祉法人 南種子町社会福祉協議会	—	平18.4.1	
屋久島町		株式会社 カクイックスウィング 屋久島オフィス	株式会社 カクイックスウィング	—	平28.5.1	
小計		5				
介護予防特定福祉用具販売	西之表市	有限会社 義福	有限会社 義福	—	平18.4.1	
	中種子町	株式会社 東宏福祉用具貸与事業所	株式会社 東宏	—	平18.4.1	
	中種子町	株式会社イオレ ゆうあいサービス	株式会社イオレ	—	平21.8.1	
	南種子町	社会福祉法人 南種子町社会福祉協議会指定福祉用具貸与事業所	社会福祉法人 南種子町社会福祉協議会	—	平18.4.1	
	屋久島町	株式会社 カクイックスウィング 屋久島オフィス	株式会社 カクイックスウィング	—	平28.5.1	
小計	5					
合計		30				

介護予防 防支援助事業所	介護予防支援	西之表市	西之表市地域包括支援センター	西之表市	-	平18. 4. 1
		中種子町	中種子町介護予防支援事業所	中種子町	-	平18. 4. 1
		南種子町	南種子町介護予防支援事業所	南種子町	-	平18. 4. 3
		屋久島町	屋久島町北部地域包括支援センター	屋久島町	-	平18.10. 1
		屋久島町	屋久島町南部地域包括支援センター	屋久島町	-	平18.10. 1
	合計		5			
総計			35			

## ウ 地域密着型サービス事業所

令和5年1月31日現在

事業種別	所在地	指定事業所名	設置者名	入所定員	指定年月日
地域密着型介護老人福祉施設	西之表市	特別養護老人ホーム現和苑	社会福祉法人 百合砂	29	平23. 6. 1
	南種子町	小規模特別養護老人ホーム長谷の里	社会福祉法人 幸風会	20	平25.10. 1
	小計	2		49	
認知症対応型共同生活介護	西之表市	グループホーム百合砂	社会福祉法人 百合砂	9	平18. 4. 1
	西之表市	グループホームはまんだ	社会福祉法人 百合砂	9	平19. 6. 1
	中種子町	ヴィラおたつめたつ	特定非営利活動法人 環境福祉サービス	9	平18. 4. 1
	中種子町	グループホーム寿の家	有限会社 徳寿苑	9	平18. 4. 1
	南種子町	グループホームあじさい	社会福祉法人 幸風会	9	平18. 4. 1
	南種子町	グループホームきぼう	株式会社 グループホームきぼう	9	平21. 8.31
	南種子町	グループホーム・ブーゲンビリア	合同会社 ホグレールプロ	9	平25. 8. 1
	屋久島町	グループホーム鶴と亀	有限会社 千華	18	平19.10. 1
	屋久島町	グループホームやくしま	社会福祉法人 愛心会	18	平20. 7. 1
	屋久島町	グループホームこもれびの社	社会福祉法人 愛心会	9	平28. 5.16
	小計	10		108	
認知症対応型通所介護	中種子町	ヴィラおたつめたつ（休止中）	特定非営利活動法人 環境福祉サービス	-	平21. 4. 1
	小計	1			
小規模多機能型居宅介護	西之表市	小規模多機能型居宅介護事業所いなほ	株式会社たねがしま平安閣	-	平19. 8.17
	中種子町	小規模多機能ホームこころ	有限会社 あかり	-	平25. 7. 1
	屋久島町	有限会社岡村 ひまわりのお家	有限会社 岡村	-	平19.11.28
	小計	3			
地域密着型特定施設入所者生活介護	屋久島町	有限会社岡村 ひまわりのお家	有限会社 岡村	-	平20. 7. 1
	小計	1			
地域密着型通所介護	西之表市	デイサービスすばる	特定非営利活動法人 こすも	10	平18. 6.27
	西之表市	デイサービスなごみ苑	株式会社 なごみ	10	平22.12. 1
	西之表市	国上デイサービスセンター	株式会社 愛大光	10	平22. 8. 1
	西之表市	ポシブル種子島	ポシブル医科学株式会社	15	平23. 7.14
	西之表市	なごみ苑2号棟	株式会社 なごみ	10	平24. 8.27
	西之表市	デイサービスはまゆう	有限会社 尽	8	平25. 4.15
	西之表市	デイサービスあんしん	合同会社 あんしん	18	平25. 5. 6
	中種子町	デイサービスわかば	特定非営利活動法人 わかば	16	平20. 4. 1
	中種子町	通所介護おたつめたつ	特定非営利活動法人 環境福祉サービス	15	平16. 3.23
	中種子町	デイサービス13番	株式会社 きずな	10	平26.11. 1
	南種子町	デイサービス島間	株式会社 夢福	18	平24. 4. 1
	屋久島町	サポート&ケア屋久島ミニデイサービス「ほほ笑み」	特定非営利活動法人 サポート&ケア屋久島	10	平19.12.20
	屋久島町	ミニ・デイ野の花	合同会社 仁	10	平19. 1.21
		小計	13		110
合計		30			

■障害者総合支援法に係る指定施設・指定業者

令和5年1月31日現在

事業種別	所在地	指定事業所名	設置者名	利用定員	指定年月日	
障害者支援施設	施設入所支援／生活介護	西之表市	たちばな園	社会福祉法人 豊山会	40	平23.11.1
		中種子町	あかつき園	社会福祉法人 暁星会	40	平21.4.1
		小計	2(4)		80	
	合計		2(4)		80	
指定障害福祉サービス事業所	居宅介護	西之表市	ひまわりヘルパー事業所	有限会社 ひまわり	—	平18.10.1
		小計	1(1)		—	
	居宅介護／重度訪問介護	西之表市	ありがとう	株式会社 PRO	—	平25.10.1
		中種子町	訪問介護センターおたつめたつ	特定非営利活動法人 環境福祉サービス	—	平18.10.1
		南種子町	南種子町社協障がい福祉サービス居宅介護事業所	社会福祉法人 南種子町社会福祉協議会	—	平18.10.1
		屋久島町	屋久島町社協障害者居宅介護事業所こまどり館	社会福祉法人 屋久島町社会福祉協議会	—	平19.10.1
		屋久島町	屋久島町社協障がい者居宅介護事業所縄文の苑	社会福祉法人 屋久島町社会福祉協議会	—	平27.4.1
		小計	5(10)			
	居宅介護／重度訪問介護／行動援護	西之表市	障害者支援センターこすも	特定非営利活動法人 こすも	—	平18.10.1
		小計	1(3)			
	居宅介護／重度訪問介護／同行援護	屋久島町	有限会社岡村ひまわりのお家	有限会社 岡村	—	平23.12.1
		小計	1(3)			
	生活介護	西之表市	オリオン	特定非営利活動法人 こすも	20	平22.4.1
		屋久島町	みんなのお家	特定非営利活動法人 じゃがいものおうち	10	令2.4.1
		小計	2(2)		30	
指定障害福祉サービス事業所	就労移行支援	西之表市	レインボー赤尾木	社会福祉法人 豊山会	6	平23.11.1
		小計	1(1)		6	
	就労継続支援(A型)	西之表市	風の街	特定非営利活動法人 こすも	10	平25.1.1
		小計	1(1)		10	
	就労継続支援(B型)	西之表市	レインボー赤尾木	社会福祉法人 豊山会	14	平23.11.1
		西之表市	スカイ	特定非営利活動法人 こすも	10	平24.1.1
		西之表市	きぼう館種子島	特定非営利活動法人 きぼう館種子島	20	平26.8.1
		西之表市	ワーク・メテオ	特定非営利活動法人 こすも	34	平18.10.1
		西之表市	就労継続支援B型 ほのぼの	医療法人 純青会	20	平30.8.1
		中種子町	共生工房猿蟹川	社会福祉法人 百合砂	25	令3.4.1
		中種子町	就労支援センター あかつき工房	社会福祉法人 暁星会	20	平23.4.1
		中種子町	ねいろ24	有限会社 西日本ヘルパー養成事業	20	令2.12.1
		屋久島町	就労継続支援事業所 屋久の郷	社会福祉法人 愛心会	30	平20.4.1
		屋久島町	にじいろの樹	特定非営利活動法人 じゃがいものおうち	20	平28.4.1
	小計	10(10)		208		
共同生活援助(グループホーム)	西之表市	あこう	社会福祉法人 豊山会	15	平26.4.1	
	西之表市	グループホーム鏡山	社会福祉法人 百合砂	6	平27.3.1	
	西之表市	グループホームきぼうの光	特定非営利活動法人 きぼう館種子島	9	平27.3.1	
	西之表市	グループホーム一歩	医療法人 純青会	20	平28.8.1	
	中種子町	グループホーム太陽	特定非営利活動法人 こすも	54	平19.8.1	
	中種子町	グループホーム ヴィラ星原	社会福祉法人 暁星会	35	平19.4.1	
	中種子町	ねいろの家	有限会社 西日本ヘルパー養成事業	7	令和4.1.1	
	屋久島町	月見荘	特定非営利活動法人 じゃがいものおうち	8	平29.12.1	
	小計	8(9)		149		
短期入所	西之表市	たちばな園	社会福祉法人 豊山会	—	平23.11.1	
	西之表市	グループホーム太陽	特定非営利活動法人 こすも	—	令3.1.1	
	中種子町	あかつき園	社会福祉法人 暁星会	3	平21.4.1	
	屋久島町	みんなのおうち	特定非営利活動法人 じゃがいものおうち	10	令2.4.1	
	小計	4(4)				
合計		34(44)				
障害者相談支援事業	計画相談支援	西之表市	障害者支援センター こすも	特定非営利活動法人 こすも	—	平24.8.1
		小計	1(1)			
	計画相談支援／地域移行支援／地域定着支援	西之表市	オリーブ	社会福祉法人 豊山会	—	平25.4.1
		中種子町	相談支援センター あかつき	社会福祉法人 暁星会	—	平25.4.1
		小計	2(6)			
合計		3(7)				
総計		39(55)				

※( )は事業種別数

■児童福祉法に係る指定施設・指定事業所

令和5年1月31日現在

事業種別	所在地	指定事業所名	設置者名	利用定員	指定年月日
障害児入所施設等	福祉型障害児入所施設	中種子町 あかつき学園	社会福祉法人 暁星会	17	平24. 10. 1
	小計	1 (1)			
	合計	1 (1)			
障害児通所支援	児童発達支援/放課後等デイサービス	西之表市 オリーブ	社会福祉法人 豊山会	20	令元. 9. 5
		屋久島町 児童デイサービス 縄文	社会福祉法人 明星会	18	平26. 7. 1
		小計	2 (4)		
	児童発達支援/放課後等デイサービス/保育所等訪問支援	中種子町 すまいるキッズ	社会福祉法人 暁星会	30	平26. 4. 1
		小計	1 (3)		
合計	3 (7)				
障害児相談支援施設	障害児相談支援	西之表市 たちばな園	社会福祉法人 豊山会	—	平25. 4. 1
		西之表市 障害者支援センター こすも	特定非営利活動法人 こすも	—	平24. 8. 1
		中種子町 障害者相談支援センター あかつき	社会福祉法人 暁星会	—	平24. 4. 1
		屋久島町 障害者相談支援センター やくしま	社会福祉法人 暁星会	—	平30. 4. 1
		小計	4 (4)		
合計	4 (4)				
総計		8 (12)			

※ ( ) は事業種別数

### 3 生活安全

#### (1) 消費生活

熊毛地域における物価は、商圈が狭く経営規模が小さいこともあり、本土と比べ総じて高い傾向にあります。総体的には、鹿児島地域を100とした場合に、熊毛地域は106.9となっており、特に、加工食品、飲料などが高くなっています。

令和3年度の消費生活相談総件数（県全体）は、令和2年度に比べ減少しました。令和2年度に急増した新型コロナウイルス感染症関連の相談が落ち着いてきたことが減少の要因と思われます。

また、相談内容では、インターネットを利用した副業や偽通販サイト、通信販売のトラブルなどが増加しています。

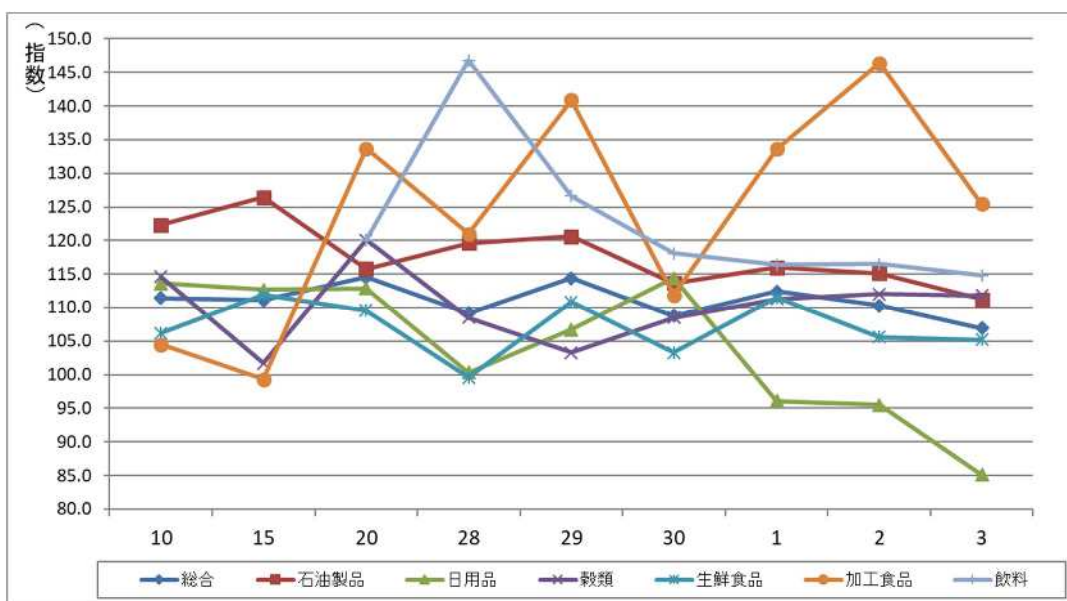
市町では消費生活の向上のため消費生活相談員・くらしの相談員を設置しているほか、消費生活情報の提供等を行っています。

#### ■地域差指数の推移（熊毛地域）（鹿児島地域=100）

年度	総合	石油製品	日用品	穀類	生鮮食品	加工食品	飲料
H10	111.4	122.3	113.6	114.6	106.2	104.5	—
H15	111.1	126.4	112.7	101.7	111.9	99.3	—
H20	114.5	115.8	112.9	120.1	109.6	133.7	120.1
H28	109.2	119.6	100.3	108.5	99.6	121.0	146.8
H29	114.4	120.6	106.7	103.3	110.8	140.9	126.6
H30	108.8	113.7	114.4	108.5	103.3	111.9	118.1
R 1	112.4	116.0	96.1	111.3	111.5	133.6	116.4
R 2	110.3	115.1	95.5	112.0	105.6	146.4	116.5
R 3	106.9	111.2	85.1	111.8	105.2	125.4	114.8

注：上の表について、平成10年度は、物価安定対策事業（農林・経産）の各調査結果を、平成15年度以降は年2回の価格調査（職員調査、民間調査員調査）の結果を元に集計しているため、調査品目、調査方法、調査店舗数等が異なります。

#### ■熊毛地域の主な地域差指数の推移



■地域差指数（令和3年度）

鹿児島地域＝100

区分	総合	石油製品	日用品	穀類	生鮮食品	加工食品	飲料
鹿児島地域	100	100	100	100	100	100	100
県平均	99.7	101.6	84.9	99.4	101.3	107.3	99.3
本土地域	98.7	100.6	85.1	98.2	100.5	104.9	97.4
離島地域	107.2	109.8	82.9	108.1	108.3	125.7	114.1
熊毛地域	106.9	111.2	85.1	111.8	105.2	125.4	114.8
大島地域	109.3	108.8	84.1	107.3	113.2	125.1	117.5

注1：この調査結果は、7月と1月に行う価格調査（職員調査、民間調査員調査）の結果を基に集計したもので、各市町村に所在する店舗から一部の店舗を抽出し調査したものです。

また、調査品目は下記18品目となっていることにご留意ください。

2：調査品目（18品目）

- 石油製品：LPG（液化石油ガス）、灯油、ガソリン、軽油
- 日用品：トイレットペーパー、乾電池
- 穀類：うるち米、即席めん
- 生鮮食品：牛乳、牛肉、豚肉、鶏肉、鶏卵、まぐろ、キャベツ、きゅうり
- 加工食品：納豆
- 飲料：ミネラルウォーター

■市町村消費生活相談の概要

区分	職員数（単位：人）			苦情相談処理件数（単位：件）		
	専任	兼任	消費生活相談員	市町村受付数	県受付数	
種子島	西之表市		1	1	86	18
	中種子町		1		3	24
	南種子町		1		2	12
	計		3	1	91	54
屋久島町	0	1		5	30	
熊毛計	0	4	1	96	84	
県計	—	—	—	9,230	4,179	

資料：県消費者行政推進室

注：職員数は令和4年4月1日現在、処理件数は令和3年度実績





■市町別火災発生被害状況(令和3年)

単位:件,千円,%

区分	出火件数							損害額								
	建物	林野	車両	船舶	航空機	その他	計	建物	林野	車両	船舶	航空機	その他	爆発	計	
種子島	西之表市	2	0	0	0	0	8	10	13,783	0	0	0	0	100	0	13,883
	中種子町	2	0	2	0	0	9	13	4,996	0	624	0	0	0	0	5,570
	南種子町	3	0	0	0	0	1	4	4,256	0	40	0	0	0	0	4,294
	計	7	0	2	0	0	18	27	22,985	0	664	0	0	100	0	23,749
屋久島町	5	1	1	0	0	0	7	1,756	0	30	0	0	0	0	1,786	
熊毛計	12	1	3	0	0	18	34	24,741	0	694	0	0	100	0	25,533	
県計	295	29	66	0	0	250	640	835,553	885	34,641	0	0	14,550	3,039	888,668	
熊毛/県	4.1	3.4	4.5	0	0	7.2	5.3	3.0	0	2.0	0	0	0.7	0	2.9	

単位:件,棟,人,%

区分	焼損棟数					り災世帯				り災人員	死傷者		焼損面積			
	全焼	半焼	部分焼	ぼや	計	全損	半損	小損	計		死者	負傷者	建物 床面積 (m <sup>2</sup> )	建物 表面積 (m <sup>2</sup> )	林野 (a)	
種子島	西之表市	1	0	0	1	2	1	0	0	1	2	0	1	177	0	0
	中種子町	2	0	0	1	3	2	0	0	2	2	2	0	201	1	0
	南種子町	3	0	0	1	4	3	0	1	4	7	0	0	325	0	0
	計	6	0	0	3	9	6	0	1	7	11	2	1	703	1	0
屋久島町	0	1	2	4	7	1	0	2	3	10	0	1	103	19	1	
熊毛計	6	1	2	7	16	7	0	3	10	21	2	2	806	20	1	
県計	139	19	116	158	432	92	9	160	261	538	29	85	19,244	1,148	541	
熊毛/県	4.3	5.3	1.7	4.4	3.7	7.6	0	1.9	3.8	3.9	6.9	2.4	4.2	1.7	0.2	

資料:県消防保安課

■月別・原因別火災発生状況（令和3年）

単位：件，％

区 分	1月	2月	3月	4月	5月	6月	7月	8月	9月	10月	11月	12月	合計
たばこ	0	0	0	0	0	0	0	0	0	0	0	0	0
こんろ	0	0	0	0	0	0	0	0	0	0	0	0	0
排気管	0	0	0	0	0	0	0	0	0	0	0	0	0
電気機器	0	0	1	0	1	0	0	0	0	0	0	0	2
電灯・電話等の配線	0	0	0	0	0	0	0	0	0	0	0	0	1
マッチ・ライター	0	0	0	0	0	0	0	0	0	0	0	0	0
たき火	1	2	0	1	1	0	0	1	0	1	1	1	10
衝突の火花	0	0	0	0	0	0	0	0	0	0	0	0	0
火入れ	0	3	1	2	0	0	0	0	0	2	2	2	10
灯火	0	0	0	0	0	0	0	0	0	0	0	0	0
その他	1	1	1	0	0	1	0	0	0	0	0	0	4
不明・調査中	0	0	1	0	1	0	0	2	1	0	1	1	7
熊毛計	2	6	4	3	3	1	0	3	1	3	4	4	34
県計	69	84	51	82	40	25	45	44	43	59	33	66	640
熊毛/県	2.9	7.1	7.8	3.7	7.5	4.0	0.0	6.8	2.3	5.1	12.1	6.1	5.3

資料：熊毛地区消防組合，県消防保安課

■消防現勢

単位：人，歳，台，基，％

区 分	消防団 (消防本部)		消防団(吏)員			消防ポンプ等								消防水利				
	団 本部数	分 団署 所数	条 例定 数	現 員	平 均年 齢	普 通消 防ポ ンプ 自動 車	水 槽付 消防 ポン プ自 動車	小 型動 力ポ ンプ	小 型動 力ポ ンプ 積載 車	水 槽 車	救 急自 動車	指 揮車	ポ ンプ 充足 率	消 火栓	防 火水 槽	そ の他	充 足率	
西之表市	1	13	320	302	48.5	7	1	21	8	0	0	1	-	216	135	5	-	
中種子町	1	11	183	176	42.2	2	2	10	8	0	0	0	-	61	101	11	-	
南種子町	1	8	153	146	42.1	2	2	2	7	0	0	0	-	126	74	9	-	
屋久島町	1	9	380	336	43.5	9	2	5	25	0	0	0	-	0	176	12	-	
熊毛地区 消防組合	1	5	105	101	38.9	0	5	0	0	3	10	2	-	-	-	-	-	
熊毛計	団	4	41	1,036	960	43.9	20	7	38	48	0	0	1	83.3	403	486	37	73.9
	本部	1	5	105	101	38.9	0	5	0	0	3	10	2					
県計	団	43	636	16,636	14,938	45.4	395	64	303	682	26	0	26	20,950	12,655	2,067	-	
	本部	20	95	2,370	2,374	37.2	24	90	5	27	6	142	32					
熊毛/ 県	団	9.3	6.4	6.2	6.4	-	5.1	10.9	12.5	7.0	-	-	3.8	1.9	3.8	1.8	-	
	本部	5.0	5.3	4.4	4.3	-	-	5.6	-	-	50.0	7.0	6.3					

令和3年4月1日現在

資料：県消防保安課

(3) 防犯・交通事故

令和3年の熊本地域の交通事故は、件数(人身)20件で前年比6件の減少となっています。

今後とも、地域住民一体となって法令遵守、ドライバーのモラルの向上、交通安全意識の高揚に努める必要があります。

■ 刑法犯発生状況 (令和3年)

単位：件

区 分		種子島警察署				屋久島警察署	熊本計		
		西之表市	中種子町	南種子町	計	屋久島町			
凶悪・粗暴犯	殺人	0	0	0	0	0	0		
	強盗	0	0	0	0	0	0		
	強制性交等	0	0	1	1	0	1		
	放火	0	0	0	0	0	0		
	暴行	0	1	0	1	4	5		
	傷害	1	2	3	6	2	8		
	恐喝	0	0	0	0	0	0		
	その他	0	0	1	1	1	2		
	計	1	3	5	9	7	16		
窃盗	侵入盗	空き巣	0	0	0	0	1	1	
		出店荒し	1	0	0	1	0	1	
		忍込み	0	0	0	0	0	0	
		事務所荒し	0	0	1	1	0	1	
		学校荒し	0	0	0	0	0	0	
		その他	0	2	2	4	1	5	
	非侵入盗	オートバイ盗	0	0	0	0	1	1	
		車上ねらい	2	1	1	4	2	6	
		自販機ねらい	1	0	0	1	0	1	
		自転車盗	1	0	0	1	0	1	
		部品ねらい	1	2	0	3	0	3	
		万引き	4	3	0	7	2	9	
		自動車盗	0	1	0	1	0	1	
		置引き	0	0	0	0	0	0	
		その他	6	2	3	11	7	18	
		計	16	11	7	34	14	48	
		知能犯罪	詐欺	3	0	1	4	3	7
			その他	0	1	0	1	0	1
		その他		3	1	1	5	4	9
計		20	15	13	48	28	76		

資料：種子島警察署，屋久島警察署

■交通事故発生状況（令和3年）

単位：件，%

区分	種子島				屋久島町	熊毛計	県計	熊毛/県	
	西之表市	中種子町	南種子町	計					
令和3年中の事故	件数	6	4	2	12	8	20	3,532	0.6
	死者	1	0	0	1	0	1	47	2.1
	負傷者	5	4	2	11	11	22	3,969	0.6
対前年比増減	件数	△1	△1	0	△2	△4	△6	△538	-
	死者	1	0	0	1	0	1	△6	-
	負傷者	△3	△3	0	△6	△8	△14	△709	-

資料：種子島警察署，屋久島警察署

■自動車等登録台数

単位：台，人

区分	種子島				屋久島町	熊毛計
	西之表市	中種子町	南種子町	計		
原動機付自転車	1,441	583	519	2,543	938	3,481
二輪(軽自動車・小型自動車)	291	145	114	550	260	810
軽四輪貨物	3,599	2,493	1,799	7,891	3,962	11,853
軽四輪乗用	4,923	2,577	1,888	9,388	2,447	11,835
小型特殊農耕用	729	576	966	2,271	143	2,414
小型特殊その他	114	99	40	253	57	310
小計	11,097	6,473	5,326	22,896	7,807	30,703
普通貨物	384	303	202	889	271	1,160
バス	23	15	37	75	42	117
普通乗用	864	491	460	1,815	817	2,632
小型四輪貨物	385	374	249	1,008	267	1,275
小型四輪乗用	1,864	1,257	967	4,088	1,594	5,682
特種車	178	79	87	344	176	520
小計	3,698	2,519	2,002	8,219	3,167	11,386
合計	14,795	8,992	7,328	31,115	10,974	42,089
人口1人当たりの保有台数	1.04	1.24	1.41	1.17	0.96	1.11
人口(R4.4.現在の推計人口)	14,123	7,224	5,177	26,524	11,390	37,914

令和4年4月1日現在

資料：熊毛支庁県税課

## 4 住宅・生活環境

し尿は、西之表市と中南衛生管理組合（中種子町、南種子町）、屋久島町で処理しています。水洗化率は84.8%で県平均91.1%よりも6.3ポイント低くなっています。

ごみは、種子島地区広域事務組合と南種子町、屋久島町で処理しており、ごみ処理率は100.0%です。

リサイクル率は29.2%で、県平均16.0%よりも13.2ポイント高くなっています。

水道は普及率が99.5%で、県平均97.7%よりも1.8ポイント高くなっています。

### ■し尿処理の状況（令和2年度末現在）

単位：人，%

区 分		総人口	収集人口	自家処理人口	非水洗化人口	水洗化率
種子島	西之表市	14,964	1,738	0	1,738	88.4
	中種子町	7,798	1,785	0	1,785	77.1
	南種子町	5,576	643	0	643	88.5
	計	28,338	4,166	0	4,166	85.3
屋久島町		12,166	1,984	0	1,984	83.7
熊毛計		40,504	6,150	0	6,150	84.8
県計		1,618,890	143,883	42	143,925	91.1

資料：令和2年度一般廃棄物処理実態調査結果（環境省），西之表保健所

### ■ごみ処理の状況（令和2年度末現在）

単位：人，%

区 分		総人口	収集人口	自家処理人口	ごみ処理率	リサイクル率
種子島	西之表市	14,964	14,964	0	100.0	9.0
	中種子町	7,798	7,798	0	100.0	7.2
	南種子町	5,576	5,576	0	100.0	37.4
	計	28,338	28,338	0	100.0	14.8
屋久島町		12,166	12,166	0	100.0	54.4
熊毛計		40,504	40,504	0	100.0	29.2
県計		1,618,890	1,618,782	108	97.8	16.0

資料：令和2年度一般廃棄物処理実態調査結果（環境省），西之表保健所

■水道の普及状況（令和2年度末現在）

単位：人、%

区 分	上水道		簡易水道		専用水道		合計		普及率 (%)	
	箇所数	給水人口	箇所数	給水人口	箇所数	給水人口	箇所数	給水人口		
種子島	西之表市	1	14,522	0	0	0	0	1	14,522	99.3
	中種子町	2	7,591	0	0	0	0	2	7,591	99.9
	南種子町	1	5,318	0	0	2	70	3	5,388	100.0
	計	4	27,431	0	0	2	70	6	27,501	99.6
屋久島町	1	11,672	1	94	3	72	5	11,838	99.3	
熊毛計	5	39,103	1	94	5	142	11	39,339	99.5	
県計	47	1,505,361	86	50,846	77	15,184	210	1,571,391	97.7	

※専用水道については、自己水源のみによるものに限る。

資料：鹿児島県の水道「水道統計」（2年度）

■環境衛生施設数（令和2年度末現在）

区 分	旅館	公衆浴場	理容所	美容所	クリーニング所	し尿処理場	ごみ焼却場	し尿浄化槽	うち合併処理浄化槽	
種子島	西之表市	54	5	23	54	7	1	1	4,125	2,543
	中種子町	24	3	8	20	4	1	0	2,390	1,224
	南種子町	43	4	9	13	2	0	1	1,636	1,021
	計	121	12	40	87	13	2	2	8,151	4,788
屋久島町	237	12	17	27	8	1	1	3,877	2,956	
熊毛計	358	24	57	114	21	3	3	12,028	7,744	
県計	2,137	712	1,918	4,190	988	28	23	307,919	206,163	

※し尿処理場及びごみ焼却場の県計は令和3年4月1日現在

資料：西之表保健所，屋久島保健所，衛生行政報告例（厚生労働省）  
鹿児島県環境白書（資料編）  
浄化槽の指導普及に関する調査結果（環境省）

■都市公園の整備状況（令和2年度末現在）

公園名	種別	市町名	開設年月日	面積 (ha)	整備期間
栄町公園	街区公園	西之表市 栄町	昭51.4.1	0.11	昭50年度
東町公園	街区公園	西之表市 東町	昭36.4.1	0.05	昭40年度
花里浜公園	街区公園	西之表市 下宮原	昭46.4.1	0.25	昭45年度
新城公園	街区公園	西之表市 小田	昭57.4.1	0.14	昭56年度
美浜公園	近隣公園	西之表市 古園	昭50.4.1	1.01	昭38～54年度
嘉永山公園	近隣公園	西之表市 嘉永山	昭56.4.1	4.5	昭51～55年度
わかさ公園	総合公園	西之表市 東濱伏	昭40.4.1	11.9	昭38～48年度 平6～平10年度
中央墓園	墓園	西之表市 北ノ山	昭49.4.1	2.6	昭47～48年度
中種子中央運動公園	運動公園	中種子町 野間	昭40.4.1	18.84	昭38～平10年度
伏之前街区公園	街区公園	中種子町 野間	平7.3.25	0.3	平5～6年度
伏之前第2公園	街区公園	中種子町 野間	平7.3.25	0.75	平3年度
高峯多目的広場	街区公園	中種子町 野間	平7.3.25	0.39	平元年度
宇宙ヶ丘公園	地区公園	南種子町 中之下	昭44.12.15	9.1	昭44～47年度 昭61～平5年度
前之浜海浜公園	地区公園	南種子町 中之下	平9.4.1	5.5	平6～8年度
南種子健康公園	地区公園	南種子町 中之上	平19.4.1	5.3	平15～18年度
若宮公園	街区公園	屋久島町 安房	昭44.4.1	0.6	昭43年度
安房墓園	墓園	屋久島町 安房	昭56.4.1	0.8	昭53～55年度
屋久島町健康の森公園	総合公園	屋久島町 安房	平14.6.19	16.9	平9～平24年度
春田浜海浜公園	風致公園	屋久島町 安房	平18.9.27	3.0	昭60～平11年度
春田団地公園	街区公園	屋久島町 安房	平20.9.19	0.1	平7～8年度

資料：県都市計画課

■公営住宅の管理状況（令和3年度末戸数）

単位：戸

区分	県営住宅				市町村営住宅				合計				
	H30	R1	R2	R3	H30	R1	R2	R3	H30	R1	R2	R3	
種子島	西之表市	79	79	79	79	422	420	422	420	501	499	501	499
	中種子町	60	60	60	60	203	193	203	203	263	253	263	263
	南種子町	26	26	26	26	192	187	192	187	218	213	218	213
	計	165	165	165	165	817	800	817	810	982	965	982	975
屋久島町	24	24	24	24	24	548	548	526	574	572	572	550	
熊毛計	189	189	189	189	1,373	1,365	1,348	1,336	1,562	1,554	1,537	1,525	
県計	12,145	12,028	12,044	12,056	37,088	36,822	36,635	36,648	49,233	49,850	48,679	48,704	
熊毛/県(%)	1.56	1.56	1.56	1.56	3.70	3.70	3.67	3.64	3.17	3.18	3.15	3.13	

資料：県住宅政策室



## 5 教育・文化

### (1) 学校教育

種子島には高等学校2校，中学校3校，小学校26校，特別支援学校1校（養護学校）及び幼稚園3園（私立学校含む），幼保連携型認定こども園3園が設置されています（小学校のうち，1校は休校）。

屋久島には高等学校1校，中学校4校，小学校9校及び幼稚園1園，幼保連携型認定こども園4園が設置されています。このほか，通信制高校の屋久島おおぞら高等学校も設置されています。

地域内の児童生徒数は，平成29年度と比較し小学校で7.4%，中学校で11.7%減少しています。

#### ■学校数（公立）

単位：校

区分		小学校	中学校	高等学校	特別支援学校	計
種子島	西之表市	(1) 11	1	1	0	(1) 13
	中種子町	7	1	1	1	10
	南種子町	8	1	0	0	9
	計	(1) 26	3	2	1	(1) 32
屋久島町		9	4	1	0	14
熊毛計		(1) 35	7	3	1	(1) 46
県計		(8) 492	(7) 212	68	16	(15) 788
熊毛/県(%)		7.1	3.3	4.4	6.3	5.8

注：（ ）内は休校中再掲 立山小学校

資料：学校基本調査報告書  
令和4年5月1日現在

#### ■生徒の進路状況（令和4年3月公立学校卒業生）

単位：人，%

区分	中学校					高等学校				
	総数	進学者	就職者	その他	進学者のうち 進学就職者	総数	進学者	就職者	その他	進学者のうち 進学就職者
種子島	220	218	2	0	0	188	120	61	7	0
屋久島	100	99	0	1	0	68	46	18	4	0
熊毛計	320	317	2	1	0	256	166	79	11	0
	(100.0)	(99.1)	(0.7)	(0.3)	(0.0)	(100.0)	(64.9)	(30.9)	(4.3)	(0.0)
県計	14,190	14,079	38	73	5	9,362	6,708	2,406	248	2
	(100.0)	(99.3)	(0.3)	(0.6)	(0.1)	(100.0)	(71.7)	(23.7)	(2.7)	(0.1)

注：（ ）内は構成比

進学者の中には，専修学校等入学者を含む。  
屋久島には口永良部島を含む。

資料：学校基本調査報告書  
令和4年5月1日現在

■児童・生徒・本務教職員数（公立）

単位：人

区分	小学校		中学校		高等学校		特別支援学校	
	児童数	教職員数	生徒数	教職員数	生徒数	教職員数	生徒数	教職員数
種子島	1,483	332	692	86	481	93	49	48
屋久島	674	133	313	59	209	34	-	-
熊毛計	2,157	465	1,005	145	690	127	49	48
県計	86,418	9,441	43,000	4,816	26,891	3,926	2,595	1,628
熊毛/県(%)	2.5	4.9	2.3	3.0	2.6	3.2	1.9	3.0

注：高等学校は、全日制・通信制  
屋久島には口永良部島を含む。

資料：学校基本調査報告書  
令和4年5月1日現在

■小学校・中学校の児童・生徒数の推移（公立）

単位：人

区分	小学校				中学校				
	平成17年	平成22年	平成29年	令和4年	平成17年	平成22年	平成29年	令和4年	
種子島	西之表市	1,129	1,023	854	767	585	467	413	372
	中種子町	535	509	415	368	278	248	206	184
	南種子町	484	375	309	348	249	203	158	136
	計	2,148	1,907	1,578	1,483	1,112	918	777	692
屋久島	上屋久町	439	835	751	674	212	375	361	313
	屋久町	422				192			
	計	861	835	751	674	404	375	361	313
熊毛計	3,009	2,742	2,329	2,157	1,516	1,293	1,138	1,005	
県計	102,314	95,054	89,448	86,418	54,860	48,699	43,600	43,000	
熊毛/県(%)	2.9	2.9	2.6	2.5	2.8	2.7	2.6	2.3	

注：屋久島には口永良部島を含む。

資料：学校基本調査報告書  
各年5月1日現在

■高等学校・特別支援学校の児童・生徒数の推移（公立）

単位：人

区分	高等学校				特別支援学校		
	平成17年	平成22年	平成29年	令和4年	平成22年	平成29年	令和4年
種子島	1,097	830	656	481	19	41	49
屋久島	311	281	250	209	-	-	-
熊毛計	1,408	1,111	906	690	19	41	49
県計	44,224	37,848	31,181	26,891	1,841	2,172	2,595
熊毛/県(%)	3.2	2.9	2.9	2.6	1.0	1.9	1.9

注：高等学校は、全日制・通信制  
屋久島には口永良部島を含む。  
中種子養護学校高等部屋久島支援教室及び在宅訪問教育の人数は、中種子養護学校（種子島）の人数に含む。

資料：学校基本調査報告書  
各年5月1日現在

■幼稚園の設置状況等

単位：園，人

区 分		幼稚園数	園児数	本務教職員数
種 子 島	西之表市	2	66	12
	中種子町	1	85	9
	南種子町	0	0	0
	計	3	151	21
屋久島町		(1) 1	(10) 10	(2) 2
熊毛計		(1) 4	(10) 161	(2) 23

注：（ ）内は公立幼稚園で内数

資料：学校基本調査報告書  
令和4年5月1日現在

■幼保連携型認定こども園の設置状況等

単位：園，人

区 分		こども園数	園児数	本務教職員数
種 子 島	西之表市	2	162	28
	中種子町	0	0	0
	南種子町	1	75	13
	計	3	237	41
屋久島町		4	247	35
熊毛計		7	484	76

注：管内に公立の幼保連携型認定こども園はない。

資料：学校基本調査報告書  
令和4年5月1日現在

(2) 社会教育

熊毛地区の社会教育は、これまでの歴史と伝統を礎に、地域・家庭・学校・行政・関係機関等の連携により、充実した実践が行われています。

■青年団体、ジュニア・リーダークラブ・高校生クラブ等の状況

区 分		地 域 青 年 団		ジュニア・リーダークラブ・ 高校生クラブ等
		団体数	団員数（人）	団員数（人）
種 子 島	西之表市	1	64	54
	中種子町	1	36	59
	南種子町	3	33	14
	計	5	133	127
屋久島町		12	100	49
熊毛計		17	233	176
県 計		149	1,417	1,247
熊毛/県(%)		11.4	16.4	14.1

資料：「鹿児島県の社会教育・生涯学習の現状」調査  
令和4年3月31日現在

■少年団体の状況

区 分		地 域 子 ど も 会						スポーツ少年団	
		団体数	会 員 数（人）						
			幼児 (0歳以上)	小学生	中学生	高校生	計	団体数	団員数(人)
種 子 島	西之表市	45	57	664	155	55	931	13	191
	中種子町	42	40	374	129	26	569	13	178
	南種子町	40	28	326	128	24	506	7	85
	計	127	125	1,364	412	105	2,006	33	454
屋久島町		35	143	670	297	6	1,116	15	311
熊毛計		162	268	2,034	709	111	3,122	48	765
県 計		2,914	8,308	59,516	19,754	1,343	88,921	1,049	17,298
熊毛/県(%)		5.6	3.2	3.4	3.6	8.3	3.5	4.6	4.4

資料：「鹿児島県の社会教育・生涯学習の現状」調査、令和4年3月31日現在  
令和3年度鹿児島県スポーツ少年団登録状況

■地域女性団体（地域婦人会）の状況

区 分		地域女性団体（単位）		市町村組織	県地域女性連
		団体数	加入者数(人)	加入者数(人)	加入者数(人)
種子島	西之表市	4	40	40	0
	中種子町	60	1,569	1,569	0
	南種子町	50	482	482	0
	計	114	2,091	2,091	0
屋久島町		17	170	55	55
熊毛計		131	2,261	2,146	55
県計		528	13,746	15,723	9,858
熊毛/県(%)		24.8	16.4	13.7	0.6

資料：「鹿児島県の社会教育・生涯学習の現状」調査  
令和4年3月31日現在

■公民館設置状況

区 分		中央公民館	地区公民館 (分館を含む)	計
種子島	西之表市	1	12	13
	中種子町	1	0	1
	南種子町	1	8	9
	計	3	20	23
屋久島町		1	13	14
熊毛計		4	33	37
県計		47	193	269
熊毛/県(%)		8.5	17.1	13.8

資料：「鹿児島県の社会教育・生涯学習の現状」調査  
令和4年3月31日現在

(3) 文化財・記念物

地域の代表的なものとして、種子島では、弥生時代の広田遺跡や鉄砲伝来にまつわる種子島銃、屋久島では、スギ原始林やヤクシマカワゴロモなどがあり、様々な分野の貴重な文化財が広く分布しています。

■熊毛地域の文化財

R4.12月現在

◎国指定 (17)

No.	分類	区分	名称	所在地	所有者又は管理者	指定年月日
1	特別天然記念物	植物	屋久島スギ原始林	屋久島	農林水産省	昭29. 3. 20
2	天然記念物	動物	アカヒゲ	屋久島・種子島	所在市町	昭45. 1. 23
3			オカヤドカリ	屋久島・種子島	所在市町	昭45.11. 12
4			カラスバト	屋久島・種子島	所在市町	昭46. 5. 19
5			アカコッコ	屋久島	所在市町	昭50. 2. 13
6			エラブオオコウモリ	口永良部島	所在市町	昭50. 2. 13
7			イイジマムシクイ	屋久島	所在市町	昭50. 6. 26
8			植物	ヤクシマカワゴロモ生育地	屋久島町一湊川, 白川	屋久島町
9	種子島国上湊川・阿嶽川のマングローブ林	西之表市国上湊 中種子町坂井塩屋		西之表市 中種子町	令4.11.10 平27.10. 7	
10	記念物	史跡	広田遺跡	南種子町平山広田	南種子町	平20. 3. 28
11			横峯遺跡	南種子町島間横峯	南種子町	令4.11.10
12			立切遺跡	中種子町坂井本村	個人・中種子町・県・国	令4.11.10
13	重要文化財	建造物	古市家住宅	中種子町坂井字門ノ原3182番地	個人	平6. 7. 12
14		考古資料	広田遺跡出土品	鹿児島市	県歴史資料センター黎明館	平18. 6. 9
15			広田遺跡出土品	南種子町中之上	南種子町	平21. 7. 10
16			三角山遺跡出土品	国分上野原縄文の森2-1	県立埋蔵文化財センター	令1. 7. 23
17	重要無形民俗文化財	風俗慣習 生産生業	種子島宝満神社の御田植祭	南種子町茎永	宝満神社赤米お田植え祭り保存会	平28. 3. 2

◎国登録 (5)

No.	分類	区分	名称	所在地	所有者又は管理者	登録年月日
1	有形文化財	建造物	旧上妻家住宅主屋・門	西之表市西之表 9819	西之表市	平29. 5. 2
2			八板家住宅主屋	西之表市西町 6989	個人	平29.10. 27
3			遠藤家住宅主屋	西之表市西町 7105	個人	令3. 2. 26
4			屋久島灯台	屋久島町永田 4143-3	海上保安庁	令3. 6. 24

5			屋久島灯台石塀	屋久島町永田 4143-3	海上保安庁	令 3. 6. 24
---	--	--	---------	---------------	-------	------------

◎県指定 (23)

No.	分類	区分	名称	所在地	所有者又は管理者	指定年月日
1	有形文化財	工芸品	種子島銃	種子島開発総合センター	個人	昭 30. 1. 14
2		書 跡	種子島家文書	種子島開発総合センター	個人	昭 39. 3. 23
3		考古資料	鱧口	南種子町中之下	下中八幡神社	昭 42. 3. 31
4			奥ノ仁田遺跡出土品	種子島開発総合センター	西之表市	平 11. 3. 19
5			鬼ヶ野遺跡出土品	種子島開発総合センター	西之表市	平 21. 4. 21
6			三角山 I 遺跡出土品	国分上野原縄文の森 2-1	県立埋蔵文化財センター	平 21. 4. 21
7		銭亀遺跡出土品	南種子町中之上	南種子町	平 27. 4. 17	
8	無形民俗文化財	芸 能	町山崎の源太郎踊	中種子町野間	町山崎源太郎踊保存会	昭 39. 6. 5
9			西之表市現和の種子島大踊	西之表市現和武部	種子島大踊保存会	昭 43. 3. 29
10			西之表市横山の盆踊	西之表市上西横山	横山盆踊保存会	昭 43. 3. 29
11			南種子町平山の座敷舞	南種子町平山	平山郷土文化保存会	昭 43. 3. 29
12			南種子町平山の蚕舞	南種子町平山	平山郷土文化保存会	昭 43. 3. 29
13			西之表市の面踊	西之表市住吉深川	めん踊保存会	昭 46. 5. 31
14			西之表栖林神社の大的始式	西之表市西之表 7597-1	大的始式保存会	平 4. 3. 23
15			古田獅子舞	西之表市古田	獅子舞保存会	平 16. 4. 20
16			屋久島の如竹踊り	屋久島町安房	如竹踊り保存会	平 18. 4. 21
17		風俗慣習	種子島南種子町宝満池鴨突き網獵	南種子町	宝満池鴨突き網獵保存会	平 26. 4. 22
18	記念物	史 跡	泊如竹の墓	屋久島町安房 104-1	屋久島町	昭 36. 8. 16
19		天然記念物	南種子町河内の貝化石層	南種子町中之上	鹿児島県	平 23. 4. 19
20			南種子町のインギー鶏	南種子町	南種子町インギー鶏育種会	平 25. 4. 23
21			ミシマサワガニ	口永良部島	—	平 25. 4. 23
22			種子島のハナサンゴモドキ	種子島東海岸, 上ノ古田港内	西之表市・国	平 31. 4. 19
23			屋久島町早崎海岸の鉾脈群	屋久島町早崎	鹿児島県・国	令 2. 4. 28

◎市・町指定

No.	分類	区分	名称	所在地	所有者又は 管理者	指定年月日	
1	有形文化財	工芸品	矢及び矢尻	種子島開発総合センター	個人	昭37. 8. 30	
2			矢及び矢尻	榕城 小牧	個人	昭37. 8. 30	
3			鐔	榕城 納曾	個人	昭37. 8. 30	
4			小刀	榕城 中目	個人	昭37. 8. 30	
5			能野焼花瓶	種子島開発総合センター	西之表市	昭39. 2. 20	
6			脇差し	榕城 松島	個人	昭52. 1. 13	
7			伝八板金兵衛清定作火縄銃	種子島開発総合センター	個人	昭52. 9. 8	
8			太刀 銘「国宗」	種子島開発総合センター	個人	平19. 2. 7	
9			上西大広野神社の銅鏡	種子島開発総合センター	大広野神社氏子	平28. 2. 3	
10		書跡	鉄砲鍛冶文書	種子島開発総合センター	西之表市	昭53. 7. 11	
11			川口雪蓬の書「古道照顔色」	種子島開発総合センター	西之表市	令 1. 10. 10	
12		歴史資料	サナゲヨウカイユウチョウケイヘイ 猿投窯灰釉長頸瓶	種子島開発総合センター	西之表市	昭53. 7. 11	
13			エッシュヨウセイジハヘン 越州窯青磁破片	種子島開発総合センター	西之表市	昭53. 7. 11	
14			チョウサヨウセイジスイチュウヘン 長沙窯青磁水注片	種子島開発総合センター	西之表市	昭53. 7. 11	
15			ナンソウリュウセンヨウセイジチュウガタン 南宋竜泉窯青磁中型椀	種子島開発総合センター	西之表市	昭53. 7. 11	
16			金メダル	種子島開発総合センター	安城校区	昭55. 7. 1	
17			水さし	種子島開発総合センター	西之表市	昭55. 7. 1	
18			絵馬	種子島開発総合センター	栖林神社	昭58. 6. 25	
19			山の井様	赤尾木城文化伝承館月窓亭	個人	平20. 2. 6	
20			カシミリア号乗組員救助に関する石碑	伊関小・安城小	伊関・安城・立山校区	平24. 10. 3	
21		建造物	種子島家住宅	榕城 中目	西之表市	平20. 7. 9	
22			赤尾木港の岸岐と築島	西之表港内	鹿児島県	平22. 3. 8	
23		考古資料	上能野貝塚出土釣針	種子島開発総合センター	西之表市	平28. 2. 3	
24		民俗文化財	有形	丸木舟製作工具	種子島開発総合センター	個人	昭44. 4. 12
25				丸木舟資料	種子島開発総合センター	西之表市	昭44. 4. 12
26				本源寺石塔	榕城 中目	本源寺	昭46. 5. 13
27				本源寺什宝	榕城 中目	本源寺	昭46. 5. 13
28				法華宗御曼陀羅	下西 川迎	日典寺	昭46. 5. 13
29				御種子蒔石	国上 浦田	浦田神社	昭46. 5. 13
30				石板碑	国上 浦田	浦田神社	昭46. 5. 13
31				手洗鉢	榕城 西町	八坂神社	昭58. 6. 25



西之表市 (56)

No.	分類	区分	名称	所在地	所有者又は 管理者	指定年月日
32	民俗文化財	無形	源太郎踊	住吉	源太郎踊保存会	昭39. 2. 20
33			太鼓山	榕城 西町	太鼓山保存会	昭42. 4. 13
34			舟祝い唄	住吉 浜之町	浜之町集落	昭43. 12. 1
35			温座祈念	榕城 中目	本源寺	昭46. 5. 13
36			温座祈念	下西 川迎	日典寺	昭46. 5. 13
37			安納棒踊	安納 軍場	安納棒踊保存会	昭49. 1. 1
38			花踊	国上 寺之門	花踊保存会	昭55. 7. 1
39			古田棒踊	古田	古田棒踊保存会	平11. 4. 7
40			ヨンシー踊	現和 庄司浦	ヨンシー踊保存会	平23. 3. 2
41			記念物	史跡	赤尾木城跡	榕城 中目
42	種子島家墓地	榕城 中目, 州之崎			個人	昭34. 8. 10
43	日典上人法華弘布並びに法難の地	下西 川迎			日典寺	昭46. 5. 13
44	能野焼窯跡	住吉 上能野			上能野集落	昭50. 2. 13
45	製鉄所跡	現和 武部			個人	昭50. 10. 9
46	大瀬休左衛門夫婦の墓	下西 下石寺			個人	平16. 4. 8
47	天然 記念物	ソテツ自生群落		馬毛島 葉山	西之表市	昭34. 8. 10
48		ガジュマル防潮林		住吉 中之町, 浜之町	住吉校区	昭34. 8. 10
49		ツキイゲ自生群落		上西 花里崎	営林署	昭46. 5. 13
50		ヤッコソウ		国上 浦田	国上校区	昭48. 2. 1
51		漣痕		住吉 深川	個人	昭48. 2. 1
52		砂火山		種子島開発総合センター	西之表市	昭53. 8. 8
53		ウシウマの骨格「第二平山号」		種子島開発総合センター	西之表市	平 4. 12. 19
54		西之表象化石		種子島開発総合センター	西之表市	平28. 2. 3
55		ヘゴ自生群落		国上 太田	個人	平22. 3. 8

中種子町(26)

No.	分類	区分	名称	所在地	所有者又は 管理者	指定年月日
1	有形文化財	工芸品	塩釜神社の石臼	歴史民俗資料館	個人	昭56. 2. 8
2			牧のコテ	歴史民俗資料館	個人	昭56. 2. 8
3			<small>ウシノバルマキ</small> 牛之原牧の証文	増田 向井町	個人	昭56. 2. 8
4			中之町牧の証文	増田 中之町	個人	昭56. 2. 8
5			<small>ニチレンヒツマンダラ</small> 日蓮筆曼陀羅	野間 栄町	日輪寺	昭59. 3. 5
6			<small>ニチリュウヒツマンダラ</small> 日隆筆曼陀羅	野間 栄町	日輪寺	昭59. 3. 5
7		歴史資料	矢止石	坂井 本村	中種子町	昭55. 3. 26
8			宮吉良の石塔	納官 原之里	石堂家共有	昭56. 2. 8
9			上妻氏の石塔	増田 中之町	個人	昭56. 2. 8
10		建造物	塩釜跡	納官 竹之川	個人ほか	昭55. 3. 26
11			野間焼窯跡	野間 畠田	個人	昭55. 3. 26
12			戸畑の煙突	増田 戸畑	個人	平18. 1. 26
13			松濤庵跡	坂井 熊野	熊野神社	平22. 5. 18
14			南界小釣鐘堂跡及び旧正門	坂井 本村	中種子町	平22. 5. 18
15			大平橋	納官 平鍋	中種子町	令 2. 6. 9
16	民俗文化財	無形	下田集落「アッチャメ踊り」	野間 下田	下田アッチャメ保存会	平22. 5. 18
17			大踊り「北の町」・「月日かけ」	野間 伊原	三浜郷土芸能保存会	平25. 6. 10
18	記念物	史跡	千草原遺跡	増田 郡原	個人ほか	昭55. 3. 26
19			阿嶽の洞穴	坂井 塩屋	塩屋集落	昭56. 2. 8
20			日良法印御墓所	田島 田島	浄光寺	昭58.10. 1
21			日良法印墓地跡	坂井 本村	中種子町	昭58.10. 1
22			苦浜貝塚	田島 阿高磯	阿高磯集落	昭59. 3. 26
23		天然 記念物	坂井神社の大ソテツ	坂井 本村	坂井神社	昭55. 3. 26
24			ヤッコソウ自生地	坂井 熊野	熊野神社	昭55. 3. 26
25			ヤクタネゴヨウ	増田 郡原	個人	昭55. 3. 26
26	平鍋の化石		納官 平鍋	個人	昭59. 3. 26	

南種子町 (19)

No.	分 類	区 分	名 称	所 在 地	所有者又は 管 理 者	指定年月日
1	有形文化財	歴史資料	遠矢碑	西之 本村	本村自治公民館	平20. 4. 28
2			松寿院の川直しの碑及び水天之碑	平山 川崎塩入	平山地区公民館	平20. 4. 28
3			喜道（日悦上人）の墓及び関連品	中之上	上中地区公民館, 南種子町	平28. 2. 25
4	民俗文化財	無形	真所八幡神社お田植え祭	下中 真所	下中八幡神社お田植え祭り 保存会	昭47. 3. 30
5			西之本国寺盆踊	西之	西之地区公民館	昭47. 3. 30
6			広田石塔祭	平山 広田	広田自治公民館	昭47. 3. 30
7			島間の四方祭	島間	島間地区自治公民館	令 3. 2. 25
8	記念物	史跡	貫門	島間 稲子泊	個人	昭47. 3. 30
9			岩穴	平山 広田	広田自治公民館	昭47. 3. 30
10			砂坂孫左衛門の碑及び業績	西之	砂坂自治公民館	昭55. 3. 7
11			上妻城址	島間	向方自治公民館	昭56. 1. 1
12			種子島製塩初地	西海 下立石	下立石自治公民館	平 3. 5. 1
13		名勝	門倉・前之浜自然公園	西之～荃永	南種子町	昭47. 3. 30
14			火合峯	大久保	大久保地区公民館	平22. 3. 7
15		天然記念物	枕状溶岩	西之 立石	上立石自治公民館	昭56. 1. 1
16		天然記念物 史跡	大塚山のヤッコ草及び石	島間 大久留目	大久保地区公民館	昭56. 1. 1
17		天然記念物	田代化石	西之 田代	南種子町	昭56. 4. 11
18			オニバス	荃永	宇宙航空研究開発機構	平 7. 9. 28
19			海浜性ハンミョウの生息地	中之下	南種子町	平31. 4. 25

屋久島町 (42)

No.	分類	区分	名称	所在地	所有者又は 管理者	指定年月日
1	有形文化財	古文書	楠川区有文書	楠川	楠川区	昭48. 8. 20
2		絵画	<small>ネハンス</small> 涅槃図	宮之浦	屋久島町	昭52. 3. 5
3		工芸品	顕寿寺梵鐘	永田下宇都	顕寿寺	平 1. 4. 1
4			益救神社手水鉢	宮之浦字水洗尻	益救神社	平 1. 4. 1
5		歴史資料	日蓮宗祖師等供養塔婆	永田字瀬戸ノ上	顕寿寺	平 1. 4. 1
6			天文十七年行善、妙嚴銘五輪塔	永田字瀬戸ノ上	顕寿寺	平 1. 4. 1
7			益救神社仁王像	宮之浦字水洗尻	益救神社	平 1. 4. 1
8			道本銘供養塔	宮之浦字後野釈迦堂	益救神社	平 1. 4. 1
9			法華經三千部供養塔	宮之浦字寺山	久本寺	平 1. 4. 1
10			島津義久第七回忌供養塔	宮之浦字寺山	久本寺	平 1. 4. 1
11		建造物	正徳五年銘石灯籠	宮之浦字寺山	久本寺	平 1. 4. 1
12		考古資	本蓮寺鰐口	楠川字門前	本蓮寺	平 1. 4. 1
13	民俗文化財	有形	栗生共同墓地	栗生	栗生集落	平 3. 3. 31
14		無形	なぎなた踊り	麦生	なぎなた踊り保存会	昭55. 3. 31
15			湯泊笠踊り	湯泊	湯泊笠踊保存会	昭56. 9. 30
16		楠川盆踊り	楠川	楠川盆踊保存会	平26. 1. 1	
17	記念物	史跡	<small>ダンナバカ</small> 壇那墓	宮之浦	宮之浦区	昭48. 5. 7
18			如竹堀	安房	屋久島町	昭56. 9. 30
19			<small>ジョウガヒラジョウアト</small> 宮之浦城ヶ平城跡	宮之浦字城之下南	屋久島町	昭63. 4. 26
20			牛床詣所	宮之浦字牛床	益救神社	平 1. 4. 1
21			永田嶽神社境内磨崖題目	永田字多々良	永田嶽神社	平 1. 4. 1
22			楠川城跡	楠川字折山	屋久島町・楠川区	平 7. 11. 21
23			西村越前守平時安の墓	平内字大山	平内集落	平10. 6. 26
24			相良市郎兵衛藤原長政の墓	平内字大山	平内集落	平10. 6. 26
25		天然 記念物	スナヅル	栗生西宮原	屋久島町	昭45. 11. 16
26			ツキイゲ	栗生西宮原	屋久島町	昭45. 11. 16

No.	分類	区分	名称	所在地	所有者又は 管理者	指定年月日
27	記念物	天然 記念物	メヒルギ	栗生満泊	屋久島町	昭45. 11. 16
28			カンノンチク	平内大山	平内集落	昭45. 11. 16
29			ポンカン原木	平内	個人	昭45. 11. 16
30			モダマ	安房城山	屋久島町	昭45. 11. 16
31			ヒリュウシダ	原	屋久島町	昭45. 12. 19
32			テンノウメ（テンバイ）	小島	個人	昭45. 12. 19
33			ガジュマル	中間上町	中間集落	昭45. 12. 19
34			ウミガメとタマゴ	栗生海岸	屋久島町	昭46. 5. 24
35			キイレツチトリモチ	尾之間	屋久島町	昭48. 3. 8
36			ヤッコソウ	小島	小島集落	昭48. 3. 8
37			枕状溶岩	田代川河口	屋久島町	昭48. 3. 8
38			モリヘゴ	楠川字門前	楠川区	平 8. 2. 26
39			クリオザサ	栗生	屋久島町	平16. 2. 27
40			オオタニワタリ	湯泊・尾之間	屋久島町・湯泊集落	平16. 2. 27
41			船行大杉	船行	船行集落	平16. 2. 27
42			ズーフィコス化石群	宮之浦字物ヶ峰	屋久島町	平19. 3. 23