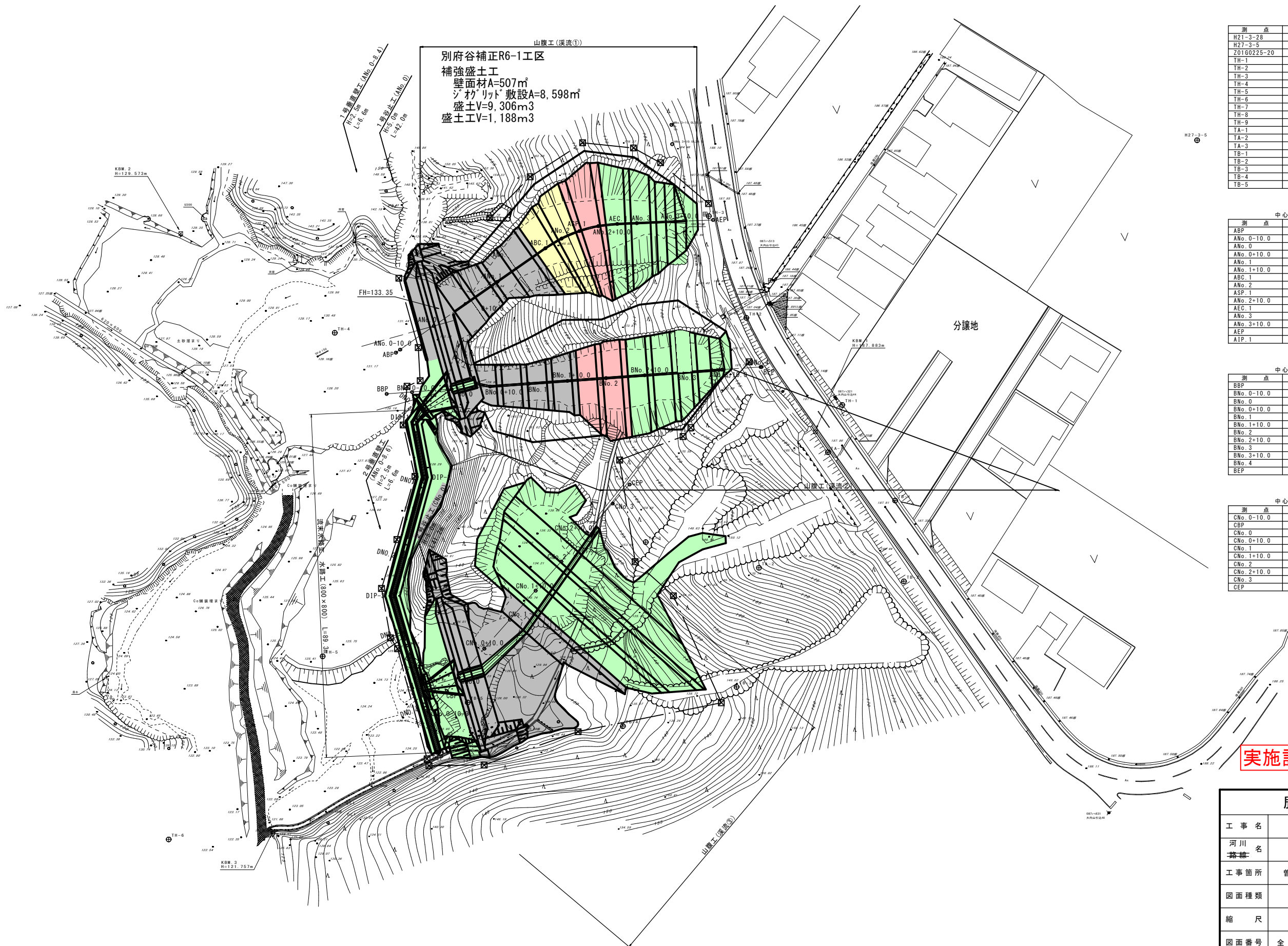


平面図 S=1:500



山腹工(深流①)
 別府谷補正R6-1工区
 補強盛土工
 壁面材A=507㎡
 ジョウリット敷設A=8,598㎡
 盛土V=9,306m³
 盛土工V=1,188m³

基準点座標一覧表

測点	X	Y
H21-3-28	-156821.483	-974.566
H27-3-5	-156766.520	-1067.109
Z01G0225-20	-157141.373	-1287.152
TH-1	-156834.838	-1158.711
TH-2	-156812.377	-1183.461
TH-3	-156786.114	-1193.132
TH-4	-156816.232	-1289.886
TH-5	-156899.729	-1292.800
TH-6	-156946.985	-1332.547
TH-7	-156996.656	-1315.921
TH-8	-157086.753	-1335.916
TH-9	-157106.076	-1298.990
TA-1	-156847.058	-1162.398
TA-2	-156876.883	-1180.200
TA-3	-156870.261	-1209.416
TB-1	-156859.517	-1145.965
TB-2	-156880.366	-1142.790
TB-3	-156907.643	-1185.985
TB-4	-156917.746	-1215.315
TB-5	-156911.642	-1255.372

中心線座標一覧表(A路線)

測点	X	Y
ABP	-156821.339	-1273.924
ANo.0-10.0	-156820.569	-1272.820
ANo.0	-156814.506	-1264.133
ANo.0+10.0	-156808.784	-1255.932
ANo.1	-156803.062	-1247.731
ANo.1+10.0	-156797.339	-1239.530
AEC.1	-156794.415	-1235.340
ANo.2	-156791.906	-1231.147
ASP.1	-156789.959	-1226.513
ANo.2+10.0	-156788.708	-1221.708
AEC.1	-156788.150	-1216.791
ANo.3	-156787.936	-1211.749
ANo.3+10.0	-156787.513	-1201.758
AEP	-156787.102	-1192.039
AIP.1	-156788.581	-1226.978

中心線座標一覧表(B路線)

測点	X	Y
BBP	-156832.005	-1276.316
BNo.0-10.0	-156831.532	-1269.750
BNo.0	-156830.798	-1259.571
BNo.0+10.0	-156830.080	-1249.597
BNo.1	-156829.361	-1239.522
BNo.1+10.0	-156828.642	-1229.548
BNo.2	-156827.923	-1219.574
BNo.2+10.0	-156827.205	-1209.600
BNo.3	-156826.486	-1199.726
BNo.3+10.0	-156825.767	-1189.752
BNo.4	-156825.048	-1179.778
BEP	-156825.032	-1179.548

中心線座標一覧表(C路線)

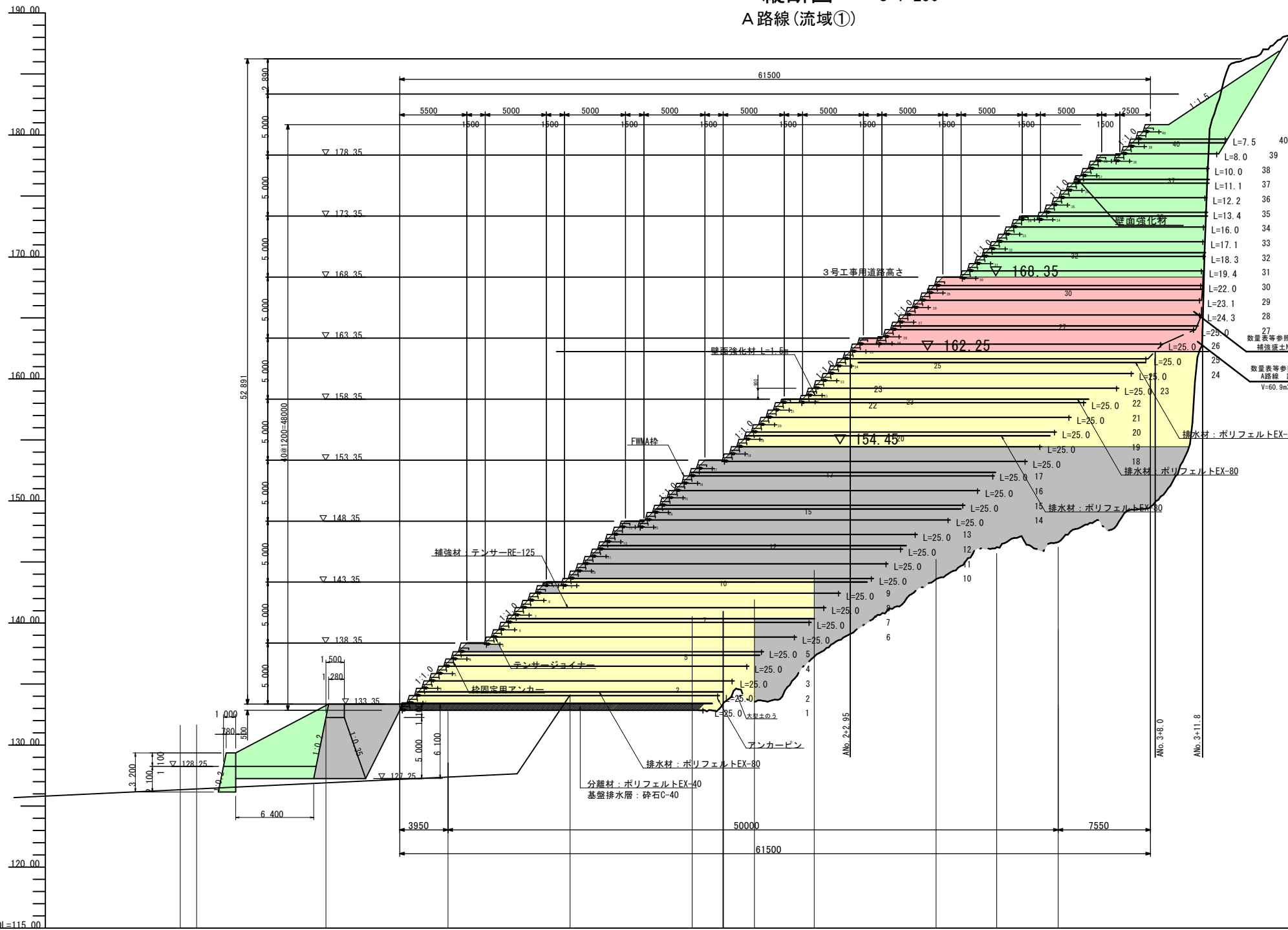
測点	X	Y
CNo.0-10.0	-156914.082	-1265.558
CBP	-156908.705	-1260.798
CNo.0	-156905.236	-1257.728
CNo.0+10.0	-156897.749	-1251.099
CNo.1	-156890.261	-1244.470
CNo.1+10.0	-156882.774	-1237.842
CNo.2	-156875.286	-1231.213
CNo.2+10.0	-156867.799	-1224.585
CNo.3	-156860.311	-1217.956
CEP	-156855.390	-1213.600

実施設計図
 補正R6-1工区

鹿児島県	
工事名	砂防メンテナンス(砂防)工事
河川 路線名	菱田川水系 別府谷
工事箇所	曾於 郡 大隅 村 岩川 地内
図面種類	平面図
縮尺	S=1:500
図面番号	全 13 葉 第 1 号

縦断図 S=1:250
A路線(流域①)

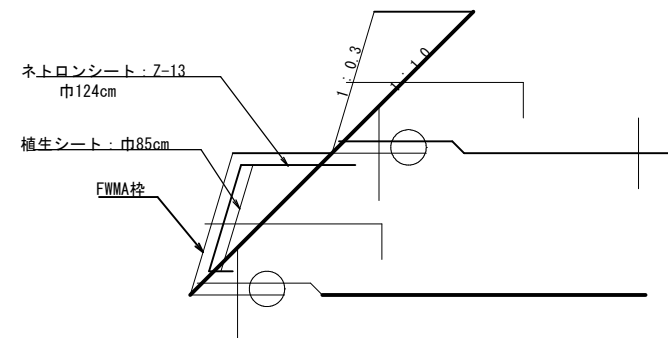
KBM.1
H=187.983



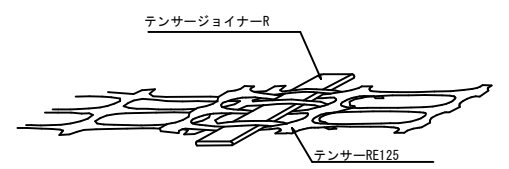
設計条件		
土質条件	盛土材	地山
	$\gamma = 17.0 \text{ kN/m}^3$	図中に記載
	$C = 0.0 \text{ kN/m}^2$	
	$\phi = 30.0^\circ$	
設計 水平震度	$kh = 0.07$ $kho = 0.10$	レベルI地震動II種地盤
	地盤種別	
	地域補正係数 $cz = 0.70$ [地域区分:C]	
地盤条件	良好な地盤、又は適切な処置が施された地盤とする。	
排水条件	適切な排水処理を施し、盛土は適切な含水比で施工されること。	

※現状の地山は安定し、すべり面は通過しないものとする。

拡大図



テンスージョイナーR取付概要図



勾配																							
計画高																							
地盤高		131.63	131.66	132.91	133.30	132.71	133.36	134.10	133.18	140.52	140.58	141.91	137.23	139.88	144.22	143.59	147.77	145.69	146.64	152.98	152.31	148.12	
追加距離		-11.35	-10.00	0.00	10.00	10.00	20.00	30.00	35.11	40.00	45.03	50.00	54.95	60.00	70.00	79.73							
単距離		1.35	10.59	0.00	10.00	10.00	10.00	10.00	5.11	4.89	5.03	4.97	4.95	5.05	10.00	9.73							
測点		ABP ANo. 0-10.0		ANo. 0	ANo. 0+10.0	ANo. 1	ANo. 1+10.0	ANo. 1+12.5	ABC.1	ANo. 2	ASP.1	ANo. 2+10.0	AEC.1	ANo. 3	ANo. 3+10.0	ALP							

実施設計図 補正R6-1工区

鹿児島県	
工事名	砂防メンテナンス(砂防)工事
河川 路線名	菱田川水系 別府谷
工事箇所	曾於 郡 大隅 村 岩川 地内
図面種類	縦断図 A路線(流域①)
縮尺	S=1:250
図面番号	全 13 業 第 2 号

R5-1土工記号

横断図 (3)

S=1:100

A路線(流域①)

測点	ANo. 2
掘削	砂質土
床掘	-
埋戻	-
盛土	-
W<2.5	-
2.5≤W<4.0	-
W≥4.0	-
切土法面整形	-
盛土法面整形	-
植生基材吹付	-
張芝	-

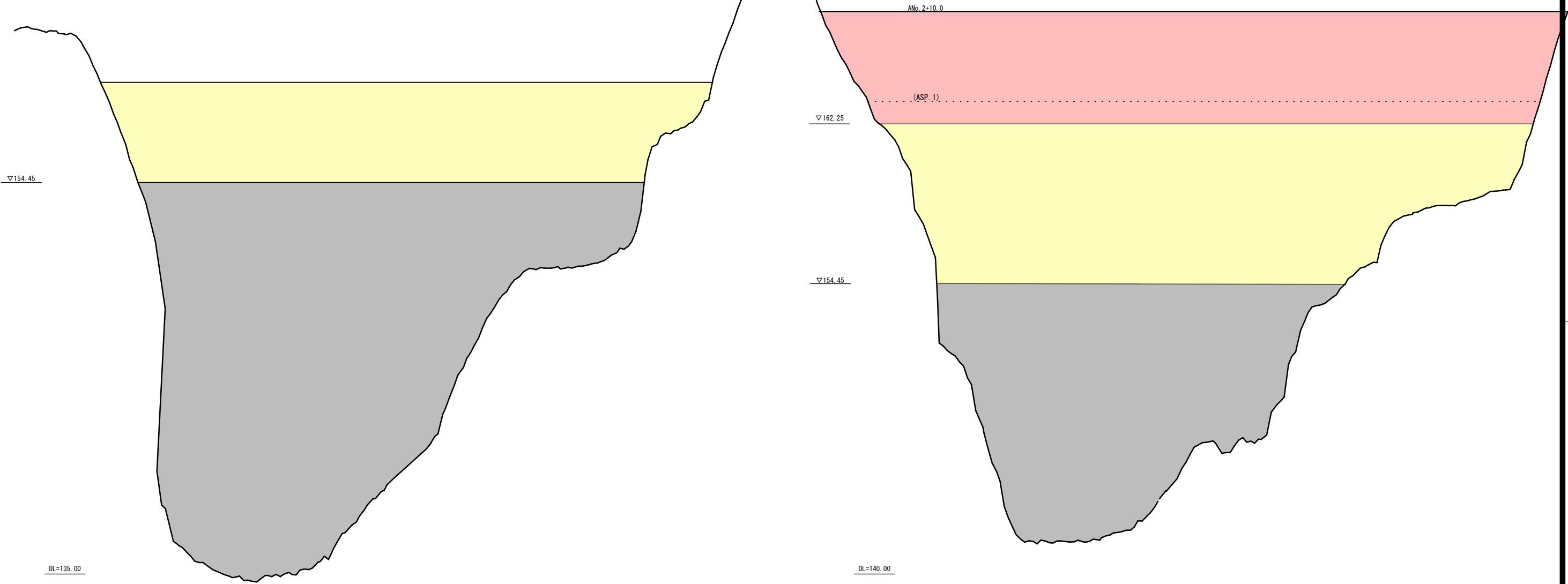
(ABC.1)ANo. 2

GH= 144.33 GH=139.88
FH= 159.30

(全体) (ASP.1)	
測点	ANo. 2+10.0
掘削	砂質土
床掘	-
埋戻	-
盛土	-
W<2.5	-
2.5≤W<4.0	-
W≥4.0	190.9 (36.0)
切土法面整形	-
盛土法面整形	-
植生基材吹付	-
張芝	-

(ASP.1) ANo. 2+10.0 (AEC.1)

GH= 145.23 GH=147.77
FH= 167.80



実施設計図

補正R6-1工区

ANo. 2, ANo. 2+10.0

鹿児島県

工事名	砂防メンテナンス(砂防)工事
河川名	菱田川水系 別府谷
工事箇所	曾於 郡 大隅 村 岩川 地内
図面種類	横断図(3) A路線
縮尺	S=1:100
図面番号	全 13 葉 第 3 号

横断図 (4)

S=1:100

A路線(流域①)

(全体)		
測点	ANo. 3	
掘削	砂質土	
床掘	-	
埋戻	-	
盛土	W<2.5	-
	2.5≤W<4.0	-
	W≥4.0	124.6
切土法面整形	-	
盛土法面整形	-	
植生基材吹付	-	
張芝	-	

ANo. 3
GH= 146.22 GH=148.99
FH= 174.80

(全体)			(全体)		(盛土)	(盛土)
測点	ANo. 3+10.0	ANo. 3+11.8	砂質土		ANo. 3+10.0	ANo. 3+11.8
掘削	-		-		-	-
床掘	-		-		-	-
埋戻	-		-		-	-
盛土	W<2.5	-	-		-	-
	2.5≤W<4.0	-	-		-	-
	W≥4.0	74.2	74.2		14.8	36.4
切土法面整形	-		-		-	-
盛土法面整形	-		-		-	-
植生基材吹付	-		-		-	-
張芝	-		-		-	-

ANo. 3+10.0
GH=153.86 GH=152.91
FH= 183.30

▽168.35

▽168.35

▽162.25

▽162.25

▽154.45

DL=145.00

掘削
A=23.0m²

▽168.35

▽168.35

▽162.25

▽162.25

▽154.45

DL=150.00

実施設計図

補正R6-1工区

ANo. 3, ANo. 3+10.0	
鹿児島県	
工事名	砂防メンテナンス(砂防)工事
河川名	菱田川水系 別府谷
工事箇所	曾於郡 大隅村 岩川 地内
図面種類	横断図(4) A路線
縮尺	S=1:100
図面番号	全 13 葉 第 4 号

補強盛土工 展開図

S=1:200

A路線(流域①)

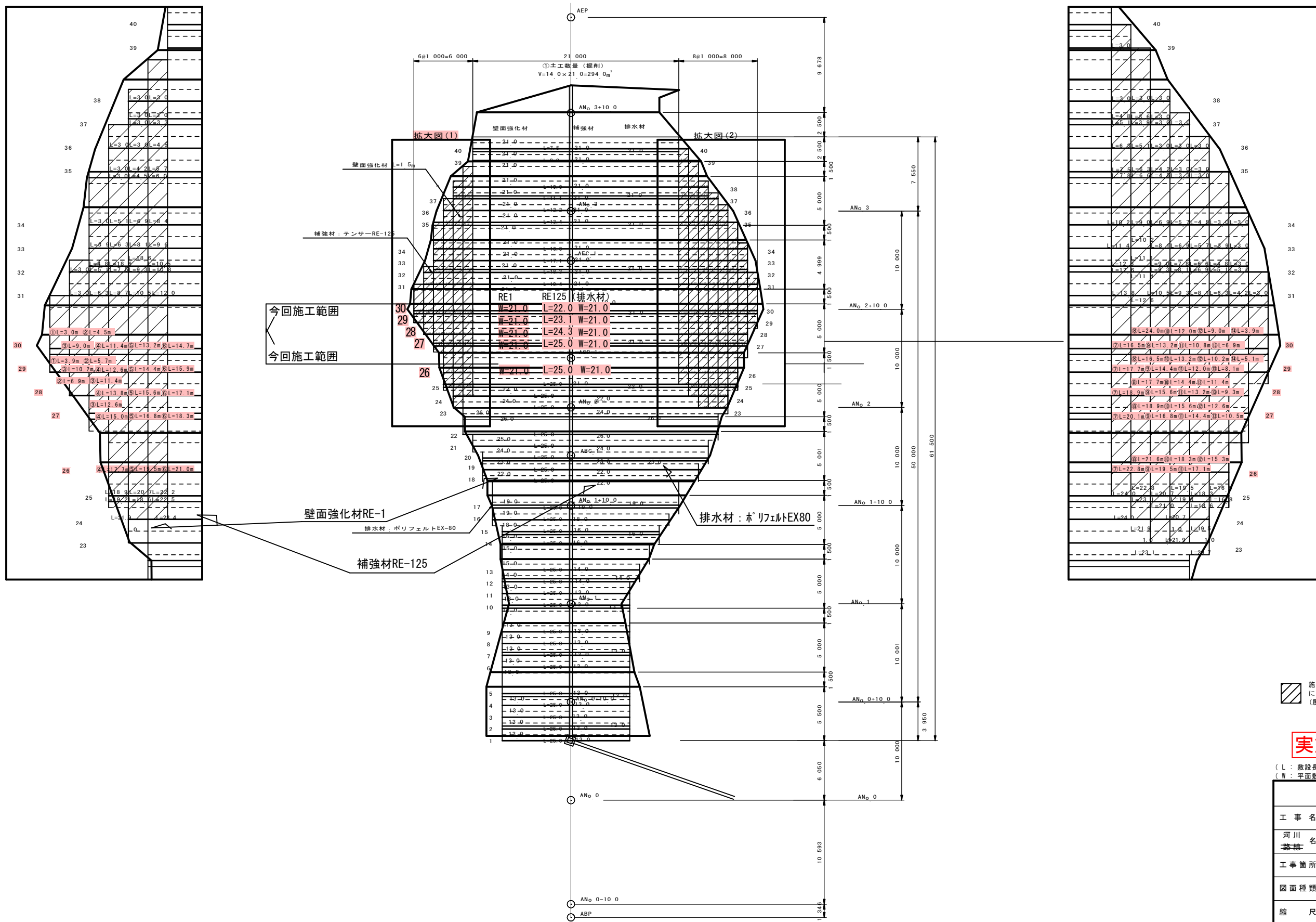
拡大図(1)

S=1:100

平面図

拡大図(2)

S=1:100



施工現場において、端部のハッチング箇所の補強材長については、地山に到達するまでとする。
(展開図中の敷設長Lは数量算出の参考敷設長)

実施設計図

(L: 敷設長)
(W: 平面敷設長)

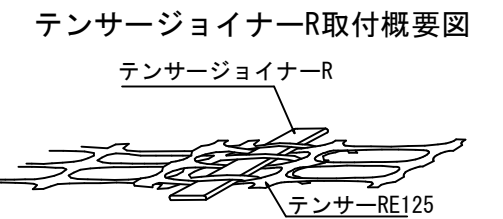
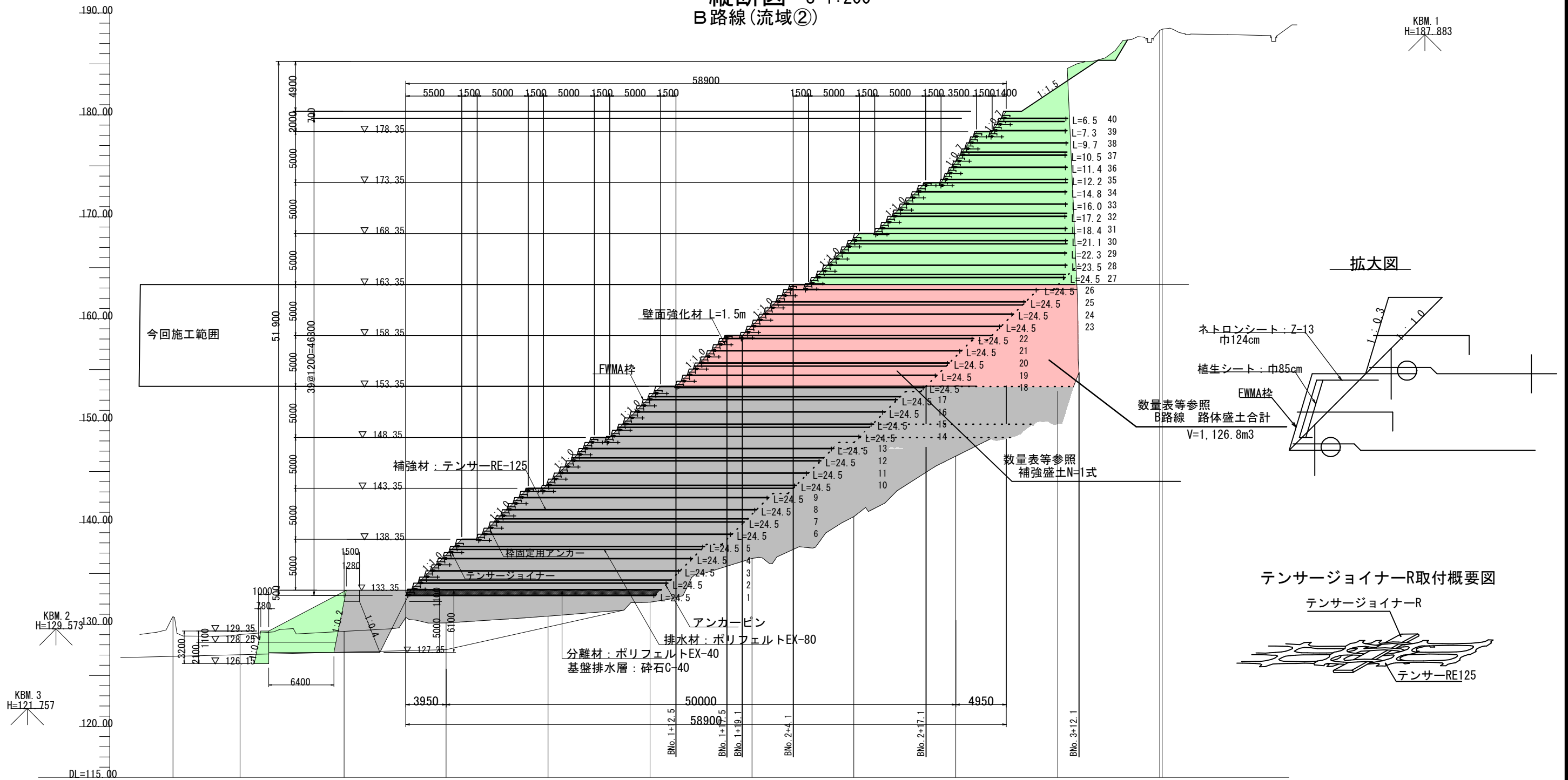
補正R6-1工区

鹿児島県

工事名	砂防メンテナンス(砂防)工事
河川 路線名	菱田川水系 別府谷
工事箇所	曾於 郡 大隅 村 岩川 地内
図面種類	補強土壁工 展開図 A路線
縮尺	S=1:200
図面番号	全 13 葉 第 5 号

縦断図 S=1:200
B路線(流域②)

KBM. 1
H=187.883



勾配											
計画高											
地盤高											
追加距離											
単距離											
測点	BBP	BN0.0-10.0	BN0.0	BN0.0+10.0	BN0.1	BN0.1+10.0	BN0.2	BN0.2+10.0	BN0.3	BN0.3+10.0	BN0.4 BEP
			129.32 131.99	130.15 137.22	130.82 144.15	132.19 147.33	136.47 147.20	140.58 147.12	146.52 147.55	152.89 149.74	188.87 188.29 188.40 188.25

実施設計図 補正R6-1工区

鹿児島県	
工事名	砂防メンテナンス(砂防)工事
河川名	菱田川水系 別府谷
工事箇所	曾於 郡 大隅 村 岩川 地内
図面種類	B路線 縦断図
縮尺	S=1:200
図面番号	全 13 葉 第 6 号

横断図 (2)

S=1:100

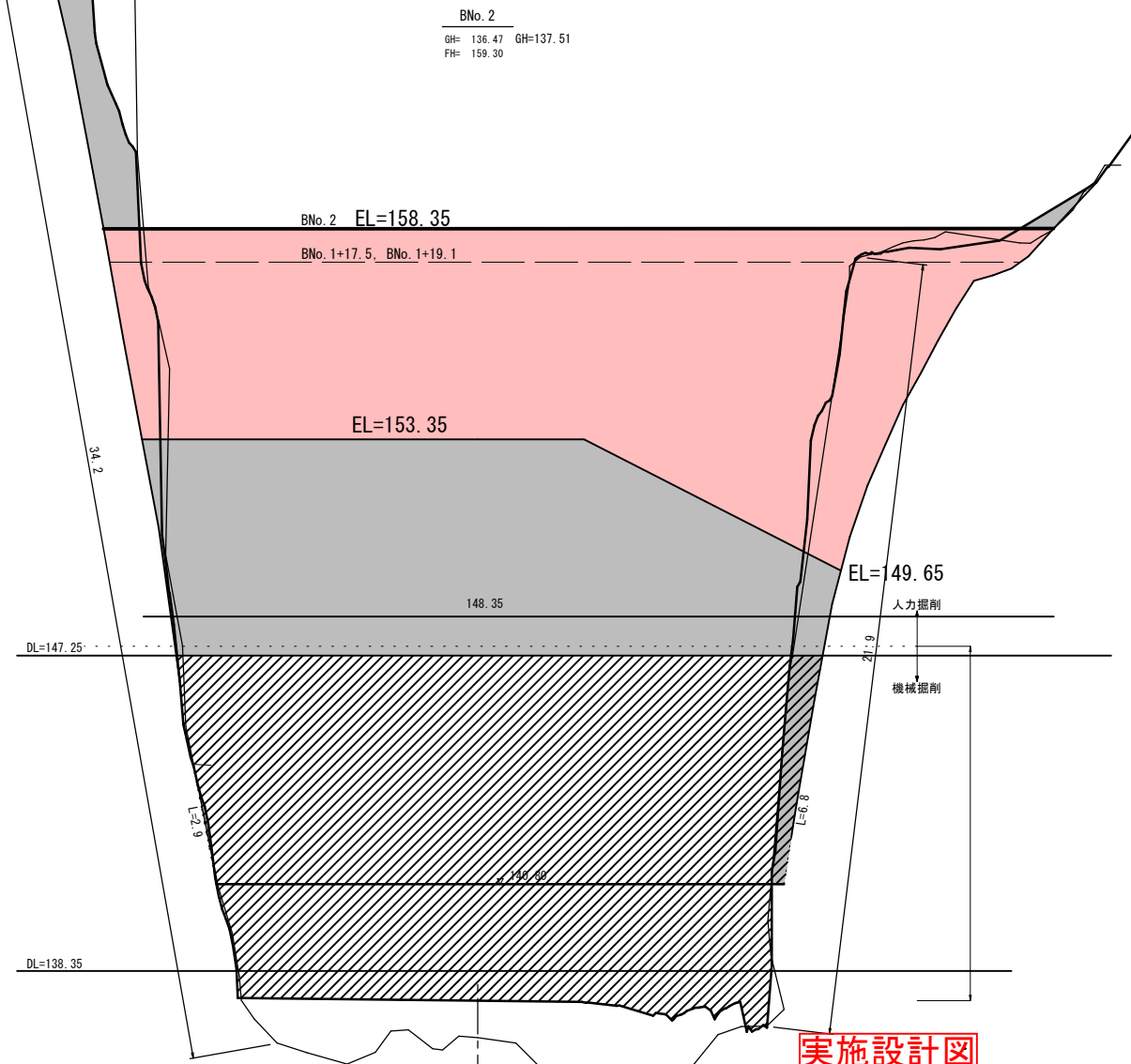
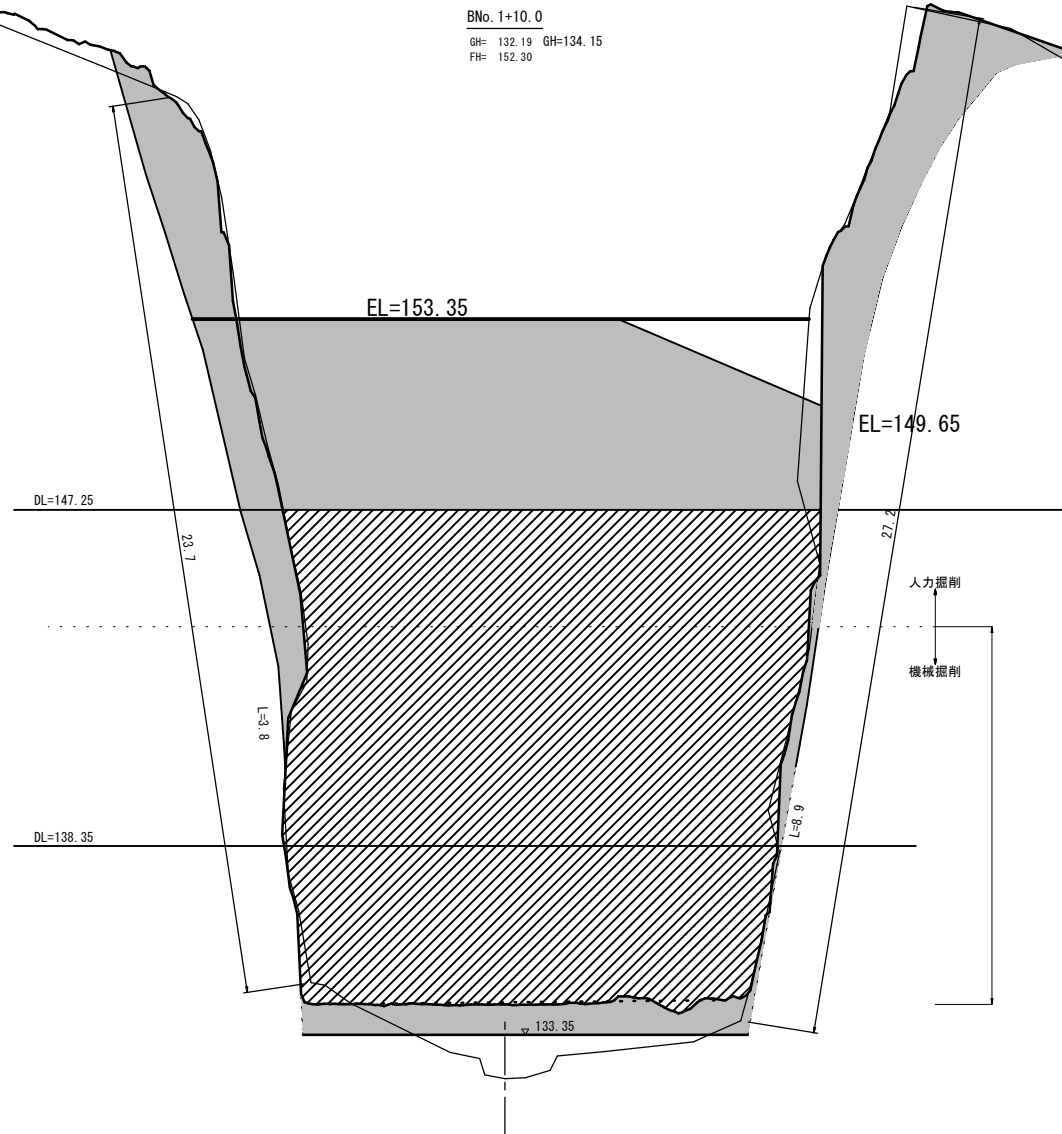
B路線 (流域②)

測点	BNo. 1+10.0
掘削	砂質土
床掘	-
埋戻	-
盛土	-
W<2.5	-
2.5≤W<4.0	-
W≥4.0	-
切土法面整形	-
盛土法面整形	-
植生基材吹付	-
張芝	-
人力掘削・整形	-
掘削(ルーズ)	-

測点	(全体) BNo. 2	(全体) BNo. 1+17.5	(全体) BNo. 1+19.1
掘削	砂質土	-	-
床掘	-	-	-
埋戻	-	-	-
盛土	-	-	-
W<2.5	-	-	-
2.5≤W<4.0	-	-	-
W≥4.0	154.8	130.1	130.1
切土法面整形	-	-	-
盛土法面整形	-	-	-
植生基材吹付	-	-	-
張芝	-	-	-
人力掘削・整形	-	-	-
掘削(ルーズ)	-	-	-

BNo. 1+10.0
GH= 132.19 GH=134.15
FH= 152.30

BNo. 2
GH= 136.47 GH=137.51
FH= 159.30



実施設計図

BNo. 1+10.0, BNo. 2 補正R6-1工区

鹿児島県	
工事名	砂防メンテナンス (砂防) 工事
河川名	菱田川水系 別府谷
工事箇所	曾於 郡 大隅 村 岩川 地内
図面種類	横断図 (2) B路線
縮尺	S=1:100
図面番号	全 13 葉 第 7 号

横断図 (3) S=1:100
B路線(流域②)

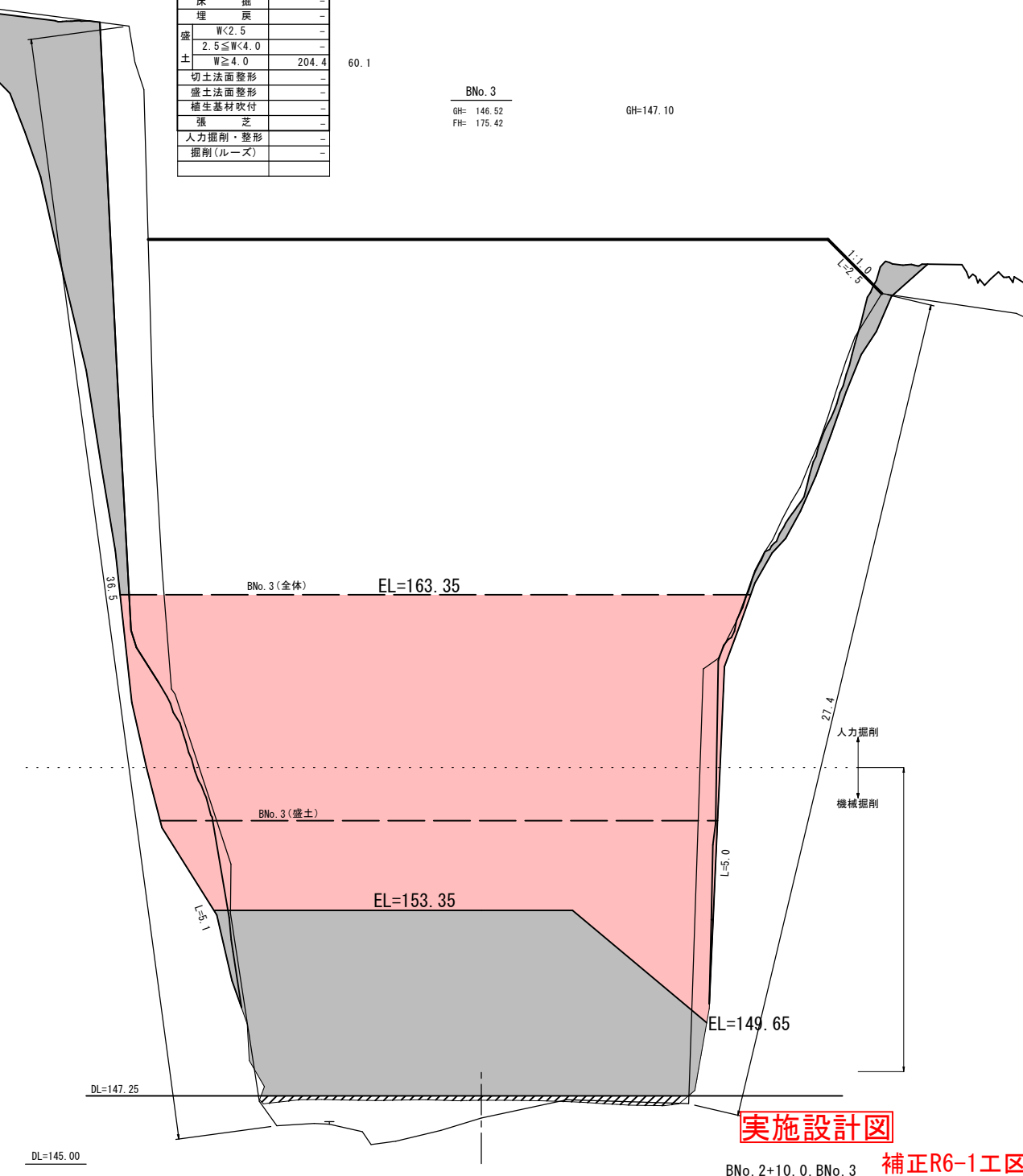
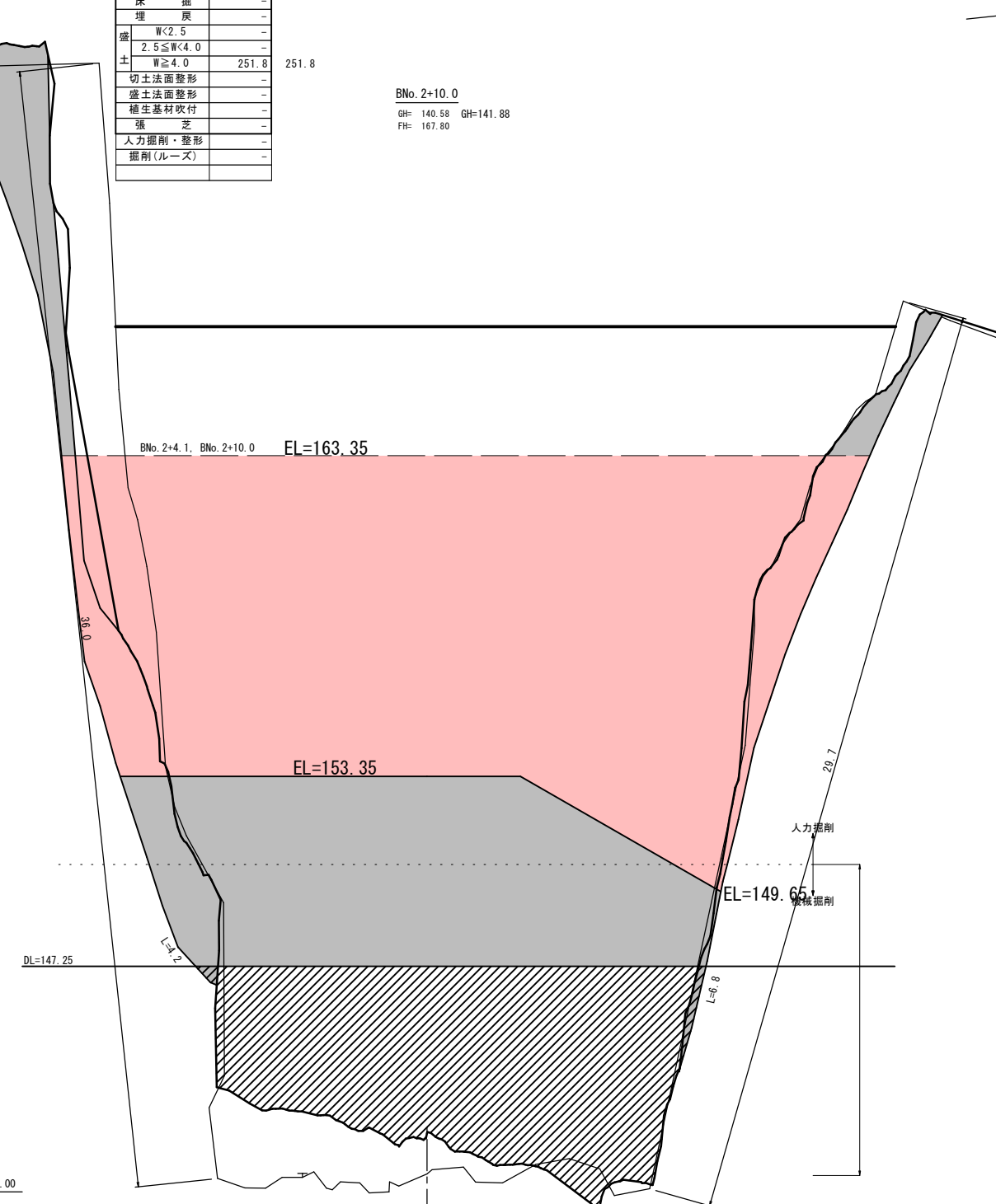
(全体)		(全体)	
測点	BNo. 2+10.0	BNo. 2+4.1	砂質土
掘削	-	-	-
床掘	-	-	-
埋戻	-	-	-
盛土	-	-	-
W<2.5	-	-	-
2.5≤W<4.0	-	-	-
W≥4.0	251.8	251.8	-
切土法面整形	-	-	-
盛土法面整形	-	-	-
植生基材吹付	-	-	-
張芝	-	-	-
人力掘削・整形	-	-	-
掘削(ルーズ)	-	-	-

BNo. 2+10.0
GH= 140.58 GH=141.88
FH= 167.80

(全体)		(盛土)	
測点	BNo. 3	BNo. 3	砂質土
掘削	-	-	-
床掘	-	-	-
埋戻	-	-	-
盛土	-	-	-
W<2.5	-	-	-
2.5≤W<4.0	-	-	-
W≥4.0	204.4	60.1	-
切土法面整形	-	-	-
盛土法面整形	-	-	-
植生基材吹付	-	-	-
張芝	-	-	-
人力掘削・整形	-	-	-
掘削(ルーズ)	-	-	-

BNo. 3
GH= 146.52
FH= 175.42

GH=147.10



実施設計図

BNo. 2+10.0, BNo. 3 補正R6-1工区

鹿児島県	
工事名	砂防メンテナンス(砂防)工事
河川名	菱田川水系 別府谷
工事箇所	曾於 郡 大隅 村 岩川 地内
図面種類	横断図(3) B路線
縮尺	S=1:100
図面番号	全 13 葉 第 8 号

横断図 (4)

S=1:100

B路線(流域②)

BNo. 3+10.0
GH= 152.89
FH= 183.35

(全体)(盛土)

測点	BNo. 3+10.0	砂質土
掘削	-	-
床掘	-	-
埋戻	-	-
盛土	W<2.5	-
	2.5≤W<4.0	-
	W≥4.0	104.1
切土法面整形	-	-
盛土法面整形	-	-
植生基材吹付	-	-
張芝	-	-

測点	BEP
掘削	砂質土
床掘	-
埋戻	-
盛土	W<2.5
	2.5≤W<4.0
	W≥4.0
切土法面整形	-
盛土法面整形	-
植生基材吹付	-
張芝	-

BEP
GH= 188.40
FH=

DL=150.00

DL=185.00

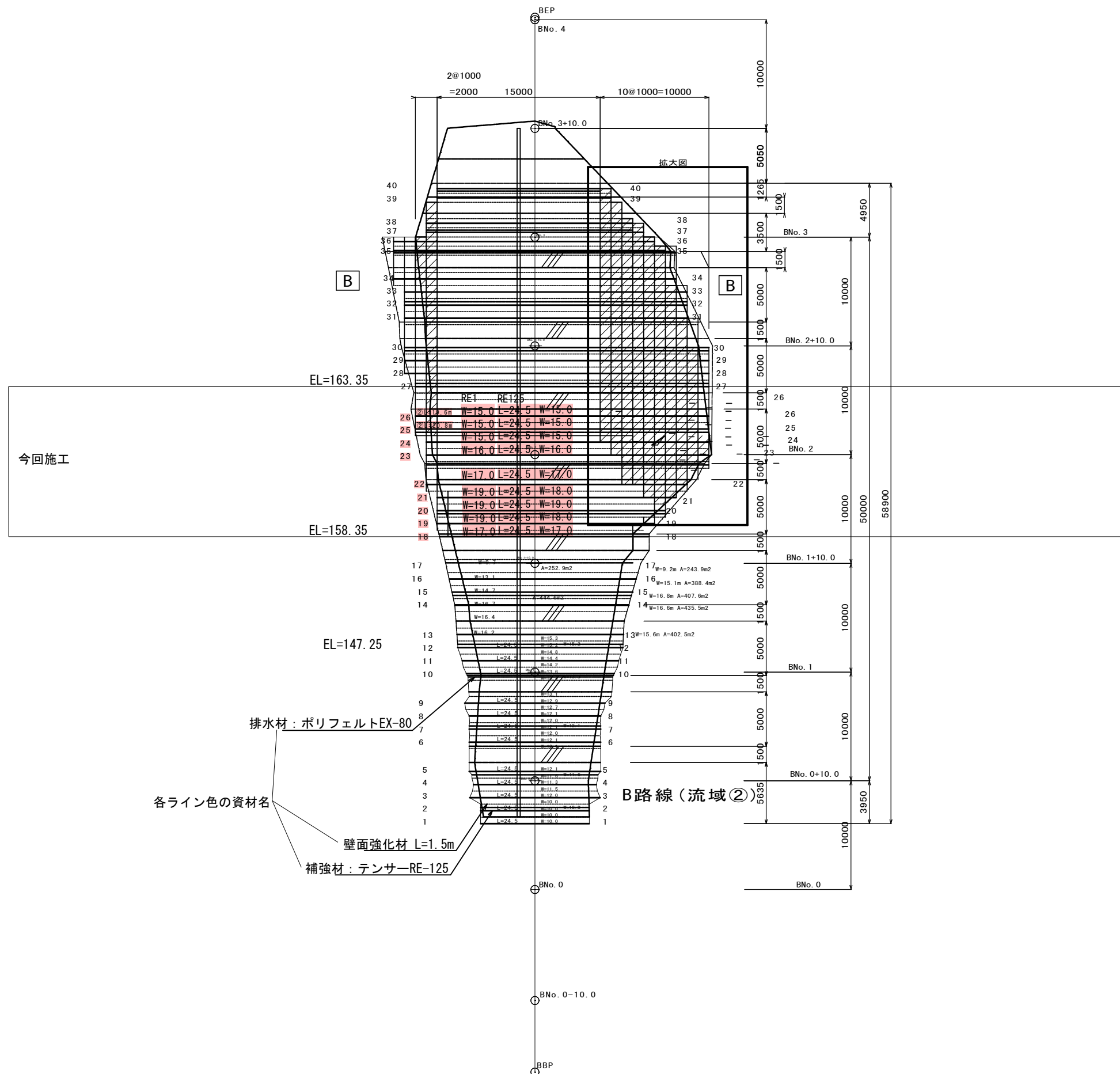
実施設計図

BNo. 3+10.0, BEP 補正R6-1工区

鹿児島県	
工事名	総合流域防災(緊急改築・砂防)工事
河川名	菱田川水系 別府谷
工事箇所	曾於 郡 大隅 村 岩川 地内
図面種類	横断図(4) B路線
縮尺	S=1:100
図面番号	全 13 葉 第 9 号

補強盛土工 展開図
B路線 (流域②)

S=1:200



補正R6-1工区

(L: 敷設長)
(W: 平面敷設長)

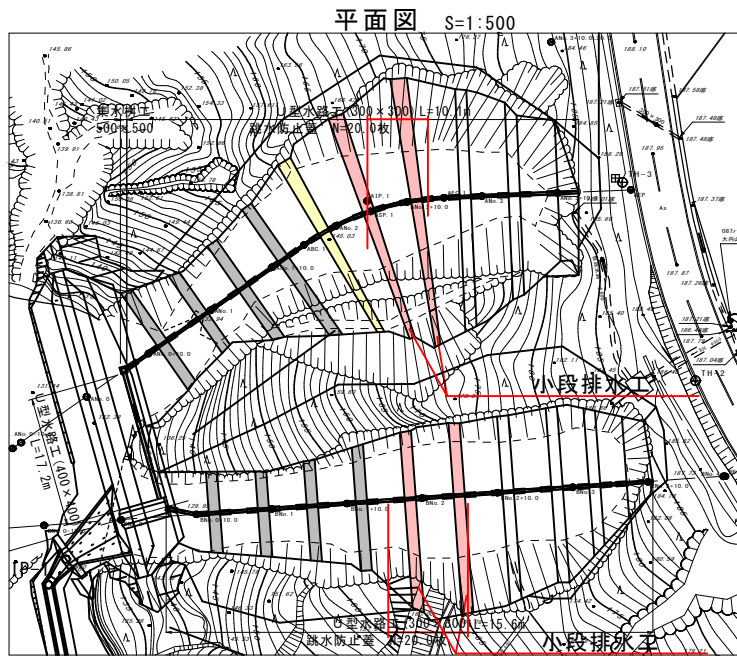
鹿児島県

工事名	砂防メンテナンス(砂防)工事
河川名	菱田川水系 別府谷
工事箇所	曾於 郡 大隅 市 岩川 地内
図面種類	B路線 補強盛土工 展開図
縮尺	S=1:200
図面番号	全 13 葉 第 10 号

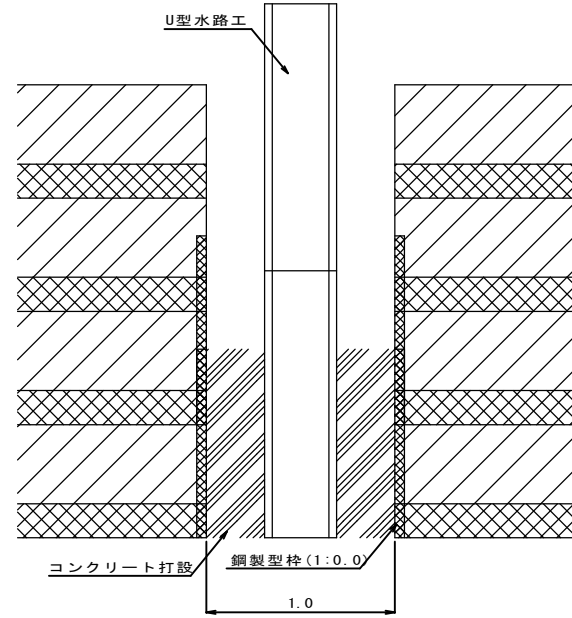
縦排水工 構造図 (1)

縦排水工 (1)

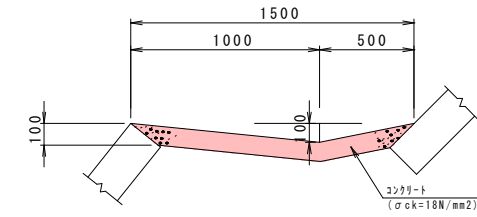
小段排水工



縦排水工詳細平面図 S=1:20



U型水路工設置幅1.0m程度の壁面を奥へ1:1.0法面として移動



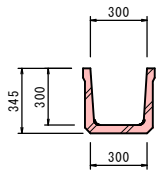
小段排水工 材料表 10.0m2当り

種別	規格・寸法	計算式	数量	単位
コンクリート	σck=18N/mm2	0.10×1.00×10.0	= 1.000	1.00 m3

小段排水工 面積

- A路線 6段目
L31.0×W1.5=46.5m2
7段目
L35.5×W1.5=53.3m2
- B路線 5段目
L24.0×W1.5=36.0m2
6段目
L25.0×W1.5=37.5m2

U型水路工 (300×300) S=1:20

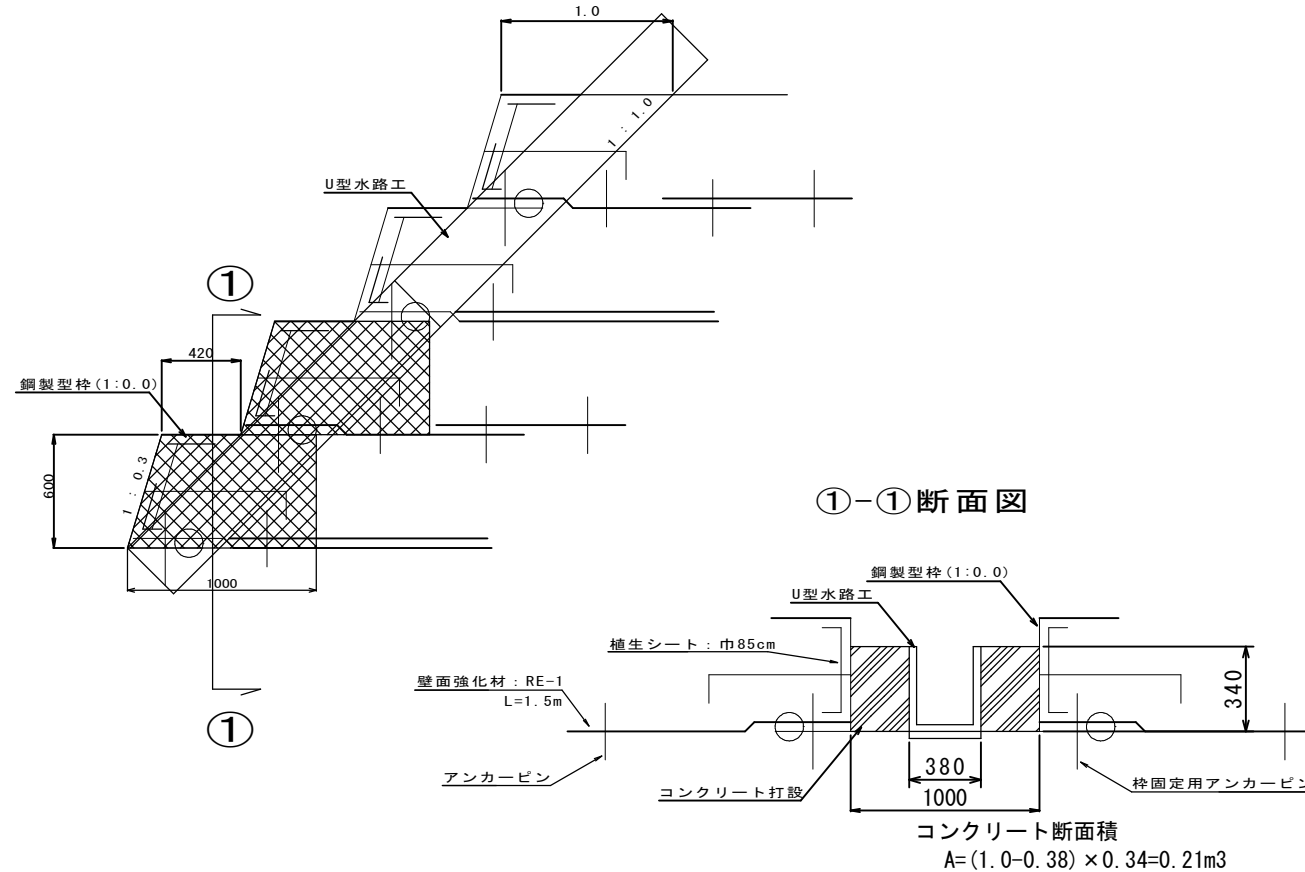


U型水路工 (300×300) 数量表 10m当り

工種	材料	計算式	数量	単位
側溝	300×300	L=2.000 W=180kg	10.00	m

縦排水工詳細断面図 S=1:20

U型水路工設置幅1.0m程度の壁面を奥へ1:1.0法面として移動



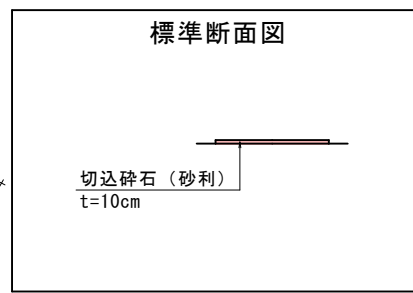
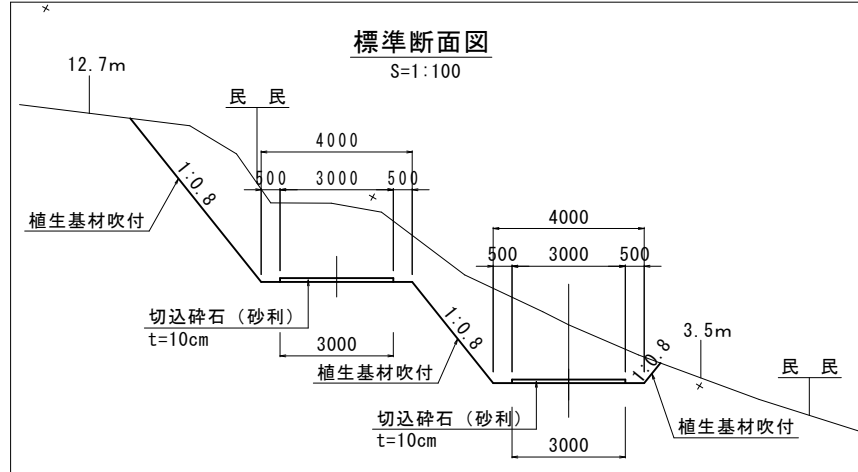
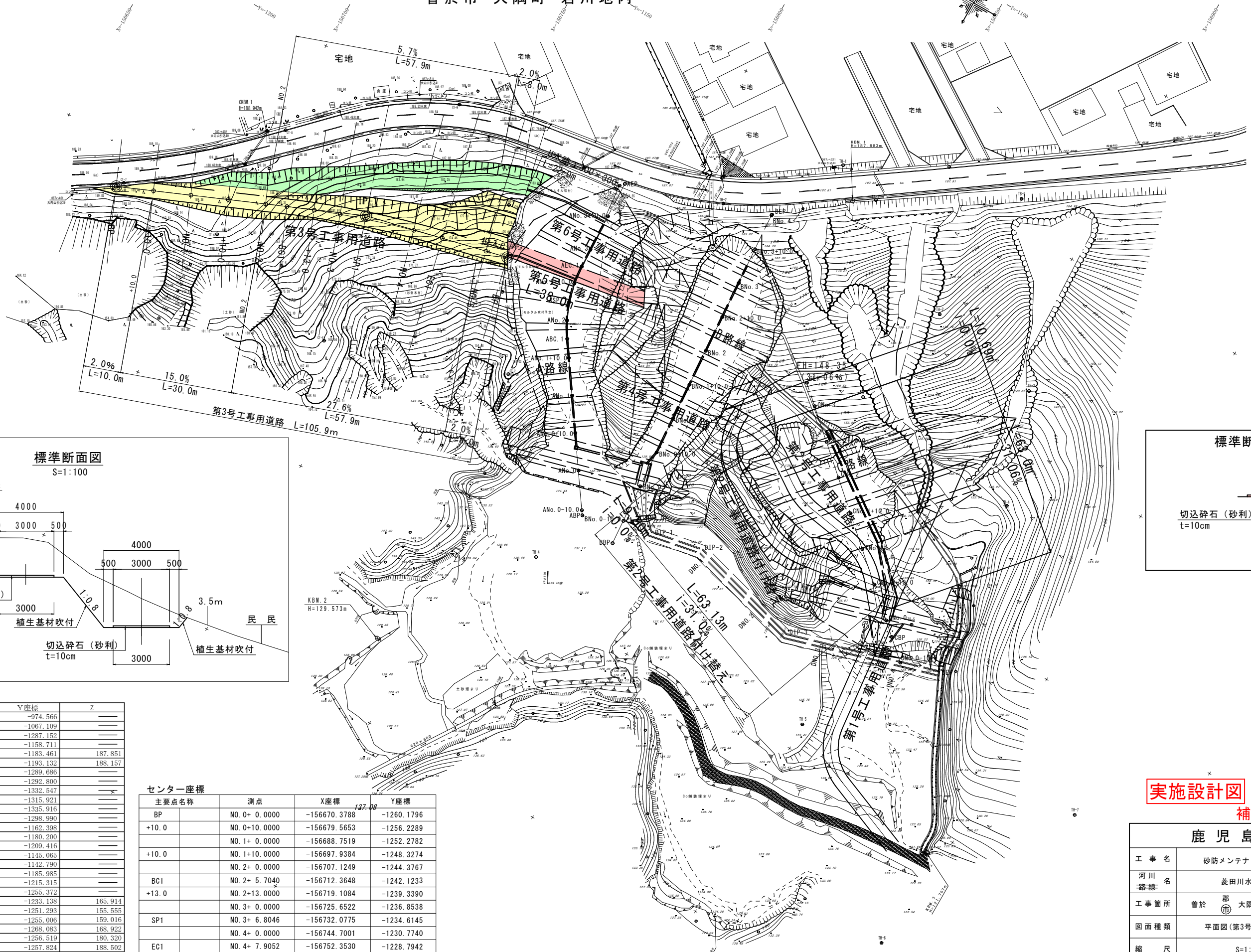
実施設計図

補正R6-1工区

鹿児島県

工事名	砂防メンテナンス (砂防) 工事
河川 路線名	菱田川水系 別府谷
工事箇所	曾於 郡 大隅 村 岩川 地内
図面種類	縦排水工 構造図 (1)
縮尺	図示
図面番号	全 13 葉 第 11 号

平面図 S=1:500
曾於市 大隅町 岩川地内



基準点成果表

点名	X座標	Y座標	Z
H21-3-28	-156821.483	-974.566	
H27-3-5	-156766.520	-1067.109	
Z01G0225-20	-157141.373	-1287.152	
TH-1	-156834.838	-1158.711	
TH-2	-156812.377	-1183.461	187.851
TH-3	-156786.114	-1193.132	188.157
TH-4	-156816.232	-1289.686	
TH-5	-156899.729	-1292.800	
TH-6	-156946.985	-1332.547	
TH-7	-156996.656	-1315.921	
TH-8	-157086.753	-1335.916	
TH-9	-157106.076	-1298.990	
TA-1	-156847.058	-1162.398	
TA-2	-156876.883	-1180.200	
TA-3	-156870.261	-1209.416	
TB-1	-156859.517	-1145.065	
TB-2	-156880.366	-1142.790	
TB-3	-156907.643	-1185.985	
TB-4	-156917.746	-1215.315	
TB-5	-156911.642	-1255.372	
CT-1	-156773.275	-1233.138	165.914
CT-2	-156785.570	-1251.293	155.555
CT-3	-156759.066	-1255.006	159.016
CT-4	-156738.700	-1268.083	168.922
CT-5	-156718.956	-1256.519	180.320
CT-6	-156699.941	-1257.824	188.502
CT-7	-156671.653	-1258.367	189.414
CT-8	-156701.896	-1224.741	188.987
CT-9	-156738.479	-1195.777	188.584

センター座標

主要点名称	測点	X座標	Y座標
BP	NO.0+ 0.0000	-156670.3788	-1260.1796
+10.0	NO.0+10.0000	-156679.5653	-1256.2289
+10.0	NO.1+ 0.0000	-156688.7519	-1252.2782
+10.0	NO.1+10.0000	-156697.9384	-1248.3274
+10.0	NO.2+ 0.0000	-156707.1249	-1244.3767
+13.0	NO.2+13.0000	-156719.1084	-1239.3390
+13.0	NO.3+ 0.0000	-156725.6522	-1236.8538
SP1	NO.3+ 6.8046	-156732.0775	-1234.6145
EC1	NO.4+ 0.0000	-156744.7001	-1230.7740
EC1	NO.4+ 7.9052	-156752.3530	-1228.7942
EP	NO.5+ 0.0000	-156764.1088	-1225.9505
EP	NO.5+ 5.8980	-156769.8414	-1224.5638

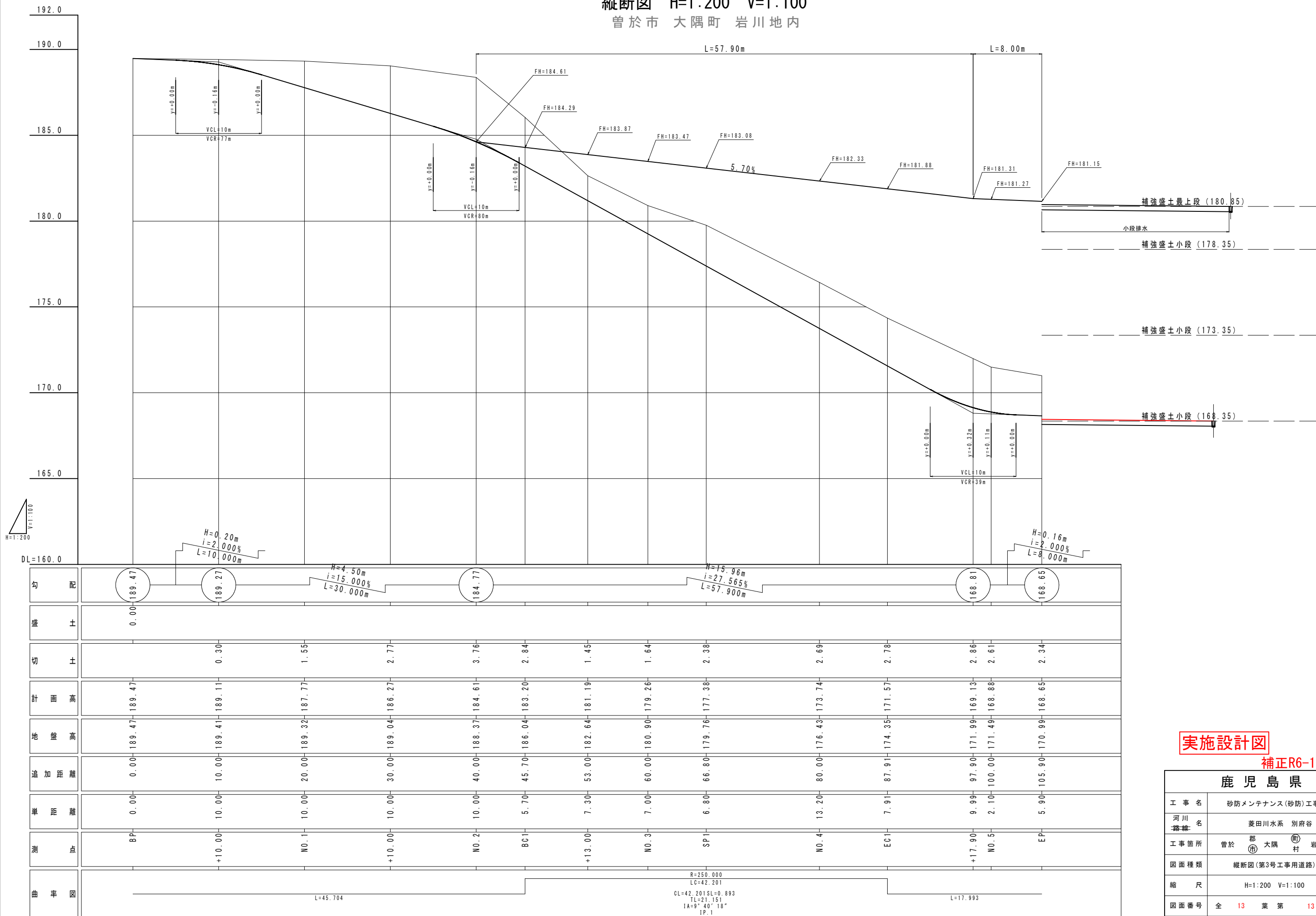
実施設計図
補正R6-1工区

鹿児島県

工事名	砂防メンテナンス(砂防)工事
河川名	菱田川水系 別府谷
工事箇所	曾於 郡 大隅 町 岩川 地内
図面種類	平面図(第3号工事用道路)
縮尺	S=1:500
図面番号	全 13 葉 第 12 号

縦断図 H=1:200 V=1:100

曾於市 大隅町 岩川地内



実施設計図

補正R6-1工区

鹿児島県

工事名	砂防メンテナンス(砂防)工事
河川 路線名	菱田川水系 別府谷
工事箇所	曾於 郡 大隅 町 岩川 地内
図面種類	縦断図(第3号工事用道路)
縮尺	H=1:200 V=1:100
図面番号	全 13 葉 第 13 号

R=250.000
LC=42.201
CL=42.201 SL=0.893
IL=21.151
IA=9°40'18"
IP.1

L=45.704

L=17.993



DL=160.0