

苗床に発生する サツマイモ基腐病の見分け方

☑① 株全体の異常



☑② 葉の異常

☑③ 苗基部の異常

☑④ 塊根の異常

鹿児島県農業開発総合センター

①株全体



☑ A 生育不良
生育遅れ

☑ B 株の萎縮

②葉



☑ 葉の色が周囲と
比べ明らかに変色
している
(紫, 赤, 黄色)



☑ 葉が舟形に巻く

③苗の基部



☑地際で黒変
(黄色矢印)

☑苗の基部は
塊根側から黒変
(黄色矢印)



☑苗は黒変・腐敗し
塊根から外れやすい

④塊根（外観）



塊根の外観異常は水洗い後に確認【品種：コガネセンガン】
（基腐病は成り口部位の変色が明瞭になる）



【品種：高系14号】



【品種：シロユタカ】

基腐病の罹病塊根の特徴

☑罹病部位

ほぼ成り口から変色

☑触感

固い～やや軟 形状は崩れにくい

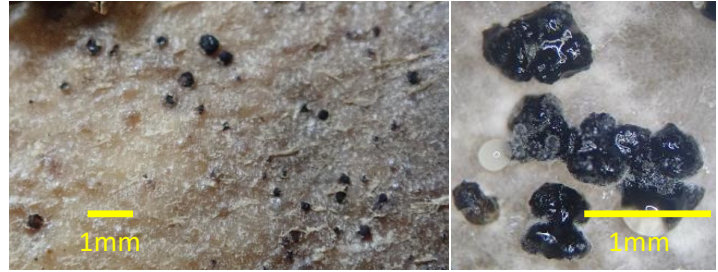
罹病後、長時間が経過しても形が崩れず、表皮にシワ(上写真)



④塊根（ルーペで拡大してみると）



罹病部位（黄色枠内）をルーペ（10～20倍）で拡大してみると



☑表皮に黒い粒々（基腐病菌の分生子が入った柄子殻）

④塊根（切断面・臭い）



- ☑色：茶褐色
- ☑触感：パサパサ感，しっとり感（水気を含む場合）
指で押すと弾力性があり，形状は崩れない
- ☑臭い：カビ臭い
黒斑病の罹病いもの臭い（イポメアマロン）

基腐病塊根と似ている症状

塊根の切断面



色：黒～薄茶～灰色
触感：ドロドロ
指で押すと崩れる
臭い：アルコール臭
腐敗臭



色：クリーム色，灰色
肌色，ピンク色
触感：シメシメ
指で押すと崩れる
臭い：腐敗臭



育苗床周辺の廃棄は
発生源になるのでダメ！