

大隅半島
南回りルート
案内マップ

不思議の国

心から癒されたい!

あおすみ

ばらの香りに包まれたい!

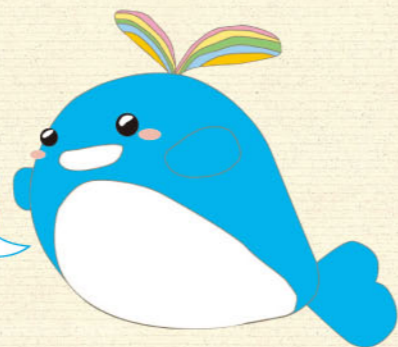
ダイナミックな自然を満喫したい!

日本本土最南端から種子屋久を眺めたい!

来て! 見て! 遊んで!!

家族と、友達と、パートナーと、(たまにはひとりで)

さあ、大隅をドライブ!!



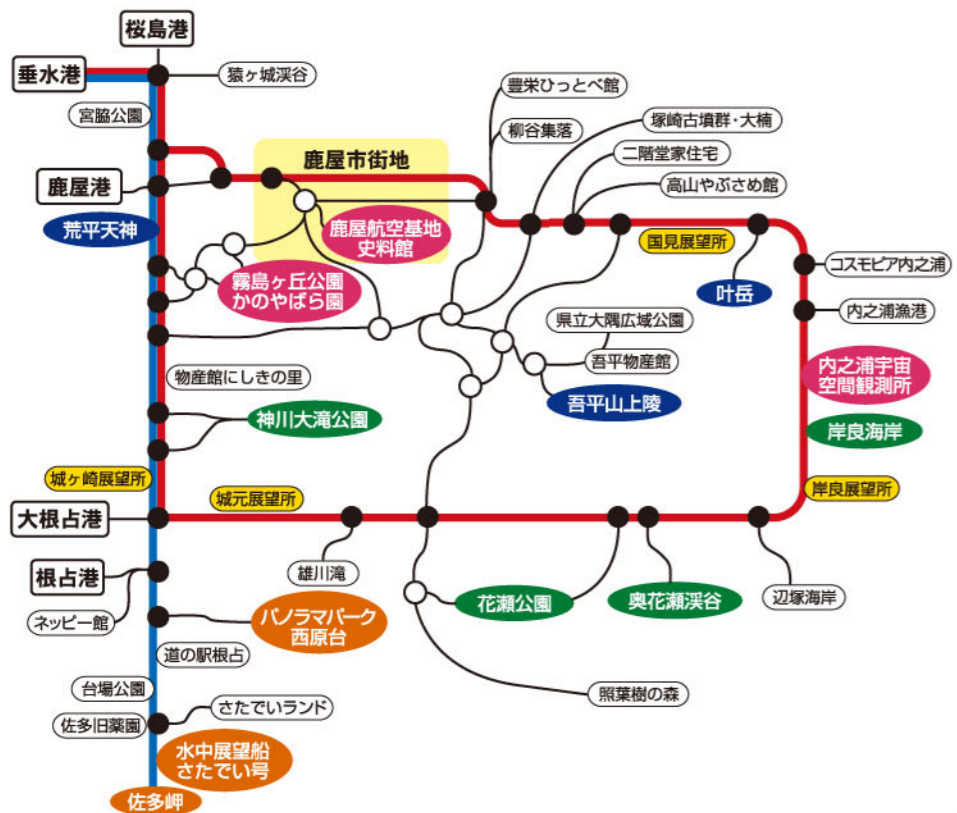
鹿児島県大隅地域振興局

大隅半島南回りルート

● 佐多ルート...片道約75km 運転時間約1時間45分
【垂水港～城ヶ崎展望所～道の駅根占～佐多岬】

● 田代・内之浦ルート...ぐるっと約132km 運転時間約3時間
【垂水港～城ヶ崎展望所～城元展望所～岸良展望所～国見展望所～鹿屋市街地～垂水港】

※運転時間は時速約43km走行時



これを見なくちゃ始まらない!
A 初めての
大隅
オーソドックスコース
約135km

歴史から宇宙科学まで、過去と未来に触れられるビッグスケールな大隅の魅力を満喫!色とりどりの美しいバラに心も癒される基本コース。



1 海上自衛隊 鹿屋航空基地史料館
鹿屋からも多くの特攻隊員が飛び立った
戦争や特攻に関する数多くの資料を展示。旧海軍航空隊の戦史と戦後の海上自衛隊航空部隊の歩みを伝える。
〒鹿屋市西原3-11-2
☎ 0994-42-0233
MAP B-4

2 内之浦宇宙空間観測所



日本初の人工衛星の名前、知ってる?
▲日本初の人工衛星「あおすみ」が打ち上げられた場所。射撃台の見学や資料センターでの宇宙学習を楽しもう。
〒肝属郡肝付町南方1791-13
☎ 050-3362-3111
☎ 050-3362-3222
MAP C-4

3 霧島ヶ丘公園 (かのやばら園)



ここから眺める夕日は最高
▲錦江湾はもちろん志布志湾や開聞岳も見渡せる景勝地で遊べる施設も大充実。園内のばら園は株数、種類が日本最大級!
〒鹿屋市浜田町1250
☎ 0994-40-2170
MAP B-4

ランチスポット

地魚料理



新鮮な美味しさがたまらない
▲内之浦湾近辺でハズせないのが地魚料理。近海で捕れた新鮮な魚が味わえる。特に9～10月に開催されるえがね(伊勢海老)祭りは有名。
〒肝属郡肝付町内之浦地区及び周辺
☎ 0994-67-2111
MAP C-4

これぞ大隅トリップの醍醐味
B 自然たっぷり
ネイチャーコース
約145km

自然が生み出す圧倒的な景観美に感動!緑いっぱいの森、清流、広がる青い海...大自然と戯れて、身も心も思いっきりリラックス。



2 花瀬公園



川面に浮かぶ白い花の正体は?
▲その正体は、川床の千畳敷の石畳によって生み出される清流のさざ波。桜やフジの名所としても有名な景勝地だ。
〒肝属郡錦江町田代川原
〒錦江町田代支所地域振興課
☎ 0994-25-2511
MAP B-5

1 神川大滝公園



眺め壮麗! 神川七滝の雄
▲高さ25m、幅35mの大滝は迫力満点。赤い階段を上り吊り橋から瀑流を見下ろそう。園内には食事処や自然遊具も。
〒肝属郡錦江町神川2382 (大滝の茶屋)
☎ 0994-22-0511 (錦江町役場産業振興課)
☎ 0994-22-2120 (大滝の茶屋)
MAP B-4

4 岸良海岸



ウミガメさんもお気に入り
▲久保田川を境に北側は断崖絶壁、南側は白い砂丘の絶景が続く。ウミガメの産卵地として有名。
〒肝属郡肝付町岸良浜地区
〒肝付町内之浦総合支所企画課
☎ 0994-67-2111
MAP C-5

釣りをしなくてもOK! 秘境で気軽に渓流散歩

▶清らかな渓流と原生林に囲まれた秘境。初春～秋にはニジマス釣り場を開設。貸竿で気軽に楽しもう。(オープン期間:4/1～11/3)
〒肝属郡錦江町田代川原
〒錦江町田代支所地域振興課
☎ 0994-25-2511
MAP B-5

3 奥花瀬渓谷



ランチスポット

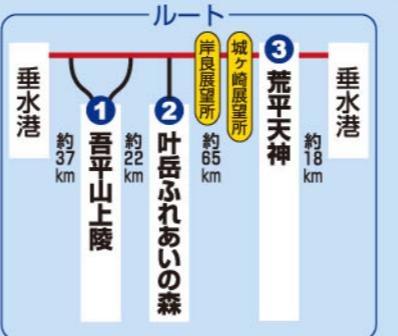
うんめもん弁当



素材であっかいおふくろの味
▲地元の女性グループ「うんめもの会」の手づくり弁当。6個～注文受付(前々日までに予約が必要)。
〒肝属郡錦江町田代川原4121-13
☎ うんめもの会
☎ 0994-25-2767
MAP B-5

ココロの疲れ、洗い流そう
C 癒しを求めて
スピリチュアルコース
約140km

海辺や森の中に刻まれたいにしへの足跡。自然の音色に包まれた静寂の中で自分に向き合えば、不思議と心が洗われてゆく。



県下神代三山陵の一つ

▶全国でも珍しい岩屋の陵(塚墓)で「小伊勢」とも呼ばれる山紫水明の地。四季折々の景色も素敵。
〒鹿屋市吾平町黒羽子地区
〒鹿屋市吾平総合支所産業振興課
☎ 0994-58-7111
MAP B-4

2 叶岳ふれあいの森



願叶う!? 叶嶽神社も立ち寄って
▲標高110mの展望所からは内之浦の町並みや国見山系を一望! コテージや研修施設もフル活用して楽しもう。
〒肝属郡肝付町南方2030-83 (管理棟)
〒木遊館管理棟
☎ 0994-67-3055
MAP C-4

3 荒平天神



夕日に映える様は神秘的...
▲菅原道真を祀る学問の神様。自然の砂州で繋がれた岩山にあり、美しい海岸線や開聞岳などが見渡せる。
〒鹿屋市天神町
〒鹿屋市教育委員会文化課
☎ 0994-31-1167
MAP A-4

ランチスポット

吾平物産館 レストランわぶき



ここならではの名物をぜひ!
▲味わえるのは地元産の食材を使った多彩な料理。中でも吾平名物のみそうどんやシラメンは人気。
〒鹿屋市吾平町上名5318-4
☎ 0994-58-8907
MAP B-4

やっぱり一度は行かないか
D 最南端を目指す
アドベンチャーコース
約165km

亜熱帯の植物が生い茂る本土最南端の地は、非日常の別世界。シーサイドドライブを楽しみながら、最高の絶景スポットを目指せ!



1 パノラマパーク西原台



その名の通り文句ナシの絶景
▲錦江湾や高隈山系が望める展望台。晴天時はパラグライダー愛好家で賑わう絶好の滑空スポット!
〒肝属郡南大隅町根占山本
〒南大隅町企画振興課
☎ 0994-24-3111
MAP B-5

3 佐多岬



ニューデリーやカイロと同じ!?
▲北緯31度線上にあるココは、ニューデリーやカイロと同じ緯度。亜熱帯独特の雰囲気と本土最南端の絶景は必見!
〒肝属郡南大隅町
〒佐多馬籠
〒南大隅町企画振興課
☎ 0994-24-3111
MAP A-6

2 水中展望船さたでい号



気分はまさに「竜宮城」
▲半潜水型水中展望船で佐多岬周辺を海中散歩。珊瑚や熱帯魚の群れのほか、ウミガメに出会えることも♪
〒肝属郡南大隅町佐多馬籠486-4
〒さたでい号待合所
☎ 0994-27-3355
MAP A-6

ランチスポット

道の駅根占



ヘルシーバイキングでお腹いっぱい
▲海を望む絶好のロケーション。レストランでは地元産の食材を使用したバイキング(1000円)が人気。
〒肝属郡南大隅町根占山本6868
☎ 0994-24-5113
MAP B-5