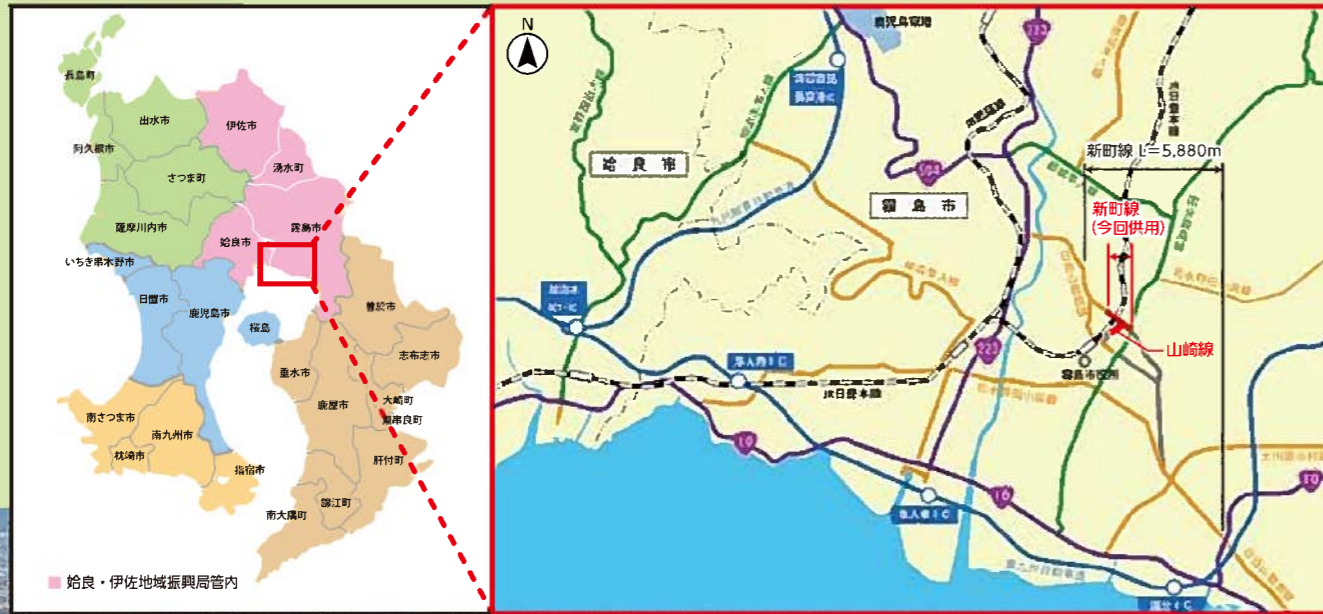


整備目的

都市計画道路新町線は、一般県道日当山敷根線の霧島市の旧隼人町境から市道国分～銅田線を経由し、同市国分敷根の国道10号に至る延長5,880mの道路で、平成6年に都市計画決定されました。

このうち、新町線の奈良田団地前の交差点から第一工業大学前の交差点までのバイパス区間(約500m)とこれに接続する都市計画道路山崎線(市道 国分中央高校北通り線)について、平成25年度から事業に着手し、大隅地域から鹿児島空港へのアクセス道路としての機能向上及び、霧島市国分市街地の渋滞の緩和や地域産業の物流効率化等を目的として整備を行いました。

位置図



新町線(県道) L=500m

山崎線(市道)
L=157m



鹿児島県 始良・伊佐地域振興局 建設部

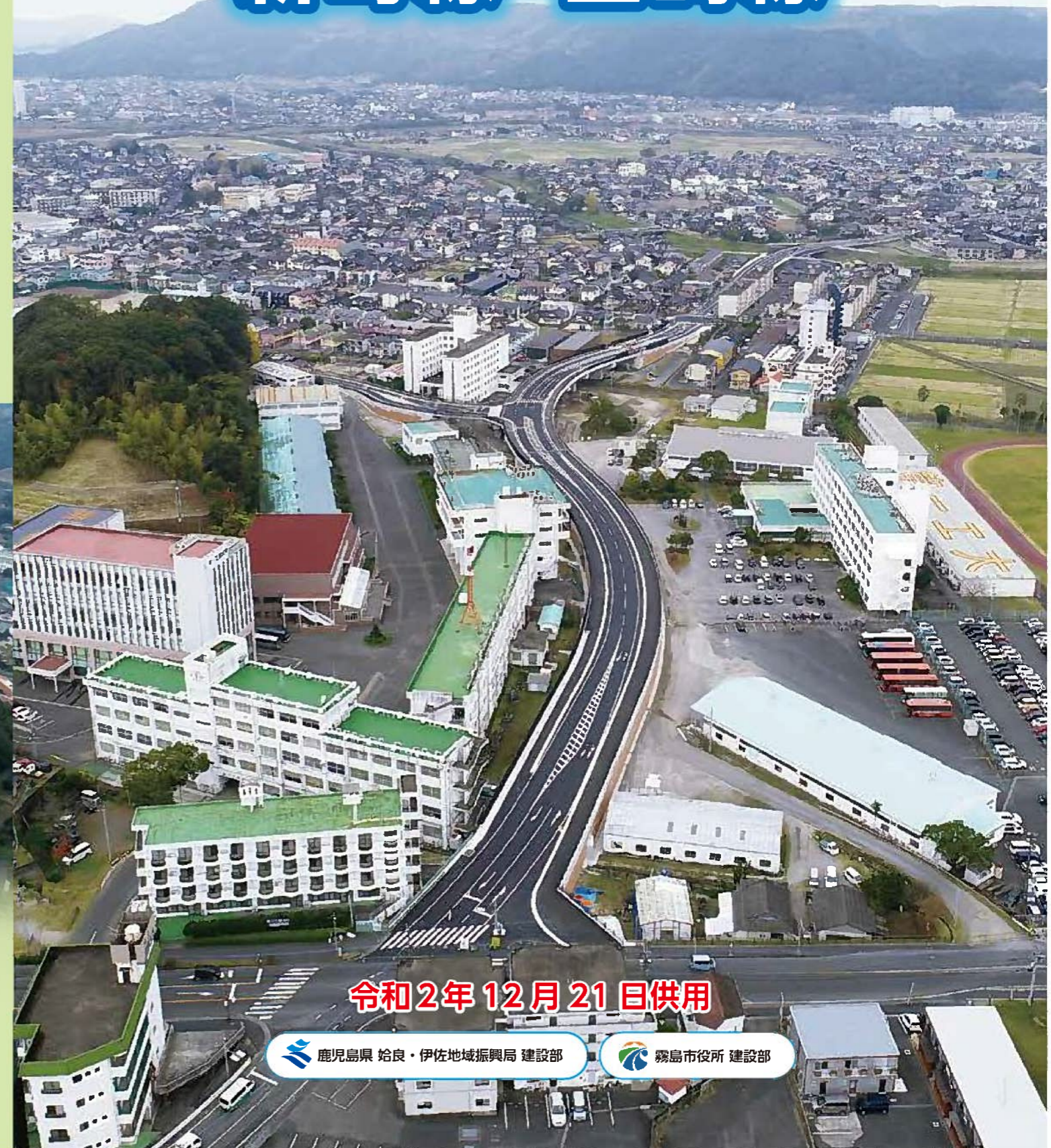
〒899-5212 鹿児島県始良市加治木町諏訪町12 TEL: 0995-63-8361



霧島市役所 建設部 都市計画課

〒899-4394 鹿児島県霧島市国分中央三丁目45番1号 TEL: 0995-45-5111

都市計画道路 新町線・山崎線



令和2年12月21日供用



鹿児島県 始良・伊佐地域振興局 建設部



霧島市役所 建設部

事業内容

新町線 (県道)

都市計画決定 平成6年3月2日
 今回供用部の事業期間
 平成25年度～令和2年度
 計画延長 L=500m
 道路規格 第4種2級
 設計速度 40km/h
 道路幅員 6.0m (16.0m)

山崎線 (市道)

都市計画決定 平成5年7月5日
 事業期間 平成26年度～令和2年度
 計画延長 L=157m
 道路規格 第4種3級
 設計速度 30km/h
 道路幅員 6.0m (12.0m)

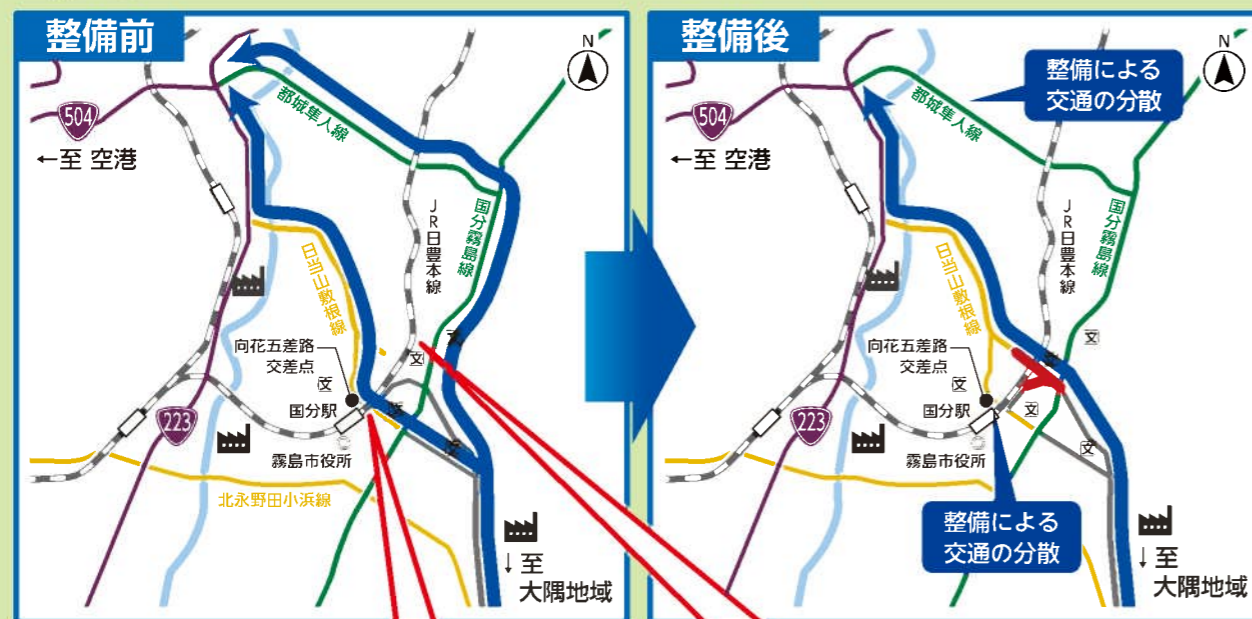
主要構造物

- 橋梁 (新町線) L=158.0m
 - ・2径間連結プレテンション方式PC中空床版橋
 - ・5径間連結プレテンション方式PC中空床版橋
 - 【杭基礎 (場所打ち杭) H=19.5～52.0m】
- 橋梁 (山崎線) L=25.5m
 - ・単純ポストテンション方式中空床版橋
 - 【杭基礎 (場所打ち杭)】
- 補強土壁工 (テールアルメ工法)
- プレキャストアーチカルバート
- ボックスカルバート
- 地盤改良工
 (中層混合処理工法・深層混合処理工法)

整備効果

当該区間の整備により、交通ネットワークの連続性が確保され、大隅地域から鹿児島空港へのアクセス性の向上や地域物流の効率化が図られ、バイパス構造により、踏切や、向花五差路交差点を通行する必要がなくなり、渋滞緩和と利用者の安全性の確保が期待されます。

整備による交通の変化



渋滞 (県道日当山敷根線)



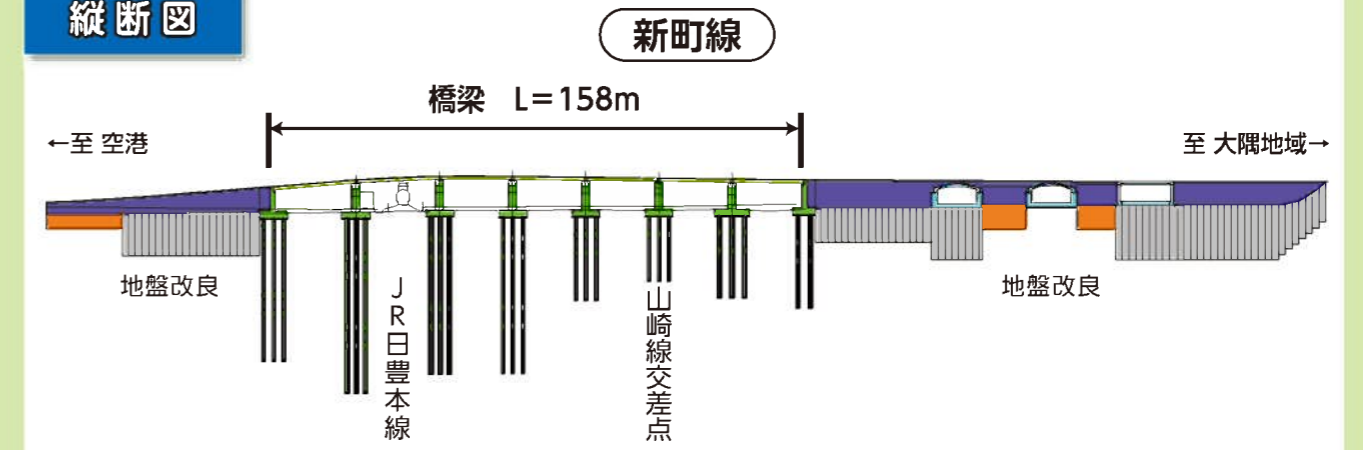
通学路 (市道)

周辺状況

平面図

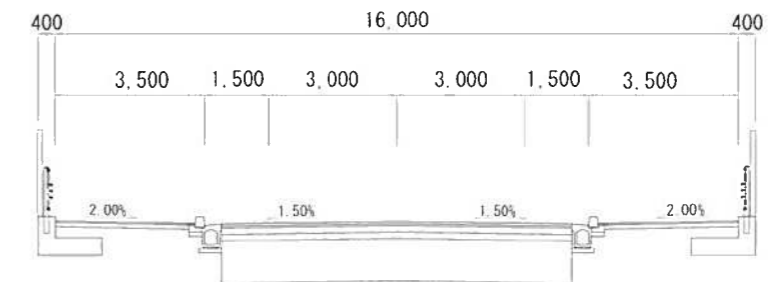


縦断面図



断面図

新町線



山崎線

