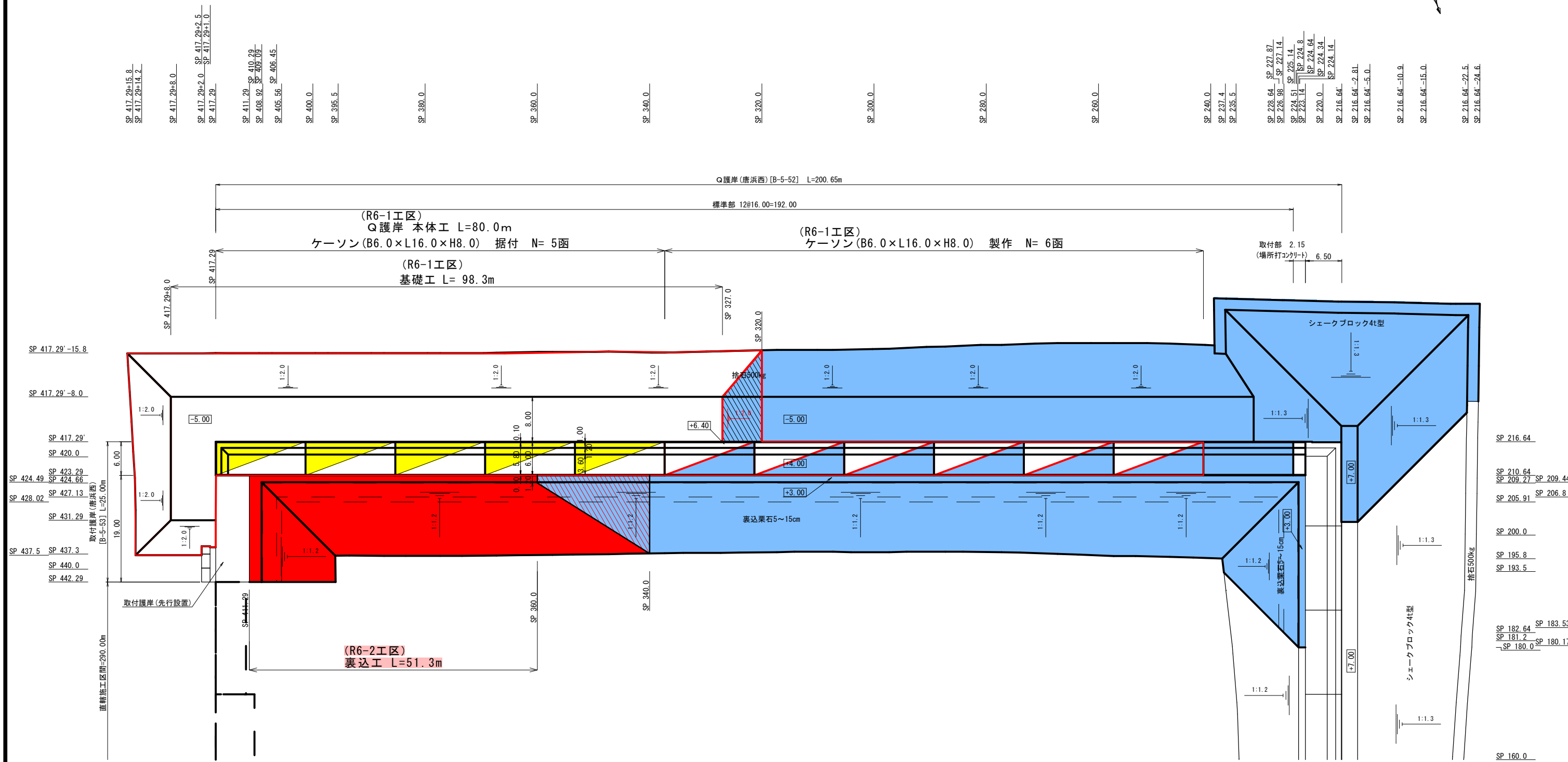
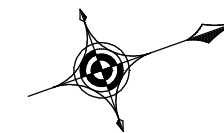


# Q護岸 平面図 S=1:700 (A3)

[Q護岸〔護岸(唐浜西)〕 : B-5-52]



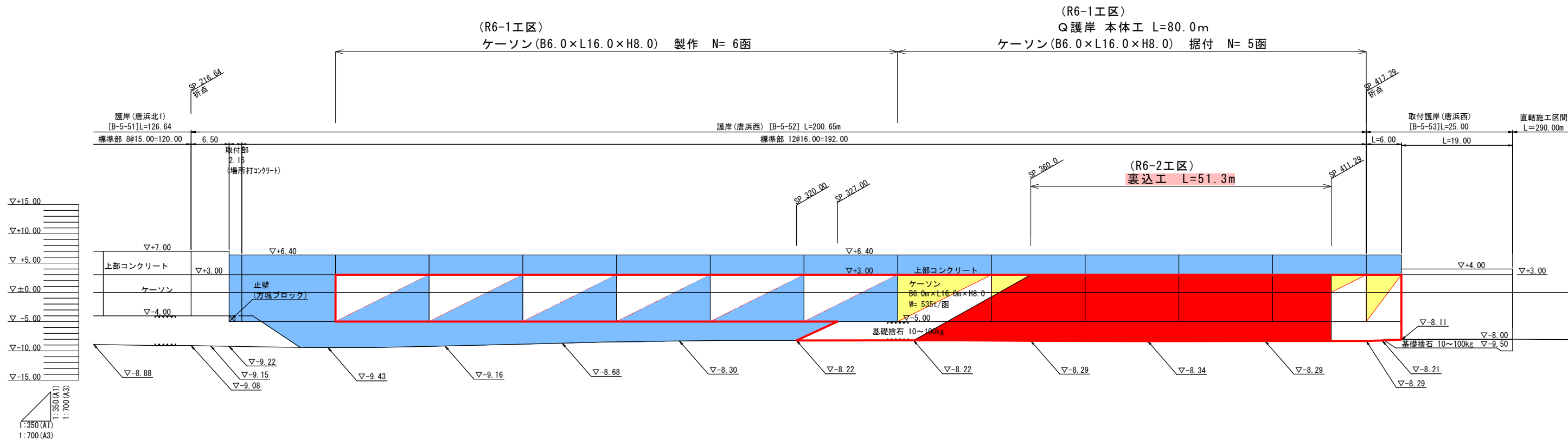
## 実施設計図

鹿児島県	
工事名	令和6年度 川内港整備(起債)工事 (R6-2工区)
河川路線	川内港(唐浜地区)
工事箇所	薩摩川内郡 唐浜 港 唐浜 地内
図面種類	Q護岸 平面図
縮尺	S=1:700 (A3)
図面番号	全 51 葉 第 36 号

- 【特記事項】
- ・護岸(唐浜西)のケースン1 函当りの延長は16.0m とする。
  - ・ケースンの据付目地間隔は10cm 以下とする。
  - ・護岸(唐浜西)の目地幅の延長補正は、取付部(場所打ちコンクリート)で行うこと。

# Q護岸 縦断図 S=1:700 (A3)

[Q護岸〔護岸(唐浜西)〕 : B-5-52]



計画天端高	+7.00													+6.40	+4.00	+4.00		
既設天端高																		
地盤高	-8.88	-9.08	-9.15	-9.22	-9.43	-9.16	-8.68	-8.30	-8.22	-8.22	-8.29	-8.34	-8.29	-8.29	-8.21	-8.00	-8.00	
追加距離	200.00	216.64	220.00	223.14	240.00	260.00	280.00	300.00	320.00	340.00	360.00	380.00	400.00	417.29	420.00	423.29	440.00	422.29
区間距離	0.00	16.64	3.36	3.14	16.86	20.00	20.00	20.00	20.00	20.00	20.00	20.00	20.00	17.29	2.71	3.29	16.71	2.29
測 距	SP200.0	SP216.64	SP220.0	SP223.14	SP240.0	SP260.0	SP280.0	SP300.0	SP320.0	SP340.0	SP360.0	SP380.0	SP400.0	SP417.29	SP420.0	SP423.29	SP440.0	SP442.29

## 実施設計図

鹿 児 島 県	
工 事 名	令和6年度 川内港整備(起債)工事 (R6-2工区)
河 州 路 線 名	川内港(唐浜地区)
工事箇所	薩摩川内郡 唐浜 地内
図面種類	Q護岸 縦断図
縮 尺	S=1:700 (A3)
図面番号	全 51 葉 第 37 号

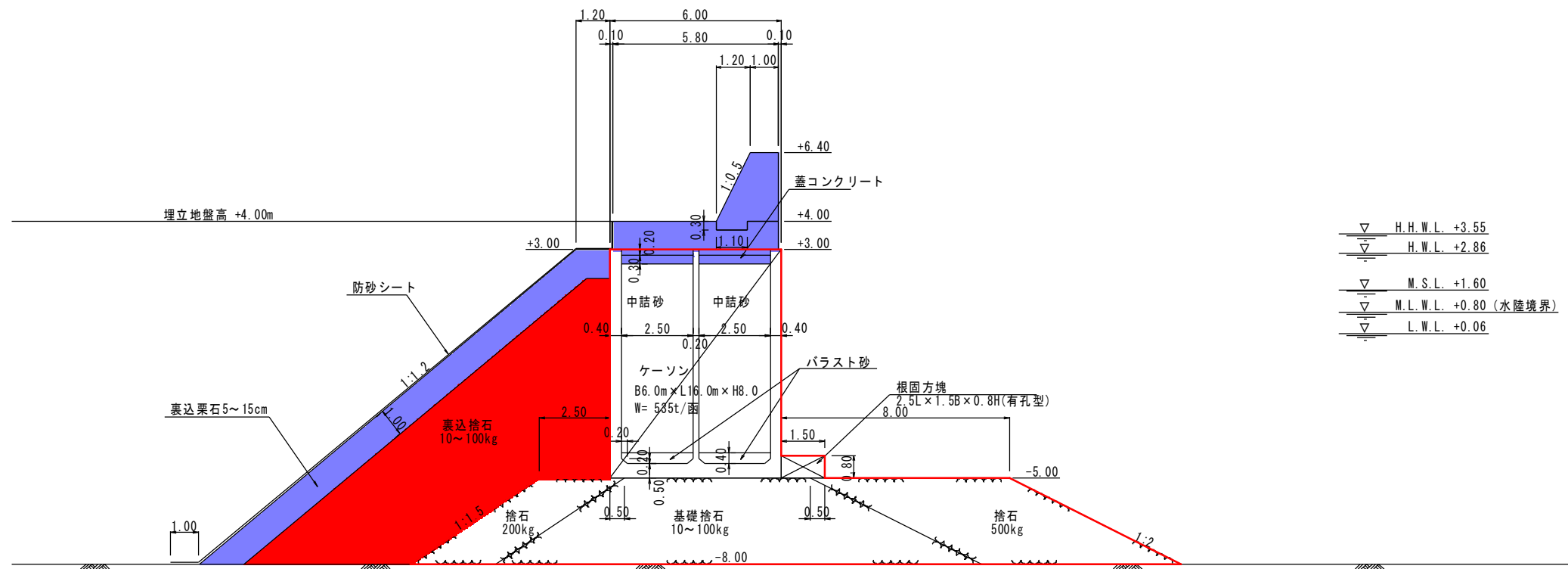
### 【特記事項】

- ・Q護岸(唐浜西)のケーソン1函当りの延長は16.0mとする。
- ・ケーソンの据付目地間隔は10cm以下とする。
- ・護岸(唐浜西)の目地幅の延長補正は、取付部(場所打ちコンクリート)で行うこと。

[Q護岸〔護岸(唐浜西)〕 : B-5-52]

# Q護岸 標準断面図 S=1:200 (A3)

[Q護岸〔護岸(唐浜西)〕 : B-5-52]

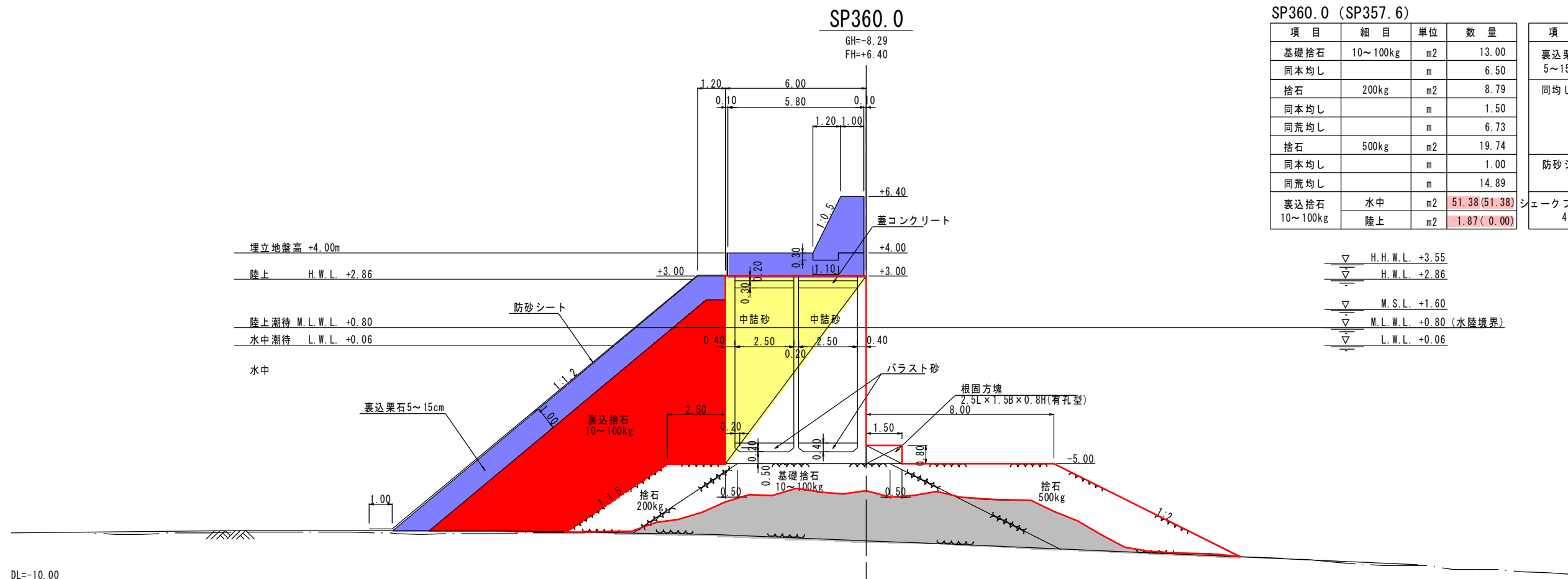


## 実施設計図

鹿 児 島 県	
工事名	令和6年度 川内港整備(起債)工事 (R6-2工区)
河川名	川内港(唐浜地区)
工事箇所	薩摩川内市 港 唐浜 地内
図面種類	Q護岸 標準断面図
縮尺	S=1:200 (A3)
図面番号	全 51 葉 第 38 号

# Q護岸 横断面図(8) S=1:200 (A3)

[Q護岸〔護岸(唐浜西)〕: B-5-52]



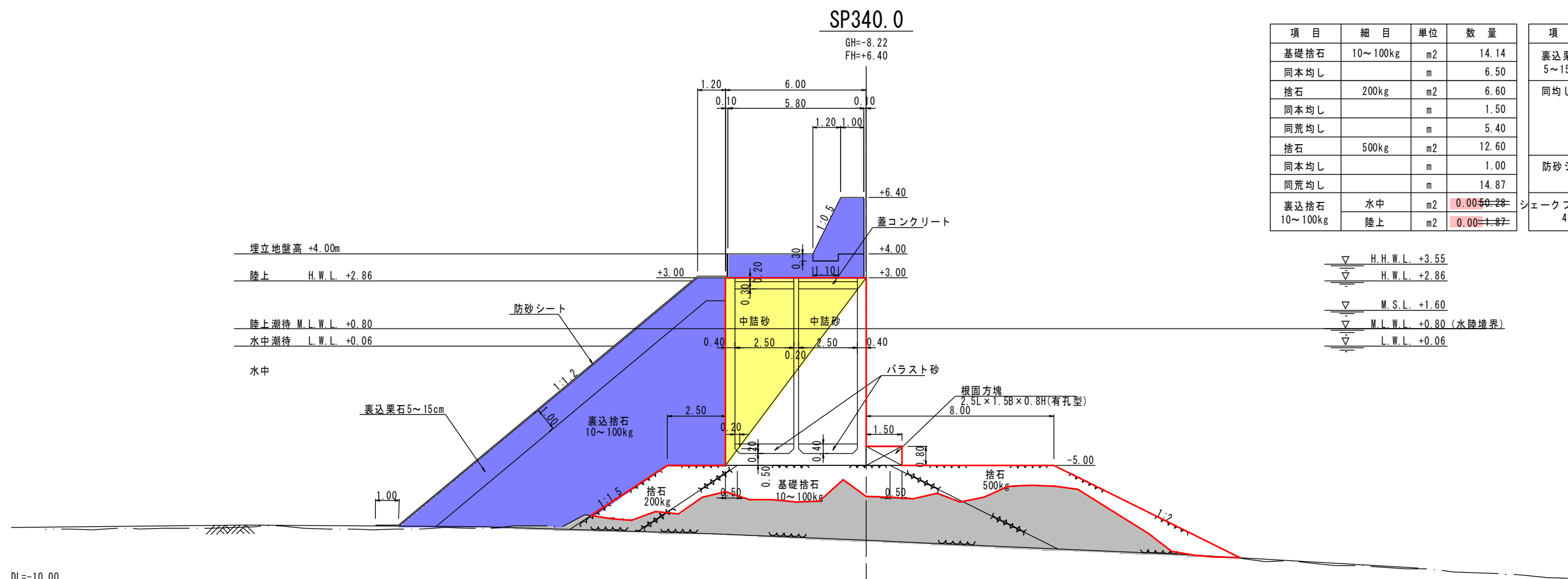
SP360.0 (SP357.6)

項目	細目	単位	数量
基礎捨石	10~100kg	m <sup>2</sup>	13.00
同本均し		m	6.50
捨石	200kg	m <sup>2</sup>	8.79
同本均し		m	1.50
同荒均し		m	6.73
捨石	500kg	m <sup>2</sup>	19.74
同本均し		m	1.00
同荒均し		m	14.89
裏込捨石 10~100kg	水中	m <sup>2</sup>	51.38 (51.38)
	陸上	m <sup>2</sup>	1.87 (0.00)

項目	細目	単位	数量
裏込栗石 5~15cm	水中	m <sup>2</sup>	13.48
	陸上	m <sup>2</sup>	3.67
同均し	水中	m	12.32
	水中潮待	m	1.16
	陸上潮待	m	3.22
防砂シート	水中	m	14.48
	陸上	m	5.74
シェークブロック 4t型	水中	空m <sup>2</sup>	-
	陸上	空m <sup>2</sup>	-

▽ H.H.W.L. +3.55  
 ▽ H.W.L. +2.86  
 ▽ M.S.L. +1.60  
 ▽ M.L.W.L. +0.80 (水陸境界)  
 ▽ L.W.L. +0.06

DL=-10.00



項目	細目	単位	数量
基礎捨石	10~100kg	m <sup>2</sup>	14.14
同本均し		m	6.50
捨石	200kg	m <sup>2</sup>	6.60
同本均し		m	1.50
同荒均し		m	5.40
捨石	500kg	m <sup>2</sup>	12.60
同本均し		m	1.00
同荒均し		m	14.87
裏込捨石 10~100kg	水中	m <sup>2</sup>	0.00 (0.00)
	陸上	m <sup>2</sup>	0.00 (0.00)

項目	細目	単位	数量
裏込栗石 5~15cm	水中	m <sup>2</sup>	13.13
	陸上	m <sup>2</sup>	3.67
同均し	水中	m	11.97
	水中潮待	m	1.16
	陸上潮待	m	3.22
防砂シート	水中	m	14.12
	陸上	m	5.74
シェークブロック 4t型	水中	空m <sup>2</sup>	-
	陸上	空m <sup>2</sup>	-

▽ H.H.W.L. +3.55  
 ▽ H.W.L. +2.86  
 ▽ M.S.L. +1.60  
 ▽ M.L.W.L. +0.80 (水陸境界)  
 ▽ L.W.L. +0.06

DL=-10.00

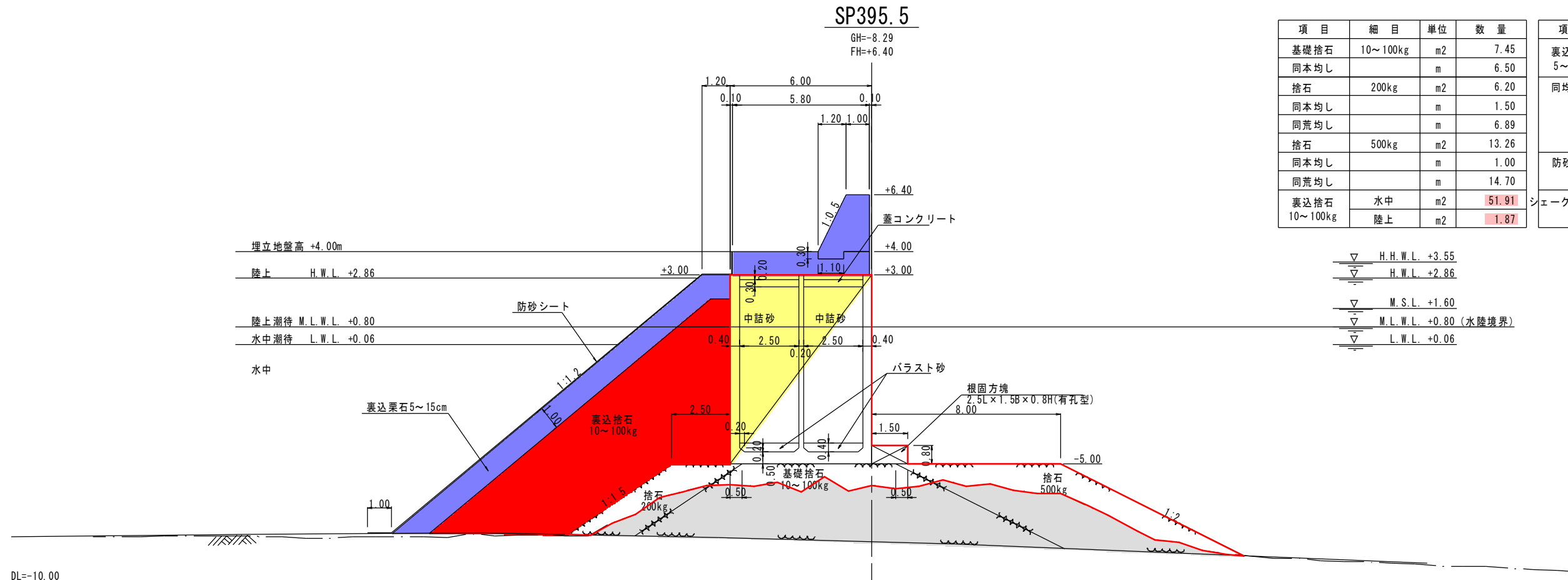
## 実施設計図

鹿 児 島 県	
工事名	令和6年度 川内港整備(起債)工事 (R6-2工区)
河川名	川内港(唐浜地区)
工事箇所	薩摩川内市 港 唐浜 地内
図面種類	Q護岸 横断面図(8)
縮尺	S=1:200 (A3)
図面番号	全 51 葉 第 39 号

[Q護岸(唐浜西): B-5-52]

# Q護岸 横断面図(9) S=1:200(A3)

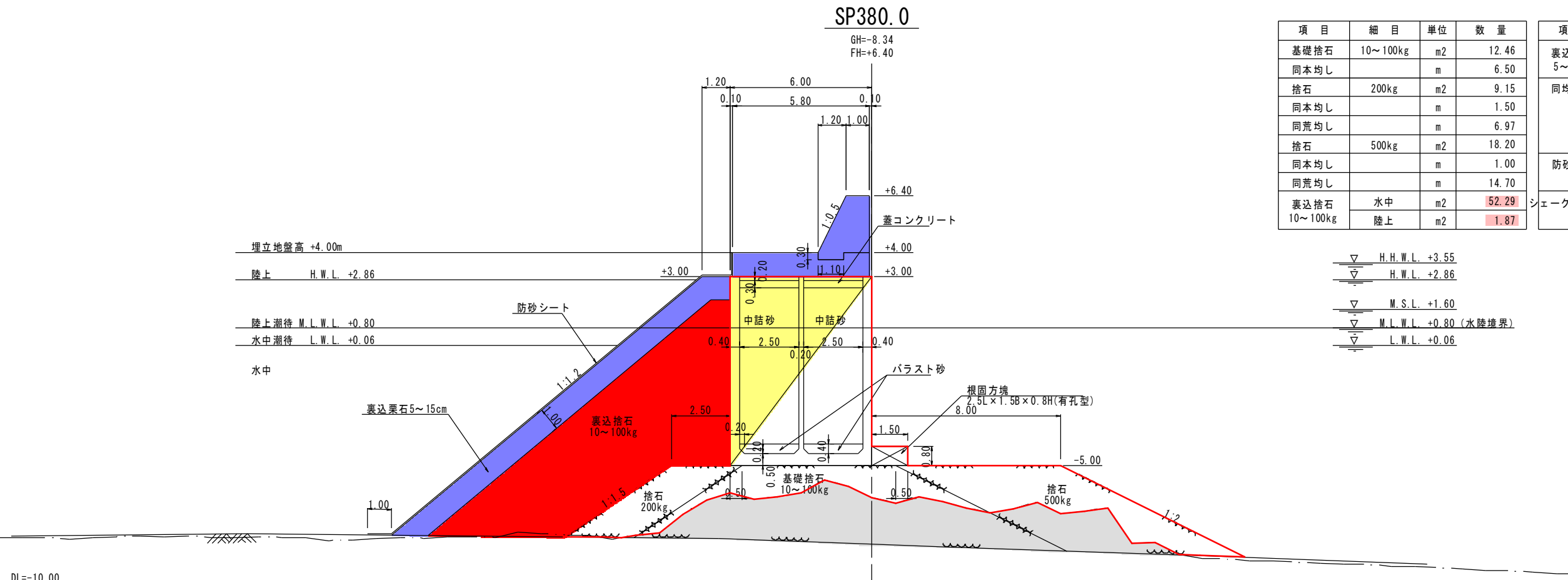
[Q護岸〔護岸(唐浜西)〕: B-5-52]



項目	細目	単位	数量
基礎捨石	10~100kg	m2	7.45
同本均し		m	6.50
捨石	200kg	m2	6.20
同本均し		m	1.50
同荒均し		m	6.89
捨石	500kg	m2	13.26
同本均し		m	1.00
同荒均し		m	14.70
裏込捨石 10~100kg	水中	m2	51.91
	陸上	m2	1.87

項目	細目	単位	数量
裏込栗石 5~15cm	水中	m2	13.65
	陸上	m2	3.67
同均し	水中	m	12.50
	水中潮待	m	1.16
	陸上潮待	m	3.22
	陸上	m	1.42
防砂シート	水中	m	14.66
	陸上	m	5.74
シェークブロック 4t型	水中	空m2	-
	陸上	空m2	-

▽ H.H.W.L. +3.55  
 ▽ H.W.L. +2.86  
 ▽ M.S.L. +1.60  
 ▽ M.L.W.L. +0.80 (水陸境界)  
 ▽ L.W.L. +0.06



項目	細目	単位	数量
基礎捨石	10~100kg	m2	12.46
同本均し		m	6.50
捨石	200kg	m2	9.15
同本均し		m	1.50
同荒均し		m	6.97
捨石	500kg	m2	18.20
同本均し		m	1.00
同荒均し		m	14.70
裏込捨石 10~100kg	水中	m2	52.29
	陸上	m2	1.87

項目	細目	単位	数量
裏込栗石 5~15cm	水中	m2	13.70
	陸上	m2	3.67
同均し	水中	m	12.53
	水中潮待	m	1.16
	陸上潮待	m	3.22
	陸上	m	1.42
防砂シート	水中	m	14.69
	陸上	m	5.74
シェークブロック 4t型	水中	空m2	-
	陸上	空m2	-

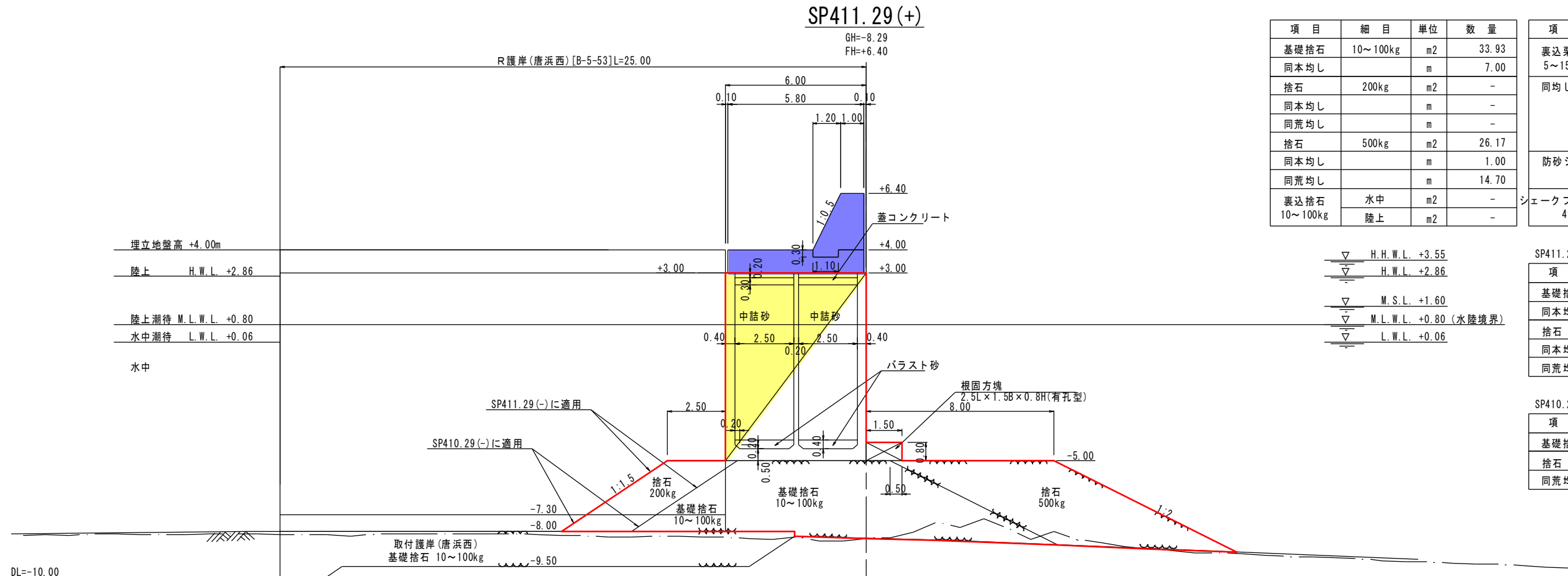
▽ H.H.W.L. +3.55  
 ▽ H.W.L. +2.86  
 ▽ M.S.L. +1.60  
 ▽ M.L.W.L. +0.80 (水陸境界)  
 ▽ L.W.L. +0.06

## 実施設計図

鹿児島県	
工事名	令和6年度 川内港整備(起債)工事 (R6-2工区)
河川名	川内港(唐浜地区)
工事箇所	薩摩川内市 港 唐浜 地内
図面種類	Q護岸 横断面図(9)
縮尺	S=1:200(A3)
図面番号	全 51 葉 第 40 号

# Q護岸 横断面図(10) S=1:200 (A3)

[Q護岸〔護岸(唐浜西)〕 : B-5-52]



項目	細目	単位	数量
基礎捨石	10~100kg	m <sup>2</sup>	33.93
同本均し		m	7.00
捨石	200kg	m <sup>2</sup>	-
同本均し		m	-
同荒均し		m	-
捨石	500kg	m <sup>2</sup>	26.17
同本均し		m	1.00
同荒均し		m	14.70
裏込捨石 10~100kg	水中	m <sup>2</sup>	-
	陸上	m <sup>2</sup>	-

項目	細目	単位	数量
裏込栗石 5~15cm	水中	m <sup>2</sup>	-
	陸上	m <sup>2</sup>	-
同均し	水中	m	-
	水中潮待	m	-
	陸上潮待	m	-
防砂シート	水中	m	-
	陸上	m	-
シェークブロック 4t型	水中	空m <sup>2</sup>	-
	陸上	空m <sup>2</sup>	-

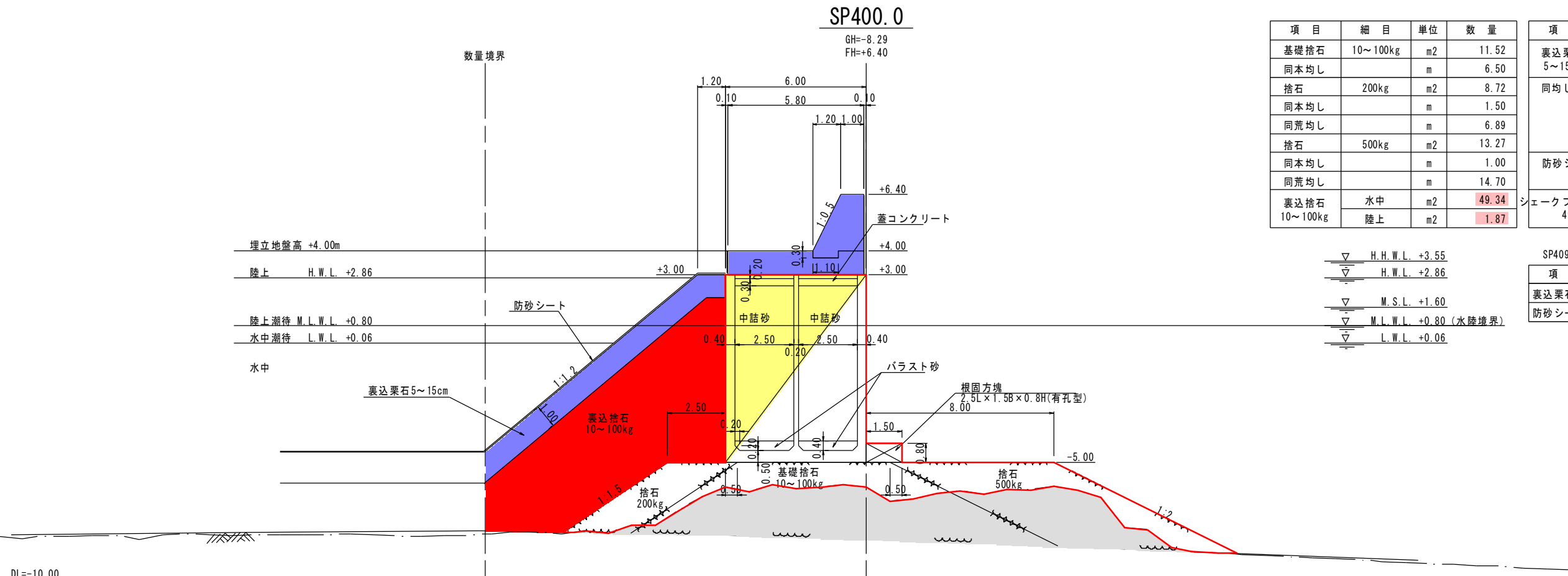
▽	H.H.W.L.	+3.55
▽	H.W.L.	+2.86
▽	M.S.L.	+1.60
▽	M.L.W.L.	+0.80 (水陸境界)
▽	L.W.L.	+0.06

SP411.29(-)

項目	細目	単位	数量
基礎捨石	10~100kg	m <sup>2</sup>	36.75
同本均し		m	6.50
捨石	200kg	m <sup>2</sup>	6.90
同本均し		m	1.50
同荒均し		m	5.65

SP410.29(-)

項目	細目	単位	数量
基礎捨石	10~100kg	m <sup>2</sup>	39.18
捨石	200kg	m <sup>2</sup>	9.00
同荒均し		m	6.91



項目	細目	単位	数量
基礎捨石	10~100kg	m <sup>2</sup>	11.52
同本均し		m	6.50
捨石	200kg	m <sup>2</sup>	8.72
同本均し		m	1.50
同荒均し		m	6.89
捨石	500kg	m <sup>2</sup>	13.27
同本均し		m	1.00
同荒均し		m	14.70
裏込捨石 10~100kg	水中	m <sup>2</sup>	49.34
	陸上	m <sup>2</sup>	1.87

項目	細目	単位	数量
裏込栗石 5~15cm	水中	m <sup>2</sup>	9.37
	陸上	m <sup>2</sup>	3.67
同均し	水中	m	7.19
	水中潮待	m	1.16
	陸上潮待	m	3.22
防砂シート	水中	m	8.35
	陸上	m	5.74
シェークブロック 4t型	水中	空m <sup>2</sup>	-
	陸上	空m <sup>2</sup>	-

▽	H.H.W.L.	+3.55
▽	H.W.L.	+2.86
▽	M.S.L.	+1.60
▽	M.L.W.L.	+0.80 (水陸境界)
▽	L.W.L.	+0.06

SP409.09

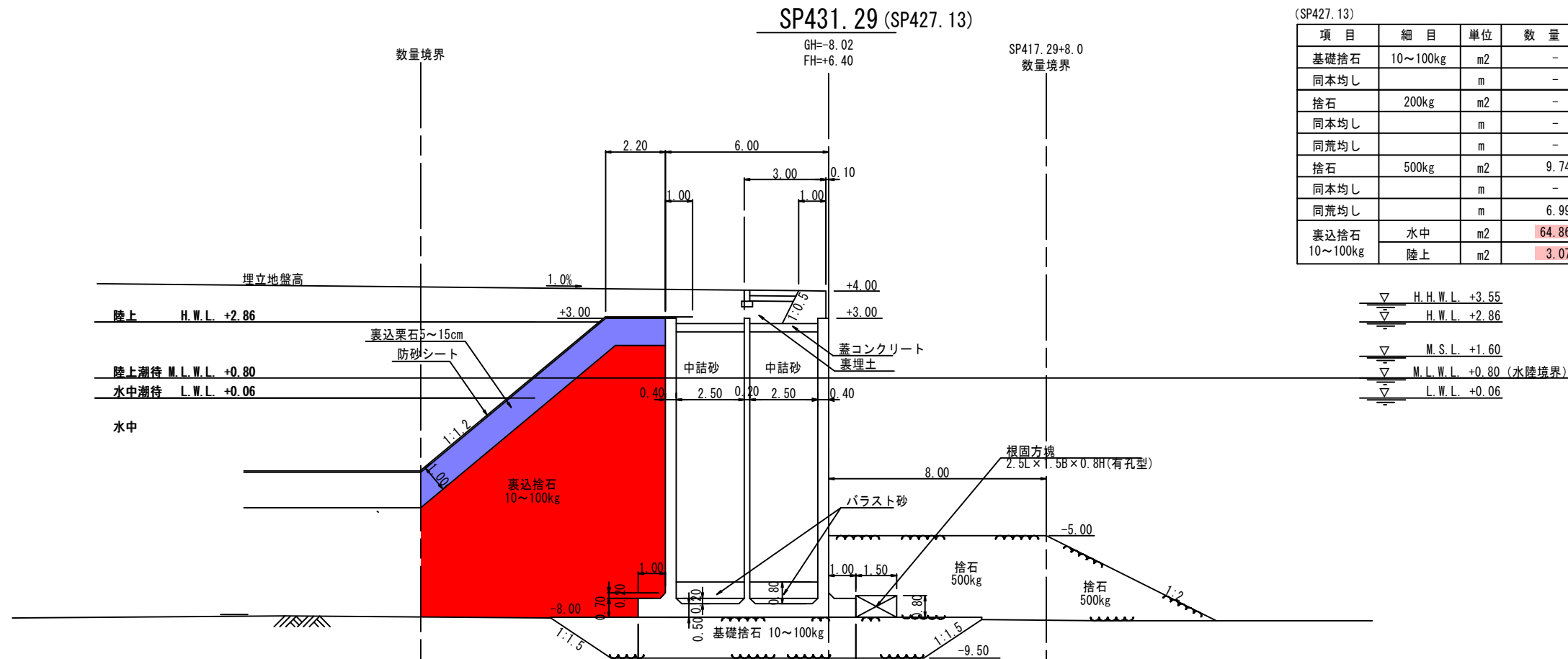
項目	細目	単位	数量	備考
裏込栗石均し	陸上	m	1.20	天端幅
防砂シート	陸上	m	2.30	天端部

## 実施設計図

鹿 児 島 県	
工事名	令和6年度 川内港整備(起債)工事 (R6-2工区)
河川名	川内港(唐浜地区)
工事箇所	薩摩川内市 港 唐浜 地内
図面種類	Q護岸 横断面図(10)
縮尺	S=1:200(A3)
図面番号	全 51 葉 第 41 号

# Q護岸 横断面図(13) S=1:200(A3)

[Q護岸〔護岸(唐浜西)〕: B-5-52]



(SP427.13)

項目	細目	単位	数量
基礎捨石	10~100kg	m <sup>2</sup>	-
同本均し		m	-
捨石	200kg	m <sup>2</sup>	-
同本均し		m	-
同荒均し		m	-
捨石	500kg	m <sup>2</sup>	9.74
同本均し		m	-
同荒均し		m	6.99
裏込捨石 10~100kg	水中	m <sup>2</sup>	64.86
	陸上	m <sup>2</sup>	3.07

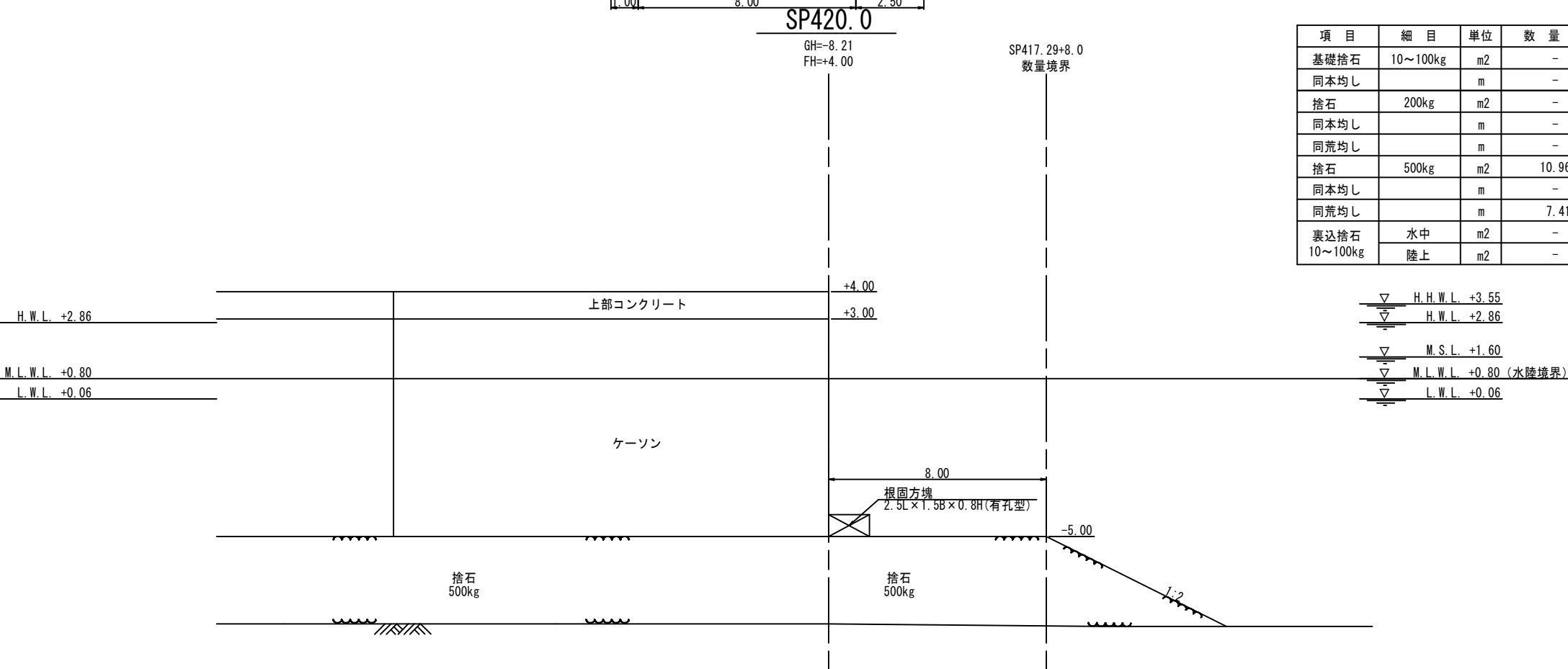
項目	細目	単位	数量
裏込栗石 5~15cm	水中	m <sup>2</sup>	6.43
	陸上	m <sup>2</sup>	4.67
同均し	水中	m	4.26
	水中潮待	m	1.16
	陸上潮待	m	3.22
	陸上	m	2.42
防砂シート	水中	m	5.42
	陸上	m	-
シェークブロック 4t型	水中	空m <sup>2</sup>	-
	陸上	空m <sup>2</sup>	-

▽	H.H.W.L.	+3.55
▽	H.W.L.	+2.86
▽	M.S.L.	+1.60
▽	M.L.W.L.	+0.80 (水陸境界)
▽	L.W.L.	+0.06

SP424.49

項目	細目	単位	数量	備考
裏込栗石均し	陸上	m	2.20	天端幅
防砂シート	陸上	m	3.20	天端部

DL=-10.00



項目	細目	単位	数量
基礎捨石	10~100kg	m <sup>2</sup>	-
同本均し		m	-
捨石	200kg	m <sup>2</sup>	-
同本均し		m	-
同荒均し		m	-
捨石	500kg	m <sup>2</sup>	10.96
同本均し		m	-
同荒均し		m	7.41
裏込捨石 10~100kg	水中	m <sup>2</sup>	-
	陸上	m <sup>2</sup>	-

項目	細目	単位	数量
裏込栗石 5~15cm	水中	m <sup>2</sup>	-
	陸上	m <sup>2</sup>	-
同均し	水中	m	-
	水中潮待	m	-
	陸上潮待	m	-
	陸上	m	-
防砂シート	水中	m	-
	陸上	m	-
シェークブロック 4t型	水中	空m <sup>2</sup>	-
	陸上	空m <sup>2</sup>	-

▽	H.H.W.L.	+3.55
▽	H.W.L.	+2.86
▽	M.S.L.	+1.60
▽	M.L.W.L.	+0.80 (水陸境界)
▽	L.W.L.	+0.06

DL=-10.00

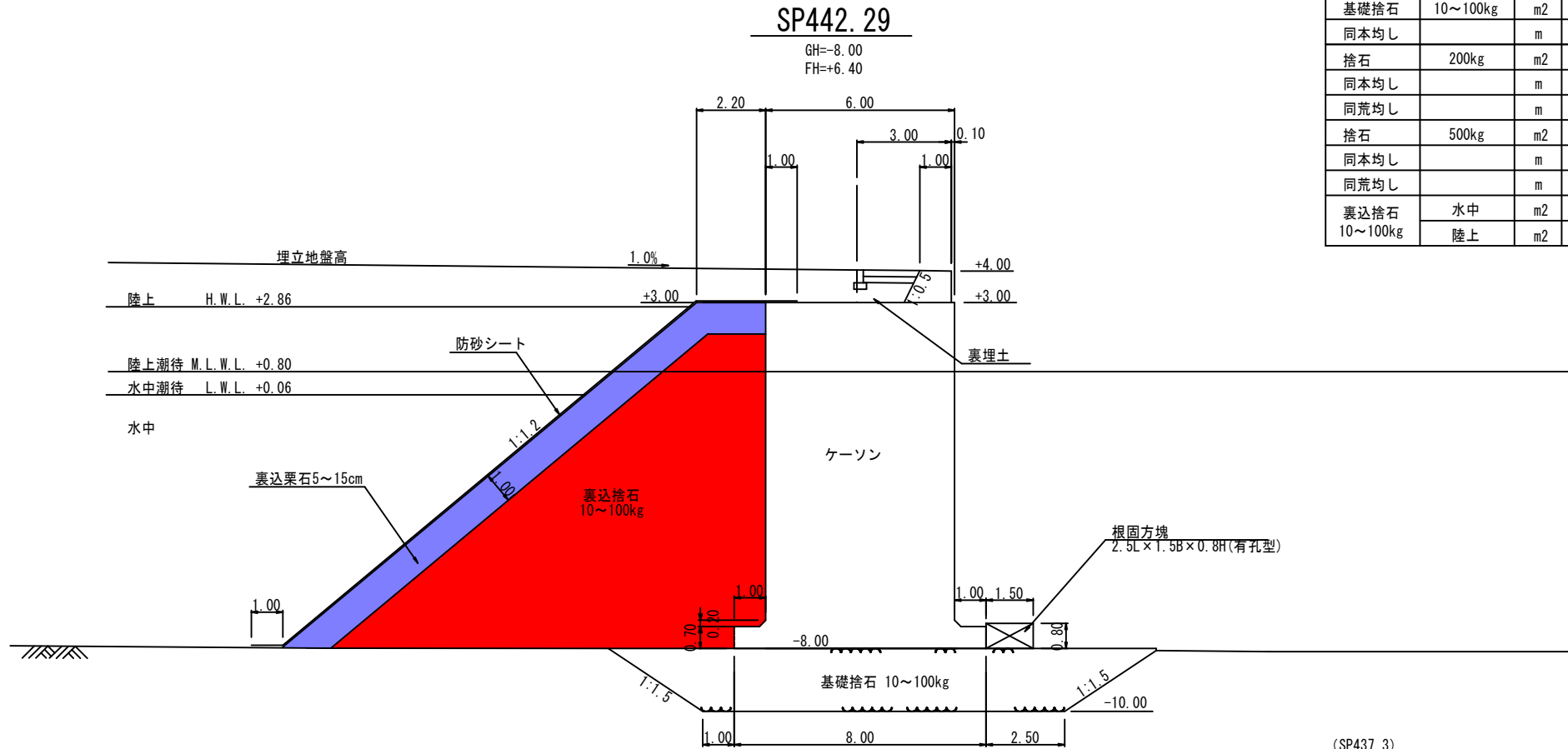
## 実施設計図

鹿 児 島 県	
工事名	令和6年度 川内港整備(起債)工事 (R6-2工区)
河川 路線名	川内港(唐浜地区)
工事箇所	薩摩川内郡 港 唐浜 地内
図面種類	Q護岸 横断面図(13)
縮 尺	S=1:200(A3)
図面番号	全 51 葉 第 42 号

[Q護岸(唐浜西): B-5-52]

# Q護岸 横断面図(14) S=1:200(A3)

[Q護岸〔護岸(唐浜西)〕: B-5-52]

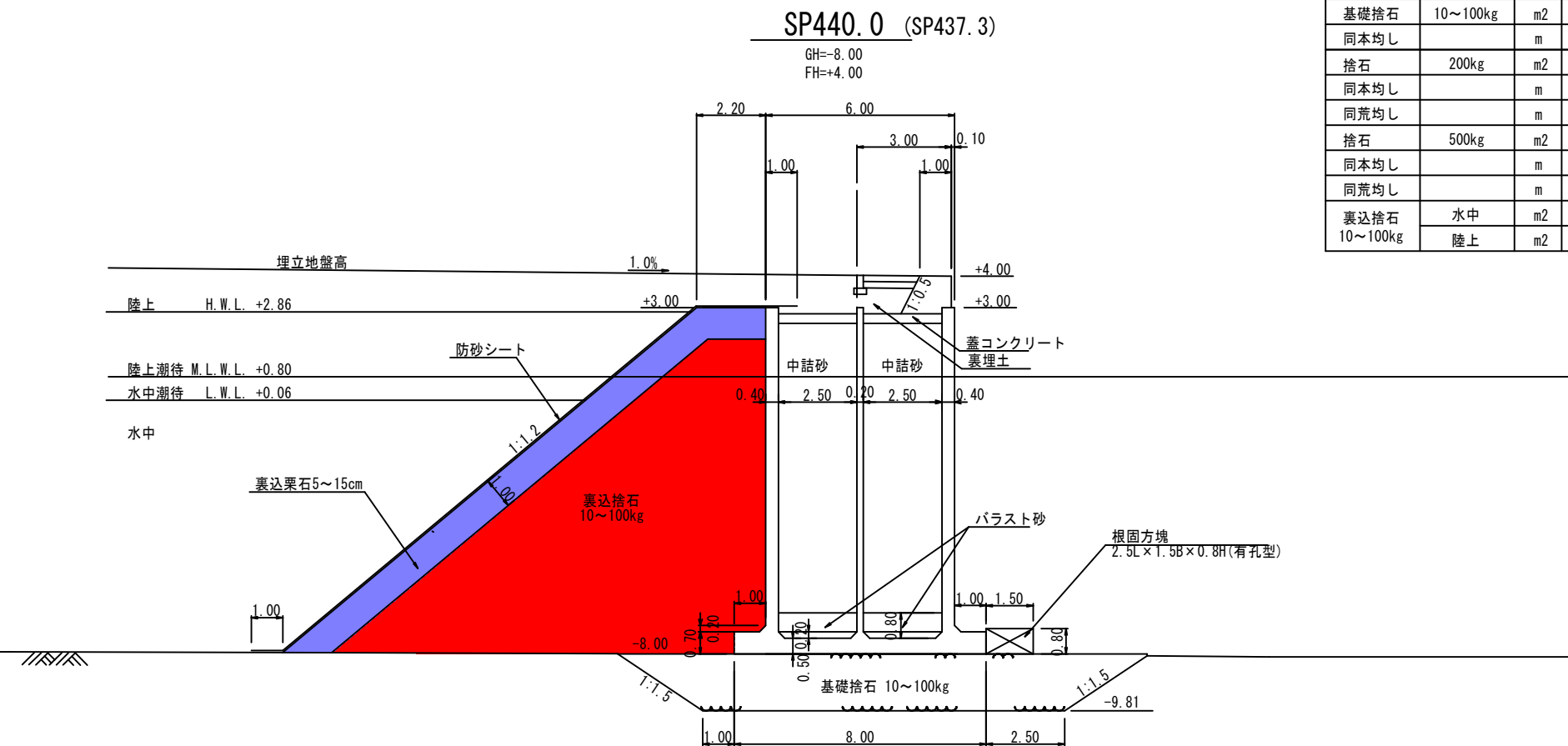


項目	細目	単位	数量
基礎捨石	10~100kg	m <sup>2</sup>	-
同本均し		m	-
捨石	200kg	m <sup>2</sup>	-
同本均し		m	-
同荒均し		m	-
捨石	500kg	m <sup>2</sup>	-
同本均し		m	-
同荒均し		m	-
裏込捨石 10~100kg	水中	m <sup>2</sup>	74.52
	陸上	m <sup>2</sup>	3.07

項目	細目	単位	数量
裏込栗石 5~15cm	水中	m <sup>2</sup>	13.72
	陸上	m <sup>2</sup>	4.67
同均し	水中	m	12.55
	水中潮待	m	1.16
	陸上潮待	m	3.22
	陸上	m	2.42
防砂シート	水中	m	14.71
	陸上	m	6.44
シェークブロック 4t型	水中	空m <sup>2</sup>	-
	陸上	空m <sup>2</sup>	-

▽ H.H.W.L. +3.55  
 ▽ H.W.L. +2.86  
 ▽ M.S.L. +1.60  
 ▽ M.L.W.L. +0.80 (水陸境界)  
 ▽ L.W.L. +0.06

DL=-10.00



項目	細目	単位	数量
基礎捨石	10~100kg	m <sup>2</sup>	-
同本均し		m	-
捨石	200kg	m <sup>2</sup>	-
同本均し		m	-
同荒均し		m	-
捨石	500kg	m <sup>2</sup>	-
同本均し		m	-
同荒均し		m	-
裏込捨石 10~100kg	水中	m <sup>2</sup>	74.41
	陸上	m <sup>2</sup>	3.07

項目	細目	単位	数量
裏込栗石 5~15cm	水中	m <sup>2</sup>	13.69
	陸上	m <sup>2</sup>	4.67
同均し	水中	m	12.53
	水中潮待	m	1.16
	陸上潮待	m	3.22
	陸上	m	2.42
防砂シート	水中	m	14.68
	陸上	m	6.44
シェークブロック 4t型	水中	空m <sup>2</sup>	-
	陸上	空m <sup>2</sup>	-

▽ H.H.W.L. +3.55  
 ▽ H.W.L. +2.86  
 ▽ M.S.L. +1.60  
 ▽ M.L.W.L. +0.80 (水陸境界)  
 ▽ L.W.L. +0.06

DL=-10.00

## 実施設計図

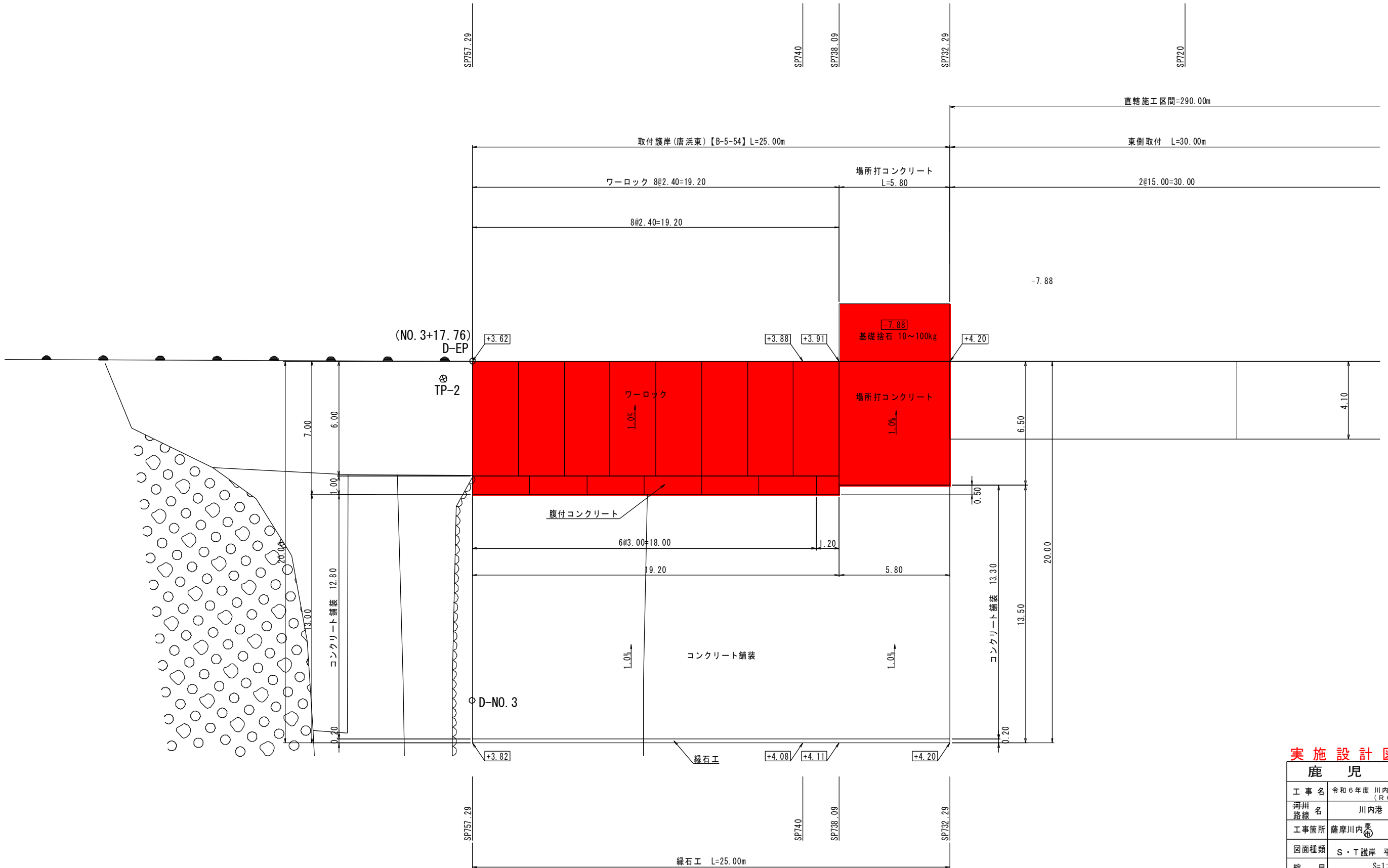
鹿 児 島 県	
工事名	令和6年度 川内港整備(起債)工事 (R6-2工区)
河川名	川内港(唐浜地区)
工事箇所	薩摩川内郡 港 唐浜 地内
図面種類	Q護岸 横断面図(14)
縮尺	S=1:200(A3)
図面番号	全 51 葉 第 43 号

[Q護岸(唐浜西): B-5-52]



# S・T護岸 平面図 S=1:200 (A3)

取付護岸(唐浜東)(施設番号 B-5-54)

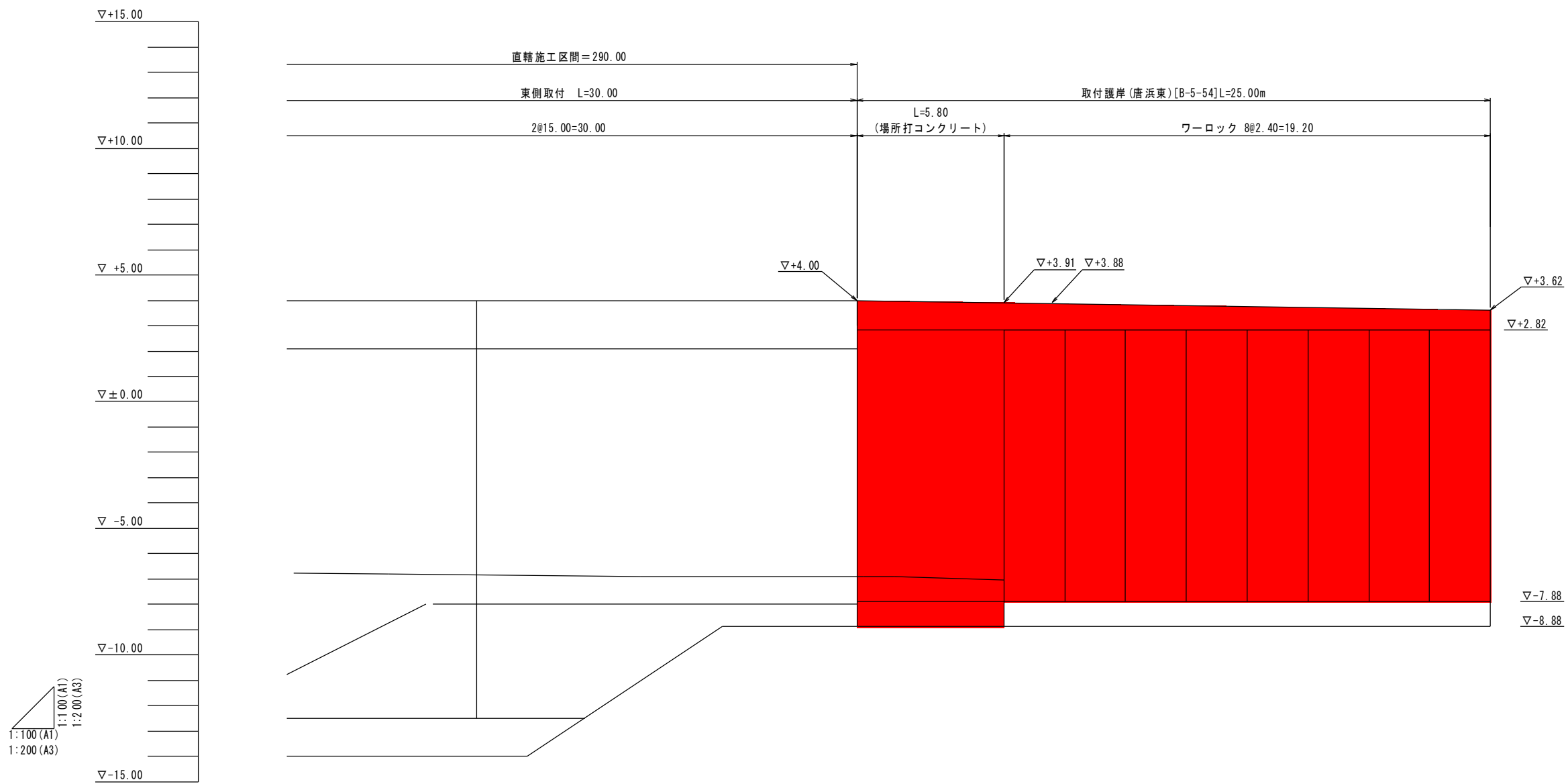


鹿 児 島 県	
工事名	令和6年度 川内港整備(起債)工事 (R6-2工区)
海州名	川内港(唐浜地区)
工事箇所	薩摩川内港 唐浜 地内
図面種類	S・T護岸 平面図
縮尺	S=1:200 (A3)
図面番号	全 51 葉 第 44 号

[取付護岸(唐浜東):B-5-54]

# S・T護岸 縦断面図 S=1:200 (A3)

取付護岸(唐浜東)(施設番号 B-5-54)



1:100 (A1)  
1:100 (A1)  
1:200 (A3)  
1:200 (A3)

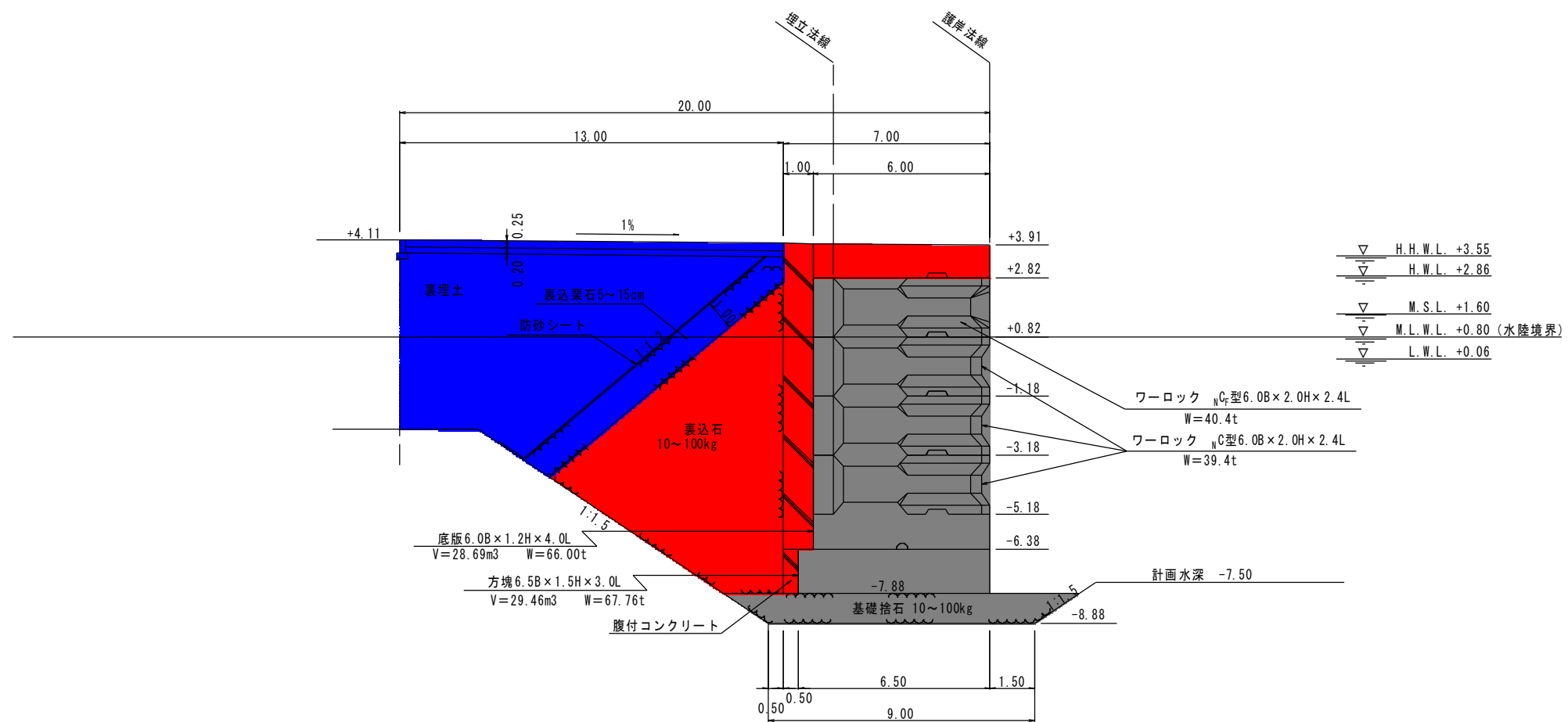
計画天端高		+4.00	+4.00	+3.91	+3.88	+3.62
既設天端高						
地盤高		-6.86	-6.90	-7.03 +2.82	+2.82	+2.82
追加距離		720.00	732.29	738.09	740.00	757.29
区間距離		0.00	12.29	5.80	1.91	17.29
測点		SP720	SP732.29	SP738.09	SP740	SP757.29

## 実施設計図

鹿 児 島 県	
工事名	令和6年度 川内港整備(起債)工事 (R6-2工区)
海州名	川内港(唐浜地区)
工事箇所	薩摩川内港 唐浜 地内
図面種類	S・T護岸 縦断面図
縮尺	S=1:200 (A3)
図面番号	全 51 葉 第 45 号

[取付護岸(唐浜東):B-5-54]

S・T護岸 標準断面図 S=1:200 (A3)  
 取付護岸(唐浜東) (施設番号 B-5-54)



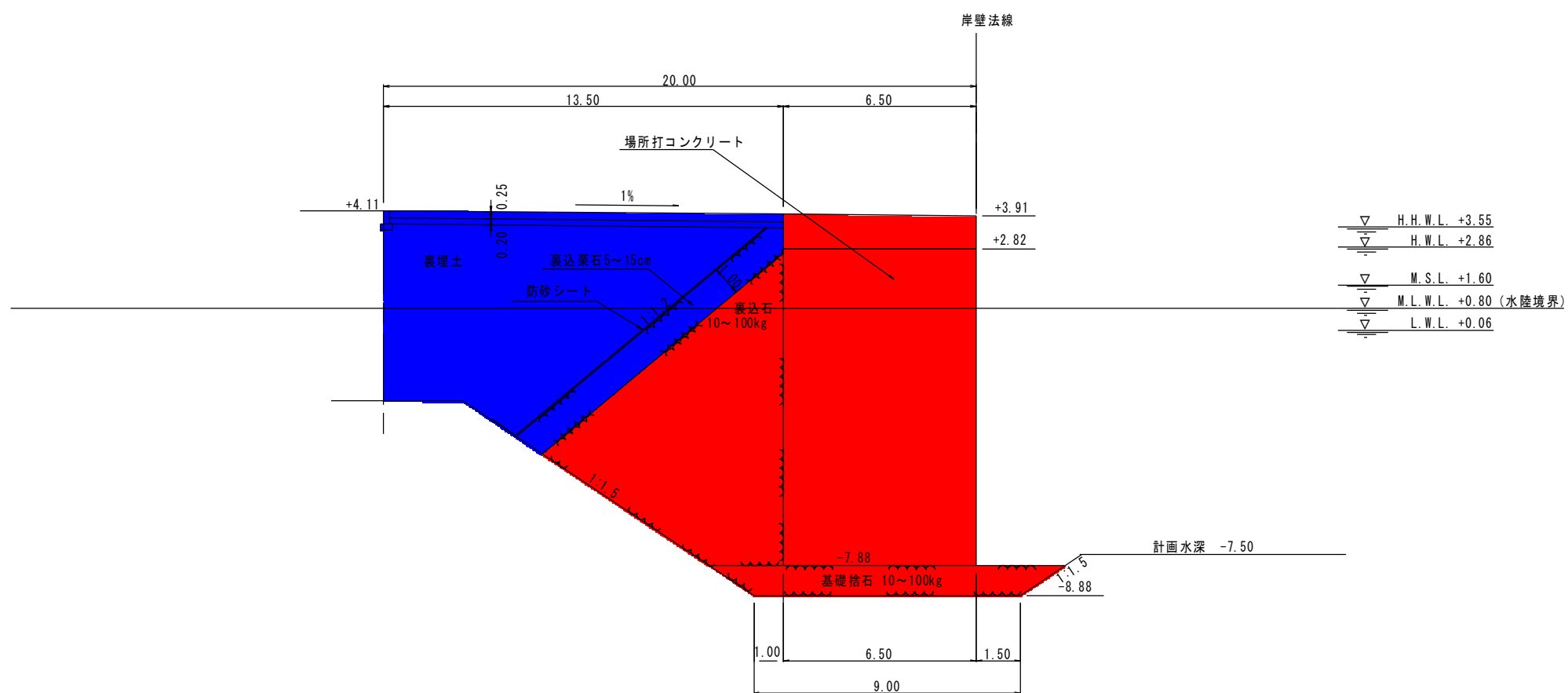
実施設計図

鹿 児 島 県	
工事名	令和6年度 川内港整備(起債)工事 (R6-2工区)
河川名	川内港(唐浜地区)
工事箇所	薩摩川内港 唐浜 地内
図面種類	S・T護岸 標準断面図
縮 尺	S=1:200 (A3)
図面番号	全 51 葉 第 46 号

[取付護岸(唐浜東)・B-5-54]

S・T護岸 場所打コンクリート標準断面図 S=1:200 (A3)

取付護岸(唐浜東)(施設番号 B-5-54)



実施設計図

鹿 児 島 県	
工事名	令和6年度 川内港整備(起債)工事 (R6-2工区)
河川名	川内港(唐浜地区)
工事箇所	薩摩川内 港 唐浜 地内
図面種類	S・T護岸 場所打コンクリート標準断面図
縮尺	S=1:200(A3)
図面番号	全 51 葉 第 47 号

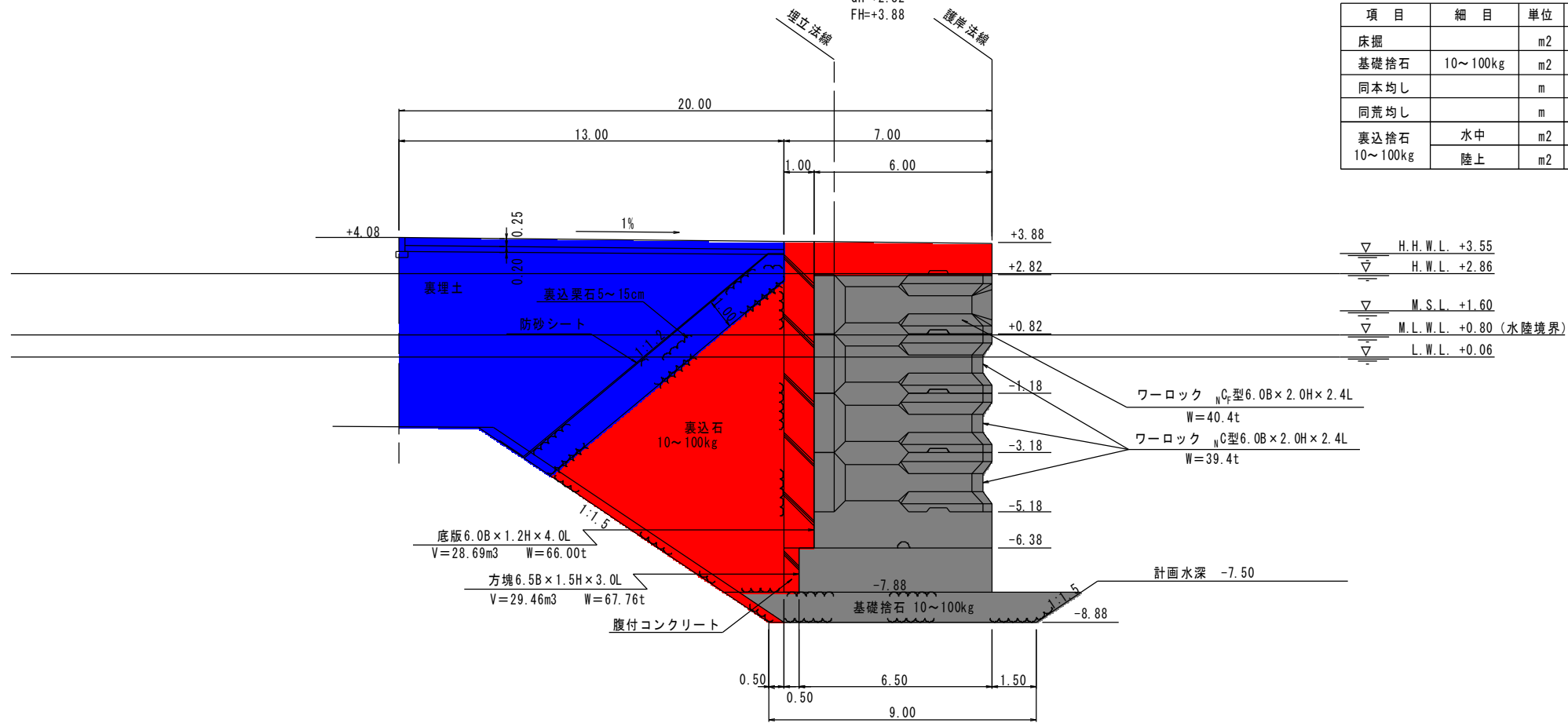
[取付護岸(唐浜東):B-5-54]

# S・T護岸 横断面図 S=1:200 (A3)

取付護岸(唐浜東)(施設番号 B-5-54)

SP740

GH=+2.82  
FH=+3.88

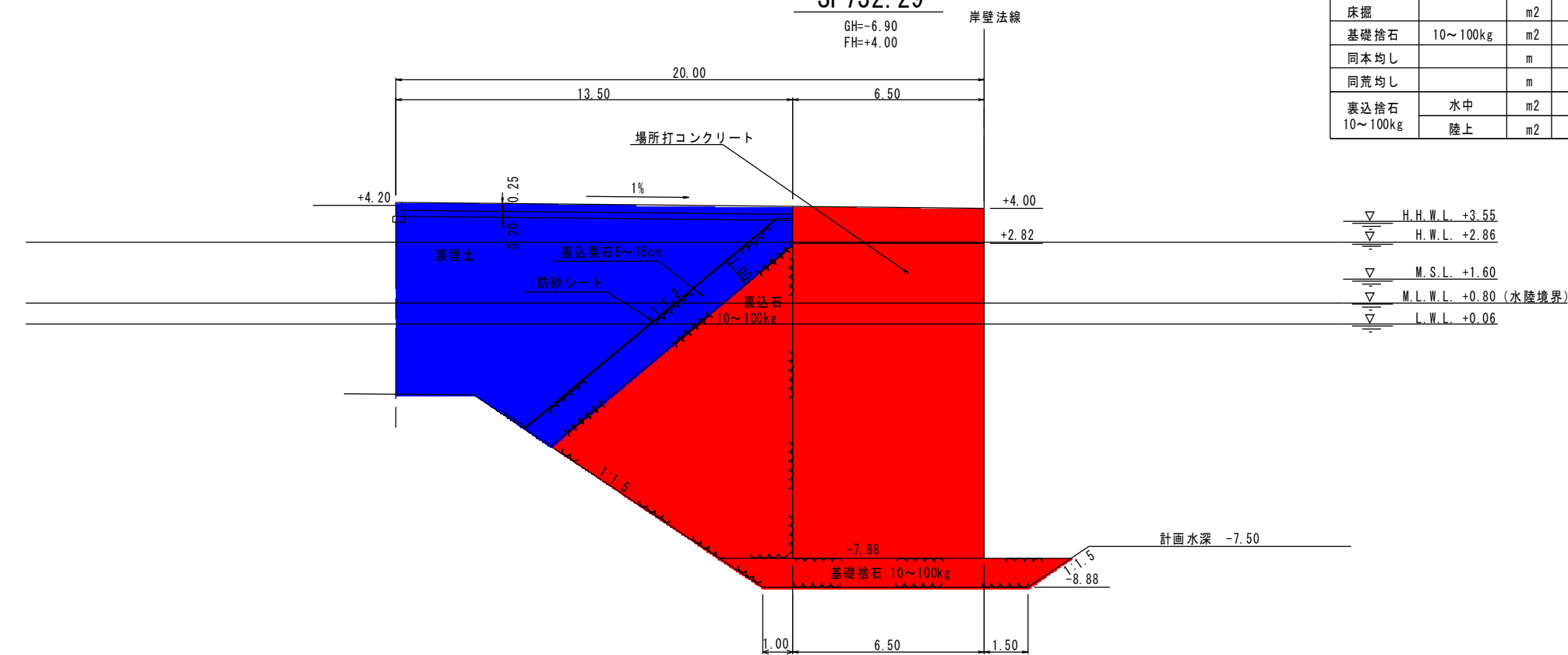


項目	細目	単位	数量
床掘		m2	4.03
基礎捨石	10~100kg	m2	1.25
同本均し		m	1.00
同荒均し		m	1.50
裏込捨石	水中	m2	43.49
	陸上	m2	2.04

項目	細目	単位	数量
裏込栗石	水中	m2	6.98
	陸上	m2	3.79
同均し	水中	m	5.35
	水中潮待	m	1.16
	陸上潮待	m	3.22
	陸上	m	1.54
防砂シート	水中	m	7.50
	陸上	m	4.76
裏埋土	水中	m2	24.40
	陸上	m2	30.05

SP732.29

GH=-6.90  
FH=+4.00



項目	細目	単位	数量
床掘		m2	46.31
基礎捨石	10~100kg	m2	10.50
同本均し		m	7.50
同荒均し		m	4.50
裏込捨石	水中	m2	46.12
	陸上	m2	2.31

項目	細目	単位	数量
裏込栗石	水中	m2	7.16
	陸上	m2	3.97
同均し	水中	m	5.56
	水中潮待	m	1.16
	陸上潮待	m	3.22
	陸上	m	1.72
防砂シート	水中	m	7.71
	陸上	m	4.94
裏埋土	水中	m2	25.92
	陸上	m2	32.58

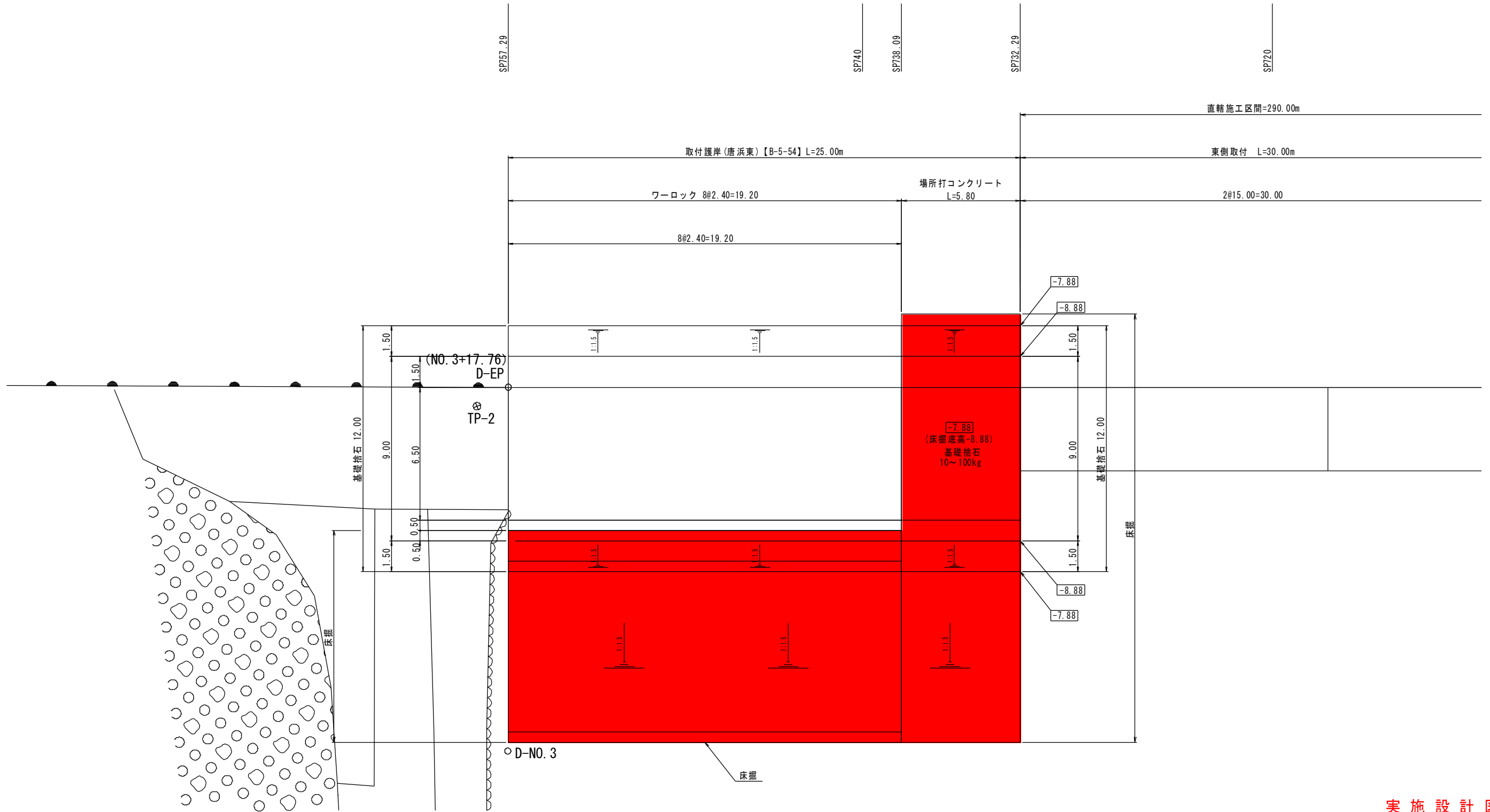
## 実施設計図

鹿 児 島 県	
工事名	令和6年度 川内港整備(起債)工事 (R6-2工区)
海州名	川内港(唐浜地区)
工事箇所	薩摩川内港 唐浜 地内
図面種類	S・T護岸 横断面図
縮尺	S=1:200(A3)
図面番号	全 51 葉 第 48 号

[取付護岸(唐浜東):B-5-54]

# S・T護岸 基礎工平面図 S=1:200 (A3)

取付護岸(唐浜東)(施設番号 B-5-54)



## 実施設計図

鹿 児 島 県	
工事名	令和6年度 川内港整備(起横)工事 (R6-2工区)
河川名	川内港(唐浜地区)
工事箇所	薩摩川内 港 唐浜 地内
図面種類	S・T護岸 基礎工平面図
縮尺	S=1:200(A3)
図面番号	全 51 葉 第 49 号

[取付護岸(唐浜東):B-5-54]

仮設位置図 (参考)

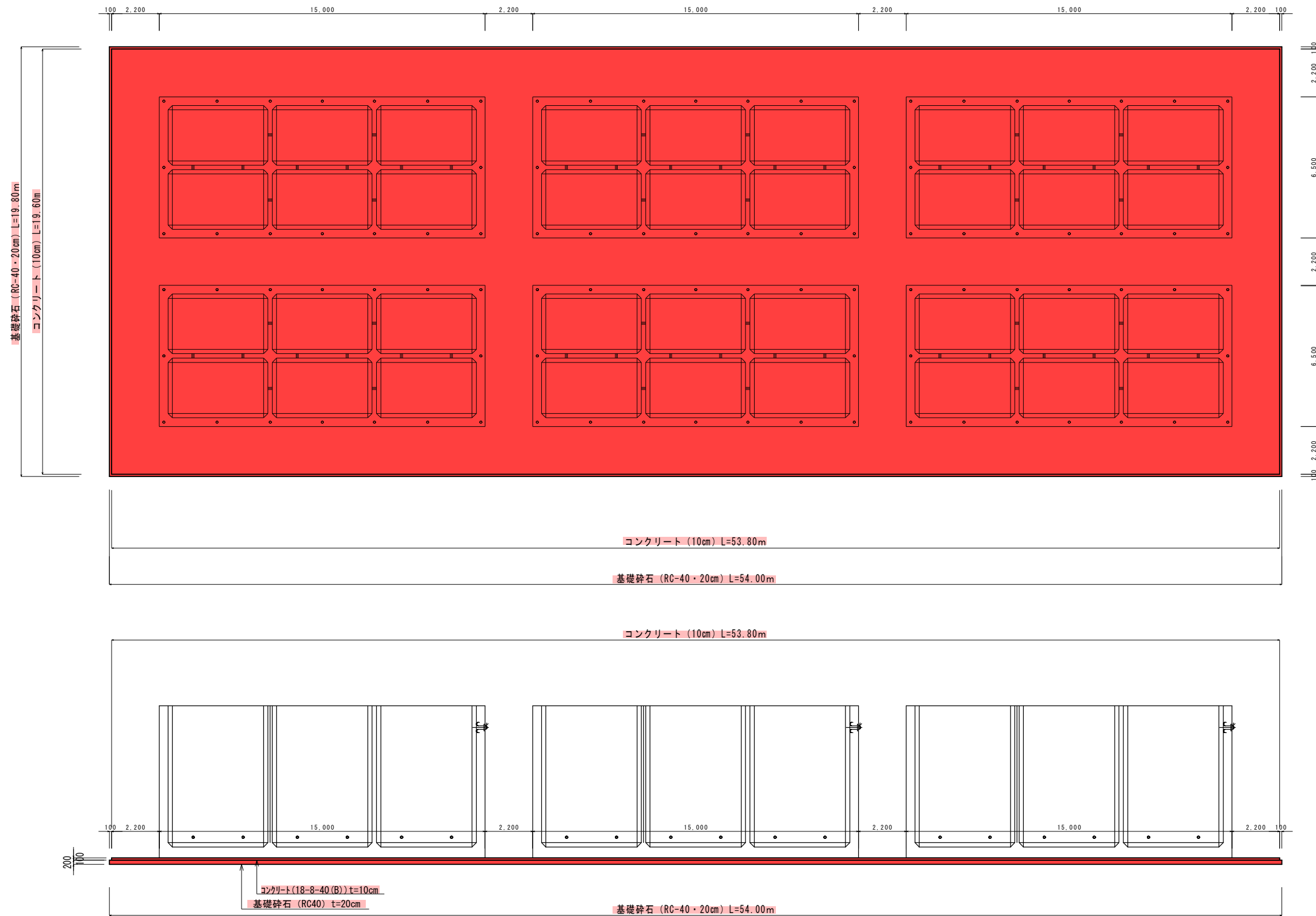


**実施設計図**

鹿 児 島 県	
工事名	令和6年度 川内港整備 (起債) 工事 (R6-2工区)
河州名	川内港 (唐浜地区)
路線	薩摩川内郡 唐浜地区内
工事箇所	川内港 (唐浜地区)
図面種類	仮設位置図 (参考)
縮 尺	S=1:2000 (A3)
図面番号	全 51 葉 第 50 号

# 仮設函台工 (参考)

S=1/100 u:mm



函台工 (仮設) 数量計算

工種	計算式	数量
基礎碎石 (t=20cm) [再生碎石RC-40]	$54.00\text{m(L)} \times 19.80\text{m(W)} = 1,069.20\text{m}^2$	1,069.20m <sup>2</sup>
コンクリート (t=10cm) [高炉(B)18-8-40]	$(53.80\text{m(L)} \times 19.60\text{m(W)}) \times 0.1\text{m(厚)} = 105.45\text{m}^3$	105.45m <sup>3</sup>
型枠 (t=10cm) [鋼製]	$(53.80\text{m(L)} + 19.60\text{m(W)}) \times 2 \times 0.1\text{m(厚)} = 14.68\text{m}^2$	14.68m <sup>2</sup>

## 実施設計図

鹿児島県	
工事名	令和6年度 川内港整備 (起債) 工事 (R6-2工区)
河川名	川内港 (唐浜地区)
工事箇所	薩摩川内 郡 港 (市) 村 唐浜 地内
図面種類	仮設函台工 (参考)
縮尺	図示
図面番号	全 51 葉 第 51 号