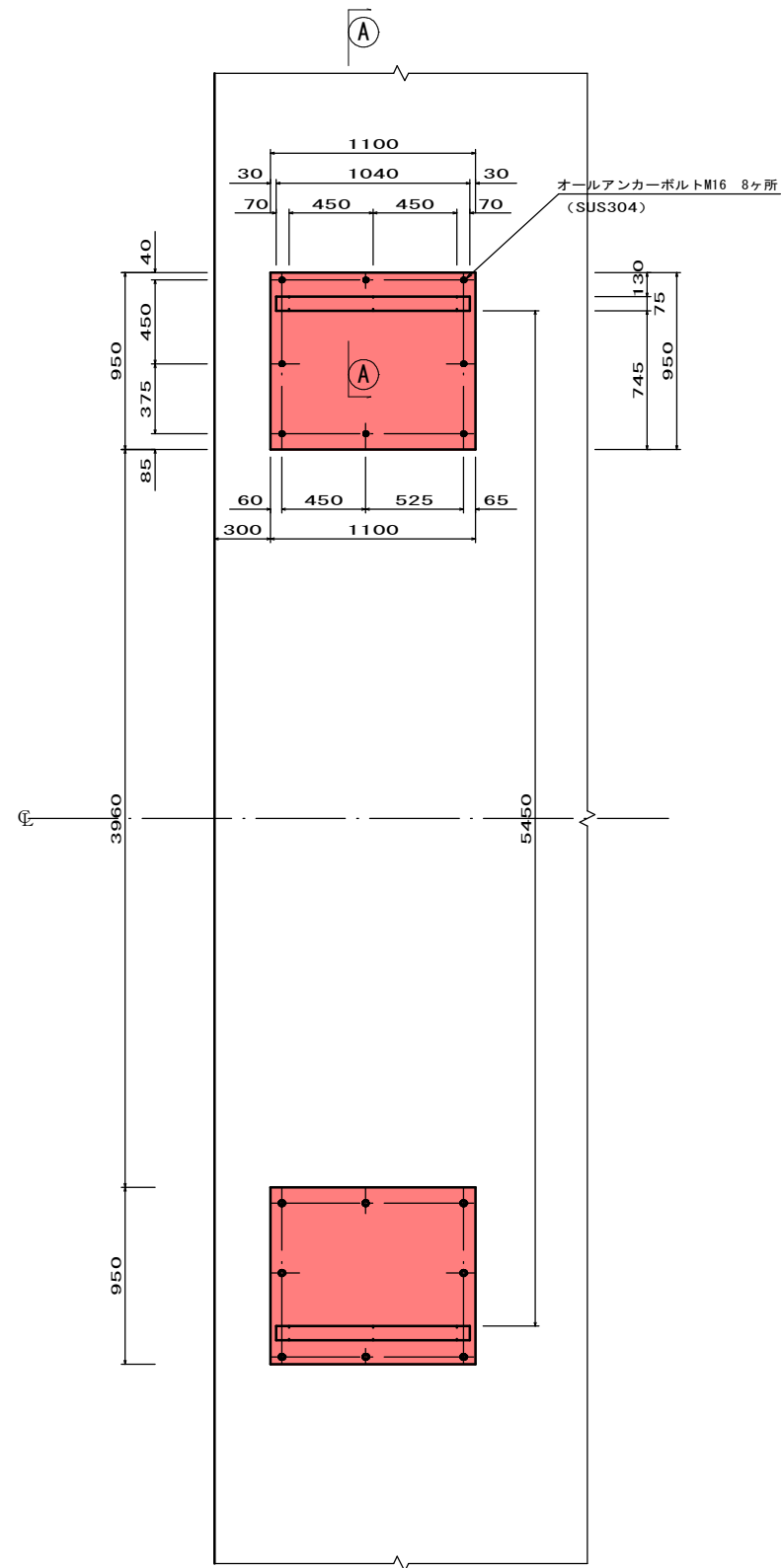


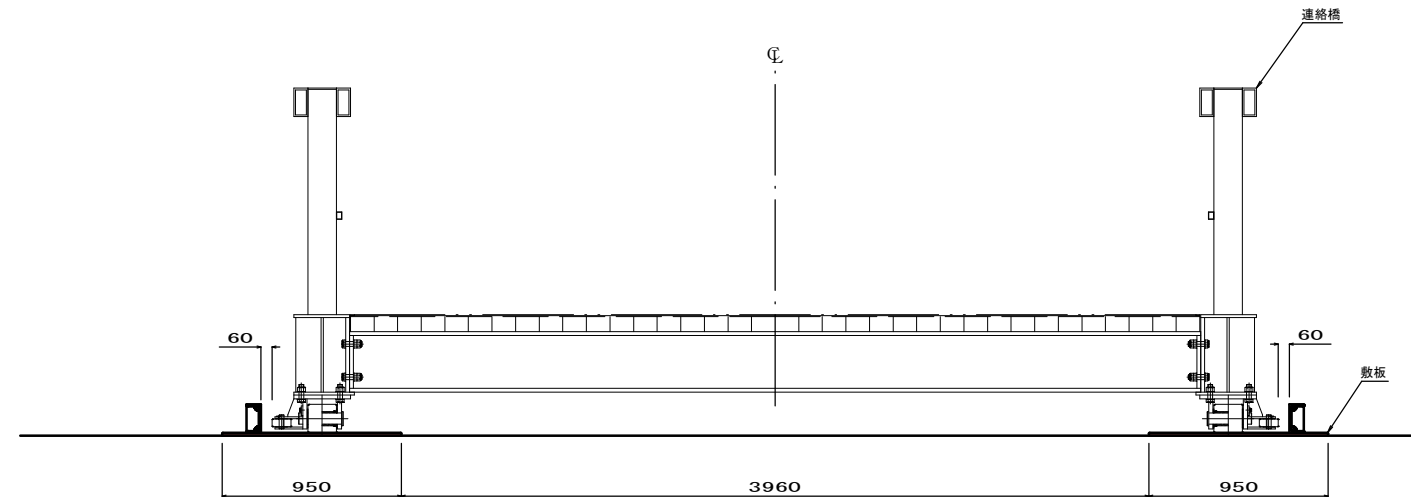
付属品詳細図④

敷板取付詳細図 S=1/20  
(SUS304)

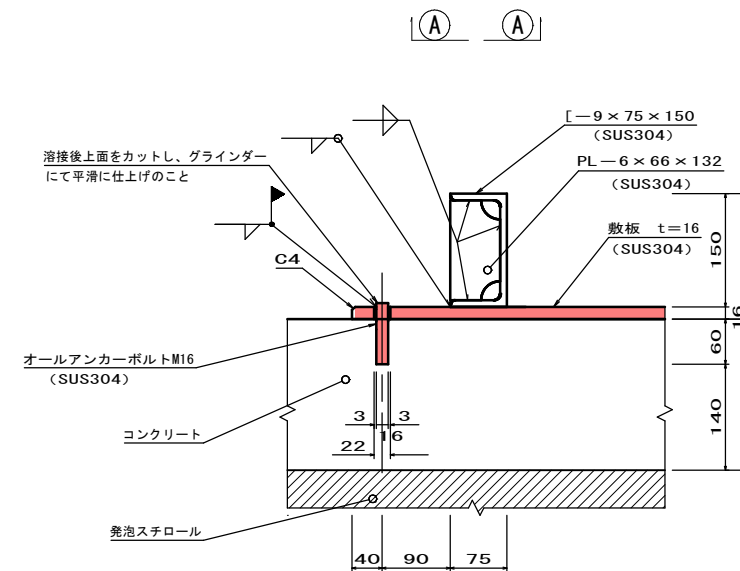
平面図



側面図



断面図 S=1/5

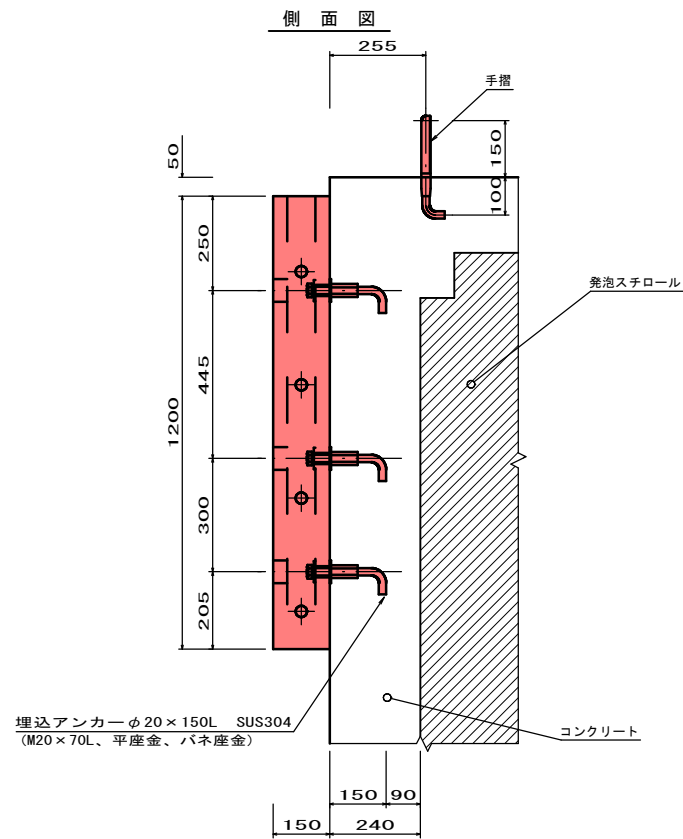


実施設計図

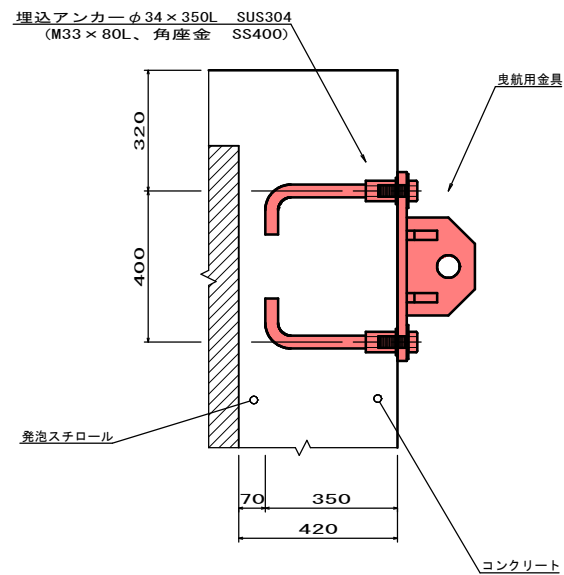
| 鹿児島県 |                      |
|------|----------------------|
| 工事名  | 指江港港整備交付金工事 (R6-1工区) |
| 港湾名  | 指江港 浮橋橋              |
| 工事箇所 | 出水郡 長島町 指江地内         |
| 図面種類 | 付属品詳細図④              |
| 縮尺   | 図示                   |
| 図面番号 | 全 29 葉 第 16 号        |
| 精査   | 設計 製図 謄写             |

付属品詳細図⑤

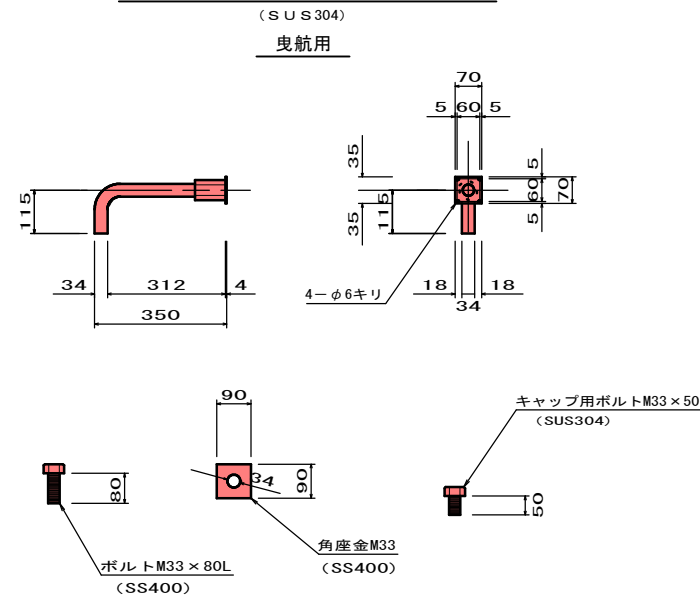
ゴム製梯子取付詳細図 S=1/10



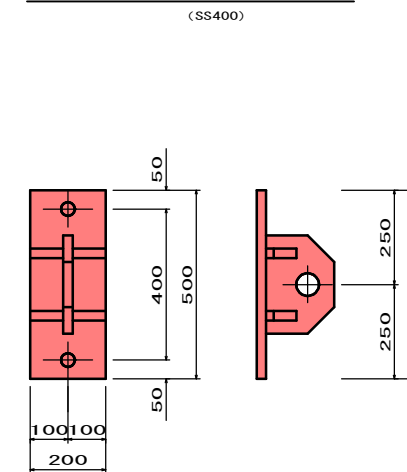
曳船用埋込アンカー取付図 S=1/10



埋込アンカーφ34詳細図 S=1/10



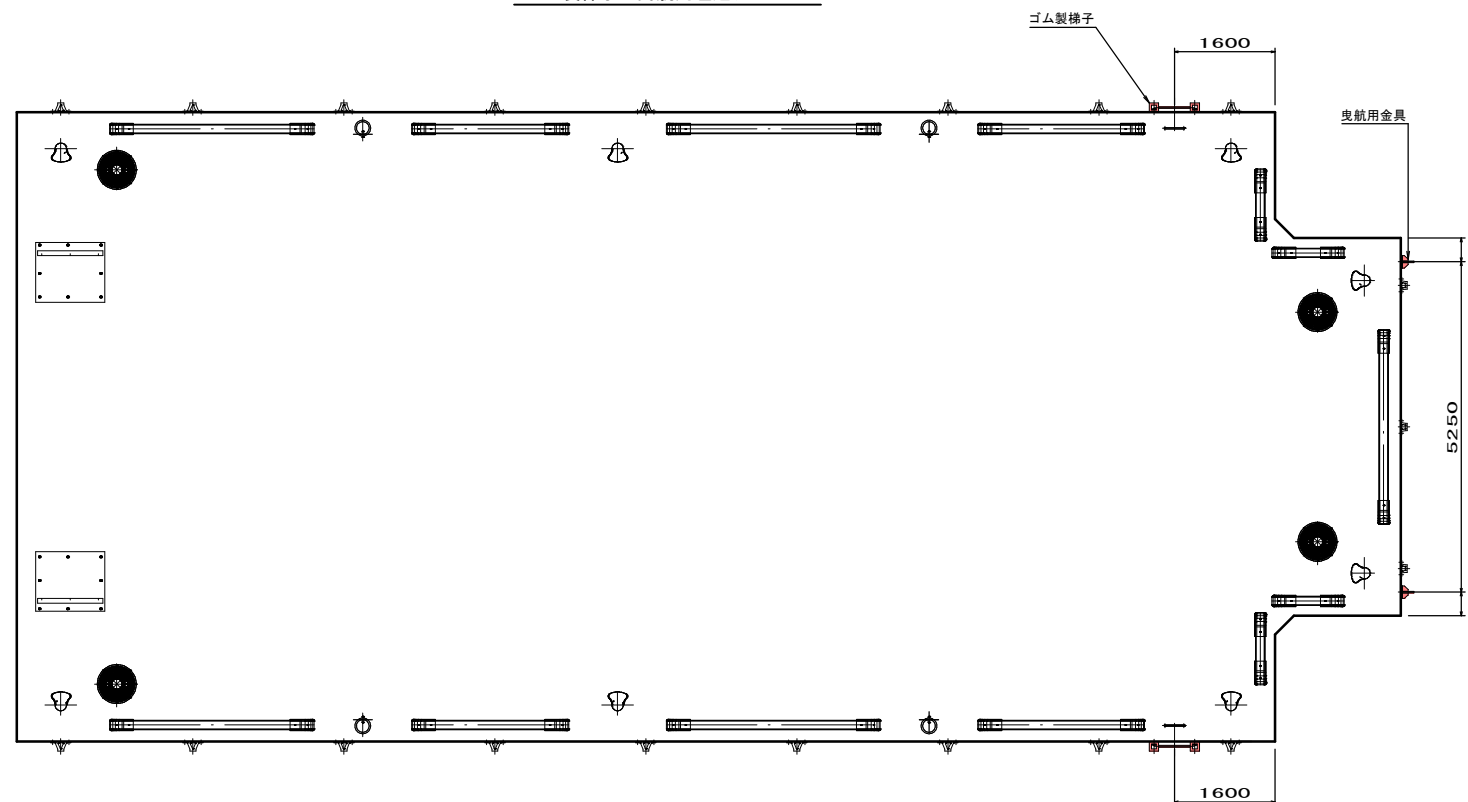
曳船用取付金具 S=1/10



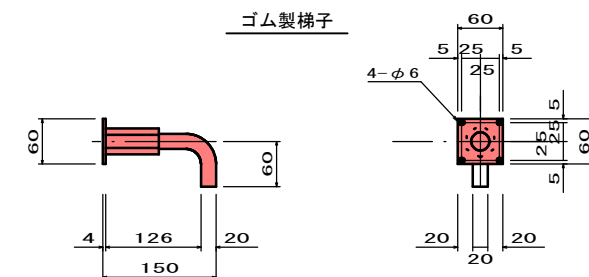
※ 取付金具は仮設材にて数量には計上しない。

付属品配置図 S=1/60

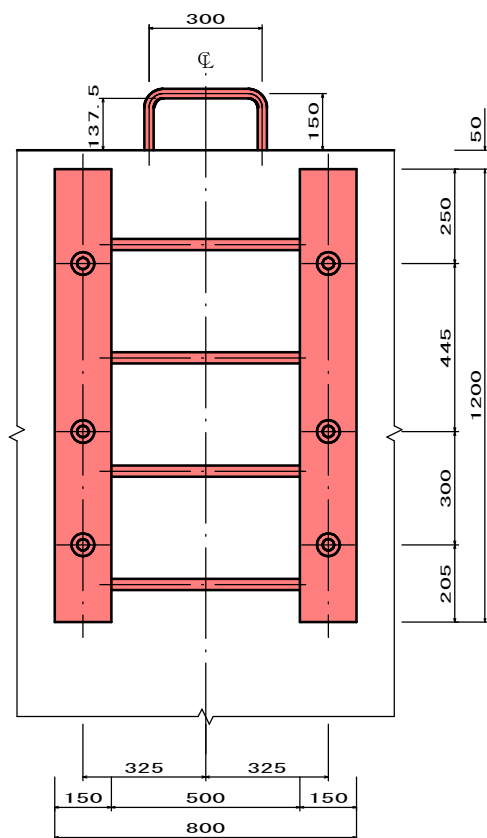
ゴム製梯子・曳船用埋込アンカー



埋込アンカーφ20詳細図 S=1/5



正面図



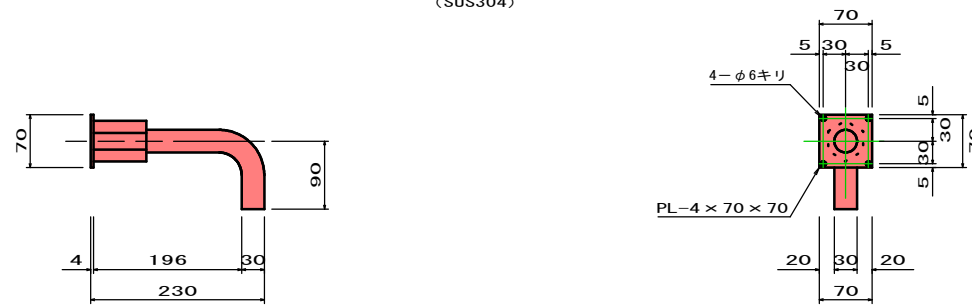
実施設計図

| 鹿児島県 |               |    |    |
|------|---------------|----|----|
| 工事名  | 令和            | 年度 | 工事 |
| 港湾名  | 指江港 浮橋橋       |    |    |
| 工事箇所 | 出水郡 長島町 指江地内  |    |    |
| 図面種類 | 付属品詳細図⑤       |    |    |
| 縮尺   | 図示            |    |    |
| 図面番号 | 全 29 葉 第 17 号 |    |    |
| 精査   | 設計            | 製図 | 謄写 |

付属品詳細図⑥

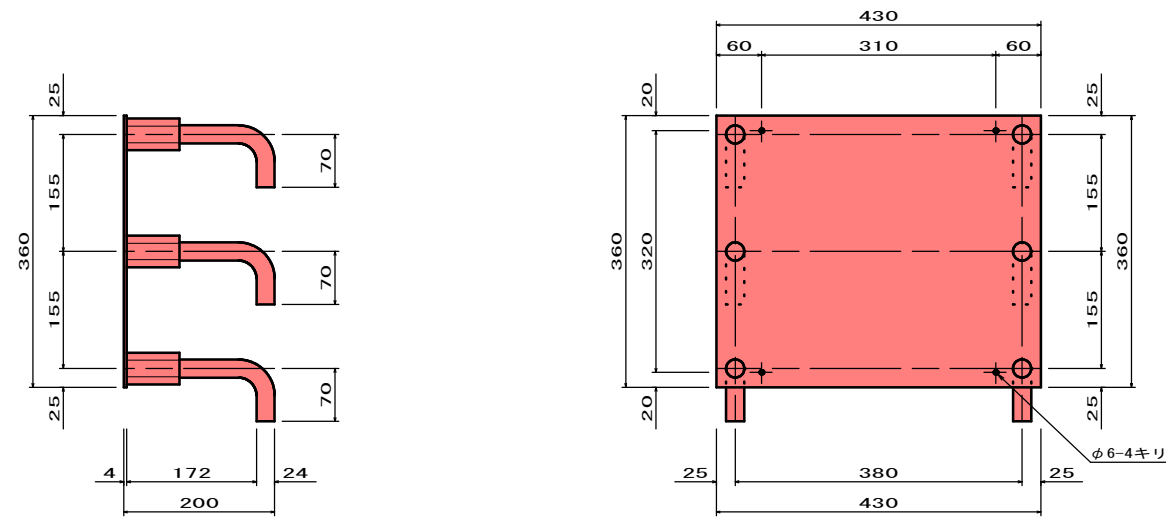
埋込アンカーφ30詳細図 S=1/5

係留金物・防舷金物用  
(SUS304)

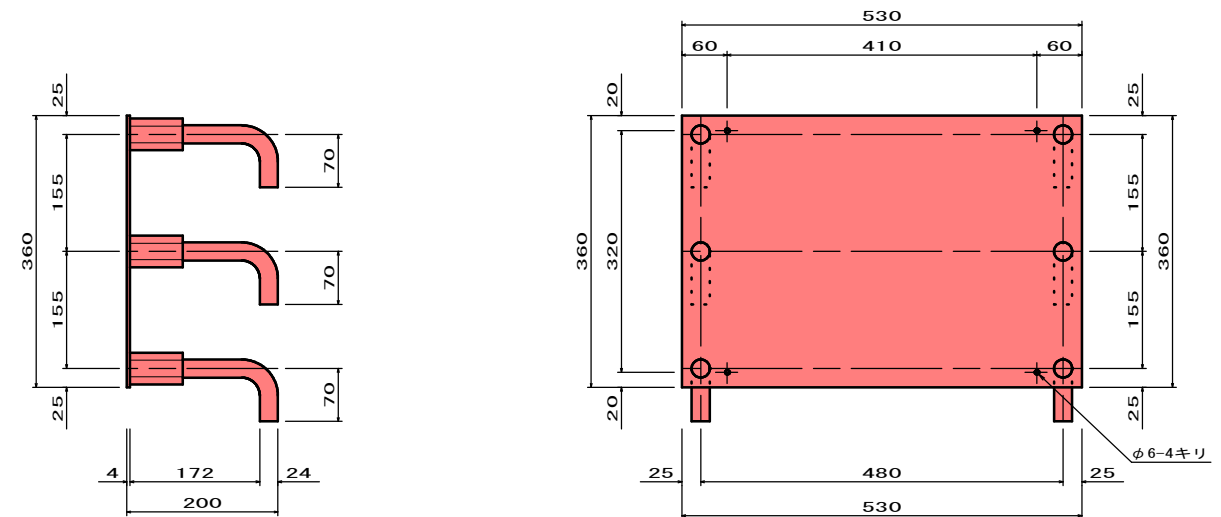


アンカープレートφ24詳細図 S=1/5  
(SUS304)

係留緩衝ローラーN20型用



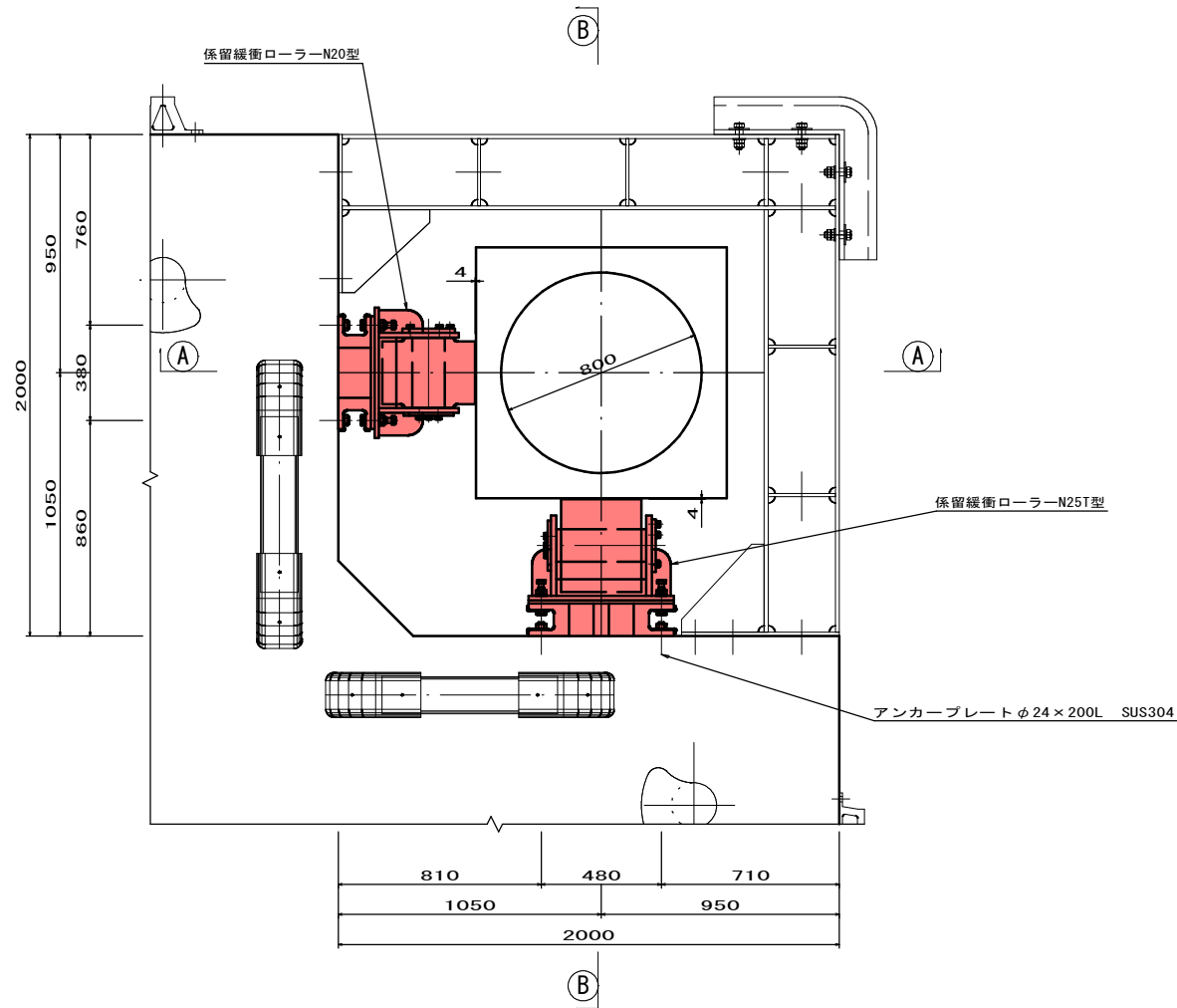
係留緩衝ローラーN25T型用



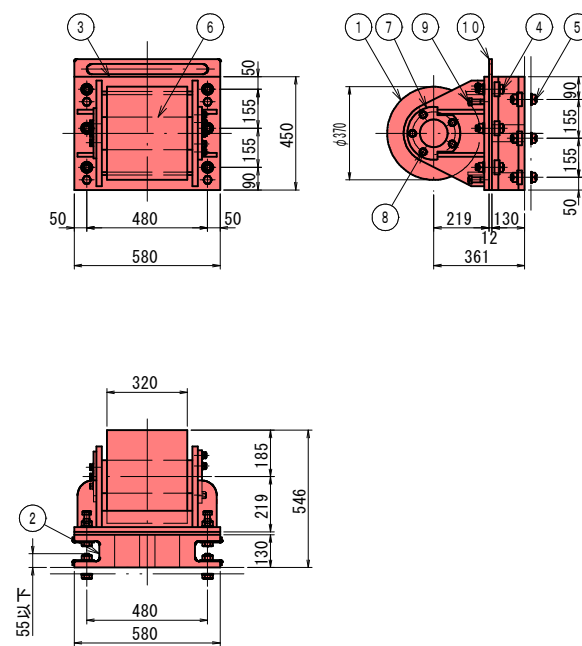
実施設計図

| 鹿 児 島 県 |                     |
|---------|---------------------|
| 工 事 名   | 指江港整備交付金工事 (R6-1工区) |
| 港 湾 名   | 指江港 浮橋橋             |
| 工事箇所    | 出水郡 長島町 指江地内        |
| 図面種類    | 付属品詳細図⑥             |
| 縮 尺     | S = 1 : 5           |
| 図面番号    | 全 29 葉 第 18 号       |
| 精査      | 設計 製図 謄写            |

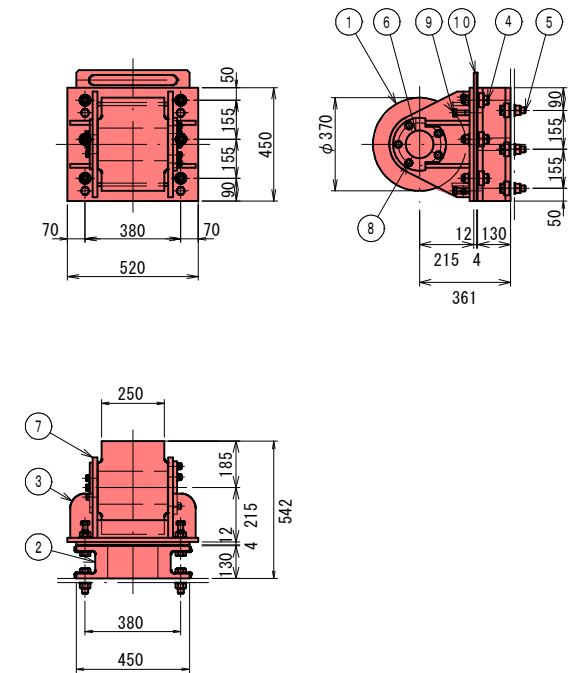
平面図



N25T型



N20型



| 番号 | 名称               | 材質             | 数量  |    | 備考                |
|----|------------------|----------------|-----|----|-------------------|
|    |                  |                | 1個分 | 総分 |                   |
| 1  | ローラー             | クロムニッケル SUS304 | 1   |    | 色調：黒              |
| 2  | 緩衝材              | ゴム SS400       | 1   |    |                   |
| 3  | ローラー受台           | SUS304         | 1   |    |                   |
| 4  | M24ボルト (受台取付用)   | SUS304         | 6   |    | ナット、スワッシャー、ワッシャー付 |
| 5  | M24ボルト (緩衝材取付用)  | SUS304         | 6   |    | ナット、スワッシャー、ワッシャー付 |
| 6  | シャフト             | SUS304         | 1   |    |                   |
| 7  | シャフト固定用ライナー      | SUS304         | 2   |    |                   |
| 8  | M16ボルト (ライナー固定用) | SUS304         | 9   |    | スプリングワッシャー付       |
| 9  | M20ボルト (調整用)     | SUS304         | 4   |    | 調整用、ボルトは取り外すこと    |
| 10 | 与圧ライナー           | SUS304         | 1   |    | t=12mm            |

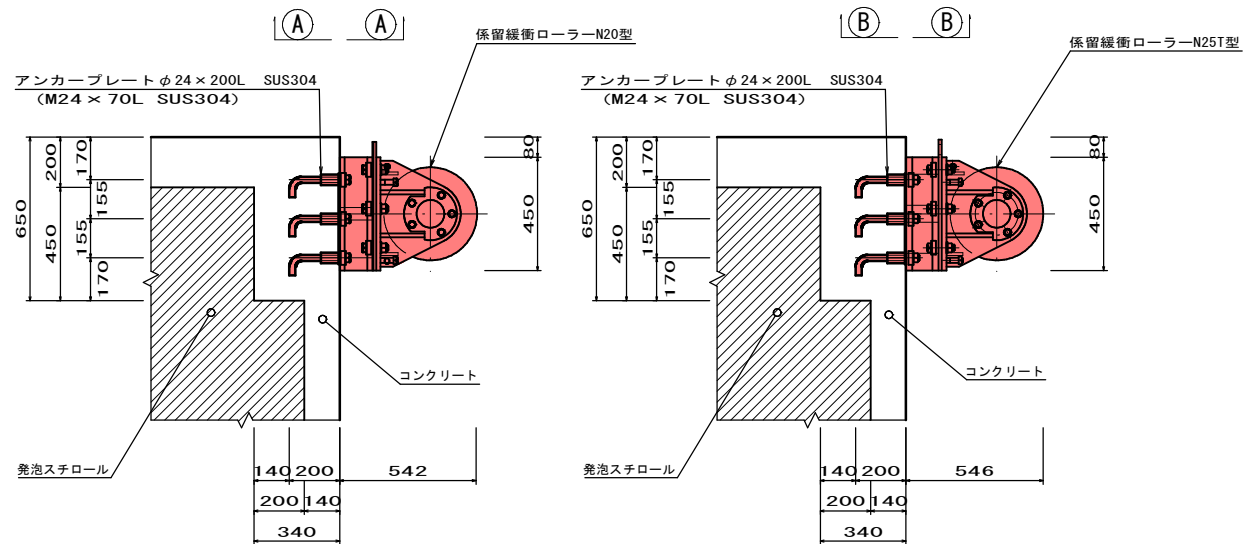
N25T型係留緩衝ローラー装置質量：約290kg/1セット

- 仕様
- N25T型係留緩衝ローラー装置をセット後、高さ調整を行ない、与圧ライナーを差し込んだ後、ボルト締めを行います。(調整用ボルトは、取り外してください。)
  - 係留ローラー取付後、ボルト、ナット、ワッシャーの点検 (2~3点) をお願いします。

| 番号 | 名称               | 材質             | 数量  |    | 備考                |
|----|------------------|----------------|-----|----|-------------------|
|    |                  |                | 1個分 | 総分 |                   |
| 1  | ローラー             | クロムニッケル SUS304 | 1   |    | 色調：黒              |
| 2  | 緩衝材              | ゴム SS400       | 1   |    |                   |
| 3  | ローラー受台           | SUS304         | 1   |    |                   |
| 4  | M24ボルト (受台取付用)   | SUS304         | 6   |    | ナット、スワッシャー、ワッシャー付 |
| 5  | M24ボルト (緩衝材取付用)  | SUS304         | 6   |    | ナット、スワッシャー、ワッシャー付 |
| 6  | シャフト             | SUS304         | 1   |    |                   |
| 7  | シャフト固定用ライナー      | SUS304         | 1   |    |                   |
| 8  | M16ボルト (ライナー固定用) | SUS304         | 9   |    | スプリングワッシャー付       |
| 9  | M20ボルト (調整用)     | SUS304         | 4   |    | 調整用、ボルトは取り外すこと    |
| 10 | 調整用ライナー          | SUS304         | 1   |    | t=12mm, 4mm       |

N20型係留緩衝ローラー装置質量：約220kg/1セット

- 仕様
- N20型係留緩衝ローラー装置をセット後、高さ調整を行ない、調整用ライナーを差し込んだ後、ボルト締めを行います。(調整用ボルトは、取り外してください。)
  - 係留ローラー取付後、ボルト、ナット、ワッシャーの点検 (2~3点) をお願いします。



実施設計図

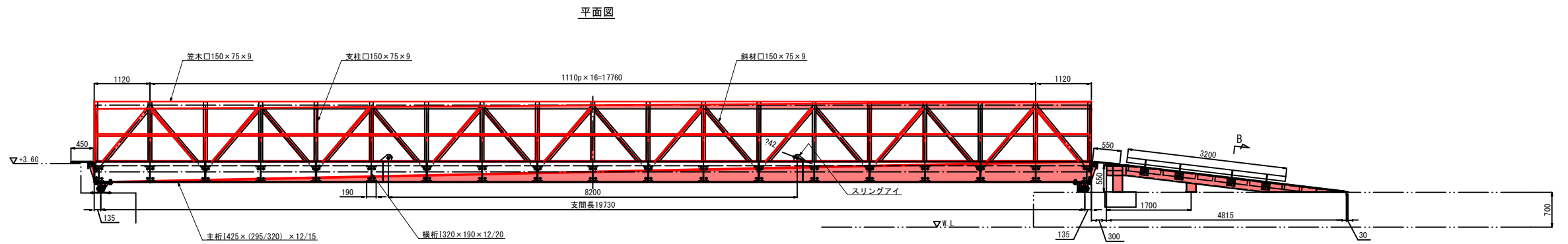
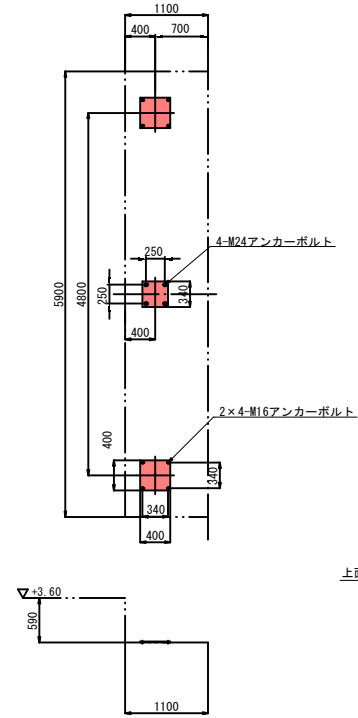
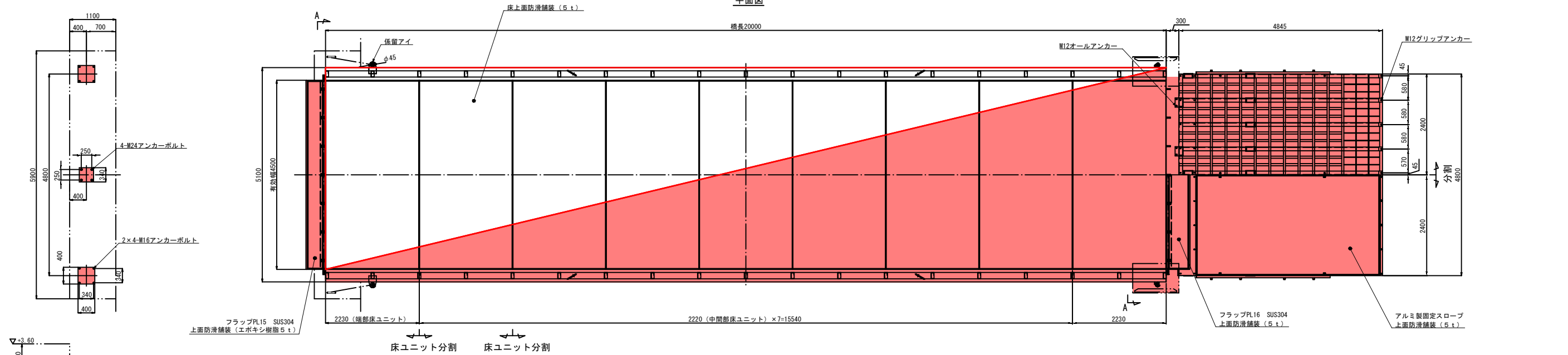
| 鹿児島県 |                     |
|------|---------------------|
| 工事名  | 指江港整備交付金工事 (R6-1工区) |
| 港湾名  | 指江港 浮橋構             |
| 工事箇所 | 出水郡 長島町 指江地内        |
| 図面種類 | 係留緩衝ローラー詳細図         |
| 縮尺   | S=1:15              |
| 図面番号 | 全 29 葉 第 19 号       |
| 精査   | 設計 製図 謄写            |

※特記なき材質は全てSUS304とする。

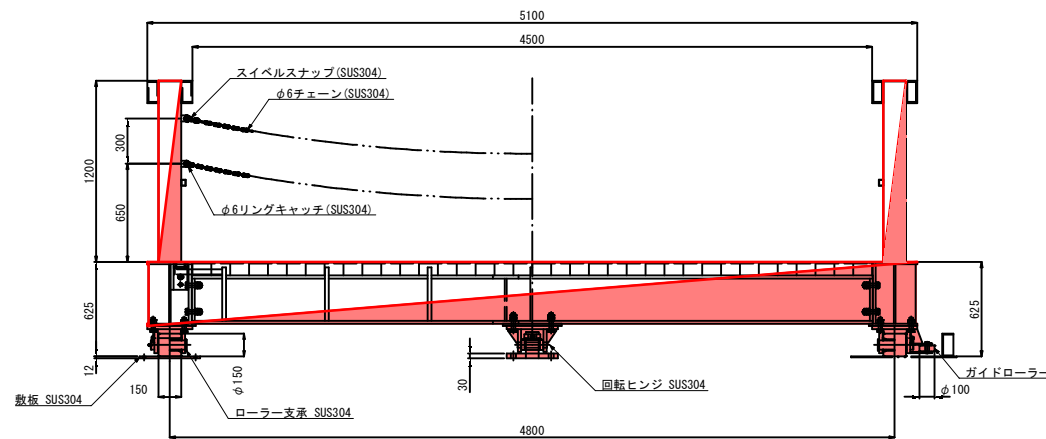




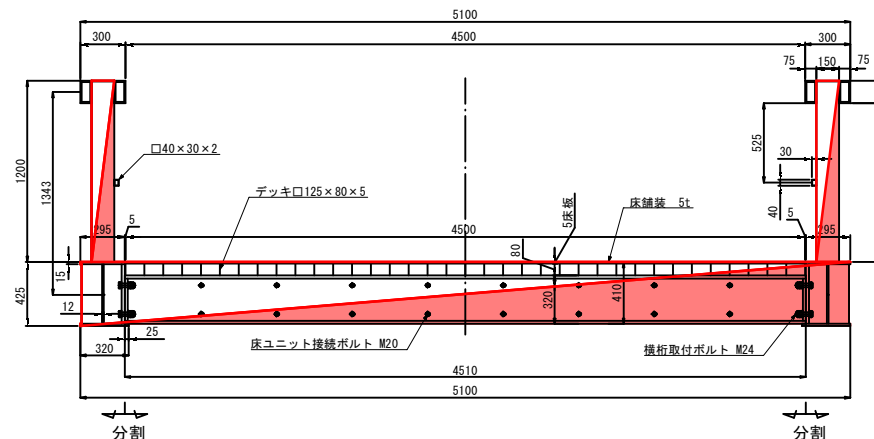
アルミ製連絡橋全体図 S=1/50



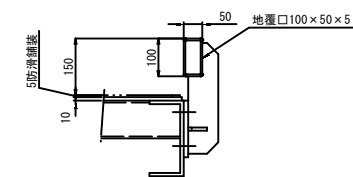
A~A 断面詳細図 S=1/25



標準断面詳細図 S=1/25



B断面詳細図 S=1/10



| アルミ合金製連絡橋仕様 |                                 |
|-------------|---------------------------------|
| 形式          | 下路式トラス橋                         |
| 主桁          | 3.5kN/m <sup>2</sup>            |
| 床版          | 5.0kN/m <sup>2</sup>            |
| 車両荷重        | 80kN (4t活魚車)                    |
| 車両荷重        | 75kN (3tリフト)                    |
| 橋長          | 20.0m                           |
| 支間          | 19.73m                          |
| 有効幅員        | 4.5m                            |
| 重量          | 15790kg                         |
| 材質          | A6063S, A6063CS, A5052P, A5052P |
| 床仕上げ        | 防汚舗装 (5t)                       |

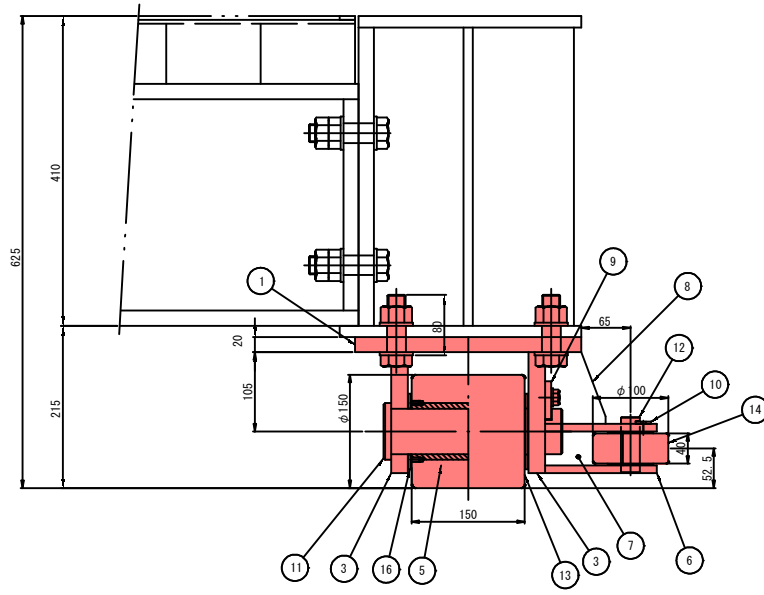
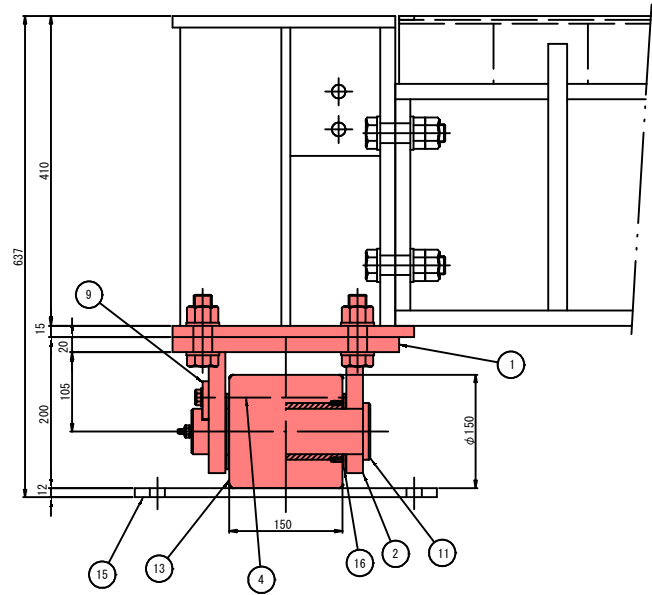
実施設計図

| 鹿児島県 |                      |    |    |
|------|----------------------|----|----|
| 工事名  | 指江港港整備交付金工事 (R6-1工区) |    |    |
| 港湾名  | 指江港                  |    |    |
| 工事箇所 | 出水郡長島町指江地内           |    |    |
| 図面種類 | アルミ製連絡橋全体図           |    |    |
| 縮尺   | 図示                   |    |    |
| 図面番号 | 全 29 葉 第 22 号        |    |    |
| 精査   | 設計                   | 製図 | 繕写 |

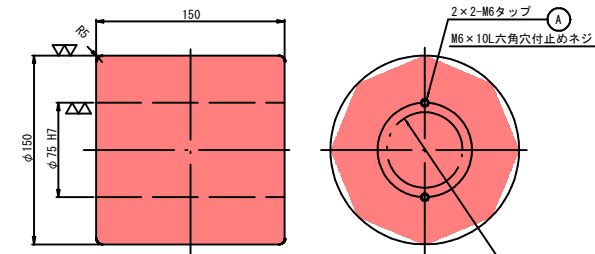
ローラー支承詳細図 S=1/5

陸側ローラー支承組立図 S=1/5

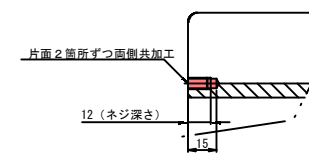
浮棧橋側ローラー支承組立図 S=1/5



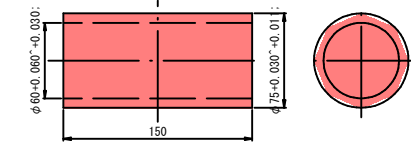
13 S=1/3



A部タップ加工詳細図 S=1/2

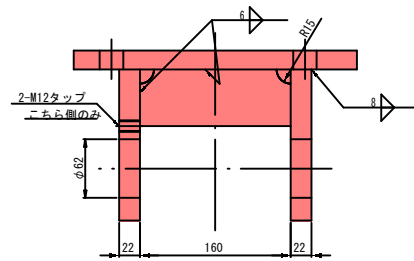
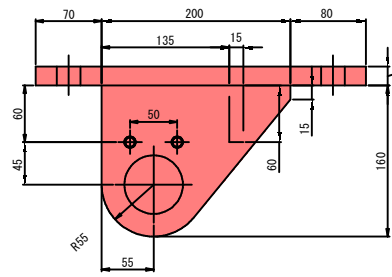


17 S=1/3



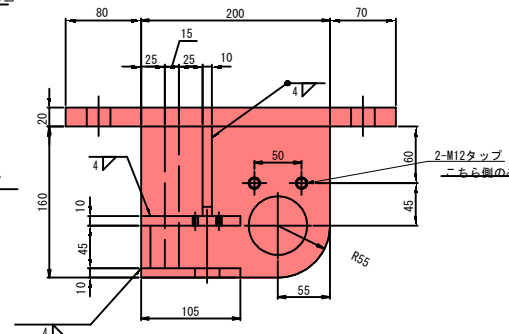
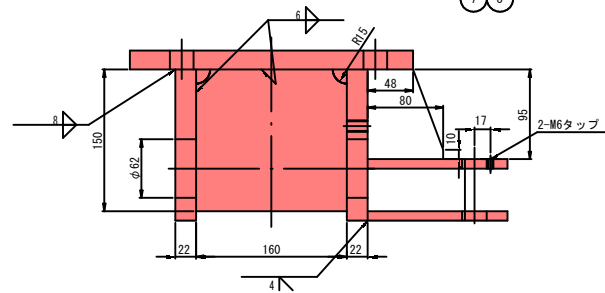
製作数：本図通り1個、勝手違い1個

1 2 4

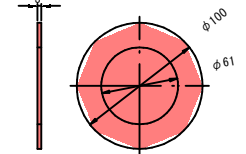


製作数：本図通り1個、勝手違い1個

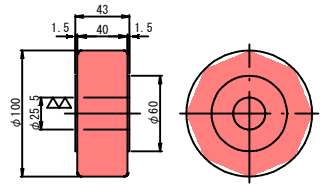
3 5 6 7 8



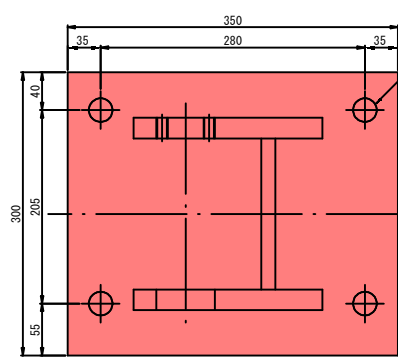
16 S=1/3



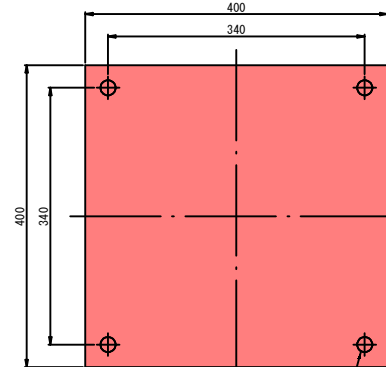
14 S=1/3



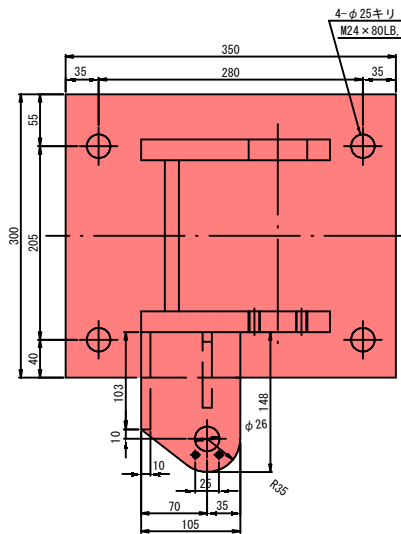
4-φ25キリ M24x80LB. N. PW. SW



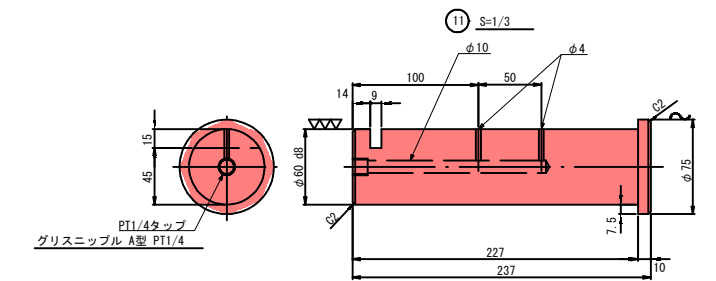
15 S=1/5



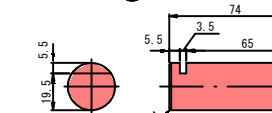
4-φ25キリ M24x80LB. N. PW. SW



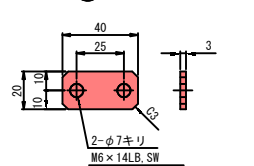
PT1/4タップ グリスニップル A型 PT1/4



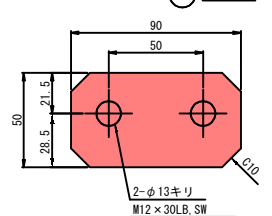
12 S=1/2



10 S=1/2



9 S=1/2

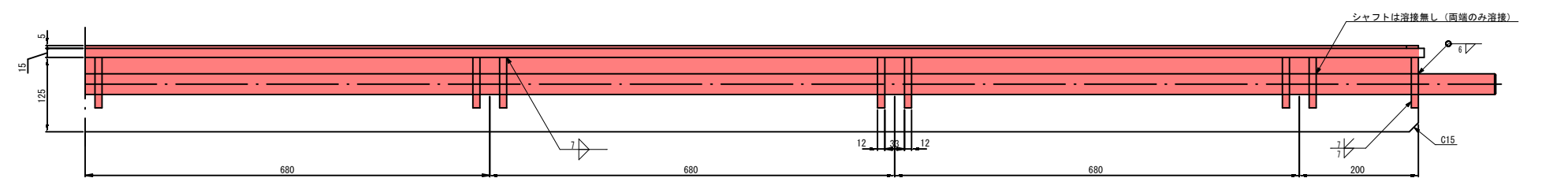
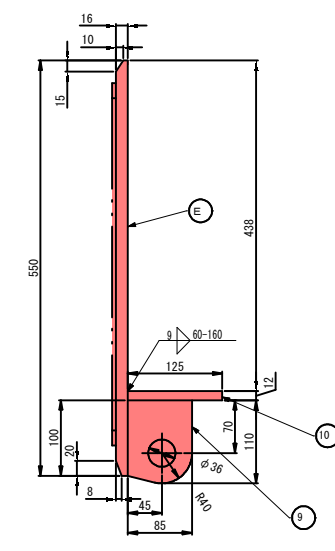
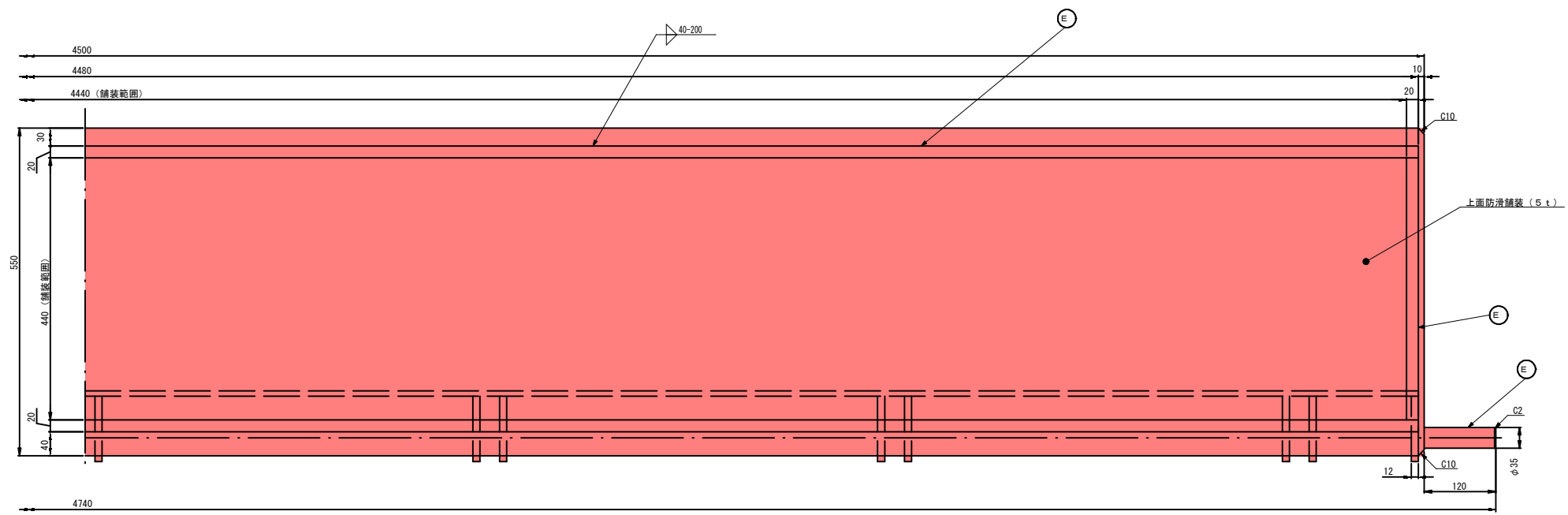
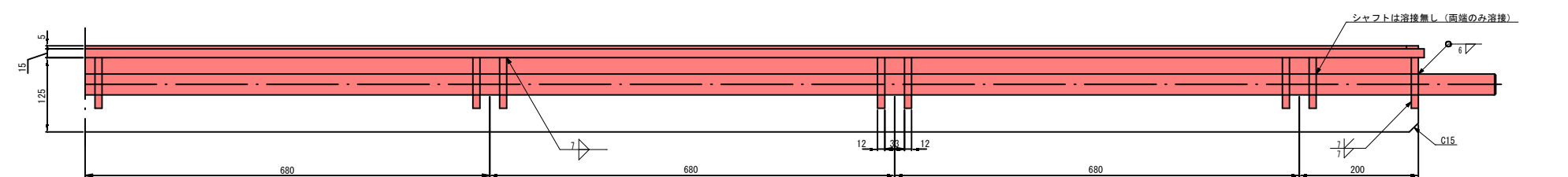
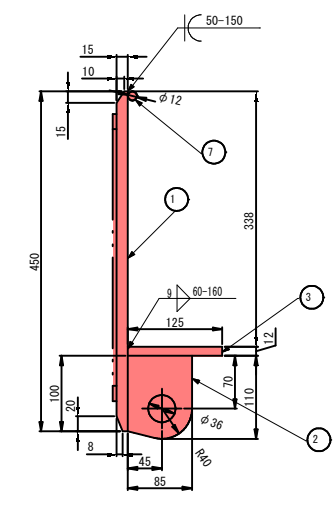
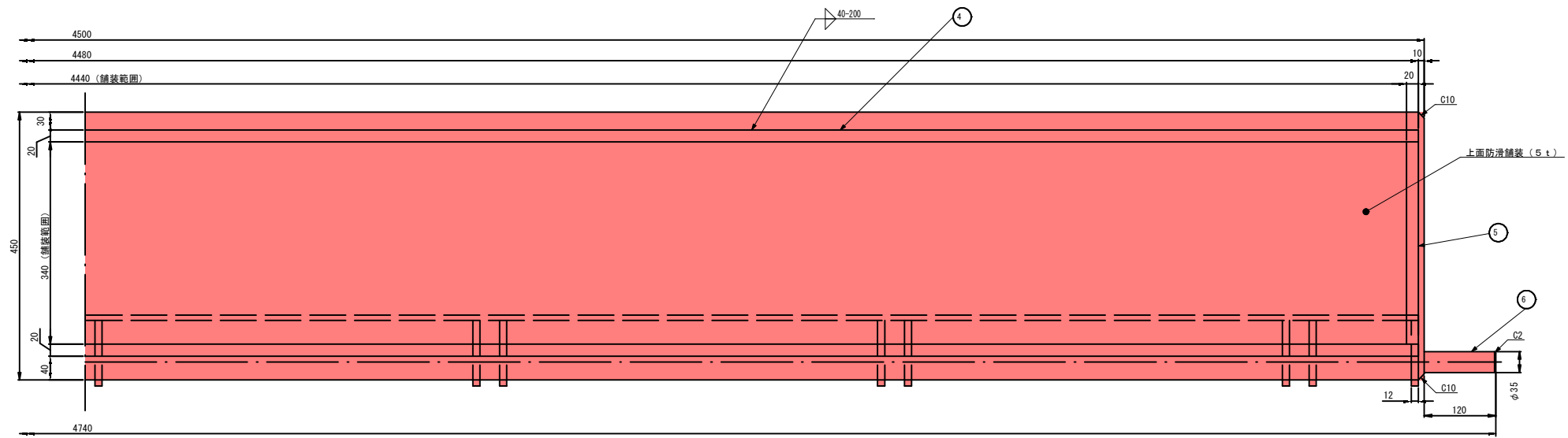


実施設計図

| 鹿児島県 |                     |
|------|---------------------|
| 工事名  | 指江港整備交付金工事 (R6-1工区) |
| 港湾名  | 指江港 浮棧橋             |
| 工事箇所 | 出水郡 長島町 指江地内        |
| 図面種類 | ローラー支承詳細図           |
| 縮尺   | 図示                  |
| 図面番号 | 全 29 葉 第 23 号       |
| 精査   | 設計 製図 謄写            |



フラップ詳細図 S=1/5



| No. | 寸法・型式         | 材質     | 数量 | 備考         |
|-----|---------------|--------|----|------------|
| 1   | PL15×450×4500 | SUS304 | 1  | 陸側フラップ床板   |
| 2   | PL12×85×110   | SUS304 | 14 | ヒンジ        |
| 3   | FB12×125×4480 | SUS304 | 1  | 裏補強        |
| 4   | FB5×20×4480   | SUS304 | 2  | 防汚舗装縁材     |
| 5   | FB5×20×340    | SUS304 | 2  | 防汚舗装縁材     |
| 6   | RB35×4740     | SUS304 | 1  | シャフト       |
| 7   | RB12×4480     | SUS304 | 1  | 先端丸棒       |
| 8   | PL16×550×4500 | SUS304 | 1  | 浮橋橋側フラップ床板 |
| 9   | PL12×85×110   | SUS304 | 14 | ヒンジ        |
| 10  | FB12×125×4480 | SUS304 | 1  | 裏補強        |
| 11  | FB5×20×4480   | SUS304 | 2  | 防汚舗装縁材     |
| 12  | FB5×20×440    | SUS304 | 2  | 防汚舗装縁材     |
| 13  | RB35×4740     | SUS304 | 1  | シャフト       |

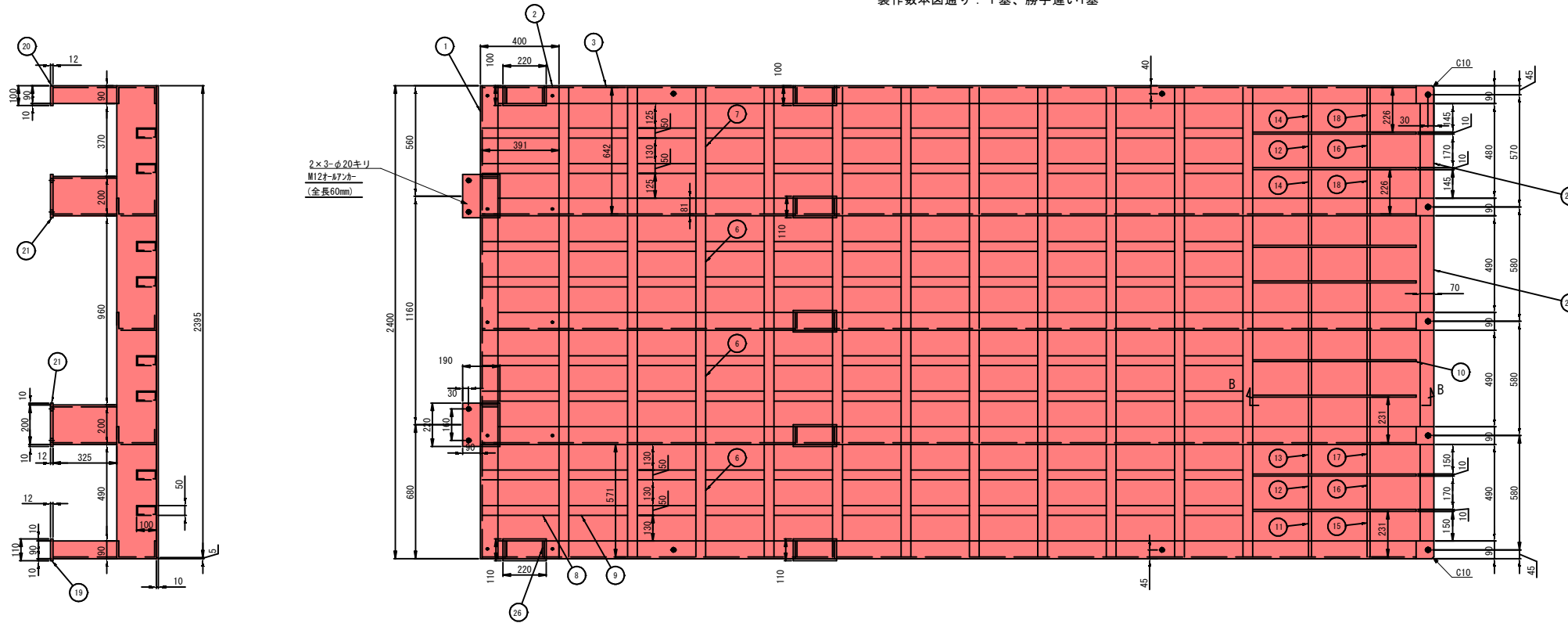
実施設計図

| 鹿児島県 |                     |    |    |  |
|------|---------------------|----|----|--|
| 工事名  | 指江港整備交付金工事 (R6-1工区) |    |    |  |
| 港湾名  | 指江港 浮橋              |    |    |  |
| 工事箇所 | 出水郡 長島町 指江地内        |    |    |  |
| 図面種類 | フラップ詳細図             |    |    |  |
| 縮尺   | S = 1 : 5           |    |    |  |
| 図面番号 | 全 29 葉 第 24 号       |    |    |  |
| 精査   | 設計                  | 製図 | 騰写 |  |



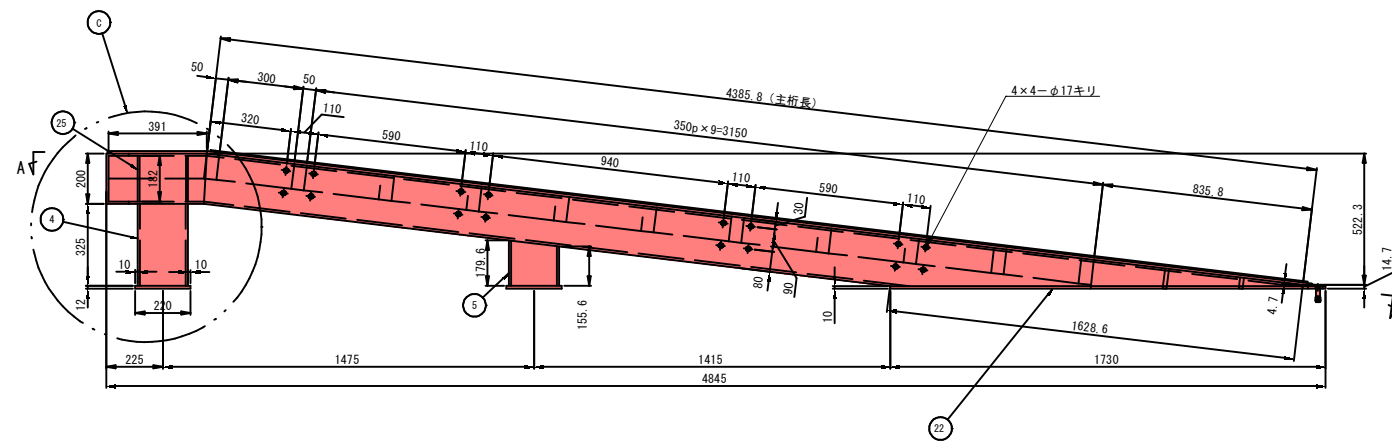
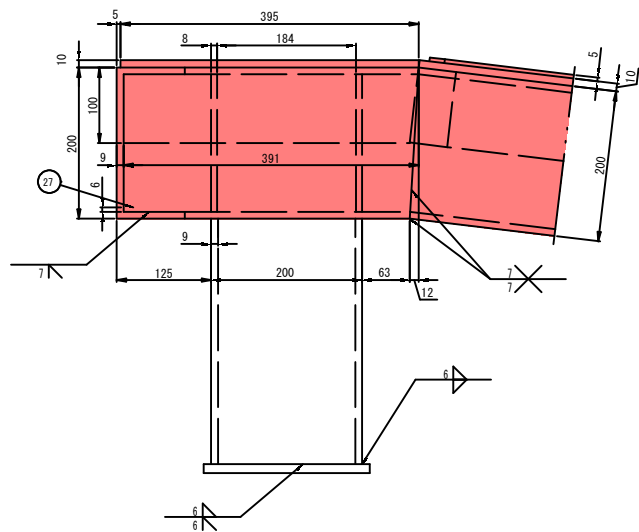
スロープ詳細図① S=1/15

A~A断面図 (本図は陸側から見て右側を示す)  
製作数本図通り: 1基、勝手違い基

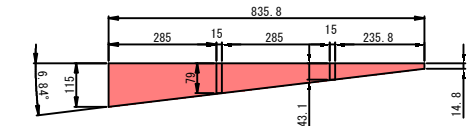


| No. | 寸法・型式          | 材質     | 数量  | 備考       |
|-----|----------------|--------|-----|----------|
| 1   | [200×90×9×2400 | A6005C | 2   | フレーム     |
| 2   | [200×90×9×391  | A6005C | 10  | フレーム     |
| 3   | [200×90×9×4386 | A6005C | 10  | フレーム     |
| 4   | [200×90×9×325  | A6005C | 8   | フレーム脚    |
| 5   | [200×90×9×180  | A6005C | 10  | フレーム脚    |
| 6   | □100×50×5×571  | A6005C | 66  | 床補強      |
| 7   | □100×50×5×642  | A6005C | 22  | 床補強      |
| 8   | □100×50×5×391  | A6005C | 16  | 床補強      |
| 9   | □100×50×5×300  | A6005C | 160 | 床補強      |
| 10  | PL10×115×836   | A5083  | 16  | 床補強      |
| 11  | PL15×79×231    | A5083  | 6   | 床補強      |
| 12  | PL15×79×170    | A5083  | 8   | 床補強      |
| 13  | PL15×79×150    | A5083  | 6   | 床補強      |
| 14  | PL15×79×226    | A5083  | 4   | 床補強      |
| 15  | PL15×43×231    | A5083  | 6   | 床補強      |
| 16  | PL15×43×170    | A5083  | 8   | 床補強      |
| 17  | PL15×43×150    | A5083  | 6   | 床補強      |
| 18  | PL15×43×226    | A5083  | 4   | 床補強      |
| 19  | PL12×110×220   | A5083  | 10  | フレーム脚ベース |
| 20  | PL12×100×220   | A5083  | 4   | フレーム脚ベース |
| 21  | PL12×190×220   | A5083  | 4   | アンカーベース  |
| 22  | PL10×90×1730   | A5083  | 10  | フランジ     |
| 23  | PL10×70×490    | A5083  | 6   | フランジ接続板  |
| 24  | PL10×70×480    | A5083  | 2   | フランジ接続板  |
| 25  | PL8×81×182     | A5083  | 8   | フレームリブ   |
| 26  | □100×50×5×3188 | A6005C | 2   | 地覆       |
| 27  | PL12×80×293    | A5083  | 8   | 地覆ステー    |
| 28  | PL12×150×160   | A5083  | 8   | 地覆取付ベース  |
| 29  | PL8×50×50      | A5083  | 16  | 地覆ステーリブ  |
| 30  | PL6×50×100     | A5052  | 4   | 地覆目隠し板   |

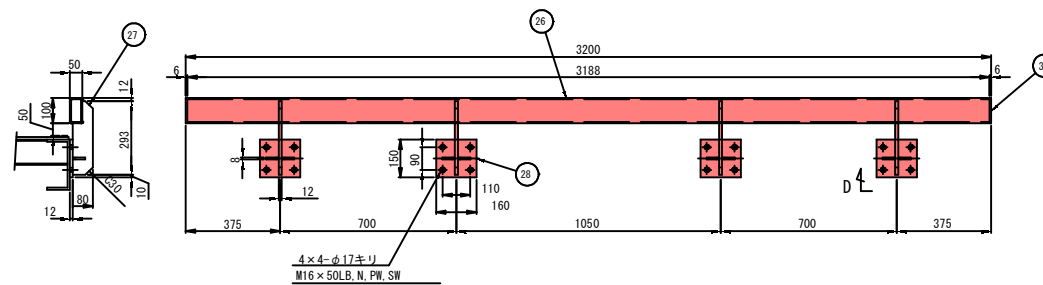
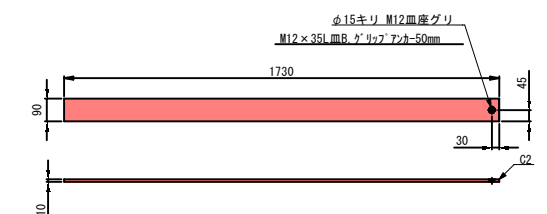
C部詳細図 S=1/5



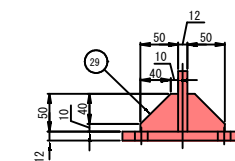
B~B断面詳細図 S=1/10



② フランジ図



D~矢視図 S=1/5



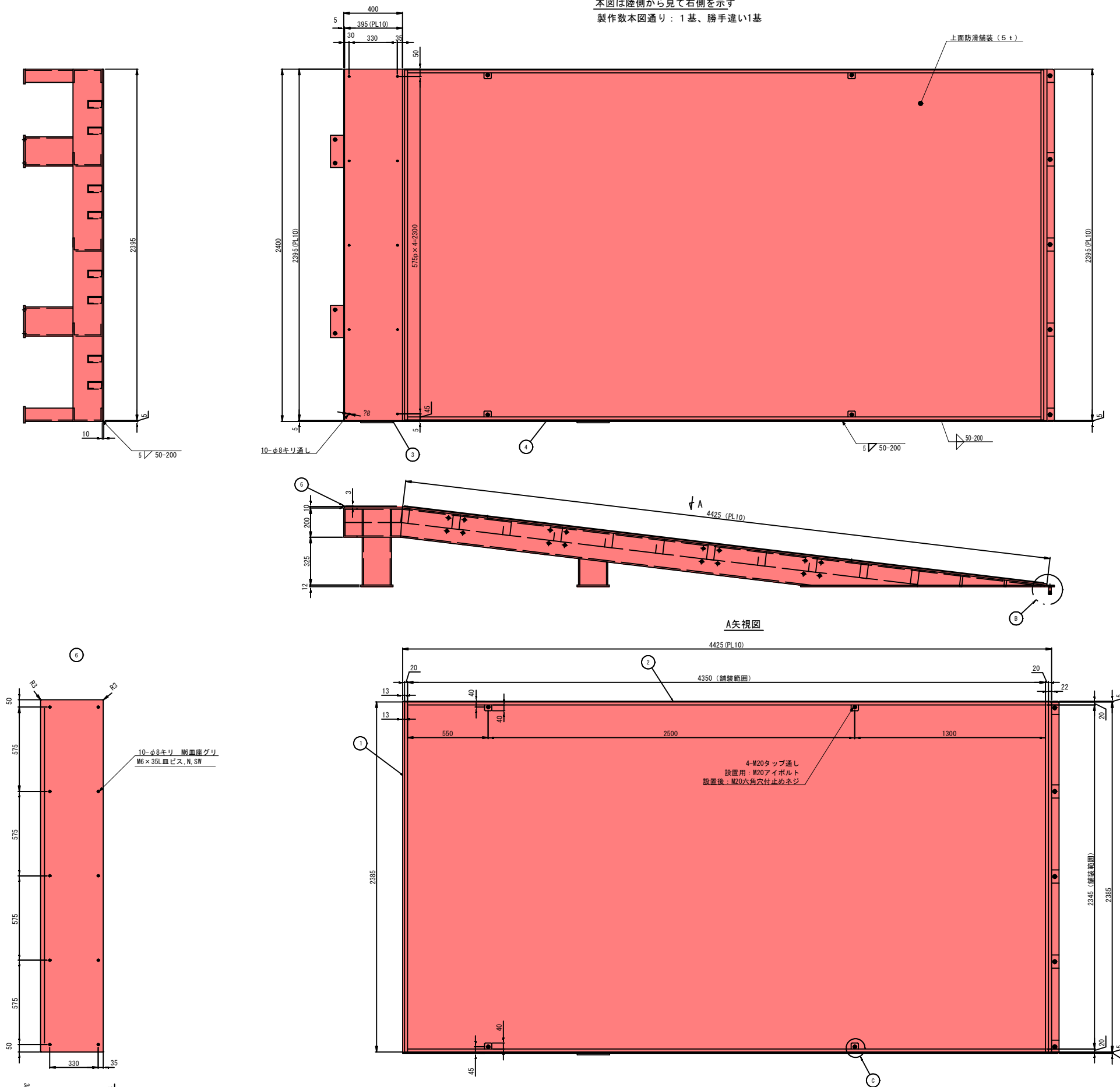
特記無き接合部は魚肉溶接のこと

実施設計図

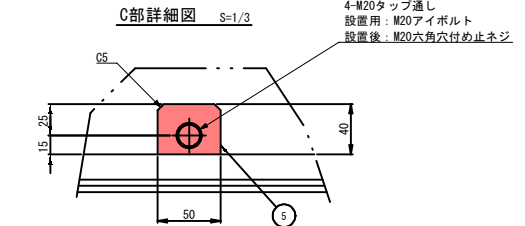
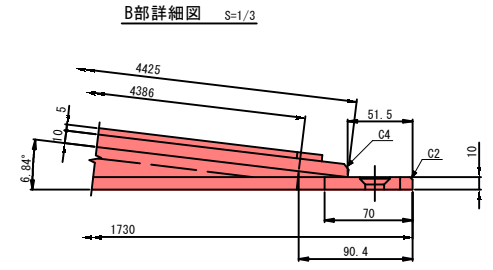
| 鹿児島県 |                     |
|------|---------------------|
| 工事名  | 指江港整備交付金工事 (R6-1工区) |
| 港湾名  | 指江港 浮桟橋             |
| 工事箇所 | 出水郡 長島町 指江地内        |
| 図面種類 | スロープ詳細図①            |
| 縮尺   | 図示                  |
| 図面番号 | 全 29 葉 第 26 号       |
| 精査   | 設計 製図 懸写            |

スロープ詳細図② S=1/15

本図は陸側から見て右側を示す  
製作数本図通り：1基、勝手違い基



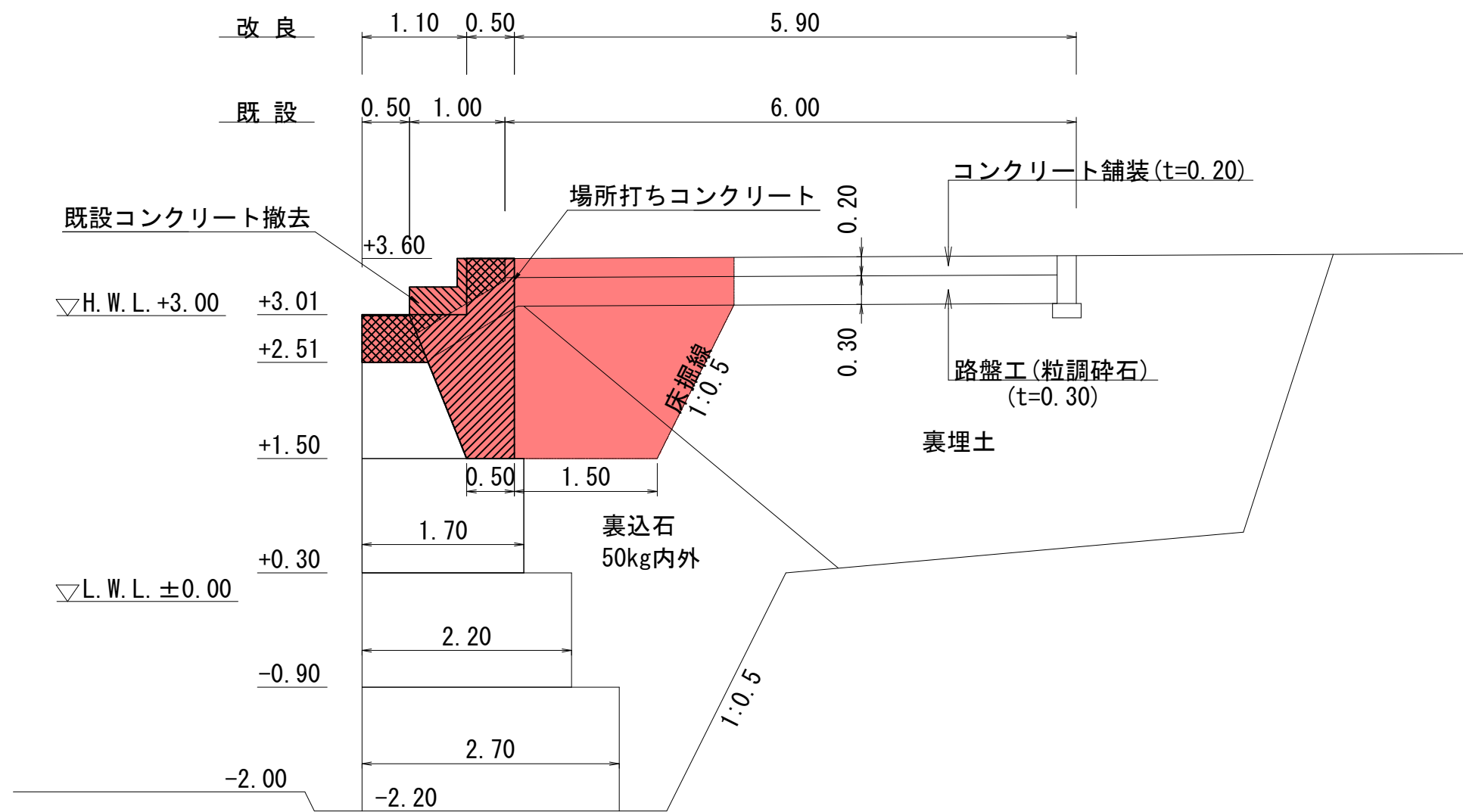
| No. | 寸法・型式              | 材質     | 数量 | 備考    |
|-----|--------------------|--------|----|-------|
| 1   | FB5 × 20 × 2385    | A6063  | 4  | 防錆塗装材 |
| 2   | FB5 × 20 × 4350    | A6063  | 4  | 防錆塗装材 |
| 3   | PL10 × 2395 × 395  | A5083  | 2  | 床板    |
| 4   | PL10 × 2395 × 4425 | A5083  | 2  | 床板    |
| 5   | FL5 × 40 × 50      | A5052  | 8  | スペーサー |
| 6   | FL3 × 430 × 2400   | SUS304 | 2  | 保護板   |



実施設計図

| 鹿児島県 |                     |
|------|---------------------|
| 工事名  | 指江港整備交付金工事 (R6-1工区) |
| 港湾名  | 指江港 浮橋構             |
| 工事箇所 | 出水郡 長島町 指江地内        |
| 図面種類 | スロープ詳細図②            |
| 縮尺   | 図示                  |
| 図面番号 | 全 29 葉 第 27 号       |
| 精査   | 設計 製図 謄写            |

連絡橋取付護岸(改良)標準断面図  $S=1/30$

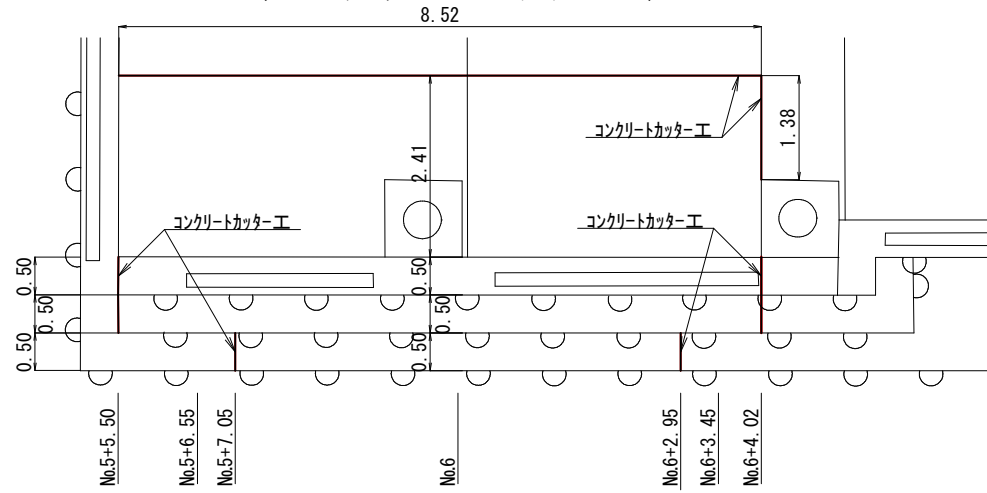


実施設計図

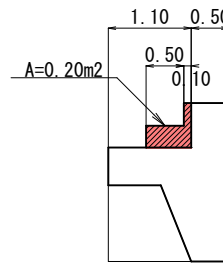
| 鹿 児 島 県 |                     |
|---------|---------------------|
| 工 事 名   | 指江港整備交付金工事 (R6-1工区) |
| 港 湾 名   | 指 江 港               |
| 工 事 箇 所 | 出水郡 長島町 指江地内        |
| 図 面 種 類 | 連絡橋取付護岸(改良)標準断面図    |
| 縮 尺     | $S = 1 : 30$        |
| 図 面 番 号 | 全 29 葉 第 28 号       |
| 精 査     | 設計 製図 謄写            |

# 連絡橋取付護岸(改良)詳細図 S=1/50

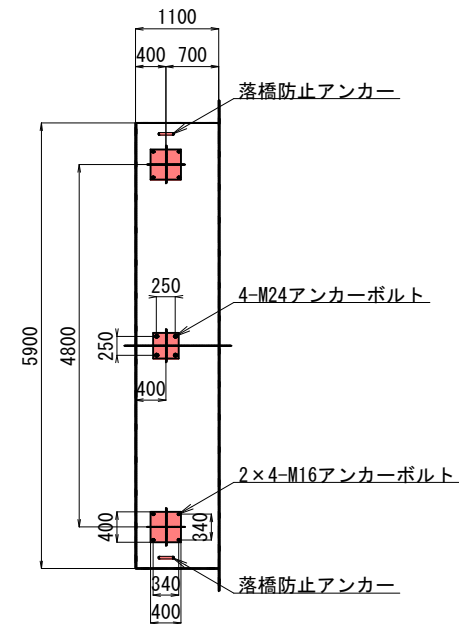
平面図  
(コンクリートカッター工)



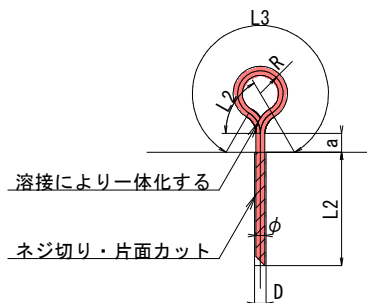
階段部妻型枠  
(No.5+7.05・No.6+2.95)



支承、落橋防止アンカー位置図



落橋防止アンカー詳細図



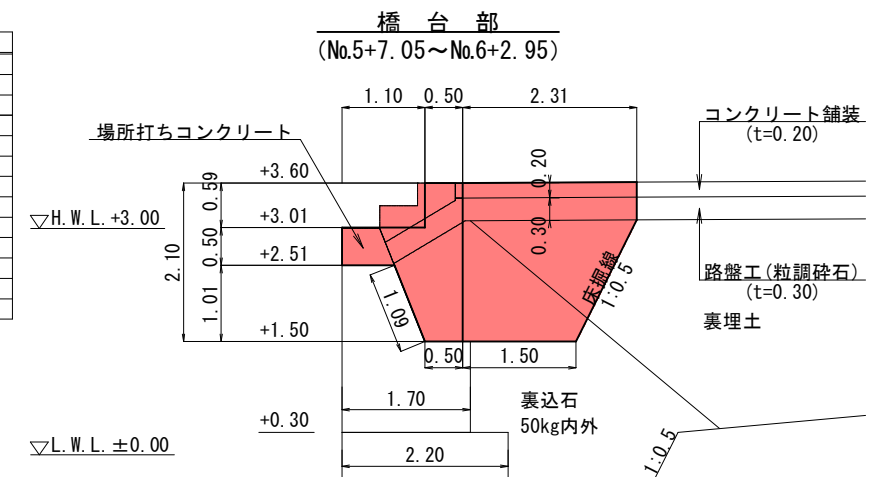
落橋防止アンカー数量表

| 吊筋径 (mm) | 穿孔径 (mm) | a (mm) | l1 (mm) | l2 (mm) | l3 (mm) | R (mm) | L (mm) | 単位重量 (kg/m) | 1本当たり質量 (kg/本) | 本数 | 質量 (kg) | 樹脂アンカー仕様  |
|----------|----------|--------|---------|---------|---------|--------|--------|-------------|----------------|----|---------|-----------|
| φ22      | 26       | 50     | 250     | 58      | 288     | 55     | 704    | 3.01        | 2.12           | 2  | 4.24    | R-22N型 2本 |

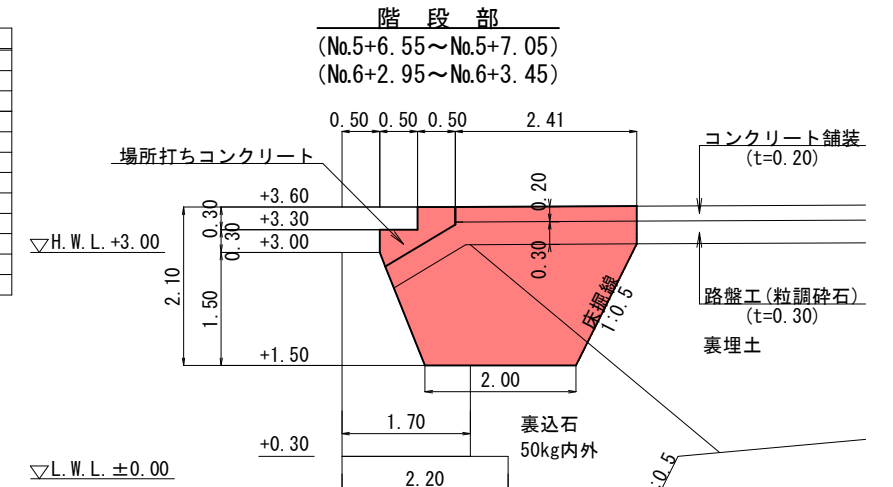
※アンカー筋はステンレス丸鋼(SUS304)を使用する。

| 工種  | 項目          | 数量      | 根拠   |
|-----|-------------|---------|--|
| 撤去工 | コンクリートカッター工 | t=0.20m | L = 8.52 + (0.50+0.50+0.50) × 2 + 1.38 = 12.90 [m]                 |
|     | コンクリート舗装    | t=0.20m | A = (1.55+1.07) × 2.41 + 5.90 × 2.31 = 19.94 [m <sup>2</sup> ]     |
| 舗装工 | 路盤工         | t=0.30m | A = (1.55+0.1+1.07) × 2.41 + 5.90 × 2.31 = 19.70 [m <sup>2</sup> ] |
|     | 側目地         |         | L = 2.41+1.55+5.90+1.07+1.03+0.10 × 2 = 12.16 [m]                  |

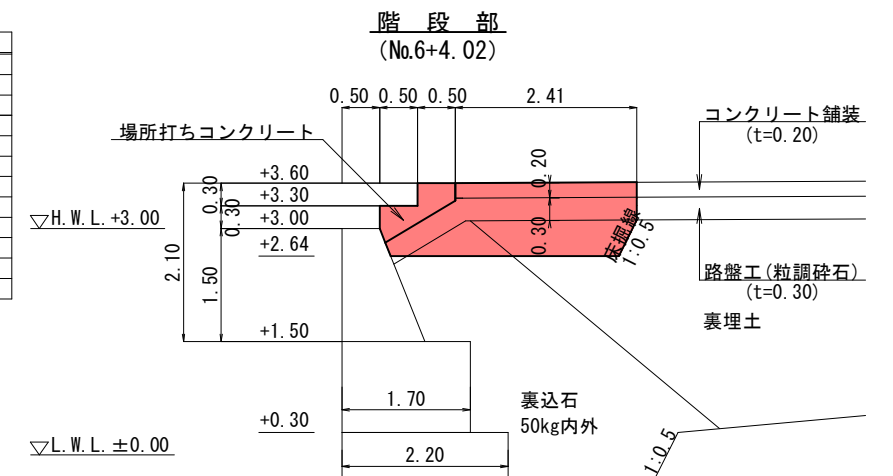
断面図



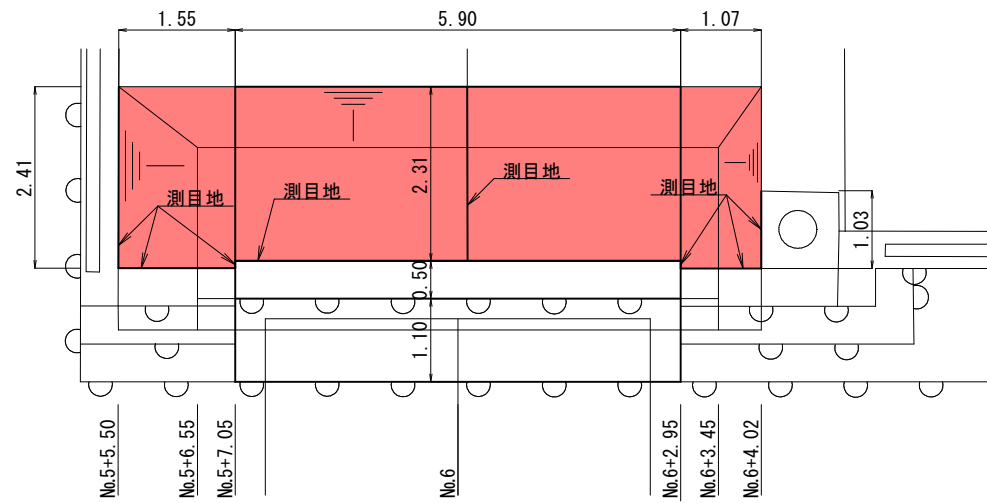
| 項目         | 施工区分 | 単位             | 数量   |
|------------|------|----------------|------|
| 撤去         |      |                |      |
| 場所打ちコンクリート | 陸上   | m <sup>2</sup> | 0.37 |
| コンクリート舗装   | 陸上   | m <sup>2</sup> | 0.48 |
| 路盤工(粒調碎石)  | 陸上   | m <sup>2</sup> | 1.03 |
| 床掘(裏埋土)    | 陸上   | m <sup>2</sup> | 1.44 |
| 床掘(裏込石)    | 陸上   | m <sup>2</sup> | 2.59 |
| 橋台部        |      |                |      |
| 場所打ちコンクリート | 陸上   | m <sup>2</sup> | 0.37 |
| "型枠        | 陸上   | m              | 0.83 |
| 裏埋土        | 陸上   | m <sup>2</sup> | 1.44 |
| 裏込石        | 陸上   | m <sup>2</sup> | 2.59 |



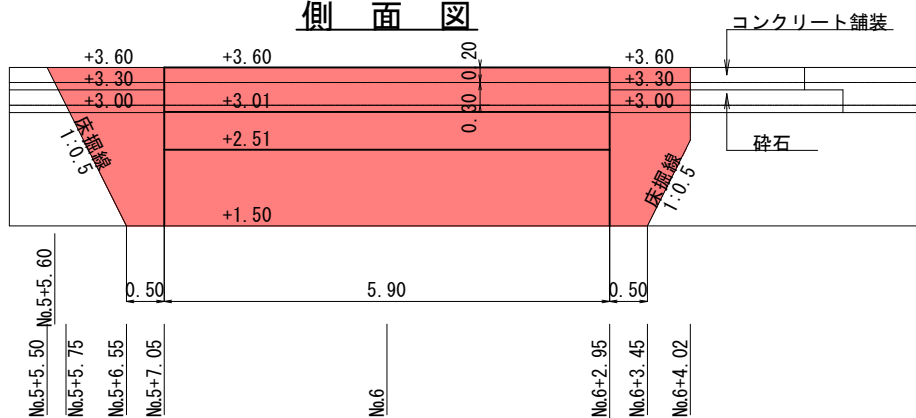
| 項目         | 施工区分 | 単位             | 数量   |
|------------|------|----------------|------|
| 撤去         |      |                |      |
| 場所打ちコンクリート | 陸上   | m <sup>2</sup> | 0.37 |
| コンクリート舗装   | 陸上   | m <sup>2</sup> | 0.48 |
| 路盤工(粒調碎石)  | 陸上   | m <sup>2</sup> | 1.02 |
| 床掘(裏埋土)    | 陸上   | m <sup>2</sup> | 0.85 |
| 床掘(裏込石)    | 陸上   | m <sup>2</sup> | 0.34 |
| 橋台部        |      |                |      |
| 場所打ちコンクリート | 陸上   | m <sup>2</sup> | 0.37 |
| "型枠        | 陸上   | m              | 0.83 |
| 裏埋土        | 陸上   | m <sup>2</sup> | 0.85 |
| 裏込石        | 陸上   | m <sup>2</sup> | 0.34 |



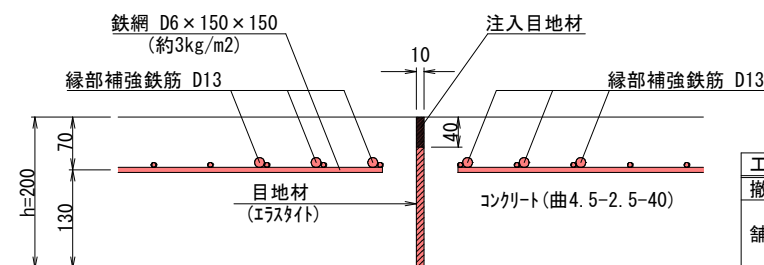
平面図



側面図



目地構造図 S=1/5



実施設計図

| 鹿児島県 |                     |
|------|---------------------|
| 工事名  | 指江港整備交付金工事 (R6-1工区) |
| 港湾名  | 指江港                 |
| 工事箇所 | 出水郡 長島町 指江地内        |
| 図面種類 | 連絡橋取付護岸(改良)詳細図      |
| 縮尺   | 図示                  |
| 図面番号 | 全 29 葉 第 29 号       |
| 精査   | 設計 製図 繕写            |