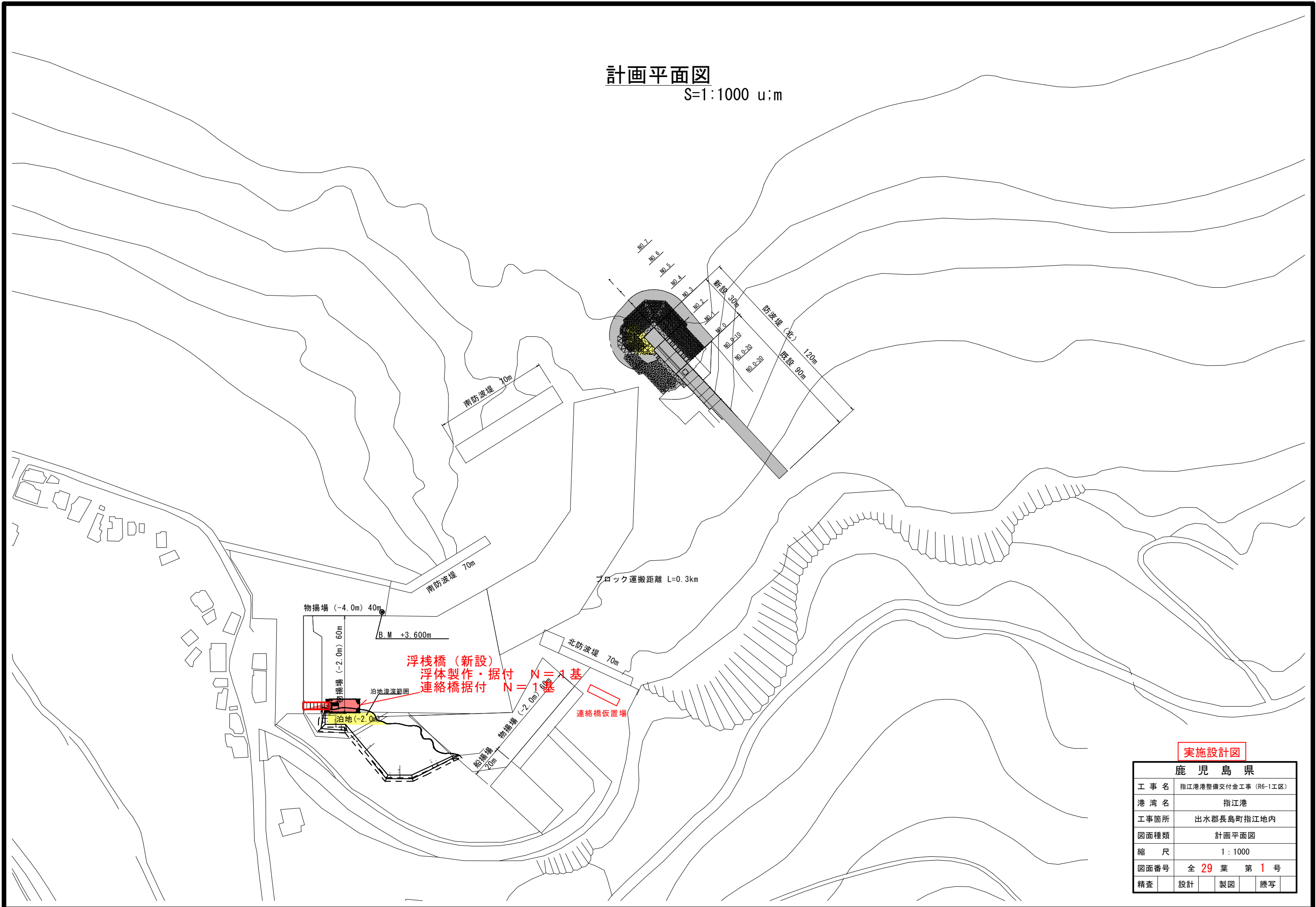


計画平面図

S=1:1000 u:m

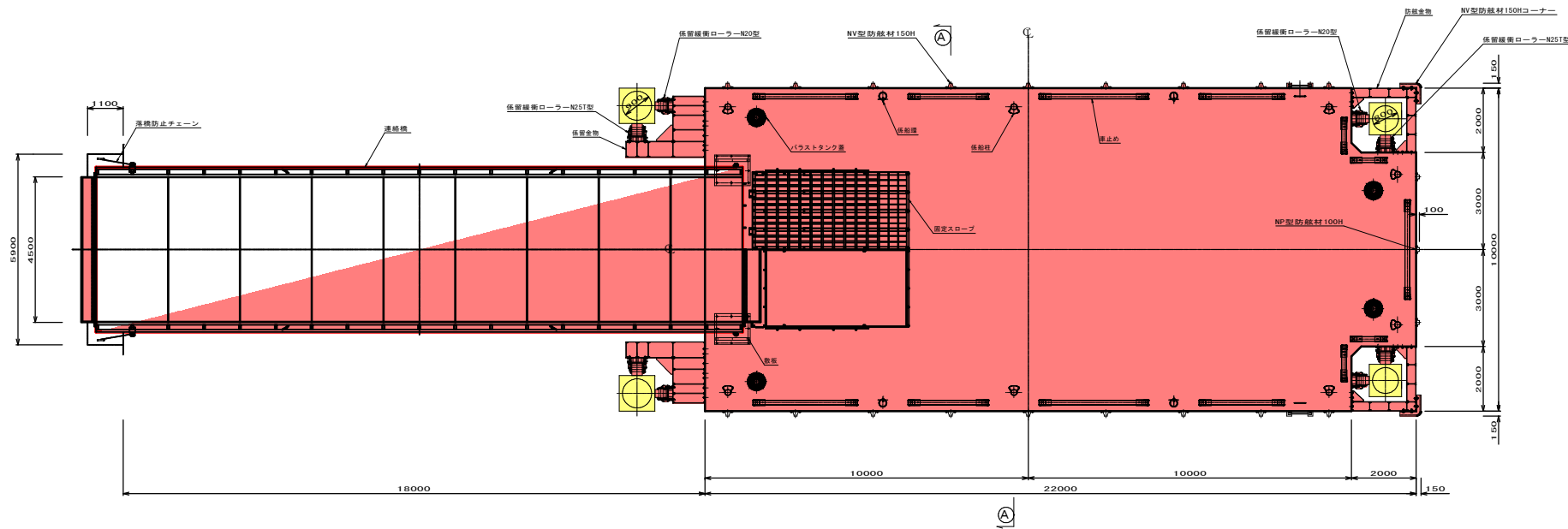


実施設計図

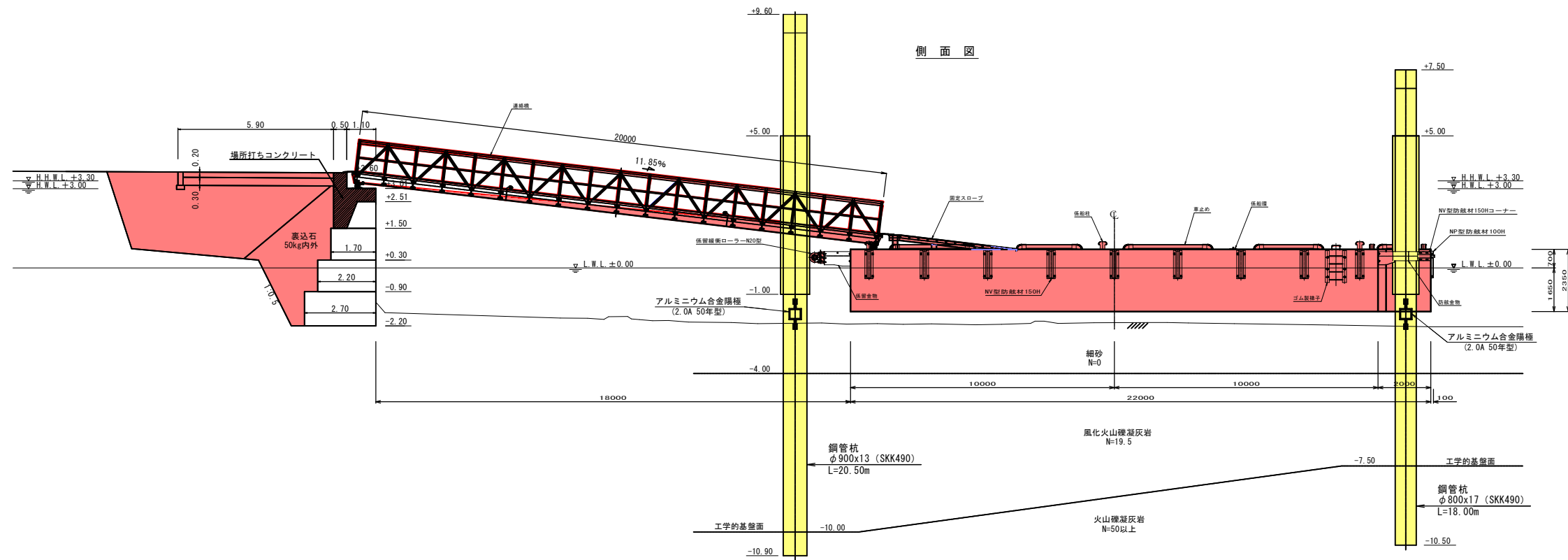
鹿 児 島 県	
工 事 名	指江港港整備交付金工事 (R6-1工区)
港 湾 名	指江港
工事箇所	出水郡長島町指江地内
図面種類	計画平面図
縮 尺	1 : 1000
図面番号	全 29 葉 第 1 号
精査	設計 製図 謄写

浮桟橋配置図 S=1:100

平面図

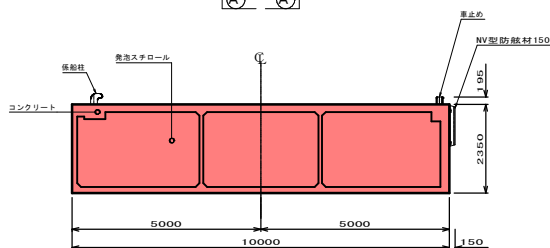


側面図



断面図

(A) (A)

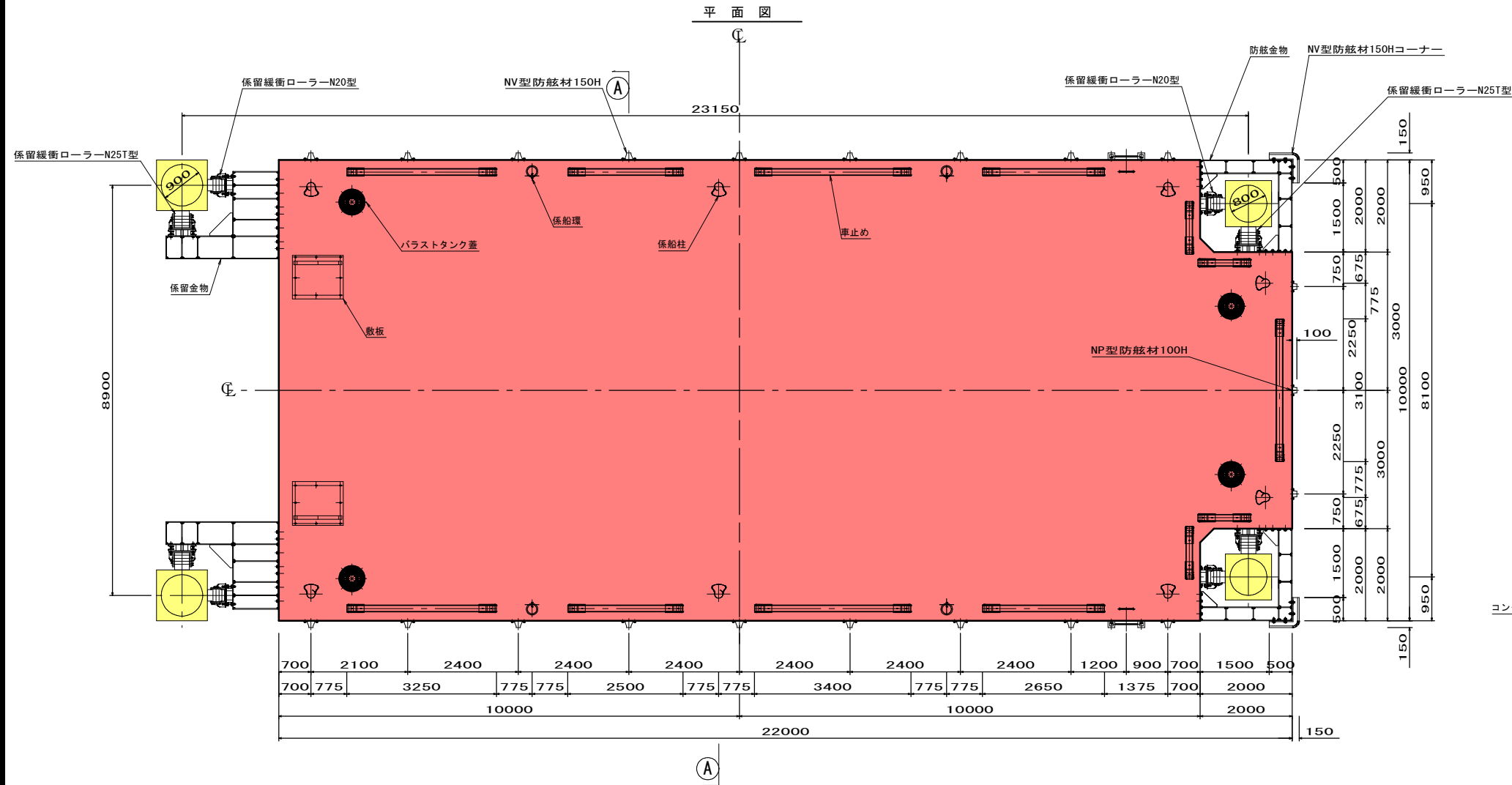


実施設計図

鹿児島県

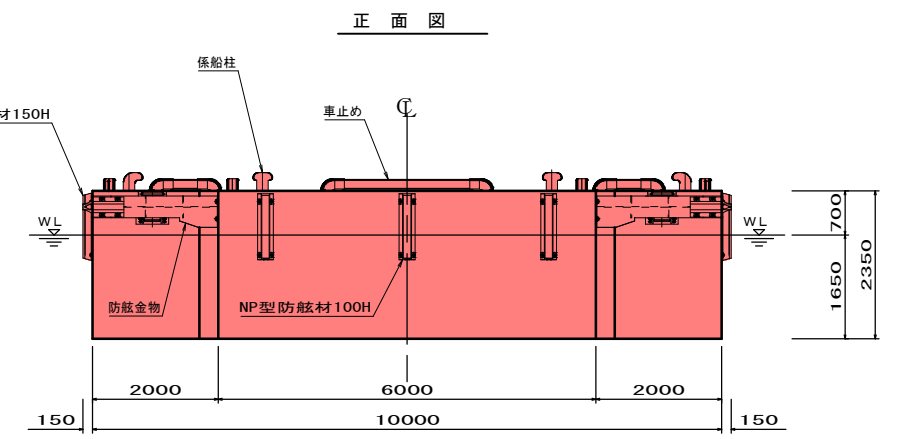
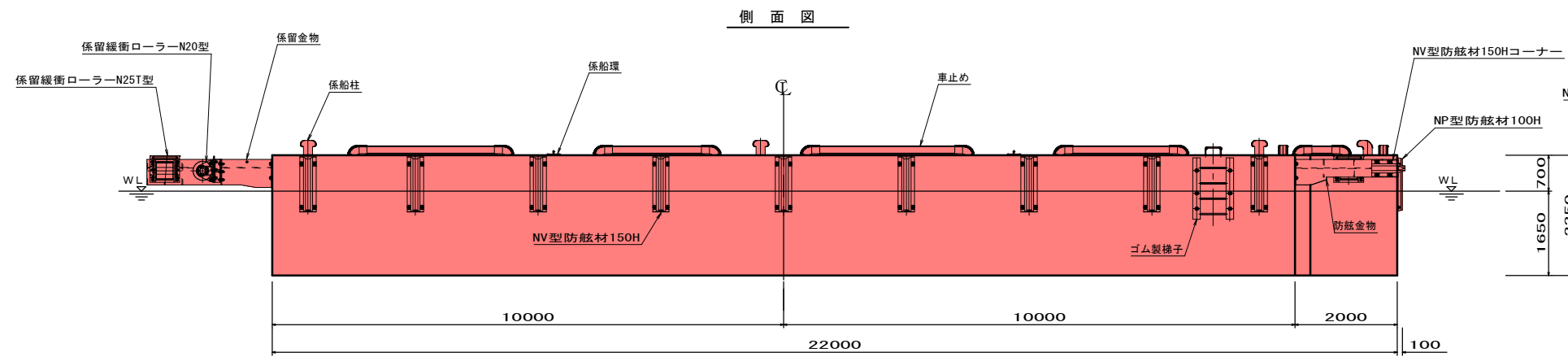
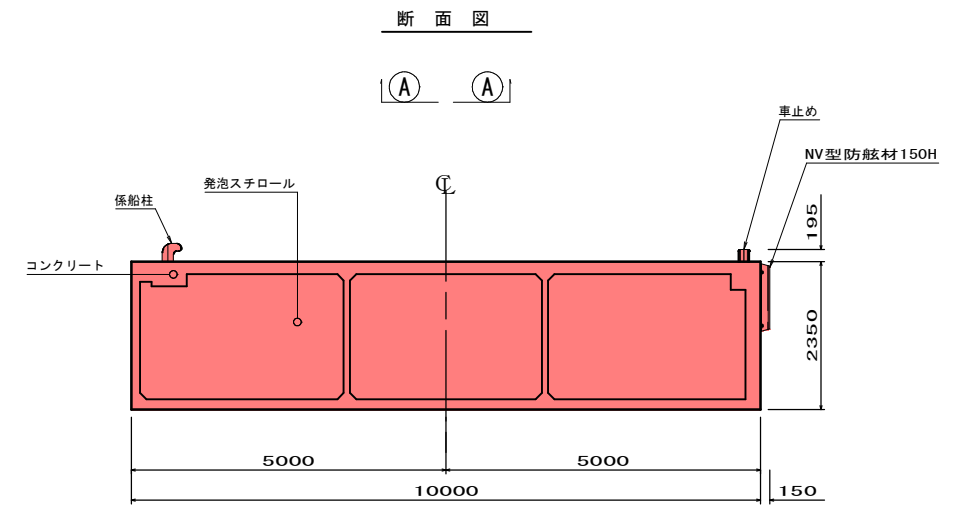
工事名	指江港整備交付金工事 (R6-1工区)
港湾名	指江港
工事箇所	出水郡 長島町 指江地内
図面種類	浮桟橋配置図
縮尺	S=1:100
図面番号	全 29 葉 第 2 号
精査	設計 製図 謄写

浮棧橋一般図 S=1/60



浮棧橋仕様 22.00 × 10.00 (6.00) × 2.35

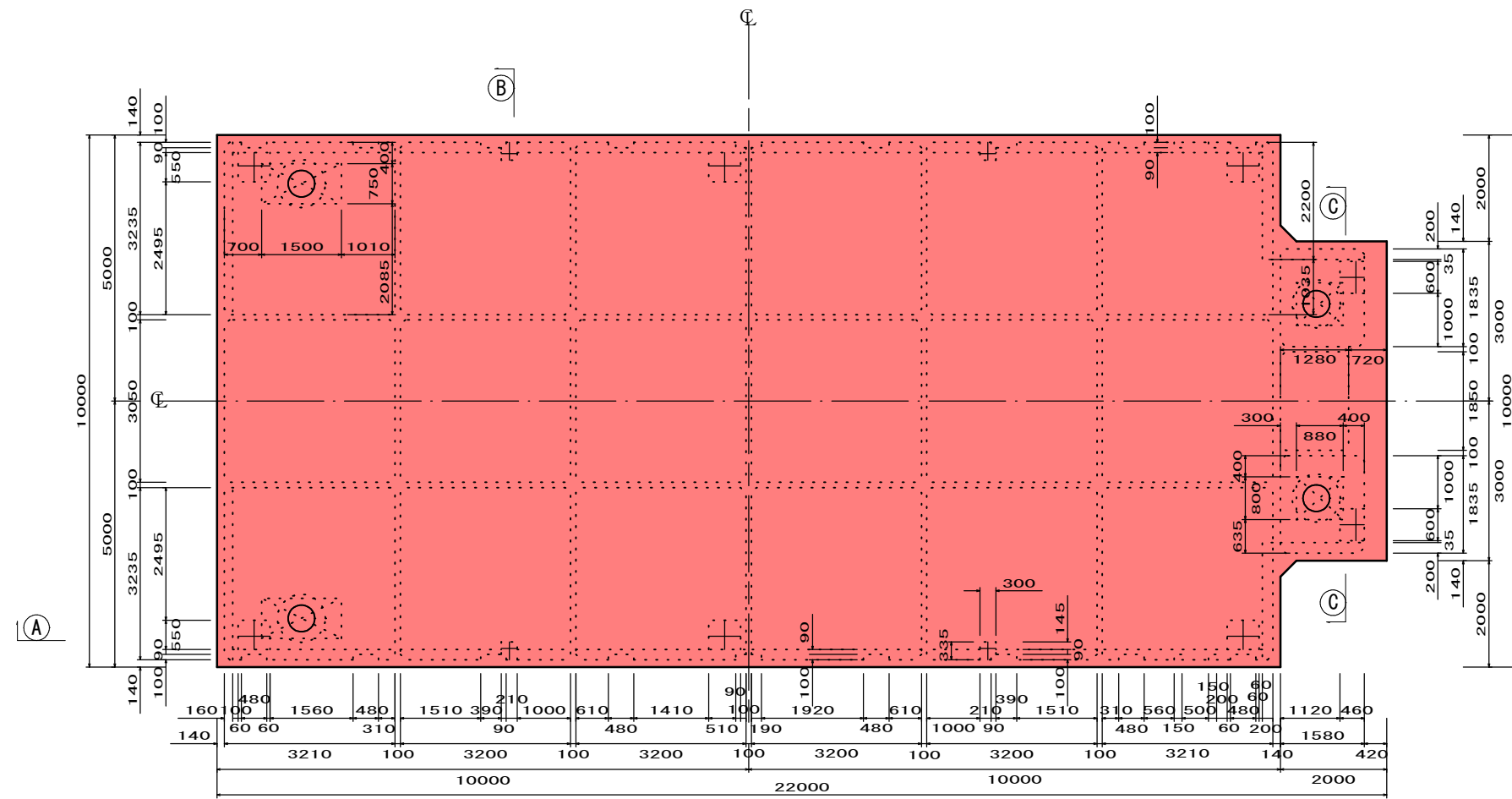
構造形式	モノコックタイプ、RC+発泡スチロール
長さ	22.00m
幅	10.00m (6.00m)
深さ	2.35m
乾舷	0.70m (無載荷時)
重量	334 t
コンクリート	$\sigma_{ck} = 36\text{N/mm}^2$ 、膨張材含む
鉄筋	S D345
発泡スチロール	D-12、難燃型
上載荷重	5.0kN/m ² 、4t活魚車(80.00kN)
対象船舶	総トン数 5t、2t
床板上	ほうき目仕上げ(ハケ引き)



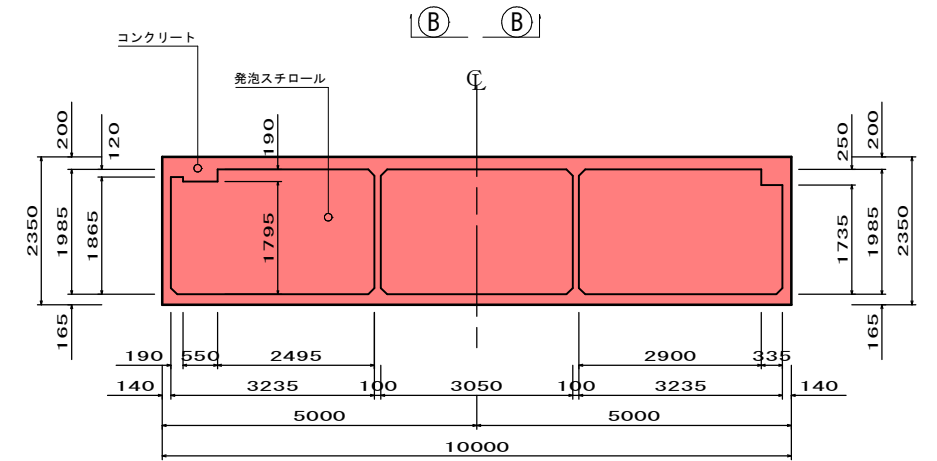
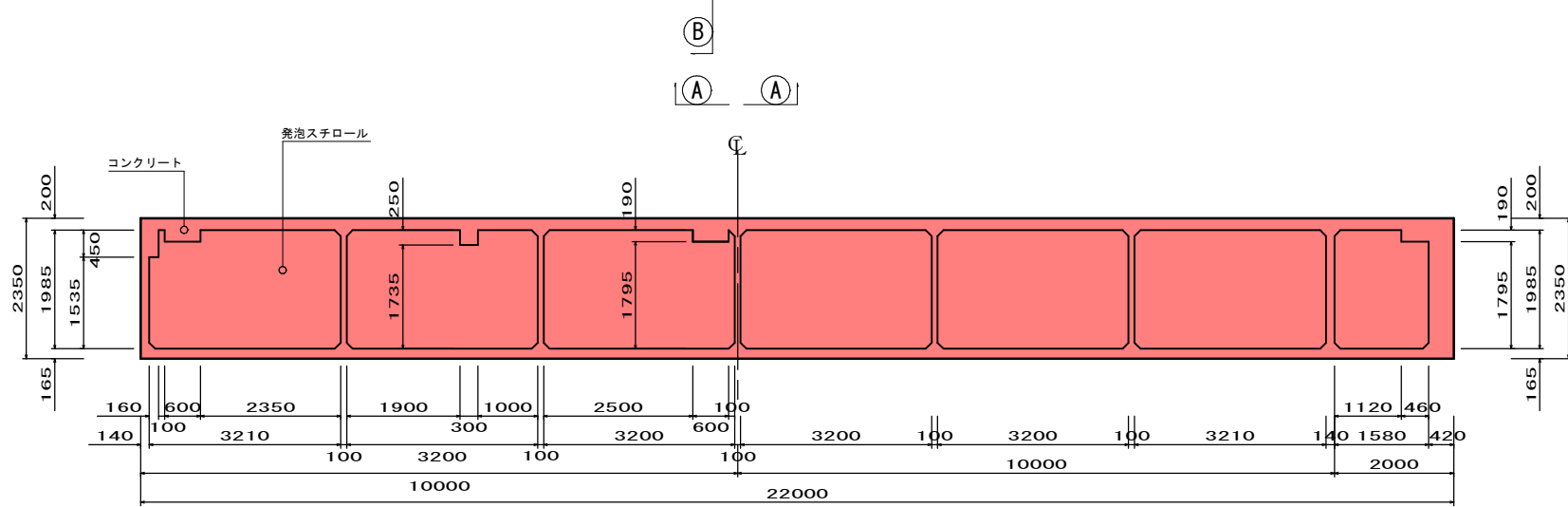
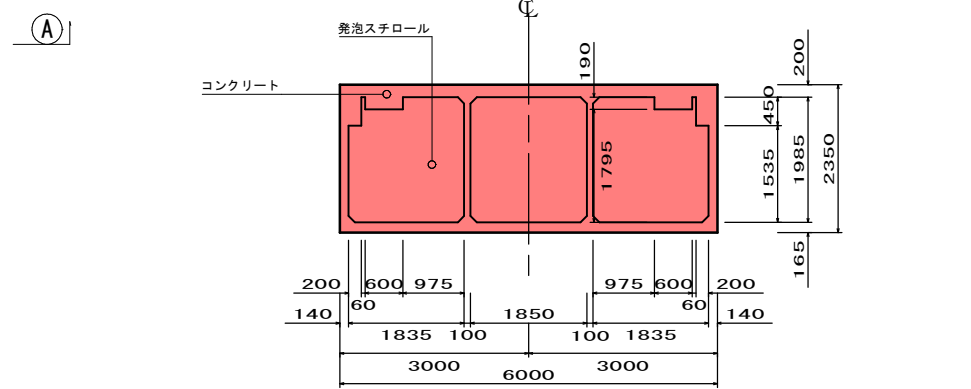
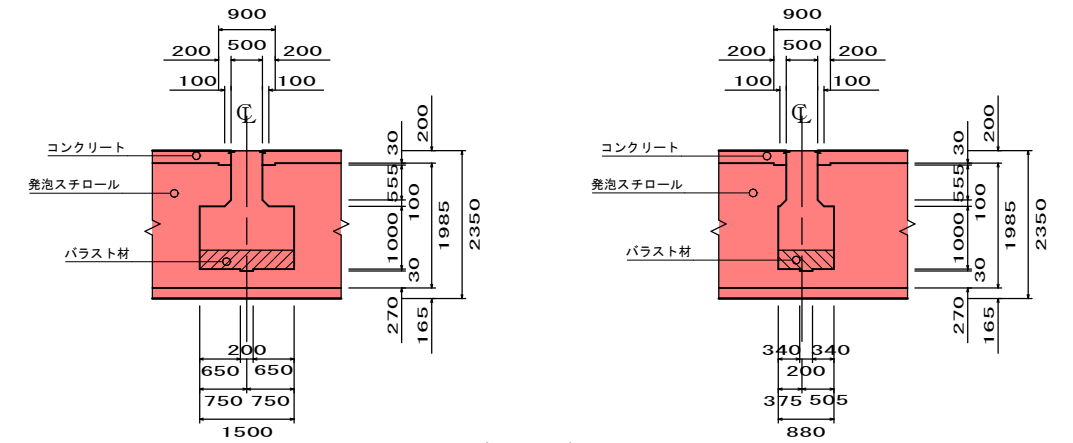
実施設計図

鹿児島県				
工事名	指江港整備交付金工事(R6-1工区)			
港湾名	指江港 浮棧橋			
工事箇所	出水郡 長島町 指江地内			
図面種類	浮棧橋一般図			
縮尺	S = 1 : 60			
図面番号	全 29 葉 第 3 号			
精査	設計	製図	謄写	

平面図



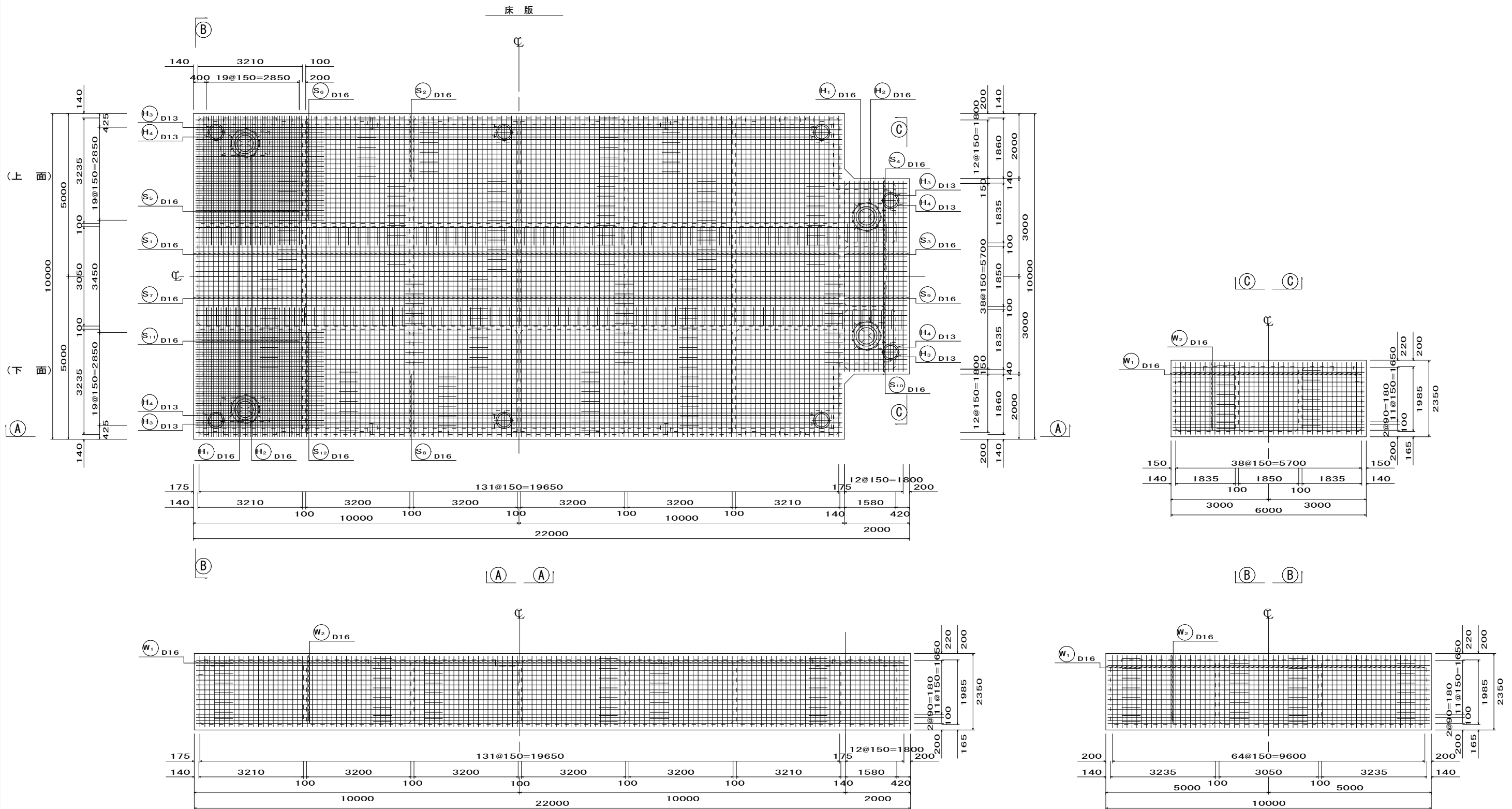
バラストタンク詳細図



※ハンチは全て100×100とする。

実施設計図

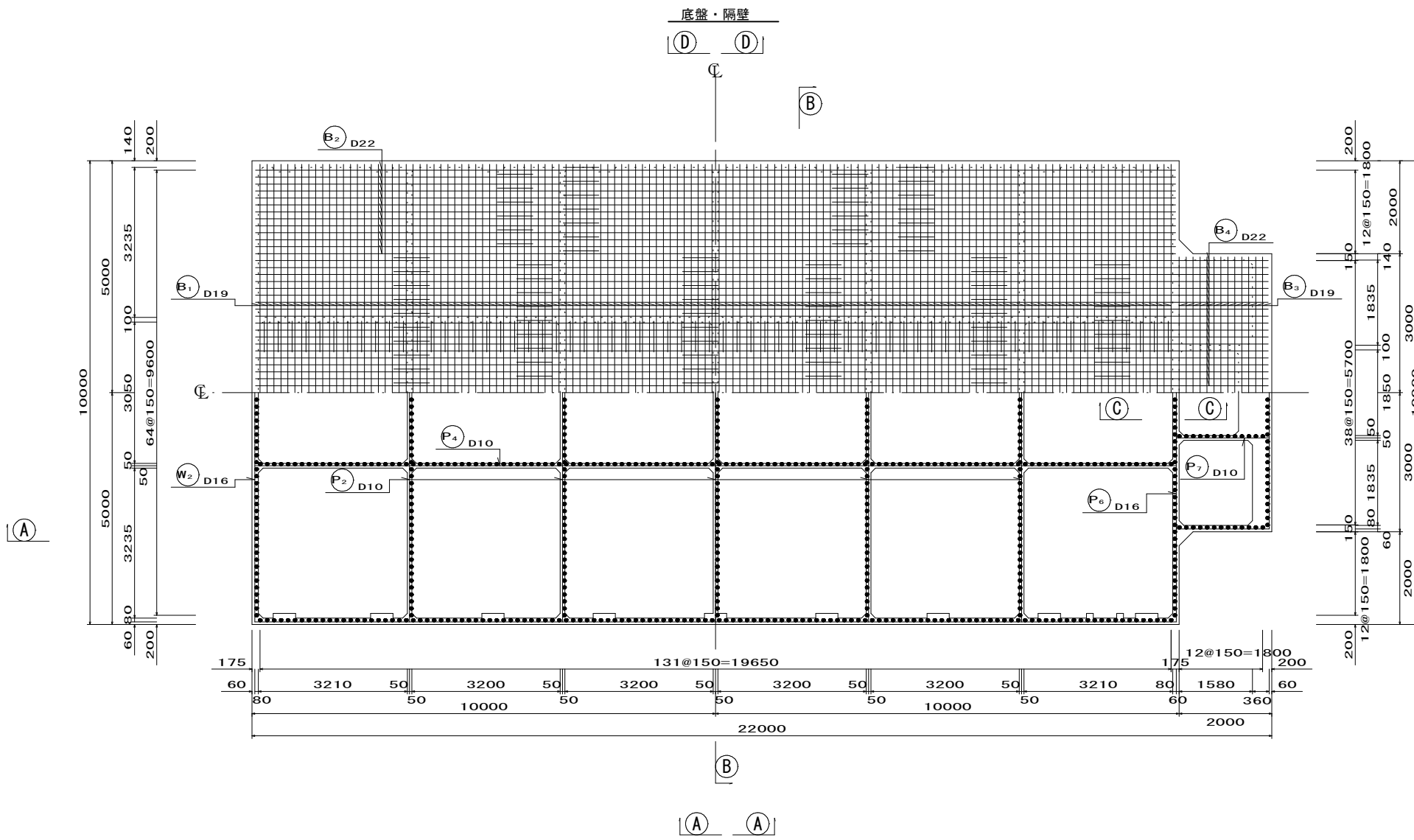
鹿児島県	
工事名	指江港整備交付金工事 (R6-1工区)
港湾名	指江港 浮棧橋
工事箇所	出水郡 長島町 指江地内
図面種類	浮棧橋構造図
縮尺	S=1:60
図面番号	全 29 葉 第 4 号
精査	設計 製図 謄写



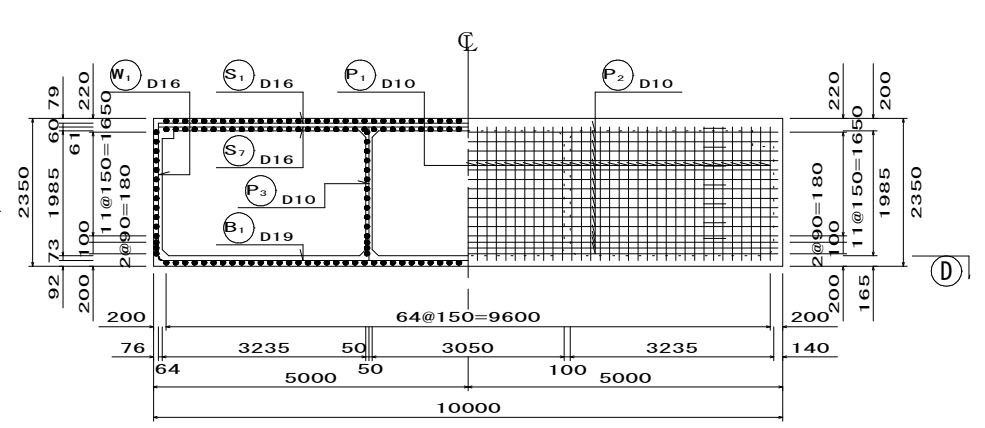
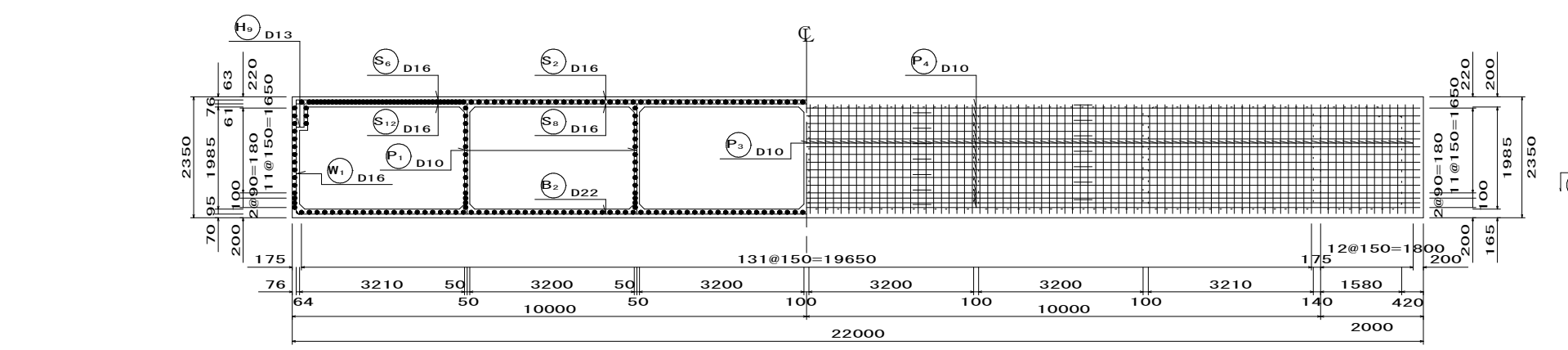
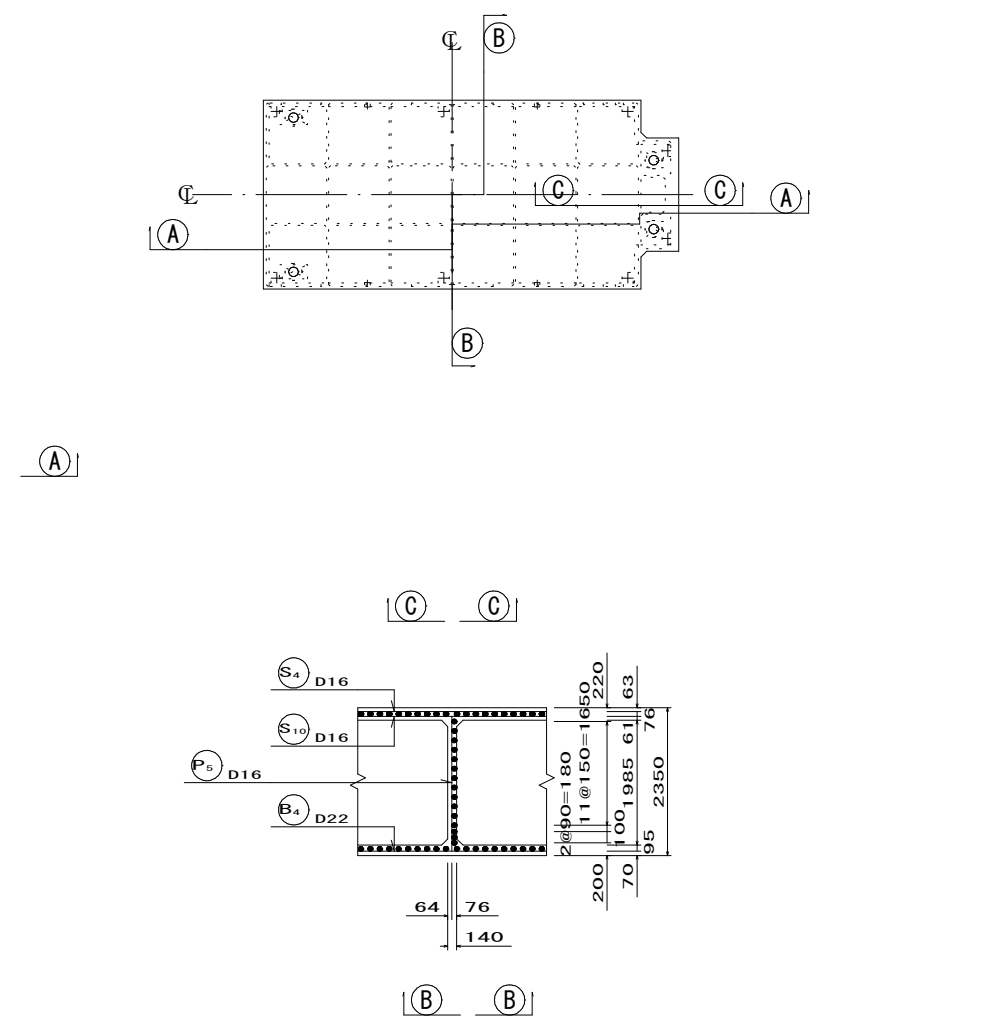
実施設計図

鹿児島県	
工事名	指江港港整備交付金工事 (R6-1工区)
港湾名	指江港 浮棧橋
工事箇所	出水郡 長島町 指江地内
図面種類	浮棧橋配筋図①
縮尺	S=1:60
図面番号	全 29 葉 第 5 号
精査	設計 製図 謄写

浮棧橋配筋図② S=1/60



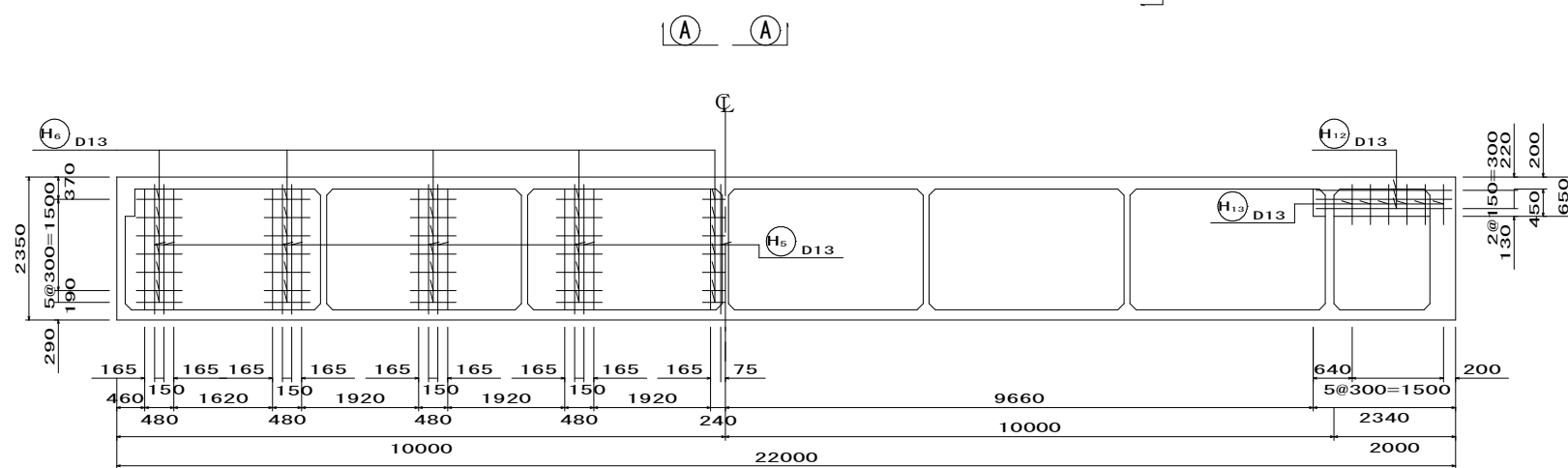
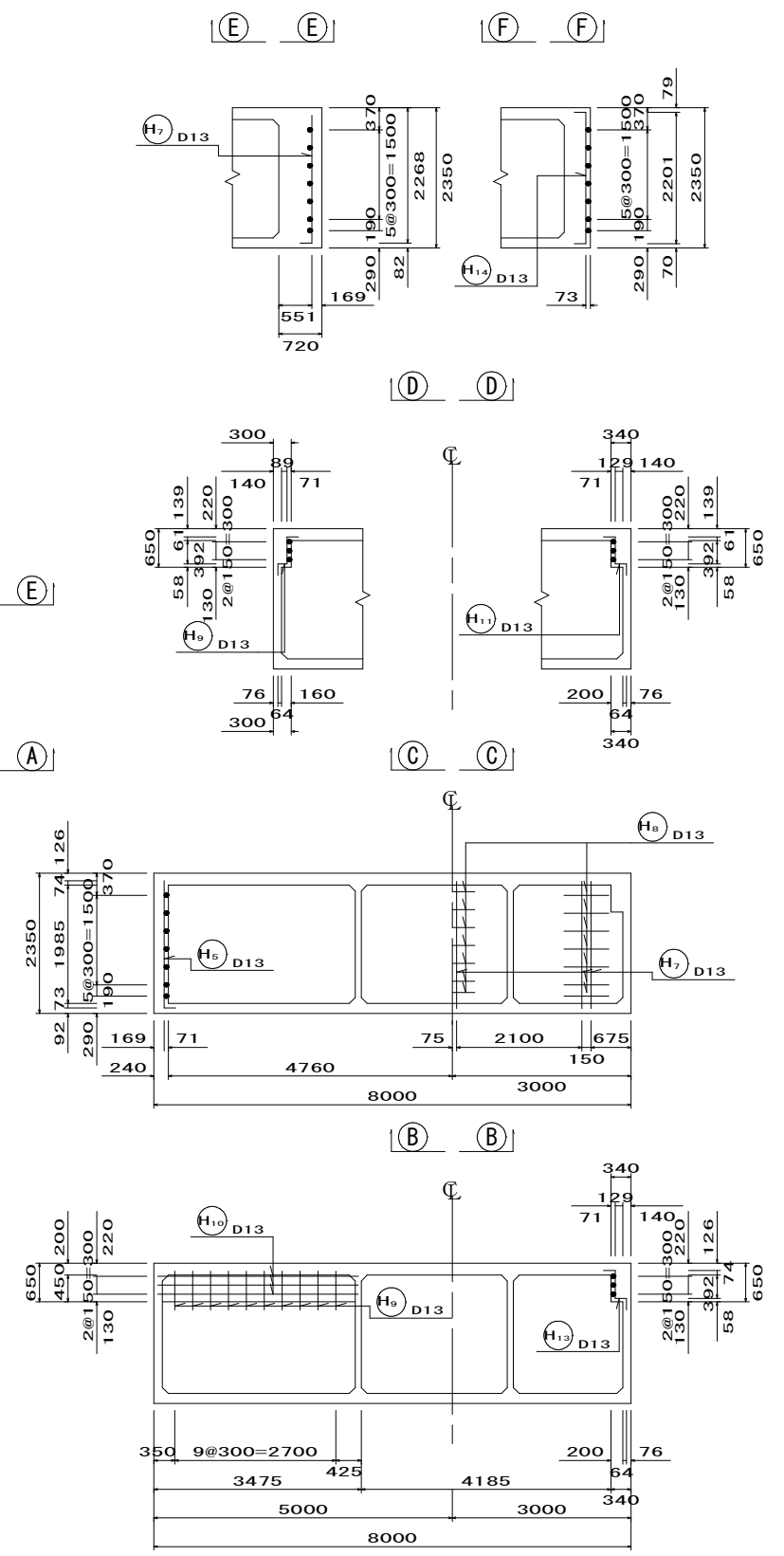
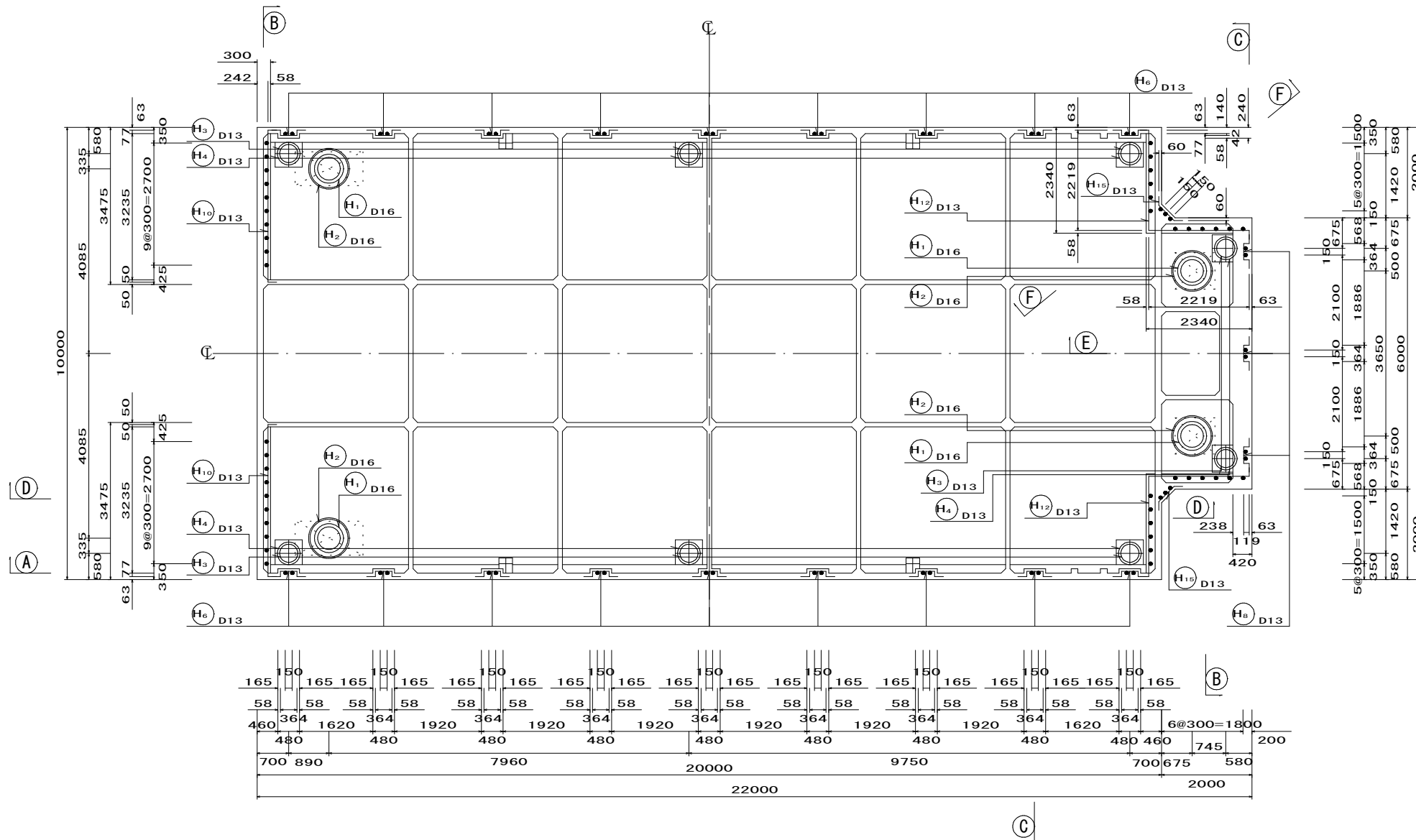
断面詳細図 S=1/200



実施設計図

鹿 児 島 県				
工 事 名	指江港港整備交付金工事 (R6-1工区)			
港 湾 名	指江港 浮棧橋			
工 事 箇 所	出水郡 長島町 指江地内			
図 面 種 類	浮棧橋配筋図②			
縮 尺	S = 1 : 60			
図 面 番 号	全 29 葉 第 6 号			
精 査	設 計	製 図	勝 写	

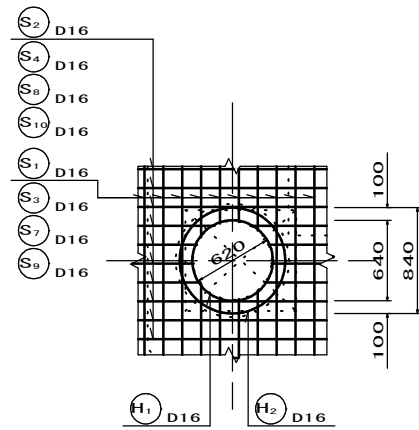
バラストタンク蓋部、係船柱部、防舷材部、係留金物部、係留緩衝ローラー部、ハンチ部



実施設計図

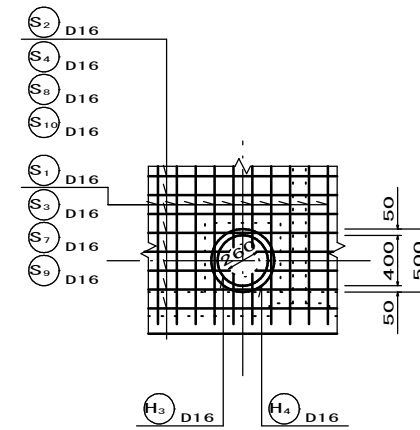
鹿児島県	
工事名	指江港整備交付金工事 (R6-1工区)
港湾名	指江港 浮棧橋
工事箇所	出水郡 長島町 指江地内
図面種類	浮棧橋配筋図③
縮尺	S = 1 : 60
図面番号	全 29 葉 第 7 号
精査	設計 製図 謄写

バラストタンク入口部



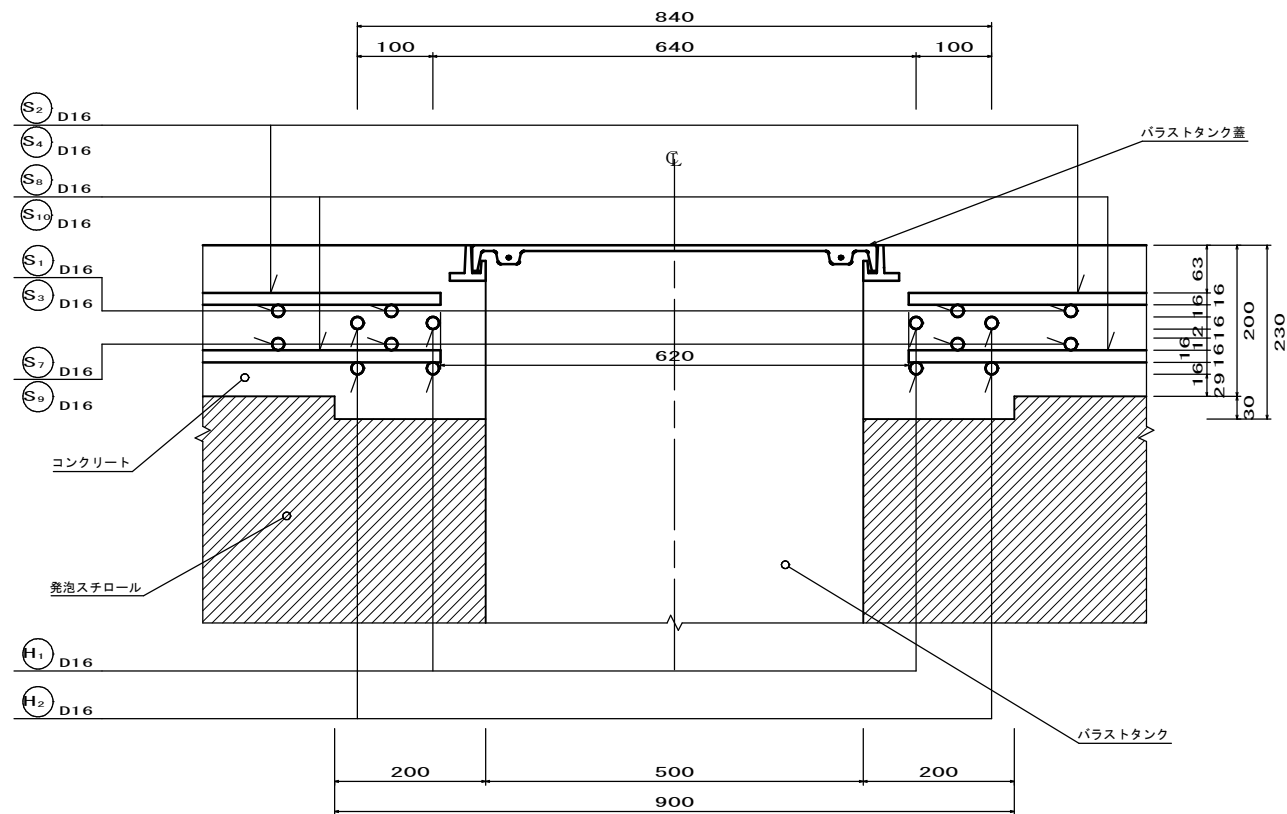
※点線 620 にて切断後補強筋H1, H2, H3取付。

係船柱部

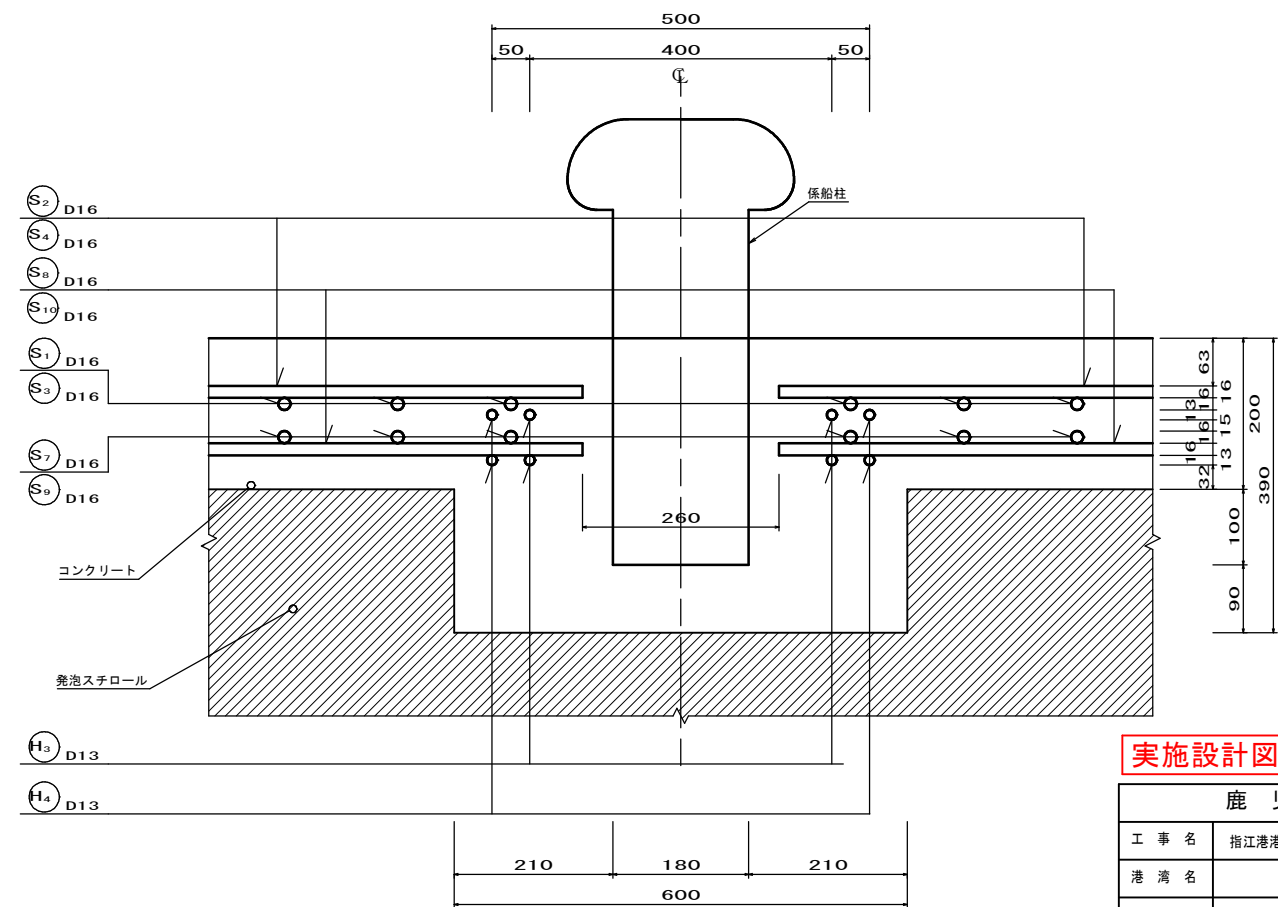


※点線 260 にて切断後補強筋H4, H5取付。

断面図 S=1/5



断面図 S=1/5

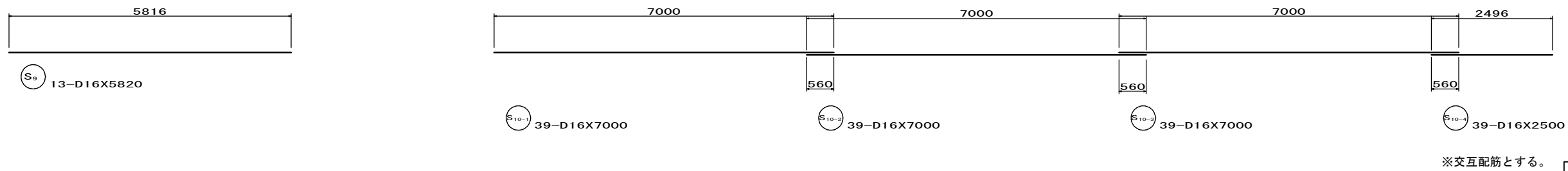
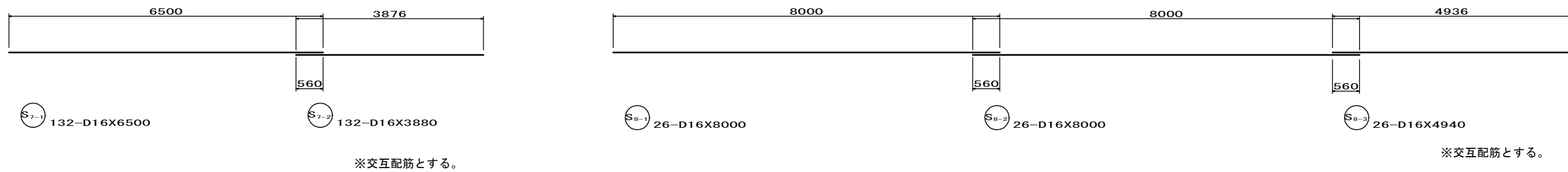
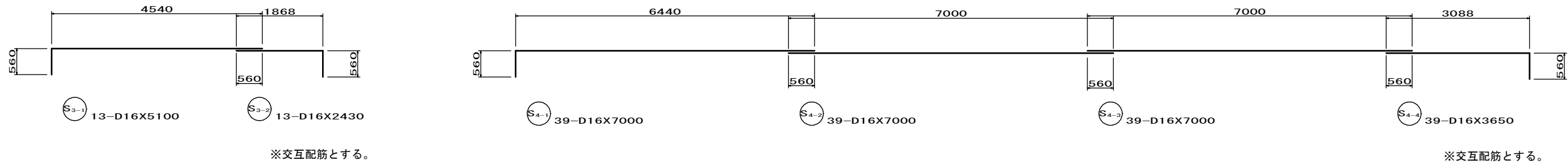
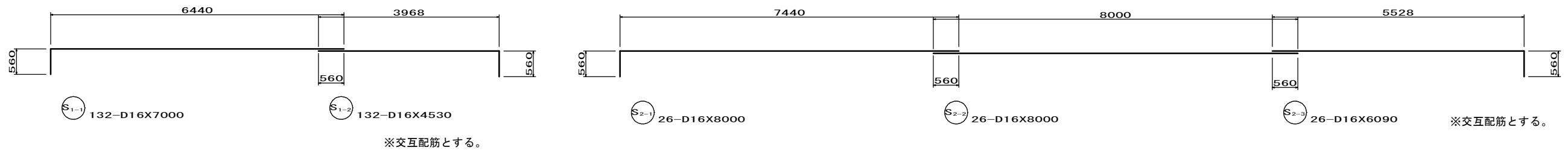


実施設計図

鹿児島県	
工事名	指江港整備交付金工事 (R6-1工区)
港湾名	指江港 浮棧橋
工事箇所	出水郡 長島町 指江地内
図面種類	浮棧橋配筋図④
縮尺	図示
図面番号	全 29 葉 第 8 号
精査	設計 製図 謄写

浮棧橋配筋図⑤ S=1/50

加工図

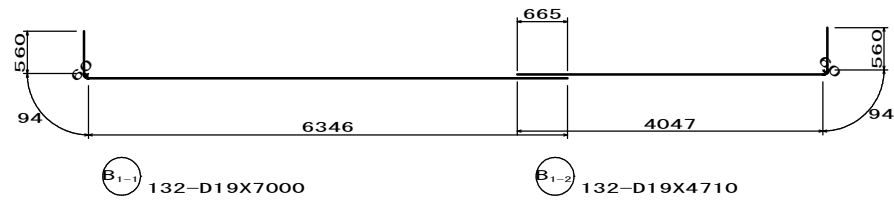


実施設計図

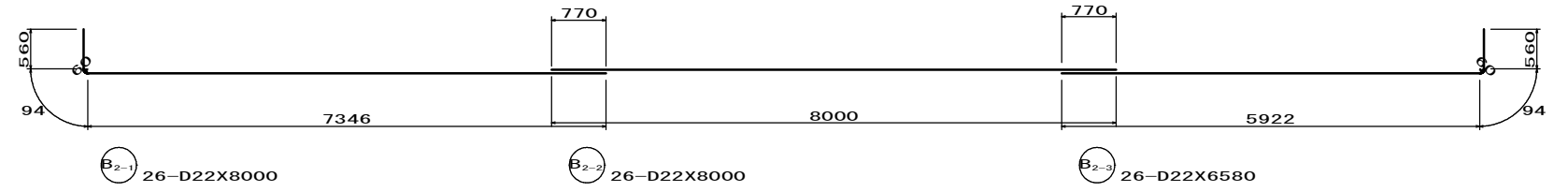
鹿児島県	
工事名	指江港整備交付金工事 (R6-1工区)
港湾名	指江港 浮棧橋
工事箇所	出水郡 長島町 指江地内
図面種類	浮棧橋配筋図⑤
縮尺	S = 1 : 50
図面番号	全 29 葉 第 9 号
精査	設計 製図 謄写

浮棧橋配筋図⑥ S=1/50

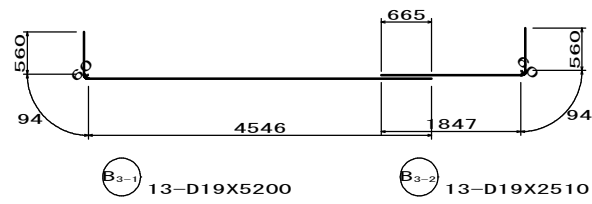
加工図



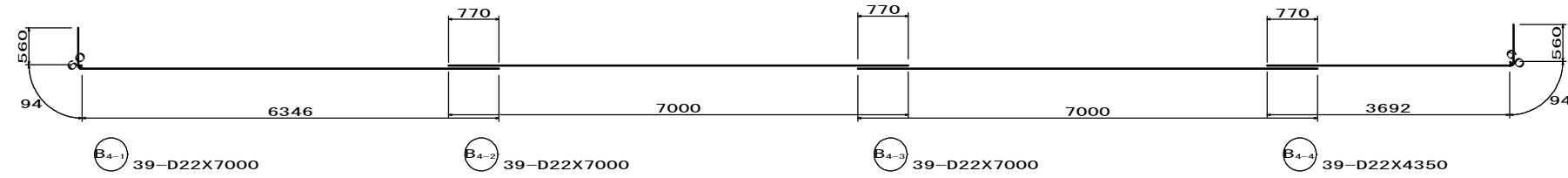
※交互配筋とする。



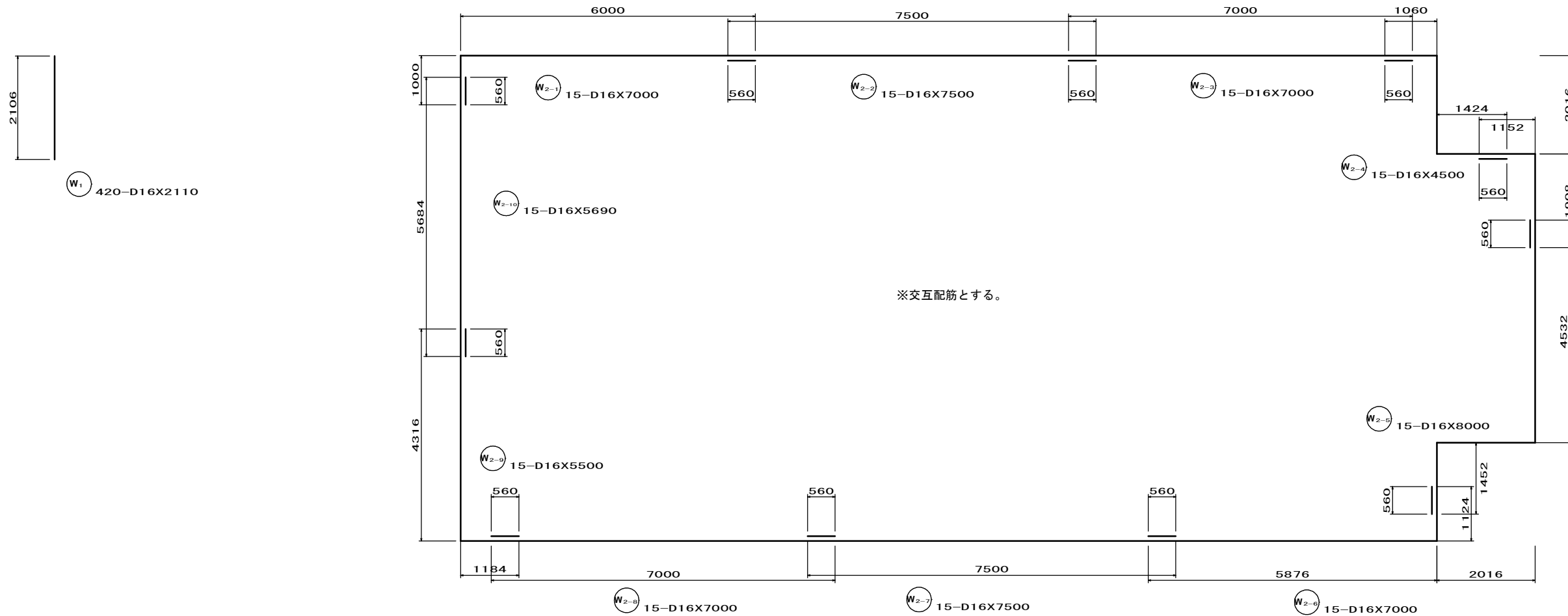
※交互配筋とする。



※交互配筋とする。



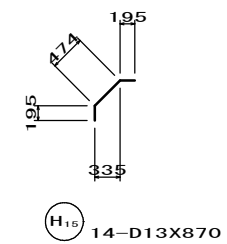
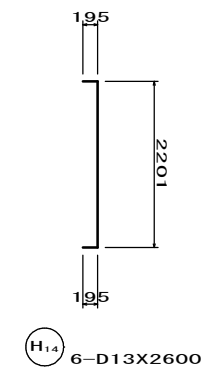
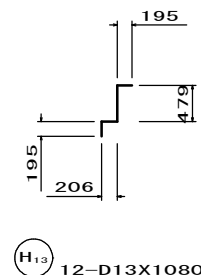
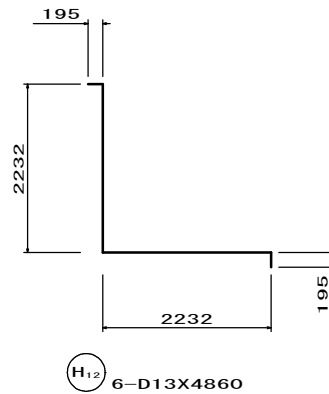
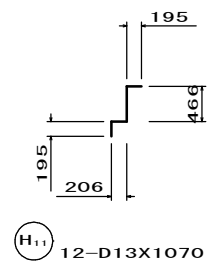
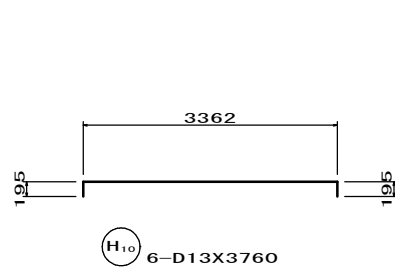
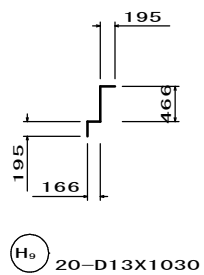
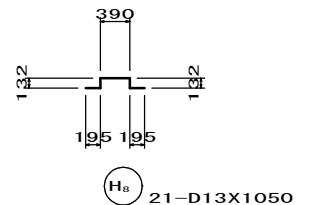
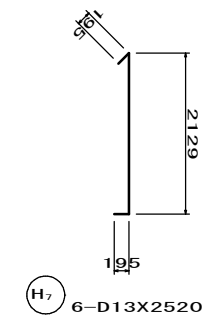
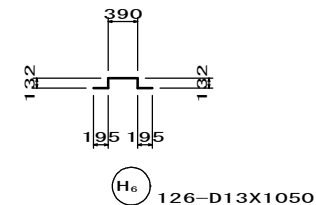
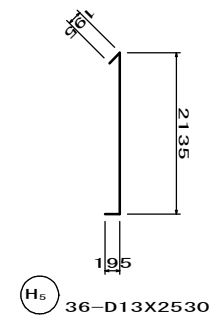
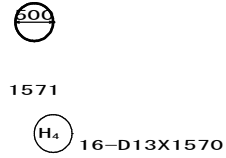
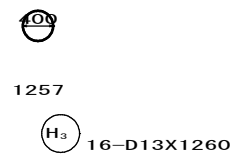
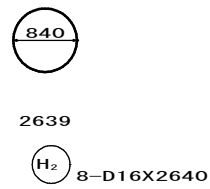
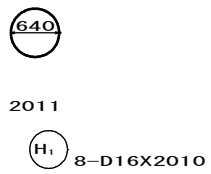
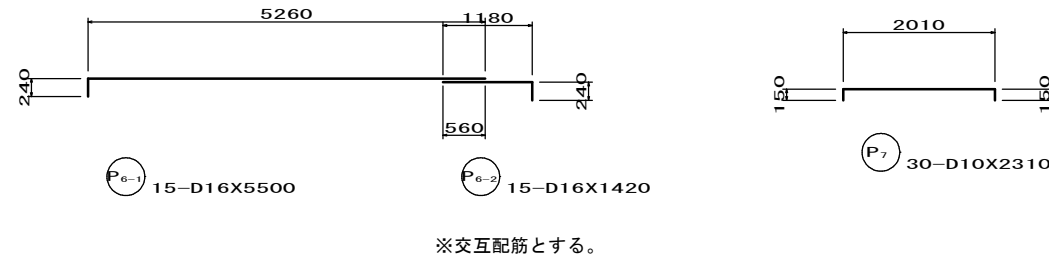
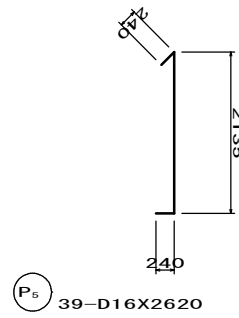
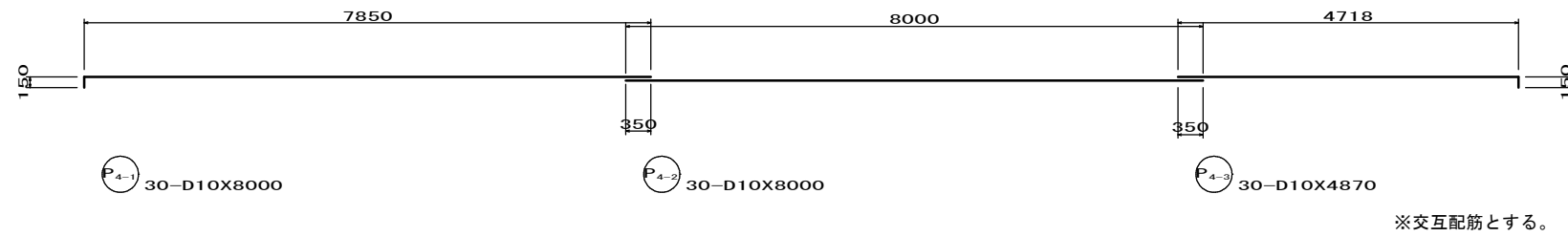
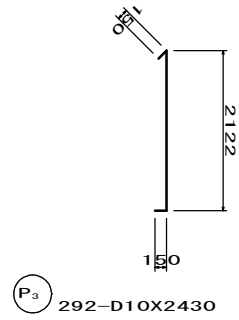
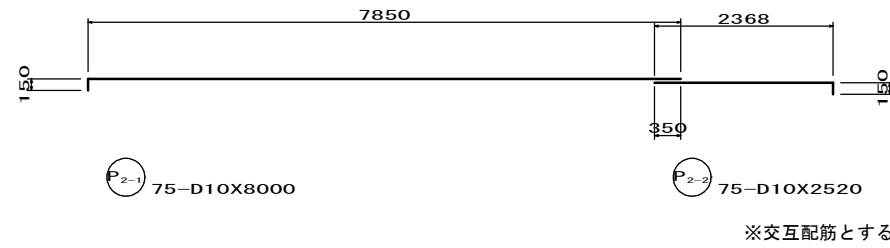
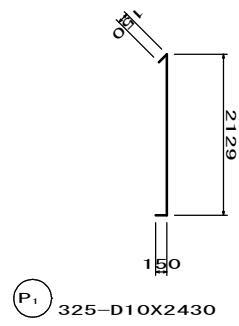
※交互配筋とする。



実施設計図

鹿 児 島 県	
工 事 名	指江港整備交付金工事 (R6-1工区)
港 湾 名	指江港 浮棧橋
工 事 箇 所	出水郡 長島町 指江地内
図 面 種 類	浮棧橋配筋図⑥
縮 尺	S = 1 : 50
図 面 番 号	全 29 葉 第 10 号
精 査	設計 製図 謄写

加工図



実施設計図

鹿 児 島 県	
工事名	指江港整備交付金工事 (R6-1工区)
港湾名	指江港 浮棧橋
工事箇所	出水郡 長島町 指江地内
図面種類	浮棧橋配筋図⑦
縮尺	S= 1:50
図面番号	全 29 葉 第 11 号
精査	設計 製図 謄写

浮棧橋配筋図⑧

鉄筋重量表

種別	径	長さ (mm)	本数 (本)	単位重量 (kg/m)	1本当り重量 (kg)	重量 (kg)	摘要
W1	D16	2110	420	1.56	3.292	1382.640	
W2-1	"	7000	15	"	10.920	163.800	┌
W2-2	"	7500	15	"	11.700	175.500	┌
W2-3	"	7000	15	"	10.920	163.800	┌
W2-4	"	4500	15	"	7.020	105.300	┌
W2-5	"	3060	15	"	4.774	71.610	┌
W2-6	"	8000	15	"	12.480	187.200	┌
W2-7	"	7000	15	"	10.920	163.800	┌
W2-8	"	7500	15	"	11.700	175.500	┌
W2-9	"	7000	15	"	10.920	163.800	┌
W2-10	"	5500	15	"	8.580	128.700	┌
W2-11	"	5690	15	"	8.876	133.140	
S1-1	D16	7000	132	1.56	10.920	1441.440	┌
S1-2	"	4530	132	"	7.067	932.844	┌
S2-1	"	8000	26	"	12.480	324.480	┌
S2-2	"	8000	26	"	12.480	324.480	┌
S2-3	"	6090	26	"	9.500	247.000	┌
S3-1	"	5100	13	"	7.956	103.428	┌
S3-2	"	2430	13	"	3.791	49.283	┌
S4-1	"	7000	39	"	10.920	425.880	┌
S4-2	"	7000	39	"	10.920	425.880	┌
S4-3	"	7000	39	"	10.920	425.880	┌
S4-4	"	3650	39	"	5.694	222.066	┌
S5	"	3960	40	"	6.178	247.120	┌
S6	"	3940	40	"	6.146	245.840	┌
S7-1	"	6500	132	"	10.140	1338.480	┌
S7-2	"	3880	132	"	6.053	798.996	┌
S8-1	"	8000	26	"	12.480	324.480	┌
S8-2	"	8000	26	"	12.480	324.480	┌
S8-3	"	4940	26	"	7.706	200.356	┌
S9	"	5820	13	"	9.079	118.027	┌
S10-1	"	7000	39	"	10.920	425.880	┌
S10-2	"	7000	39	"	10.920	425.880	┌
S10-3	"	7000	39	"	10.920	425.880	┌
S10-4	"	2500	39	"	3.900	152.100	┌
S11	"	3960	40	"	6.178	247.120	┌
S12	"	3940	40	"	6.146	245.840	┌
P1	D10	2430	325	0.560	1.361	442.325	┌
P2-1	"	8000	75	"	4.480	336.000	┌
P2-2	"	2520	75	"	1.411	105.825	┌
P3	"	2430	292	"	1.361	397.412	┌
P4-1	"	8000	30	"	4.480	134.400	┌
P4-2	"	8000	30	"	4.480	134.400	┌
P4-3	"	4870	30	"	2.727	81.810	┌
P5	D16	2620	39	1.56	4.087	159.393	┌
P6-1	"	5500	15	"	8.580	128.700	┌
P6-2	"	1420	15	"	2.215	33.225	┌
P7	D10	2310	30	0.560	1.294	38.820	┌

種別	径	長さ (mm)	本数 (本)	単位重量 (kg/m)	1本当り重量 (kg)	重量 (kg)	摘要
B1-1	D19	7000	132	2.25	15.750	2079.000	┌
B1-2	"	4710	132	"	10.598	1398.936	┌
B2-1	D22	8000	26	3.04	24.320	632.320	┌
B2-2	"	8000	26	"	24.320	632.320	┌
B2-3	"	6580	26	"	20.003	520.078	┌
B3-1	D19	5200	13	2.25	11.700	152.100	┌
B3-2	"	2510	13	"	5.648	73.424	┌
B4-1	D22	7000	39	3.04	21.280	829.920	┌
B4-2	"	7000	39	"	21.280	829.920	┌
B4-3	"	7000	39	"	21.280	829.920	┌
B4-4	"	4350	39	"	13.224	515.736	┌
H1	D16	2010	8	1.56	3.136	25.088	○
H2	"	2640	8	"	4.118	32.944	○
H3	D13	1260	16	0.995	1.254	20.064	○
H4	"	1570	16	"	1.562	24.992	○
H5	"	2530	36	"	2.517	90.612	┌
H6	"	1050	126	"	1.045	131.670	┌
H7	"	2520	6	"	2.507	15.042	┌
H8	"	1050	21	"	1.045	21.945	┌
H9	"	1030	20	"	1.025	20.500	┌
H10	"	3760	6	"	3.741	22.446	┌
H11	"	1070	12	"	1.065	12.780	┌
H12	"	4860	6	"	4.836	29.016	┌
H13	"	1080	12	"	1.075	12.900	┌
H14	"	2600	6	"	2.587	15.522	┌
H15	"	870	14	"	0.866	12.124	┌
エポキシ樹脂塗装 SD345 D10						1670.992kg	
エポキシ樹脂塗装 SD345 D13						429.613kg	
エポキシ樹脂塗装 SD345 D16						13837.280kg	
エポキシ樹脂塗装 SD345 D19						3703.460kg	
エポキシ樹脂塗装 SD345 D22						4790.214kg	
合計						24431.559kg	

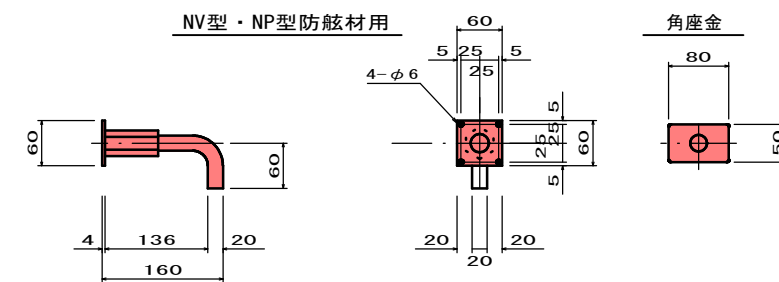
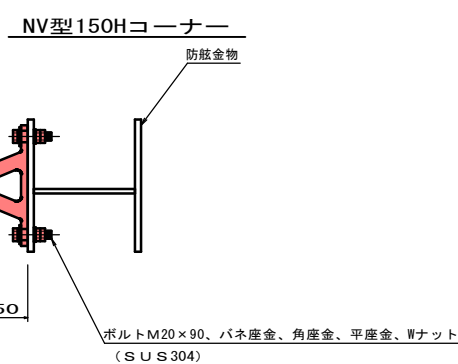
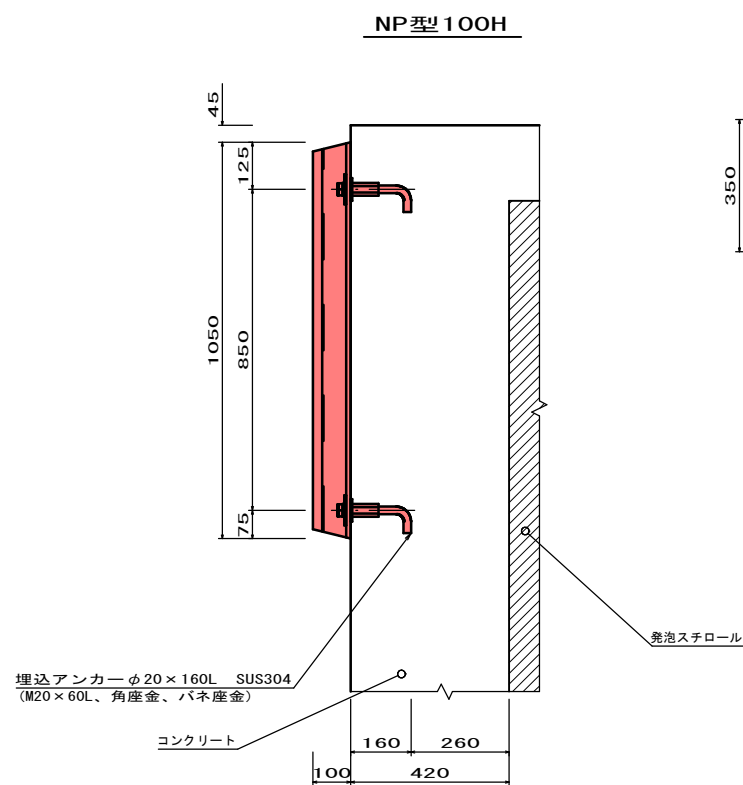
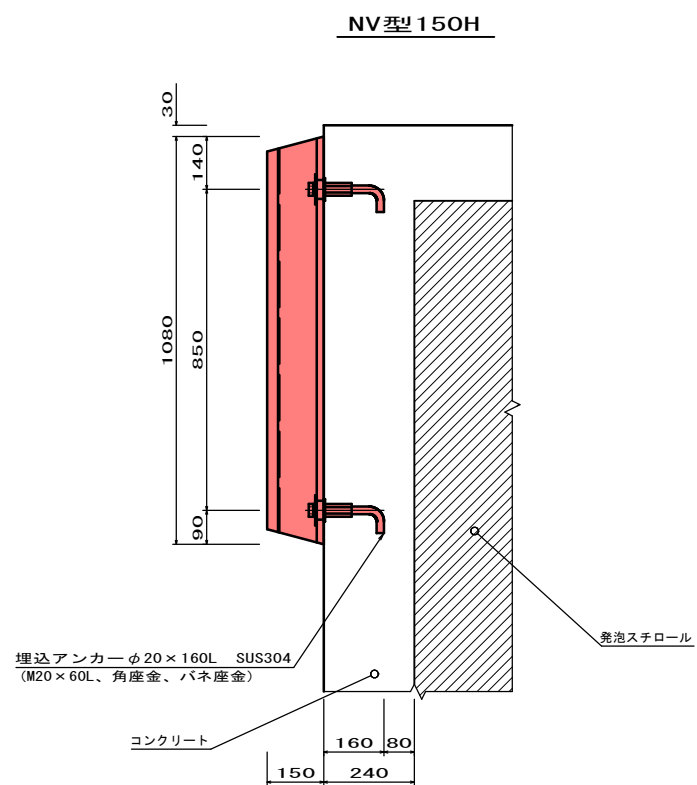
実施設計図

鹿 児 島 県	
工事名	指江港整備交付金工事 (R6-1工区)
港湾名	指江港 浮棧橋
工事箇所	出水郡 長島町 指江地内
図面種類	浮棧橋配筋図⑧
縮尺	図示
図面番号	全 29 葉 第 12 号
精査	設計 製図 謄写

付属品詳細図①

防眩材取付図 S=1/10

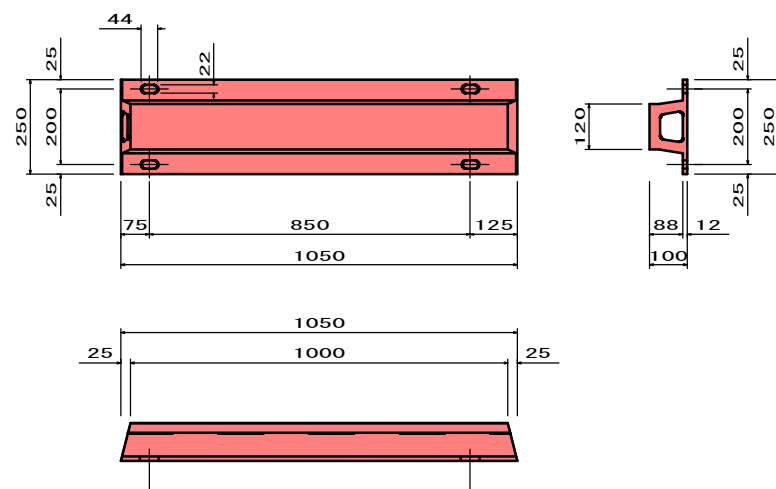
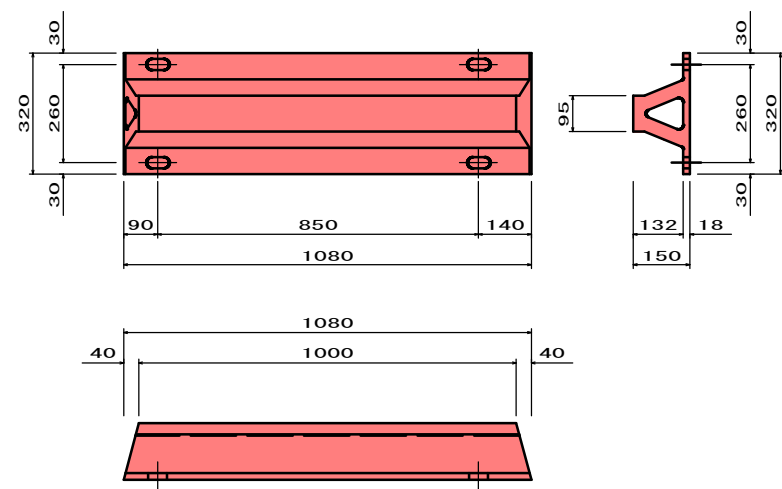
埋込アンカーφ20詳細図 S=1/5



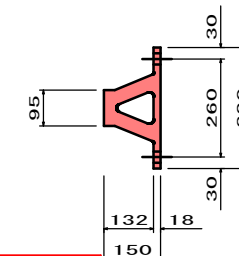
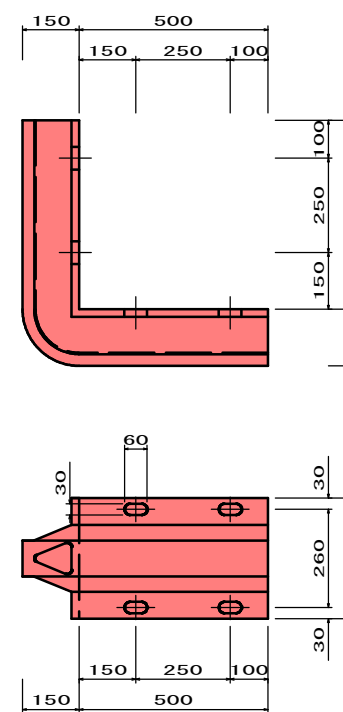
防眩材詳細図 S=1/10

NV型 150H

NP型 100H



NV型 150H コーナー

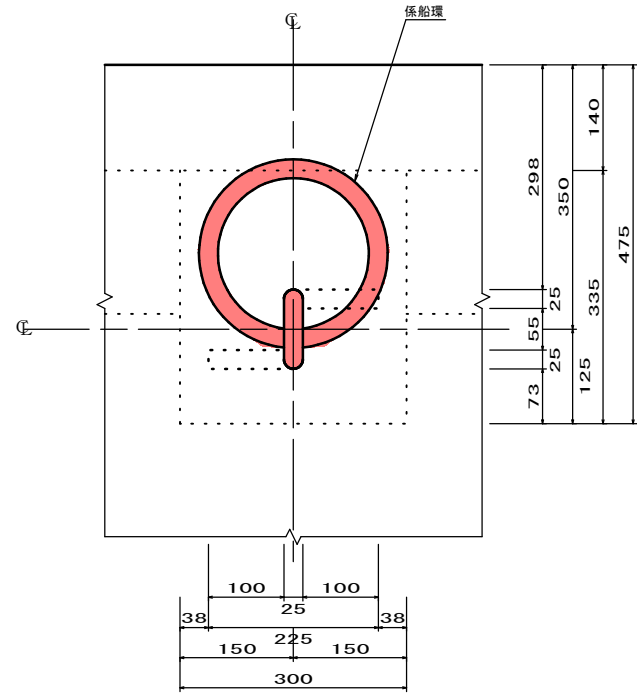


実施設計図

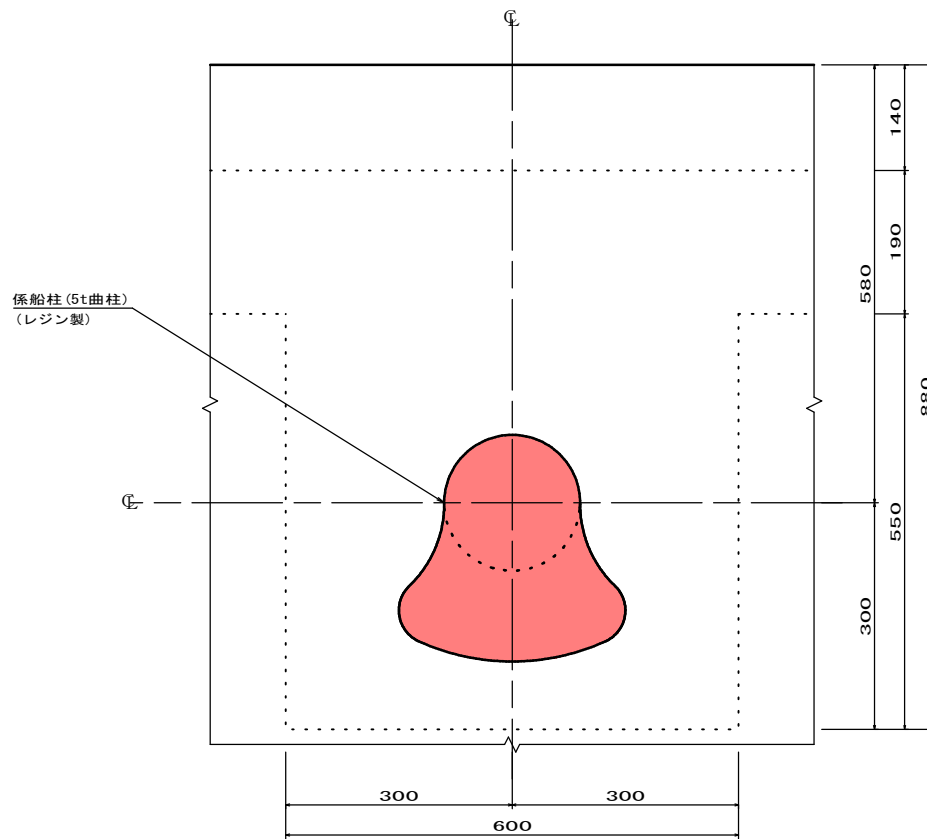
鹿 児 島 県	
工事名	指江港整備交付金工事 (R6-1工区)
港湾名	指江港 浮橋橋
工事箇所	出水郡 長島町 指江地内
図面種類	付属品詳細図①
縮尺	図示
図面番号	全 29 葉 第 13 号
精査	設計 製図 謄写

付属品詳細図②

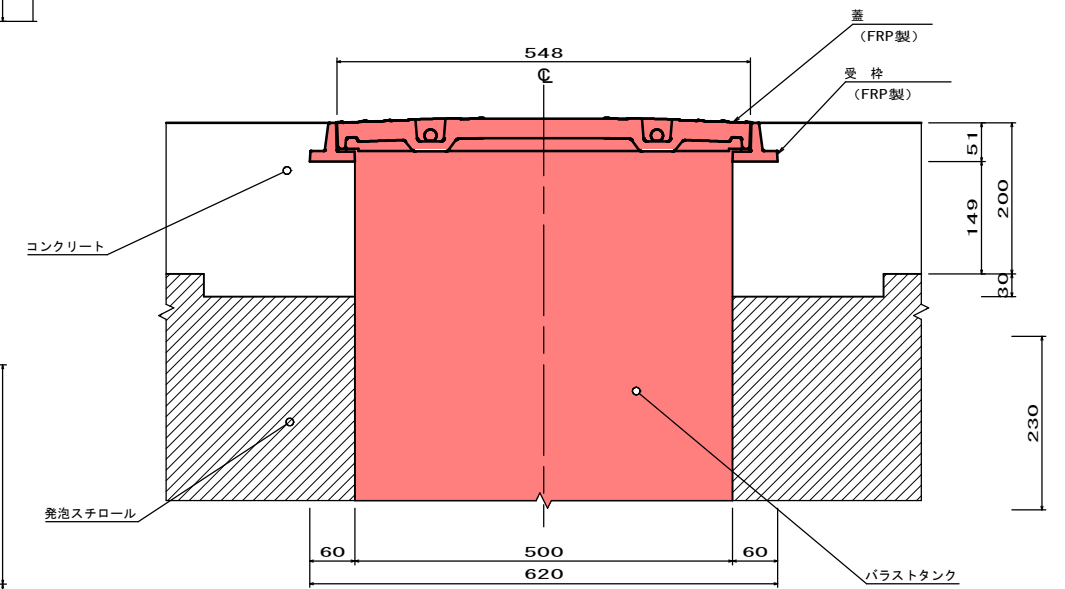
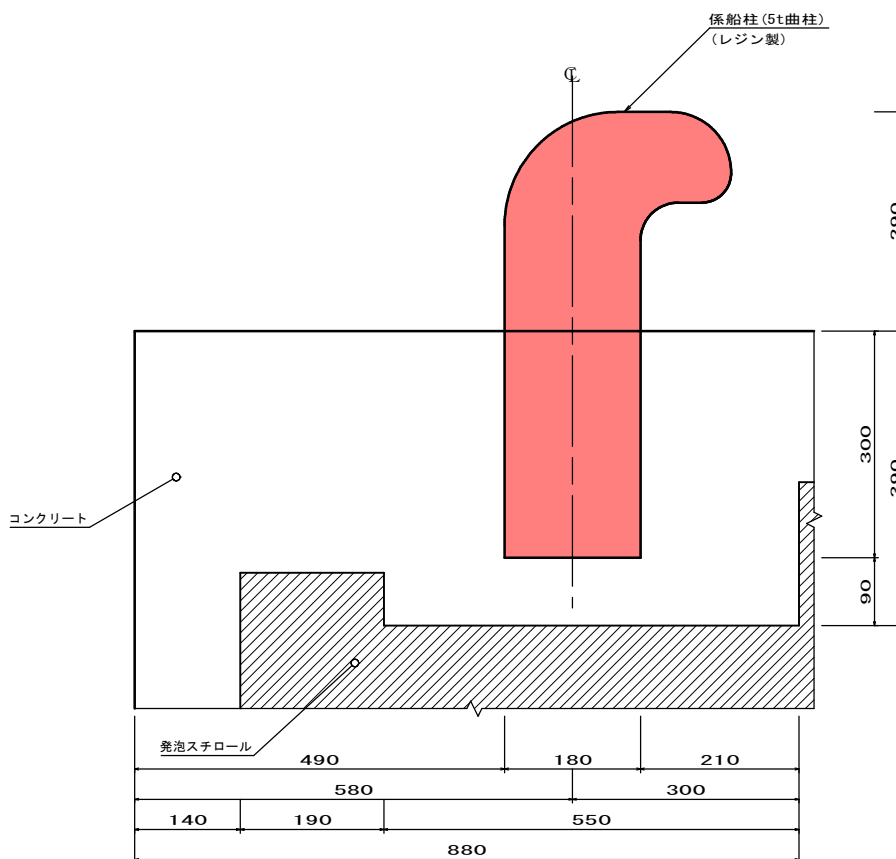
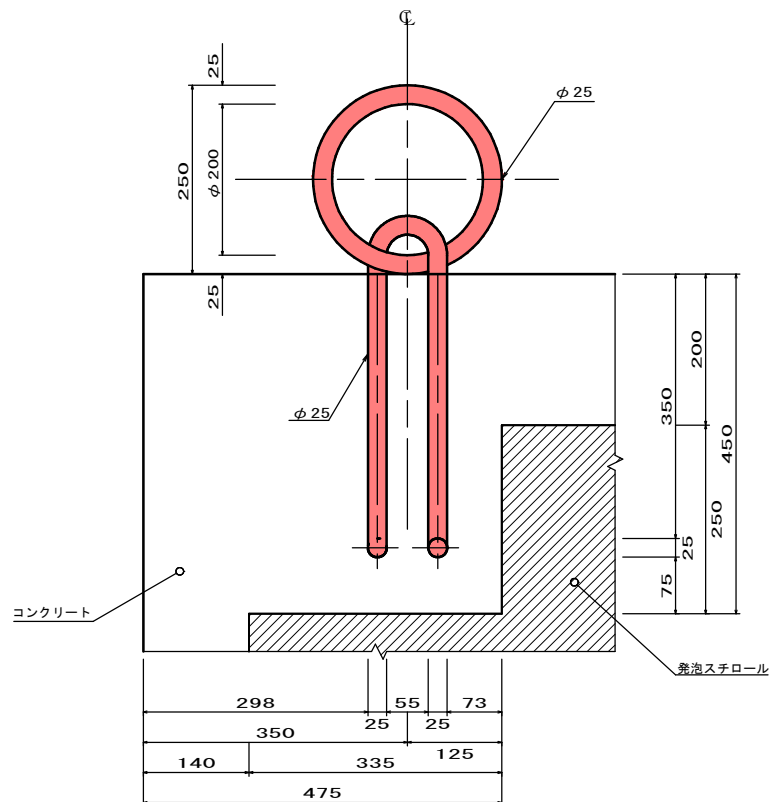
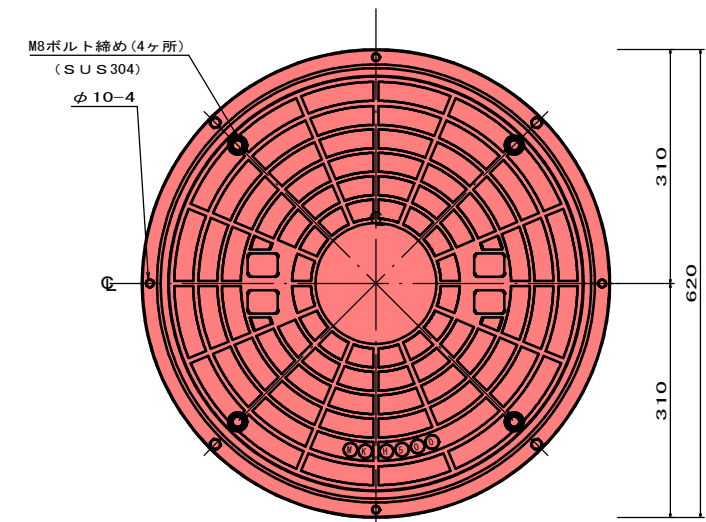
係船環取付詳細図 S=1/5
(SUS304)



係船柱取付詳細図 S=1/5
(レジン製)



バラストタンク蓋詳細図 S=1/5
(FRP製)



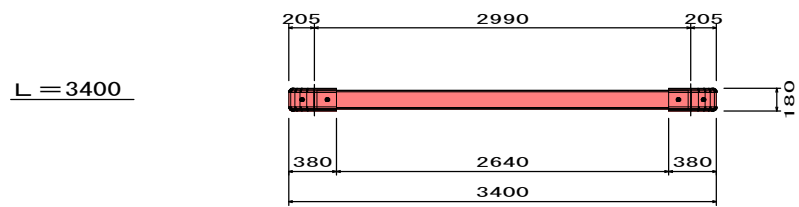
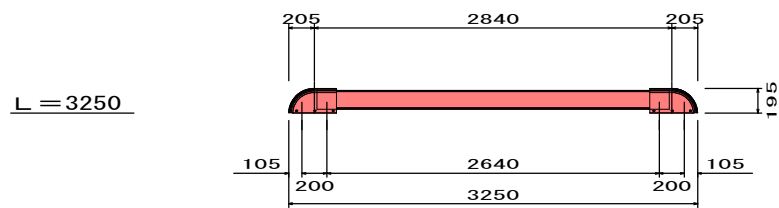
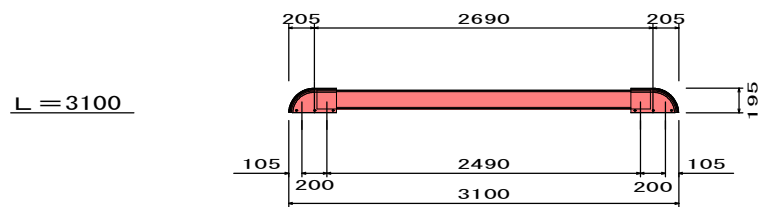
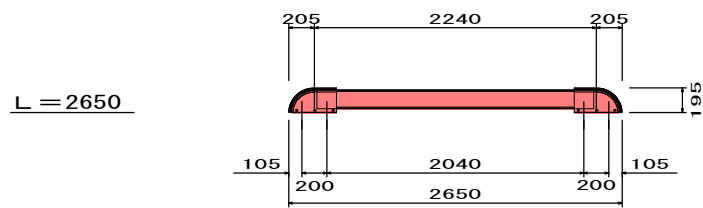
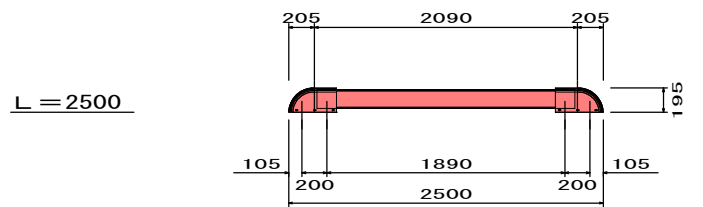
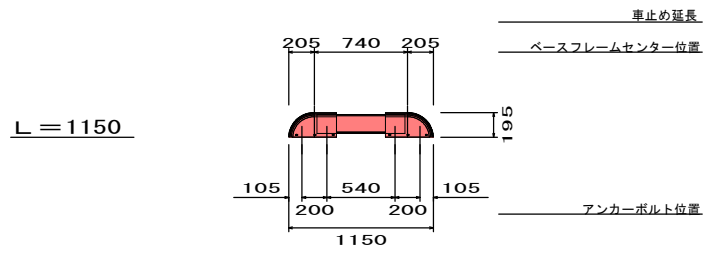
実施設計図

鹿児島県	
工事名	指江港整備交付金工事 (R6-1工区)
港湾名	指江港 浮橋橋
工事箇所	出水郡 長島町 指江地内
図面種類	付属品詳細図②
縮尺	S=1:5
図面番号	全 29 葉 第 14 号
精査	設計 製図 謄写

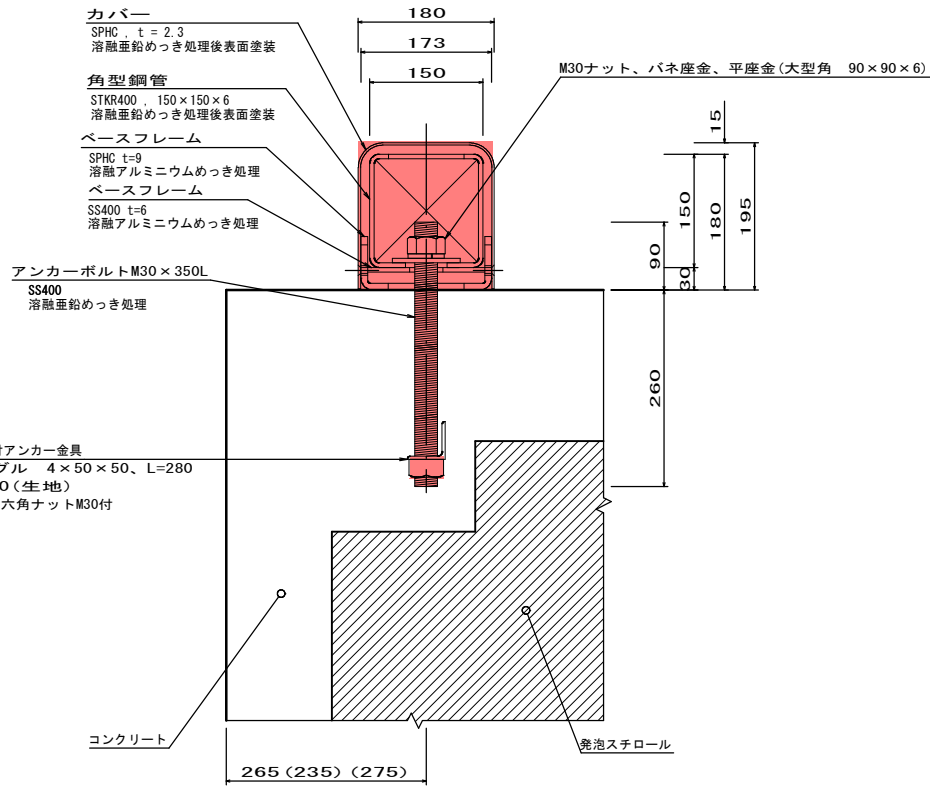
付属品詳細図③

車止め詳細図 S=1/30

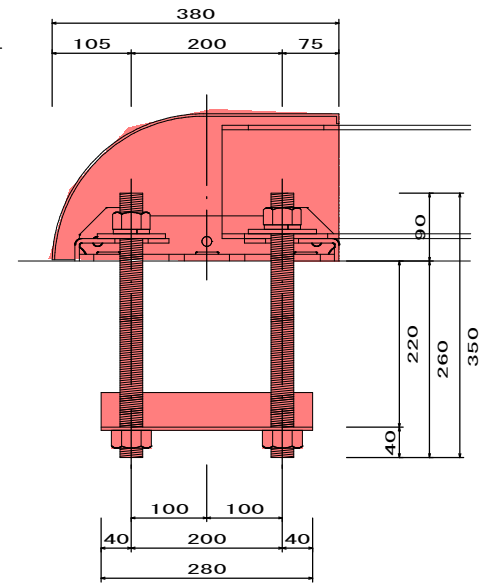
立面図



(A) (A) S=1/5

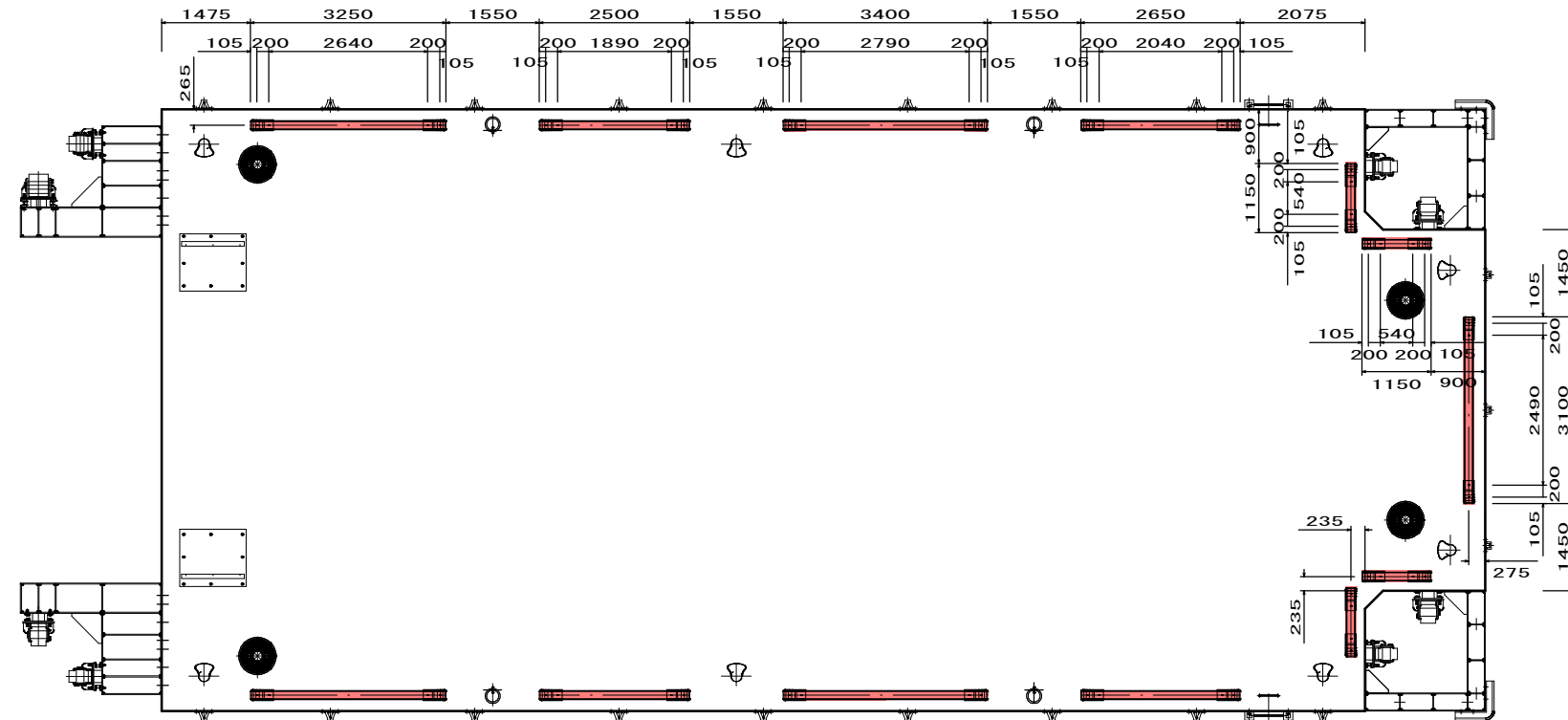


(B) (B) S=1/5



付属品配置図 S=1/60

車止め



実施設計図

鹿児島県			
工事名	令和	年度	工事
港湾名	指江港 浮橋橋		
工事箇所	出水郡 長島町 指江地内		
図面種類	付属品詳細図③		
縮尺	図示		
図面番号	全 29 葉 第 15 号		
精査	設計	製図	謄写