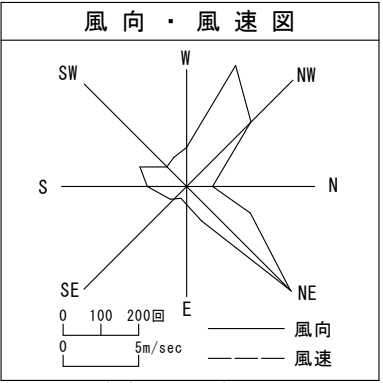
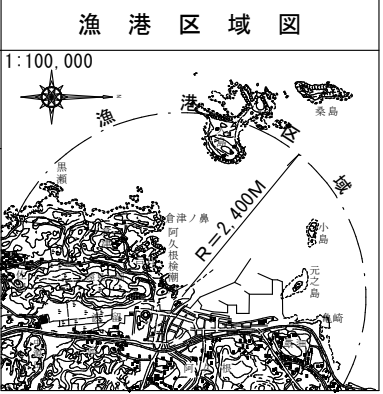
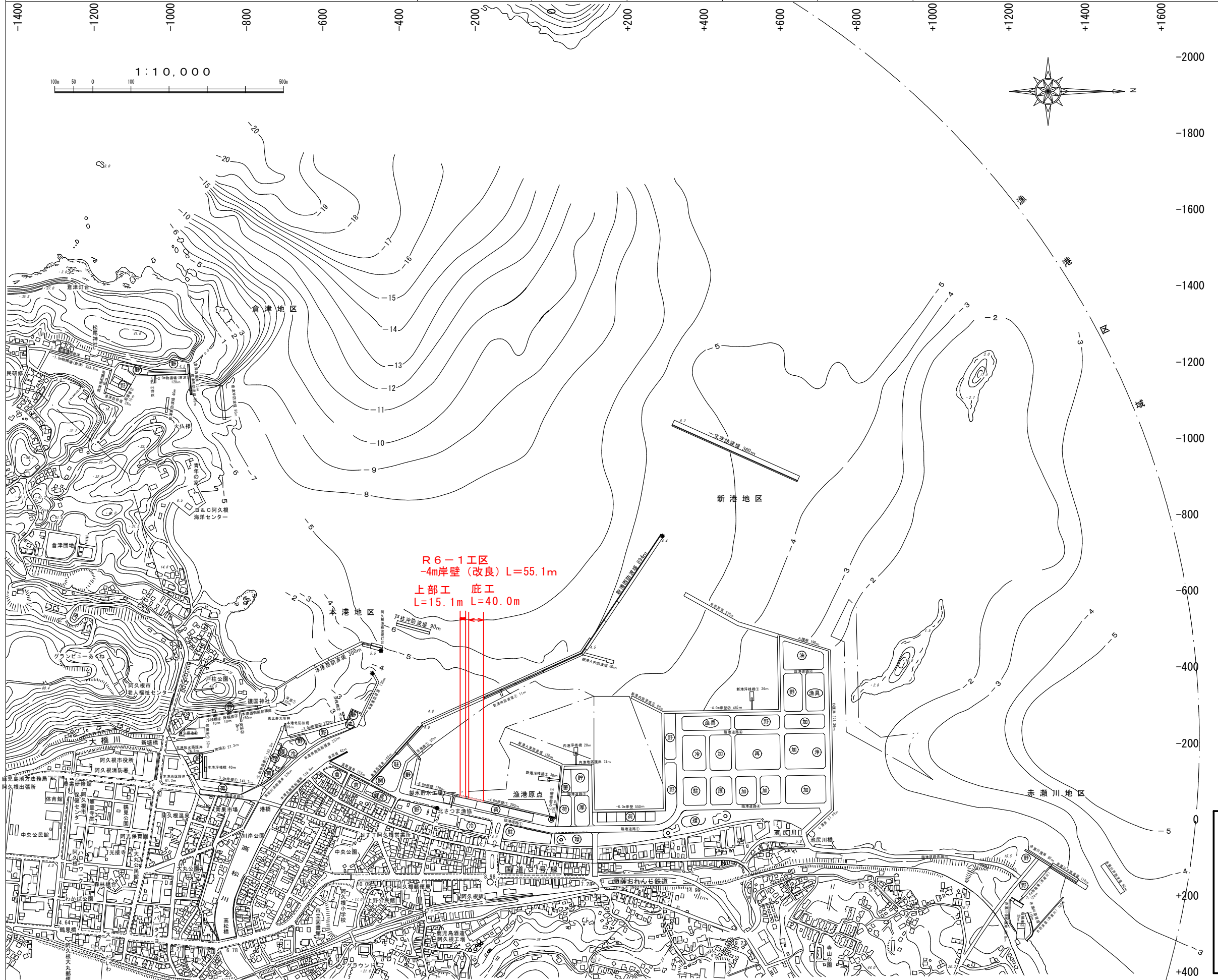


阿久根漁港 事業計画平面図

漁港番号	種別	所管	事業主体	管理者	施行場所
4930020	第3種	本土	鹿児島県	鹿児島県	鹿児島県阿久根市港町晴海



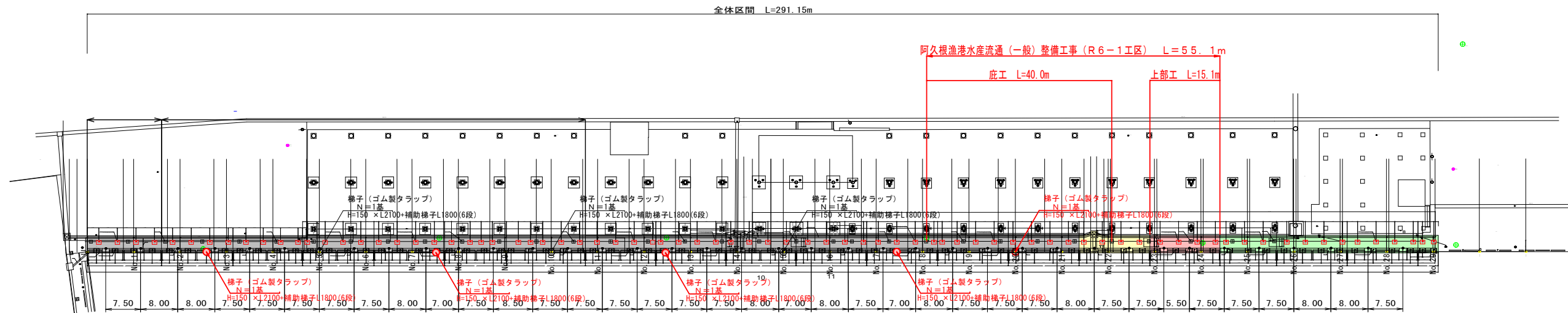
H.H.W.L	+4.10
H.W.L	+3.20
T.P	+1.60
M.L.W.L	+0.80
L.W.L	±0.00

実施設計図

鹿児島県	
工事名	令和6年度 阿久根漁港水産流通基盤(一般)整備工事(R6-1工区)
漁港名	阿久根漁港
工事箇所	阿久根市 港町 晴海町 地内
図面種類	平面図
縮尺	各図参照
図面番号	全 32 葉中 1 号

全体平面図

S=1:500



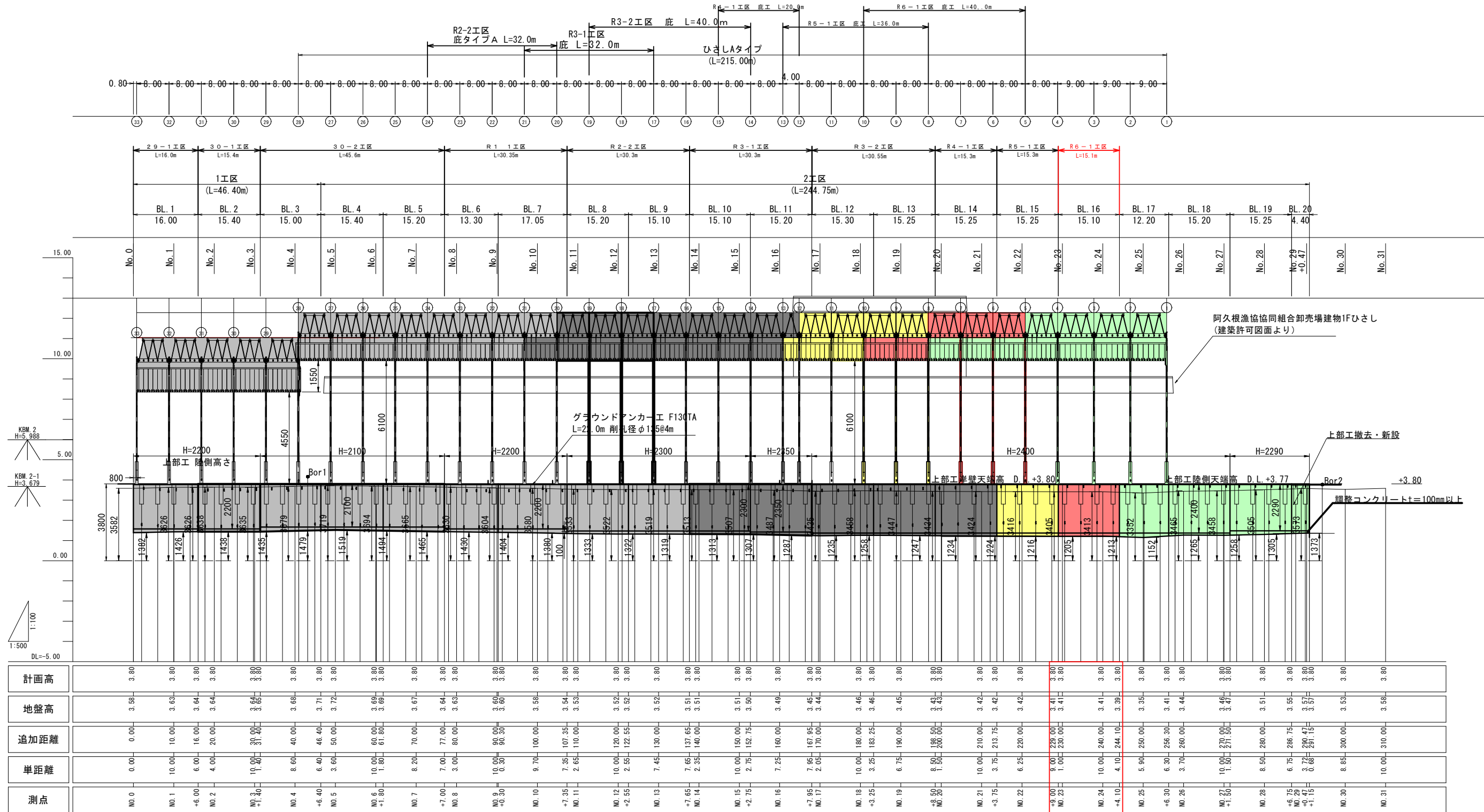
(R6-1工区)
 梯子 (ゴム製タラップ) N=5基
 H=150 × L2100+補助梯子L1800(6段)

実施設計図

鹿 児 島 県	
工事名	令和6年度 阿久根漁港水産流通基盤 (一般)整備工事 (R6-1工区)
港湾名	阿久根漁港
工事箇所	阿久根 郡 晴海 町 市内
図面種類	全体平面図
縮尺	S=1:500
図面番号	全 32 葉 第 2 号

岸壁全体縦断図

H=1:500, V=1:100



測点	単距離	追加距離	地盤高	計画高
No.0	0.00	0.00	3.58	3.80
No.1	10.00	10.00	3.63	3.80
+6.00	6.00	16.00	3.64	3.80
No.2	4.00	20.00	3.64	3.80
No.3	10.00	30.00	3.64	3.80
+1.40	1.40	31.40	3.65	3.80
No.4	8.60	40.00	3.68	3.80
+6.40	6.40	46.40	3.71	3.80
No.5	3.60	50.00	3.72	3.80
No.6	10.00	60.00	3.69	3.80
+1.80	1.80	61.80	3.69	3.80
No.7	8.20	70.00	3.67	3.80
+7.00	7.00	77.00	3.64	3.80
No.8	3.00	80.00	3.63	3.80
No.9	10.00	90.00	3.60	3.80
+0.30	0.30	90.30	3.60	3.80
No.10	9.70	100.00	3.58	3.80
+7.35	7.35	107.35	3.54	3.80
No.11	2.65	110.00	3.53	3.80
No.12	10.00	120.00	3.52	3.80
+2.55	2.55	122.55	3.52	3.80
No.13	7.45	130.00	3.52	3.80
+7.65	7.65	137.65	3.51	3.80
No.14	2.35	140.00	3.51	3.80
No.15	10.00	150.00	3.51	3.80
+2.75	2.75	152.75	3.50	3.80
No.16	7.25	160.00	3.49	3.80
+7.95	7.95	167.95	3.45	3.80
No.17	2.05	170.00	3.44	3.80
No.18	10.00	180.00	3.46	3.80
+3.25	3.25	183.25	3.46	3.80
No.19	6.75	190.00	3.45	3.80
+8.50	8.50	198.50	3.43	3.80
No.20	1.50	200.00	3.43	3.80
No.21	10.00	210.00	3.42	3.80
+3.75	3.75	213.75	3.42	3.80
No.22	6.25	220.00	3.42	3.80
+3.00	3.00	223.00	3.41	3.80
No.23	1.00	230.00	3.41	3.80
No.24	10.00	240.00	3.41	3.80
+4.10	4.10	244.10	3.39	3.80
No.25	5.90	250.00	3.35	3.80
+6.30	6.30	256.30	3.41	3.80
No.26	3.70	260.00	3.44	3.80
+10.00	10.00	270.00	3.46	3.80
+1.50	1.50	271.50	3.47	3.80
No.28	8.50	280.00	3.51	3.80
+6.75	6.75	286.75	3.55	3.80
+0.47	0.47	290.47	3.57	3.80
+1.15	1.15	291.15	3.57	3.80
No.30	8.85	300.00	3.53	3.80
No.31	10.00	310.00	3.58	3.80

実施設計図

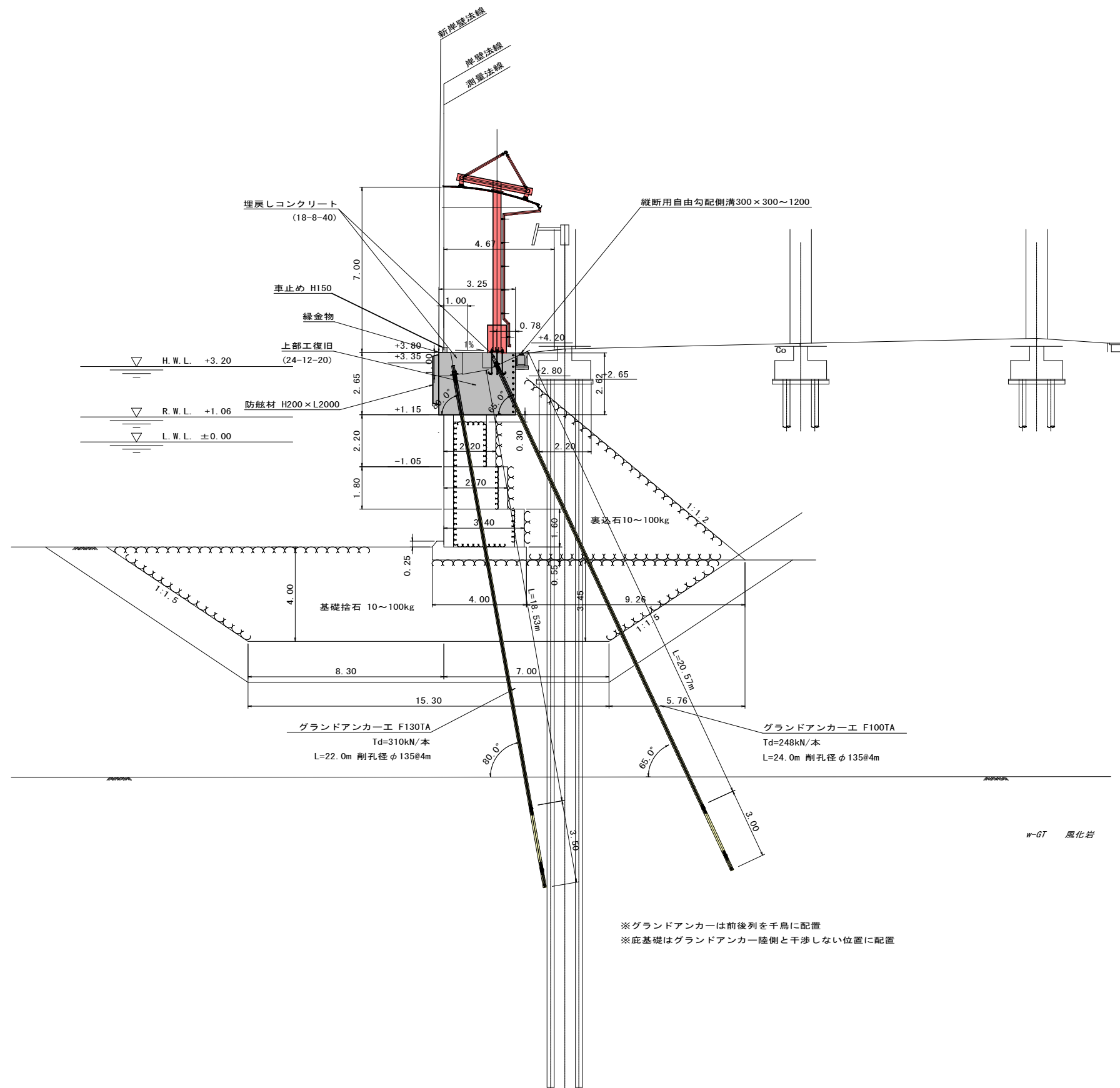
鹿児島県	
工事名	令和6年度 阿久根漁港水産流通基盤(一般)整備工事(R6-1区)
港湾名	阿久根漁港
工事箇所	阿久根 町 晴海 村 地内
図面種類	岸壁全体縦断図
縮尺	H=1:500, V=1:100
図面番号	全 32 葉 第 3 号

標準断面図

S=1:100

No. 20付近

DL=0.00



※グランドアンカーは前後列を千鳥に配置
 ※底基礎はグランドアンカー一陸側と干渉しない位置に配置

実施設計図

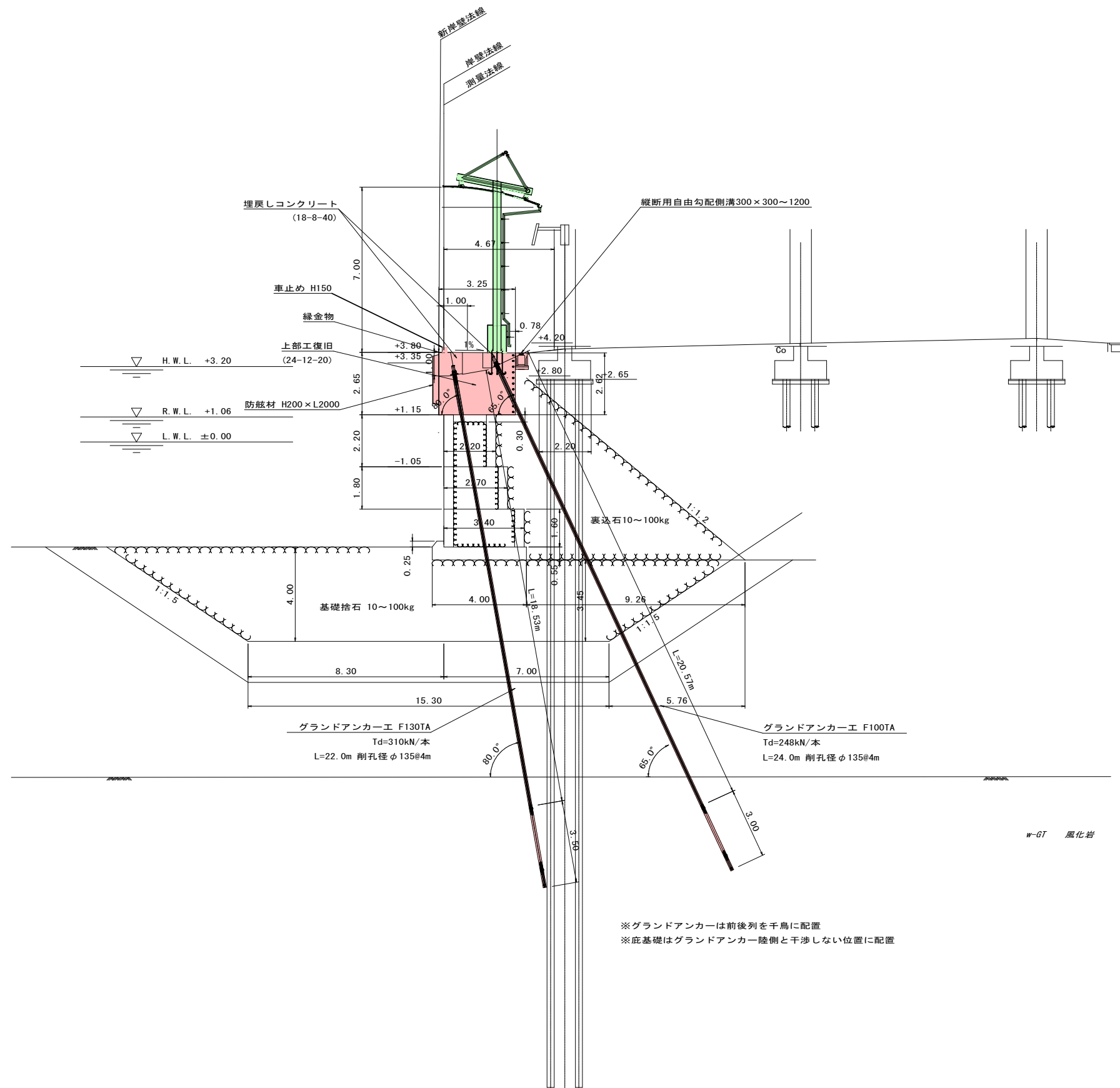
鹿 児 島 県	
工事名	令和6年度 阿久根漁港水産流通基盤 (一般)整備工事 (R6-1工区)
港湾名	阿久根漁港
工事箇所	阿久根 郡 晴海 町 地内
図面種類	標準断面図
縮尺	S=1:100
図面番号	全 32 葉 第 4 号

標準断面図

S=1:100

No. 24付近

DL=0.00



実施設計図

鹿 児 島 県	
工事名	令和6年度 阿久根漁港水産流通基盤 (一般)整備工事 (R6-1工区)
港湾名	阿久根漁港
工事箇所	阿久根 郡 晴海 町 地内
図面種類	標準断面図
縮尺	S=1:100
図面番号	全 32 葉 第 5 号

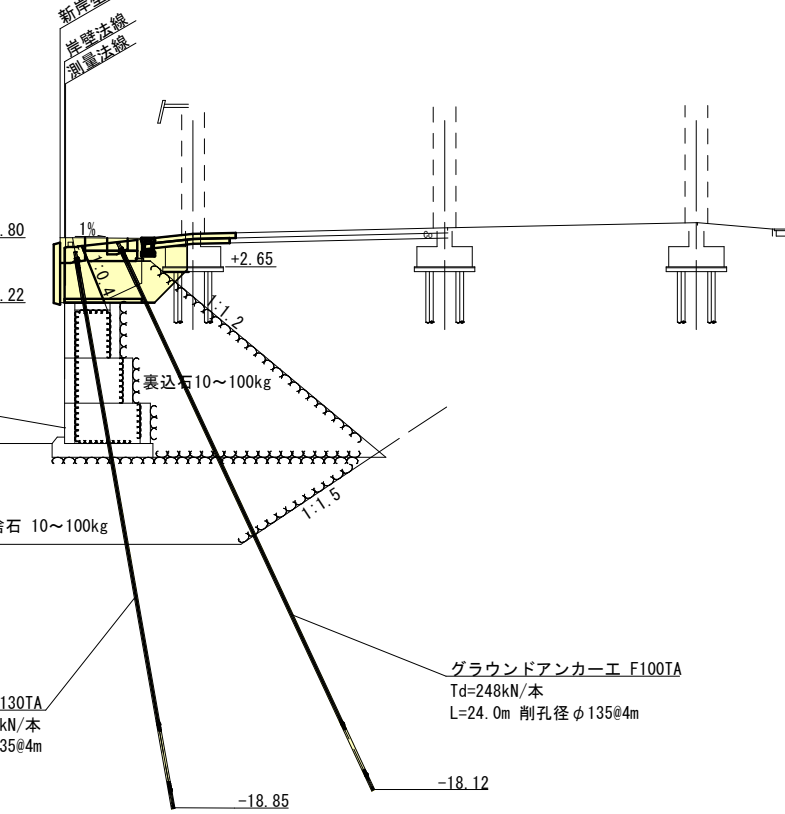
横断図-6

S=1:150

NO. 21 (NO. 21+3.75)

GH= 3.41
FH=

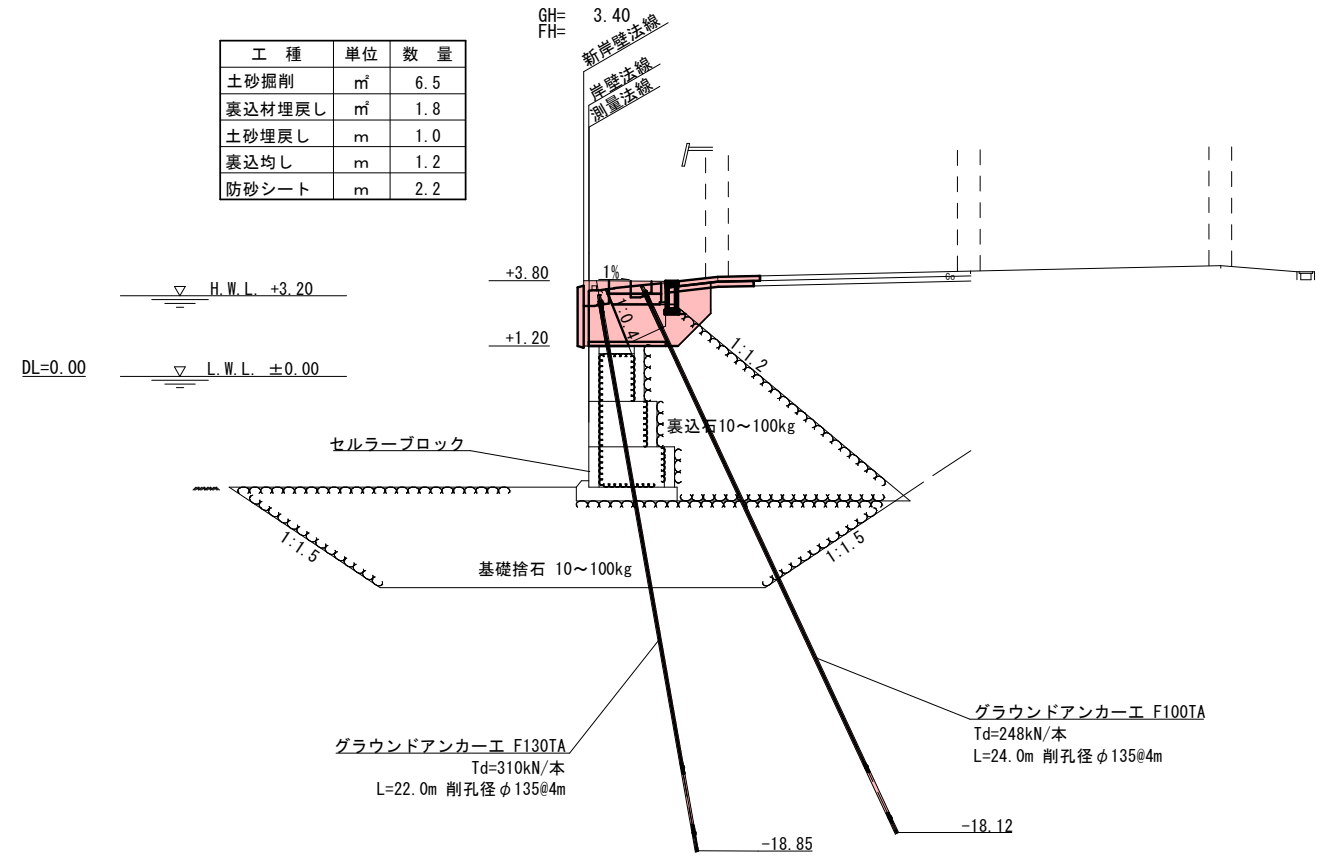
工種	単位	数量
土砂掘削	m ³	6.5
裏込材埋戻し	m ³	1.8
土砂埋戻し	m	1.0
裏込均し	m	1.2
防砂シート	m	2.2



NO. 23 (NO. 22+9.00)

GH= 3.40
FH=

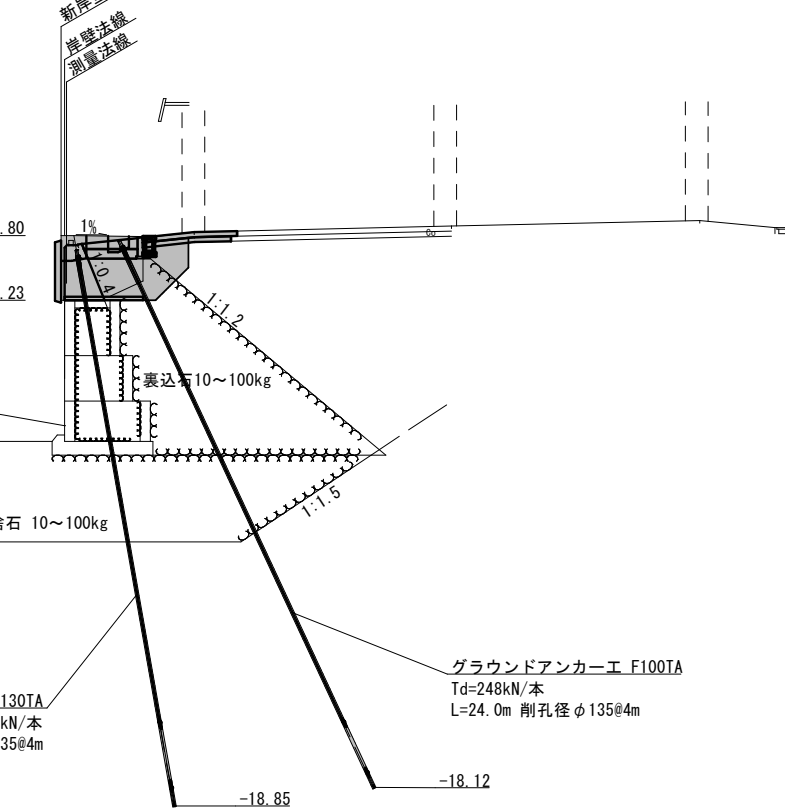
工種	単位	数量
土砂掘削	m ³	6.5
裏込材埋戻し	m ³	1.8
土砂埋戻し	m	1.0
裏込均し	m	1.2
防砂シート	m	2.2



NO. 20

GH= 3.41
FH=

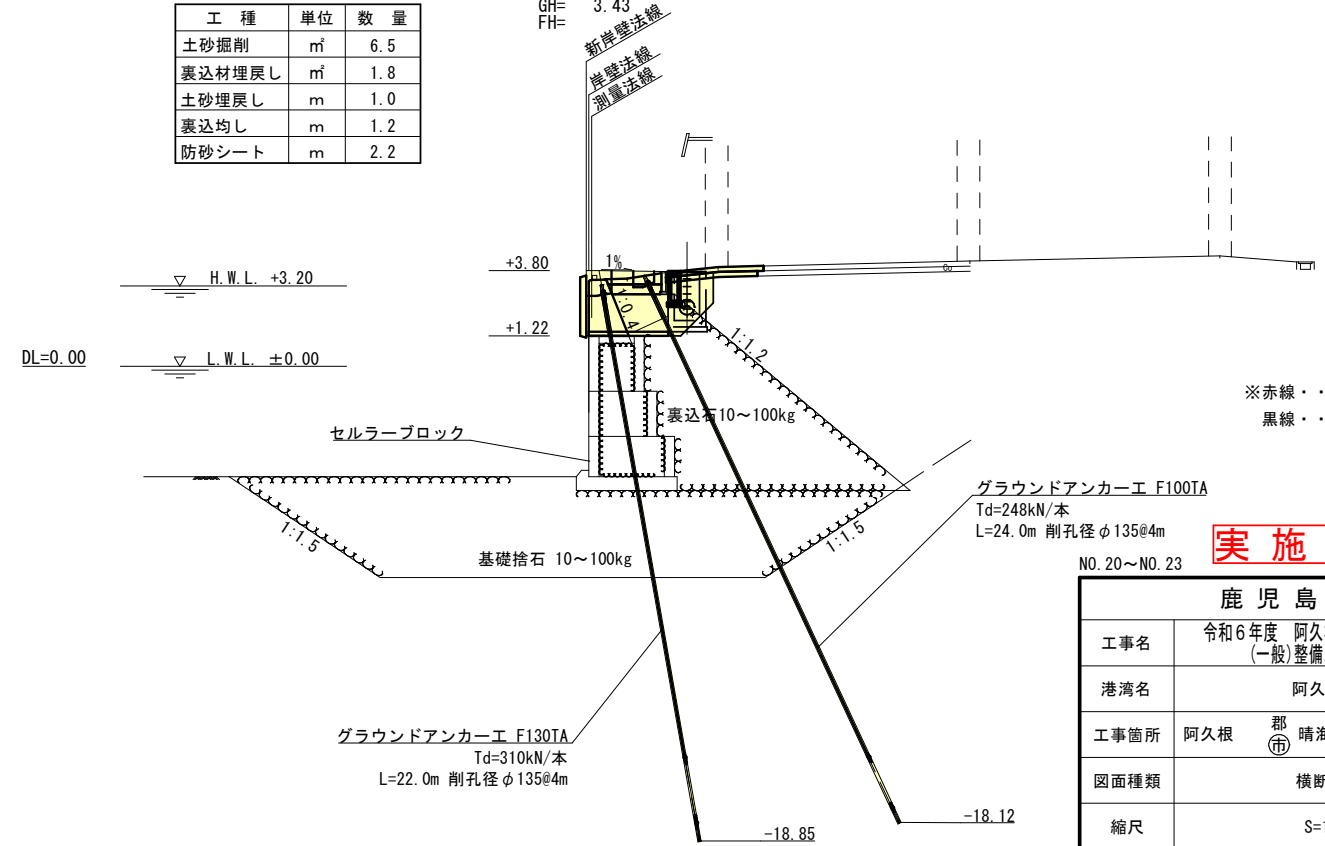
工種	単位	数量
土砂掘削	m ³	6.4
裏込材埋戻し	m ³	1.8
土砂埋戻し	m	1.0
裏込均し	m	1.2
防砂シート	m	2.2



NO. 22

GH= 3.43
FH=

工種	単位	数量
土砂掘削	m ³	6.5
裏込材埋戻し	m ³	1.8
土砂埋戻し	m	1.0
裏込均し	m	1.2
防砂シート	m	2.2



※赤線・・・測量結果
黒線・・・台帳断面からの想定

実施設計図

鹿児島県	
工事名	令和6年度 阿久根漁港水産流通基盤 (一般)整備工事 (R6-1工区)
港湾名	阿久根漁港
工事箇所	阿久根 郡 晴海 町 地内
図面種類	横断図-6
縮尺	S=1:150
図面番号	全 32 葉 第 6 号

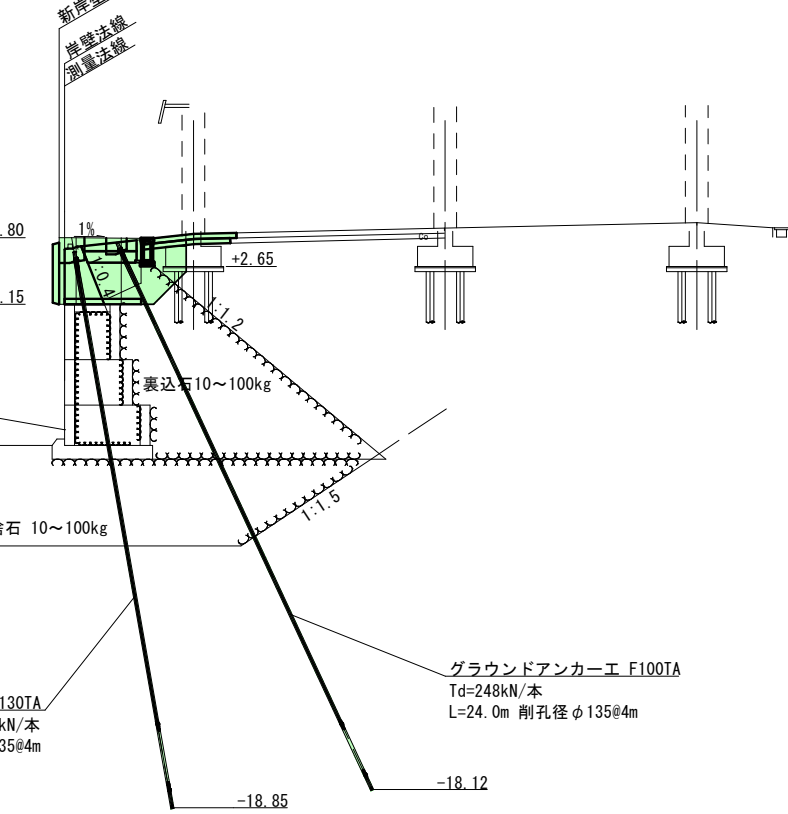
横断図-7

S=1:150

NO. 25

GH= 3.33
FH=

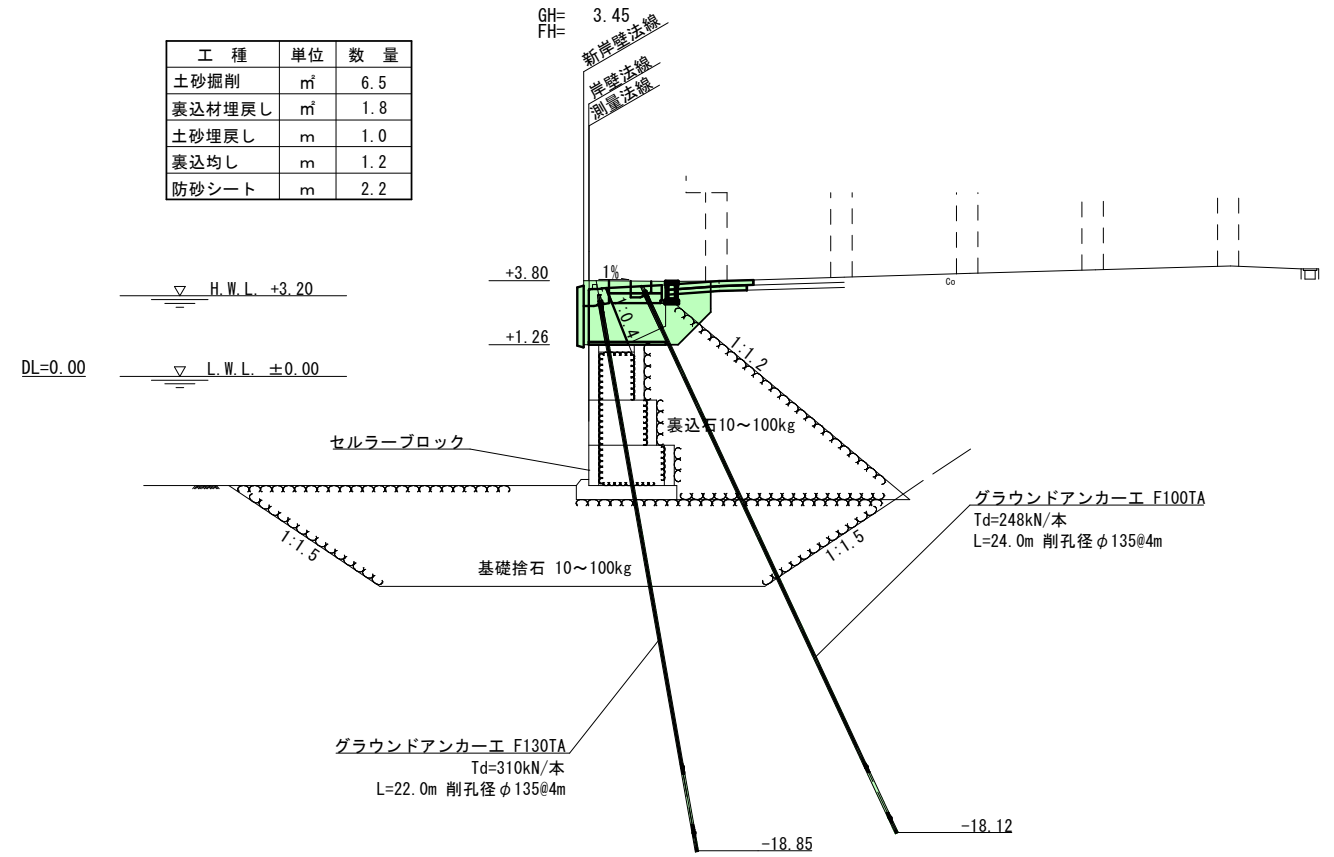
工種	単位	数量
土砂掘削	m ³	6.4
裏込材埋戻し	m ³	1.8
土砂埋戻し	m	1.0
裏込均し	m	1.2
防砂シート	m	2.2



NO. 27

GH= 3.45
FH=

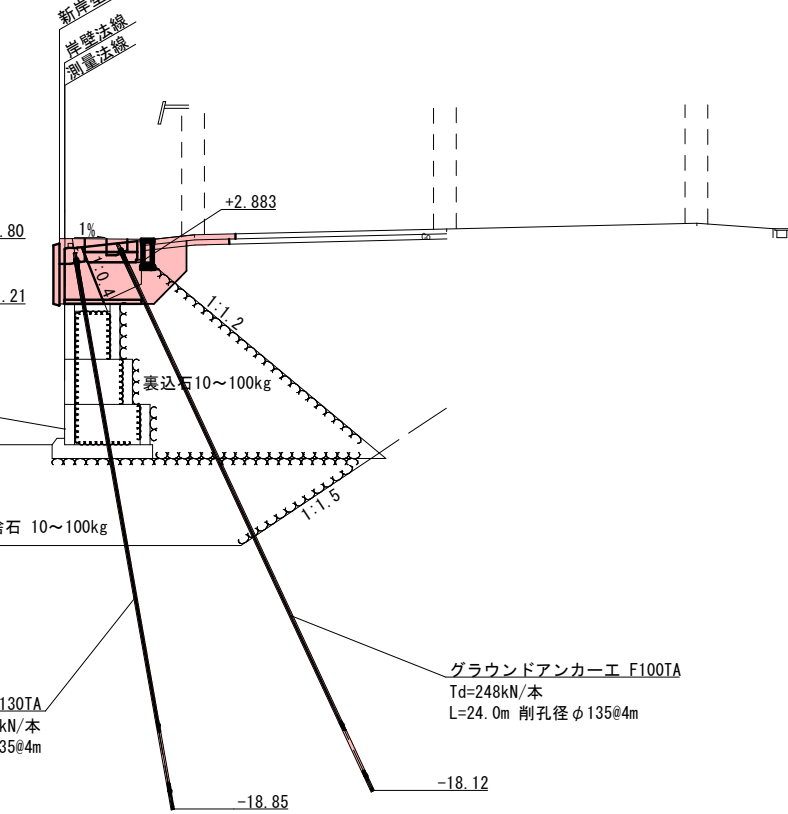
工種	単位	数量
土砂掘削	m ³	6.5
裏込材埋戻し	m ³	1.8
土砂埋戻し	m	1.0
裏込均し	m	1.2
防砂シート	m	2.2



NO. 24 (NO. 24+4.10)

GH= 3.40
FH=

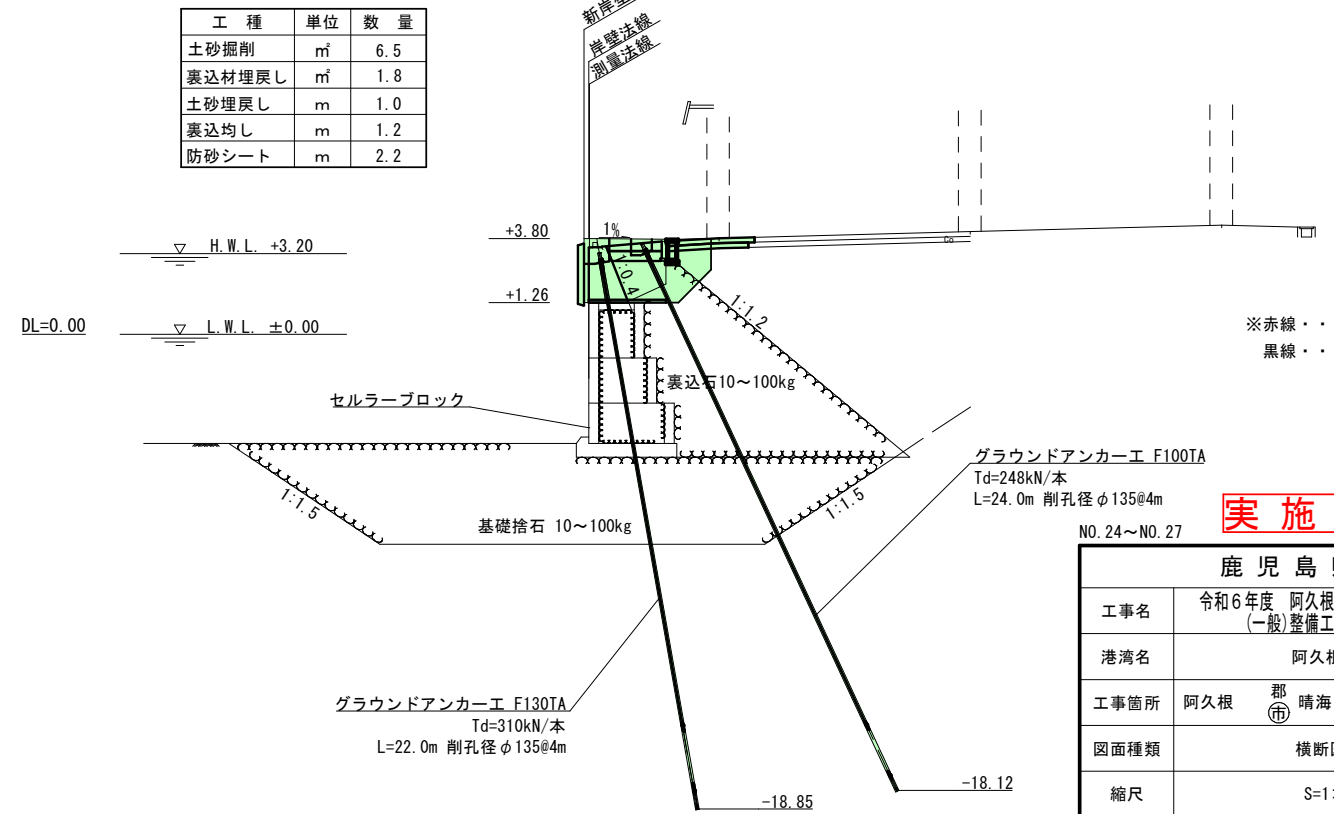
工種	単位	数量
土砂掘削	m ³	6.4
裏込材埋戻し	m ³	1.8
土砂埋戻し	m	1.0
裏込均し	m	1.2
防砂シート	m	2.2



NO. 26

GH= 3.45
FH=

工種	単位	数量
土砂掘削	m ³	6.5
裏込材埋戻し	m ³	1.8
土砂埋戻し	m	1.0
裏込均し	m	1.2
防砂シート	m	2.2



※赤線・・・測量結果
黒線・・・台帳断面からの想定

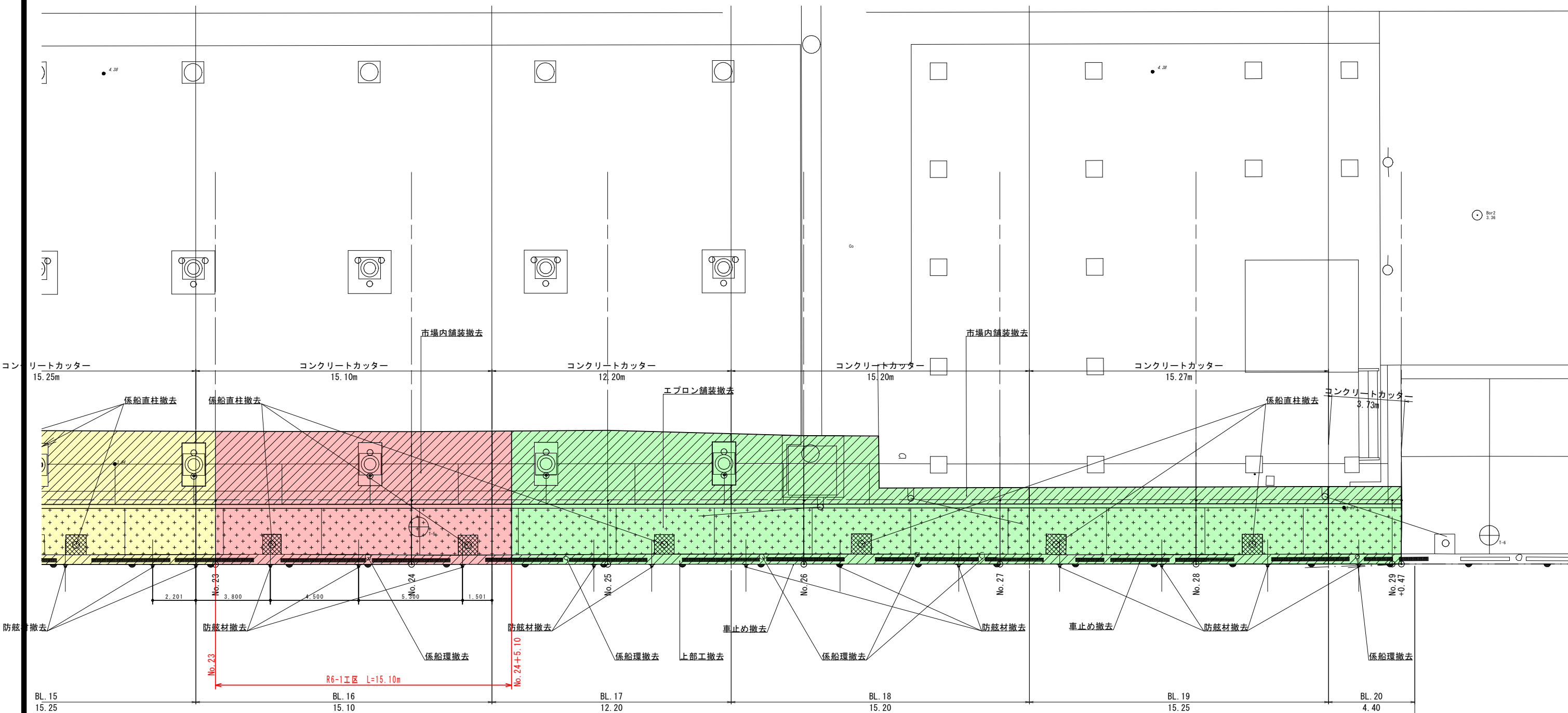
実施設計図

鹿児島県	
工事名	令和6年度 阿久根漁港水産流通基盤 (一般)整備工事 (R6-1工区)
港湾名	阿久根漁港
工事箇所	阿久根 郡 晴海 町 地内
図面種類	横断図-7
縮尺	S=1:150
図面番号	全 32 葉 第 7 号

撤去工平面図-5

S=1:100

BL. 16~BL. 20区間



実施設計図

	BL. 16	BL. 17	BL. 18	BL. 19	BL. 20	合計
車止め H200型	1.0m型	0基	0基	0基	0基	0基
	1.5m型	0基	0基	1基	2基	3基
	2.0m型	0基	0基	1基	0基	1基
	3.0m型	0基	0基	2基	2基	4基
	4.0m型	3基	3基	1基	1基	0基
防舷材	3	2	3	3	1	12
係船直柱	2	1	1	2	0	6
係船環	1	1	3	0	1	6
ゴム製タラップ	0	0	0	0	0	0

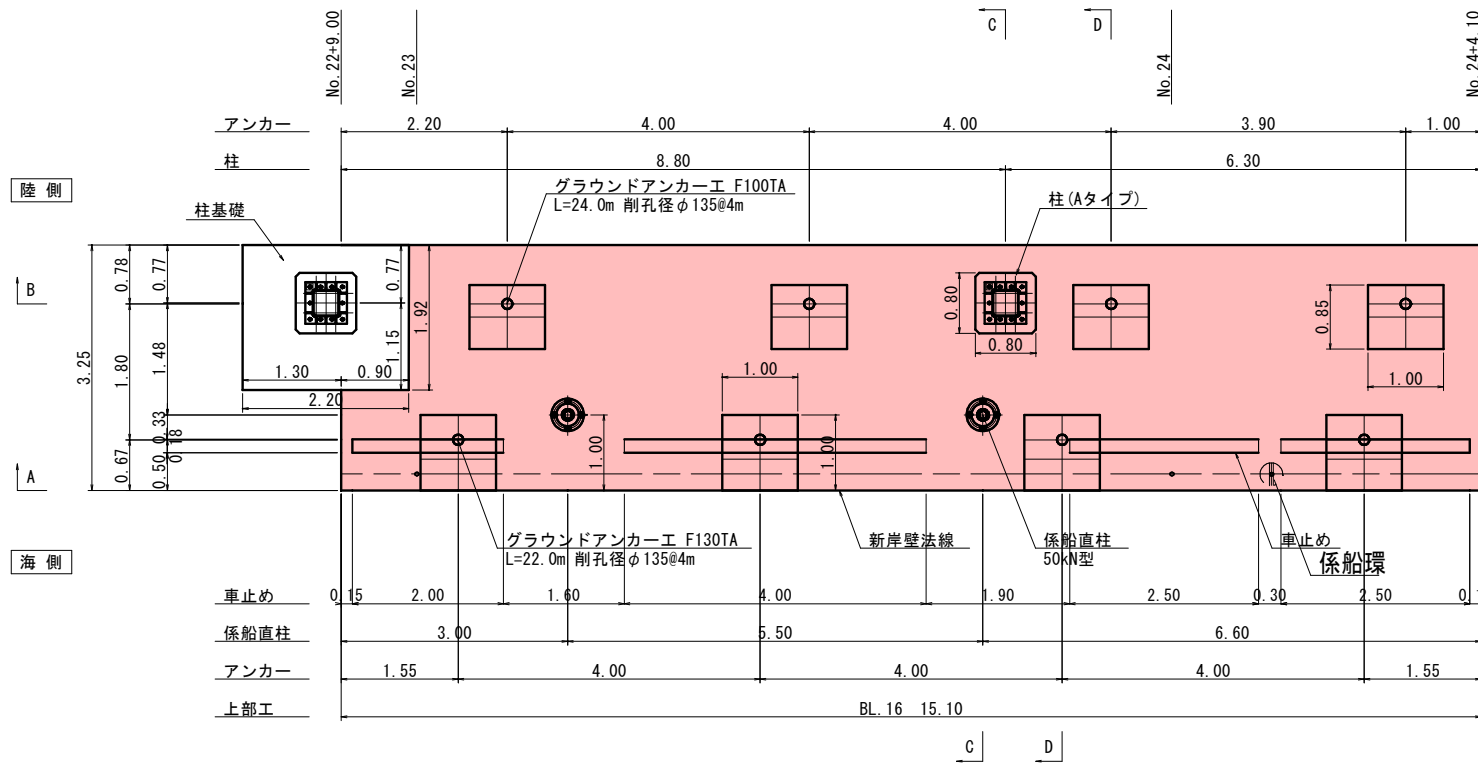
鹿児島県	
工事名	令和6年度 阿久根漁港水産流通基盤 (一般)整備工事 (R6-1工区)
港湾名	阿久根漁港
工事箇所	阿久根 郡 晴海 町 地内
図面種類	撤去工平面図-5
縮尺	S=1:100
図面番号	全 32 葉 第 8 号

上部工構造図 (31)

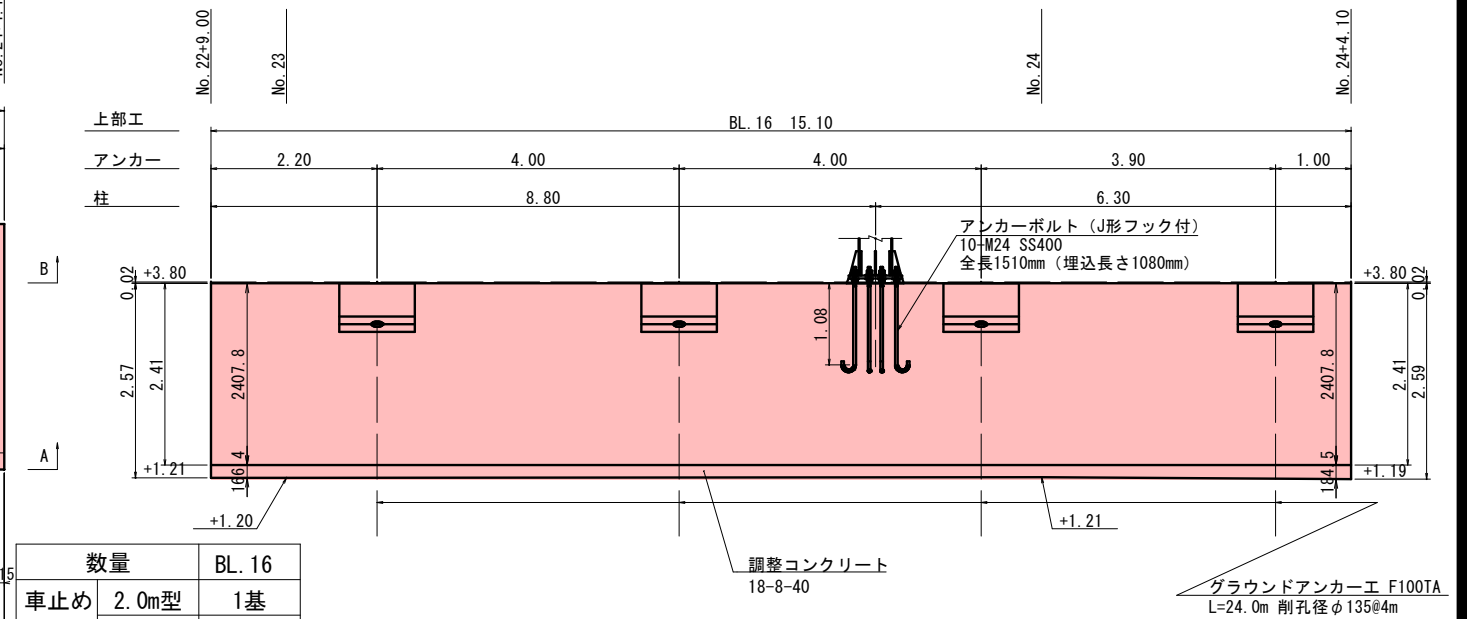
(BL.16 L=15.10m)

S=1:50

平面図

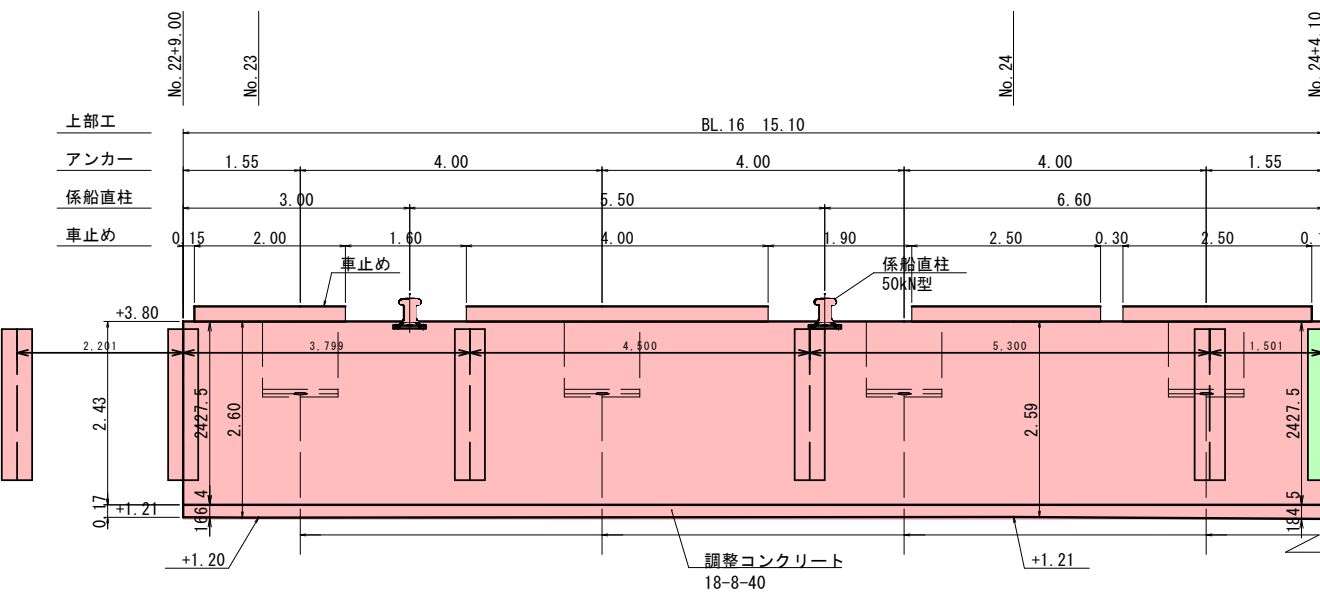


B-B 断面図

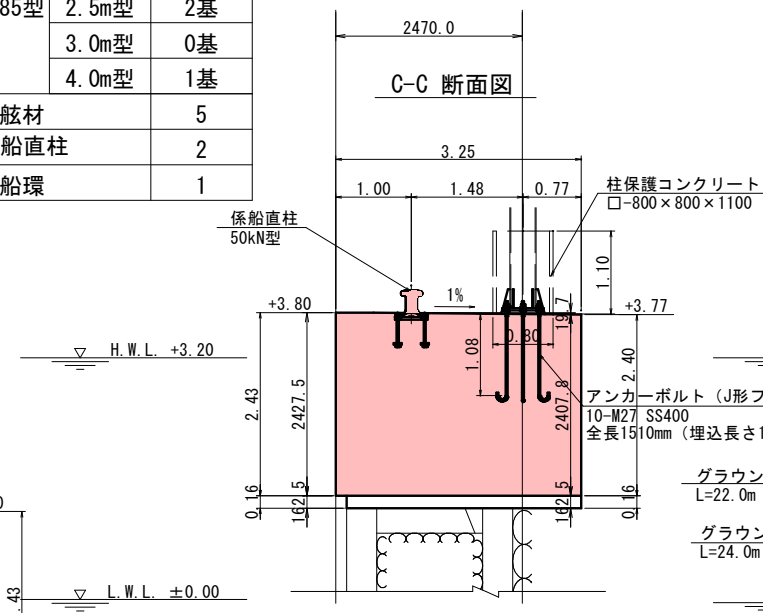


数量		BL.16
車止め	2.0m型	1基
H185型	2.5m型	2基
	3.0m型	0基
	4.0m型	1基
防舷材		5
係船直柱		2
係船環		1

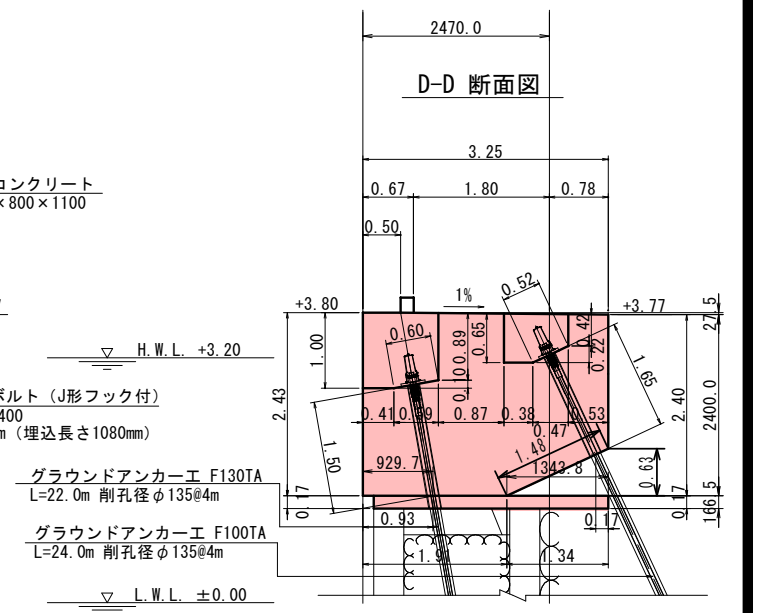
A-A 断面図



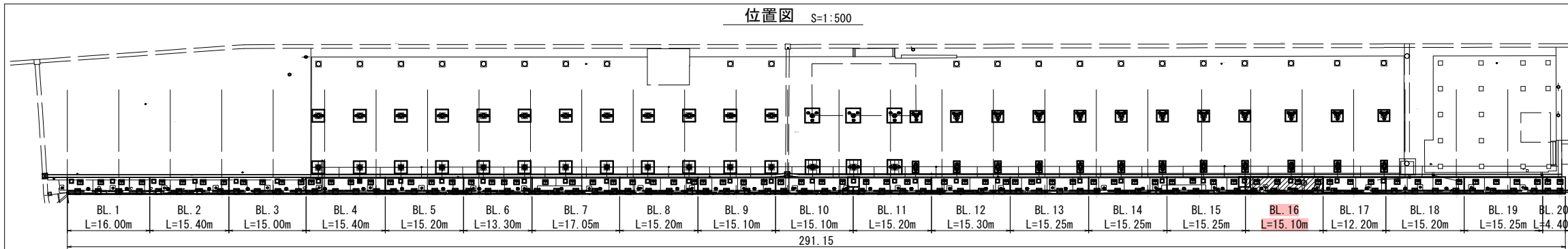
C-C 断面図



D-D 断面図



位置図 S=1:500



実施設計図

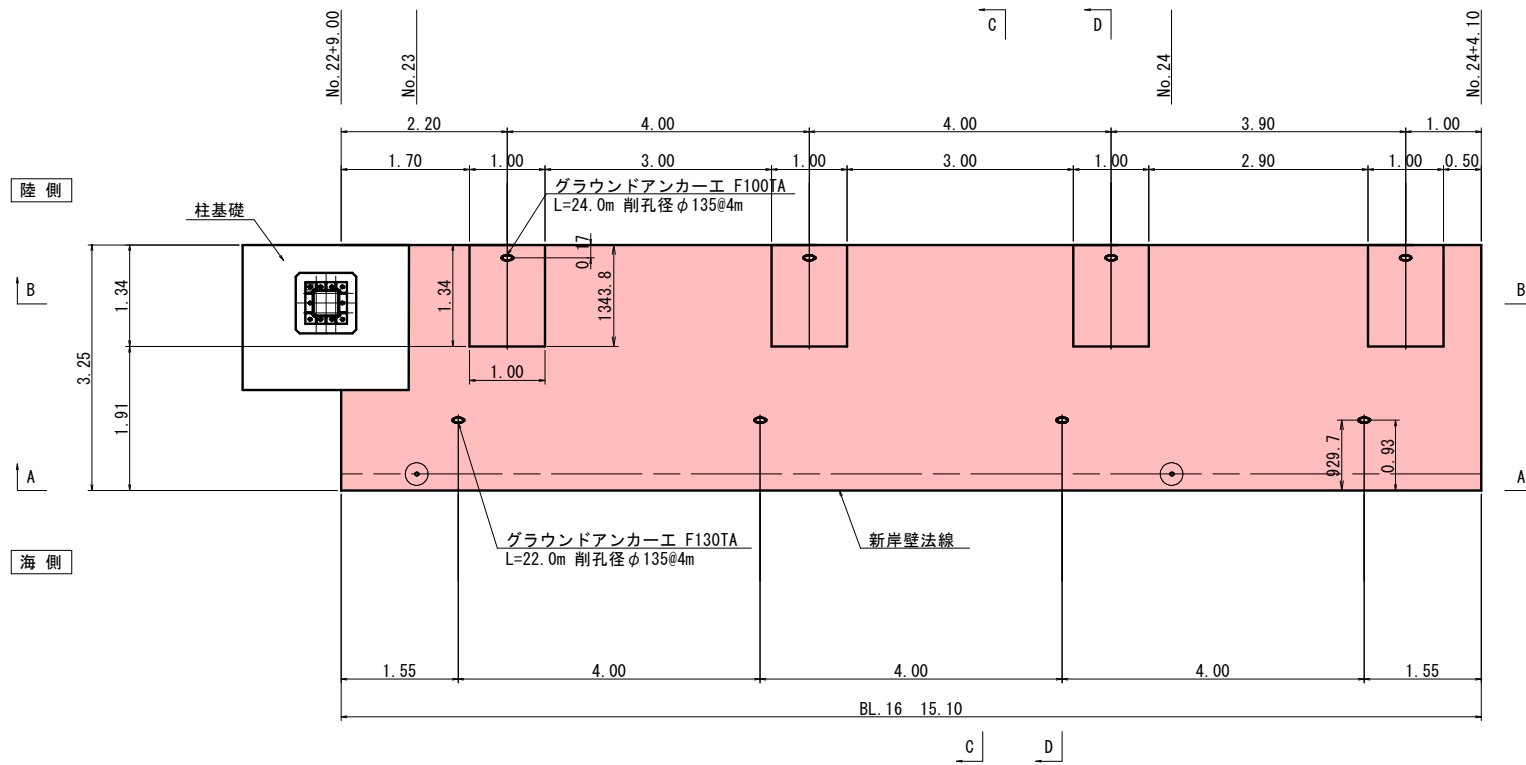
鹿児島県	
工事名	令和6年度 阿久根漁港水産流通基盤 (一般)整備工事 (R6-1工区)
港湾名	阿久根漁港
工事箇所	阿久根 郡 晴海 (町) 地内
図面種類	上部工構造図 (31)
縮尺	S=1:50
図面番号	全 32 葉 第 9 号

上部工構造図 (32)

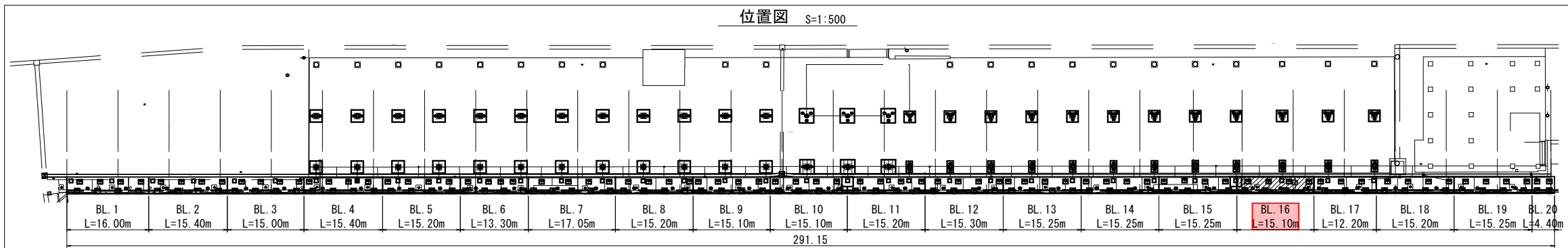
(BL.16 L=15.10m)

S=1:50

平面図



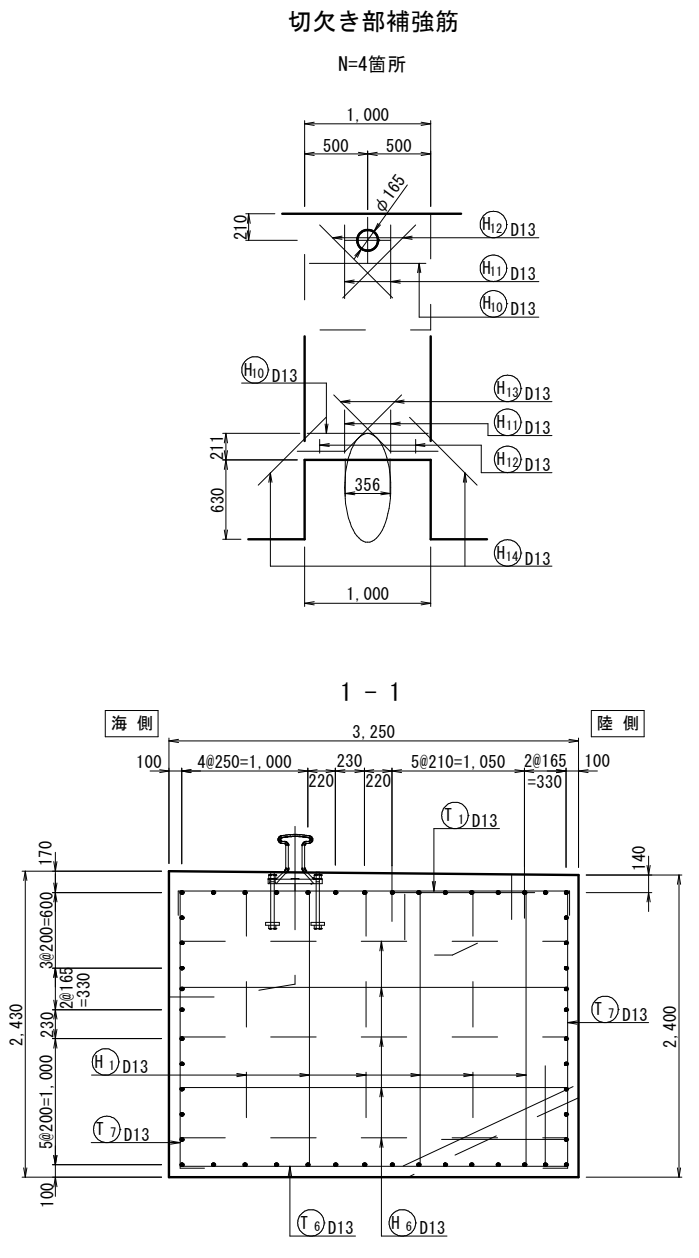
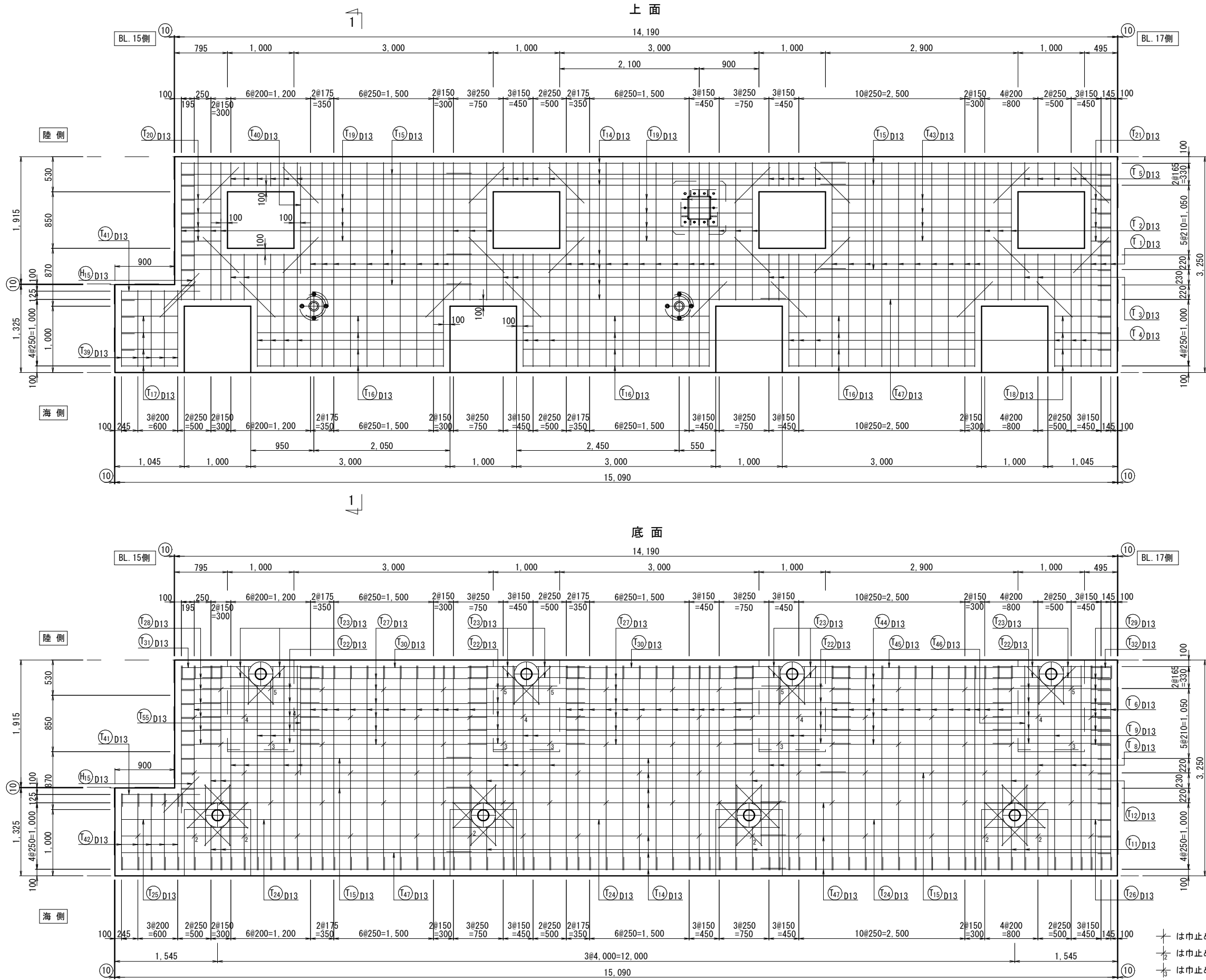
位置図 S=1:500



実施設計図

鹿児島県	
工事名	令和6年度 阿久根漁港水産流通基盤 (一般)整備工事 (R6-1工区)
港湾名	阿久根漁港
工事箇所	阿久根 郡 晴海 町 地内
図面種類	上部工構造図 (32)
縮尺	S=1:50
図面番号	全 32 葉 第 10 号

上部工配筋図 (8 6) S=1:30 (BL. 16 L=15.10m)



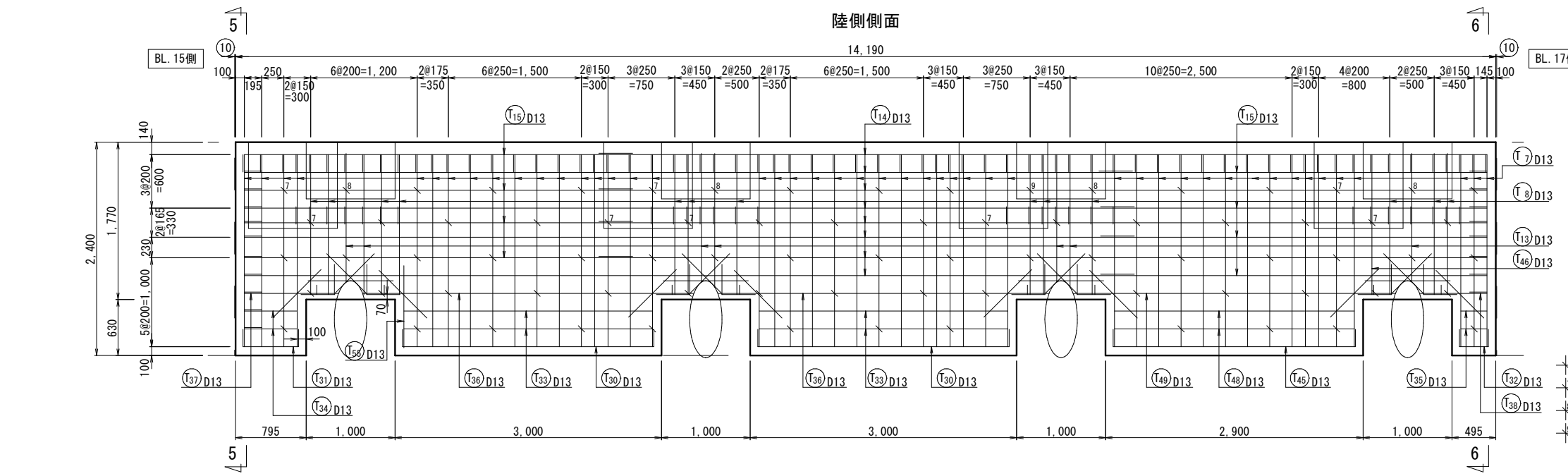
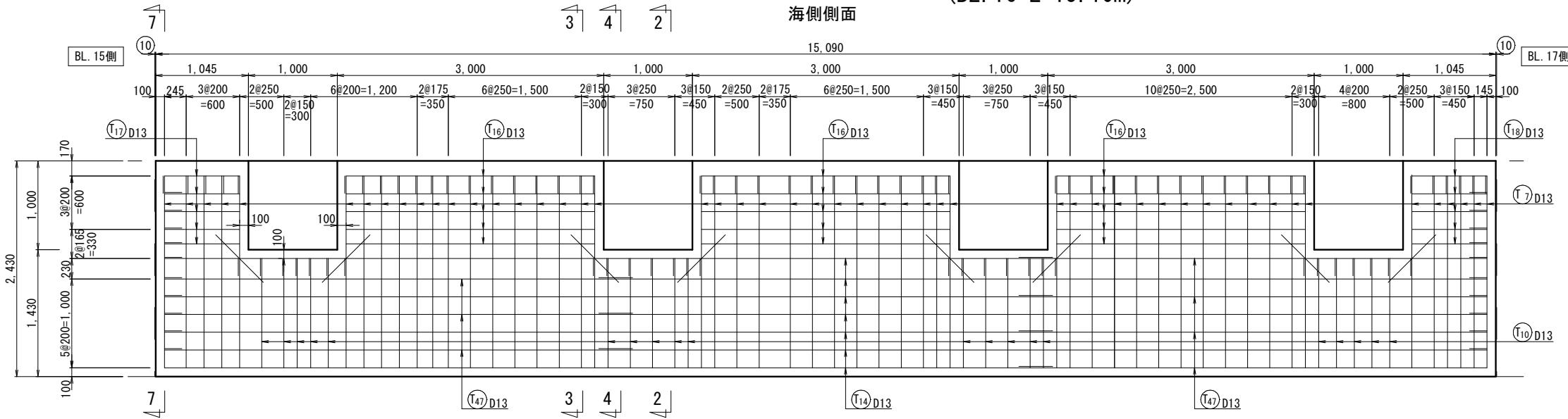
注記 1) 図中の寸法は、mm単位である。
2) 図中の⑩は、目地の幅を示す。

- ⊕ は巾止め筋 (H₁)
- ⊕ は巾止め筋 (H₂)
- ⊕ は巾止め筋 (H₃)
- ⊕ は巾止め筋 (H₄)
- ⊕ は巾止め筋 (H₅) を示す。

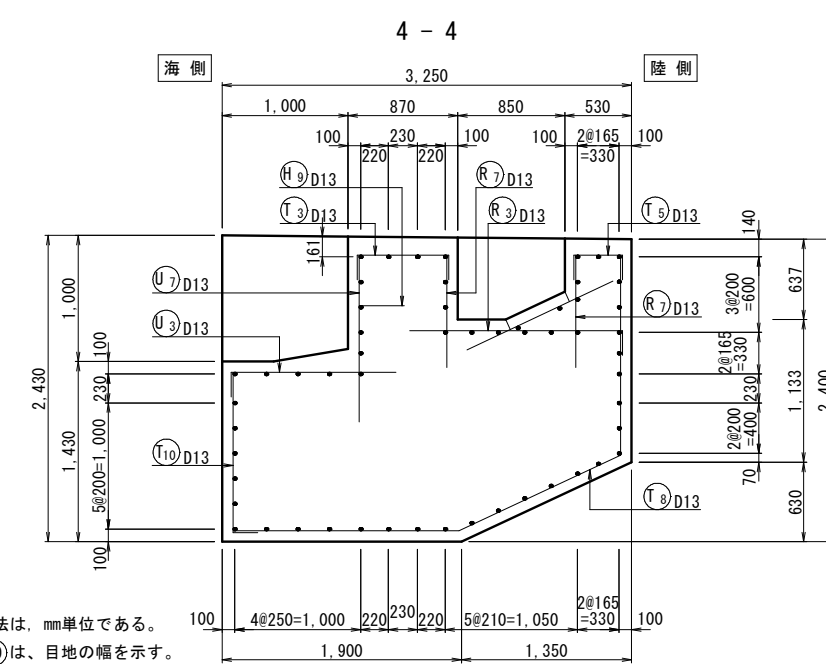
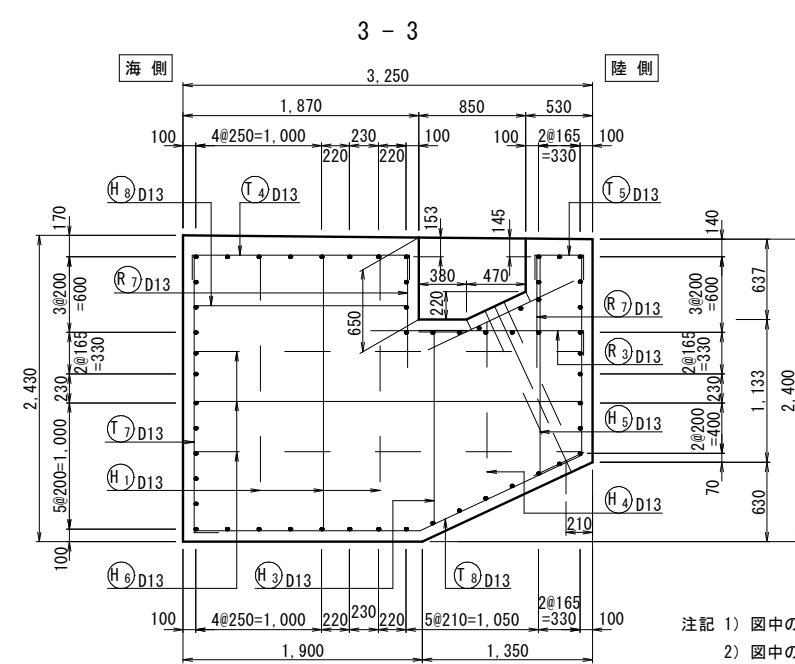
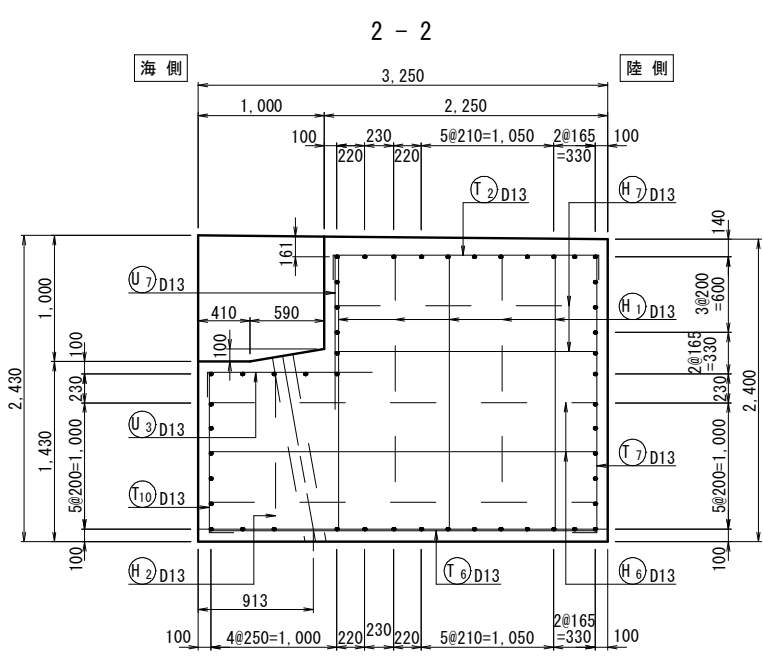
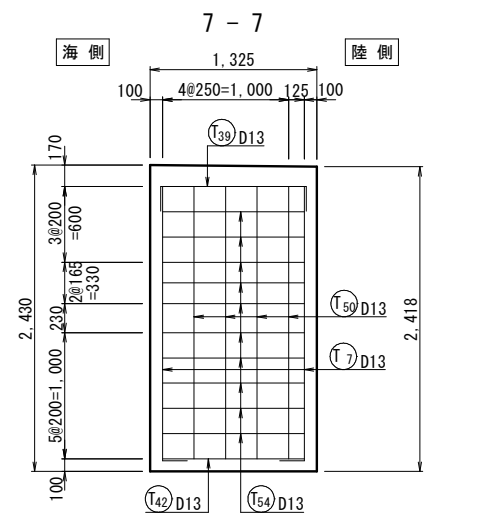
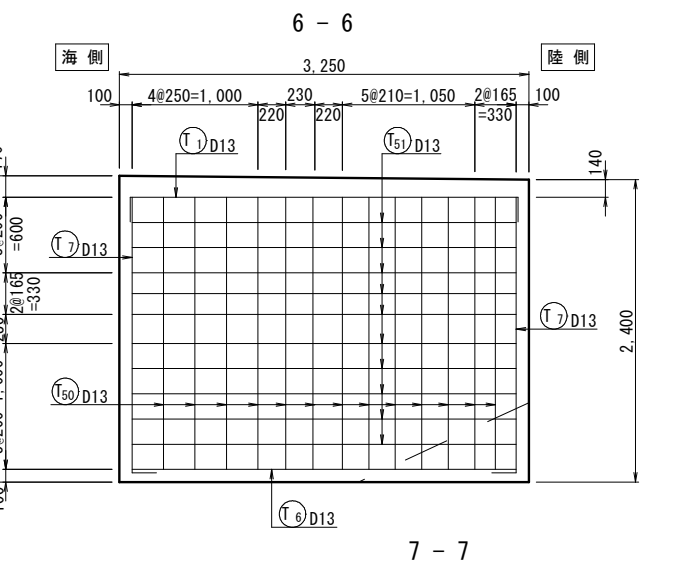
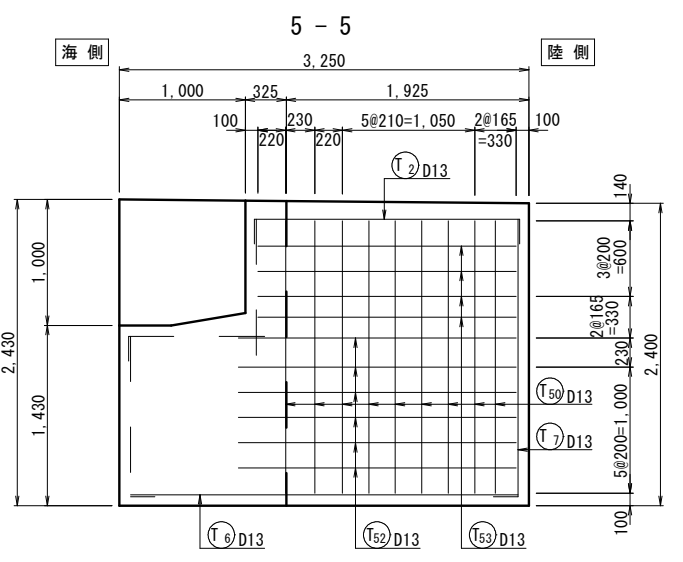
実施設計図

鹿児島県	
工事名	令和6年度 阿久根漁港水産流通基盤 (一般)整備工事 (R6-1工区)
港湾名	阿久根漁港
工事箇所	阿久根 郡 晴海 町 地内
図面種類	上部工配筋図 (8 6)
縮尺	S=1:30
図面番号	全 32 葉 第 11 号

上部工配筋図 (8 7) S=1:30 (BL. 16 L=15.10m)



※ は巾止め筋 (H₆)
 ※ は巾止め筋 (H₇)
 ※ は巾止め筋 (H₈)
 ※ は巾止め筋 (H₉) を示す。



注記 1) 図中の寸法は、mm単位である。
 2) 図中の (10) は、目地の幅を示す。

実施設計図

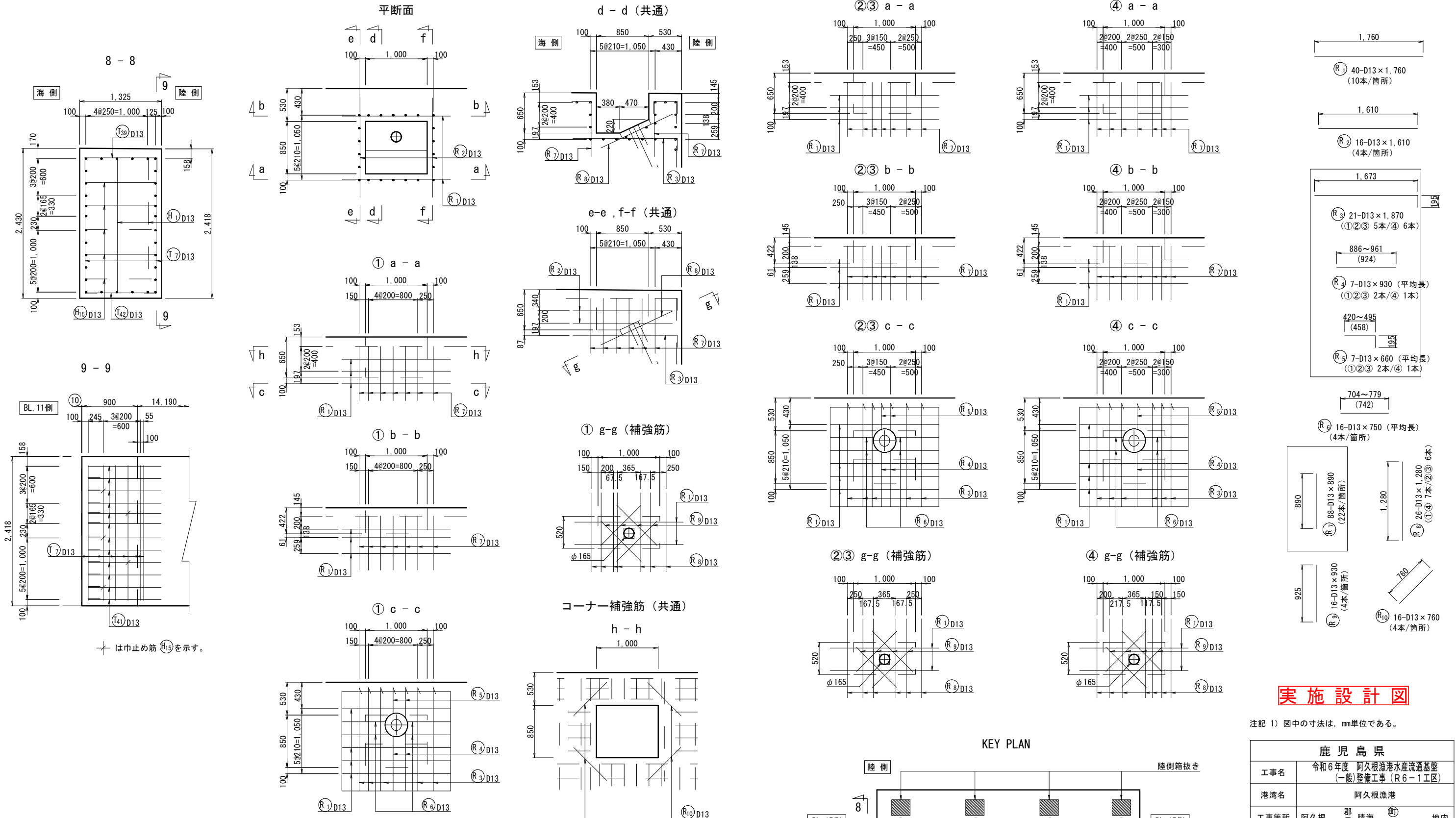
鹿児島県	
工事名	令和6年度 阿久根漁港水産流通基盤 (一般)整備工事 (R6-1工区)
港湾名	阿久根漁港
工事箇所	阿久根 郡 晴海 町 地内
図面種類	上部工配筋図 (8 7)
縮尺	S=1:30
図面番号	全 32 葉 第 12 号

上部工配筋図 (8 8) S=1:30

(BL. 16 L=15.10m)

陸側箱抜き部

N=4箇所



実施設計図

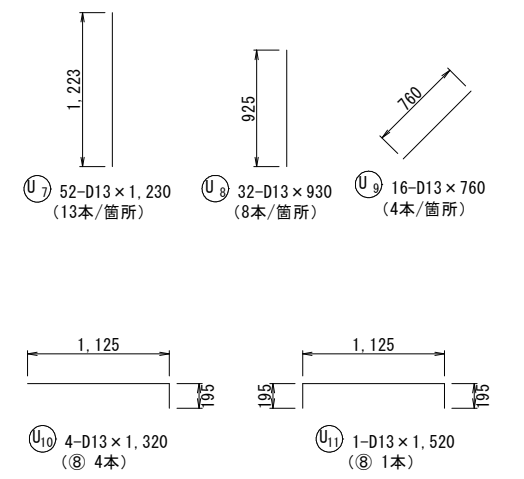
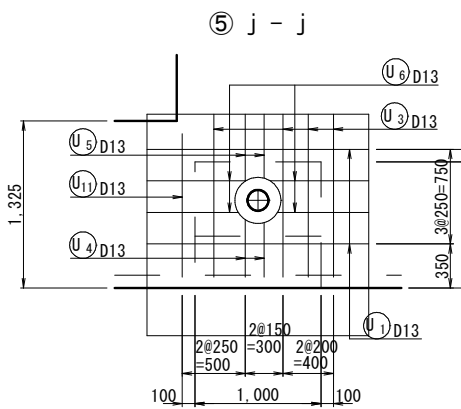
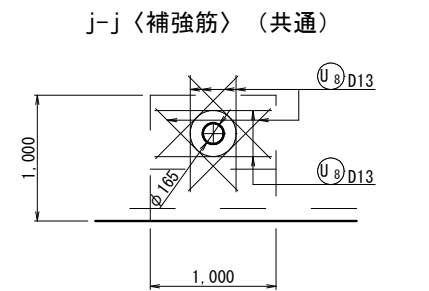
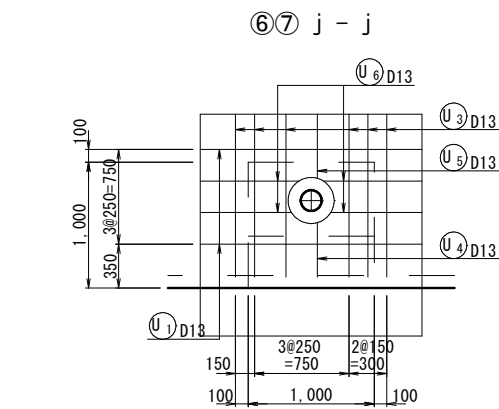
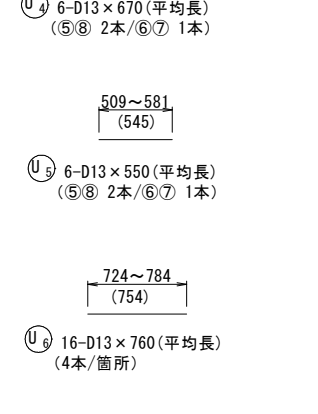
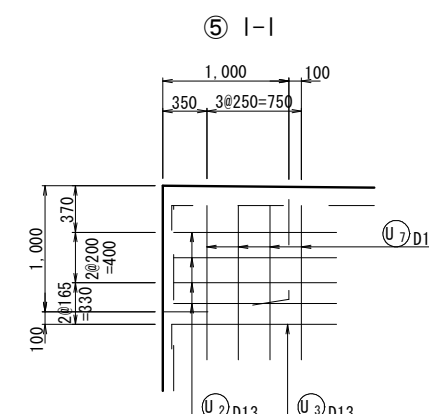
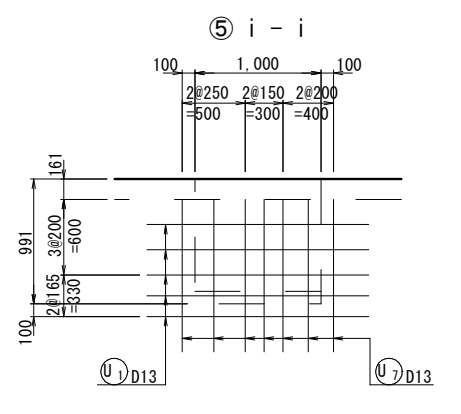
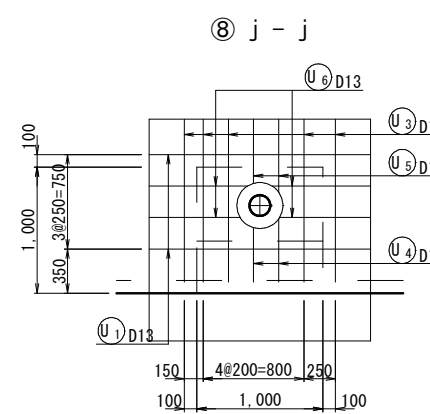
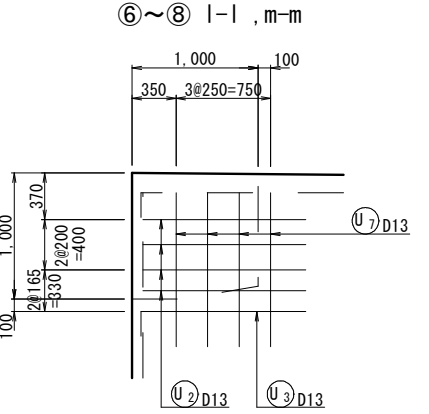
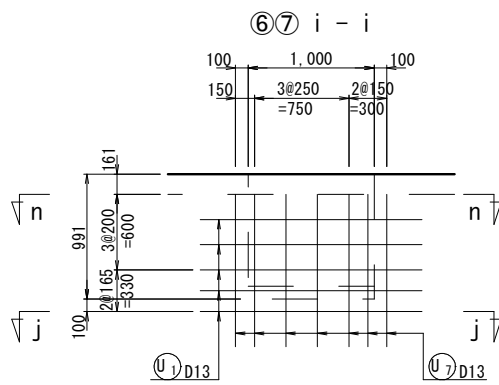
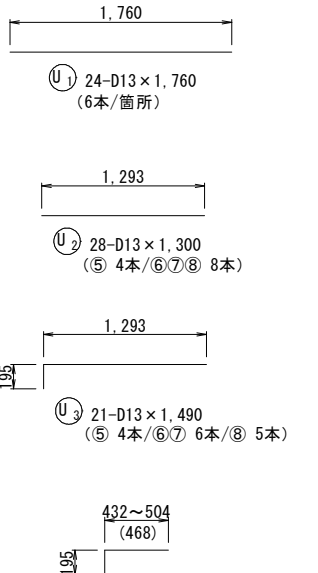
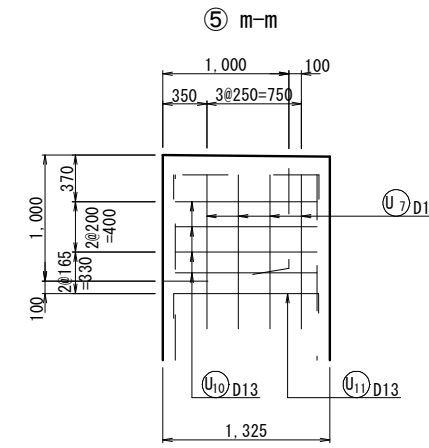
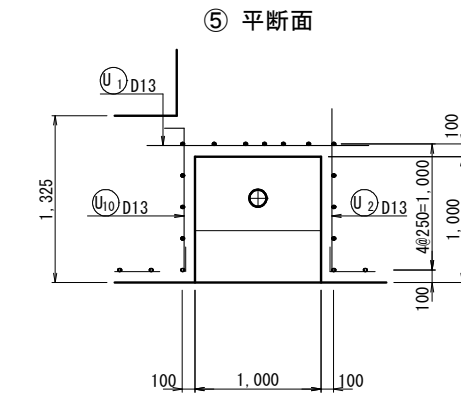
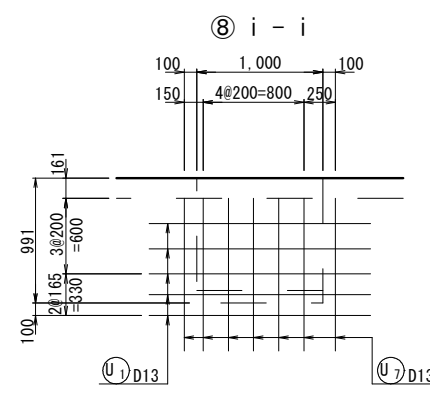
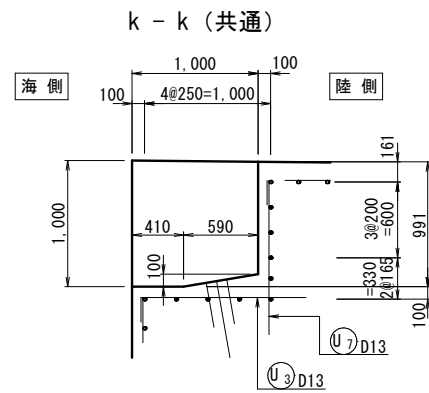
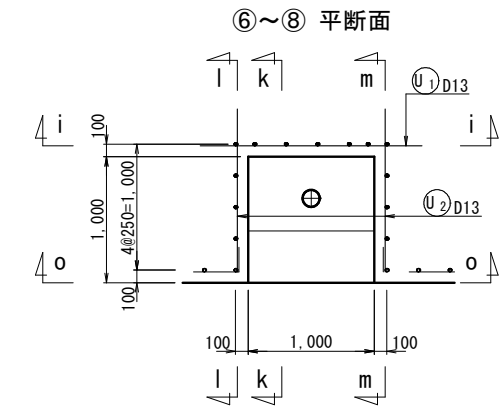
注記 1) 図中の寸法は、mm単位である。

鹿児島県	
工事名	令和6年度 阿久根漁港水産流通基盤 (一般)整備工事 (R6-1工区)
港湾名	阿久根漁港
工事箇所	阿久根 郡 晴海 町 地内
図面種類	上部工配筋図 (8 8)
縮尺	S=1:30
図面番号	全 32 葉 第 13 号

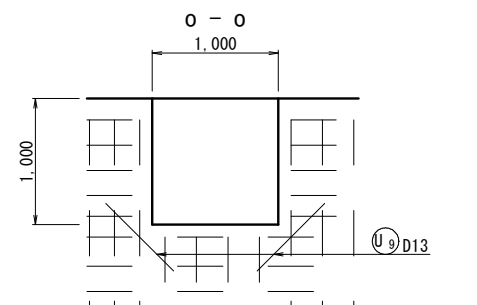
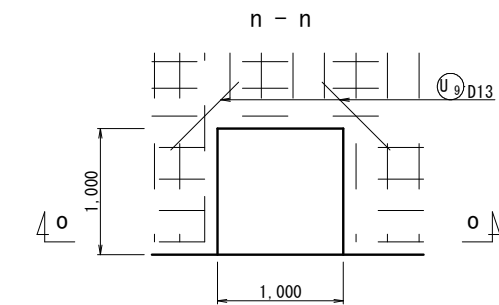
上部工配筋図 (8 9) S=1:30

(BL. 16 L=15.10m)

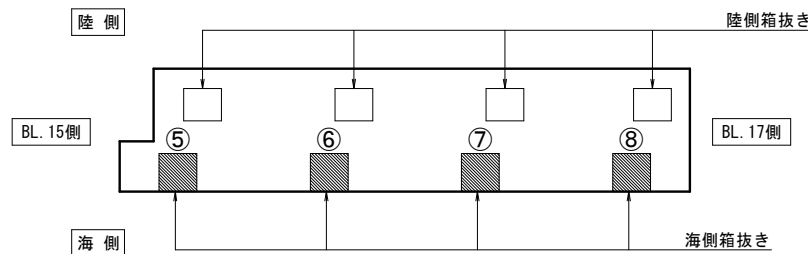
海側箱抜き部 N=4箇所



コーナー補強筋 (共通)



KEY PLAN



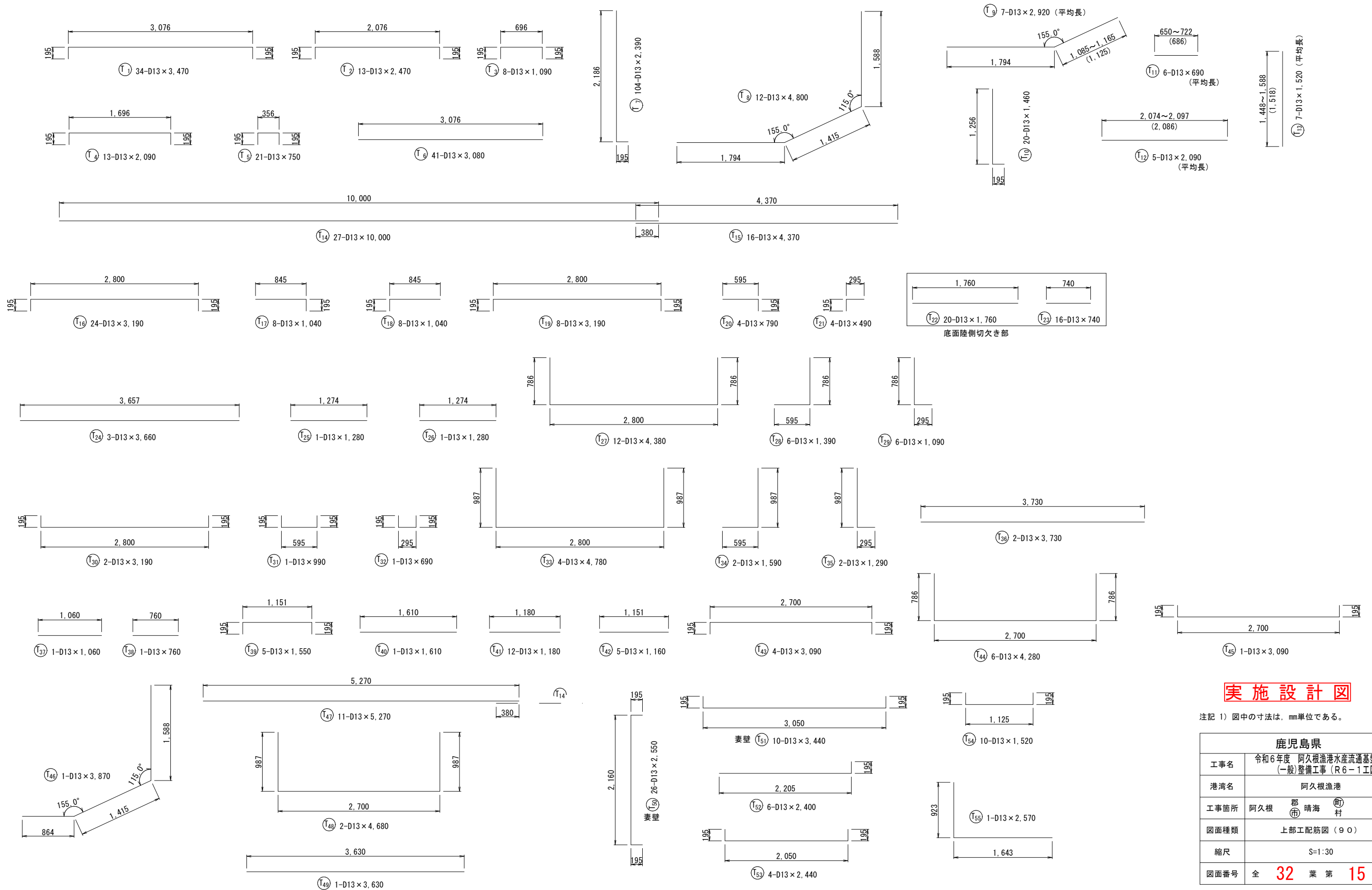
実施設計図

注記 1) 図中の寸法は、mm単位である。

鹿児島県	
工事名	令和6年度 阿久根港水産流通基盤 (一般) 整備工事 (R6-1工区)
港湾名	阿久根港
工事箇所	阿久根 郡 晴海 町 地内
図面種類	上部工配筋図 (8 9)
縮尺	S=1:30
図面番号	全 32 葉 第 14 号

上部工配筋図 (90) S=1:30

(BL. 16 L=15.10m)



実施設計図

注記 1) 図中の寸法は、mm単位である。

鹿児島県	
工事名	令和6年度 阿久根漁港水産流通基盤 (一般)整備工事 (R6-1工区)
港湾名	阿久根漁港
工事箇所	阿久根 郡 晴海 町 地内
図面種類	上部工配筋図 (90)
縮尺	S=1:30
図面番号	全 32 葉 第 15 号