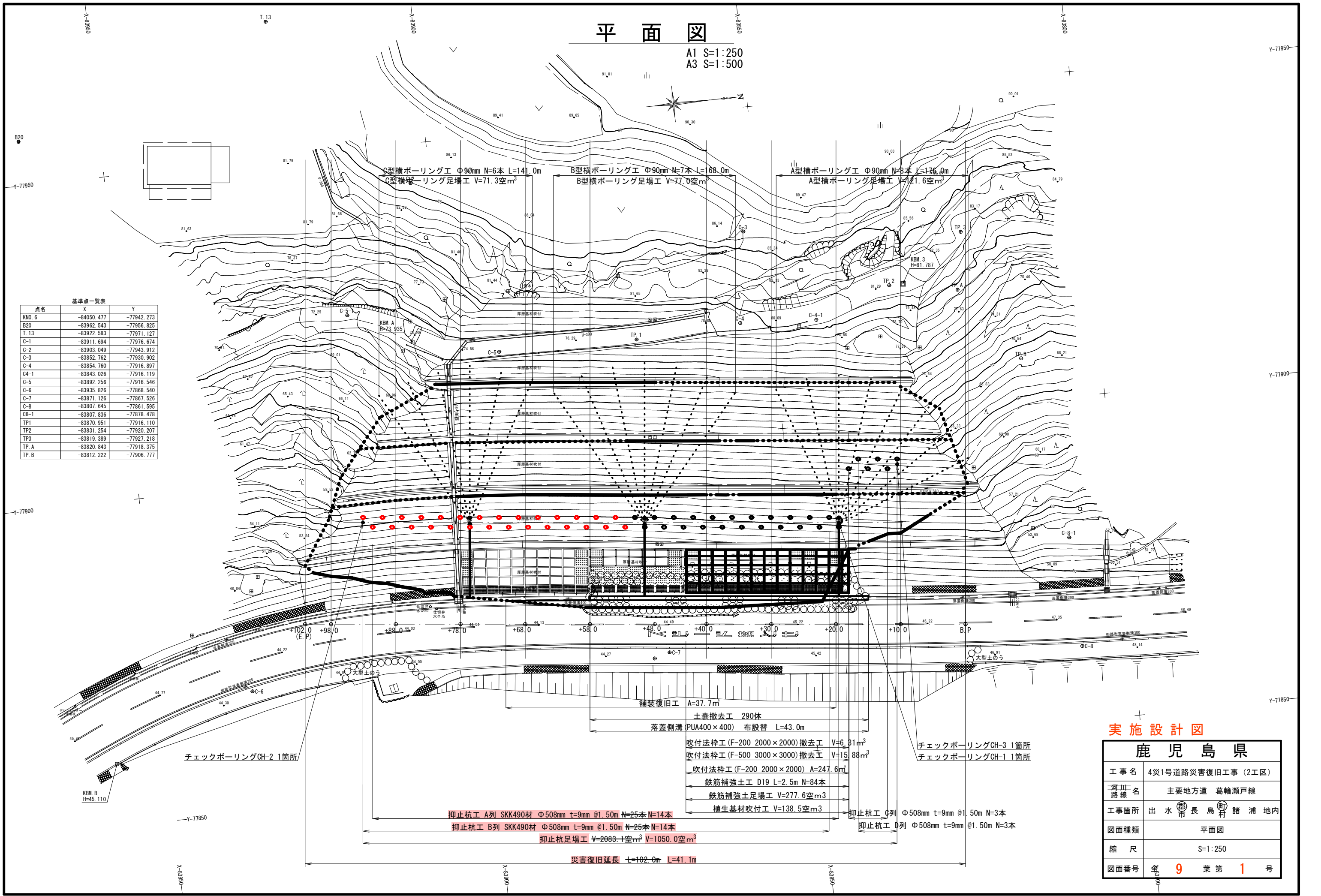


平面図

A1 S=1:250
A3 S=1:500

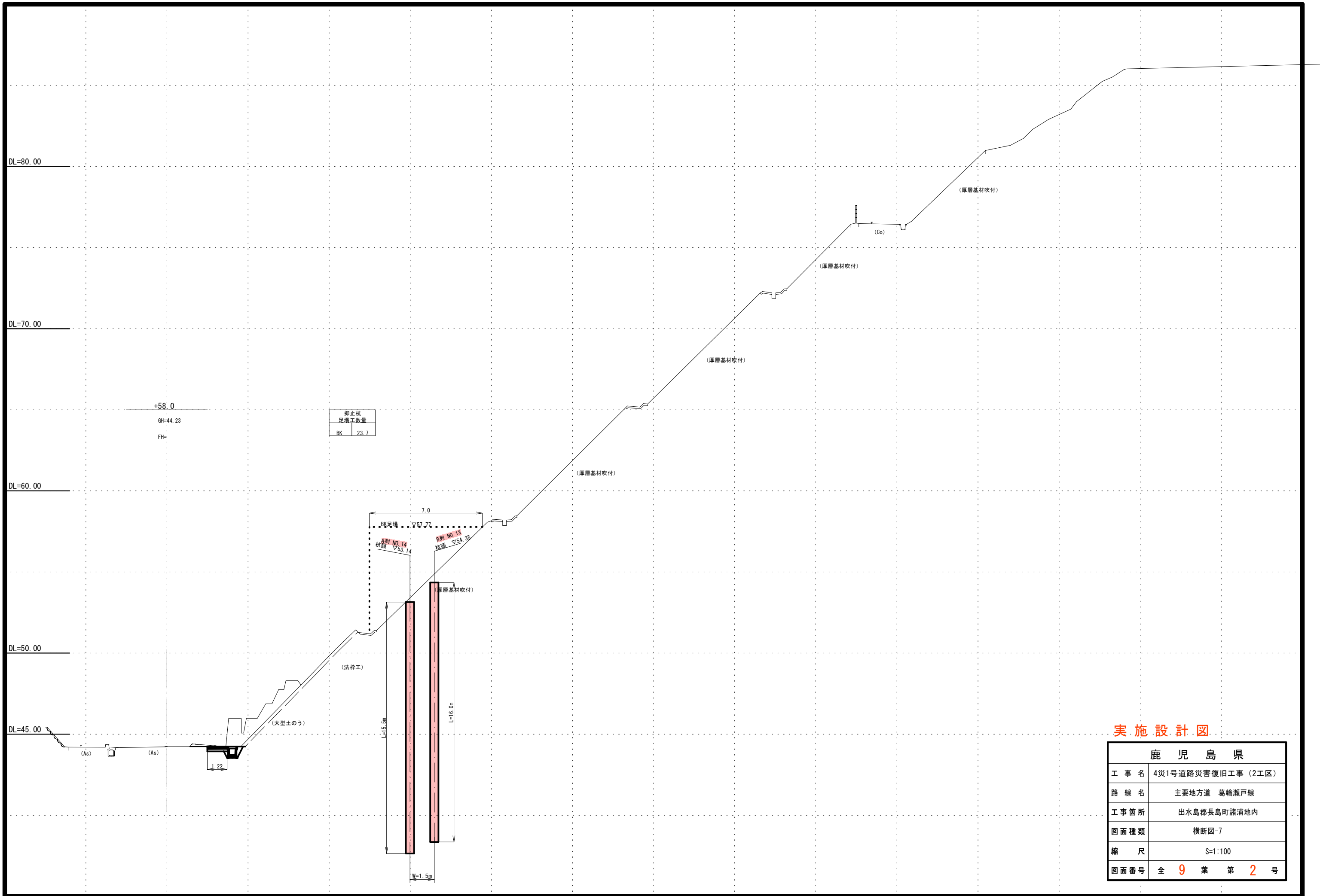
基準点一覧表

点名	X	Y
KNO. 6	-84050.477	-77942.273
B20	-83962.543	-77956.825
T. 13	-83922.583	-77971.127
C-1	-83911.694	-77976.674
C-2	-83903.049	-77943.912
C-3	-83852.762	-77930.902
C-4	-83854.760	-77916.897
C4-1	-83843.026	-77916.119
C-5	-83892.256	-77916.546
C-6	-83935.826	-77868.540
C-7	-83871.126	-77867.526
C-8	-83807.645	-77861.595
C8-1	-83807.836	-77878.478
TP1	-83870.951	-77916.110
TP2	-83831.254	-77920.207
TP3	-83819.389	-77927.218
TP. A	-83820.843	-77918.375
TP. B	-83812.222	-77906.777



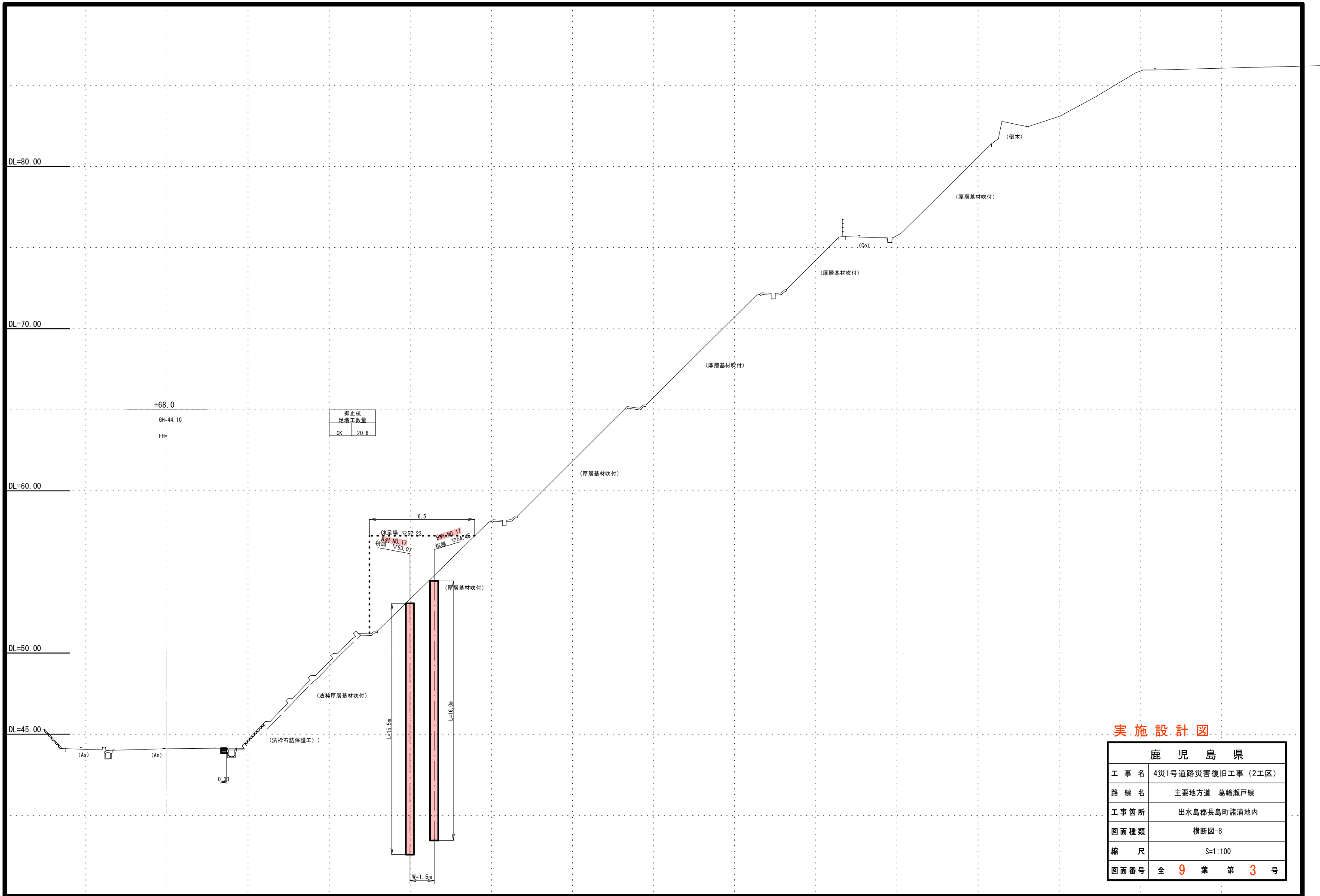
実施設計図

鹿児島県	
工事名	4災1号道路災害復旧工事 (2工区)
河川 路線名	主要地方道 葛瀬瀬戸線
工事箇所	出水市 長島村 諸浦地内
図面種類	平面図
縮尺	S=1:250
図面番号	全 9 葉 第 1 号



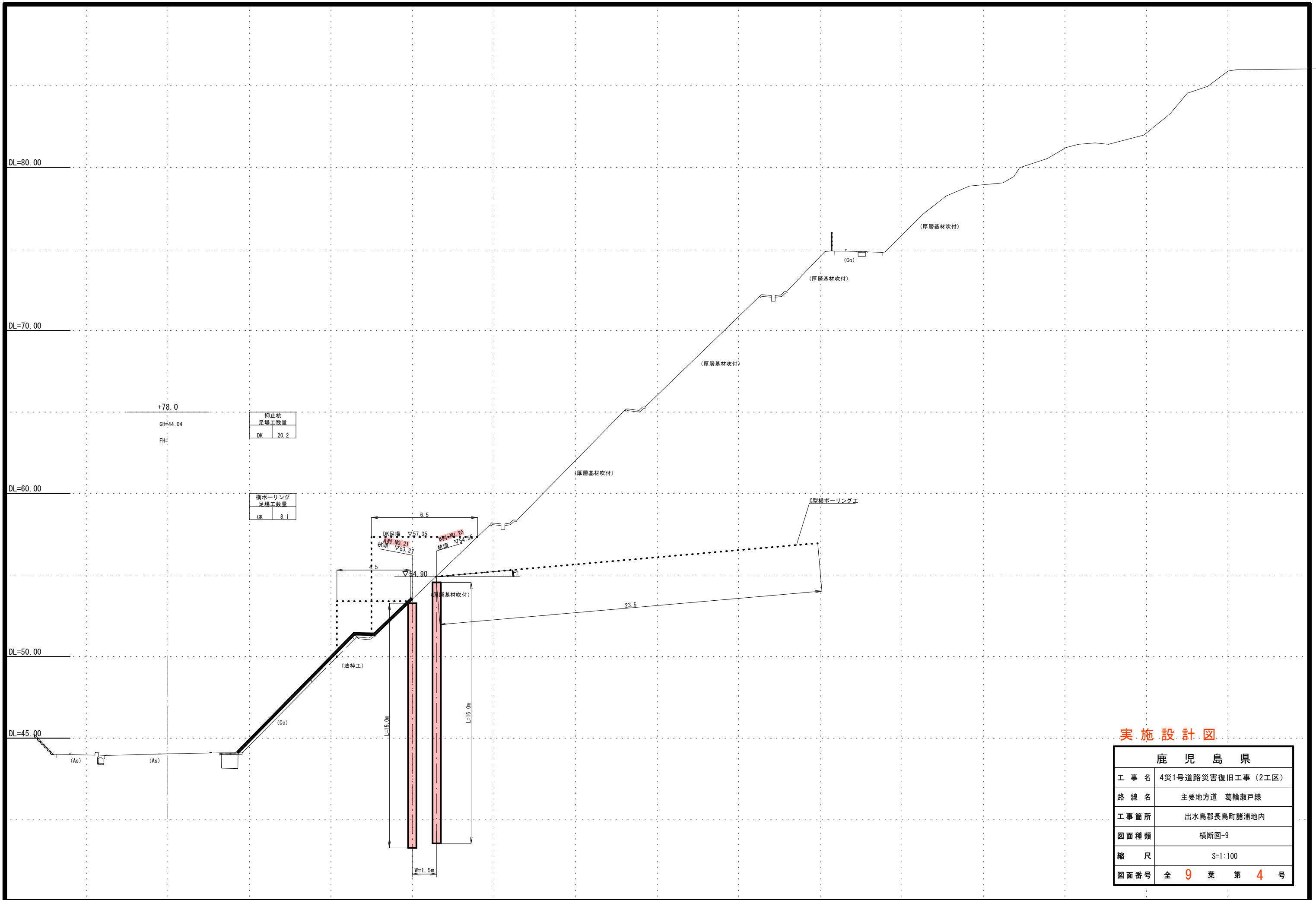
実施設計図

鹿 児 島 県	
工 事 名	4災1号道路災害復旧工事 (2工区)
路 線 名	主要地方道 葛輪瀬戸線
工事箇所	出水島郡長島町諸浦地内
図面種類	横断図-7
縮 尺	S=1:100
図面番号	全 9 葉 第 2 号



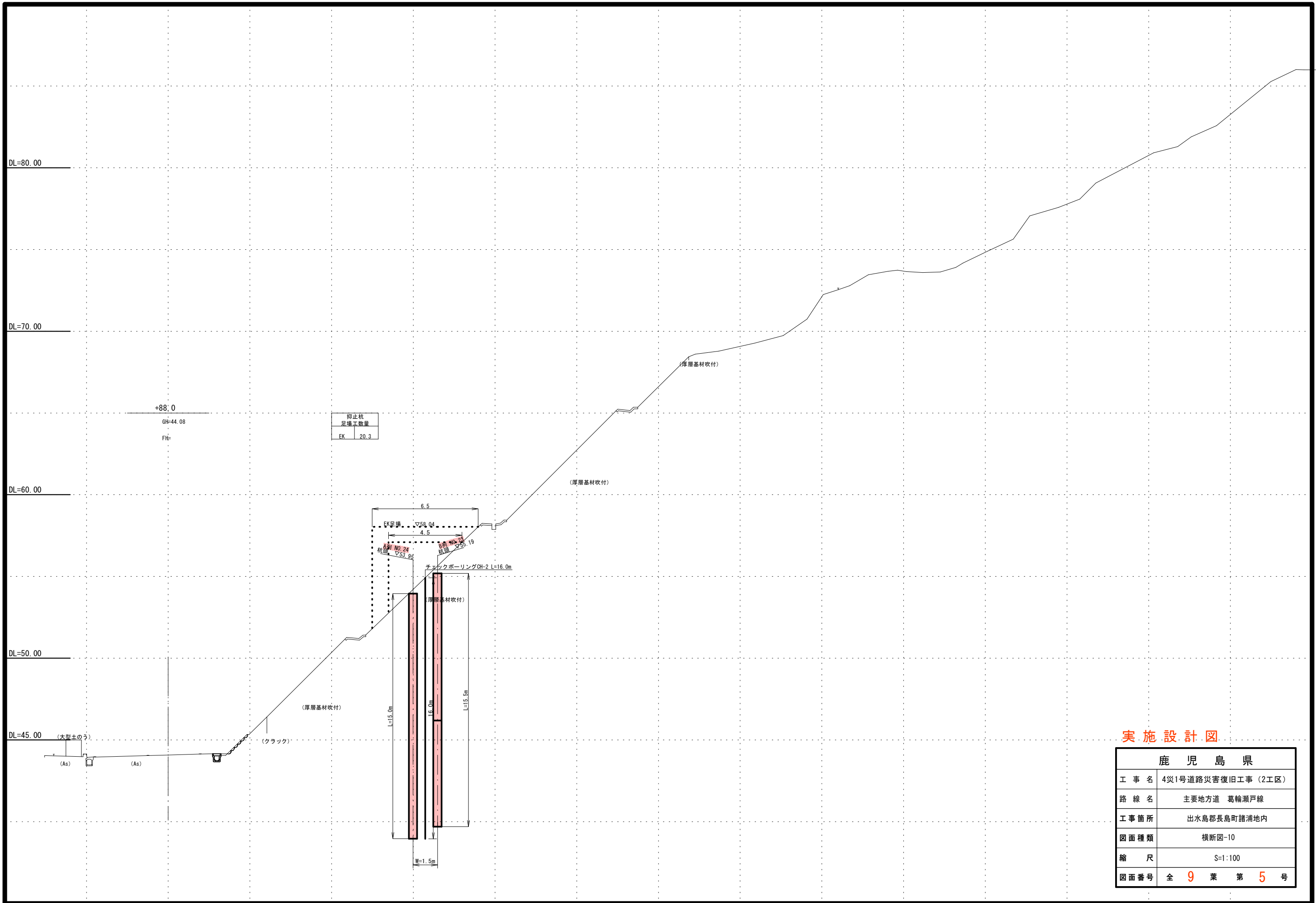
実施設計図

鹿児島県	
工事名	4災1号道路災害復旧工事(2工区)
路線名	主要地方道 葛輪瀬戸線
工事箇所	出水島郡長島町諸浦地内
図面種類	横断面-8
縮尺	S=1:100
図面番号	全 9 葉 第 3 号



実施設計図

鹿 児 島 県	
工事名	4災1号道路災害復旧工事(2工区)
路線名	主要地方道 葛輪瀬戸線
工事箇所	出水島郡長島町諸浦地内
図面種類	横断図-9
縮尺	S=1:100
図面番号	全 9 葉 第 4 号



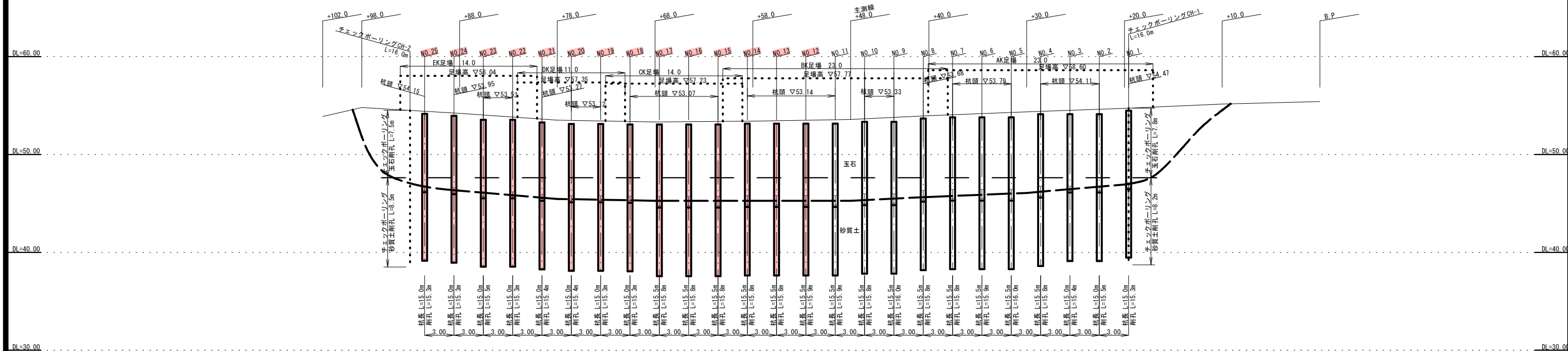
抑止杭	
足場工数量	
EK	20.3

実施設計図

鹿 児 島 県	
工 事 名	4災1号道路災害復旧工事 (2工区)
路 線 名	主要地方道 葛輪瀬戸線
工事箇所	出水島郡長島町諸浦地内
図面種類	横断面-10
縮 尺	S=1:100
図面番号	全 9 葉 第 5 号

抑止杭工詳細図-1

抑止杭A列縦断面図 S=1:200



抑止杭A列材料表

杭番号	杭長 (m)	削孔延長			充填工		杭分割		ネジ継手 (箇所)	モルタル注入孔 φ62 (個)	モルタル注入管 SGP 50A (m)	吊孔 φ50 (個)	吊金具 (個)
		玉石 (m)	砂質土 (m)	削孔延長合計 (m)	外周モルタル (m ²)	中詰コンクリート (m ²)	上杭 (m)	下杭 (m)					
NO.1	15.0	7.1	8.2	15.3	0.575	3.101	8.0	7.0	1.0	2	29.0	2	2
NO.2	15.0	7.0	8.5	15.5	0.575	3.101	8.0	7.0	1.0	2	29.0	2	2
NO.3	15.0	6.9	8.5	15.4	0.575	3.101	8.0	7.0	1.0	2	29.0	2	2
NO.4	15.5	6.8	9.0	15.8	0.595	3.204	8.5	7.0	1.0	2	30.0	2	2
NO.5	15.5	6.7	9.3	16.0	0.595	3.204	8.5	7.0	1.0	2	30.0	2	2
NO.6	15.5	6.6	9.3	15.9	0.595	3.204	8.5	7.0	1.0	2	30.0	2	2
NO.7	15.5	6.4	9.4	15.8	0.595	3.204	8.5	7.0	1.0	2	30.0	2	2
NO.8	15.5	6.3	9.5	15.8	0.595	3.204	8.5	7.0	1.0	2	30.0	2	2
NO.9	15.5	6.2	9.8	16.0	0.595	3.204	8.5	7.0	1.0	2	30.0	2	2
NO.10	15.5	6.0	9.8	15.8	0.595	3.204	8.5	7.0	1.0	2	30.0	2	2
NO.11	15.5	5.9	10.0	15.9	0.595	3.204	8.5	7.0	1.0	2	30.0	2	2
NO.12	15.5	5.9	10.0	15.9	0.595	3.204	8.5	7.0	1.0	2	30.0	2	2
NO.13	15.5	5.8	10.0	15.8	0.595	3.204	8.5	7.0	1.0	2	30.0	2	2
NO.14	15.5	5.8	10.0	15.8	0.595	3.204	8.5	7.0	1.0	2	30.0	2	2
NO.15	15.5	5.7	10.1	15.8	0.595	3.204	8.5	7.0	1.0	2	30.0	2	2
NO.16	15.5	5.7	10.1	15.8	0.595	3.204	8.5	7.0	1.0	2	30.0	2	2
NO.17	15.5	5.7	10.1	15.8	0.595	3.204	8.5	7.0	1.0	2	30.0	2	2
NO.18	15.0	5.7	9.6	15.3	0.575	3.101	8.0	7.0	1.0	2	29.0	2	2
NO.19	15.0	5.8	9.5	15.3	0.575	3.101	8.0	7.0	1.0	2	29.0	2	2
NO.20	15.0	5.9	9.5	15.4	0.575	3.101	8.0	7.0	1.0	2	29.0	2	2
NO.21	15.0	6.0	9.4	15.4	0.575	3.101	8.0	7.0	1.0	2	29.0	2	2
NO.22	15.0	6.2	9.1	15.3	0.575	3.101	8.0	7.0	1.0	2	29.0	2	2
NO.23	15.0	6.4	9.1	15.5	0.575	3.101	8.0	7.0	1.0	2	29.0	2	2
NO.24	15.0	6.6	8.7	15.3	0.575	3.101	8.0	7.0	1.0	2	29.0	2	2
NO.25	15.0	6.8	8.5	15.3	0.575	3.101	8.0	7.0	1.0	2	29.0	2	2
合計	382.0	155.9	235.0	390.9	14.655	78.967	207.0	175.0	25	50	739.0	50	50

充填工計算式 外周モルタル $\pi/4 \times (0.55 \times 0.55 - 0.508 \times 0.508) \times L \text{ (杭長)} \times (1+0.1)$
 中詰コンクリート $\pi/4 \times (0.508 \times 0.508) \times L \text{ (杭長)} \times (1+0.02)$

削孔残土処理 $\pi/4 \times 0.55 \times 0.55 \times L \text{ (削孔全長)} - \pi/4 \times 0.55 \times 0.55 \times 390.9 = 92.0 \text{ m}^3$

削孔埋戻 $L \text{ (削孔全長)} - \Sigma \text{ (杭全長)} \times \pi/4 \times 0.55 \times 0.55 - 390.9 - 382.0 \times \pi/4 \times 0.55 \times 0.55 = 2.1 \text{ m}^3$

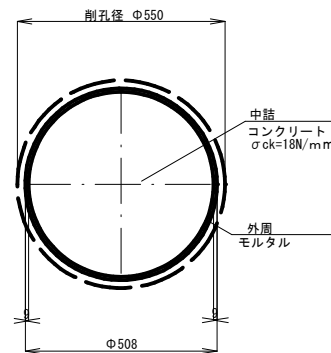
1区 $\pi/4 \times 0.55 \times 0.55 \times \Sigma L \text{ (削孔全長)} = \pi/4 \times 0.55 \times 0.55 \times 173.2 = 41.1 \text{ m}^3$

2区 $\pi/4 \times 0.55 \times 0.55 \times \Sigma L \text{ (削孔全長)} = \pi/4 \times 0.55 \times 0.55 \times 217.7 = 51.7 \text{ m}^3$

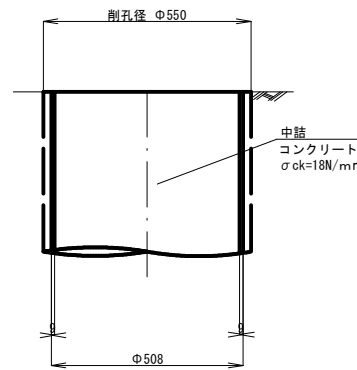
1区 $\Sigma L \text{ (削孔全長)} - \Sigma \text{ (杭全長)} \times \pi/4 \times 0.55 \times 0.55 - 173.2 - 169.0 \times \pi/4 \times 0.55 \times 0.55 = 1.0 \text{ m}^3$

2区 $\Sigma L \text{ (削孔全長)} - \Sigma \text{ (杭全長)} \times \pi/4 \times 0.55 \times 0.55 - 217.7 - 213.0 \times \pi/4 \times 0.55 \times 0.55 = 1.1 \text{ m}^3$

抑止杭工詳細図 S=1:10



削孔延長 No.1~No.11 15.9m



A列杭重量一覧表

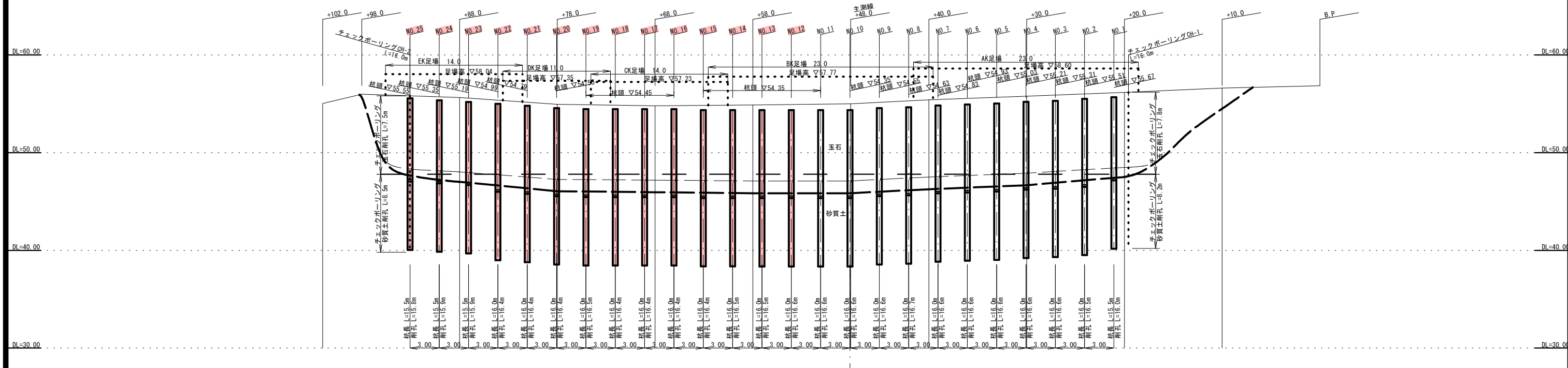
種別	規格	単重	単位	本数	総重量 (t)
上杭	φ508×9×8.00	888	kg	11	9.768
下杭	φ508×9×8.50	943.5	kg	14	13.209
下杭	φ508×9×7.00	777	kg	25	19.425
小計					42.402
加工	吊金具12×120(3t以下) 2個	2	kg	25	0.050
小計					0.050
合計					42.452

実施設計図

鹿児島県	
工事名	4号1号道路災害復旧工事 (2工区)
路線名	主要地方道 葛輪瀬戸線
工事箇所	出水島郡長島町諸浦地内
図面種類	抑止杭工詳細図-1
縮尺	図示のとおり
図面番号	全 9 葉 第 6 号

抑止杭工詳細図-2

抑止杭B列縦断面図 S=1:200



抑止杭工B列材料表

杭番号	杭長 (m)	削孔延長			充填工		杭分割		ネジ継手 (箇所)	モルタル注入孔 φ62 (個)	モルタル注入管 SGP 50A (m)	吊孔 φ50 (個)	吊金具 (個)
		玉石 (m)	砂質土 (m)	削孔延長合計 (m)	外周モルタル (m ³)	中詰コンクリート (m ³)	上杭 (m)	下杭 (m)					
NO.1	15.5	8.3	7.7	16.0	0.595	3.204	8.5	7.0	1.0	2	30.0	2	2
NO.2	16.0	8.2	8.3	16.5	0.614	3.307	9.0	7.0	1.0	2	31.0	2	2
NO.3	16.0	8.1	8.5	16.6	0.614	3.307	9.0	7.0	1.0	2	31.0	2	2
NO.4	16.0	8.0	8.6	16.6	0.614	3.307	9.0	7.0	1.0	2	31.0	2	2
NO.5	16.0	7.9	8.7	16.6	0.614	3.307	9.0	7.0	1.0	2	31.0	2	2
NO.6	16.0	7.8	8.8	16.6	0.614	3.307	9.0	7.0	1.0	2	31.0	2	2
NO.7	16.0	7.7	8.9	16.6	0.614	3.307	9.0	7.0	1.0	2	31.0	2	2
NO.8	16.0	7.5	9.2	16.7	0.614	3.307	9.0	7.0	1.0	2	31.0	2	2
NO.9	16.0	7.4	9.2	16.6	0.614	3.307	9.0	7.0	1.0	2	31.0	2	2
NO.10	16.0	7.2	9.4	16.5	0.614	3.307	9.0	7.0	1.0	2	31.0	2	2
NO.11	16.0	7.2	9.4	16.6	0.614	3.307	9.0	7.0	1.0	2	31.0	2	2
NO.12	16.0	7.1	9.5	16.6	0.614	3.307	9.0	7.0	1.0	2	31.0	2	2
NO.13	16.0	7.1	9.4	16.5	0.614	3.307	9.0	7.0	1.0	2	31.0	2	2
NO.14	16.0	7.1	9.4	16.5	0.614	3.307	9.0	7.0	1.0	2	31.0	2	2
NO.15	16.0	7.0	9.4	16.4	0.614	3.307	9.0	7.0	1.0	2	31.0	2	2
NO.16	16.0	7.0	9.4	16.4	0.614	3.307	9.0	7.0	1.0	2	31.0	2	2
NO.17	16.0	7.1	9.3	16.4	0.614	3.307	9.0	7.0	1.0	2	31.0	2	2
NO.18	16.0	7.1	9.3	16.4	0.614	3.307	9.0	7.0	1.0	2	31.0	2	2
NO.19	16.0	7.1	9.4	16.5	0.614	3.307	9.0	7.0	1.0	2	31.0	2	2
NO.20	16.0	7.2	9.2	16.4	0.614	3.307	9.0	7.0	1.0	2	31.0	2	2
NO.21	16.0	7.4	9.0	16.4	0.614	3.307	9.0	7.0	1.0	2	31.0	2	2
NO.22	16.0	7.6	8.8	16.4	0.614	3.307	9.0	7.0	1.0	2	31.0	2	2
NO.23	15.5	7.8	8.1	15.9	0.595	3.204	8.5	7.0	1.0	2	30.0	2	2
NO.24	15.5	7.9	8.0	15.9	0.595	3.204	8.5	7.0	1.0	2	30.0	2	2
NO.25	15.5	8.0	7.8	15.8	0.595	3.204	8.5	7.0	1.0	2	30.0	2	2
合計	398.0	187.8	222.7	410.5	15.274	82.263	223.0	175.0	25	50	771.0	50	50

充填工計算式 外周 モルタル $\pi/4 \times (0.55 \times 0.55 - 0.508 \times 0.508) \times L \times (1+0.1)$
 中詰 コンクリート $\pi/4 \times (0.508 \times 0.508) \times L \times (1+0.02)$

削孔残土処理 $\pi/4 \times 0.55 \times 0.55 \times L \times (削孔全長) = \pi/4 \times 0.55 \times 0.55 \times 410.4 = 97.4 \text{ m}^3$

削孔埋戻 $\pi/4 \times (削孔全長) \times (削孔全長) \times \pi/4 \times 0.55 \times 0.55 = 410.4 \times 398.0 \times \pi/4 \times 0.55 \times 0.55 = 2.9 \text{ m}^3$

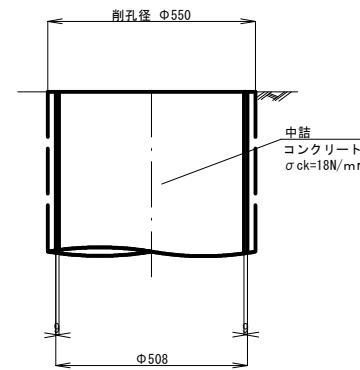
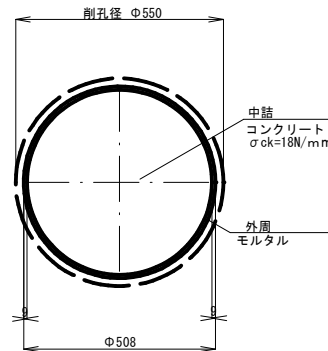
1工区 $\pi/4 \times 0.55 \times 0.55 \times L \times (削孔全長) = \pi/4 \times 0.55 \times 0.55 \times 182.0 = 42.2 \text{ m}^3$

2工区 $\pi/4 \times 0.55 \times 0.55 \times L \times (削孔全長) = \pi/4 \times 0.55 \times 0.55 \times 228.5 = 54.2 \text{ m}^3$

1工区 $L \times (削孔全長) \times \pi/4 \times 0.55 \times 0.55 = 182.0 \times 175.5 \times \pi/4 \times 0.55 \times 0.55 = 1.5 \text{ m}^3$

2工区 $L \times (削孔全長) \times \pi/4 \times 0.55 \times 0.55 = 228.5 \times 222.5 \times \pi/4 \times 0.55 \times 0.55 = 1.4 \text{ m}^3$

抑止杭工詳細図 S=1:10



B列杭重量一覧表

種別	規格	単重	単位	本数	総重量 (t)
上杭	φ508×9×8.50	943.5	kg	4	3.774
上杭	φ508×9×9.00	999	kg	21	20.979
下杭	φ508×9×7.00	777	kg	25	19.425
小計					44.178
加工	吊金具12×120(3t未満) 2個	2	kg	25	0.050
小計					0.050
合計					44.228

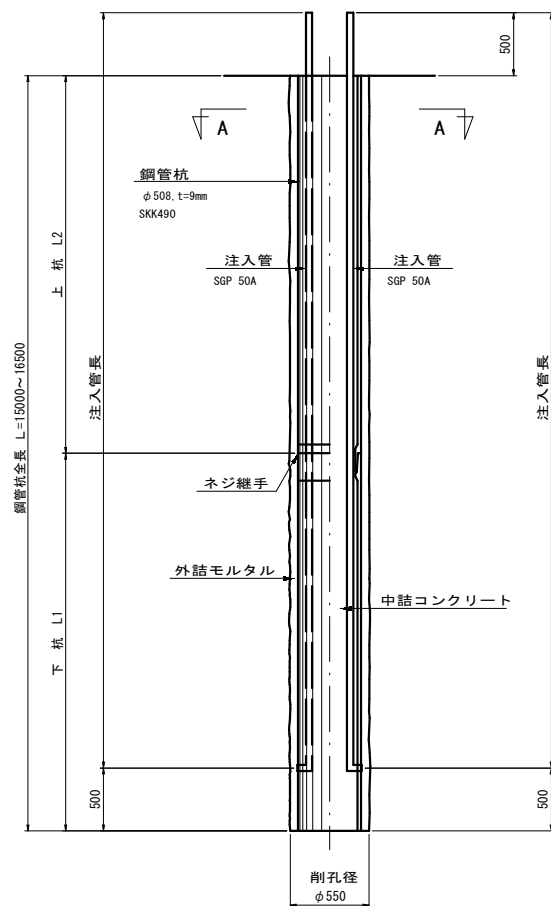
実施設計図

鹿 児 島 県	
工事名	4災1号道路災害復旧工事 (2工区)
路線名	主要地方道 葛輪瀬戸線
工事箇所	出水島郡長島町諸浦地内
図面種類	抑止杭工詳細図-2
縮尺	図示のとおり
図面番号	全 9 葉 第 7 号

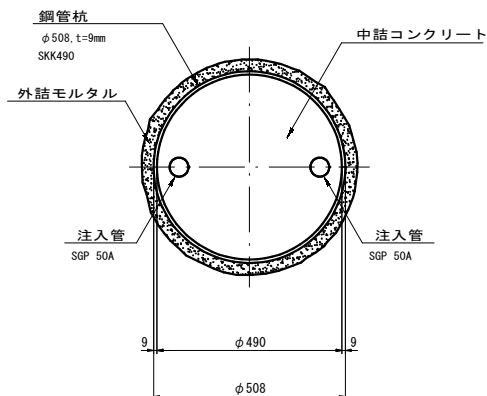
参考図

鋼管杭工構造図

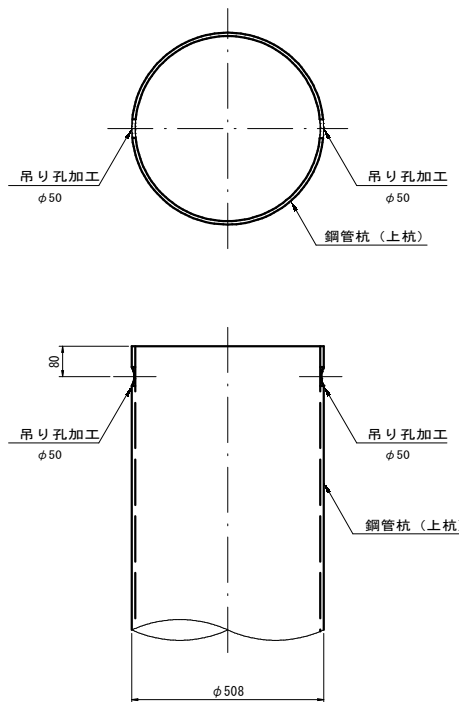
標準断面図



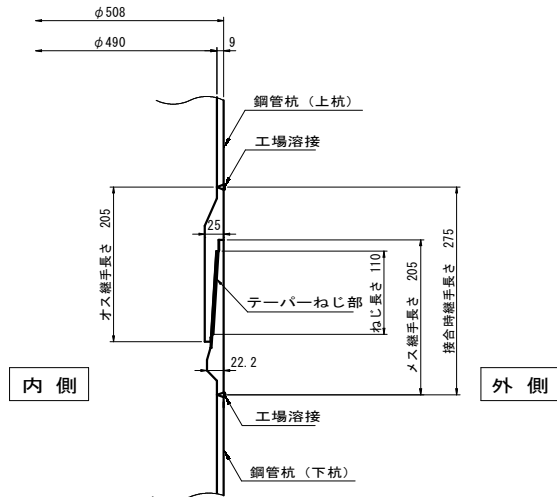
A-A断面図



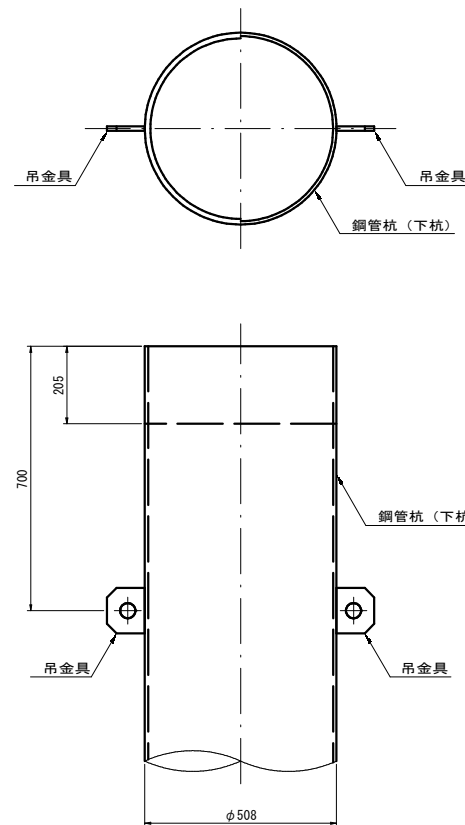
吊孔加工図



ネジ継手部詳細図



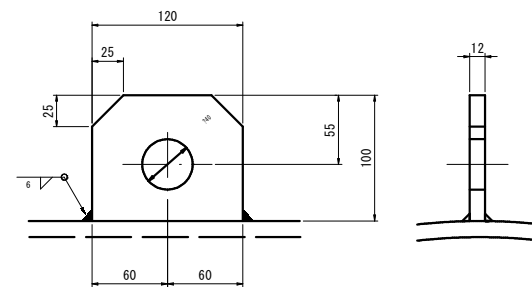
吊金具取付図



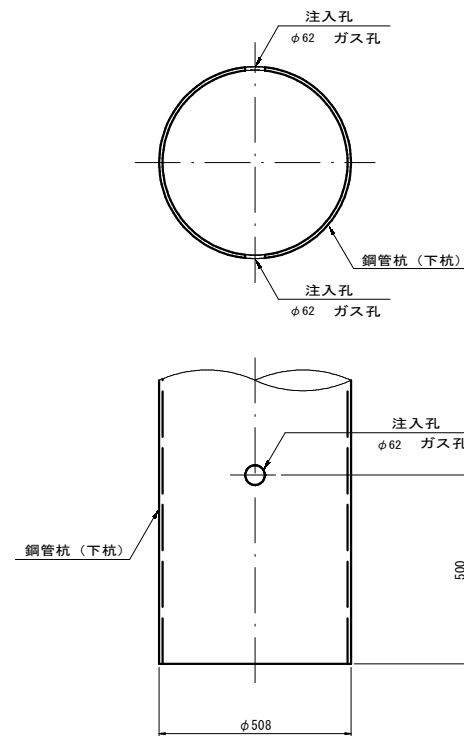
吊金具形状図

(SM490A)

(3t 以下用)



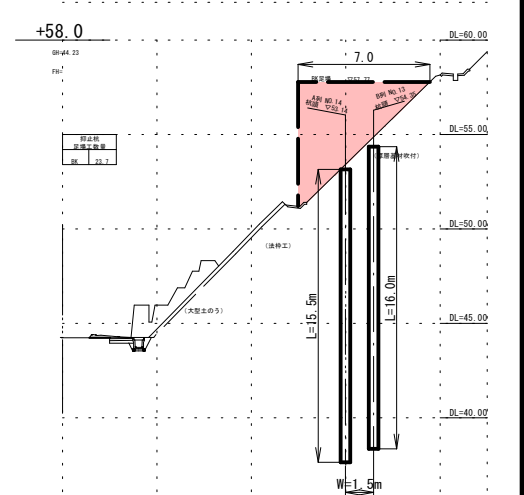
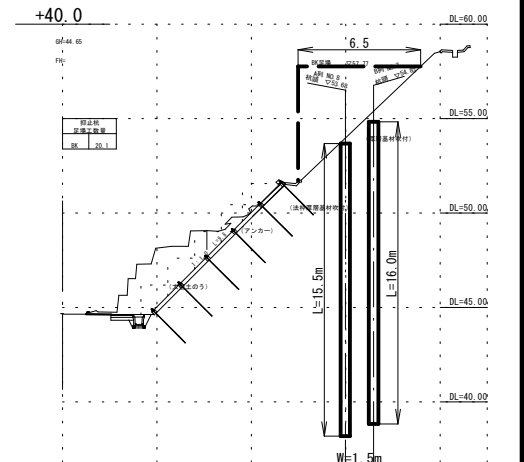
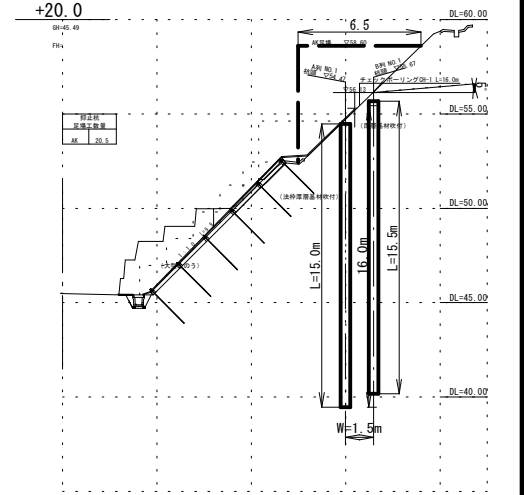
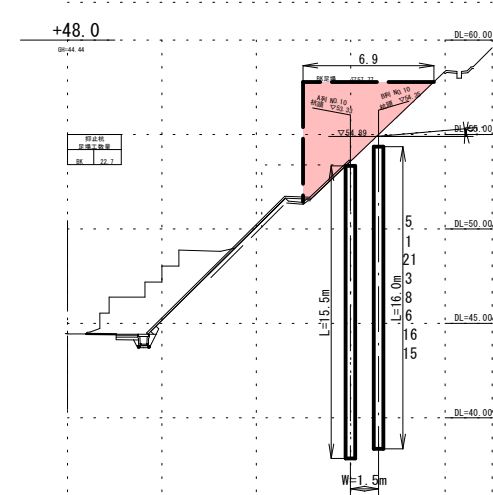
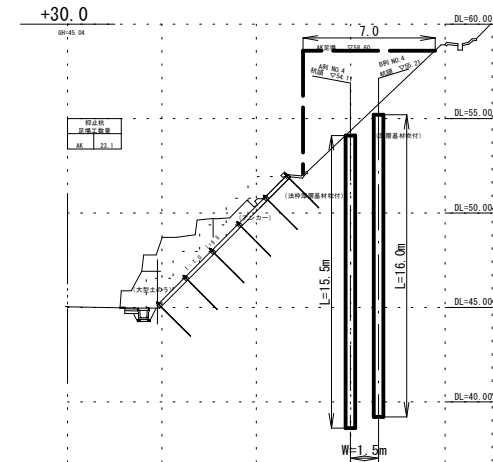
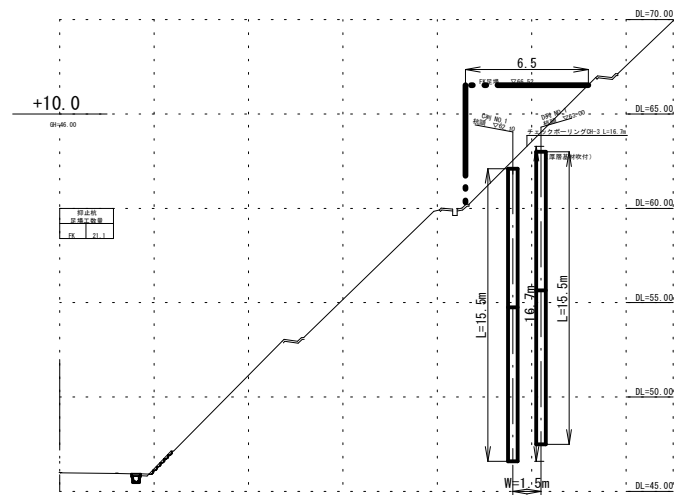
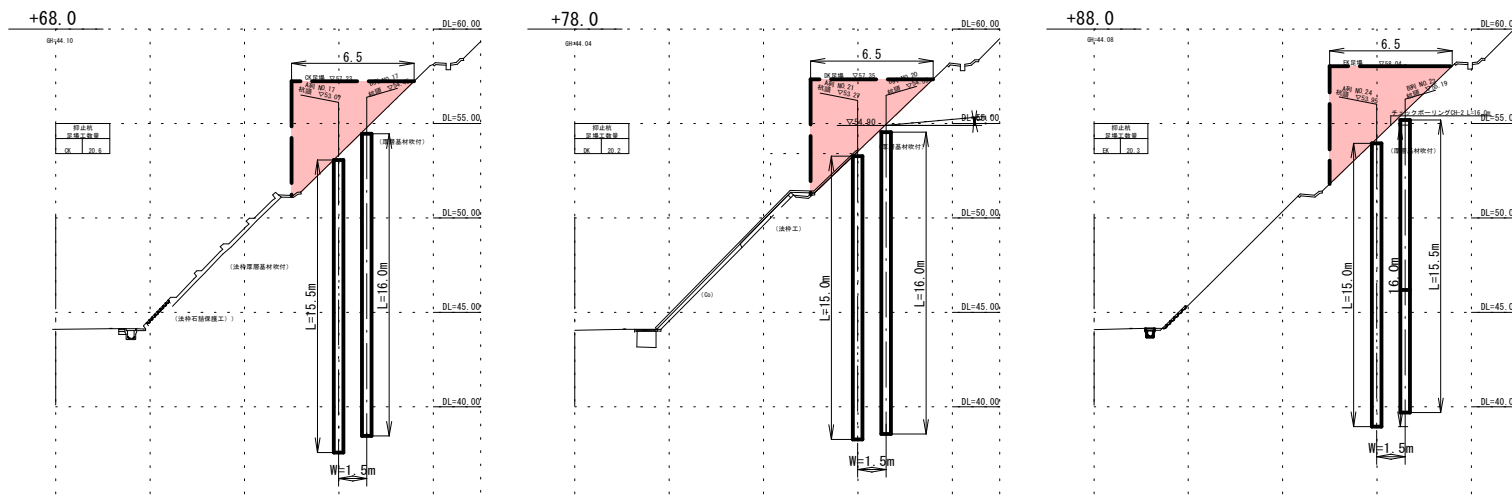
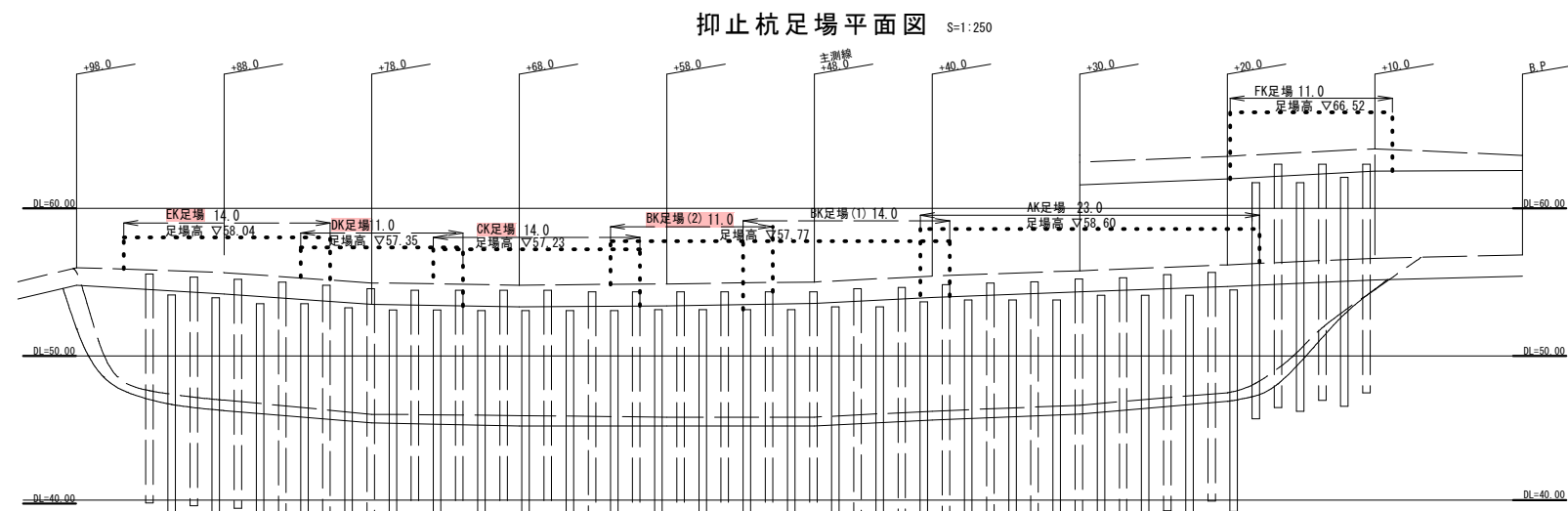
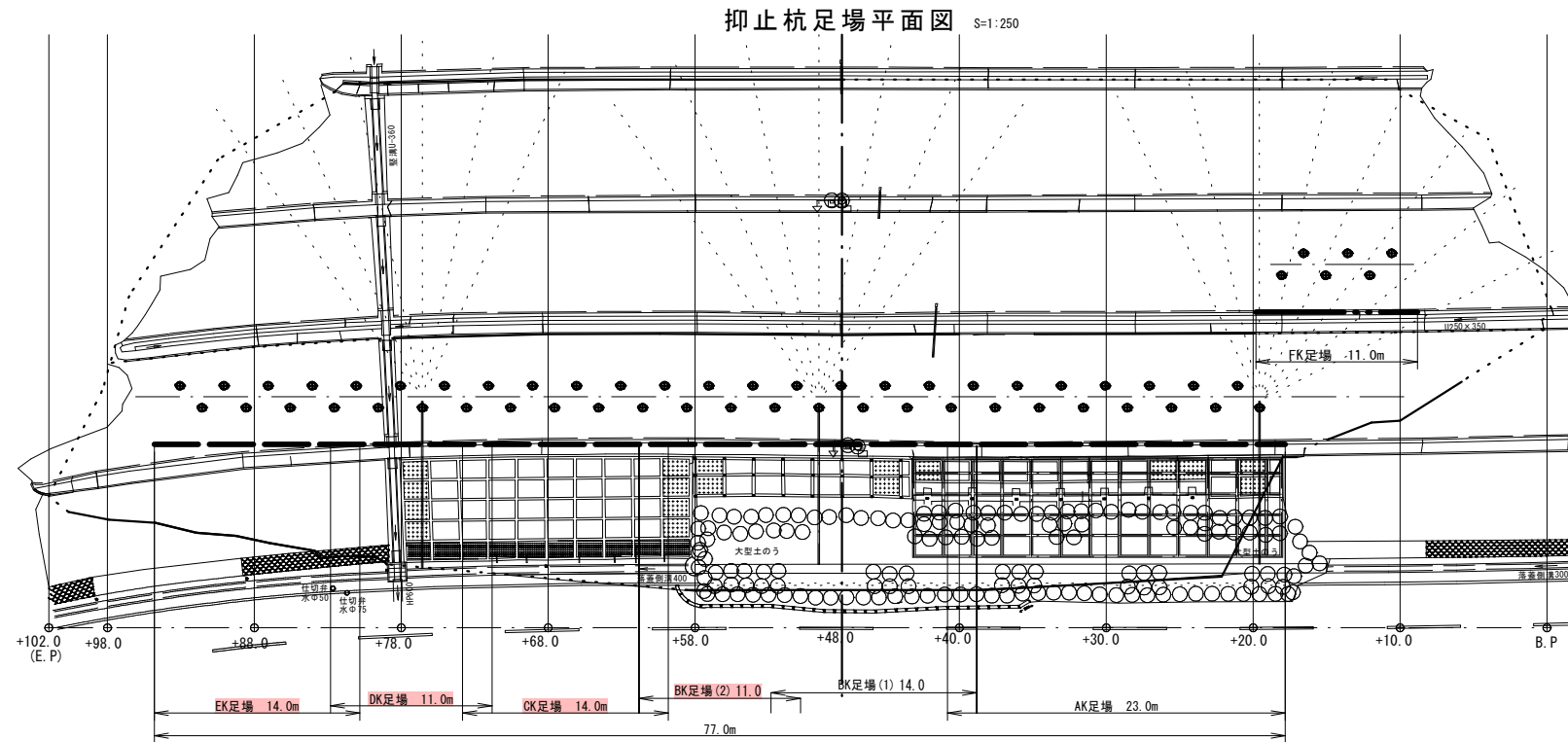
注入孔加工図



実施設計図

鹿児島県	
工事名	4号1号道路災害復旧工事(2工区)
路線名	主要地方道 葛輪瀬戸線
工事箇所	出水島郡長島町諸浦地内
図面種類	鋼管杭工構造図
縮尺	図示のとおり
図面番号	全 9 葉 第 8 号

抑止杭工足場参考図 A1 S=1:250



抑止杭足場工1ヶ所当たり材料表(参照)

種別	計算式	数量	工区毎数量計
AK足場	$(20.5+23.1) \times 1/2 \times 23.0$	=501.4	501.4 空 ³ m
BK足場(1)	$(20.1+22.7) \times 1/2 \times 14.0$	=299.60	299.6 空 ³ m
FK足場	21.1×11.0	=232.1	232.1 空 ³ m
BK足場(2)	$(22.7+23.7) \times 1/2 \times 11.0$	=255.20	255.2 空 ³ m
CK足場	20.6×14.0	=288.4	288.4 空 ³ m
DK足場	20.2×11.0	=222.2	222.2 空 ³ m
EK足場	20.3×14.0	=284.2	284.2 空 ³ m
合計		2083.1	2083.1 空 ³ m

実施設計図

鹿 児 島 県	
工事名	4災1号道路災害復旧工事(2工区)
路線名	主要地方道 葛輪瀬戸線
工事箇所	出水島郡長島町諸浦地内
図面種類	抑止杭工足場参考図
縮尺	図示のとおり
図面番号	全 9 葉 第 9 号