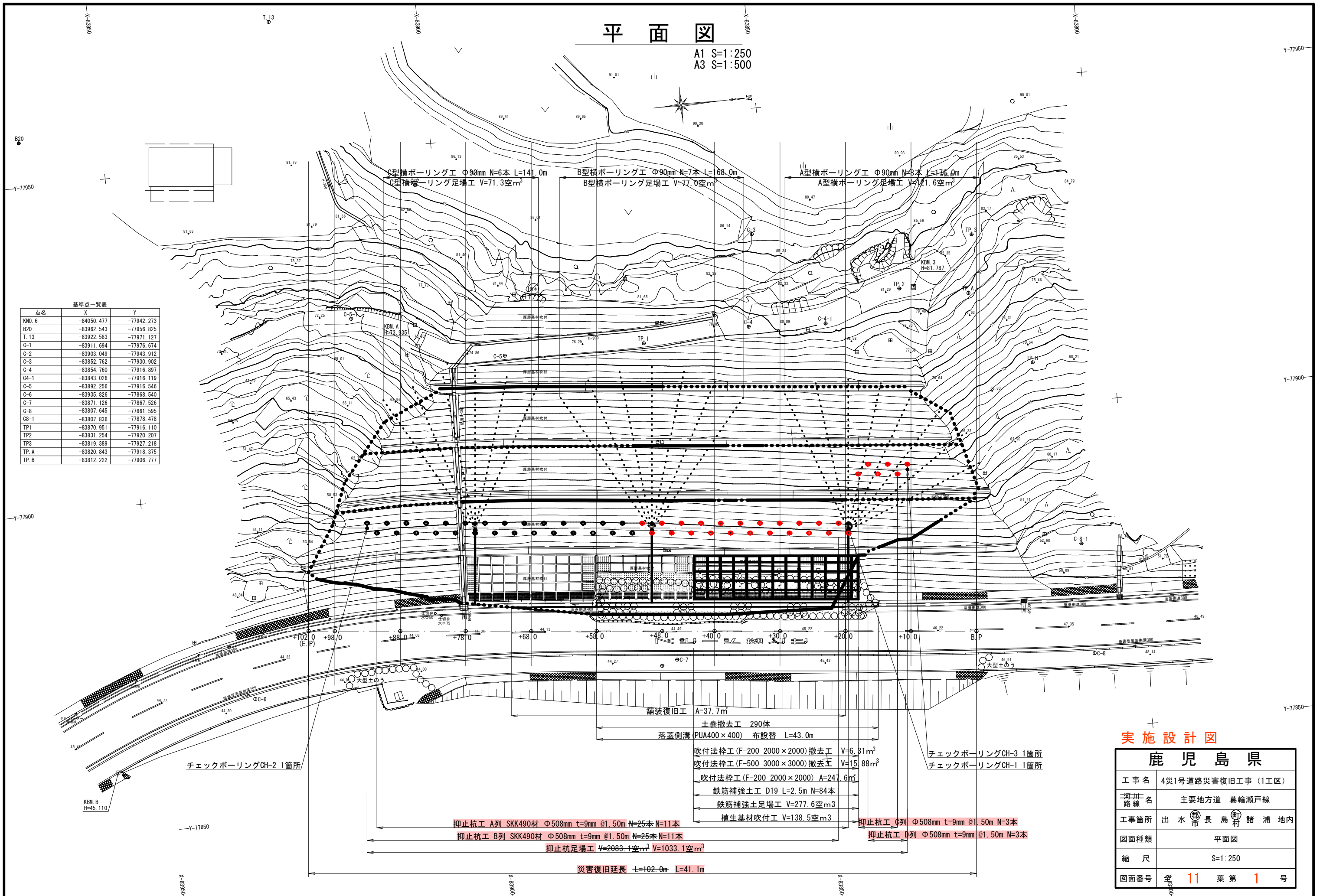


# 平面図

A1 S=1:250  
A3 S=1:500

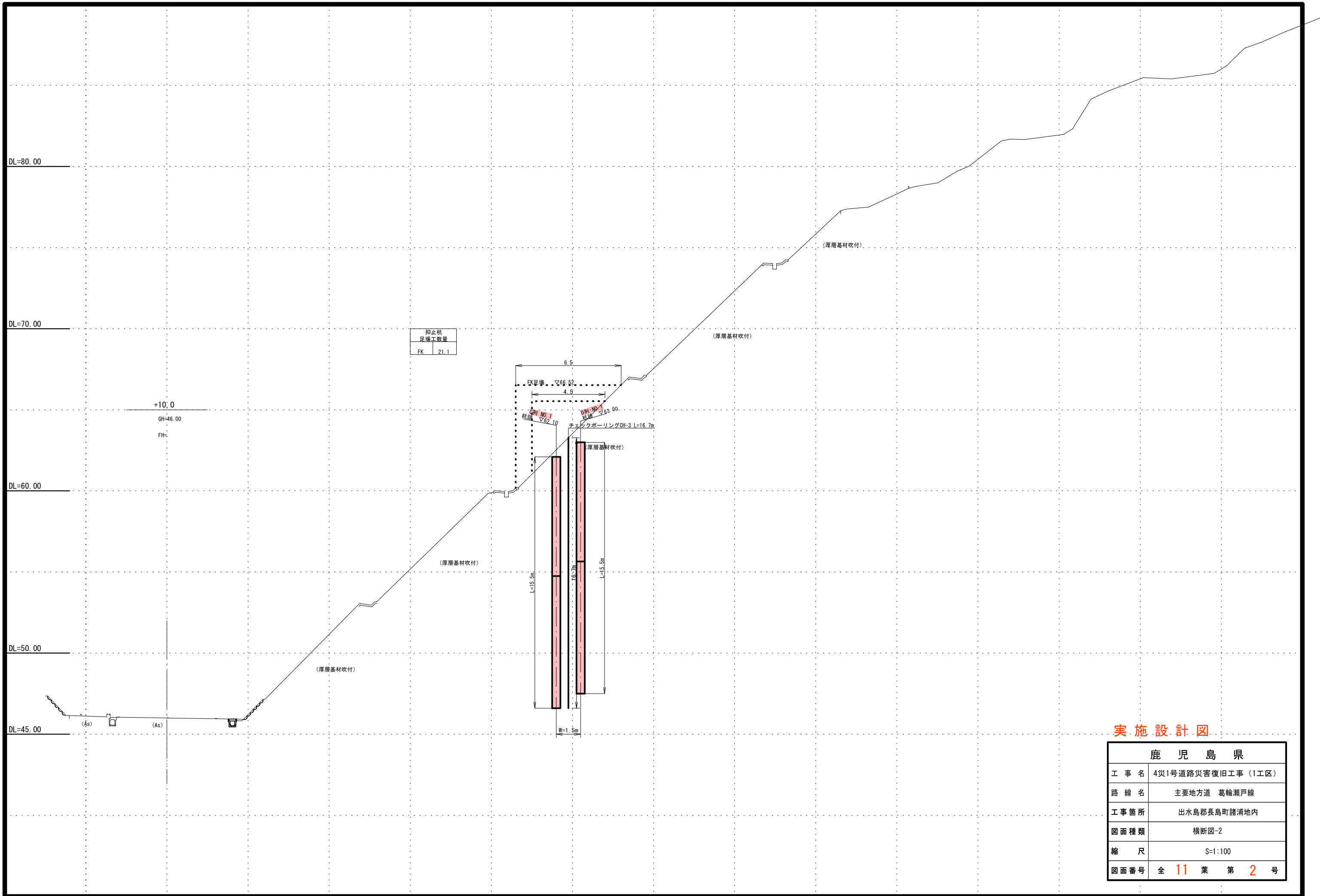
基準点一覧表

点名	X	Y
KNO. 6	-84050.477	-77942.273
B20	-83962.543	-77956.825
T. 13	-83922.583	-77971.127
C-1	-83911.694	-77976.674
C-2	-83903.049	-77943.912
C-3	-83852.762	-77930.902
C-4	-83854.760	-77916.897
C4-1	-83843.026	-77916.119
C-5	-83892.256	-77916.546
C-6	-83935.826	-77868.540
C-7	-83871.126	-77867.526
C-8	-83807.645	-77861.595
C8-1	-83807.836	-77878.478
TP1	-83870.951	-77916.110
TP2	-83831.254	-77920.207
TP3	-83819.389	-77927.218
TP. A	-83820.843	-77918.375
TP. B	-83812.222	-77906.777



## 実施設計図

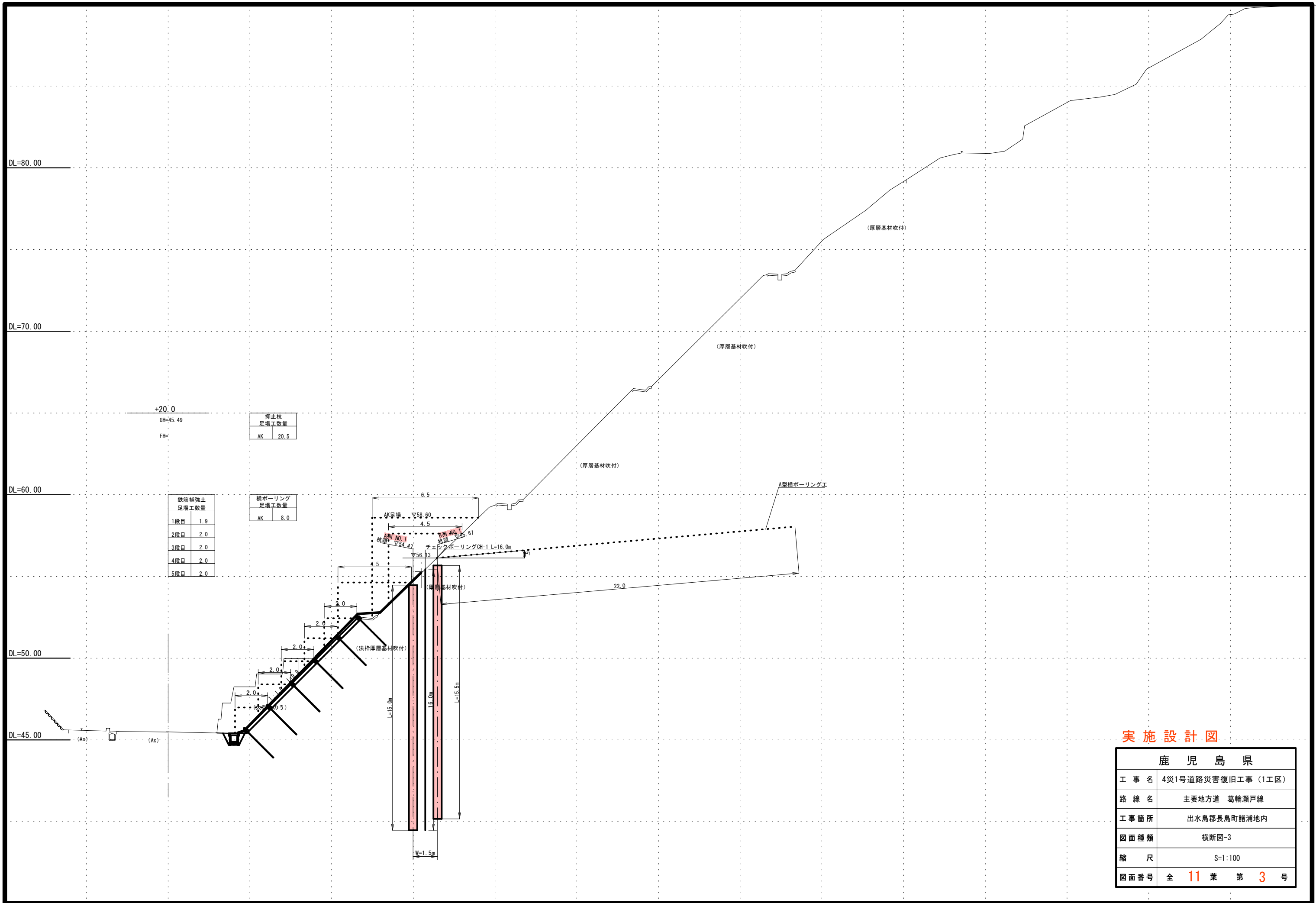
鹿児島県	
工事名	4災1号道路災害復旧工事 (1工区)
河川 路線名	主要地方道 葛輪瀬戸線
工事箇所	出水市 長島村 諸浦地内
図面種類	平面図
縮尺	S=1:250
図面番号	全 11 葉 第 1 号



抑止積	21.1
足場工数量	FK

実施設計図

鹿 児 島 県	
工 事 名	4災1号道路災害復旧工事 (1工区)
路 線 名	主要地方道 葛輪瀬戸線
工事箇所	出水島郡長島町諸浦地内
図面種類	横断面-2
縮 尺	S=1:100
図面番号	全 11 葉 第 2 号



抑止杭  
足場工数量

AK	20.5
----	------

鉄筋補強土  
足場工数量

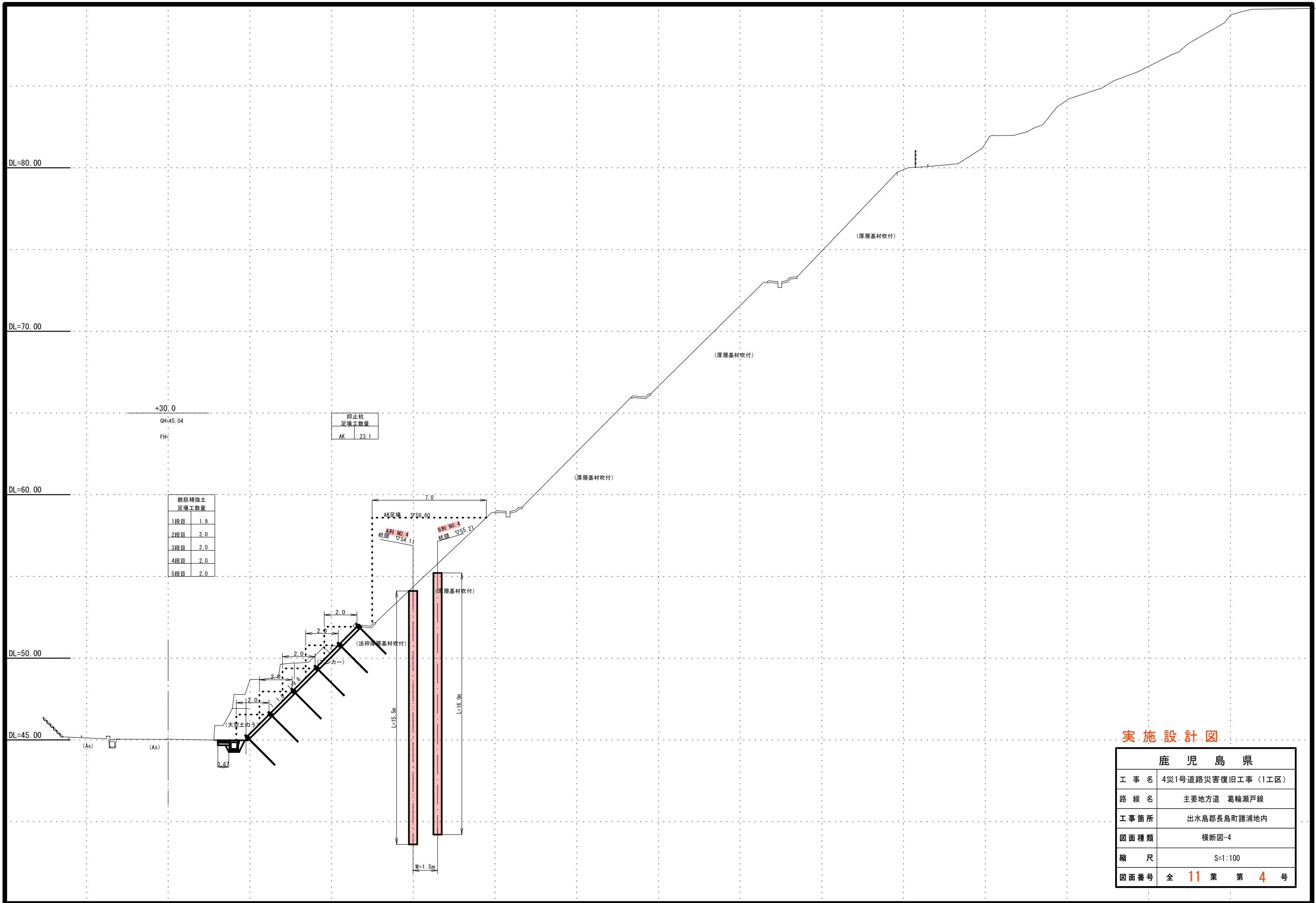
1段目	1.9
2段目	2.0
3段目	2.0
4段目	2.0
5段目	2.0

横ボーリング  
足場工数量

AK	8.0
----	-----

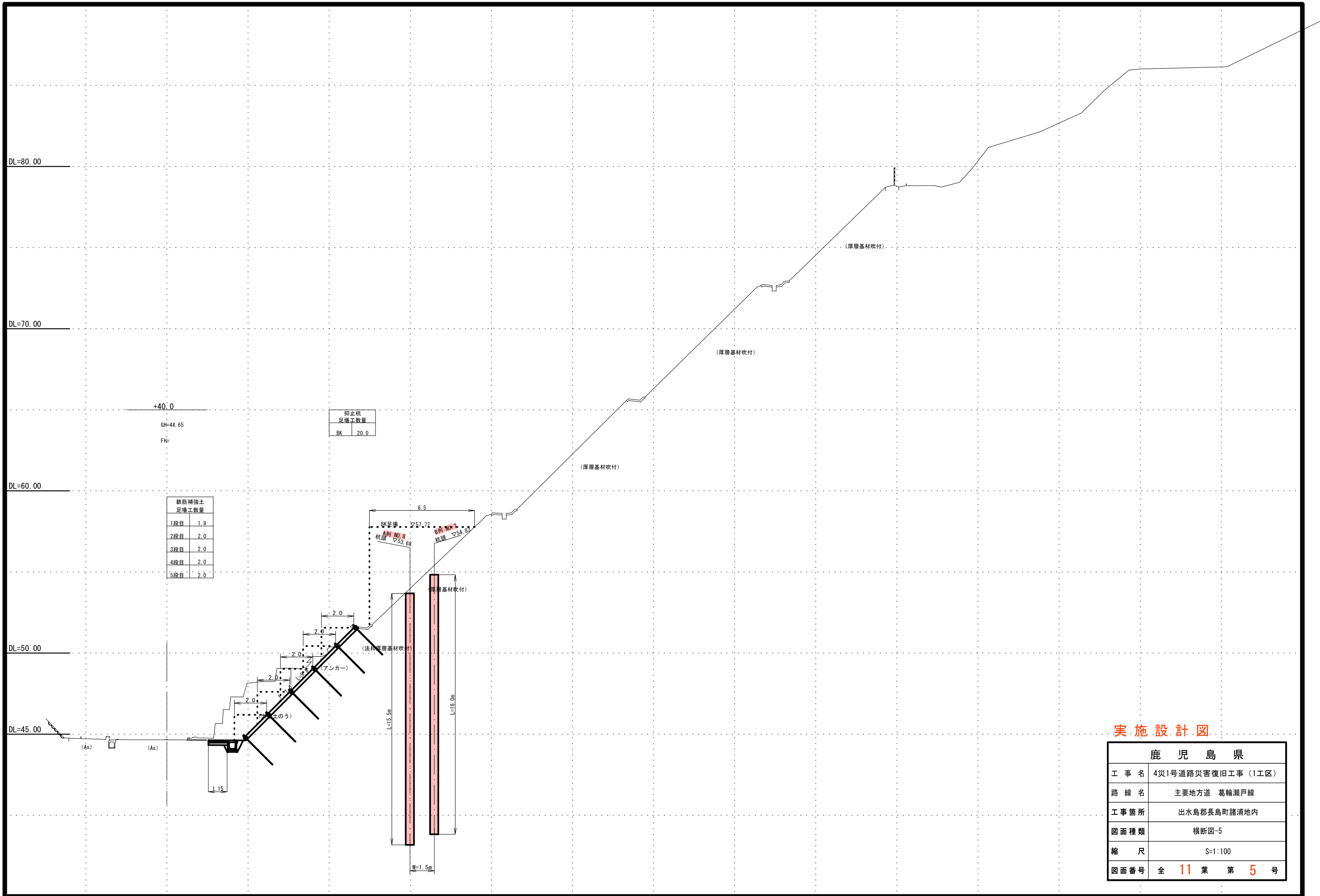
実施設計図

鹿 児 島 県	
工 事 名	4災1号道路災害復旧工事 (1工区)
路 線 名	主要地方道 葛輪瀬戸線
工事箇所	出水島郡長島町諸浦地内
図面種類	横断面-3
縮 尺	S=1:100
図面番号	全 11 葉 第 3 号



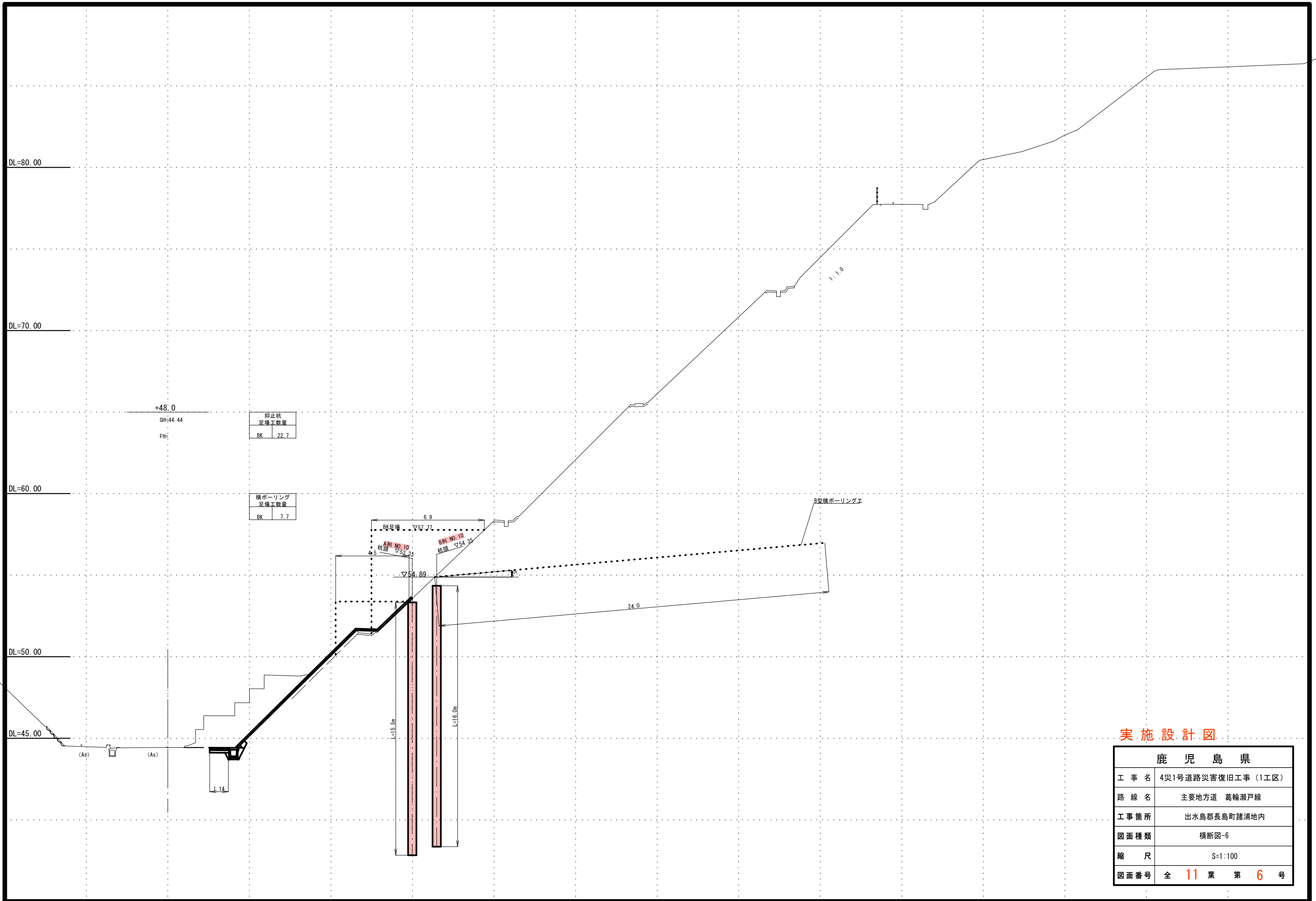
実施設計図

鹿児島県	
工事名	4災1号道路災害復旧工事(1工区)
路線名	主要地方道 葛輪瀬戸線
工事箇所	出水島郡長島町諸浦地内
図面種類	横断面-4
縮尺	S=1:100
図面番号	全 11 葉 第 4 号



実施設計図

鹿 児 島 県	
工 事 名	4災1号道路災害復旧工事 (1工区)
路 線 名	主要地方道 葛輪瀬戸線
工事箇所	出水島郡長島町諸浦地内
図面種類	横断面-5
縮 尺	S=1:100
図面番号	全 11 葉 第 5 号

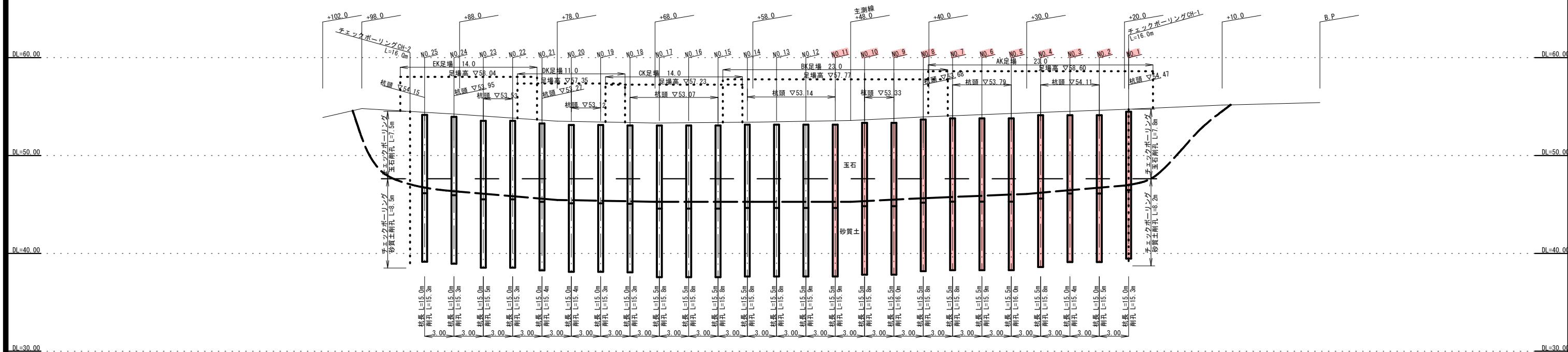


実施設計図

鹿児島県	
工事名	4災1号道路災害復旧工事(1工区)
路線名	主要地方道 葛輪瀬戸線
工事箇所	出水島郡長島町諸浦地内
図面種類	横断面-6
縮尺	S=1:100
図面番号	全 11 葉 第 6 号

# 抑止杭工詳細図-1

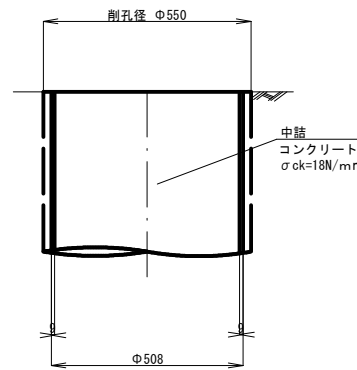
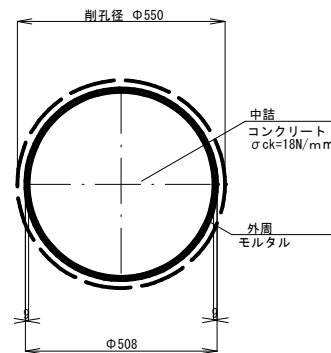
## 抑止杭A列縦断面図 S=1:200



抑止杭A列材料表

杭番号	杭長 (m)	削孔延長			充填工		杭分割		ネジ継手 (箇所)	モルタル注入孔 φ62 (個)	モルタル注入管 SGP 50A (m)	吊孔 φ50 (個)	吊金具 (個)
		玉石 (m)	砂質土 (m)	削孔延長合計 (m)	外周モルタル (m <sup>2</sup> )	中詰コンクリート (m <sup>2</sup> )	上杭 (m)	下杭 (m)					
NO.1	15.0	7.1	8.2	15.3	0.575	3.101	8.0	7.0	1.0	2	29.0	2	2
NO.2	15.0	7.0	8.5	15.5	0.575	3.101	8.0	7.0	1.0	2	29.0	2	2
NO.3	15.0	6.9	8.5	15.4	0.575	3.101	8.0	7.0	1.0	2	29.0	2	2
NO.4	15.5	6.8	9.0	15.8	0.595	3.204	8.5	7.0	1.0	2	30.0	2	2
NO.5	15.5	6.7	9.3	16.0	0.595	3.204	8.5	7.0	1.0	2	30.0	2	2
NO.6	15.5	6.6	9.3	15.9	0.595	3.204	8.5	7.0	1.0	2	30.0	2	2
NO.7	15.5	6.4	9.4	15.8	0.595	3.204	8.5	7.0	1.0	2	30.0	2	2
NO.8	15.5	6.3	9.5	15.8	0.595	3.204	8.5	7.0	1.0	2	30.0	2	2
NO.9	15.5	6.2	9.8	16.0	0.595	3.204	8.5	7.0	1.0	2	30.0	2	2
NO.10	15.5	6.0	9.8	15.8	0.595	3.204	8.5	7.0	1.0	2	30.0	2	2
NO.11	15.5	5.9	10.0	15.9	0.595	3.204	8.5	7.0	1.0	2	30.0	2	2
NO.12	15.5	5.9	10.0	15.9	0.595	3.204	8.5	7.0	1.0	2	30.0	2	2
NO.13	15.5	5.8	10.0	15.8	0.595	3.204	8.5	7.0	1.0	2	30.0	2	2
NO.14	15.5	5.8	10.0	15.8	0.595	3.204	8.5	7.0	1.0	2	30.0	2	2
NO.15	15.5	5.7	10.1	15.8	0.595	3.204	8.5	7.0	1.0	2	30.0	2	2
NO.16	15.5	5.7	10.1	15.8	0.595	3.204	8.5	7.0	1.0	2	30.0	2	2
NO.17	15.5	5.7	10.1	15.8	0.595	3.204	8.5	7.0	1.0	2	30.0	2	2
NO.18	15.0	5.7	9.6	15.3	0.575	3.101	8.0	7.0	1.0	2	29.0	2	2
NO.19	15.0	5.8	9.5	15.3	0.575	3.101	8.0	7.0	1.0	2	29.0	2	2
NO.20	15.0	5.9	9.5	15.4	0.575	3.101	8.0	7.0	1.0	2	29.0	2	2
NO.21	15.0	6.0	9.4	15.4	0.575	3.101	8.0	7.0	1.0	2	29.0	2	2
NO.22	15.0	6.2	9.1	15.3	0.575	3.101	8.0	7.0	1.0	2	29.0	2	2
NO.23	15.0	6.4	9.1	15.5	0.575	3.101	8.0	7.0	1.0	2	29.0	2	2
NO.24	15.0	6.6	8.7	15.3	0.575	3.101	8.0	7.0	1.0	2	29.0	2	2
NO.25	15.0	6.8	8.5	15.3	0.575	3.101	8.0	7.0	1.0	2	29.0	2	2
合計	382.0	155.9	235.0	390.9	14.655	78.967	207.0	175.0	25	50	739.0	50	50

抑止杭工詳細図 S=1:10



A列杭重量一覧表

種別	規格	単重	単位	本数	総重量 (t)
上杭	φ508×9×8.00	888	kg	11	9.768
下杭	φ508×9×8.50	943.5	kg	14	13.209
小計					42.402
加工	吊金具12×120(3t以下) 2個	2	kg	25	0.050
小計					0.050
合計					42.452

充填工計算式 外周モルタル  $\pi/4 \times (0.55 \times 0.55 - 0.508 \times 0.508) \times L \times (\text{杭長}) \times (1+0.1)$   
 中詰コンクリート  $\pi/4 \times (0.508 \times 0.508) \times L \times (\text{杭長}) \times (1+0.02)$

削孔残土処理  $\pi/4 \times 0.55 \times 0.55 \times L \times (\text{削孔全長}) = \pi/4 \times 0.55 \times 0.55 \times 390.9 = 92.0 \text{ m}^3$

削孔埋戻  $L \times (\text{削孔全長}) = 390.9 \times 0.55 = 215.0 \text{ m}^3$

1工区  $\pi/4 \times 0.55 \times 0.55 \times L \times (\text{削孔全長}) = \pi/4 \times 0.55 \times 0.55 \times 173.2 = 41.1 \text{ m}^3$   
 2工区  $\pi/4 \times 0.55 \times 0.55 \times L \times (\text{削孔全長}) = \pi/4 \times 0.55 \times 0.55 \times 217.7 = 51.7 \text{ m}^3$

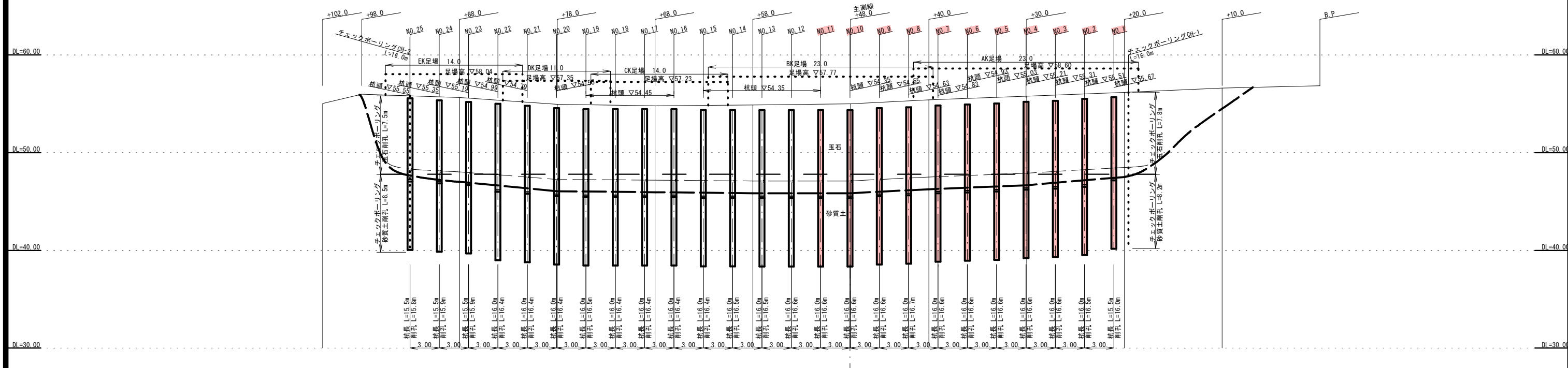
1工区  $L \times (\text{削孔全長}) - \sum (\text{杭全長}) \times \pi/4 \times 0.55 \times 0.55 = 173.2 - 169.0 \times \pi/4 \times 0.55 \times 0.55 = 1.0 \text{ m}^3$   
 2工区  $L \times (\text{削孔全長}) - \sum (\text{杭全長}) \times \pi/4 \times 0.55 \times 0.55 = 217.7 - 213.0 \times \pi/4 \times 0.55 \times 0.55 = 1.1 \text{ m}^3$

### 実施設計図

鹿 児 島 県	
工事名	4号1号道路災害復旧工事 (1工区)
路線名	主要地方道 葛輪瀬戸線
工事箇所	出水島郡長島町諸浦地内
図面種類	抑止杭工詳細図-1
縮尺	図示のとおり
図面番号	全 11 葉 第 7 号

# 抑止杭工詳細図-2

## 抑止杭B列縦断面図 S=1:200



抑止杭工B列材料表

杭番号	杭長 (m)	削孔延長			充填工		杭分割		ネジ継手 (箇所)	モルタル注入孔 φ62 (個)	モルタル注入管 SGP 50A (m)	吊孔 φ50 (個)	吊金具 (個)
		玉石 (m)	砂質土 (m)	削孔延長合計 (m)	外周モルタル (m <sup>3</sup> )	中詰コンクリート (m <sup>3</sup> )	上杭 (m)	下杭 (m)					
NO.1	15.5	8.3	7.7	16.0	0.595	3.204	8.5	7.0	1.0	2	30.0	2	2
NO.2	16.0	8.2	8.3	16.5	0.614	3.307	9.0	7.0	1.0	2	31.0	2	2
NO.3	16.0	8.1	8.5	16.6	0.614	3.307	9.0	7.0	1.0	2	31.0	2	2
NO.4	16.0	8.0	8.6	16.6	0.614	3.307	9.0	7.0	1.0	2	31.0	2	2
NO.5	16.0	7.9	8.7	16.6	0.614	3.307	9.0	7.0	1.0	2	31.0	2	2
NO.6	16.0	7.8	8.8	16.6	0.614	3.307	9.0	7.0	1.0	2	31.0	2	2
NO.7	16.0	7.7	8.9	16.6	0.614	3.307	9.0	7.0	1.0	2	31.0	2	2
NO.8	16.0	7.5	9.2	16.7	0.614	3.307	9.0	7.0	1.0	2	31.0	2	2
NO.9	16.0	7.4	9.2	16.6	0.614	3.307	9.0	7.0	1.0	2	31.0	2	2
NO.10	16.0	7.2	9.4	16.5	0.614	3.307	9.0	7.0	1.0	2	31.0	2	2
NO.11	16.0	7.2	9.4	16.6	0.614	3.307	9.0	7.0	1.0	2	31.0	2	2
NO.12	16.0	7.1	9.5	16.6	0.614	3.307	9.0	7.0	1.0	2	31.0	2	2
NO.13	16.0	7.1	9.4	16.5	0.614	3.307	9.0	7.0	1.0	2	31.0	2	2
NO.14	16.0	7.1	9.4	16.5	0.614	3.307	9.0	7.0	1.0	2	31.0	2	2
NO.15	16.0	7.0	9.4	16.4	0.614	3.307	9.0	7.0	1.0	2	31.0	2	2
NO.16	16.0	7.0	9.4	16.4	0.614	3.307	9.0	7.0	1.0	2	31.0	2	2
NO.17	16.0	7.1	9.3	16.4	0.614	3.307	9.0	7.0	1.0	2	31.0	2	2
NO.18	16.0	7.1	9.3	16.4	0.614	3.307	9.0	7.0	1.0	2	31.0	2	2
NO.19	16.0	7.1	9.4	16.5	0.614	3.307	9.0	7.0	1.0	2	31.0	2	2
NO.20	16.0	7.2	9.2	16.4	0.614	3.307	9.0	7.0	1.0	2	31.0	2	2
NO.21	16.0	7.4	9.0	16.4	0.614	3.307	9.0	7.0	1.0	2	31.0	2	2
NO.22	16.0	7.6	8.8	16.4	0.614	3.307	9.0	7.0	1.0	2	31.0	2	2
NO.23	15.5	7.8	8.1	15.9	0.595	3.204	8.5	7.0	1.0	2	30.0	2	2
NO.24	15.5	7.9	8.0	15.9	0.595	3.204	8.5	7.0	1.0	2	30.0	2	2
NO.25	15.5	8.0	7.8	15.8	0.595	3.204	8.5	7.0	1.0	2	30.0	2	2
合計	398.0	187.8	222.7	410.5	15.274	82.263	223.0	175.0	25	50	771.0	50	50

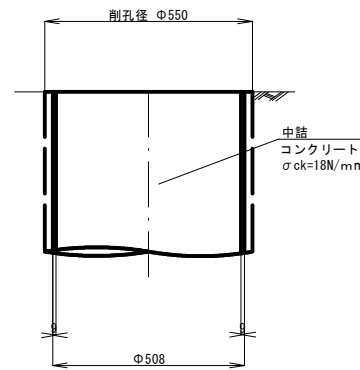
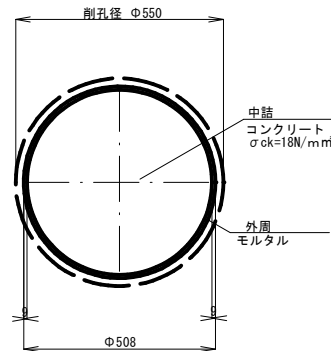
充填工計算式 外周 モルタル  $\pi/4 \times (0.55 \times 0.55 - 0.508 \times 0.508) \times L \times (1+0.1)$   
 中詰 コンクリート  $\pi/4 \times (0.508 \times 0.508) \times L \times (1+0.02)$

削孔残土処理  $\pi/4 \times 0.55 \times 0.55 \times \Sigma L (\text{削孔全長}) - \pi/4 \times 0.55 \times 0.55 \times 410.4 = 97.4 \text{ m}^3$

削孔埋戻 1工区  $\Sigma L (\text{削孔全長}) - \Sigma (\text{杭全長}) \times \pi/4 \times 0.55 \times 0.55 = 182.0 - 175.5 \times \pi/4 \times 0.55 \times 0.55 = 1.5 \text{ m}^3$

2工区  $\Sigma L (\text{削孔全長}) - \Sigma (\text{杭全長}) \times \pi/4 \times 0.55 \times 0.55 = 228.5 - 222.5 \times \pi/4 \times 0.55 \times 0.55 = 1.4 \text{ m}^3$

抑止杭工詳細図 S=1:10



B列杭重量一覧表

種別	規格	単重	単位	本数	総重量 (t)
上杭	φ508×9×8.50	943.5	kg	4	3.774
上杭	φ508×9×9.00	999	kg	21	20.979
下杭	φ508×9×7.00	777	kg	25	19.425
小計					44.178
加工	吊金具12×120(3t未満) 2個	2	kg	25	0.050
小計					0.050
合計					44.228

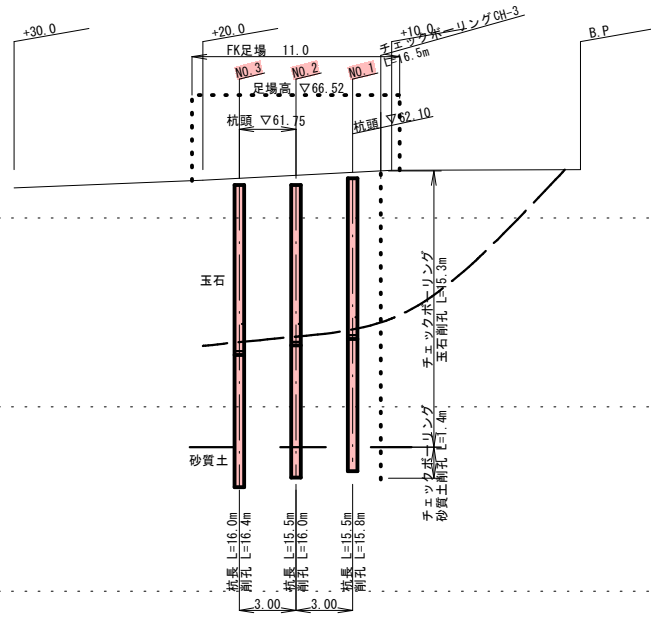
### 実施設計図

鹿 児 島 県	
工事名	4災1号道路災害復旧工事 (1工区)
路線名	主要地方道 葛輪瀬戸線
工事箇所	出水島郡長島町諸浦地内
図面種類	抑止杭工詳細図-2
縮尺	図示のとおり
図面番号	全 11 葉 第 8 号

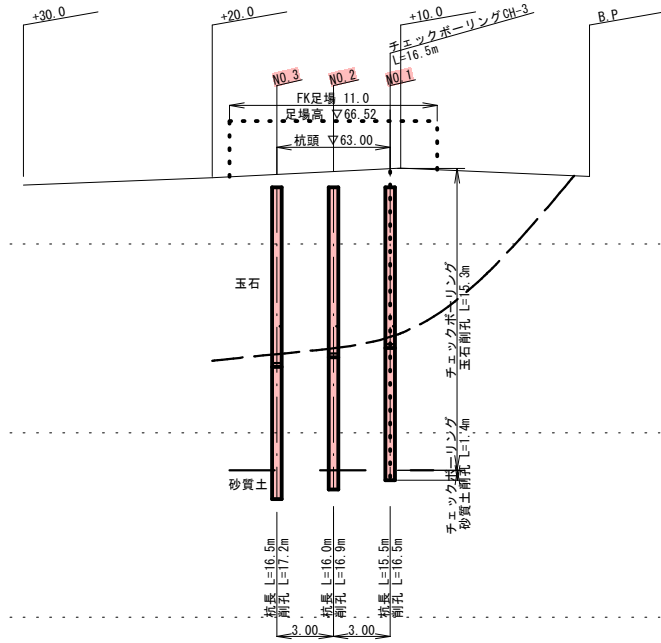


# 抑止杭工詳細図-3

抑止杭C列縦断面図 S=1:200



抑止杭D列縦断面図 S=1:200



抑止杭C列材料表

抗番号	杭長 (m)	剛孔延長			充填工		杭分割		ネジ継手 (箇所)	モルタル注入孔 φ62 (個)	モルタル注入管 SGP 50A (m)	吊孔 φ50 (個)	吊金具 (個)
		玉石 (m)	砂質土 (m)	剛孔延長合計 (m)	外周モルタル (m <sup>2</sup> )	中詰コンクリート (m <sup>2</sup> )	上杭 (m)	下杭 (m)					
NO.1	15.5	14.6	1.2	15.8	0.595	3.204	8.5	7.0	1.0	2	30.0	2	2
NO.2	15.5	14.4	1.6	16.0	0.595	3.204	8.5	7.0	1.0	2	30.0	2	2
NO.3	16.0	14.2	2.2	16.4	0.614	3.307	9.0	7.0	1.0	2	31.0	2	2
合計	47.0	43.2	5.0	48.2	1.804	9.715	26.0	21.0	3	6	91.0	6	6

充填工計算式 外周 モルタル  $\pi/4 \times (0.55 \times 0.55 - 0.508 \times 0.508) \times L \times (1+0.1)$   
 中詰 コンクリート  $\pi/4 \times (0.508 \times 0.508) \times L \times (1+0.02)$   
 剛孔残土処理  $\pi/4 \times 0.55 \times 0.55 \times \Sigma L (\text{剛孔全長}) = \pi/4 \times 0.55 \times 0.55 \times 48.2 = 11.4 \text{ m}^3$   
 剛孔埋戻  $\Sigma L (\text{剛孔全長}) - \Sigma (\text{杭全長}) \times \pi/4 \times 0.55 \times 0.55 = 48.2 - 47.0 \times \pi/4 \times 0.55 \times 0.55 = 0.2 \text{ m}^3$

C列杭重量一覧表

種別	規格	単重	単位	本数	総重量 (t)
上杭	φ508×9×8.50	943.5	kg	2	1.887
上杭	φ508×9×9.00	999	kg	1	0.999
下杭	φ508×9×7.00	777	kg	3	2.331
小計					5.217
加工	吊金具12×120(3t未満) 2個	2	kg	3	0.060
小計					0.060
合計					5.277

抑止杭D列材料表

抗番号	杭長 (m)	剛孔延長			充填工		杭分割		ネジ継手 (箇所)	モルタル注入孔 φ62 (個)	モルタル注入管 SGP 50A (m)	吊孔 φ50 (個)	吊金具 (個)
		玉石 (m)	砂質土 (m)	剛孔延長合計 (m)	外周モルタル (m <sup>2</sup> )	中詰コンクリート (m <sup>2</sup> )	上杭 (m)	下杭 (m)					
NO.1	15.5	16.0	0.5	16.5	0.595	3.204	8.5	7.0	1.0	2	30.0	2	2
NO.2	16.0	15.8	1.1	16.9	0.614	3.307	9.0	7.0	1.0	2	31.0	2	2
NO.3	16.5	15.7	1.5	17.2	0.633	3.411	9.5	7.0	1.0	2	32.0	2	2
合計	48.0	47.5	3.1	50.6	1.842	9.922	27.0	21.0	3	6	93.0	6	6

充填工計算式 外周 モルタル  $\pi/4 \times (0.55 \times 0.55 - 0.508 \times 0.508) \times L \times (1+0.1)$   
 中詰 コンクリート  $\pi/4 \times (0.508 \times 0.508) \times L \times (1+0.02)$   
 剛孔残土処理  $\pi/4 \times 0.55 \times 0.55 \times \Sigma L (\text{剛孔全長}) = \pi/4 \times 0.55 \times 0.55 \times 50.6 = 12.0 \text{ m}^3$   
 剛孔埋戻  $\Sigma L (\text{剛孔全長}) - \Sigma (\text{杭全長}) \times \pi/4 \times 0.55 \times 0.55 = 50.6 - 48.0 \times \pi/4 \times 0.55 \times 0.55 = 0.6 \text{ m}^3$

D列杭重量一覧表

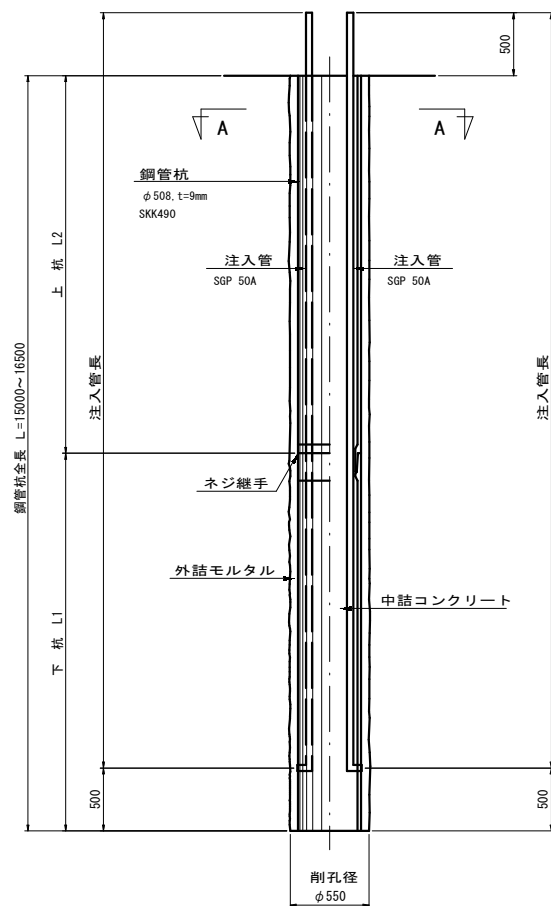
種別	規格	単重	単位	本数	総重量 (t)
上杭	φ508×9×8.50	943.5	kg	1	0.944
上杭	φ508×9×9.00	999	kg	1	0.999
上杭	φ508×9×9.50	1054.5	kg	1	1.055
下杭	φ508×9×7.00	777	kg	3	2.331
小計					5.329
加工	吊金具12×120(3t未満) 2個	2	kg	3	0.060
小計					0.060
合計					5.389

## 実施設計図

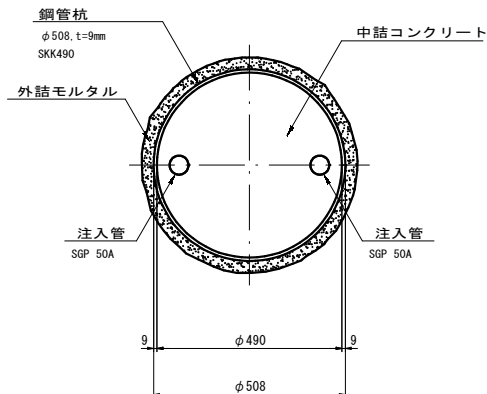
鹿児島県	
工事名	4号1号道路災害復旧工事 (1工区)
路線名	主要地方道 葛輪瀬戸線
工事箇所	出水島郡長島町諸浦地内
図面種類	抑止杭工詳細図-3
縮尺	図示のとおり
図面番号	全 11 葉 第 9 号

鋼管杭工構造図

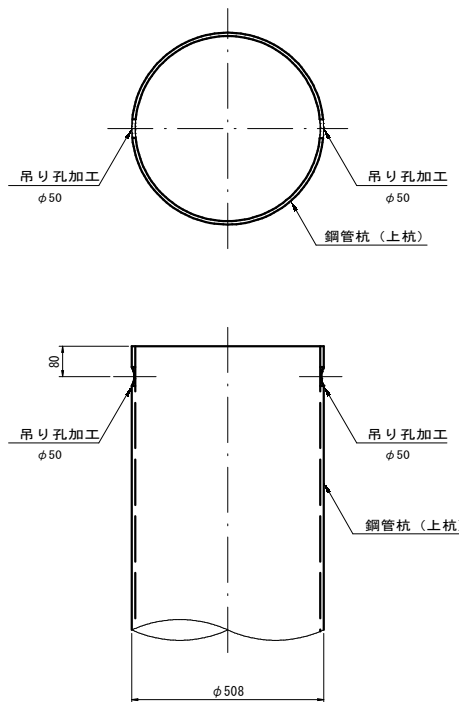
標準断面図



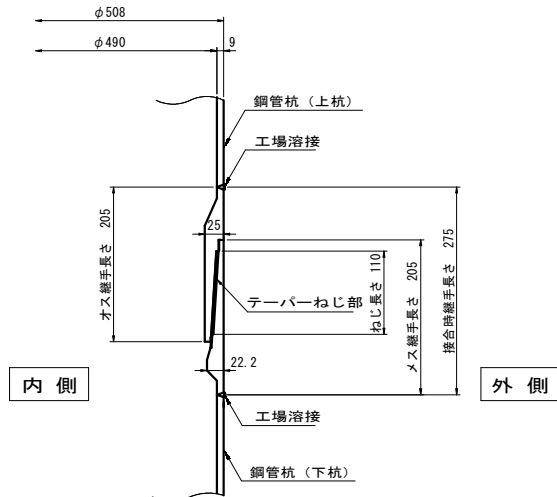
A-A断面図



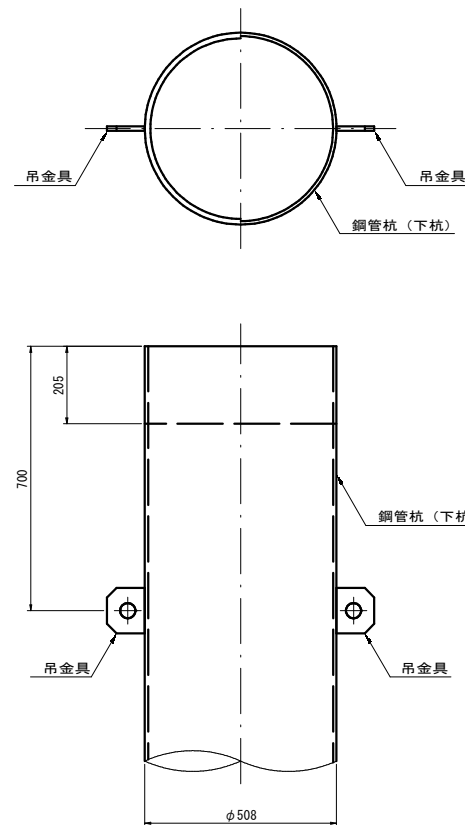
吊孔加工図



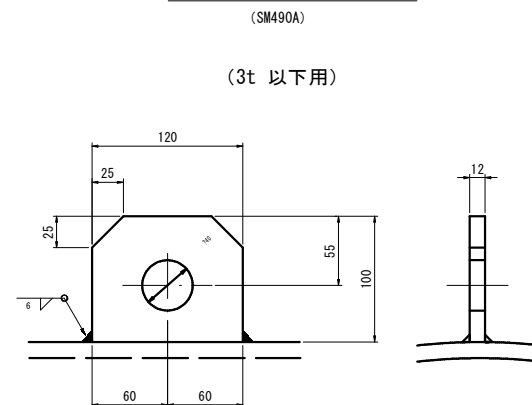
ネジ継手部詳細図



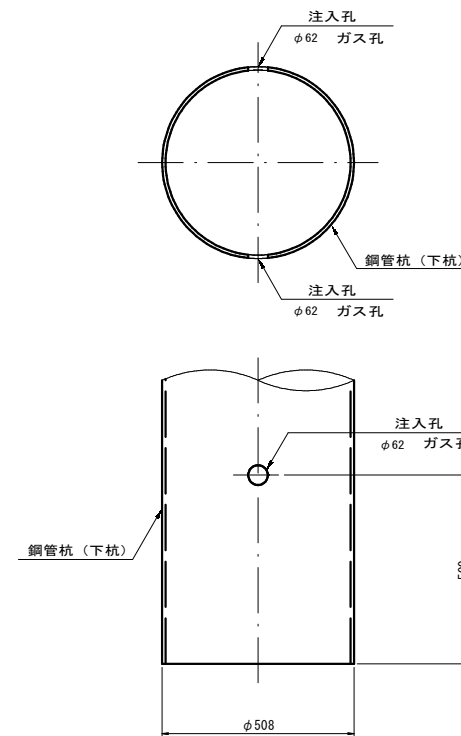
吊金具取付図



吊金具形状図



注入孔加工図

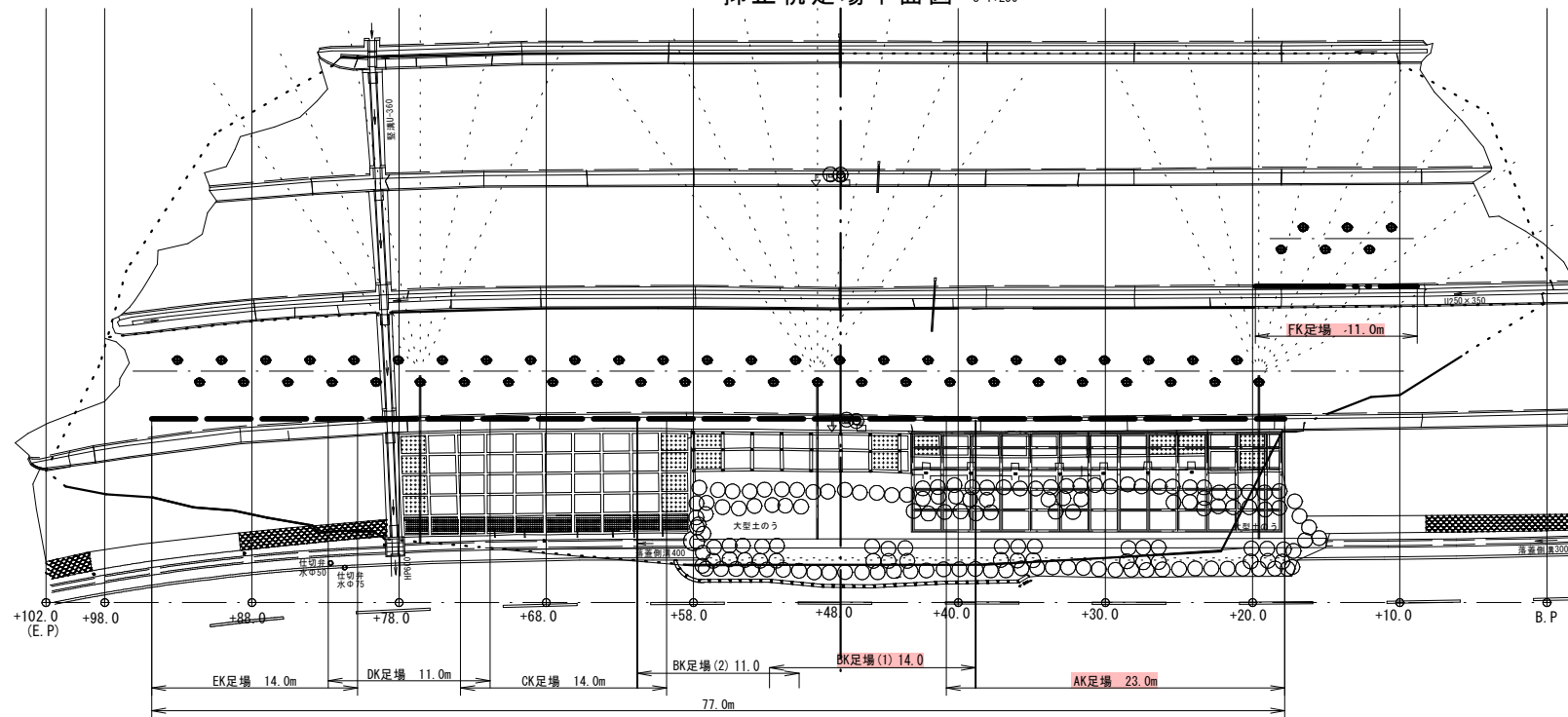


実施設計図

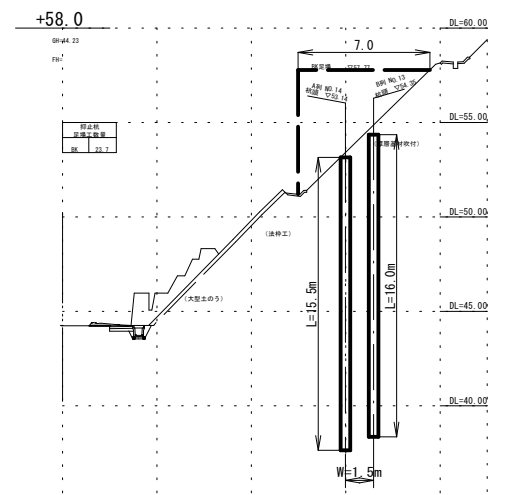
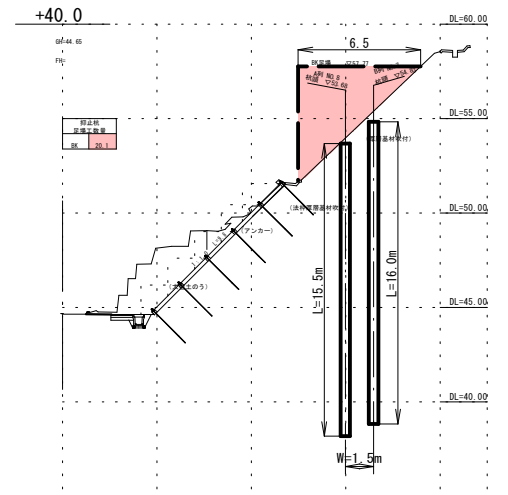
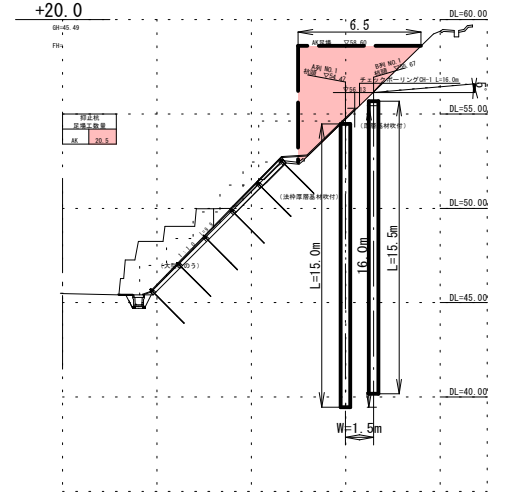
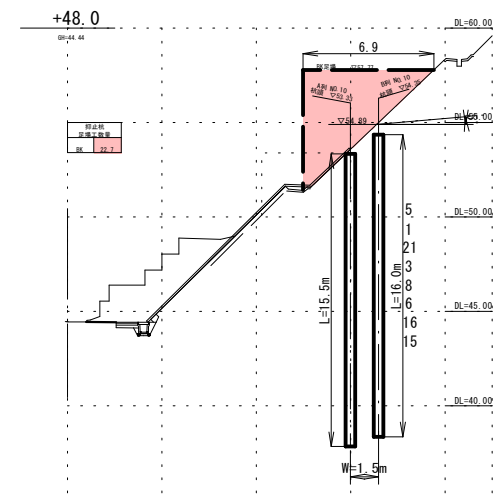
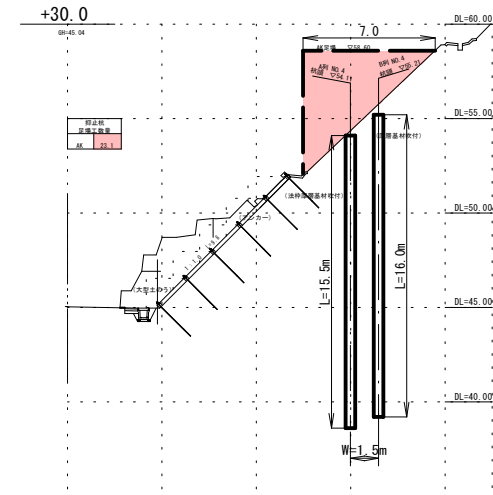
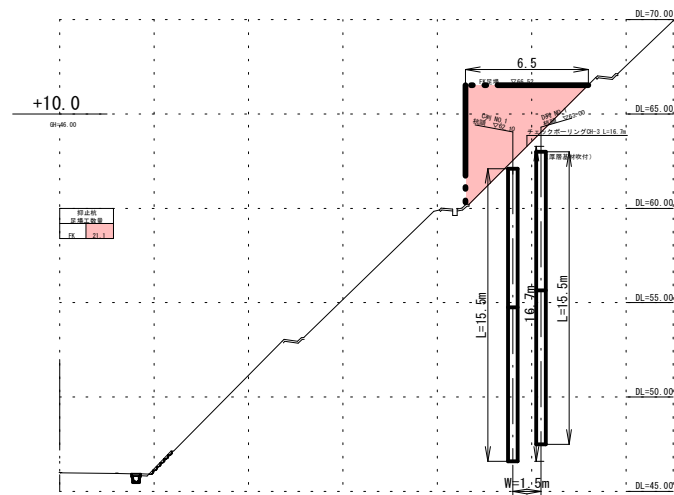
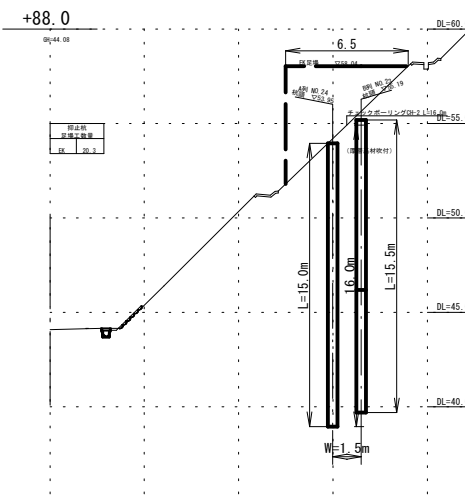
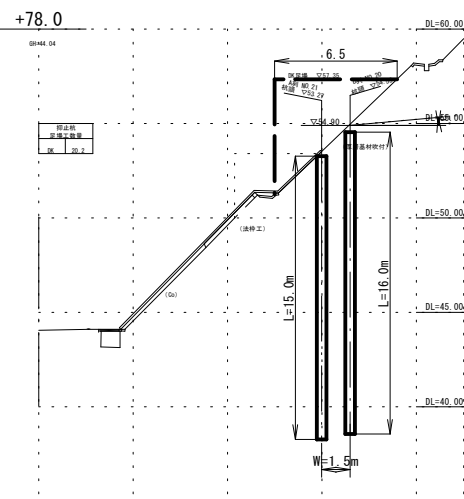
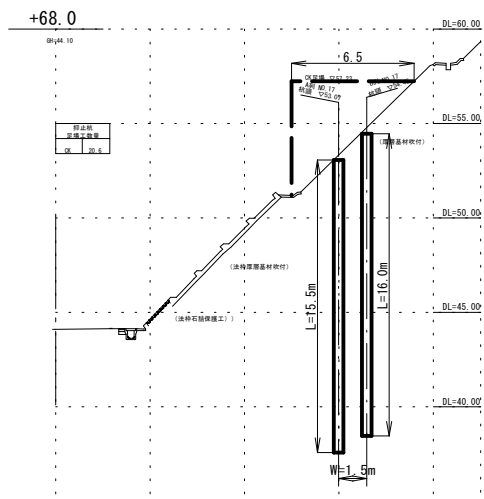
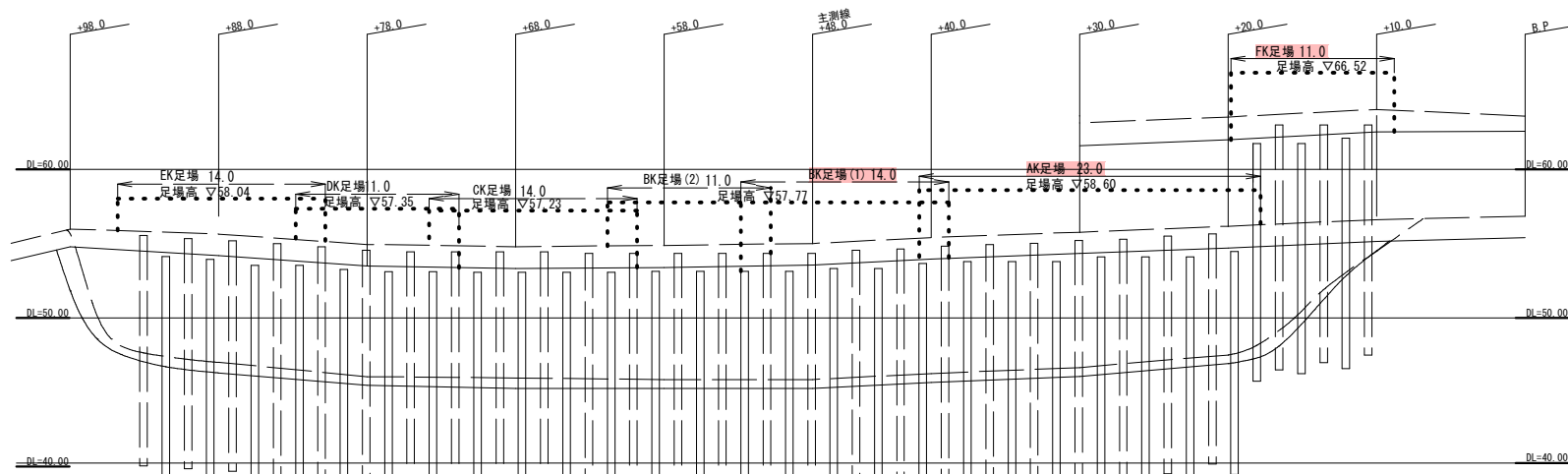
鹿児島県	
工事名	4号1号道路災害復旧工事 (1工区)
路線名	主要地方道 葛輪瀬戸線
工事箇所	出水島郡長島町諸浦地内
図面種類	鋼管杭工構造図
縮尺	図示のとおり
図面番号	全 11 葉 第 10 号

# 抑止杭工足場参考図 A1 S=1:250

抑止杭足場平面図 S=1:250



抑止杭足場平面図 S=1:250



抑止杭足場1ヶ所当たり材料表(参照)

種別	計算式	数量	工区毎数量計
AK足場	$(20.5+23.1) \times 1/2 \times 23.0$	=501.4	501.4 空 <sup>2</sup> m
BK足場(1)	$(20.1+22.7) \times 1/2 \times 14.0$	=299.6	299.6 空 <sup>2</sup> m
FK足場	$21.1 \times 11.0$	=232.1	232.1 空 <sup>2</sup> m 1033.1 空 <sup>2</sup> m
BK足場(2)	$(22.7+23.7) \times 1/2 \times 11.0$	=255.2	255.2 空 <sup>2</sup> m
CK足場	$20.6 \times 14.0$	=288.4	288.4 空 <sup>2</sup> m
DK足場	$20.2 \times 11.0$	=222.2	222.2 空 <sup>2</sup> m
EK足場	$20.3 \times 14.0$	=284.2	284.2 空 <sup>2</sup> m 1050.0 空 <sup>2</sup> m
合計		2083.1	2083.1 空 <sup>2</sup> m

## 実施設計図

鹿児島県	
工事名	4災1号道路災害復旧工事(1工区)
路線名	主要地方道 葛輪瀬戸線
工事箇所	出水島郡長島町諸浦地内
図面種類	抑止杭工足場参考図
縮尺	図示のとおり
図面番号	全 11 葉 第 11 号