

その他水系流域治水プロジェクト

被害対象を減少させるための対策

その他水系流域治水プロジェクト

～いつか必ず来る大規模出水に備え、水害に負けない地域づくりに向けて流域が一体となった防災・減災対策～

いのちとくらしを守る土砂災害対策の推進（ソフト対策）【鹿児島県】

○地域の防災力を高める警戒避難体制の強化

- ・土砂災害警戒区域等の指定を進め、認知度向上を図る。
- ・リスク情報をより分かりやすく伝えることで地域住民の理解を深めるとともに、自助・共助を強力に支援することで、地域全体の防災力を向上

土砂災害警戒区域等の指定

土砂災害警戒区域 : 23,110箇所
土砂災害特別警戒区域 : 19,545箇所
(令和4年3月末時点)

土砂災害防災訓練

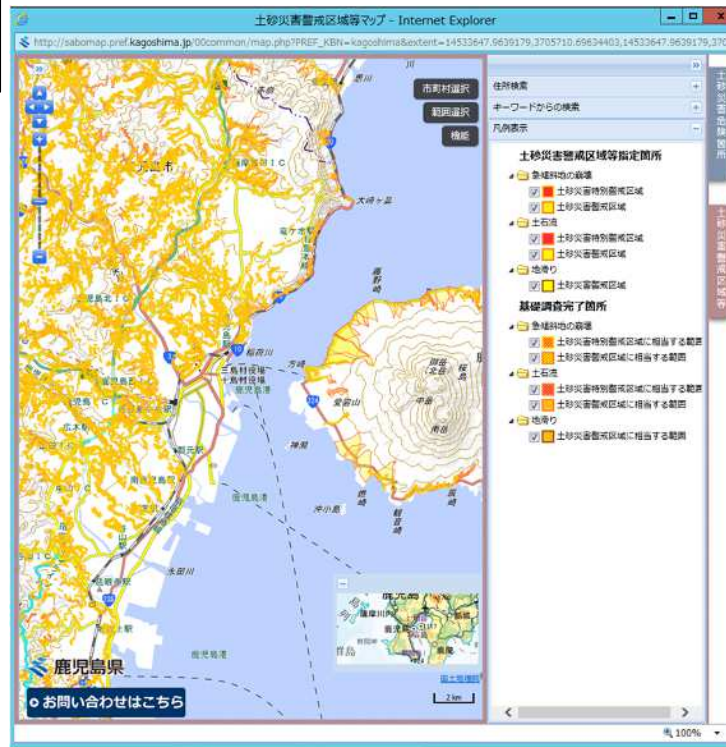


土砂災害に関する出前講座



土砂災害警戒区域，雨量，土砂災害警戒情報などのリスク情報の提供

鹿児島県土砂災害警戒区域等マップ



鹿児島県河川砂防情報システム



区分	対策内容	実施内容	事業主体	工程		
				短期	中期	中長期
被害対象を減少させるための対策	地域の防災力を高める警戒避難体制の強化	いのちとくらしを守る土砂災害対策の推進	鹿児島県		▶	

その他水系流域治水プロジェクト

～いつか必ず来る大規模出水に備え、水害に負けない地域づくりに向けて流域が一体となった防災・減災対策～

災害リスクを考慮した立地適正化計画の検討【南さつま市】

○頻発化・激甚化する災害に対して、災害ハザードエリアにおける、開発抑制、立地適正化強化など、安心なまちづくりのための総合的な対策を講じる。

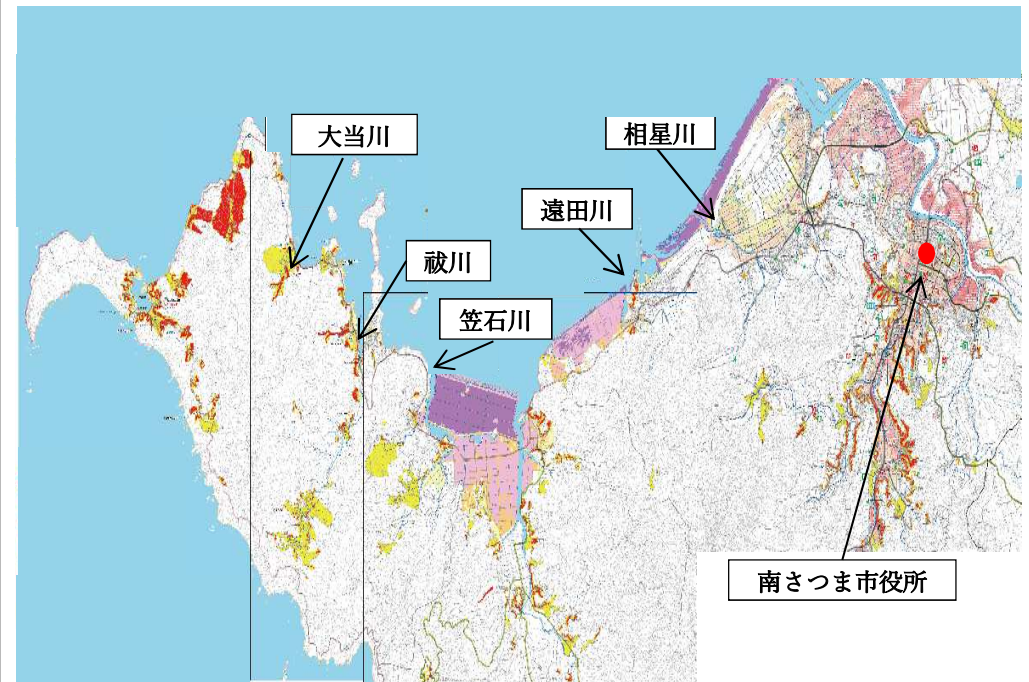
◆立地適正化計画の策定及び土地利用の規制・誘導

立地適正化計画の居住誘導区域内で行う 防災対策・安全確保策を定める。

「防災指針」の作成

- ・ 避難路、防災公園等の避難地
- ・ 避難施設等の整備
- ・ 警戒避難体制の確保

【都市再生特別措置法】



区分	対策内容	実施内容	事業主体	工程		
				短期	中期	中長期
被害対象を減少させるための対策	土地利用・住まい方の工夫	災害リスクを考慮した立地適正化計画の検討	南さつま市			

その他水系流域治水プロジェクト

～いつか必ず来る大規模出水に備え、水害に負けない地域づくりに向けて流域が一体となった防災・減災対策～

立地適正化計画の策定及び土地利用の規制・誘導【南九州市】

・災害リスクを考慮した立地適正化計画の策定

(立地適正化計画)

- ・都市全体の観点から、居住機能や福祉・医療・商業等の都市機能の立地、公共交通の充実に関する包括的なマスタープランを作成。
- ・民間の都市機能への投資や居住を効果的に誘導するための土俵づくり

(策定内容)

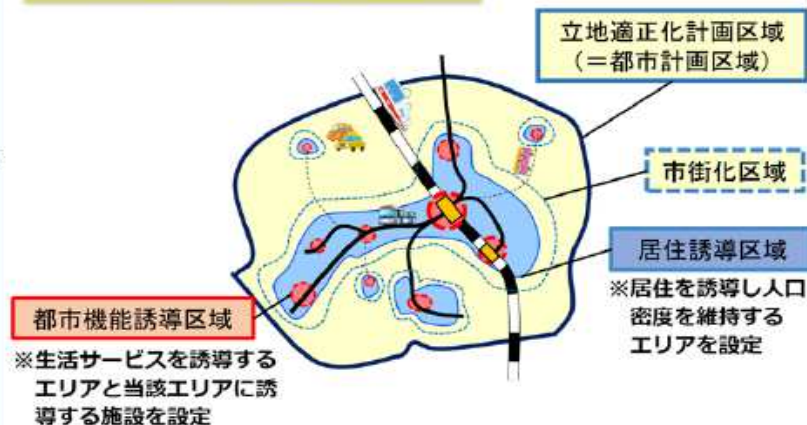
- ・居住機能を誘導する「居住誘導区域」や、都市機能（福祉・医療・商業等）を誘導する「都市機能誘導区域」等を定める。



(防災指針)

- ・災害リスクを踏まえた課題を抽出し、都市の防災に関する機能の確保のため「防災指針」を定める。

立地適正化計画制度のイメージ図



・南九州市土地利用対策要綱における流出抑制の整備基準の整備に取り組む

【参考1：流出抑制施設のイメージ】



・イメージ図は鹿屋市土地利用対策要綱資料より転写

区分	対策内容	実施内容	事業主体	工程		
				短期	中期	中長期
被害対象を減少させるための対策	リスクの低いエリアへの誘導等	災害リスクを考慮した立地適正化計画の策定及び土地利用対策要綱における流出抑制の整備基準の整備	南九州市			▶

その他水系流域治水プロジェクト

～いつか必ず来る大規模出水に備え、水害に負けない地域づくりに向けて流域が一体となった防災・減災対策～

災害リスクを考慮した立地適正化計画の策定【指宿市】

○立地適正化計画の策定

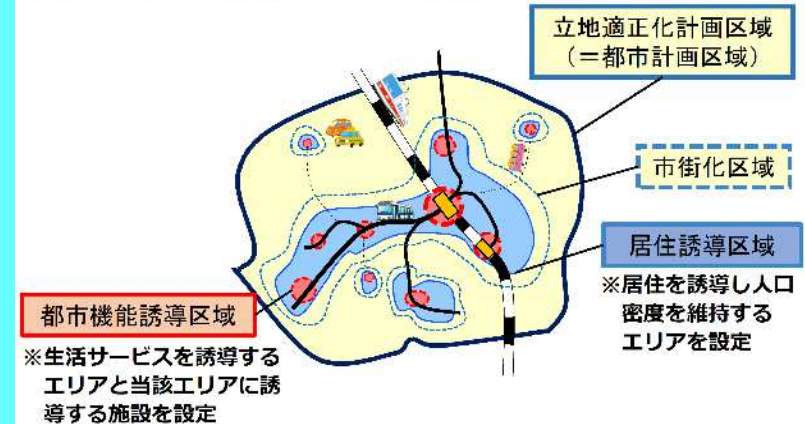
【概要】

- ・都市全体の観点から、居住機能や福祉・医療・商業等の都市機能の立地、公共交通の充実に関する包括的なマスタープラン

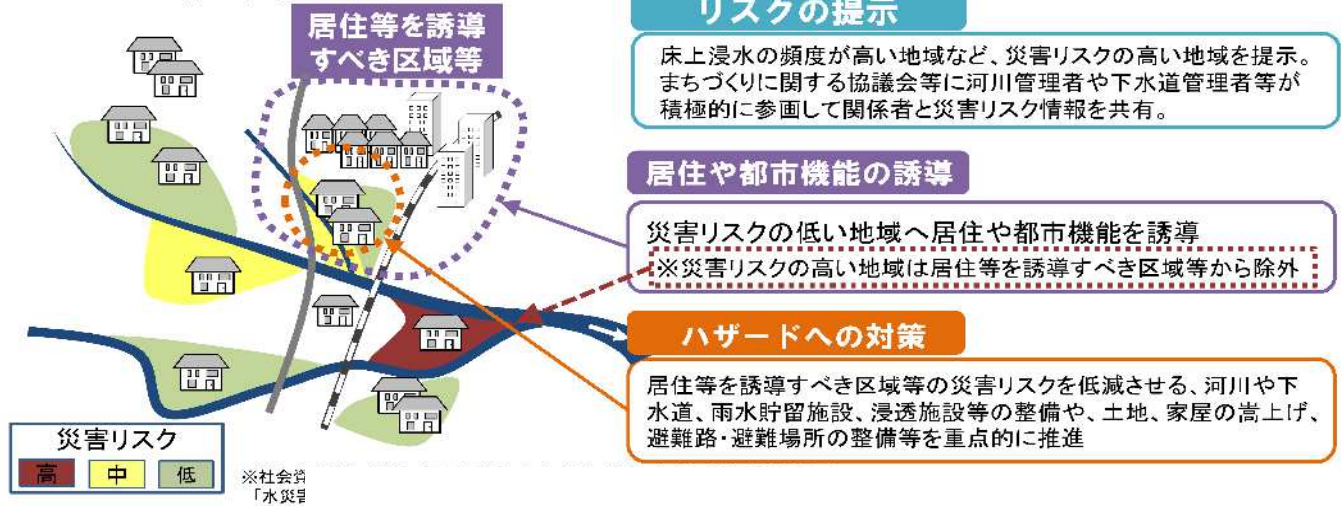
【内容】

- ・居住機能を誘導する「居住誘導区域」や、都市機能（福祉・医療・商業等）を誘導する「都市機能誘導区域」等を定める。
- ・都市の防災に関する機能の確保のため「防災指針」を定め、居住誘導区域における災害リスクをできる限り回避あるいは低減させる。

立地適正化計画制度のイメージ図



※気候変動の影響により近年頻発・激甚化する自然災害に対応するため、水災害リスクを低減させるための堤防、遊水地、下水道等のハード整備とともに、想定される災害リスクを分析し、まちづくりにおいて総合的な防災・減災対策を講じていく必要がある。



区分	対策内容	実施内容	事業主体	工程		
				短期	中期	中長期
被害対象を減少させるための対策	災害リスクの低いエリアへの居住等を誘導	災害リスクを考慮した立地適正化計画の策定	指宿市	→		