

南薩地域感染症危機管理情報ネットワーク (NISE) ナ イ ス

2026 第5週（令和8年1月26日～令和8年2月1日）

【お問合せ先】 〒897-0001 鹿児島県南さつま市加世田村原二丁目 1-1 南薩地域振興局保健福祉環境部（加世田保健所）
TEL (0993) 53-2316 / FAX (0993) 53-4519 / E-mail minami-kenkou-shippe@pref.kagoshima.lg.jp

★ NISE（ナイス）: Nansatsu Infectious Diseases Surveillance of Epidemiology

加世田保健所管内でインフルエンザの報告数が流行発生注意報基準値を上回りました。**流行発生注意報を発令します。** 県内全域でも増加傾向にあります。手洗い，マスク着用，定期的な換気等の感染対策を徹底し，体調がすぐれない際は無理に出勤しないように，また，登校・登園させないようにしましょう。

1 定点報告疾患の発生状況

疾患名	警報		注意報基準値	対象	52週	1週	2週	3週	4週	5週
	開始基準値	終息基準値								
急性呼吸器感染症(ARI)	—	—	—	加世田	46.50	18.50	34.50	32.50	31.00	39.50
				指宿	98.50	75.50	36.50	53.00	57.00	94.50
				県	91.12	44.14	64.81	66.23	87.79	—
インフルエンザ	30.00	10.00	10.00	加世田	14.50	10.50	13.50	8.00	4.00	15.00
				指宿	81.50	66.00	10.00	25.50	42.50	51.00
				県	48.00	23.19	23.51	27.98	35.19	49.60
COVID-19	—	—	—	加世田	—	—	0.50	—	—	1.00
				指宿	0.50	2.50	0.50	—	—	—
				県	0.23	0.32	0.54	0.42	0.28	0.46
RSウイルス感染症	—	—	—	加世田	—	—	—	—	—	2.00
				指宿	—	—	—	2.00	—	—
				県	0.74	0.74	0.65	1.45	1.32	0.68
咽頭結膜熱	3.00	1.00	—	加世田	—	—	—	—	—	—
				指宿	—	—	—	—	—	—
				県	0.77	0.29	0.84	0.52	0.90	1.16
A群溶血性レンサ球菌咽頭炎	8.00	4.00	—	加世田	1.00	—	—	1.00	—	1.00
				指宿	—	—	—	—	2.00	—
				県	2.39	1.26	2.13	3.00	3.81	2.39
感染性胃腸炎	20.00	12.00	—	加世田	5.00	—	3.00	6.00	9.00	5.00
				指宿	3.00	—	7.00	9.00	5.00	3.00
				県	4.65	2.03	5.74	5.74	8.10	8.29
水痘	2.00	1.00	1.00	加世田	—	—	—	—	—	—
				指宿	2.00	—	2.00	—	1.00	—
				県	0.29	0.48	0.81	0.45	0.61	0.23
手足口病	5.00	2.00	—	加世田	—	—	—	—	—	—
				指宿	—	—	—	—	—	—
				県	0.13	0.03	—	0.06	—	0.03
伝染性紅斑	2.00	1.00	—	加世田	1.00	—	—	—	—	—
				指宿	1.00	—	—	—	—	1.00
				県	2.03	0.35	2.06	1.03	1.81	1.35
突発性発しん	—	—	—	加世田	1.00	—	—	—	—	—
				指宿	—	—	—	—	—	2.00
				県	0.13	0.10	0.16	0.26	0.39	0.52
ヘルパンギーナ	6.00	2.00	—	加世田	—	—	—	—	—	—
				指宿	—	—	—	—	—	—
				県	—	0.03	0.03	—	—	—
流行性耳下腺炎	6.00	2.00	3.00	加世田	—	—	—	—	—	—
				指宿	—	—	—	—	—	1.00
				県	—	—	0.03	0.03	—	0.03

※鹿児島県のARI報告数は来週報以降に反映されます。また，データは後日訂正されることがあります。

警報 流行発生警報の基準値を超えた疾患

注意報 流行発生注意報の基準値を超えた疾患

加世田保健所
指宿保健所
◎警報発令中
(なし)
(インフルエンザ)

○注意報発令中
(インフルエンザ)
(なし)

2 全数報告疾患の発生状況（管内全ての医療機関から届出のあった一～五類感染症）

第5週 (1月26日～2月1日)	結核：1件（指宿） ※第4週に追加 百日咳：1件（指宿）
---------------------	---------------------------------

3 南薩地域で注目すべき感染症

※人数は定点医からの報告数です。全体の患者報告数ではありませんので、注意してください。

急性呼吸器感染症（ARI）

第5週の報告数は、加世田保健所管内で79人（定点当たり39.50）でした。

指宿保健所管内では、189人（定点当たり94.50）でした。

南薩地域内での年齢別報告数は、10～14歳（77人）、5～9歳（63人）、1～4歳（58人）の順に多く報告されています。

インフルエンザ

第5週の報告数は、加世田保健所管内で30人（定点当たり15.00）でした。

指宿保健所管内では、102人（定点当たり51.00）でした。

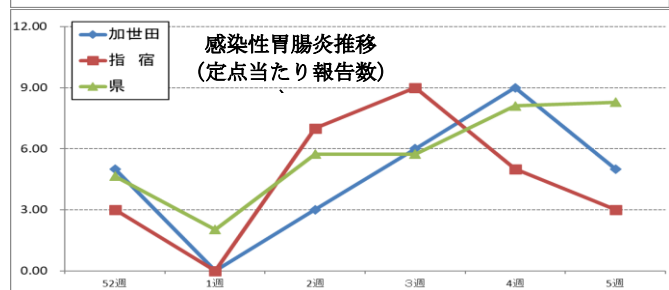
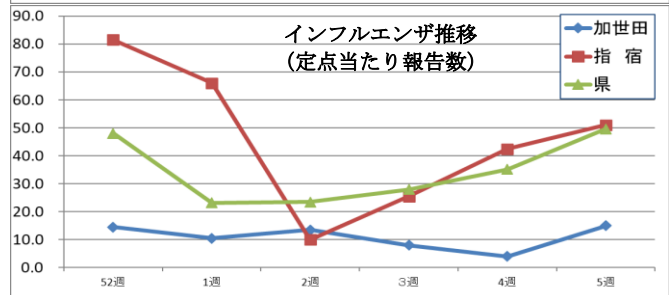
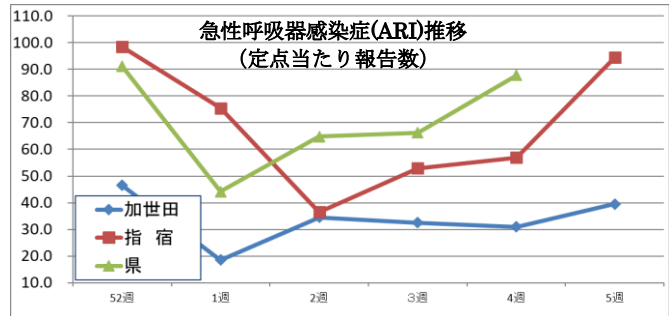
県全体では、2,827人（定点当たり49.60）でした。

感染性胃腸炎

第5週の報告数は、加世田保健所管内で5人（定点当たり5.00）でした。

指宿保健所管内では、3人（定点当たり3.00）でした。

県全体では、257人（定点当たり8.29）でした。



今週の話題

インフルエンザが再流行しています

全国的にインフルエンザの報告数が増加傾向にあります。

例年のインフルエンザの流行パターンでは、A型インフルエンザの流行の後にB型インフルエンザの流行があり、現在は全国的にもB型の感染が広がっています。

それぞれ型が異なるため、すでに今シーズンA型に感染された人であっても、B型に感染する恐れがあり、注意が必要です。

型の異なるインフルエンザであっても感染対策に変わりはありません。

日ごろから手洗い、マスク着用、換気等の感染対策を行い、予防しましょう。

