

南薩地域感染症危機管理情報ネットワーク (NISE)

2025 第45週（令和7年11月3日～令和7年11月9日）

【お問合せ先】 〒897-0001 鹿児島県南さつま市加世田村原二丁目 1-1 南薩地域振興局保健福祉環境部（加世田保健所）
TEL (0993) 53-2316 / FAX (0993) 53-4519 / E-mail minami-kenkou-shippei@pref.kagoshima.lg.jp

★ NISE（ナイス）: Nansatsu Infectious Diseases Surveillance of Epidemiology

全国的にインフルエンザの感染者数が増加傾向にあります。管内の小中学校ではインフルエンザによる学年閉鎖事例も発生しています。最近是一段と寒くなり、暖房等を使用する機会もあるかと思いますが、密閉空間では定期的に窓開け換気を行いましょう。また、人混みの中ではマスク着用を徹底しましょう。

1 定点報告疾患の発生状況

疾患名	警報		注意報 基準値	対象	40週	41週	42週	43週	44週	45週
	開始基準値	終息基準値								
急性呼吸器感染症(ARI)	—	—	—	加世田	41.50	44.00	39.50	38.50	45.00	36.50
				指宿	36.00	39.50	35.00	21.50	26.00	47.50
				県	63.49	59.74	48.88	55.58	65.30	
インフルエンザ	30.00	10.00	10.00	加世田	—	0.50	1.00	2.00	—	0.50
				指宿	0.50	—	0.50	—	0.50	1.50
				県	1.28	1.39	1.32	2.72	3.18	4.02
COVID-19	—	—	—	加世田	6.00	2.50	3.00	1.00	1.50	0.50
				指宿	6.00	1.50	2.00	1.00	1.00	—
				県	6.00	4.82	2.72	2.18	1.56	1.19
RSウイルス感染症	—	—	—	加世田	2.00	—	1.00	4.00	1.00	1.00
				指宿	2.00	—	—	2.00	—	—
				県	2.65	2.26	1.84	1.90	2.29	2.03
咽頭結膜熱	3.00	1.00	—	加世田	—	—	—	—	—	—
				指宿	—	—	—	—	—	—
				県	0.81	0.77	0.52	0.58	0.58	0.45
A群溶血性 レンサ球菌咽頭炎	8.00	4.00	—	加世田	—	—	—	1.00	2.00	—
				指宿	—	—	—	—	—	—
				県	2.03	2.03	1.87	2.26	2.35	2.77
感染性胃腸炎	20.00	12.00	—	加世田	1.00	2.00	5.00	6.00	3.00	5.00
				指宿	11.00	14.00	10.00	13.00	5.00	5.00
				県	4.26	4.06	3.52	4.32	3.52	3.52
水痘	2.00	1.00	1.00	加世田	—	—	—	—	—	—
				指宿	—	—	—	—	—	—
				県	0.06	0.19	0.03	0.10	0.06	0.13
手足口病	5.00	2.00	—	加世田	—	—	—	—	—	—
				指宿	2.00	1.00	—	1.00	—	1.00
				県	0.06	0.10	0.03	0.39	0.19	0.16
伝染性紅斑	2.00	1.00	—	加世田	1.00	1.00	—	1.00	1.00	—
				指宿	5.00	5.00	7.00	3.00	2.00	—
				県	3.10	3.68	3.58	2.16	3.03	2.87
突発性発しん	—	—	—	加世田	—	2.00	—	—	—	—
				指宿	—	—	—	1.00	—	—
				県	0.32	0.26	0.29	0.26	0.26	0.19
ヘルパンギーナ	6.00	2.00	—	加世田	—	—	—	—	—	—
				指宿	5.00	5.00	—	—	—	—
				県	0.35	0.55	0.06	0.13	0.13	0.10
流行性耳下腺炎	6.00	2.00	3.00	加世田	—	—	—	—	—	—
				指宿	—	1.00	—	—	—	—
				県	—	0.03	—	0.03	0.03	0.10

※鹿児島県のARI報告数は来週報以降に反映されます。また、データは後日訂正されることがあります。

警報 流行発生警報の基準値を超えた疾患

注意報 流行発生注意報の基準値を超えた疾患

◎警報発令中

○注意報発令中

加世田保健所

(なし)

(なし)

指宿保健所

(なし)

(なし)

2 全数報告疾患の発生状況（管内全ての医療機関から届出のあった一～五類感染症）

第45週 (11月3日～11月9日)	百日咳：4件（加世田1件、指宿3件） ※第44週に追加 百日咳：1件（指宿）
-----------------------	---

3 南薩地域で注目すべき感染症

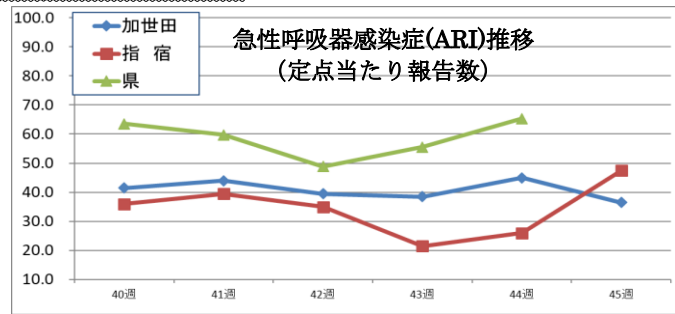
※人数は定点医からの報告数です。全体の患者報告数ではありませんので、注意してください。

(1) 急性呼吸器感染症(ARI)

第 45 週の報告数は、加世田保健所管内で 73 人（定点当たり 36.50）でした。

指宿保健所管内では、95 人（定点当たり 47.50）でした。

南薩地域内での年齢別報告数は、1～4 歳（51 人）、5～9 歳（44 人）、10～14 歳（28 人）の順に多く報告されています。

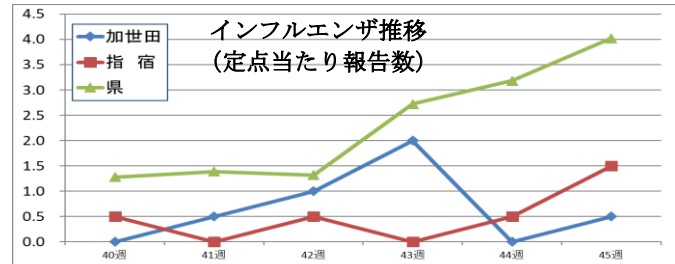


(2) インフルエンザ

第 45 週の報告数は、加世田保健所管内で 1 人（定点当たり 0.50）でした。

指宿保健所管内では、3 人（定点当たり 1.50）でした。

県全体では、229 人（**定点当たり 4.02**）であり、増加傾向を認めます。

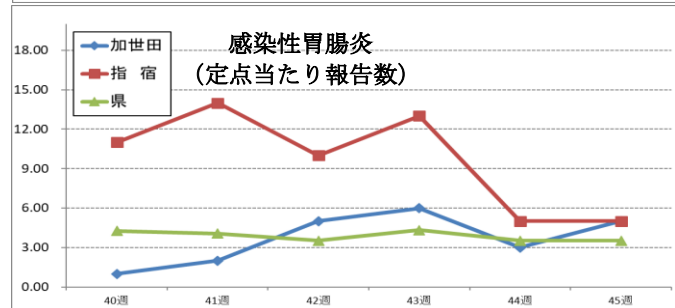


(3) 感染性胃腸炎

第 45 週の報告数は、加世田保健所管内で 5 人（定点当たり 5.00）でした。

指宿保健所管内では、5 人（定点当たり 5.00）でした。

県全体では、109 人（定点当たり 3.52）でした。



今週の話題

(11月11日時点) 鳥インフルエンザの発生状況について

令和 7 年 10 月 22 日、北海道の養鶏場において、今シーズン初の高病原性鳥インフルエンザの発生が確認されました。その後、北海道内の他の養鶏場でも発生し、さらには新潟県の 2 つの養鶏場でも発生が確認されました。

令和 7 年/8 年シーズン事例	発生日	発生場所	家さんの種類	飼養羽数
4 例目（新潟県 2 例目）	R7.11.09	新潟県胎内市	採卵鶏	約 28.0 万羽
3 例目（新潟県 1 例目）	R7.11.04	新潟県胎内市	採卵鶏	約 63.0 万羽
2 例目（北海道 2 例目）	R7.11.02	北海道恵庭市	採卵鶏	約 23.6 万羽
1 例目（北海道 1 例目）	R7.10.22	北海道白老町	採卵鶏	約 45.9 万羽

令和 7 年 11 月 7 日には、出水市で採取した環境試料（野鳥のねぐら水）から高病原性鳥インフルエンザ（H5N1 亜型）が検出されました。今シーズンも、感染リスクが非常に高い状況にあります。関係者の方におかれましては、飼養衛生管理を徹底し、厳重な警戒に努めてください。

鳥が死んでいる、けがをしている時は、触らずに下記の相談先へ連絡してください。

- ・ 養鶏場の鶏をはじめとした家さん類・・・家畜保健衛生所
- ・ 野鳥・・・地域振興局林務水産課または各市町村の窓口



詳細については、県 HP、農林水産省 HP をご参照ください。