

# 南薩地域感染症危機管理情報ネットワーク (NISE)

## 2025 第44週（令和7年10月27日～令和7年11月2日）

【お問合せ先】 〒897-0001 鹿児島県南さつま市加世田村原二丁目 1-1 南薩地域振興局保健福祉環境部（加世田保健所）  
TEL (0993) 53-2316 / FAX (0993) 53-4519 / E-mail minami-kenkou-shippei@pref.kagoshima.lg.jp

★ NISE（ナイス）: Nansatsu Infectious Diseases Surveillance of Epidemiology

県内における百日咳の報告数は、11月5日時点で第44週は4件（第43週は9件）でした。全国的にインフルエンザ感染症が流行しており、定点当たり20を超える都道府県も多数みられます。食事前や外出後は、手洗いや手指消毒、うがいを行い、体調管理を徹底しましょう。

### 1 定点報告疾患の発生状況

疾患名	警報		注意報 基準値	対象	39週	40週	41週	42週	43週	44週
	開始基準値	終息基準値								
急性呼吸器感染症(ARI)	—	—	—	加世田	27.00	41.50	44.00	39.50	38.50	45.00
				指宿	42.00	36.00	39.50	35.00	21.50	26.00
				県	58.00	63.49	59.74	48.88	55.58	—
インフルエンザ	30.00	10.00	10.00	加世田	0.50	—	0.50	1.00	2.00	—
				指宿	0.50	0.50	—	0.50	—	0.50
				県	1.68	1.28	1.39	1.32	2.72	3.18
COVID-19	—	—	—	加世田	3.00	6.00	2.50	3.00	1.00	1.50
				指宿	2.50	6.00	1.50	2.00	1.00	1.00
				県	6.98	6.00	4.82	2.72	2.18	1.56
RSウイルス感染症	—	—	—	加世田	—	2.00	—	1.00	4.00	1.00
				指宿	1.00	2.00	—	—	2.00	—
				県	1.97	2.65	2.26	1.84	1.90	2.29
咽頭結膜熱	3.00	1.00	—	加世田	—	—	—	—	—	—
				指宿	—	—	—	—	—	—
				県	0.48	0.81	0.77	0.52	0.58	0.58
A群溶血性 レンサ球菌咽頭炎	8.00	4.00	—	加世田	1.00	—	—	—	1.00	2.00
				指宿	—	—	—	—	—	—
				県	1.71	2.03	2.03	1.87	2.26	2.35
感染性胃腸炎	20.00	12.00	—	加世田	3.00	1.00	2.00	5.00	6.00	3.00
				指宿	4.00	11.00	14.00	10.00	13.00	5.00
				県	3.65	4.26	4.06	3.52	4.32	3.52
水痘	2.00	1.00	1.00	加世田	—	—	—	—	—	—
				指宿	—	—	—	—	—	—
				県	0.23	0.06	0.19	0.03	0.10	0.06
手足口病	5.00	2.00	—	加世田	—	—	—	—	—	—
				指宿	—	2.00	1.00	—	1.00	—
				県	0.13	0.06	0.10	0.03	0.39	0.19
伝染性紅斑	2.00	1.00	—	加世田	1.00	1.00	1.00	—	1.00	1.00
				指宿	4.00	5.00	5.00	7.00	3.00	2.00
				県	2.77	3.10	3.68	3.58	2.16	3.03
突発性発しん	—	—	—	加世田	—	—	2.00	—	—	—
				指宿	—	—	—	—	1.00	—
				県	0.26	0.32	0.26	0.29	0.26	0.26
ヘルパンギーナ	6.00	2.00	—	加世田	2.00	—	—	—	—	—
				指宿	1.00	5.00	5.00	—	—	—
				県	0.52	0.35	0.55	0.06	0.13	0.13
流行性耳下腺炎	6.00	2.00	3.00	加世田	—	—	—	—	—	—
				指宿	—	—	1.00	—	—	—
				県	—	—	0.03	—	0.03	0.03

※鹿児島県のARI報告数は来週報以降に反映されます。また、データは後日訂正されることがあります。

**警報** 流行発生警報の基準値を超えた疾患

**注意報** 流行発生注意報の基準値を超えた疾患

◎警報発令中  
(なし)  
(伝染性紅斑)

○注意報発令中  
(なし)  
(なし)

加世田保健所  
指宿保健所

### 2 全数報告疾患の発生状況（管内全ての医療機関から届出のあった一～五類感染症）

第44週 (10月27日～11月2日)	届出なし (※第43週に指宿管内で百日咳：2件追加)
------------------------	-------------------------------

### 3 南薩地域で注目すべき感染症

※人数は定点医からの報告数です。全体の患者報告数ではありませんので、注意してください。

#### (1) 急性呼吸器感染症(ARI)

第44週の報告数は、加世田保健所管内で90人(定点当たり45.00)でした。

指宿保健所管内では、52人(定点当たり26.00)でした。

南薩地域内での年齢別報告数は、5～9歳(54人)、1～4歳(42人)、10～14歳(18人)の順に多く報告されています。

#### (2) インフルエンザ

第44週の報告数は、加世田保健所管内で0人(定点当たり0.00)でした。

指宿保健所管内では、1人(定点当たり0.50)でした。

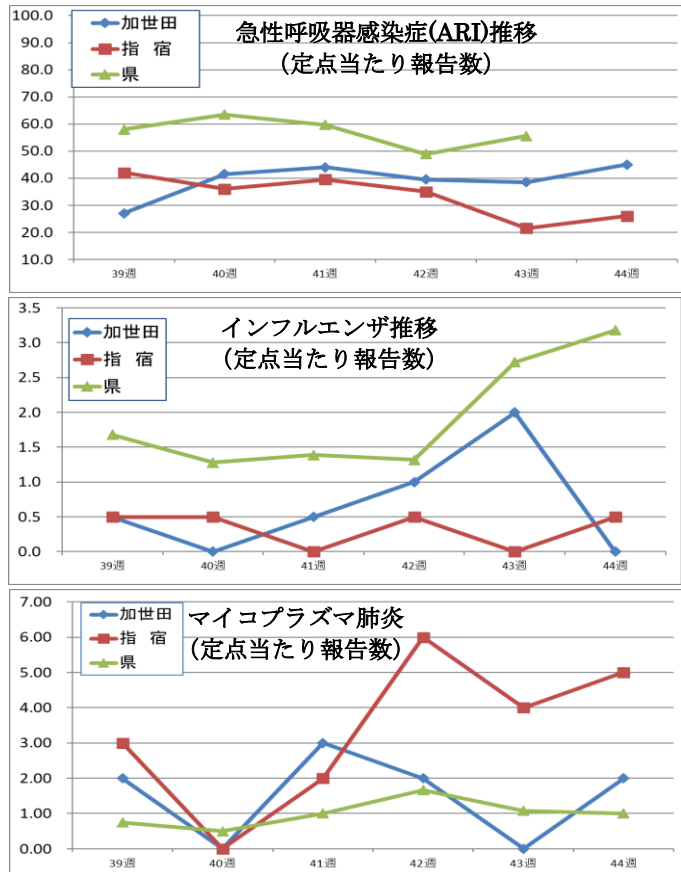
県全体では、181人(定点当たり3.18)であり、増加傾向を認めます。

#### (3) マイコプラズマ肺炎

第44週の報告数は、加世田保健所管内で2人(定点当たり2.00)でした。

指宿保健所管内では、5人(定点当たり5.00)でした。

県全体では、12人(定点当たり1.00)でした。



#### 今週の話

11月10日はHTLVデーです

HTLV-1は、成人T細胞白血病やHTLV-1関連脊髄症などの病気を引き起こすウイルスであり、これらの病気は本県をはじめ西日本に多くみられます。

母から子への授乳による母子感染が多く、これを防ぐためには、粉ミルクなどの人工栄養が最も確実な方法とされています。

HTLV-1に関して知っていたら、悩みを抱える感染者や患者の方々への理解を深めましょう。

また、11月10日の「世界HTLVデー」を記念し、啓発キャンペーンの一環として、記念講演会が開催されます。ご興味のある方はぜひご参加ください。(⇒)

### 世界HTLVデー記念講演会



● 日時  
2025年11月9日(日) 14:20~15:50  
開催場所: カクイックス交流センター  
(鹿児島市山下町14-50)  
& ライブ配信 (ハイブリッド開催)

● 一般公開 どなたでも無料で参加できます

※ ライブ配信を視聴希望の方は、事前に学会ウェブサイト (<http://htlv.unim.jp/>) からお申し込みください  
視聴申込締切: 11月3日(月/祝)

※ 登録者へは11月3日15時以降に視聴URLをご案内いたします

- プログラム
  - ① 開会の挨拶: 渡邊 俊樹 (日本HTLV-1学会理事長)
  - ② 「プレコンセンサス」の紹介とHTLV-1感染  
石丸文彦 (こども医療学母子保健部 推進官)
  - ③ 鹿児島県での感染対策とキャリア対応の現状  
中野和孝 (鹿児島県庁保健福祉部 政策推進官)
  - ④ HTLV-1感染当事者から見た  
「医療・行政に期待するキャリア対応の課題」
  - ⑤ 質疑応答

● 主催: 一般社団法人 日本HTLV-1学会

● 共催  
NPO法人 スマイルリボン (全国HTLV-1関連患者とキャリアの会)  
特定非営利活動法人 HTLV-1 全国ネットワーク  
特定非営利活動法人 鹿児島県HTLV-1対策推進委員会  
HTLV-1総合対策推進の推進と「普及・啓発・研究」の  
連携・強化のための協議と連携の促進 (研究) (共催: 鹿児島県)  
こども医療学母子保健部 推進官 中野和孝  
HTLV-1キャリア対応の推進の推進に関する研究 (研究代表: 内丸 康)  
鹿児島県立総合医療センター 感染症科 感染症対策推進官  
HAMA さらばに感染性ウイルスの感染とそれによる影響の軽減と  
対策ガイドラインの改訂 (研究代表: 山崎 隆久)  
AMED 連携 感染症に対する患者の感染と感染の軽減に関する研究  
HTLV-1 水平伝播の感染と感染の軽減 (研究代表: 三浦 貴博)

一般社団法人 日本HTLV-1学会 理事長 渡邊 俊樹 鹿児島県立総合医療センター 血液・腫瘍内科  
〒890-0025 鹿児島市山下町14-50 Tel: 044-977-8111 (内線4106) 事務局 Email: [htlvshukai@gmail.com](mailto:htlvshukai@gmail.com)