

# 全体平面図

大里川 いちき串木野市 湊町地内

S=1:500



Y=66700

Y=66800

Y=66900

X=145100

X=145200

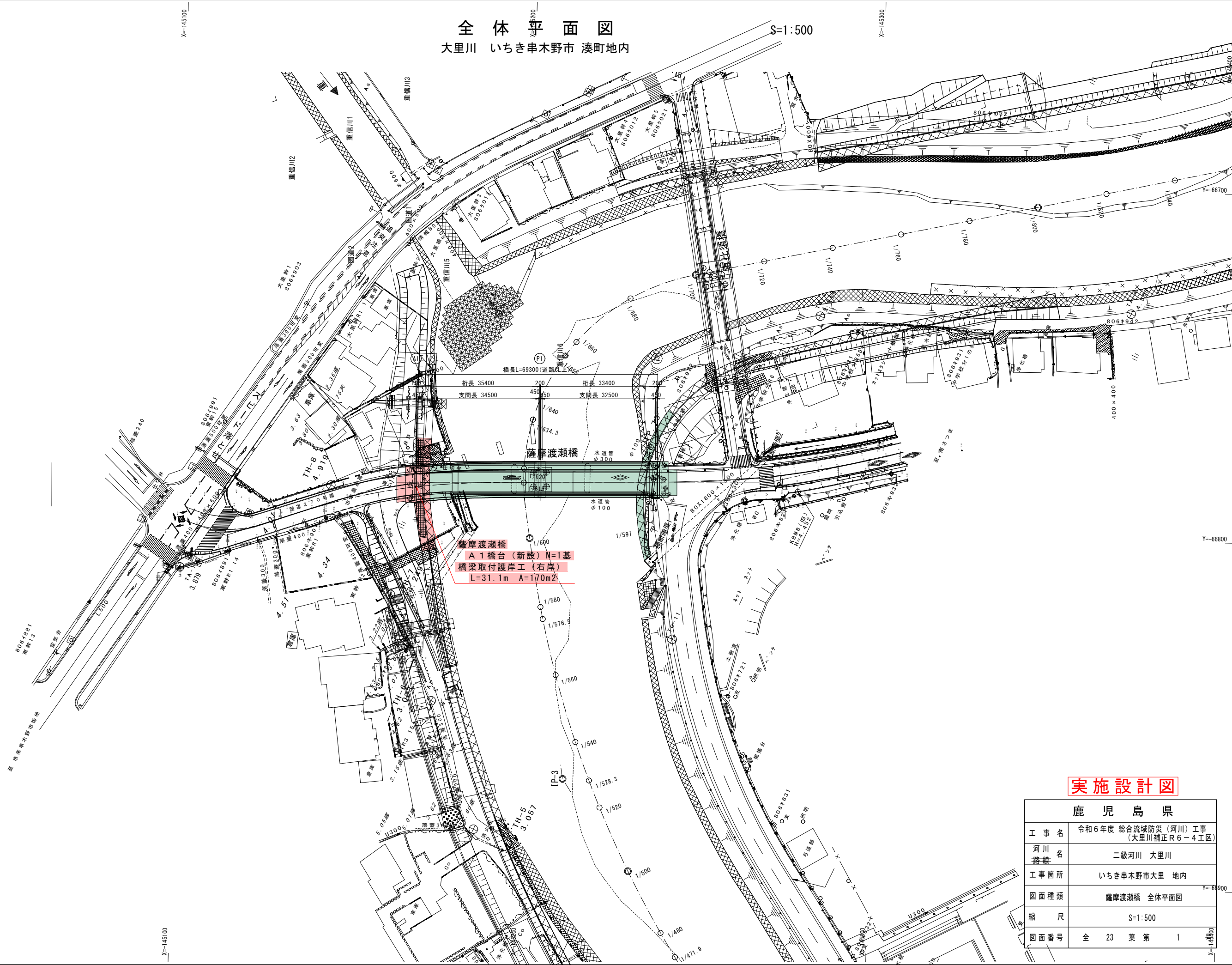
X=145300

X=145100

Y=66800

Y=66900

X=145100



鹿児島県	
工事名	令和6年度 総合流域防災(河川)工事 (大里川補正R6-4工区)
河川 路線名	二級河川 大里川
工事箇所	いちき串木野市大里 地内
図面種類	薩摩渡瀬橋 全体平面図
縮尺	S=1:500
図面番号	全 23 葉 第 1

# 総合流域防災（河川） 二級河川 大里川 平面図 S=1:1,000

中心線座標一覧表

測点名	X座標	Y座標
1/000	-145241.431	-67274.843
1/050	-145287.777	-67256.238
1/060	-145296.721	-67251.766
1/080	-145314.610	-67242.822
1/100	-145332.498	-67233.878
1/120	-145349.609	-67223.598
1/140	-145363.905	-67209.677
1/160	-145374.562	-67192.808
1/180	-145380.992	-67173.918
1/200	-145382.841	-67154.050
1/220	-145380.008	-67134.298
1/232.9	-145375.759	-67122.131
1/240	-145372.648	-67115.751
1/260	-145361.913	-67098.885
1/280	-145350.901	-67082.189
1/284.7	-145348.313	-67078.266
1/290	-145345.395	-67073.842
1/296.5	-145341.816	-67068.416
1/297.1	-145341.485	-67067.915
1/300	-145339.888	-67065.494
1/306	-145336.585	-67060.486
1/320	-145328.876	-67048.799
1/340	-145317.864	-67032.104
1/360	-145306.851	-67015.409
1/380	-145295.839	-66998.714
1/400	-145284.826	-66982.019
1/404	-145282.624	-66978.680
412.5	-145277.944	-66971.584
1/420	-145273.814	-66965.324
1/440	-145262.802	-66948.629
1/460	-145251.789	-66931.933
1/471.9	-145245.265	-66921.982
1/480	-145240.998	-66915.097

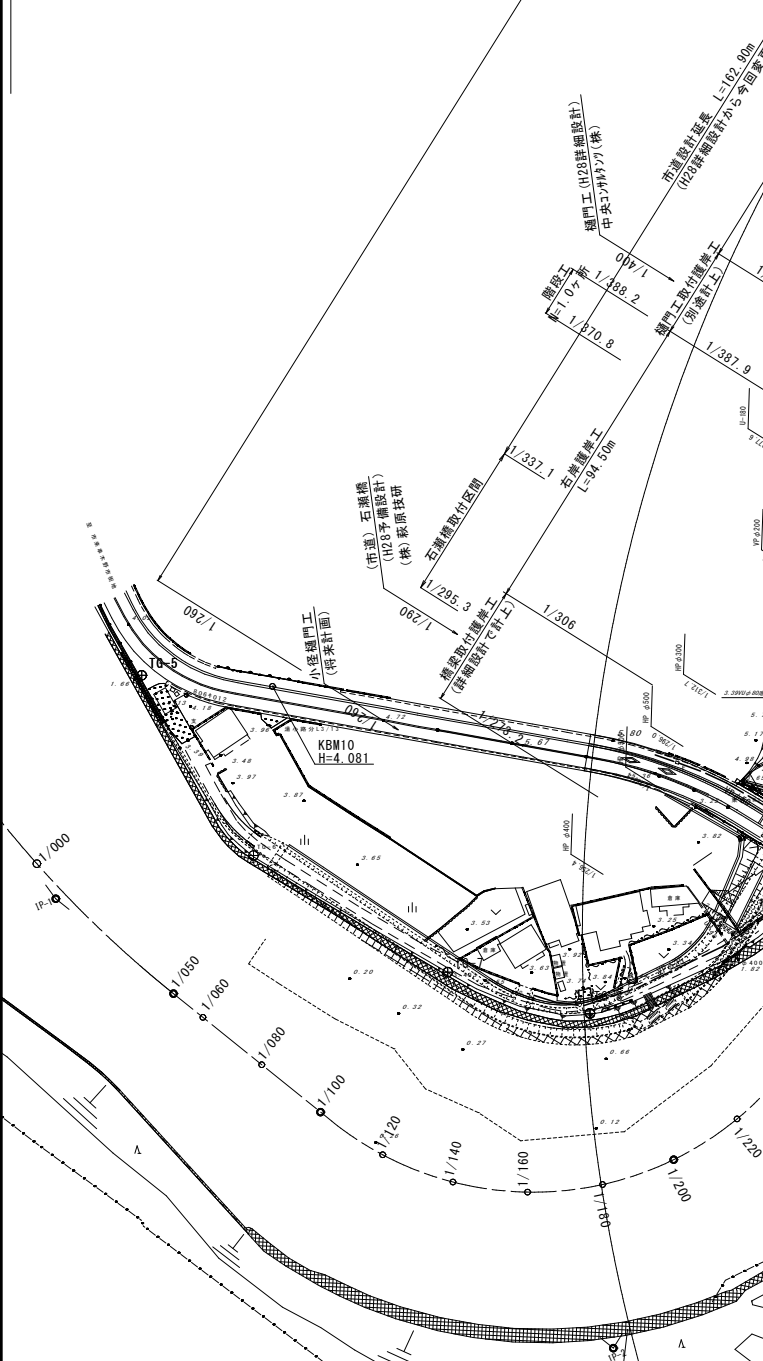
I.P.座標一覧表

測点名	X座標	Y座標
IP-1	-145251.966	-67274.143
IP-2	-145222.734	-66879.543
IP-3	-145211.579	-66871.572
IP-4	-145190.912	-66738.675
IP-5	-145156.402	-66680.513

基準点座標一覧表

測点名	X座標	Y座標
測中央-6	-144582.436	-67196.815
測中央-10	-144858.225	-67019.123
測中央-11	-145020.618	-66923.088
TA-0	-145011.411	-66935.246
TA-1	-145100.919	-66813.114
TA-2	-145172.812	-66782.918
TA-3	-145283.069	-66737.423
TA-4	-145372.187	-66734.956
TA-5	-145449.178	-66639.677
TA-6	-145517.863	-66652.051
TA-7	-145583.921	-66593.173
TA-8	-145653.221	-66552.528
TA-9	-145727.370	-66514.029
TA-10	-145787.689	-66481.452
TA-11	-145865.018	-66440.296
TA-12	-145912.295	-66397.633

市道設計延長 L=94.00m (H26詳細設計)



※ 工事に際して水道用本管の移設等は監督職員と協議すること。

鹿 児 島 県

工 事 名	令和6年度 総合流域防災（河川）工事 (大里川補正R6-4工区)
河 川 名	二級河川 大里川
工 事 箇 所	いちき串木野市 大里 地内
図 面 種 類	平面図
縮 尺	S=1:1,000
図 面 番 号	全 23 葉 第 2 号

実施設計図

