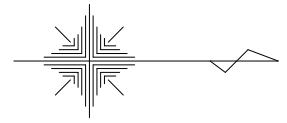


# 大規模特定砂防等（急傾斜）工事（永吉6地区）平面図 S=1:500

## 永吉6地区 鹿児島市 永吉2丁目 地内



法面方向中心線座標リスト

点名	X座標	Y座標	標高
+0.00 (IP. 4)	-154525.469	-44255.024	
+5.00	-154520.475	-44254.781	
+8.19 (IP. 6)	-154517.286	-44254.626	
+12.50	-154512.984	-44254.416	
+17.25	-154508.240	-44254.185	
+25.01 (NO. 2+13)	-154500.490	-44253.808	
+31.67 (NO. 3)	-154493.832	-44253.484	
+36.48 (IP. 10)	-154489.029	-44253.251	
+40.00	-154485.516	-44253.080	
+43.50 (NO. 4)	-154482.025	-44252.910	
+49.90 (IP. 3)	-154475.627	-44252.599	
+55.00	-154470.534	-44252.351	
+60.00	-154465.540	-44252.108	
+65.00	-154460.546	-44251.865	
+70.00	-154455.552	-44251.622	
+72.04 (5+14.5)	-154453.518	-44251.523	
+74.23 (IP. 17)	-154451.330	-44251.417	

4級基準点・既知点・仮BM座標リスト

点名	X座標	Y座標	標高
3-3M	-154439.294	-44303.881	
I2-1	-154472.331	-44307.664	
2A021	-154423.688	-44238.230	11.399
2A022	-154511.934	-44226.837	11.499
NT-1	-154590.923	-44249.206	11.867
NT-2	-154594.448	-44238.918	12.447
NT-3	-154580.723	-44273.869	16.654
NT-4	-154552.926	-44290.309	22.467
NT-5	-154539.218	-44322.627	31.121
NT-6	-154522.521	-44358.216	40.231
NT-7	-154510.208	-44354.673	42.561
NT-8	-154479.676	-44399.501	56.249
NT-9	-154454.818	-44380.985	55.862
A22-1	-154450.581	-44231.816	11.461
A22-2	-154476.199	-44228.924	11.482
A22-3	-154504.411	-44226.091	11.503
A22-4	-154519.717	-44228.983	11.536
A22-5	-154532.671	-44234.196	11.618
NT4-1	-154551.575	-44302.145	25.099
NT4-2	-154541.774	-44318.327	29.751
NT5-1	-154534.213	-44331.411	34.012
NT6-1	-154530.064	-44347.078	37.772
HI-1	-154459.613	-44303.657	56.371
KBM.1	-154473.418	-44229.378	11.489
KBM.2	-154441.205	-44302.976	55.712

測量中心線座標リスト

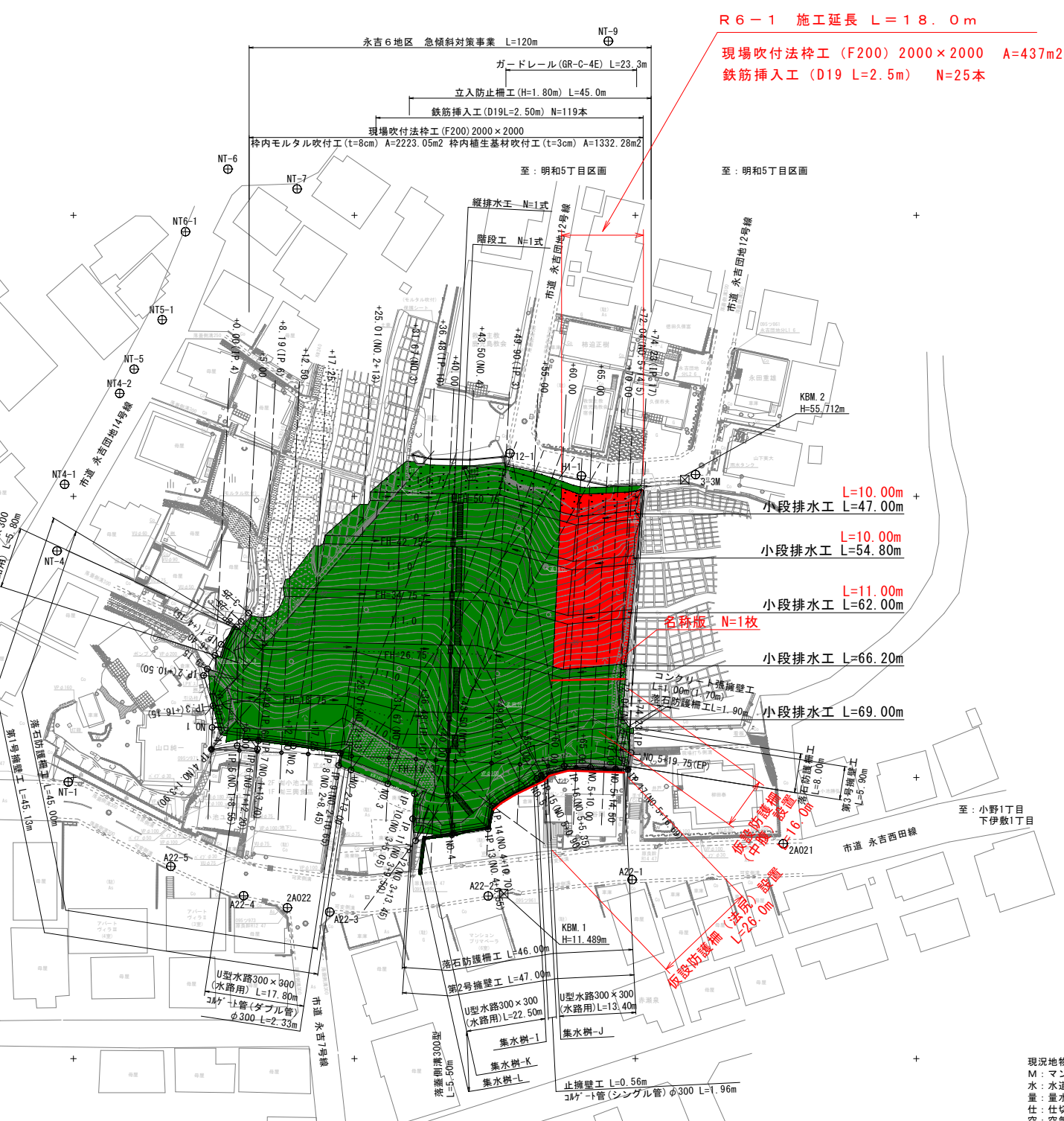
点名	X座標	Y座標	標高
BP	-154520.985	-44276.811	
IP. 1 (+4.15)	-154523.726	-44273.695	
IP. 2 (+10.50)	-154526.846	-44268.164	
IP. 3 (+16.15)	-154525.172	-44262.768	
NO. 1	-154525.320	-44258.921	
IP. 4 (NO. 1+3.90)	-154525.469	-44255.024	
IP. 5 (NO. 1+8.55)	-154520.865	-44255.673	
IP. 6 (NO. 1+12.20)	-154517.264	-44255.073	
IP. 7 (NO. 1+13.70)	-154517.073	-44256.561	
NO. 2	-154510.845	-44255.614	
IP. 8 (NO. 2+8.45)	-154502.491	-44254.345	
IP. 9 (NO. 2+10.95)	-154502.810	-44252.168	
NO. 2+13.00	-154500.610	-44251.342	
NO. 3	-154494.056	-44248.894	
IP. 10 (NO. 3+5.05)	-154489.328	-44247.110	
IP. 11 (NO. 3+9.50)	-154489.638	-44242.670	
IP. 12 (NO. 3+13.45)	-154489.128	-44238.753	
NO. 4	-154482.663	-44239.806	
IP. 13 (NO. 4+6.55)	-154476.198	-44240.859	
IP. 14 (NO. 4+10.70)	-154475.393	-44244.930	
NO. 5	-154467.525	-44249.888	
IP. 15 (NO. 5+0.90)	-154466.763	-44250.368	
IP. 16 (NO. 5+5.35)	-154462.652	-44252.070	
NO. 5+10.00	-154458.009	-44251.802	
NO. 5+14.50	-154453.517	-44251.543	
IP. 17 (NO. 5+16.69)	-154451.330	-44251.417	
NO. 5+19.75 (EP)	-154450.770	-44254.425	

測量中心線横断面座標リスト

点名	X座標	Y座標	標高
方向BP	-154516.446	-44272.817	
方向IP. 1	-154518.752	-44270.162	
方向IP. 2	-154521.026	-44267.543	
方向IP. 3①	-154485.834	-44308.073	
方向IP. 3②	-154517.507	-44263.839	
方向NO. 1	-154522.062	-44258.796	
方向IP. 4	-154515.656	-44265.889	
方向IP. 5, IP. 6	-154520.812	-44259.848	
方向IP. 7	-154514.212	-44275.391	
方向NO. 2	-154506.487	-44284.287	
方向IP. 8	-154496.127	-44296.219	
方向IP. 9	-154481.658	-44308.316	
方向NO. 2+13.00	-154480.827	-44306.983	
方向NO. 3	-154471.141	-44309.710	
方向IP. 10	-154466.342	-44308.124	
方向IP. 11	-154487.630	-44242.730	
方向IP. 12①	-154463.251	-44307.441	
方向IP. 12②, IP. 13	-154482.617	-44247.499	
方向NO. 4, IP. 14①	-154484.587	-44251.622	
方向IP. 14②	-154482.533	-44256.260	
方向NO. 5	-154478.420	-44267.177	
方向IP. 15	-154477.172	-44270.490	
方向IP. 16①	-154469.297	-44291.393	
方向IP. 16②	-154459.502	-44306.679	
方向NO. 5+10.00	-154454.900	-44305.712	
方向NO. 5+14.50	-154450.378	-44305.952	
方向IP. 17①, EP	-154454.185	-44255.061	
方向IP. 17②	-154448.175	-44306.126	

標準貫入試験・簡易動的コーン貫入試験位置座標リスト

点名	X座標	Y座標	標高
Bor. 1	-154476.429	-44295.673	
Bor. 2	-154495.666	-44288.257	
簡易貫入試験①	-154487.232	-44288.947	
簡易貫入試験②	-154501.664	-44259.782	
簡易貫入試験③	-154460.348	-44292.003	
簡易貫入試験④	-154462.392	-44256.562	
簡易貫入試験⑤	-154499.260	-44275.601	
簡易貫入試験⑥	-154480.836	-44283.976	
簡易貫入試験⑦	-154484.799	-44273.455	
簡易貫入試験⑧	-154468.198	-44284.767	
簡易貫入試験⑨	-154475.451	-44271.980	
簡易貫入試験⑩	-154481.372	-44259.541	
簡易貫入試験⑪	-154461.356	-44274.532	
簡易貫入試験⑫	-154473.393	-44289.408	
簡易貫入試験⑬	-154515.656	-44265.889	
簡易貫入試験⑭	-154525.172	-44262.768	
簡易貫入試験⑮	-154482.663	-44239.806	



- 現況地物 凡例
- M: マンホール
  - 水: 水道栓
  - 量: 量水器
  - 仕: 仕切弁
  - 空: 空気弁
  - 止: 止水弁
  - F: 消火栓
  - 雨: 雨水樹
  - 汚: 汚水樹
  - 灯: 外灯、防犯灯
  - 標: 道路標識
  - CM: カーブミラー
  - As: アスファルト舗装
  - Co: コンクリート舗装、タタキ
  - G: 未舗装、砂利
  - VW: 池
  - 駐: 駐車場
  - 神: 氏神

**実施設計図**

**鹿児島県**

工事名 大規模特定砂防等（急傾斜）工事  
（永吉6地区R6-1工区）

路線名 永吉6地区

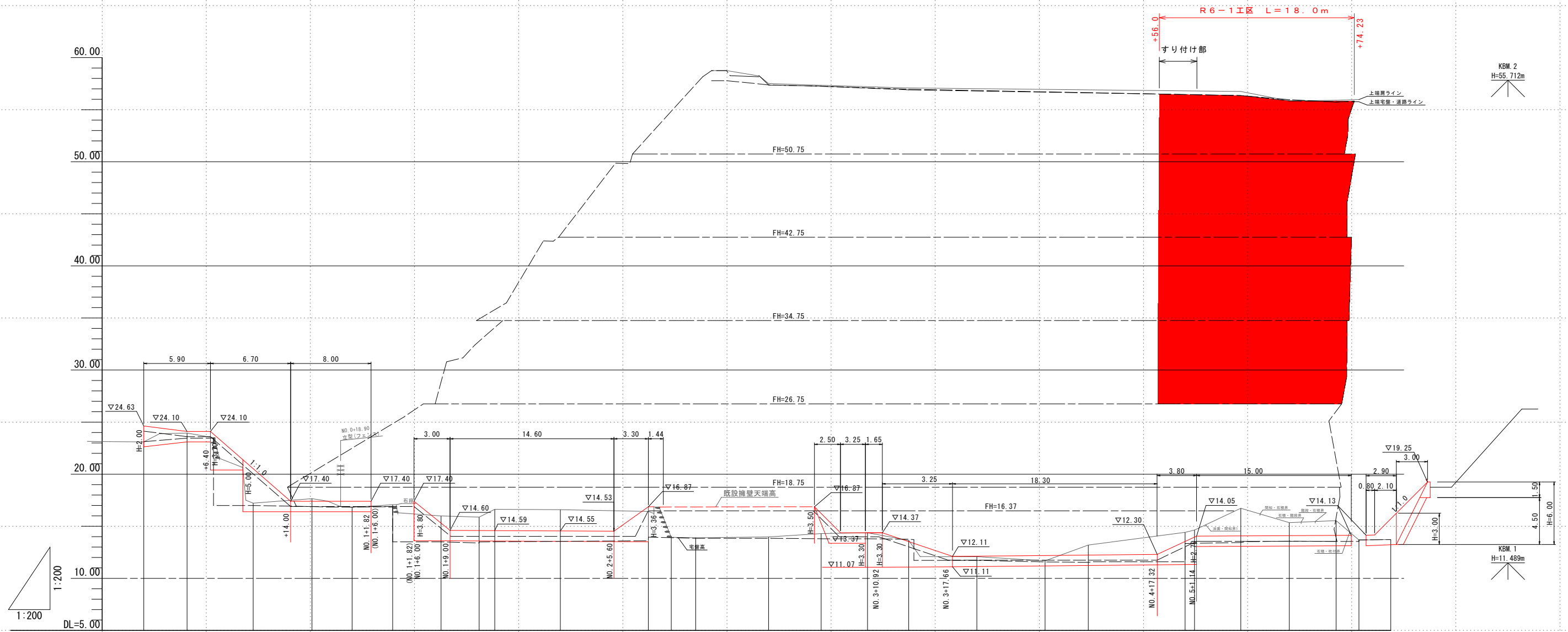
工事箇所 鹿児島市 永吉2丁目 地内

図面種類 平面図

縮尺 S=1:500

図面番号 全 15 葉 第 1 号

大規模特定砂防等（急傾斜）工事（永吉6地区）縦断図 S=1:200  
 永吉6地区 鹿児島市 永吉2丁目 地内



勾配																																		
盛土																																		
切土																																		
計画高																																		
地盤高	23.10	23.95	17.22	17.65	16.82	17.07	15.99	15.88	16.63	16.59	16.42	13.94	13.90	13.98	14.30	14.37	13.65	12.08	11.68	13.20	14.42	14.64	16.73	15.35	15.54	13.68	13.72							
追加距離	0.00	4.15	10.50	16.15	20.00	23.90	28.55	32.20	33.70	40.00	48.45	50.65	53.00	60.00	65.05	69.50	73.45	80.00	86.55	90.70	100.00	100.90	105.35	110.00	114.50	116.69	119.75							
単距離	0.00	4.15	6.35	5.65	3.85	3.90	4.65	3.65	1.50	6.20	8.45	2.20	2.35	7.00	5.05	4.45	3.95	6.55	6.55	4.15	9.20	0.90	4.45	4.65	4.50	2.19	3.96							
測点	BP	IP 1	IP 2	IP 3	NO 1	IP 4	IP 5	IP 6	IP 7	NO 2	IP 8	IP 9	NO 3+10.02	NO 3	IP 10	IP 11	IP 12	NO 4	IP 13	IP 14	NO 5	IP 15	IP 16	NO 5+10.00	NO 5+18.75 (EP)	IP 17	NO 5+18.75 (EP)							
曲線	IP 1 IA=11-55-05 L= 4.15		IP 2 IA=46-39-36 L= 6.35		IP 3 IA=19-26-10 L= 5.65		IP 4 IA=100-13-22 L= 7.75		IP 5 IA=17-28-50 L= 4.65		IP 6 IA=92-08-40 L= 3.65		IP 7 IA=91-19-43 L= 1.50		IP 8 IA=89-42-15 L= 14.75		IP 9 IA=77-46-51 L= 2.20		IP 10 IA=73-25-38 L= 14.40		IP 11 IA=11-24-30 L= 4.45		IP 12 IA=91-49-53 L= 3.95		IP 13 IA=69-33-53 L= 4.15		IP 14 IA=46-35-41 L= 10.20		IP 15 IA=9-43-54 L= 4.45		IP 16 IA=25-47-13 L= 11.34		IP 17 IA=82-44-49 L= 3.96	

実施設計図

鹿児島県

工事名	大規模特定砂防等（急傾斜）工事 （永吉6地区R6-1区）
路線名	永吉6地区
工事箇所	鹿児島市 永吉2丁目 地内
図面種類	縦断図
縮尺	S=1:200
図面番号	全 15 葉 第 2 号

大規模特定砂防等（急傾斜）工事（永吉6地区）標準断面図（法面方向横断面図） S=1:200  
 永吉6地区 鹿児島市 永吉2丁目 地内

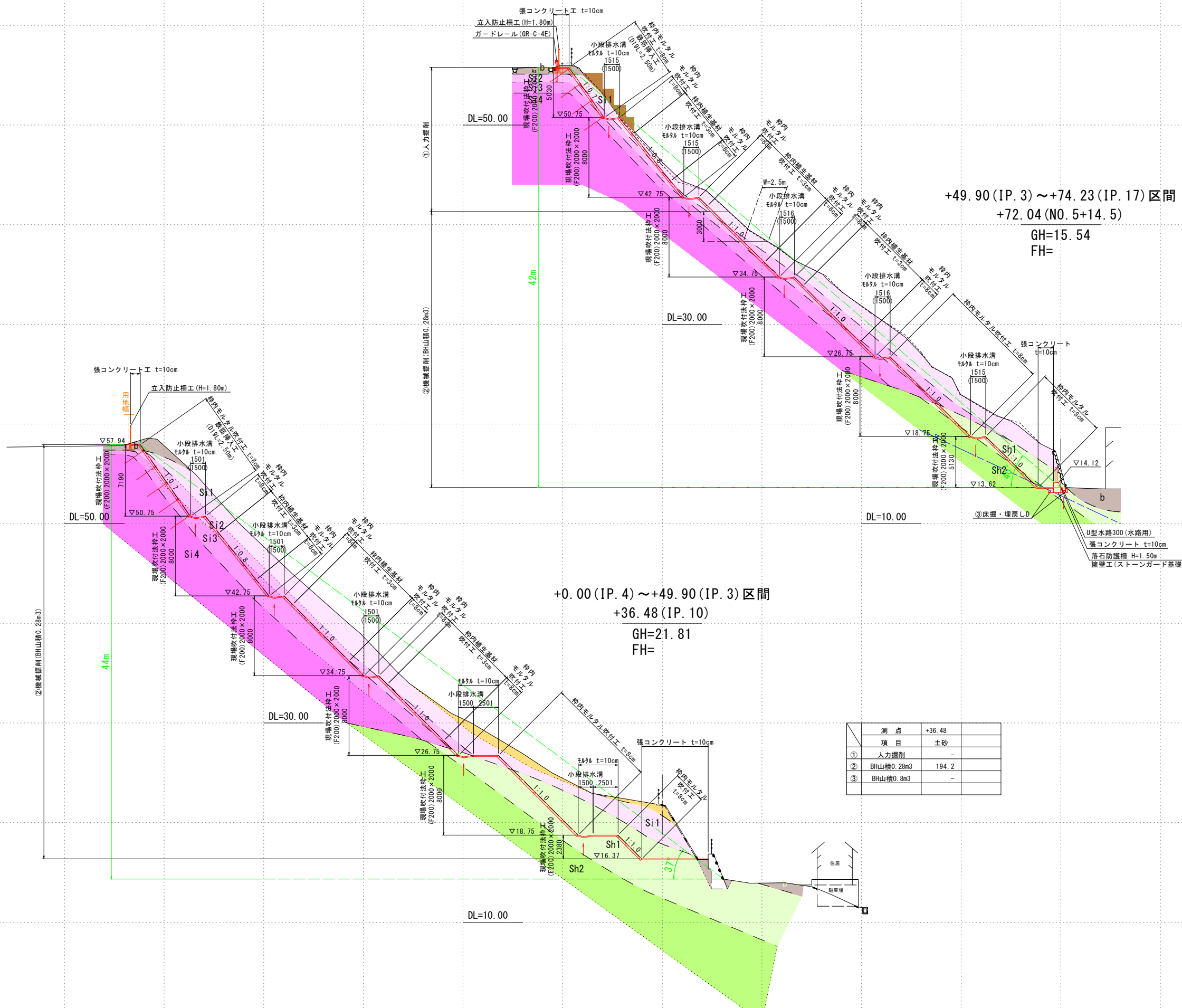
地質凡例					
地質時代	地層名	地質・土質	記号	No値	N値
現世	盛土		b	2~10	-
	表土および産雜堆積物	軽石・礫混じり 火山灰質土	dt	0~17	-
新生代 第四紀	入戸火砕流 堆積物	極軟質シラス	Si1	1~12	1~5
		軟質シラス	Si2	8~28	7
		中硬質シラス	Si3	16~54	11~19
		硬質シラス	Si4	52~79	25~32
城山層	砂・シルト 互層	未面結状	Sh1	5~120	4~26
		面結土状	Sh2	60~130	27~38

測点	+72.04
項目	土砂
① 人力掘削	18.4
② BH山積0.28m3	107.9
③ BH山積0.8m3	-

鉄筋挿入工 引き抜き試験及び確認試験について

①引き抜き試験  
 実施時期：本施行に先立って実施する。  
 試験本数：地質ごとに3本以上（5本実施する）

②確認試験  
 実施時期：施行完了後に実施する。  
 試験本数：全本数の5%以上（10本実施する）  
 試験荷重：設計荷重（17.1kN/本）

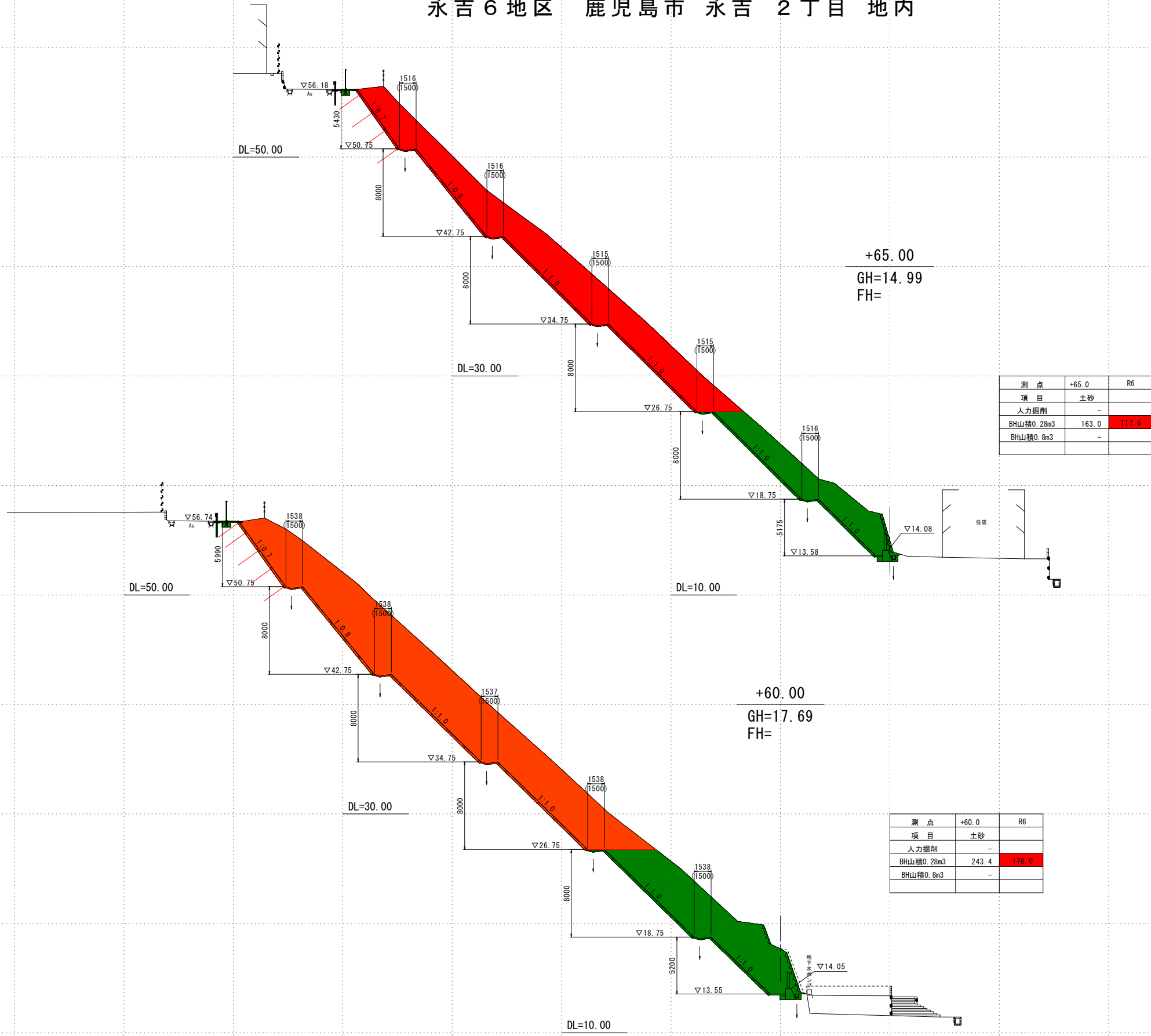


測点	+36.48
項目	土砂
① 人力掘削	-
② BH山積0.28m3	194.2
③ BH山積0.8m3	-

実施設計図

鹿児島県	
工事名	大規模特定砂防等（急傾斜）工事 （永吉6地区R6-1工区）
路線名	永吉6地区
工事箇所	鹿児島市 永吉2丁目 地内
図面種類	標準断面図（法面方向横断面図）
縮尺	S=1:200
図面番号	全 15 葉 第 3 号

大規模特定砂防等（急傾斜）工事（永吉6地区）法面方向横断図（8-6） S=1:200  
 永吉6地区 鹿児島市 永吉 2丁目 地内

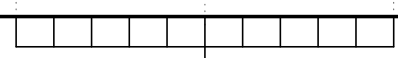


測点	+65.0	R6
項目	土砂	
人力掘削	-	
BH山積0.28m3	163.0	117.6
BH山積0.8m3	-	

測点	+60.0	R6
項目	土砂	
人力掘削	-	
BH山積0.28m3	243.4	176.0
BH山積0.8m3	-	

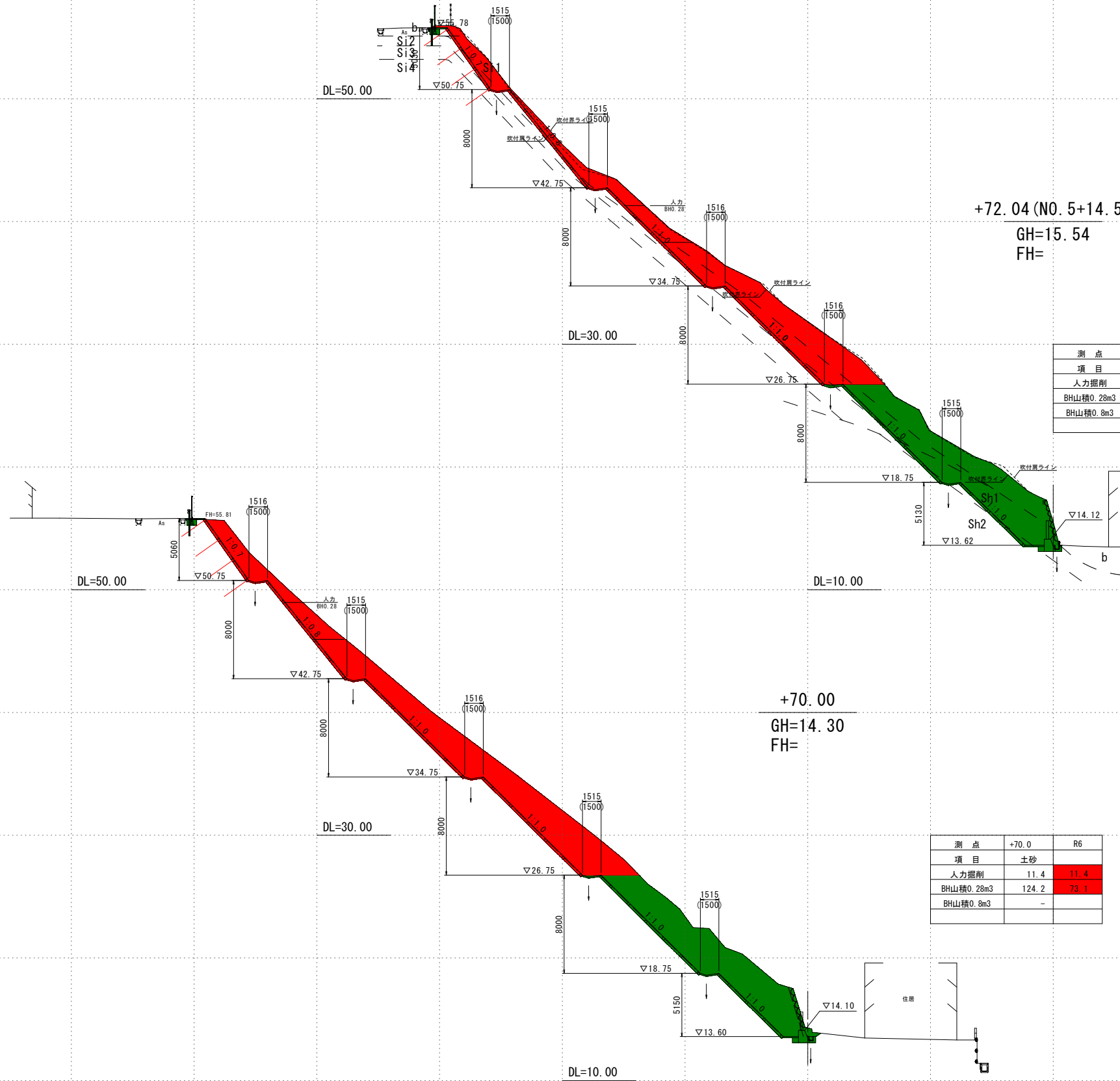
実施設計図

鹿児島県	
工事名	大規模特定砂防等（急傾斜）工事 （永吉6地区R6-1工区）
路線名	永吉6地区
工事箇所	鹿児島市 永吉 2丁目 地内
図面種類	法面方向横断図（8-6）
縮尺	S=1:200
図面番号	全 15 葉 第 4 号



大規模特定砂防等（急傾斜）工事（永吉6地区）法面方向横断図（8-7） S=1:200  
 永吉6地区 鹿児島市 永吉2丁目 地内

地質凡例					
地質時代	地層名	地質・土質	記号	No値	N値
現世	盛土		b	2~10	-
	表土および産雜堆積物	軽石・礫混じり 火山灰質土	dt	0~17	-
新第四紀世	入戸火砕流堆積物	極軟質シラス	Si1	1~12	1~5
		軟質シラス	Si2	8~28	7
		中硬質シラス	Si3	16~54	11~19
		硬質シラス	Si4	52~79	25~32
城山層	砂・シルト互層	未面結状	Sh1	5~120	4~26
		面結状	Sh2	60~130	27~38



+72.04 (NO. 5+14.5)  
 GH=15.54  
 FH=

測点	+72.04	R6
項目	土砂	
人力掘削	18.4	18.4
BH山積0.28m3	107.9	50.7
BH山積0.8m3	-	

+70.00  
 GH=14.30  
 FH=

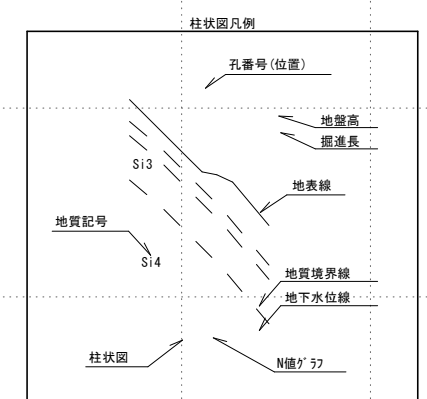
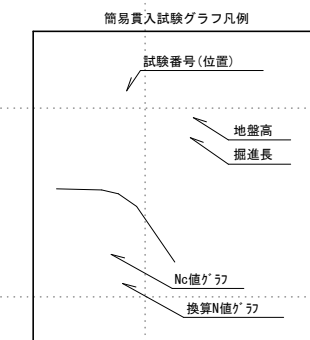
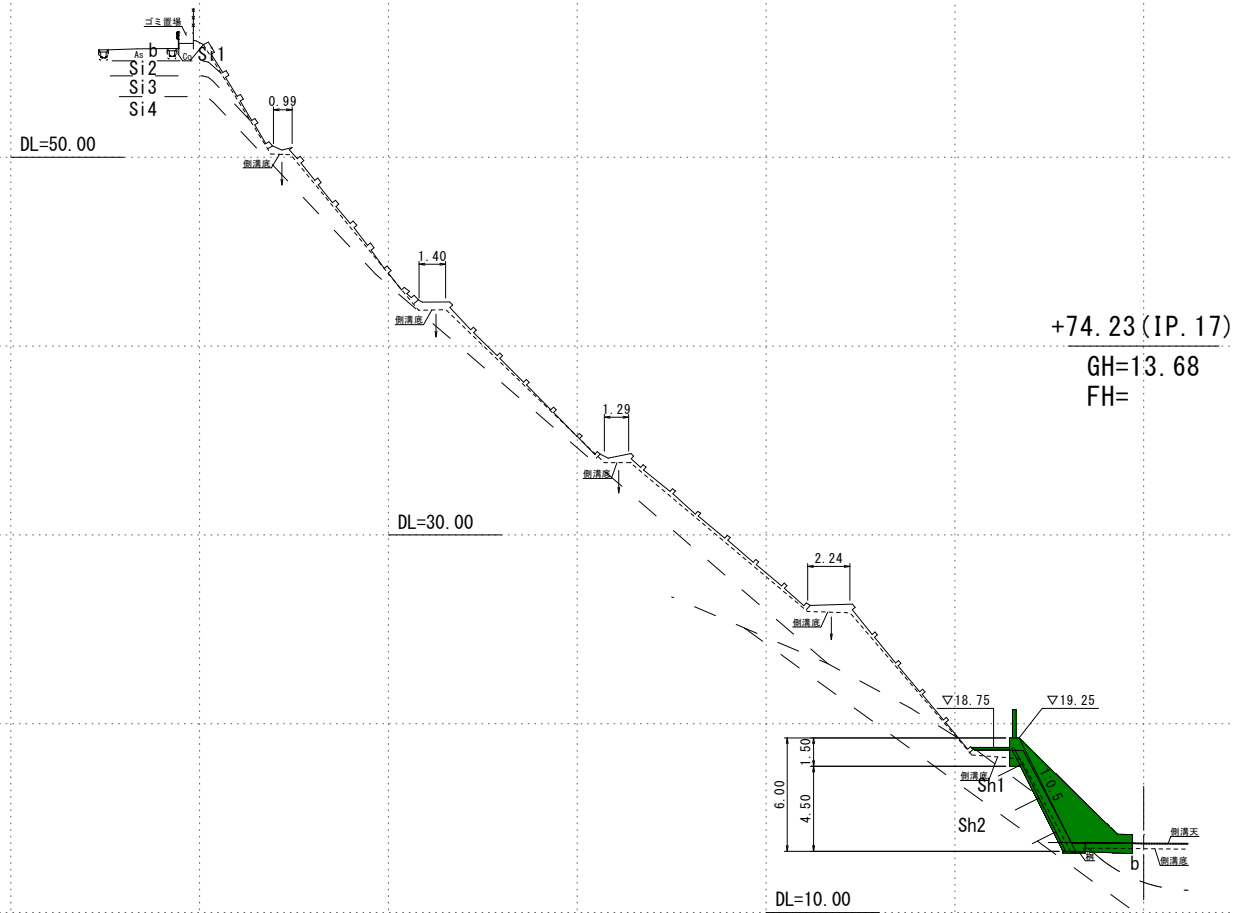
測点	+70.00	R6
項目	土砂	
人力掘削	11.4	11.4
BH山積0.28m3	124.2	73.1
BH山積0.8m3	-	

実施設計図

鹿児島県	
工事名	大規模特定砂防等（急傾斜）工事 （永吉6地区R6-1工区）
路線名	永吉6地区
工事箇所	鹿児島市 永吉2丁目 地内
図面種類	法面方向横断図（8-7）
縮尺	S=1:200
図面番号	全 15 葉 第 5 号

大規模特定砂防等（急傾斜）工事（永吉6地区）法面方向横断図（8-8） S=1:200  
 永吉6地区 鹿児島市 永吉 2丁目 地内

地質凡例					
地質時代	地層名	地質・土質	記号	Nc値	N値
現世	盛土		b	2~10	-
	表土および産雜堆積物	軽石・礫混じり 火山灰質土	dt	0~17	-
新生代 第四紀	入戸火砕流堆積物	極軟質シラス	Si1	1~12	1~5
		軟質シラス	Si2	8~28	7
		中硬質シラス	Si3	16~54	11~19
		硬質シラス	Si4	52~79	25~32
城山層	砂・シルト互層	未面結状	Sh1	5~120	4~26
		面結土状	Sh2	60~130	27~38



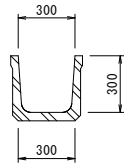
測点	+74.23	2.19
項目	土砂	岩
人力掘削	-	-
BH山積0.28m3	3.2	-
BH山積0.8m3	-	-

実施設計図

鹿児島県	
工事名	大規模特定砂防等（急傾斜）工事 （永吉6地区R6-1工区）
路線名	永吉6地区
工事箇所	鹿児島市 永吉 2丁目 地内
図面種類	法面方向横断図(8-8)
縮尺	S=1:200
図面番号	全 15 葉 第 6 号

# 排水構造図

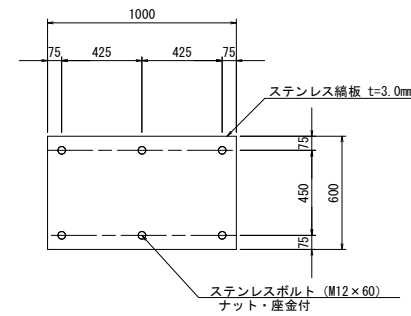
U型水路300×300(水路用) S=1:20



U型水路300×300(水路用) 数量表 10m当り

工種	規格	算定式	数量	単位
側溝	水路用 300×300	L=2000 W=180kg	10.00	m
基面整正	水替無	0.30×10.00	3.0	m <sup>2</sup>

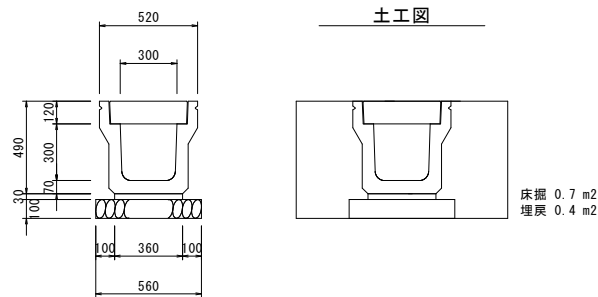
跳水防止版 S=1:20



跳水防止版 数量表 1枚当り

工種	規格	算定式	数量	単位
ステンレス編板	t=3.0mm	0.60×1.00×25.72kg/m <sup>2</sup>	15.43	kg
ステンレスボルト	M12×60 ナット・産金付		6	本

落蓋側溝300型(縦断用) S=1:20

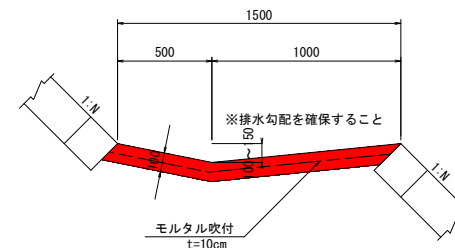


土工図

落蓋側溝300型(縦断用) 数量表 10m当り

工種	規格	算定式	数量	単位
土工	床掘土砂	0.7×10.0=7.00	7.0	m <sup>3</sup>
	埋戻1.0m未満	0.4×10.0=4.00	4.0	m <sup>3</sup>
	残土	7.00-4.00/0.90=2.55	2.6	m <sup>3</sup>
基面整正	水替無	0.56×10.0=5.60	5.6	m <sup>2</sup>
基礎材	再生砕石 t=10cm	0.56×10.0=5.60	5.60	m
敷モルタル	1:3	0.36×0.03×10.0=0.11	0.11	m <sup>3</sup>
落蓋側溝	縦断用 300×300	L=2000 W=366kg	10.00	m
蓋版	車道用 PCA型300	L=500 W=50kg	9.00	m
	集水用 GRC型300	L=500 W=40kg	1.00	m

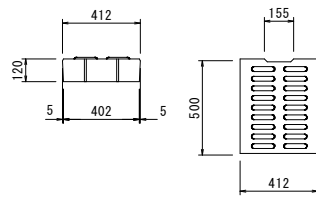
小段排水工 S=1:20



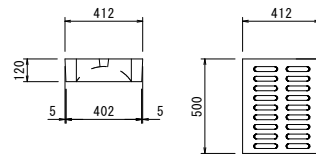
小段排水工 数量表 10m当り

工種	規格	算定式	数量	単位
モルタル吹付	t=10cm	1.50×0.10×10.00	1.50	m <sup>3</sup>

車道用(PCA型300)

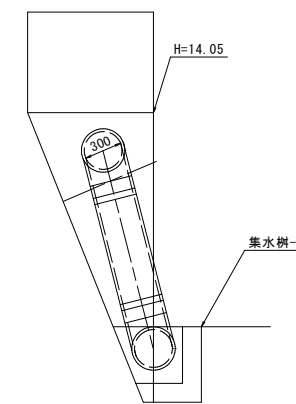


集水用(GRC型300)

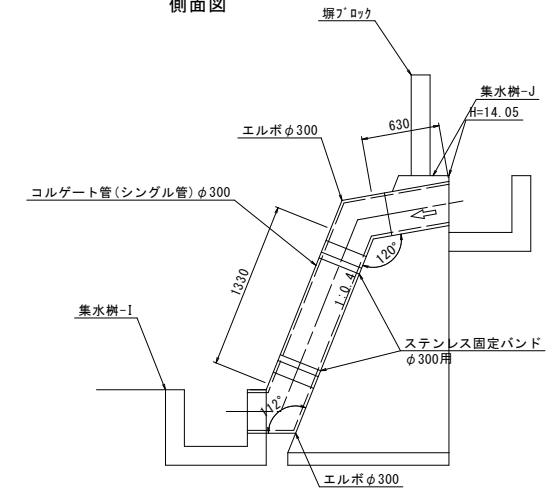


コルゲート管(シングル管)φ300 S=1:30 No.5付近

正面図

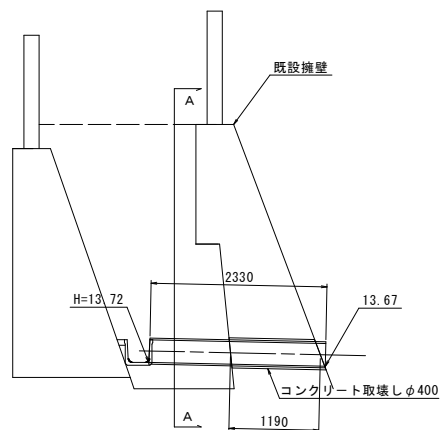


側面図

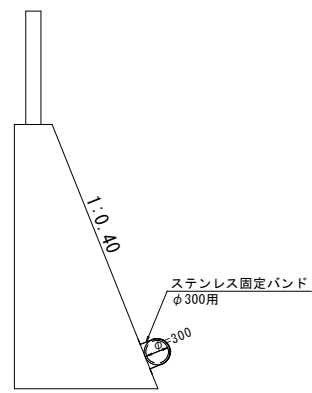


コルゲート管(ダブル管)φ300 S=1:50 IP8付近

断面図



A-A断面



コルゲート管(ダブル管)φ300 数量表(IP8付近) 1式当り

工種	規格	算定式	数量	単位
コルゲート管	ダブル管 φ300(外径345)		2.33	m
取付バンド	φ300用		1	個
コンクリート取壊し	無筋コンクリート	0.40×0.40×π/4×1.19	0.15	m <sup>3</sup>
間詰モルタル	1:3	(0.40×0.40-0.345×0.345)×π/4×1.19	0.04	m <sup>3</sup>

コルゲート管(シングル管)φ300 数量表(No.5付近) 1式当り

工種	規格	算定式	数量	単位
コルゲート管	シングル管 φ300(外径345)	1.33+0.63	1.96	m
エルボ	φ300用 120°		1	個
	φ300用 112°		1	個
取付バンド	φ300用		2	個

## 実施設計図

### 鹿児島県

工事名	大規模特定砂防等(急傾斜)工事 (永吉6地区RG-1工区)
路線名	永吉6地区
工事箇所	鹿児島市永吉2丁目地内
図面種類	排水構造物
縮尺	図示
図面番号	全 15 葉 第 7 号

# 永吉6地区 構造図

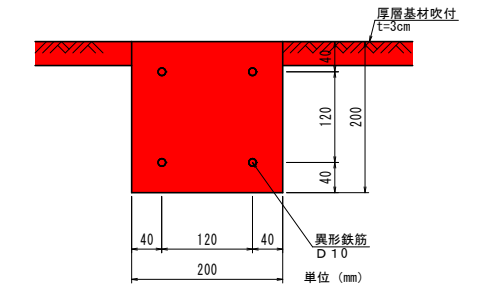
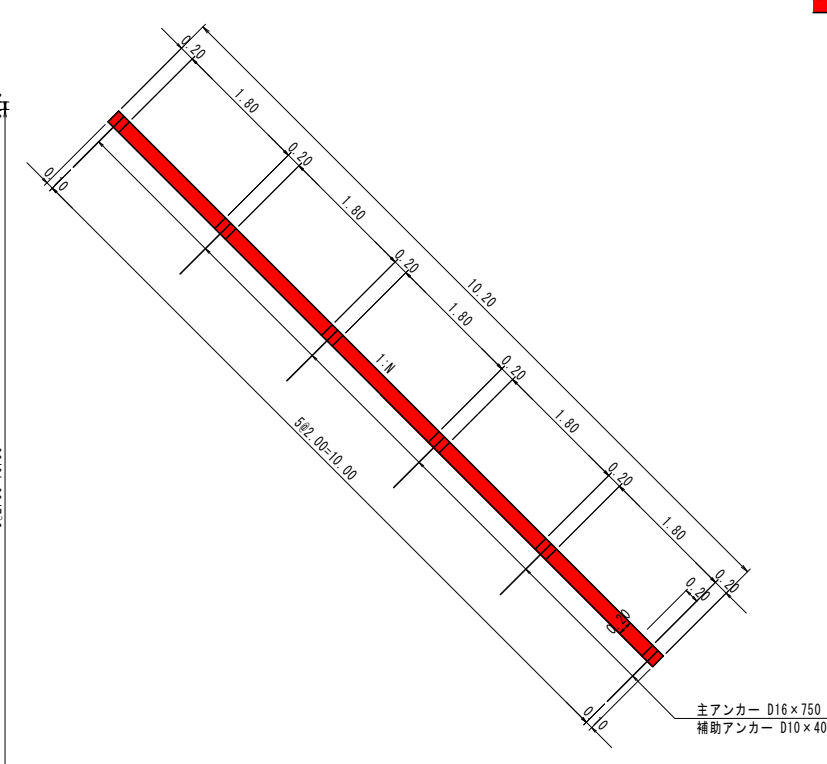
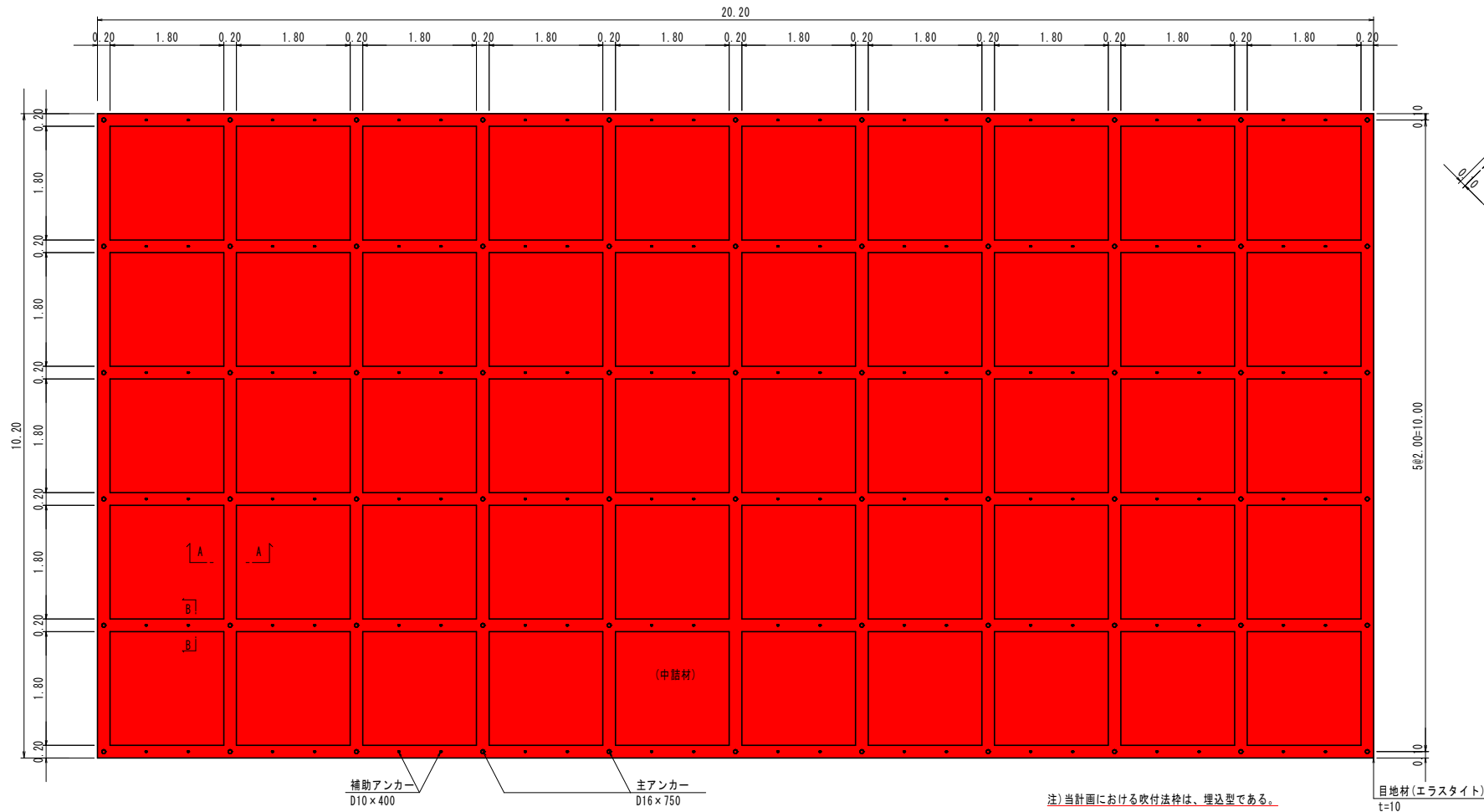
現場打吹付法枠工

法枠展開図 S=1:50

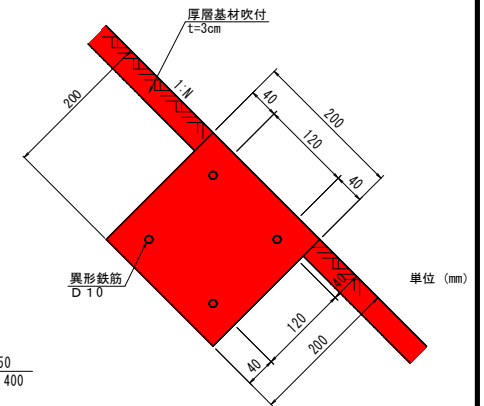
現場打吹付法枠工標準図  
(200×200-2000×2000)

法枠標準断面図 S=1:50

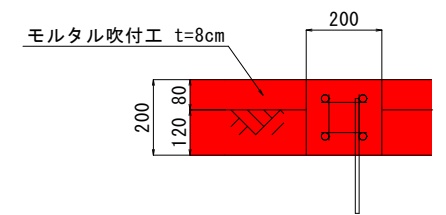
A-A断面 S=1:5



B-B断面 S=1:5



モルタル吹付工 t=8cm



法面工 単位数量計算		206.04m2当り		100.00m2当り	
種別	規格	計算式	単位	数量	数量
面積		A= 20.20×10.20	=	206.04 m2	100.00
枠長	200×200	L= 10.20×11+1.80×6×10.00	=	220.20 m	106.87
モルタル		V= (10.20×11+1.80×6×10.00)×0.20×0.20	=	8.808 m3	4.27
鉄筋	D10	G= (10.10×4×11+20.10×4×6)×0.56	=	519.008 kg	251.90
主アンカー	D16 L=0.75	G= 6×11×0.75×1.56	=	77.220 kg	37.48
		N= 6×11	=	66.000 本	33.00
補助アンカー	D10 L=0.40	G= 6×2×10×0.40×0.56	=	26.880 kg	13.05
		N= 6×2×10	=	120.000 本	59.00
目地材	エラストイト (t=10)	A= 0.20×10.20	=	2.040 m2	0.99
中詰工					
主アンカー	Φ16 L=0.40	N= 206.04/100.00×30	=	61.812 本	30.00
		G= 61.81×0.40×1.58	=	39.064 kg	18.96
補助アンカー	Φ9 L=0.20	N= 206.04/100.00×150	=	309.060 本	150.00
		G= 309.06×0.20×0.499	=	30.844 kg	14.97
ラス金網	Φ2 50×50	A= 1.80×1.80×5×10	=	162.000 m2	78.63
中詰材	全体数量	A= 1.80×1.80×5×10	=	162.000 m2	78.63

## 実施設計図

鹿 児 島 県	
工事名	大規模特定砂防等(急傾斜)工事 (永吉6地区R6-1工区)
路線名	永吉6地区
工事箇所	鹿児島市 永吉 2丁目 地内
図面種類	現場吹付法枠工
縮尺	図示
図面番号	全 15 葉 第 8 号



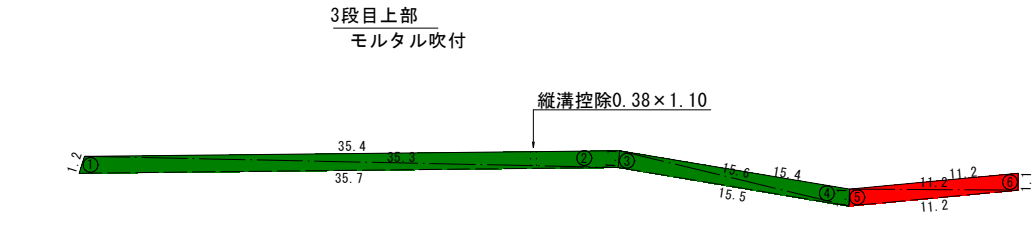
# 構造図

## 法面工展開図(2-1)

S=1:250

## 端部コンクリート吹付展開図

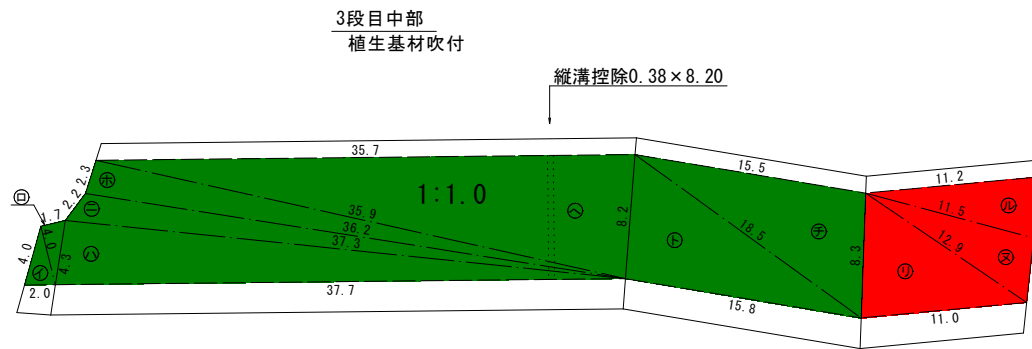
S=1:100



3段目上部 法面工 (モルタル吹付)

記号	a	b	c	s	面積 m <sup>2</sup>
1	1.2	35.3	35.7	36.10	20.08
2	35.3	35.4	1.1	35.90	19.36
3	1.1	15.5	15.6	16.10	8.51
4	15.6	15.4	1.1	16.05	8.38
5	1.1	11.2	11.2	11.75	6.15
6	1.1	11.2	11.2	11.75	6.15
面積 m <sup>2</sup>					68.63

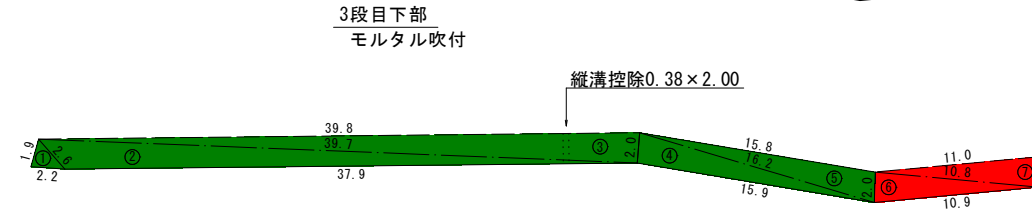
R6: 12.30



3段目中部 法面工 (植生法枠)

記号	a	b	c	s	面積 m <sup>2</sup>
イ	2.0	4.0	4.0	5.00	3.87
ロ	4.0	1.7	4.3	5.00	3.40
ハ	4.3	37.7	37.3	39.65	80.14
ニ	37.3	2.2	36.2	37.85	34.99
ホ	2.3	35.9	36.2	37.20	41.08
ヘ	35.9	35.7	8.2	39.90	145.77
ト	8.2	15.8	18.5	21.25	64.47
チ	18.5	15.5	8.3	21.15	63.79
リ	6.3	11.0	12.9	16.10	45.27
ヌ	4.3	11.5	12.9	14.35	24.41
ル	11.2	4.0	11.5	13.35	22.28
面積 m <sup>2</sup>					529.47

R6: 91.96

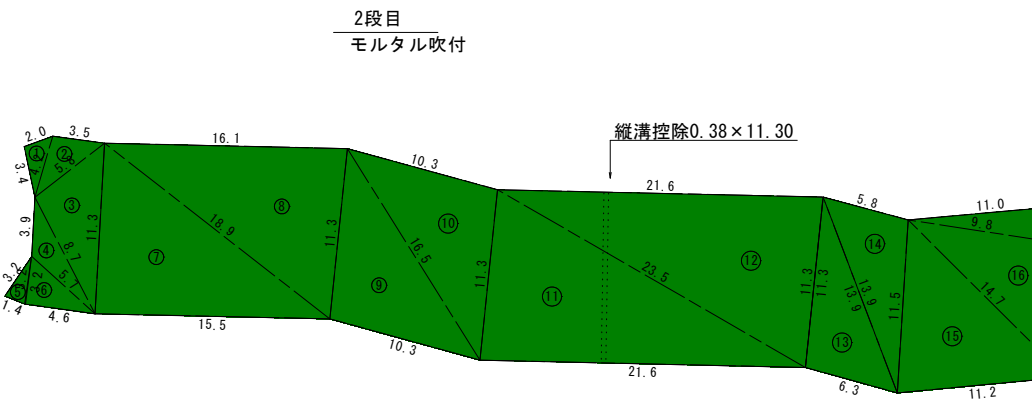


3段目下部 法面工 (モルタル吹付)

記号	a	b	c	s	面積 m <sup>2</sup>
1	1.9	2.2	2.6	3.35	2.05
2	37.9	39.7	2.6	40.10	36.38
3	39.8	2.0	39.7	40.75	39.69
4	15.9	16.2	2.0	17.05	15.84
5	15.8	2.0	16.2	17.00	15.65
6	10.9	10.8	2.0	11.85	10.79
7	11.0	2.0	10.8	11.90	10.80
面積 m <sup>2</sup>					131.20

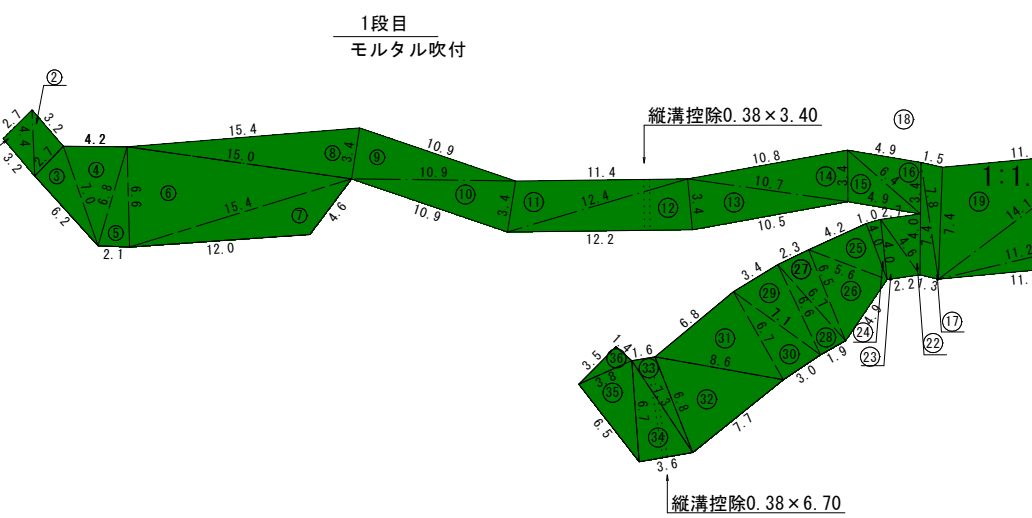
R6: 21.59

【3段目】  
R6: 枠内植生基材吹付 91.96m<sup>2</sup>  
R6: 枠内モルタル吹付 33.89m<sup>2</sup>



1段目 法面工 (モルタル吹付)

記号	a	b	c	s	面積 m <sup>2</sup>
1	2.7	4.4	3.2	5.15	4.30
2	4.4	3.2	2.7	5.15	4.30
3	2.7	7.0	6.2	7.95	8.33
4	7.0	4.2	6.8	9.00	13.79
5	6.8	2.1	6.6	7.75	6.92
6	15.0	15.4	6.6	18.50	48.87
7	15.4	4.6	12.0	16.00	20.92
8	15.0	15.4	3.4	16.90	25.50
9	3.4	10.9	10.9	12.60	18.30
10	10.9	10.9	3.4	12.60	18.30
11	3.4	11.4	12.4	13.60	19.14
12	12.4	12.2	3.4	14.00	20.67
13	10.5	10.7	3.4	12.30	17.76
14	10.8	3.4	10.7	12.45	18.04
15	4.9	6.4	3.4	7.35	8.22
16	4.9	3.4	6.4	7.35	8.22
17	7.8	1.3	7.4	8.25	4.68
18	7.8	1.5	7.4	8.35	5.47
19	11.0	14.1	7.4	16.25	40.29
20	14.1	5.9	11.2	15.60	31.60
21	1.5	11.3	11.2	12.00	8.40
22	4.0	2.7	4.6	5.65	5.37
23	4.6	2.2	4.0	5.40	4.40
24	4.0	1.0	4.0	4.50	1.98
25	4.0	4.2	5.6	6.90	8.38
26	5.6	6.5	4.9	8.50	13.32
27	6.5	2.3	6.7	7.75	7.45
28	6.7	1.9	6.6	7.60	6.24
29	6.6	3.4	7.1	8.55	11.16
30	7.1	3.0	6.7	8.40	10.01
31	6.7	6.8	8.6	11.05	22.37
32	7.7	6.8	8.6	11.55	24.96
33	6.8	7.3	1.6	7.85	5.32
34	7.3	3.6	6.7	8.80	12.01
35	6.7	6.5	3.8	8.50	11.99
36	3.8	3.5	1.4	4.35	2.45
面積 m <sup>2</sup>					499.43



2段目 法面工 (モルタル吹付)

記号	a	b	c	s	面積 m <sup>2</sup>
1	2.0	4.2	3.4	4.80	3.36
2	4.2	3.5	5.8	6.75	7.29
3	5.8	11.3	8.7	12.90	24.81
4	5.7	3.9	8.7	9.15	8.64
5	3.2	1.4	3.2	3.90	2.19
6	3.2	5.7	4.6	6.75	7.35
7	11.3	18.9	15.5	22.85	87.53
8	18.9	16.1	11.3	23.15	90.66
9	11.3	16.5	10.3	19.05	57.39
10	16.5	10.3	11.3	19.05	57.39
11	11.3	23.5	21.6	28.20	121.59
12	23.5	21.6	11.3	28.20	121.59
13	11.3	13.9	6.3	15.75	35.00
14	13.9	5.8	11.5	15.60	32.64
15	11.5	14.7	11.2	18.70	63.55
16	9.8	9.0	14.7	16.75	43.01
17	11.0	2.8	9.8	11.80	13.04
面積 m <sup>2</sup>					777.03
地積 m <sup>2</sup>					777.03

法面工 EP側端部②

記号	a	b	c	s	面積 m <sup>2</sup>
1	1.5	0.8	1.6	1.95	0.59
2	3.3	3.4	0.8	3.75	1.32
3	3.2	1.0	3.4	3.80	1.60
4	3.5	3.3	1.0	3.90	1.65
5	2.1	1.4	2.9	3.20	1.38
6	1.2	4.0	2.9	4.05	0.81
7	5.2	1.8	4.0	5.50	3.03
8	1.5	0.4	1.8	1.85	0.22
9	0.4	0.4	0.3	0.55	0.06
10	1.8	1.8	0.3	1.95	0.27
面積 m <sup>2</sup>					10.93

R6: 10.93

法面工 EP側端部①

記号	a	b	c	s	面積 m <sup>2</sup>
1	9.0	0.5	8.7	9.10	1.77
2	8.7	0.7	8.1	8.75	1.51
3	6.5	2.5	8.1	8.55	6.91
4	0.5	5.7	6.0	6.10	1.11
5	4.6	1.5	6.0	6.05	1.41
面積 m <sup>2</sup>					12.77

R6: 2.58

R6: 端部コンクリート吹付 13.51m<sup>2</sup>

法面工 肩(+49.90)

記号	a	b	c	s	面積 m <sup>2</sup>
1	6.0	6.2	1.3	6.75	3.90
2	1.3	1.4	0.4	1.55	0.26
面積 m <sup>2</sup>					4.16

## 実施設計図

### 鹿児島県

工事名	大規模特定砂防等(急傾斜)工事 (永吉6地区R6-1工区)
路線名	永吉6地区
工事箇所	鹿児島市永吉2丁目地内
図面種類	法面工展開図(2-1)
縮尺	図示
図面番号	全 15 葉 第 9 号