

# 伊集院保健所感染症情報

2020年第8～10週（令和2年2月17日～令和2年3月8日）

【お問い合わせ先】 〒899-2501 鹿児島県日置市伊集院町下谷口 1960-1 鹿児島地域振興局保健福祉環境部（伊集院保健所）

TEL (099) 273-2332 / FAX (099) 272-5674 / E-mail kago-kenko-shippei@pref.kagoshima.lg.jp

鹿児島地域振興局 URL <http://www.pref.kagoshima.jp/ak01/chiiki/kagoshima/index.html>

## 定点把握感染症

### 1 管内定点あたり報告数

定点医療機関【インフルエンザ6, 小児科4, 基幹定点1】

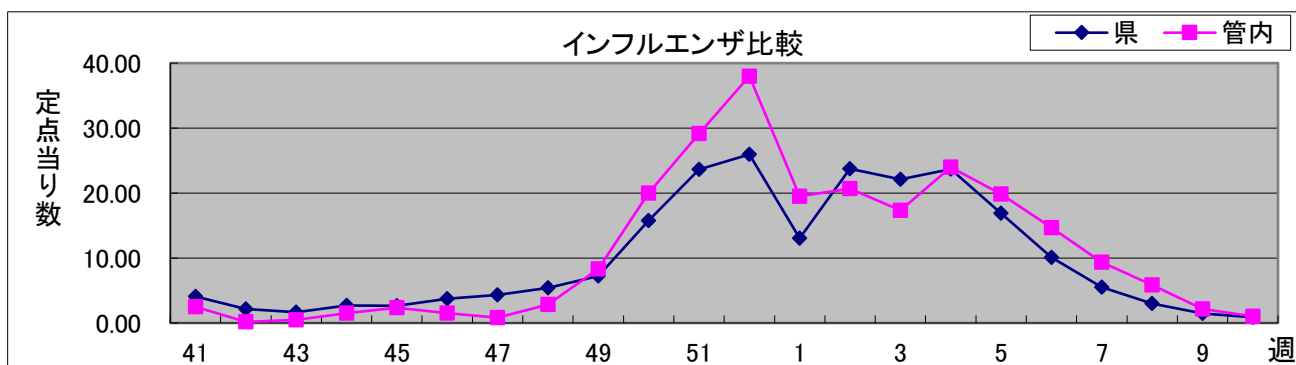
疾患名	警報基準値		注意報	伊集院保健所管内				県		
	開始	終息	基準値	第7週	第8週	第9週	第10週	先週からの増減	第10週	前週からの増減
インフルエンザ	30	10	10	9.33	5.83	2.17	1.00	↓	0.88	↓
RSウイルス感染症	-	-	-	0.75	0.75	0.50	0.25	↓	0.20	↓
咽頭結膜熱	3	1	-	0.75	1.25	1.75	0.50	↓	1.24	↗
A群溶血性レンサ球菌咽頭炎	8	4	-	1.75	0.50	1.75	1.50	↓	2.67	↓
感染性胃腸炎	20	12	-	3.75	2.00	0.75	0.00	↓	5.74	↓
水痘	2	1	1	0.25	0.00	0.00	0.00	→	0.39	→
手足口病	5	2	-	0.25	0.25	1.00	0.50	↓	0.22	↓
伝染性紅斑	2	1	-	0.50	0.00	1.00	1.00	→	0.39	→
突発性発しん	-	-	-	0.00	0.50	0.00	0.25	↗	0.31	↓
ヘルパンギーナ	6	2	-	0.00	0.00	0.00	0.00	→	0.02	↗
流行性耳下腺炎	6	2	3	0.00	0.00	0.00	0.00	→	0.04	→
基幹定点からの届出状況	該当なし									
インフルエンザ入院サーベイランス	該当なし									
全数報告（かっこ内は本年の累積数）	8W: 腸管出血性大腸菌感染症4(14), 10W百日咳1(3)									
※警報域 : 太文字で赤色の塗りつぶし, 注意報域 : 太文字で黄色の塗りつぶし										

## 注意すべき感染症

### ○インフルエンザ

今週の管内におけるインフルエンザの報告数は、5Wから減少しており、先週 13 人（定点当たり 2.17）より 7 人少ない 6 人（定点当たり 1.00）でした。鹿児島県全体のインフルエンザの報告数も、9Wの 134 人（1.46）より 53 人少ない 81 人（0.88）でした。

新型コロナウイルスによる影響もあり、管内及び鹿児島県全体の報告数も減少しており、継続して予防対策をお願いします。



## 新型コロナウイルス感染症について

### 新型コロナウイルス感染症の現時点で把握している特徴(2月25日時点)

(厚生労働省のホームページから抜粋)

#### <感染の仕方>

- 一般的には飛沫感染、接触感染で感染します。空気感染は起きていないと考えられています。閉鎖した空間で、近距離で多くの人と会話するなどの環境では、咳やくしゃみなどがなくても感染を拡大させるリスクがあります。

#### <感染力>

- 感染力は事例によって様々です。一部に、特定の方から多くの人に感染したと疑われる事例がある一方で、多くの事例では感染者は周囲の人にほとんど感染させていません。

#### <一般的な症状と重症化するリスク>

- 発熱や呼吸器症状が1週間前後つづくことが多く、強いだるさ(倦怠感)を訴える方が多くなっています。季節性インフルエンザよりも入院期間が長くなる事例が報告されています。

#### <鹿児島県内での発生状況>

- 現時点では、鹿児島県内での発生報告はありません。(R2.3.10 現在)

#### <鹿児島県内での新型コロナウイルス感染症検査実施件数>

- 3月10日までに鹿児島県内において122件の検査を実施済み。  
(内訳: 陽性 0件, 陰性 122件)

#### <鹿児島県内での帰国者・接触者相談センターの相談件数>

- 2月12日(水)～2月21日(金) 219件
- 2月22日(土)～2月28日(金) 610件
- 2月29日(土)～3月6日(金) 741件

#### <日常生活で気をつけることは?>

咳などの症状がある方は、咳エチケットを行ってください。

外出先からの帰宅時や調理の前後、食事前などにこまめに石けんやアルコール消毒液などで手を洗いましょう。風邪症状であれば外出を控えていただき、やむを得ず外出される場合にはマスクを着用していただくようお願いします。

集団感染の共通点は、特に、「換気が悪く」、「人が密に集まって過ごすような空間」、「不特定多数の人が接触するおそれが高い場所」です。換気が悪く、人が密に集まって過ごすような空間に集団で集まることを避けてください。

何かご心配なことがありましたら、伊集院保健所へご連絡ください。

土・日・祝日・夜間についても、緊急時は、下記電話にて対応いたします。

伊集院保健所 電話 099-273-2332 (FAX099-272-5674)  
不在の場合は 警備員室 099-273-3100 が案内されます。  
FAX 099-272-5674