

伊集院保健所感染症情報

2020年第11～12週（令和2年3月9日～令和2年3月22日）

【お問い合わせ先】 〒899-2501 鹿児島県日置市伊集院町下谷口 1960-1 鹿児島地域振興局保健福祉環境部（伊集院保健所）

TEL (099) 273-2332 / FAX (099) 272-5674 / E-mail kago-kenko-shippei@pref.kagoshima.lg.jp

鹿児島地域振興局 URL <http://www.pref.kagoshima.jp/ak01/chiiki/kagoshima/index.html>

定点把握感染症

1 管内定点あたり報告数

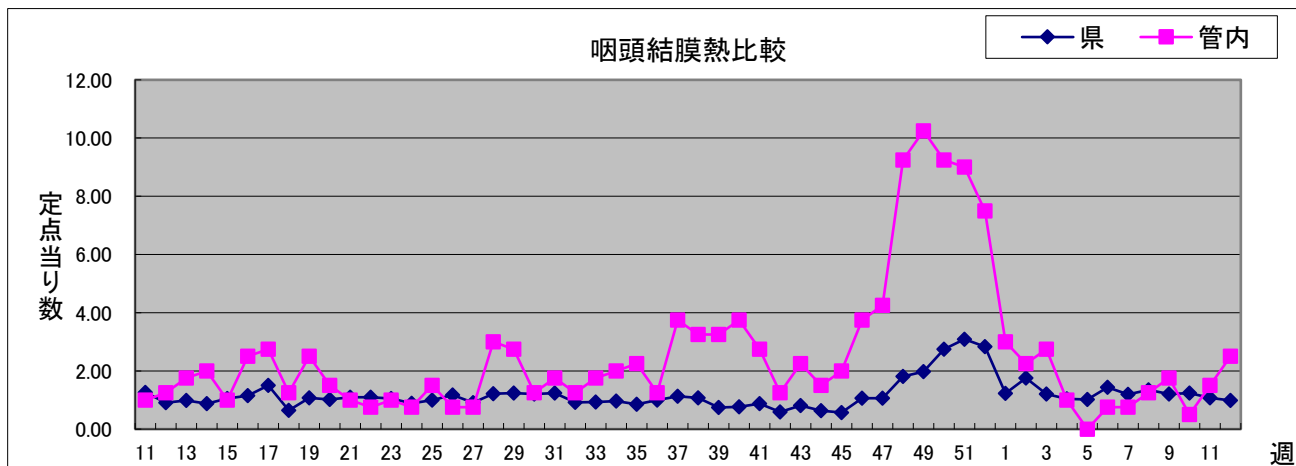
定点医療機関【インフルエンザ6, 小児科4, 基幹定点1】

疾患名	警報基準値		注意報	伊集院保健所管内				県		
	開始	終息	基準値	第9週	第10週	第11週	第12週	先週からの増減	第12週	前週からの増減
インフルエンザ	30	10	10	2.17	1.00	0.00	0.00	→	0.13	↓
RSウイルス感染症	-	-	-	0.50	0.25	2.00	0.25	↓	0.44	↓
咽頭結膜熱	3	1	-	1.75	0.50	1.50	2.50	↗	0.98	↓
A群溶血性レンサ球菌咽頭炎	8	4	-	1.75	1.50	3.25	1.50	↓	2.43	↓
感染性胃腸炎	20	12	-	0.75	0.00	2.75	0.00	↓	3.70	↓
水痘	2	1	1	0.00	0.00	0.50	0.00	↓	0.26	↓
手足口病	5	2	-	1.00	0.50	0.75	0.75	→	0.20	↓
伝染性紅斑	2	1	-	1.00	1.00	0.00	0.00	→	0.28	↓
突発性発しん	-	-	-	0.00	0.25	0.00	0.50	↗	0.35	→
ヘルパンギーナ	6	2	-	0.00	0.00	0.00	0.00	→	0.04	↗
流行性耳下腺炎	6	2	3	0.00	0.00	0.00	0.00	→	0.02	↓
基幹定点からの届出状況	該当なし									
インフルエンザ入院サーベイランス	該当なし									
全数報告（かつこ内は本年の累積数）	該当なし									
※警報域：太文字で赤色の塗りつぶし、注意報域：太文字で黄色の塗りつぶし										

注意すべき感染症

○咽頭結膜熱

今週の管内における咽頭結膜熱の報告数は、11Wから増加しており、先週6人（定点当たり1.50）より4人多い10人（定点当たり2.50）でした。鹿児島県全体の咽頭結膜熱の報告数は、11Wの58人（1.07）より5人少ない53人（0.98）でした。



○インフルエンザ

今週の管内におけるインフルエンザの報告数は、11W及び12Wは報告無しでした。鹿児島県全体のインフルエンザの12Wの報告数も、11Wの46人(0.50)より34人少ない12人(0.13)でした。新型コロナウイルスによる影響もあり、管内及び鹿児島県全体の報告数も減少しており、継続して予防対策をお願いします。

新型コロナウイルス感染症について

<感染の仕方>

- 一般的には飛沫感染、接触感染で感染します。空気感染は起きていないと考えられています。閉鎖した空間で、近距離で多くの人と会話するなどの環境では、咳やくしゃみなどがなくても感染を拡大させるリスクがあります。

<鹿児島県内での発生状況>

- 令和2年3月26日、県内において1例の患者が確認されました。

<鹿児島県内での新型コロナウイルス感染症検査実施件数>

- 3月26日までに鹿児島県内において219件の検査を実施済み。

陽性	1件
陰性	218件

<日常生活で気をつけることは？>

咳などの症状がある方は、咳エチケットを行ってください。

外出先からの帰宅時や調理の前後、食事前などにこまめに石けんやアルコール消毒液などで手を洗いましょう。風邪症状であれば外出を控えていただき、やむを得ず外出される場合にはマスクを着用していただくようお願いします。

新型コロナウイルスの集団発生防止にご協力をおねがいします。

集団感染の共通点は、特に、「換気の悪い密閉空間」、「多数が集まる密集場所」、「間近で会話や発声をする密接場面」です

新型コロナウイルスへの対策として、クラスター(集団)の発生を防止することが重要です。イベントや集会で3つの「密」が重ならないよう工夫しましょう。

3つの条件がそろう場所がクラスター(集団)発生のリスクが高い!!!

発熱症状または呼吸器症状があり、新型コロナウイルス感染症であることが確定した者と濃厚接触歴がある方や、37.5℃以上の発熱や呼吸器症状がある方、流行地域に渡航又は居住していた方は保健所にご相談ください。

何かご心配なことがありましたら、伊集院保健所へご連絡ください。
土・日・祝日・夜間についても、緊急時は、下記電話にて対応いたします。

伊集院保健所 電話 099-273-2332 (FAX099-272-5674)
不在の場合は 警備員室 099-273-3100 が案内されます。
FAX 099-272-5674