

6 年 中 統 計

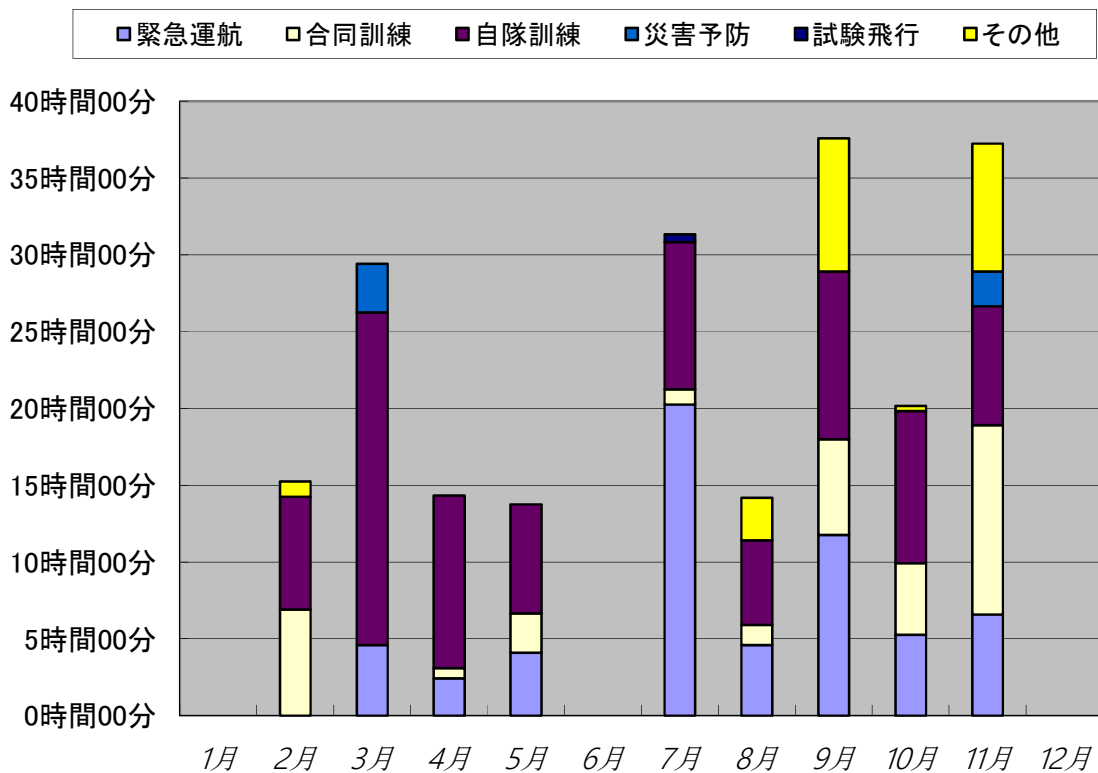


月別運航状況(令和5年中)

※太字斜体()はうち代替機運航を示す

区分		月												合計	総計		
		1月	2月	3月	4月	5月	6月	7月	8月	9月	10月	11月	12月				
緊急運航	災害応急対策活動	件数															54件 59時間30分
		時間															
	救急活動	件数			3	2	3		4	4	4	3	4			27	
		時間			1:55	1:25	1:55		4:15	2:35	8:05	3:25	4:15			27:50	
	火災防ぎょ活動	件数															
		時間															
	救助活動	件数			2	2	2		6	2	3	2	4			23	
		時間			1:50	1:00	2:10		13:30	2:00	1:35	1:50	2:20			26:15	
	広域応援活動	件数			1				1		2					4	
		時間			0:50				2:30		2:05					5:25	
小計	件数			6	4	5		11	6	9	5	8			54		
	時間			4:35	2:25	4:05		20:15	4:35	11:45	5:15	6:35			59:30		
合同訓練	他県広域関係	件数		1								1			2		
		時間		2:05									2:50			4:55	
	縣市町村関係	件数		4		1	2		1	2	6	5	8			29	
		時間		4:50		0:40	2:35		1:00	1:20	6:15	4:40	9:30			30:50	
	合同訓練事前訓練	件数															
		時間															
小計	件数		5		1	2		1	2	6	5	9			31		
	時間		6:55		0:40	2:35		1:00	1:20	6:15	4:40	12:20			35:45		
自隊訓練	件数		7	16	11	7		9	5	9	10	8			82		
	時間		7:20	21:40	11:15	7:05		9:35	5:30	10:55	9:55	7:45			91:00		
災害予防対策活動	件数			1								1			2		
	時間			3:10								2:15			5:25		
その他	行政飛行	件数															
		時間															
	試験飛行	件数							1							1	
		時間							0:30							0:30	
	その他	件数		3						3	2	1	4			13	
		時間		1:00						2:45	8:40	0:20	8:20			21:05	
小計	件数		3					1	3	2	1	4			14		
	時間		1:00					0:30	2:45	8:40	0:20	8:20			21:35		
合計	件数		15	23	16	14		22	16	26	21	30			183		
	時間	0:00	15:15	29:25	14:20	13:45	0:00	31:20	14:10	37:35	20:10	37:15	0:00		213時間15分		
運航休止日数	日数	31.0	9.0	2.5	4.0	10.5	30.0	4.0	13.5	1.0	7.5	4.0	31.0		148.0		

月別運航状況(飛行時間)



運航状況区分割合(飛行時間)

