

火 災

第1 火災の状況

1 概 況

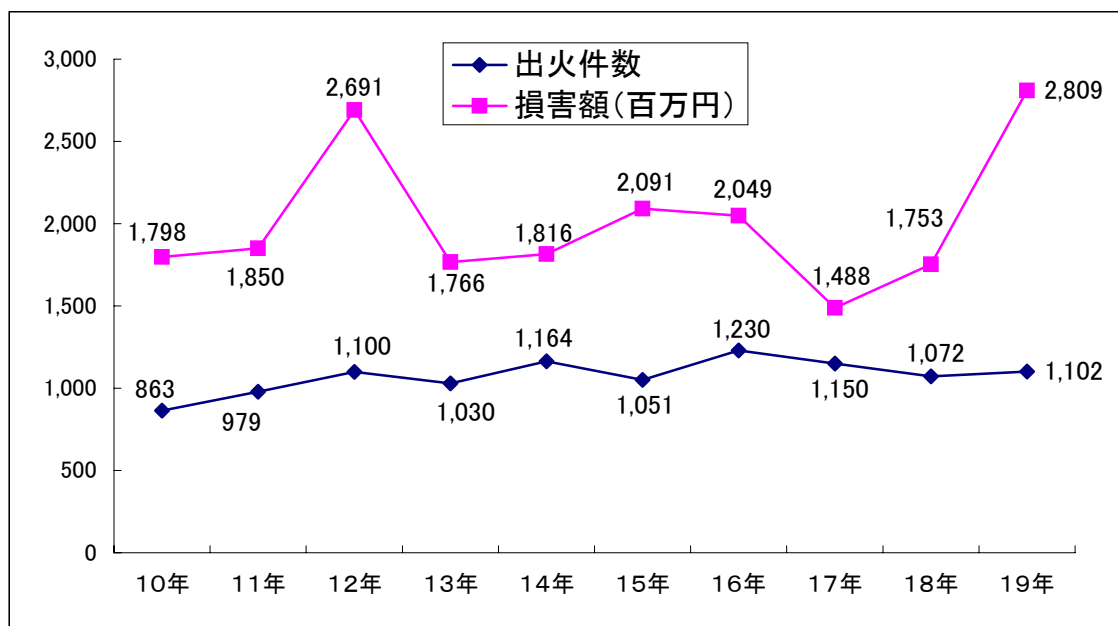
平成19年中における火災の概況は、出火件数1,102件、死者27人、負傷者97人、焼損棟数837棟、り災世帯数524世帯、り災人員1,239人、損害額28億894.4万円となっている。(表-1)
平成18年と比較すると出火件数は30件の増、死者は17人の減となった。

表-1 平成19年中の火災状況と前年比較

区 分	単 位	平成19年 (A)	平成18年 (B)	増減 (A)-(B) (C)	増減率 (C)/(B) ×100(%)
出 火 件 数		1,102	1,072	30	2.8
建 物	件	563	567	△ 4	△ 0.7
林 野		57	46	11	23.9
車 両		88	93	△ 5	△ 5.4
船 舶		6	4	2	50.0
航 空 機		1	0	1	
そ の 他		387	362	25	6.9
焼 損 棟 数		837	815	22	2.7
全 焼	棟	280	295	△ 15	△ 5.1
半 焼		35	39	△ 4	△ 10.3
部 分 焼		172	171	1	0.6
ぼ や		350	310	40	12.9
建 物 焼 損 床 面 積	m ²	36,312	35,079	1,233	3.5
建 物 焼 損 表 面 積		2,348	2,737	△ 389	△ 14.2
林 野 焼 損 面 積	a	907	318	589	185.2
死 者	人	27	44	△ 17	△ 38.6
負 傷 者		97	113	△ 16	△ 14.2
り 災 世 帯 数		524	516	8	1.6
全 損	世帯	171	184	△ 13	△ 7.1
半 損		22	24	△ 2	△ 8.3
小 損		331	308	23	7.5
り 災 人 員	人	1,239	1,230	9	0.7
損 害 額		2,808,944	1,752,565	1,056,379	60.3
建 物	千円	2,305,192	1,606,073	699,119	43.5
林 野		1,892	3,999	△ 2,107	△ 52.7
車 両		37,293	31,419	5,874	18.7
船 舶		5,021	53,708	△ 48,687	△ 90.7
航 空 機		440,000	0	440,000	
そ の 他		19,138	57,273	△ 38,135	△ 66.6
爆 発		408	93	315	338.7
出 火 率		6.29	6.09	0.20	3.3

(注)出火率とは、県内人口1万人当たりの出火件数をいう。
(H19.3.31現在 1,751,510人, H18.3.31現在 1,759,650人)

図1 過去10年間の火災発生状況



平成19年中の火災を一日あたりに換算すると、出火件数3.02件、損害額7,696千円、建物焼損棟数2.29棟、建物焼損床面積99.48㎡、り災世帯数1.44世帯となっている。(表-2)

表-2 1日当たり及び1件当たりの火災状況

区 分		単 位	平成19年(A)	平成18年(B)	増減(A)-(B)
全火災1日当たり	出 火 件 数	件	3.02	2.94	0.08
	損 害 額	千円	7,696	4,802	2,894
	焼 損 棟 数	棟	2.29	2.23	0.06
	建物焼損床面積	㎡	99.48	96.11	3.37
	建物焼損表面積	㎡	6.43	7.50	△ 1.07
	林野焼損面積	a	2.48	0.87	1.61
	り 災 世 帯 数	世帯	1.44	1.41	0.03
	り 災 人 員	人	3.39	3.37	0.02
	死 者	人	0.07	0.12	△ 0.05
	負 傷 者	人	0.27	0.31	△ 0.04
全火災1件当たり	損 害 額	千円	2,549	1,635	914
建物火災1件当たり	建 物 損 害 額	千円	4,094	2,833	1,261
	建物焼損床面積	㎡	64.50	61.87	2.63
	建物焼損表面積	㎡	4.17	4.83	△ 0.66
	焼 損 棟 数	棟	1.49	1.44	0.05
	り 災 世 帯 数	世帯	0.93	0.91	0.02
	り 災 人 員	人	2.20	2.17	0.03

2 出火件数

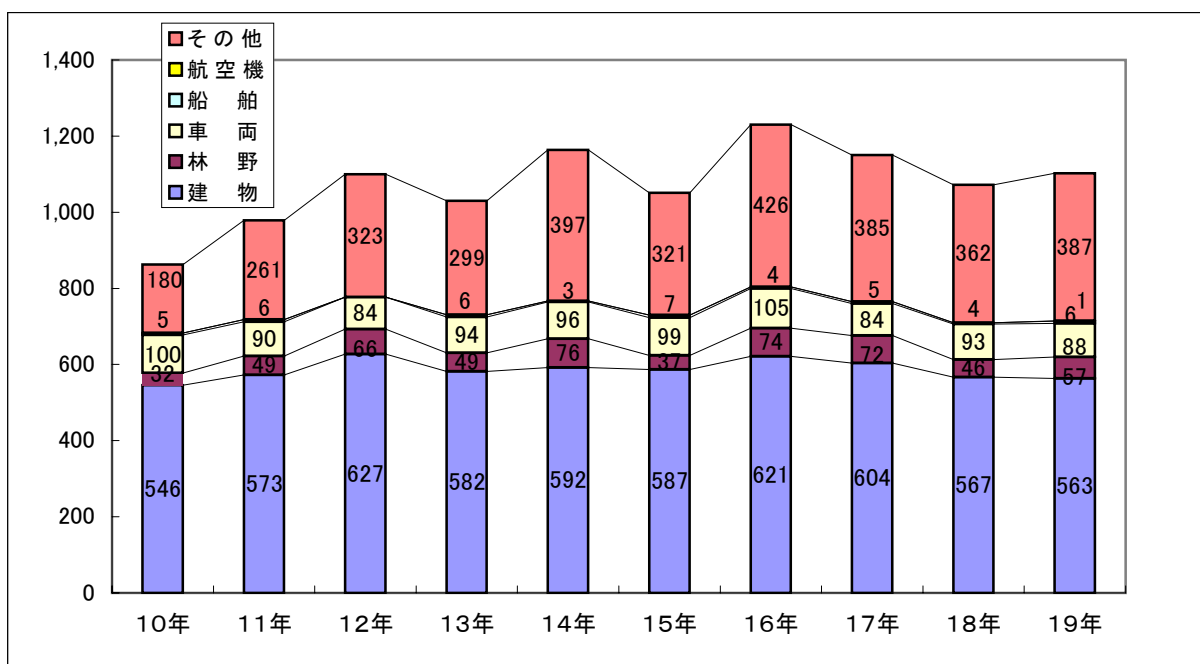
出火件数1,102件を火災種別で見ると、建物火災が563件で全体の51.1%を占めて最も多く、次いでその他火災387件(35.1%)、車両火災、林野火災、船舶火災、航空機火災の順となっている。(表-3)

表-3 火災種別出火件数の構成割合

区分	平成19年		平成18年	
	件数	割合	件数	割合
建物火災	563	51.1%	567	52.9%
林野火災	57	5.2%	46	4.3%
車両火災	88	8.0%	93	8.7%
船舶火災	6	0.5%	4	0.4%
航空機火災	1	0.1%	0	0.0%
その他火災	387	35.1%	362	33.8%
計	1,102	-	1,072	-

過去10年間の出火件数の火災種別構成は図-2のとおりである。構成比としては建物火災が高い割合を占めている。

図-2 過去10年間の火災種別出火件数の比較図



次に四季別に平成19年の出火件数を見ると、空気の乾燥が目立ち始める春季が最も出火件数が多く、次いで暖房燃焼器具を多用する冬季が件数の多い季節となっている。

表-4 四季別出火件数

四季区分	平成19年		平成18年	
	件数	割合	件数	割合
春季(3月～5月)	317	28.8%	246	22.9%
夏季(6月～8月)	209	19.0%	232	21.6%
秋季(9月～11月)	282	25.6%	292	27.2%
冬季(12月～2月)	294	26.7%	302	28.2%
計	1,102	-	1,072	-

3 出火原因

出火原因を見ると、1位が「たき火」の238件(全体の21.6%)、2位「こんろ」165件(同15.0%)、3位が「火入れ」84件(同7.6%)の順となっており、上位3位まで合わせると、全出火原因の約44%と、4割近くを占めている。

表-5 出火原因別火災件数と構成割合

出火原因	平成19年(A)		平成18年(B)		増減件数(C) (A)-(B)	増減率 (C)/(B)%
	件数	割合	件数	割合		
1 たき火	238	21.6%	168	15.7%	70	41.7
2 こんろ	165	15.0%	149	13.9%	16	10.7
3 火入れ	84	7.6%	121	11.3%	△37	△30.6
4 たばこ	66	6.0%	58	5.4%	8	13.8
5 放火	38	3.4%	35	3.3%	3	8.6
6 放火の疑い	33	3.0%	29	2.7%	4	13.8
7 電灯電話等の配線	31	2.8%	39	3.6%	△8	△20.5
8 火あそび	23	2.1%	31	2.9%	△8	△25.8
9 マッチ・ライター	21	1.9%	15	1.4%	6	40.0
10 風呂かまど	20	1.8%	17	1.6%	3	17.6
11 電気装置	18	1.6%	6	0.6%	12	200.0
12 ストーブ	17	1.5%	29	2.7%	△12	△41.4
13 灯火	16	1.5%	22	2.1%	△6	△27.3
13 配線器具	16	1.5%	16	1.5%	0	0.0
15 交通機関内配線	15	1.4%	22	2.1%	△7	△31.8
15 排気管	15	1.4%	12	1.1%	3	25.0
15 溶接機・切断機	15	1.4%	12	1.1%	3	25.0
18 電気機器	14	1.3%	21	2.0%	△7	△33.3
19 取灰	8	0.7%	10	0.9%	△2	△20.0
20 焼却炉	6	0.5%	10	0.9%	△4	△40.0
21 かまど	4	0.4%	7	0.7%	△3	△42.9
21 ボイラー	4	0.4%	6	0.6%	△2	△33.3
21 内燃機関	4	0.4%	4	0.4%	0	0.0
24 衝突の火花	3	0.3%	3	0.3%	0	0.0
25 炉	1	0.1%	0	0.0%	1	
煙突・煙道	0	0.0%	7	0.7%	△7	△100.0
こたつ	0	0.0%	1	0.1%	△1	△100.0
その他	122	11.1%	122	11.4%	0	0.0
不明・調査中	105	9.5%	100	9.3%	5	5.0
※こんろ中天ぷら鍋件数	109		91		18	19.8
計	1,102		1,072		30	2.8

表-6 過去5年間の出火原因の推移

出火原因	年	平成15年		平成16年		平成17年		平成18年		平成19年	
		順位	件数	順位	件数	順位	件数	順位	件数	順位	件数
1 たき火		3	115	1	191	1	184	1	168	1	238
2 こんろ		1	166	2	155	2	144	2	149	2	165
3 火入れ		2	118	3	108	3	115	3	121	3	84
4 たばこ		4	46	4	88	4	68	4	58	4	66
5 放火		7	41	6	41	5	50	6	35	5	38
6 放火の疑い		5	43	5	52	7	36	8	29	6	33
7 電灯電話等の配線		5	43	8	40	6	44	5	39	7	31
8 火あそび		8	29	6	41	8	35	7	31	8	23
9 マッチ・ライター		14	16	12	21	17	11	15	15	9	21
10 風呂かまど		10	22	10	25	9	32	13	17	10	20
11 電気装置		19	8	17	12	14	13	22	6	11	18
12 ストープ		9	23	11	23	10	29	8	29	12	17
13 灯火		12	18	16	15	11	20	10	22	13	16
13 配線器具		13	17	14	18	13	15	14	16	13	16
15 交通機関内配線		17	12	9	30	11	20	10	22	15	15
15 排気管		14	16	13	19	14	13	16	12	15	15
15 溶接機・切断機		16	13	19	11	17	11	16	12	15	15
18 電気機器		11	19	15	17	17	11	12	21	18	14
19 取灰		18	10	17	12	17	11	18	10	19	8
20 焼却炉		20	7	22	4	21	9	18	10	20	6
21 かまど		22	4	20	9	22	8	20	7	21	4
21 ボイラー		26	1	21	6	23	7	22	6	21	4
21 内燃機関		21	6	22	4	24	4	24	4	21	4
24 衝突の火花		26	1	22	4	26	1	25	3	24	3
25 炉		24	3	25	2	26	1		0	25	1
煙突・煙道		22	4	25	2	16	12	20	7		0
こたつ		25	2	25	2	25	3	26	1		0
その他			126		134		130		122		122
不明・調査中			122		144		113		100		105
※こんろ中天ふら鍋件数			108		109		93		91		109
総出火件数			1,051		1,230		1,150		1,072		1,102

4 損害額

火災による損害額は、28億894.4万円で、このうち建物火災が23億519.2万円(全体の82.0%)を占め、航空機火災が4億4,000万円(同15.7%)、車両火災が3,729.3万円(同1.3%)、その他火災が1,913.8万円(同0.7%)、船舶火災が502.1万円(同0.2%)、林野火災が189.2万円(同0.1%)、爆発火災が40.8万円(同0.01%)となっている。

表-7 過去5年間の火災種別損害額と構成割合

(単位:千円, %)

区分 年	合計	建物火災		林野火災		車両火災		船舶火災		航空機火災		その他火災		爆発火災	
	損害額	損害額	割合	損害額	割合	損害額	割合	損害額	割合	損害額	割合	損害額	割合	損害額	割合
平成15年	2,091,040	2,012,063	96.2	2,079	0.1	33,088	1.6	13,426	0.6		0.0	14,994	0.7	15,390	0.7
平成16年	2,048,790	1,995,036	97.4	14,153	0.7	24,120	1.2	941	0.0		0.0	6,072	0.3	8,468	0.4
平成17年	1,488,073	1,416,412	95.2	2,197	0.1	42,429	2.9	10,000	0.7		0.0	15,760	1.1	1,275	0.1
平成18年	1,752,565	1,606,073	91.6	3,999	0.2	31,419	1.8	53,708	3.1		0.0	57,273	3.3	93	0.01
平成19年	2,808,944	2,305,192	82.0	1,892	0.1	37,293	1.3	5,021	0.2	440,000	15.7	19,138	0.7	408	0.01
5年平均	2,037,882	1,866,955	91.6	4,864	0.2	33,670	1.7	16,619	0.8	88,000	4.3	22,647	1.1	5,127	0.3

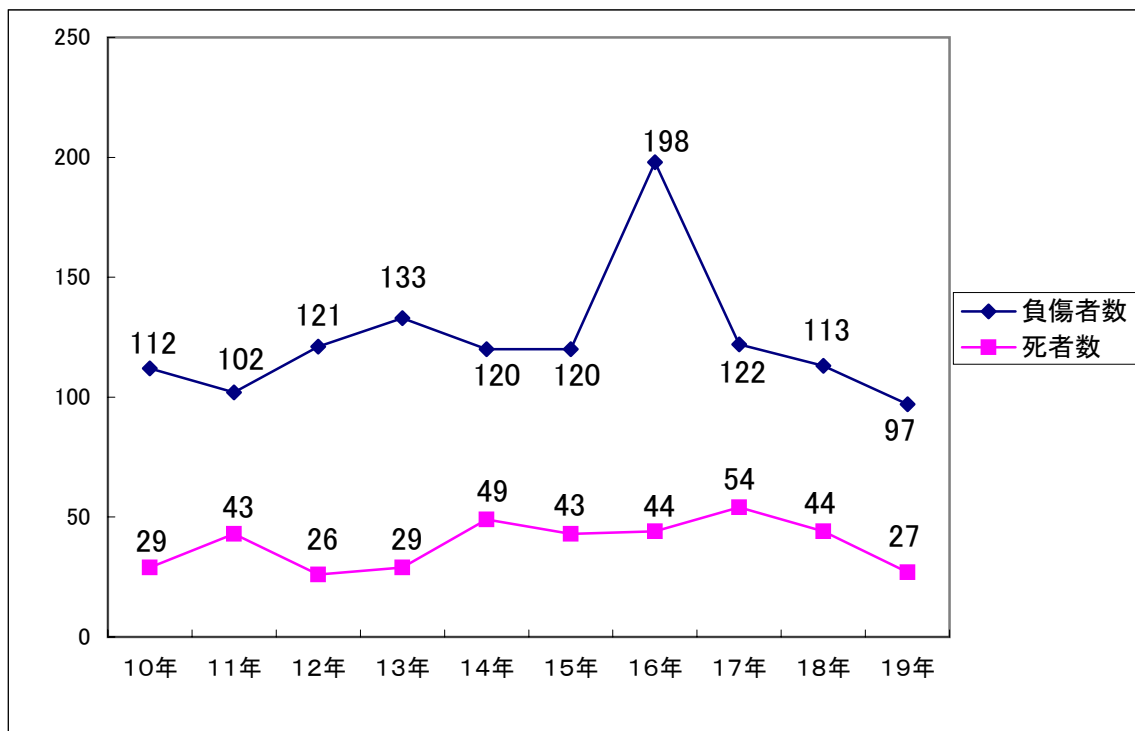
5 死傷者数

火災による死者は27人で、前年に比べ17人減少し、このうち放火自殺者を除いた死者は17人で前年より15人減少している。また、放火自殺者は10人で、前年に比べ2人減少している。

一方、負傷者は97人で、前年に比べ16人の減少となった。

(図-3)

図3 過去10年間の死傷者数の推移



火災種別による死傷者数は、建物火災が多く、死者は17人(全体の63.0%)、負傷者は75人(同77.3%)となっている。

表-8 過去5年間の火災者別の死傷者

(単位:人)

区分 年	計		建物火災		林野火災		車両火災		船舶火災		その他の火災	
	死者	負傷者	死者	負傷者	死者	負傷者	死者	負傷者	死者	負傷者	死者	負傷者
平成15年	43	120	33	95	3	4	5	6		2	2	13
平成16年	44	198	30	175	1	3	6	8			7	12
平成17年	54	122	39	96		3	6	6			9	17
平成18年	44	113	29	86	1	3	7	5		1	7	18
平成19年	27	97	17	75	1	1	5	7		4	4	10
平均	42.4	130	29.6	105.4	0.8	2.8	5.8	6.4		0.6	5.8	14

表-9 過去5年間の死者発生経過の状況

(単位:人)

区分 年	計	逃げ遅れ	出火後再進入	着衣着火	その他・不明	放火自殺
平成15年	43	15 (34.9%)	1 (2.3%)	3 (7.0%)	18 (41.9%)	6 (14.0%)
平成16年	44	21 (47.7%)		3 (6.8%)	6 (13.6%)	14 (31.8%)
平成17年	54	33 (61.1%)	2 (3.7%)	3 (5.6%)	7 (13.0%)	9 (16.7%)
平成18年	44	25 (56.8%)		4 (9.1%)	3 (6.8%)	12 (27.3%)
平成19年	27	13 (48.1%)	1 (3.7%)	1 (3.7%)	2 (7.4%)	10 (37.0%)
平均	42.4	21.4	0.8	2.8	7.2	10.2

表-10 過去5年間の年齢別死者数

(単位:人)

区分 年	計	5歳以下	6~20歳	21~40歳	41~60歳	61~80歳	81歳以上
平成15年	43 (6)			10	12 (5)	14 (1)	7
平成16年	44 (14)	2	3	4 (2)	8 (6)	21 (6)	6
平成17年	54 (9)	4	3	1 (1)	9 (5)	21 (2)	16 (1)
平成18年	44 (12)		1 (1)	3 (2)	10 (4)	18 (4)	12 (1)
平成19年	27 (10)	2		2 (1)	12 (6)	7 (3)	4
平均	42.4 (10.2)	1.6	1.4 (0.2)	4 (1.2)	10.2 (5.2)	16.2 (3.2)	9 (0.4)

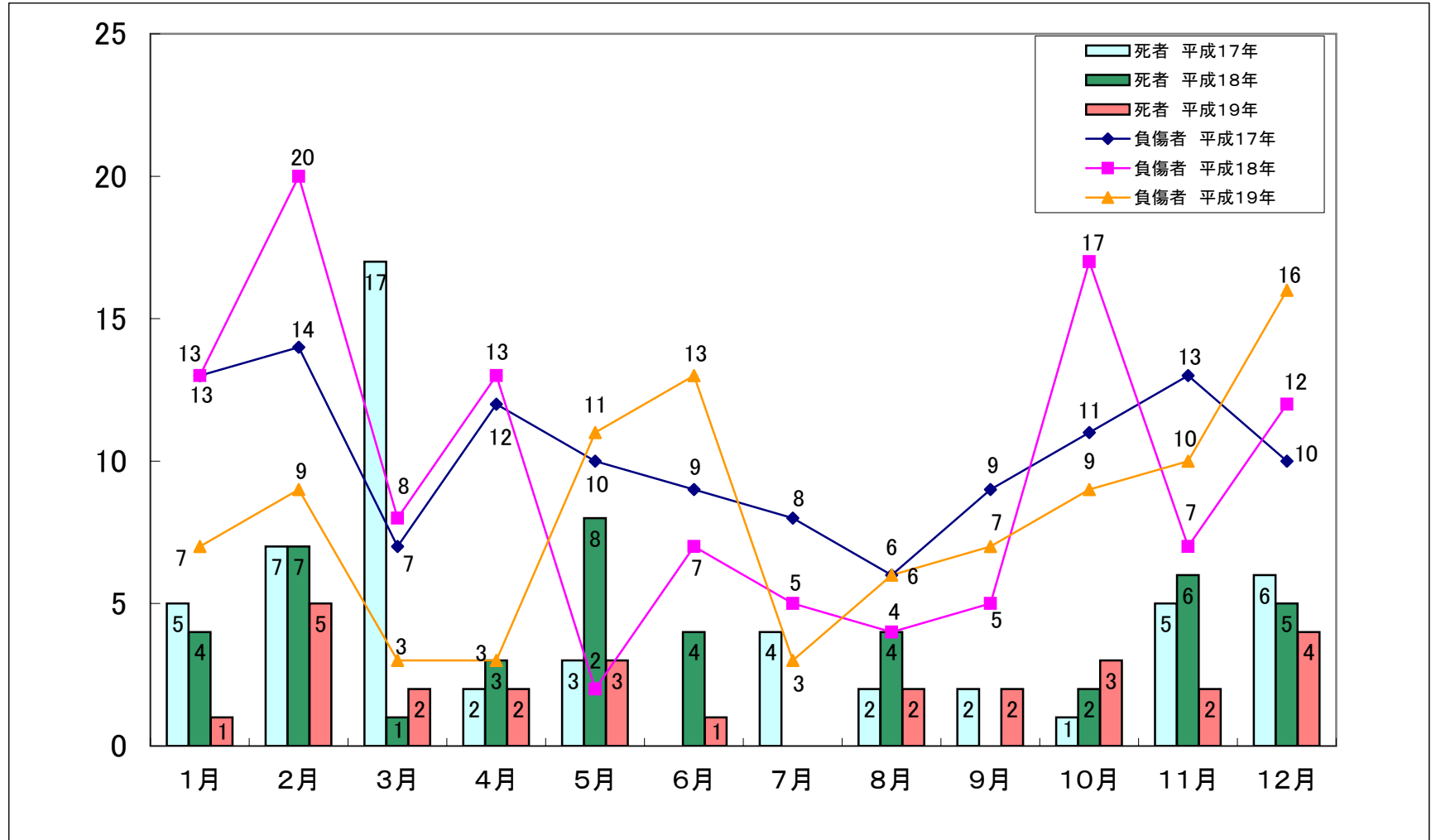
*注:()は、自殺者の内書きである。

表-11 過去5年間の死因別死者発生数

(単位:人)

区分 年	計	一酸化炭素 中毒・窒息	火傷	打撲・ 骨折等	その他	不明	自殺
平成15年	43	14	8	1	11	3	6
平成16年	44	16	11			3	14
平成17年	54	25	14		1	5	9
平成18年	44	16	13		1	2	12
平成19年	27	9	5		1	2	10
平均	42.4	16.0	10.2	0.2	2.8	3.0	10.2

図-4 過去3年間の月別死傷者数



第1表 平成19年中の月別火災の発生状況

区分 月	火災発生件数							損害額(千円)							
	建 物	林 野	車 両	船	航 空 機	そ の 他	計	建 物	林 野	車 両	船	航 空 機	そ の 他	爆 発	計
1	63	3	7	0	0	23	96	144,205	0	664	0	0	215	0	145,084
2	60	5	7	1	0	42	115	780,222	204	1,324	100	0	1,286	0	783,136
3	62	6	10	0	1	52	131	143,003	265	4,309	0	440,000	216	0	587,793
4	41	8	9	0	0	32	90	187,856	381	1,353	0	0	47	0	189,637
5	45	6	8	0	0	37	96	125,793	365	1,320	0	0	1,098	0	128,576
6	40	1	5	1	0	25	72	99,425	30	1,358	4,200	0	97	407	105,517
7	45	2	6	0	0	22	75	170,819	0	6,067	0	0	189	0	177,075
8	35	2	6	1	0	18	62	69,910	13	2,556	210	0	202	0	72,891
9	41	4	7	0	0	23	75	191,481	108	4,588	0	0	4,784	0	200,961
10	42	6	5	1	0	53	107	92,578	169	175	10	0	3,613	1	96,546
11	42	13	6	1	0	38	100	84,096	357	1,433	1	0	309	0	86,196
12	47	1	12	1	0	22	83	215,804	0	12,146	500	0	7,082	0	235,532
県合計	563	57	88	6	1	387	1,102	2,305,192	1,892	37,293	5,021	440,000	19,138	408	2,808,944

焼損棟数					り災世帯数				り 災 人 員	死傷者数		焼損面積		
全 焼	半 焼	部 焼	ぼ や	計	全 損	半 損	小 損	計		死 者	負 傷 者	建 物 床 面 積 (m^2)	建 物 表 面 積 (m^2)	林 野 (a)
38	4	17	40	99	23	2	40	65	143	1	7	3,085	106	57
30	3	15	33	81	22	6	36	64	134	5	9	3,783	558	108
25	2	21	36	84	19	0	39	58	146	2	3	2,781	77	141
26	9	14	21	70	18	3	16	37	94	2	3	3,215	72	424
25	1	10	27	63	12	0	25	37	96	3	11	4,166	437	16
19	2	9	26	56	16	1	24	41	89	1	13	2,084	135	2
13	1	16	27	57	7	1	24	32	82	0	3	4,144	150	0
9	1	7	26	43	5	1	20	26	64	2	6	1,238	8	7
29	5	16	24	74	14	3	19	36	83	2	7	3,640	264	27
18	1	18	22	59	11	2	31	44	113	3	9	1,210	243	45
22	2	11	26	61	9	2	18	29	62	2	10	2,328	68	79
26	4	18	42	90	15	1	39	55	133	4	16	4,638	230	1
280	35	172	350	837	171	22	331	524	1,239	27	97	36,312	2,348	907

第2表 平成19年中の出火原因(月別)の火災状況

出火原因	区分	月 別 出 火							
		1月	2月	3月	4月	5月	6月	7月	8月
1	た き 火	14	25	31	18	16	12	9	17
2	こ ん ろ	19	17	20	7	17	14	10	8
3	火 入 れ	6	6	14	12	12	6	4	2
4	た ば こ	7	10	10	6	4	7	1	3
5	放 火	1	6	5	2	2	6	3	5
6	放 火 の 疑 い	6	1	2	4	6	2	2	2
7	電 灯 電 話 等 の 配 線	4	4	4	5	1	1	6	1
8	火 あ そ び		3	5	2			2	1
9	マ ッ チ ・ ラ イ タ ー	1	3	1	2	5	2		
10	風 呂 か ま ど	2	4	1	2	2		1	1
11	電 気 装 置	1	1	2	1	1	2	5	1
12	ス ト ー ブ	3	2	3	1		1		
13	配 線 器 具	1	2	1	1	1	1	2	2
13	灯 火	3	2		1	1	1		2
15	排 気 管			1	3	3			3
15	溶 接 機 ・ 切 断 機	3	1				1	1	2
15	交 通 機 関 内 配 線	1	1	1	3		1	1	1
18	電 気 機 器	1		2	2	3	2	1	1
19	取 灰		1	2	1	1			1
20	焼 却 炉				1				
21	か ま ど	1	1	1				1	
21	ボ イ ラ ー					1		1	
21	内 燃 機 関	1	1				1		
24	衝 突 の 火 花			1				1	
25	炉								
	そ の 他	12	13	13	8	9	7	13	4
	不 明 ・ 調 査 中	9	11	11	8	11	5	11	5
	計	96	115	131	90	96	72	75	62

件 数					火 災 種 別 出 火 件 数					
9月	10月	11月	12月	計	建物	林野	車両	船舶	航空機	その他
17	28	36	15	238	33	29	2			174
11	15	15	12	165	164		1			
5	8	7	2	84	4	8	1			71
3	7	4	4	66	36	2	5			23
1	2	3	2	38	22	1	6			9
3	3	2		33	22		3			8
1	1	1	2	31	25		1			5
1	4	2	3	23	10					13
2	3	1	1	21	8	2	1			10
1	2	2	2	20	20					
3	1			18	18					
		2	5	17	17					
1	1	1	2	16	12		2			2
4			2	16	16					
1	1	2	1	15	1	1	11			2
2	1	4		15	8			2		5
1	1		4	15			13	2		
			2	14	12		1			1
	1		1	8	5					3
1	1	3		6	2	1				3
				4	4					
	1		1	4	1					3
	1			4	1		2	1		
1				3			3			
1				1	1					
8	17	8	10	122	56	3	25	1	1	36
7	8	7	12	105	65	10	11			19
75	107	100	83	1,102	563	57	88	6	1	387

第3表 平成19年中の主な火災（損害額2千万以上、又は焼損面積1千(m², a)以上、又は死者2名以上）

項目 出火月日	出火時刻 鎮火時刻	出火場所	火元の用途	火元の業態	出火箇所	出火原因 (発火源)
2月3日	11:26 12:47	徳之島町	住宅		台所	ガスこんろ
2月3日	18:07 19:59	鹿児島市	住宅		浴室	風呂かまど
2月6日	5:10 9:55	霧島市	工場	理化学用・工業用陶磁器製造業	作業場, 工場	不明
2月17日	5:10 5:53	出水市	作業場	印刷業	作業場, 工場	不明
2月25日	11:10 12:44	さつま町	住宅		居室	たばこ
3月12日	2:49 3:30	鹿児島市	住宅		居室	たばこ
3月30日	23:13 不明	徳之島町	自衛隊機	行政機関	乗務員室	航空機墜落
4月19日	13:20 14:55	阿久根市	併用住宅		壁内	屋内配線
5月2日	15:42 16:14	鹿児島市	住宅		居室	ライター
5月28日	17:52 18:03	鹿屋市	店舗(卸, 小売の店舗)	百貨店, 総合スーパー	物品販売店舗部分	不明
6月13日	11:00 11:41	さつま町	住宅		居室	たばこ
7月15日	14:25 17:15	さつま町	作業場	養鶏業	作業場, 工場	制御盤
7月27日	13:20 14:25	奄美市	住宅		居室	不明
9月6日	4:00 5:39	西之表市	作業場	建築用木製組立材料製造業	作業場, 工場	配電用変圧器
9月11日	5:00 7:36	日置市	作業場	修理業	作業場, 工場	不明
9月27日	18:00 19:58	阿久根市	住宅		浴室	風呂かまど
10月11日	23:24 0:49	霧島市	住宅		不明	不明
10月15日	6:30 7:41	始良町	共同住宅		居室	たばこ
10月28日	20:30 23:10	枕崎市	工場	水産食料品製造業	作業場, 工場	まきを燃料とする物
11月24日	6:07 7:11	大口市	養蓄舎	養豚業	養畜舎	不明
12月20日	10:50 14:30	南九州市	工場	宗教用具製造業	作業場, 工場	不明
12月22日	9:50 13:25	垂水市	住宅		居室	石油・ガソリンストーブ

死者数	負傷者数	り災人員	焼損棟数				り災世帯数			損害額 (千円)	焼損面積 (㎡, a)	気象条件				
			全 焼	半 焼	部分 焼	ぼ や	全 損	半 損	小 損			天 気	風 向	風 速 (m/s)	湿 度 (%)	
1		4	1		1			1		1	20,128	126	晴	北	2	55
		10	4			1		4		1	24,324	589	晴	西北西	1	58
	1				1						578,843	800	曇	南南西	2	42
					1						59,152	318	雨	南東	8	80
		3	1					1			23,766	219	雨	無風状態		87
2		10	1			3		1		2	12,068	106	晴	北北西	3	61
											440,000		霧	南南東	1	
				2							50,000	89	晴	西北西	3	55
1	1	6	1			1		1		1	20,538	105	快晴	西北西	8	44
					1						27,019	2	晴	東	5	70
		4		1				1			22,683	33	曇	北北東	2	77
			1								74,672	2,127	晴	西南西	6	73
		6	2					1			22,934	130	晴	北	3	65
		1		2					1		30,968	216	快晴	西北西	4	73
			2		2						39,276	795	晴	東北東	1	93
		5	3					2			22,850	373	晴	南西	2	79
1		9	2		2			2		2	21,478	284	曇	北北東	1	78
	1	9	1		1			3		1	20,824	200	晴	北西	2	88
					1						22,447	65	晴	北	3	81
			1								23,763	437	晴	南南東	1	88
2	2		1			1					58,716	1,654	晴	南南東	1	45
		15	3		3	2		3		4	42,235	368	晴	北東	4	87

第4表 平成19年中の建物火災の火元建物用途別火災発生状況

用途別		区分	出火件数 (件)	損害額 (千円)	焼損棟数(棟)			焼損床面積 (㎡)	り災世帯数 (世帯)
					火元棟数	延焼棟数	計		
		一般住宅	297	927,208	297	178	475	17,459	378
		併用住宅	25	132,603	25	23	48	2,516	25
(5)	□	共同住宅	29	40,893	29	4	33	524	46
住宅 計			351	1,100,704	351	205	556	20,499	449
(1)	□	公会堂等	1	72	1		1		
(2)	□	遊技場等	2	21	2		2	1	
(3)	イ	料理店等	1	15	1		1	1	1
	□	飲食店	3	2	3		3		
(4)		物品販売店舗等	12	29,629	12		12	26	
(5)		旅館・ホテル等	6	14,437	6		6	252	2
(6)	イ	病院等	2	10	2		2		
(7)		学校	3	2	3		3		
(9)	□	公衆浴場	1		1		1		1
(11)		神社・寺院等	1	100	1		1	4	
(12)	イ	工場・作業場	31	725,969	31	5	36	1,816	
(14)		倉庫	19	18,082	19	2	21	899	
(15)		事務所等	14	122,496	14	4	18	5,069	1
(16)	イ	特定複合用途	20	41,693	20	4	24	572	14
	□	非特定複合用途	11	19,250	11	4	15	729	16
その他			85	232,607	83	49	132	6,428	40
住宅以外 計			212	1,204,385	210	68	278	15,797	75
計			563	2,305,089	561	273	834	36,296	524

用途欄に掲げている数字及びカナは、消防法施行令別表第一による。

第5表 平成19年中の火災による死者の状況(27人)

番号	出火日時		出火場所	火災種別	内容	出火原因	死者の発生した建		
	月日	時分					用途別	構造及び階層	出火箇所
1	1月11日	1:28	鹿児島市	建物	住宅	ガステーブル	専用住宅	防火構造建築物	台所
2	2月1日	7:35	鹿児島市	車両	-	ライター	乗用車	-	外周部
3	2月3日	11:26	徳之島町	建物	住宅	ガスこんろ	専用住宅	木造建築物	台所
4	2月22日	不明	伊仙町	その他	-	ライター	敷地内	-	敷地内
5	2月25日	9:10	日置市	建物	住宅	ライター	専用住宅	木造建築物	居室
6	2月27日	6:00	喜界町	建物	住宅	ガステーブル	専用住宅	木造建築物	台所
7	3月12日	2:49	鹿児島市	建物	住宅	たばこ	専用住宅	防火構造建築物	居室
8	〃	〃	〃	〃	〃	〃	〃	〃	〃
9	4月6日	9:12	肝付町	その他	-	火のついた紙	田畑	-	田畑
10	4月27日	14:00	日置市	建物	住宅	屋内配線	専用住宅	木造建築物	台所
11	5月2日	15:42	鹿児島市	建物	住宅	ライター	専用住宅	防火構造建築物	居室
12	5月4日	22:13	鹿児島市	建物	住宅	不明	共同住宅	耐火建築物	居室
13	5月19日	14:10	さつま町	車両	-	ライター	二輪車	-	その他
14	6月27日	13:00	鹿屋市	建物	住宅	ライター	専用住宅	木造建築物	居室
15	8月7日	12:20	南さつま市	車両	-	その他	貨物車	-	運転席
16	8月8日	13:10	いちき串木野市	林野	-	ライター	人工林	-	人工林
17	9月18日	0:35	霧島市	建物	住宅	整流器・充電器	専用住宅	木造建築物	居室
18	9月26日	14:00	知名町	その他	-	たき火	田畑	-	田畑
19	10月11日	23:24	霧島市	建物	住宅	不明	専用住宅	木造建築物	居室
20	10月20日	8:00	鹿児島市	その他	-	ライター	その他	-	その他
21	10月24日	1:00	鹿屋市	建物	住宅	不明	専用住宅	木造建築物	不明
22	11月6日	6:50	鹿児島市	車両	-	マッチ	貨物車	-	運転席
23	11月22日	17:30	志布志市	建物	住宅	不明	専用住宅	木造建築物	台所
24	12月17日	19:20	南種子町	車両	-	不明	乗用車	-	運転席
25	12月20日	10:50	南九州市	建物	仏壇製造業	不明	工場	準耐火建築物(非木造)	工場
26	〃	〃	〃	〃	〃	〃	〃	〃	〃
27	12月23日	20:40	鹿児島市	建物	住宅	ストーブ	専用住宅	木造建築物	居室

物等	死者の発生場所	死者の性別及び年齢	死因	起床状況	飲酒状況	一人暮らし	寝たきり	身体不自由者	死者の経過
居室	全焼	男54歳	一酸化炭素中毒・窒息	就寝中	泥酔	一人暮らし	-	-	逃げ遅れ
外周部	-	女49歳	自殺	起床中	無	-	-	-	放火自殺
台所	全焼	男57歳	不明	起床中	無	-	-	身体障害者(移動障害)	逃げ遅れ
敷地内	-	女39歳	自殺	起床中	不明	-	-	-	放火自殺
居室	全焼	男5歳	火傷	就寝中	無	-	-	-	逃げ遅れ
台所	全焼	女90歳	その他	起床中	不明	一人暮らし	-	-	不明
居室	全焼	女76歳	一酸化炭素中毒・窒息	就寝中	無	-	寝たきり	身体障害者(その他の障害)	逃げ遅れ
"	"	女46歳	一酸化炭素中毒・窒息	就寝中	無	-	-	-	逃げ遅れ
田畑	-	女74歳	火傷	起床中	不明	-	-	-	着衣着火
居室	全焼	男84歳	火傷	起床中	無	-	-	-	出火後再進入
居室	全焼	男49歳	自殺	起床中	不明	-	-	-	放火自殺
居室	部分焼	男35歳	一酸化炭素中毒・窒息	不明	不明	-	-	-	逃げ遅れ
その他	-	男45歳	自殺	起床中	不明	-	-	-	放火自殺
居室	部分焼	女60歳	自殺	起床中	無	-	-	-	放火自殺
空地	-	男71歳	自殺	不明	不明	-	-	-	放火自殺
人工林	-	男53歳	自殺	起床中	不明	-	-	-	放火自殺
居室	全焼	女60歳	一酸化炭素中毒・窒息	不明	不明	-	-	身体障害者(視覚障害)	逃げ遅れ
田畑	-	男83歳	火傷	起床中	無	-	-	-	逃げ遅れ
居室	全焼	男5歳	一酸化炭素中毒・窒息	不明	無	-	-	-	逃げ遅れ
その他	-	男46歳	自殺	起床中	不明	-	-	-	放火自殺
居室	全焼	男56歳	不明	就寝中	有	-	-	-	逃げ遅れ
運転席	-	男70歳	自殺	起床中	無	-	-	-	放火自殺
台所	全焼	男85歳	火傷	不明	不明	一人暮らし	-	その他の身体不自由者	不明
運転席	-	男61歳	自殺	不明	不明	-	-	-	放火自殺
工場	全焼	女67歳	一酸化炭素中毒・窒息	起床中	無	-	-	-	逃げ遅れ
"	"	女60歳	一酸化炭素中毒・窒息	起床中	無	-	-	-	逃げ遅れ
廊下	全焼	女74歳	一酸化炭素中毒・窒息	起床中	無	-	-	-	逃げ遅れ

第6表 平成19年中市町村別(消防本部別)火災状況

区分	出火件数							焼損棟数					焼損面積			死傷者		
	計	建 物	林 野	車 両	船 舶	航 空 機	そ の 他	計	全 焼	半 焼	部 分 焼	ぼ や	建 物 床 面 積 ㎡	建 物 表 面 積 ㎡	林 野 面 積 a	死 者	負 傷 者	
市町村別																		
単 独	鹿児島市	266	146	2	30	3		85	199	33	5	15	146	5,100	94	13	9	30
	出水市	48	25	3	2			18	33	9	2	11	11	1,694	399	9		2
	垂水市	21	8		3			10	15	5		4	6	555	25			
	薩摩川内市	94	38	6	3	1		46	54	16	2	9	27	2,885	4	13		8
	日置市	48	17	3	3			25	30	14		8	8	1,883	51	72	2	6
	霧島市	63	43	5	5			10	55	15	5	16	19	2,569	99	113	2	3
	いちき串木野市	24	6	4	1			13	12	3	1	1	7	328		5	1	3
	さつま町	18	7	2	2			7	8	5	1		2	2,745			1	2
	計	582	290	25	49	4	214	406	100	16	64	226	17,759	672	225	15	54	
指 宿 地 区	指宿市	30	19	2	3	1		5	28	6		9	13	573	23	45		5
	南九州市(旧額娃町)	6	3	2				1	6	2		1	3	216	1	10		1
	計	36	22	4	3	1		6	34	8		10	16	789	24	55		6
始 良 郡 西 部	加治木町	14	7	1	2			4	17	6		3	8	536	34	2		1
	始良町	9	7		1			1	10	4		3	3	290	91			2
	蒲生町	7	3	2	1			1	6	4		1	1	369	5	42		
	計	30	17	3	4			6	33	14		7	12	1,195	130	44		3
南 薩 地 区	枕崎市	18	11	1	1			5	16	5	2	2	7	696	22	1		1
	南さつま市	37	11	2	2			22	16	6		6	4	290	13	4	1	
	南九州市(旧知覧町,旧川辺町)	30	10	2	3			15	18	9	1	5	3	2,819	170	5	2	7
	計	85	32	5	6			42	50	20	3	13	14	3,805	205	10	3	8
阿 久 根 地 区	阿久根市	23	7		2			14	11	6	2	1	2	779				
	長島町	8	3	1				4	5	2		2	1	31	47	4		
	計	31	10	1	2			18	16	8	2	3	3	810	47	4		
大 口 市 外 四 町	大口市	13	12		1				16	9	1	2	4	1,203	7			
	菱刈町	6	5	1					11	7		1	3	458		15		
	湧水町	7	1	2	3			1	1				1			273		
	計	26	18	3	4			1	28	16	1	3	8	1,661	7	288		
大 隅 曾 於 地 区	曾於市	26	20		5			1	32	19	1	7	5	1,865	75			5
	志布志市	15	15						18	8		3	7	856	16		1	1
	大崎町	6	4	1	1				8	6		1	1	547		22		
	計	47	39	1	6			1	58	33	1	11	13	3,268	91	22	1	6
大 隅 肝 属 地 区	鹿屋市	48	39	1	3			5	73	29	4	27	13	2,677	221	22	2	4
	東串良町	5	3	1				1	3			2	1		7	100		
	錦江町	8	8						16	7	2	3	4	495	95			
	南大隅町	2	1		1				1	1				50				1
	肝付町	12	9					3	15	6		5	4	338	40		1	
計	75	60	2	4			9	108	43	6	37	22	3,560	363	122	3	5	
沖 ・ 与 論 地 区	和泊町	8	3					5	3	2			1	69				
	知名町	12	3					9	3	1		2		89	1		1	
	与論町	3	1		1			1	1				1					
	計	23	7		1			15	7	3		2	2	158	1		1	
徳 之 島 地 区	徳之島町	5	3				1	1	6	2	1	3		195	25		1	
	天城町	9	5					4	6	2	1	2	1	84	21			
	伊仙町	11	6					5	7	2		3	2	45	10		1	1
	計	25	14				1	10	19	6	2	8	3	324	56		2	1
熊 毛 地 区	西之表市	33	15	4	1			13	23	9	2	5	7	905	74	48		2
	中種子町	27	5	2	2			18	5			1	4	2	43	36		2
	南種子町	17	4	1	2			10	5	3		1	1	600	403	5	1	1
	屋久島町	10	4	1		1		4	7	4			3	117		3		4
	計	87	28	8	5	1		45	40	16	2	7	15	1,624	520	92	1	9
大 島 地 区	奄美市	30	16	3	1			10	24	5	1	3	15	687	24	31		2
	大和村	4	4						4	2		1	1	146	93			1
	宇検村																	
	瀬戸内町	8	3	2	1			2	6	3		3		315	115	14		1
	龍郷町	7			1			6										
	喜界町	6	3		1			2	4	3	1			211			1	1
計	55	26	5	4			20	38	13	2	7	16	1,359	232	45	1	5	
非 常 備	三島村																	
	十島村																	
	計																	
	合 計	1,102	563	57	88	6	1	387	837	280	35	172	350	36,312	2,348	907	27	97

計	り災世帯数			り災人員	損 害 額 計 (千円)									
	全損	半損	小損		計	建物計	建物		林野	車両	船舶	航空機	その他	爆発
							建物	収容物						
158	31	3	124	408	306,658	282,054	109,555	172,499		19,333	4,310		960	1
16	4		12	29	112,256	100,025	24,121	75,904		1,335			10,896	
10	4		6	22	46,405	46,345	22,332	24,013		60				
38	16		22	89	86,142	83,206	47,916	35,290	156	2,485	1		294	
14	7		7	30	68,942	66,926	51,235	15,691	536	523			550	407
48	12	10	26	113	640,645	638,741	431,132	207,609	307	1,349			248	
7	2		5	20	18,921	18,058	7,752	10,306		811			52	
5	3		2	18	133,047	132,849	119,013	13,836		187			11	
296	79	13	204	729	1,413,016	1,368,204	813,056	555,148	999	26,083	4,311		13,011	408
13	4		9	31	39,277	38,114	15,033	23,081		519	500		144	
2			2	3	546	546	543	3						
15	4		11	34	39,823	38,660	15,576	23,084		519	500		144	
9	3		6	23	26,992	23,508	10,183	13,325	3	3,479			2	
9	4		5	18	24,458	24,408	16,425	7,983		50				
2	2			4	5,479	5,374	1,990	3,384	75	30				
20	9		11	45	56,929	53,290	28,598	24,692	78	3,559			2	
11	5	1	5	21	68,769	68,756	23,849	44,907					13	
6	2		4	13	12,838	11,652	4,434	7,218	9	967			210	
8	4	1	3	16	104,641	104,228	63,366	40,862	16	330			67	
25	11	2	12	50	186,248	184,636	91,649	92,987	25	1,297			290	
5	3		2	11	92,683	92,383	42,150	50,233		300				
1			1	3	444	307	228	79	13				124	
6	3		3	14	93,127	92,690	42,378	50,312	13	300			124	
10	6		4	21	55,829	55,829	25,859	29,970						
3	2		1	4	14,966	14,715	6,369	8,346	241				10	
					2,000	31		31	9	1,960				
13	8		5	25	72,795	70,575	32,228	38,347	250	1,960			10	
20	10	1	9	42	82,021	80,879	59,754	21,125		1,128			14	
11	5		6	21	36,438	36,438	24,124	12,314						
1	1			4	15,981	15,544	5,297	10,247	357	80				
32	16	1	15	67	134,440	132,861	89,175	43,686	357	1,208			14	
39	12	3	24	111	150,060	144,648	95,808	48,840	108	517			4,787	
7	3		4	15	17,552	17,099	13,501	3,598		429			24	
3			3	12	203	72	42	30	50				81	
					718	653	542	111		65				
7	3	1	3	12	16,265	16,167	13,494	2,673		98				
56	18	4	34	150	184,798	178,639	123,387	55,252	158	1,109			4,892	
1			1	7	803	779	779						24	
2	1		1	4	1,220	1,205	1,160	45					15	
1			1	5	40	5		5		35				
4	1		3	16	2,063	1,989	1,939	50		35			39	
2	1		1	4	462,599	22,557	12,156	10,401				440,000	42	
1			1	2	7,324	7,254	6,280	974					70	
4	1		3	6	2,583	2,545	718	1,827					38	
7	2		5	12	472,506	32,356	19,154	13,202				440,000	150	
16	6	1	9	22	47,739	47,579	41,571	6,008	12	25			123	
3			3	6	1,499	707	696	11		650			142	
4	2		2	8	13,615	13,457	11,181	2,276		111			47	
2	1		1	3	2,241	2,031	1,088	943			210			
25	9	1	15	39	65,094	63,774	54,536	9,238	12	786	210		312	
13	4	1	8	36	52,142	52,042	33,889	18,153					100	
4	2		2	6	8,092	8,092	2,959	5,133						
5	2		3	11	16,490	16,440	9,240	7,200					50	
					55					55				
3	3			5	11,326	10,944	6,944	4,000		382				
25	11	1	13	58	88,105	87,518	53,032	34,486		437			150	
524	171	22	331	1,239	2,808,944	2,305,192	1,364,708	940,484	1,892	37,293	5,021	440,000	19,138	408

第7表 昭和22年以降の主な火災

出火年月日	出火時刻	出火場所	火災種別	火元の用途	出火原因
23. 6.26	-	谷山町	建物	小学校	火遊び
23.10. 6	-	大口町	"	下駄工場	かまど
24. 5. 9	15:30	曾於郡財部町	"	住宅	火遊び
24. 9.19	2:00	鹿児島市	"	"	放火
25. 3. 7	-	指宿市	"	温泉旅館	"
25. 4.30	-	穎娃村	"	住宅	火遊び
25.12. 3	0:30	鹿児島市	"	製茶工場	火ばち
26. 3.17	1:10	川内市	"	店舗	ぱん焼釜
26. 5. 1	20:00	鹿児島市	"	醤油工場	漏電
26. 8.18	2:20	枕崎市	"	住宅	放火
26.11.29	1:00	国分町	"	製材所	漏電
27. 1.25	8:00	阿久根市	"	住宅	煙突
27. 4.18	2:05	薩摩郡宮之城町	"	旅館	たばこ
27. 4.24	0:13	鹿児島市	"	住宅	ラジオ過熱
27. 8.18	1:12	川内市	"	製菓店	放火
27.12.18	14:31	薩摩郡入来町	"	-	火遊び
28. 3.31	14:57	鹿児島市	"	市営住宅	"
28. 4. 8	1:21	鹿児島市	"	食堂	不明
28. 8.14	3:20	鹿児島市	"	造船所	吹子パイプ
28.11.15	-	始良郡隼人町	"	店舗	煙突
28.12.19	4:30	日置郡東市来町	"	旅館	たばこ
30. 1.31	-	大口市	"	住宅	不明
30. 3.11	10:05	鹿屋市	林野	市・私有林	たき火
30. 3.17	23:30	大口市	"	普通林	不明
30. 7.11	17:30	川辺郡坊津町	建物	住宅	火遊び
30. 9.12	2:55	鹿屋市	"	旅館	煙突
30.10.14	1:40	名瀬市	"	店舗・住宅	風呂かまど
30.10.20	14:15	揖宿郡喜入町	"	住宅	かまど
30.12. 3	4:50	名瀬市	"	割ぼう店	たばこ
31. 4. 6	14:00	名瀬市	林野	普通林	たき火
31. 4.17	12:05	出水市	"	"	"
31. 7.31	14:40	出水郡東町	建物	住宅	取灰
31.11.19	0:10	薩摩郡薩摩町	"	"	不明
32. 1.31	1:15	垂水市	"	役場	"
32. 2.18	1:30	鹿児島市	"	市場	七厘
32. 3.15	13:00	大口市	林野	普通林	たばこ
32. 4. 4	11:00	大口市	"	"	たき火
32. 4.14	14:15	出水郡東町	建物	住宅	火遊び
33. 6. 2	12:28	揖宿郡山川町	"	"	放火の疑い
33.11.19	2:20	指宿市	"	"	かまど
33.12.27	23:30	大島郡瀬戸内町	"	"	七厘
34. 8.30	-	薩摩郡宮之城町	"	店舗	石油ガソリンこんろ
35. 1.28	2:10	鹿児島市	"	店舗・住宅	不明
35. 4.16	13:18	鹿児島市	"	共同住宅	育すう器
36. 1.15	12:50	大口市	林野	普通林	たばこ
36.10. 2	1:30	鹿児島市	建物	住宅	放火
36.10. 6	3:20	薩摩郡樋脇町	"	"	ラジオ
36.12. 8	0:30	名瀬市	"	小学校	放火
37. 2. 4	14:35	川辺郡川辺町	"	住宅	風呂かまど
38. 2.12	2:50	肝属郡大根占町	"	映画館	不明

- 要件 1 死傷者 死者3名以上、負傷者10名以上
 2 焼損棟数 50棟以上
 3 損害額 昭和22年～26年 1,000万円以上 昭和40年～58年 6,000万円以上
 昭和27年～35年 2,000万円以上 昭和59年以上 8,000万円以上
 昭和36年～39年 4,000万円以上
 4 焼損面積 2,000㎡(林野火災は2,000a)以上

死	者	負	傷	者	損	害	額	焼	損	面	積	焼 損 棟 数									
												全	焼	半	焼	部	分	焼	ぼ	や	計
					(千	円)	(㎡)											
					15,000																
					21,290																
					39,948					5,743											
				2	14,500					3,993			58								58
					74,050																
					17,080																
				14	70,100					7,042			176		8						184
					18,280					717											
					12,417					1,247			7		1						8
					15,390					1,813			47								47
				3	1,040																
					12,000					1,773											
					25,313					4,151											
				52	494,000					22,466			61		4						65
				1	3,640					3,449											
					23,000					657											
				14	8,043					2,731			61								61
				1	13,283					2,412			16		2						18
				2	27,285					1,441											
					23,829					2,802											
					25,000					972			2								2
				4	4					16			1								1
					93					2,030 a											
					2,900					3,500 a											
				2	20,000					1,643											
					20,000					492											
				1	11	224,920				5,055			105		9		4				118
					28,000					2,980											
					1,512,050					65,997											
					100					2,000 a											
				1	1,694					2,030 a											
					21,733					3,664											
				4	不明					不明											
					72,009					3,170			40								40
				13	2	8,515				1,091											
				1	243					3,500 a											
					900					12,000 a											
					5	26,743				2,928											
					6	34,687				3,470			94		3						97
					8	39,114				8,925			178								178
					48	1,000,980				66,314㎡, 60,000 a											
					7	25,120				2,726											
				3	3	1,946				482			14		1		5				20
					12	24,407				5,289			56		3		8				67
					2	1,000				4,000 a											
					19	98,194				19,561											
				4	7,000					60											
				1	34,807					1,554			54		3		3				60
					12	36,968				6,325											
				3	88,200					526											

第7表 昭和22年以降の主な火災（つづき）

出火年月日	出火時刻	出火場所	火災種別	火元の用途	出火原因
38. 7.31	5:31	鹿児島市	建物	商品倉庫	不明
38.10.14	2:50	揖宿郡喜入町	"	住宅	遊び
39.12.16	2:50	始良郡隼人町	"	旅館	不明
40. 1. 6	12:00	指宿市	林野	普通林	"
40. 2.25	15:40	鹿児島市	建物	住宅	マッチ
40. 3.15	8:30	名瀬市	林野	普通林	たき火
"	12:10	指宿市	"	"	"
40. 4. 3	13:30	大口市	"	"	"
40. 5. 2	6:40	始良郡隼人町	建物	繊維工場	再成ゴム
40. 5.18	15:45	揖宿郡開聞町	"	たばこ乾燥室	乾燥機
40.10.13	3:35	鹿児島市	"	住宅	不明
41. 1. 7	1:00	大島郡知名町	建物	電気店	不明
41. 4.11	11:35	薩摩郡入来町	林野	普通林	たき火
41. 6.16	2:35	串木野市	建物	店	電気アイロン
41.11.18	2:50	鹿児島市	"	小学校	放火の疑い
42. 3. 1	9:30	大口市	林野	市有林	たき火
43. 3. 4	3:00	加世田市	建物	住宅	風呂かまど
43. 4.26	12:30	加世田市	林野	普通林	たき火
43. 7.26	22:15	薩摩郡樋脇町	建物	豆腐店	油鍋
45. 1.13	12:00	肝属郡佐多町	林野	育苗	たき火
45. 2.20	11:15	川内市	"	普通林	マッチ
45.10.31	1:30	鹿児島市	建物	キャバレー	不明
46. 3. 5	13:35	鹿児島市	林野	普通林	"
47. 7.25	12:50	鹿屋市	航空機	自衛隊機	航空機墜落
48. 6.19	22:30	日置郡日吉町	建物	会社	不明
49. 1. 6	23:55	鹿屋市	"	店	たばこ
49. 1.12	14:30	鹿児島市	"	共同住宅	不明
50. 4.25	13:50	始良郡吉松町	林野	原野	"
50. 6.20	11:15	鹿屋市	航空機	自衛隊機	航空機墜落
50.12.28	23:30	肝属郡根占町	建物	病院	不明
52. 2. 2	2:25	薩摩郡宮之城町	車両	乗用車	事故によるスパーク
52. 5. 2	1:00	串木野市	建物	倉庫	不明
52. 5.19	3:19	名瀬市	"	飲食店・住宅	たばこ
52. 9.12	4:35	鹿児島郡桜島町	"	住宅	放火（自殺）
53. 2.14	20:28	鹿児島市	"	店舗・住宅	不明
53.12.24	0:55	曾於郡財部町	"	住宅	ストーブ
54. 2.24	18:05	国分市	"	工場	トルエン・電気の火花
54. 4.12	12:50	川辺郡坊津町	"	住宅	たばこ
54.12.17	2:42	指宿市	"	百貨店	放火
55. 9. 1	2:00	鹿屋市	"	不明	不明
55.12.21	2:00	曾於郡大崎町	"	住宅	ガス風呂の種火
56. 4.21	21:45	鹿児島市	船舶	貨物船	不明
56. 7.11	14:15	曾於郡大崎町	車両	乗用車	衝突によるガソリン引火
56.11.21	15:00	指宿市	林野	原野	不明
57. 2.13	0:30	鹿児島市	建物	ゴム会社	"
57. 4. 4	19:30	大島郡徳之島町	"	住宅	"
58. 3.10	16:07	阿久根市	"	"	遊び
58. 4.19	1:50	日置郡東市来町	"	美容院	こんろ
58. 4.29	9:00	肝属郡高山町	"	寿司店	不明
58.10.23	4:10	鹿児島市	車両	乗用車	その他
59. 6. 9	1:55	始良郡隼人町	建物	旅館	不明
59.10.24	20:34	始良郡隼人町	"	農園	"
60. 5.23	19:55	垂水市	"	製造工場	"
60. 6.18	11:15	曾於郡志布志町	"	店舗・住宅	こんろ
60.11.20	2:40	西之表市	林野	原野	直接雷

死者	負傷者	損害額 (千円)	焼損面積 (m ²)	焼損棟数				
				全	焼半	焼部分	焼ぼ	や計
1	4	26,000	11,087	6	1	3		10
	5	12,188	2,752					
		64,410	3,754					
		50	3,000 a					
	5	75,130	3,309					
		374	5,670 a					
		500	5,000 a					
	2	20,400	15,100 a					
	1	38,000	2,297					
	2	47,640	4,012	102				102
	1	23,770	2,261	54		1		55
	4	81,751	2,371	32				32
		5,000	56,000 a					
	1	143,293	7,340	125	4	6		135
	2	10,203	2,117					
		11,500	4,000 a					
	7	200,158	3,079					
		4,500	15,840 a					
	6	60,000	10,000					
		10,000	14,500 a					
		1,490	11,000 a					
4	9	59,300	3,852	4	1	4		9
		1,000	5,000 a					
7		97,056	40 a					
		93,838	920	1				1
	3	83,501	1,361	7	1			8
3		1,500	30		1			1
		不明	8,000 a					
	2	341,119						
		60,000	182	1				1
3		1,000						
		112,944	295		1			1
3		50,976	569	7		4		11
5		20	7			1		1
3		2,650	30		1			1
3		4,200	83	1		1		2
	3	106,660	570			1		1
1		10,269	4,869	9				9
	4	361,495	2,307	7		8		15
	1	109,667	1,453	4	1	7		12
		96,453	813	4	1			5
		472,000						
3		4,940						
		100	7,000a					
	1	65,300	810		1			1
		86,000	434	4	1			5
3		3,830	75					
		151,300	80		1			1
		97,661	597	4		5		9
4		400						
	2	80,000	1,542	1				1
		83,810	1,277	4		1		5
1	3	627,585	3,485	1		2		3
1		89,443	704	4				4
		5,610	23,000 a					

第7表 昭和22年以降の主な火災(つづき)

出火年月日	出火時刻	出火場所	火災種別	火元の用途	出火原因
61. 2. 8	13:55	始良郡吉松町	林野	原野	たき火
平成元. 4.13	10:57	鹿児島市	建物	倉庫	アセチレンガス溶接の火花
平成元.10.26	8:52	鹿児島市	"	"	不明
2. 2.28	10:30	伊佐郡菱刈町	"	工場	"
3.10.21	16:02	国分市	"	"	"
5. 1.31	15:10	熊毛郡中種子町	"	倉庫	マツチ
5. 8.21	14:12	鹿児島市	"	工場	金属板やパイプの接合部
5.10. 1	16:21	名瀬市	"	住宅	ガスこんろ
5.12.22	5:00	川辺郡川辺町	"	店舗	ライタ
6.10.26	5:00	鹿屋市	"	木製品製造業	屋内配線
7. 3.24	21:50	曾於郡末吉町	"	食品加工業	配線接触部
8.12.29	15:53	出水郡高尾野町	"	養鶏舎	その他の電気装置
9. 8.17	2:45	大島郡大和村	"	住宅	ロウソク
9. 9.19	13:02	鹿児島市	"	倉庫	焼却炉
10. 7.12	22:18	川内市	"	工場	高温気体で熱せられたもの
11. 7. 7	7:25	熊毛郡南種子町	"	ホテル	発電機のエンジン過熱
12. 5.24	6:45	大口市	"	総合スーパー	不明
12. 7.17	9:46	始良郡蒲生町	"	電子部品製造業	電気コード
13. 1. 4	5:57	名瀬市	"	住宅	不明
13. 2. 7	23:30	川辺郡川辺町	"	工場	"
14. 2.10	17:30	曾於郡大崎町	"	焼肉店	"
14. 3.15	23:00	枕崎市	"	住宅	電灯電話等の配線
15. 1.30	18:37	名瀬市	"	住宅	ストーブ
15. 4.11	11:37	鹿児島市	"	作業場(花火製造業)	不明
16. 6.11	4:50	曾於郡志布志町	"	倉庫	不明
17. 3.11	20:05	霧島市(旧隼人町)	"	住宅	不明
18. 5.31	1:15	薩摩川内市	"	住宅	器具付きコード
19. 2. 6	5:10	霧島市	"	工場	不明
19. 3.30	23:13	徳之島町	航空機	自衛隊機	航空機墜落
19. 7.15	14:25	さつま町	建物	作業場	制御盤

死者	負傷者	損害額 (千円)	焼損面積 (m ²)	焼損棟数				
				全	焼半	焼部分	焼ぼ	や計
		6,804	2,593 a					
		91,340	267			1		1
		158,184	1,117			1	1	2
		8,800					1	1
		230,000	7,963	1				1
		152,333	1,728	6	1	5		12
		127,062	525		1			1
		119,719	1,245	15			8	23
		114,020	590		1			1
	1	98,668	1,611	3	1	3		7
	2	120,388	255				1	1
		111,752	3,543				3	3
3		10,797	105	1	1			2
	1	92,477	779	4				6
		105,112	45				1	1
		140,000	158				1	1
	2	385,699	1,453		1			1
		525,900	580	1				1
1		90,901	1,488	15	4	1		20
		202,900	2,600	1				1
		122,120	1,088	6			3	9
3		16,844	128	1				1
		87,958	976	14			3	18
9	5	15,140	65	1				1
	70	133,959	1,628	4				6
5		14,055	186	2				2
3		8,802	203	2				2
	1	578,843	800				1	1
		440,000						
		74,672	2,127	1				1