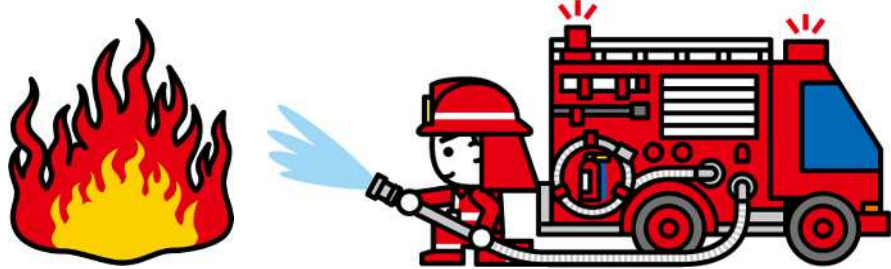


# Ⅱ 火 災



余 白

# 第 1 火災の状況

## 1 概況

平成30年中における火災の概況は、出火件数605、死者23人、負傷者68人、焼損棟数508棟、り災世帯数254世帯、り災人員487人、損害額12億3,901万円となっている。（表1）

平成29年と比較すると、出火件数は78件の減、死者は5人の減となっている。

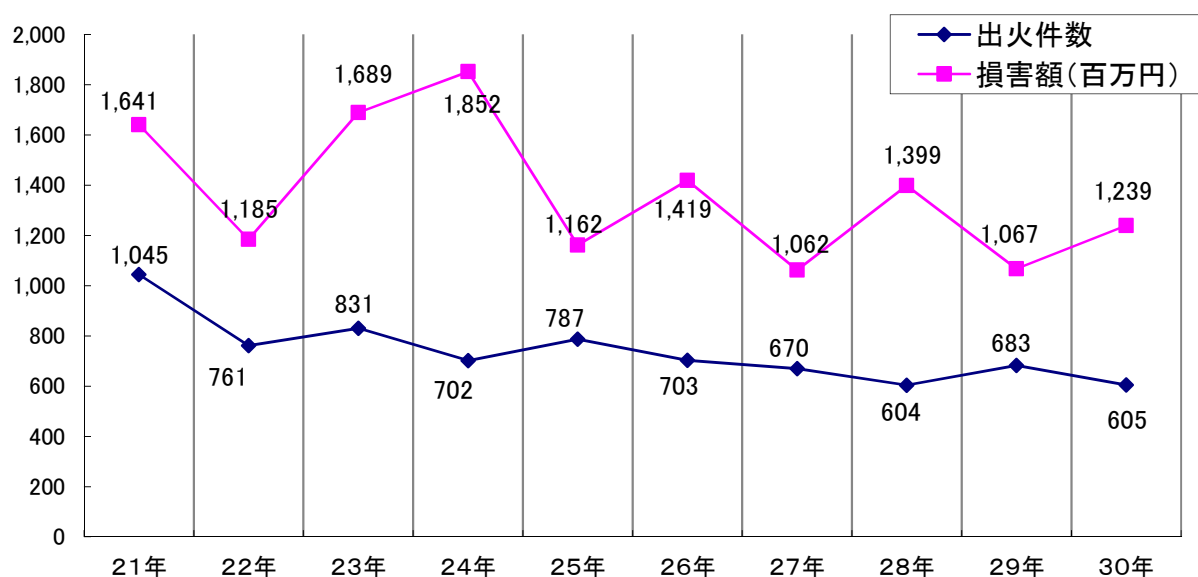
表1 平成30年中の火災状況と前年比較

区 分	単 位	平成30年 (A)	平成29年 (B)	増減 (A)-(B) (C)	増減率 (C)/(B) ×100(%)
出 火 件 数		605	683	△ 78	△ 11.4
建物	件	316	322	△ 6	△ 1.9
林野		24	28	△ 4	△ 14.3
車両		48	58	△ 10	△ 17.2
船舶		3	4	△ 1	△ 25.0
航空機		0	0	0	0.0
その他		214	271	△ 57	△ 21.0
焼 損 棟 数		508	548	△ 40	△ 7.3
全 焼	棟	207	224	△ 17	△ 7.6
半 焼		32	21	11	52.4
部分焼		136	126	10	7.9
ぼ や		133	177	△ 44	△ 24.9
建物焼損床面積	㎡	28,172	35,207	△ 7,035	△ 20.0
建物焼損表面積		2,221	1,697	524	30.9
林野焼損面積	a	203	170	33	19.4
死 者	人	23	28	△ 5	△ 17.9
負 傷 者		68	88	△ 20	△ 22.7
り 災 世 帯 数		254	262	△ 8	△ 3.1
全 損	世帯	108	98	10	10.2
半 損		5	10	△ 5	△ 50.0
小 損		141	154	△ 13	△ 8.4
り 災 人 員	人	487	549	△ 62	△ 11.3
損 害 額		1,239,011	1,066,779	172,232	16.1
建物	千円	1,198,912	1,004,771	194,141	19.3
林野		1,666	1,184	482	40.7
車両		19,374	43,465	△ 24,091	△ 55.4
船舶		1,356	5,195	△ 3,839	△ 73.9
航空機		0	0	0	0.0
その他		14,673	12,164	2,509	20.6
爆発		3,030	0	3,030	-
出 火 率		3.65	4.13	△ 0.47	△ 11.5

(注)出火率とは、県内人口1万人当たりの出火件数をいう。

(県内推計人口 H30.1.1現在1,655,888人 H29.1.1現在1,654,339人)

図1 過去10年間の火災発生状況



平成30年中の火災を1日あたりに換算すると、出火件数1.66件、損害額3,395千円、建物焼損棟数1.39棟、建物焼損床面積77.18㎡、り災世帯数0.70世帯となっている。(表2)

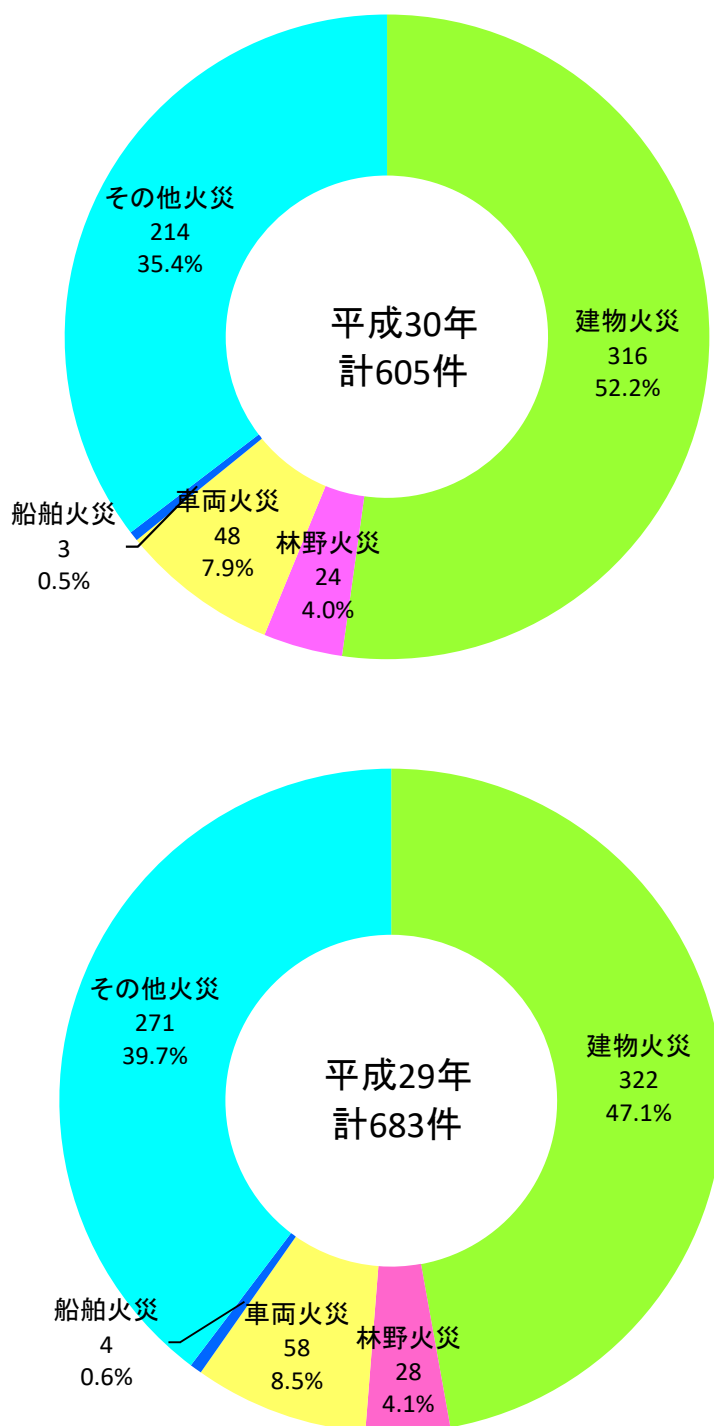
表2 1日当たり及び1件当たりの火災状況

区分		単位	平成30年(A)	平成29年(B)	増減(A)-(B)
全火災1日当たり	出火件数	件	1.66	1.87	△ 0.21
	損害額	千円	3,395	2,915	480
	焼損棟数	棟	1.39	1.50	△ 0.11
	建物焼損床面積	㎡	77.18	96.19	△ 19.01
	建物焼損表面積	㎡	6.08	4.64	1.44
	林野焼損面積	a	0.56	0.46	0.10
	り災世帯数	世帯	0.70	0.72	△ 0.02
	り災人員	人	1.33	1.50	△ 0.17
	死者	人	0.06	0.08	△ 0.02
	負傷者	人	0.19	0.24	△ 0.05
全火災1件当たり	損害額	千円	2,048	1,562	486
建物火災1件当たり	建物損害額	千円	3,794	3,120	674
	建物焼損床面積	㎡	89.15	109.34	△ 20.19
	建物焼損表面積	㎡	7.03	5.27	1.76
	焼損棟数	棟	1.61	1.70	△ 0.09
	り災世帯数	世帯	0.80	0.81	△ 0.01
	り災人員	人	1.54	1.70	△ 0.16

## 2 出火件数

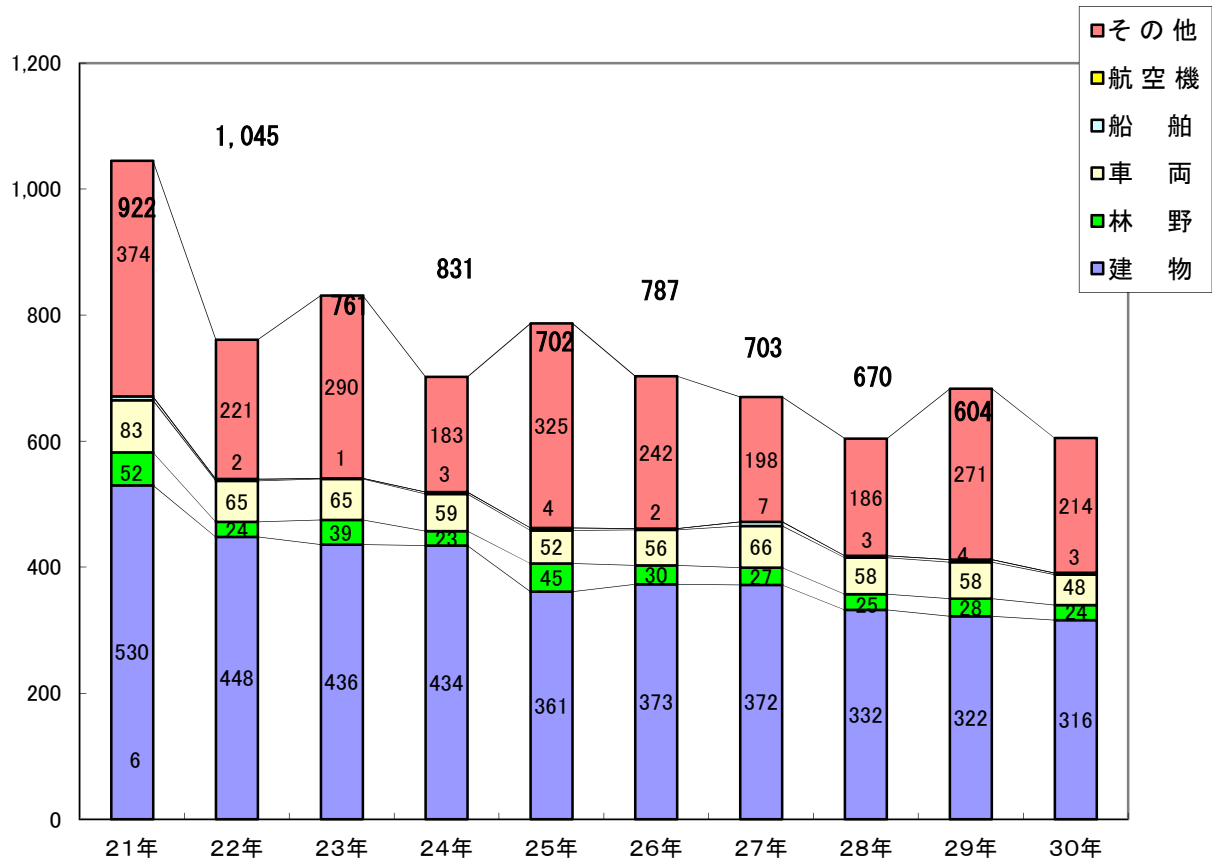
出火件数605件を火災種別で見ると，建物火災が316件で全体の52.2%を占めて最も多く，次いで車両火災，林野火災，船舶火災の順となっている。（図2）

図2 火災種別出火件数の構成割合



過去10年間の出火件数の火災種別構成は図3のとおりである。  
 構成比としては建物火災が高い割合を占めている。

図3 過去10年間の火災種別出火件数の比較図

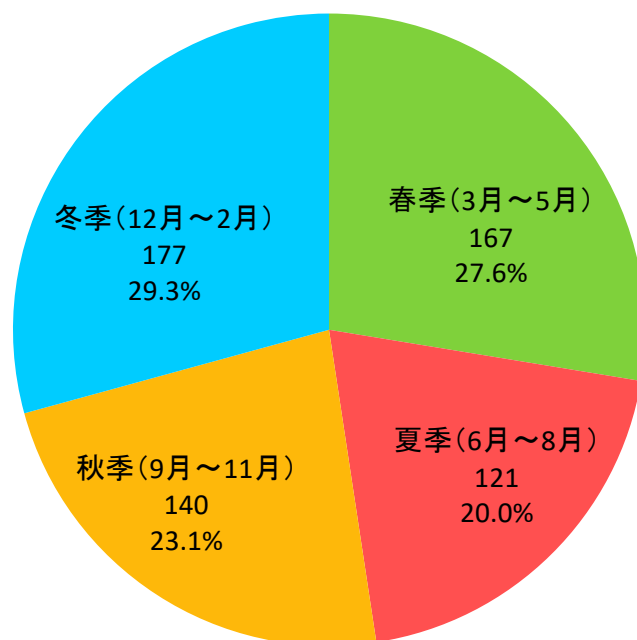


四季別に平成30年の出火件数を見ると、冬季が最も出火件数が多く、次いで春季、秋季、夏季の順となっている。

図4 四季別出火件数

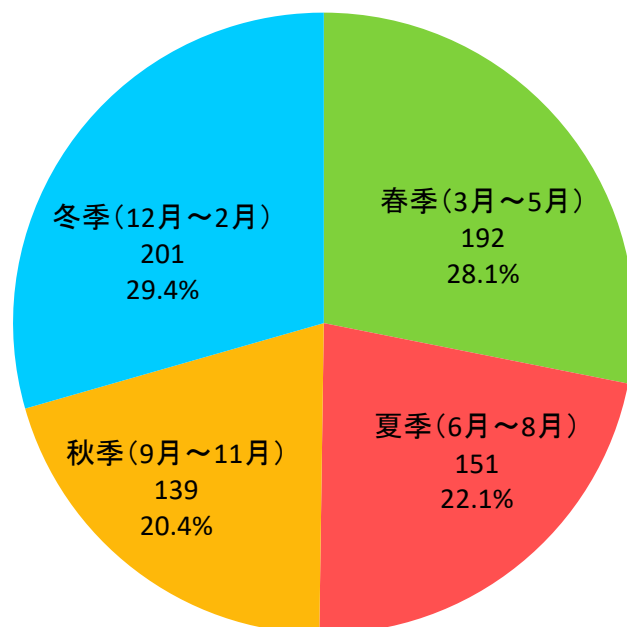
平成30年

単位：件



平成29年

単位：件



### 3 出火原因

出火原因を見ると、1位が「たき火」の104件（全体の17.2%）、2位「火入れ」50件（同8.3%）、3位が「こんろ」39件（同6.4%）の順となっており、上位3位まで合わせると、全出火原因の約32%を占めている。

表3 出火原因別火災件数と構成割合

出火原因	区分	平成30年(A)		平成29年(B)		増減件数(C) (A)－(B)	増減率 (C)／(B)%
		件数	割合	件数	割合		
1	たき火	104	17.2%	115	16.8%	△ 11	△ 9.6
2	火入れ	50	8.3%	96	14.1%	△ 46	△ 47.9
3	こんろ	39	6.4%	33	4.8%	6	18.2
4	たばこ	33	5.5%	33	4.8%	0	0.0
5	放火	25	4.1%	28	4.1%	△ 3	△ 10.7
6	電灯電話等の配線	24	4.0%	35	5.1%	△ 11	△ 31.4
7	配線器具	19	3.1%	19	2.8%	0	0.0
8	風呂かまど	18	3.0%	9	1.3%	9	100.0
9	放火の疑い	17	2.8%	18	2.6%	△ 1	△ 5.6
10	排気管	14	2.3%	17	2.5%	△ 3	△ 17.6
10	電気機器	14	2.3%	19	2.8%	△ 5	△ 26.3
10	灯火	14	2.3%	11	1.6%	3	27.3
13	ストーブ	13	2.1%	18	2.6%	△ 5	△ 27.8
14	火あそび	10	1.7%	15	2.2%	△ 5	△ 33.3
15	かまど	8	1.3%	2	0.3%	6	300.0
15	焼却炉	8	1.3%	7	1.0%	1	14.3
15	電気装置	8	1.3%	8	1.2%	0	0.0
18	マッチ・ライター	7	1.2%	5	0.7%	2	40.0
19	取灰	4	0.7%	8	1.2%	△ 4	△ 50.0
19	交通機関内配線	4	0.7%	8	1.2%	△ 4	△ 50.0
21	こたつ	3	0.5%	0	0.0%	3	—
21	溶接機・切断機	3	0.5%	3	0.4%	0	0.0
23	炉	2	0.3%	4	0.6%	△ 2	△ 50.0
24	内燃機関	1	0.2%	5	0.7%	△ 4	△ 80.0
24	衝突の火花	1	0.2%	1	0.1%	0	0.0
26	ボイラー	0	0.0%	0	0.0%	0	—
26	煙突・煙道	0	0.0%	0	0.0%	0	—
	その他	89	14.7%	89	13.0%	0	0.0
	不明・調査中	73	12.1%	77	11.3%	△ 4	△ 5.2
計		605		683		△ 78	△ 11.4



表4 過去5年間の出火原因の推移

出火原因		平成26年		平成27年		平成28年		平成29年		平成30年	
		順位	件数	順位	件数	順位	件数	順位	件数	順位	件数
1	たき火	1	97	1	77	1	78	1	115	1	104
2	火入れ	2	83	3	46	3	40	2	96	2	50
3	こんろ	3	70	2	56	2	44	4	33	3	39
4	たばこ	7	23	6	26	6	22	4	33	4	33
5	放火	4	32	4	38	5	24	6	28	5	25
6	電灯電話等の配線	5	31	4	38	4	28	3	35	6	24
7	配線器具	12	12	10	16	9	17	7	19	7	19
8	風呂かまど	12	12	9	19	9	17	14	9	8	18
9	放火の疑い	8	21	7	24	7	19	9	18	9	17
10	排気管	11	13	12	13	12	13	11	17	10	14
10	電気機器	6	24	8	22	8	18	7	19	10	14
10	灯火	16	10	11	14	11	16	13	11	10	14
13	ストーブ	10	14	12	13	12	13	9	18	13	13
14	火あそび	18	8	15	11	15	8	12	15	14	10
15	かまど	25	3	24	1	25	0	23	2	15	8
15	焼却炉	21	4	20	5	21	4	18	7	15	8
15	電気装置	14	11	19	6	19	6	15	8	15	8
18	マッチ・ライター	17	9	12	13	14	10	19	5	18	7
19	取灰	21	4	22	4	21	4	15	8	19	4
19	交通機関内配線	19	6	23	2	23	3	15	8	19	4
21	こたつ	26	2	26	0	25	0	25	0	21	3
21	溶接機・切断機	20	5	17	8	15	8	22	3	21	3
23	炉	14	11	20	5	20	5	21	4	23	2
24	内燃機関	21	4	18	7	18	7	19	5	24	1
24	衝突の火花	21	4	24	1	24	2	24	1	24	1
26	ボイラー	26	2	26	0	25	0	25	0	26	0
26	煙突・煙道	9	17	15	11	15	8	25	0	26	0
	その他		88		105		93		89		89
	不明・調査中		83		89		97		77		73
総出火件数			703		670		604		683		605

#### 4 損害額

火災による損害額は、12億3,901.1万円で、このうち建物火災が11億9891.2万円（全体の96.8%）を占め、林野火災が166.6万円（同0.1%）、車両火災が1,937.4万円（同1.6%）、船舶火災が135.6万円（同0.1%）、その他火災が1,467.3万円（同0.2%）となっている。

表5 過去5年間の火災種別損害額と構成割合

（単位：千円，%）

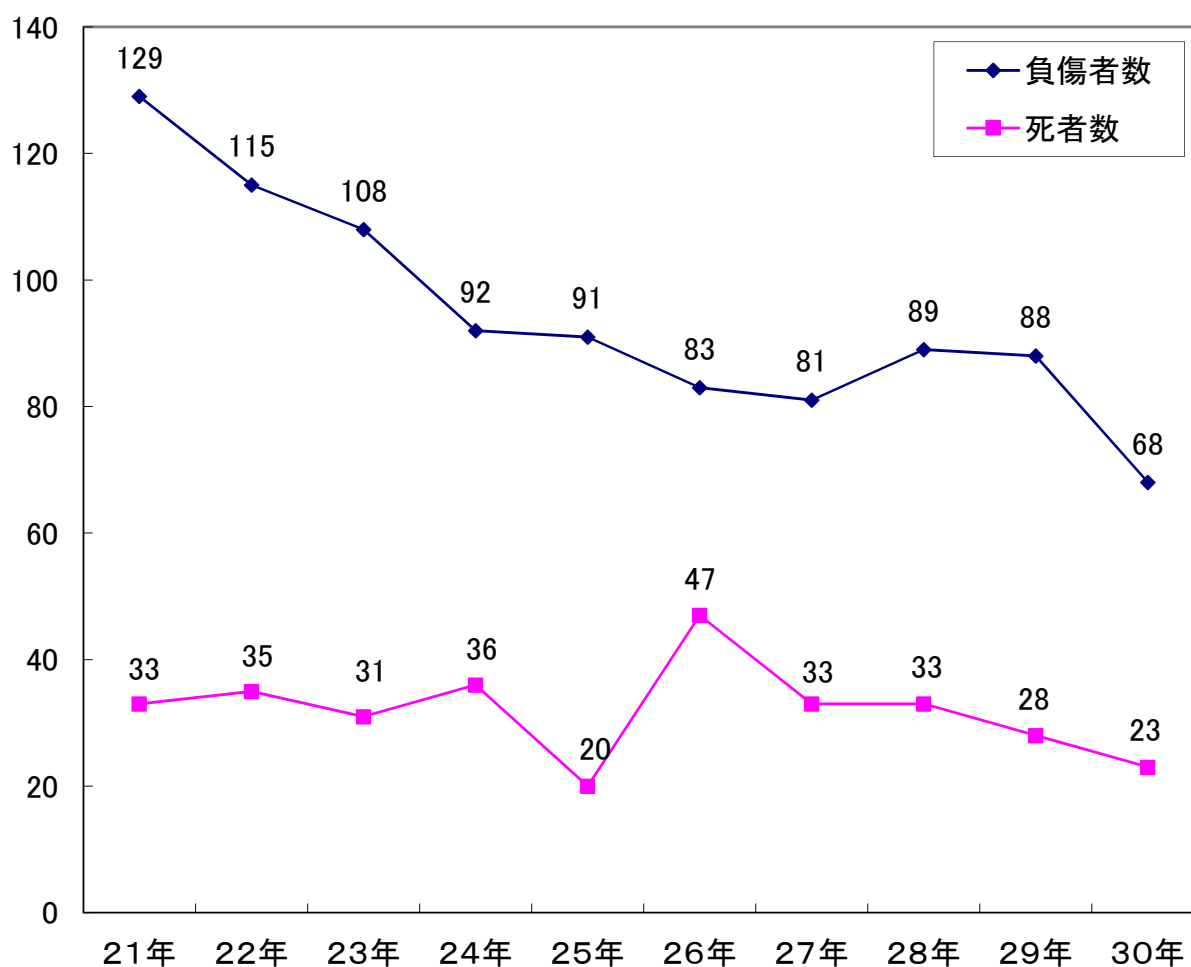
区分 年	合計	建物火災		林野火災		車両火災		船舶火災		航空機火災		その他火災		爆発火災	
	損害額	損害額	割合	損害額	割合	損害額	割合	損害額	割合	損害額	割合	損害額	割合	損害額	割合
平成26年	1,419,003	1,328,364	93.6	1,497	0.1	28,744	2.0	5,127	0.4	0	0.0	55,270	3.9	1	0.0
平成27年	1,062,327	1,013,541	95.4	926	0.1	26,118	2.5	6,961	0.7	0	0.0	13,975	1.3	806	0.1
平成28年	1,399,425	1,179,367	84.3	467	0.0	89,672	6.4	119,993	8.6	0	0.0	9,241	0.7	685	0.0
平成29年	1,066,779	1,004,771	94.2	1,184	0.1	43,465	4.1	5,195	0.5	0	0.0	12,164	1.1	0	0.0
平成30年	1,239,011	1,198,912	96.8	1,666	0.1	19,374	1.6	1,356	0.1	0	0.0	14,673	1.2	3,030	0.2
5年平均	1,237,309	1,144,991	92.8	1,148	0.1	41,475	3.3	27,726	2.0	0	0.0	21,065	1.6	904	0.1

## 5 死傷者数

平成30年中の火災による死者は23人で、前年より5人減少、このうち放火自殺者等(放火自殺者による巻添を含む)を除いた死者は20人で前年より7人減少している。また、放火自殺者等は3人で、前年より2人増加している。

また、負傷者は68人で、前年に比べ20人減少となった。

図5 過去10年間の死傷者数の推移



火災種別による死傷者数は、建物火災が多く、死者は16人（全体の69.6%）、負傷者は49人（同72.1%）となっている。

表6 過去5年間の火災種別の死傷者数

(単位:人)

区分 年	計		建物火災		林野火災		車両火災		船舶火災		その他の火災	
	死者	負傷者	死者	負傷者	死者	負傷者	死者	負傷者	死者	負傷者	死者	負傷者
H26	47	83	37	74	2	1		1			8	7
H27	33	81	25	66		1	2	1		2	6	11
H28	33	89	27	67		3	1	6			5	13
H29	28	88	17	69	2	4	1	1		2	8	12
H30	23	68	16	49	1	3		1			6	15
平均	32.8	81.8	24.4	65.0	1.0	2.4	0.8	2.0		0.8	6.6	11.6

表7 過去5年間の死者発生経過別の死者数

年	区分	計	逃げ遅れ	出火後再進入	着衣着火	放火自殺等	その他・不明
H26		47	27 (57.4%)	0 -	3 (6.4%)	5 (10.6%)	12 (25.5%)
H27		33	15 (45.5%)	0 -	1 (3.0%)	7 (21.2%)	10 (30.3%)
H28		33	13 (39.4%)	0 -	2 (6.1%)	3 (9.1%)	15 (45.5%)
H29		28	7 (25.0%)	0 -	6 (21.4%)	1 (3.6%)	14 (50.0%)
H30		23	8 (34.8%)	0 -	4 (17.4%)	3 (13.0%)	8 (34.8%)
平均		32.8	14	0	3.2	3.8	11.8

※ 放火自殺等には、放火自殺者による巻添を含む

表8 過去5年間の年齢別死者数

(単位：人)

区分 年	計	5歳以下	6～20歳	21～40歳	41～60歳	61～80歳	81歳以上
平成26年	47 (5)	1 (1)	2	2 (1)	6 (1)	20 (2)	16
平成27年	33 (7)		1	2 (1)	9 (4)	7 (1)	14 (1)
平成28年	33 (3)			3 (1)	3	21 (2)	6
平成29年	28 (1)				2	13 (1)	13
平成30年	23 (3)				6 (3)	10	7
平均	32.8 (3.8)	0.2 (0.2)	0.6	1.4 (0.6)	5.2 (1.6)	14.2 (1.2)	11.2 (0.2)

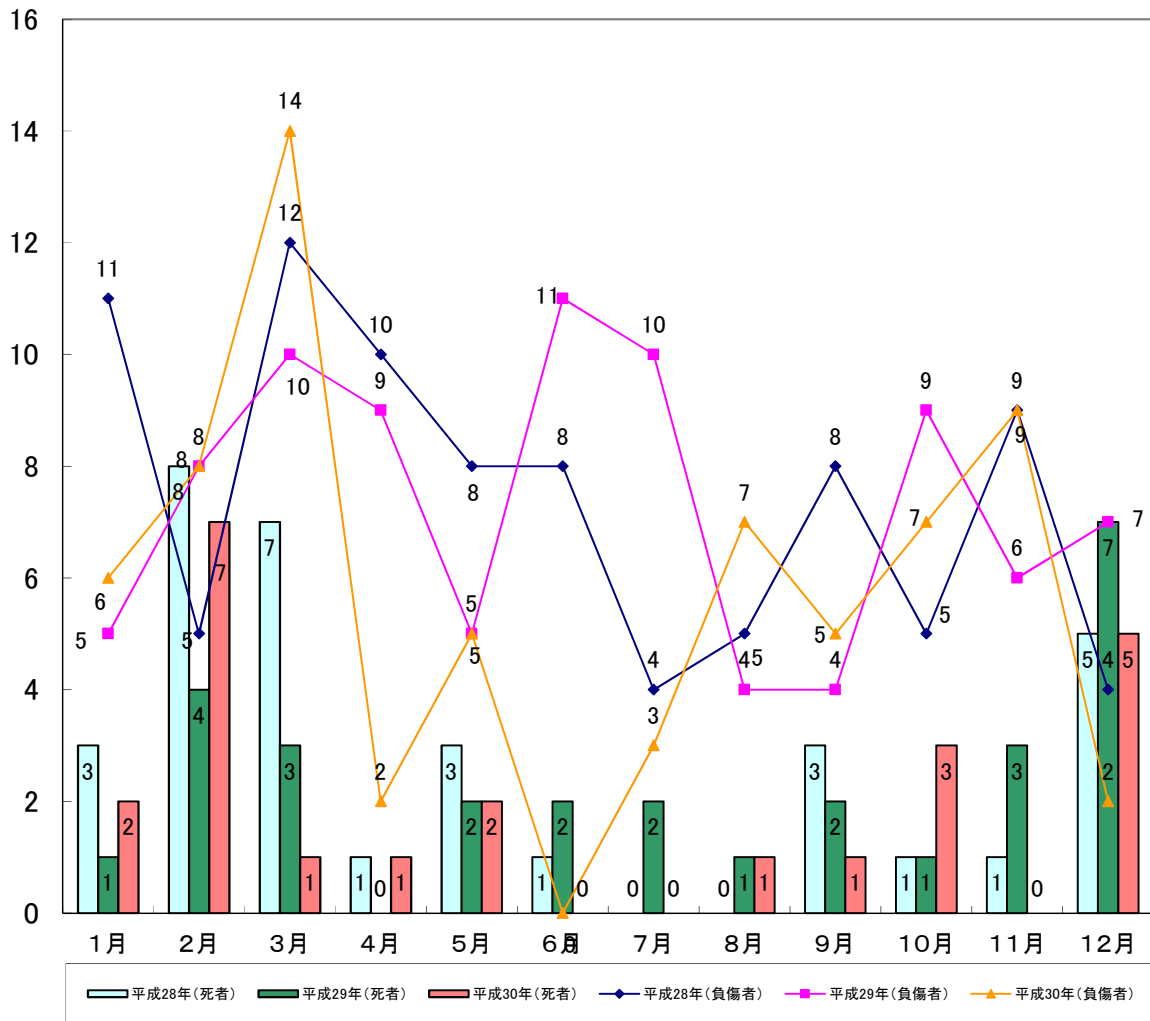
\*注：( )は、放火自殺等の内書きである。

表9 過去5年間の死因別死者数

区分 年	計	一酸化炭素 中毒・窒息	火傷	打撲・ 骨折等	その他	不明	自殺等
平成26年	47	16	19			7	5
平成27年	33	10	6		4	6	7
平成28年	33	11	12		3	4	3
平成29年	28	8	14		2	3	1
平成30年	23	6	13			1	3
平均	32.8	10.2	12.8		1.8	4.2	3.8

図6 過去3年間の月別死傷者数

(単位:人)





余 白

第1表 平成30年中の月別火災の発生状況

区分 月	火災発生件数							損害額（千円）							
	建 物	林 野	車 両	船 舶	航 空 機	そ の 他	計	建 物	林 野	車 両	船 舶	航 空 機	そ の 他	爆 発	計
1	37	4	8	0	0	21	70	245,788	93	2,226	0	0	746	0	248,853
2	33	2	1	0	0	34	70	96,298	814	1,930	0	0	5,176	0	104,218
3	24	10	3	0	0	29	66	39,442	665	668	0	0	9	0	40,784
4	25	4	3	1	0	28	61	106,381	94	584	445	0	327	0	107,831
5	22	1	3	0	0	14	40	55,052	0	1,083	0	0	5,137	0	61,272
6	18	0	1	0	0	7	26	19,907	0	35	0	0	4	0	19,946
7	25	0	7	1	0	10	43	129,590	0	1,455	521	0	39	0	131,605
8	22	0	8	0	0	22	52	26,111	0	4,192	0	0	526	315	31,144
9	21	0	3	0	0	6	30	76,613	0	501	0	0	250	0	77,364
10	37	3	6	0	0	22	68	176,455	0	2,589	0	0	517	2,715	182,276
11	22	0	3	1	0	16	42	104,992	0	1,135	390	0	1,129	0	107,646
12	30	0	2	0	0	5	37	122,283	0	2,976	0	0	813	0	126,072
計	316	24	48	3	0	214	605	1,198,912	1,666	19,374	1,356	0	14,673	3,030	1,239,011

焼損棟数					り災世帯数				り 災 人 員	死傷者数		焼損面積		
全 焼	半 焼	部 焼	ぼ や	計	全 損	半 損	小 損	計		死 者	負 傷 者	建物床面積 (㎡)	建物表面積 (㎡)	林 野 (a)
33	4	22	15	74	15	0	22	37	69	2	6	6,869	817	1
16	2	19	11	48	11	0	25	36	72	7	8	2,723	95	12
9	2	10	12	33	5	0	16	21	48	1	14	1,012	40	114
19	1	8	12	40	9	0	11	20	35	1	2	1,502	77	29
18	4	8	6	36	8	0	5	13	25	2	5	2,022	113	1
4	0	3	12	19	1	0	5	6	12	0	0	201	17	1
23	2	14	14	53	9	1	5	15	29	0	3	1,874	47	0
10	3	7	10	30	5	0	12	17	36	1	7	1,105	312	0
13	2	7	7	29	8	1	4	13	27	1	5	2,597	10	0
19	5	11	11	46	6	3	8	17	27	3	7	2,927	308	45
15	2	11	8	36	9	0	7	16	27	0	9	1,603	210	0
28	5	16	15	64	22	0	21	43	80	5	2	3,737	175	0
207	32	136	133	508	108	5	141	254	487	23	68	28,172	2,221	203

第2表 平成30年中の出火原因別(月別・火災種別)の火災状況

出火原因	区分	月 別 出 火							
		1月	2月	3月	4月	5月	6月	7月	8月
1	たばこ	7	4	3	5	1	1	1	2
2	こんろ	4	4	7	3	3	2	1	5
3	かまど	2			2		1		
4	風呂かまど	3	3	2	1		1		1
5	炉							1	
6	焼却炉	1		1	2	1	1	1	
7	ストーブ	3	2	1	1				
8	こたつ				1	1			
9	ボイラー								
10	煙突・煙道								
11	排気管	2		1		2		4	2
12	電気機器	1		1	2	2	1	1	
13	電気装置			1	1			1	2
14	電灯電話等の配線	1	3	2	1	4	1	2	1
15	内燃機関	1							
16	配線器具	3	3	2		1	1	2	3
17	火あそび	1		1			2	1	
18	マッチ・ライター		1	1					1
19	たき火	10	15	22	16	6	1	5	3
20	溶接機・切断機				1	1			1
21	灯火	3	2		1		2		3
22	衝突の火花								
23	取灰		2	1				1	
24	火入れ	5	13	5	5	1	1		5
25	放火	2	3	4			2	2	6
26	放火の疑い	3	2		2			4	3
27	交通機関内配線	1			1				2
28	その他	14	5	6	10	6	8	8	6
29	不明・調査中	3	8	5	6	11	1	8	6
計		70	70	66	61	40	26	43	52

件 数					火 災 種 別 出 火 件 数					
9月	10月	11月	12月	計	建物	林野	車両	船舶	航空機	その他
2	4	2	1	33	20	1	4			8
1	5	1	3	39	37					2
	1	1	1	8	6					2
1	2	1	3	18	17					1
1				2	1					1
		1		8	5					3
			6	13	13					
			1	3	3					
1	1		1	14			13			1
1	4	1		14	12					2
2	1			8	6		2			
2	5		2	24	15					9
				1			1			
1	1	2		19	17		1	1		
2	1	1	1	10	9					1
1	2	1		7	3		1			3
2	12	8	4	104	12	10	1			81
				3	2					1
	2		1	14	14					
			1	1			1			
				4	3					1
2	7	5	1	50	3	4	1	1		41
2	1	2	1	25	15		1			9
1		1	1	17	6	1		1		9
				4			4			
4	8	9	5	89	46	5	11			27
4	11	6	4	73	51	3	7			12
30	68	42	37	605	316	24	48	3		214

第3表 平成30年中の主な火災（損害額2千万以上，又は焼損面積1千(m<sup>2</sup>, a)以上，又は死者2名以上）

項目 出火月日	出火時刻 鎮火時刻	出火場所	火元の用途	火元の業態	出火箇所	出火原因 (発火源)
1月14日	16:55 21:10	志布志市	養畜舎	養豚業	養畜舎	ガス設備
1月27日	3:30 6:50	奄美市	住宅		居室	不明
1月31日	20:45 23:38	霧島市	住宅		居室	屋内配線
2月24日	20:56 22:18	鹿屋市	養鶏舎	養鶏業	養畜舎	屋内配線
4月27日	22:00 翌日1:27	霧島市	住宅		床下	石油バーナー
4月28日	13:00 15:44	伊佐市	住宅		代所	ガステーブル
5月11日	5:30 7:05	曾於市	住宅		居室	こたつ
7月16日	17:00 19:50	出水市	住宅		ベランダ, バルコニー	不明
7月23日	11:14 17:00	鹿児島市	作業場	市町村機関	機械室	粉碎機の火花
9月19日	13:45 15:40	知名町	住宅		居室	ライター
10月12日	19:50 22:41	和泊町	倉庫		一般倉庫	屋内配線
10月20日	0:00 2:30	いちき串木野	住宅		居室	テーブルタップ
10月23日	20:40 22:18	伊佐市	住宅		代所	ガステーブル
11月7日	18:00 22:26	指宿市	工場	水産食料品製造業	作業場, 工場	かまどの火の粉
11月22日	18:20 22:30	霧島市	住宅		廊下	不明
12月2日	16:17 20:15	垂水市	養畜舎	養豚業	養畜舎	液化石油ガスを用いる移動可能な道具

死者数	負傷者数	り災人員	焼損棟数				り災世帯数			損害額 (千円)	焼損面積 (㎡, a)	気象条件			
			全 焼	半 焼	部分 焼	ぼ や	全 損	半 損	小 損			天 気	風 向	風 速 (m/s)	湿 度 (%)
			2	2	2					153,712	3,409	晴	東南東	1	68
		22	17		5		7		5	32,137	1,718	曇	北北西	5	68
		3	2		1	2	1		1	20,293	131	晴	北東	2	75
			1							23,962	1,091	晴	無風		76
		2	2		1		1			22,091	154	晴	北北西	1	76
		2	1			1	1			50,791	171	晴	西	3	17
2		2	2				1			1,082	73	晴	北	1	99
		10	4			2	3		1	24,968	407	晴	西	4	74
	1				1					77,231	297	曇	南南東	3	70
		6	3				3			22,109	918	晴	東		87
		1	1				1			43,374	670	曇	北北東	3	85
2		2	1				1			8,791	66	晴	北北東		80
			3	1						50,095	210	晴	無風		99
				1						44,386	350	晴	北西	1	82
		4	1				1			23,184	202	曇	北北西	3	75
	1		2		1					25,984	1,106	曇	南西	3	68

第4表 平成30年中の建物火災の火元建物用途別火災状況

用途別	区分区		出火件数 (件)	損害額 (千円)	焼損棟数(棟)			焼損床面積 (㎡)	り災世帯数 (世帯)
					火元棟数	延焼棟数	計		
	一般住宅		149	581,414	146	155	301	15,634	193
	併用住宅		7	24,334	7	3	10	593	7
(5)	□	共同住宅	18	5,924	18		18	164	30
住宅計			174	611,672	171	158	329	16,391	230
(1)	イ	劇場等							
	□	公会堂等	2	34	2		2		
(2)	イ	キャバレー等							
	□	遊技場等							
	ハ	性風俗施設							
	ニ	カラオケボックス等							
(3)	イ	料理店等							
	□	飲食店	6	3,420	6		6	55	
(4)	物品販売店舗等		3	142	3		3		
(5)	イ	旅館・ホテル等	3	5,362	3		3	26	1
(6)	イ	病院等	1	13	1		1		
	□	グループホーム等							
	ハ	社会福祉施設等							
	ニ	幼稚園等							
(7)	学校		1						
(8)	図書館等								
(9)	イ	特殊浴場							
	□	公衆浴場							
(10)	停車場等								
(11)	神社・寺院等		1	67	1		1		
(12)	イ	工場・作業場	28	99,093	27	1	28	763	
	□	スタジオ							
(13)	イ	駐車場等							
	□	航空機格納庫							
(14)	倉庫		9	18,056	9	2	11	311	1
(15)	事務所等		15	156,110	15	6	21	3,003	
(16)	イ	特定複合用途	13	6,965	13	2	15	143	9
	□	非特定複合用途	5	194	5		5	8	3
その他			55	297,716	52	28	80	7,468	9
住宅以外計			142	587,172	137	39	176	11,777	23
計			316	1,198,844	308	197	505	28,168	253

※用途欄に掲げている数字及びカナは、消防法施行令別表第一による。



余 白

第5表 平成30年中の火災による死者の状況(23人)

番号	出火日時		出火場所	火災種別	火元用途	出火原因	死者の発生した建		
	月 日	時 分					用 途 別	構造及び階層	出火箇所
1	1月25日	12:50	西之表市	建物火災	住宅	その他の裸火	住宅	木造建築物1階	居室
2	1月30日	23:51	薩摩川内市	その他火災		放火			公園
3	2月2日	不明	鹿屋市	その他火災		マッチ			敷地内
4	2月11日	22:20	鹿児島市	建物火災	住宅	不明	住宅	防火構造建築物2階	不明
5	2月14日	13:48	南さつま市	その他火災		火入れの火の粉			田畑
6	2月16日	不明	鹿児島市	建物火災		風呂かまど	物置等	木造建築物1階	火たき場
7	2月18日	15:00	南種子町	その他火災		枯れ草焼き			田畑
8	2月18日	不明	阿久根市	その他火災		枯れ草焼き			田畑
9	2月21日	9:00	屋久島町	建物火災	住宅	不明	住宅	準耐火建築物1階 (木造)	居室
10	3月13日	12:30	薩摩川内市	林野火災		火のついたゴミ			人工林
11	4月24日	15:40	鹿児島市	建物火災	住宅	不明	住宅	防火構造建築物2階	居室
12	5月11日	3:00	曾於市	建物火災	住宅	こたつ	住宅	木造建築物1階	居室
13	〃	〃	〃	〃	〃	〃	〃	〃	〃
14	8月4日	20:30	霧島市	建物火災	住宅	ガステーブル	住宅	木造建築物1階	台所
15	9月27日	7:30	指宿市	建物火災	住宅	不明	住宅	木造建築物1階	居室
16	10月8日	16:00	志布志市	その他火災		たき火の火の粉			田畑
17	10月20日	0:00	いちき串木野市	建物火災	住宅	テーブルタップ	住宅	木造建築物1階	居室
18	〃	〃	〃	〃	〃	〃	〃	〃	〃
19	12月4日	21:15	鹿児島市	建物火災	住宅	電気こたつ	住宅	木造建築物1階	居室
20	12月16日	2:27	鹿児島市	建物火災	住宅	石油・ ガソリンストーブ	住宅	準耐火建築物2階	居室
21	12月16日	6:25	西之表市	建物火災	住宅	不明	住宅	耐火建築物1階	居室
22	12月23日	12:45	鹿屋市	建物火災	住宅	不明	住宅	木造建築物1階	居室
23	12月23日	17:20	南さつま市	建物火災	住宅	コード	住宅	木造建築物1階	居室

物等		死者の性別 及び年齢	死 因	起床状況	飲酒状況	一人暮らし	寝たきり	身体不自由者	死者の発生 した経過
死者の 発生場所	全・半・ 部分焼別								
居室	全焼	女 70歳	一酸化炭素 中毒・窒息	起床中	飲酒無	一人暮らし		身体障害者	逃げ遅れ
公園		女 58歳	自殺	不明	不明				放火自殺
敷地内		男 57歳	自殺	起床中	不明				放火自殺
居室	全焼	男 65歳	火傷	不明	不明	一人暮らし		身体障害者 (視覚障害)	逃げ遅れ
田畑		男 86歳	火傷	起床中	飲酒無				逃げ遅れ
火たき場	ぼや	男 85歳	火傷	起床中	飲酒有	一人暮らし			不明
田畑		女 86歳	火傷	起床中	飲酒無				不明
田畑		男 87歳	火傷	起床中	不明				着衣着火
居室	全焼	男 58歳	一酸化炭素 中毒・窒息	不明	不明		不明	不明	不明
人工林		男 78歳	火傷	起床中	不明				着衣着火
居室	全焼	男 77歳	火傷	不明	飲酒無			その他の 身体不自由者	不明
居室	全焼	男 75歳	一酸化炭素 中毒・窒息	不明	不明		不明	身体障害者 (移動障害)	逃げ遅れ
〃	〃	女 71歳	火傷	起床中	不明		不明	身体障害者 (移動障害)	着衣着火
食事室	全焼	男 51歳	自殺	起床中	不明				放火自殺
廊下	全焼	女 98歳	一酸化炭素 中毒・窒息	起床中	飲酒無	一人暮らし			逃げ遅れ
田畑		男 79歳	火傷	起床中	飲酒無				着衣着火
居室	全焼	男 83歳	一酸化炭素 中毒・窒息	不明	不明			身体障害者 (移動障害)	不明
〃	〃	男 50歳	一酸化炭素 中毒・窒息	不明	不明				不明
居室	全焼	男 67歳	火傷	就寝中	飲酒有	一人暮らし			逃げ遅れ
居室	全焼	男 91歳	火傷	就寝中	不明	一人暮らし			逃げ遅れ
居室	全焼	男 66歳	不明	不明	不明	一人暮らし	不明	不明	不明
居室	全焼	男 57歳	火傷	不明	不明				不明
居室	全焼	男 62歳	火傷	就寝中	飲酒有	一人暮らし			逃げ遅れ

第6表 平成30年中の市町村別(消防本部別)火災状況

市町村別	区分	出火件数						焼損棟数					焼損面積			死傷者		
		計	建物	林野	車両	船舶	航空機	その他	計	全焼	半焼	部分焼	ぼや	建物床面積㎡	建物表面面積㎡	林野面積 <sup>a</sup>	死者	負傷者
単独	鹿児島市	134	80		7	1		46	107	27	1	32	47	2,784	568		5	26
	枕崎市	12	5				1	6	6	3		2	1	255	72			1
	出水市	9	9						18	5	1	3	9	515	221			
	垂水市	6	3	1	1			1	5	3	1	1		1,167				1
	薩摩川内市	35	10	4	4			17	14	5		3	6	657	15	48	2	1
	日置市	38	14	5	1	1		17	18	8	2	6	2	962	57	50		3
	霧島市	62	33	4	7			18	58	22	2	19	15	2,035	145	7	1	8
	いちき串木野市	8	4		1			3	4	2		1	1	76	5		2	
	南さつま市	20	11		1			8	16	8	1	3	4	545	15		2	2
	始良市	27	14	3	1			9	15	5	1	1	8	201	11	14		1
	さつま町	9	2	1				6	3	1	1	1		251	6			2
計	360	185	18	23	3		131	264	89	10	72	93	9,448	1,115	119	12	45	
指宿南九州	指宿市	21	14		4			3	15	1	2	6	6	547	2		1	2
	南九州市	10	9	1					11	2	2	2	5	102	44	4		2
	計	31	23	1	4			3	26	3	4	8	11	649	46	4	1	4
阿久根地区	阿久根市	7	1					6	4	2			2	265			1	
	長島町	3	1					2	1		1			47		1		
	計	10	2					8	5	2	1		2	312		1	1	
伊佐湧水	伊佐市	13	9	1	2			1	16	9	2	1	4	1,088	20	47		1
	湧水町	8	5					3	5	1		2	2	86	56			1
	計	21	14	1	2			4	21	10	2	3	6	1,174	76	47		2
大隅曾於地区	曾於市	13	11		1			1	22	12	1	6	3	1,129	27			2
	志布志市	13	11					2	24	9	3	10	2	4,394	639			1
	大崎町	2	2						6	4	1		1	527	1			
	計	28	24		1			3	52	25	5	16	6	6,050	667			3
大隅肝属地区	鹿屋市	30	19	1	6			4	28	9	2	10	7	2,169	55	7	2	2
	東串良町	1	1						1			1		5				1
	錦江町	3	1		1			1	2	2			1	266				
	南大隅町	4	2					2	2			1	1		1			2
	肝付町	5	4					1	7	3	2	1	1	295	40			
計	43	27	1	7			8	40	14	4	13	9	2,730	101	7	2	5	
沖・与論地区	和泊町	4	4						4	3	1			1,300				1
	知名町	4	3					1	5	3		1	1	926				2
	与論町	4	2					2	3	2		1	1	251				
	計	12	9					3	12	8	1	1	2	2,477				3
徳之島地区	徳之島町	4	2		1			1	3	2		1		109				1
	天城町	5	3		1			1	6	1	1	4		236	9			2
	伊仙町	5	1		1			3	2	2				276				
	計	14	6		3			5	11	5	1	5		621	9			3
熊毛地区	西之表市	18	4		2			12	6	4	1	1		618	5		2	3
	中種子町	12	2	1				9	6	4	1	1		251	4	1		1
	南種子町	7	3					4	2		1	1		69	9		1	
	屋久島町	5	3		1			1	6	4		2		328	11		1	
	計	42	12	1	3			26	20	12	3	5		1,266	29	1	4	4
大島地区	奄美市	22	4		4			14	25	18		7		1,826	89			
	大和村	1	1															
	宇検村	4			1			3										
	瀬戸内町	6	3	1				2	2	1		1	93	1	18		1	
	龍郷町	6	4	1				1	28	18	1	6	3	1,352	88	6		
	喜界町	5	2					3	2	2				174				
	計	44	14	2	5			23	57	39	1	13	4	3,445	178	24		1
非常備	三島村																	
	十島村																	
	計																	
合計	605	316	24	48	3		214	508	207	32	136	133	28,172	2,221	203	23	68	

計	り災世帯数			り 災 人 員	損 害 額 (千円)									
	全 損	半 損	小 損		計	建 物 計	建 物		林 野	車 両	船 舶	航 空 機	そ の 他	爆 発
							建 物	収 容 物						
74	18		56	133	160,823	156,119	81,245	74,874		3,527	390		787	
2	2			5	20,389	19,858	4,492	15,366			521		10	
13	4		9	29	34,452	34,452	21,891	12,561						
1		1		2	28,005	26,966	6,614	20,352	350	689				
10	2		8	17	17,736	16,943	9,210	7,733	7	600			186	
5	4		1	11	26,556	24,645	17,958	6,687	57	316	445		1,093	
23	9		14	56	126,798	113,565	100,576	12,989	330	6,572			6,331	
1	1			2	9,210	8,974	1,378	7,596		216			20	
6	3	1	2	11	20,007	19,924	18,605	1,319		30			53	
5	1		4	6	6,377	5,941	3,155	2,786	67	364			5	
1	1			1	4,279	4,165	2,992	1,173		85			29	
141	45	2	94	273	454,632	431,552	268,116	163,436	811	12,399	1,356		8,514	
7	2		5	11	71,207	70,687	10,393	60,294		426			94	
3			3	9	8,153	8,112	1,022	7,090	41					
10	2		8	20	79,360	78,799	11,415	67,384	41	426			94	
2	1		1	6	11,450	11,450	2,766	8,684						
					1,117	1,117	120	997						
2	1		1	6	12,567	12,567	2,886	9,681						
4	3		1	10	145,553	143,999	38,242	105,757		1,352			202	
					15,079	15,047	2,312	12,735					32	
4	3		1	10	160,632	159,046	40,554	118,492		1,352			234	
9	5		4	15	51,124	46,976	24,740	22,236		128			4,020	
8	3		5	17	163,697	163,522	85,745	77,777					175	
2	1		1	4	18,108	18,108	6,263	11,845						
19	9		10	36	232,929	228,606	116,748	111,858		128			4,195	
12	4	1	7	29	50,358	47,976	40,169	7,807	814	1,159			409	
1			1	2	17	17	16	1						
					3,278	3,271	3,006	265		7				
2			2	2	9	9	6	3						
4	2	1	1	8	7,549	7,491	7,137	354					58	
19	6	2	11	41	61,211	58,764	50,334	8,430	814	1,166			467	
4	4			8	47,780	47,780	41,873	5,907						
5	3		2	9	23,080	23,064	20,097	2,967					16	
1	1			2	2,975	2,627	2,131	496		225			123	
10	8		2	19	73,835	73,471	64,101	9,370		225			139	
					634	629	573	56		5				
3	1		2	7	20,250	19,701	9,782	9,919		540			9	
1	1			2	1,618	698	587	111		450			470	
4	2		2	9	22,502	21,028	10,942	10,086		995			479	
8	7		1	12	17,266	17,193	14,220	2,973		30			43	
2	1		1	3	3,672	3,672	2,658	1,014						
1			1	3	5,774	5,459	5,304	155						315
3	3			3	19,204	19,204	14,627	4,577						
14	11		3	21	45,916	45,528	36,809	8,719		30			43	315
13	8		5	23	45,496	43,332	36,048	7,284		2,164				
					3,624	3,624		3,624						
					489					489				
1	1			1	1,573	1,573	1,565	8						
16	11	1	4	26	37,877	37,863	32,106	5,757					14	
1	1			2	6,368	3,159	2,961	198					494	2,715
31	21	1	9	52	95,427	89,551	72,680	16,871		2,653			508	2,715
254	108	5	141	487	1,239,011	1,198,912	674,585	524,327	1,666	19,374	1,356		14,673	3,030

第7表 昭和22年以降の主な火災

出火年月日	出火時刻	出火場所	火災種別	火元の用途	出火原因
昭和23. 6. 26	—	谷山町	建物	小学校	火遊び
23. 10. 6	—	大口町	〃	下駄工場	かまど
24. 5. 9	15:30	曾於郡財部町	〃	住宅	火遊び
24. 9. 19	2:00	鹿児島市	〃	〃	放火
25. 3. 7	—	指宿市	〃	温泉旅館	〃
25. 4. 30	—	顛娃村	〃	住宅	火遊び
25. 12. 3	0:30	鹿児島市	〃	製茶工場	火ばち
26. 3. 17	1:10	川内市	〃	店舗	ぱん焼釜
26. 5. 1	20:00	鹿児島市	〃	醤油工場	漏電
26. 8. 18	2:20	枕崎市	〃	住宅	放火
26. 11. 29	1:00	国分町	〃	製材所	漏電
27. 1. 25	8:00	阿久根市	〃	住宅	煙突
27. 4. 18	2:05	薩摩郡宮之城町	〃	旅館	たばこ
27. 4. 24	0:13	鹿児島市	〃	住宅	ラジオ過熱
27. 8. 18	1:12	川内市	〃	製菓店	放火
27. 12. 18	14:31	薩摩郡入来町	〃	—	火遊び
28. 3. 31	14:57	鹿児島市	〃	市営住宅	〃
28. 4. 8	1:21	鹿児島市	〃	食堂	不明
28. 8. 14	3:20	鹿児島市	〃	造船所	吹子パイプ
28. 11. 15	—	始良郡隼人町	〃	店舗	煙突
28. 12. 19	4:30	日置郡東市来町	〃	旅館	たばこ
30. 1. 31	—	大口市	〃	住宅	不明
30. 3. 11	10:05	鹿屋市	林野	市・私有林	たき火
30. 3. 17	23:30	大口市	〃	普通林	不明
30. 7. 11	17:30	川辺郡坊津町	建物	住宅	火遊び
30. 9. 12	2:55	鹿屋市	〃	旅館	煙突
30. 10. 14	1:40	名瀬市	〃	店舗・住宅	風呂かまど
30. 10. 20	14:15	揖宿郡喜入町	〃	住宅	かまど
30. 12. 3	4:50	名瀬市	〃	割ぼう店	たばこ
31. 4. 6	14:00	名瀬市	林野	普通林	たき火
31. 4. 17	12:05	出水市	〃	〃	〃
31. 7. 31	14:40	出水郡東町	建物	住宅	取灰
31. 11. 19	0:10	薩摩郡薩摩町	〃	〃	不明
32. 1. 31	1:15	垂水市	〃	役場	〃
32. 2. 18	1:30	鹿児島市	〃	市場	七厘
32. 3. 15	13:00	大口市	林野	普通林	たばこ
32. 4. 4	11:00	大口市	〃	〃	たき火
32. 4. 14	14:15	出水郡東町	建物	住宅	火遊び
33. 6. 2	12:28	揖宿郡山川町	〃	〃	放火の疑い
33. 11. 19	2:20	指宿市	〃	〃	かまど
33. 12. 27	23:30	大島郡瀬戸内町	〃	〃	七厘
34. 8. 30	—	薩摩郡宮之城町	〃	店舗	石油ガソリンこんろ
35. 1. 28	2:10	鹿児島市	〃	店舗・住宅	不明
35. 4. 16	13:18	鹿児島市	〃	共同住宅	育すう器
36. 1. 15	12:50	大口市	林野	普通林	たばこ
36. 10. 2	1:30	鹿児島市	建物	住宅	放火
36. 10. 6	3:20	薩摩郡樋脇町	〃	〃	ラジオ
36. 12. 8	0:30	名瀬市	〃	小学校	放火
37. 2. 4	14:35	川辺郡川辺町	〃	住宅	風呂かまど
38. 2. 12	2:50	肝属郡大根占町	〃	映画館	不明

- 要件 1 死傷者 死者3名以上、負傷者10名以上  
 2 焼損棟数 50棟以上  
 3 損害額 昭和22年～26年 1,000万円以上 昭和40年～58年 6,000万円以上  
 昭和27年～35年 2,000万円以上 昭和59年以上 8,000万円以上  
 昭和36年～39年 4,000万円以上  
 4 焼損面積 2,000㎡(林野火災は2,000a)以上

死者	負傷者	損害額 (千円)	焼損面積 (㎡)	焼損棟数				
				全焼	半焼	部分焼	ぼや	計
		15,000						
		21,290						
		39,948	5,743					
	2	14,500	3,993	58				58
		74,050						
		17,080						
	14	70,100	7,042	176	8			184
		18,280	717					
		12,417	1,247	7	1			8
		15,390	1,813	47				47
3		1,040						
		12,000	1,773					
		25,313	4,151					
	52	494,000	22,466	61	4			65
1		3,640	3,449					
		23,000	657					
	14	8,043	2,731	61				61
	1	13,283	2,412	16	2			18
	2	27,285	1,441					
		23,829	2,802					
		25,000	972	2				2
4		4	16	1				1
		93	2,030 a					
		2,900	3,500 a					
	2	20,000	1,643					
		20,000	492					
1	11	224,920	5,055	105	9	4		118
		28,000	2,980					
		1,512,050	65,997					
		100	2,000 a					
	1	1,694	2,030 a					
		21,733	3,664					
4		不明	不明					
		72,009	3,170	40				40
13	2	8,515	1,091					
1		243	3,500 a					
	1	900	12,000 a					
	5	26,743	2,928					
	6	34,687	3,470	94	3			97
	8	39,114	8,925	178				178
	48	1,000,980	66,314㎡, 60,000 a					
	7	25,120	2,726					
3	3	1,946	482	14	1	5		20
	12	24,407	5,289	56	3	8		67
	2	1,000	4,000 a					
	19	98,194	19,561					
4		7,000	60					
1		34,807	1,554	54	3	3		60
	12	36,968	6,325					
3		88,200	526					

第7表 昭和22年以降の主な火災（つづき）

出火年月日	出火時刻	出火場所	火災種別	火元の用途	出火原因
38. 7. 31	5:31	鹿児島市	建物	商品倉庫	不明
38. 10. 14	2:50	揖宿郡喜入町	〃	住宅	火遊び
39. 12. 16	2:50	始良郡隼人町	〃	旅館	不明
40. 1. 6	12:00	指宿市	林野	普通林	〃
40. 2. 25	15:40	鹿児島市	建物	住宅	マッチ
40. 3. 15	8:30	名瀬市	林野	普通林	たき火
〃	12:10	指宿市	〃	〃	〃
40. 4. 3	13:30	大口市	〃	〃	〃
40. 5. 2	6:40	始良郡隼人町	建物	繊維工場	再成ゴム
40. 5. 18	15:45	揖宿郡開聞町	〃	たばこ乾燥室	乾燥機
40. 10. 13	3:35	鹿児島市	〃	住宅	不明
41. 1. 7	1:00	大島郡知名町	建物	電気店	不明
41. 4. 11	11:35	薩摩郡入来町	林野	普通林	たき火
41. 6. 16	2:35	串木野市	建物	店舗	電気アイロン
41. 11. 18	2:50	鹿児島市	〃	小学校	放火の疑い
42. 3. 1	9:30	大口市	林野	市有林	たき火
43. 3. 4	3:00	加世田市	建物	住宅	風呂かまど
43. 4. 26	12:30	加世田市	林野	普通林	たき火
43. 7. 26	22:15	薩摩郡樋脇町	建物	豆腐店	油鍋
45. 1. 13	12:00	肝属郡佐多町	林野	育林	たき火
45. 2. 20	11:15	川内市	〃	普通林	マッチ
45. 10. 31	1:30	鹿児島市	建物	キャバレー	不明
46. 3. 5	13:35	鹿児島市	林野	普通林	〃
47. 7. 25	12:50	鹿屋市	航空機	自衛隊機	航空機墜落
48. 6. 19	22:30	日置郡日吉町	建物	会社	不明
49. 1. 6	23:55	鹿屋市	〃	店舗	たばこ
49. 1. 12	14:30	鹿児島市	〃	共同住宅	不明
50. 4. 25	13:50	始良郡吉松町	林野	原野	〃
50. 6. 20	11:15	鹿屋市	航空機	自衛隊機	航空機墜落
50. 12. 28	23:30	肝属郡根占町	建物	病院	不明
52. 2. 2	2:25	薩摩郡宮之城町	車両	乗用車	事故によるスパーク
52. 5. 2	1:00	串木野市	建物	倉庫	不明
52. 5. 19	3:19	名瀬市	〃	飲食店・住宅	たばこ
52. 9. 12	4:35	鹿児島郡桜島町	〃	住宅	放火(自殺)
53. 2. 14	20:28	鹿児島市	〃	店舗・住宅	不明
53. 12. 24	0:55	曾於郡財部町	〃	住宅	ストーブ
54. 2. 24	18:05	国分市	〃	工場	トルエン・電気の火花
54. 4. 12	12:50	川辺郡坊津町	〃	住宅	たばこ
54. 12. 17	2:42	指宿市	〃	百貨店	放火
55. 9. 1	2:00	鹿屋市	〃	不明	不明
55. 12. 21	2:00	曾於郡大崎町	〃	住宅	ガス風呂の種火
56. 4. 21	21:45	鹿児島市	船舶	貨物船	不明
56. 7. 11	14:15	曾於郡大崎町	車両	乗用車	衝突によるガソリン引火
56. 11. 21	15:00	指宿市	林野	原野	不明
57. 2. 13	0:30	鹿児島市	建物	ゴム会社	〃
57. 4. 4	19:30	大島郡徳之島町	〃	住宅	〃
58. 3. 10	16:07	阿久根市	〃	〃	火遊び
58. 4. 19	1:50	日置郡東市来町	〃	美容院	こんろ
58. 4. 29	9:00	肝属郡高山町	〃	寿司店	不明
58. 10. 23	4:10	鹿児島市	車両	乗用車	その他
59. 6. 9	1:55	始良郡隼人町	建物	旅館	不明
59. 10. 24	20:34	始良郡隼人町	〃	農園	〃
60. 5. 23	19:55	垂水市	〃	製造工場	〃
60. 6. 18	11:15	曾於郡志布志町	〃	店舗・住宅	こんろ
60. 11. 20	2:40	西之表市	林野	原野	直接雷



死者	負傷者	損害額 (千円)	焼損面積 (㎡)	焼損棟数				
				全焼	半焼	部分焼	ぼや	計
1	4	26,000	11,087	6	1	3		10
	5	12,188	2,752					
		64,410	3,754					
		50	3,000 a					
	5	75,130	3,309					
		374	5,670 a					
		500	5,000 a					
	2	20,400	15,100 a					
	1	38,000	2,297					
	2	47,640	4,012	102				102
	1	23,770	2,261	54		1		55
	4	81,751	2,371	32				32
		5,000	56,000 a					
	1	143,293	7,340	125	4	6		135
	2	10,203	2,117					
		11,500	4,000 a					
	7	200,158	3,079					
		4,500	15,840 a					
	6	60,000	10,000					
		10,000	14,500 a					
		1,490	11,000 a					
4	9	59,300	3,852	4	1	4		9
		1,000	5,000 a					
7		97,056	40 a					
		93,838	920	1				1
	3	83,501	1,361	7	1			8
3		1,500	30		1			1
		不明	8,000 a					
	2	341,119						
		60,000	182	1				1
3		1,000						
		112,944	295		1			1
3		50,976	569	7		4		11
5		20	7			1		1
3		2,650	30		1			1
3		4,200	83	1		1		2
	3	106,660	570			1		1
1		10,269	4,869	9				9
	4	361,495	2,307	7		8		15
	1	109,667	1,453	4	1	7		12
		96,453	813	4	1			5
		472,000						
3		4,940						
		100	7,000a					
	1	65,300	810		1			1
		86,000	434	4	1			5
3		3,830	75					
		151,300	80		1			1
		97,661	597	4		5		9
4		400						
	2	80,000	1,542	1				1
		83,810	1,277	4		1		5
1	3	627,585	3,485	1		2		3
1		89,443	704	4				4
		5,610	23,000 a					

第7表 昭和22年以降の主な火災（つづき）

出火年月日	出火時刻	出火場所	火災種別	火元の用途	出火原因
61. 2. 8	13:55	始良郡吉松町	林野	原野	たき火
平成元. 4. 13	10:57	鹿児島市	建物	倉庫	アセチレンガス溶接の火花
元. 10. 26	8:52	鹿児島市	"	"	不明
2. 2. 28	10:30	伊佐郡菱刈町	"	工場	"
3. 10. 21	16:02	国分市	"	"	"
5. 1. 31	15:10	熊毛郡中種子町	"	倉庫	マッチ
5. 8. 21	14:12	鹿児島市	"	工場	金属板やパイプの接合部
5. 10. 1	16:21	名瀬市	"	住宅	ガスこんろ
5. 12. 22	5:00	川辺郡川辺町	"	店舗	ライター
6. 10. 26	5:00	鹿屋市	"	木製品製造業	屋内配線
7. 3. 24	21:50	曾於郡末吉町	"	食品加工業	配線接触部
8. 12. 29	15:53	出水郡高尾野町	"	養鶏舎	その他の電気装置
9. 8. 17	2:45	大島郡大和村	"	住宅	ロウソク
9. 9. 19	13:02	鹿児島市	"	倉庫	焼却炉
10. 7. 12	22:18	川内市	"	工場	高温気体で熱せられたもの
11. 7. 7	7:25	熊毛郡南種子町	"	ホテル	発電機のエンジン過熱
12. 5. 24	6:45	大口市	"	総合スーパー	不明
12. 7. 17	9:46	始良郡蒲生町	"	電子部品製造業	電気コード
13. 1. 4	5:57	名瀬市	"	住宅	不明
13. 2. 7	23:30	川辺郡川辺町	"	工場	"
14. 2. 10	17:30	曾於郡大崎町	"	焼肉店	"
14. 3. 15	23:00	枕崎市	"	住宅	電灯電話等の配線
15. 1. 30	18:37	名瀬市	"	住宅	ストーブ
15. 4. 11	11:37	鹿児島市	"	作業場(花火製造業)	不明
16. 6. 11	4:50	曾於郡志布志町	"	倉庫	不明
17. 3. 11	20:05	始良郡隼人町	"	住宅	不明
18. 5. 31	1:15	薩摩川内市	"	住宅	器具付きコード
19. 2. 6	5:10	霧島市	"	工場	不明
19. 3. 30	23:13	大島郡徳之島町	航空機	自衛隊機	航空機墜落
19. 7. 15	14:25	さつま町	建物	作業場	制御盤
20. 8. 20	2:30	曾於市	"	倉庫	落雷
21. 5. 11	10:00	肝属郡南大隅町	"	百貨店, マーケット等	こんろ
23. 5. 18	13:20	曾於市	"	倉庫, 納屋等	溶接機・切断機
24. 2. 17	8:25	霧島市	"	工場	その他
24. 7. 9	14:00	霧島市	"	神殿, 教会 等	不明
24. 12. 7	9:10	薩摩川内市	"	神殿, 教会 等	煙突・煙道
25. 12. 27	18:40	霧島市	"	店舗(飲食店舗), 待合	屋台こんろ, かまど
26. 2. 26	22:15	曾於市	"	冷凍庫	配線器具
26. 12. 15	-	鹿児島市	"	共同住宅	不明
27. 11. 30	2:00	志布志市	"	倉庫	配電線
28. 2. 21	23:40	鹿児島市	"	共同住宅	不明
28. 4. 22	7:00	いちき串木野市	"	工場	フライヤー
28. 5. 5	8:00	志布志市	船舶	貨物船	自然発火
29. 12. 19	1:00	曾於市	建物	工場	集塵機
30. 1. 14	16:55	志布志市	建物	養畜舎	液化石油ガスを用いる固定したガス設備

死者	負傷者	損害額 (千円)	焼損面積 (㎡)	焼損棟数				
				全焼	半焼	部分焼	ぼや	計
		6,804	2,593 a					
		91,340	267		1			1
		158,184	1,117		1	1		2
		8,800				1		1
		230,000	7,963	1				1
		152,333	1,728	6	1	5		12
		127,062	525		1			1
		119,719	1,245	15		8		23
		114,020	590		1			1
	1	98,668	1,611	3	1	3		7
	2	120,388	255			1		1
		111,752	3,543			3		3
3		10,797	105	1	1			2
	1	92,477	779	4			2	6
		105,112	45			1		1
		140,000	158			1		1
	2	385,699	1,453		1			1
		525,900	580	1				1
1		90,901	1,488	15	4	1		20
		202,900	2,600	1				1
		122,120	1,088	6		3		9
3		16,844	128	1				1
		87,958	976	14		3	1	18
9	5	15,140	65	1				1
	70	133,959	1,628	4			2	6
5		14,055	186	2				2
3		8,802	203	2				2
	1	578,843	800			1		1
		440,000						
		74,672	2,127	1				1
		267,379	1,878	1				1
		87,250	433	1	1	1	1	4
		450,609	8,479					
	1	149,448	71			1		1
		273,277	281	4			1	5
		255,343	948	2				2
		153,089	2,329	6	1	4		11
		212,699	679	1			1	2
4	1	28,318	295	2			3	5
		204,331	1,496	1				1
3		42,582	379	4		1	4	9
		175,088	1,395	2				2
		113,391						1
		198,725	14,578	1				1
		153,712	3,409	2	2	2		6

余 白