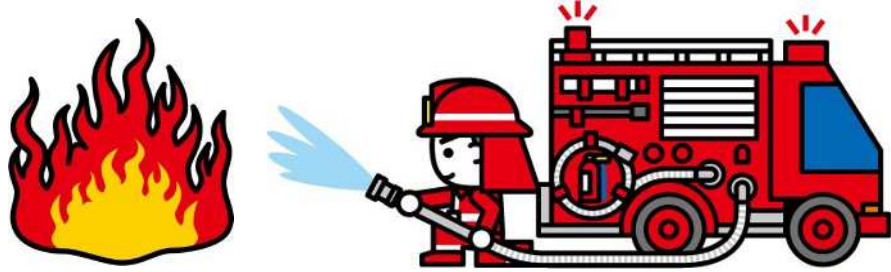


# Ⅱ 火 災





# 第 1 火災の状況

## 1 概況

平成29年中における火災の概況は、出火件数683件、死者28人、負傷者88人、焼損棟数548棟、り災世帯数262世帯、り災人員549人、損害額10億6,678万円となっている。（表1）

平成28年と比較すると、出火件数は79件の増、死者は5人の減となっている。

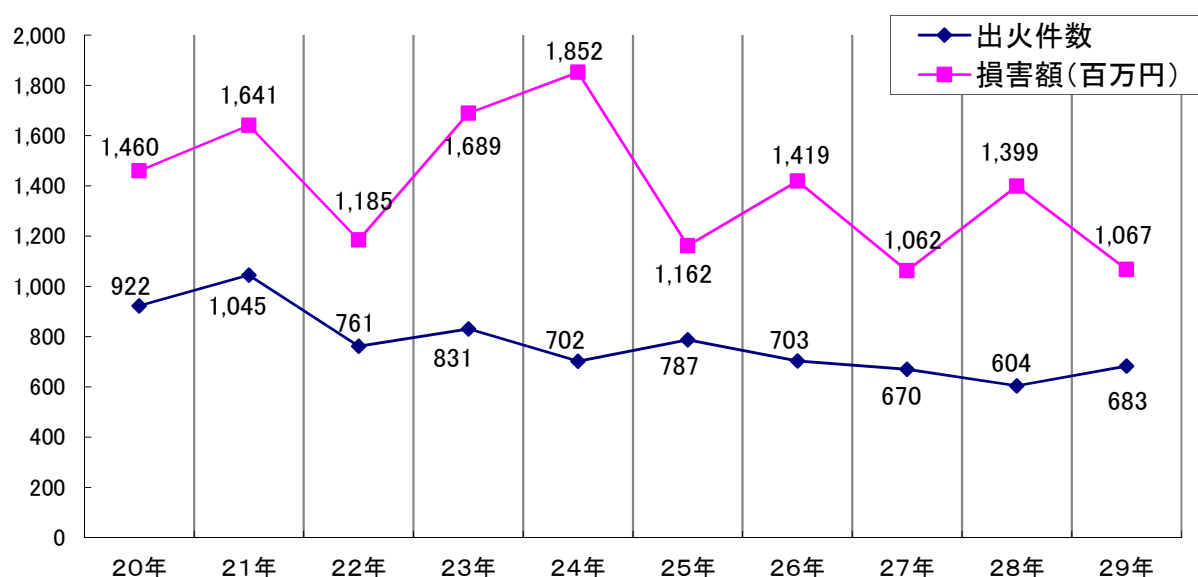
表1 平成29年中の火災状況と前年比較

区 分	単位	平成29年 (A)	平成28年 (B)	増減 (A)-(B) (C)	増減率 (C)/(B) ×100(%)
出 火 件 数	件	683	604	79	13.1
建物		322	332	△ 10	△ 3.0
林野		28	25	3	12.0
車両		58	58	0	0.0
船舶		4	3	1	33.3
航空機		0	0	0	0.0
その他		271	186	85	45.7
焼 損 棟 数	棟	548	556	△ 8	△ 1.4
全 焼		224	213	11	5.2
半 焼		21	26	△ 5	△ 19.2
部分焼		126	125	1	0.8
ぼ や		177	192	△ 15	△ 7.8
建物焼損床面積	㎡	35,207	22,948	12,259	53.4
建物焼損表面積		1,697	1,132	565	49.9
林野焼損面積	a	170	181	△ 11	△ 6.1
死 者	人	28	33	△ 5	△ 15.2
負 傷 者		88	89	△ 1	△ 1.1
り 災 世 帯 数	世帯	262	322	△ 60	△ 18.6
全 損		98	115	△ 17	△ 14.8
半 損		10	11	△ 1	△ 9.1
小 損		154	196	△ 42	△ 21.4
り 災 人 員	人	549	720	△ 171	△ 23.8
損 害 額	千円	1,066,779	1,399,425	△ 332,646	△ 23.8
建物		1,004,771	1,179,367	△ 174,596	△ 14.8
林野		1,184	467	717	153.5
車両		43,465	89,672	△ 46,207	△ 51.5
船舶		5,195	119,993	△ 114,798	△ 95.7
航空機		0	0	0	0.0
その他		12,164	9,241	2,923	31.6
爆 発		0	685	△ 685	△ 100.0
出 火 率		4.13	3.60	0.53	14.7

(注)出火率とは、県内人口1万人当たりの出火件数をいう。

(県内推計人口 H29.3.31現在 1,654,339人、H28.3.31現在 1,677,707人)

図1 過去10年間の火災発生状況



平成29年中の火災を1日当たりに換算すると、出火件数1.87件、損害額2,923千円、建物焼損棟数1.50棟、建物焼損床面積96.46㎡、り災世帯数0.72世帯となっている。(表2)

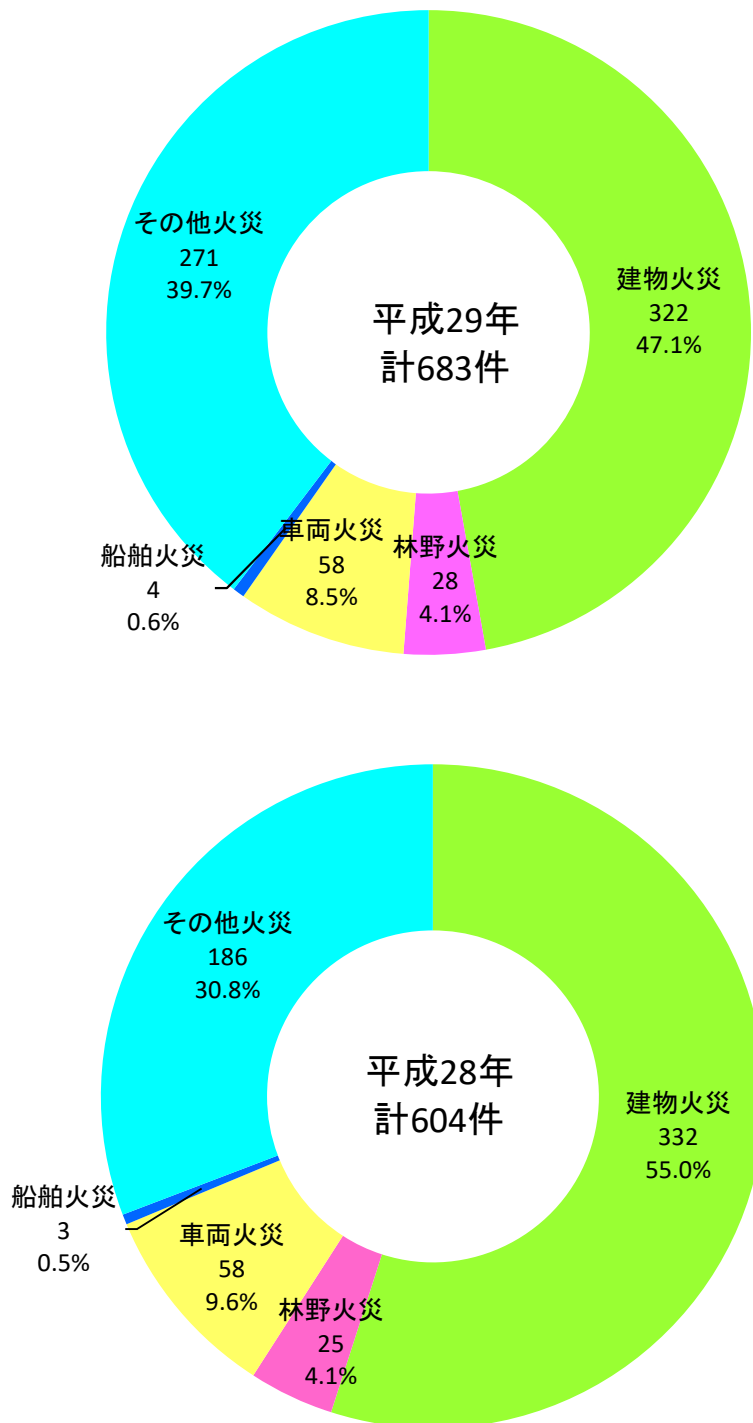
表2 1日当たり及び1件当たりの火災状況

区分		単位	平成29年(A)	平成28年(B)	増減(A)-(B)
全火災1日当たり	出火件数	件	1.87	1.65	0.22
	損害額	千円	2,923	3,824	△ 901
	焼損棟数	棟	1.50	1.52	△ 0.02
	建物焼損床面積	㎡	96.46	62.70	33.76
	建物焼損表面積	㎡	4.65	3.09	1.56
	林野焼損面積	a	0.47	0.49	△ 0.02
	り災世帯数	世帯	0.72	0.88	△ 0.16
	り災人員	人	1.50	1.97	△ 0.47
	死者	人	0.08	0.09	△ 0.01
	負傷者	人	0.24	0.24	0.00
全火災1件当たり	損害額	千円	1,562	2,317	△ 755
建物火災1件当たり	建物損害額	千円	3,120	3,552	△ 432
	建物焼損床面積	㎡	109.34	69.12	40.22
	建物焼損表面積	㎡	5.27	3.41	1.86
	焼損棟数	棟	1.70	1.67	0.03
	り災世帯数	世帯	0.81	0.97	△ 0.16
	り災人員	人	1.70	2.17	△ 0.47

## 2 出火件数

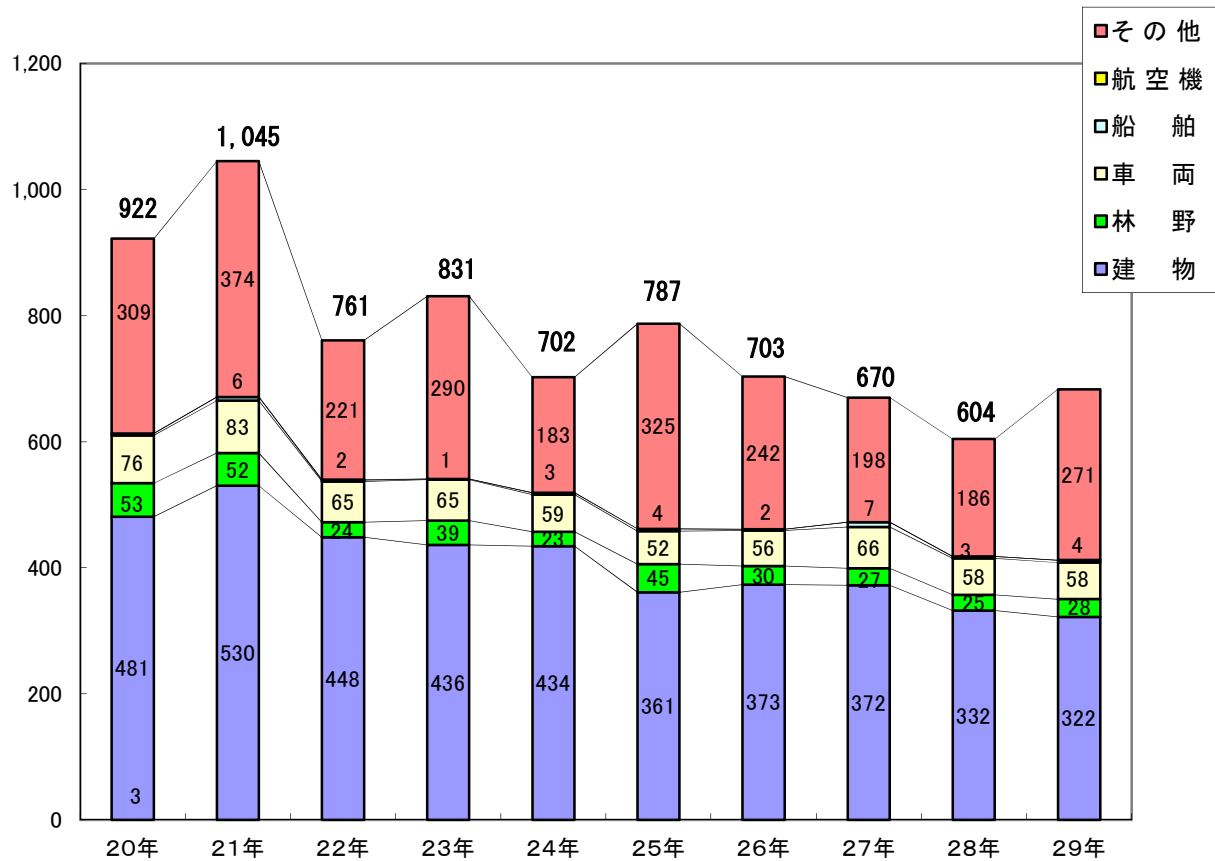
出火件数683件を火災種別で見ると、建物火災が322件で全体の47.1%を占めて最も多く、次いで車両火災、林野火災、船舶火災の順となっている。（図2）

図2 火災種別出火件数の構成割合



過去10年間の出火件数の火災種別構成は図3のとおりである。  
 構成比としては建物火災が高い割合を占めている。

図3 過去10年間の火災種別出火件数の比較図

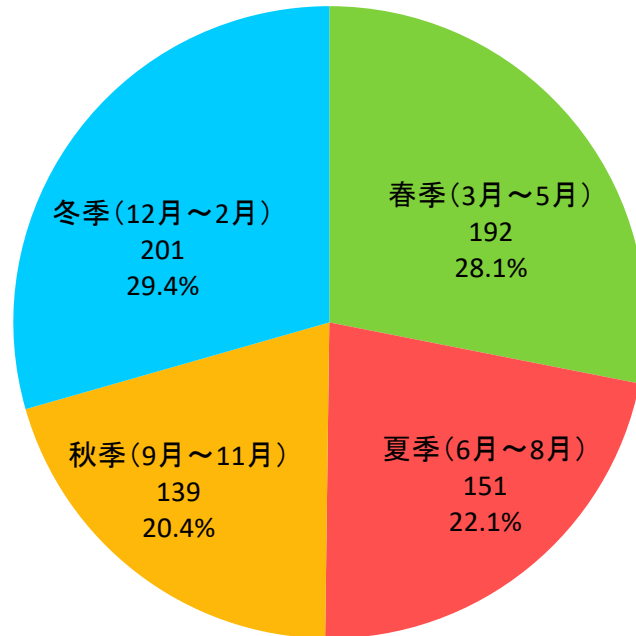


四季別に平成29年の出火件数を見ると、冬季が最も出火件数が多く、次いで春季、夏季、秋季の順となっている。

図4 四季別出火件数

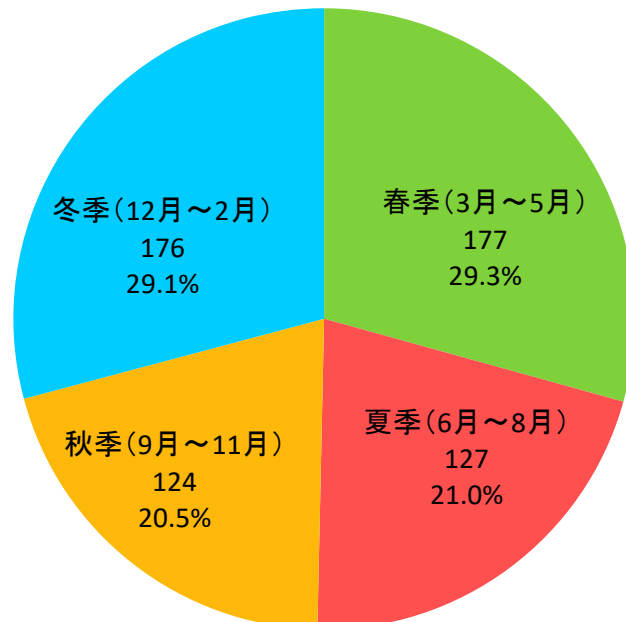
平成29年

単位：件



平成28年

単位：件



### 3 出火原因

出火原因を見ると、1位が「たき火」の115件（全体の16.8%）、2位「火入れ」96件（同14.1%）、3位が「電灯電話等の配線」35件（同5.1%）の順となっております

表3 出火原因別火災件数と構成割合

出火原因	区分	平成29年(A)		平成28年(B)		増減件数(C) (A)－(B)	増減率 (C)／(B)%
		件数	割合	件数	割合		
1	たき火	115	16.8%	78	12.9%	37	47.4
2	火入れ	96	14.1%	40	6.6%	56	140.0
3	電灯電話等の配線	35	5.1%	28	4.6%	7	25.0
4	たばこ	33	4.8%	22	3.6%	11	50.0
4	こんろ	33	4.8%	44	7.3%	△ 11	△ 25.0
6	放火	28	4.1%	24	4.0%	4	16.7
7	電気機器	19	2.8%	18	3.0%	1	5.6
7	配線器具	19	2.8%	17	2.8%	2	11.8
9	ストーブ	18	2.6%	13	2.2%	5	38.5
9	放火の疑い	18	2.6%	19	3.1%	△ 1	△ 5.3
11	排気管	17	2.5%	13	2.2%	4	30.8
12	火あそび	15	2.2%	8	1.3%	7	87.5
13	灯火	11	1.6%	16	2.6%	△ 5	△ 31.3
14	風呂かまど	9	1.3%	17	2.8%	△ 8	△ 47.1
15	電気装置	8	1.2%	6	1.0%	2	33.3
15	取灰	8	1.2%	4	0.7%	4	100.0
15	交通機関内配線	8	1.2%	3	0.5%	5	166.7
18	焼却炉	7	1.0%	4	0.7%	3	75.0
19	内燃機関	5	0.7%	7	1.2%	△ 2	△ 28.6
19	マッチ・ライター	5	0.7%	10	1.7%	△ 5	△ 50.0
21	炉	4	0.6%	5	0.8%	△ 1	△ 20.0
22	溶接機・切断機	3	0.4%	8	1.3%	△ 5	△ 62.5
23	かまど	2	0.3%	0	0.0%	2	—
24	衝突の火花	1	0.1%	2	0.3%	△ 1	△ 50.0
25	こたつ	0	0.0%	0	0.0%	0	—
25	ボイラー	0	0.0%	0	0.0%	0	—
25	煙突・煙道	0	0.0%	8	1.3%	△ 8	△ 100.0
	その他	89	13.0%	93	15.4%	△ 4	△ 4.3
	不明・調査中	77	11.3%	97	16.1%	△ 20	△ 20.6
	計	683		604		79	13.1



表4 過去5年間の出火原因の推移

出火原因		平成25年		平成26年		平成27年		平成28年		平成29年	
		順位	件数	順位	件数	順位	件数	順位	件数	順位	件数
1	たき火	1	150	1	97	1	77	1	78	1	115
2	火入れ	2	91	2	83	3	46	3	40	2	96
3	電灯電話等の配線	5	39	5	31	4	38	4	28	3	35
4	こんろ	3	61	3	70	2	56	2	44	4	33
4	たばこ	7	19	7	23	6	26	6	22	4	33
6	放火	4	44	4	32	4	38	5	24	6	28
7	電気機器	6	32	6	24	8	22	8	18	7	19
7	配線器具	13	10	12	12	10	16	9	17	7	19
9	放火の疑い	8	18	8	21	7	24	7	19	9	18
9	ストーブ	8	18	10	14	12	13	12	13	9	18
11	排気管	8	18	11	13	12	13	12	13	11	17
12	火あそび	18	5	18	8	15	11	15	8	12	15
13	灯火	16	9	16	10	11	14	11	16	13	11
14	風呂かまど	12	13	12	12	9	19	9	17	14	9
15	電気装置	13	10	14	11	19	6	19	6	15	8
15	取灰	20	4	21	4	22	4	21	4	15	8
15	交通機関内配線	18	5	19	6	23	2	23	3	15	8
18	焼却炉	24	2	21	4	20	5	21	4	18	7
19	マッチ・ライター	17	8	17	9	12	13	14	10	19	5
19	内燃機関	23	3	21	4	18	7	18	7	19	5
21	炉	13	10	14	11	20	5	20	5	21	4
22	溶接機・切断機	20	4	20	5	17	8	15	8	22	3
23	かまど	25	1	25	3	24	1	25	0	23	2
24	衝突の火花	20	4	21	4	24	1	24	2	24	1
25	煙突・煙道	8	18	9	17	15	11	15	8	25	0
25	こたつ	25	1	26	2	26	0	25	0	25	0
25	ボイラー	27	0	26	2	26	0	25	0	25	0
	その他		102		88		105		93		89
	不明・調査中		88		83		89		97		77
総出火件数			787		703		670		604		683

#### 4 損害額

火災による損害額は、10億6,677.9万円で、このうち建物火災が10億477.1万円（全体の94.2%）を占め、林野火災が118.4万円（同0.1%）、車両火災が4,346.5万円（同4.1%）、船舶火災が519.5万円（同0.5%）、その他火災が1,216.4万円（同1.17%）となっている。

表5 過去5年間の火災種別損害額と構成割合

（単位：千円、%）

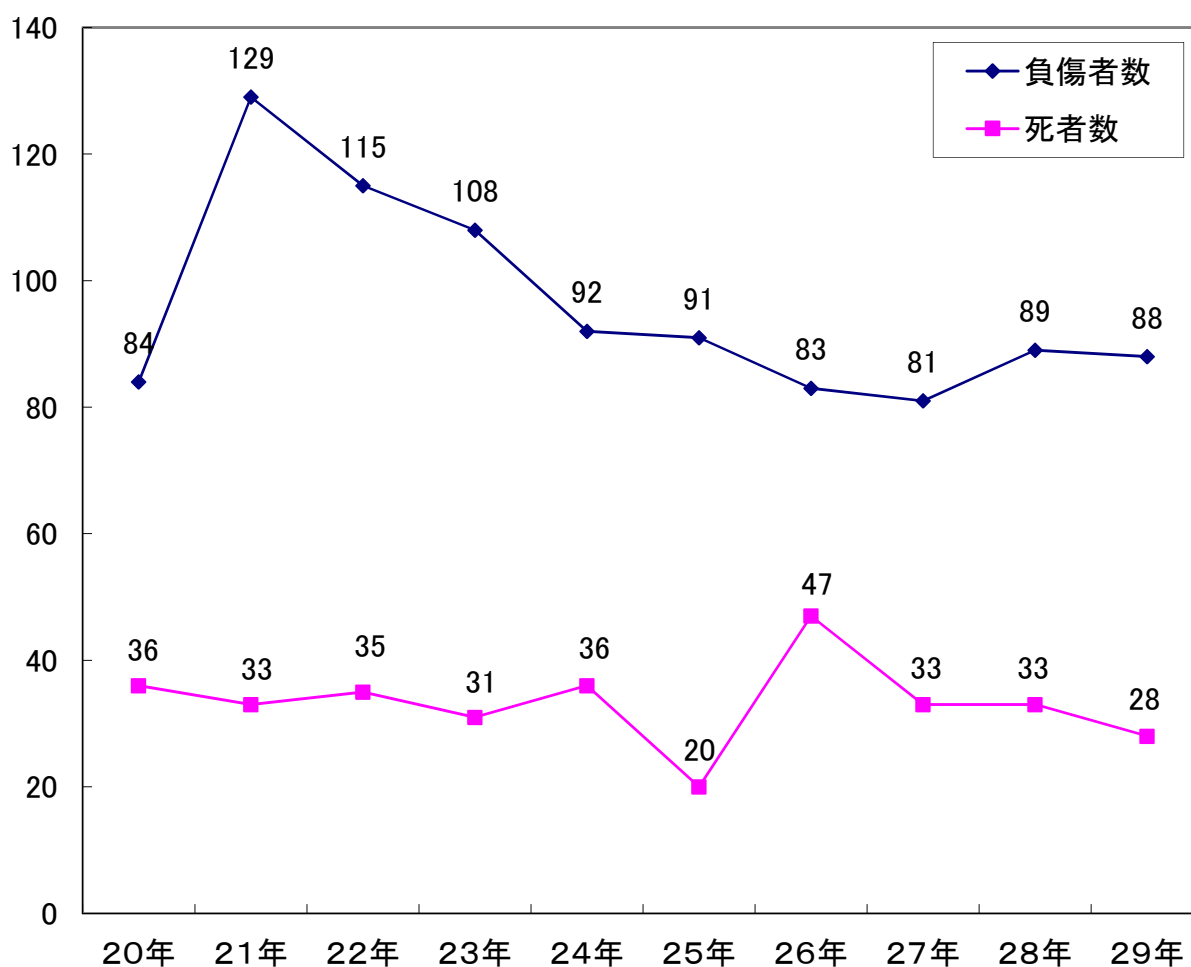
区分 年	合計	建物火災		林野火災		車両火災		船舶火災		航空機火災		その他火災		爆発火災	
	損害額	損害額	割合	損害額	割合	損害額	割合	損害額	割合	損害額	割合	損害額	割合	損害額	割合
平成25年	1,161,837	1,117,815	96.2	4,820	0.4	13,340	1.1	6,703	0.6	0	0.0	19,159	1.6		0.0
平成26年	1,419,003	1,328,364	93.6	1,497	0.1	28,744	2.0	5,127	0.4	0	0.0	55,270	3.9	1	0.0
平成27年	1,062,327	1,013,541	95.4	926	0.1	26,118	2.5	6,961	0.7	0	0.0	13,975	1.3	806	0.1
平成28年	1,399,425	1,179,367	84.3	467	0.0	89,672	6.4	119,993	8.6	0	0.0	9,241	0.7	685	0.0
平成29年	1,066,779	1,004,771	94.2	1,184	0.1	43,465	4.1	5,195	0.5	0	0.0	12,164	1.1	0	0.0
5年平均	1,221,874	1,128,772	92.7	1,779	0.2	40,268	3.2	28,796	2.1	0	0.0	21,962	1.7	298	0.0

## 5 死傷者数

平成29年中の火災による死者は28人で、前年より5人減少、このうち放火自殺者等(放火自殺者による巻添を含む)を除いた死者は27人で前年より3人減少している。また、放火自殺者等は1人で、前年より2人減少している。

また、負傷者は88人で、前年に比べ1人減少となった。

図5 過去10年間の死傷者数の推移



火災種別による死傷者数は、建物火災が多く、死者は17人（全体の60.7%）、負傷者は69人（同78.4%）となっている。

表6 過去5年間の火災種別の死傷者数

（単位：人）

区分 年	計		建物火災		林野火災		車両火災		船舶火災		その他の火災	
	死者	負傷者	死者	負傷者	死者	負傷者	死者	負傷者	死者	負傷者	死者	負傷者
H25	20	91	17	61		2	1	2		1	2	25
H26	47	83	37	74	2	1		1			8	7
H27	33	81	25	66		1	2	1		2	6	11
H28	33	89	27	67		3	1	6			5	13
H29	28	88	17	69	2	4	1	1		2	8	12
平均	32.2	86.4	24.6	67.4	0.8	2.2	1.0	2.2		1.0	5.8	13.6

表7 過去5年間の死者発生経過別の死者数

年 \ 区分	計	逃げ遅れ	出火後再進入	着衣着火	放火自殺等	その他・不明
H25	20	8 (40.0%)	0 -	2 (10.0%)	3 (15.0%)	7 (35.0%)
H26	47	27 (57.4%)	0 -	3 (6.4%)	5 (10.6%)	12 (25.5%)
H27	33	15 (45.5%)	0 -	1 (3.0%)	7 (21.2%)	10 (30.3%)
H28	33	13 (39.4%)	0 -	2 (6.1%)	3 (9.1%)	15 (45.5%)
H29	28	7 (25.0%)	0 -	6 (21.4%)	1 (3.6%)	14 (50.0%)
平均	32.2	14	0	2.8	3.8	11.6

※ 放火自殺等には、放火自殺者による巻添を含む

表8 過去5年間の年齢別死者数

(単位：人)

区分 年	計	5歳以下	6～20歳	21～40歳	41～60歳	61～80歳	81歳以上
平成25年	20 (3)				5 (2)	12 (1)	3
平成26年	47 (5)	1 (1)	2	2 (1)	6 (1)	20 (2)	16
平成27年	33 (7)		1	2 (1)	9 (4)	7 (1)	14 (1)
平成28年	33 (3)			3 (1)	3	21 (2)	6
平成29年	28 (1)				2	13 (1)	13
平均	32.2 (3.8)	0.2 (0.2)	0.6	1.4 (0.6)	5 (1.4)	14.6 (1.4)	10.4 (0.2)

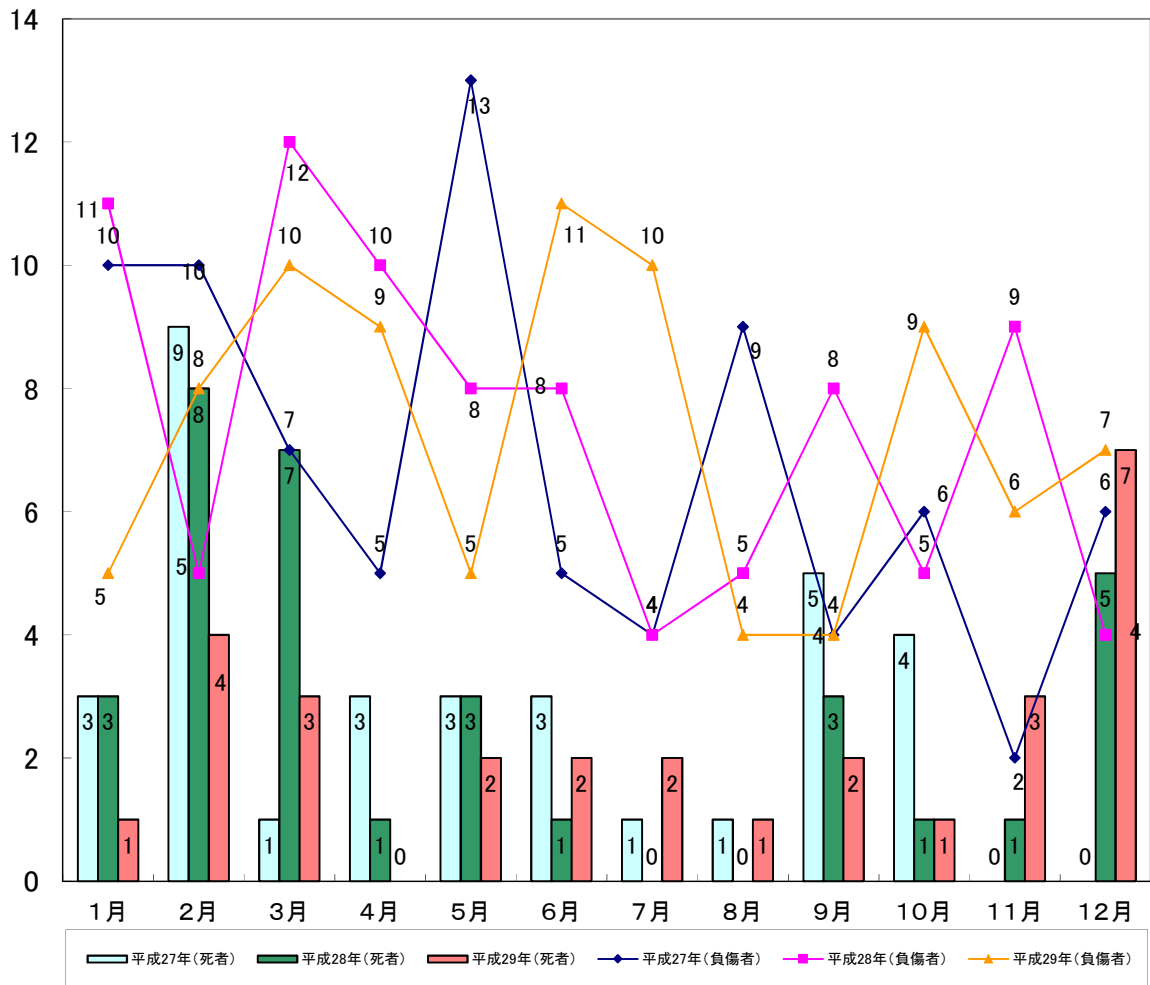
\*注：( )は、放火自殺等の内書きである。

表9 過去5年間の死因別死者数

区分 年	計	一酸化炭素 中毒・窒息	火傷	打撲・ 骨折等	その他	不明	自殺等
平成25年	20	5	7			5	3
平成26年	47	16	19			7	5
平成27年	33	10	6		4	6	7
平成28年	33	11	12		3	4	3
平成29年	28	8	14		2	3	1
平均	32.2	10.0	11.6		1.8	5.0	3.8

図6 過去3年間の月別死傷者数

(単位:人)





余 白

第1表 平成29年中の月別火災の発生状況

区分 月	火災発生件数							損害額(千円)							
	建 物	林 野	車 両	船 舶	航 空 機	そ の 他	計	建 物	林 野	車 両	船 舶	航 空 機	そ の 他	爆 発	計
1	28	5	7	0	0	21	61	55,018	69	367	0	0	434	0	55,888
2	34	8	2	0	0	51	95	108,807	351	673	0	0	1,056	0	110,887
3	33	1	3	1	0	24	62	88,777	0	741	0	0	85	0	89,603
4	29	1	8	0	0	21	59	86,666	31	745	0	0	359	0	87,801
5	29	9	3	0	0	30	71	48,074	660	967	0	0	1,725	0	51,426
6	20	3	3	0	0	29	55	49,382	0	505	0	0	625	0	50,512
7	26	0	2	0	0	13	41	40,961	73	725	0	0	507	0	42,266
8	29	0	4	0	0	22	55	63,448	0	10,521	0	0	1,565	0	75,534
9	23	0	4	1	0	19	47	82,931	0	542	65	0	389	0	83,927
10	22	1	7	1	0	19	50	70,810	0	13,752	200	0	666	0	85,428
11	21	0	8	0	0	13	42	48,158	0	10,429	0	0	4,026	0	62,613
12	28	0	7	1	0	9	45	261,739	0	3,498	4,930	0	727	0	270,894
計	322	28	58	4	0	271	683	1,004,771	1,184	43,465	5,195	0	12,164	0	1,066,779

焼損棟数					り災世帯数				り 災 人 員	死傷者数		焼損面積		
全 焼	半 焼	部 焼	ぼ や	計	全 損	半 損	小 損	計		死 者	負 傷 者	建物 床面積 ( $m^2$ )	建物 表面積 ( $m^2$ )	林 野 ( $a$ )
8	2	11	15	36	4	0	23	27	64	1	5	1,224	416	36
35	3	8	22	68	17	0	14	31	58	4	8	2,491	60	57
23	3	10	19	55	11	1	13	25	52	3	10	1,782	115	6
22	3	10	11	46	6	0	6	12	29	0	9	3,289	110	6
29	1	10	14	54	4	1	10	15	36	2	5	1,392	43	55
11	0	11	12	34	6	0	12	18	35	2	11	1,042	186	3
10	2	11	14	37	5	1	13	19	37	2	10	1,146	264	3
17	3	7	16	43	6	4	12	22	41	1	4	2,370	87	0
13	1	15	9	38	13	1	10	24	57	2	4	1,348	52	4
16	0	11	12	39	8	0	10	18	35	1	9	1,078	76	0
11	3	8	16	38	8	1	11	20	45	3	6	1,459	165	0
29	0	14	17	60	10	1	20	31	60	7	7	16,586	123	0
224	21	126	177	548	98	10	154	262	549	28	88	35,207	1,697	170

第2表 平成29年中の出火原因別(月別・火災種別)の火災状況

出火原因	区分	月 別 出 火							
		1月	2月	3月	4月	5月	6月	7月	8月
1	たばこ	6	4	3	1	5	3	1	
2	こんろ	4	2	2	1	1	1	6	3
3	かまど				1	1			
4	風呂かまど		3		1	2			
5	炉		1		1				1
6	焼却炉		2	1		1	1	1	
7	ストーブ	4	4	5	2	1			
8	こたつ								
9	ボイラー								
10	煙突・煙道								
11	排気管	3		1	2				1
12	電気機器		2	3		1	2	2	2
13	電気装置					1	1	1	1
14	電灯電話等の配線	2	3	4	2	2	4	2	4
15	内燃機関	1		1	1	1			
16	配線器具		1	1	2	2	1	3	1
17	火あそび				2	3		1	3
18	マッチ・ライター		1			1	1		1
19	たき火	9	21	10	9	21	19	7	3
20	溶接機・切断機								
21	灯 火	2	2	1	1	1	1		1
22	衝突の火花								
23	取 灰				4	1			
24	火 入 れ	12	28	5	9	6	7		8
25	放 火	1	5	3	1	1		2	5
26	放火の疑い	4	1	2	5		1	1	3
27	交通機関内配線	3				1		2	
28	そ の 他	6	5	8	6	14	8	9	12
29	不明・調査中	4	10	12	8	4	5	3	6
計		61	95	62	59	71	55	41	55

件 数					火 災 種 別 出 火 件 数					
9月	10月	11月	12月	計	建物	林野	車両	船舶	航空機	その他
3	4		3	33	23	1	2			7
3	5	4	1	33	33					
				2	2					
		1	2	9	8	1				
1				4	4					
		1		7	4					3
		1	1	18	17					1
2	2	4	2	17	4		12			1
2	1	1	3	19	13		5	1		
	3		1	8	4		3			1
5	1	4	2	35	26					9
	1			5			3			2
2	1	1	4	19	13		2	1		3
1	2	1	2	15	8					7
	1			5	2					3
3	7	3	3	115	10	12	2			91
	1	2		3	1		1			1
			2	11	11					
	1			1			1			
1		1	1	8	5		2			1
9	6	2	4	96	5	7				84
2	2	5	1	28	15		2			11
		1		18	9					9
		1	1	8			7			1
7	4	5	5	89	53	4	10	1		21
6	8	4	7	77	52	3	6	1		15
47	50	42	45	683	322	28	58	4		271

第3表 平成29年中の主な火災（損害額2千万以上，又は焼損面積1千(m<sup>2</sup>, a)以上，又は死者2名以上）

項目 出火月日	出火時刻 鎮火時刻	出火場所	火元の用途	火元の業態	出火箇所	出火原因 (発火源)
2月15日	20:30 22:58	曾於市	事務所	一般電気工事業	居室	石油・ガソリン ストーブ
2月16日	14:20 16:12	奄美市	共同住宅		階段室	不明
3月26日	8:55 11:15	阿久根市	住宅		居室	不明
4月12日	18:00 20:36	さつま町	養鶏舎	養鶏業	養畜舎	不明
5月17日	5:00 7:00	長島町	住宅		居室	不明
6月7日	23:00 0:50	奄美市	住宅		廊下	放火の疑い
9月3日	0:55 2:47	奄美市	店舗(飲食店舗)	酒場, ビヤホール	調理室(場)	ガスこんろ
10月10日	15:40 19:25	大崎町	住宅		居室	その他の電気 装置
12月19日	1:00 翌日17:30	曾於市	工場	綿紡績業	作業場, 工場	集塵機
12月24日	7:50 8:53	薩摩川内市	住宅		居室	テーブルタップ

死者数	負傷者数	り災人員	焼損棟数				り災世帯数			損害額 (千円)	焼損面積 (㎡, a)	気象条件			
			全 焼	半 焼	部分 焼	ぼ や	全 損	半 損	小 損			天 気	風 向	風 速 (m/s)	湿 度 (%)
	1	6	3				2			29,728	380	晴	無風		87
		6	2		1	1	3		1	20,220	149	晴	南南西	4	59
		4	1				1			24,537	98	晴	東北東	2	88
			2							37,607	656	晴	北北西	3	56
		8	1			2	1		2	22,490	214	晴	北東	1	95
1	1	2	1				1			23,949	163	曇	南	4	91
		3		1	2		1			21,056	76	曇	南	1	82
	1	11	7		3		5		1	41,541	502	晴	南南東	3	82
			1							198,725	14,578	晴	西	1	99
2		17	1		2	4	1		6	5,207	69	晴	東北東		99

第4表 平成29年中の建物火災の火元建物用途別火災状況

用途別	区分区		出火件数 (件)	損害額 (千円)	焼損棟数(棟)			焼損床面積 (㎡)	り災世帯数 (世帯)
					火元棟数	延焼棟数	計		
	一般住宅		141	419,625	141	141	282	11,619	179
	併用住宅		5	10,017	5	2	7	458	4
(5)	口	共同住宅	24	25,626	24	5	29	257	30
	住宅 計		170	455,268	170	148	318	12,334	213
(1)	イ	劇場等	1	8,000	1	1	2	84	1
	ロ	公会堂等							
(2)	イ	キャバレー等							
	ロ	遊技場等	2	76	2		2		
	ハ	性風俗施設							
	ニ	カラオケボックス等							
(3)	イ	料理店等							
	ロ	飲食店	6	2,243	6		6	100	
(4)		物品販売店舗等	4	2,259	4		4	14	
(5)	イ	旅館・ホテル等	1	5,867	1	3	4	56	
(6)	イ	病院等							
	ロ	グループホーム等							
	ハ	社会福祉施設等	1	1	1		1		
	ニ	幼稚園等							
(7)		学校	3	112	3		3		
(8)		図書館等							
(9)	イ	特殊浴場							
	ロ	公衆浴場							
(10)		停車場等							
(11)		神社・寺院等	1	45	1		1	2	
(12)	イ	工場・作業場	23	251,835	23	8	31	16,784	3
	ロ	スタジオ							
(13)	イ	駐車場等	2	438	2		2		
	ロ	航空機格納庫							
(14)		倉庫	5	516	5	1	6	87	
(15)		事務所等	13	55,043	13	15	28	1,121	
(16)	イ	特定複合用途	14	38,234	14	2	16	249	4
	ロ	非特定複合用途	11	31,669	11	2	13	439	11
	その他		65	153,158	61	48	109	3,937	30
	住宅以外 計		152	549,496	148	80	228	22,873	49
	計		322	1,004,764	318	228	546	35,207	262

※用途欄に掲げている数字及びカナは、消防法施行令別表第一による。



余 白

第5表 平成29年中の火災による死者の状況(28人)

番号	出火日時		出火場所	火災種別	火元用途	出火原因	死者の発生した建		
	月 日	時 分					用 途 別	構造及び階層	出火箇所
1	1月 1日	6:30	出水市	建物火災	住宅	電気ストーブ・火鉢	住宅	耐火建築物2階	居室
2	2月 2日	10:40	薩摩川内市	その他火災		たき火	敷地内		敷地内
3	2月 4日	13:30	伊佐市	その他火災		枯れ草焼き	その他		その他
4	2月 13日	20:50	鹿児島市	建物火災	住宅	電気ストーブ・火鉢	住宅	防火構造建築物2階	居室
5	2月 19日	不明	薩摩川内市	その他火災		不明			田畑
6	3月 5日	3:00	始良市	建物火災		電子レンジ	住宅	木造建築物1階	居室
7	3月 13日	0:00	長島町	建物火災	住宅	不明	住宅	木造建築物1階	居室
8	3月 29日	15:10	指宿市	建物火災	店舗、待合	電気ストーブ・火鉢	店舗付き住宅	準耐火建築物2階	居室
9	5月 8日	13:00	薩摩川内市	林野火災		火のついたゴミ			天然林
10	5月 30日	13:00	曾於市	林野火災		枯れ草焼き			天然林
11	6月 5日	10:55	霧島市	その他火災		枯れ草焼き			田畑
12	6月 7日	23:00	奄美市	建物火災	住宅	放火の疑い	住宅	準耐火建築物1階	廊下
13	7月 1日	21:15	薩摩川内市	建物火災	準住宅	屋内配線	居室	木造建築物2階	居室
14	7月 17日	11:35	鹿児島市	建物火災	住宅	たばこ	住宅	防火構造建築物1階	居室
15	8月 7日	22:20	日置市	建物火災	住宅	不明	住宅	木造建築物1階	台所
16	9月 5日	22:40	鹿児島市	建物火災	準住宅	不明	住宅	準耐火2階	居室
17	9月 30日	0:00	南さつま市	その他火災		不明			田畑
18	10月 14日	17:50	奄美市	建物火災	住宅	不明	住宅	木造建築物1階	不明
19	11月 5日	不明	日置市	その他火災		不明			田畑
20	11月 17日	0:25	鹿児島市	その他火災		放火			敷地内
21	11月 17日	1:25	霧島市	建物火災	住宅	不明	住宅	準耐火建築物1階	居室
22	12月 2日	15:20	南大隅町	建物火災	住宅	不明	住宅	木造建築物1階	居室
23	12月 14日	15:10	阿久根市	その他火災		枯れ草焼き			田畑

物等		死者の性別 及び年齢	死因	起床状況	飲酒状況	一人暮らし	寝たきり	身体不自由者	死者の発生 した経過
死者の 発生場所	全・半・ 部分焼別								
浴室	部分焼	男 86歳	その他	起床中	不明	一人暮らし			逃げ遅れ
敷地内		女 86歳	火傷	起床中	不明				たき火
その他		男 77歳	火傷	起床中	不明				不明
居室	全焼	男 61歳	火傷	不明	不明	一人暮らし	不明	不明	着衣着火
田畑		女 87歳	火傷	起床中	不明				不明
広間, ホール	全焼	女 74歳	一酸化炭素 中毒・窒息	起床中	不明	一人暮らし			逃げ遅れ
居室	全焼	女 88歳	不明	不明	不明	一人暮らし	不明	不明	不明
廊下	半焼	女 78歳	火傷	起床中	飲酒無				逃げ遅れ
天然林		男 78歳	火傷	起床中	不明			身体障害者 (移動障害)	不明
天然林		女 81歳	火傷	起床中	飲酒無				着衣着火
田畑		男 81歳	不明	起床中	不明				着衣着火
居室	全焼	男 96歳	一酸化炭素 中毒・窒息	不明	飲酒無			身体障害者 (移動障害)	不明
居室	全焼	女 45歳	一酸化炭素 中毒・窒息	不明	不明				不明
居室	全焼	男 75歳	火傷	起床中	不明	一人暮らし		その他の 身体不自由者	逃げ遅れ
居室	全焼	男 64歳	一酸化炭素 中毒・窒息	就寝中	飲酒有	一人暮らし			逃げ遅れ
居室	部分焼	女 48歳	火傷	不明	不明				不明
田畑		男 76歳	火傷	起床中	不明				着衣着火
台所	全焼	男 80歳	一酸化炭素 中毒・窒息	不明	不明				不明
田畑		女 86歳	火傷	起床中	飲酒無			不明	不明
敷地内		男 73歳	自殺	起床中	飲酒無				放火自殺
居室	半焼	男 65歳	その他	不明	不明				不明
居室	全焼	男 68歳	一酸化炭素 中毒・窒息	不明	不明			身体障害者 (移動障害)	逃げ遅れ
田畑		男 84歳	火傷	起床中	不明				着衣着火

番号	出火日時		出火場所	火災種別	火元用途	出火原因	死者の発生した建		
	月 日	時 分					用 途 別	構造及び階層	出火箇所
24	12 月 18 日	23:07	錦江町	建物火災	住宅	不明	住宅	木造建築物1階	不明
25	12 月 21 日	4:50	鹿児島市	建物火災	住宅	不明	住宅	木造建築物1階	居室
26	12 月 24 日	17:50	薩摩川内市	建物火災	住宅	テーブルタップ	住宅	木造建築物1階	居室
27	”	”	”	”	”	”	”	”	”
28	12 月 日	不明	南九州市	車両火災		不明			

物等		死者の性別 及び年齢	死 因	起床状況	飲酒状況	一人暮らし	寝たきり	身体不自由者	死者の発生 した経過
死者の 発生場所	全・半・ 部分焼別								
台所	全焼	男 82歳	一酸化炭素 中毒・窒息	不明	不明	一人暮らし			逃げ遅れ
居室	全焼	男 83歳	火傷	不明	不明	一人暮らし		身体障害者 (その他の障害)	不明
居室	全焼	男 89歳	不明	不明	不明				不明
〃	〃	女 88歳	一酸化炭素 中毒・窒息	〃	〃				〃
		男 70歳	火傷	不明	不明			その他の 身体不自由者	不明

第6表 平成29年中の市町村別(消防本部別)火災状況

市町村別	区分	出火件数						焼損棟数				焼損面積			死傷者			
		計	建物	林野	車両	船舶	航空機	その他	計	全焼	半焼	部分焼	ぼや	建物床面積 ㎡	建物表面積 ㎡	林野面積 a	死者	負傷者
単独	鹿児島市	169	96	2	15	1		55	129	29	4	20	76	2,384	564	13	5	33
	枕崎市	13	4	1	2			6	8	4		4		241	13	14		1
	出水市	17	15		2				18	6	1	3	8	1,012	32		1	1
	垂水市	6	1		1			4	1			1		1	3			
	薩摩川内市	56	21	6	2			27	43	19	1	5	18	1,322	102	26	6	4
	日置市	33	12					21	25	8		10	7	744	135		2	3
	霧島市	42	19	6	5			12	30	11	4	8	7	2,141	20	24	2	5
	いちき串木野市	12	5	1	1			5	10	6	2		2	281				
	南さつま市	23	9		2			12	13	4	1	4	4	394	22		1	2
	始良市	21	9		1			11	12	3		3	6	255	26		1	1
	さつま町	14	3	3	2			6	5	3			2	715		14		2
計	406	194	19	33	1		159	294	93	13	58	130	9,490	917	91	18	52	
指宿南九州	指宿市	11	7		1			3	8	1	1	3	3	162	14		1	
	南九州市	11	7	1	2			1	9	2		3	4	291	4	3	1	3
	計	22	14	1	3			4	17	3	1	6	7	453	18	3	2	3
阿久根地区	阿久根市	15	4		2			9	5	4			1	545			1	
	長島町	8	4		1	1		2	10	6			4	438	2	1	1	2
	計	23	8		3	1		11	15	10			5	983	2	1	2	2
伊佐湧水	伊佐市	12	7	2				3	19	10		6	3	647	33	31	1	3
	湧水町	6	4		1			1	6	4		1	1	330	11	4		
	計	18	11	2	1			4	25	14		7	4	977	44	35	1	3
大隅曾於地区	曾於市	21	15	2	2			2	29	14	1	9	5	16,136	112	25	1	3
	志布志市	14	10		1	1		2	18	9	1	5	3	476	14			3
	大崎町	10	8	1	1				30	18		11	1	1,263	46	4		5
	計	45	33	3	4	1		4	77	41	2	25	9	17,875	172	29	1	11
大隅肝属地区	鹿屋市	27	15		3			9	26	15		7	4	1,523	51			6
	東串良町	4	2	2					4	1		2	1	129	16	6		2
	錦江町	4	3	1					17	8	1	5	3	989	22	2	1	
	南大隅町	5	5						9	5		2	2	247	2		1	
	肝付町	5	3		1			1	6	3		1	2	148	23			2
	計	45	28	3	4			10	62	32	1	17	12	3,036	114	8	2	10
沖・与論地区	和泊町	5			1			4										
	知名町	6	4		1			1	9	5	2	1	1	800				
	与論町	6	1					5	2	2				93				
	計	17	5		2			10	11	7	2	1	1	893				
徳之島地区	徳之島町	4	2					2	2		1	1		160	235			1
	天城町	4	1		2			1	2	1		1		37				
	伊仙町	4	2					2	2	2				38				
	計	12	5		2			5	6	3	1	2		235	235			1
熊毛地区	西之表市	14	1		2			11	2	1		1		130				1
	中種子町	20			1			19										1
	南種子町	15	3					12	4	3		1	1	160		3		1
	屋久島町	7	4					3	5	1		3	1	104	4			1
	計	56	8		3			45	11	5		4	2	394	4	3		4
大島地区	奄美市	21	8		1			12	15	5	1	4	5	450	7		2	2
	大和村	2	1		1				1				1		1			
	宇検村	1						1										
	瀬戸内町	4	2		1			1	6	4		1	1	98	19			
	龍郷町	3	1			1		1	2	2				56				
	喜界町	6	2					4	2	1		1		103				
	計	37	14		3	1		19	26	12	1	6	7	707	27		2	2
非常備	三島村																	
	十島村	2	2						4	4				164	164			
	計	2	2						4	4				164	164			
合計	683	322	28	58	4		271	548	224	21	126	177	35,207	1,697	170	28	88	

計	り災世帯数			り 災 人 員	損 害 額 (千円)									
	全 損	半 損	小 損		計	建 物 計	建 物		林 野	車 両	船 舶	航 空 機	そ の 他	爆 発
							建 物	収 容 物						
70	12	5	53	165	75,441	63,435	53,183	10,252		11,831	65		110	
1	1			2	18,471	17,755	3,695	14,060	45	607			64	
8	4		4	10	23,912	23,041	14,711	8,330		871				
1		1		1	2,535	2	2			2,533				
23	4		19	58	47,906	46,080	26,493	19,587	8	141			1,677	
13	3		10	25	17,856	17,666	11,462	6,204					190	
17	8		9	33	39,288	27,394	24,660	2,734	48	11,128			718	
5	2		3	10	11,678	11,252	8,711	2,541		422			4	
7	3		4	20	20,509	16,010	7,264	8,746		671			3,828	
9	1		8	18	14,050	12,663	9,406	3,257		113			1,274	
1			1	1	38,269	37,852	24,680	13,172		54			363	
155	38	6	111	343	309,915	273,150	184,267	88,883	101	28,371	65		8,228	
2		1	1	5	17,100	16,896	8,342	8,554		158			46	
3	1		2	7	6,857	6,710	3,204	3,506	31	107			9	
5	1	1	3	12	23,957	23,606	11,546	12,060	31	265			55	
5	4		1	11	43,138	42,960	25,760	17,200		178				
6	3		3	11	27,444	26,574	16,827	9,747		870				
11	7		4	22	70,582	69,534	42,587	26,947		1,048				
11	7		4	25	35,903	35,669	13,144	22,525	56	116			62	
2	2			5	24,026	23,584	7,641	15,943		6			436	
13	9		4	30	59,929	59,253	20,785	38,468	56	122			498	
10	6		4	24	258,746	257,483	51,790	205,693	671	452			140	
5	1		4	10	16,931	11,587	5,814	5,773		120	4,930		294	
14	9		5	27	70,670	68,150	28,060	40,090	208	2,312				
29	16		13	61	346,347	337,220	85,664	251,556	879	2,884	4,930		434	
16	8	1	7	20	67,191	65,422	53,795	11,627		670			1,099	
2	1		1	6	4,409	4,341	2,041	2,300	68					
3	2		1	6	18,955	18,906	17,158	1,748	49					
3	1		2	6	12,006	12,006	3,436	8,570						
3	1		2	6	2,427	2,389	1,356	1,033		38				
27	13	1	13	44	104,988	103,064	77,786	25,278	117	708			1,099	
					8,531					8,530			1	
3	1	1	1	6	27,100	27,000	20,731	6,269		100				
1	1			1	5,564	5,118	5,118						446	
4	2	1	1	7	41,195	32,118	25,849	6,269		8,630			447	
1		1		2	9,831	9,488	4,888	4,600		319			24	
					1,138	901	93	808		190			47	
1	1			3	184	158	126	32					26	
2	1	1		5	11,153	10,547	5,107	5,440		509			97	
1	1			2	4,451	3,839	3,839			163			449	
					30					30				
1			1	2	1,296	1,268	1,266	2					28	
2	1		1	3	3,149	2,647	2,064	583					502	
4	2		2	7	8,926	7,754	7,169	585		193			979	
7	5		2	12	67,162	66,622	56,955	9,667		504			36	
					386	335		335		51				
2	1		1	3	758	578	480	98		180				
					847	435	303	132			200		212	
1	1			1	2,634	2,555	2,103	452					79	
10	7		3	16	71,787	70,525	59,841	10,684		735	200		327	
2	2			2	18,000	18,000	18,000							
2	2			2	18,000	18,000	18,000							
262	98	10	154	549	1,066,779	1,004,771	538,601	466,170	1,184	43,465	5,195		12,164	

第7表 昭和22年以降の主な火災

出火年月日	出火時刻	出火場所	火災種別	火元の用途	出火原因
昭和23. 6. 26	—	谷山町	建物	小学校	火遊び
23. 10. 6	—	大口町	〃	下駄工場	かまど
24. 5. 9	15:30	曾於郡財部町	〃	住宅	火遊び
24. 9. 19	2:00	鹿児島市	〃	〃	放火
25. 3. 7	—	指宿市	〃	温泉旅館	〃
25. 4. 30	—	穎娃村	〃	住宅	火遊び
25. 12. 3	0:30	鹿児島市	〃	製茶工場	火ばち
26. 3. 17	1:10	川内市	〃	店舗	ぱん焼釜
26. 5. 1	20:00	鹿児島市	〃	醤油工場	漏電
26. 8. 18	2:20	枕崎市	〃	住宅	放火
26. 11. 29	1:00	国分町	〃	製材所	漏電
27. 1. 25	8:00	阿久根市	〃	住宅	煙突
27. 4. 18	2:05	薩摩郡宮之城町	〃	旅館	たばこ
27. 4. 24	0:13	鹿児島市	〃	住宅	ラジオ過熱
27. 8. 18	1:12	川内市	〃	製菓店	放火
27. 12. 18	14:31	薩摩郡入来町	〃	—	火遊び
28. 3. 31	14:57	鹿児島市	〃	市営住宅	〃
28. 4. 8	1:21	鹿児島市	〃	食堂	不明
28. 8. 14	3:20	鹿児島市	〃	造船所	吹子パイプ
28. 11. 15	—	始良郡隼人町	〃	店舗	煙突
28. 12. 19	4:30	日置郡東市来町	〃	旅館	たばこ
30. 1. 31	—	大口市	〃	住宅	不明
30. 3. 11	10:05	鹿屋市	林野	市・私有林	たき火
30. 3. 17	23:30	大口市	〃	普通林	不明
30. 7. 11	17:30	川辺郡坊津町	建物	住宅	火遊び
30. 9. 12	2:55	鹿屋市	〃	旅館	煙突
30. 10. 14	1:40	名瀬市	〃	店舗・住宅	風呂かまど
30. 10. 20	14:15	揖宿郡喜入町	〃	住宅	かまど
30. 12. 3	4:50	名瀬市	〃	割ぼう店	たばこ
31. 4. 6	14:00	名瀬市	林野	普通林	たき火
31. 4. 17	12:05	出水市	〃	〃	〃
31. 7. 31	14:40	出水郡東町	建物	住宅	取灰
31. 11. 19	0:10	薩摩郡薩摩町	〃	〃	不明
32. 1. 31	1:15	垂水市	〃	役場	〃
32. 2. 18	1:30	鹿児島市	〃	市場	七厘
32. 3. 15	13:00	大口市	林野	普通林	たばこ
32. 4. 4	11:00	大口市	〃	〃	たき火
32. 4. 14	14:15	出水郡東町	建物	住宅	火遊び
33. 6. 2	12:28	揖宿郡山川町	〃	〃	放火の疑い
33. 11. 19	2:20	指宿市	〃	〃	かまど
33. 12. 27	23:30	大島郡瀬戸内町	〃	〃	七厘
34. 8. 30	—	薩摩郡宮之城町	〃	店舗	石油ガソリンこんろ
35. 1. 28	2:10	鹿児島市	〃	店舗・住宅	不明
35. 4. 16	13:18	鹿児島市	〃	共同住宅	育すう器
36. 1. 15	12:50	大口市	林野	普通林	たばこ
36. 10. 2	1:30	鹿児島市	建物	住宅	放火
36. 10. 6	3:20	薩摩郡樋脇町	〃	〃	ラジオ
36. 12. 8	0:30	名瀬市	〃	小学校	放火
37. 2. 4	14:35	川辺郡川辺町	〃	住宅	風呂かまど
38. 2. 12	2:50	肝属郡大根占町	〃	映画館	不明



- 要件 1 死傷者 死者3名以上、負傷者10名以上  
 2 焼損棟数 50棟以上  
 3 損害額 昭和22年～26年 1,000万円以上 昭和40年～58年 6,000万円以上  
 昭和27年～35年 2,000万円以上 昭和59年以上 8,000万円以上  
 昭和36年～39年 4,000万円以上  
 4 焼損面積 2,000㎡(林野火災は2,000a)以上

死者	負傷者	損害額 (千円)	焼損面積 (㎡)	焼損棟数				
				全焼	半焼	部分焼	ぼや	計
		15,000						
		21,290						
		39,948	5,743					
	2	14,500	3,993	58				58
		74,050						
		17,080						
	14	70,100	7,042	176	8			184
		18,280	717					
		12,417	1,247	7	1			8
		15,390	1,813	47				47
3		1,040						
		12,000	1,773					
		25,313	4,151					
	52	494,000	22,466	61	4			65
1		3,640	3,449					
		23,000	657					
	14	8,043	2,731	61				61
	1	13,283	2,412	16	2			18
	2	27,285	1,441					
		23,829	2,802					
		25,000	972	2				2
4		4	16	1				1
		93	2,030 a					
		2,900	3,500 a					
	2	20,000	1,643					
		20,000	492					
1	11	224,920	5,055	105	9	4		118
		28,000	2,980					
		1,512,050	65,997					
		100	2,000 a					
	1	1,694	2,030 a					
		21,733	3,664					
4		不明	不明					
		72,009	3,170	40				40
13	2	8,515	1,091					
1		243	3,500 a					
	1	900	12,000 a					
	5	26,743	2,928					
	6	34,687	3,470	94	3			97
	8	39,114	8,925	178				178
	48	1,000,980	66,314㎡, 60,000 a					
	7	25,120	2,726					
3	3	1,946	482	14	1	5		20
	12	24,407	5,289	56	3	8		67
	2	1,000	4,000 a					
	19	98,194	19,561					
4		7,000	60					
1		34,807	1,554	54	3	3		60
	12	36,968	6,325					
3		88,200	526					

第7表 昭和22年以降の主な火災（つづき）

出火年月日	出火時刻	出火場所	火災種別	火元の用途	出火原因
38. 7. 31	5:31	鹿児島市	建物	商品倉庫	不明
38. 10. 14	2:50	揖宿郡喜入町	〃	住宅	火遊び
39. 12. 16	2:50	始良郡隼人町	〃	旅館	不明
40. 1. 6	12:00	指宿市	林野	普通林	〃
40. 2. 25	15:40	鹿児島市	建物	住宅	マッチ
40. 3. 15	8:30	名瀬市	林野	普通林	たき火
〃	12:10	指宿市	〃	〃	〃
40. 4. 3	13:30	大口市	〃	〃	〃
40. 5. 2	6:40	始良郡隼人町	建物	繊維工場	再成ゴム
40. 5. 18	15:45	揖宿郡開聞町	〃	たばこ乾燥室	乾燥機
40. 10. 13	3:35	鹿児島市	〃	住宅	不明
41. 1. 7	1:00	大島郡知名町	建物	電気店	不明
41. 4. 11	11:35	薩摩郡入来町	林野	普通林	たき火
41. 6. 16	2:35	串木野市	建物	店舗	電気アイロン
41. 11. 18	2:50	鹿児島市	〃	小学校	放火の疑い
42. 3. 1	9:30	大口市	林野	市有林	たき火
43. 3. 4	3:00	加世田市	建物	住宅	風呂かまど
43. 4. 26	12:30	加世田市	林野	普通林	たき火
43. 7. 26	22:15	薩摩郡樋脇町	建物	豆腐店	油鍋
45. 1. 13	12:00	肝属郡佐多町	林野	育林	たき火
45. 2. 20	11:15	川内市	〃	普通林	マッチ
45. 10. 31	1:30	鹿児島市	建物	キャバレー	不明
46. 3. 5	13:35	鹿児島市	林野	普通林	〃
47. 7. 25	12:50	鹿屋市	航空機	自衛隊機	航空機墜落
48. 6. 19	22:30	日置郡日吉町	建物	会社	不明
49. 1. 6	23:55	鹿屋市	〃	店舗	たばこ
49. 1. 12	14:30	鹿児島市	〃	共同住宅	不明
50. 4. 25	13:50	始良郡吉松町	林野	原野	〃
50. 6. 20	11:15	鹿屋市	航空機	自衛隊機	航空機墜落
50. 12. 28	23:30	肝属郡根占町	建物	病院	不明
52. 2. 2	2:25	薩摩郡宮之城町	車両	乗用車	事故によるスパーク
52. 5. 2	1:00	串木野市	建物	倉庫	不明
52. 5. 19	3:19	名瀬市	〃	飲食店・住宅	たばこ
52. 9. 12	4:35	鹿児島郡桜島町	〃	住宅	放火(自殺)
53. 2. 14	20:28	鹿児島市	〃	店舗・住宅	不明
53. 12. 24	0:55	曾於郡財部町	〃	住宅	ストーブ
54. 2. 24	18:05	国分市	〃	工場	トルエン・電気の火花
54. 4. 12	12:50	川辺郡坊津町	〃	住宅	たばこ
54. 12. 17	2:42	指宿市	〃	百貨店	放火
55. 9. 1	2:00	鹿屋市	〃	不明	不明
55. 12. 21	2:00	曾於郡大崎町	〃	住宅	ガス風呂の種火
56. 4. 21	21:45	鹿児島市	船舶	貨物船	不明
56. 7. 11	14:15	曾於郡大崎町	車両	乗用車	衝突によるガソリン引火
56. 11. 21	15:00	指宿市	林野	原野	不明
57. 2. 13	0:30	鹿児島市	建物	ゴム会社	〃
57. 4. 4	19:30	大島郡徳之島町	〃	住宅	〃
58. 3. 10	16:07	阿久根市	〃	〃	火遊び
58. 4. 19	1:50	日置郡東市来町	〃	美容院	こんろ
58. 4. 29	9:00	肝属郡高山町	〃	寿司店	不明
58. 10. 23	4:10	鹿児島市	車両	乗用車	その他
59. 6. 9	1:55	始良郡隼人町	建物	旅館	不明
59. 10. 24	20:34	始良郡隼人町	〃	農園	〃
60. 5. 23	19:55	垂水市	〃	製造工場	〃
60. 6. 18	11:15	曾於郡志布志町	〃	店舗・住宅	こんろ
60. 11. 20	2:40	西之表市	林野	原野	直接雷

死者	負傷者	損害額 (千円)	焼損面積 (㎡)	焼損棟数				
				全焼	半焼	部分焼	ぼや	計
1	4	26,000	11,087	6	1	3		10
	5	12,188	2,752					
		64,410	3,754					
		50	3,000 a					
	5	75,130	3,309					
		374	5,670 a					
		500	5,000 a					
	2	20,400	15,100 a					
	1	38,000	2,297					
	2	47,640	4,012	102				102
	1	23,770	2,261	54		1		55
	4	81,751	2,371	32				32
		5,000	56,000 a					
	1	143,293	7,340	125	4	6		135
	2	10,203	2,117					
		11,500	4,000 a					
	7	200,158	3,079					
		4,500	15,840 a					
	6	60,000	10,000					
		10,000	14,500 a					
		1,490	11,000 a					
4	9	59,300	3,852	4	1	4		9
		1,000	5,000 a					
7		97,056	40 a					
		93,838	920	1				1
	3	83,501	1,361	7	1			8
3		1,500	30		1			1
		不明	8,000 a					
	2	341,119						
		60,000	182	1				1
3		1,000						
		112,944	295		1			1
3		50,976	569	7		4		11
5		20	7			1		1
3		2,650	30		1			1
3		4,200	83	1		1		2
	3	106,660	570			1		1
1		10,269	4,869	9				9
	4	361,495	2,307	7		8		15
	1	109,667	1,453	4	1	7		12
		96,453	813	4	1			5
		472,000						
3		4,940						
		100	7,000a					
	1	65,300	810		1			1
		86,000	434	4	1			5
3		3,830	75					
		151,300	80		1			1
		97,661	597	4		5		9
4		400						
	2	80,000	1,542	1				1
		83,810	1,277	4		1		5
1	3	627,585	3,485	1		2		3
1		89,443	704	4				4
		5,610	23,000 a					

第7表 昭和22年以降の主な火災（つづき）

出火年月日	出火時刻	出火場所	火災種別	火元の用途	出火原因
61. 2. 8	13:55	始良郡吉松町	林野	原野	たき火
平成元. 4. 13	10:57	鹿児島市	建物	倉庫	アセチレンガス溶接の火花
元. 10. 26	8:52	鹿児島市	〃	〃	不明
2. 2. 28	10:30	伊佐郡菱刈町	〃	工場	〃
3. 10. 21	16:02	国分市	〃	〃	〃
5. 1. 31	15:10	熊毛郡中種子町	〃	倉庫	マッチ
5. 8. 21	14:12	鹿児島市	〃	工場	金属板やパイプの接合部
5. 10. 1	16:21	名瀬市	〃	住宅	ガスこんろ
5. 12. 22	5:00	川辺郡川辺町	〃	店舗	ライター
6. 10. 26	5:00	鹿屋市	〃	木製品製造業	屋内配線
7. 3. 24	21:50	曾於郡末吉町	〃	食品加工業	配線接触部
8. 12. 29	15:53	出水郡高尾野町	〃	養鶏舎	その他の電気装置
9. 8. 17	2:45	大島郡大和村	〃	住宅	ロウソク
9. 9. 19	13:02	鹿児島市	〃	倉庫	焼却炉
10. 7. 12	22:18	川内市	〃	工場	高温気体で熱せられたもの
11. 7. 7	7:25	熊毛郡南種子町	〃	ホテル	発電機のエンジン過熱
12. 5. 24	6:45	大口市	〃	総合スーパー	不明
12. 7. 17	9:46	始良郡蒲生町	〃	電子部品製造業	電気コード
13. 1. 4	5:57	名瀬市	〃	住宅	不明
13. 2. 7	23:30	川辺郡川辺町	〃	工場	〃
14. 2. 10	17:30	曾於郡大崎町	〃	焼肉店	〃
14. 3. 15	23:00	枕崎市	〃	住宅	電灯電話等の配線
15. 1. 30	18:37	名瀬市	〃	住宅	ストーブ
15. 4. 11	11:37	鹿児島市	〃	作業場(花火製造業)	不明
16. 6. 11	4:50	曾於郡志布志町	〃	倉庫	不明
17. 3. 11	20:05	始良郡隼人町	〃	住宅	不明
18. 5. 31	1:15	薩摩川内市	〃	住宅	器具付きコード
19. 2. 6	5:10	霧島市	〃	工場	不明
19. 3. 30	23:13	大島郡徳之島町	航空機	自衛隊機	航空機墜落
19. 7. 15	14:25	さつま町	建物	作業場	制御盤
20. 8. 20	2:30	曾於市	〃	倉庫	落雷
21. 5. 11	10:00	肝属郡南大隅町	〃	百貨店, マーケット等	こんろ
23. 5. 18	13:20	曾於市	〃	倉庫, 納屋等	溶接機・切断機
24. 2. 17	8:25	霧島市	〃	工場	その他
24. 7. 9	14:00	霧島市	〃	神殿, 教会 等	不明
24. 12. 7	9:10	薩摩川内市	〃	神殿, 教会 等	煙突・煙道
25. 12. 27	18:40	霧島市	〃	店舗(飲食店舗), 待合	屋台こんろ, かまど
26. 2. 26	22:15	曾於市	〃	冷凍庫	配線器具
26. 12. 15	-	鹿児島市	〃	共同住宅	不明
27. 11. 30	2:00	志布志市	〃	倉庫	配電線
28. 2. 21	23:40	鹿児島市	〃	共同住宅	不明
28. 4. 22	7:00	いちき串木野市	〃	工場	フライヤー
28. 5. 5	8:00	志布志市	船舶	貨物船	自然発火
29. 12. 19	1:00	曾於市	建物	工場	集塵機

死者	負傷者	損害額 (千円)	焼損面積 (㎡)	焼損棟数				
				全焼	半焼	部分焼	ぼや	計
		6,804	2,593 a					
		91,340	267		1			1
		158,184	1,117		1	1		2
		8,800				1		1
		230,000	7,963	1				1
		152,333	1,728	6	1	5		12
		127,062	525		1			1
		119,719	1,245	15		8		23
		114,020	590		1			1
	1	98,668	1,611	3	1	3		7
	2	120,388	255			1		1
		111,752	3,543			3		3
3		10,797	105	1	1			2
	1	92,477	779	4			2	6
		105,112	45			1		1
		140,000	158			1		1
	2	385,699	1,453		1			1
		525,900	580	1				1
1		90,901	1,488	15	4	1		20
		202,900	2,600	1				1
		122,120	1,088	6		3		9
3		16,844	128	1				1
		87,958	976	14		3	1	18
9	5	15,140	65	1				1
	70	133,959	1,628	4			2	6
5		14,055	186	2				2
3		8,802	203	2				2
	1	578,843	800			1		1
		440,000						
		74,672	2,127	1				1
		267,379	1,878	1				1
		87,250	433	1	1	1	1	4
		450,609	8,479					
	1	149,448	71			1		1
		273,277	281	4			1	5
		255,343	948	2				2
		153,089	2,329	6	1	4		11
		212,699	679	1			1	2
4	1	28,318	295	2			3	5
		204,331	1,496	1				1
3		42,582	379	4		1	4	9
		175,088	1,395	2				2
		113,391						1
		198,725	14,578	1				1

余 白