

# II 火災

余 白

# 第 1 火災の状況

## 1 概 況

平成27年中における火災の概況は、出火件数670件、死者33人、負傷者81人、焼損棟数579棟、り災世帯数337世帯、り災人員708人、損害額10億6232万円となっている。（表1）

平成26年と比較すると、出火件数は33件の減、死者は14人の減となった。

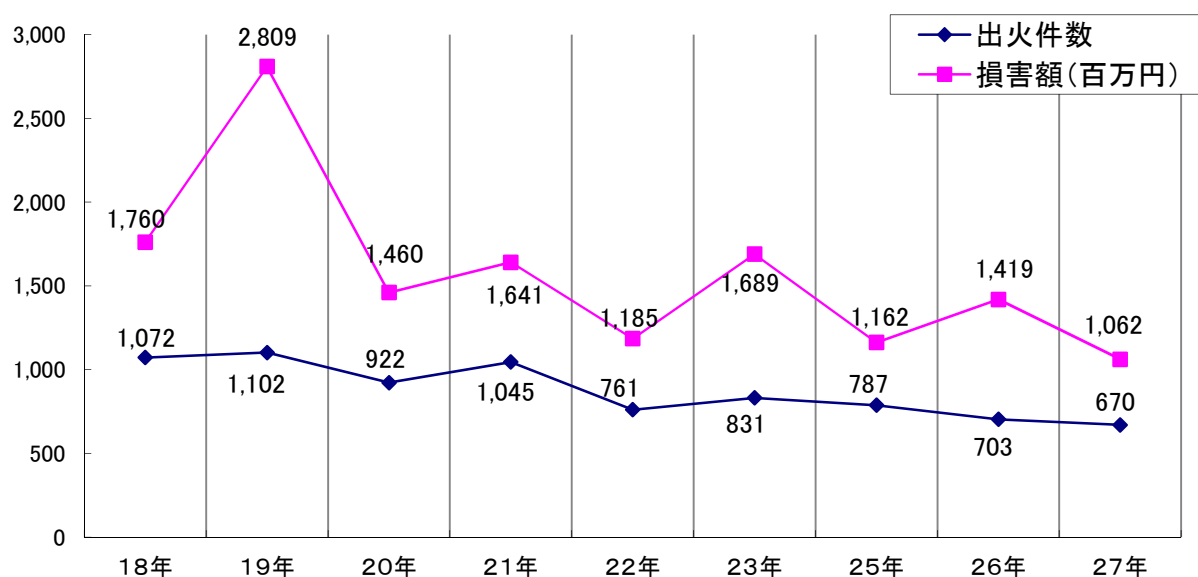
表1 平成27年中の火災状況と前年比較

区 分	単位	平成27年 (A)	平成26年 (B)	増減 (A)－(B) (C)	増減率 (C)/(B) ×100(%)
出 火 件 数	件	670	703	△ 33	△ 4.7
建物		372	373	△ 1	△ 0.3
林野		27	30	△ 3	△ 10.0
車両		66	56	10	17.9
船舶		7	2	5	250.0
航空機		0	0	0	0.0
その他		198	242	△ 44	△ 18.2
焼 損 棟 数	棟	579	626	△ 47	△ 7.5
全 焼		207	238	△ 31	△ 13.0
半 焼		26	33	△ 7	△ 21.2
部分焼		119	129	△ 10	△ 7.8
ぼ や		227	226	1	0.4
建物焼損床面積	㎡	24,597	26,037	△ 1,440	△ 5.5
建物焼損表面積		1,151	1,070	81	7.6
林野焼損面積	a	460	1,479	△ 1,019	△ 68.9
死 者	人	33	47	△ 14	△ 29.8
負 傷 者		81	83	△ 2	△ 2.4
り 災 世 帯 数	世帯	337	383	△ 46	△ 12.0
全 損		117	159	△ 42	△ 26.4
半 損		11	19	△ 8	△ 42.1
小 損		209	205	4	2.0
り 災 人 員	人	708	795	△ 87	△ 10.9
損 害 額	千円	1,062,327	1,419,003	△ 356,676	△ 25.1
建物		1,013,541	1,328,364	△ 314,823	△ 23.7
林野		926	1,497	△ 571	△ 38.1
車両		26,118	28,744	△ 2,626	△ 9.1
船舶		6,961	5,127	1,834	35.8
航空機		0	0	0	0.0
その他		13,975	55,270	△ 41,295	△ 74.7
爆 発		806	1	805	-
出 火 率		3.99	4.16	△ 0.17	△ 4.0

(注)出火率とは、県内人口1万人当たりの出火件数をいう。

(県内推計人口 H27.3.31現在 1,678,731人、H26.3.31現在 1,690,472人)

図1 過去10年間の火災発生状況



平成27年中の火災を1日あたりに換算すると、出火件数1.84件、損害額2,910千円、建物焼損棟数1.59棟、建物焼損床面積67.39㎡、り災世帯数0.92世帯となっている。(表2)

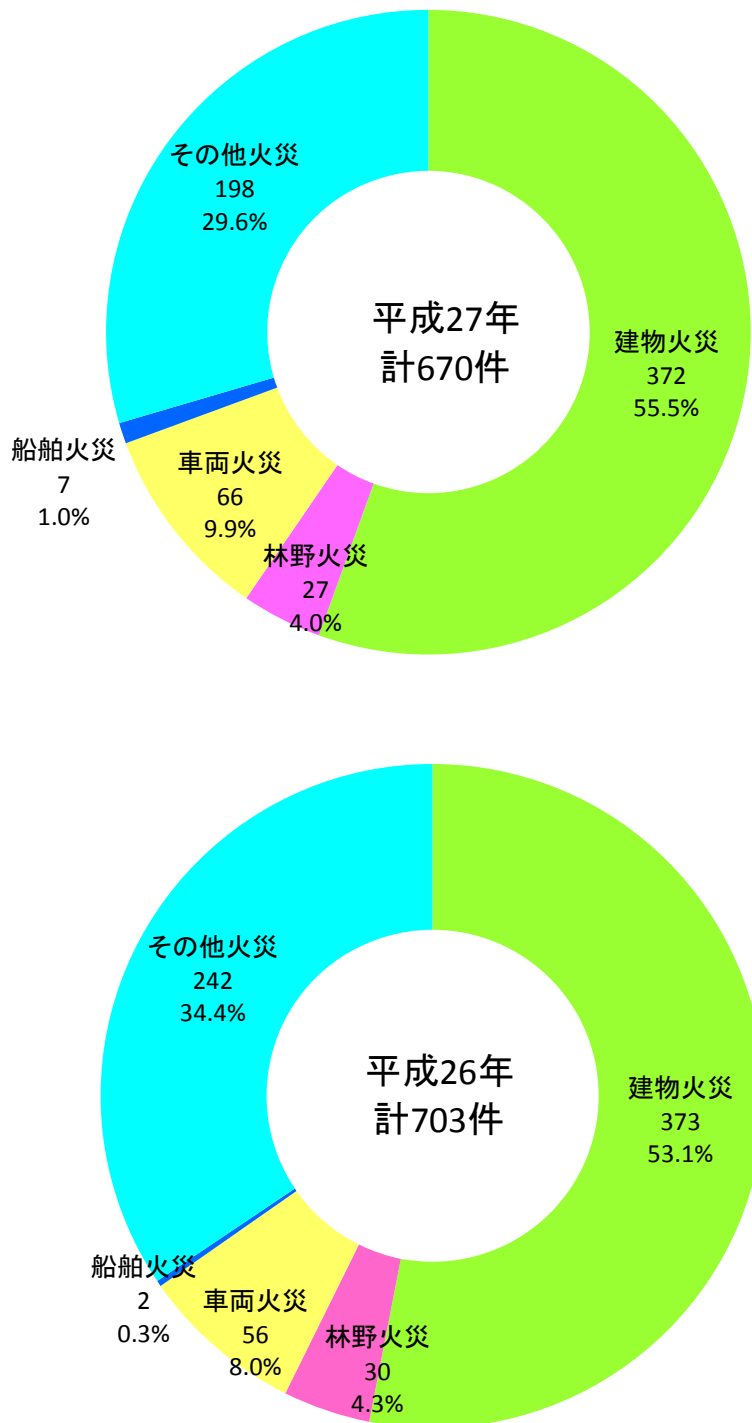
表2 1日当たり及び1件当たりの火災状況

区分		単位	平成27年(A)	平成26年(B)	増減(A)-(B)
全火災1日当たり	出火件数	件	1.84	1.93	△ 0.09
	損害額	千円	2,910	3,888	△ 978
	焼損棟数	棟	1.59	1.72	△ 0.13
	建物焼損床面積	㎡	67.39	71.33	△ 3.94
	建物焼損表面積	㎡	3.15	2.93	0.22
	林野焼損面積	a	1.26	4.05	△ 2.79
	り災世帯数	世帯	0.92	1.05	△ 0.13
	り災人員	人	1.94	2.18	△ 0.24
	死者	人	0.09	0.13	△ 0.04
	負傷者	人	0.22	0.23	△ 0.01
全火災1件当たり	損害額	千円	1,586	2,018	△ 432
建物火災1件当たり	建物損害額	千円	2,725	3,561	△ 836
	建物焼損床面積	㎡	66.12	69.80	△ 3.68
	建物焼損表面積	㎡	3.09	2.87	0.22
	焼損棟数	棟	1.56	1.68	△ 0.12
	り災世帯数	世帯	0.91	1.03	△ 0.12
	り災人員	人	1.90	2.13	△ 0.23

## 2 出火件数

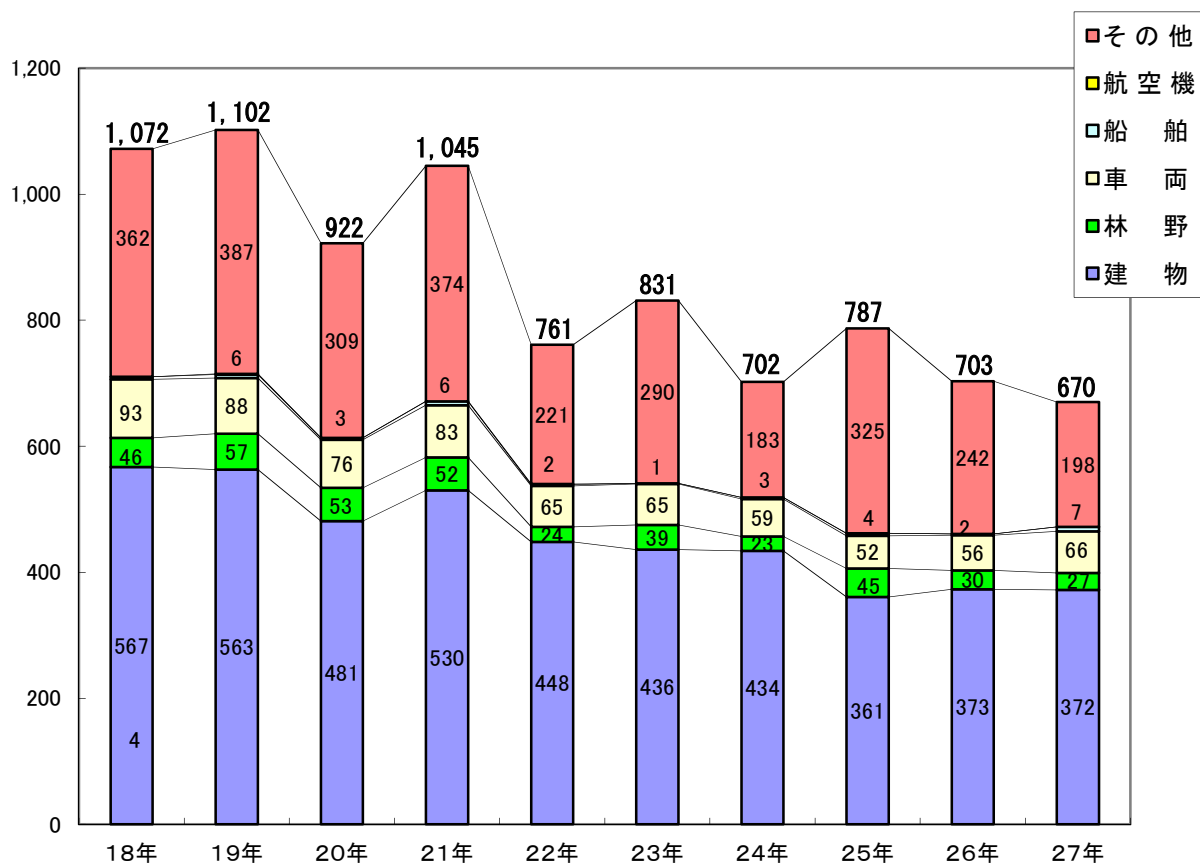
出火件数670件を火災種別で見ると，建物火災が372件で全体の55.5%を占めて最も多く，次いで車両火災，林野火災，船舶火災の順となっている。（図2）

図2 火災種別出火件数の構成割合



過去10年間の出火件数の火災種別構成は図3のとおりである。  
 構成比としては建物火災が高い割合を占めている。

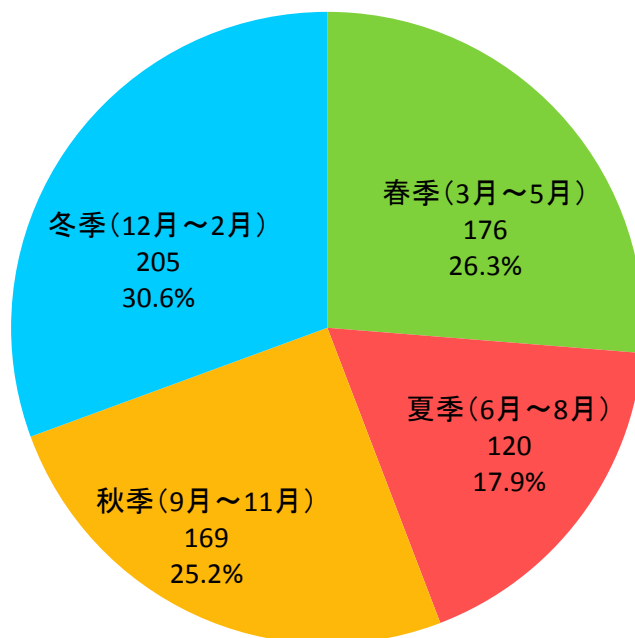
図3 過去10年間の火災種別出火件数の比較図



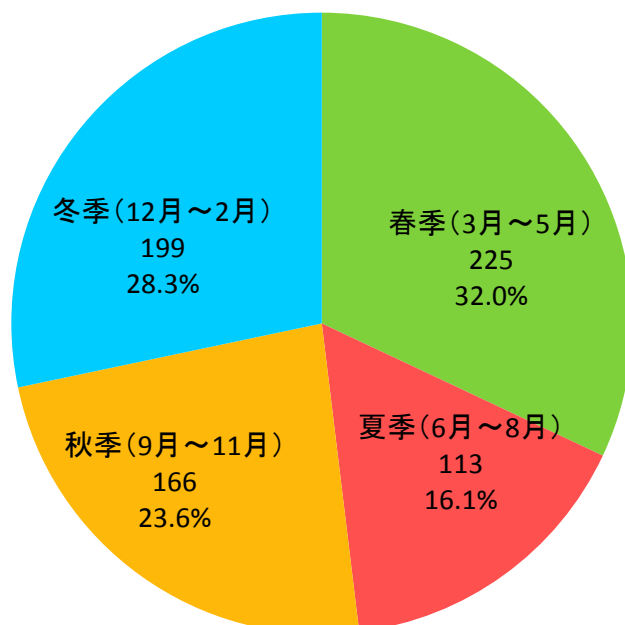
次に、四季別に平成27年の出火件数を見ると、冬季が最も出火件数が多く、次いで春季、秋季、夏季の順となっている。

図4 四季別出火件数

平成27年  
単位：件



平成26年  
単位：件



### 3 出火原因

出火原因を見ると，1位が「たき火」の77件（全体の11.5%），2位「こんろ」56件（同8.4%），3位が「火入れ」46件（同6.9%）の順となっており，上位3位まで合わせると，全出火原因の約27%を占めている。

表3 出火原因別火災件数と構成割合

出火原因	区分	平成27年(A)		平成26年(B)		増減件数(C) (A)－(B)	増減率 (C)／(B)%
		件数	割合	件数	割合		
1	たき火	77	11.5%	97	13.8%	△ 20	△ 20.6
2	こんろ	56	8.4%	70	10.0%	△ 14	△ 20.0
3	火入れ	46	6.9%	83	11.8%	△ 37	△ 44.6
4	たばこ	38	5.7%	31	4.4%	7	22.6
4	放火	38	5.7%	32	4.6%	6	18.8
6	電灯電話等の配線	26	3.9%	23	3.3%	3	13.0
7	配線器具	24	3.6%	21	3.0%	3	14.3
8	放火の疑い	22	3.3%	24	3.4%	△ 2	△ 8.3
9	電気機器	19	2.8%	12	1.7%	7	58.3
10	電気装置	16	2.4%	12	1.7%	4	33.3
11	排気管	14	2.1%	10	1.4%	4	40.0
12	ストーブ	13	1.9%	14	2.0%	△ 1	△ 7.1
12	火あそび	13	1.9%	13	1.8%	0	0.0
12	交通機関内配線	13	1.9%	9	1.3%	4	44.4
15	風呂かまど	11	1.6%	17	2.4%	△ 6	△ 35.3
15	マッチ・ライター	11	1.6%	8	1.1%	3	37.5
17	煙突・煙道	8	1.2%	5	0.7%	3	60.0
18	溶接機・切断機	7	1.0%	4	0.6%	3	75.0
19	焼却炉	6	0.9%	11	1.6%	△ 5	△ 45.5
20	灯火	5	0.7%	11	1.6%	△ 6	△ 54.5
20	取灰	5	0.7%	4	0.6%	1	25.0
22	かまど	4	0.6%	4	0.6%	0	0.0
23	内燃機関	2	0.3%	6	0.9%	△ 4	△ 66.7
24	炉	1	0.1%	4	0.6%	△ 3	△ 75.0
24	衝突の火花	1	0.1%	3	0.4%	△ 2	△ 66.7
26	こたつ	0	0.0%	2	0.3%	△ 2	△ 100.0
26	ボイラー	0	0.0%	2	0.3%	△ 2	△ 100.0
	その他	105	15.7%	88	12.5%	17	19.3
	不明・調査中	89	13.3%	83	11.8%	6	7.2
	計	670		703		△ 33	△ 4.7



表4 過去5年間の出火原因の推移

出火原因		平成23年		平成24年		平成25年		平成26年		平成27年	
		順位	件数	順位	件数	順位	件数	順位	件数	順位	件数
1	たき火	1	130	1	101	1	150	1	97	1	77
2	こんろ	2	88	2	75	3	61	3	70	2	56
3	火入れ	3	70	4	42	2	91	2	83	3	46
4	たばこ	7	30	6	35	5	39	5	31	4	38
4	放火	4	55	4	42	4	44	4	32	4	38
6	電灯電話等の配線	9	22	11	13	7	19	7	23	6	26
7	配線器具	8	23	7	25	8	18	8	21	7	24
8	放火の疑い	5	44	3	43	6	32	6	24	8	22
9	電気機器	10	21	10	16	12	13	12	12	9	19
10	電気装置	14	12	9	19	13	10	12	12	10	16
11	排気管	12	16	11	13	16	9	16	10	11	14
12	ストーブ	6	32	13	12	8	18	10	14	12	13
12	火あそび	16	10	15	11	8	18	11	13	12	13
12	交通機関内配線	13	13	16	7	17	8	17	9	12	13
15	風呂かまど	11	20	8	22	8	18	9	17	15	11
15	マッチ・ライター	22	2	16	7	18	5	18	8	15	11
17	煙突・煙道	21	3	19	5	20	4	20	5	17	8
18	溶接機・切断機	19	5	27	0	23	3	21	4	18	7
19	焼却炉	14	12	13	12	13	10	14	11	19	6
20	灯火	17	8	18	6	13	10	14	11	20	5
20	取灰	19	5	21	3	24	2	21	4	20	5
22	かまど	22	2	20	4	20	4	21	4	22	4
23	内燃機関	18	6	21	3	18	5	19	6	23	2
24	炉	22	2	21	3	20	4	21	4	24	1
24	衝突の火花	26	0	21	3	25	1	25	3	24	1
26	こたつ	26	0	26	1	25	1	26	2	26	0
26	ボイラー	25	1	21	3	27	0	26	2	26	0
	その他		109		92		102		88		105
	不明・調査中		90		84		88		83		89
総出火件数			831		702		787		703		670

#### 4 損害額

火災による損害額は、10億6,232.7万円で、このうち建物火災が10億1,354.1万円（全体の94.8%）を占め、林野火災が926.0万円（同0.1%）、車両火災が2,611.8万円（同2.5%）、船舶火災が696.1万円（同0.66%）、その他火災が1,397.5万円（同1.3%）となっている。

表5 過去5年間の火災種別損害額と構成割合

（単位：千円，%）

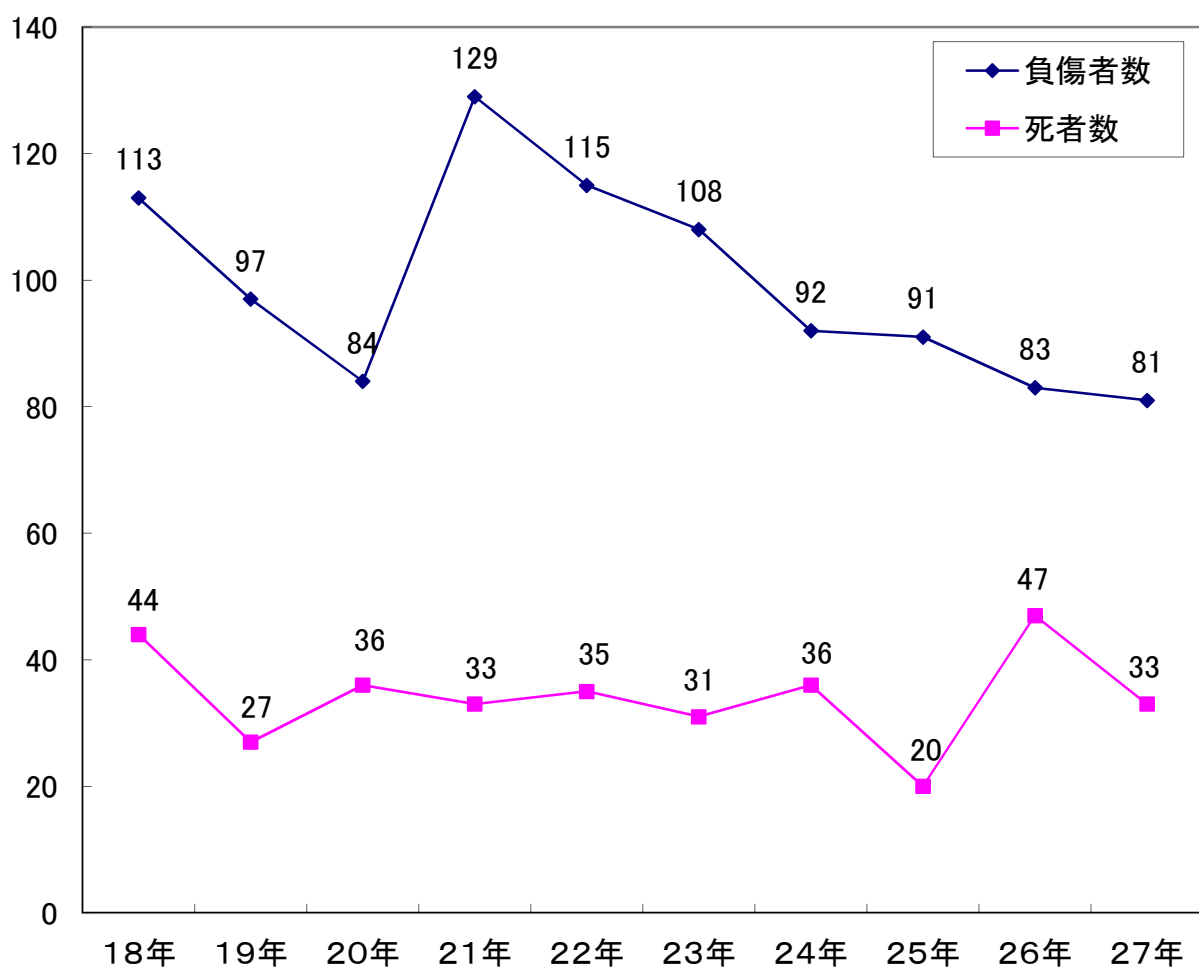
区分 年	合計	建物火災		林野火災		車両火災		船舶火災		航空機火災		その他火災		爆発火災	
	損害額	損害額	割合	損害額	割合	損害額	割合	損害額	割合	損害額	割合	損害額	割合	損害額	割合
平成23年	1,688,809	1,525,034	90.3	132,104	7.8	23,898	1.4	415	0.02			6,051	0.4	1,307	0.08
平成24年	1,852,147	1,819,588	98.2	1,079	0.1	21,314	1.2	441	0.02			5,770	0.3	3,955	0.21
平成25年	1,161,837	1,117,815	96.2	4,820	0.4	13,340	1.1	6,703	0.58			19,159	1.6		
平成26年	1,419,003	1,328,364	93.6	1,497	0.1	28,744	2.0	5,127	0.36			55,270	3.9	1	0.0
平成27年	1,062,327	1,013,541	95.4	926	0.1	26,118	2.5	6,961	0.66			13,975	1.3	806	0.1
5年平均	1,436,825	1,360,868	94.8	28,085	1.7	22,683	1.6	3,929	0.3	0	0.0	20,045	1.5	1,214	0.07

## 5 死傷者数

平成27年中の火災による死者は33人で、前年に比べ14人減少し、このうち放火自殺者等(放火自殺者による巻添を含む)を除いた死者は26人で前年より16人減少している。また、放火自殺者等は7人で、前年より2人増加している。

一方、負傷者は81人で、前年に比べ2人の減少となった。

図5 過去10年間の死傷者数の推移



火災種別による死傷者数は、建物火災が多く、死者は25人（全体の75.8%）、負傷者は66人（同81.5%）となっている。

表6 過去5年間の火災種別の死傷者数

（単位：人）

区分 年	計		建物火災		林野火災		車両火災		船舶火災		その他の火災	
	死者	負傷者	死者	負傷者	死者	負傷者	死者	負傷者	死者	負傷者	死者	負傷者
H23	31	108	23	82	1	3					7	23
H24	36	92	30	70			2	4		1	4	17
H25	20	91	17	61		2	1	2		1	2	25
H26	47	83	37	74	2	1		1			8	7
H27	33	81	25	66		1	2	1		2	6	11
平均	33.4	91.0	26.4	70.6	0.6	1.4	1.0	1.6		0.8	5.4	16.6

表7 過去5年間の死者発生経過別の死者数

年 \ 区分	計	逃げ遅れ	出火後再進入	着衣着火	その他・不明	放火自殺等
H23	31	11 (35.5%)	1 (3.2%)	5 (16.1%)	8 (25.8%)	6 (19.4%)
H24	36	17 (47.2%)	2 (5.6%)	5 (13.9%)	9 (25.0%)	3 (8.3%)
H25	20	8 (40.0%)		2 (10.0%)	7 (35.0%)	3 (15.0%)
H26	47	27 (57.4%)		3 (6.4%)	12 (25.5%)	5 (10.6%)
H27	33	15 (45.5%)		1 (3.0%)	10 (30.3%)	7 (21.2%)
平均	33.4	15.6	0.6	3.2	9.2	4.8

※ 放火自殺等には、放火自殺者による巻添を含む

表8 過去5年間の年齢別死者数

(単位：人)

区分 年	計	5歳以下	6～20歳	21～40歳	41～60歳	61～80歳	81歳以上
平成23年	31 (6)			2 (2)	6 (1)	14 (3)	9
平成24年	36 (3)		1	4 (1)	8 (1)	9	14 (1)
平成25年	20 (3)				5 (2)	12 (1)	3
平成26年	47 (5)	1 (1)	2	2 (1)	6 (1)	20 (2)	16
平成27年	33 (7)		1	2 (1)	9 (4)	7 (1)	14 (1)
平均	33.4 (4.8)	0.2 (0.2)	0.8	2 (1.0)	6.8 (1.8)	12.4 (1.4)	11.2 (0.4)

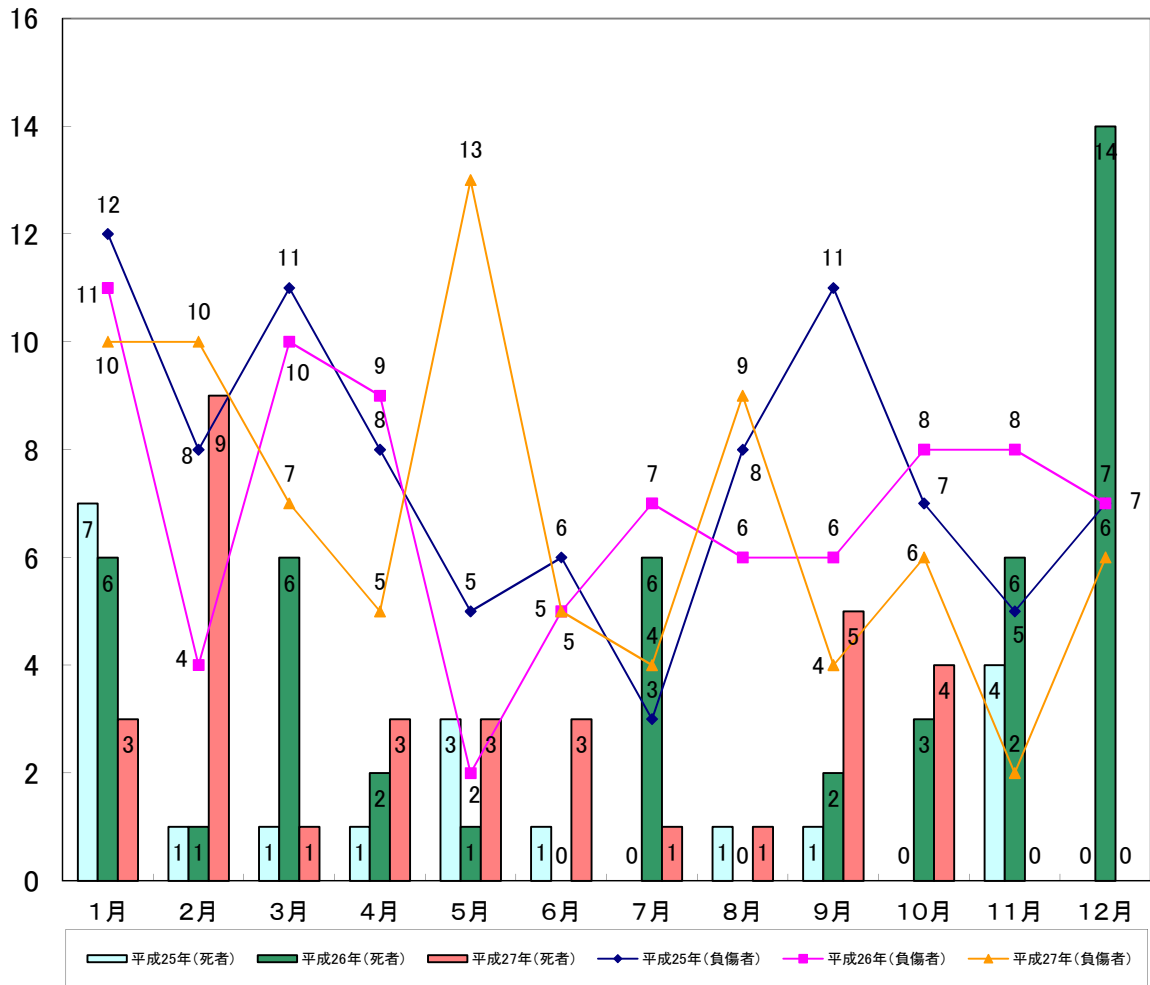
\*注：( )は、放火自殺等の内書きである。

表9 過去5年間の死因別死者数

区分 年	計	一酸化炭素 中毒・窒息	火傷	打撲・ 骨折等	その他	不明	自殺等
平成23年	31	10	8			7	6
平成24年	36	16	12			5	3
平成25年	20	5	7			5	3
平成26年	47	16	19			7	5
平成27年	33	10	6		4	6	7
平均	33.4	11.4	10.4		0.8	6.0	4.8

図7 過去3年間の月別死傷者数

(単位:人)





余 白

第1表 平成27年中の月別火災の発生状況

区分 月	火災発生件数							損害額(千円)							
	建 物	林 野	車 両	船 舶	航 空 機	そ の 他	計	建 物	林 野	車 両	船 舶	航 空 機	そ の 他	爆 発	計
1	44	6	4	1	0	23	78	120,845	151	2,019	200	0	1,840	0	125,055
2	45	4	3	1	0	28	81	91,935	92	3,060	5,240	0	571	0	100,898
3	37	5	10	1	0	29	82	53,440	376	7,122	431	0	387	0	61,756
4	25	0	7	1	0	12	45	44,086	0	918	0	0	2,818	0	47,822
5	30	4	6	0	0	9	49	67,881	203	690	0	0	1,103	0	69,877
6	22	0	6	0	0	3	31	52,611	0	1,096	0	0	226	0	53,933
7	19	0	6	0	0	7	32	51,759	22	1,369	0	0	283	0	53,433
8	30	0	5	1	0	21	57	83,269	0	978	110	0	3,194	720	88,271
9	30	0	4	0	0	14	48	69,552	0	1,986	0	0	468	0	72,006
10	34	6	10	1	0	40	91	63,421	46	3,378	970	0	2,670	1	70,486
11	23	0	3	0	0	4	30	231,532	34	1,898	0	0	250	0	233,714
12	33	2	2	1	0	8	46	83,210	2	1,604	10	0	165	85	85,076
計	372	27	66	7	0	198	670	1,013,541	926	26,118	6,961	0	13,975	806	1,062,327

焼 損 棟 数					り 災 世 帯 数				り 災 人 員	死 傷 者 数		焼 損 面 積		
全	半	部	ぼ	計	全	半	小	計		死	負	建 物 床 面 積 ( $m^2$ )	建 物 表 面 積 ( $m^2$ )	林 野 ( $a$ )
焼	焼	焼	や		損	損	損		者	者				
32	1	8	27	68	13	1	20	34	70	3	10	4,090	164	35
18	9	10	25	62	10	5	19	34	84	9	10	1,836	43	14
15	3	11	23	52	11	0	20	31	67	1	7	1,770	84	318
11	2	5	14	32	3	0	13	16	30	3	5	2,166	25	0
18	0	7	28	53	9	0	24	33	83	3	13	1,665	47	30
7	2	9	8	26	6	0	9	15	29	3	5	989	43	0
19	1	10	16	46	15	0	19	34	68	1	4	1,388	55	0
24	2	15	21	62	16	1	26	43	72	1	9	2,063	91	0
26	0	11	20	57	14	0	17	31	75	5	4	2,088	166	0
13	3	13	18	47	7	3	16	26	52	4	6	1,256	96	51
11	2	8	9	30	5	0	10	15	29	0	2	3,289	271	0
13	1	12	18	44	8	1	16	25	49	0	6	1,997	66	12
207	26	119	227	579	117	11	209	337	708	33	81	24,597	1,151	460

第2表 平成27年中の出火原因別(月別・火災種別)の火災状況

出火原因	区分	月 別 出 火							
		1月	2月	3月	4月	5月	6月	7月	8月
1	たばこ	5	4	3	1	5		2	3
2	こんろ	9	3	6	3	6	5	1	4
3	かまど			1		1			1
4	風呂かまど	6	1						
5	炉					1			
6	焼却炉	1		1		1			1
7	ストーブ	4	6						
8	こたつ								
9	ボイラー								
10	煙突・煙道		2	2	1		1		
11	排気管		3		1	1	1	3	1
12	電気機器	1	5	1	1		1	2	3
13	電気装置	1	2	4	1	2	1	1	1
14	電灯電話等の配線	1	1	2	5	2	3	2	6
15	内燃機関					1			
16	配線器具	1	1	3	4	1	1	2	3
17	火あそび	1	1	4		3			
18	マッチ・ライター	3	1	2		1	1	1	
19	たき火	2	15	10	6	6		4	6
20	溶接機・切断機	1	1	1	1				
21	灯 火		1	1			1		
22	衝突の火花								
23	取 灰		3	2					
24	火 入 れ	13	10	10	2	1			3
25	放 火	7	3	5	2		2	1	5
26	放火の疑い	1			2	3		1	1
27	交通機関内配線	2		3	2	2		1	
28	そ の 他	11	9	12	11	6	7	5	10
29	不明・調査中	8	9	9	2	6	7	6	9
計		78	81	82	45	49	31	32	57

件 数					火 災 種 別 出 火 件 数					
9月	10月	11月	12月	計	建物	林野	車両	船舶	航空機	その他
3	4	1	7	38	23		3			12
8	3	2	6	56	55					1
			1	4	4					
	1	1	2	11	11					
				1	1					
1	1			6	3	1				2
		2	1	13	13					
1	1			8	8					
	2	1	1	14	1		11	1		1
2	1	1	1	19	15		2			2
1	2			16	9		2			5
	1	2	1	26	22					4
1				2			2			
1	3	2	2	24	15		5	2		2
1	2		1	13	6	2				5
			2	11	4		2	1		4
5	20	2	1	77	15	11	1			50
	1	1	1	7	7					
	1		1	5	5					
1				1			1			
				5	4					1
1	4		2	46	1	5				40
2	7	3	1	38	15		2			21
1	9	2	2	22	10		2			10
1	1	1		13			12	1		
4	17	5	8	105	61	5	14	2		23
14	10	4	5	89	64	3	7			15
48	91	30	46	670	372	27	66	7		198

第3表 平成27年中の主な火災（損害額2千万以上，又は焼損面積1千(m<sup>2</sup>, a)以上，又は死者2名以上）

項目 出火月日	出火時刻 鎮火時刻	出火場所	火元の用途	火元の業態	出火箇所	出火原因 (発火源)
1月15日	16:00 17:53	喜界町	店舗	食料品小売業	台所	ガステーブル
2月15日	6:00 7:25	鹿児島市	住宅		居室	不明
2月22日	0:30 1:55	和泊町	店舗		飲食店舗部分	電気ふとん
7月24日	2:50 5:28	奄美市	住宅		廊下	不明
8月8日	20:20 22:45	南さつま市	作業場	印刷業	作業場	不明
8月10日	9:35 11:27	奄美市	共同住宅		台所	不明
11月30日	2:00 翌日05:00	志布志市	倉庫	倉庫業	一般倉庫	配電線

死者数	負傷者数	り災人員	焼損棟数				り災世帯数			損害額 (千円)	焼損面積 (m <sup>2</sup> , a)	気象条件			
			全 焼	半 焼	部分 焼	ぼ や	全 損	半 損	小 損			天 気	風 向	風 速 (m/s)	湿 度 (%)
		5	2				1		1	43,679	248	晴	北西	11	60
2		14	4	1	1	1	2		2	15,261	208	晴	西北西	1	78
		1	1				1			22,093	135	曇	南	10	69
		30	13		5	2	11		5	30,561	989	曇	南	1	82
	4	16	6		1	2	5		4	25,912	545	晴	無風		76
1		35	8	1	7	4	8	1	12	30,493	473	曇	北北東	3	70
			1							204,331	1,496	晴	北北東	2	99

第4表 平成27年中の建物火災の火元建物用途別火災状況

用途別	区分区		出火件数 (件)	損害額 (千円)	焼損棟数(棟)			焼損床面積 (㎡)	り災世帯数 (世帯)
					火元棟数	延焼棟数	計		
	一般住宅		167	472,761	167	131	298	11,707	214
	併用住宅		12	43,663	12	5	17	1,451	10
(5)	口	共同住宅	26	35,787	26	19	45	553	45
住宅 計			205	552,211	205	155	360	13,711	269
(1)	イ	劇場等							
	ロ	公会堂等	1	100	1		1		
(2)	イ	キャバレー等							
	ロ	遊技場等	2	101	2		2		
	ハ	性風俗施設							
	ニ	カラオケボックス等							
(3)	イ	料理店等	1	178	1		1	3	
	ロ	飲食店	8	4,771	8		8	107	2
(4)	物品販売店舗等		6	116	5	1	6	1	1
(5)	イ	旅館・ホテル等	1	6,856	1		1	76	
(6)	イ	病院等							
	ロ	グループホーム等							
	ハ	社会福祉施設等	1	21	1		1		1
	ニ	幼稚園等							
(7)	学校		3	196	3		3	8	
(8)	図書館等								
(9)	イ	特殊浴場							
	ロ	公衆浴場							
(10)	停車場等								
(11)	神社・寺院等		1	1	1		1		
(12)	イ	工場・作業場	20	52,643	20	10	30	1,106	10
	ロ	スタジオ							
(13)	イ	駐車場等							
	ロ	航空機格納庫							
(14)	倉庫		8	206,710	8	1	9	1,743	
(15)	事務所等		17	36,898	17	8	25	3,316	1
(16)	イ	特定複合用途	24	47,529	24	1	25	341	8
	ロ	非特定複合用途	6	5,081	6		6	41	14
その他			68	100,092	67	29	96	4,144	29
住宅以外 計			167	461,293	165	50	215	10,886	66
計			372	1,013,504	370	205	575	24,597	335

※用途欄に掲げている数字及びカナは、消防法施行令別表第一による。



余 白

第5表 平成27年中の火災による死者の状況(33人)

番号	出火日時		出火場所	火災種別	火元用途	出火原因	死者の発生した建		
	月 日	時 分					用 途 別	構造及び階層	出火箇所
1	1月8日	4:15	霧島市	建物火災	住宅	たばこ	住宅	木造1階	居室
2	1月8日	11:45	始良市	建物火災	住宅	たばこ	住宅	木造1階	居室
3	1月24日	4:40	鹿屋市	建物火災	住宅	電気ストーブ ・火鉢	住宅	木造1階	居室
4	2月7日	17:00	薩摩川内市	その他火災		放火			敷地内
5	2月7日	17:20	いちき串木野市	建物火災	住宅	不明	住宅	木造2階	居室
6	2月15日	6:00	鹿児島市	建物火災	住宅	不明	住宅	防火構造2階	居室
7	〃	〃	〃	〃	〃	〃	〃	〃	〃
8	2月15日	19:40	垂水市	建物火災	住宅	たばこ	住宅	木造1階	居室
9	2月22日	8:20	大崎町	建物火災	住宅	不明	住宅	木造1階	居室
10	2月25日	14:00	志布志市	その他火災		枯れ草焼き			空地
11	2月28日	16:10	始良市	建物火災	住宅	たばこ	住宅	木造1階	居室
12	2月不明	不明	さつま町	車両火災	乗用車	不明			運転席
13	3月5月	4:18	始良市	その他火災		放火			その他
14	4月8日	不明	出水市	建物火災	住宅	コード	住宅	木造1階	廊下
15	4月27日	14:05	日置市	その他火災		枯れ草焼き			田畑
16	4月28日	不明	志布志市	その他火災		放火			田畑
17	5月15日	19:00	天城町	建物火災	住宅	不明	住宅	木造1階	不明
18	5月20日	15:47	鹿児島市	建物火災	住宅	不明	住宅	防火構造2階	居室
19	5月26日	不明	知名町	車両火災		放火			運転席
20	6月15日	2:30	さつま町	建物火災		不明		木造1階	居室
21	6月24日	18:10	曾於市	その他火災		放火			道路
22	6月29日	0:00	伊佐市	建物火災	住宅	不明	住宅	木造1階	居室
23	7月17日	23:00	枕崎市	建物火災	住宅	放火の疑い	住宅	木造1階	納戸
24	8月10日	9:35	奄美市	建物火災	住宅	不明	住宅	木造2階	台所
25	9月2日	14:00	曾於市	建物火災	住宅	不明			不明

物等		死者の性別 及び年齢	死因	起床状況	飲酒状況	一人暮らし	寝たきり	身体不自由者	死者の発生 した経過
死者の 発生場所	全・半・ 部分焼別								
居室	全焼	男 81歳	一酸化炭素 中毒・窒息	就寝中	不明				逃げ遅れ
居室	全焼	男 74歳	火傷	起床中	不明	家族留守	不明	不明	不明
食事室	全焼	女 83歳	一酸化炭素 中毒・窒息	就寝中	飲酒無	一人暮らし			不明
敷地内		女 52歳	自殺	起床中	不明				放火自殺
居室	半焼	男 72歳	火傷	不明	不明		不明	不明	逃げ遅れ
居室	全焼	女 86歳	一酸化炭素 中毒・窒息	不明	飲酒無		寝たきり		逃げ遅れ
〃	〃	男 60歳	〃	〃	不明			身体障害者 (聴覚障害)	逃げ遅れ
居室	半焼	男 85歳	一酸化炭素 中毒・窒息	起床中	不明			身体障害者 (移動障害)	逃げ遅れ
居室	全焼	男 62歳	自殺	不明	飲酒有	一人暮らし			放火自殺
空地		男 75歳	火傷	起床中	飲酒無				着衣着火
居室	全焼	女 87歳	火傷	不明	不明	一人暮らし	不明	身体障害者 (障害区分不明)	逃げ遅れ
運転席		男 55歳	火傷	不明	不明				不明
その他		男 59歳	自殺	起床中	不明		不明	身体障害者 (障害区分不明)	放火自殺
居室	全焼	女 86歳	不明	就寝中	不明	一人暮らし	不明	その他の 身体不自由者	逃げ遅れ
田畑		男 65歳	その他	起床中	不明				その他
田畑		女 39歳	自殺	起床中	不明				放火自殺
不明	全焼	女 90歳	不明	起床中	飲酒無	家族留守		身体障害者 (移動障害)	不明
居室	全焼	男 6歳	一酸化炭素 中毒・窒息	起床中	飲酒無				不明
運転席		女 58歳	自殺	起床中	不明		不明	不明	放火自殺
居室	全焼	男 60歳	不明	不明	不明		不明		不明
道路		女 48歳	自殺	起床中	飲酒無				放火自殺
居室	全焼	女 60歳	一酸化炭素 中毒・窒息	就寝中	不明	一人暮らし			逃げ遅れ
居室	全焼	女 89歳	自殺	不明	不明	一人暮らし			放火自殺
居室	全焼	女 91歳	その他	不明	不明	一人暮らし	不明	不明	逃げ遅れ
運転席		男 81歳	一酸化炭素 中毒・窒息	起床中	不明		不明	不明	逃げ遅れ

番号	出火日時		出火場所	火災種別	火元用途	出火原因	死者の発生した建		
	月日	時分					用途別	構造及び階層	出火箇所
26	9月8日	15:20	鹿児島市	建物火災	住宅	たばこ	住宅	準耐火2階	居室
27	9月20日	23:00	さつま町	建物火災	住宅	不明	住宅	木造1階	居室
28	9月22日	不明	出水市	建物火災	住宅	不明	住宅	木造1階	居室
29	9月28日	不明	徳之島町	建物火災	住宅	不明	住宅	木造1階	不明
30	10月5日	8:20	肝付町	建物火災	住宅	ローソク	住宅	木造1階	居室
31	10月9日	2:45	奄美市	建物火災	住宅	放火の疑い	住宅	木造1階	居室
32	10月9日	3:30	錦江町	建物火災	住宅	不明	住宅	木造1階	居室
33	10月23日	18:15	南大隅町	建物火災	住宅	不明	住宅	木造1階	不明

物等		死者の性別 及び年齢	死 因	起床状況	飲酒状況	一人暮らし	寝たきり	身体不自由者	死者の発生 した経過
死者の 発生場所	全・半・ 部分焼別								
居室	全焼	男 90歳	一酸化炭素 中毒・窒息	就寝中	不明	家族留守		その他の 身体不自由者	逃げ遅れ
居室	全焼	男 75歳	その他	不明	不明				不明
居室	全焼	女 82歳	不明	起床中	飲酒無	家族留守		身体障害者 (移動障害)	逃げ遅れ
不明	全焼	女 57歳	不明	不明	不明	一人暮らし			不明
外周部	全焼	女 90歳	不明	起床中	飲酒無				不明
居室	全焼	男 37歳	一酸化炭素 中毒・窒息	起床中	不明			不明	逃げ遅れ
居室	全焼	男 87歳	その他	就寝中	不明	一人暮らし			逃げ遅れ
居室	全焼	女 68歳	火傷	不明	飲酒無	家族留守	寝たきり	身体障害者 (移動障害)	逃げ遅れ

第6表 平成27年中の市町村別(消防本部別)火災状況

市町村別	区分	出火件数						焼損棟数				焼損面積			死傷者				
		計	建物	林野	車両	船舶	航空機	その他	計	全焼	半焼	部分焼	ぼや	建物床面積 ㎡	建物表面積 ㎡	林野面積 a	死者	負傷者	
単独	鹿児島市	166	100	2	16	3		45	126	19	4	13	90	2,658	17	6		4	33
	枕崎市	11	5					6	6	5			1	213	1			1	
	出水市	19	15	1	1			2	21	6		6	9	735	159	312		2	2
	垂水市	6	3		1			2	5	1	1	2	1	224	11			1	1
	薩摩川内市	36	20	2	2			12	23	9	1	6	7	878	36	3		1	6
	日置市	22	6	3	2			11	10	1		1	8	90	25	2		1	2
	霧島市	63	29	3	8			23	51	22	3	6	20	1,974	73	7		1	4
	いちき串木野市	11	5	1				5	6	2	2			2	191			1	1
	南さつま市	24	14	1	1	1		7	27	14	1	4	8	1,544	6				9
	始良市	32	19	4	2			7	33	15	2	4	12	1,315	37	30		3	1
さつま町	11	6	2	1			2	10	6		2	2	858	21	21		3	2	
計	401	222	19	34	4		122	318	100	14	44	160	10,680	386	381		18	61	
指宿南九州	指宿市	19	9		3	1		6	12	2		7	3	222	17				3
	南九州市	8	6	1				1	16	10		4	2	985	28	45			1
	計	27	15	1	3	1		7	28	12		11	5	1,207	45	45			4
阿久根地区	阿久根市	12	6		1			5	6	1		2	3	106	8				
	長島町	5	4		1				6	5		1		444	4				
	計	17	10		2			5	12	6		3	3	550	12				
伊佐湧水	伊佐市	12	8	1	1			2	17	7	1	2	7	617	15	1		1	2
	湧水町	6	2	1	1			2	2			1	1	1			4		
	計	18	10	2	2			4	19	7	1	3	8	618	15	5		1	2
大隅曾於地区	曾於市	18	10	1	6			1	17	11		5	1	1,063	16	6		2	
	志布志市	13	10				1	2	17	10		3	4	3,468	9			2	1
	大崎町	10	9					1	13	3		7	3	245	146	2		1	1
	計	41	29	1	6	1		4	47	24		15	8	4,776	171	8		5	2
大隅肝属地区	鹿屋市	28	22		3			3	33	8	4	9	12	1,959	289			1	1
	東串良町	4	4						5	1		4		124	9				1
	錦江町	9	6		3				9	3		4	2	397	41			1	1
	南大隅町	4	4						9	5	1	1	2	544	3			1	1
	肝付町	10	6	1	2			1	9	1	2	1	5	229	5	7		1	2
	計	55	42	1	8			4	65	18	7	19	21	3,253	347	7		4	6
沖・与論地区	和泊町	7	4					3	6	3		1	2	315	16				
	知名町	11	1		1			9	1				1					1	
	与論町	4	2					2	2				2	1	1				
	計	22	7		1			14	9	3		1	5	316	17			1	
徳之島地区	徳之島町	7	4					3	5	3			2	152	1			1	1
	天城町	5	2		1			2	2	1			1	154	13			1	
	伊仙町	9	6					3	6	4	1	1		464	10				
	計	21	12		1			8	13	8	1	1	3	770	24			2	1
熊毛地区	西之表市	11	2			1		8	2			1	1		1				1
	中種子町	13	3		2			8	4	2		1	1	372					
	南種子町	6	1		1			4	1				1						
	屋久島町	4	1					3	1				1						
	計	34	7		3	1		23	8	2		2	4	372	1				1
大島地区	奄美市	18	12	1	3			2	53	24	2	18	9	1,712	123	12		2	3
	大和村																		
	宇検村	1		1													1		
	瀬戸内町	6	1	1				4	1		1			77		1			
	龍郷町	2	1		1				1			1			3				1
	喜界町	7	4		2			1	5	3		1	1	266	7				
	計	34	18	3	6			7	60	27	3	20	10	2,055	133	14		2	4
非常備	三島村																		
	十島村																		
	計																		
合計	670	372	27	66	7		198	579	207	26	119	227	24,597	1,151	460		33	81	

計	り災世帯数			り 災 人 員	損 害 額 (千円)									
	全 損	半 損	小 損		計	建 物 計	建 物		林 野	車 両	船 舶	航 空 機	そ の 他	爆 発
							建 物	収 容 物						
86	15	2	69	204	119,956	109,841	51,514	58,327	200	3,017	5,250		1,647	1
3	2		1	3	6,436	6,365	4,695	1,670					71	
10	3		7	23	29,915	29,809	21,651	8,158	38				68	
2	1	1		3	10,376	10,346	3,646	6,700		10			20	
11	4	3	4	20	43,912	43,282	27,317	15,965		395			235	
4			4	16	3,172	2,120	341	1,779	107	901			44	
25	7	1	17	56	50,528	44,629	30,803	13,826	350	3,908			1,556	85
1		1		7	9,078	9,078	2,235	6,843						
20	11		9	39	63,590	60,235	37,681	22,554		642	431		2,282	
15	4	2	9	31	36,639	30,880	21,211	9,669	59	2,760			2,220	720
5	4		1	6	25,612	23,901	23,351	550	3	1,008			700	
182	51	10	121	408	399,214	370,486	224,445	146,041	757	12,641	5,681		8,843	806
5	1		4	9	16,473	14,274	7,993	6,281		877	200		1,122	
5	3		2	13	19,823	19,823	7,784	12,039						
5	1		4	9	16,473	14,274	7,993	6,281		877	200		1,122	
1	1			2	4,649	4,539	2,529	2,010		110				
3	2		1	4	23,268	21,883	11,744	10,139		309			1,076	
4	3		1	6	27,917	26,422	14,273	12,149		419			1,076	
11	4		7	24	40,362	40,258	21,901	18,357	46				58	
1			1	1	178	2	2		21	96			59	
12	4		8	25	40,540	40,260	21,903	18,357	67	96			117	
9	5		4	16	20,957	13,750	8,905	4,845	10	7,194			3	
4			4	8	228,737	228,627	114,962	113,665			110			
8	3		5	14	25,925	25,911	5,090	20,821					14	
21	8		13	38	275,619	268,288	128,957	139,331	10	7,194	110		17	
18	6		12	35	42,769	40,800	29,767	11,033		1,876			93	
3	1		2	6	6,463	6,463	5,931	532						
4	2		2	8	14,691	14,335	13,086	1,249		275			81	
4	3		1	9	21,427	21,420	19,625	1,795					7	
5	1		4	10	14,230	14,098	13,256	842	92	35			5	
34	13		21	68	99,580	97,116	81,665	15,451	92	2,186			186	
4	2		2	8	24,767	24,003	22,276	1,727					764	
1			1	4	113	43		43		70				
2			2	5	17	17	1	16						
7	2		5	17	24,897	24,063	22,277	1,786		70			764	
3	1		2	6	6,315	6,291	4,461	1,830					24	
1	1			7	12,243	12,030	4,230	7,800		80			133	
2	1		1	4	6,280	6,182	3,306	2,876					98	
6	3		3	17	24,838	24,503	11,997	12,506		80			255	
2			2	4	976	6	6				970			
2	2			4	5,049	4,999	2,527	2,472		50				
1			1	2	201	1		1		200				
1			1	1	447	1	1						446	
6	2		4	11	6,673	5,007	2,534	2,473		250	970		446	
51	26	1	24	89	76,465	76,272	57,160	19,112		178			15	
					4,123	3,169	1,363	1,806					954	
					532	62	14	48		470				
4	1		3	7	45,633	43,796	34,011	9,785		1,657			180	
55	27	1	27	96	126,753	123,299	92,548	30,751		2,305			1,149	
332	114	11	207	695	1,042,504	993,718	608,592	385,126	926	26,118	6,961		13,975	806

第7表 昭和22年以降の主な火災

出火年月日	出火時刻	出火場所	火災種別	火元の用途	出火原因
昭和23. 6. 26	—	谷山町	建物	小学校	火遊び
23. 10. 6	—	大口町	〃	下駄工場	かまど
24. 5. 9	15:30	曾於郡財部町	〃	住宅	火遊び
24. 9. 19	2:00	鹿児島市	〃	〃	放火
25. 3. 7	—	指宿市	〃	温泉旅館	〃
25. 4. 30	—	穎娃村	〃	住宅	火遊び
25. 12. 3	0:30	鹿児島市	〃	製茶工場	火ばち
26. 3. 17	1:10	川内市	〃	店舗	ぱん焼釜
26. 5. 1	20:00	鹿児島市	〃	醤油工場	漏電
26. 8. 18	2:20	枕崎市	〃	住宅	放火
26. 11. 29	1:00	国分町	〃	製材所	漏電
27. 1. 25	8:00	阿久根市	〃	住宅	煙突
27. 4. 18	2:05	薩摩郡宮之城町	〃	旅館	たばこ
27. 4. 24	0:13	鹿児島市	〃	住宅	ラジオ過熱
27. 8. 18	1:12	川内市	〃	製菓店	放火
27. 12. 18	14:31	薩摩郡入来町	〃	—	火遊び
28. 3. 31	14:57	鹿児島市	〃	市営住宅	〃
28. 4. 8	1:21	鹿児島市	〃	食堂	不明
28. 8. 14	3:20	鹿児島市	〃	造船所	吹子パイプ
28. 11. 15	—	始良郡隼人町	〃	店舗	煙突
28. 12. 19	4:30	日置郡東市来町	〃	旅館	たばこ
30. 1. 31	—	大口市	〃	住宅	不明
30. 3. 11	10:05	鹿屋市	林野	市・私有林	たき火
30. 3. 17	23:30	大口市	〃	普通林	不明
30. 7. 11	17:30	川辺郡坊津町	建物	住宅	火遊び
30. 9. 12	2:55	鹿屋市	〃	旅館	煙突
30. 10. 14	1:40	名瀬市	〃	店舗・住宅	風呂かまど
30. 10. 20	14:15	揖宿郡喜入町	〃	住宅	かまど
30. 12. 3	4:50	名瀬市	〃	割ぼう店	たばこ
31. 4. 6	14:00	名瀬市	林野	普通林	たき火
31. 4. 17	12:05	出水市	〃	〃	〃
31. 7. 31	14:40	出水郡東町	建物	住宅	取灰
31. 11. 19	0:10	薩摩郡薩摩町	〃	〃	不明
32. 1. 31	1:15	垂水市	〃	役場	〃
32. 2. 18	1:30	鹿児島市	〃	市場	七厘
32. 3. 15	13:00	大口市	林野	普通林	たばこ
32. 4. 4	11:00	大口市	〃	〃	たき火
32. 4. 14	14:15	出水郡東町	建物	住宅	火遊び
33. 6. 2	12:28	揖宿郡山川町	〃	〃	放火の疑い
33. 11. 19	2:20	指宿市	〃	〃	かまど
33. 12. 27	23:30	大島郡瀬戸内町	〃	〃	七厘
34. 8. 30	—	薩摩郡宮之城町	〃	店舗	石油ガソリンこんろ
35. 1. 28	2:10	鹿児島市	〃	店舗・住宅	不明
35. 4. 16	13:18	鹿児島市	〃	共同住宅	育すう器
36. 1. 15	12:50	大口市	林野	普通林	たばこ
36. 10. 2	1:30	鹿児島市	建物	住宅	放火
36. 10. 6	3:20	薩摩郡樋脇町	〃	〃	ラジオ
36. 12. 8	0:30	名瀬市	〃	小学校	放火
37. 2. 4	14:35	川辺郡川辺町	〃	住宅	風呂かまど
38. 2. 12	2:50	肝属郡大根占町	〃	映画館	不明



- 要件 1 死傷者 死者3名以上、負傷者10名以上  
 2 焼損棟数 50棟以上  
 3 損害額 昭和22年～26年 1,000万円以上 昭和40年～58年 6,000万円以上  
 昭和27年～35年 2,000万円以上 昭和59年以上 8,000万円以上  
 昭和36年～39年 4,000万円以上  
 4 焼損面積 2,000㎡(林野火災は2,000a)以上

死者	負傷者	損害額 (千円)	焼損面積 (㎡)	焼損棟数				
				全焼	半焼	部分焼	ぼや	計
		15,000						
		21,290						
		39,948	5,743					
	2	14,500	3,993	58				58
		74,050						
		17,080						
	14	70,100	7,042	176	8			184
		18,280	717					
		12,417	1,247	7	1			8
		15,390	1,813	47				47
3		1,040						
		12,000	1,773					
		25,313	4,151					
	52	494,000	22,466	61	4			65
1		3,640	3,449					
		23,000	657					
	14	8,043	2,731	61				61
	1	13,283	2,412	16	2			18
	2	27,285	1,441					
		23,829	2,802					
		25,000	972	2				2
4		4	16	1				1
		93	2,030 a					
		2,900	3,500 a					
	2	20,000	1,643					
		20,000	492					
1	11	224,920	5,055	105	9	4		118
		28,000	2,980					
		1,512,050	65,997					
		100	2,000 a					
	1	1,694	2,030 a					
		21,733	3,664					
4		不明	不明					
		72,009	3,170	40				40
13	2	8,515	1,091					
1		243	3,500 a					
	1	900	12,000 a					
	5	26,743	2,928					
	6	34,687	3,470	94	3			97
	8	39,114	8,925	178				178
	48	1,000,980	66,314㎡, 60,000 a					
	7	25,120	2,726					
3	3	1,946	482	14	1	5		20
	12	24,407	5,289	56	3	8		67
	2	1,000	4,000 a					
	19	98,194	19,561					
4		7,000	60					
1		34,807	1,554	54	3	3		60
	12	36,968	6,325					
3		88,200	526					

第7表 昭和22年以降の主な火災（つづき）

出火年月日	出火時刻	出火場所	火災種別	火元の用途	出火原因
38. 7. 31	5:31	鹿児島市	建物	商品倉庫	不明
38. 10. 14	2:50	揖宿郡喜入町	〃	住宅	火遊び
39. 12. 16	2:50	始良郡隼人町	〃	旅館	不明
40. 1. 6	12:00	指宿市	林野	普通林	〃
40. 2. 25	15:40	鹿児島市	建物	住宅	マッチ
40. 3. 15	8:30	名瀬市	林野	普通林	たき火
〃	12:10	指宿市	〃	〃	〃
40. 4. 3	13:30	大口市	〃	〃	〃
40. 5. 2	6:40	始良郡隼人町	建物	繊維工場	再成ゴム
40. 5. 18	15:45	揖宿郡開聞町	〃	たばこ乾燥室	乾燥機
40. 10. 13	3:35	鹿児島市	〃	住宅	不明
41. 1. 7	1:00	大島郡知名町	建物	電気店	不明
41. 4. 11	11:35	薩摩郡入来町	林野	普通林	たき火
41. 6. 16	2:35	串木野市	建物	店舗	電気アイロン
41. 11. 18	2:50	鹿児島市	〃	小学校	放火の疑い
42. 3. 1	9:30	大口市	林野	市有林	たき火
43. 3. 4	3:00	加世田市	建物	住宅	風呂かまど
43. 4. 26	12:30	加世田市	林野	普通林	たき火
43. 7. 26	22:15	薩摩郡樋脇町	建物	豆腐店	油鍋
45. 1. 13	12:00	肝属郡佐多町	林野	育林	たき火
45. 2. 20	11:15	川内市	〃	普通林	マッチ
45. 10. 31	1:30	鹿児島市	建物	キャバレー	不明
46. 3. 5	13:35	鹿児島市	林野	普通林	〃
47. 7. 25	12:50	鹿屋市	航空機	自衛隊機	航空機墜落
48. 6. 19	22:30	日置郡日吉町	建物	会社	不明
49. 1. 6	23:55	鹿屋市	〃	店舗	たばこ
49. 1. 12	14:30	鹿児島市	〃	共同住宅	不明
50. 4. 25	13:50	始良郡吉松町	林野	原野	〃
50. 6. 20	11:15	鹿屋市	航空機	自衛隊機	航空機墜落
50. 12. 28	23:30	肝属郡根占町	建物	病院	不明
52. 2. 2	2:25	薩摩郡宮之城町	車両	乗用車	事故によるスパーク
52. 5. 2	1:00	串木野市	建物	倉庫	不明
52. 5. 19	3:19	名瀬市	〃	飲食店・住宅	たばこ
52. 9. 12	4:35	鹿児島郡桜島町	〃	住宅	放火(自殺)
53. 2. 14	20:28	鹿児島市	〃	店舗・住宅	不明
53. 12. 24	0:55	曾於郡財部町	〃	住宅	ストーブ
54. 2. 24	18:05	国分市	〃	工場	トルエン・電気の火花
54. 4. 12	12:50	川辺郡坊津町	〃	住宅	たばこ
54. 12. 17	2:42	指宿市	〃	百貨店	放火
55. 9. 1	2:00	鹿屋市	〃	不明	不明
55. 12. 21	2:00	曾於郡大崎町	〃	住宅	ガス風呂の種火
56. 4. 21	21:45	鹿児島市	船舶	貨物船	不明
56. 7. 11	14:15	曾於郡大崎町	車両	乗用車	衝突によるガンソリン引火
56. 11. 21	15:00	指宿市	林野	原野	不明
57. 2. 13	0:30	鹿児島市	建物	ゴム会社	〃
57. 4. 4	19:30	大島郡徳之島町	〃	住宅	〃
58. 3. 10	16:07	阿久根市	〃	〃	火遊び
58. 4. 19	1:50	日置郡東市来町	〃	美容院	こんろ
58. 4. 29	9:00	肝属郡高山町	〃	寿司店	不明
58. 10. 23	4:10	鹿児島市	車両	乗用車	その他
59. 6. 9	1:55	始良郡隼人町	建物	旅館	不明
59. 10. 24	20:34	始良郡隼人町	〃	農園	〃
60. 5. 23	19:55	垂水市	〃	製造工場	〃
60. 6. 18	11:15	曾於郡志布志町	〃	店舗・住宅	こんろ
60. 11. 20	2:40	西之表市	林野	原野	直接雷

死者	負傷者	損害額 (千円)	焼損面積 (㎡)	焼損棟数				
				全焼	半焼	部分焼	ぼや	計
1	4	26,000	11,087	6	1	3		10
	5	12,188	2,752					
		64,410	3,754					
		50	3,000 a					
	5	75,130	3,309					
		374	5,670 a					
		500	5,000 a					
	2	20,400	15,100 a					
	1	38,000	2,297					
	2	47,640	4,012	102				102
	1	23,770	2,261	54		1		55
	4	81,751	2,371	32				32
		5,000	56,000 a					
	1	143,293	7,340	125	4	6		135
	2	10,203	2,117					
		11,500	4,000 a					
	7	200,158	3,079					
		4,500	15,840 a					
	6	60,000	10,000					
		10,000	14,500 a					
		1,490	11,000 a					
4	9	59,300	3,852	4	1	4		9
		1,000	5,000 a					
7		97,056	40 a					
		93,838	920	1				1
	3	83,501	1,361	7	1			8
3		1,500	30		1			1
		不明	8,000 a					
	2	341,119						
		60,000	182	1				1
3		1,000						
		112,944	295		1			1
3		50,976	569	7		4		11
5		20	7			1		1
3		2,650	30		1			1
3		4,200	83	1		1		2
	3	106,660	570			1		1
1		10,269	4,869	9				9
	4	361,495	2,307	7		8		15
	1	109,667	1,453	4	1	7		12
		96,453	813	4	1			5
		472,000						
3		4,940						
		100	7,000a					
	1	65,300	810		1			1
		86,000	434	4	1			5
3		3,830	75					
		151,300	80		1			1
		97,661	597	4		5		9
4		400						
	2	80,000	1,542	1				1
		83,810	1,277	4		1		5
1	3	627,585	3,485	1		2		3
1		89,443	704	4				4
		5,610	23,000 a					

第7表 昭和22年以降の主な火災（つづき）

出火年月日	出火時刻	出火場所	火災種別	火元の用途	出火原因
61. 2. 8	13:55	始良郡吉松町	林野	原野	たき火
平成元. 4. 13	10:57	鹿児島市	建物	倉庫	アセチレンガス溶接の火花
元. 10. 26	8:52	鹿児島市	〃	〃	不明
2. 2. 28	10:30	伊佐郡菱刈町	〃	工場	〃
3. 10. 21	16:02	国分市	〃	〃	〃
5. 1. 31	15:10	熊毛郡中種子町	〃	倉庫	マッチ
5. 8. 21	14:12	鹿児島市	〃	工場	金属板やパイプの接合部
5. 10. 1	16:21	名瀬市	〃	住宅	ガスこんろ
5. 12. 22	5:00	川辺郡川辺町	〃	店舗	ライター
6. 10. 26	5:00	鹿屋市	〃	木製品製造業	屋内配線
7. 3. 24	21:50	曾於郡末吉町	〃	食品加工業	配線接触部
8. 12. 29	15:53	出水郡高尾野町	〃	養鶏舎	その他の電気装置
9. 8. 17	2:45	大島郡大和村	〃	住宅	ロウソク
9. 9. 19	13:02	鹿児島市	〃	倉庫	焼却炉
10. 7. 12	22:18	川内市	〃	工場	高温気体で熱せられたもの
11. 7. 7	7:25	熊毛郡南種子町	〃	ホテル	発電機のエンジン過熱
12. 5. 24	6:45	大口市	〃	総合スーパー	不明
12. 7. 17	9:46	始良郡蒲生町	〃	電子部品製造業	電気コード
13. 1. 4	5:57	名瀬市	〃	住宅	不明
13. 2. 7	23:30	川辺郡川辺町	〃	工場	〃
14. 2. 10	17:30	曾於郡大崎町	〃	焼肉店	〃
14. 3. 15	23:00	枕崎市	〃	住宅	電灯電話等の配線
15. 1. 30	18:37	名瀬市	〃	住宅	ストーブ
15. 4. 11	11:37	鹿児島市	〃	作業場(花火製造業)	不明
16. 6. 11	4:50	曾於郡志布志町	〃	倉庫	不明
17. 3. 11	20:05	始良郡隼人町	〃	住宅	不明
18. 5. 31	1:15	薩摩川内市	〃	住宅	器具付きコード
19. 2. 6	5:10	霧島市	〃	工場	不明
19. 3. 30	23:13	大島郡徳之島町	航空機	自衛隊機	航空機墜落
19. 7. 15	14:25	さつま町	建物	作業場	制御盤
20. 8. 20	2:30	曾於市	〃	倉庫	落雷
21. 5. 11	10:00	肝属郡南大隅町	〃	百貨店, マーケット等	こんろ
23. 5. 18	13:20	曾於市	〃	倉庫, 納屋等	溶接機・切断機
24. 2. 17	8:25	霧島市	〃	工場	その他
24. 7. 9	14:00	霧島市	〃	神殿, 教会 等	不明
24. 12. 7	9:10	薩摩川内市	〃	神殿, 教会 等	煙突・煙道
25. 12. 27	18:40	霧島市	〃	店舗(飲食店舗), 待合	屋台こんろ, かまど
26. 2. 26	22:15	曾於市	〃	冷凍庫	配線器具
26. 12. 15	-	鹿児島市	〃	共同住宅	不明
27. 11. 30	2:00	志布志市	〃	倉庫	配電線

死者	負傷者	損害額 (千円)	焼損面積 (㎡)	焼損棟数				
				全焼	半焼	部分焼	ぼや	計
		6,804	2,593 a					
		91,340	267		1			1
		158,184	1,117		1	1		2
		8,800				1		1
		230,000	7,963	1				1
		152,333	1,728	6	1	5		12
		127,062	525		1			1
		119,719	1,245	15		8		23
		114,020	590		1			1
	1	98,668	1,611	3	1	3		7
	2	120,388	255			1		1
		111,752	3,543			3		3
3		10,797	105	1	1			2
	1	92,477	779	4			2	6
		105,112	45			1		1
		140,000	158			1		1
	2	385,699	1,453		1			1
		525,900	580	1				1
1		90,901	1,488	15	4	1		20
		202,900	2,600	1				1
		122,120	1,088	6		3		9
3		16,844	128	1				1
		87,958	976	14		3	1	18
9	5	15,140	65	1				1
	70	133,959	1,628	4			2	6
5		14,055	186	2				2
3		8,802	203	2				2
	1	578,843	800			1		1
		440,000						
		74,672	2,127	1				1
		267,379	1,878	1				1
		87,250	433	1	1	1	1	4
		450,609	8,479					
	1	149,448	71			1		1
		273,277	281	4			1	5
		255,343	948	2				2
		153,089	2,329	6	1	4		11
		212,699	679	1			1	2
4	1	28,318	295	2			3	5
		204,331	1,496	1				1

