

II 火災

余 白

第1 火災の状況

1 概況

平成24年中における火災の概況は、出火件数702件、死者36人、負傷者92人、焼損棟数702棟、り災世帯数406世帯、り災人員914人、損害額18億5215万円となっている。(表-1)
平成23年と比較すると、出火件数は129件の減、死者は5人の増となった。

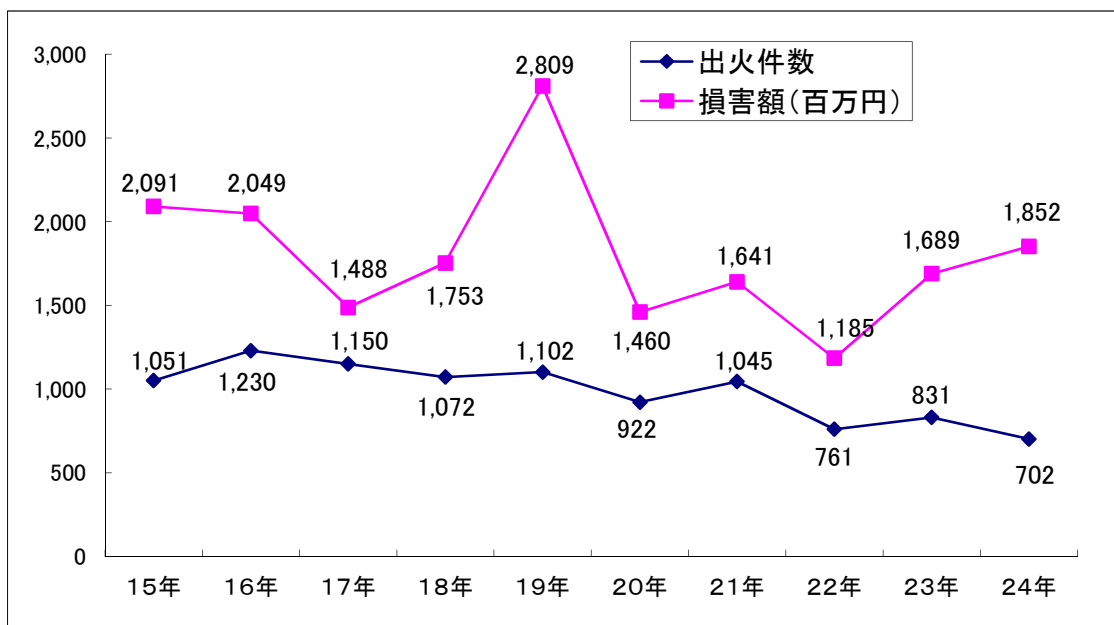
表-1 平成24年中の火災状況と前年比較

区 分	単 位	平成24年 (A)	平成23年 (B)	増減 (A)-(B) (C)	増減率 (C)/(B) ×100(%)
出 火 件 数	件	702	831	△ 129	△ 15.5
建 物		434	436	△ 2	△ 0.5
林 野		23	39	△ 16	△ 41.0
車 両		59	65	△ 6	△ 9.2
船 舶		3	1	2	200.0
航 空 機		0	0	0	0.0
そ の 他		183	290	△ 107	△ 36.9
焼 損 棟 数	棟	702	653	49	7.5
全 焼		272	226	46	20.4
半 焼		29	36	△ 7	△ 19.4
部 分 焼 や		150	141	9	6.4
ぼ	251	250	1	0.4	
建 物 焼 損 床 面 積	㎡	29,139	34,655	△ 5,516	△ 15.9
建 物 焼 損 表 面 積		1,747	1,262	485	38.4
林 野 焼 損 面 積	a	275	546	△ 271	△ 49.6
死 者	人	36	31	5	16.1
負 傷 者		92	108	△ 16	△ 14.8
り 災 世 帯 数	世帯	406	383	23	6.0
全 損		152	126	26	20.6
半 損		14	17	△ 3	△ 17.6
小 損	240	240	0	0.0	
り 災 人 員	人	914	847	67	7.9
損 害 額	千円	1,852,147	1,688,809	163,338	9.7
建 物		1,819,588	1,525,034	294,554	19.3
林 野		1,079	132,104	△ 131,025	△ 99.2
車 両		21,314	23,898	△ 2,584	△ 10.8
船 舶		441	415	26	6.3
航 空 機		0	0	0	0.0
そ の 他		5,770	6,051	△ 281	△ 4.6
爆 発	3,955	1,307	2,648	202.6	
出 火 率		4.11	4.85	△ 0.74	△ 15.3

(注)出火率とは、県内人口1万人当たりの出火件数をいう。

(県内推計人口 H24.3.31現在 1,706,081人, H23.3.31現在 1,713,984人)

図-1 過去10年間の火災発生の状況



平成24年中の火災を1日当たりに換算すると、出火件数1.92件、損害額5,074千円、建物焼損棟数1.92棟、建物焼損床面積79.83㎡、り災世帯数1.11世帯となっている。(表-2)

表-2 1日当たり及び1件当たりの火災状況

区 分		単位	平成24年(A)	平成23年(B)	増減(A)-(B)
全火災1日当たり	出火件数	件	1.92	2.28	△ 0.36
	損害額	千円	5,074	4,627	447
	焼損棟数	棟	1.92	1.79	0.13
	建物焼損床面積	㎡	79.83	94.95	△ 15.12
	建物焼損表面積	㎡	4.79	3.46	1.33
	林野焼損面積	a	0.75	1.50	△ 0.75
	り災世帯数	世帯	1.11	1.05	0.06
	り災人員	人	2.50	2.32	0.18
	死者	人	0.10	0.08	0.02
	負傷者	人	0.25	0.30	△ 0.05
全火災1件当たり	損害額	千円	2,638	2,032	606
建物火災1件当たり	建物損害額	千円	4,193	3,498	695
	建物焼損床面積	㎡	67.14	79.48	△ 12.34
	建物焼損表面積	㎡	4.03	2.89	1.14
	焼損棟数	棟	1.62	1.50	0.12
	り災世帯数	世帯	0.94	0.88	0.06
	り災人員	人	2.11	1.94	0.17

2 出火件数

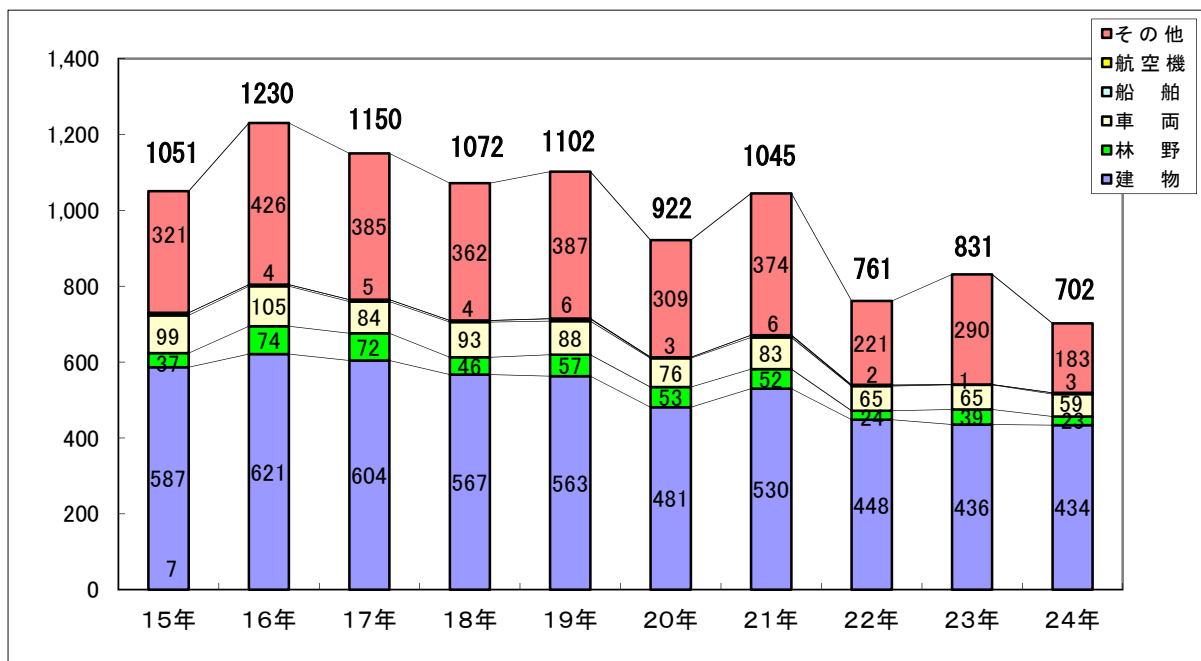
出火件数702件を火災種別で見ると、建物火災が434件で全体の61.8%を占めて最も多く、次いでその他火災183件(26.1%)、車両火災、林野火災、船舶火災、航空機火災の順となっている。(表-3)

表-3 火災種別出火件数の構成割合

区分	平成24年		平成23年	
	件数	割合	件数	割合
建物火災	434	61.8%	436	52.5%
林野火災	23	3.3%	39	4.7%
車両火災	59	8.4%	65	7.8%
船舶火災	3	0.4%	1	0.1%
航空機火災	0	0.0%	0	0.0%
その他火災	183	26.1%	290	34.9%
計	702	-	831	-

過去10年間の出火件数の火災種別構成は図-2のとおりである。構成比としては建物火災が高い割合を占めている。

図-2 過去10年間の火災種別出火件数の比較図



次に、四季別に平成24年の出火件数を見ると、春季が最も出火件数が多く、次いで暖房燃焼器具を多用する冬季が件数の多い季節となっている。

表-4 四季別出火件数

四季区分	平成24年		平成23年	
	件数	割合	件数	割合
春季（3月～5月）	212	30.2%	283	34.1%
夏季（6月～8月）	117	16.7%	156	18.8%
秋季（9月～11月）	169	24.1%	159	19.1%
冬季（12月～2月）	204	29.1%	233	28.0%
計	702	-	831	-

3 出火原因

出火原因を見ると、1位が「たき火」の101件（全体の14.4%）、2位「こんろ」75件（同10.7%）、3位が「電灯・電話等の配線」43件（同6.1%）の順となっており、上位3位まで合わせると、全出火原因の約31%と3割以上を占めている。

表-5 出火原因別火災件数と構成割合

出火原因	区分	平成24年(A)		平成23年(B)		増減件数(C) (A)-(B)	増減率 (C)/(B)%
		件数	割合	件数	割合		
1	たき火	101	14.4%	130	15.6%	△ 29	△ 22.3
2	こんろ	75	10.7%	88	10.6%	△ 13	△ 14.8
3	電灯電話等の配線	43	6.1%	44	5.3%	△ 1	△ 2.3
4	たばこ	42	6.0%	55	6.6%	△ 13	△ 23.6
4	火入れ	42	6.0%	70	8.4%	△ 28	△ 40.0
6	放火	35	5.0%	30	3.6%	5	16.7
7	配線器具	25	3.6%	23	2.8%	2	8.7
8	ストーブ	22	3.1%	20	2.4%	2	10.0
9	電気機器	19	2.7%	12	1.4%	7	58.3
10	火あそび	16	2.3%	21	2.5%	△ 5	△ 23.8
11	風呂かまど	13	1.9%	22	2.6%	△ 9	△ 40.9
11	灯火	13	1.9%	16	1.9%	△ 3	△ 18.8
13	マッチ・ライター	12	1.7%	12	1.4%	0	0.0
13	放火の疑い	12	1.7%	32	3.9%	△ 20	△ 62.5
15	電気装置	11	1.6%	10	1.2%	1	10.0
16	取灰	7	1.0%	2	0.2%	5	250.0
16	交通機関内配線	7	1.0%	13	1.6%	△ 6	△ 46.2
18	排気管	6	0.9%	8	1.0%	△ 2	△ 25.0
19	かまど	5	0.7%	3	0.4%	2	66.7
20	煙突・煙道	4	0.6%	2	0.2%	2	100.0
21	炉	3	0.4%	1	0.1%	2	200.0
21	焼却炉	3	0.4%	6	0.7%	△ 3	△ 50.0
21	内燃機関	3	0.4%	0	0.0%	3	0.0
21	溶接機・切断機	3	0.4%	5	0.6%	△ 2	△ 40.0
21	衝突の火花	3	0.4%	2	0.2%	1	50.0
26	こたつ	1	0.1%	0	0.0%	1	0.0
27	ボイラー	0	0.0%	5	0.6%	△ 5	△ 100.0
	その他	92	13.1%	109	13.1%	△ 17	△ 15.6
	不明・調査中	84	12.0%	90	10.8%	△ 6	△ 6.7
	計	702		831		△ 129	△ 15.5

表-6 過去5年間の出火原因の推移

出火原因	年	平成20年		平成21年		平成22年		平成23年		平成24年	
		順位	件数	順位	件数	順位	件数	順位	件数	順位	件数
1	た き 火	1	177	1	212	1	125	1	130	1	101
2	こ ん ろ	2	112	2	126	2	104	2	88	2	75
3	電 灯 電 話 等 の 配 線	8	24	6	33	6	23	5	44	3	43
4	た ば こ	4	62	4	59	4	31	4	55	4	42
4	火 入 れ	3	63	3	81	3	42	3	70	4	42
6	放 火	6	25	6	33	11	16	7	30	6	35
7	配 線 器 具	6	25	5	46	7	22	8	23	7	25
8	ス ト ー ブ	10	21	9	27	8	19	11	20	8	22
9	電 気 機 器	20	6	16	9	16	9	14	12	9	19
10	火 あ そ び	12	18	11	20	14	12	10	21	10	16
11	風 呂 か ま ど	8	24	8	30	5	30	9	22	11	13
11	灯 火	13	17	13	17	11	16	12	16	11	13
13	マ ッ チ ・ ラ イ タ ー	16	13	16	9	15	11	14	12	13	12
13	放 火 の 疑 い	5	28	12	18	9	18	6	32	13	12
15	電 気 装 置	18	11	16	9	18	8	16	10	15	11
16	取 灰	25	2	15	10	13	15	22	2	16	7
16	交 通 機 関 内 配 線	15	15	20	5	16	9	13	13	16	7
18	排 気 管	19	7	20	5	23	4	17	8	18	6
19	か ま ど	22	3	24	3	26	0	21	3	19	5
20	煙 突 ・ 煙 道	13	17	19	6	19	7	22	2	20	4
21	炉	27	1	27	0	23	4	25	1	21	3
21	焼 却 炉	11	19	10	23	10	17	18	6	21	3
21	内 燃 機 関	25	2	20	5	22	5	26	0	21	3
21	溶 接 機 ・ 切 断 機	22	3	24	3	23	4	19	5	21	3
21	衝 突 の 火 花	21	5	20	5	21	6	22	2	21	3
26	こ た つ	22	3	26	1	26	0	26	0	26	1
27	ボ イ ラ 一	16	13	14	12	19	7	19	5	27	0
	そ の 他		100		121		95		109		92
	不 明 ・ 調 査 中		106		117		102		90		84
総 出 火 件 数			922		1,045		761		831		702

4 損害額

火災による損害額は、18億5,214.7万円で、このうち建物火災が18億1,958.8万円（全体の98.2%）を占め、林野火災が107.9万円（同0.1%）、車両火災が2,131.4万円（同1.2%）、船舶火災が44.1万円（同0.02%）、その他火災が577.0万円（同0.3%）、爆発火災が395.5万円（同0.21%）となっている。

表-7 過去5年間の火災種別損害額と構成割合

（単位：千円、%）

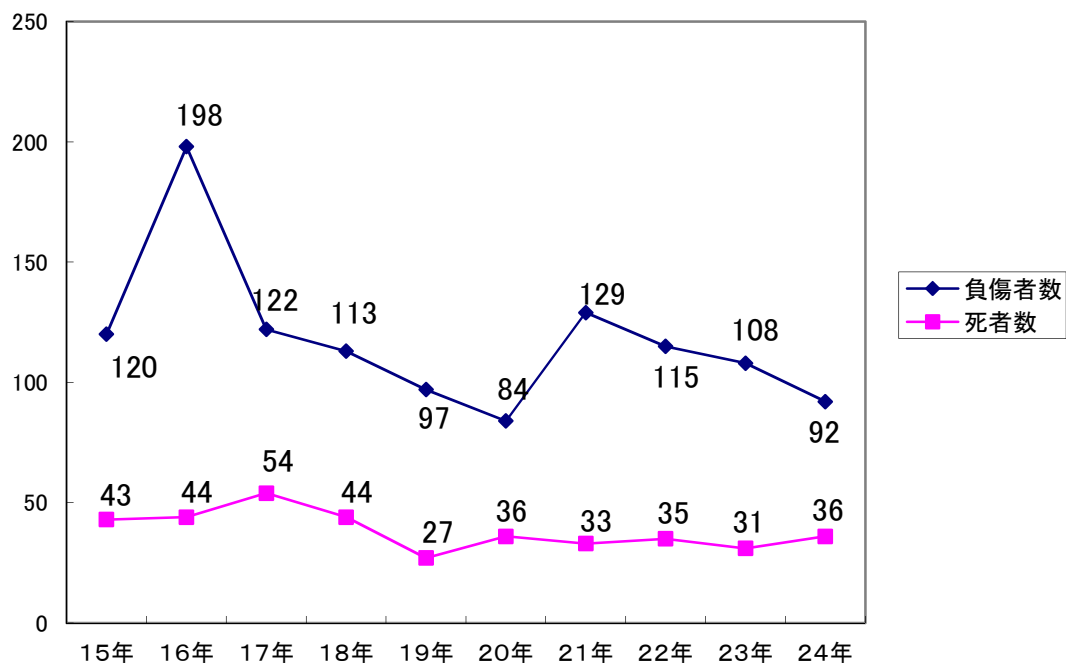
区 分	合計	建物火災		林野火災		車両火災		船舶火災		航空機火災		その他火災		爆発火災	
		損害額	割合	損害額	割合	損害額	割合	損害額	割合	損害額	割合	損害額	割合	損害額	割合
平成20年	1,459,937	1,398,416	95.8	4,005	0.3	28,661	2.0	10,720	0.73			16,204	1.1	1,931	0.13
平成21年	1,641,452	1,597,214	97.3	2,532	0.2	26,442	1.6	3,463	0.21			8,164	0.5	3,637	0.22
平成22年	1,184,749	1,065,698	90.0	717	0.1	21,731	1.8	1,642	0.14	77,000	6.5	13,882	1.2	4,079	0.34
平成23年	1,688,809	1,525,034	90.3	132,104	7.8	23,898	1.4	415	0.02			6,051	0.4	1,307	0.08
平成24年	1,852,147	1,819,588	98.2	1,079	0.1	21,314	1.2	441	0.02			5,770	0.3	3,955	0.21
5年平均	1,565,419	1,481,190	94.6	28,087	1.8	24,409	1.6	3,336	0.2	15,400	1.0	10,014	0.6	2,982	0.19

5 死傷者数

平成24年中の火災による死者は36人で、前年に比べ5人増加し、このうち放火自殺者を除いた死者は33人で前年より8人増加している。また、放火自殺者は3人で、前年より3人減少している。

一方、負傷者は92人で、前年に比べ16人の減少となった。

図-3 過去10年間の死傷者数の推移



火災種別による死傷者数は、建物火災が多く、死者は30人(全体の83.3%)、負傷者は70人(同76.1%)となっている。

表－8 過去5年間の火災種別の死傷者数

(単位:人)

区分 年	計		建物火災		林野火災		車両火災		船舶火災		その他の火災	
	死者	負傷者	死者	負傷者	死者	負傷者	死者	負傷者	死者	負傷者	死者	負傷者
平成20年	36	84	26	65		4	3	2			7	13
平成21年	33	129	23	104		3	1	5			9	17
平成22年	35	115	31	104		1	4	3		1		6
平成23年	31	108	23	82	1	3					7	23
平成24年	36	92	30	70			2	4		1	4	17
平均	34.2	105.6	26.6	85.0	0.2	2.2	2.0	2.8		0.4	5.4	15.2

表－9 過去5年間の死者発生経過別の死者数

(単位:人)

区分 年	計	逃げ遅れ	出火後再進入	着衣着火	その他・不明	放火自殺等
平成20年	36	14 (38.9%)		4 (11.1%)	9 (25.0%)	9 (25.0%)
平成21年	33	8 (24.2%)	1 (3.0%)	3 (9.1%)	10 (30.3%)	11 (33.3%)
平成22年	35	20 (57.1%)		3 (8.6%)	6 (17.1%)	6 (17.1%)
平成23年	31	11 (35.5%)	1 (3.2%)	5 (16.1%)	8 (25.8%)	6 (19.4%)
平成24年	36	17 (47.2%)	2 (5.6%)	5 (13.9%)	9 (25.0%)	3 (8.3%)
平均	34.2	14	0.8	4	8.4	7

※ 放火自殺等には、放火殺人による犠牲者を含む

表－10 過去5年間の年齢別死者数

(単位:人)

区分 年	計	5歳以下	6～20歳	21～40歳	41～60歳	61～80歳	81歳以上
平成20年	36 (9)			2 (2)	10 (5)	15 (1)	9 (1)
平成21年	33 (11)			4 (4)	8 (3)	15 (4)	6
平成22年	35 (6)			4 (2)	10 (4)	13	8
平成23年	31 (6)			2 (2)	6 (1)	14 (3)	9
平成24年	36 (3)		1	4 (1)	8 (1)	9	14 (1)
平均	34.2 (7.0)		0.2	3.2 (2.2)	8.4 (2.8)	13.2 (1.6)	9.2 (0.4)

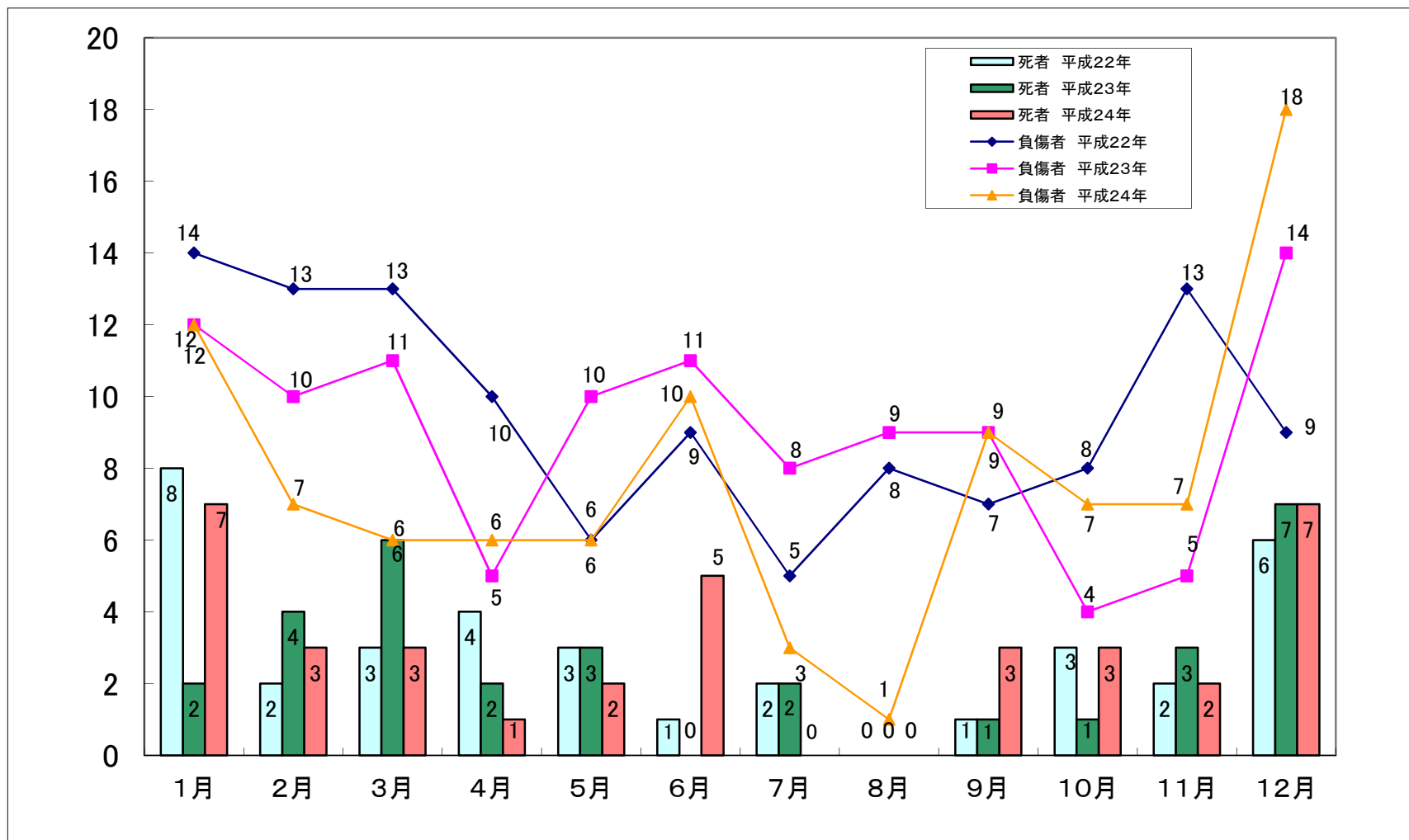
*注:()は、放火自殺等の内書きである。

表－11 過去5年間の死因別死者数

(単位:人)

区分 年	計	一酸化炭素 中毒・窒息	火傷	打撲・ 骨折等	その他	不明	自殺
平成20年	36	12	12			3	9
平成21年	33	11	11			1	10
平成22年	35	15	10			4	6
平成23年	31	10	8			7	6
平成24年	36	16	12			5	3
平均	34.2	12.8	10.6			4.0	6.8

図-4 過去3年間の月別死傷者数



第1表 平成24年中の月別火災の発生状況

区分 月	火災発生件数							損害額(千円)							
	建 物	林 野	車 両	船 舶	航 空 機	そ の 他	計	建 物	林 野	車 両	船 舶	航 空 機	そ の 他	爆 発	計
1	52	3	7	0	0	19	81	111,599	100	1,785	0	0	155	12	113,651
2	48	2	0	0	0	12	62	314,310	34	313	0	0	845	0	315,502
3	39	2	11	1	0	29	82	85,216	128	3,350	40	0	531	0	89,265
4	37	7	5	1	0	21	71	78,934	512	4,980	401	0	999	0	85,826
5	26	6	4	0	0	23	59	33,639	203	210	0	0	1,219	0	35,271
6	29	1	1	0	0	4	35	101,125	82	1,758	0	0	530	0	103,495
7	20	0	3	0	0	8	31	314,420	0	974	0	0	648	0	316,042
8	33	0	11	0	0	7	51	61,816	0	2,093	0	0	148	4	64,061
9	36	0	6	1	0	11	54	104,602	0	1,830	0	0	367	2,600	109,399
10	39	0	3	0	0	28	70	106,319	0	695	0	0	50	25	107,089
11	30	2	5	0	0	8	45	105,242	20	2,648	0	0	83	0	107,993
12	45	0	3	0	0	13	61	402,366	0	678	0	0	195	1,314	404,553
計	434	23	59	3	0	183	702	1,819,588	1,079	21,314	441	0	5,770	3,955	1,852,147

焼 損 棟 数					り 災 世 帯 数				り 災 人 員	死 傷 者 数		焼 損 面 積		
全	半	部	ぼ	計	全	半	小	計		死	負	建 物 床 面 積 (m^2)	建 物 表 面 積 (m^2)	林 野 (a)
焼	焼	焼	や		損	損	損		者	者				
27	4	15	30	76	19	6	29	54	104	7	12	2,631	209	120
35	1	23	25	84	20	0	24	44	89	3	7	3,465	179	4
14	1	17	23	55	10	1	22	33	86	3	6	2,883	470	8
36	4	11	21	72	11	0	22	33	80	1	6	2,820	126	41
10	0	7	15	32	5	0	16	21	55	2	6	808	23	16
19	4	13	20	56	14	2	19	35	87	5	10	2,326	66	5
9	2	5	14	30	5	0	12	17	44	0	3	1,313	21	0
20	2	14	14	50	12	0	14	26	53	0	1	1,729	133	0
23	2	10	25	60	12	0	25	37	80	3	9	2,546	192	0
25	4	12	21	62	9	2	19	30	75	3	7	2,029	201	67
20	4	10	16	50	14	2	17	33	63	2	7	2,696	68	1
34	1	13	27	75	21	1	21	43	98	7	18	3,893	59	13
272	29	150	251	702	152	14	240	406	914	36	92	29,139	1,747	275

第2表 平成24年中の出火原因別(月別・火災種別)の火災状況

出火原因		月 別 出 火							
		1月	2月	3月	4月	5月	6月	7月	8月
1	たばこ	7	4	1	4	1	1	1	4
2	こんろ	9	9	9	6	2	5	4	4
3	かまど		1		3				
4	風呂かまど	2	2		3				
5	炉			1		1			
6	焼却炉			1		1	1		
7	ストーブ	6	2	4		1	1	1	
8	こたつ	1							
9	ボイラー								
10	煙突・煙道			1	1				
11	排気管	1		1		1			1
12	電気機器	2	1	3	2	1		1	2
13	電気装置	1		2		1	2	2	1
14	電灯電話等の配線	6	4	4	4	6	6	2	2
15	内燃機関	2						1	
16	配線器具	5	2	2	2	1	2		2
17	火あそび	1	2	3	1	1	2	1	
18	マッチ・ライター	1	1	3		1			1
19	たき火	11	6	15	15	14	3	1	5
20	溶接機・切断機				2	1			
21	灯 火	1	2	1		1	2	1	4
22	衝突の火花			1					2
23	取 灰	3		1					
24	火 入 れ	4	3	9	5	6			1
25	放 火	1	3	3	3	6	4		3
26	放火の疑い	2			1	2			
27	交通機関内配線			1	2	1			1
28	そ の 他	8	9	11	5	6	2	11	12
29	不明・調査中	7	11	5	12	4	4	5	6
計		81	62	82	71	59	35	31	51

件 数					火 災 種 別 出 火 件 数					
9月	10月	11月	12月	計	建物	林野	車両	船舶	航空機	その他
7	6	3	3	42	35		1			6
10	4	4	9	75	75					
			1	5	4					1
	4		2	13	13					
		1		3	2					1
				3	2					1
		4	3	22	22					
				1	1					
			2	4	4					
1		1		6			6			
3		2	2	19	13		5			1
1			1	11	6		3	1		1
2	3	3	1	43	36					7
				3			2			1
3	2	2	2	25	24		1			
	3	1	1	16	9	1				6
1	2		2	12	5					7
3	16	8	4	101	8	15	1			77
				3	2					1
1				13	13					
				3			3			
	2		1	7	7					
3	7	1	3	42	2	4	2			34
3	2	4	3	35	26		1	1		7
2	2		3	12	6		2			4
	2			7	3		4			
8	9	5	6	92	52		20			20
6	6	6	12	84	64	3	8	1		8
54	70	45	61	702	434	23	59	3		183

第3表 平成24年中の主な火災（損害額2千万以上，又は焼損面積1千(m², a)以上，又は死者2名以上）

項目 出火月日	出火時刻 鎮火時刻	出火場所	火元の用途	火元の業態	出火箇所	出火原因 (発火源)
1月14日	22:50 23:34	鹿児島市	住宅		居室	電灯・電話等の配線
2月12日	10:05 11:16	薩摩川内市	住宅		居室	不明
2月17日	8:25 10:02	霧島市	工場	半導体素子製造業	作業場, 工場	その他
3月9日	18:50 21:31	曾於市	養鶏舎	養鶏業	養畜舎	電灯・電話等の配線
6月27日	3:30 6:30	鹿児島市	店舗, 待合	一般食堂	調理室(場)	こんろ
7月9日	14:00 21:43	霧島市	神殿, 教会 等	寺院, 仏教教会	広間, ホール	不明
9月1日	19:30 22:12	志布志市	倉庫	倉庫業 (冷蔵倉庫業を除く)	一般倉庫	その他
10月19日	不明 11:57	徳之島町	遊技場, 球戯場, 道場, 射撃場	その他の遊戯場	遊技場部分	不明
10月22日	23:55 1:45	南さつま市	工場	産業用ロボット製造業	作業場, 工場	その他
12月7日	9:10 11:43	薩摩川内市	神殿, 教会 等	寺院, 仏教教会	広間, ホール	煙突・煙道
12月26日	17:25 19:22	始良市	住宅		車庫	マッチ・ライター

死者数	負傷者数	り災人員	焼損棟数				り災世帯数			損害額 (千円)	焼損面積 (㎡, a)	気象条件			
			全 焼	半 焼	部分 焼	ぼ や	全 損	半 損	小 損			天気	風向	風速 (m/s)	湿度 (%)
	1	2	1				1			23,795	125	曇	北西	2	71
		2	1				1			33,186	177	晴	無風状態		74
	1				1					149,448	71	曇	北西	2	60
			1							17,212	1,425	曇	北西	1	86
2	4	11	1		1	1	2		1	27,501	288	雨	北東	4	92
		1	4			1	1			273,277	281	晴	南西	3	58
						1				25,000		曇	北	2	81
				1						34,500	42	晴	北北東	3	51
					1					21,123	41	曇	南西	2	89
		2	2				1			255,343	948	晴	南東	2	75
	2	11	1			2	2		2	26,116	204	晴	北西	2	72

第4表 平成24年中の建物火災の火元建物用途別火災状況

用途別	区分区		出火件数 (件)	損害額 (千円)	焼損棟数(棟)			焼損床面積 (㎡)	り災世帯数 (世帯)
					火元棟数	延焼棟数	計		
	一般住宅		240	783,406	240	192	432	17,372	304
	併用住宅		18	75,201	18	18	36	1,679	19
(5)	口	共同住宅	39	1,600	39	2	41	20	40
住宅 計			297	860,207	297	212	509	19,071	363
(1)	イ	劇場等							
	ロ	公会堂等							
(2)	イ	キャバレー等							
	ロ	遊技場等	2	183	2		2		
	ハ	性風俗施設							
	ニ	カラオケボックス等	1	34,500	1		1	42	
(3)	イ	料理店等							
	ロ	飲食店	10	8,654	10	2	12	198	
(4)		物品販売店舗等	6	963	6	1	7	22	2
(5)	イ	旅館・ホテル等	2	13	2		2		
(6)	イ	病院等	2	7	2		2		
	ロ	グループホーム等	1	17	1	1	2		1
	ハ	社会福祉施設等	1	2,625	1		1	15	
	ニ	幼稚園等							
(7)		学校	2	85	2		2	6	1
(8)		図書館等							
(9)	イ	特殊浴場							
	ロ	公衆浴場							
(10)		駐車場等	1	1,548	1		1	14	
(11)		神社・寺院等	1	255,343	1	1	2	1,037	1
(12)	イ	工場・作業場	9	29,025	9	1	10	238	1
	ロ	スタジオ							
(13)	イ	駐車場等	1	30	1		1		
	ロ	航空機格納庫							
(14)		倉庫	6	38,250	6	2	8	845	
(15)		事務所等	10	57,981	10	2	12	2,530	
(16)	イ	特定複合用途	12	1,695	12	1	13	16	5
	ロ	非特定複合用途	8	3,207	8	1	9	66	8
その他			62	525,255	62	44	106	5,039	24
住宅以外 計			137	959,381	137	56	193	10,068	43
計			434	1,819,588	434	268	702	29,139	406

※用途欄に掲げている数字及びカナは、消防法施行令別表第一（平成19年政令第179号「消防法施行令の一部を改正する政令」による改正以前の区分）による。

余 白

第5表 平成24年中の火災による死者の状況(39人 ※48時間以上30日以内の死者3名を含む。)

番号	出火日時		出火場所	火災種別	火元用途	出火原因	死者の発生した建		
	月 日	時 分					用途別	構造及び階層	出火箇所
1	1月1日	9:40	薩摩川内市	建物火災	住宅	灯火	住宅	木造1階	居室
2	1月13日	0:00	鹿児島市	建物火災	住宅	こたつ	住宅	木造1階	居室
3	"	17:40	鹿児島市	建物火災	共同住宅	マッチライター	共同住宅	防火構造1階	居室
4	"	"	鹿児島市	"	住宅兼 寄宿舎	"	住宅兼 寄宿舎	"	居室
5	1月18日	8:10	日置市	建物火災	住宅	不明	住宅	木造1階	不明
6	1月21日	1:00	薩摩川内市	建物火災	住宅	たばこ	住宅	木造1階	居室
7	1月26日	21:00	曾於市	建物火災	住宅	電灯・電話等の 配線	住宅	木造1階	居室
8	1月29日	17:15	さつま町	建物火災	住宅	不明	住宅	木造1階	不明
9	2月3日	4:00	瀬戸内町	建物火災	住宅	灯火	住宅	木造1階	居室
10	2月9日	18:15	鹿児島市	建物火災	住宅	電灯・電話等の 配線	住宅	防火構造1階	居室
11	2月12日	19:00	薩摩川内市	建物火災	住宅	電灯・電話等の 配線	住宅	木造1階	居室
12	3月14日	20:22	鹿児島市	建物火災	住宅	こんろ	住宅	防火構造1階	台所
13	3月15日	13:00	薩摩川内市	建物火災	住宅	ストーブ	住宅	木造2階	居室
14	3月23日	11:20	鹿児島市	建物火災	住宅	不明	住宅	防火構造1階	居室
15	4月21日	16:00	南さつま市	建物火災	住宅	不明	住宅	木造1階	不明
16	5月21日	9:50	指宿市	建物火災	住宅	不明	住宅	木造1階	居室
17	5月30日	21:30	大崎町	建物火災	住宅	不明	住宅	木造1階	台所
18	6月2日	2:55	鹿児島市	建物火災	住宅	電灯・電話等の 配線	住宅	防火構造2階	居室
19	6月13日	1:50	出水市	その他火災		放火			敷地内
20	6月21日	3:35	南九州市	建物火災	住宅	不明	住宅	木造1階	浴室
21	6月27日	3:30	鹿児島市	建物火災	店舗	こんろ	店舗	防火構造3階	調理場
22	"	"	"	"	"	"	"	"	調理室
23	7月7日	1:05	始良市	建物火災	住宅	その他	住宅	木造1階	玄関
24	7月14日	12:00	始良市	建物火災	住宅	ストーブ	住宅	木造1階	玄関
25	9月10日	3:45	鹿児島市	建物火災	住宅	こんろ	住宅	木造1階	台所
26	"	0:20	枕崎市	建物火災	住宅	たばこ	住宅	木造1階	居室
27	9月18日	20:40	垂水市	建物火災	住宅	たばこ	住宅	木造1階	居室
28	10月3日	15:01	出水市	建物火災		放火		木造1階	居室
29	10月14日	10:30	湧水町	その他火災		たき火			空地
30	10月17日	8:35	鹿屋市	建物火災	共同住宅	不明	共同住宅	耐火1階	台所
31	11月10日	9:30	南さつま市	車両火災		不明			その他
32	11月17日	18:00	鹿児島市	建物火災	住宅	ストーブ	住宅	防火構造1階	台所
33	12月4日	5:10	薩摩川内市	車両火災		その他			機関部
34	12月7日	20:40	和泊町	建物火災	住宅	たばこ	住宅	木造1階	居室
35	12月9日	15:15	いちき串木野市	建物火災	住宅	不明	住宅	木造1階	居室
36	12月13日	9:30	いちき串木野市	建物火災	住宅	不明	住宅	木造1階	居室
37	12月16日	16:00	南さつま市	建物火災	住宅	不明	住宅	木造1階	不明
38	12月21日	10:25	鹿児島市	その他火災		放火			田畑
39	12月31日	16:55	東串良町	その他火災		たき火			田畑

物等	死者の発生場所	死者の性別及び年齢	死因	起床状況	飲酒状況	一人暮らし	寝たきり	身体不自由者	死者の経過
居室	全焼	女84歳	一酸化炭素中毒	起床中	飲酒無	一人暮らし			出火後再進入
階段室	半焼	女74歳	一酸化炭素中毒	起床中	飲酒無				逃げ遅れ
居室	全焼	男49歳	不明	起床中	飲酒無	家族別棟	不明	身体障害者(移動障害)	その他
居室	ぼや	男62歳	火傷	就寝中	不明		寝たきり	身体障害者(移動障害)	逃げ遅れ
居室	全焼	男63歳	一酸化炭素中毒	就寝中	飲酒有	一人暮らし			逃げ遅れ
居室	全焼	男93歳	火傷	就寝中	飲酒無	一人暮らし	寝たきり	その他の身体不自由者	逃げ遅れ
居室	全焼	女86歳	一酸化炭素中毒	就寝中	飲酒無			身体障害者(移動障害)	逃げ遅れ
浴室	全焼	男82歳	一酸化炭素中毒	起床中	飲酒無				逃げ遅れ
台所	全焼	男57歳	一酸化炭素中毒	起床中	不明				その他
台所	ぼや	男37歳	火傷	起床中	飲酒無				着衣着火
居室	全焼	男68歳	一酸化炭素中毒	起床中	飲酒無				その他
居室	全焼	男63歳	一酸化炭素中毒	就寝中	飲酒無			身体障害者(移動障害)	逃げ遅れ
居室	全焼	男85歳	火傷	不明	不明	家族留守		その他の身体不自由者	その他
居室	ぼや	男70歳	火傷	不明	飲酒無	家族留守			着衣着火
台所	全焼	男55歳	一酸化炭素中毒	不明	不明	一人暮らし			その他
居室	全焼	男57歳	一酸化炭素中毒	就寝中	飲酒有	一人暮らし			逃げ遅れ
敷地内		男85歳	自殺	起床中	不明				放火自殺
居室	全焼	男68歳	火傷	不明	不明	一人暮らし			出火後再進入
廊下	全焼	男50歳	一酸化炭素中毒	就寝中	飲酒無				逃げ遅れ
洗面場	全焼	男7歳	一酸化炭素中毒	就寝中	飲酒無				逃げ遅れ
玄関	ぼや	男66歳	自殺	起床中	飲酒有		不明	不明	放火自殺
玄関	ぼや	女73歳	火傷	起床中	飲酒無	家族留守			着衣着火
居室	全焼	女91歳	一酸化炭素中毒	起床中	飲酒無	家族留守		その他の身体不自由者	逃げ遅れ
居室	全焼	男68歳	火傷	不明	不明	一人暮らし			逃げ遅れ
居室	全焼	男81歳	火傷	起床中	飲酒有			身体障害者(移動障害)	逃げ遅れ
空地		女93歳	不明	起床中	不明			身体障害者(移動障害)	着衣着火
台所	部分焼	男83歳	一酸化炭素中毒	起床中	不明	一人暮らし			その他
田畑		男79歳	火傷	起床中	飲酒無			身体障害者(障害区分不明)	逃げ遅れ
台所	部分焼	女94歳	火傷	起床中	飲酒無	一人暮らし			着衣着火
運転席		男33歳	火傷	起床中	不明				逃げ遅れ
居室	全焼	男58歳	不明	不明	飲酒有	一人暮らし		その他の身体不自由者	その他
居室	全焼	女47歳	不明	不明	不明	家族留守			その他
居室	全焼	女40歳	不明	起床中	飲酒無			身体障害者(移動障害)	その他
広間	全焼	女87歳	一酸化炭素中毒	起床中	不明	一人暮らし			その他
田畑		男59歳	自殺	起床中	不明				放火自殺
田畑		男82歳	火傷	起床中	飲酒無				着衣着火

第6表 平成24年中の市町村別(消防本部別)火災状況

区分	市町村別	出火件数						焼損棟数					焼損面積			死傷者		
		計	建物	林野	車両	船舶	航空機	その他	計	全焼	半焼	部分焼	ぼや	建物床面積 ㎡	建物表面積 ㎡	林野面積 a	死者	負傷者
単独	鹿児島市	197	134		17		46	187	34	9	32	112	3,981	199			11	36
	出水市	19	15				4	30	11	1	8	10	688	40			2	
	垂水市	10	5		1		4	10	4		4	2	382	14			1	
	薩摩川内市	47	24	5	4	1	13	38	20	2	9	7	3,021	107	39	5	5	
	日置市	21	10	2			9	20	9		3	8	1,098	38	1	1	3	
	霧島市	45	31	3	4		7	54	19	1	15	19	2,740	84	2			7
	いちき串木野市	5	4				1	5	5				241				2	
	始良市	29	16	3	5		5	23	5	2	3	13	590	198	6			7
さつま町	9	4		2		3	10	6		3	1	601	92	1	1	2		
計	382	243	13	33	1	92	377	113	15	77	172	13,342	772	49	23	60		
指宿地区	指宿市	19	15		2		2	19	3	1	4	11	236	13			1	4
	南九州市 頰娃町	8	7		1			8	2		5	1	141	2	6			
	計	27	22		3		2	27	5	1	9	12	377	15	6	1	4	
南薩地区	枕崎市	6					6											
	南さつま市	14	7		2		5	11	7		2	2	516	185		3	1	
	南九州市(頰娃町除く)	12	6	1	2		3	13	8	1	1	3	945	6		1	2	
	計	32	13	1	4		14	24	15	1	3	5	1,461	191		4	3	
阿久根地区	阿久根市	14	5		1		8	8	6		1	1	414	9		1	4	
	長島町	10	5	1			4	6	1		2	3	172	1	1			
	計	24	10	1	1		12	14	7		3	4	586	10	1	1	4	
伊佐湧水	伊佐市	12	8		2		2	13	6		1	6	940	3				2
	湧水町	6	3	1			2	9	3		1	5	252		117		1	1
	計	18	11	1	2		4	22	9		2	11	1,192	3	117		1	3
大隅曾於地区	曾於市	24	19		2		3	33	14	1	12	6	2,963	381	12	1	1	
	志布志市	19	15	2			2	29	17	3	7	2	1,905	121	6		3	
	大崎町	6	4		1		1	12	9		1	2	337	13		1	2	
	計	49	38	2	3		6	74	40	4	20	10	5,205	515	18	2	6	
大隅肝属地区	鹿屋市	34	27	2	2	1	2	38	17	1	10	10	1,503	47	5	1	6	
	東串良町	5	3		1		1	3				3		1		1		
	錦江町	9	4	2	2		1	4			2	2	21		8			
	南大隅町	6	2			1	3	2			1	1	9				3	
	肝付町	13	12		1			23	12	1	5	5	874	77				
計	67	48	4	6	2	7	70	29	2	18	21	2,407	125	13	2	9		
沖・与論地区	和泊町	12	7				5	13	9		1	3	526	2	57		1	
	知名町	6	4				2	5	4			1	565	52	13			
	与論町	4	3				1	5	1		2	2	23		1			
	計	22	14				8	23	14		3	6	1,114	54	71		1	
徳之島地区	徳之島町	3	2		1			2	1	1			291					
	天城町	6	3		2		1	3	2		1		160	4				
	伊仙町	2	2					5	4	1			319					
	計	11	7		3		1	10	7	2	1		770	4				
熊毛地区	西之表市	19	7				12	19	14	3	2		1,182					
	中種子町	11	2		1		8	3	3				131					
	南種子町	10	1	1	1		7	1	1				110					
	屋久島町	6	2				4	4	4				206					
	計	46	12	1	2		31	27	22	3	2		1,629					
大島地区	奄美市	15	11		1		3	21	6	1	7	7	700	36				2
	大和村	1	1					1	1				57					
	宇検村																	
	瀬戸内町	1	1					7	1		4	2	166	21		1	1	
	龍郷町	2	1				1	2	1		1		83					
	喜界町	4	1		1		2	1				1	1					
計	23	15		2		6	32	9	1	12	10	1,006	58		1	3		
非常備	三島村	1	1					2	2				50					
	十島村																	
	計	1	1					2	2				50					
合計	702	434	23	59	3	183	702	272	29	150	251	29,139	1,747	275	36	92		

計	り災世帯数			り 災 人 員	損 害 額 (千円)									
	全 損	半 損	小 損		計	建 物 計	建 物		林 野	車 両	船 舶	航 空 機	そ の 他	爆 発
							建 物	収 容 物						
136	26	8	102	330	209,858	205,317	105,582	99,735		4,379			79	83
14	6		8	29	24,085	23,235	10,907	12,328					850	
6	3		3	10	19,357	19,339	3,720	15,619					18	
26	13	2	11	50	362,517	356,796	287,464	69,332	126	4,545	40		1,010	
9	4		5	20	27,972	27,959	13,046	14,913	13					
30	8	2	20	72	479,573	477,121	313,970	163,151	115	671			423	1,243
3	3			6	6,692	6,692	4,589	2,103						
5	3		2	12	19,254	17,946	10,641	7,305		1,308				
244	73	12	159	563	1,200,315	1,184,803	787,787	397,016	336	11,163	40		2,647	1,326
8	2		6	20	6,879	6,702	1,831	4,871		160			17	
2			2	8	4,135	2,885	675	2,210	480	250			520	
10	2		8	28	11,014	9,587	2,506	7,081	480	410			537	
7	4		3	16	38,544	38,330	19,578	18,752		170			44	
5	4		1	9	27,915	27,068	14,606	12,462		830			17	
12	8		4	25	66,459	65,398	34,184	31,214		1,000			61	
5	3		2	9	30,035	29,061	12,391	16,670		974				
3			3	9	4,648	4,364	2,985	1,379		280			4	
8	3		5	18	34,683	33,425	15,376	18,049		1,254			4	
7	5		2	14	46,634	45,250	18,643	26,607		1,329			55	
5	2		3	7	7,586	7,403	2,492	4,911	10	160			13	
12	7		5	21	54,220	52,653	21,135	31,518	10	1,489			68	
13	5		8	21	65,056	61,639	31,296	30,343	10	3,011			396	
13	8		5	32	109,387	108,809	37,905	70,904	115	350			113	
4	3		1	7	20,296	20,270	5,555	14,715		26				
30	16		14	60	194,739	190,718	74,756	115,962	125	3,387			509	
20	8	1	11	41	60,614	56,441	45,690	10,751	25	999			549	2,600
2			2	7	253	233	42	191		20				
3			3	8	805	316	276	40	103	385			1	
1			1	1	985	572	224	348			401		12	
11	6		5	17	18,817	18,691	13,576	5,115		126				
37	14	1	22	74	81,474	76,253	59,808	16,445	128	1,530	401		562	2,600
5	4		1	10	21,604	21,604	21,052	552						
3	3			11	17,700	17,661	16,290	1,371					39	
2			2	7	3,197	3,197	2,033	1,164						
10	7		3	28	42,501	42,462	39,375	3,087					39	
					43,634	43,354	35,094	8,260		280				
2	2			7	1,835	1,261	986	275		280			294	
3	3			5	10,848	10,848	5,308	5,540						
5	5			12	56,317	55,463	41,388	14,075		560			294	
7	6		1	12	30,573	30,573	25,988	4,585						
1	1			2	8,466	7,722	7,337	385		91			653	
1	1			2	1,999	1,892	1,377	515		70			37	
1	1			4	8,505	8,146	7,092	1,054					359	
10	9		1	20	49,543	48,333	41,794	6,539		161			1,049	
19	4	1	14	47	29,881	29,532	9,370	20,162		320				29
1	1			2	10,455	10,455	855	9,600						
5	1		4	10	12,624	12,594	3,894	8,700		30				
1	1			2	7,870	7,870	2,430	5,440						
1			1	3	52	42	37	5		10				
27	7	1	19	64	60,882	60,493	16,586	43,907		360				29
1	1			1										
1	1			1										
406	152	14	240	914	1,852,147	1,819,588	1,134,695	684,893	1,079	21,314	441		5,770	3,955

第7表 昭和22年以降の主な火災

出火年月日	出火時刻	出火場所	火災種別	火元の用途	出火原因
昭和23. 6. 26	—	谷山町	建物	小学校	火遊び
23. 10. 6	—	大口町	〃	下駄工場	かまど
24. 5. 9	15:30	曾於郡財部町	〃	住宅	火遊び
24. 9. 19	2:00	鹿児島市	〃	〃	放火
25. 3. 7	—	指宿市	〃	温泉旅館	〃
25. 4. 30	—	穎娃村	〃	住宅	火遊び
25. 12. 3	0:30	鹿児島市	〃	製茶工場	火ばち
26. 3. 17	1:10	川内市	〃	店舗	ばん焼釜
26. 5. 1	20:00	鹿児島市	〃	醤油工場	漏電
26. 8. 18	2:20	枕崎市	〃	住宅	放火
26. 11. 29	1:00	国分町	〃	製材所	漏電
27. 1. 25	8:00	阿久根市	〃	住宅	煙突
27. 4. 18	2:05	薩摩郡宮之城町	〃	旅館	たばこ
27. 4. 24	0:13	鹿児島市	〃	住宅	ラジオ過熱
27. 8. 18	1:12	川内市	〃	製菓店	放火
27. 12. 18	14:31	薩摩郡入来町	〃	—	火遊び
28. 3. 31	14:57	鹿児島市	〃	市営住宅	〃
28. 4. 8	1:21	鹿児島市	〃	食堂	不明
28. 8. 14	3:20	鹿児島市	〃	造船所	吹子パイプ
28. 11. 15	—	始良郡隼人町	〃	店舗	煙突
28. 12. 19	4:30	日置郡東市来町	〃	旅館	たばこ
30. 1. 31	—	大口市	〃	住宅	不明
30. 3. 11	10:05	鹿屋市	林野	市・私有林	たき火
30. 3. 17	23:30	大口市	〃	普通林	不明
30. 7. 11	17:30	川辺郡坊津町	建物	住宅	火遊び
30. 9. 12	2:55	鹿屋市	〃	旅館	煙突
30. 10. 14	1:40	名瀬市	〃	店舗・住宅	風呂かまど
30. 10. 20	14:15	揖宿郡喜入町	〃	住宅	かまど
30. 12. 3	4:50	名瀬市	〃	割ぼう店	たばこ
31. 4. 6	14:00	名瀬市	林野	普通林	たき火
31. 4. 17	12:05	出水市	〃	〃	〃
31. 7. 31	14:40	出水郡東町	建物	住宅	取灰
31. 11. 19	0:10	薩摩郡薩摩町	〃	〃	不明
32. 1. 31	1:15	垂水市	〃	役場	〃
32. 2. 18	1:30	鹿児島市	〃	市場	七厘
32. 3. 15	13:00	大口市	林野	普通林	たばこ
32. 4. 4	11:00	大口市	〃	〃	たき火
32. 4. 14	14:15	出水郡東町	建物	住宅	火遊び
33. 6. 2	12:28	揖宿郡山川町	〃	〃	放火の疑い
33. 11. 19	2:20	指宿市	〃	〃	かまど
33. 12. 27	23:30	大島郡瀬戸内町	〃	〃	七厘
34. 8. 30	—	薩摩郡宮之城町	〃	店舗	石油ガソリンこんろ
35. 1. 28	2:10	鹿児島市	〃	店舗・住宅	不明
35. 4. 16	13:18	鹿児島市	〃	共同住宅	育すう器
36. 1. 15	12:50	大口市	林野	普通林	たばこ
36. 10. 2	1:30	鹿児島市	建物	住宅	放火
36. 10. 6	3:20	薩摩郡樋脇町	〃	〃	ラジオ
36. 12. 8	0:30	名瀬市	〃	小学校	放火
37. 2. 4	14:35	川辺郡川辺町	〃	住宅	風呂かまど
38. 2. 12	2:50	肝属郡大根占町	〃	映画館	不明

- 要件 1 死傷者 死者3名以上、負傷者10名以上
 2 焼損棟数 50棟以上
 3 損害額 昭和22年～26年 1,000万円以上 昭和40年～58年 6,000万円以上
 昭和27年～35年 2,000万円以上 昭和59年以上 8,000万円以上
 昭和36年～39年 4,000万円以上
 4 焼損面積 2,000㎡(林野火災は2,000a)以上

死	者	負	傷	者	損	害	額	(千	円)	焼	損	面	積	(㎡)	焼 損 棟 数				
																			全	焼	半	焼	部
							15,000																
							21,290																
							39,948				5,743												
				2			14,500				3,993		58								58		
							74,050																
							17,080																
				14			70,100				7,042		176		8						184		
							18,280				717												
							12,417				1,247		7		1						8		
							15,390				1,813		47								47		
		3					1,040																
							12,000				1,773												
							25,313				4,151												
				52			494,000				22,466		61		4						65		
		1					3,640				3,449												
							23,000				657												
				14			8,043				2,731		61								61		
				1			13,283				2,412		16		2						18		
				2			27,285				1,441												
							23,829				2,802												
							25,000				972		2								2		
		4					4				16		1								1		
							93				2,030 a												
							2,900				3,500 a												
				2			20,000				1,643												
							20,000				492												
		1		11			224,920				5,055		105		9		4				118		
							28,000				2,980												
							1,512,050				65,997												
							100				2,000 a												
				1			1,694				2,030 a												
							21,733				3,664												
		4					不明				不明												
							72,009				3,170		40								40		
		13		2			8,515				1,091												
		1					243				3,500 a												
				1			900				12,000 a												
				5			26,743				2,928												
				6			34,687				3,470		94		3						97		
				8			39,114				8,925		178								178		
				48			1,000,980				66,314㎡, 60,000 a												
				7			25,120				2,726												
		3		3			1,946				482		14		1		5				20		
				12			24,407				5,289		56		3		8				67		
				2			1,000				4,000 a												
				19			98,194				19,561												
		4					7,000				60												
		1					34,807				1,554		54		3		3				60		
				12			36,968				6,325												
		3					88,200				526												

第7表 昭和22年以降の主な火災（つづき）

出火年月日	出火時刻	出火場所	火災種別	火元の用途	出火原因
38. 7. 31	5:31	鹿児島市	建物	商品倉庫	不明
38.10.14	2:50	揖宿郡喜入町	"	住宅	遊び
39.12.16	2:50	始良郡隼人町	"	旅館	不明
40. 1. 6	12:00	指宿市	林野	普通林	"
40. 2. 25	15:40	鹿児島市	建物	住宅	マッチ
40. 3. 15	8:30	名瀬市	林野	普通林	たき火
"	12:10	指宿市	"	"	"
40. 4. 3	13:30	大口市	"	"	"
40. 5. 2	6:40	始良郡隼人町	建物	繊維工場	再成ゴム
40. 5. 18	15:45	揖宿郡開聞町	"	たばこ乾燥室	乾燥機
40.10.13	3:35	鹿児島市	"	住宅	不明
41. 1. 7	1:00	大島郡知名町	建物	電気店	不明
41. 4. 11	11:35	薩摩郡入来町	林野	普通林	たき火
41. 6. 16	2:35	串木野市	建物	店舗	電気アイロン
41.11.18	2:50	鹿児島市	"	小学校	放火の疑い
42. 3. 1	9:30	大口市	林野	市有林	たき火
43. 3. 4	3:00	加世田市	建物	住宅	風呂かまど
43. 4. 26	12:30	加世田市	林野	普通林	たき火
43. 7. 26	22:15	薩摩郡樋脇町	建物	豆腐店	油鍋
45. 1. 13	12:00	肝属郡佐多町	林野	育苗	たき火
45. 2. 20	11:15	川内市	"	普通林	マッチ
45.10.31	1:30	鹿児島市	建物	キャバレー	不明
46. 3. 5	13:35	鹿児島市	林野	普通林	"
47. 7. 25	12:50	鹿屋市	航空機	自衛隊機	航空機墜落
48. 6. 19	22:30	日置郡日吉町	建物	会社	不明
49. 1. 6	23:55	鹿屋市	"	店舗	たばこ
49. 1. 12	14:30	鹿児島市	"	共同住宅	不明
50. 4. 25	13:50	始良郡吉松町	林野	原野	"
50. 6. 20	11:15	鹿屋市	航空機	自衛隊機	航空機墜落
50.12.28	23:30	肝属郡根占町	建物	病院	不明
52. 2. 2	2:25	薩摩郡宮之城町	車両	乗用車	事故によるスパーク
52. 5. 2	1:00	串木野市	建物	倉庫	不明
52. 5. 19	3:19	名瀬市	"	飲食店・住宅	たばこ
52. 9. 12	4:35	鹿児島郡桜島町	"	住宅	放火（自殺）
53. 2. 14	20:28	鹿児島市	"	店舗・住宅	不明
53.12.24	0:55	曾於郡財部町	"	住宅	ストーブ
54. 2. 24	18:05	国分市	"	工場	トルエン・電気の火花
54. 4. 12	12:50	川辺郡坊津町	"	住宅	たばこ
54.12.17	2:42	指宿市	"	百貨店	放火
55. 9. 1	2:00	鹿屋市	"	不明	不明
55.12.21	2:00	曾於郡大崎町	"	住宅	ガス風呂の種火
56. 4. 21	21:45	鹿児島市	船舶	貨物船	不明
56. 7. 11	14:15	曾於郡大崎町	車両	乗用車	衝突によるガソリン引火
56.11.21	15:00	指宿市	林野	原野	不明
57. 2. 13	0:30	鹿児島市	建物	ゴム会社	"
57. 4. 4	19:30	大島郡徳之島町	"	住宅	"
58. 3. 10	16:07	阿久根市	"	"	遊び
58. 4. 19	1:50	日置郡東市来町	"	美容院	こんろ
58. 4. 29	9:00	肝属郡高山町	"	寿司店	不明
58.10.23	4:10	鹿児島市	車両	乗用車	その他
59. 6. 9	1:55	始良郡隼人町	建物	旅館	不明
59.10.24	20:34	始良郡隼人町	"	農園	"
60. 5. 23	19:55	垂水市	"	製造工場	"
60. 6. 18	11:15	曾於郡志布志町	"	店舗・住宅	こんろ
60.11.20	2:40	西之表市	林野	原野	直接雷

死者	負傷者	損害額 (千円)	焼損面積 (m ²)	焼損棟数				
				全	焼半	焼部分	焼ぼ	や計
1	4	26,000	11,087	6	1	3		10
	5	12,188	2,752					
		64,410	3,754					
		50	3,000 a					
	5	75,130	3,309					
		374	5,670 a					
		500	5,000 a					
	2	20,400	15,100 a					
	1	38,000	2,297					
	2	47,640	4,012	102				102
	1	23,770	2,261	54		1		55
	4	81,751	2,371	32				32
		5,000	56,000 a					
	1	143,293	7,340	125	4	6		135
	2	10,203	2,117					
		11,500	4,000 a					
	7	200,158	3,079					
		4,500	15,840 a					
	6	60,000	10,000					
		10,000	14,500 a					
		1,490	11,000 a					
4	9	59,300	3,852	4	1	4		9
		1,000	5,000 a					
7		97,056	40 a					
		93,838	920	1				1
	3	83,501	1,361	7	1			8
3		1,500	30		1			1
		不明	8,000 a					
	2	341,119						
		60,000	182	1				1
3		1,000						
		112,944	295		1			1
3		50,976	569	7		4		11
5		20	7			1		1
3		2,650	30		1			1
3		4,200	83	1		1		2
	3	106,660	570			1		1
1		10,269	4,869	9				9
	4	361,495	2,307	7		8		15
	1	109,667	1,453	4	1	7		12
		96,453	813	4	1			5
		472,000						
3		4,940						
		100	7,000a					
	1	65,300	810		1			1
		86,000	434	4	1			5
3		3,830	75					
		151,300	80		1			1
		97,661	597	4		5		9
4		400						
	2	80,000	1,542	1				1
		83,810	1,277	4		1		5
1	3	627,585	3,485	1		2		3
1		89,443	704	4				4
		5,610	23,000 a					

第7表 昭和22年以降の主な火災（つづき）

出火年月日	出火時刻	出火場所	火災種別	火元の用途	出火原因
61. 2. 8	13:55	始良郡吉松町	林野	原野	たき火
平成元. 4. 13	10:57	鹿児島市	建物	倉庫	アセチレンガス溶接の火花
平成元. 10. 26	8:52	鹿児島市	"	"	不明
2. 2. 28	10:30	伊佐郡菱刈町	"	工場	"
3. 10. 21	16:02	国分市	"	"	"
5. 1. 31	15:10	熊毛郡中種子町	"	倉庫	マッチ
5. 8. 21	14:12	鹿児島市	"	工場	金属板やパイプの接合部
5. 10. 1	16:21	名瀬市	"	住宅	ガスこんろ
5. 12. 22	5:00	川辺郡川辺町	"	店舗	ライター
6. 10. 26	5:00	鹿屋市	"	木製品製造業	屋内配線
7. 3. 24	21:50	曾於郡末吉町	"	食品加工業	配線接触部
8. 12. 29	15:53	出水郡高尾野町	"	養鶏舎	その他の電気装置
9. 8. 17	2:45	大島郡大和村	"	住宅	ロウソク
9. 9. 19	13:02	鹿児島市	"	倉庫	焼却炉
10. 7. 12	22:18	川内市	"	工場	高温気体で熱せられたもの
11. 7. 7	7:25	熊毛郡南種子町	"	ホテル	発電機のエンジン過熱
12. 5. 24	6:45	大口市	"	総合スーパー	不明
12. 7. 17	9:46	始良郡蒲生町	"	電子部品製造業	電気コード
13. 1. 4	5:57	名瀬市	"	住宅	不明
13. 2. 7	23:30	川辺郡川辺町	"	工場	"
14. 2. 10	17:30	曾於郡大崎町	"	焼肉店	"
14. 3. 15	23:00	枕崎市	"	住宅	電灯電話等の配線
15. 1. 30	18:37	名瀬市	"	住宅	ストーブ
15. 4. 11	11:37	鹿児島市	"	作業場(花火製造業)	不明
16. 6. 11	4:50	曾於郡志布志町	"	倉庫	不明
17. 3. 11	20:05	霧島市(旧隼人町)	"	住宅	不明
18. 5. 31	1:15	薩摩川内市	"	住宅	器具付きコード
19. 2. 6	5:10	霧島市	"	工場	不明
19. 3. 30	23:13	大島郡徳之島町	航空機	自衛隊機	航空機墜落
19. 7. 15	14:25	さつま町	建物	作業場	制御盤
20. 8. 20	2:30	曾於市	"	倉庫	落雷
21. 5. 11	10:00	肝属郡南大隅町	"	百貨店, マーケット等	こんろ
23. 5. 18	13:20	曾於市	"	倉庫, 納屋等	溶接機・切断機
24. 2. 17	8:25	霧島市	"	工場	その他
24. 7. 9	14:00	霧島市	"	神殿, 教会等	不明
24. 12. 7	9:10	薩摩川内市	"	神殿, 教会等	煙突・煙道

死者	負傷者	損害額 (千円)	焼損面積 (m ²)	焼 損 棟 数					
				全	焼半	焼部	分焼	ぼや	計
		6,804	2,593 a						
		91,340	267			1			1
		158,184	1,117			1	1		2
		8,800					1		1
		230,000	7,963	1					1
		152,333	1,728	6		1	5		12
		127,062	525			1			1
		119,719	1,245	15			8		23
		114,020	590			1			1
	1	98,668	1,611	3		1	3		7
	2	120,388	255				1		1
		111,752	3,543				3		3
3		10,797	105	1		1			2
	1	92,477	779	4				2	6
		105,112	45				1		1
		140,000	158				1		1
	2	385,699	1,453			1			1
		525,900	580	1					1
1		90,901	1,488	15		4	1		20
		202,900	2,600	1					1
		122,120	1,088	6			3		9
3		16,844	128	1					1
		87,958	976	14			3	1	18
9	5	15,140	65	1					1
	70	133,959	1,628	4				2	6
5		14,055	186	2					2
3		8,802	203	2					2
	1	578,843	800				1		1
		440,000							
		74,672	2,127	1					1
		267,379	1,878	1					1
		87,250	433	1		1	1	1	4
		450,609	8,479						
	1	149,448	71				1		1
		273,277	281	4				1	5
		255,343	948	2					2

余 白