

II 火災

第1 火災の状況

1 概況

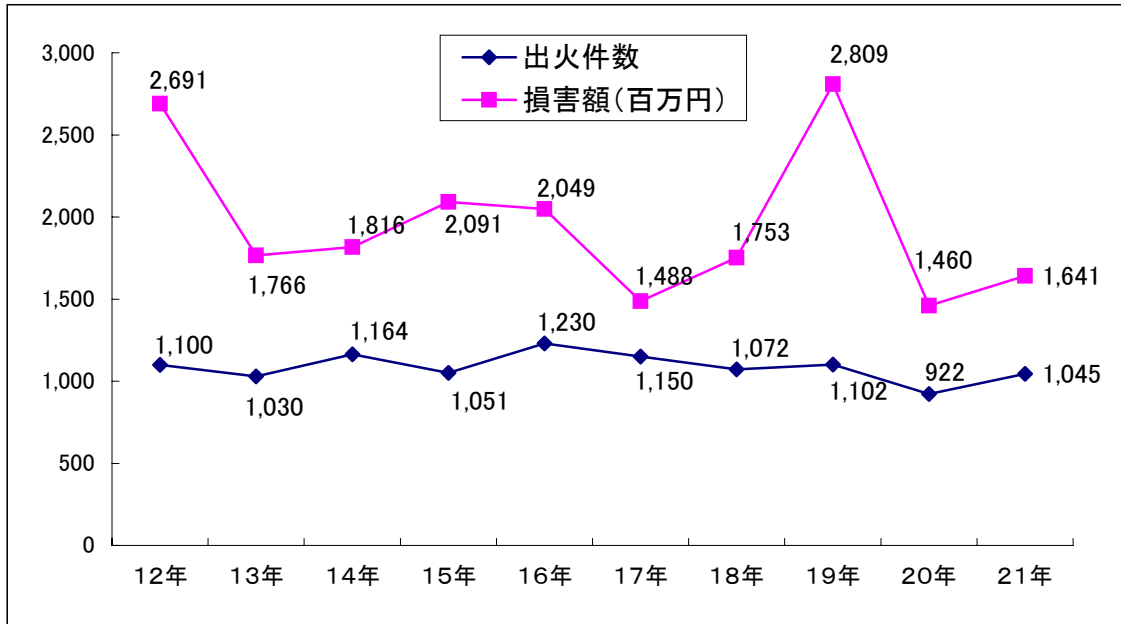
平成21年中における火災の概況は、出火件数1,045件、死者33人、負傷者129人、焼損棟数813棟、り災世帯数546世帯、り災人員1,201人、損害額16億4,145万円となっている。(表-1)
平成20年と比較すると、出火件数は123件の増、死者は3人の減となった。

表-1 平成21年中の火災状況と前年比較

区 分	単 位	平成21年 (A)	平成20年 (B)	増減 (A)-(B) (C)	増減率 (C)/(B) ×100(%)
出 火 件 数	件	1,045	922	123	13.3
建 物		530	481	49	10.2
林 野		52	53	△ 1	△ 1.9
車 両		83	76	7	9.2
船 舶		6	3	3	100.0
航 空 機 他		0	0	0	0.0
そ の 他	374	309	65	21.0	
焼 損 棟 数	棟	813	734	79	10.8
全 焼		307	258	49	19.0
半 焼		47	44	3	6.8
部 分 焼 や		180	141	39	27.7
ぼ	279	291	△ 12	△ 4.1	
建 物 焼 損 床 面 積	㎡	31,857	26,648	5,209	19.5
建 物 焼 損 表 面 積		1,972	2,080	△ 108	△ 5.2
林 野 焼 損 面 積	a	629	1,429	△ 800	△ 56.0
死 者	人	33	36	△ 3	△ 8.3
負 傷 者		129	84	45	53.6
り 災 世 帯 数	世帯	546	463	83	17.9
全 損		185	164	21	12.8
半 損		41	14	27	192.9
小 損	320	285	35	12.3	
り 災 人 員	人	1,201	997	204	20.5
損 害 額	千円	1,641,452	1,459,937	181,515	12.4
建 物		1,597,214	1,398,416	198,798	14.2
林 野		2,532	4,005	△ 1,473	△ 36.8
車 両		26,442	28,661	△ 2,219	△ 7.7
船 舶		3,463	10,720	△ 7,257	△ 67.7
航 空 機 他		0	0	0	0.0
そ の 他		8,164	16,204	△ 8,040	△ 49.6
爆 発	3,637	1,931	1,706	88.3	
出 火 率		6.05	5.30	0.75	14.2

(注)出火率とは、県内人口1万人当たりの出火件数をいう。
(H21.3.31現在 1,728,554人、H20.3.31現在 1,739,075人)

図-1 過去10年間の火災発生の状況



平成21年中の火災を1日当たりに換算すると、出火件数2.86件、損害額4,497千円、建物焼損棟数2.23棟、建物焼損床面積87.28㎡、り災世帯数1.50世帯となっている。(表-2)

表-2 1日当たり及び1件当たりの火災状況

区 分		単 位	平成21年(A)	平成20年(B)	増減(A)-(B)
全火災1日当たり	出 火 件 数	件	2.86	2.53	0.33
	損 害 額	千円	4,497	4,000	497
	焼 損 棟 数	棟	2.23	2.01	0.22
	建物焼損床面積	㎡	87.28	73.01	14.27
	建物焼損表面積	㎡	5.40	5.70	△ 0.30
	林野焼損面積	a	1.72	3.92	△ 2.20
	り 災 世 帯 数	世帯	1.50	1.27	0.23
	り 災 人 員	人	3.29	2.73	0.56
	死 者	人	0.09	0.10	△ 0.01
	負 傷 者	人	0.35	0.23	0.12
全火災1件当たり	損 害 額	千円	1,571	1,583	△ 12
建物火災1件当たり	建 物 損 害 額	千円	3,014	2,907	107
	建物焼損床面積	㎡	60.11	55.40	4.71
	建物焼損表面積	㎡	3.72	4.32	△ 0.60
	焼 損 棟 数	棟	1.53	1.53	0.00
	り 災 世 帯 数	世帯	1.03	0.96	0.07
	り 災 人 員	人	2.27	2.07	0.20

2 出火件数

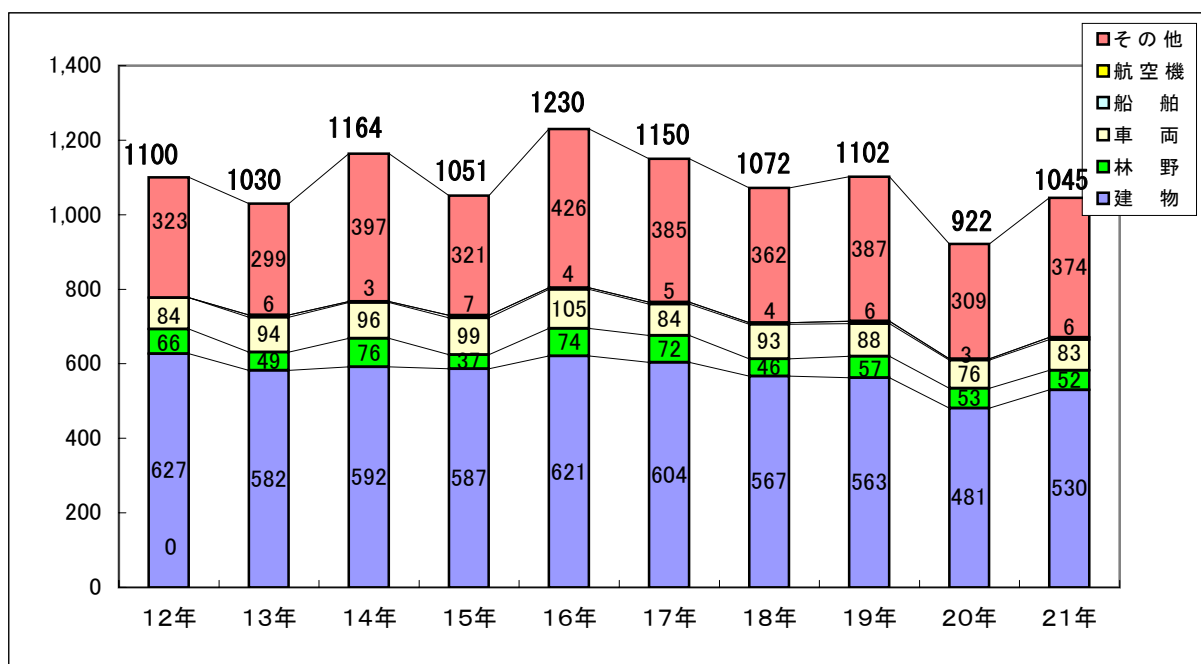
出火件数1,045件を火災種別で見ると、建物火災が530件で全体の50.7%を占めて最も多く、次いでその他火災374件(35.8%)、車両火災、林野火災、船舶火災の順となっている。(表-3)

表-3 火災種別出火件数の構成割合

区分	平成21年		平成20年	
	件数	割合	件数	割合
建物火災	530	50.7%	481	52.2%
林野火災	52	5.0%	53	5.7%
車両火災	83	7.9%	76	8.2%
船舶火災	6	0.6%	3	0.3%
航空機火災	0	0.0%	0	0.0%
その他火災	374	35.8%	309	33.5%
計	1,045	-	922	-

過去10年間の出火件数の火災種別構成は図-2のとおりである。構成比としては建物火災が高い割合を占めている。

図-2 過去10年間の火災種別出火件数の比較図



次に四季別に平成21年の出火件数を見ると、空気の乾燥が目立ち始める春季が最も出火件数が多く、次いで暖房燃焼器具を多用する冬季が件数の多い季節となっている。

表-4 四季別出火件数

四季区分	平成21年		平成20年	
	件数	割合	件数	割合
春季（3月～5月）	323	30.9%	307	33.3%
夏季（6月～8月）	222	21.2%	187	20.3%
秋季（9月～11月）	304	29.1%	151	16.4%
冬季（12月～2月）	196	18.8%	277	30.0%
計	1,045	-	922	-

3 出火原因

出火原因を見ると、1位が「たき火」の212件（全体の20.3%）、2位「こんろ」126件（同12.1%）、3位が「火入れ」81件（同7.8%）の順となっており、上位3位まで合わせると、全出火原因の約40%と、4割以上を占めている。

表-5 出火原因別火災件数と構成割合

出火原因	区分	平成21年(A)		平成20年(B)		増減件数(C) (A)-(B)	増減率 (C)/(B)%
		件数	割合	件数	割合		
1	たき火	212	20.3%	177	19.2%	35	19.8
2	こんろ	126	12.1%	112	12.1%	14	12.5
3	火入れ	81	7.8%	63	6.8%	18	28.6
4	たばこ	59	5.6%	62	6.7%	△3	△4.8
5	放火	46	4.4%	25	2.7%	21	84.0
6	火あそび	33	3.2%	25	2.7%	8	32.0
6	放火の疑い	33	3.2%	24	2.6%	9	37.5
8	電灯電話等の配線	30	2.9%	24	2.6%	6	25.0
9	風呂かまど	27	2.6%	21	2.3%	6	28.6
10	配線器具	23	2.2%	19	2.1%	4	21.1
11	マッチ・ライター	20	1.9%	18	2.0%	2	11.1
12	ストーブ	18	1.7%	28	3.0%	△10	△35.7
13	灯火	17	1.6%	17	1.8%	0	0.0
14	焼却炉	12	1.1%	13	1.4%	△1	△7.7
15	電気装置	10	1.0%	2	0.2%	8	400.0
16	交通機関内配線	9	0.9%	13	1.4%	△4	△30.8
16	取灰	9	0.9%	11	1.2%	△2	△18.2
16	排気管	9	0.9%	6	0.7%	3	50.0
19	電気機器	6	0.6%	17	1.8%	△11	△64.7
20	溶接機・切断機	5	0.5%	15	1.6%	△10	△66.7
20	かまど	5	0.5%	7	0.8%	△2	
20	煙突・煙道	5	0.5%	5	0.5%	0	0.0
20	内燃機関	5	0.5%	2	0.2%	3	150.0
24	炉	3	0.3%	3	0.3%	0	
24	衝突の火花	3	0.3%	3	0.3%	0	0.0
26	こたつ	1	0.1%	3	0.3%	△2	△66.7
27	ボイラー	0	0.0%	1	0.1%	△1	△100.0
	その他	121	11.6%	100	10.8%	21	21.0
	不明・調査中	117	11.2%	106	11.5%	11	10.4
	計	1,045		922		123	13.3

表－6 過去5年間の出火原因の推移

出火原因	年	平成17年		平成18年		平成19年		平成20年		平成21年	
		順位	件数	順位	件数	順位	件数	順位	件数	順位	件数
1	たき火	1	184	1	168	1	238	1	177	1	212
2	こんろ	2	144	2	149	2	165	2	112	2	126
3	火入れ	3	115	3	121	3	84	3	63	3	81
4	たばこ	4	68	4	58	4	66	4	62	4	59
5	放火	7	36	8	29	6	33	6	25	5	46
6	火あそび	6	44	5	39	7	31	6	25	6	33
6	放火の疑い	8	35	7	31	8	23	8	24	6	33
8	電灯電話等の配線	17	11	15	15	9	21	8	24	8	30
9	風呂かまど	9	32	13	17	10	20	10	21	9	27
10	配線器具	14	13	22	6	11	18	11	19	10	23
11	マッチ・ライター	10	29	8	29	12	17	12	18	11	20
12	ストーブ	5	50	6	35	5	38	5	28	12	18
13	灯火	11	20	10	22	13	16	13	17	13	17
14	焼却炉	17	11	16	12	15	15	16	13	14	12
15	電気装置	26	1	27	0	25	1	25	2	15	10
16	交通機関内配線	14	13	16	12	15	15	16	13	16	9
16	取灰	17	11	12	21	18	14	18	11	16	9
16	排気管	21	9	18	10	20	6	20	6	16	9
19	電気機器	13	15	14	16	13	16	13	17	19	6
20	溶接機・切断機	11	20	10	22	15	15	15	15	20	5
20	かまど	17	11	18	10	19	8	19	7	20	5
20	煙突・煙道	22	8	20	7	21	4	21	5	20	5
20	内燃機関	16	12	20	7	26	0	25	2	20	5
24	炉	24	4	24	4	21	4	22	3	24	3
24	衝突の火花	23	7	22	6	21	4	22	3	24	3
26	こたつ	26	1	25	3	24	3	22	3	26	1
27	ボイラー	25	3	26	1	26	0	27	1	27	0
	その他		130		122		122		100		121
	不明・調査中		113		100		105		106		117
総出火件数			1,150		1,072		1,102		922		1,045

4 損害額

火災による損害額は、16億4,145.2万円で、このうち建物火災が15億9,721.4万円（全体の97.3%）を占め、林野火災が253.2万円（同0.2%）、車両火災が2,644.2万円（同1.6%）、船舶火災が346.3万円（同0.2%）、その他火災が816.4万円（同0.5%）、爆発火災が363.7万円（同0.22%）となっている。

表－7 過去5年間の火災種別損害額と構成割合

（単位：千円，%）

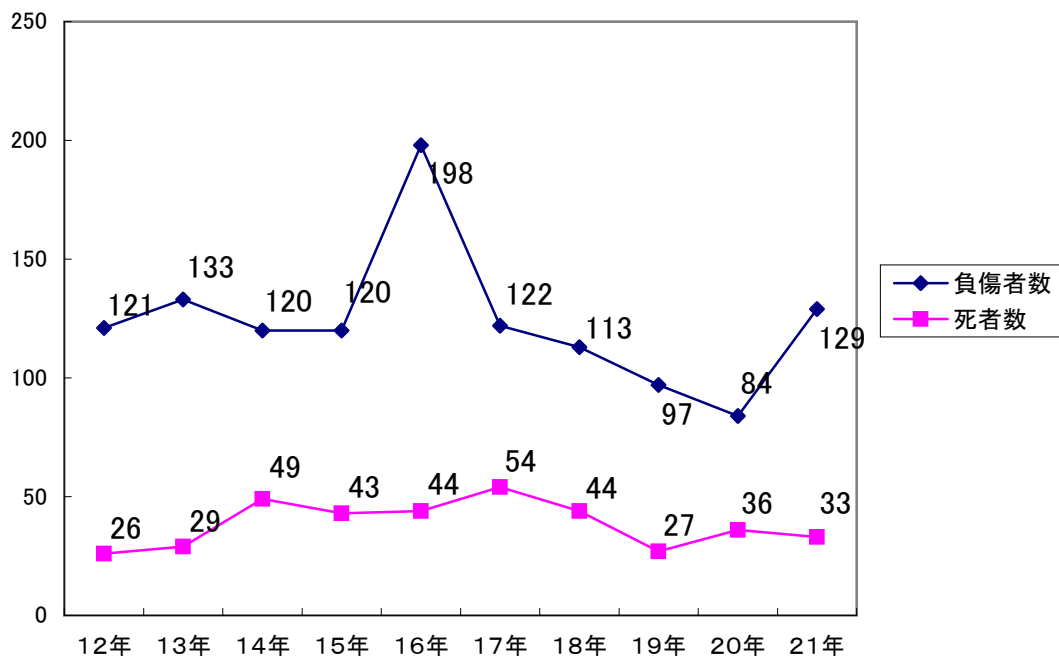
区分	合計	建物火災		林野火災		車両火災		船舶火災		航空機火災		その他火災		爆発火災	
		損害額	割合	損害額	割合	損害額	割合	損害額	割合	損害額	割合	損害額	割合	損害額	割合
平成17年	1,488,073	1,416,412	95.2	2,197	0.1	42,429	2.9	10,000	0.7			15,760	1.1	1,275	0.09
平成18年	1,752,565	1,606,073	91.6	3,999	0.2	31,419	1.8	53,708	3.1			57,273	3.3	93	0.01
平成19年	2,808,944	2,305,192	82.1	1,892	0.1	37,293	1.3	5,021	0.2	440,000	15.7	19,138	0.7	408	0.01
平成20年	1,459,937	1,398,416	95.8	4,005	0.3	28,661	2.0	10,720	0.7			16,204	1.1	1,931	0.13
平成21年	1,641,452	1,597,214	97.3	2,532	0.2	26,442	1.6	3,463	0.2			8,164	0.5	3,637	0.22
5年平均	1,830,194	1,664,661	91.0	2,925	0.2	33,249	1.8	16,582	0.9	88,000	4.8	23,308	1.3	1,469	0.08

5 死傷者数

火災による死者は33人で、前年に比べ3人減少し、このうち放火自殺者を除いた死者は22人で前年より5人減少している。また、放火自殺者は11人で、前年より2人増加している。

一方、負傷者は129人で、前年に比べ45人の増加となった。

図-3 過去10年間の死傷者数の推移



火災種別による死傷者数は、建物火災が多く、死者は23人(全体の69.7%)、負傷者は104人(同80.6%)となっている。

表-8 過去5年間の火災種別の死傷者数

(単位:人)

区分 年	計		建物火災		林野火災		車両火災		船舶火災		その他の火災	
	死者	負傷者	死者	負傷者	死者	負傷者	死者	負傷者	死者	負傷者	死者	負傷者
平成17年	54	122	39	96		3	6	6			9	17
平成18年	44	113	29	86	1	3	7	5		1	7	18
平成19年	27	97	17	75	1	1	5	7		4	4	10
平成20年	36	84	26	65		4	3	2			7	13
平成21年	33	129	23	104		3	1	5			9	17
平均	38.8	109.0	26.8	85.2	0.4	2.8	4.4	5.0		1.0	7.2	15.0

表-9 過去5年間の死者発生経過別の死者数

(単位:人)

区分 年	計	逃げ遅れ	出火後再進入	着衣着火	その他・不明	放火自殺等
平成17年	54	33 (61.1%)	2 (3.7%)	3 (5.6%)	7 (13.0%)	9 (16.7%)
平成18年	44	25 (56.8%)		4 (9.1%)	3 (6.8%)	12 (27.3%)
平成19年	27	13 (48.1%)	1 (3.7%)	1 (3.7%)	2 (7.4%)	10 (37.0%)
平成20年	36	14 (38.9%)		4 (11.1%)	9 (25.0%)	9 (25.0%)
平成21年	33	8 (24.2%)	1 (3.0%)	3 (9.1%)	10 (30.3%)	11 (33.3%)
平均	38.8	18.6	0.8	3	6.2	10.2

※ 放火自殺等には、放火殺人による犠牲者含む

表-10 過去5年間の年齢別死者数

(単位:人)

区分 年	計	5歳以下	6~20歳	21~40歳	41~60歳	61~80歳	81歳以上
平成17年	54 (9)	4	3	1 (1)	9 (5)	21 (2)	16 (1)
平成18年	44 (12)		1 (1)	3 (2)	10 (4)	18 (4)	12 (1)
平成19年	27 (10)	2		2 (1)	12 (6)	7 (3)	4
平成20年	36 (9)			2 (2)	10 (5)	15 (1)	9 (1)
平成21年	33 (11)			4 (4)	8 (3)	15 (4)	6
平均	38.8 (10.2)	1.2	0.8 (0.2)	2.4 (2.0)	9.8 (4.6)	15.2 (2.8)	9.4 (0.6)

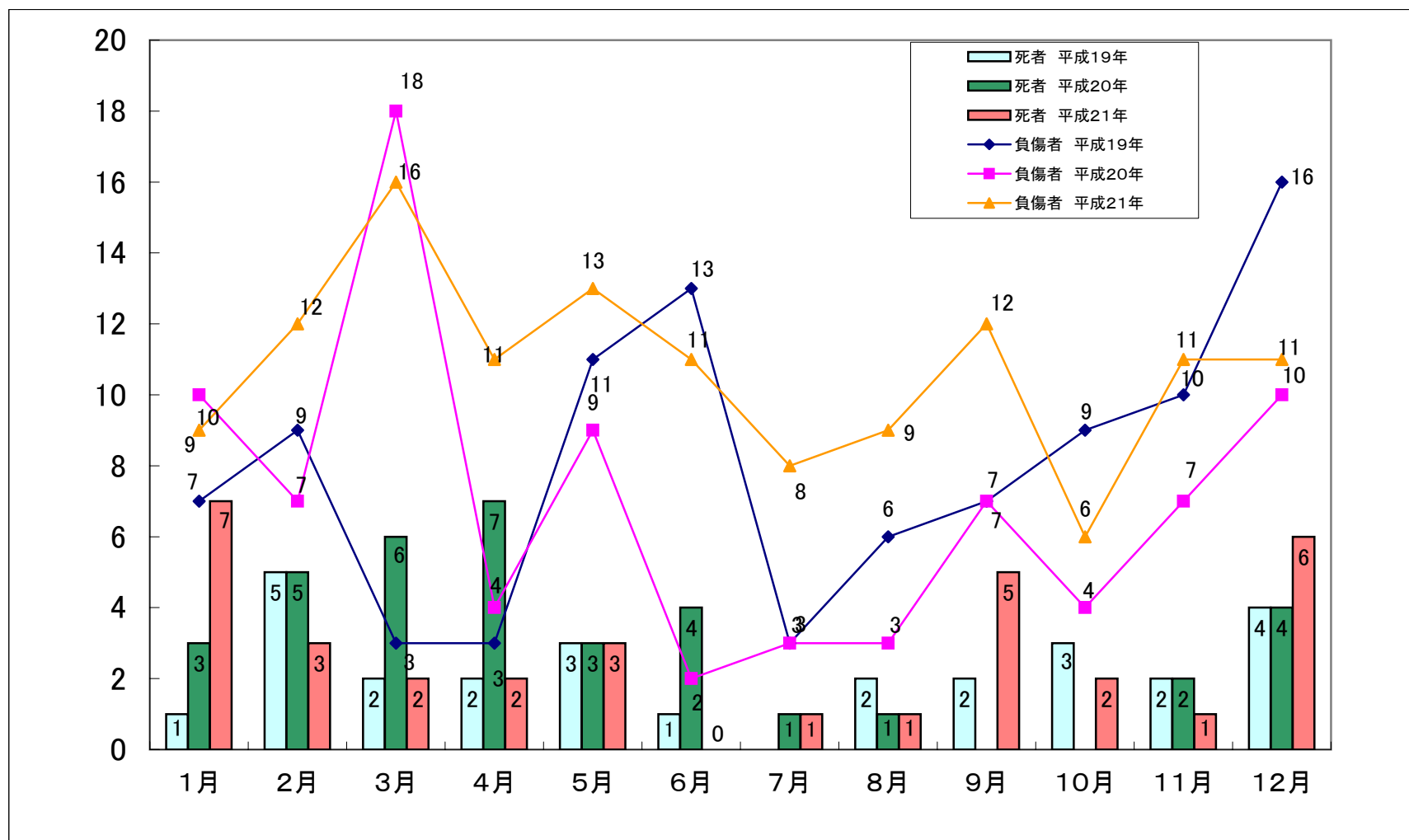
*注:()は、放火自殺等の内書きである。

表-11 過去5年間の死因別死者数

(単位:人)

区分 年	計	一酸化炭素 中毒・窒息	火傷	打撲・ 骨折等	その他	不明	自殺
平成17年	54	25	14		1	5	9
平成18年	44	16	13		1	2	12
平成19年	27	9	5		1	2	10
平成20年	36	12	12			3	9
平成21年	33	11	11			1	10
平均	38.8	14.6	11.0		0.6	2.6	10.0

図-4 過去3年間の月別死傷者数



第1表 平成21年中の月別火災の発生状況

区分 月	火災発生件数							損害額(千円)							
	建 物	林 野	車 両	船 舶	航 空 機	そ の 他	計	建 物	林 野	車 両	船 舶	航 空 機	そ の 他	爆 発	計
1	46	1	10	0	0	14	71	109,771	0	1,827	0	0	94	0	111,692
2	35	1	2	0	0	27	65	129,346	37	7,840	0	0	571	3,538	141,332
3	60	1	8	2	0	20	91	190,267	0	4,602	638	0	366	0	195,873
4	47	5	4	0	0	38	94	149,187	0	405	0	0	361	0	149,953
5	55	14	8	1	0	60	138	253,838	815	2,314	5	0	116	26	257,114
6	38	6	6	1	0	20	71	56,448	1,460	714	70	0	674	30	59,396
7	31	0	7	0	0	15	53	68,861	0	664	0	0	46	20	69,591
8	50	7	9	0	0	32	98	136,273	76	1,587	0	0	2,867	0	140,803
9	43	13	4	1	0	93	154	193,104	124	1,760	2,600	0	2,308	0	199,896
10	42	1	8	0	0	34	85	65,469	0	424	0	0	66	0	65,959
11	40	2	10	0	0	13	65	153,229	0	3,375	0	0	530	23	157,157
12	43	1	7	1	0	8	60	91,421	20	930	150	0	165	0	92,686
県合計	530	52	83	6	0	374	1,045	1,597,214	2,532	26,442	3,463	0	8,164	3,637	1,641,452

焼損棟数					り災世帯数				り 災 人 員	死傷者数		焼損面積		
全 焼	半 焼	部 焼	ぼ や	計	全 損	半 損	小 損	計		死 者	負 傷 者	建 物 床 面 積 (m^2)	建 物 表 面 積 (m^2)	林 野 (a)
18	3	13	25	59	11	1	25	37	81	7	9	1,726	107	10
42	2	11	16	71	23	14	24	61	105	3	12	2,852	156	12
26	7	23	36	92	18	4	40	62	136	2	16	3,359	493	0
38	7	18	20	83	26	5	26	57	116	2	11	4,762	119	301
24	4	22	31	81	14	4	36	54	130	3	13	2,912	142	133
13	3	17	23	56	9	4	26	39	104	0	11	1,025	47	108
14	2	7	22	45	6	1	26	33	72	1	8	1,517	97	0
33	5	18	23	79	19	2	21	42	97	1	9	2,993	343	10
20	6	15	22	63	13	3	28	44	103	5	12	2,844	174	45
17	2	11	20	50	9	3	22	34	71	2	6	1,944	154	4
33	5	11	19	68	20	0	25	45	107	1	11	3,258	69	3
29	1	14	22	66	17	0	21	38	79	6	11	2,665	71	3
307	47	180	279	813	185	41	320	546	1,201	33	129	31,857	1,972	629

第2表 平成21年中の出火原因別(月別・火災種別)の火災状況

出火原因		月 別 出 火							
		1月	2月	3月	4月	5月	6月	7月	8月
1	たばこ	3	4	6	5	6	6	3	8
2	こんろ	13	9	14	10	12	13	11	8
3	かまど			1		2			
4	風呂かまど	4	3	2	4	1		1	2
5	炉	1							
6	焼却炉		1	1		1		1	3
7	ストーブ	7	2	3	1	1			
8	こたつ								
9	ボイラー								
10	煙突・煙道		1	1		1	1		
11	排気管	1				1		2	2
12	電気機器			1	1				2
13	電気装置	1	1			2		1	2
14	電灯電話等の配線		4	2	4	5	3	1	2
15	内燃機関								1
16	配線器具	2		6		2	2	3	4
17	火あそび	1		4	1	4	4	1	4
18	マッチ・ライター			1		3	3	3	2
19	たき火	8	11	5	21	35	12	9	21
20	溶接機・切断機			1		1			
21	灯 火	1	1	3	2	1		1	3
22	衝突の火花			1				1	1
23	取 灰	1	1	1	1	1	1	1	
24	火 入 れ	1	8	5	10	17	4	1	5
25	放 火	4	4	7	5	10	2	2	
26	放火の疑い	3		4	7	6	3		1
27	交通機関内配線	3				2	1		
28	そ の 他	9	8	13	7	12	9	4	12
29	不明・調査中	8	7	9	15	12	7	7	15
計		71	65	91	94	138	71	53	98

件 数					火 災 種 別 出 火 件 数					
9月	10月	11月	12月	計	建物	林野	車両	船舶	航空機	その他
7	5	2	4	59	38	2	3			16
7	15	6	8	126	125					1
	2			5	5					
1	1	3	5	27	25					2
	1		1	3	3					
5				12	2					10
			4	18	18					
		1		1	1					
	1			5	4					1
1	1	1		9	1		8			
1		1		6	4		1			1
1			2	10	6		2	1		1
4	2	2	1	30	26			2		2
	2	1	1	5	1		4			
2		1	1	23	19		2			2
4	4	3	3	33	15		2			16
3	3	2		20	9		6			5
62	17	6	5	212	13	27	2			170
	1	1	1	5	3		1			1
2	2	1		17	16		1			
				3			3			
2				9	5					4
21	4	2	3	81	2	10	1			68
3		8	1	46	27	1	2			16
2	1	5	1	33	20	1	1			11
	2	1		9			9			
17	12	11	7	121	65	5	23	1		27
9	9	7	12	117	77	6	12	2		20
154	85	65	60	1,045	530	52	83	6		374

第3表 平成21年中の主な火災（損害額2千万以上、又は焼損面積1千(m², a)以上、又は死者2名以上）

項目 出火月日	出火時刻 鎮火時刻	出火場所	火元の用途	火元の業態	出火箇所	出火原因 (発火源)
1月1日	20:29 22:35	霧島市	飲食店	西洋料理店	調理室	不明
1月17日	11:10 12:08	南さつま市	住宅		居室	不明
2月5日	時分不明 2:55	奄美市	住宅		不明	その他
3月2日	10:50 12:17	枕崎市	事務所	ごみ処分業	作業場, 工場	不明
4月14日	15:27 16:40	奄美市	住宅		居室	不明
5月8日	15:20 16:13	霧島市	住宅		一般倉庫	不明
5月11日	10:00 11:31	南大隅町	百貨店, マーケット等	その他の各種商品 小売業	食事室	こんろ
5月23日	13:25 14:55	指宿市	工場又は作業場	その他の水産食料 品製造業	作業場, 工場	かまど
7月16日	7:15 9:48	西之表市	飲食店	一般食堂	飲食店舗部分	こんろ
8月12日	8:00 9:00	知名町	住宅		居室	配線器具
9月14日	0:15 1:52	南さつま市	飲食店	その他の一般飲食店	外周部	不明
9月18日	14:30 16:02	奄美市	寄宿舍, 下宿又 は共同住宅		居室	たばこ
9月20日	12:35 13:39	南九州市		養鶏業	外周部	たき火
11月15日	23:50 3:30	いちき串木野市	住宅		居室	電灯電話等の配線

死者数	負傷者数	り災人員	焼損棟数				り災世帯数			損害額 (千円)	焼損面積 (㎡, a)	気象条件			
			全 焼	半 焼	部分 焼	ぼ や	全 損	半 損	小 損			天 気	風 向	風 速 (m/s)	湿 度 (%)
				1						20,939	56	曇	東南東	2	55
2		2	1				1			2,867	81	晴	北西	2	48
1		22	14		3	2	10		4	30,191	653	曇	南	1	73
					1					43,254	252	晴	北東	3	22
	3	28	5	2	2	2	8	2	5	33,336	502	曇	北	2	85
		12	2		1	3	2		2	22,041	137	晴	北西	6	25
		10	1	1	1	1	1	1	1	87,250	433	晴	西南西	4	45
					1					25,050	42	曇	西	4	60
		6	1		1		1		1	34,060	200	晴	南	4	77
		5	1				1			22,965	149	晴	南南西	8	83
				1						73,634	158	晴	南南東	1	98
	2	15	8		1	1	6		3	20,616	352	曇	北	2	73
			1		1					46,315	1,146	晴	南	1	45
	3	8	5		1		2		1	52,620	451	晴	北	3	61

第4表 平成21年中の建物火災の火元建物用途別火災状況

用途別	区分		出火件数 (件)	損害額 (千円)	焼損棟数(棟)			焼損床面積 (㎡)	り災世帯数 (世帯)
					火元棟数	延焼棟数	計		
	一般住宅		289	941,388	286	220	506	22,213	379
	併用住宅		13	19,653	13	4	17	911	11
(5)	口	共同住宅	48	68,676	47	12	59	780	91
住宅計			350	1,029,717	346	236	582	23,904	481
(1)	イ	劇場等							
	口	公会堂等	1	9	1		1		
(2)	イ	キャバレー等							
	口	遊技場等	2	3,670	2		2	37	
	ハ	性風俗施設							
	ニ	カラオケボックス等	1	1	1		1		
(3)	イ	料理店等	1	54	1		1		1
	口	飲食店	9	132,135	9	4	13	585	4
(4)	物品販売店舗等		8	93,581	8	4	12	551	4
(5)	イ	旅館・ホテル等	1	3	1		1		
(6)	イ	病院等	4	9	4		4		
	口	社会福祉施設等	3	13,023	3		3	90	1
	ハ	幼稚園等	1	184	1		1	12	
(7)	学校								
(8)	図書館等								
(9)	イ	特殊浴場							
	口	公衆浴場	1	64	1		1		
(10)	停車場等								
(11)	神社・寺院等								
(12)	イ	工場・作業場	29	83,437	29		29	443	1
	口	スタジオ							
(13)	イ	駐車場等	1	541	1		1	38	
	口	航空機格納庫							
(14)	倉庫		7	7,757	7	1	8	306	1
(15)	事務所等		10	51,679	10		10	196	
(16)	イ	特定複合用途	23	16,858	23	2	25	358	12
	口	非特定複合用途	9	31,812	9	1	10	459	12
その他			69	132,039	69	35	104	4,760	29
住宅以外計			180	566,856	180	47	227	7,835	65
計			530	1,596,573	526	283	809	31,739	546

※用途欄に掲げている数字及びカナは、消防法施行令別表第一（平成19年政令第179号「消防法施行令の一部を改正する政令」による改正以前の区分）による。

第5表 平成21年中の火災による死者の状況(33人)

番号	出火日時		出火場所	火災種別	火元用途	出火原因	死者の発生した建		
	月日	時分					用途別	構造及び階層	出火箇所
1	1月10日	18:55	枕崎 市	建物火災	住 宅	ストーブ	専用住宅	木造建築物	居室
2	1月15日	時分不明	始良 町	建物火災	住 宅	不 明	専用住宅	木造建築物	不 明
3	1月17日	11:10	南さつま 市	建物火災	住 宅	不 明	専用住宅	木造建築物	廊 下
4	"	"	"	"	"	"	"	"	居 室
5	1月26日	10:45	霧 島 市	車両火災	—	放 火	乗 用 車		運 転 席
6	1月29日	22:00	西之表 市	建物火災	住 宅	放火の疑い	専用住宅	木造建築物	居 室
7	1月31日	15:30	いちき串木野 市	その他火災	—	放 火	—	—	道 路
8	2月5日	時分不明	奄 美 市	建物火災	住 宅	そ の 他	専用住宅	木造建築物	不 明
9	2月18日	8:50	出 水 市	建物火災	住 宅	不 明	専用住宅	木造建築物	不 明
10	2月22日	12:00	鹿 児 島 市	建物火災	住 宅	ストーブ	専用住宅	防火構造建築物	居 室
11	3月1日	22:00	鹿 児 島 市	その他火災	—	放 火	—	—	墓 地
12	3月29日	13:00	日 置 市	その他火災	—	放 火	—	—	敷 地 内
13	4月18日	23:25	薩摩川内 市	建物火災	住 宅	不 明	専用住宅	木造建築物	居 室
14	4月28日	21:30	出 水 市	建物火災	住 宅	不 明	専用住宅	木造建築物	不 明
15	5月1日	23:35	枕崎 市	その他火災	—	放火の疑い	—	—	そ の 他
16	5月6日	18:00	鹿 児 島 市	その他火災	—	放 火	—	—	敷 地 内
17	5月14日	22:30	天 城 町	建物火災	住 宅	こ ん ろ	専用住宅	木造建築物	台 所
18	7月24日	13:15	いちき串木野 市	その他火災	—	マッチ・ライター	—	—	敷 地 内
19	8月12日	23:09	徳之島 町	建物火災	店舗、待合	不 明	非特定複合用途	木造建築物	物品販売店舗部分
20	9月3日	6:20	伊 佐 市	建物火災	住 宅	放 火	専用住宅	木造建築物	居 室
21	9月10日	13:00	中種子 町	その他火災	—	放火の疑い	—	—	天 然 林
22	9月10日	18:50	鹿 児 島 市	建物火災	住 宅	電灯・電話等の配線	専用住宅	木造建築物	居 室
23	9月18日	6:45	鹿 屋 市	その他火災	—	た き 火	—	—	敷 地 内
24	9月26日	17:01	薩摩川内 市	建物火災	住 宅	放 火	専用住宅	耐火建築物	台 所
25	10月8日	16:25	伊 佐 市	建物火災	住 宅	不 明	専用住宅	木造建築物	居 室
26	10月12日	16:15	鹿 児 島 市	その他火災	—	た き 火	—	—	空 地
27	11月3日	0:10	霧 島 市	建物火災	住 宅	不 明	専用住宅	木造建築物	居 室
28	12月7日	4:10	出 水 市	建物火災	作業場等	不 明	作業場等	木造建築物	居 室
29	12月15日	8:50	鹿 児 島 市	建物火災	住 宅	こ ん ろ	専用住宅	防火構造建築物	居 室
30	12月16日	3:55	曾 於 市	建物火災	住 宅	不 明	専用住宅	準耐火建築物(木造)	居 室
31	12月17日	20:20	垂 水 市	建物火災	住 宅	放火の疑い	専用住宅	木造建築物	廊 下
32	12月22日	0:55	始良 町	建物火災	住 宅	電灯・電話等の配線	専用住宅	木造建築物	居 室
33	12月29日	1:30	鹿 屋 市	建物火災	住 宅	不 明	専用住宅	木造建築物	居 室

物等	死者の発生場所	死者の性別及び年齢	死因	起床状況	飲酒状況	一人暮らし	寝たきり	身体不自由者	死者の発生した経過
居室	全焼	女88歳	火傷	起床中	無		不明	身体障害者 (移動障害)	着衣着火
不明	全焼	女81歳	一酸化炭素中毒 窒息	不明	不明	1人暮らし			逃げ遅れ
廊下	全焼	男73歳	一酸化炭素中毒 窒息	起床中	不明		不明	不明	不明・調査中
居室	全焼	男48歳	一酸化炭素中毒 窒息	起床中	不明		不明	身体障害者 (区分不明)	不明・調査中
運転席	—	男44歳	自殺	起床中	不明				放火自殺等
居室	全焼	男45歳	火傷	不明	有				放火自殺等
道路	—	男32歳	自殺	起床中	不明				放火自殺等
居室	全焼	男54歳	不明	不明	不明		不明	身体障害者 (視覚障害)	不明・調査中
食事室	半焼	女90歳	一酸化炭素中毒 窒息	不明	不明	1人暮らし		身体障害者 (移動障害)	不明・調査中
廊下	全焼	男76歳	火傷	起床中	無				逃げ遅れ
墓地	—	女68歳	自殺	起床中	無				放火自殺等
敷地内	—	女26歳	自殺	起床中	無				放火自殺等
台所	全焼	男68歳	一酸化炭素中毒 窒息	不明	有				不明・調査中
台所	全焼	男73歳	一酸化炭素中毒 窒息	不明	不明			身体障害者 (その他障害)	不明・調査中
その他	—	男66歳	自殺	起床中	不明		不明	不明	放火自殺等
敷地内	—	女61歳	自殺	起床中	無				放火自殺等
便所	全焼	女63歳	一酸化炭素中毒 窒息	起床中	不明				逃げ遅れ
敷地内	—	男67歳	火傷	起床中	不明				不明・調査中
物品販売店 舗部	全焼	男71歳	火傷	起床中	不明				不明・調査中
居室	部分焼	女46歳	自殺	起床中	無		不明	不明	放火自殺等
天然林	—	男76歳	自殺	起床中	不明				放火自殺等
浴室	全焼	女90歳	火傷	起床中	無				出火後再進入
敷地内	—	男75歳	火傷	起床中	無				着衣着火
台所	ぼや	男38歳	自殺	起床中	無				放火自殺等
居室	全焼	男71歳	一酸化炭素中毒 窒息	起床中	無	1人暮らし			逃げ遅れ
空地	—	男53歳	火傷	起床中	無				逃げ遅れ
外周部	全焼	男72歳	火傷	不明	不明	1人暮らし		身体障害者 (移動障害)	逃げ遅れ
居室	全焼	女90歳	一酸化炭素中毒 窒息	不明	不明				不明・調査中
居室	全焼	男56歳	火傷	就寝中	有	1人暮らし		身体障害者 (移動障害)	着衣着火
居室	全焼	女94歳	一酸化炭素中毒 窒息	就寝中	無	1人暮らし		身体障害者 (移動障害)	逃げ遅れ
便所	全焼	女28歳	自殺	就寝中	無				放火自殺等
更衣室	全焼	男57歳	火傷	起床中	有	1人暮らし			逃げ遅れ
居室	全焼	女71歳	一酸化炭素中毒 窒息	不明	無	1人暮らし			不明・調査中

第6表 平成21年中の市町村別(消防本部別)火災状況

区分	出火件数							焼損棟数				焼損面積			死傷者			
	計	建 物	林 野	車 両	船 舶	航 空 機	そ の 他	計	全 焼	半 焼	部 分 焼	ぼ や	建 物 床 面 積 ㎡	建 物 表 面 積 ㎡	林 野 面 積 a	死 者	負 傷 者	
市町村別																		
単 独	鹿児島市	249	135	2	22	1		89	169	31	8	20	110	3,009	134	249	6	32
	出水市	27	16	3				8	22	8	1	3	10	889	23	3	3	7
	垂水市	27	7		2	1		17	9	4		2	3	230	12		1	1
	薩摩川内市	82	25	6	9			42	28	9	3	7	9	1,631	25	16	2	13
	日置市	46	12	3	3			28	17	5	1	5	6	356	132	3	1	2
	霧島市	56	36	6	5			9	58	23	1	19	15	3,067	191	89	2	3
	いちき串木野市	22	7	1	3			11	14	7	2	2	3	731	41	8	2	4
	さつま町	19	12	2				5	20	7		6	7	1,093	25	6		7
計	528	250	23	44	2		209	337	94	16	64	163	11,006	583	374	17	69	
指 宿 地 区	指宿市	32	19		5	1		7	29	10	3	3	13	1,069	41	2		3
	南九州市 頰娃町	5	1	1	1			2	1			1		5	4			
	計	37	20	1	6	1		9	30	10	3	4	13	1,069	46	6		3
始 良 郡 西 部	加治木町	11	9		1			1	14	3	3	3	5	222	3			1
	始良町	25	15	1	3			6	23	5	1	8	9	493	31		2	2
	蒲生町	4	1	2				1	3	1	1	1		447		12		
	計	40	25	3	4			8	40	9	5	12	14	1,162	34	12	2	3
南 薩 地 区	枕崎市	25	10	2		1		12	14	5		4	5	291	287	2	2	4
	南さつま市	38	15	2		1		20	14	4	2	2	6	475	27	14	2	6
	南九州市(頰娃町除く)	35	11	6	3			15	22	13		3	6	3,014	249	33		3
	計	98	36	10	3	2		47	50	22	2	9	17	3,780	563	49	4	13
阿 久 根 地 区	阿久根市	26	13		4			9	21	7	1	5	8	459	6			4
	長島町	6	1	2	2			1	1				1		10			
	計	32	14	2	6			10	22	7	1	5	9	459	6	10		4
伊 佐 湧 水	伊佐市	19	13	2	2			2	19	8		6	5	693	21	7	2	2
	湧水町	6	5		1				6	2		2	2	153				
	計	25	18	2	3			2	25	10		8	7	846	21	7	2	2
天 隅 曾 於 地 区	曾於市	25	19	1	3			2	34	19	3	7	5	1,335	148	6	1	1
	志布志市	17	13	1	2			1	23	9	1	6	7	1,378	14	89		5
	大崎町	8	8						18	9	1	4	4	606	35			1
	計	50	40	2	5			3	75	37	5	17	16	3,319	197	95	1	7
大 隅 肝 原 地 区	鹿屋市	56	45		5			6	69	26	6	21	16	3,216	200		2	7
	東串良町	7	5					2	9	3		5	1	480	22			1
	錦江町																	
	南大隅町	2	1					1	4	1	1	1	1	433				
	肝付町	10	9					1	11	3	1	3	4	188	31			
計	75	60		5			10	93	33	8	30	22	4,317	253		2	8	
沖 ・ 与 論 地 区	和泊町	7	3		1			3	4	2	2			338				
	知名町	11	6		1			4	12	9			3	581	1			1
	与論町	1						1										
	計	19	9		2			8	16	11	2		3	919	1			1
徳 之 島 地 区	徳之島町	4	4						6	3	2	1		299	14		1	1
	天城町	8	6					2	12	6	1	3	2	265	9		1	
	伊仙町	8	5		1			2	7	5		2		381				3
	計	20	15		1			4	25	14	3	6	2	945	23		2	4
熊 毛 地 区	西之表市	27	8	1				18	15	11		2	2	678	44		1	
	中種子町	25	3	1				21	5	5				561		5	1	4
	南種子町	12	1		1			10	3	2		1		150				
	屋久島町	12	5					7	5	2		1	2	34				
	計	76	17	2	1			56	28	20		4	4	1,423	44	5	2	4
大 島 地 区	奄美市	26	17	2	1			6	58	35	2	13	8	2,236	44	11	1	8
	大宇検村	1					1											
	瀬戸内町	5	4	1					6	1		4	1	151	11	2		3
	龍郷町	5	3	2					4	3		1		97	3	5		
	喜界町	6	2		2			2	4	1		3		128	143			
	計	43	26	5	3	1		8	72	40	2	21	9	2,612	201	18	1	11
非 常 備	三島村																	
	十島村	2		2												53		
	計	2		2												53		
合 計	1,045	530	52	83	6		374	813	307	47	180	279	31,857	1,972	629	33	129	

計	り災世帯数			り災人員	損 害 額 (千円)									
	全損	半損	小損		計	建物計	建物		林野	車両	船舶	航空機	その他	爆発
							建物	収容物						
146	26	6	114	343	153,250	150,439	83,168	67,271		1,644	5		1,139	23
13	6		7	30	37,318	35,703	24,096	11,607	66				1,549	
7	3		4	22	18,748	18,031	3,893	14,138		600	100		17	
36	9	15	12	66	100,286	86,636	63,139	23,497	29	9,923			480	3,218
7	2		5	14	14,847	11,499	4,008	7,491		3,340			8	
34	12		22	85	110,558	107,972	84,545	23,427	775	1,378			433	
8	3		5	17	64,592	63,757	53,643	10,114		537			298	
11	3		8	30	22,889	22,762	20,720	2,042	1	126				
262	64	21	177	607	522,488	496,799	337,212	159,587	871	17,548	105		3,924	3,241
19	6	2	11	45	64,256	62,451	12,360	50,091		1,267	538			
					432	26	6	20		90			316	
19	6	2	11	45	64,688	62,477	12,366	50,111		1,357	538		316	
8	1	3	4	23	8,190	7,857	3,708	4,149		332			1	
14	4		10	29	19,117	18,685	13,874	4,811		432				
3	1	2		5	13,337	13,306	8,437	4,869	29				2	
25	6	5	14	57	40,644	39,848	26,019	13,829	29	764			3	
6	2		4	11	57,506	57,415	34,491	22,924			70		21	
8	2		6	20	93,717	93,447	73,880	19,567	51		150		43	26
7	5		2	15	97,632	95,812	68,928	26,884	144	618			1,058	
21	9		12	46	248,855	246,674	177,299	69,375	195	618	220		1,122	26
13	2		11	33	19,365	18,671	10,486	8,185		694				
1			1	4	567	7		7	10	550				
14	2		12	37	19,932	18,678	10,486	8,192	10	1,244				
11	2		9	23	20,067	18,813	15,979	2,834		1,022			202	30
2			2	10	6,790	6,725	4,545	2,180		65				
13	2		11	33	26,857	25,538	20,524	5,014		1,087			202	30
13	8		5	23	57,020	56,740	19,783	36,957	30	230			20	
13	5		8	25	39,602	37,945	25,166	12,779	1,337	300				20
5	3		2	8	11,804	11,804	5,397	6,407						
31	16		15	56	108,426	106,489	50,346	56,143	1,367	530			20	20
37	15	4	18	71	146,966	144,609	80,659	63,950	60	1,853			444	
2	2			3	13,239	11,990	8,652	3,338					1,249	
3	1	1	1	10	87,250	87,250	6,930	80,320						
6	1	1	4	15	10,554	10,551	9,477	1,074					3	
48	19	6	23	99	258,009	254,400	105,718	148,682	60	1,853			1,696	
2	1	1		4	21,019	20,611	7,572	13,039		408				
6	4		2	11	37,281	37,281	11,157	26,124						
8	5	1	2	15	58,300	57,892	18,729	39,163		408				
3	1	1	1	3	12,872	12,872	9,062	3,810						
8	3	1	4	17	19,334	19,278	16,834	2,444					56	
6	4		2	8	17,856	17,414	8,406	9,008		103			19	320
17	8	2	7	28	50,062	49,564	34,302	15,262		103			75	320
9	5		4	27	48,019	47,627	19,360	28,267					392	
3	3			11	18,341	18,008	15,140	2,868					333	
2	2			3	7,601	7,321	6,633	688		280				
4	1		3	7	347	347	202	145						
18	11		7	48	74,308	73,303	41,335	31,968		280			725	
60	33	2	25	109	144,631	144,550	63,697	80,853					81	
					2,600						2,600			
6	2	2	2	16	12,291	12,291	2,589	9,702						
1	1			1	3,031	3,031	1,231	1,800						
3	1		2	4	6,330	5,680	2,678	3,002		650				
70	37	4	29	130	168,883	165,552	70,195	95,357		650	2,600		81	
546	185	41	320	1,201	1,641,452	1,597,214	904,531	692,683	2,532	26,442	3,463		8,164	3,637

第7表 昭和22年以降の主な火災

出火年月日	出火時刻	出火場所	火災種別	火元の用途	出火原因
23. 6. 26	—	谷山町	建物	小学校	火遊び
23. 10. 6	—	大口町	〃	下駄工場	かまど
24. 5. 9	15:30	曾於郡財部町	〃	住宅	火遊び
24. 9. 19	2:00	鹿児島市	〃	〃	放火
25. 3. 7	—	指宿市	〃	温泉旅館	〃
25. 4. 30	—	穎娃村	〃	住宅	火遊び
25. 12. 3	0:30	鹿児島市	〃	製茶工場	火ばち
26. 3. 17	1:10	川内市	〃	店舗	ぱん焼釜
26. 5. 1	20:00	鹿児島市	〃	醤油工場	漏電
26. 8. 18	2:20	枕崎市	〃	住宅	放火
26. 11. 29	1:00	国分町	〃	製材所	漏電
27. 1. 25	8:00	阿久根市	〃	住宅	煙突
27. 4. 18	2:05	薩摩郡宮之城町	〃	旅館	たばこ
27. 4. 24	0:13	鹿児島市	〃	住宅	ラジオ過熱
27. 8. 18	1:12	川内市	〃	製菓店	放火
27. 12. 18	14:31	薩摩郡入来町	〃	—	火遊び
28. 3. 31	14:57	鹿児島市	〃	市営住宅	〃
28. 4. 8	1:21	鹿児島市	〃	食堂	不明
28. 8. 14	3:20	鹿児島市	〃	造船所	吹子パイプ
28. 11. 15	—	始良郡隼人町	〃	店舗	煙突
28. 12. 19	4:30	日置郡東市来町	〃	旅館	たばこ
30. 1. 31	—	大口市	〃	住宅	不明
30. 3. 11	10:05	鹿屋市	林野	市・私有林	たき火
30. 3. 17	23:30	大口市	〃	普通林	不明
30. 7. 11	17:30	川辺郡坊津町	建物	住宅	火遊び
30. 9. 12	2:55	鹿屋市	〃	旅館	煙突
30. 10. 14	1:40	名瀬市	〃	店舗・住宅	風呂かまど
30. 10. 20	14:15	揖宿郡喜入町	〃	住宅	かまど
30. 12. 3	4:50	名瀬市	〃	割ぼう店	たばこ
31. 4. 6	14:00	名瀬市	林野	普通林	たき火
31. 4. 17	12:05	出水市	〃	〃	〃
31. 7. 31	14:40	出水郡東町	建物	住宅	取灰
31. 11. 19	0:10	薩摩郡薩摩町	〃	〃	不明
32. 1. 31	1:15	垂水市	〃	役場	〃
32. 2. 18	1:30	鹿児島市	〃	市場	七厘
32. 3. 15	13:00	大口市	林野	普通林	たばこ
32. 4. 4	11:00	大口市	〃	〃	たき火
32. 4. 14	14:15	出水郡東町	建物	住宅	火遊び
33. 6. 2	12:28	揖宿郡山川町	〃	〃	放火の疑い
33. 11. 19	2:20	指宿市	〃	〃	かまど
33. 12. 27	23:30	大島郡瀬戸内町	〃	〃	七厘
34. 8. 30	—	薩摩郡宮之城町	〃	店舗	石油ガソリンこんろ
35. 1. 28	2:10	鹿児島市	〃	店舗・住宅	不明
35. 4. 16	13:18	鹿児島市	〃	共同住宅	育すう器
36. 1. 15	12:50	大口市	林野	普通林	たばこ
36. 10. 2	1:30	鹿児島市	建物	住宅	放火
36. 10. 6	3:20	薩摩郡樋脇町	〃	〃	ラジオ
36. 12. 8	0:30	名瀬市	〃	小学校	放火
37. 2. 4	14:35	川辺郡川辺町	〃	住宅	風呂かまど
38. 2. 12	2:50	肝属郡大根占町	〃	映画館	不明

- 要件 1 死傷者 死者3名以上、負傷者10名以上
 2 焼損棟数 50棟以上
 3 損害額 昭和22年～26年 1,000万円以上 昭和40年～58年 6,000万円以上
 昭和27年～35年 2,000万円以上 昭和59年以上 8,000万円以上
 昭和36年～39年 4,000万円以上
 4 焼損面積 2,000㎡(林野火災は2,000a)以上

死	者	負	傷	者	損	害	額	焼	損	面	積	焼 損 棟 数								
												全	焼	半	焼	部	分	焼	ぼ	や
					(千円)			(㎡)												
					15,000															
					21,290															
					39,948			5,743												
				2	14,500			3,993	58											58
					74,050															
					17,080															
				14	70,100			7,042	176	8										184
					18,280			717												
					12,417			1,247	7	1										8
					15,390			1,813	47											47
				3	1,040															
					12,000			1,773												
					25,313			4,151												
				52	494,000			22,466	61	4										65
				1	3,640			3,449												
					23,000			657												
				14	8,043			2,731	61											61
				1	13,283			2,412	16	2										18
				2	27,285			1,441												
					23,829			2,802												
					25,000			972	2											2
				4	4			16	1											1
					93			2,030 a												
					2,900			3,500 a												
				2	20,000			1,643												
					20,000			492												
				1	11	224,920		5,055	105	9	4									118
					28,000			2,980												
					1,512,050			65,997												
					100			2,000 a												
				1	1,694			2,030 a												
					21,733			3,664												
				4	不明			不明												
					72,009			3,170	40											40
				13	2	8,515		1,091												
				1	243			3,500 a												
					900			12,000 a												
				5	26,743			2,928												
				6	34,687			3,470	94	3										97
				8	39,114			8,925	178											178
				48	1,000,980			66,314㎡, 60,000 a												
					25,120			2,726												
				3	3	1,946		482	14	1	5									20
					12	24,407		5,289	56	3	8									67
					2	1,000		4,000 a												
				19	98,194			19,561												
				4	7,000			60												
				1	34,807			1,554	54	3	3									60
					12	36,968		6,325												
				3	88,200			526												

第7表 昭和22年以降の主な火災（つづき）

出火年月日	出火時刻	出火場所	火災種別	火元の用途	出火原因
38. 7. 31	5:31	鹿児島市	建物	商品倉庫	不明
38.10.14	2:50	揖宿郡喜入町	"	住宅	遊び
39.12.16	2:50	始良郡隼人町	"	旅館	不明
40. 1. 6	12:00	指宿市	林野	普通林	"
40. 2. 25	15:40	鹿児島市	建物	住宅	マッチ
40. 3. 15	8:30	名瀬市	林野	普通林	たき火
"	12:10	指宿市	"	"	"
40. 4. 3	13:30	大口市	"	"	"
40. 5. 2	6:40	始良郡隼人町	建物	繊維工場	再成ゴム
40. 5. 18	15:45	揖宿郡開聞町	"	たばこ乾燥室	乾燥機
40.10.13	3:35	鹿児島市	"	住宅	不明
41. 1. 7	1:00	大島郡知名町	建物	電気店	不明
41. 4. 11	11:35	薩摩郡入来町	林野	普通林	たき火
41. 6. 16	2:35	串木野市	建物	店	電気アイロン
41.11.18	2:50	鹿児島市	"	小学校	放火の疑い
42. 3. 1	9:30	大口市	林野	市有林	たき火
43. 3. 4	3:00	加世田市	建物	住宅	風呂かまど
43. 4. 26	12:30	加世田市	林野	普通林	たき火
43. 7. 26	22:15	薩摩郡樋脇町	建物	豆腐店	油鍋
45. 1. 13	12:00	肝属郡佐多町	林野	育	たき火
45. 2. 20	11:15	川内市	"	普通林	マッチ
45.10.31	1:30	鹿児島市	建物	キャバレー	不明
46. 3. 5	13:35	鹿児島市	林野	普通林	"
47. 7. 25	12:50	鹿屋市	航空機	自衛隊機	航空機墜落
48. 6. 19	22:30	日置郡日吉町	建物	会社	不明
49. 1. 6	23:55	鹿屋市	"	店	たばこ
49. 1. 12	14:30	鹿児島市	"	共同住宅	不明
50. 4. 25	13:50	始良郡吉松町	林野	原野	"
50. 6. 20	11:15	鹿屋市	航空機	自衛隊機	航空機墜落
50.12.28	23:30	肝属郡根占町	建物	病院	不明
52. 2. 2	2:25	薩摩郡宮之城町	車両	乗用車	事故によるスパーク
52. 5. 2	1:00	串木野市	建物	倉庫	不明
52. 5. 19	3:19	名瀬市	"	飲食店・住宅	たばこ
52. 9. 12	4:35	鹿児島郡桜島町	"	住宅	放火（自殺）
53. 2. 14	20:28	鹿児島市	"	店舗・住宅	不明
53.12.24	0:55	曾於郡財部町	"	住宅	ストーブ
54. 2. 24	18:05	国分市	"	工場	トルエン・電気の火花
54. 4. 12	12:50	川辺郡坊津町	"	住宅	たばこ
54.12.17	2:42	指宿市	"	百貨店	放火
55. 9. 1	2:00	鹿屋市	"	不明	不明
55.12.21	2:00	曾於郡大崎町	"	住宅	ガス風呂の種火
56. 4. 21	21:45	鹿児島市	船舶	貨物船	不明
56. 7. 11	14:15	曾於郡大崎町	車両	乗用車	衝突によるガソリン引火
56.11.21	15:00	指宿市	林野	原野	不明
57. 2. 13	0:30	鹿児島市	建物	ゴム会社	"
57. 4. 4	19:30	大島郡徳之島町	"	住宅	"
58. 3. 10	16:07	阿久根市	"	"	遊び
58. 4. 19	1:50	日置郡東市来町	"	美容院	こんろ
58. 4. 29	9:00	肝属郡高山町	"	寿司店	不明
58.10.23	4:10	鹿児島市	車両	乗用車	その他
59. 6. 9	1:55	始良郡隼人町	建物	旅館	不明
59.10.24	20:34	始良郡隼人町	"	農園	"
60. 5. 23	19:55	垂水市	"	製造工場	"
60. 6. 18	11:15	曾於郡志布志町	"	店舗・住宅	こんろ
60.11.20	2:40	西之表市	林野	原野	直接雷

死者	負傷者	損害額 (千円)	焼損面積 (m ²)	焼損棟数				
				全	焼半	焼部分	焼ぼ	や計
1	4	26,000	11,087	6	1	3		10
	5	12,188	2,752					
		64,410	3,754					
		50	3,000 a					
	5	75,130	3,309					
		374	5,670 a					
		500	5,000 a					
	2	20,400	15,100 a					
	1	38,000	2,297					
	2	47,640	4,012	102				102
	1	23,770	2,261	54		1		55
	4	81,751	2,371	32				32
		5,000	56,000 a					
	1	143,293	7,340	125	4	6		135
	2	10,203	2,117					
		11,500	4,000 a					
	7	200,158	3,079					
		4,500	15,840 a					
	6	60,000	10,000					
		10,000	14,500 a					
		1,490	11,000 a					
4	9	59,300	3,852	4	1	4		9
		1,000	5,000 a					
7		97,056	40 a					
		93,838	920	1				1
	3	83,501	1,361	7	1			8
3		1,500	30		1			1
		不明	8,000 a					
	2	341,119						
		60,000	182	1				1
3		1,000						
		112,944	295		1			1
3		50,976	569	7		4		11
5		20	7			1		1
3		2,650	30		1			1
3		4,200	83	1		1		2
	3	106,660	570			1		1
1		10,269	4,869	9				9
	4	361,495	2,307	7		8		15
	1	109,667	1,453	4	1	7		12
		96,453	813	4	1			5
		472,000						
3		4,940						
		100	7,000a					
	1	65,300	810		1			1
		86,000	434	4	1			5
3		3,830	75					
		151,300	80		1			1
		97,661	597	4		5		9
4		400						
	2	80,000	1,542	1				1
		83,810	1,277	4		1		5
1	3	627,585	3,485	1		2		3
1		89,443	704	4				4
		5,610	23,000 a					

第7表 昭和22年以降の主な火災（つづき）

出火年月日	出火時刻	出火場所	火災種別	火元の用途	出火原因
61. 2. 8	13:55	始良郡吉松町	林野	原野	たき火
平成元. 4. 13	10:57	鹿児島市	建物	倉庫	アセチレンガス溶接の火花
平成元. 10. 26	8:52	鹿児島市	"	"	不明
2. 2. 28	10:30	伊佐郡菱刈町	"	工場	"
3. 10. 21	16:02	国分市	"	"	"
5. 1. 31	15:10	熊毛郡中種子町	"	倉庫	マッチ
5. 8. 21	14:12	鹿児島市	"	工場	金属板やパイプの接合部
5. 10. 1	16:21	名瀬市	"	住宅	ガスこんろ
5. 12. 22	5:00	川辺郡川辺町	"	店舗	ライター
6. 10. 26	5:00	鹿屋市	"	木製品製造業	屋内配線
7. 3. 24	21:50	曾於郡末吉町	"	食品加工業	配線接触部
8. 12. 29	15:53	出水郡高尾野町	"	養鶏舎	その他の電気装置
9. 8. 17	2:45	大島郡大和村	"	住宅	ロウソク
9. 9. 19	13:02	鹿児島市	"	倉庫	焼却炉
10. 7. 12	22:18	川内市	"	工場	高温気体で熱せられたもの
11. 7. 7	7:25	熊毛郡南種子町	"	ホテル	発電機のエンジン過熱
12. 5. 24	6:45	大口市	"	総合スーパー	不明
12. 7. 17	9:46	始良郡蒲生町	"	電子部品製造業	電気コード
13. 1. 4	5:57	名瀬市	"	住宅	不明
13. 2. 7	23:30	川辺郡川辺町	"	工場	"
14. 2. 10	17:30	曾於郡大崎町	"	焼肉店	"
14. 3. 15	23:00	枕崎市	"	住宅	電灯電話等の配線
15. 1. 30	18:37	名瀬市	"	住宅	ストーブ
15. 4. 11	11:37	鹿児島市	"	作業場(花火製造業)	不明
16. 6. 11	4:50	曾於郡志布志町	"	倉庫	不明
17. 3. 11	20:05	霧島市(旧隼人町)	"	住宅	不明
18. 5. 31	1:15	薩摩川内市	"	住宅	器具付きコード
19. 2. 6	5:10	霧島市	"	工場	不明
19. 3. 30	23:13	大島郡徳之島町	航空機	自衛隊機	航空機墜落
19. 7. 15	14:25	さつま町	建物	作業場	制御盤
20. 8. 20	2:30	曾於市	"	倉庫	落雷
21. 5. 11	10:00	肝属郡南大隅町	"	百貨店、マーケット等	こんろ

死者	負傷者	損害額 (千円)	焼損面積 (m ²)	焼損棟数				
				全	焼半	焼部分	焼ぼ	や計
		6,804	2,593 a					
		91,340	267			1		1
		158,184	1,117			1	1	2
		8,800					1	1
		230,000	7,963	1				1
		152,333	1,728	6	1		5	12
		127,062	525		1			1
		119,719	1,245	15			8	23
		114,020	590		1			1
	1	98,668	1,611	3	1		3	7
	2	120,388	255				1	1
		111,752	3,543				3	3
3		10,797	105	1	1			2
	1	92,477	779	4				6
		105,112	45				1	1
		140,000	158				1	1
	2	385,699	1,453		1			1
		525,900	580	1				1
1		90,901	1,488	15	4		1	20
		202,900	2,600	1				1
		122,120	1,088	6			3	9
3		16,844	128	1				1
		87,958	976	14			3	18
9	5	15,140	65	1				1
	70	133,959	1,628	4				6
5		14,055	186	2				2
3		8,802	203	2				2
	1	578,843	800				1	1
		440,000						
		74,672	2,127	1				1
		267,379	1,878	1				1
		87,250	433	1	1	1	1	4