

II 火災

第1 火災の状況

1 概況

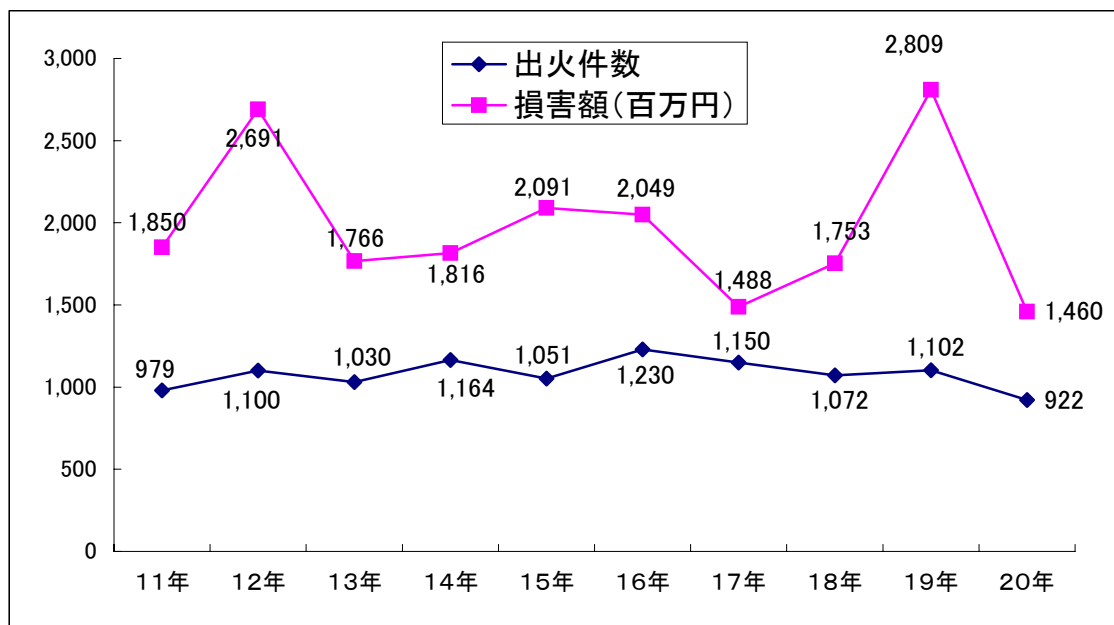
平成20年中における火災の概況は、出火件数922件、死者36人、負傷者84人、焼損棟数734棟、り災世帯数463世帯、り災人員997人、損害額14億5,994万円となっている。(表-1)
平成19年と比較すると、出火件数は180件の減、死者は9人の増となった。

表-1 平成20年中の火災状況と前年比較

区 分	単 位	平成20年 (A)	平成19年 (B)	増減 (A)-(B) (C)	増減率 (C)/(B) ×100(%)
出 火 件 数	件	922	1,102	△ 180	△ 16.3
建 物		481	563	△ 82	△ 14.6
林 野		53	57	△ 4	△ 7.0
車 両		76	88	△ 12	△ 13.6
船 舶		3	6	△ 3	△ 50.0
航 空 機 他		0	1	△ 1	△ 100.0
そ の 他	309	387	△ 78	△ 20.2	
焼 損 棟 数	棟	734	837	△ 103	△ 12.3
全 焼		258	280	△ 22	△ 7.9
半 焼		44	35	9	25.7
部 分 焼 や		141	172	△ 31	△ 18.0
ぼ	291	350	△ 59	△ 16.9	
建 物 焼 損 床 面 積	㎡	26,648	36,312	△ 9,664	△ 26.6
建 物 焼 損 表 面 積		2,080	2,348	△ 268	△ 11.4
林 野 焼 損 面 積	a	1,429	907	522	57.6
死 者	人	36	27	9	33.3
負 傷 者		84	97	△ 13	△ 13.4
り 災 世 帯 数	世帯	463	524	△ 61	△ 11.6
全 損		164	171	△ 7	△ 4.1
半 損		14	22	△ 8	△ 36.4
小 損	285	331	△ 46	△ 13.9	
り 災 人 員	人	997	1,239	△ 242	△ 19.5
損 害 額	千円	1,459,937	2,808,944	△ 1,349,007	△ 48.0
建 物		1,398,416	2,305,192	△ 906,776	△ 39.3
林 野		4,005	1,892	2,113	111.7
車 両		28,661	37,293	△ 8,632	△ 23.1
船 舶		10,720	5,021	5,699	113.5
航 空 機 他		0	440,000	△ 440,000	△ 100.0
そ の 他	16,204	19,138	△ 2,934	△ 15.3	
爆 発	1,931	408	1,523	373.3	
出 火 率		5.30	6.29	△ 0.99	△ 15.7

(注)出火率とは、県内人口1万人当たりの出火件数をいう。
(H20.4.1現在 1,739,075人, H19.3.31現在 1,751,510人)

図-1 過去10年間の火災発生の状況



平成20年中の火災を1日当たりに換算すると、出火件数2.53件、損害額4,000千円、建物焼損棟数2.01棟、建物焼損床面積73.01㎡、り災世帯数1.27世帯となっている。(表-2)

表-2 1日当たり及び1件当たりの火災状況

区 分		単位	平成20年(A)	平成19年(B)	増減(A)-(B)
全火災1日当たり	出 火 件 数	件	2.53	3.02	△ 0.49
	損 害 額	千円	4,000	7,696	△ 3,696
	焼 損 棟 数	棟	2.01	2.29	△ 0.28
	建物焼損床面積	㎡	73.01	99.48	△ 26.47
	建物焼損表面積	㎡	5.70	6.43	△ 0.73
	林野焼損面積	a	3.92	2.48	1.44
	り 災 世 帯 数	世帯	1.27	1.44	△ 0.17
	り 災 人 員	人	2.73	3.39	△ 0.66
	死 者	人	0.10	0.07	0.03
	負 傷 者	人	0.23	0.27	△ 0.04
全火災1件当たり	損 害 額	千円	1,583	2,549	△ 966
建物火災1件当たり	建 物 損 害 額	千円	2,907	4,094	△ 1,187
	建物焼損床面積	㎡	55.40	64.50	△ 9.10
	建物焼損表面積	㎡	4.32	4.17	0.15
	焼 損 棟 数	棟	1.53	1.49	0.04
	り 災 世 帯 数	世帯	0.96	0.93	0.03
	り 災 人 員	人	2.07	2.20	△ 0.13

2 出火件数

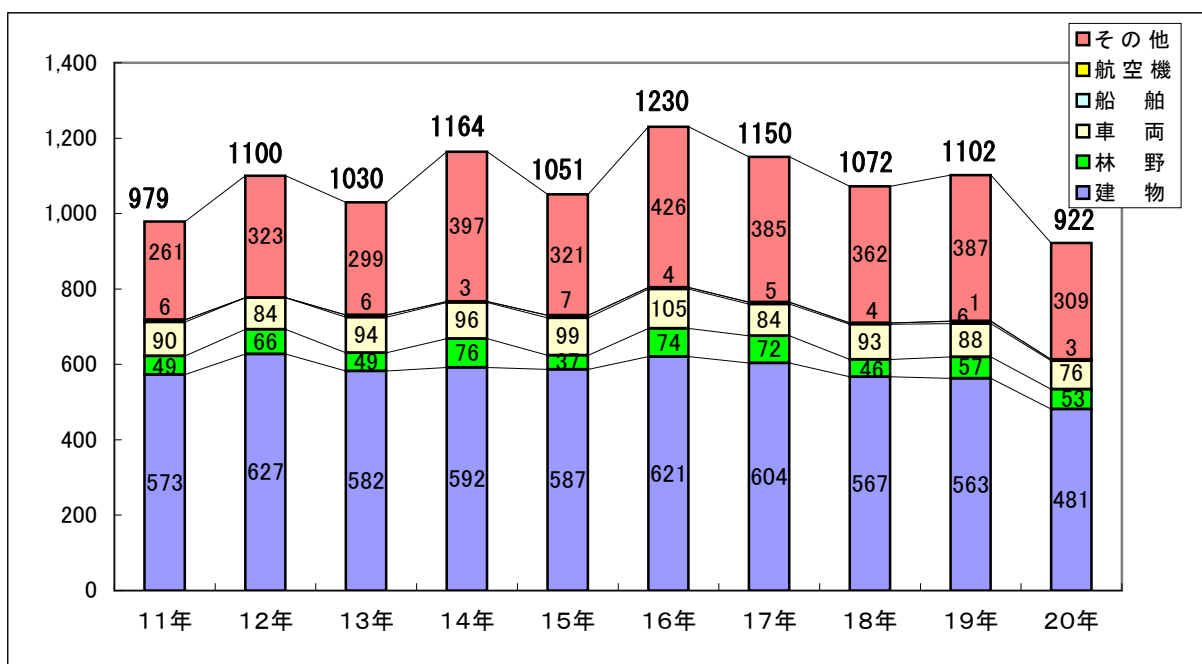
出火件数922件を火災種別で見ると、建物火災が481件で全体の52.2%を占めて最も多く、次いでその他火災309件(33.5%)、車両火災、林野火災、船舶火災の順となっている。(表-3)

表-3 火災種別出火件数の構成割合

区分	平成20年		平成19年	
	件数	割合	件数	割合
建物火災	481	52.2%	563	51.1%
林野火災	53	5.7%	57	5.2%
車両火災	76	8.2%	88	8.0%
船舶火災	3	0.3%	6	0.5%
航空機火災	0	0.0%	1	0.1%
その他火災	309	33.5%	387	35.1%
計	922	-	1,102	-

過去10年間の出火件数の火災種別構成は図-2のとおりである。構成比としては建物火災が高い割合を占めている。

図-2 過去10年間の火災種別出火件数の比較図



次に四季別に平成20年の出火件数を見ると、空気の乾燥が目立ち始める春季が最も出火件数が多く、次いで暖房燃焼器具を多用する冬季が件数の多い季節となっている。

表-4 四季別出火件数

四季区分	平成20年		平成19年	
	件数	割合	件数	割合
春季（3月～5月）	307	33.3%	317	28.8%
夏季（6月～8月）	187	20.3%	209	19.0%
秋季（9月～11月）	151	16.4%	282	25.6%
冬季（12月～2月）	277	30.0%	294	26.7%
計	922	-	1,102	-

3 出火原因

出火原因を見ると、1位が「たき火」の177件（全体の19.2%）、2位「こんろ」112件（同12.1%）、3位が「火入れ」63件（同6.8%）の順となっており、上位3位まで合わせると、全出火原因の約38%と、4割近くを占めている。

表-5 出火原因別火災件数と構成割合

出火原因	区分	平成20年(A)		平成19年(B)		増減件数(C) (A)-(B)	増減率 (C)/(B)%
		件数	割合	件数	割合		
1	たき火	177	19.2%	238	21.6%	△ 61	△ 25.6
2	こんろ	112	12.1%	165	15.0%	△ 53	△ 32.1
3	火入れ	63	6.8%	84	7.6%	△ 21	△ 25.0
4	たばこ	62	6.7%	66	6.0%	△ 4	△ 6.1
5	ストーブ	28	3.0%	17	1.5%	11	64.7
6	放火	25	2.7%	38	3.4%	△ 13	△ 34.2
6	火遊び	25	2.7%	23	2.1%	2	8.7
8	放火の疑い	24	2.6%	33	3.0%	△ 9	△ 27.3
8	電灯・電話等の配線	24	2.6%	31	2.8%	△ 7	△ 22.6
10	風呂かまど	21	2.3%	20	1.8%	1	5.0
11	配線器具	19	2.1%	16	1.5%	3	18.8
12	マッチ・ライター	18	2.0%	21	1.9%	△ 3	△ 14.3
13	灯火	17	1.8%	16	1.5%	1	6.3
13	電気機器	17	1.8%	14	1.3%	3	21.4
15	溶接機・切断機	15	1.6%	15	1.4%	0	0.0
16	交通機関内配線	13	1.4%	15	1.4%	△ 2	△ 13.3
16	焼却炉	13	1.4%	6	0.5%	7	116.7
18	取灰	11	1.2%	8	0.7%	3	37.5
19	かまど	7	0.8%	4	0.4%	3	75.0
20	排気管	6	0.7%	15	1.4%	△ 9	△ 60.0
21	煙突・煙道	5	0.5%	0	0.0%	5	
22	衝突の火花	3	0.3%	3	0.3%	0	0.0
22	炉	3	0.3%	1	0.1%	2	200.0
22	こたつ	3	0.3%	0	0.0%	3	
25	電気装置	2	0.2%	18	1.6%	△ 16	△ 88.9
25	内燃機関	2	0.2%	4	0.4%	△ 2	△ 50.0
27	ボイラー	1	0.1%	4	0.4%	△ 3	△ 75.0
	その他	100	10.8%	122	11.1%	△ 22	△ 18.0
	不明・調査中	106	11.5%	105	9.5%	1	1.0
	計	922		1,102		△ 180	△ 16.3

表-6 過去5年間の出火原因の推移

出火原因	年	平成16年		平成17年		平成18年		平成19年		平成20年	
		順位	件数	順位	件数	順位	件数	順位	件数	順位	件数
1	たき火	1	191	1	184	1	168	1	238	1	177
2	こんろ	2	155	2	144	2	149	2	165	2	112
3	火入れ	3	108	3	115	3	121	3	84	3	63
4	たばこ	4	88	4	68	4	58	4	66	4	62
5	ストーブ	11	23	10	29	8	29	12	17	5	28
6	放火	6	41	5	50	6	35	5	38	6	25
7	火遊び	6	41	8	35	7	31	8	23	6	25
8	放火の疑い	5	52	7	36	8	29	6	33	8	24
9	電灯・電話等の配線	8	40	6	44	5	39	7	31	8	24
10	風呂かまど	10	25	9	32	13	17	10	20	10	21
11	配線器具	14	18	13	15	14	16	13	16	11	19
12	マッチ・ライター	12	21	17	11	15	15	9	21	12	18
13	灯火	16	15	11	20	10	22	13	16	13	17
14	電気機器	15	17	17	11	12	21	18	14	13	17
15	溶接機・切断機	19	11	17	11	16	12	15	15	15	15
16	交通機関内配線	9	30	11	20	10	22	15	15	16	13
17	焼却炉	22	4	21	9	18	10	20	6	16	13
18	取灰	17	12	17	11	18	10	19	8	18	11
19	かまど	20	9	22	8	20	7	21	4	19	7
20	排気管	13	19	14	13	16	12	15	15	20	6
21	煙突・煙道	25	2	16	12	20	7	26	0	21	5
22	衝突の火花	22	4	26	1	25	3	24	3	22	3
23	炉	25	2	26	1	27	0	25	1	22	3
24	こたつ	25	2	25	3	26	1	26	0	22	3
25	電気装置	17	12	14	13	22	6	11	18	25	2
26	内燃機関	22	4	24	4	24	4	21	4	25	2
27	ボイラー	21	6	23	7	22	6	21	4	27	1
	その他		134		130		122		122		100
	不明・調査中		144		113		100		105		106
総出火件数			1,230		1,150		1,072		1,102		922

4 損害額

火災による損害額は、14億5,993.7万円で、このうち建物火災が13億9,841.6万円（全体の95.8%）を占め、車両火災が2,866.1万円（同2.0%）、その他火災が1,620.4万円（同1.1%）、船舶火災が1,072.0万円（同0.7%）、林野火災が400.5万円（同0.3%）、爆発火災が193.1万円（同0.13%）となっている。

表-7 過去5年間の火災種別損害額と構成割合

（単位：千円，%）

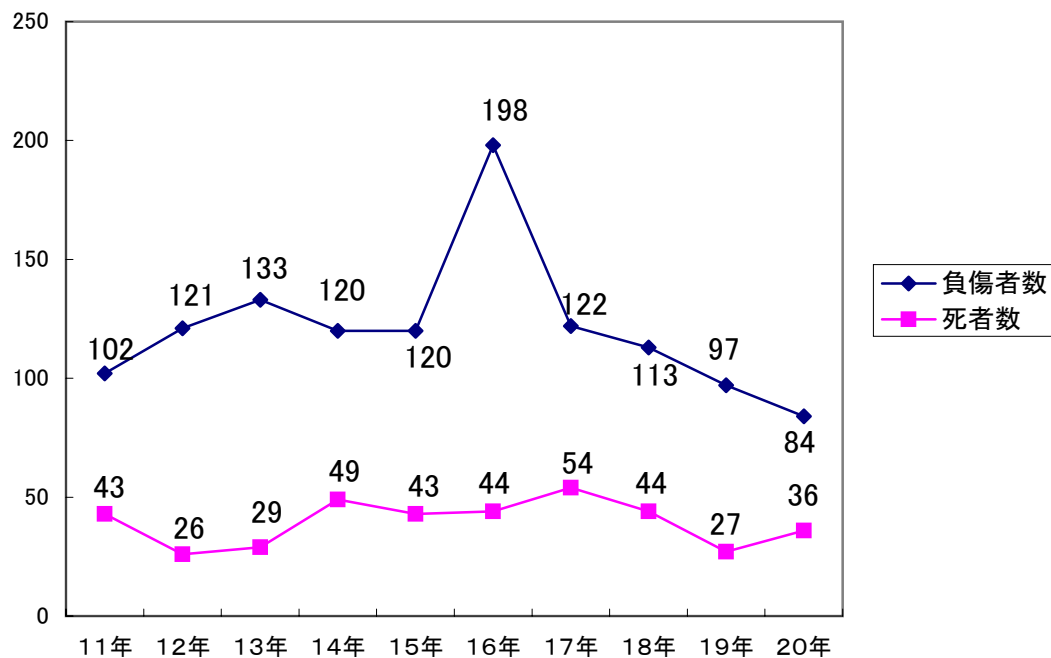
区分	合計	建物火災		林野火災		車両火災		船舶火災		航空機火災		その他火災		爆発火災	
		損害額	割合	損害額	割合	損害額	割合	損害額	割合	損害額	割合	損害額	割合	損害額	割合
平成16年	2,048,790	1,995,036	97.4	14,153	0.7	24,120	1.2	941	0.0		0.0	6,072	0.3	8,468	0.41
平成17年	1,488,073	1,416,412	95.2	2,197	0.1	42,429	2.9	10,000	0.7		0.0	15,760	1.1	1,275	0.09
平成18年	1,752,565	1,606,073	91.6	3,999	0.2	31,419	1.8	53,708	3.1		0.0	57,273	3.3	93	0.01
平成19年	2,808,944	2,305,192	82.1	1,892	0.1	37,293	1.3	5,021	0.2	440,000	15.7	19,138	0.7	408	0.01
平成20年	1,459,937	1,398,416	95.8	4,005	0.3	28,661	2.0	10,720	0.7		0.0	16,204	1.1	1,931	0.13
5年平均	1,911,662	1,744,226	91.2	5,249	0.3	32,784	1.7	16,078	0.8	88,000	4.6	22,889	1.2	2,435	0.13

5 死傷者数

火災による死者は36人で、前年に比べ9人増加し、このうち放火自殺者を除いた死者は27人で前年より10人増加している。また、放火自殺者は9人で、前年と同数である。

一方、負傷者は84人で、前年に比べ13人の減少となった。

図-3 過去10年間の死傷者数の推移



火災種別による死傷者数は、建物火災が多く、死者は26人(全体の72.2%)、負傷者は65人(同77.4%)となっている。

表-8 過去5年間の火災種別の死傷者数

(単位:人)

区分 年	計		建物火災		林野火災		車両火災		船舶火災		その他の火災	
	死者	負傷者	死者	負傷者	死者	負傷者	死者	負傷者	死者	負傷者	死者	負傷者
平成16年	44	198	30	175	1	3	6	8			7	12
平成17年	54	122	39	96		3	6	6			9	17
平成18年	44	113	29	86	1	3	7	5		1	7	18
平成19年	27	97	17	75	1	1	5	7		4	4	10
平成20年	36	84	26	65		4	3	2			7	13
平均	41.0	122.8	28.2	99.4	0.6	2.8	5.4	5.6		1.0	6.8	14.0

表-9 過去5年間の死者発生経過別の死者数

(単位:人)

区分 年	計	逃げ遅れ	出火後再進入	着衣着火	その他・不明	放火自殺
平成16年	44	21 (47.7%)		3 (6.8%)	6 (13.6%)	14 (31.8%)
平成17年	54	33 (61.1%)	2 (3.7%)	3 (5.6%)	7 (13.0%)	9 (16.7%)
平成18年	44	25 (56.8%)		4 (9.1%)	3 (6.8%)	12 (27.3%)
平成19年	27	13 (48.1%)	1 (3.7%)	1 (3.7%)	2 (7.4%)	10 (37.0%)
平成20年	36	14 (38.9%)		4 (11.1%)	9 (25.0%)	9 (25.0%)
平均	41	21.2	0.6	3	5.4	10.8

表-10 過去5年間の年齢別死者数

(単位:人)

区分 年	計	5歳以下	6～20歳	21～40歳	41～60歳	61～80歳	81歳以上
平成16年	44 (14)	2	3	4 (2)	8 (6)	21 (6)	6
平成17年	54 (9)	4	3	1 (1)	9 (5)	21 (2)	16 (1)
平成18年	44 (12)		1 (1)	3 (2)	10 (4)	18 (4)	12 (1)
平成19年	27 (10)	2		2 (1)	12 (6)	7 (3)	4
平成20年	36 (9)			2 (2)	10 (5)	15 (1)	9 (1)
平均	41 (10.8)	1.6	1.4 (0.2)	2.4 (1.6)	9.8 (5.2)	16.4 (3.2)	9.4 (0.6)

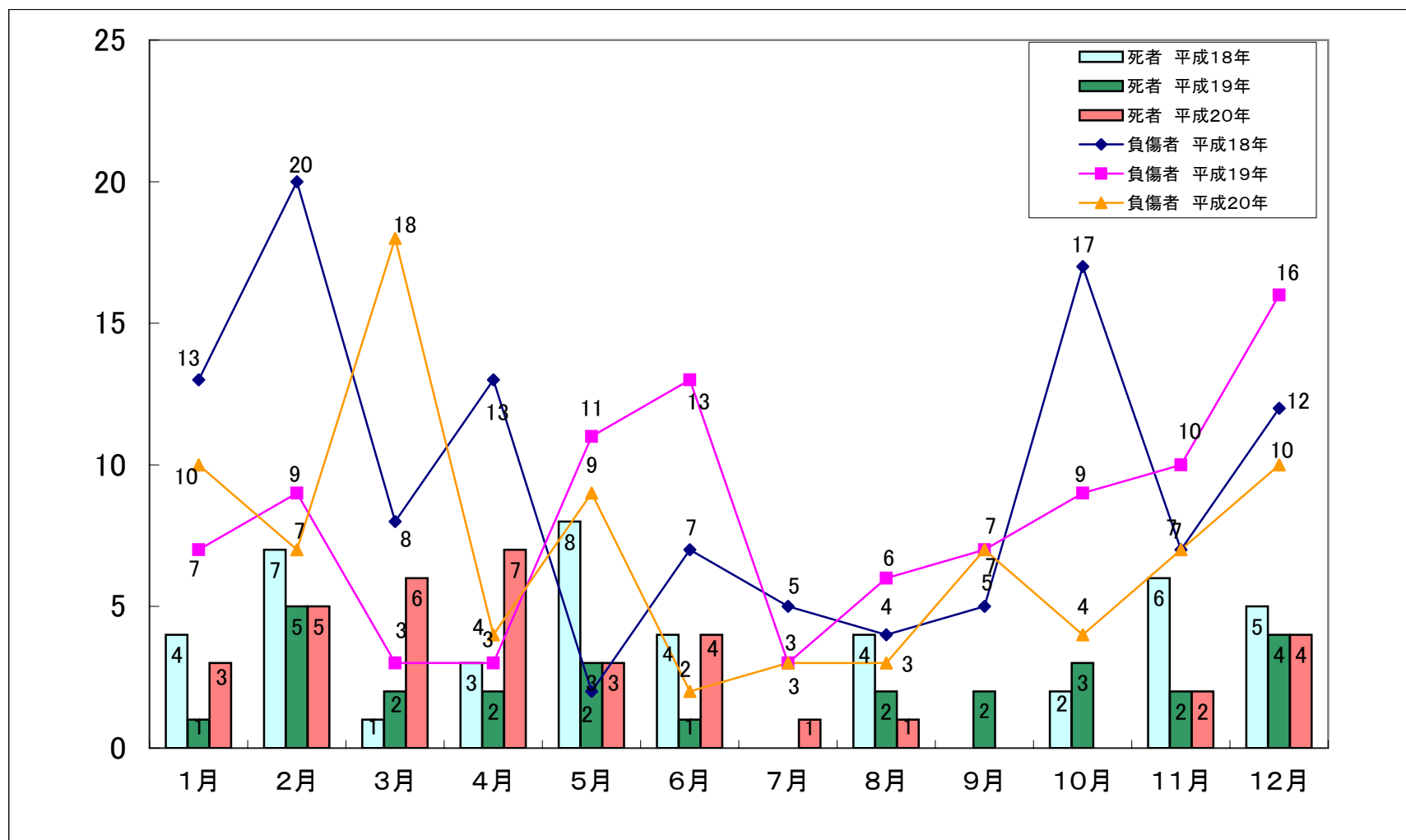
*注:()は、自殺者の内書きである。

表-11 過去5年間の死因別死者数

(単位:人)

区分 年	計	一酸化炭素 中毒・窒息	火傷	打撲・ 骨折等	その他	不明	自殺
平成16年	44	16	11			3	14
平成17年	54	25	14		1	5	9
平成18年	44	16	13		1	2	12
平成19年	27	9	5		1	2	10
平成20年	36	12	12			3	9
平均	41.0	15.6	11.0		0.6	3.0	10.8

図-4 過去3年間の月別死傷者数



第1表 平成20年中の月別火災の発生状況

区分 月	火災発生件数							損害額(千円)							
	建 物	林 野	車 両	船 舶	航 空 機	そ の 他	計	建 物	林 野	車 両	船 舶	航 空 機	そ の 他	爆 発	計
1	44	1	1	0	0	16	62	106,375	1	0	0	0	5,828	1,650	113,854
2	45	13	4	0	0	59	121	162,406	553	2,645	0	0	430	0	166,034
3	46	20	7	1	0	57	131	114,697	2,030	9,935	8,820	0	145	0	135,627
4	46	5	3	0	0	32	86	133,072	49	1,422	0	0	113	0	134,656
5	36	8	6	0	0	40	90	95,588	504	984	0	0	497	0	97,573
6	25	0	7	0	0	5	37	110,099	0	427	0	0	69	0	110,595
7	32	3	11	0	0	27	73	26,287	805	3,845	0	0	7,987	0	38,924
8	47	2	7	2	0	19	77	403,245	40	574	1,900	0	6	0	405,765
9	34	0	6	0	0	7	47	25,357	0	542	0	0	197	0	26,096
10	34	0	9	0	0	10	53	53,073	0	1,479	0	0	494	281	55,327
11	33	0	6	0	0	12	51	32,371	0	1,815	0	0	199	0	34,385
12	59	1	9	0	0	25	94	135,846	23	4,993	0	0	239	0	141,101
県合計	481	53	76	3	0	309	922	1,398,416	4,005	28,661	10,720	0	16,204	1,931	1,459,937

焼損棟数					り災世帯数				り 災 人 員	死傷者数		焼損面積		
全 焼	半 焼	部 焼	ぼ や	計	全 損	半 損	小 損	計		死 者	負 傷 者	建物 床面積 (㎡)	建物 表面積 (㎡)	林 野 (a)
21	3	10	27	61	19	1	27	47	109	3	10	1,857	23	0
26	5	13	26	70	20	1	26	47	93	5	7	2,781	50	231
27	4	30	21	82	18	2	34	54	106	6	18	2,561	366	1,046
22	6	6	28	62	15	1	23	39	88	7	4	1,762	89	31
28	2	12	18	60	14	3	20	37	87	3	9	2,124	228	31
15	2	8	14	39	13	0	13	26	69	4	2	1,694	108	0
10	1	8	26	45	5	0	20	25	62	1	3	671	17	41
31	4	14	28	77	16	1	30	47	90	1	3	6,479	86	3
14	0	7	21	42	5	0	16	21	36	0	7	1,023	33	0
18	6	8	19	51	11	1	23	35	66	0	4	1,809	190	0
10	1	12	24	47	7	0	16	23	65	2	7	787	58	0
36	10	13	39	98	21	4	37	62	126	4	10	3,100	832	46
258	44	141	291	734	164	14	285	463	997	36	84	26,648	2,080	1,429

第2表 平成20年中の出火原因別(月別・火災種別)の火災状況

出火原因		月 別 出 火							
		1月	2月	3月	4月	5月	6月	7月	8月
1	たばこ	7	8	9	6	4	5	6	6
2	こんろ	15	8	10	10	9	9	8	9
3	かまど		2	1		1			
4	風呂かまど	1	3	3	4	1	1		1
5	炉								1
6	焼却炉		1	2	1	1		1	3
7	ストーブ	8	4	6	4				
8	こたつ	1	1				1		
9	ボイラー								
10	煙突・煙道		1			1			
11	排気管		1	1					1
12	電気機器	1	1	3	3	1			2
13	電気装置								
14	電灯・電話等の配線	1	2	2		4	2	2	3
15	内燃機関							1	
16	配線器具	1	2	3	1	1	1	2	1
17	火遊び	1	1	5	5	3	1		1
18	マッチ・ライター		4	5			2	1	
19	たき火	6	39	38	14	28	1	15	13
20	溶接機・切断機		1	2	2	1		3	2
21	灯 火		2	1	1	1			5
22	衝突の火花			1			1	1	
23	取 灰	3			1	2		1	
24	火 入 れ	4	16	12	8	8		1	1
25	放 火	3		3	3	3		3	1
26	放火の疑い	1		4	5		3		2
27	交通機関内配線			2	2	1	4	1	
28	そ の 他	5	10	7	9	8	2	17	13
29	不明・調査中	4	14	11	7	12	4	10	12
計		62	121	131	86	90	37	73	77

件 数					火 災 種 別 出 火 件 数					
9月	10月	11月	12月	計	建物	林野	車両	船舶	航空機	その他
3	2	2	4	62	37	4	2			19
12	9	2	11	112	112					
	1		2	7	7					
	1	2	4	21	21					
		1	1	3	3					
1		2	1	13	6	2				5
		1	5	28	28					
				3	3					
			1	1						1
		2	1	5	5					
1	1	1		6		1	5			
1	2	1	2	17	9		5	1		2
1	1			2	1		1			
1	2	1	4	24	21					3
1				2			1			1
1	2	3	1	19	15		2			2
	1	3	4	25	11	2				12
1	3	1	1	18	8	3	1			6
4	4	2	13	177	11	27	3			136
	2		2	15	7			1		7
1	2	2	2	17	16		1			
				3			3			
	1		3	11	10					1
2	2	3	6	63	2	10				51
1	2	4	2	25	16		4			5
3	1	1	4	24	13		2			9
1		1	1	13	2		10	1		
8	6	8	7	100	49	2	20			29
4	8	8	12	106	68	2	16			20
47	53	51	94	922	481	53	76	3		309

第3表 平成20年中の主な火災（損害額2千万以上、又は焼損面積1千(m², a)以上、又は死者2名以上）

項目 出火月日	出火時刻 鎮火時刻	出火場所	火元の用途	火元の業態	出火箇所	出火原因 (発火源)
2月25日	6:09 7:06	鹿児島市	住宅		居室	ストーブ
2月27日	18:40 19:53	長島町	住宅		台所	こんろ
3月9日	23:40 0:37	鹿児島市	住宅		居室	不明
5月25日	15:20 17:15	西之表市	住宅		居室	放火
6月7日	3:15 5:17	南九州市	住宅		一般倉庫	不明
8月3日	11:00 13:14	南九州市	事務所	養鶏業	貫通部	その他(落雷)
8月20日	2:30 5:38	曾於市	倉庫	他に分類されない食料品製造業	一般倉庫	その他(漏電)

死者数	負傷者数	り災人員	焼損棟数				り災世帯数			損害額 (千円)	焼損面積 (㎡, a)	気象条件			
			全 焼	半 焼	部分 焼	ぼ や	全 損	半 損	小 損			天 気	風 向	風 速 (m/s)	湿 度 (%)
	1	6	1	1		3	2		2	26,561	216	晴	北北東	5	61
		12	2			1	2		2	59,461	329	曇	北北西	2	50
2		3	1			1	1		1	5,741	132	雨	北東	1	73
		4	1				1			25,670	114	晴	西北西	7	79
		9	3		1	1	2		2	30,089	746	雨	東北東	1	80
				1						33,543	1,926	晴	西	4	70
			1							267,379	1,878	雨	北	1	98

第4表 平成20年中の建物火災の火元建物用途別火災状況

用途別		区分	出火件数 (件)	損害額 (千円)	焼損棟数(棟)			焼損床面積 (㎡)	り災世帯数 (世帯)
					火元棟数	延焼棟数	計		
		一般住宅	264	846,509	262	179	441	16,154	341
		併用住宅	19	45,707	19	9	28	1,558	21
(5)	□	共同住宅	26	24,355	26	2	28	231	39
住宅 計			309	916,571	307	190	497	17,943	401
(1)	イ	劇場等	1	163	1	6	7	41	3
	□	公会堂等	3	1,693	3		3	132	
(2)	イ	キャバレー等							
	□	遊技場等							
	ハ	性風俗施設							
(3)	イ	料理店等							
	□	飲食店	8	6,125	8	1	9	42	2
(4)		物品販売店舗等	5	10	5		5		
(5)	イ	旅館・ホテル等	5	224	5		5		1
(6)	イ	病院等	3	29	3		3		
	□	社会福祉施設等	1	1,622	1	3	4	90	2
	ハ	幼稚園等							
(7)		学校	4	23	4		4		
(8)		図書館等							
(9)	イ	特殊浴場							
	□	公衆浴場							
(10)		停車場等							
(11)		神社・寺院等	1	1,687	1		1	96	1
(12)	イ	工場・作業場	24	13,455	23	1	24	349	
	□	スタジオ							
(13)	イ	駐車場等							
	□	航空機格納庫							
(14)		倉庫	8	271,518	8	2	10	2,108	
(15)		事務所等	11	38,156	11		11	2,015	
(16)	イ	特定複合用途	19	8,096	19	1	20	128	9
	□	非特定複合用途	8	8,778	8		8	28	8
その他			71	130,246	69	49	118	3,676	34
住宅以外 計			172	481,825	169	63	232	8,705	60
計			481	1,398,396	476	253	729	26,648	461

※用途欄に掲げている数字及びカナは、消防法施行令別表第一（平成19年政令第179号及び平成20年政令第215号「消防法施行令の一部を改正する政令」による改正以前の区分）による。

第5表 平成20年中の火災による死者の状況(36人)

番号	出火日時		出火場所	火災種別	火元用途	出火原因	死者の発生した建		
	月日	時分					用途別	構造及び階層	出火箇所
1	1月3日	14:00	大口市	建物	住宅	不明	専用住宅	木造建築物	居室
2	1月23日	14:55	薩摩川内市	その他	-	放火	-	-	田畑
3	1月31日	22:00	阿久根市	建物	住宅	こたつ	専用住宅	木造建築物	居室
4	2月10日	3:20	さつま町	建物	住宅	灯火	専用住宅	木造建築物	居室
5	2月17日	17:30	志布志市	建物	住宅	不明	専用住宅	木造建築物	台所
6	2月18日	12:00	曾於市	その他	-	たき火	-	-	空地
7	2月21日	7:00	霧島市	建物	共同住宅	灯火	共同住宅	耐火建築物	居室
8	2月26日	14:40	東串良町	その他	-	マッチ・ライター	-	-	田畑
9	3月5日	12:00	薩摩川内市	その他	-	たき火	-	-	田畑
10	3月9日	23:40	鹿児島市	建物	住宅	不明	専用住宅	木造建築物	居室
11	"	"	"	"	"	"	"	"	"
12	3月11日	15:45	薩摩川内市	建物	住宅	放火の疑い	専用住宅	木造建築物	居室
13	3月13日	9:30	薩摩川内市	建物	住宅	放火	専用住宅	木造建築物	居室
14	3月19日	16:33	出水市	その他	-	放火	-	-	道路
15	4月6日	7:00	西之表市	建物	住宅	不明	専用住宅	木造建築物	居室
16	4月16日	3:00	南九州市(旧穎娃町)	建物	住宅	不明	専用住宅	木造建築物	居室
17	4月日不明	時分不明	加治木町	建物	住宅	不明	専用住宅	木造建築物	不明
18	4月22日	18:55	大崎町	建物	住宅	こんろ	専用住宅	木造建築物	居室
19	4月24日	13:56	始良町	建物	住宅	不明	専用住宅	木造建築物	台所
20	4月28日	時分不明	伊仙町	車両	-	放火	-	-	運転席
21	4月29日	23:00	鹿児島市	その他	-	放火	-	-	敷地内
22	5月17日	2:00	薩摩川内市	建物	住宅	放火	専用住宅	木造建築物	台所
23	5月17日	11:50	霧島市	その他	-	たき火	-	-	田畑
24	5月22日	14:20	さつま町	建物	住宅	灯火	専用住宅	木造建築物	居室
25	6月1日	0:10	鹿屋市	建物	住宅	たばこ	専用住宅	木造建築物	居室
26	6月9日	17:15	錦江町	建物	住宅	不明	専用住宅	木造建築物	居室
27	6月12日	10:30	志布志市	建物	住宅	マッチ・ライター	専用住宅	木造建築物	居室
28	6月24日	23:30	出水市	建物	住宅	不明	専用住宅	木造建築物	広間、ホール
29	7月20日	0:10	南九州市(旧穎娃町)	車両	-	放火	-	-	運転席
30	8月24日	7:00	鹿児島市	建物	共同住宅	たばこ	共同住宅	防火構造建築物	居室
31	11月17日	10:19	霧島市	車両	-	不明	-	-	不明
32	11月19日	18:30	霧島市	建物	店舗、待合	灯火	百貨店、マーケット等	木造建築物	居室
33	12月20日	16:00	鹿児島市	建物	住宅	かまど	専用住宅	木造建築物	広間、ホール
34	12月23日	16:08	鹿児島市	建物	住宅	ストーブ	専用住宅	木造建築物	居室
35	12月25日	4:10	瀬戸内町	建物	住宅	不明	専用住宅	木造建築物	居室
36	12月26日	10:10	鹿児島市	建物	住宅	ストーブ	専用住宅	防火構造建築物	居室

物等	死者の発生場所	死者の性別及び年齢	死因	起床状況	飲酒状況	一人暮らし	寝たきり	身体不自由者	死者の経過
居室	全焼	男78歳	火傷	不明	有		不明	身体不自由者	不明
田畑	-	男52歳	自殺	起床中	不明				放火自殺
居室	全焼	男84歳	一酸化炭素中毒・窒息	起床中	不明	1人暮らし			逃げ遅れ
居室	全焼	男79歳	火傷	不明	泥酔	1人暮らし			逃げ遅れ
台所	全焼	男65歳	一酸化炭素中毒・窒息	起床中	不明		不明	身体不自由者	逃げ遅れ
空地	-	男72歳	火傷	起床中	無			身体障害者(その他障害)	逃げ遅れ
居室	部分焼	女74歳	火傷	不明	不明	1人暮らし			不明
田畑	-	男89歳	自殺	起床中	不明		不明	不明	放火自殺
田畑	-	女69歳	火傷	起床中	無				逃げ遅れ
居室	全焼	男84歳	一酸化炭素中毒・窒息	不明	無			身体障害者(移動障害)	不明
居室	"	女80歳	一酸化炭素中毒・窒息	不明	無				不明
居室	全焼	男34歳	自殺	起床中	不明			身体障害者(視覚障害)	放火自殺
居室	全焼	男63歳	自殺	不明	不明	1人暮らし			放火自殺
道路	-	女36歳	自殺	起床中	不明				放火自殺
居室	全焼	男59歳	一酸化炭素中毒・窒息	不明	不明	1人暮らし		身体障害者(区分不明)	逃げ遅れ
居室	半焼	女81歳	一酸化炭素中毒・窒息	不明	不明				逃げ遅れ
不明	全焼	男49歳	一酸化炭素中毒・窒息	不明	不明	1人暮らし			不明
居室	全焼	男81歳	一酸化炭素中毒・窒息	起床中	無				着衣着火
玄関	全焼	女82歳	一酸化炭素中毒・窒息	起床中	無	1人暮らし			不明
運転席	-	女50歳	自殺	起床中	不明				放火自殺
敷地内	-	男54歳	自殺	起床中	不明				放火自殺
居室	全焼	女52歳	自殺	起床中	不明				放火自殺
田畑	-	男76歳	火傷	起床中	無				着衣着火
居室	全焼	女93歳	火傷	不明	無			身体障害者(移動障害)	逃げ遅れ
廊下	全焼	男54歳	一酸化炭素中毒・窒息	不明	不明	1人暮らし			不明
居室	全焼	男71歳	不明	起床中	無				逃げ遅れ
居室	全焼	男76歳	一酸化炭素中毒・窒息	起床中	無			不明	逃げ遅れ
居室	部分焼	男61歳	火傷	不明	不明	1人暮らし			逃げ遅れ
運転席	-	女43歳	自殺	起床中	無				放火自殺
居室	ぼや	女77歳	一酸化炭素中毒・窒息	起床中	不明	1人暮らし		身体不自由者	その他
不明	-	男59歳	不明	不明	不明			身体障害者(移動障害)	不明
居室	全焼	女81歳	火傷	不明	不明				逃げ遅れ
広間、ホール	全焼	男90歳	火傷	起床中	無	1人暮らし			着衣着火
居室	全焼	男72歳	火傷	不明	無			身体不自由者	逃げ遅れ
居室	全焼	男58歳	不明	不明	不明		不明		逃げ遅れ
居室	半焼	女66歳	火傷	起床中	無			身体障害者(移動障害)	着衣着火

第6表 平成20年中の市町村別(消防本部別)火災状況

区分	市町村別	出火件数						焼損棟数				焼損面積			死傷者			
		計	建 物	林 野	車 両	船 舶	航 空 機	そ の 他	計	全 焼	半 焼	部 分 焼	ぼ や	建 物 床 面 積 ㎡	建 物 表 面 積 ㎡	林 野 面 積 a	死 者	負 傷 者
単 独	鹿 児 島 市	206	125		22	1		58	157	30	8	19	100	2,860	141		7	24
	出 水 市	28	18	5	1			4	24	7	1	10	6	806	172	47	2	6
	垂 水 市	13	6					7	8	5		2	1	498	6			
	薩 摩 川 内 市	78	23	8	5			42	32	8	1	5	18	1,108	19	35	5	5
	日 置 市	32	19					13	25	8	1	7	9	879	10			1
	霧 島 市	56	39	5	5			7	53	12	5	17	19	1,423	70	1	4	4
	いちき串木野市	15	3	1	3			8	3	1		2		52		7		
	さ つ ま 町	17	5	6				6	10	8		1	1	1,020	29	8	2	1
	計	445	238	25	36	1		145	312	79	16	63	154	8,646	447	98	20	41
指 宿 地 区	指 宿 市	15	11	1	1			2	29	6	2	5	16	576	16	3		3
	南九州市 頰娃町	10	7	1	1			1	11	3	2	3	3	284	21	370	2	2
	計	25	18	2	2			3	40	9	4	8	19	860	37	373	2	5
始 良 郡 西 部	加 治 木 町	13	9	1	1			2	10	2	1	1	6	276	4	50	1	
	始 良 町	13	10		2			1	14	7	1	1	5	495	3		1	1
	蒲 生 町	4	3		1				7	2	1		4	152	2			1
	計	30	22	1	4			3	31	11	3	2	15	923	9	50	2	2
南 薩 地 区	枕 崎 市	15	6	1	1			7	6				6			1		1
	南 さ つ ま 市	33	14	1	1			17	23	6	2	1	14	598	4	2		5
	南九州市(頰娃町除く)	30	11	5	1			13	21	9	1	6	5	3,205	130	86		
	計	78	31	7	3			37	50	15	3	7	25	3,803	134	89		6
阿 久 根 地 区	阿 久 根 市	18	6		1			11	9	2		5	2	312	18		1	
	長 島 町	11	2	2	1			6	4	3			1	475		4		
	計	29	8	2	2			17	13	5		5	3	787	18	4	1	
伊 佐 湧 水	伊 佐 市	17	12	3	1			1	18	9		8	1	853	40	31	1	2
	湧 水 町	4	2		1				3	2		1		80		45		
	計	21	14	3	2			2	21	11		9	1	933	40	76	1	2
天 隅 曾 於 地 区	曾 於 市	23	17	2	1			3	26	12		6	8	3,041	103	10	1	2
	志 布 志 市	19	12	1	4			2	22	14		1	7	949	129	64	2	2
	大 崎 町	14	13		1				23	9	2	4	8	781	87	20	1	2
	計	56	42	3	6			5	71	35	2	11	23	4,771	319	94	4	6
大 隅 肝 原 地 区	鹿 屋 市	41	35	1	4			1	56	20	6	11	19	1,533	787	2	1	6
	東 串 良 町	5	3					2	7	3	2		2	361			1	1
	錦 江 町	10	8		2				26	11	2	6	7	737	98		1	2
	南 大 隅 町	3	1		1			1	1			1	1					
	肝 付 町	14	8	1	2			3	21	15		2	4	765	97	55		1
	計	73	55	2	9			7	111	49	10	20	32	3,397	982	57	3	10
沖 ・ 与 論 地 区	和 泊 町	8	2		1			5	2	2				160				
	知 名 町	13	2					11	2	1			1	127				
	与 論 町	3	1		1			1	2			2		1				
	計	24	5		2			17	6	3		2	1	288				
徳 之 島 地 区	徳 之 島 町	1	1						1	1				83				
	天 城 町	11	5		2	1		3	5	2	2		1	183	38			1
	伊 仙 町	8	3		2			3	4	3		1		134	6		1	2
	計	20	9		4	1		6	10	6	2	1	1	400	44		1	3
熊 毛 地 区	西 之 表 市	30	7	3	1			19	11	7	3	1		454	8	557	1	5
	中 種 子 町	23	5		1			17	6	2		2	2	94	1			
	南 種 子 町	14	2					12	3	1		1	1	12				
	屋 久 島 町	9	5		1			3	6	3		1	2	71				
	計	76	19	3	3			51	26	13	3	5	5	631	9	557	1	5
大 島 地 区	奄 美 市	24	10	4	2			8	22	9	1	4	8	473	4	30		
	大 宇 和 村	1	1						1			1		1				
	瀬 戸 内 町	9	3	1	1	1		3	11	8		2	1	347	28	1	1	
	龍 郷 町	5	3					2	5	3			2	244	1			
	喜 界 町	6	3					3	4	2		1	1	144	8			4
	計	45	20	5	3	1		16	43	22	1	8	12	1,209	41	31	1	4
非 常 備	三 島 村																	
	十 島 村																	
	計																	
	合 計	922	481	53	76	3		309	734	258	44	141	291	26,648	2,080	1,429	36	84

計	り災世帯数			り 災 人 員	損 害 額 (千円)									
	全 損	半 損	小 損		計	建 物 計	建 物		林 野	車 両	船 舶	航 空 機	そ の 他	爆 発
							建 物	収 容 物						
115	28	2	85	245	171,656	168,079	74,018	94,061		3,310	70		197	
15	2	1	12	32	43,692	40,504	30,950	9,554	1,089	1,756			343	
5	3		2	13	24,011	24,011	9,201	14,810						
35	8		27	67	44,699	43,249	24,815	18,434	41	1,364			45	
18	8		10	43	32,256	32,256	26,074	6,182						
37	13	1	23	74	76,756	67,436	51,102	16,334	702	2,565			6,053	
1	1			2	1,838	1,198	623	575		640				
5	4	1		9	18,302	18,245	14,923	3,322	57					
231	67	5	159	485	413,210	394,978	231,706	163,272	1,889	9,635	70		6,638	
14	2	1	11	37	18,543	18,033	6,599	11,434		510				
4	2	1	1	12	11,814	10,049	5,990	4,059		90			25	1,650
18	4	2	12	49	30,357	28,082	12,589	15,493		600			25	1,650
6	2		4	14	20,330	20,236	16,688	3,548	31	25			38	
8	4		4	16	37,279	37,236	27,464	9,772		43				
5	2		3	10	4,417	4,377	2,564	1,813		40				
19	8		11	40	62,026	61,849	46,716	15,133	31	108			38	
5			5	16	86	64		64		6			16	
14	3	1	10	28	33,588	33,443	26,494	6,949		50			95	
14	5		9	31	81,760	81,592	34,438	47,154	90				78	
33	8	1	24	75	115,434	115,099	60,932	54,167	90	56			189	
3	2		1	8	16,409	16,409	7,781	8,628						
5	3		2	14	68,974	68,529	6,469	62,060		445				
8	5		3	22	85,383	84,938	14,250	70,688		445				
10	4		6	21	35,591	34,936	10,784	24,152	154	300			201	
2	1		1	3	3,345	2,609	820	1,789		700			36	
12	5		7	24	38,936	37,545	11,604	25,941	154	1,000			237	
11	2		9	25	303,754	295,543	96,956	198,587	782	7,000			429	
12	8		4	28	53,711	52,674	22,460	30,214	18	952			67	
11	4	1	6	29	43,107	42,648	18,902	23,746		178				281
34	14	1	19	82	400,572	390,865	138,318	252,547	800	8,130			496	281
28	13	1	14	61	52,560	48,576	38,831	9,745	7	3,906			71	
4	1	1	2	9	8,514	8,514	7,710	804						
10	5		5	13	28,379	27,159	24,754	2,405		957			263	
1			1	2	651	44	37	7		514			93	
12	8	1	3	23	42,883	34,972	29,478	5,494	4	200			7,707	
55	27	3	25	108	132,987	119,265	100,810	18,455	11	5,577			8,134	
1	1			2	3,754	3,743	2,968	775					11	
2	1		1	7	12,003	11,957	7,557	4,400					46	
1			1	2	100	67	56	11		33				
4	2		2	11	15,857	15,767	10,581	5,186		33			57	
1	1			1	4,550	4,550	1,750	2,800						
5	2	2	1	12	23,335	19,272	12,807	6,465		2,007	1,830		226	
3	2		1	5	8,505	8,000	3,260	4,740		478			27	
9	5	2	2	18	36,390	31,822	17,817	14,005		2,485	1,830		253	
6	5		1	11	43,325	42,178	29,020	13,158	1,030	80			37	
5	1		4	8	1,839	1,620	568	1,052		170			49	
2			2	5	125	84	65	19					41	
3	2		1	4	6,996	6,704	6,430	274		292				
16	8		8	28	52,285	50,586	36,083	14,503	1,030	542			127	
14	7		7	36	37,011	36,951	8,375	28,576		50			10	
1			1	2	1	1	1							
4	2		2	6	22,052	13,232	1,729	11,503			8,820			
2	1		1	7	12,280	12,280	4,160	8,120						
3	1		2	4	5,156	5,156	3,328	1,828						
24	11		13	55	76,500	67,620	17,593	50,027		50	8,820		10	
463	164	14	285	997	1,459,937	1,398,416	698,999	699,417	4,005	28,661	10,720		16,204	1,931

第7表 昭和22年以降の主な火災

出火年月日	出火時刻	出火場所	火災種別	火元の用途	出火原因
23. 6. 26	—	谷山町	建物	小学校	火遊び
23.10. 6	—	大口町	〃	下駄工場	かまど
24. 5. 9	15:30	曾於郡財部町	〃	住宅	火遊び
24. 9. 19	2:00	鹿児島市	〃	〃	放火
25. 3. 7	—	指宿市	〃	温泉旅館	〃
25. 4. 30	—	穎娃村	〃	住宅	火遊び
25.12. 3	0:30	鹿児島市	〃	製茶工場	火ばち
26. 3. 17	1:10	川内市	〃	店舗	ぱん焼釜
26. 5. 1	20:00	鹿児島市	〃	醤油工場	漏電
26. 8. 18	2:20	枕崎市	〃	住宅	放火
26.11.29	1:00	国分町	〃	製材所	漏電
27. 1. 25	8:00	阿久根市	〃	住宅	煙突
27. 4. 18	2:05	薩摩郡宮之城町	〃	旅館	たばこ
27. 4. 24	0:13	鹿児島市	〃	住宅	ラジオ過熱
27. 8. 18	1:12	川内市	〃	製菓店	放火
27.12.18	14:31	薩摩郡入来町	〃	—	火遊び
28. 3. 31	14:57	鹿児島市	〃	市営住宅	〃
28. 4. 8	1:21	鹿児島市	〃	食堂	不明
28. 8. 14	3:20	鹿児島市	〃	造船所	吹子パイプ
28.11.15	—	始良郡隼人町	〃	店舗	煙突
28.12.19	4:30	日置郡東市来町	〃	旅館	たばこ
30. 1. 31	—	大口市	〃	住宅	不明
30. 3. 11	10:05	鹿屋市	林野	市・私有林	たき火
30. 3. 17	23:30	大口市	〃	普通林	不明
30. 7. 11	17:30	川辺郡坊津町	建物	住宅	火遊び
30. 9. 12	2:55	鹿屋市	〃	旅館	煙突
30.10.14	1:40	名瀬市	〃	店舗・住宅	風呂かまど
30.10.20	14:15	揖宿郡喜入町	〃	住宅	かまど
30.12. 3	4:50	名瀬市	〃	割ぼう店	たばこ
31. 4. 6	14:00	名瀬市	林野	普通林	たき火
31. 4. 17	12:05	出水市	〃	〃	〃
31. 7. 31	14:40	出水郡東町	建物	住宅	取灰
31.11.19	0:10	薩摩郡薩摩町	〃	〃	不明
32. 1. 31	1:15	垂水市	〃	役場	〃
32. 2. 18	1:30	鹿児島市	〃	市場	七厘
32. 3. 15	13:00	大口市	林野	普通林	たばこ
32. 4. 4	11:00	大口市	〃	〃	たき火
32. 4. 14	14:15	出水郡東町	建物	住宅	火遊び
33. 6. 2	12:28	揖宿郡山川町	〃	〃	放火の疑い
33.11.19	2:20	指宿市	〃	〃	かまど
33.12.27	23:30	大島郡瀬戸内町	〃	〃	七厘
34. 8. 30	—	薩摩郡宮之城町	〃	店舗	石油ガソリンこんろ
35. 1. 28	2:10	鹿児島市	〃	店舗・住宅	不明
35. 4. 16	13:18	鹿児島市	〃	共同住宅	育すう器
36. 1. 15	12:50	大口市	林野	普通林	たばこ
36.10. 2	1:30	鹿児島市	建物	住宅	放火
36.10. 6	3:20	薩摩郡樋脇町	〃	〃	ラジオ
36.12. 8	0:30	名瀬市	〃	小学校	放火
37. 2. 4	14:35	川辺郡川辺町	〃	住宅	風呂かまど
38. 2. 12	2:50	肝属郡大根占町	〃	映画館	不明

- 要件 1 死傷者 死者3名以上、負傷者10名以上
 2 焼損棟数 50棟以上
 3 損害額 昭和22年～26年 1,000万円以上 昭和40年～58年 6,000万円以上
 昭和27年～35年 2,000万円以上 昭和59年以上 8,000万円以上
 昭和36年～39年 4,000万円以上
 4 焼損面積 2,000㎡(林野火災は2,000a)以上

死	者	負	傷	者	損	害	額	焼	損	面	積	焼 損 棟 数									
												全	焼	半	焼	部	分	焼	ぼ	や	計
					(千円)			(㎡)													
					15,000																
					21,290																
					39,948			5,743													
				2	14,500			3,993	58											58	
					74,050																
					17,080																
				14	70,100			7,042	176	8										184	
					18,280			717													
					12,417			1,247	7	1										8	
					15,390			1,813	47											47	
				3	1,040																
					12,000			1,773													
					25,313			4,151													
				52	494,000			22,466	61	4										65	
				1	3,640			3,449													
					23,000			657													
				14	8,043			2,731	61											61	
				1	13,283			2,412	16	2										18	
				2	27,285			1,441													
					23,829			2,802													
					25,000			972	2											2	
				4	4			16	1											1	
					93			2,030 a													
					2,900			3,500 a													
				2	20,000			1,643													
					20,000			492													
				1	11	224,920		5,055	105	9	4									118	
					28,000			2,980													
					1,512,050			65,997													
					100			2,000 a													
				1	1,694			2,030 a													
					21,733			3,664													
				4	不明			不明													
					72,009			3,170	40												40
				13	2	8,515		1,091													
				1	243			3,500 a													
					900			12,000 a													
					5	26,743		2,928													
					6	34,687		3,470	94	3										97	
					8	39,114		8,925	178											178	
					48	1,000,980		66,314㎡, 60,000 a													
					7	25,120		2,726													
				3	3	1,946		482	14	1	5									20	
					12	24,407		5,289	56	3	8									67	
					2	1,000		4,000 a													
					19	98,194		19,561													
				4	7,000			60													
				1	34,807			1,554	54	3	3									60	
					12	36,968		6,325													
				3	88,200			526													

第7表 昭和22年以降の主な火災（つづき）

出火年月日	出火時刻	出火場所	火災種別	火元の用途	出火原因
38. 7. 31	5:31	鹿児島市	建物	商品倉庫	不明
38. 10. 14	2:50	揖宿郡喜入町	"	住宅	遊び
39. 12. 16	2:50	始良郡隼人町	"	旅館	不明
40. 1. 6	12:00	指宿市	林野	普通林	"
40. 2. 25	15:40	鹿児島市	建物	住宅	マッ子
40. 3. 15	8:30	名瀬市	林野	普通林	たき火
"	12:10	指宿市	"	"	"
40. 4. 3	13:30	大口市	"	"	"
40. 5. 2	6:40	始良郡隼人町	建物	繊維工場	再成ゴム
40. 5. 18	15:45	揖宿郡開聞町	"	たばこ乾燥室	乾燥機
40. 10. 13	3:35	鹿児島市	"	住宅	不明
41. 1. 7	1:00	大島郡知名町	建物	電気店	不明
41. 4. 11	11:35	薩摩郡入来町	林野	普通林	たき火
41. 6. 16	2:35	串木野市	建物	店	電気アイロン
41. 11. 18	2:50	鹿児島市	"	小学校	放火の疑い
42. 3. 1	9:30	大口市	林野	市有林	たき火
43. 3. 4	3:00	加世田市	建物	住宅	風呂かまど
43. 4. 26	12:30	加世田市	林野	普通林	たき火
43. 7. 26	22:15	薩摩郡樋脇町	建物	豆腐店	油鍋
45. 1. 13	12:00	肝属郡佐多町	林野	育	たき火
45. 2. 20	11:15	川内市	"	普通林	マッ子
45. 10. 31	1:30	鹿児島市	建物	キヤバレー	不明
46. 3. 5	13:35	鹿児島市	林野	普通林	"
47. 7. 25	12:50	鹿屋市	航空機	自衛隊機	航空機墜落
48. 6. 19	22:30	日置郡日吉町	建物	会社	不明
49. 1. 6	23:55	鹿屋市	"	店	たばこ
49. 1. 12	14:30	鹿児島市	"	共同住宅	不明
50. 4. 25	13:50	始良郡吉松町	林野	原野	"
50. 6. 20	11:15	鹿屋市	航空機	自衛隊機	航空機墜落
50. 12. 28	23:30	肝属郡根占町	建物	病院	不明
52. 2. 2	2:25	薩摩郡宮之城町	車両	乗用車	事故によるスパーク
52. 5. 2	1:00	串木野市	建物	倉庫	不明
52. 5. 19	3:19	名瀬市	"	飲食店・住宅	たばこ
52. 9. 12	4:35	鹿児島郡桜島町	"	住宅	放火（自殺）
53. 2. 14	20:28	鹿児島市	"	店舗・住宅	不明
53. 12. 24	0:55	曾於郡財部町	"	住宅	ストーブ
54. 2. 24	18:05	国分市	"	工場	トルエン・電気の火花
54. 4. 12	12:50	川辺郡坊津町	"	住宅	たばこ
54. 12. 17	2:42	指宿市	"	百貨店	放火
55. 9. 1	2:00	鹿屋市	"	不明	不明
55. 12. 21	2:00	曾於郡大崎町	"	住宅	ガス風呂の種火
56. 4. 21	21:45	鹿児島市	船舶	貨物船	不明
56. 7. 11	14:15	曾於郡大崎町	車両	乗用車	衝突によるガソリン引火
56. 11. 21	15:00	指宿市	林野	原野	不明
57. 2. 13	0:30	鹿児島市	建物	ゴム会社	"
57. 4. 4	19:30	大島郡徳之島町	"	住宅	"
58. 3. 10	16:07	阿久根市	"	"	遊び
58. 4. 19	1:50	日置郡東市来町	"	美容院	こんろ
58. 4. 29	9:00	肝属郡高山町	"	寿司店	不明
58. 10. 23	4:10	鹿児島市	車両	乗用車	その他
59. 6. 9	1:55	始良郡隼人町	建物	旅館	不明
59. 10. 24	20:34	始良郡隼人町	"	農園	"
60. 5. 23	19:55	垂水市	"	製造工場	"
60. 6. 18	11:15	曾於郡志布志町	"	店舗・住宅	こんろ
60. 11. 20	2:40	西之表市	林野	原野	直接雷

死者	負傷者	損害額 (千円)	焼損面積 (m ²)	焼損棟数				
				全	焼半	焼部分	焼ぼ	や計
1	4	26,000	11,087	6	1	3		10
	5	12,188	2,752					
		64,410	3,754					
		50	3,000 a					
	5	75,130	3,309					
		374	5,670 a					
		500	5,000 a					
	2	20,400	15,100 a					
	1	38,000	2,297					
	2	47,640	4,012	102				102
	1	23,770	2,261	54		1		55
	4	81,751	2,371	32				32
		5,000	56,000 a					
	1	143,293	7,340	125	4	6		135
	2	10,203	2,117					
		11,500	4,000 a					
	7	200,158	3,079					
		4,500	15,840 a					
	6	60,000	10,000					
		10,000	14,500 a					
		1,490	11,000 a					
4	9	59,300	3,852	4	1	4		9
		1,000	5,000 a					
7		97,056	40 a					
		93,838	920	1				1
	3	83,501	1,361	7	1			8
3		1,500	30		1			1
		不明	8,000 a					
	2	341,119						
		60,000	182	1				1
3		1,000						
		112,944	295		1			1
3		50,976	569	7		4		11
5		20	7			1		1
3		2,650	30		1			1
3		4,200	83	1		1		2
	3	106,660	570			1		1
1		10,269	4,869	9				9
	4	361,495	2,307	7		8		15
	1	109,667	1,453	4	1	7		12
		96,453	813	4	1			5
		472,000						
3		4,940						
		100	7,000a					
	1	65,300	810		1			1
		86,000	434	4	1			5
3		3,830	75					
		151,300	80		1			1
		97,661	597	4		5		9
4		400						
	2	80,000	1,542	1				1
		83,810	1,277	4		1		5
1	3	627,585	3,485	1		2		3
1		89,443	704	4				4
		5,610	23,000 a					

第7表 昭和22年以降の主な火災（つづき）

出火年月日	出火時刻	出火場所	火災種別	火元の用途	出火原因
61. 2. 8	13:55	始良郡吉松町	林野	原野	たき火
平成元. 4. 13	10:57	鹿児島市	建物	倉庫	アセチレンガス溶接の火花
平成元. 10. 26	8:52	鹿児島市	"	"	不明
2. 2. 28	10:30	伊佐郡菱刈町	"	工場	"
3. 10. 21	16:02	国分市	"	"	"
5. 1. 31	15:10	熊毛郡中種子町	"	倉庫	マツチ
5. 8. 21	14:12	鹿児島市	"	工場	金属板やパイプの接合部
5. 10. 1	16:21	名瀬市	"	住宅	ガスこんろ
5. 12. 22	5:00	川辺郡川辺町	"	店舗	ライター
6. 10. 26	5:00	鹿屋市	"	木製品製造業	屋内配線
7. 3. 24	21:50	曾於郡末吉町	"	食品加工業	配線接触部
8. 12. 29	15:53	出水郡高尾野町	"	養鶏舎	その他の電気装置
9. 8. 17	2:45	大島郡大和村	"	住宅	ロウソク
9. 9. 19	13:02	鹿児島市	"	倉庫	焼却炉
10. 7. 12	22:18	川内市	"	工場	高温気体で熱せられたもの
11. 7. 7	7:25	熊毛郡南種子町	"	ホテル	発電機のエンジン過熱
12. 5. 24	6:45	大口市	"	総合スーパー	不明
12. 7. 17	9:46	始良郡蒲生町	"	電子部品製造業	電気コード
13. 1. 4	5:57	名瀬市	"	住宅	不明
13. 2. 7	23:30	川辺郡川辺町	"	工場	"
14. 2. 10	17:30	曾於郡大崎町	"	焼肉店	"
14. 3. 15	23:00	枕崎市	"	住宅	電灯電話等の配線
15. 1. 30	18:37	名瀬市	"	住宅	ストーブ
15. 4. 11	11:37	鹿児島市	"	作業場(花火製造業)	不明
16. 6. 11	4:50	曾於郡志布志町	"	倉庫	不明
17. 3. 11	20:05	霧島市(旧隼人町)	"	住宅	不明
18. 5. 31	1:15	薩摩川内市	"	住宅	器具付きコード
19. 2. 6	5:10	霧島市	"	工場	不明
19. 3. 30	23:13	徳之島町	航空機	自衛隊機	航空機墜落
19. 7. 15	14:25	さつま町	建物	作業場	制御盤
20. 8. 20	2:30	曾於市	"	倉庫	落雷

死者	負傷者	損害額 (千円)	焼損面積 (m ²)	焼損棟数				
				全	焼半	焼部分	焼ぼ	や計
		6,804	2,593 a					
		91,340	267			1		1
		158,184	1,117			1	1	2
		8,800					1	1
		230,000	7,963	1				1
		152,333	1,728	6		1	5	12
		127,062	525			1		1
		119,719	1,245	15			8	23
		114,020	590			1		1
	1	98,668	1,611	3		1	3	7
	2	120,388	255				1	1
		111,752	3,543				3	3
3		10,797	105	1		1		2
	1	92,477	779	4				6
		105,112	45				1	1
		140,000	158				1	1
	2	385,699	1,453			1		1
		525,900	580	1				1
1		90,901	1,488	15		4	1	20
		202,900	2,600	1				1
		122,120	1,088	6			3	9
3		16,844	128	1				1
		87,958	976	14			3	18
9	5	15,140	65	1				1
	70	133,959	1,628	4				6
5		14,055	186	2				2
3		8,802	203	2				2
	1	578,843	800				1	1
		440,000						
		74,672	2,127	1				1
		267,379	1,878	1				1