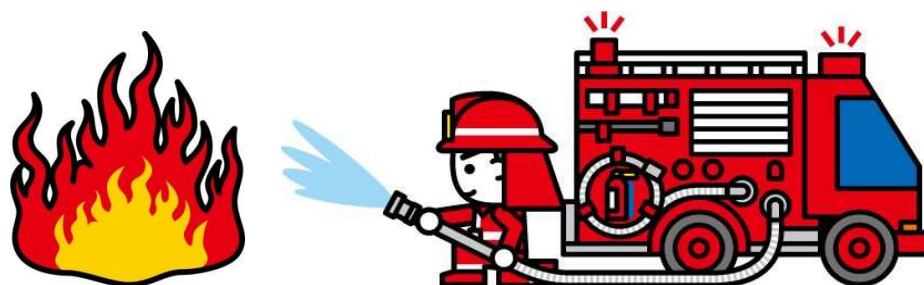


Ⅱ 火災



余 白

第 1 火災の状況

1 概況

令和元年中における火災の概況は、出火件数645件、死者14人、負傷者94人、焼損棟数465棟、り災世帯数249世帯、り災人員514人、損害額11億543万円となっている。（表1）

平成30年と比較すると、出火件数は40件の増、死者は9人の減となっている。

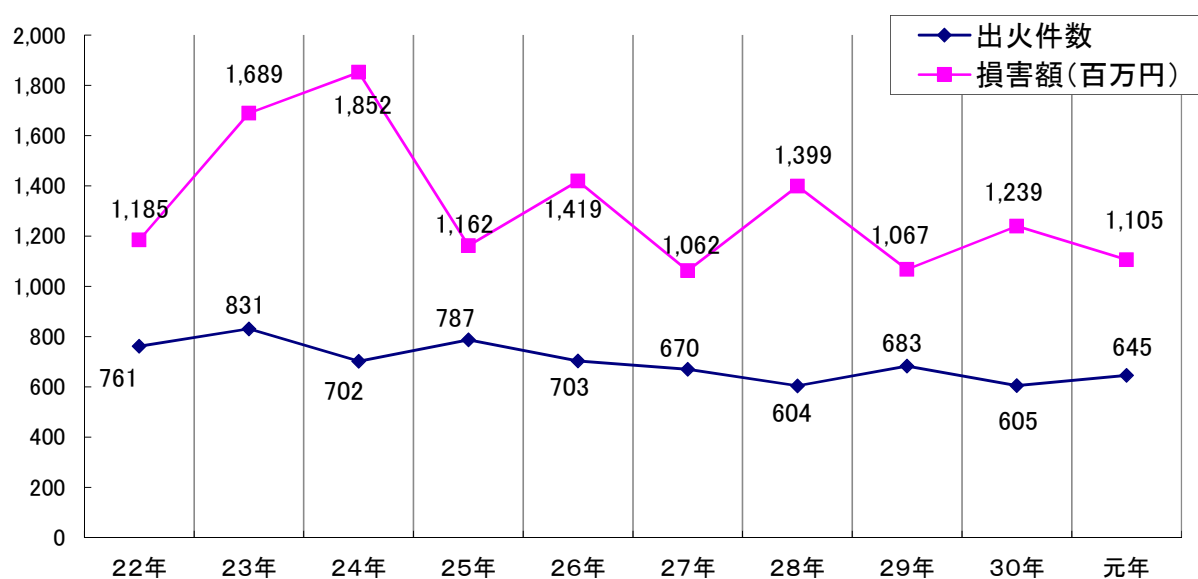
表1 令和元年中の火災状況と前年比較

区 分	単位	令和元年 (A)	平成30年 (B)	増減 (A)－(B) (C)	増減率 (C)/(B) ×100(%)
出 火 件 数		645	605	40	6.6
建物	件	309	316	△ 7	△ 2.2
林野		31	24	7	29.2
車両		78	48	30	62.5
船舶		4	3	1	33.3
航空機		0	0	0	0.0
その他		223	214	9	4.2
焼 損 棟 数		465	508	△ 43	△ 8.5
全 焼	棟	198	207	△ 9	△ 4.3
半 焼		21	32	△ 11	△ 34.4
部分焼		94	136	△ 42	△ 30.9
ぼ や		152	133	19	14.3
建物焼損床面積	㎡	25,411	28,172	△ 2,761	△ 9.8
建物焼損表面積		1,984	2,221	△ 237	△ 10.7
林野焼損面積	a	145	203	△ 58	△ 28.6
死 者	人	14	23	△ 9	△ 39.1
負 傷 者		94	68	26	38.2
り 災 世 帯 数		249	254	△ 5	△ 2.0
全 損	世帯	111	108	3	2.8
半 損		8	5	3	60.0
小 損		130	141	△ 11	△ 7.8
り 災 人 員	人	514	487	27	5.5
損 害 額		1,105,432	1,239,011	△ 133,579	△ 10.8
建物	千円	1,057,414	1,198,912	△ 141,498	△ 11.8
林野		1,480	1,666	△ 186	△ 11.2
車両		27,469	19,374	8,095	41.8
船舶		388	1,356	△ 968	△ 71.4
航空機		0	0	0	0.0
その他		18,681	14,673	4,008	27.3
爆 発		0	3,030	△ 3,030	-
出 火 率			3.90	3.65	0.24

(注)出火率とは、県内人口1万人当たりの出火件数をいう。

(県内推計人口 H31.1.1現在1,643,437人 H30.1.1現在1,655,888人)

図1 過去10年間の火災発生状況



令和元年中の火災を1日当たりに換算すると、出火件数1.77件、損害額3,029千円、建物焼損棟数1.27棟、建物焼損床面積69.62㎡、り災世帯数0.68世帯となっている。(表2)

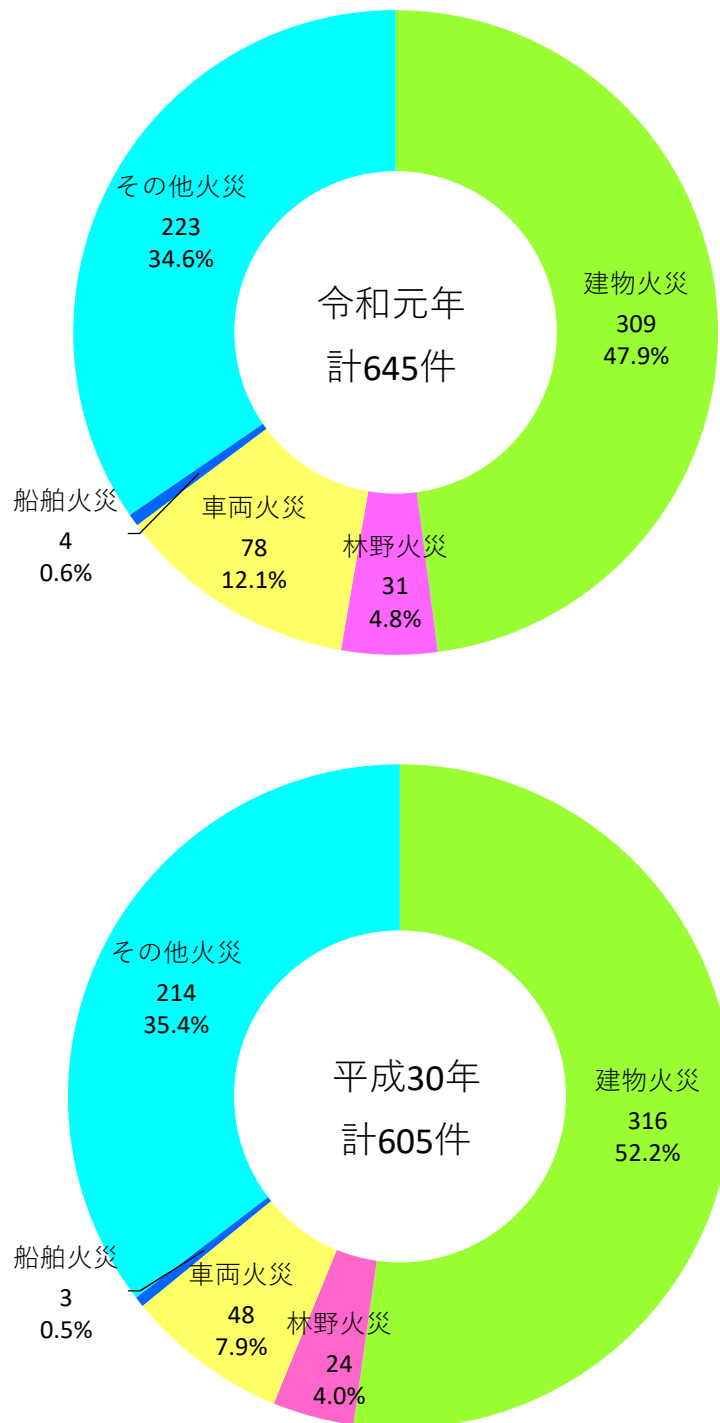
表2 1日当たり及び1件当たりの火災状況

区分		単位	令和元年(A)	平成30年(B)	増減(A)-(B)
全火災1日当たり	出火件数	件	1.77	1.66	0.11
	損害額	千円	3,029	3,395	△ 366
	焼損棟数	棟	1.27	1.39	△ 0.12
	建物焼損床面積	㎡	69.62	77.18	△ 7.56
	建物焼損表面積	㎡	5.44	6.08	△ 0.64
	林野焼損面積	a	0.40	0.56	△ 0.16
	り災世帯数	世帯	0.68	0.70	△ 0.02
	り災人員	人	1.41	1.33	0.08
	死者	人	0.04	0.06	△ 0.02
	負傷者	人	0.26	0.19	0.07
全火災1件当たり	損害額	千円	1,714	2,048	△ 334
建物火災1件当たり	建物損害額	千円	3,422	3,794	△ 372
	建物焼損床面積	㎡	82.24	89.15	△ 6.91
	建物焼損表面積	㎡	6.42	7.03	△ 0.61
	焼損棟数	棟	1.50	1.61	△ 0.11
	り災世帯数	世帯	0.81	0.80	0.01
	り災人員	人	1.66	1.54	0.12

2 出火件数

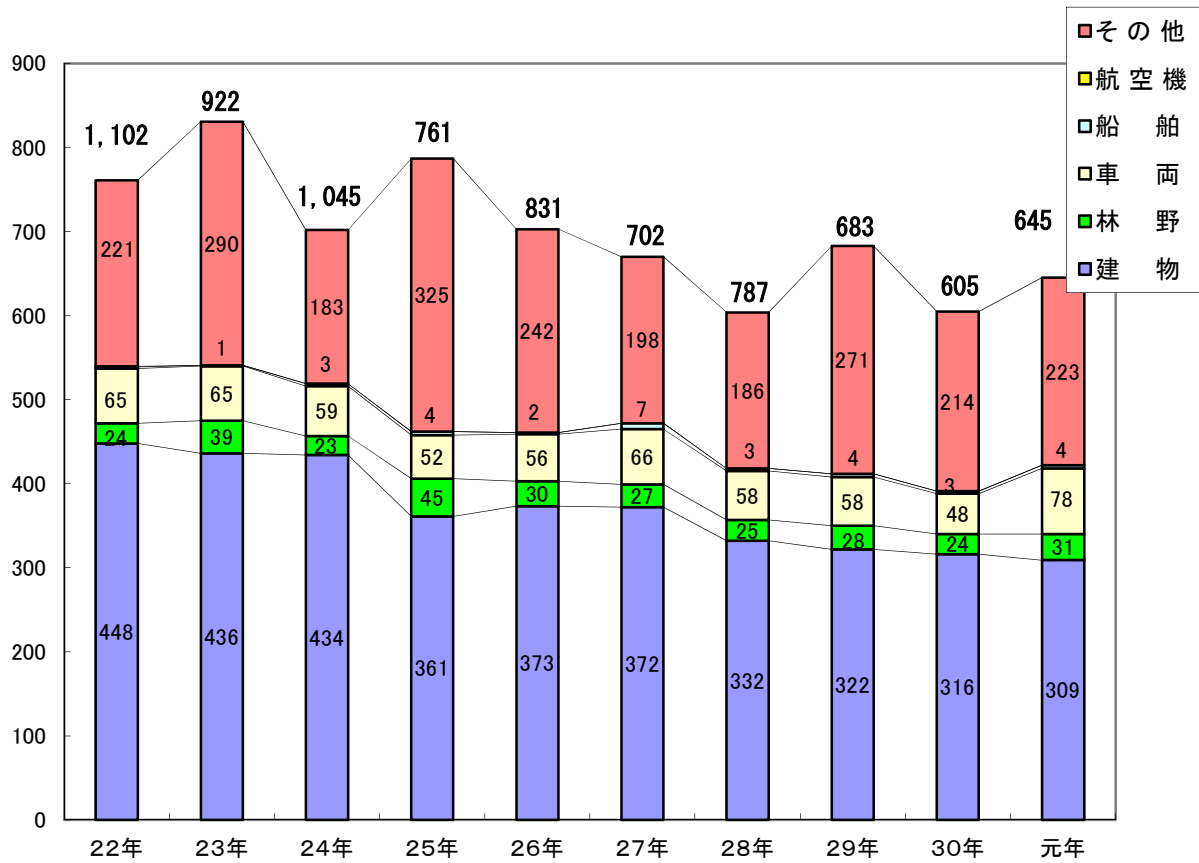
出火件数645件を火災種別で見ると，建物火災が309件で全体の47.9%を占めて最も多く，次いで車両火災，林野火災，船舶火災の順となっている。（図2）

図2 火災種別出火件数の構成割合



過去10年間の出火件数の火災種別構成は図3のとおりである。
 構成比としては建物火災が高い割合を占めている。

図3 過去10年間の火災種別出火件数の比較図

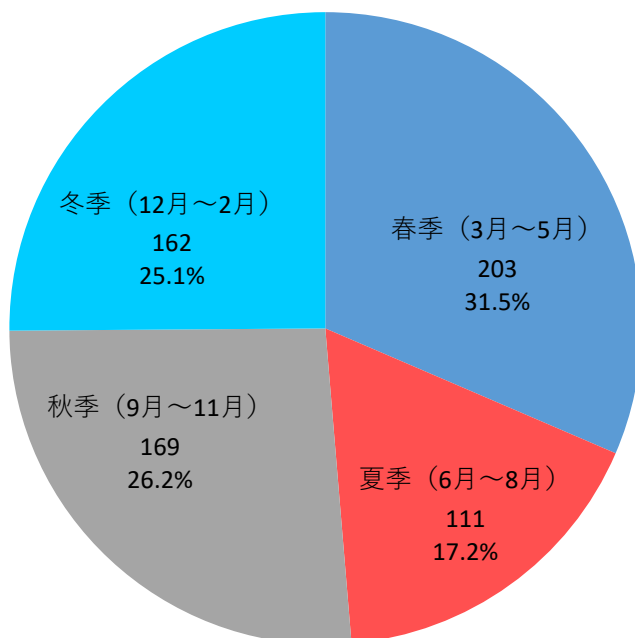


四季別に令和元年の出火件数を見ると、春季が最も出火件数が多く、次いで秋季、冬季、夏季の順となっている。

図4 四季別出火件数

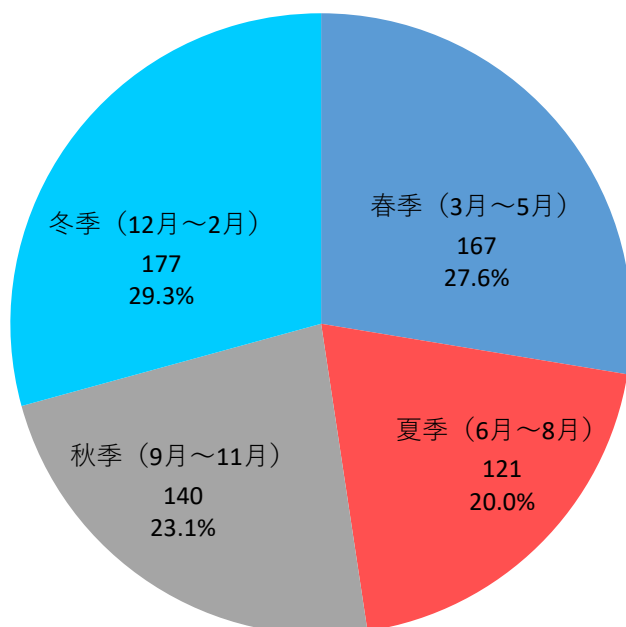
令和元年

単位：件



平成30年

単位：件



3 出火原因

出火原因を見ると、1位が「たき火」の103件（全体の16.0%）、2位「火入れ」83件（同12.9%）、3位が「こんろ」34件（同5.3%）の順となっており、上位3位まで合わせると、全出火原因の約34%を占めている。

表3 出火原因別火災件数と構成割合

出火原因	区分	令和元年(A)		平成30年(B)		増減件数(C) (A)－(B)	増減率 (C)／(B)%
		件数	割合	件数	割合		
1	たき火	103	16.0%	104	17.2%	△ 1	△ 1.0
2	火入れ	83	12.9%	50	8.3%	33	66.0
3	こんろ	34	5.3%	39	6.4%	△ 5	△ 12.8
4	たばこ	25	3.9%	33	5.5%	△ 8	△ 24.2
5	配線器具	19	2.9%	19	3.1%	0	0.0
5	放火	19	2.9%	25	4.1%	△ 6	△ 24.0
5	放火の疑い	19	2.9%	17	2.8%	2	11.8
8	風呂かまど	18	2.8%	18	3.0%	0	0.0
9	排気管	17	2.6%	14	2.3%	3	21.4
10	電気機器	15	2.3%	14	2.3%	1	7.1
11	電灯電話等の配線	10	1.6%	24	4.0%	△ 14	△ 58.3
11	灯火	10	1.6%	14	2.3%	△ 4	△ 28.6
13	電気装置	9	1.4%	8	1.3%	1	12.5
14	内燃機関	8	1.2%	1	0.2%	7	700.0
15	ストーブ	7	1.1%	13	2.1%	△ 6	△ 46.2
16	かまど	6	0.9%	8	1.3%	△ 2	△ 25.0
16	取灰	6	0.9%	4	0.7%	2	50.0
16	交通機関内配線	6	0.9%	4	0.7%	2	50.0
19	火あそび	5	0.8%	10	1.7%	△ 5	△ 50.0
19	溶接機・切断機	5	0.8%	3	0.5%	2	66.7
21	マッチ・ライター	4	0.6%	7	1.2%	△ 3	—
22	焼却炉	3	0.5%	8	1.3%	△ 5	△ 62.5
23	炉	2	0.3%	2	0.3%	0	0.0
23	衝突の火花	2	0.3%	1	0.2%	1	100.0
25	こたつ	1	0.2%	3	0.5%	△ 2	△ 66.7
25	煙突・煙道	1	0.2%	0	0.0%	1	—
27	ボイラー	0	0.0%	0	0.0%	0	—
	その他	108	16.7%	89	14.7%	19	21.3
	不明・調査中	100	15.5%	73	12.1%	27	37.0
	計	645		605		40	6.6

表4 過去5年間の出火原因の推移

出火原因	年	平成27年		平成28年		平成29年		平成30年		令和元年	
		順位	件数	順位	件数	順位	件数	順位	件数	順位	件数
1	たき火	1	77	1	78	1	115	1	104	1	103
2	火入れ	3	46	3	40	2	96	2	50	2	83
3	こんろ	2	56	2	44	4	33	3	39	3	34
4	たばこ	6	26	6	22	4	33	4	33	4	25
5	配線器具	10	16	9	17	7	19	7	19	5	19
5	放火	4	38	5	24	6	28	5	25	5	19
5	放火の疑い	7	24	7	19	9	18	9	17	5	19
8	風呂かまど	9	19	9	17	14	9	8	18	8	18
9	排気管	12	13	12	13	11	17	10	14	9	17
10	電気機器	8	22	8	18	7	19	10	14	10	15
11	電灯電話等の配線	4	38	4	28	3	35	6	24	11	10
11	灯火	11	14	11	16	13	11	10	14	11	10
13	電気装置	19	6	19	6	15	8	15	8	13	9
14	内燃機関	18	7	18	7	19	5	24	1	14	8
15	ストーブ	12	13	12	13	9	18	13	13	15	7
16	かまど	24	1	25	0	23	2	15	8	16	6
16	取灰	22	4	21	4	15	8	19	4	16	6
16	交通機関内配線	23	2	23	3	15	8	19	4	16	6
19	火あそび	15	11	15	8	12	15	14	10	19	5
19	溶接機・切断機	17	8	15	8	22	3	21	3	19	5
21	マッチ・ライター	12	13	14	10	19	5	18	7	21	4
22	焼却炉	20	5	21	4	18	7	15	8	22	3
23	炉	20	5	20	5	21	4	23	2	23	2
23	衝突の火花	24	1	24	2	24	1	24	1	23	2
25	こたつ	26	0	25	0	25	0	21	3	25	1
25	煙突・煙道	15	11	15	8	25	0	26	0	25	1
27	ボイラー	26	0	25	0	25	0	26	0	27	0
	その他		105		93		89		89		108
	不明・調査中		89		97		77		73		100
総出火件数			670		604		683		605		645

4 損害額

火災による損害額は、11億543.2万円で、このうち建物火災が10億5,741.4万円（全体の95.7%）を占め、林野火災が148.0万円（同0.1%）、車両火災が2,746.9万円（同2.5%）、船舶火災が38.8万円（同0.0%）、その他火災が1,868.1万円（同1.7%）となっている。

表5 過去5年間の火災種別損害額と構成割合

（単位：千円，%）

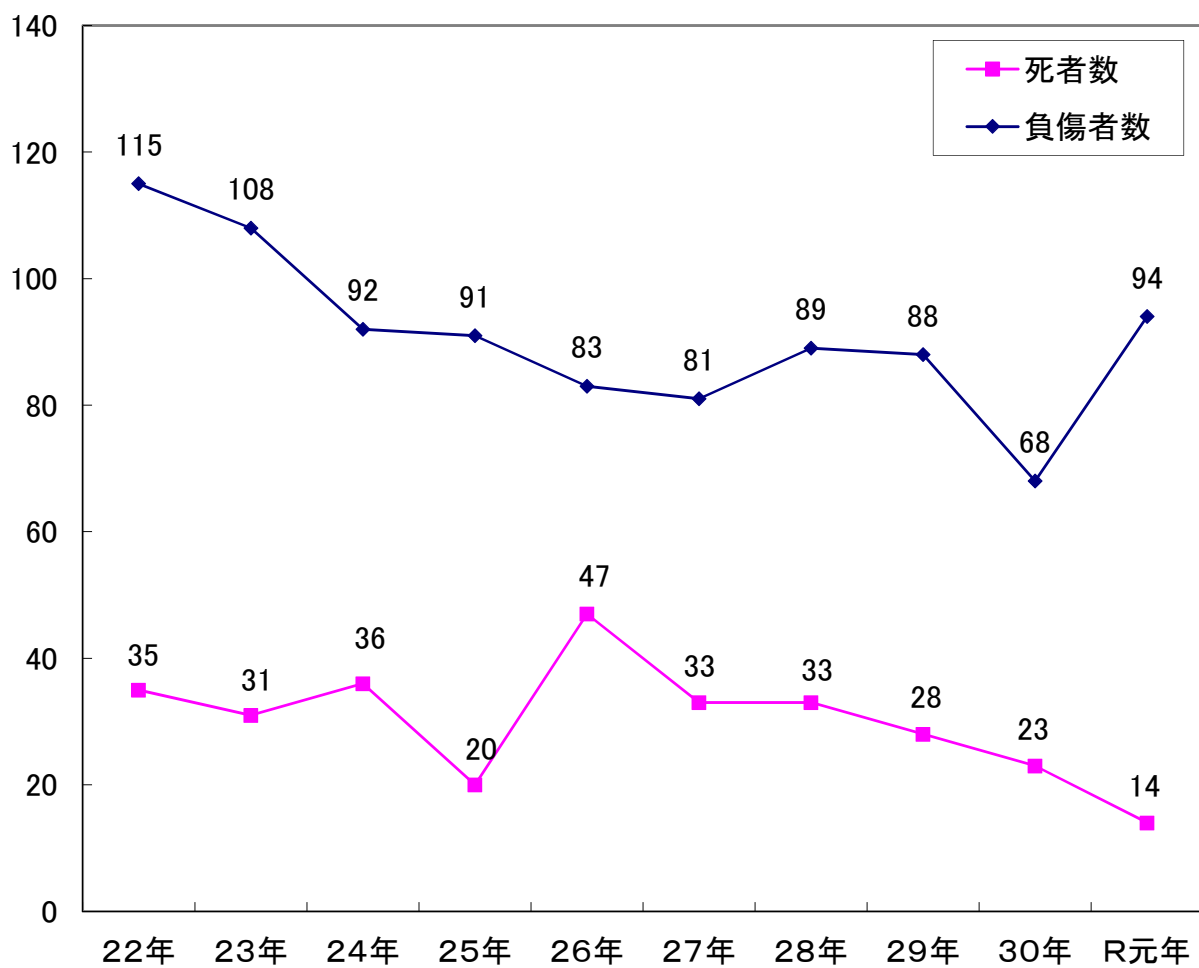
区分 年	合計	建物火災		林野火災		車両火災		船舶火災		航空機火災		その他火災		爆発火災	
	損害額	損害額	割合	損害額	割合	損害額	割合	損害額	割合	損害額	割合	損害額	割合	損害額	割合
平成27年	1,062,327	1,013,541	95.4	926	0.1	26,118	2.5	6,961	0.7	0	0.0	13,975	1.3	806	0.1
平成28年	1,399,425	1,179,367	84.3	467	0.0	89,672	6.4	119,993	8.6	0	0.0	9,241	0.7	685	0.0
平成29年	1,066,779	1,004,771	94.2	1,184	0.1	43,465	4.1	5,195	0.5	0	0.0	12,164	1.1	0	0.0
平成30年	1,239,011	1,198,912	96.8	1,666	0.1	19,374	1.6	1,356	0.1	0	0.0	14,673	1.2	3,030	0.2
令和元年	1,105,432	1,057,414	95.7	1,480	0.1	27,469	2.5	388	0.0	0	0.0	18,681	1.7	0	0.0
5年平均	1,174,595	1,090,801	93.3	1,145	0.1	41,220	3.4	26,779	2.0	0	0.0	13,747	1.2	904	0.1

5 死傷者数

令和元年中の火災による死者は14人で、前年より9人減少、このうち放火自殺者等(放火自殺者による巻添を含む)を除いた死者は8人で前年より12人減少している。また、放火自殺者等は6人で、前年より3人増加している。

また、負傷者は94人で、前年に比べ26人増加となった。

図5 過去10年間の死傷者数の推移



火災種別による死傷者数は、建物火災が多く、死者は10人（全体の71.4%）、負傷者は76人（同80.9%）となっている。

表6 過去5年間の火災種別の死傷者数

（単位：人）

区分 年	計		建物火災		林野火災		車両火災		船舶火災		その他の火災	
	死者	負傷者	死者	負傷者	死者	負傷者	死者	負傷者	死者	負傷者	死者	負傷者
H27	33	81	25	66		1	2	1		2	6	11
H28	33	89	27	67		3	1	6			5	13
H29	28	88	17	69	2	4	1	1		2	8	12
H30	23	68	16	49	1	3		1			6	15
R元	14	94	10	76		1	2	1			2	16
平均	26.2	84.0	19.0	65.4	0.6	2.4	1.2	2.0		0.8	5.4	13.4

表7 過去5年間の死者発生経過別の死者数

年 \ 区分	計	逃げ遅れ	出火後再進入	着衣着火	放火自殺等	その他・不明
H27	33	15 (45.5%)	0 -	1 (3.0%)	7 (21.2%)	10 (30.3%)
H28	33	13 (39.4%)	0 -	2 (6.1%)	3 (9.1%)	15 (45.5%)
H29	28	7 (25.0%)	0 -	6 (21.4%)	1 (3.6%)	14 (50.0%)
H30	23	8 (34.8%)	0 -	4 (17.4%)	3 (13.0%)	8 (34.8%)
R元	14	2 (14.3%)	0 -	3 (21.4%)	6 (42.9%)	3 (21.4%)
平均	26.2	9	0	3.2	4	10

※ 放火自殺等には、放火自殺者による巻添を含む

表8 過去5年間の年齢別死者数

(単位：人)

区分 年	計	5歳以下	6～20歳	21～40歳	41～60歳	61～80歳	81歳以上
平成27年	33 (7)		1	2 (1)	9 (4)	7 (1)	14 (1)
平成28年	33 (3)			3 (1)	3	21 (2)	6
平成29年	28 (1)				2	13 (1)	13
平成30年	23 (3)				6 (3)	10	7
令和元年	14 (6)			1 (1)	3 (2)	5 (3)	5
平均	26.2 (4.0)		0.2	1.2 (0.6)	4.6 (1.8)	11.2 (1.4)	9 (0.2)

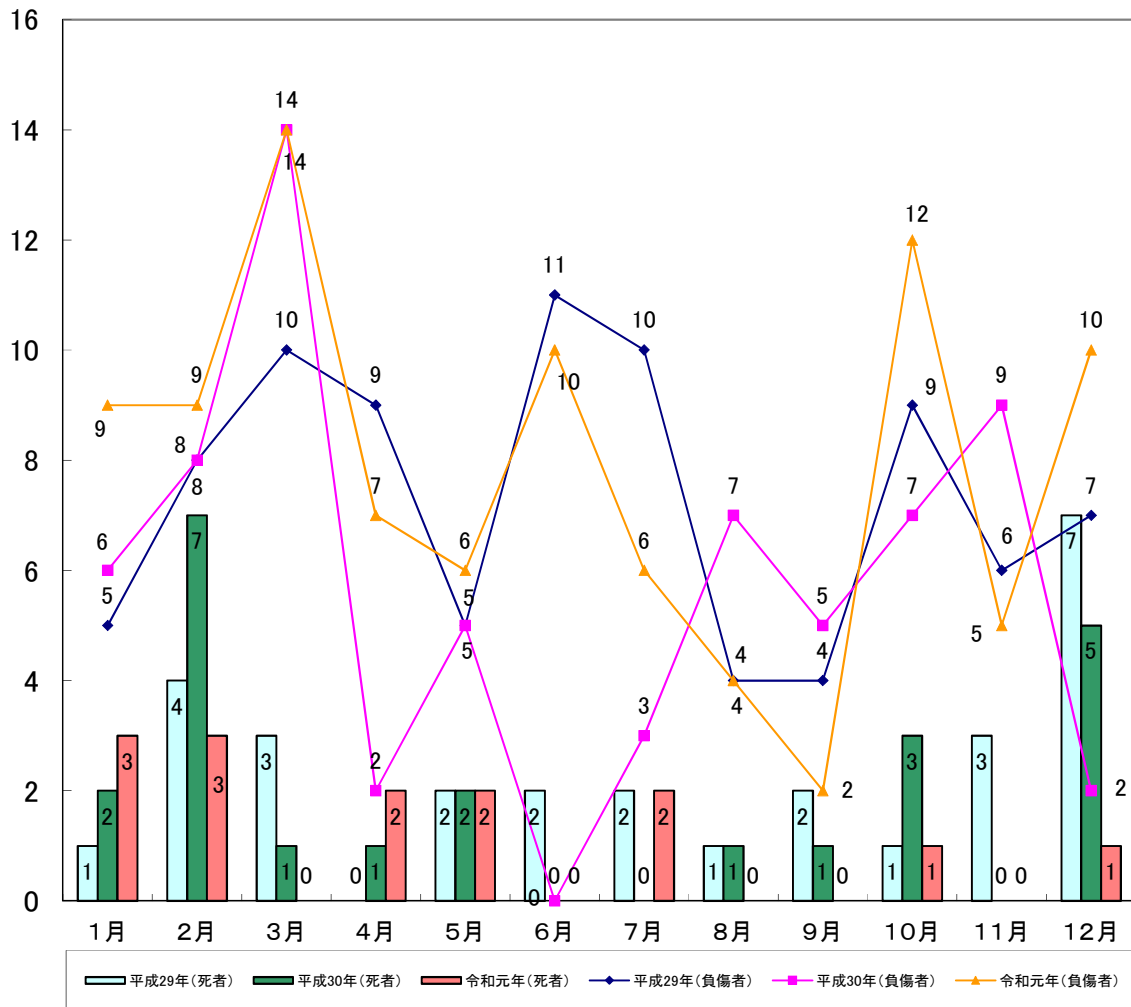
*注：()は、放火自殺等の内書きである。

表9 過去5年間の死因別死者数

区分 年	計	一酸化炭素 中毒・窒息	火傷	打撲・ 骨折等	その他	不明	自殺等
平成27年	33	10	6		4	6	7
平成28年	33	11	12		3	4	3
平成29年	28	8	14		2	3	1
平成30年	23	6	13			1	3
令和元年	14		4		2	2	6
平均	26.2	7.0	9.8		2.2	3.2	4.0

図6 過去3年間の月別死傷者数

(単位:人)



余 白

第1表 令和元年中の月別火災の発生状況

区分 月	火災発生件数							損害額 (千円)							
	建 物	林 野	車 両	船 舶	航 空 機	そ の 他	計	建 物	林 野	車 両	船 舶	航 空 機	そ の 他	爆 発	計
1	31	7	6	0	0	23	67	101,515	241	1,150	0	0	245	0	103,151
2	28	2	9	0	0	8	47	96,541	0	5,336	0	0	1,276	0	103,153
3	36	1	4	0	0	16	57	131,294	142	190	0	0	285	0	131,911
4	25	7	5	0	0	27	64	102,884	749	6,171	0	0	431	0	110,235
5	20	7	6	1	0	48	82	40,889	348	1,719	20	0	144	0	43,120
6	24	2	3	0	0	7	36	66,397	0	1,155	0	0	212	0	67,764
7	17	0	7	1	0	14	39	69,511	0	1,065	341	0	466	0	71,383
8	22	0	2	0	0	12	36	34,858	0	481	0	0	1	0	35,340
9	18	1	9	1	0	15	44	187,750	0	5,887	0	0	15,565	0	209,202
10	31	0	5	0	0	20	56	56,802	0	281	0	0	4	0	57,087
11	26	3	12	1	0	27	69	90,480	0	2,295	27	0	42	0	92,844
12	31	1	10	0	0	6	48	78,493	0	1,739	0	0	10	0	80,242
計	309	31	78	4	0	223	645	1,057,414	1,480	27,469	388	0	18,681	0	1,105,432

焼 損 棟 数					り 災 世 帯 数				り 災 人 員	死 傷 者 数		焼 損 面 積		
全 焼	半 焼	部 焼	ぼ や	計	全 損	半 損	小 損	計		死 者	負 傷 者	建 物 床 面 積 (m^2)	建 物 表 面 積 (m^2)	林 野 (a)
25	5	7	17	54	8	3	19	30	55	3	9	2,248	49	22
25	1	8	17	51	19	1	11	31	56	3	9	2,448	27	12
36	4	19	13	72	23	1	16	40	65	0	14	4,561	1,103	13
15	1	6	16	38	10	0	8	18	40	2	7	2,233	35	33
13	0	5	7	25	9	0	7	16	27	2	6	1,279	19	45
13	1	4	13	31	8	1	6	15	30	0	10	1,793	13	5
5	1	1	10	17	3	0	6	9	23	2	6	1,684	0	0
14	1	12	10	37	5	0	12	17	49	0	4	1,583	202	0
9	2	6	8	25	4	1	7	12	24	0	2	2,418	410	1
13	1	5	17	36	6	0	16	22	53	1	12	1,124	45	0
12	3	7	12	34	7	1	10	18	49	0	5	1,997	33	11
18	1	14	12	45	9	0	12	21	43	1	10	2,043	48	3
198	21	94	152	465	111	8	130	249	514	14	94	25,411	1,984	145

第2表 令和元年中の出火原因別(月別・火災種別)の火災状況

出火原因	区分	月 別 出 火							
		1月	2月	3月	4月	5月	6月	7月	8月
1	たばこ	3	1	4	1	1		2	1
2	こんろ	1	4	1	1	4	2	1	1
3	かまど		1	1		1			
4	風呂かまど	4	2	1	1	1	1		
5	炉								
6	焼却炉			1		2			
7	ストーブ	3	1	1	1				
8	こたつ								
9	ポイラー								
10	煙突・煙道	1							
11	排気管	4	2			2	3	1	
12	電気機器	2	2	2		1	2		2
13	電気装置	2	1					1	1
14	電灯電話等の配線		2	2			1	1	
15	内燃機関					2		2	1
16	配線器具	3	1	1	1		3	6	
17	火あそび				1				3
18	マッチ・ライター	1	1				1		
19	たき火	10	4	7	15	25	5	3	5
20	溶接機・切断機		2		2			1	
21	灯 火		1				4	1	1
22	衝突の火花			1					
23	取 灰			4					
24	火 入 れ	13	5	9	10	20	2	4	4
25	放 火	4	3		3			3	1
26	放火の疑い		3	2	3	2	1	1	
27	交通機関内配線		1		1	1			
28	そ の 他	5	5	10	13	8	6	9	7
29	不明・調査中	11	5	10	11	12	5	3	9
計		67	47	57	64	82	36	39	36

件 数					火 災 種 別 出 火 件 数					
9月	10月	11月	12月	計	建物	林野	車両	船舶	航空機	その他
2	4	4	2	25	18		3	1		3
2	7	7	3	34	34					
1	1		1	6	6					
	2	3	3	18	18					
1			1	2	2					
				3	1					2
			1	7	7					
			1	1	1					
				1	1					
2		1	2	17	1		14			2
1		2	1	15	11		1	2		1
2	1		1	9	5		3			1
1	2		1	10	10					
2			1	8			6			2
	1		3	19	16		1			2
			1	5	4					1
			1	4	1		1			2
2	10	14	3	103	11	16	1			75
				5	4		1			
	2		1	10	9					1
1				2			2			
1		1		6	5					1
2	2	11	1	83	2	8				73
	2	2	1	19	8		5			6
1	2	2	2	19	14		1			4
2		1		6	1		5			
9	14	13	9	108	58	3	21			26
12	6	8	8	100	61	4	13	1		21
44	56	69	48	645	309	31	78	4		223

第3表 令和元年中の主な火災（損害額2千万以上，又は焼損面積1千(m², a)以上，又は死者2名以上）

項目 出火月日	出火時刻	出火場所	火元の用途	火元の業態	出火箇所	出火原因 (発火源)
	鎮火時刻					
1月28日	19:45 22:25	阿久根市	事務所	建築業	不明	不明
2月2日	16:05 19:06	伊佐市	住宅		居室	その他の電気機器
2月5日	3:35 5:53	龍郷町	住宅		廊下	不明
3月18日	20:40 22:31	伊佐市	住宅		不明	不明
4月2日	14:00 15:25	鹿児島市	共同住宅		居室	不明
4月2日	18:00 21:37	鹿児島市	住宅		居室	ストーブ
6月13日	7:30 9:40	薩摩川内市	住宅		不明	不明
7月31日	14:00 16:33	出水市	工場	パン製造業	一般倉庫	アセチレンガス溶接機・切断機
9月3日	11:35 15:20	南さつま市	住宅		居室	コード
9月24日	12:25 17:50	長島町	住宅		居室	不明
9月28日	5:30 9:40	始良市	工場	その他の製造業	作業場・工場	不明
11月17日	14:30 16:08	長島町	住宅		居室	不明

死者数	負傷者数	り災人員	焼損棟数				り災世帯数			損害額 (千円)	焼損面積 (m ² , a)	気象条件			
			全 焼	半 焼	部分 焼	ぼ や	全 損	半 損	小 損			天 気	風 向	風 速 (m/s)	湿 度 (%)
										33,870	319	曇	北北西	4	62
	2	5	3		1		2			21,841	366	晴	無風		96
	3	10	4		1	1	3		1	23,951	420	曇	南東	1	79
	1	8	7		1		7		1	22,959	925	曇	南		75
	3	9					1		1	29,186	95	晴	北北西	7	35
	2	7	2			2	3		1	23,016	486	晴	北西	6	47
	1	2					1			20,607	160	晴	東北東	2	83
										49,259	972	晴	北北西	3	73
		3					1			58,546	377	晴	南南東	2	73
		2					1			24,249	182	晴	北	2	56
										89,746	999	曇	北北東	1	98
		14	1	1		1	1	1	1	44,784	212	晴	南	2	46

第4表 令和元年中の建物火災の火元建物用途別火災状況

用途別	区分区		出火件数 (件)	損害額 (千円)	焼損棟数(棟)			焼損床面積 (㎡)	り災世帯数 (世帯)
					火元棟数	延焼棟数	計		
	一般住宅		137	553,867	134	100	234	14,105	148
	併用住宅		11	24,947	11	10	21	921	14
(5)	口	共同住宅	26	40,430	26	5	31	400	41
住宅 計			174	619,244	171	115	286	15,426	203
(1)	イ	劇場等	1		1		1		
	ロ	公会堂等	1	4,288	1	1	2	119	1
(2)	イ	キャバレー等							
	ロ	遊技場等							
	ハ	性風俗施設							
	ニ	カラオケボックス等							
(3)	イ	料理店等							
	ロ	飲食店	6	3,227	6		6	33	2
(4)	物品販売店舗等		6	44	6		6		
(5)	イ	旅館・ホテル等	4	1,397	4		4		
(6)	イ	病院等							
	ロ	グループホーム等							
	ハ	社会福祉施設等							
	ニ	幼稚園等							
(7)	学校		2	159	2		2		
(8)	図書館等								
(9)	イ	特殊浴場							
	ロ	公衆浴場	1	1,625	1		1	7	
(10)	停車場等								
(11)	神社・寺院等								
(12)	イ	工場・作業場	19	98,093	19	2	21	1,969	1
	ロ	スタジオ							
(13)	イ	駐車場等	1	474	1		1		
	ロ	航空機格納庫							
(14)	倉庫		4	7,640	4	1	5	930	
(15)	事務所等		14	54,939	14		14	1,473	
(16)	イ	特定複合用途	14	22,908	14		14	347	1
	ロ	非特定複合用途	5	3,377	5	1	6	20	5
その他			57	239,948	56	38	94	5,087	35
住宅以外 計			135	438,119	134	43	177	9,985	45
計			309	1,057,363	305	158	463	25,411	248

※用途欄に掲げている数字及びカナは、消防法施行令別表第一による。

余 白

第5表 令和元年中の火災による死者の状況(14人)

番号	出火日時		出火場所	火災種別	火元用途	出火原因	死者の発生した建		
	月 日	時 分					用 途 別	構造及び階層	出火箇所
1	1月16日	23:15	鹿児島市	建物火災	作業場・工場	石油・ガソリンストーブ	作業場・工場		作業場・工場
2	1月23日	1:40	霧島市	建物火災	住宅	石油・ガソリンストーブ	住宅	木造建築物1階	居室
3	1月27日	9:30	霧島市	建物火災		たばこ		木造建築物1階	一般倉庫
4	2月13日	11:15	鹿児島市	車両火災		ライター		乗用車	その他
5	2月15日	14:00	鹿屋市	車両火災		ライター		乗用車	その他
6	2月27日	20:40	奄美市	建物火災	共同住宅	ライター	共同住宅	木造建築物2階	居室
7	4月25日	1:50	薩摩川内市	建物火災		不明	住宅	木造建築物2階	居室
8	4月25日	10:00	いちき串木野市	その他火災		ライター			敷地内
9	5月6日	12:00	伊佐市	その他火災		枯れ草焼き			田畑
10	5月9日	8:10	薩摩川内市	建物火災		不明	店舗・待合	木造建築物3階	不明
11	7月4日	4:17	出水市	建物火災	専用住宅	不明	住宅	木造建築物2階	居室
12	7月27日	17:50	湧水町	建物火災	専用住宅	ライター	住宅	木造建築物1階	居室
13	10月19日	7:20	鹿児島市	建物火災		ガスこんろ	住宅	防火構造建築物2階	台所
14	12月8日	不明	天城町	建物火災	一般住宅	不明	住宅	耐火建築物1階	居室

物 等		死者の性別 及び年齢	死 因	起床状況	飲酒状況	一人暮らし	寝たきり	身体不自由者	死者の発生 した経過
死者の 発生場所	全・半・ 部分焼別								
作業場・工場	半焼	男 71歳	火傷	不明	泥酔	一人暮らし			着衣着火
居室	全焼	男 88歳	その他	起床中	不明			その他の 身体不自由者	逃げ遅れ
敷地内	全焼	女 90歳	その他	起床中	飲酒無			その他の 身体不自由者	逃げ遅れ
その他		男 56歳	自殺	起床中	飲酒無			不明	放火自殺
その他		男 64歳	自殺	起床中	不明				放火自殺
居室	全焼	男 38歳	自殺	起床中	不明				放火自殺
居室	全焼	男 77歳	自殺	起床中	不明	一人暮らし			放火自殺
敷地内		女 55歳	自殺	起床中	飲酒無				放火自殺
田畑		女 89歳	不明	起床中	不明			不明	着衣着火
物品販売 店舗	全焼	男 69歳	火傷	不明	不明	一人暮らし			不明
居室	全焼	男 88歳	火傷	不明	不明	一人暮らし			不明
居室	全焼	男 78歳	自殺	起床中	不明		不明	不明	放火自殺
台所	ぼや	女 54歳	火傷	起床中	飲酒無				着衣着火
居室	ぼや	男 82歳	不明	不明	不明	一人暮らし	不明	不明	不明

第6表 令和元年中の市町村別(消防本部別)火災状況

市町村別	区分	出火件数						焼損棟数				焼損面積			死傷者			
		計	建物	林野	車両	船舶	航空機	その他	計	全焼	半焼	部分焼	ぼや	建物床面積 ㎡	建物表面積 ㎡	林野面積 a	死者	負傷者
単独	鹿児島市	148	88	1	17	2		40	108	25	2	22	59	2,949	1,057	7	3	33
	枕崎市	8	2					6	2		1		1	290	1			1
	出水市	21	12	1	5			3	14	7	1	1	5	2,160	10	8	1	4
	垂水市	5	2		1			2	3	1		2		100				
	薩摩川内市	41	15	9	3			14	21	14		2	5	1,766	1	21	2	5
	日置市	32	10	2	1			19	12	4		1	7	933	1	6		6
	霧島市	43	27	3	7			6	42	16	3	5	18	1,301	39	14	2	5
	いちき串木野市	17	6		2			9	6	1		3	2	127	8		1	3
	南さつま市	24	6		3			15	7	4		1	2	523	377			
	始良市	39	21	3	3			12	42	18	3	7	14	3,653	48	23		4
	さつま町	11	5	2	2			2	9	4		5		638	46	29		1
計	389	194	21	44	2		128	266	94	10	49	113	14,440	1,588	108	9	62	
指宿南九州	指宿市	18	11		3			4	16	6		4	6	445	14			1
	南九州市	17	8		4			5	12	3		6	3	387	42			1
	計	35	19		7			9	28	9		10	9	832	56			2
阿久根地区	阿久根市	18	4		2	1		11	8	5	1		2	955				2
	長島町	8	3					5	6	3	1		2	394	23			1
	計	26	7		2	1		16	14	8	2		4	1,349	23			3
伊佐湧水	伊佐市	15	12	1	1			1	26	20		2	4	2,397	4	9	1	6
	湧水町	2	2						2	1		1		74	30			1
	計	17	14	1	1			1	28	21		3	4	2,471	34	9	2	6
大隅曾於地区	曾於市	16	12		3			1	27	16	2	6	3	1,861	9	6		3
	志布志市	13	10		1			2	13	6	2	4	1	532	17			3
	大崎町	7	5		2				7	2		3	2	134	30			2
	計	36	27		6			3	47	24	4	13	6	2,527	56	6		8
大隅肝属地区	鹿屋市	32	9	3	4			16	16	8		5	3	467	15	8	1	3
	東串良町	1						1										
	錦江町	5	2		1			2	5	3		1	1	559	4			
	南大隅町	5	2		1			2	2		1		1	104	1			
	肝付町	15	6	1	4			4	9	4		3	2	193	20	3		2
	計	58	19	4	10			25	32	15	1	9	7	1,323	40	11	1	5
沖・与論地区	和泊町	4	2		1			1	2	2				176				
	知名町	1	1						1				1					
	与論町	4	1					3	4	3		1		133				
	計	9	4		1			4	7	5		1	1	309				
徳之島地区	徳之島町	3	1			1		1	1				1					
	天城町	3	3						3	1	1		1	240	18		1	1
	伊仙町	1			1													
	計	7	4		1	1		1	4	1	1		2	240	18		1	1
熊毛地区	西之表市	14	5					9	10	5	2	3		436	156			2
	中種子町	16	2		1			13	1	1				115				1
	南種子町	7	1	2				4	1	1				79		5		
	屋久島町	3	2					1	3	3				122				
	計	40	10	2	1			27	15	10	2	3		752	156	5		3
大島地区	奄美市	15	6	2	2			5	13	6	1	3	3	738	9	2	1	
	大和村	1						1										
	宇検村	1			1													
	瀬戸内町	2	1		1				1			1		7				
	龍郷町	4	1	1				2	7	5		1	1	420	4	4		4
	喜界町	5	3		1			1	3			1	2	3				
	計	28	11	3	5			9	24	11	1	6	6	1,168	13	6	1	4
非常備	三島村																	
	十島村																	
	計																	
合計	645	309	31	78	4		223	465	198	21	94	152	25,411	1,984	145	14	94	

計	り災世帯数			り 災 人 員	損 害 額 (千円)									
	全 損	半 損	小 損		計	建 物 計	建 物		林 野	車 両	船 舶	航 空 機	そ の 他	爆 発
							建 物	収 容 物						
59	15	1	43	119	109,633	104,420	69,856	34,564		5,068	20		125	
1			1	4	4,168	4,168	2,796	1,372						
7	4		3	12	93,381	92,527	72,205	20,322	212	641			1	
1			1	1	6,932	6,727	2,441	4,286		205				
12	8		4	24	62,227	61,760	40,137	21,623		412			55	
9	4		5	24	42,138	37,569	24,116	13,453	59	4,335			175	
14	4	1	9	33	58,953	58,295	28,760	29,535	269	285			104	
4			4	12	3,624	3,263	2,962	301		361				
3	2		1	14	72,077	56,807	37,046	19,761		4,430			10,840	
25	10	1	14	59	175,629	173,616	80,864	92,752	690	1,304			19	
5	2		3	12	14,690	13,804	13,044	760	5	881				
140	49	3	88	314	643,452	612,956	374,227	238,729	1,235	17,922	20		11,319	
11	4		7	25	24,001	23,973	9,077	14,896		7			21	
8	1		7	19	8,923	8,002	3,667	4,335		526			395	
19	5		14	44	32,924	31,975	12,744	19,231		533			416	
2	2			5	73,046	72,616	53,810	18,806		270	27		133	
5	2	1	2	20	69,054	68,884	63,258	5,626		170				
7	4	1	2	25	142,100	141,500	117,068	24,432		440	27		133	
18	14		4	25	74,628	73,256	23,619	49,637		65			1,307	
1	1			2	7,661	7,661	3,761	3,900						
19	15		4	27	82,289	80,917	27,380	53,537		65			1,307	
9	5		4	15	48,800	47,252	25,119	22,133		1,375			173	
6	2	2	2	9	12,299	11,799	5,718	6,081		500				
4	2		2	5	3,545	2,925	2,096	829		412			208	
19	9	2	8	29	64,644	61,976	32,933	29,043		2,287			381	
5	3		2	10	15,056	14,038	11,431	2,607	205	549			264	
2	2			3	15,830	15,699	12,781	2,918		20			111	
1			1	2	2,297	1,557	508	1,049		740				
3	1		2	6	7,863	3,767	1,032	2,735	40	4,056				
11	6		5	21	41,046	35,061	25,752	9,309	245	5,365			375	
2	2			3	2,083	1,897	1,486	411		180			6	
					21	21		21						
3	2		1	1	4,411	4,411	3,564	847						
5	4		1	4	6,515	6,329	5,050	1,279		180			6	
					348	2		2			341		5	
					2,796	2,796	2,440	356						
					60					60				
					3,204	2,798	2,440	358		60	341		5	
4	2	1	1	12	39,566	39,566	31,987	7,579						
2	2			3	1,533	1,474	1,470	4		20			39	
					5,510	810	720	90					4,700	
1	1			1	1,064	1,064	785	279						
7	5	1	1	16	47,673	42,914	34,962	7,952		20			4,739	
16	11	1	4	22	15,587	15,321	9,690	5,631		266				
					170					170				
					1,666	1,625	1,365	260		41				
4	3		1	10	23,951	23,951	18,336	5,615						
2			2	2	211	91	89	2		120				
22	14	1	7	34	41,585	40,988	29,480	11,508		597				
249	111	8	130	514	1,105,432	1,057,414	662,036	395,378	1,480	27,469	388		18,681	

第7表 昭和22年以降の主な火災

出火年月日	出火時刻	出火場所	火災種別	火元の用途	出火原因
昭和23. 6. 26	—	谷山町	建物	小学校	火遊び
23. 10. 6	—	大口町	〃	下駄工場	かまど
24. 5. 9	15:30	曾於郡財部町	〃	住宅	火遊び
24. 9. 19	2:00	鹿児島市	〃	〃	放火
25. 3. 7	—	指宿市	〃	温泉旅館	〃
25. 4. 30	—	穎娃村	〃	住宅	火遊び
25. 12. 3	0:30	鹿児島市	〃	製茶工場	火ばち
26. 3. 17	1:10	川内市	〃	店舗	ぱん焼釜
26. 5. 1	20:00	鹿児島市	〃	醤油工場	漏電
26. 8. 18	2:20	枕崎市	〃	住宅	放火
26. 11. 29	1:00	国分町	〃	製材所	漏電
27. 1. 25	8:00	阿久根市	〃	住宅	煙突
27. 4. 18	2:05	薩摩郡宮之城町	〃	旅館	たばこ
27. 4. 24	0:13	鹿児島市	〃	住宅	ラジオ過熱
27. 8. 18	1:12	川内市	〃	製菓店	放火
27. 12. 18	14:31	薩摩郡入来町	〃	—	火遊び
28. 3. 31	14:57	鹿児島市	〃	市営住宅	〃
28. 4. 8	1:21	鹿児島市	〃	食堂	不明
28. 8. 14	3:20	鹿児島市	〃	造船所	吹子パイプ
28. 11. 15	—	始良郡隼人町	〃	店舗	煙突
28. 12. 19	4:30	日置郡東市来町	〃	旅館	たばこ
30. 1. 31	—	大口市	〃	住宅	不明
30. 3. 11	10:05	鹿屋市	林野	市・私有林	たき火
30. 3. 17	23:30	大口市	〃	普通林	不明
30. 7. 11	17:30	川辺郡坊津町	建物	住宅	火遊び
30. 9. 12	2:55	鹿屋市	〃	旅館	煙突
30. 10. 14	1:40	名瀬市	〃	店舗・住宅	風呂かまど
30. 10. 20	14:15	揖宿郡喜入町	〃	住宅	かまど
30. 12. 3	4:50	名瀬市	〃	割ぼう店	たばこ
31. 4. 6	14:00	名瀬市	林野	普通林	たき火
31. 4. 17	12:05	出水市	〃	〃	〃
31. 7. 31	14:40	出水郡東町	建物	住宅	取灰
31. 11. 19	0:10	薩摩郡薩摩町	〃	〃	不明
32. 1. 31	1:15	垂水市	〃	役場	〃
32. 2. 18	1:30	鹿児島市	〃	市場	七厘
32. 3. 15	13:00	大口市	林野	普通林	たばこ
32. 4. 4	11:00	大口市	〃	〃	たき火
32. 4. 14	14:15	出水郡東町	建物	住宅	火遊び
33. 6. 2	12:28	揖宿郡山川町	〃	〃	放火の疑い
33. 11. 19	2:20	指宿市	〃	〃	かまど
33. 12. 27	23:30	大島郡瀬戸内町	〃	〃	七厘
34. 8. 30	—	薩摩郡宮之城町	〃	店舗	石油ガソリンこんろ
35. 1. 28	2:10	鹿児島市	〃	店舗・住宅	不明
35. 4. 16	13:18	鹿児島市	〃	共同住宅	育すう器
36. 1. 15	12:50	大口市	林野	普通林	たばこ
36. 10. 2	1:30	鹿児島市	建物	住宅	放火
36. 10. 6	3:20	薩摩郡樋脇町	〃	〃	ラジオ
36. 12. 8	0:30	名瀬市	〃	小学校	放火
37. 2. 4	14:35	川辺郡川辺町	〃	住宅	風呂かまど
38. 2. 12	2:50	肝属郡大根占町	〃	映画館	不明

- 要件 1 死傷者 死者3名以上、負傷者10名以上
 2 焼損棟数 50棟以上
 3 損害額 昭和22年～26年 1,000万円以上 昭和40年～58年 6,000万円以上
 昭和27年～35年 2,000万円以上 昭和59年以上 8,000万円以上
 昭和36年～39年 4,000万円以上
 4 焼損面積 2,000㎡(林野火災は2,000a)以上

死者	負傷者	損害額 (千円)	焼損面積 (㎡)	焼損棟数				
				全焼	半焼	部分焼	ぼや	計
		15,000						
		21,290						
		39,948	5,743					
	2	14,500	3,993	58				58
		74,050						
		17,080						
	14	70,100	7,042	176	8			184
		18,280	717					
		12,417	1,247	7	1			8
		15,390	1,813	47				47
3		1,040						
		12,000	1,773					
		25,313	4,151					
	52	494,000	22,466	61	4			65
1		3,640	3,449					
		23,000	657					
	14	8,043	2,731	61				61
	1	13,283	2,412	16	2			18
	2	27,285	1,441					
		23,829	2,802					
		25,000	972	2				2
4		4	16	1				1
		93	2,030 a					
		2,900	3,500 a					
	2	20,000	1,643					
		20,000	492					
1	11	224,920	5,055	105	9	4		118
		28,000	2,980					
		1,512,050	65,997					
		100	2,000 a					
	1	1,694	2,030 a					
		21,733	3,664					
4		不明	不明					
		72,009	3,170	40				40
13	2	8,515	1,091					
1		243	3,500 a					
	1	900	12,000 a					
	5	26,743	2,928					
	6	34,687	3,470	94	3			97
	8	39,114	8,925	178				178
	48	1,000,980	66,314㎡, 60,000 a					
	7	25,120	2,726					
3	3	1,946	482	14	1	5		20
	12	24,407	5,289	56	3	8		67
	2	1,000	4,000 a					
	19	98,194	19,561					
4		7,000	60					
1		34,807	1,554	54	3	3		60
	12	36,968	6,325					
3		88,200	526					

第7表 昭和22年以降の主な火災（つづき）

出火年月日	出火時刻	出火場所	火災種別	火元の用途	出火原因
38. 7. 31	5:31	鹿児島市	建物	商品倉庫	不明
38. 10. 14	2:50	揖宿郡喜入町	〃	住宅	火遊び
39. 12. 16	2:50	始良郡隼人町	〃	旅館	不明
40. 1. 6	12:00	指宿市	林野	普通林	〃
40. 2. 25	15:40	鹿児島市	建物	住宅	マッチ
40. 3. 15	8:30	名瀬市	林野	普通林	たき火
〃	12:10	指宿市	〃	〃	〃
40. 4. 3	13:30	大口市	〃	〃	〃
40. 5. 2	6:40	始良郡隼人町	建物	繊維工場	再成ゴム
40. 5. 18	15:45	揖宿郡開聞町	〃	たばこ乾燥室	乾燥機
40. 10. 13	3:35	鹿児島市	〃	住宅	不明
41. 1. 7	1:00	大島郡知名町	建物	電気店	不明
41. 4. 11	11:35	薩摩郡入来町	林野	普通林	たき火
41. 6. 16	2:35	串木野市	建物	店舗	電気アイロン
41. 11. 18	2:50	鹿児島市	〃	小学校	放火の疑い
42. 3. 1	9:30	大口市	林野	市有林	たき火
43. 3. 4	3:00	加世田市	建物	住宅	風呂かまど
43. 4. 26	12:30	加世田市	林野	普通林	たき火
43. 7. 26	22:15	薩摩郡樋脇町	建物	豆腐店	油鍋
45. 1. 13	12:00	肝属郡佐多町	林野	育林	たき火
45. 2. 20	11:15	川内市	〃	普通林	マッチ
45. 10. 31	1:30	鹿児島市	建物	キャバレー	不明
46. 3. 5	13:35	鹿児島市	林野	普通林	〃
47. 7. 25	12:50	鹿屋市	航空機	自衛隊機	航空機墜落
48. 6. 19	22:30	日置郡日吉町	建物	会社	不明
49. 1. 6	23:55	鹿屋市	〃	店舗	たばこ
49. 1. 12	14:30	鹿児島市	〃	共同住宅	不明
50. 4. 25	13:50	始良郡吉松町	林野	原野	〃
50. 6. 20	11:15	鹿屋市	航空機	自衛隊機	航空機墜落
50. 12. 28	23:30	肝属郡根占町	建物	病院	不明
52. 2. 2	2:25	薩摩郡宮之城町	車両	乗用車	事故によるスパーク
52. 5. 2	1:00	串木野市	建物	倉庫	不明
52. 5. 19	3:19	名瀬市	〃	飲食店・住宅	たばこ
52. 9. 12	4:35	鹿児島郡桜島町	〃	住宅	放火(自殺)
53. 2. 14	20:28	鹿児島市	〃	店舗・住宅	不明
53. 12. 24	0:55	曾於郡財部町	〃	住宅	ストーブ
54. 2. 24	18:05	国分市	〃	工場	トルエン・電気の火花
54. 4. 12	12:50	川辺郡坊津町	〃	住宅	たばこ
54. 12. 17	2:42	指宿市	〃	百貨店	放火
55. 9. 1	2:00	鹿屋市	〃	不明	不明
55. 12. 21	2:00	曾於郡大崎町	〃	住宅	ガス風呂の種火
56. 4. 21	21:45	鹿児島市	船舶	貨物船	不明
56. 7. 11	14:15	曾於郡大崎町	車両	乗用車	衝突によるガソリン引火
56. 11. 21	15:00	指宿市	林野	原野	不明
57. 2. 13	0:30	鹿児島市	建物	ゴム会社	〃
57. 4. 4	19:30	大島郡徳之島町	〃	住宅	〃
58. 3. 10	16:07	阿久根市	〃	〃	火遊び
58. 4. 19	1:50	日置郡東市来町	〃	美容院	こんろ
58. 4. 29	9:00	肝属郡高山町	〃	寿司店	不明
58. 10. 23	4:10	鹿児島市	車両	乗用車	その他
59. 6. 9	1:55	始良郡隼人町	建物	旅館	不明
59. 10. 24	20:34	始良郡隼人町	〃	農園	〃
60. 5. 23	19:55	垂水市	〃	製造工場	〃
60. 6. 18	11:15	曾於郡志布志町	〃	店舗・住宅	こんろ
60. 11. 20	2:40	西之表市	林野	原野	直接雷

死者	負傷者	損害額 (千円)	焼損面積 (㎡)	焼損棟数				
				全焼	半焼	部分焼	ぼや	計
1	4	26,000	11,087	6	1	3		10
	5	12,188	2,752					
		64,410	3,754					
		50	3,000 a					
	5	75,130	3,309					
		374	5,670 a					
		500	5,000 a					
	2	20,400	15,100 a					
	1	38,000	2,297					
	2	47,640	4,012	102				102
	1	23,770	2,261	54		1		55
	4	81,751	2,371	32				32
		5,000	56,000 a					
	1	143,293	7,340	125	4	6		135
	2	10,203	2,117					
		11,500	4,000 a					
	7	200,158	3,079					
		4,500	15,840 a					
	6	60,000	10,000					
		10,000	14,500 a					
		1,490	11,000 a					
4	9	59,300	3,852	4	1	4		9
		1,000	5,000 a					
7		97,056	40 a					
		93,838	920	1				1
	3	83,501	1,361	7	1			8
3		1,500	30		1			1
		不明	8,000 a					
	2	341,119						
		60,000	182	1				1
3		1,000						
		112,944	295		1			1
3		50,976	569	7		4		11
5		20	7			1		1
3		2,650	30		1			1
3		4,200	83	1		1		2
	3	106,660	570			1		1
1		10,269	4,869	9				9
	4	361,495	2,307	7		8		15
	1	109,667	1,453	4	1	7		12
		96,453	813	4	1			5
		472,000						
3		4,940						
		100	7,000a					
	1	65,300	810		1			1
		86,000	434	4	1			5
3		3,830	75					
		151,300	80		1			1
		97,661	597	4		5		9
4		400						
	2	80,000	1,542	1				1
		83,810	1,277	4		1		5
1	3	627,585	3,485	1		2		3
1		89,443	704	4				4
		5,610	23,000 a					

第7表 昭和22年以降の主な火災（つづき）

出火年月日	出火時刻	出火場所	火災種別	火元の用途	出火原因
61. 2. 8	13:55	始良郡吉松町	林野	原野	たき火
平成元. 4. 13	10:57	鹿児島市	建物	倉庫	アセチレンガス溶接の火花
元. 10. 26	8:52	鹿児島市	〃	〃	不明
2. 2. 28	10:30	伊佐郡菱刈町	〃	工場	〃
3. 10. 21	16:02	国分市	〃	〃	〃
5. 1. 31	15:10	熊毛郡中種子町	〃	倉庫	マッチ
5. 8. 21	14:12	鹿児島市	〃	工場	金属板やパイプの接合部
5. 10. 1	16:21	名瀬市	〃	住宅	ガスこんろ
5. 12. 22	5:00	川辺郡川辺町	〃	店舗	ライター
6. 10. 26	5:00	鹿屋市	〃	木製品製造業	屋内配線
7. 3. 24	21:50	曾於郡末吉町	〃	食品加工業	配線接触部
8. 12. 29	15:53	出水郡高尾野町	〃	養鶏舎	その他の電気装置
9. 8. 17	2:45	大島郡大和村	〃	住宅	ロウソク
9. 9. 19	13:02	鹿児島市	〃	倉庫	焼却炉
10. 7. 12	22:18	川内市	〃	工場	高温気体で熱せられたもの
11. 7. 7	7:25	熊毛郡南種子町	〃	ホテル	発電機のエンジン過熱
12. 5. 24	6:45	大口市	〃	総合スーパー	不明
12. 7. 17	9:46	始良郡蒲生町	〃	電子部品製造業	電気コード
13. 1. 4	5:57	名瀬市	〃	住宅	不明
13. 2. 7	23:30	川辺郡川辺町	〃	工場	〃
14. 2. 10	17:30	曾於郡大崎町	〃	焼肉店	〃
14. 3. 15	23:00	枕崎市	〃	住宅	電灯電話等の配線
15. 1. 30	18:37	名瀬市	〃	住宅	ストーブ
15. 4. 11	11:37	鹿児島市	〃	作業場(花火製造業)	不明
16. 6. 11	4:50	曾於郡志布志町	〃	倉庫	不明
17. 3. 11	20:05	始良郡隼人町	〃	住宅	不明
18. 5. 31	1:15	薩摩川内市	〃	住宅	器具付きコード
19. 2. 6	5:10	霧島市	〃	工場	不明
19. 3. 30	23:13	大島郡徳之島町	航空機	自衛隊機	航空機墜落
19. 7. 15	14:25	さつま町	建物	作業場	制御盤
20. 8. 20	2:30	曾於市	〃	倉庫	落雷
21. 5. 11	10:00	肝属郡南大隅町	〃	百貨店, マーケット等	こんろ
23. 5. 18	13:20	曾於市	〃	倉庫, 納屋等	溶接機・切断機
24. 2. 17	8:25	霧島市	〃	工場	その他
24. 7. 9	14:00	霧島市	〃	神殿, 教会 等	不明
24. 12. 7	9:10	薩摩川内市	〃	神殿, 教会 等	煙突・煙道
25. 12. 27	18:40	霧島市	〃	店舗(飲食店舗), 待合	屋台こんろ, かまど
26. 2. 26	22:15	曾於市	〃	冷凍庫	配線器具
26. 12. 15	-	鹿児島市	〃	共同住宅	不明
27. 11. 30	2:00	志布志市	〃	倉庫	配電線
28. 2. 21	23:40	鹿児島市	〃	共同住宅	不明
28. 4. 22	7:00	いちき串木野市	〃	工場	フライヤー
28. 5. 5	8:00	志布志市	船舶	貨物船	自然発火
29. 12. 19	1:00	曾於市	建物	工場	集塵機
30. 1. 14	16:55	志布志市	建物	養畜舎	液化石油ガスを用いる固定したガス設備
R元. 9. 28	5:30	始良市	建物	工場	不明

死者	負傷者	損害額 (千円)	焼損面積 (㎡)	焼損棟数				
				全焼	半焼	部分焼	ぼや	計
		6,804	2,593 a					
		91,340	267		1			1
		158,184	1,117		1	1		2
		8,800				1		1
		230,000	7,963	1				1
		152,333	1,728	6	1	5		12
		127,062	525		1			1
		119,719	1,245	15		8		23
		114,020	590		1			1
	1	98,668	1,611	3	1	3		7
	2	120,388	255			1		1
		111,752	3,543			3		3
3		10,797	105	1	1			2
	1	92,477	779	4			2	6
		105,112	45			1		1
		140,000	158			1		1
	2	385,699	1,453		1			1
		525,900	580	1				1
1		90,901	1,488	15	4	1		20
		202,900	2,600	1				1
		122,120	1,088	6		3		9
3		16,844	128	1				1
		87,958	976	14		3	1	18
9	5	15,140	65	1				1
	70	133,959	1,628	4			2	6
5		14,055	186	2				2
3		8,802	203	2				2
	1	578,843	800			1		1
		440,000						
		74,672	2,127	1				1
		267,379	1,878	1				1
		87,250	433	1	1	1	1	4
		450,609	8,479					
	1	149,448	71			1		1
		273,277	281	4			1	5
		255,343	948	2				2
		153,089	2,329	6	1	4		11
		212,699	679	1			1	2
4	1	28,318	295	2			3	5
		204,331	1,496	1				1
3		42,582	379	4		1	4	9
		175,088	1,395	2				2
		113,391						1
		198,725	14,578	1				1
		153,712	3,409	2	2	2		6
		89,746	999	1				1

余 白