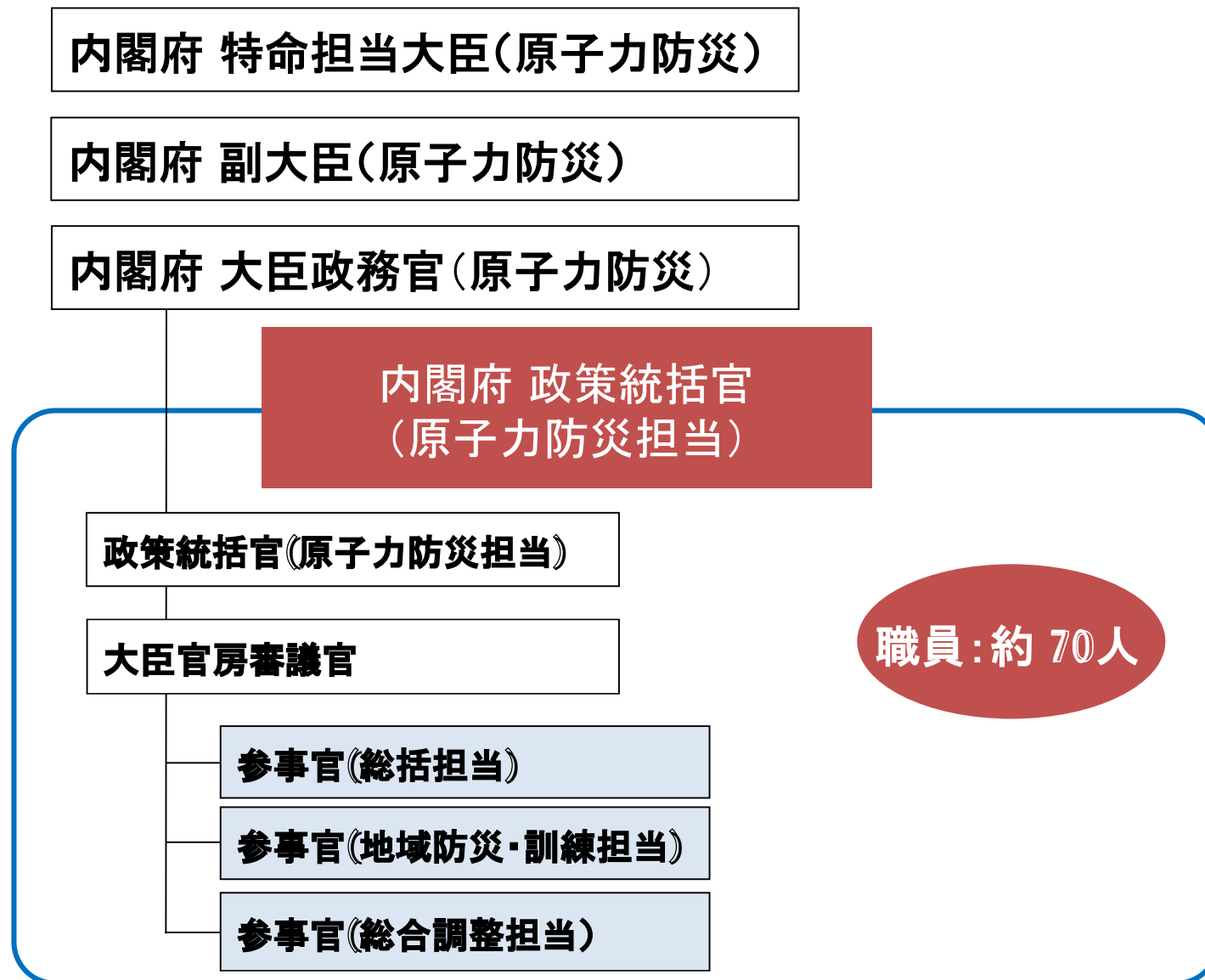


# 「川内地域の緊急時対応」 の改定について

平成29年11月

内閣府(原子力防災担当)  
川内地域原子力防災協議会作業部会

## ◆内閣府(原子力防災担当)の組織は平成26年10月14日に発足



## 1. 地域防災計画の充実に向けた対応

### ◆自治体の原子力防災計画、避難計画作成等の全面的な支援

→ 原子力発電所がある13地域に「地域原子力防災協議会」を設置し、国と関係自治体等が緊密に連携し、計画の策定・充実強化の取組を実施中。

## 2. 関係道府県への財政的支援

### ◆放射線防護のための対策等について必要な財政的支援を実施

→ 原子力発電施設等緊急時安全対策交付金（内閣府予算）  
自治体が行う防災活動に必要な資機材（放射線測定器、防護服等）の整備 等

→ 原子力災害対策施設整備費補助金（内閣府予算）  
即時避難が困難な病院等の要配慮者や住民等が屋内退避するための施設等の放射線防護対策事業 等

## 3. 原子力総合防災訓練の実施、道府県訓練の支援、防災業務関係者への研修

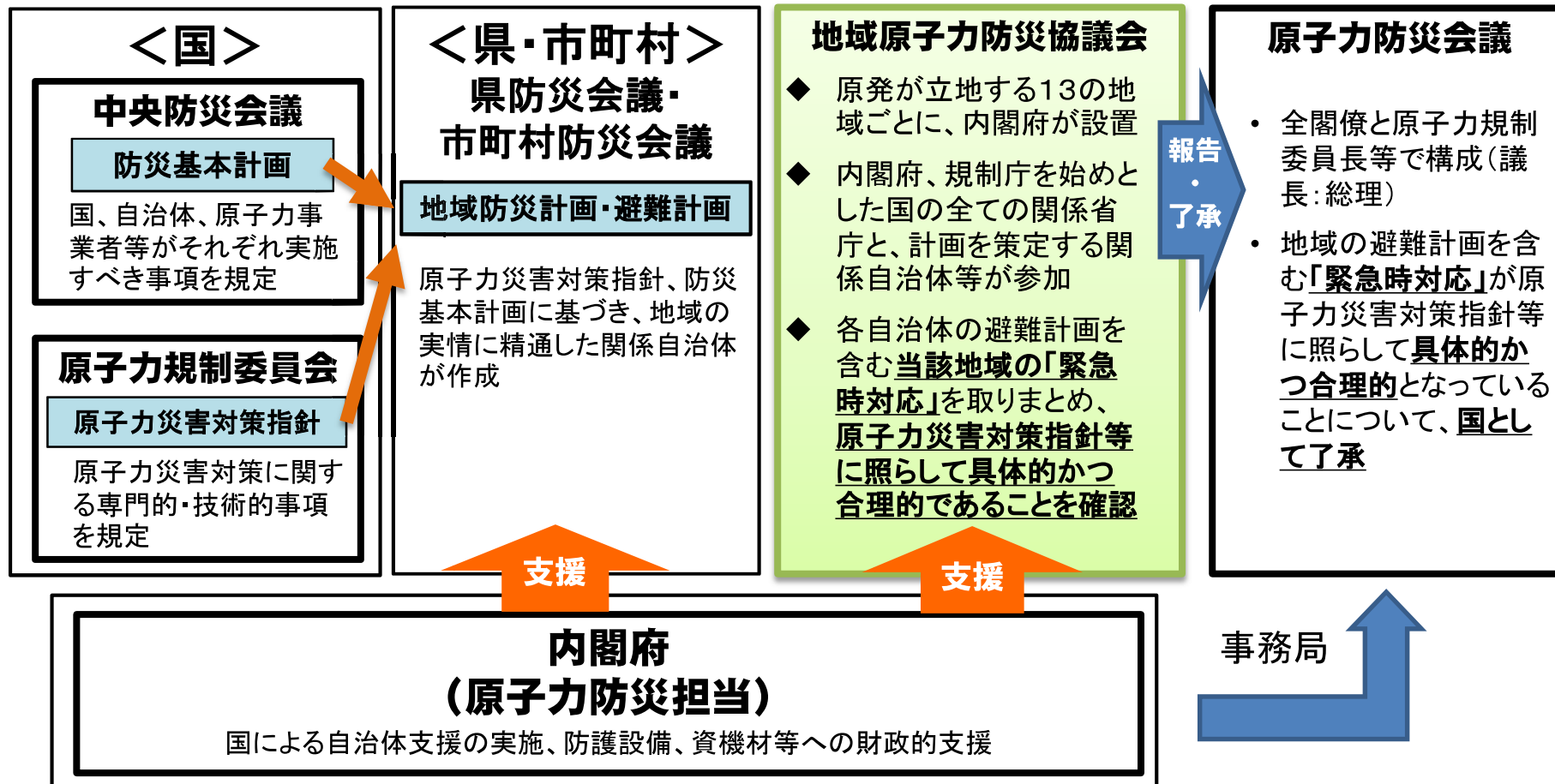
### ◆原子力災害対策特別措置法に基づき、国、地方自治体、原子力事業者が合同で、原子力総合防災訓練を実施

→ H28年度は泊発電所（北海道）を対象に実施、H29年度は玄海原子力発電所（佐賀県）を対象に実施。

### ◆自治体が行う原子力防災訓練を支援

### ◆自治体職員、民間事業者等の防災業務関係者への研修を実施

# 地域防災計画・避難計画の策定と支援体制



- <国による自治体支援の具体的内容>**
- 計画策定当初から政府がきめ細かく関与し、要配慮者を含め、避難先、避難手段、避難経路等の確保等、地域が抱える課題をともに解決するなど、国が前面に立って自治体をしっかりと支援
  - 緊急時に必要となる資機材等については、国の交付金等により支援
  - 関係する民間団体への協力要請など、全国レベルでの支援も実施
  - 一旦策定した計画についても、確認・支援を継続して行い、訓練の結果等も踏まえ、引き続き改善強化

- 平成26年9月に策定した「川内地域の緊急時対応」について、これまで鹿児島県等にて実施した訓練等から抽出された教訓事項に基づき、川内地域原子力防災協議会作業部会にて改定に向けた検討を実施中。

## 会議体

- 川内地域原子力防災協議会作業部会

※緊急時対応に係る個々の論点について、関係者間で検討。

【構成員】

鹿児島県

内閣府(原子力防災担当)、原子力規制庁、経済産業省 等

オブザーバ: 薩摩川内市他関係市町、九州電力(株) 等

- 川内地域原子力防災協議会

※「川内地域の緊急時対応」の改定案について、具体的かつ合理的であることを確認。

【構成員】

鹿児島県

内閣府(原子力防災担当)、原子力規制庁、経済産業省、警察庁、消防庁、

海上保安庁、防衛省 等

オブザーバ: 薩摩川内市他関係市町、九州電力(株) 等

## 【主な改定項目案】

1. 緊急時対応記載データの時点の更新（施設数や人口など）
2. 原子力災害対策指針及びマニュアル等の改定等に伴う更新（避難退域時検査手順等の更新）
3. UPZ避難経路の明記
4. 暴風雨や台風時等における防護措置の具体化
5. 地震等により屋内退避が困難となる場合の防護措置の具体化
6. 甕島の防護措置
7. 観光客等一時滞在者への避難指示等の周知方法の明記

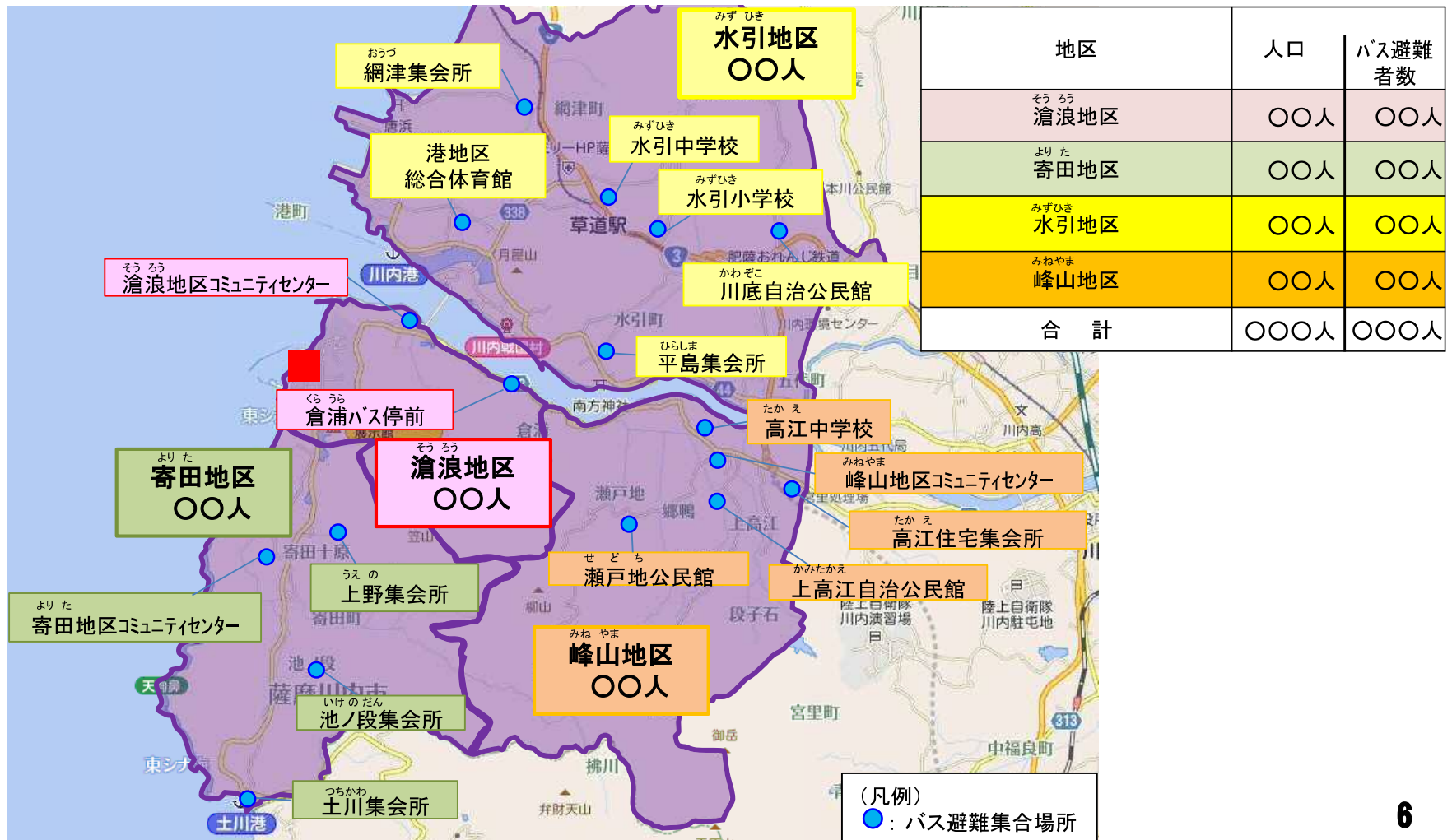
その他の改定項目についても鋭意検討中

# 1. 緊急時対応記載データの時点の更新（施設数や人口など）

イメージ

概要説明文を記載

## 自家用車で避難できない住民の集合場所

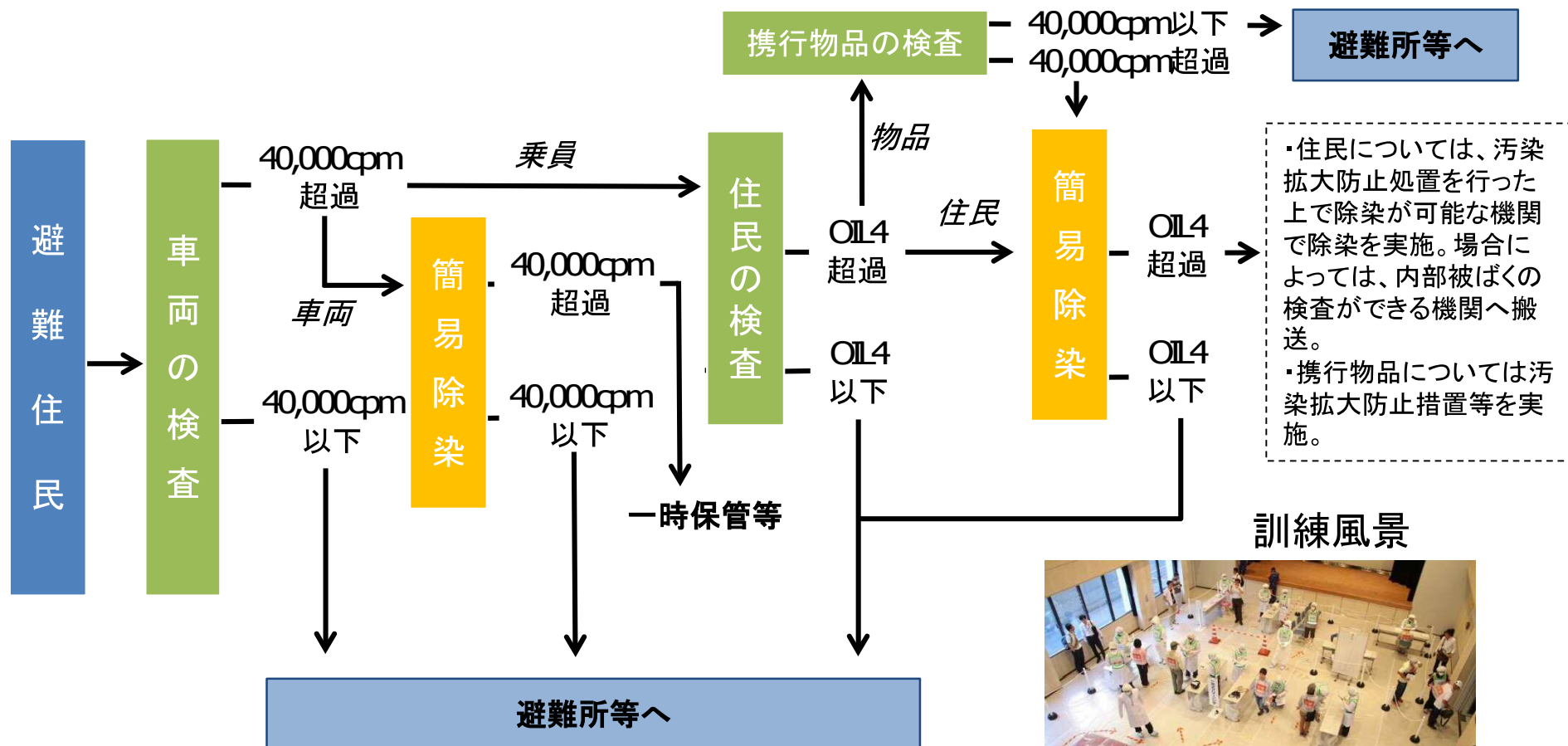




## 2. 原子力災害対策指針及びマニュアル等の改定等に伴う更新 (避難退域時検査手順等の更新)

イメージ

概要説明文を記載

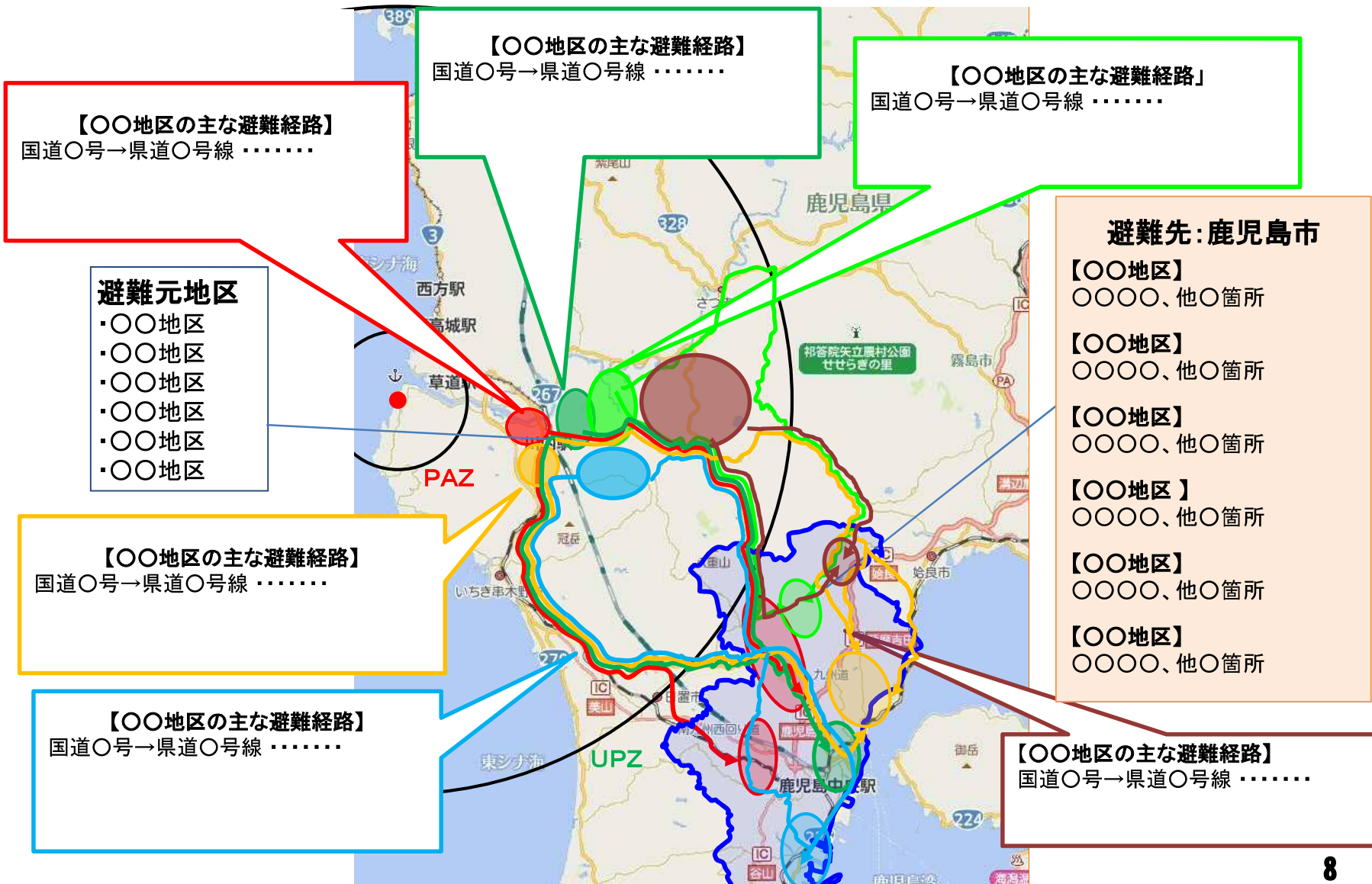




### 3. UPZ避難経路の明記

イメージ

概要説明文を記載

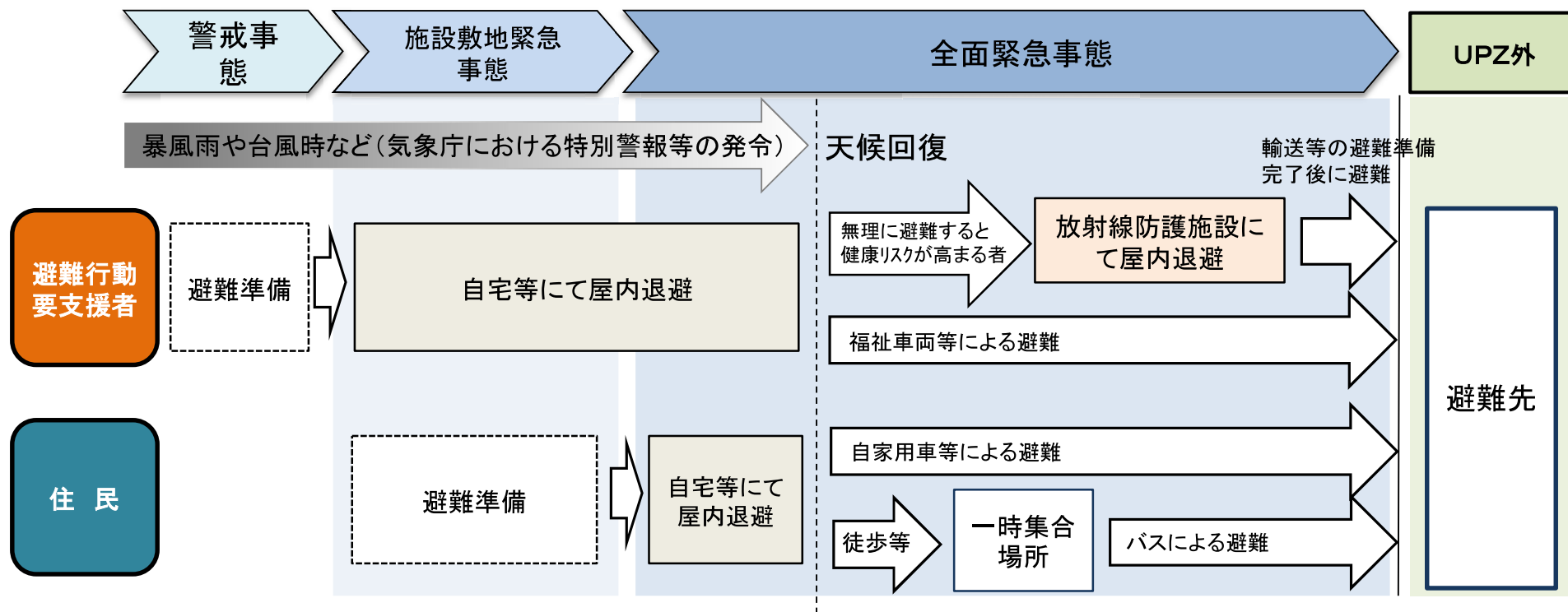


# 4. 暴風雨や台風時における防護措置の具体化

イメージ

概要説明文を記載

<PAZ内において全面緊急事態で天候が回復した場合>

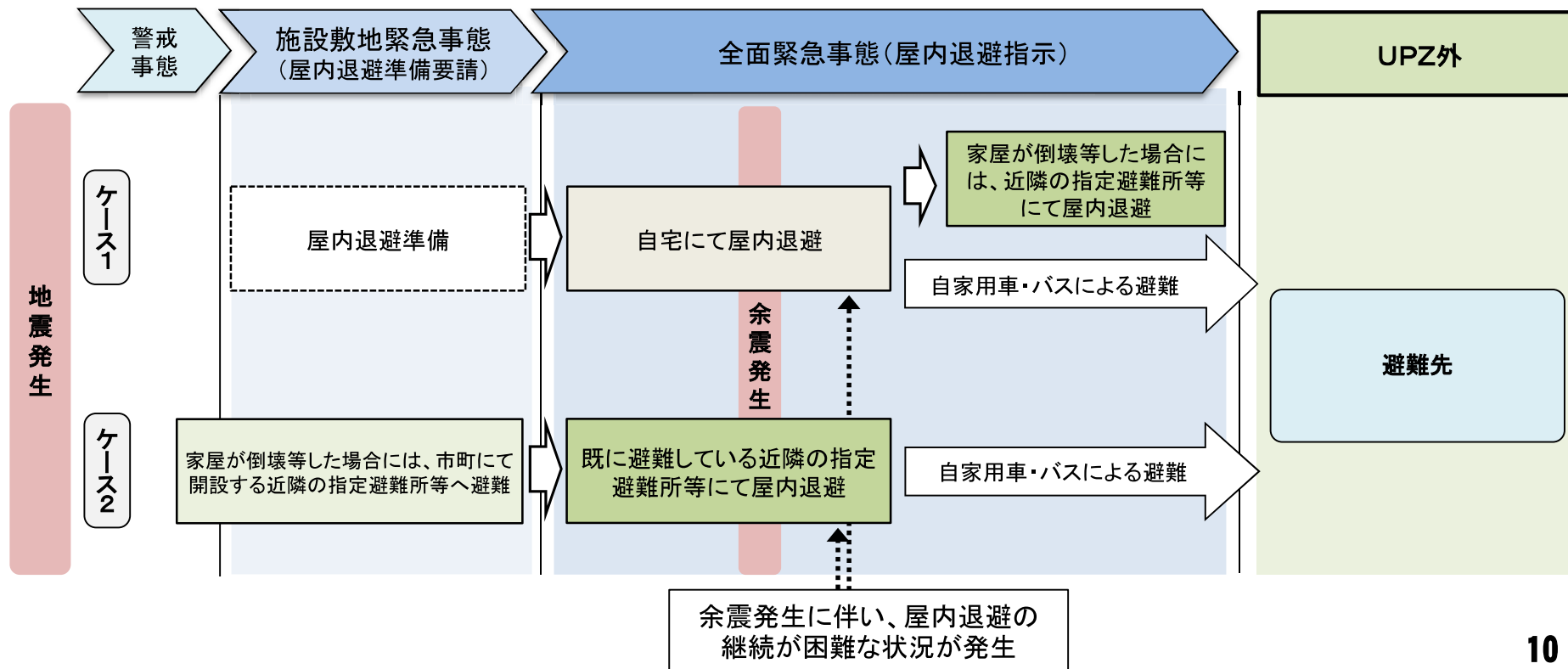


## 5. 地震等により屋内退避が困難となる場合の防護措置の具体化

イメージ

概要説明文を記載

＜UPZ内において屋内退避中に余震が発生し被害が激しくなった場合＞



# 6. 甑島の防護措置

# イメージ

概要説明文を記載



# 7. 観光客等一時滞在者への避難指示等の周知方法の明記

## イメージ

概要説明文を記載

### <PAZ内の観光客等一時滞在者の避難の流れ>

