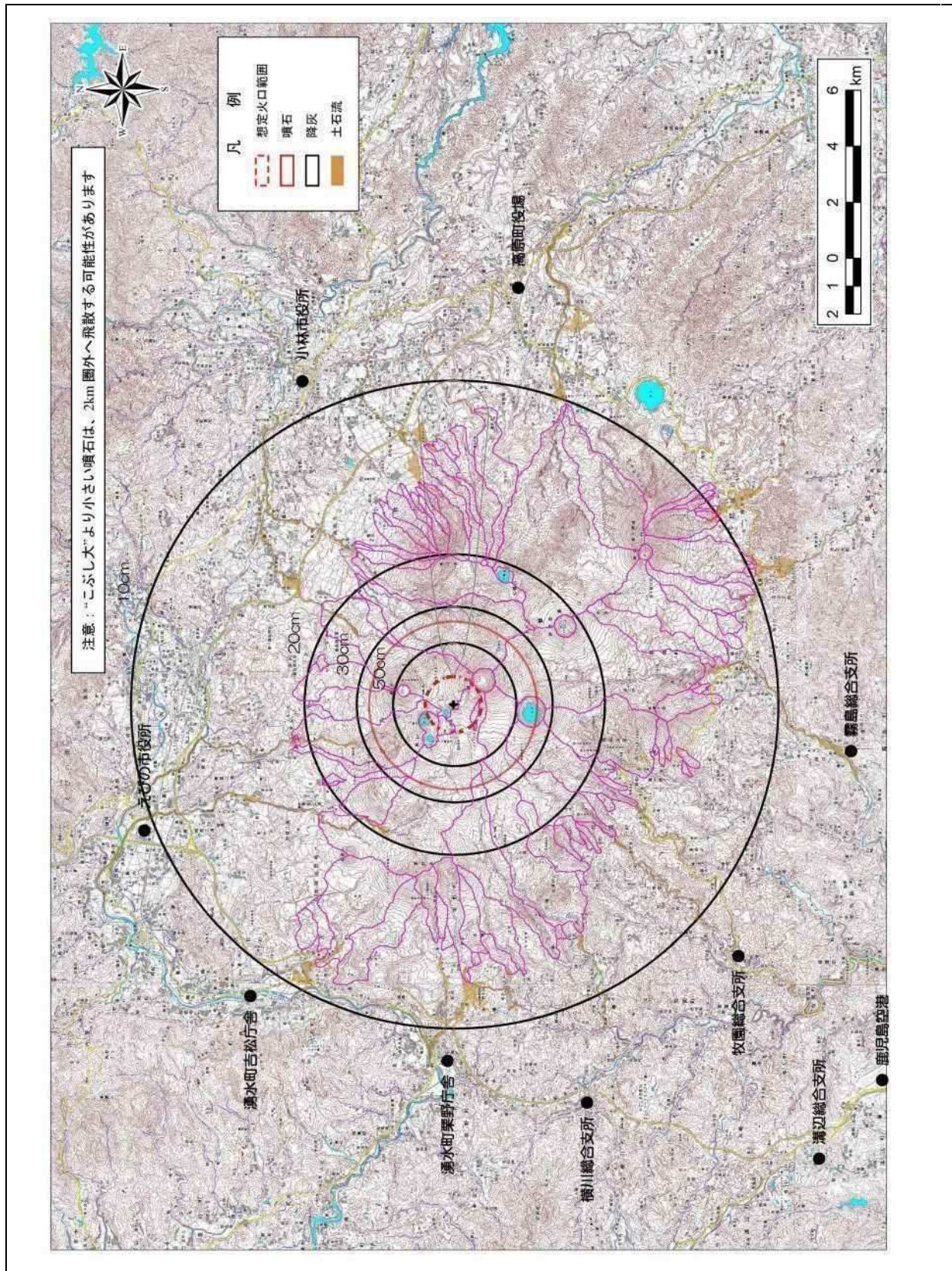


5 火山災害予測図（ハザードマップ）

■ 火山災害予測図（えびの高原周辺）

《小～中規模噴火：概ね20年に一度発生》

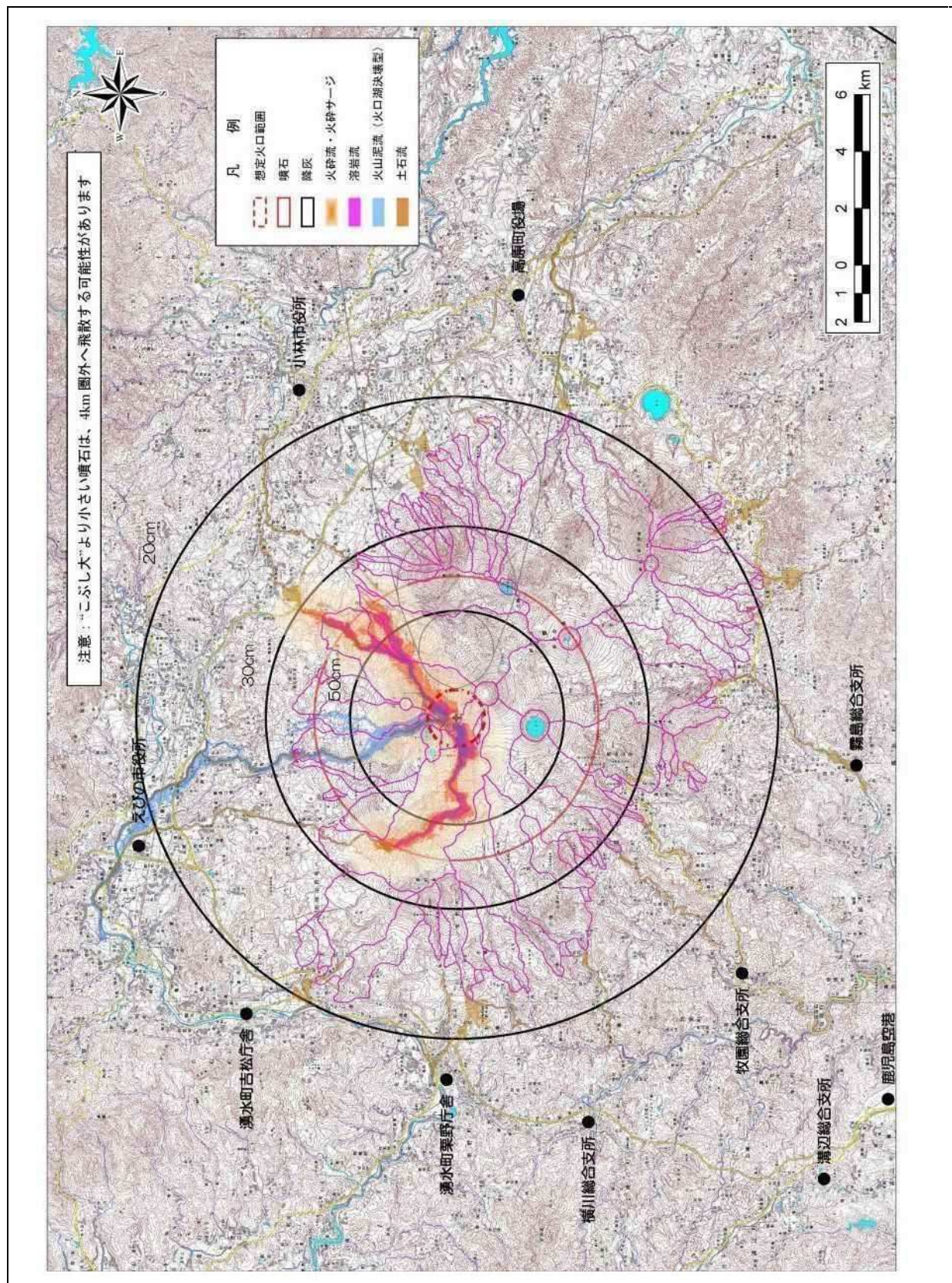
図 2 - 1 - A1



■ 火山災害予測図（えびの高原周辺）

《大規模噴火：概ね200年に一度発生》

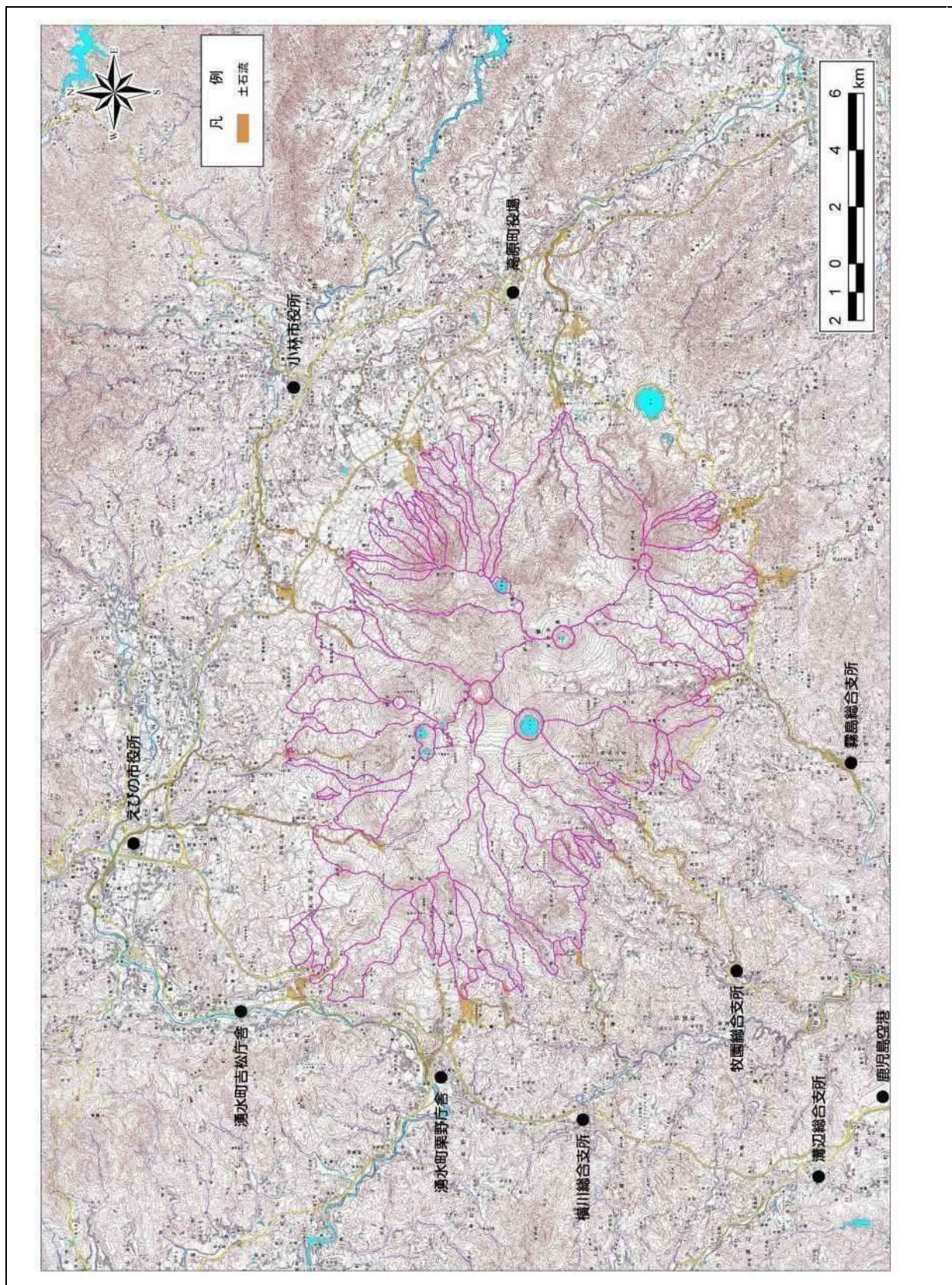
図 2 - 1 - A2



■ 火山災害予測図（えびの高原周辺）

《小～大規模噴火・噴火活動終息後（土石流被害）》

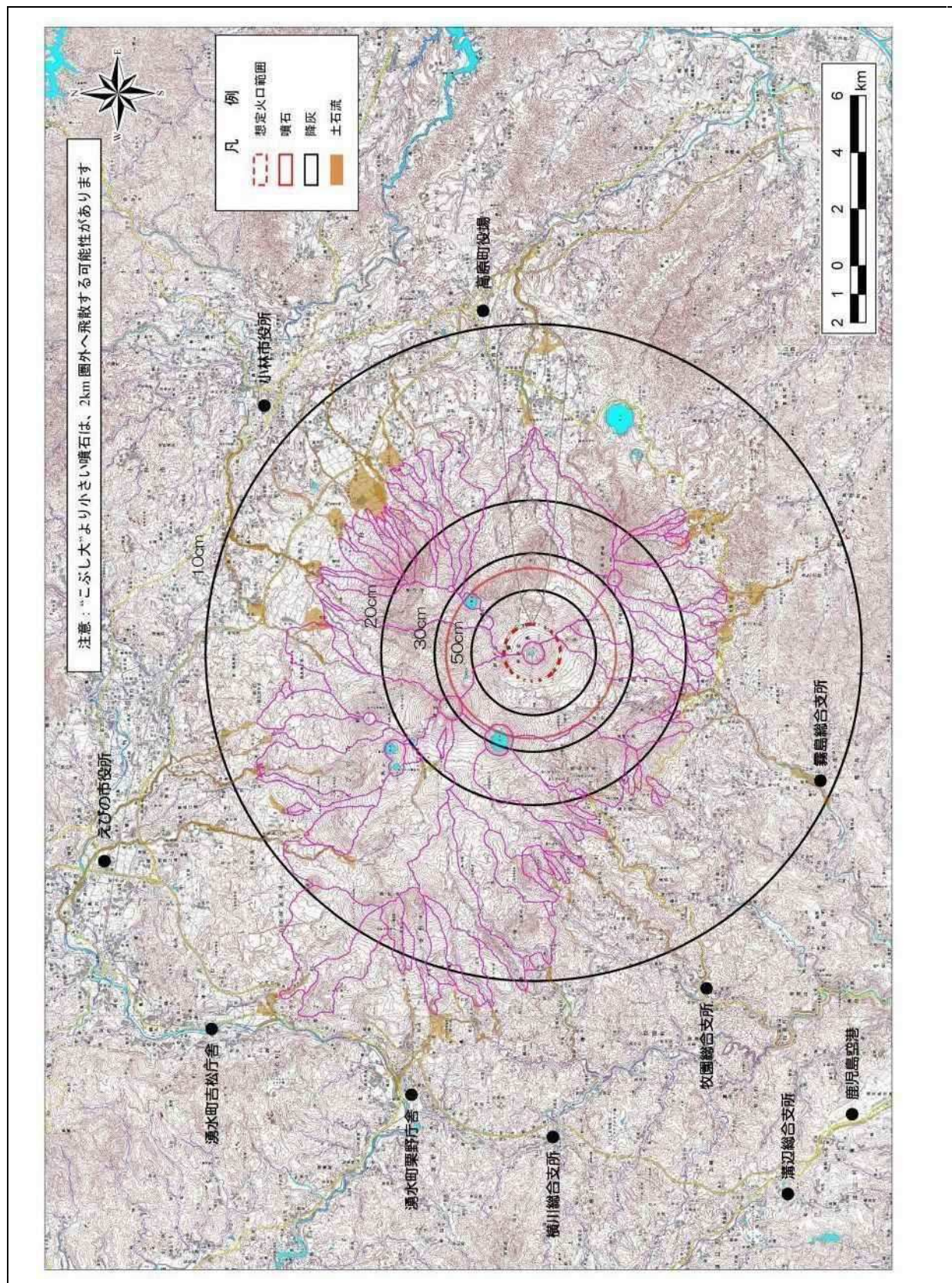
図 2 - 1 - A3



■ 火山災害予測図（新燃岳）

《小～中規模噴火：概ね20年に一度発生》

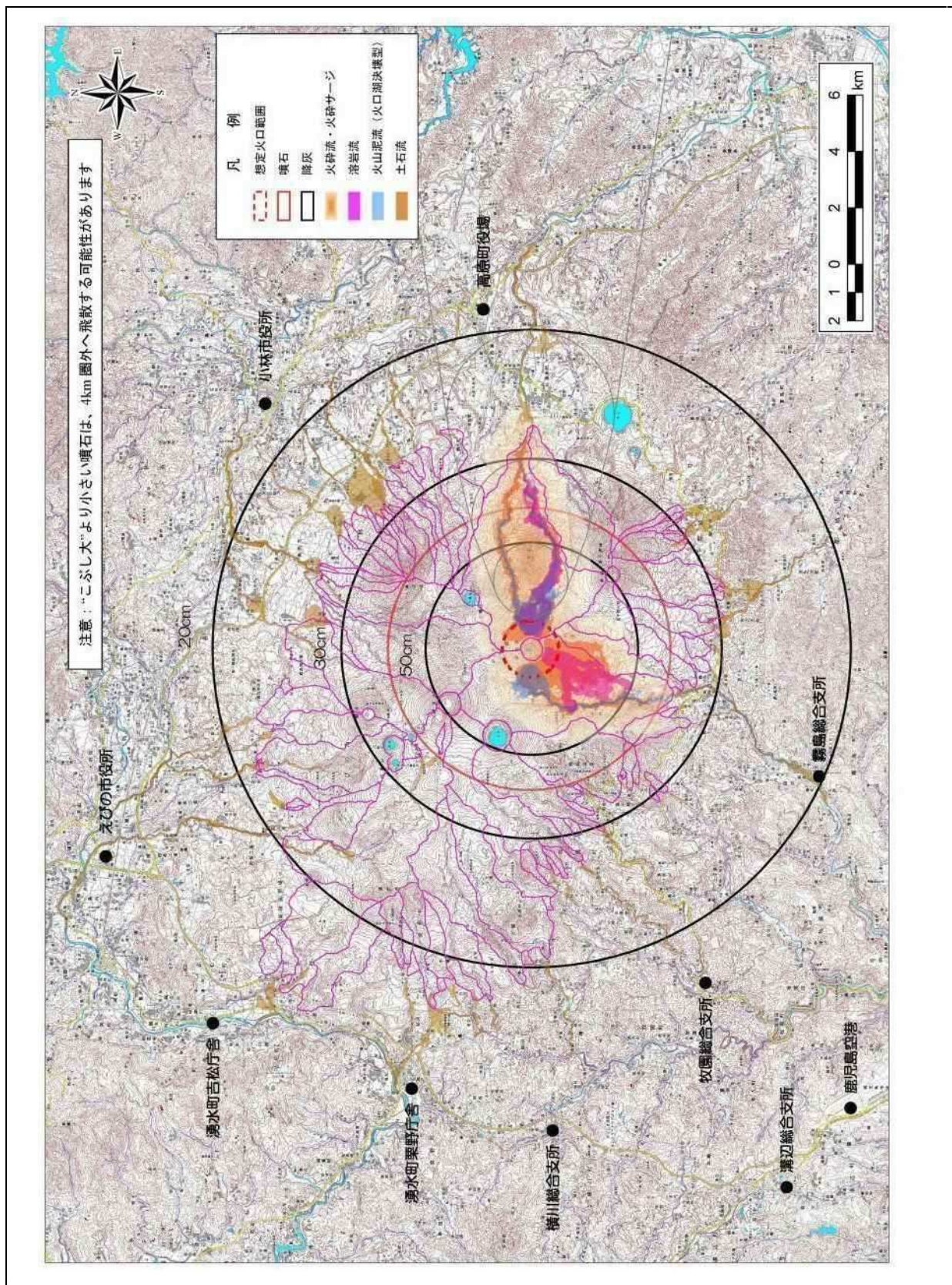
図 2 - 1 - B1



■ 火山災害予測図（新燃岳）

《大規模噴火：概ね200年に一度発生》

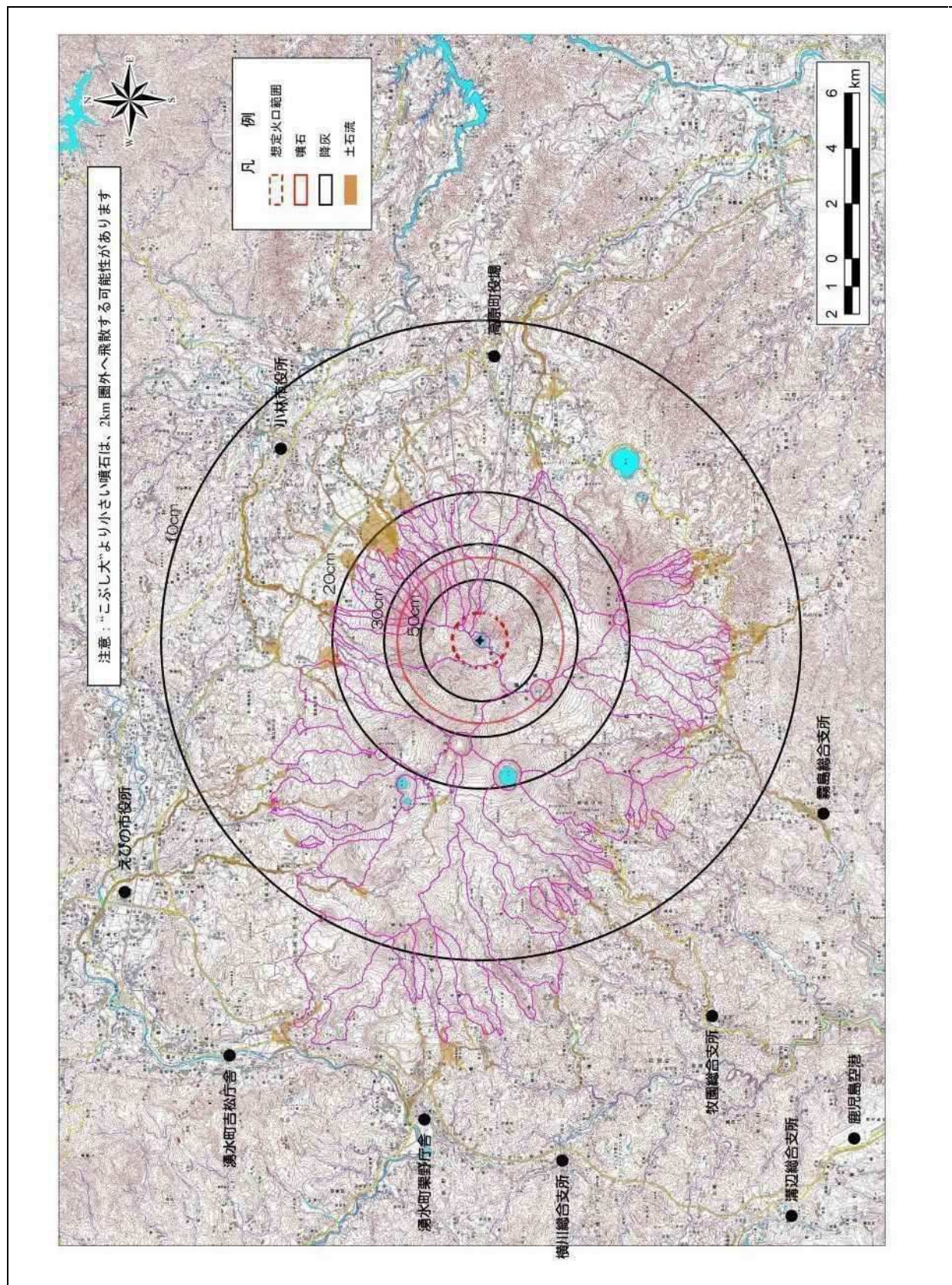
図 2 - 1 - B2



■ 火山災害予測図（大幡池）

《小～中規模噴火：概ね20年に一度発生》

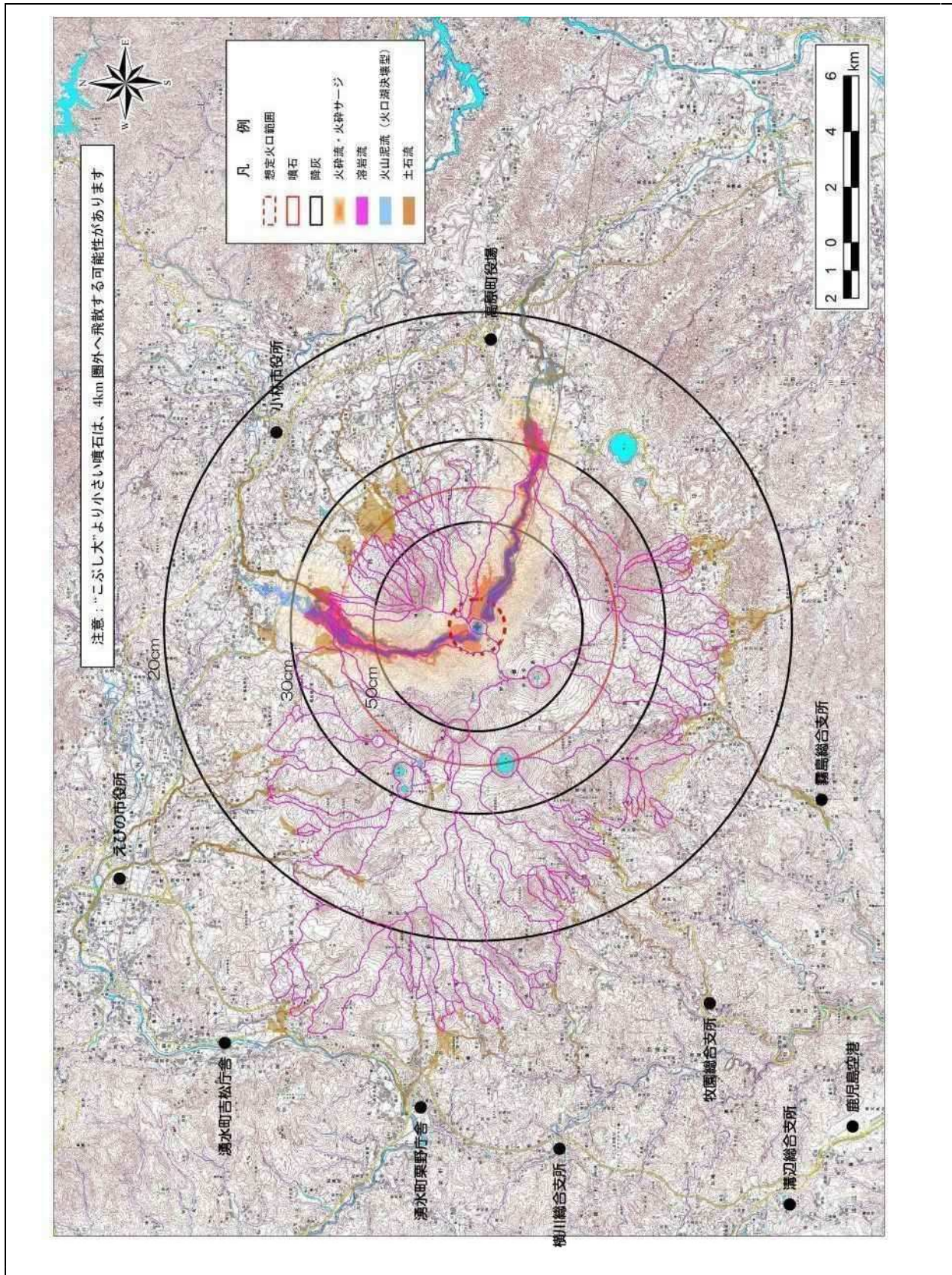
図 2 - 1 - C1



■ 火山災害予測図（大幡池）

《大規模噴火：概ね200年に一度発生》

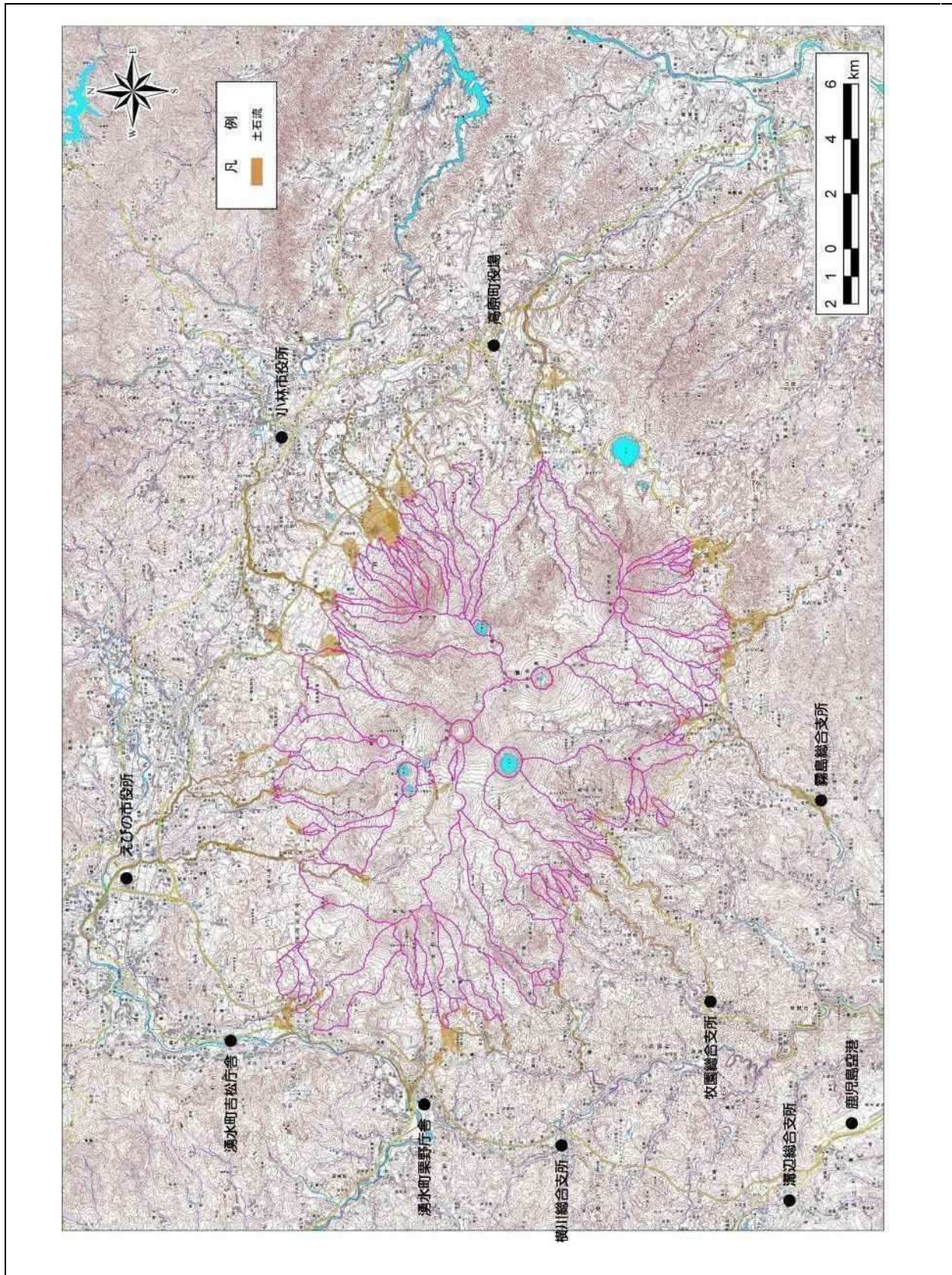
図 2 - 1 - C2



■ 火山災害予測図（大幡池）

《大規模噴火・噴火活動終息後（土石流被害）》

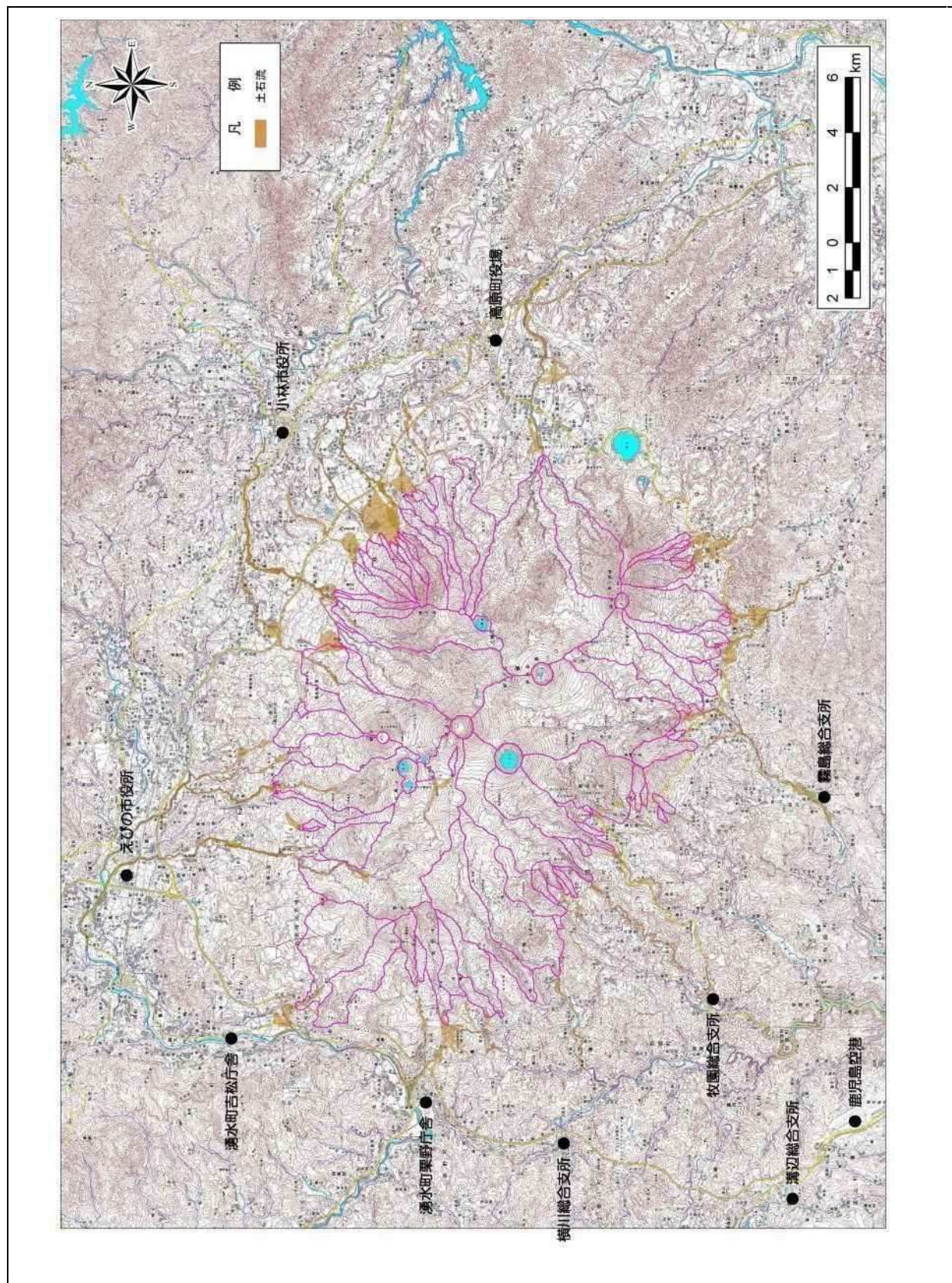
図 2 - 1 - C3



■ 火山災害予測図（大幡池）

《小～中模噴火・噴火活動終息後（土石流被害）》

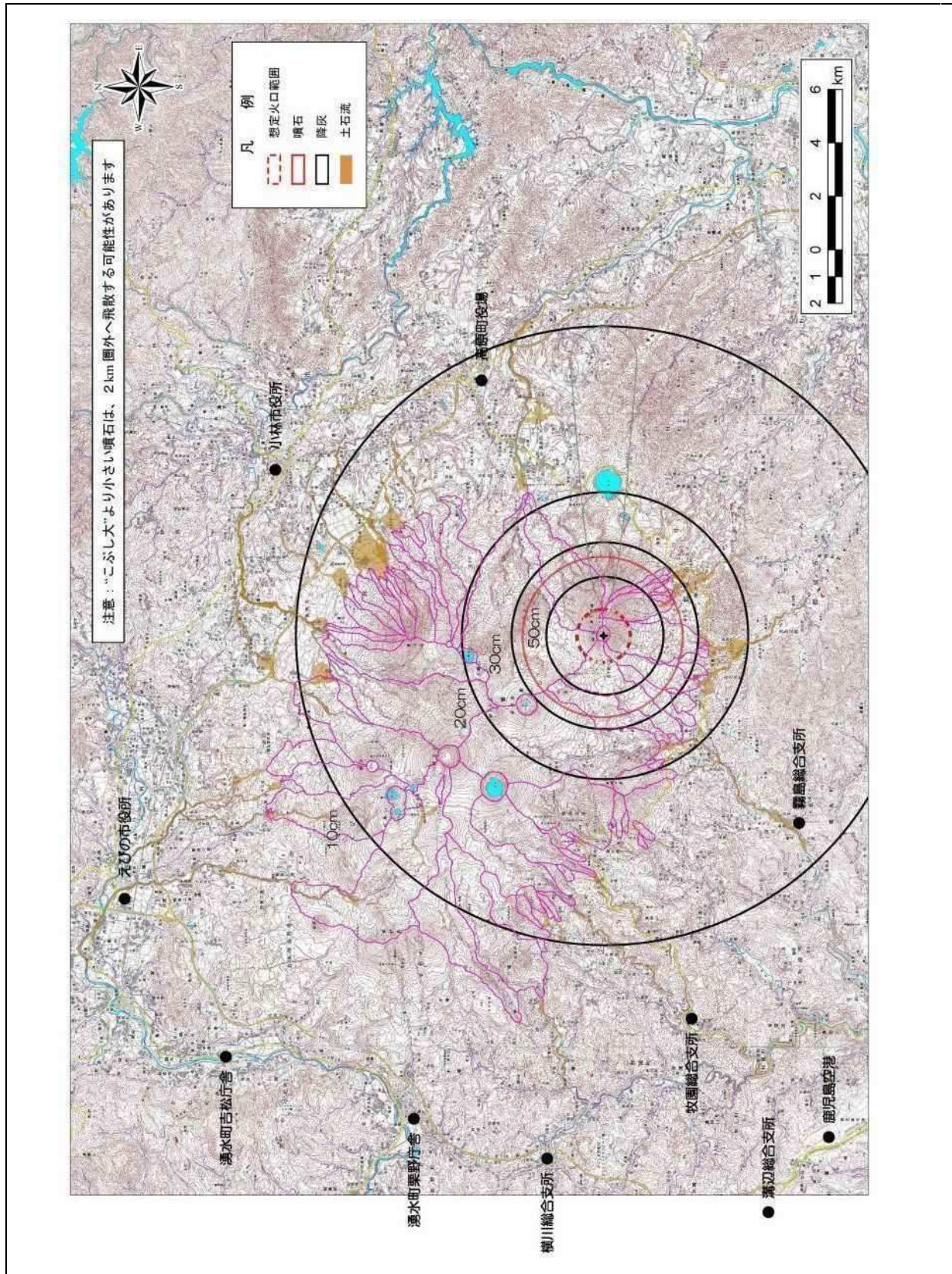
図 2 - 1 - C4



■ 火山災害予測図（御鉢）

《小～中規模噴火：概ね20年に一度発生》

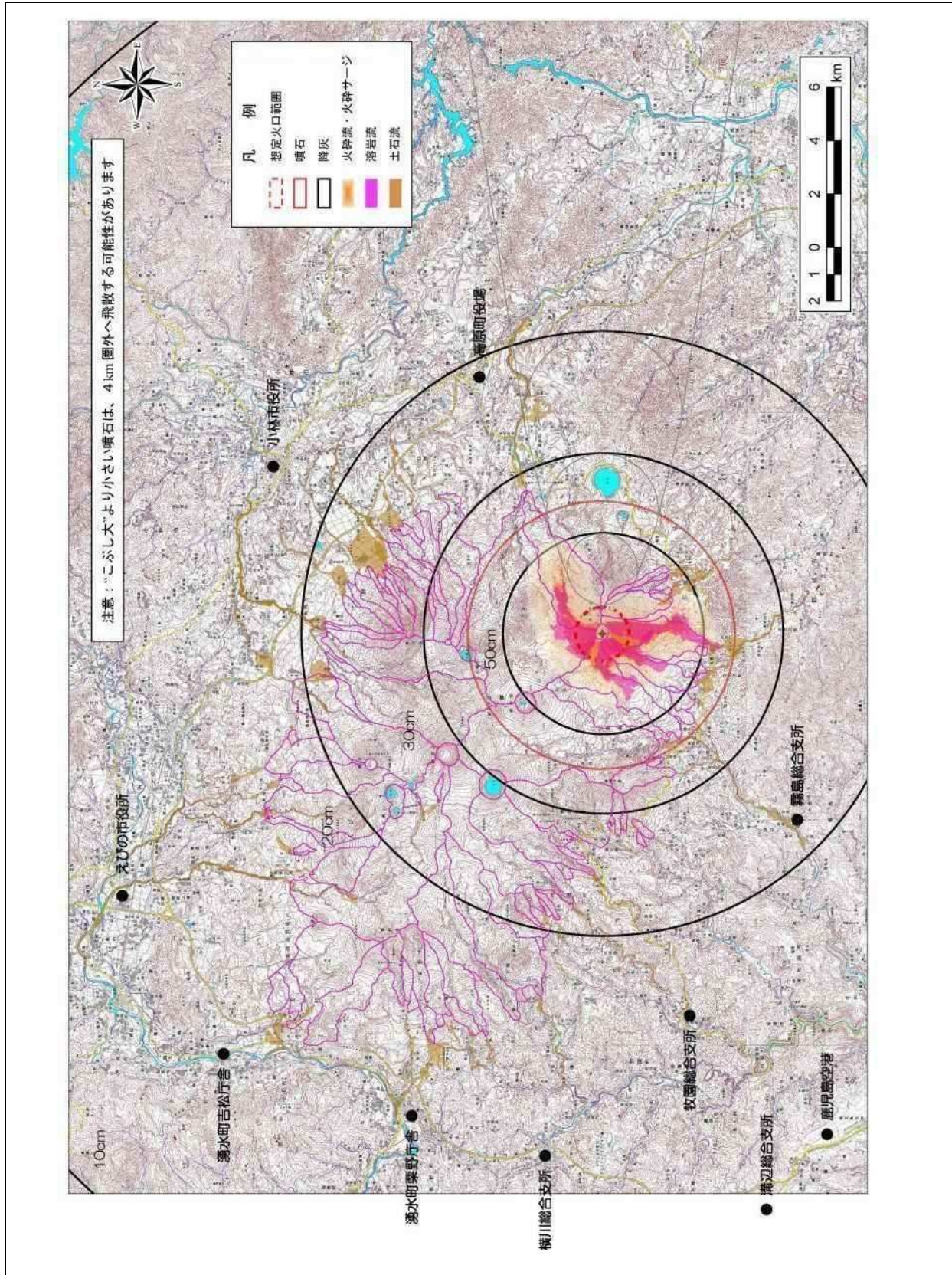
図 2 - 1 - D1



■ 火山災害予測図（御鉢）

◀ 大規模噴火：概ね200年に一度発生 ▶

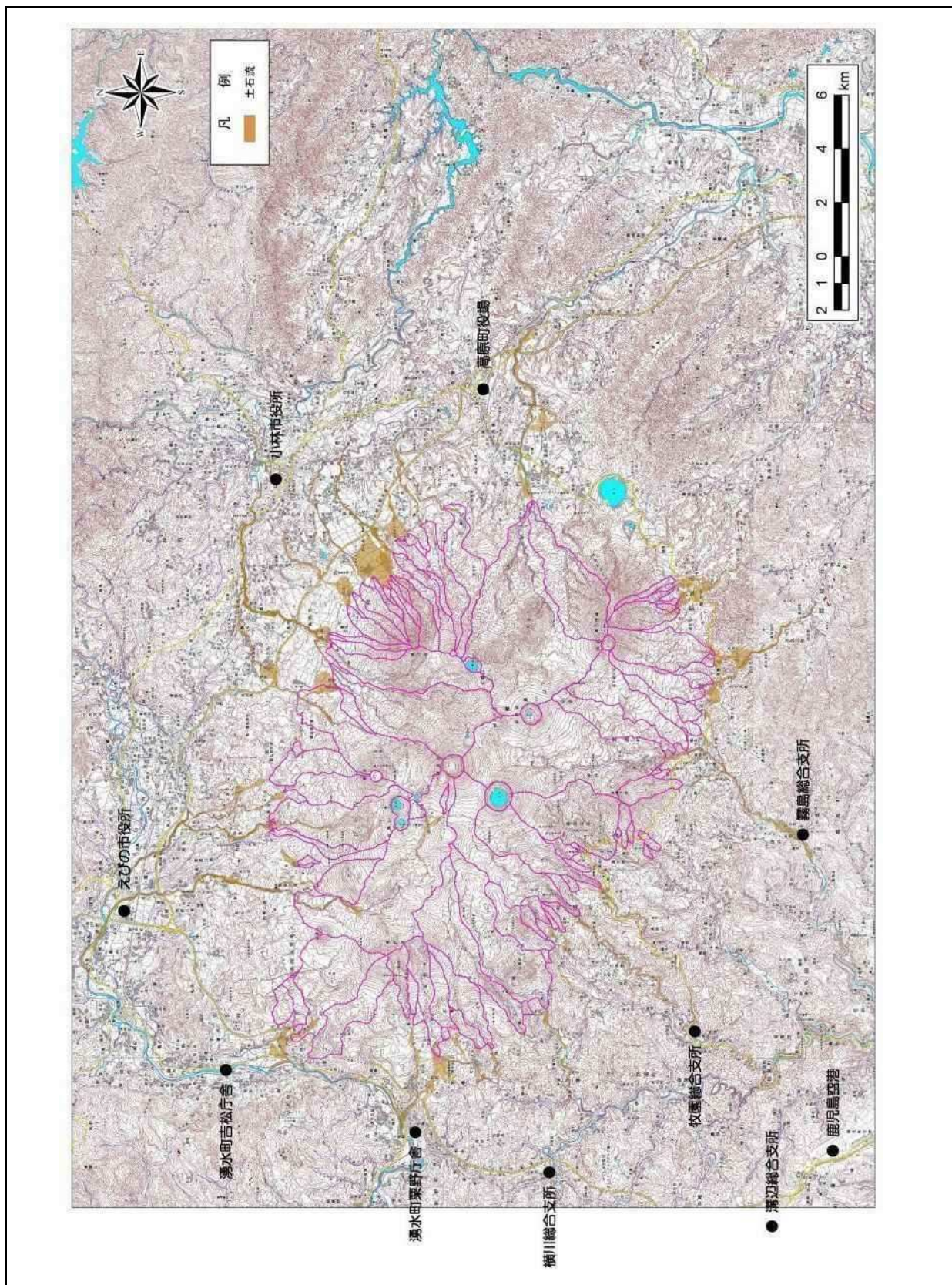
図 2 - 1 - D2



■ 火山災害予測図（御鉢）

《大規模噴火・噴火活動終息後（土石流被害）》

図 2 - 1 - D3



■ 火山災害予測図（御鉢）

《小～中規模噴火・噴火活動終息後（土石流被害）》

図 2 - 1 - D4

