

登記年月日：平成14年3月26日

平成25年6月11日  
鹿兒島地方務局  
これは図面に記録されている内容を証明した書面である。

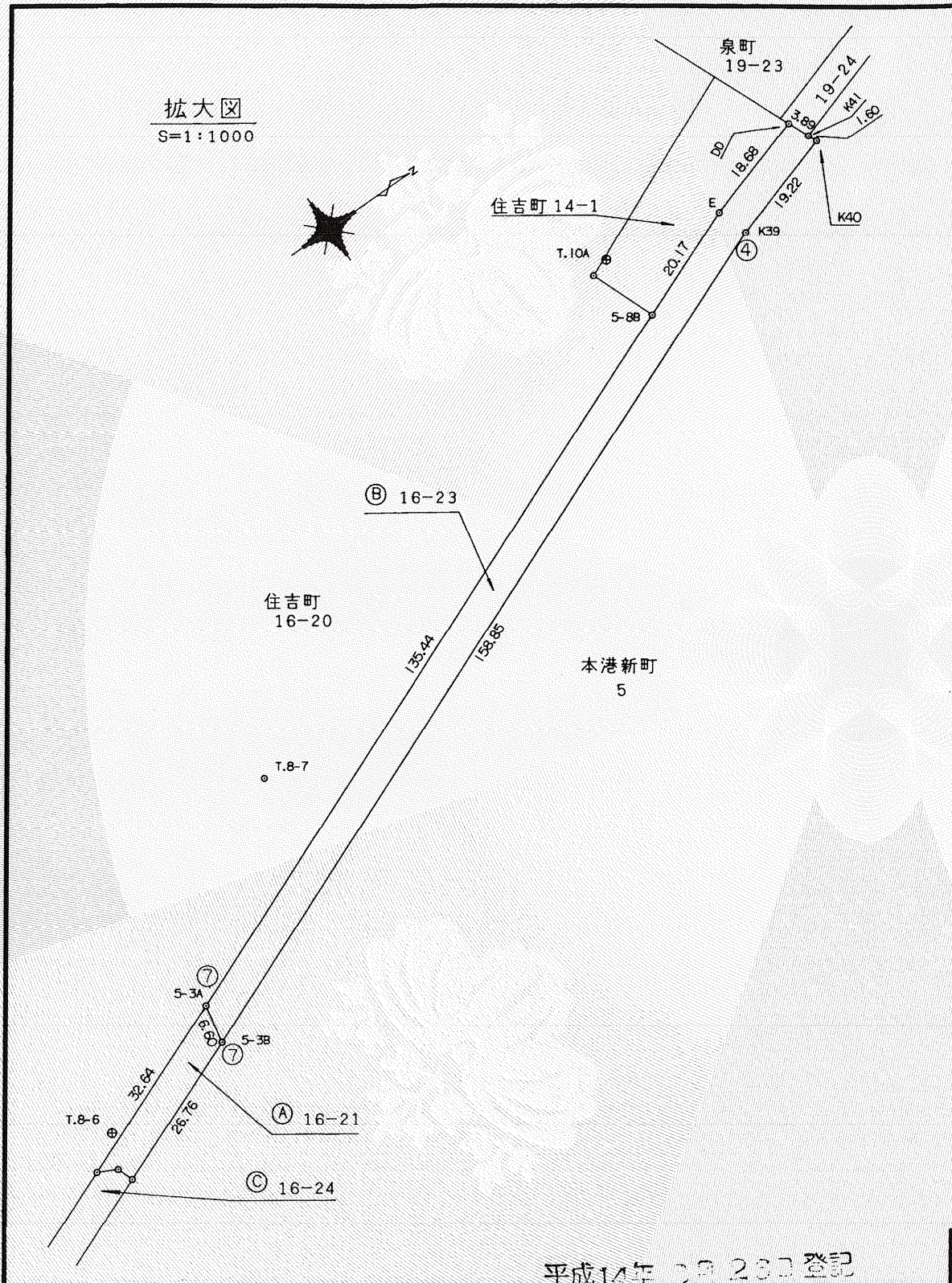
登記官

平田和也



132035

拡大図  
S=1:1000



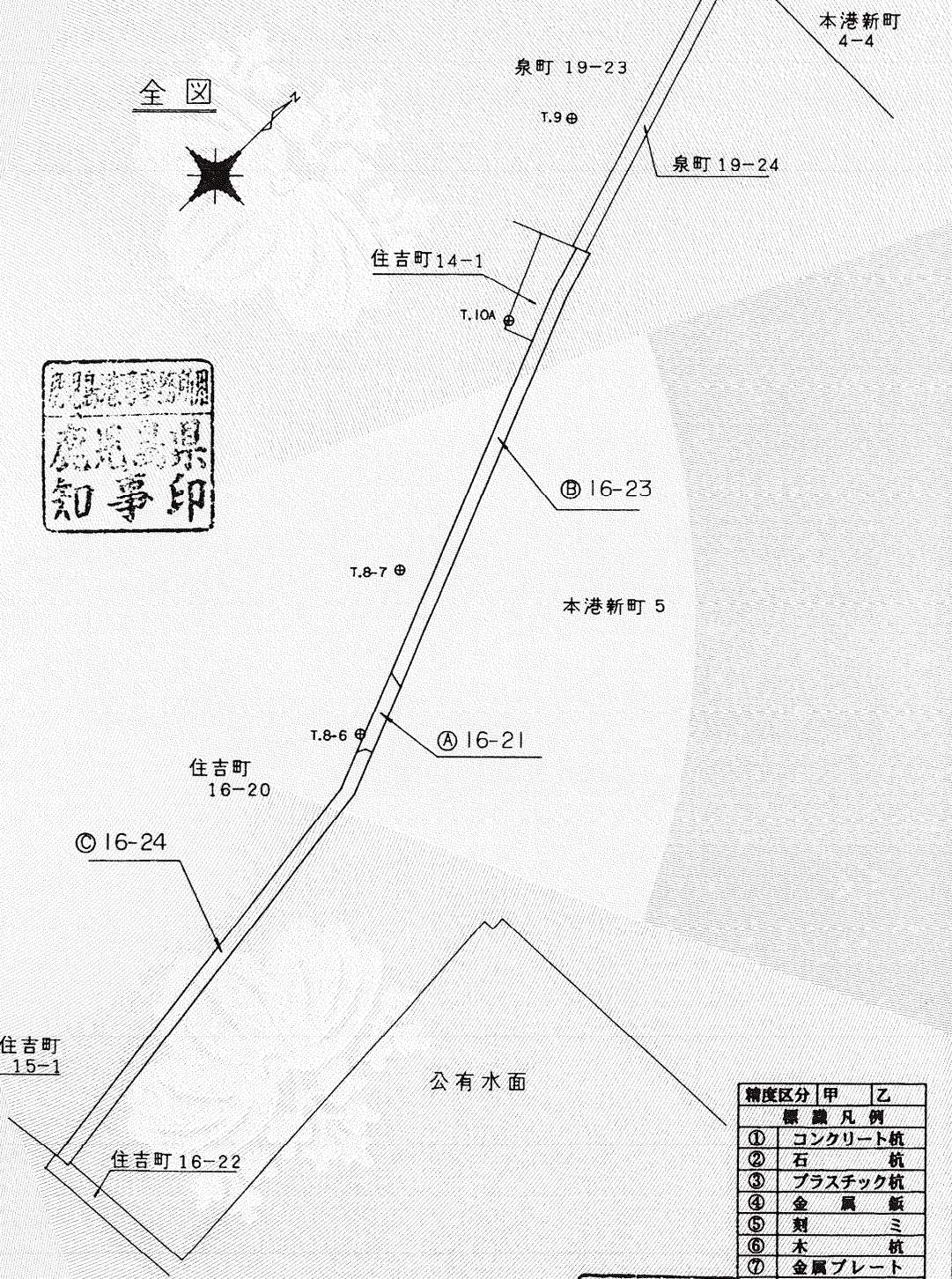
前 16-21 後・新

地番 16-23, -24, -21

地積測量図 ①/③

(1/3)

土地の所在 鹿兒島市住吉町



平  
14  
・  
3  
・  
26

公用

精度区分	甲	乙
①	コンクリート杭	
②	石杭	
③	プラスチック杭	
④	金属板	
⑤	刻ミ	
⑥	木杭	
⑦	金属プレート	
⑧		

平成14年 03 26日 登記

作製者 鹿兒島市具砂本町45番9号  
土地家屋調査士 川村幸男 (平成14年3月6日作製)

申請人 鹿兒島県知事 須賀龍郎  
縮尺 1/2500

平成25年6月11日  
鹿兒島地方務局  
これは図面に記録されている内容を証明した書面である。

登記官

平田和也



132036

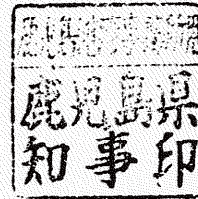
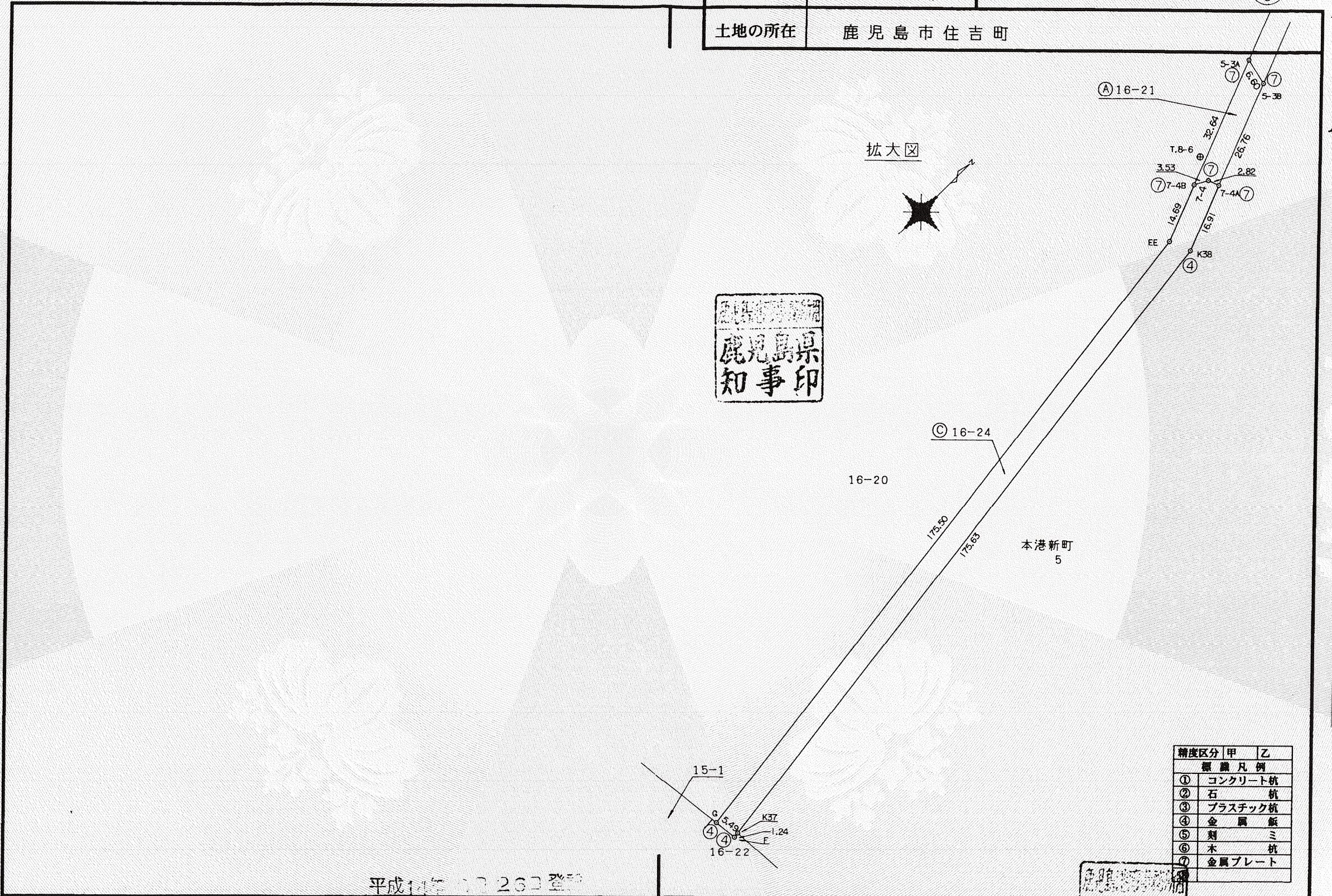
前 16-21 後・新

地積測量図 (2/3) (2/3)

地番 16-23, -24, -21

土地の所在 鹿兒島市住吉町

平  
14  
・  
3  
・  
26



精度区分	甲	乙
	観測凡例	
①	コンクリート杭	
②	石杭	
③	プラスチック杭	
④	金属板	
⑤	刻ミ	
⑥	木杭	
⑦	金属プレート	

平成14年 3月 26日 登記

作製者 鹿兒島市真砂本町45番9号  
土地家屋調査士 川村幸男 (平成14年3月6日作製)

申請人 鹿兒島県知事 須賀龍郎

縮尺 1/1000

公用