

登記年月日：平成14年3月26日

平成25年6月11日  
鹿兒島地方事務局  
これは図面に記録されている内容を証明した書面である。

登記官

平田和也



132029

前 14-1 後・新

地番 14-2, 14-1

地積測量図

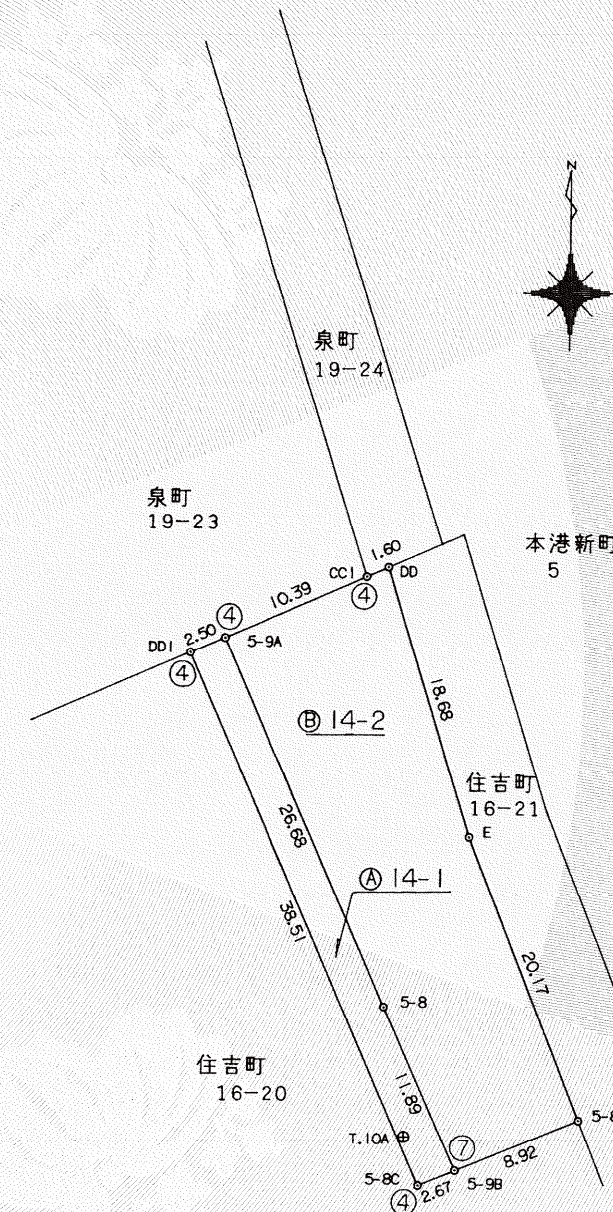
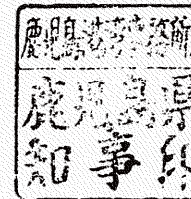
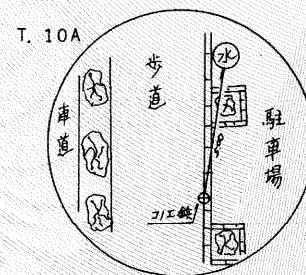
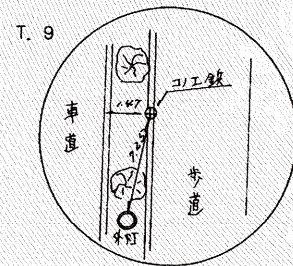
土地の所在 鹿兒島市住吉町

平 14・3・26

| 地番 ㊸ 14-2 |             |            |                                    |   |
|-----------|-------------|------------|------------------------------------|---|
| 測点名       | X座標         | Y座標        | Y <sub>n+1</sub> -Y <sub>n-1</sub> | X <sub>n</sub> ·(Y <sub>n+1</sub> -Y <sub>n-1</sub> ) |
| DD        | -156309.714 | -41345.532 | 7.052                              | -1102296.103128                                       |
| E         | -156327.546 | -41339.955 | 13.103                             | -2048359.835238                                       |
| 5-8B      | -156346.266 | -41332.429 | -0.755                             | 118041.430830   |
| 5-9B      | -156349.595 | -41340.710 | -13.175                            | 2059905.914125  |
| 5-8       | -156338.753 | -41345.604 | -15.857                            | 2479063.606321  |
| 5-9A      | -156314.427 | -41356.567 | -1.403                             | 219309.141081   |
| CC1       | -156310.344 | -41347.007 | 11.035                             | -1724884.646040                                       |
|           |             |            | 倍面積                                | 779.507951  |
|           |             |            | 面積                                 | 389.7539755   |
|           |             |            | 地積                                 | 389.75 m <sup>2</sup>                                 |

| 地番 ㊸ 14-1 |                       |
|-----------|-----------------------|
| 公簿        | 496.69                |
| 合計面積      | 389.7539755           |
| 残地        | 106.9360245           |
| 地積        | 106.93 m <sup>2</sup> |

| 測点名   | X座標         | Y座標        | 方向角       | 距離    | 夾角        |
|-------|-------------|------------|-----------|-------|-----------|
| T.9   | -156276.807 | -41381.605 |           |       |           |
| T.10A | -156347.371 | -41344.178 | 152-03-31 | 79.87 |           |
| 5-9A  | -156314.427 | -41356.567 | 146-21-15 | 45.19 | 354-17-44 |
| DD    | -156309.714 | -41345.532 | 132-22-20 | 48.82 | 340-18-49 |
| 5-9B  | -156349.595 | -41340.710 | 150-40-16 | 83.48 | 358-36-45 |
| 5-8B  | -156346.266 | -41332.429 | 144-42-07 | 85.10 | 352-38-36 |



| 精度区分 | 甲       | 乙 |
|------|---------|---|
| 標識凡例 |         |   |
| ①    | コンクリート杭 |   |
| ②    | 石杭      |   |
| ③    | プラスチック杭 |   |
| ④    | 金属板     |   |
| ⑤    | 刻ミ      |   |
| ⑥    | 木杭      |   |
| ⑦    | 金属プレート  |   |
| ⑧    |         |   |

平成14年3月26日登記

作製者 鹿兒島市真砂本町45番9号  
土地家屋調査士 川村幸男 (平成14年3月6日作製)

申請人 鹿兒島県知事 須賀龍 郎

縮尺 1/500

公用



平成25年6月11日  
鹿児島地方法務局  
これは図面に記録されている内容を証明した書面である。

登記官

平田和也



132038

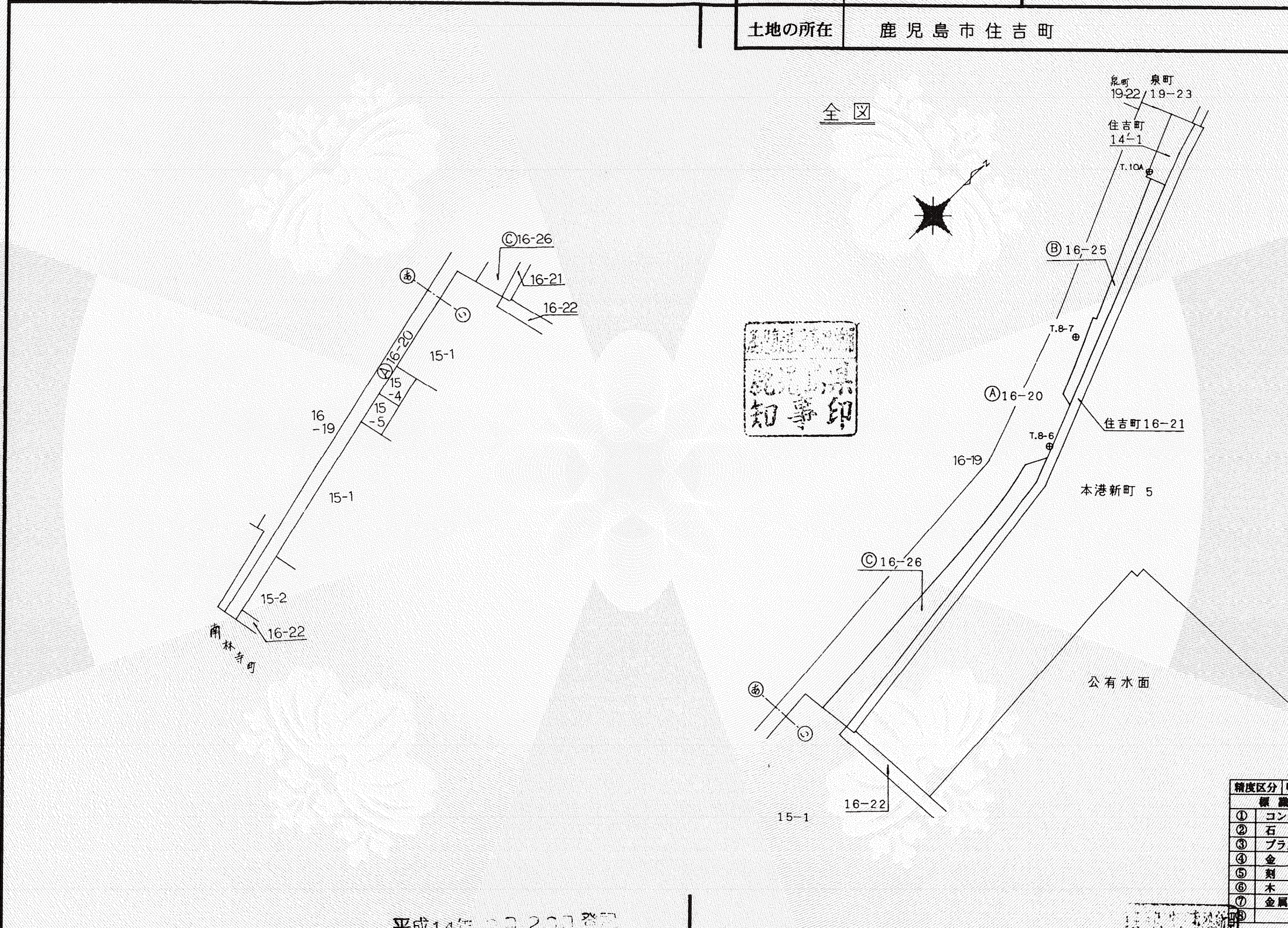
前 16-20 後・新

地番 16-25, -26, -20

地積測量図 ①/③ (1/3)

土地の所在 鹿児島市住吉町

平  
14  
・  
3  
・  
26



全図



| 精度区分 | 甲       | 乙 |
|------|---------|---|
| ①    | コンクリート杭 |   |
| ②    | 石杭      |   |
| ③    | プラスチック杭 |   |
| ④    | 金属版     |   |
| ⑤    | 割ミ      |   |
| ⑥    | 木杭      |   |
| ⑦    | 金属プレート  |   |

平成14年3月26日登記

作製者

鹿児島市真砂本町45番9号  
土地家屋調査士 川村幸男

(平成14年3月6日作製)

申請人

鹿児島県知事 須賀龍郎

縮尺 1/2500

公用