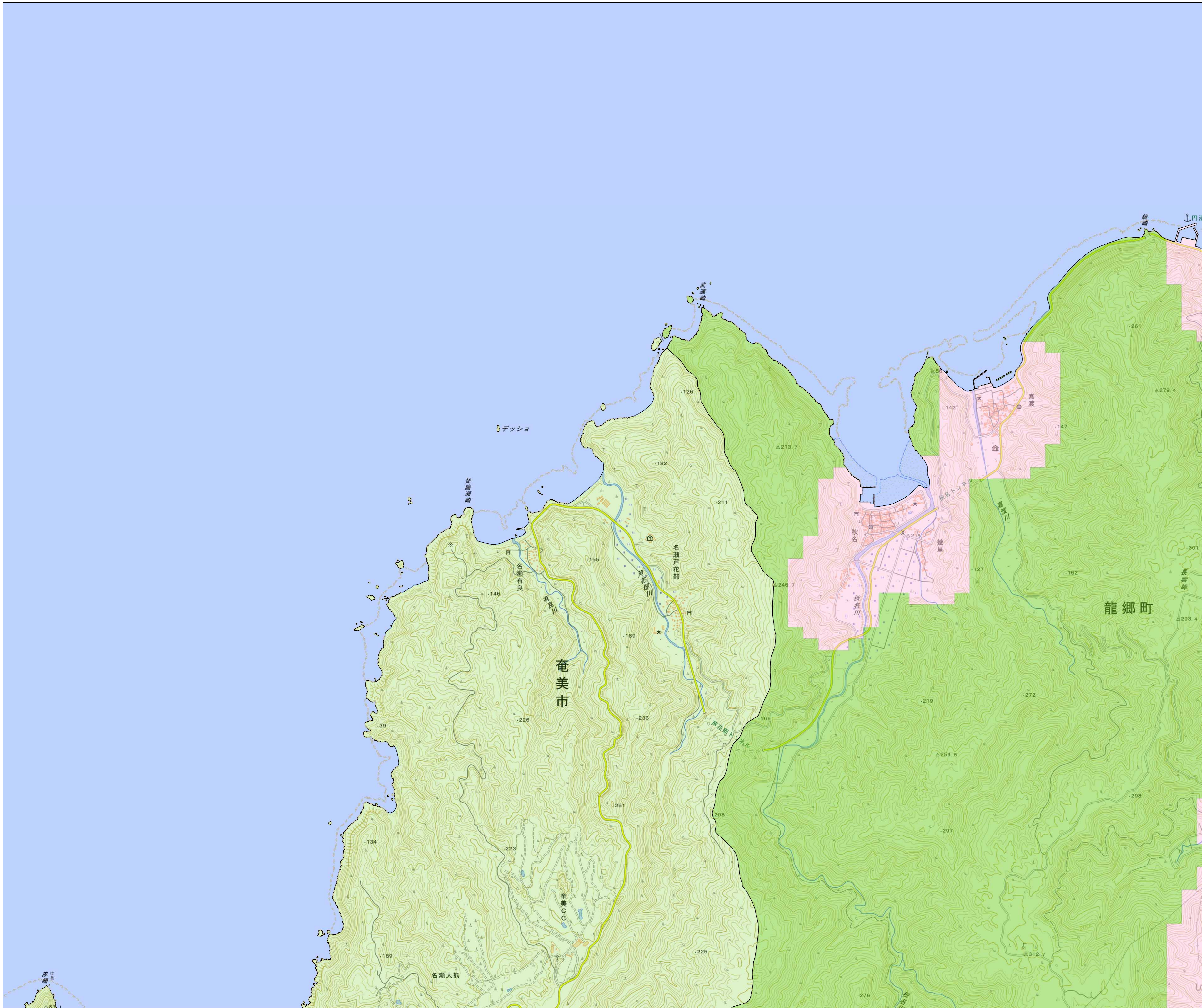
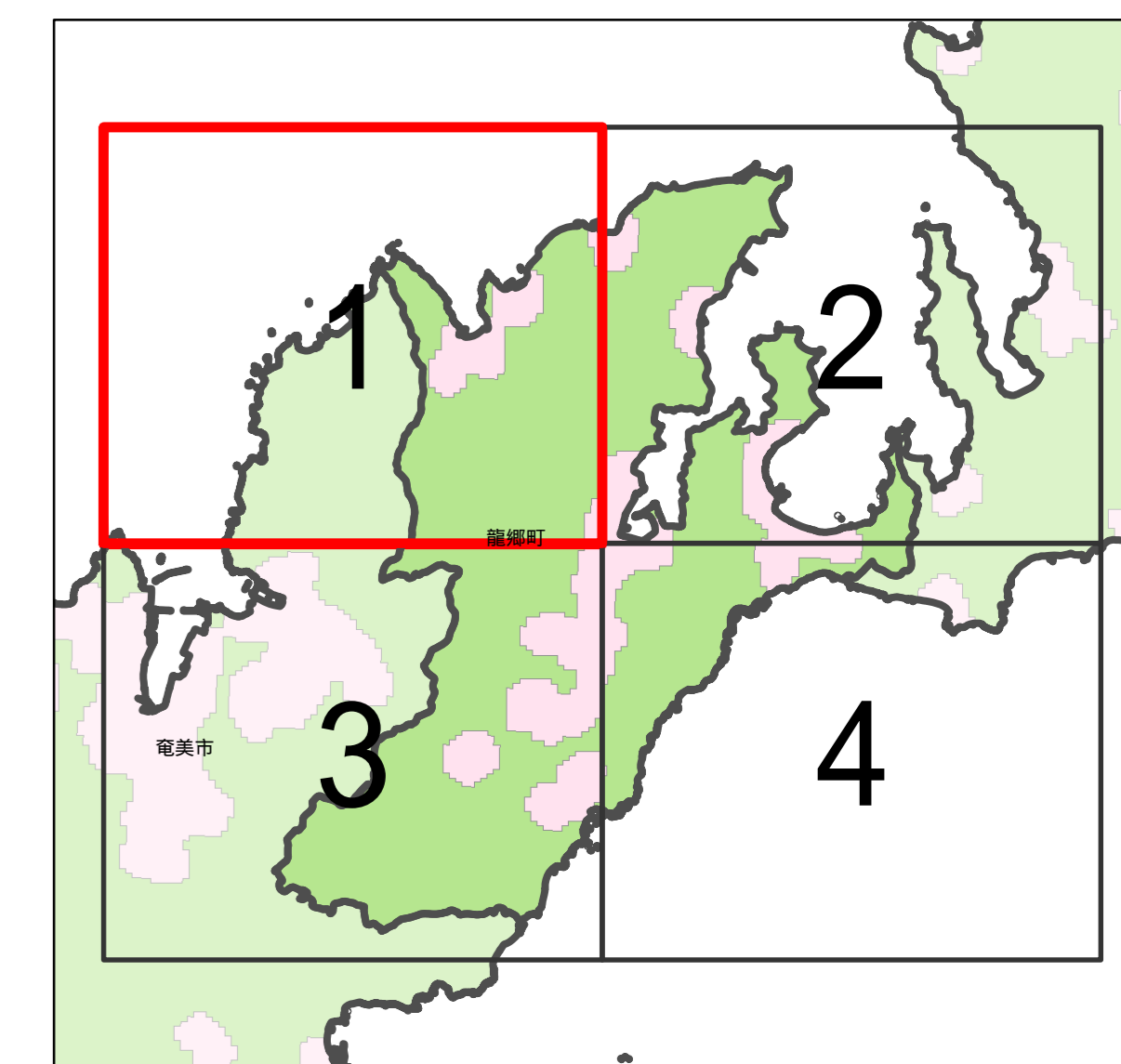
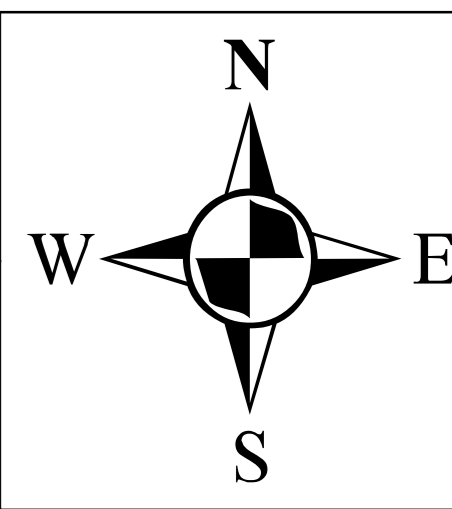


宅地造成等工事規制区域  
及び特定盛土等規制区域図  
(案)(龍郷町)

1



**指定前**

- 凡例
- 宅地造成等工事規制区域
  - 特定盛土等規制区域
  - 行政界

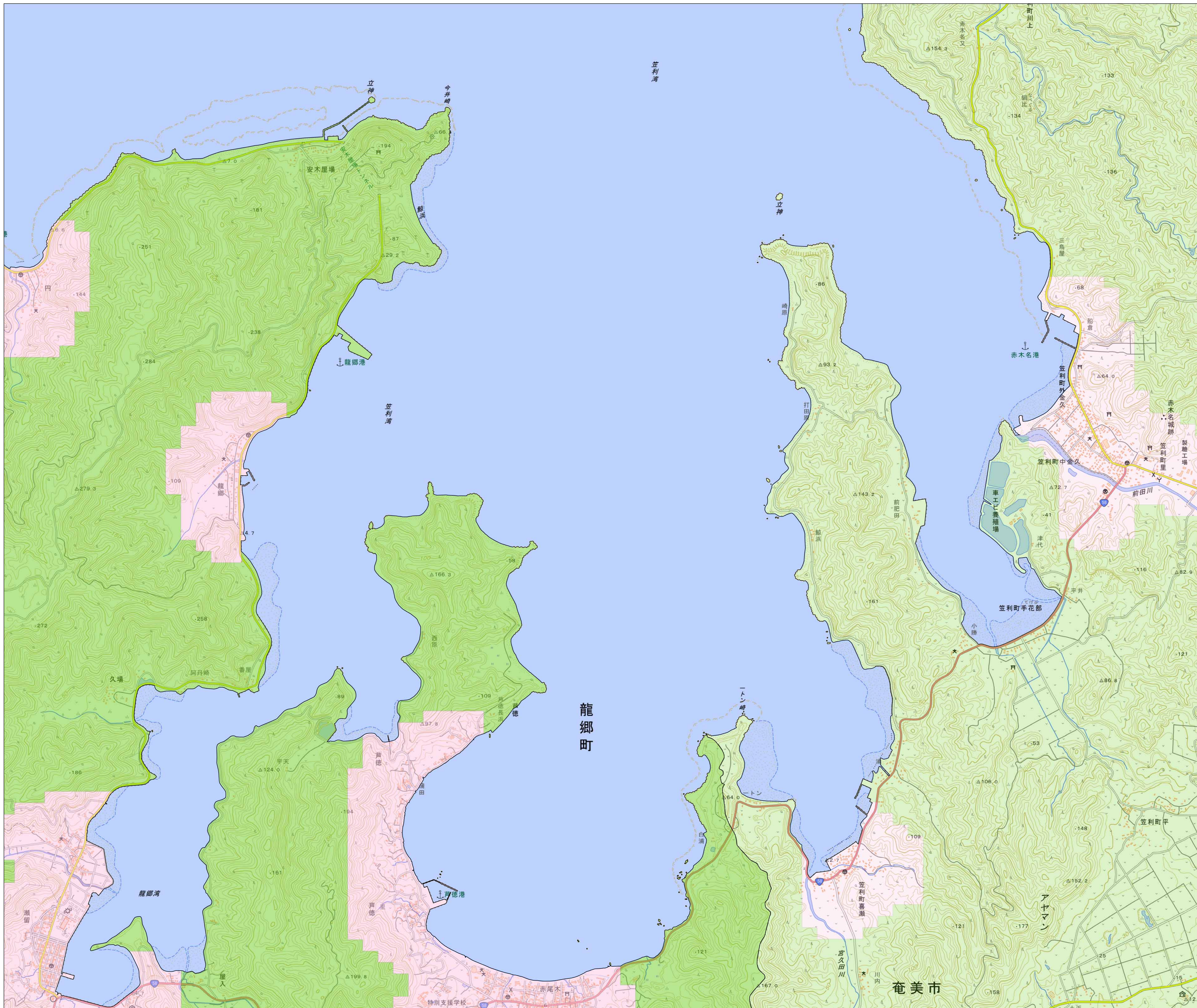
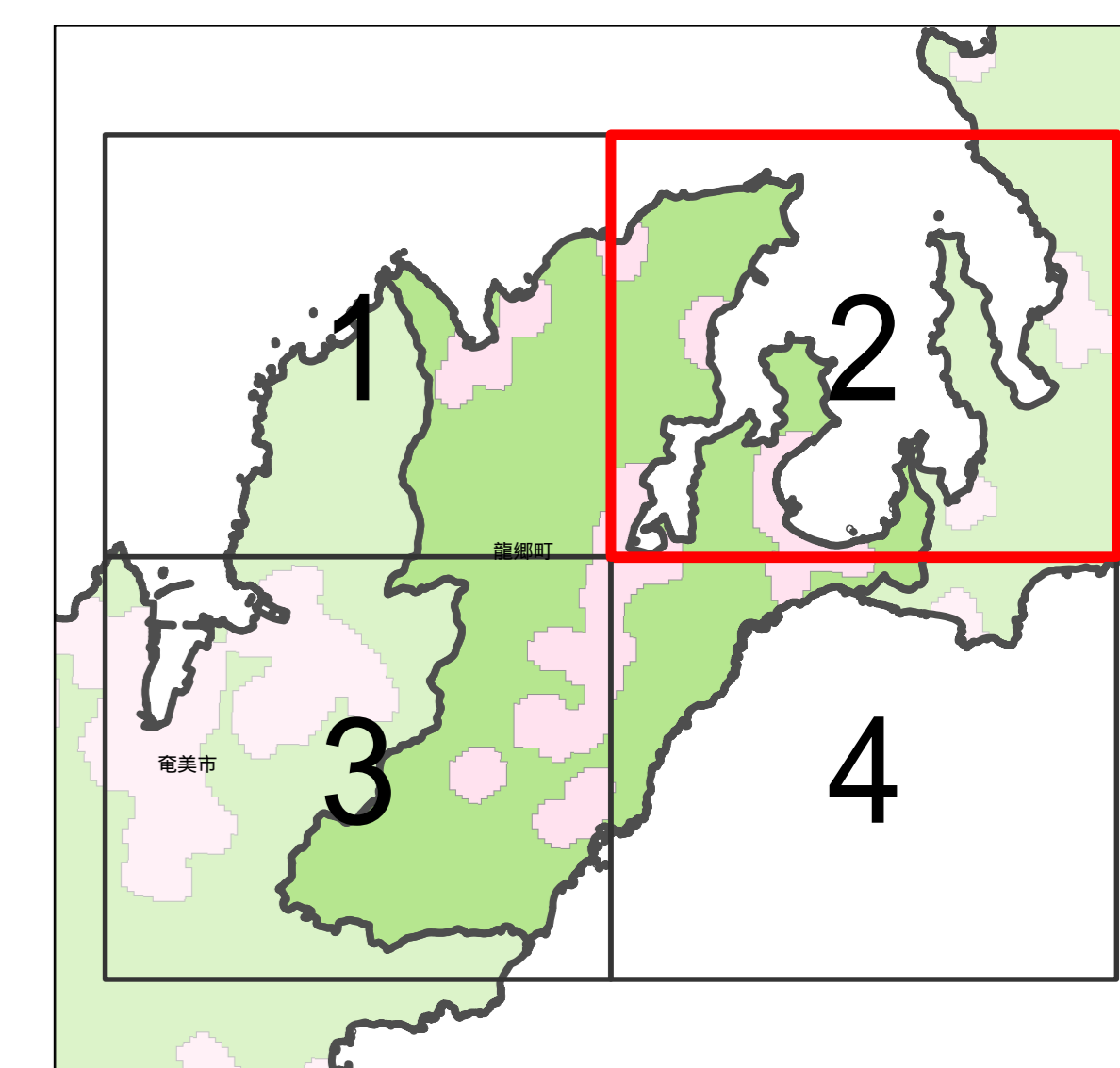
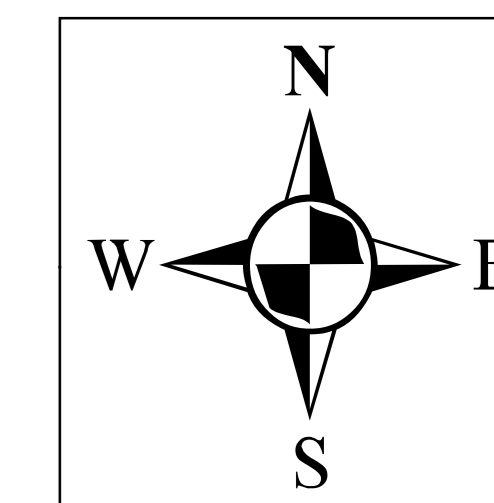
0 0.25 0.5 1 km

1:10,000 (A0)  
【令和6年12月】

測量法に基づく(国土地理院長承認(複製)  
R6JH165  
本製品を複製する場合には、国土地理院の  
長の承認を得なければならない

宅地造成等工事規制区域  
及び特定盛土等規制区域図  
(案) (龍郷町)

2



**指定前**

- 凡例
- 宅地造成等工事規制区域
  - 特定盛土等規制区域
  - 行政界

0 0.25 0.5 1 km

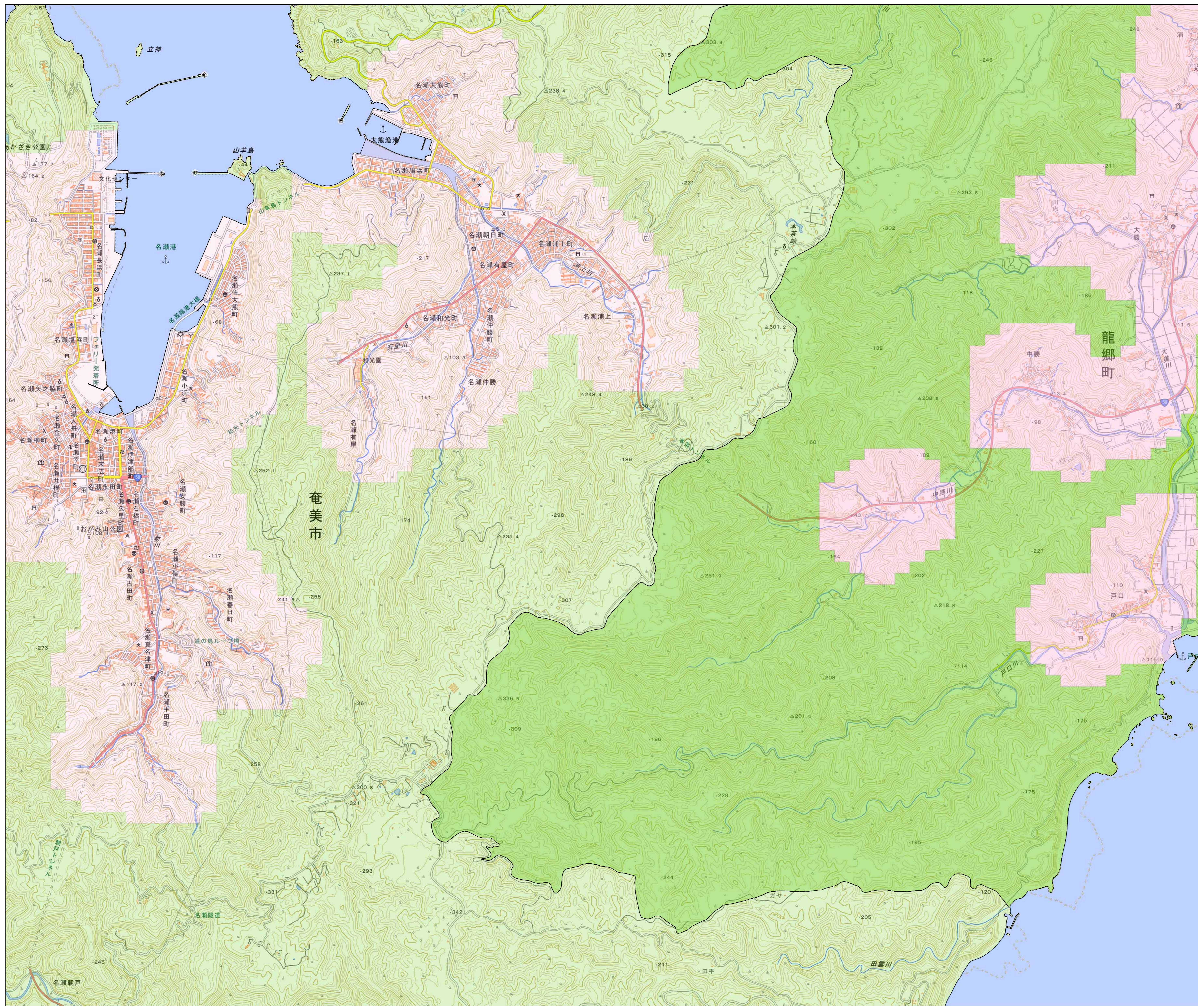
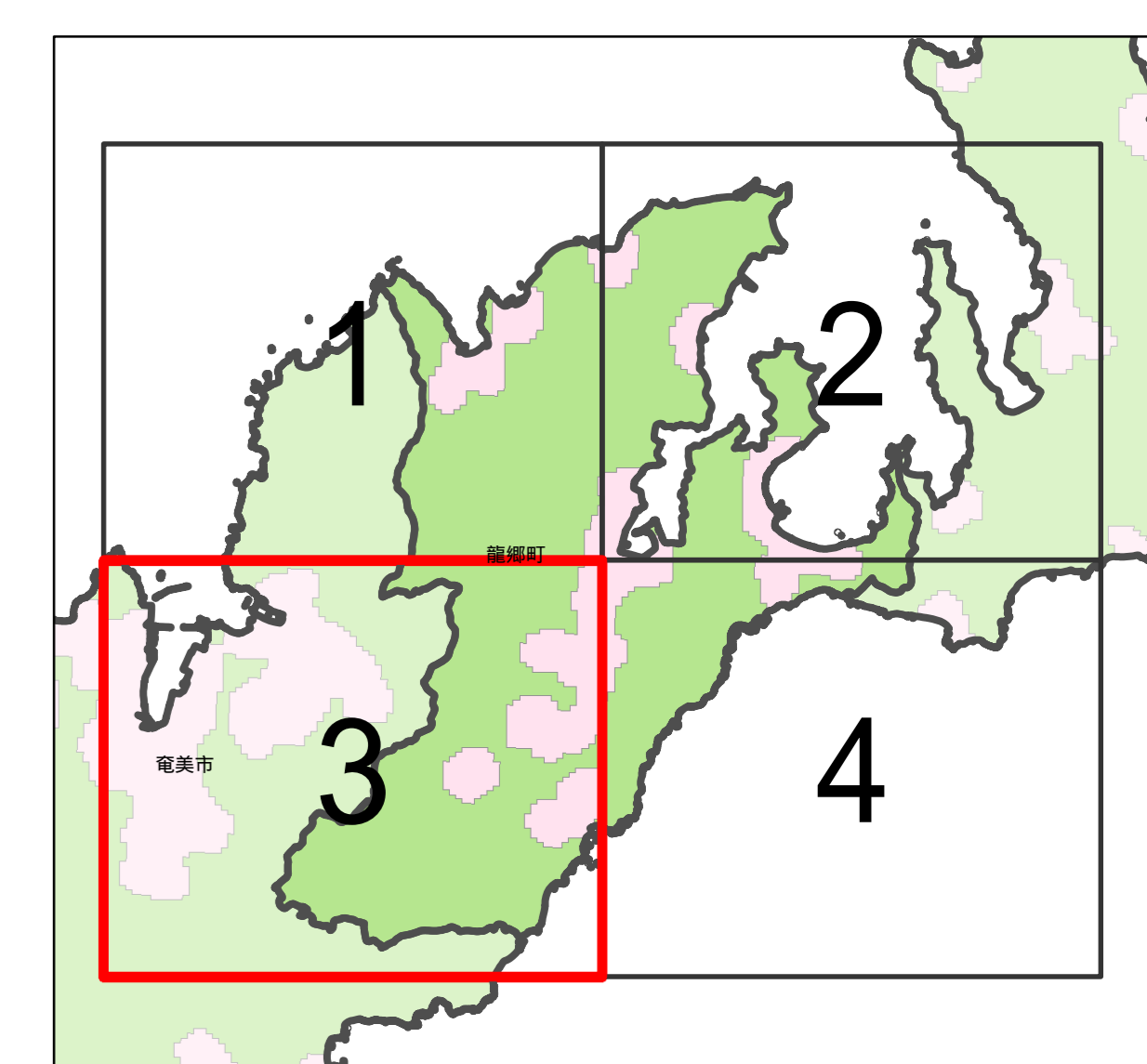
1:10,000 (A0)

【令和6年12月】

測量法に基づき(国土地理院長承認(複製) R6JH165  
本製品を複製する場合には、国土地理院の長の承認を得なければならない

宅地造成等工事規制区域  
及び特定盛土等規制区域図  
(案)(龍郷町)

3



**指定前**

- 凡例**
- 宅地造成等工事規制区域
  - 特定盛土等規制区域
  - 行政界

0 0.25 0.5 1 km

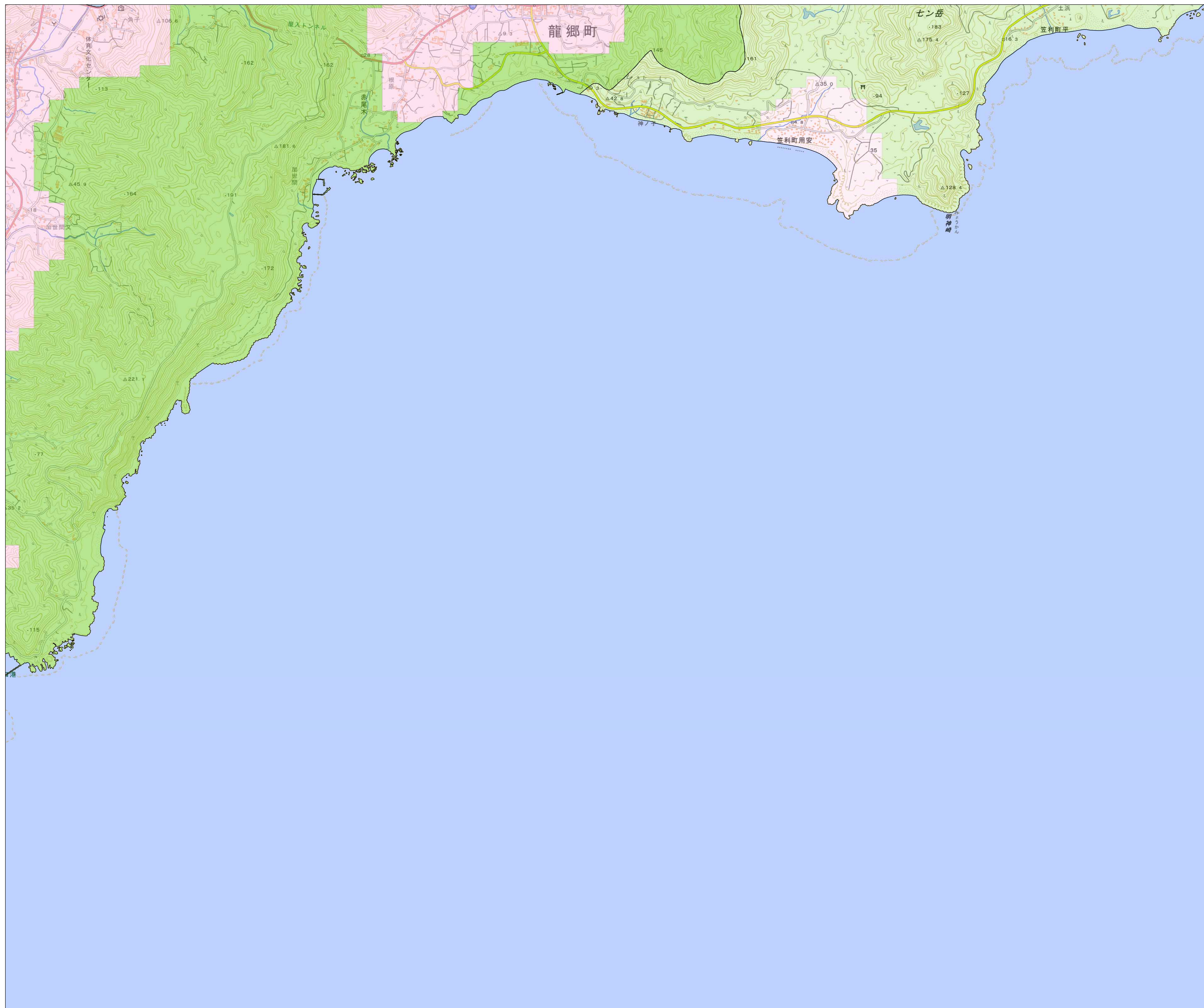
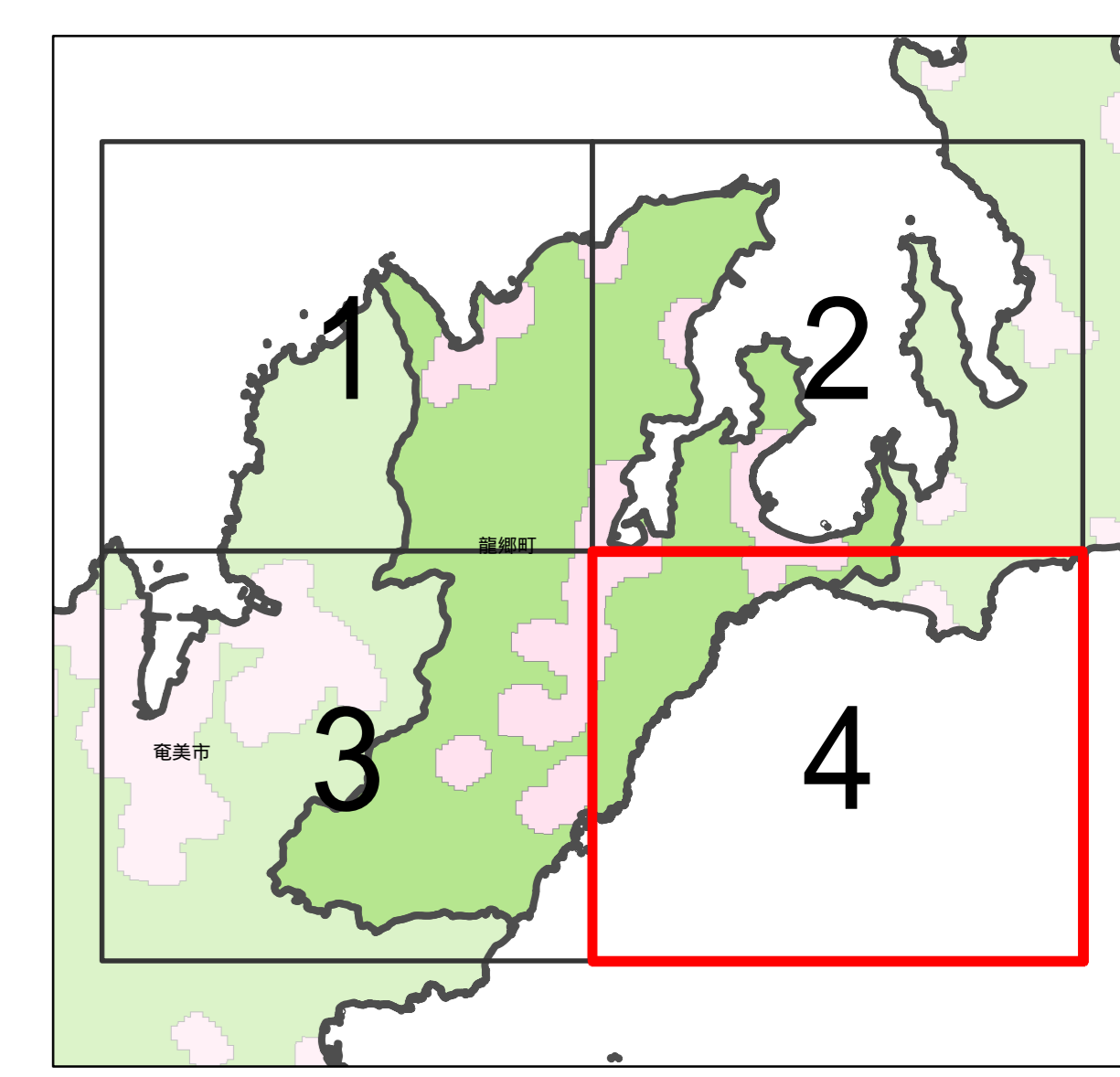
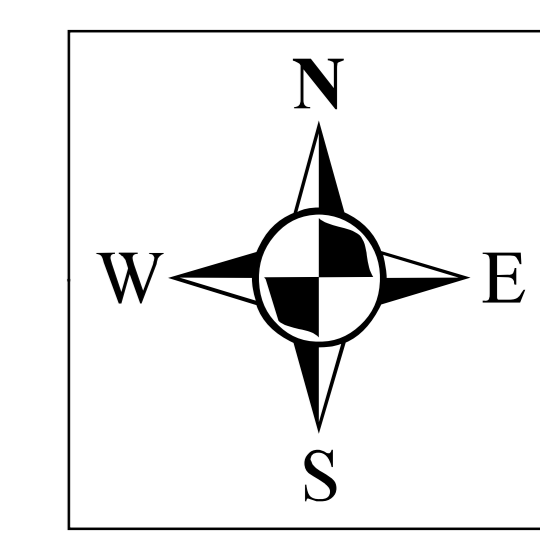
1:10,000 (A0)

【令和6年12月】

測量法に基づき(国土地理院長承認(複製)  
R6JH165  
本製品を複製する場合には、国土地理院の  
長の承認を得なければならない

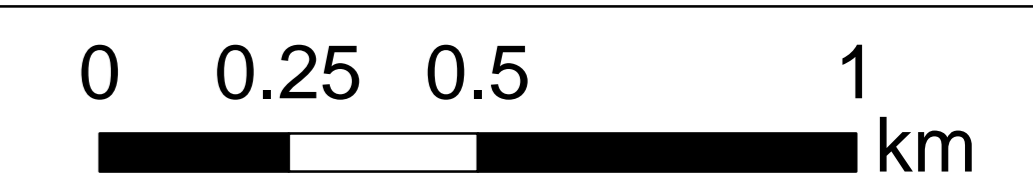
宅地造成等工事規制区域  
及び特定盛土等規制区域図  
(案)(龍郷町)

4



**指定前**

- 凡例
- 宅地造成等工事規制区域
  - 特定盛土等規制区域
  - 行政界



1:10,000 (A0)

【令和6年12月】

測量法に基づく(国土地理院長承認(複製)  
R6JH165  
本製品を複製する場合には、国土地理院の  
長の承認を得なければならない