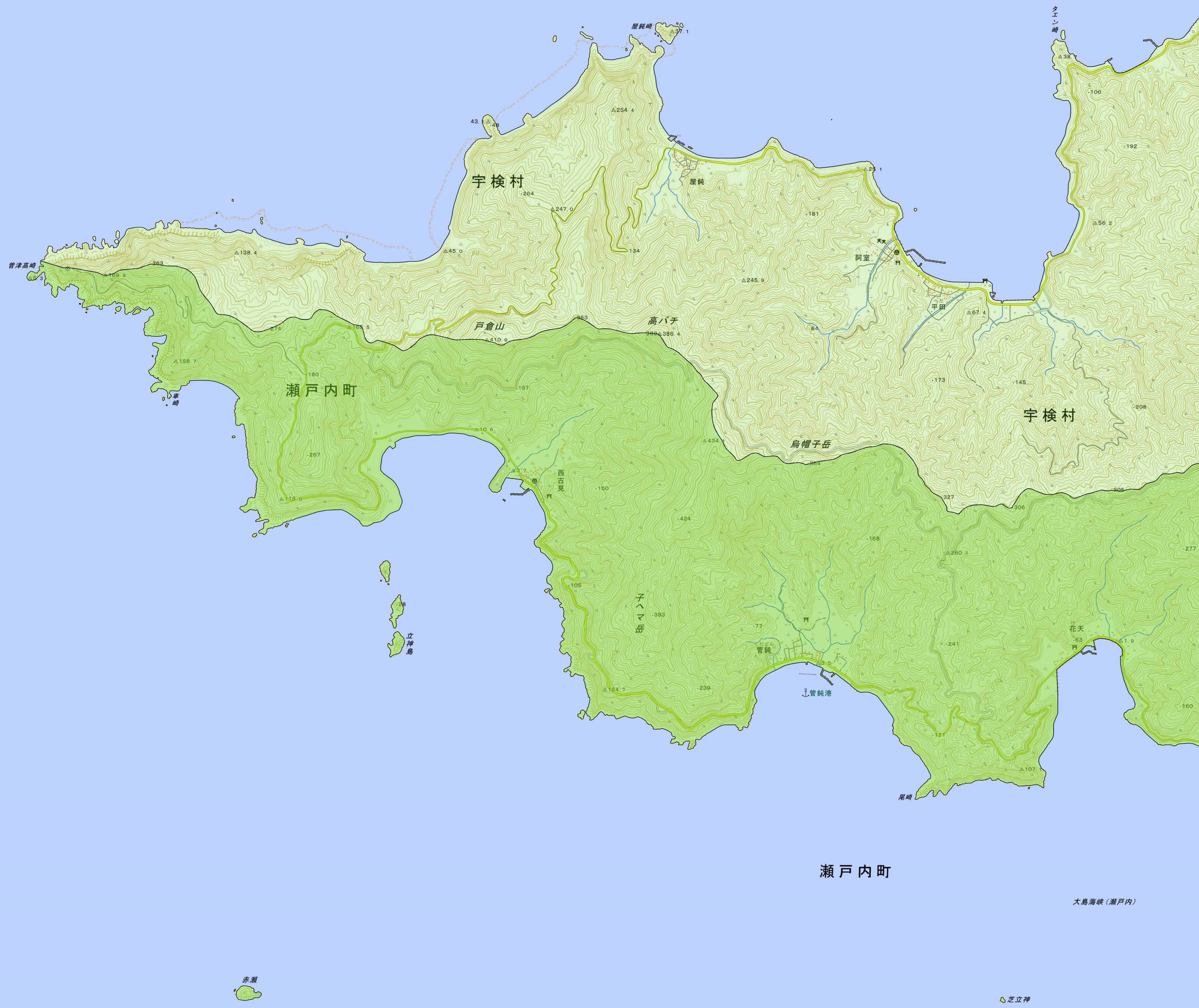
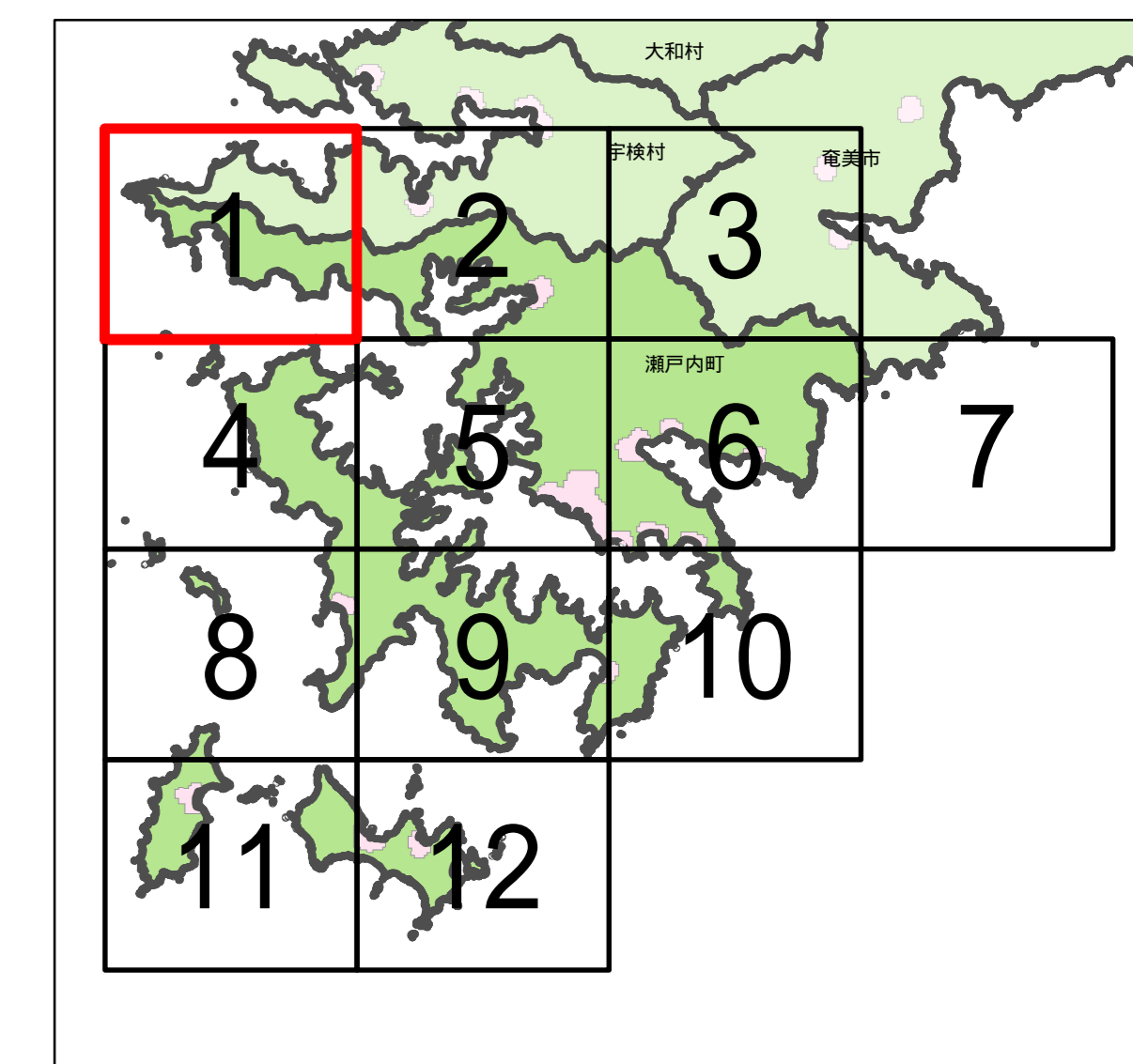
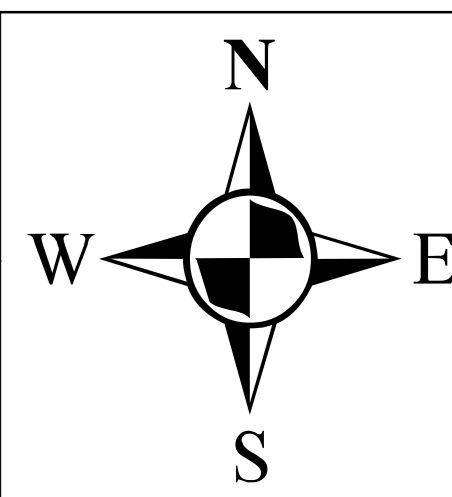


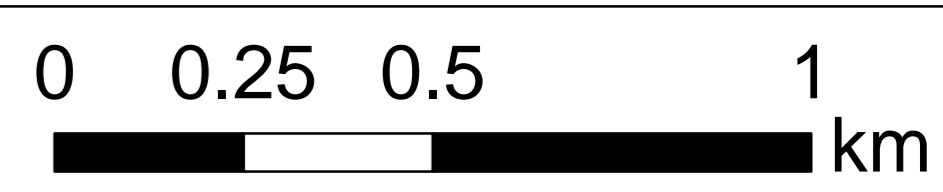
宅地造成等工事規制区域
及び特定盛土等規制区域図
(案)(瀬戸内町)

1



指定前

- 凡例**
- 宅地造成等工事規制区域
 - 特定盛土等規制区域
 - 行政界



1:10,000 (A0)
【令和6年12月】

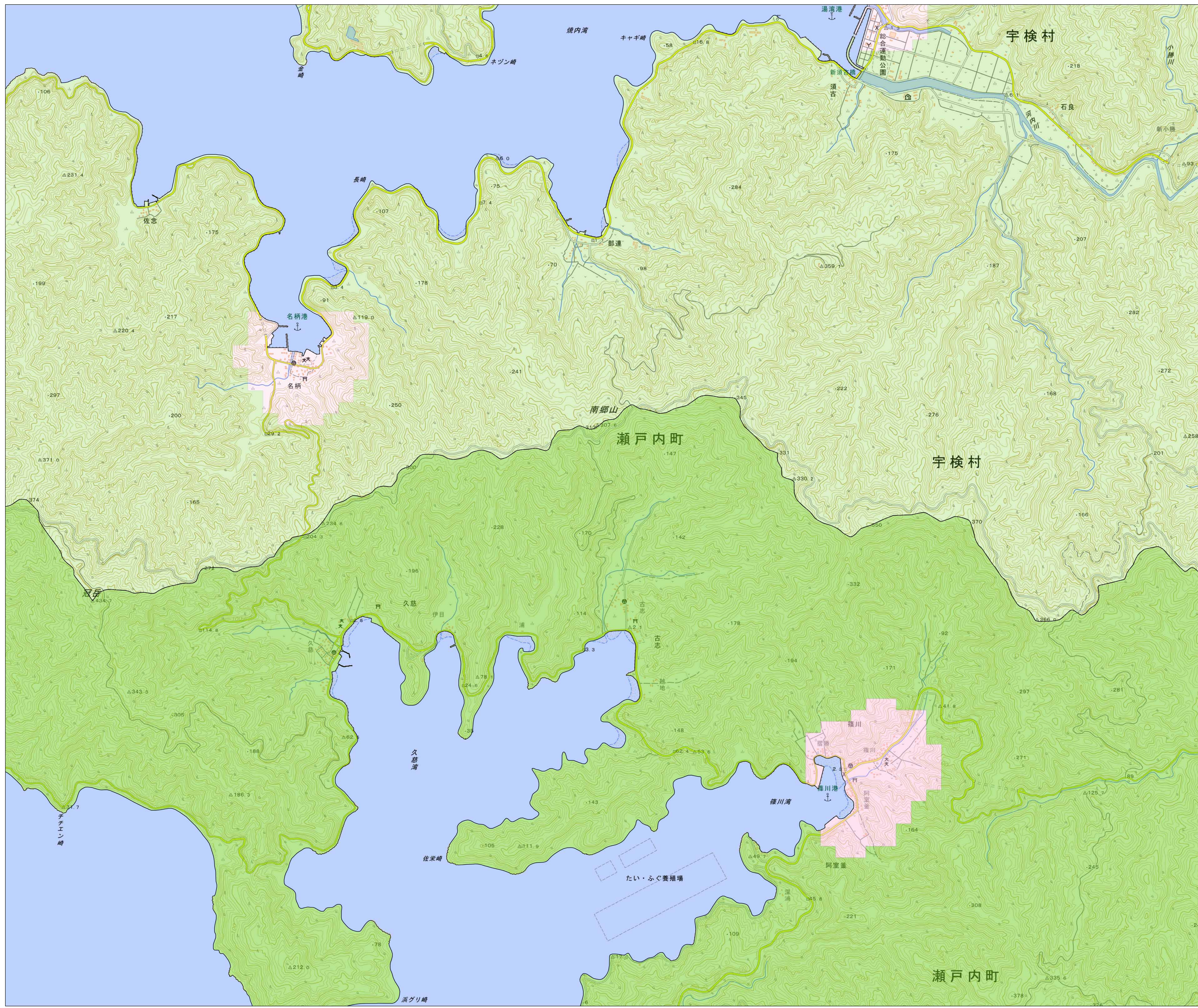
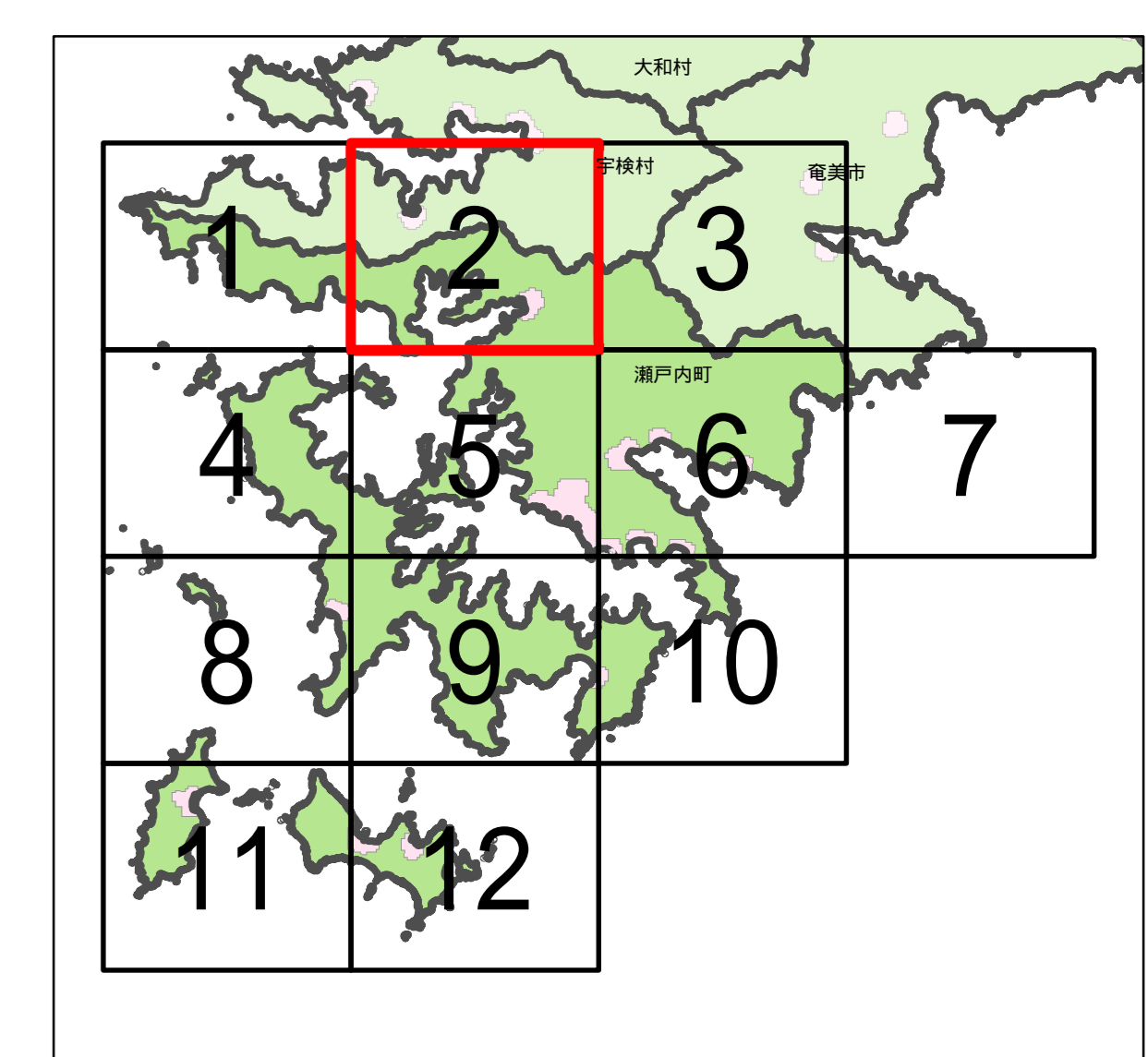
測量法に基づく(国土地理院長承認(複製)
R6JH165
本製品を複製する場合は、国土地理院の
長の承認を得なければならない



芝立神

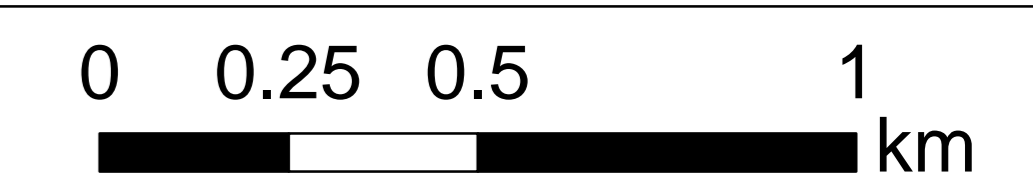
宅地造成等工事規制区域
及び特定盛土等規制区域図
(案)(瀬戸内町)

2



指定前

- 凡例**
- 宅地造成等工事規制区域
 - 特定盛土等規制区域
 - 行政界



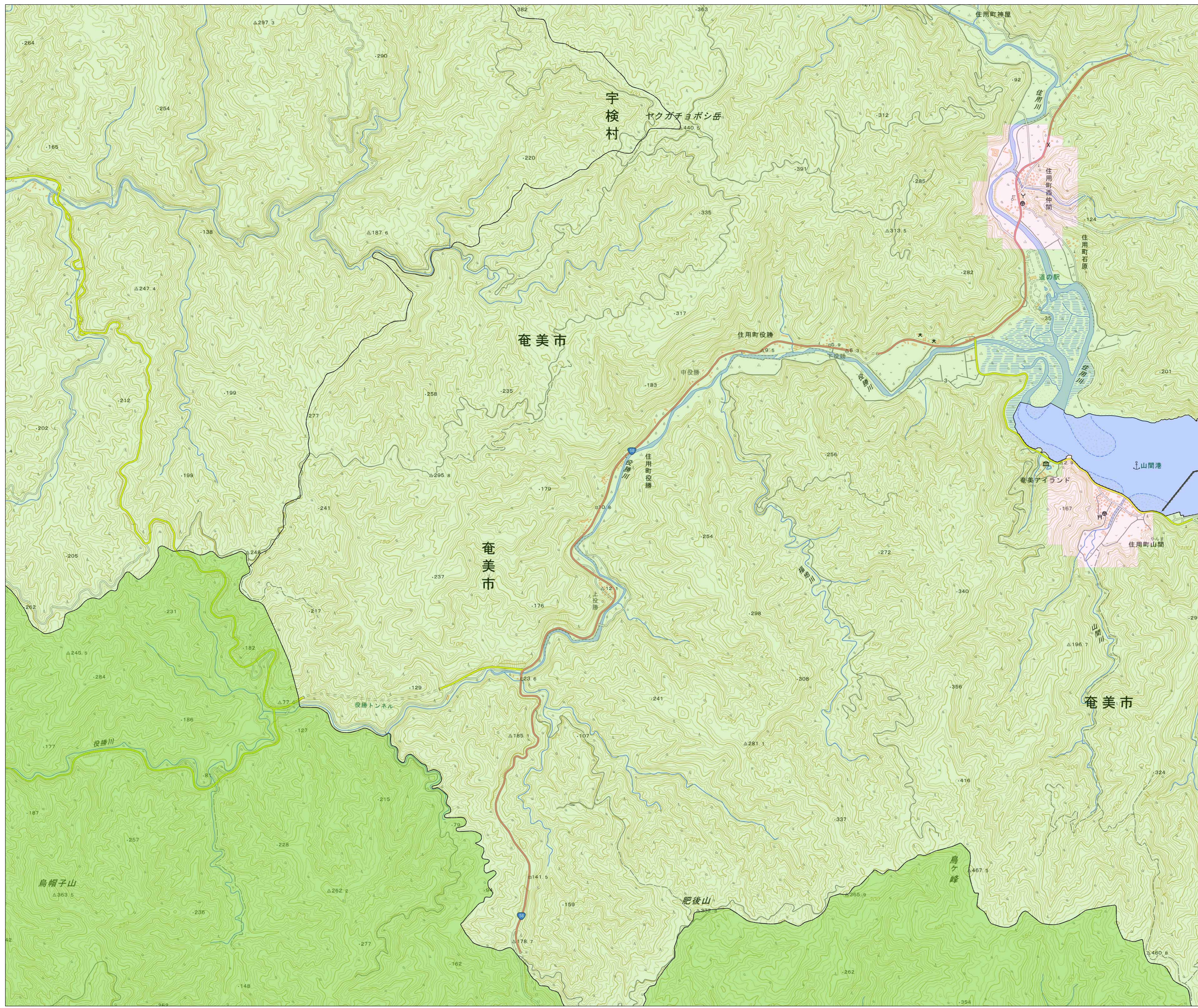
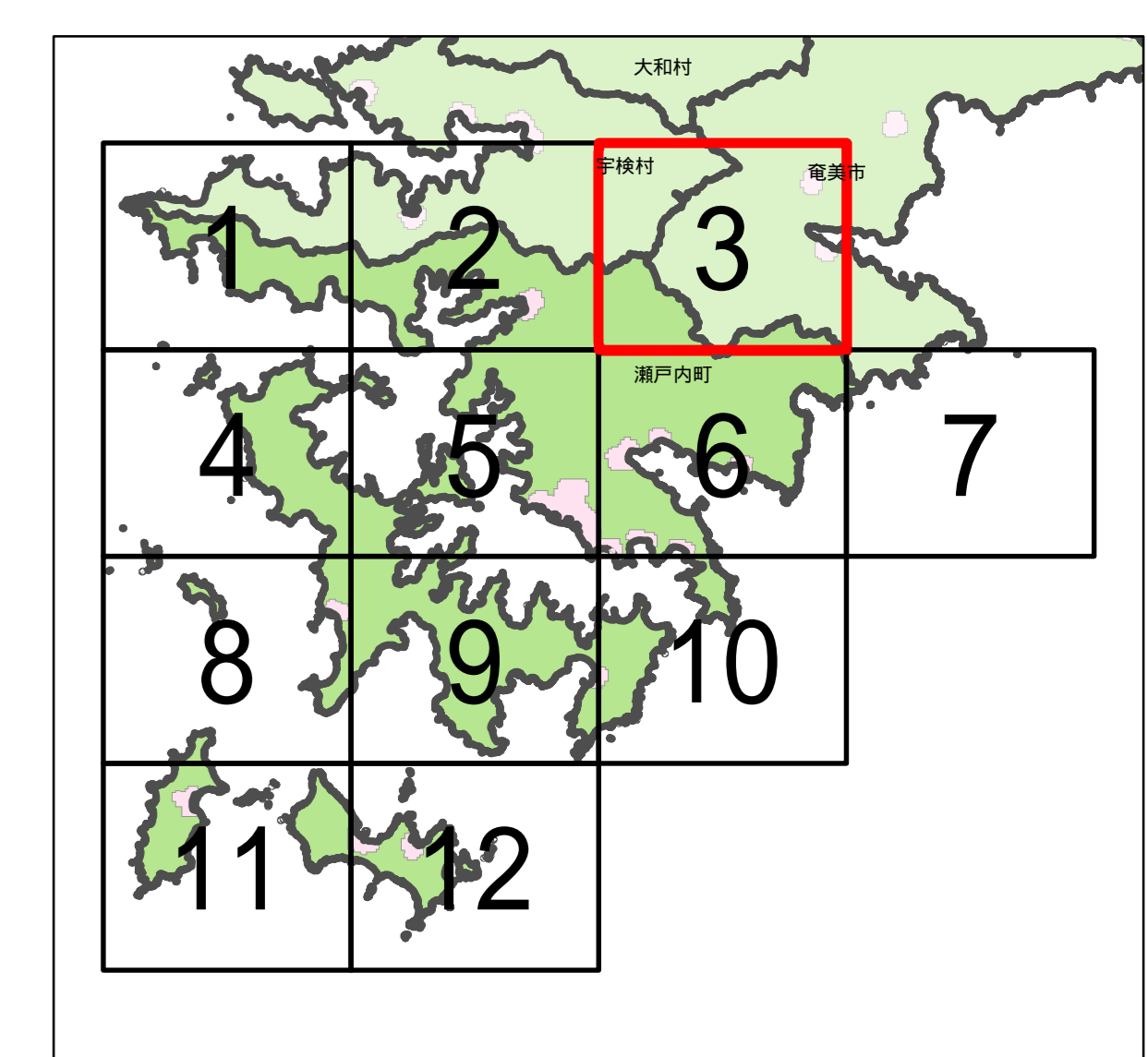
1:10,000 (A0)

【令和6年12月】

測量法に基づき(国土地理院長承認(複製)
R6JH165
本製品を複製する場合には、国土地理院の
長の承認を得なければならない

宅地造成等工事規制区域
及び特定盛土等規制区域図
(案)(瀬戸内町)

3



指定前

- 凡例
- 宅地造成等工事規制区域
 - 特定盛土等規制区域
 - 行政界

0 0.25 0.5 1 km

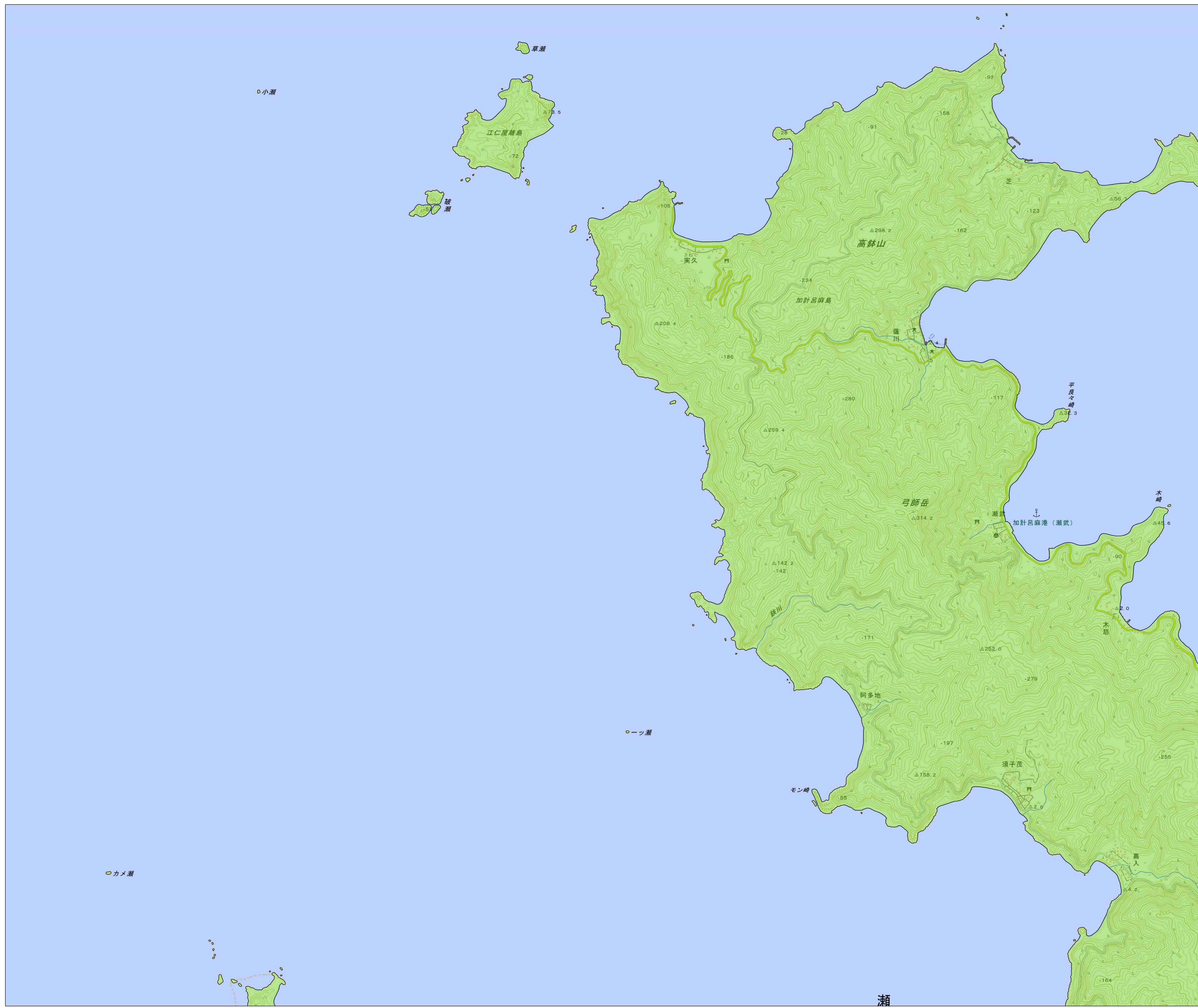
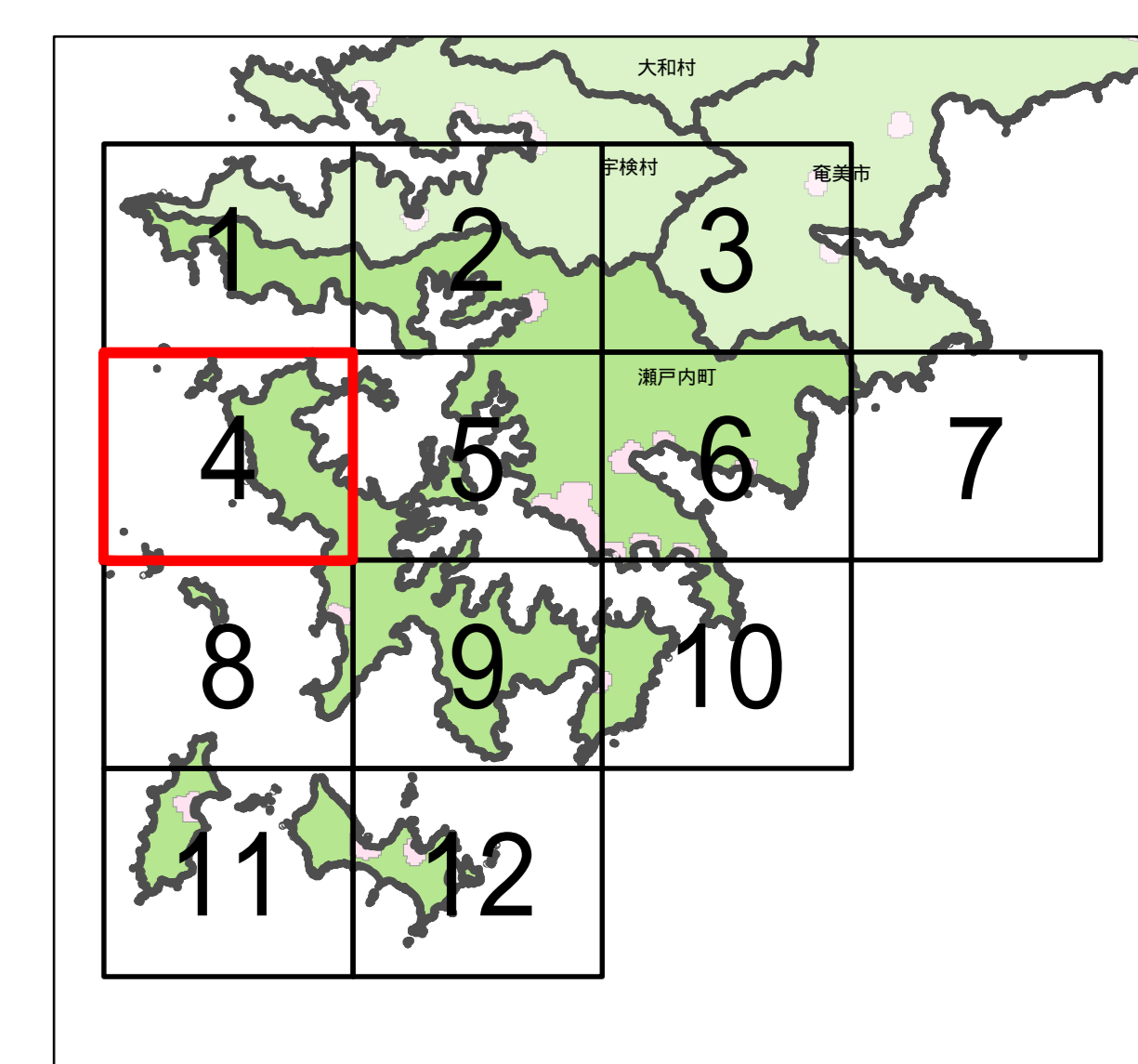
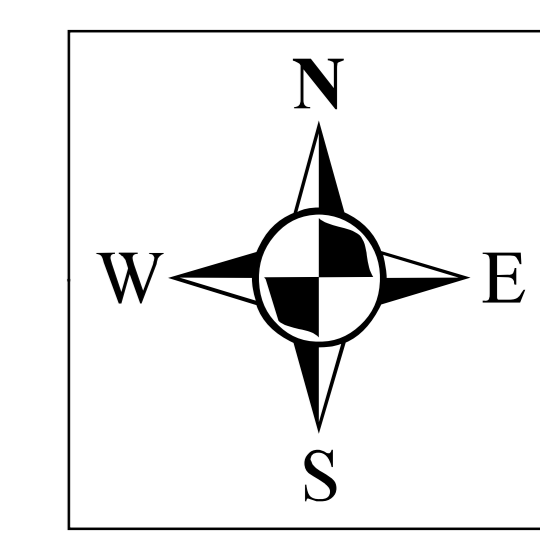
1:10,000 (A0)

【令和6年12月】

測量法に基づき(国土地理院長承認(複製)
R6JH165
本製品を複製する場合には、国土地理院の
長の承認を得なければならない

宅地造成等工事規制区域
及び特定盛土等規制区域図
(案)(瀬戸内町)

4



指定前

- 凡例
- 宅地造成等工事規制区域
 - 特定盛土等規制区域
 - 行政界

0 0.25 0.5 1 km

1:10,000 (A0)

【令和6年12月】

測量法に基づく(国土地理院長承認(複製)
R6JH165
本製品を複製する場合は、国土地理院の
長の承認を得なければならない