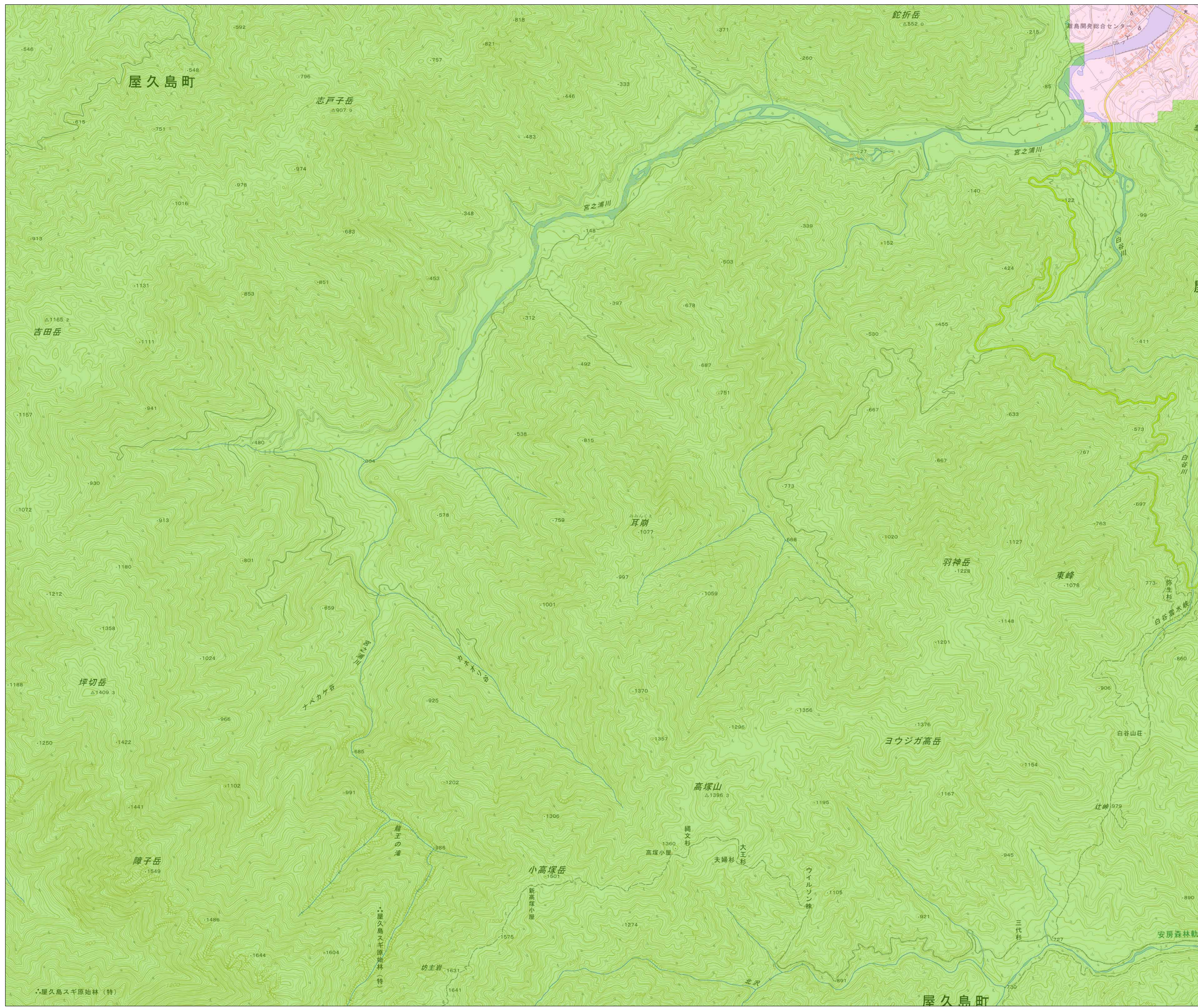
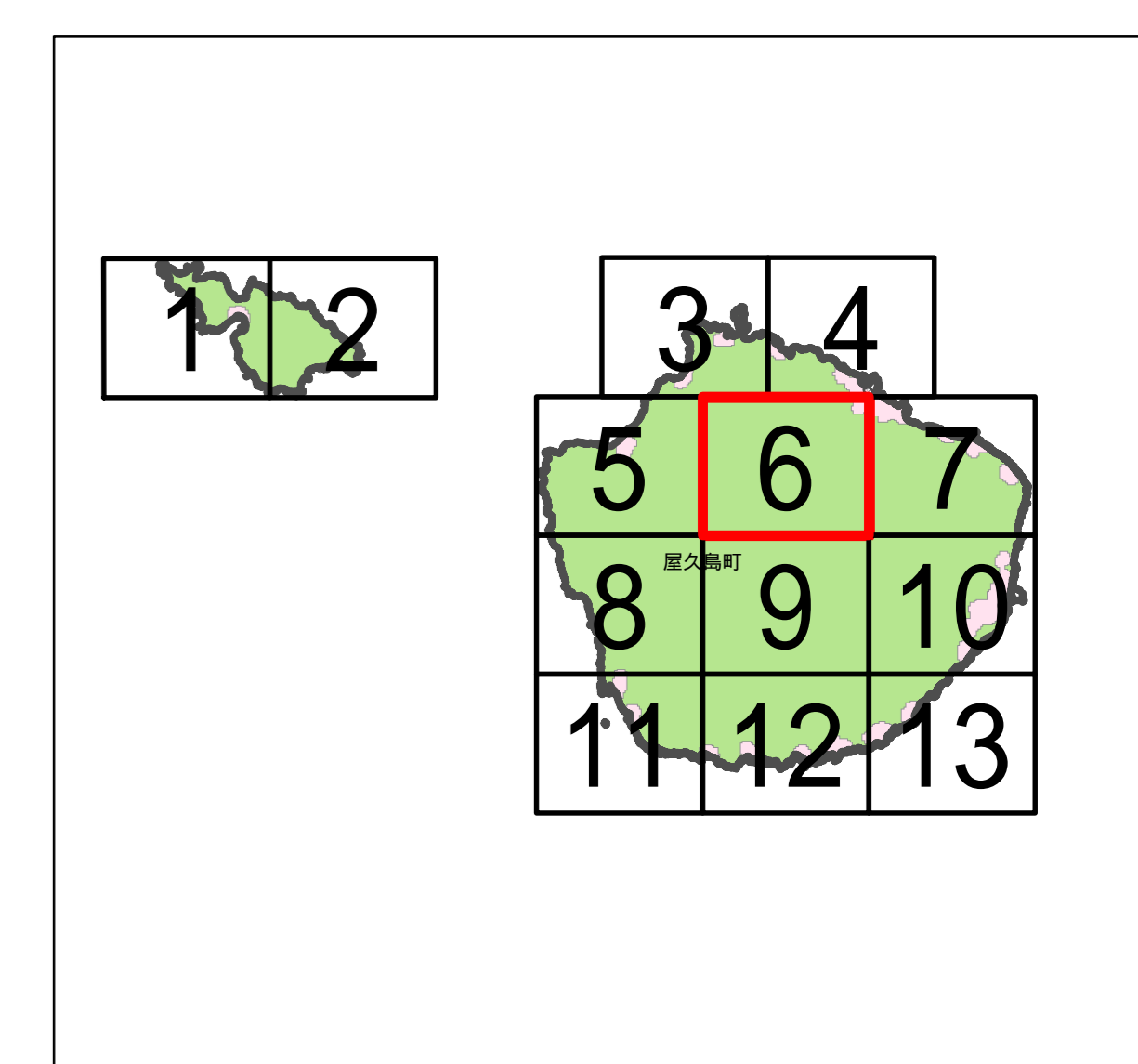


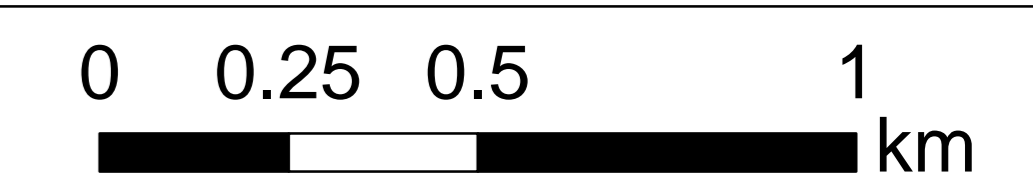
宅地造成等工事規制区域
及び特定盛土等規制区域図
(案)(屋久島町)

6



指定前

- 凡例
- 宅地造成等工事規制区域
 - 特定盛土等規制区域
 - 行政界



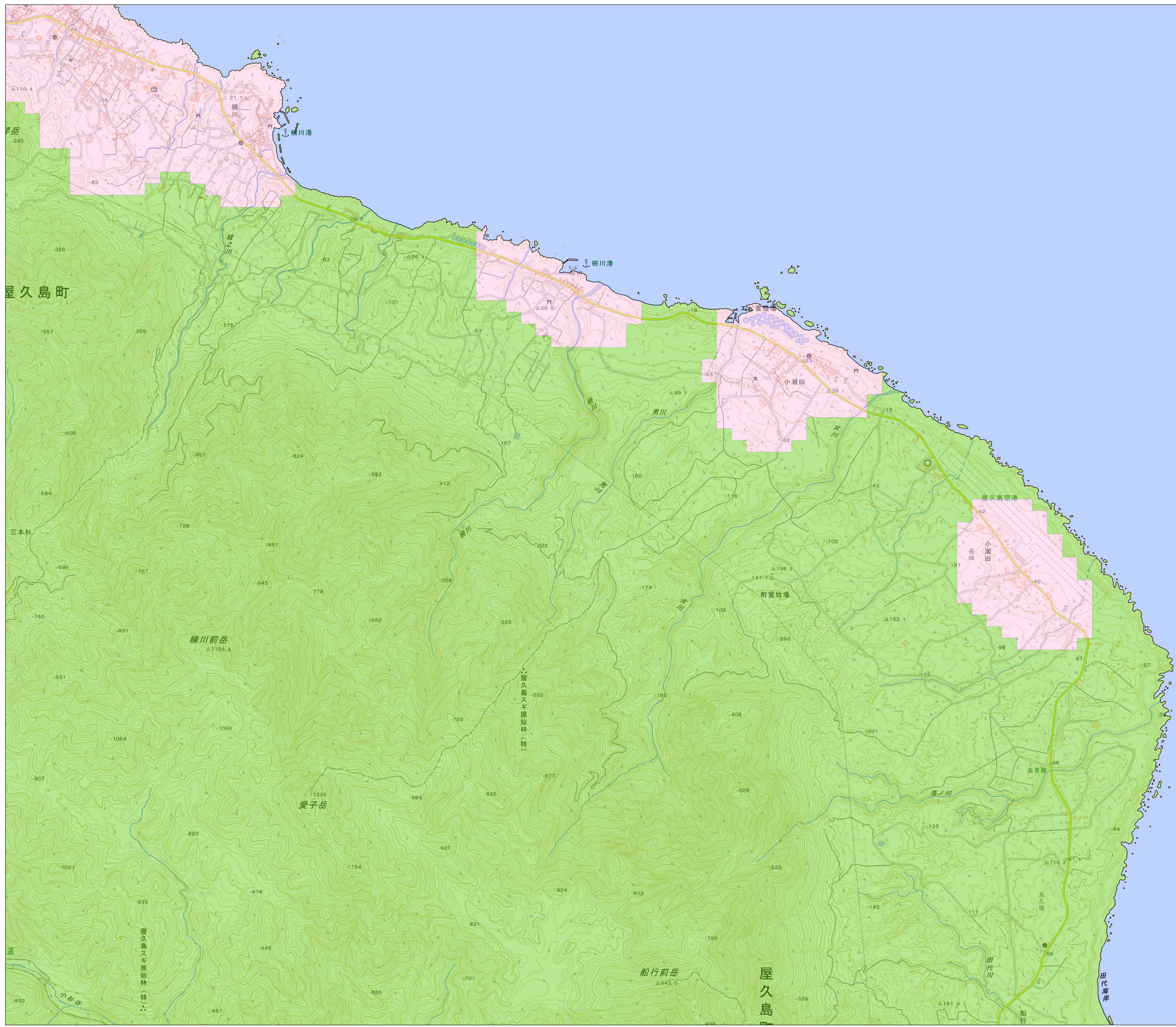
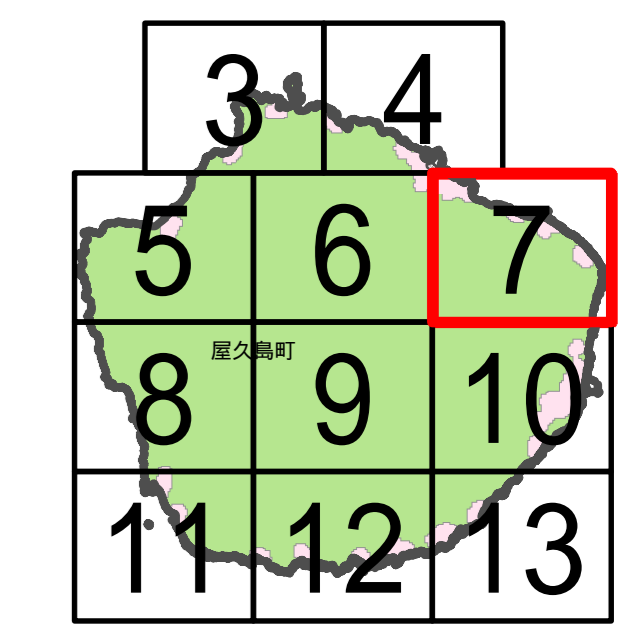
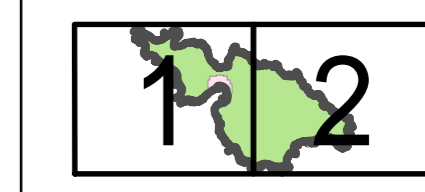
1:10,000 (A0)

【令和6年12月】

測量法に基づき(国土地理院長承認(複製)
R6JH165
本製品を複製する場合には、国土地理院の
長の承認を得なければならない

宅地造成等工事規制区域
及び特定盛土等規制区域図
(案)(屋久島町)

7



指定前

- 凡例
- 宅地造成等工事規制区域
 - 特定盛土等規制区域
 - 行政界

0 0.25 0.5 1 km

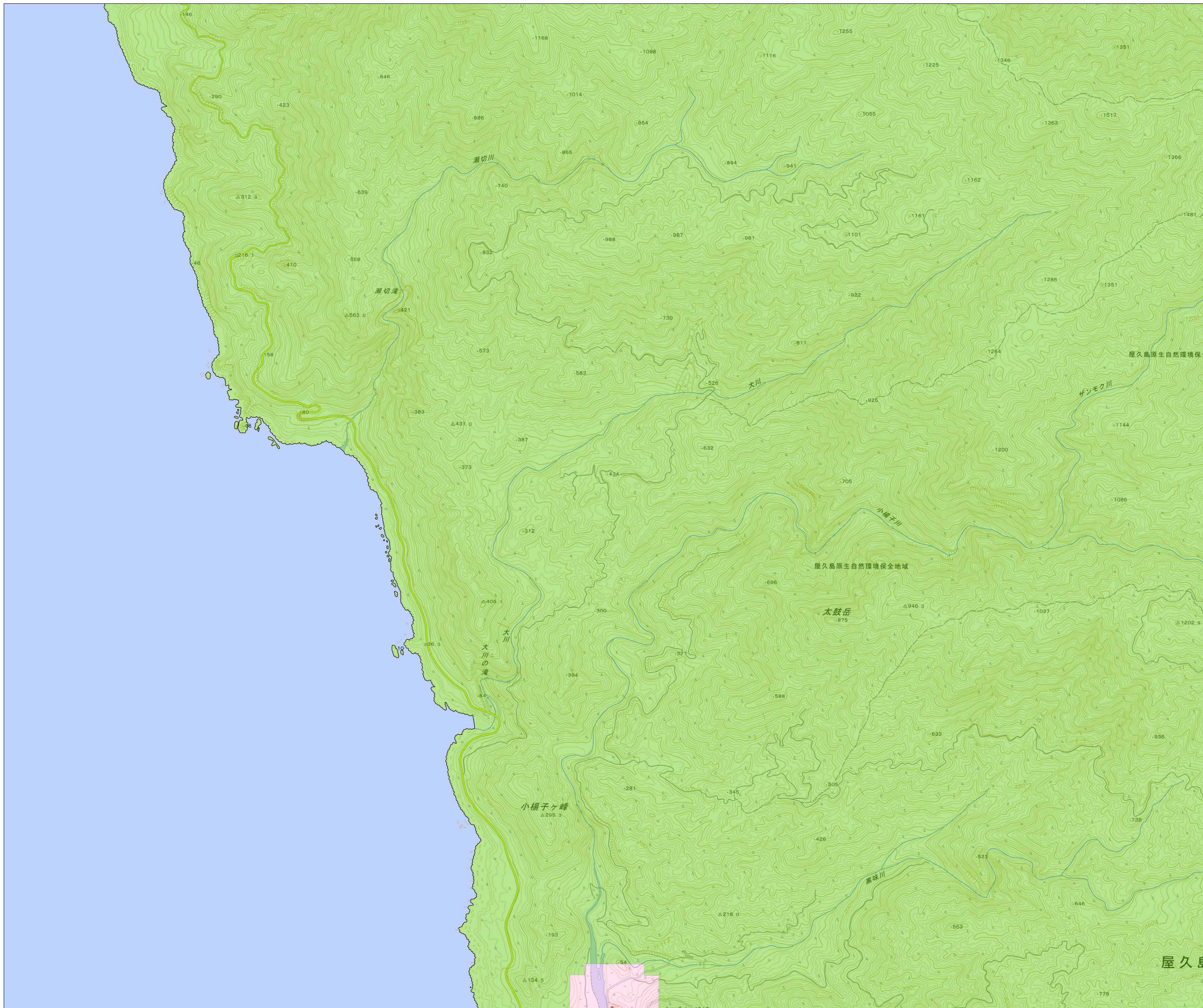
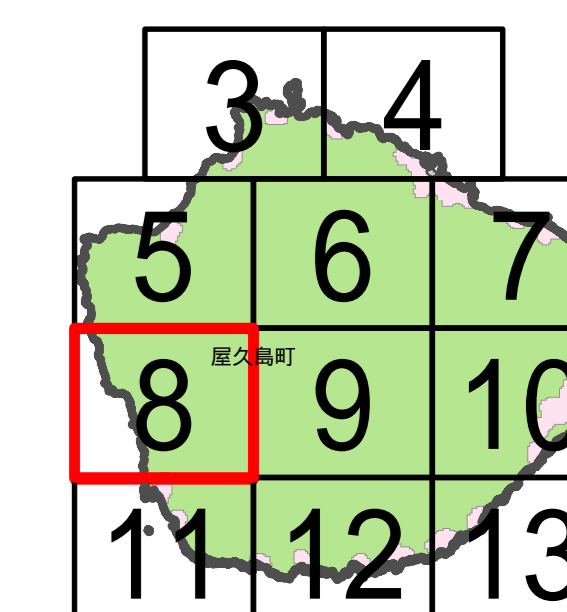
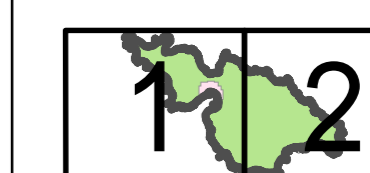
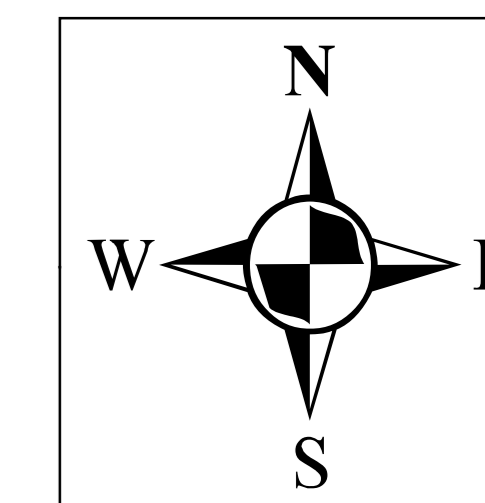
1:10,000 (A0)

【令和6年12月】

測量法に基づき(国土地理院長承認(複製) R6JH1165
本製品を複製する場合には、国土地理院の長の承認を得なければならない

宅地造成等工事規制区域
及び特定盛土等規制区域図
(案)(屋久島町)

8



指定前

- 凡例
- 宅地造成等工事規制区域
 - 特定盛土等規制区域
 - 行政界

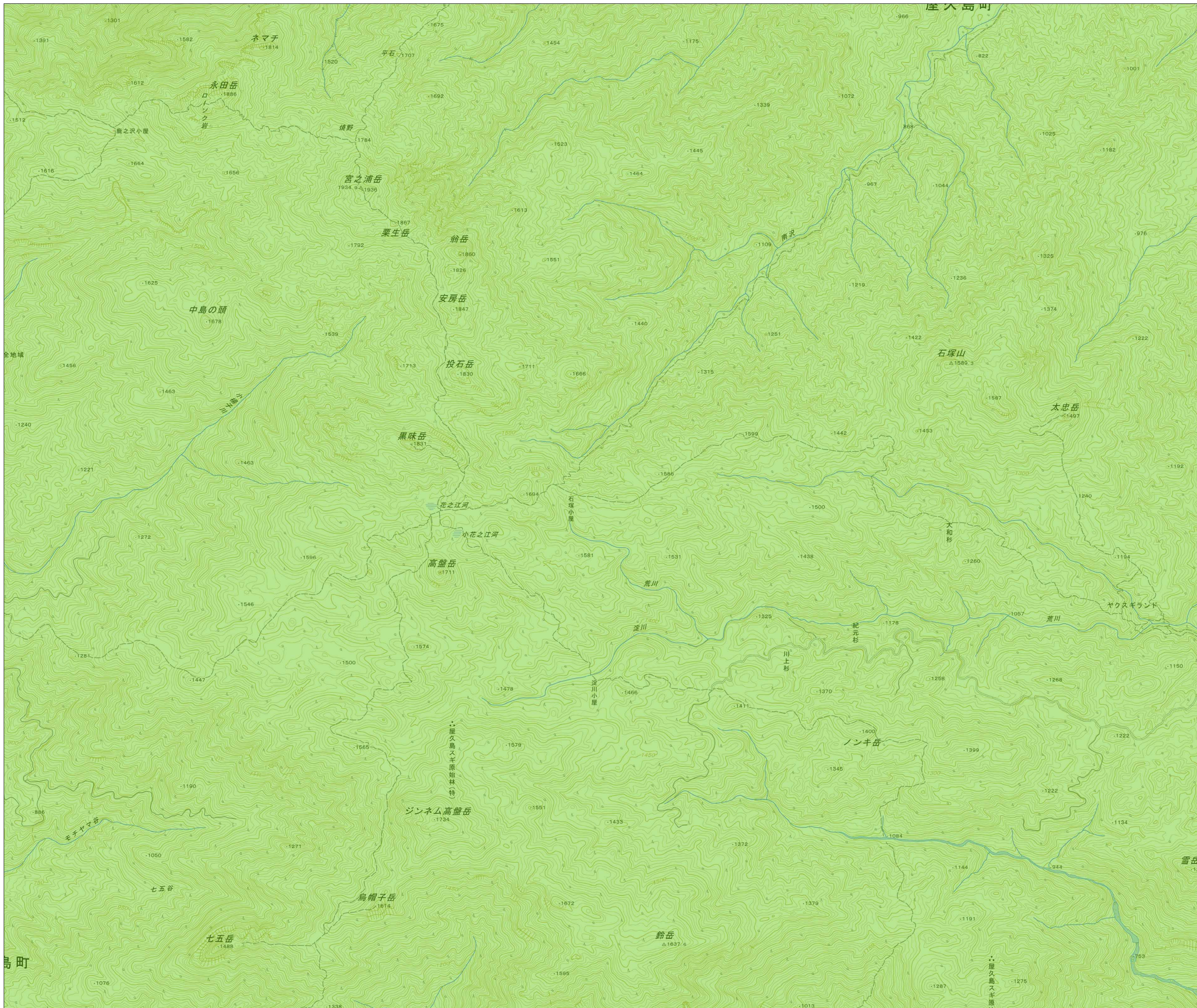
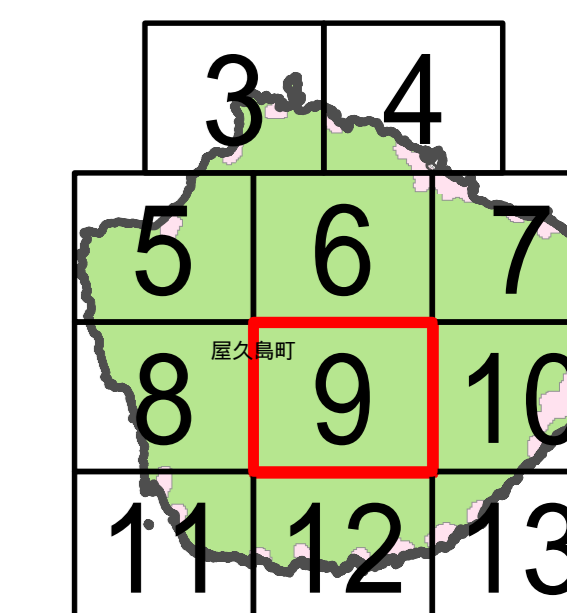
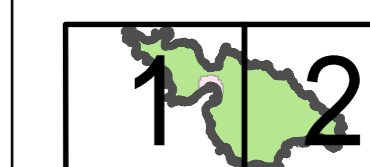
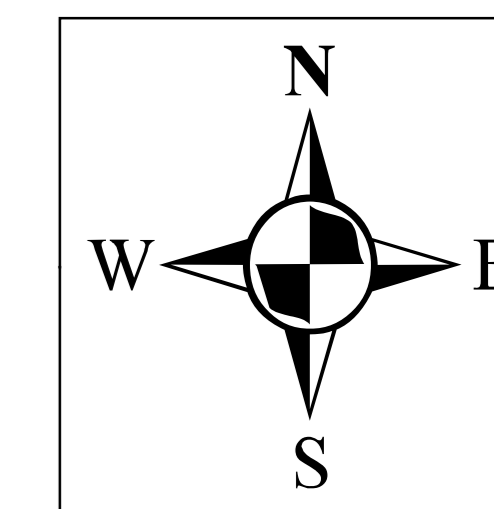
0 0.25 0.5 1 km

1:10,000 (A0)
【令和6年12月】

測量法に基づく(国土地理院長承認(複製) R6JH165
本製品を複製する場合には、国土地理院の長の承認を得なければならない

宅地造成等工事規制区域
及び特定盛土等規制区域図
(案)(屋久島町)

9



指定前

凡例

- 宅地造成等工事規制区域
- 特定盛土等規制区域
- 行政界

0 0.25 0.5 1 km

1:10,000 (A0)

【令和6年12月】

測量法に基づ(国土地理院長承認(複製)
R6JH165
本製品を複製する場合は、国土地理院の
長の承認を得なければならない