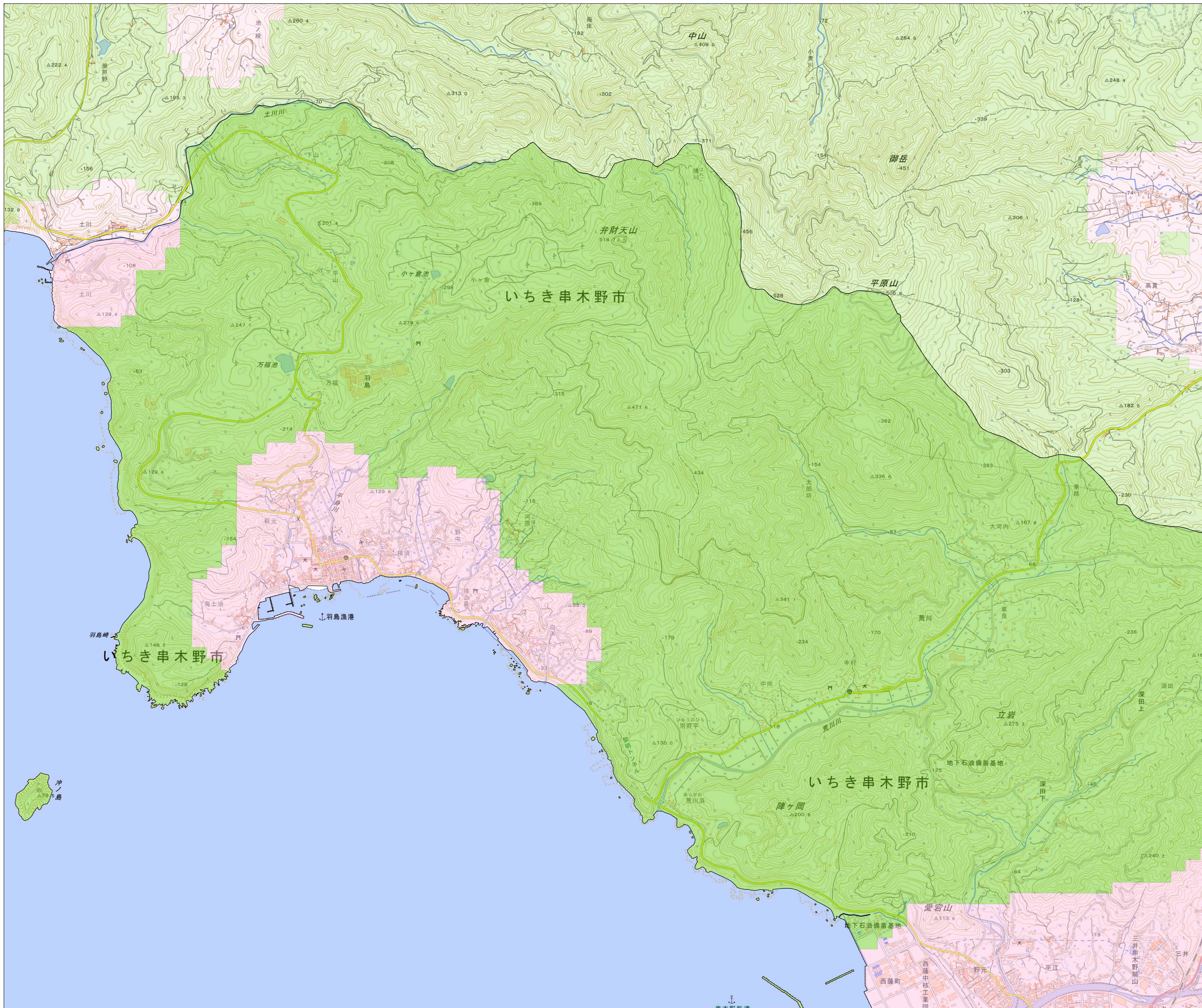
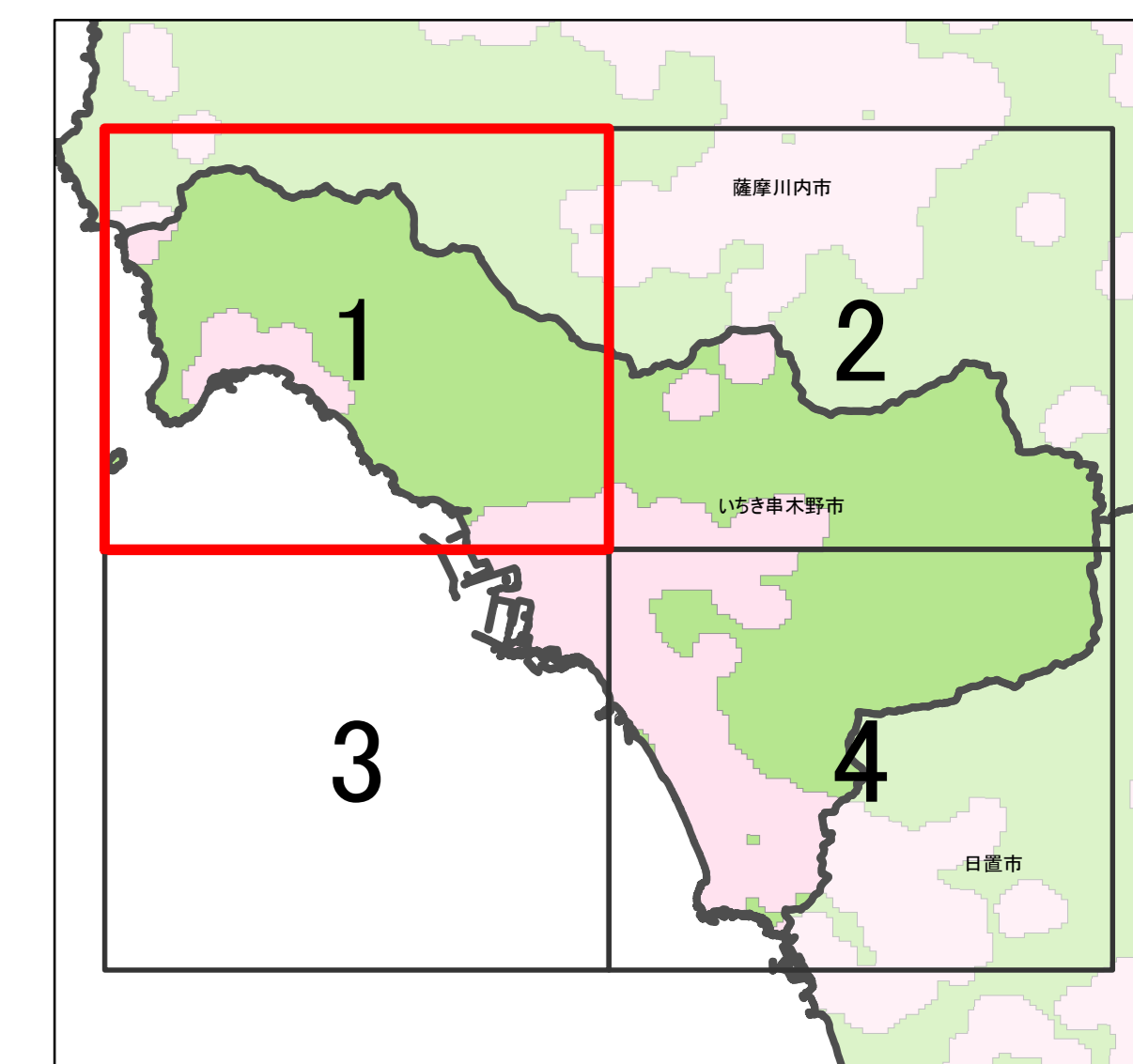
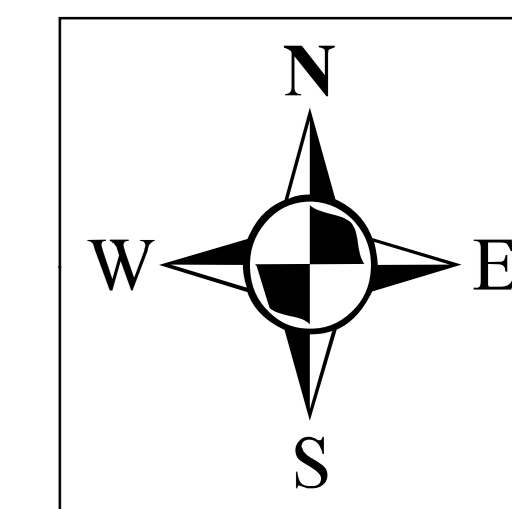


宅地造成等工事規制区域
及び特定盛土等規制区域図
(案)(いちき串木野市)

1



指定前

- 凡例
- 宅地造成等工事規制区域
 - 特定盛土等規制区域
 - 行政界

0 0.25 0.5 1 km

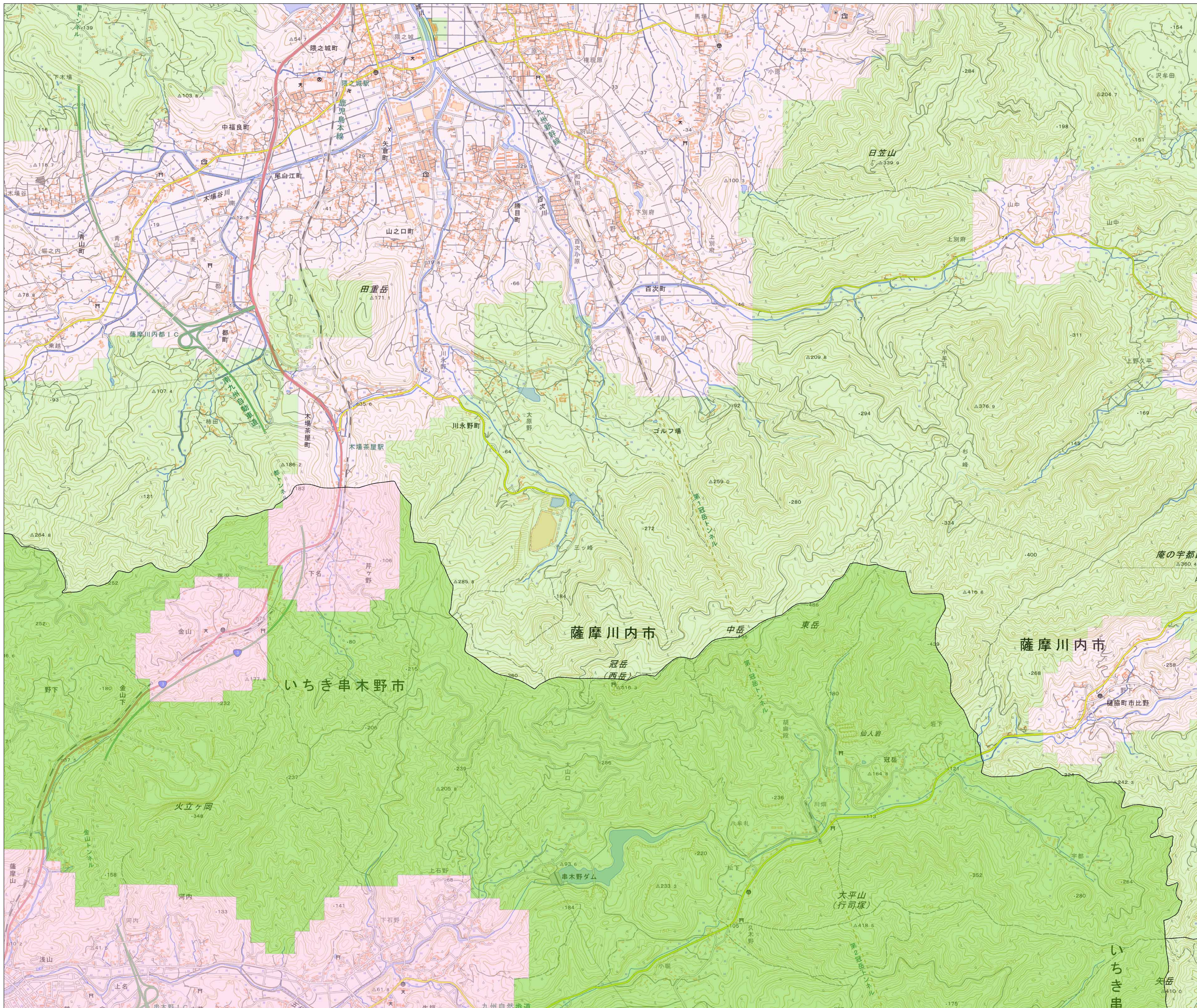
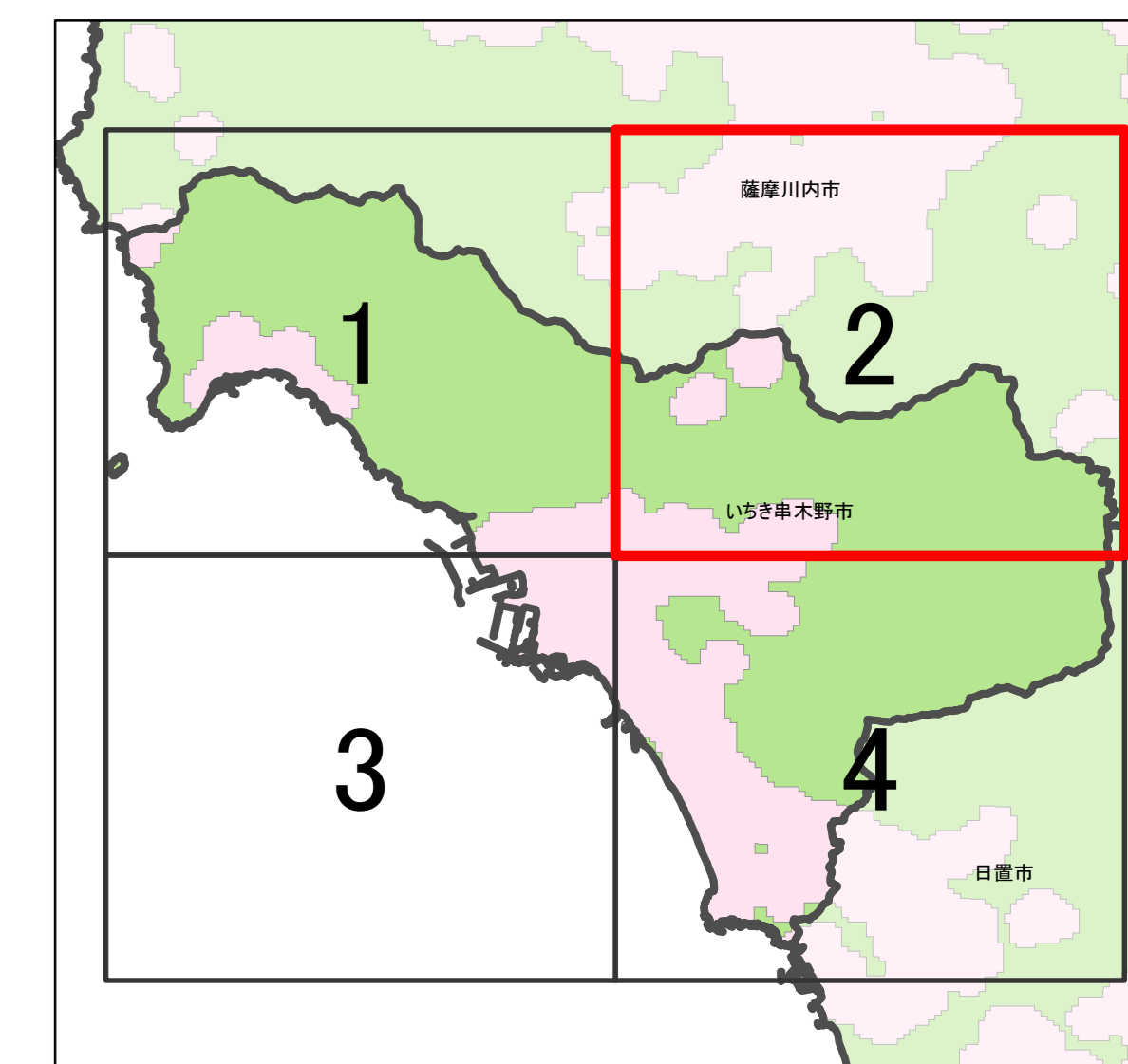
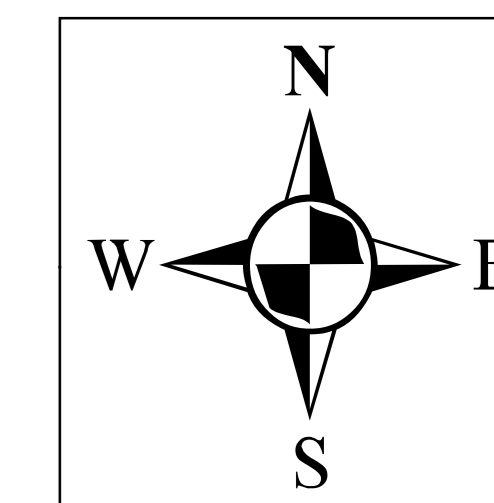
1:10,000 (A0)

【令和6年12月】

測量法に基づく国土地理院長承認(複製)
R6JHf165
本製品を複製する場合には、国土地理院の
長の承認を得なければならない

宅地造成等工事規制区域
及び特定盛土等規制区域図
(案)(いちき串木野市)

2



指定前

- 凡例
- 宅地造成等工事規制区域
 - 特定盛土等規制区域
 - 行政界

0 0.25 0.5 1 km

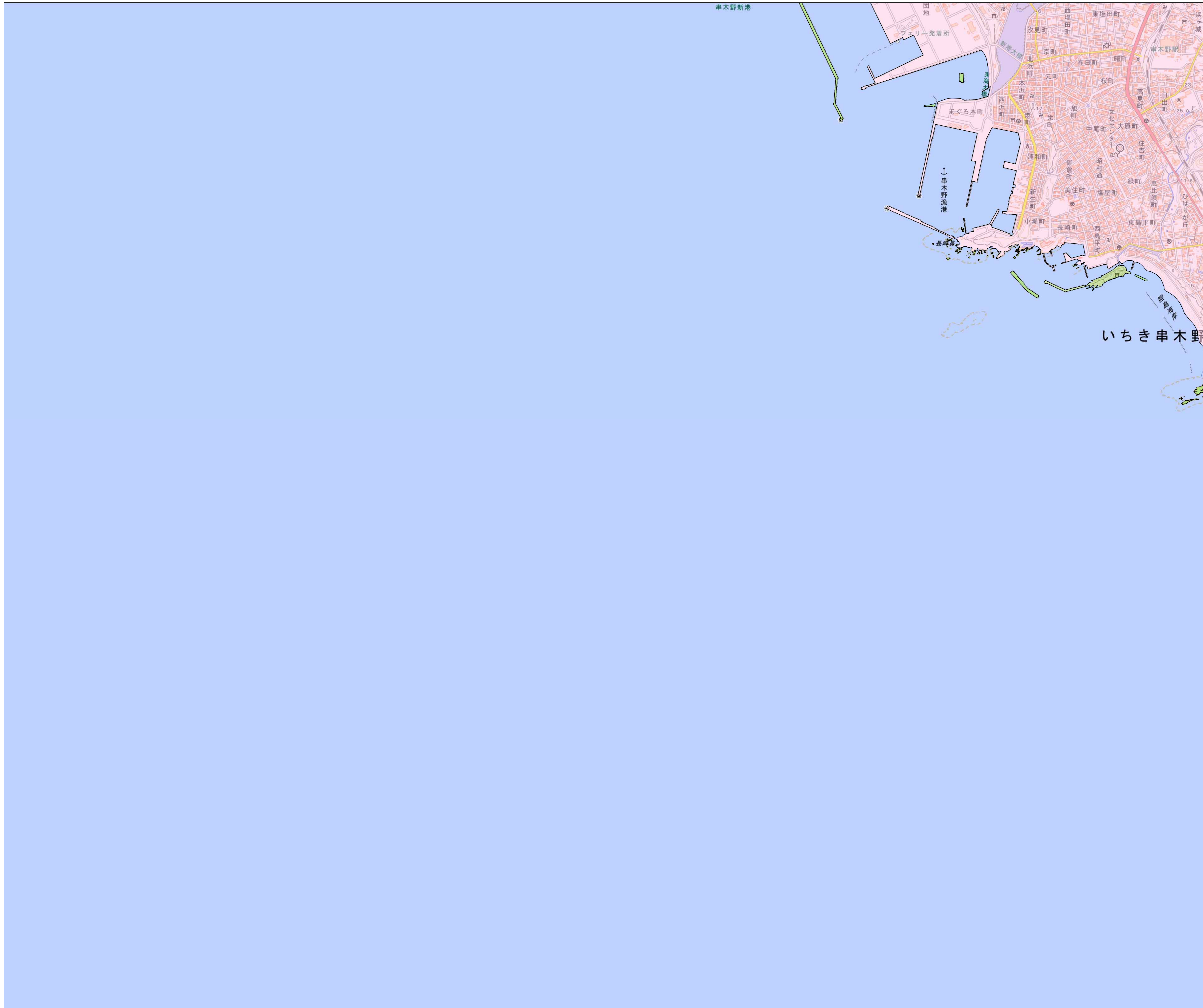
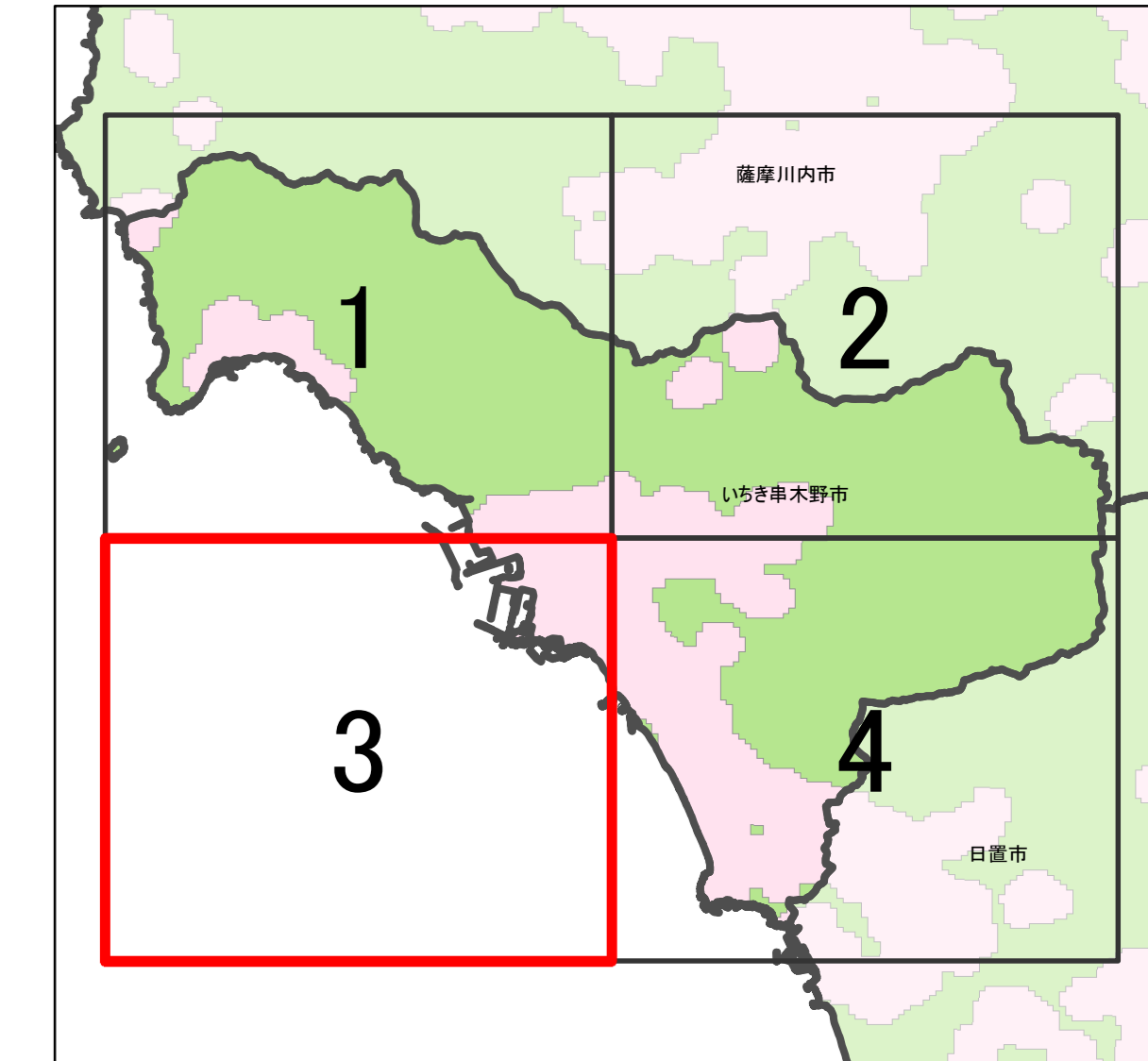
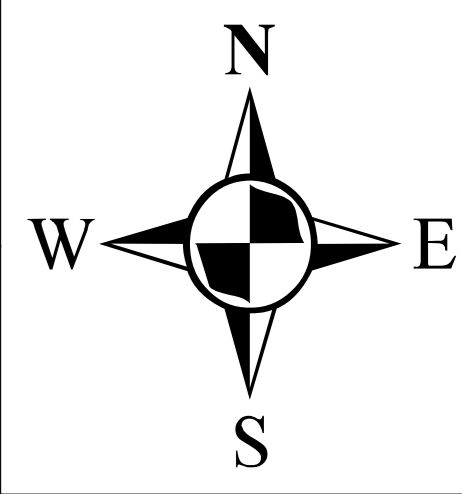
1:10,000 (A0)

【令和6年12月】

測量法に基づく国土地理院長承認(複製)
R6JHf165
本製品を複製する場合には、国土地理院の
長の承認を得なければならない

宅地造成等工事規制区域
及び特定盛土等規制区域図
(案)(いちき串木野市)

3



指定前

- 凡例
- 宅地造成等工事規制区域
 - 特定盛土等規制区域
 - 行政界

0 0.25 0.5 1 km

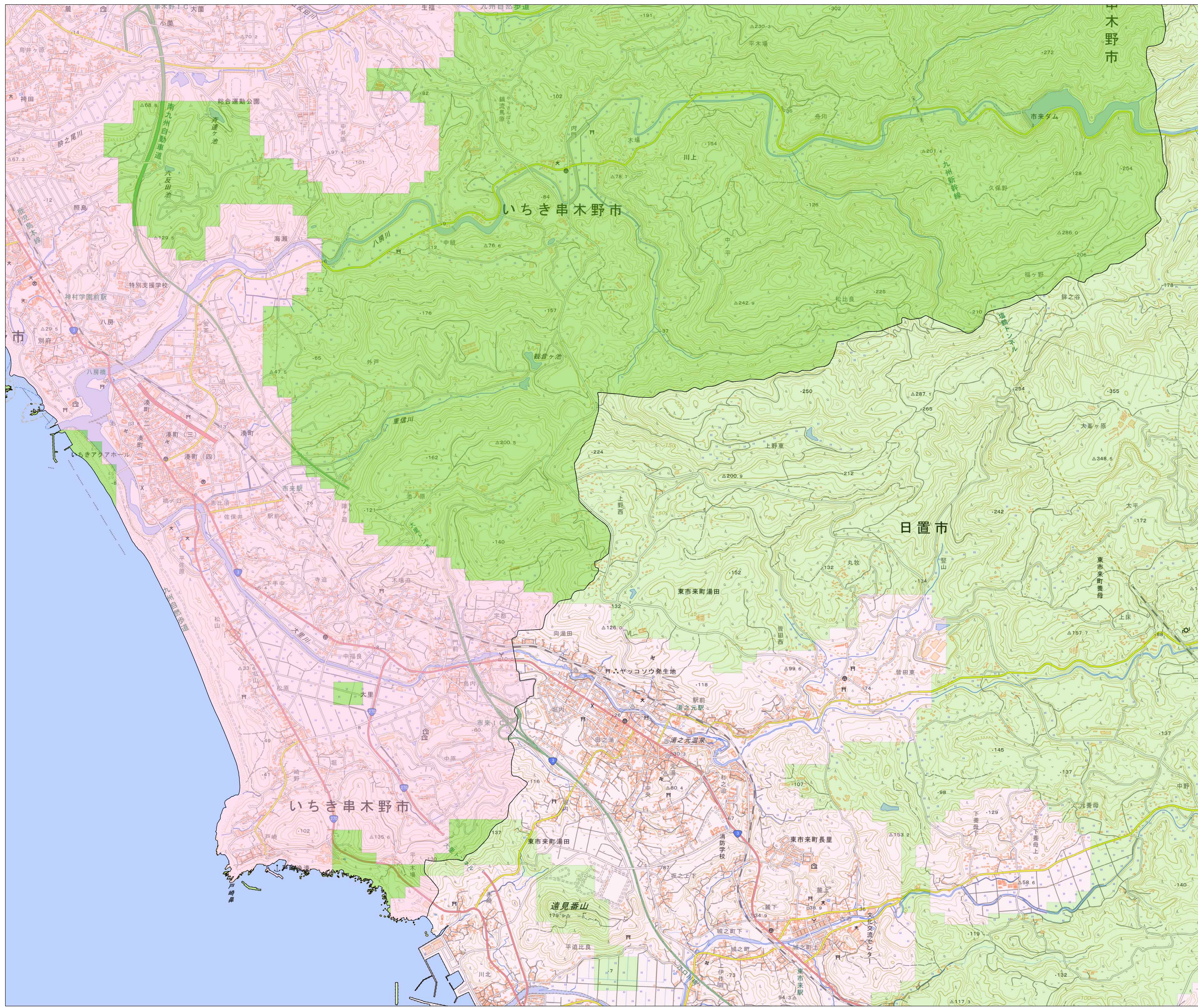
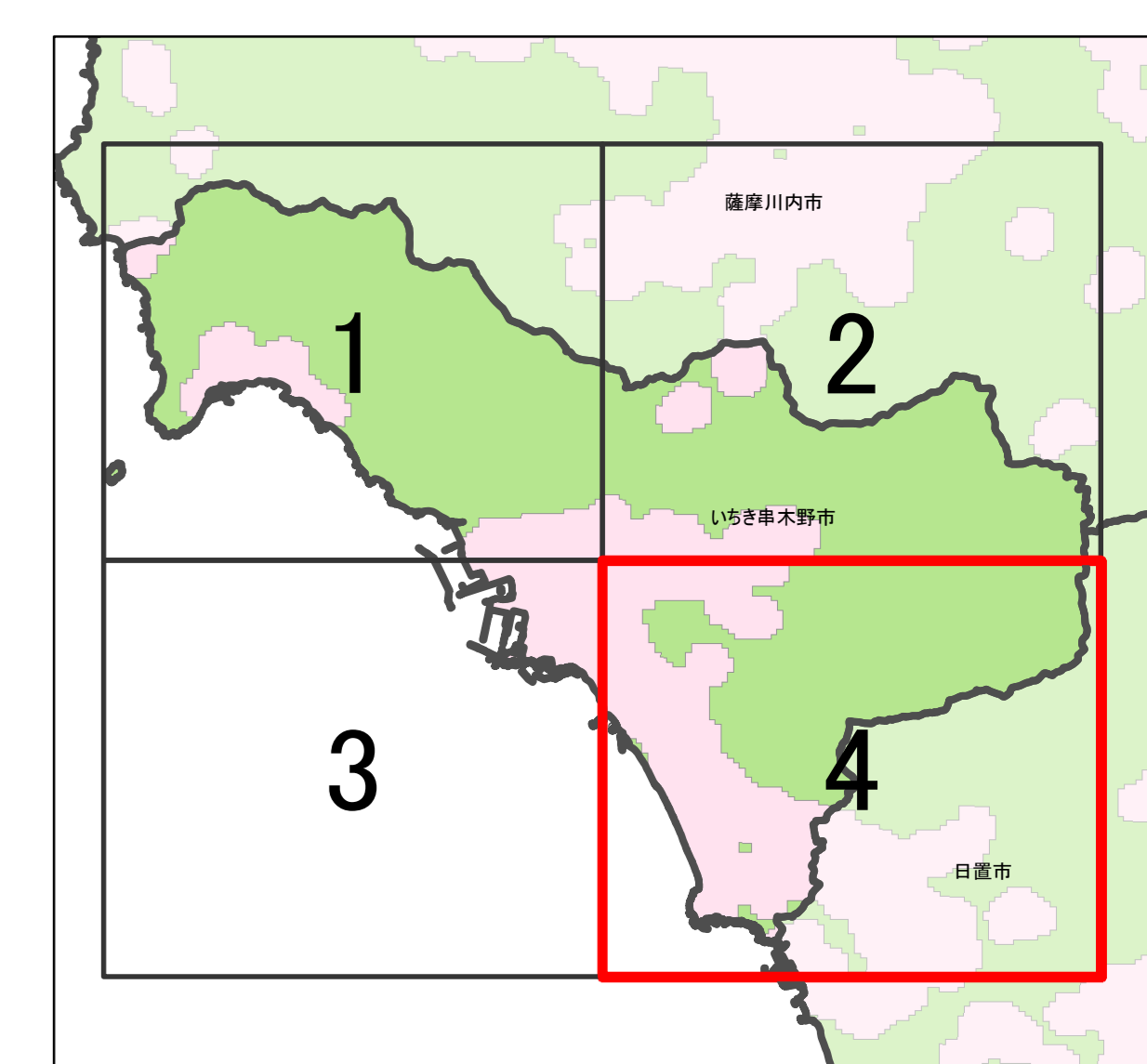
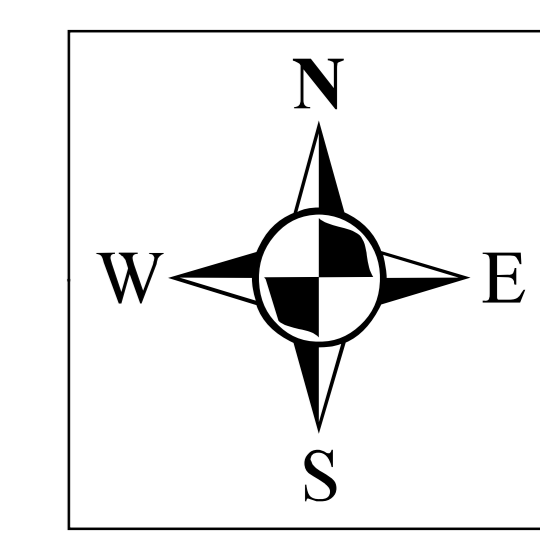
1:10,000 (A0)

【令和6年12月】

測量法に基づく国土地理院長承認(複製)
R6JHf165
本製品を複製する場合には、国土地理院の
長の承認を得なければならない

宅地造成等工事規制区域
及び特定盛土等規制区域図
(案)(いちき串木野市)

4



指定前

- 凡例
- 宅地造成等工事規制区域
 - 特定盛土等規制区域
 - 行政界

0 0.25 0.5 1 km

1:10,000 (A0)

【令和6年12月】

測量法に基づく国土地理院長承認(複製)
R6JHf165
本製品を複製する場合には、国土地理院の
長の承認を得なければならない