

日影規制の手引き

目次

1. 日影規制の目的
2. 対象区域
3. 対象となる建築物
4. 日影規制の範囲
5. 日影時間
6. 日影測定 of 時期と時間帯
7. 同一敷地に2以上の建築物があるときの規制
8. 建築物の敷地が道路等に接する場合の緩和措置
9. 隣地等と高低差がある場合の緩和措置
10. 建築物が制限の異なる区域にまたがる場合の規制
11. 真北の測定方法
 - 例1. 日影による測定
 - 例2. 日時計による測定
12. 確認申請に添付する日影図
 - 1) 日影図の作成要領
 - 2) 日影図記載例

資料1 鹿児島県の緯度経度図

資料2 中央標準時から真太陽時への換算時差表

資料3 鹿児島市（東経130度33分）における太陽南中時の標準時刻表

昭和53年9月施行
昭和63年11月改訂
令和2年6月改訂

1 日影規制の目的

日影規制の制度は、主として住居系用途地域等において中高層の建築物によって生じる日影を一定の基準のもとに規制することによって、その建築物の周辺の日照条件の悪化を防ぎ、良好な居住環境を保つことを直接の目的とし、あわせて通風、採光、プライバシーの保護にも貢献することをねらいとして、健全な市街地を形成するため必要な最低限の建築基準を設けたものである。

2 対象区域

日影規制のねらいは、良好な居住環境を備えた街づくりのルールを定めるものであるので、日影規制の対象区域は、建築基準法第56条の2第1項及び鹿児島県建築基準法施行条例第27条の2の規定に基づき、都市計画の用途地域のうち居住の環境を保護するために定める第一種低層住居専用地域（以下「第一種低層」という。）、第二種低層住居専用地域（以下「第二種低層」という。）、田園住居地域、第一種中高層住居専用地域（以下「第一種中高層」という。）、第二種中高層住居専用地域（以下「第二種中高層」という。）、第一種住居地域（以下「第一種住居」という。）、第二種住居地域（以下「第二種住居」という。）及び準住居地域が指定されている。

3 対象となる建築物

第一種低層・**第二種低層**・**田園住居地域**

・・・軒の高さが7mを超える建築物又は地階を除く階数が3以上の建築物

第一種中高層・**第二種中高層**・**第一種住居**・**第二種住居**・**準住居地域**

・・・高さが10mを超える建築物

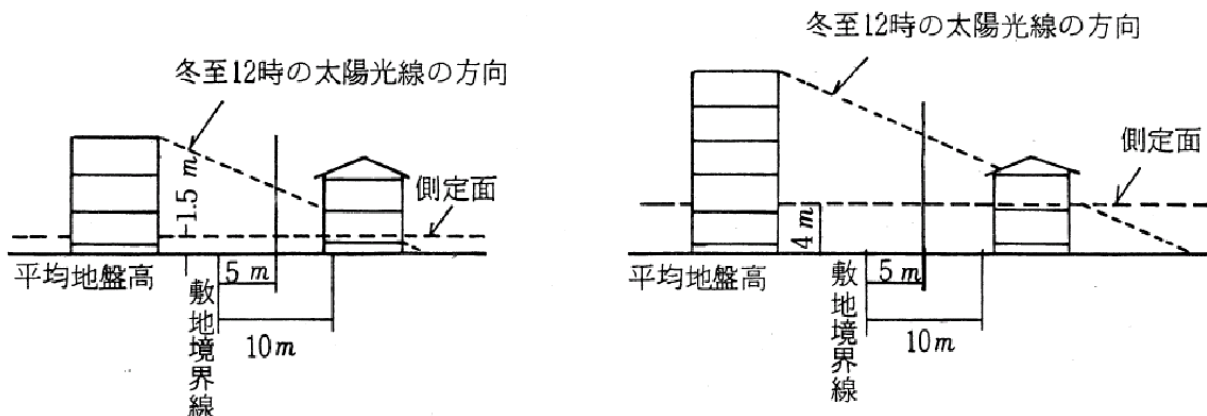
4 日影規制の範囲

第一種低層・**第二種低層**・**田園住居地域**

・・・敷地境界線からの水平距離が5mを超える範囲で、平均地盤面からの高さ1.5m（おおむね1階の窓の中心の高さ）の水平面（測定面）

第一種中高層・**第二種中高層**・**第一種住居**・**第二種住居**・**準住居地域**

・・・敷地境界線からの水平距離が5mを超える範囲で、平均地盤面からの高さ4m（おおむね2階の窓の中心の高さ）の水平面（測定面）



5. 日影時間

1日のうち規制対象となる日影時間は、冬至日における午前8時から午後4時までの8時間に次の時間以上の日影を出してはならない。

第一種低層・第二種低層・田園住居地域

・・・平均地盤面からの高さ1.5mの水平面において、

- (1) 敷地境界線からの水平距離が5mを超え10m以内の範囲：4時間
- (2) 敷地境界線からの水平距離が10mを超える範囲：2.5時間

第一種中高層・第二種中高層

・・・平均地盤面からの高さ4mの水平面において、

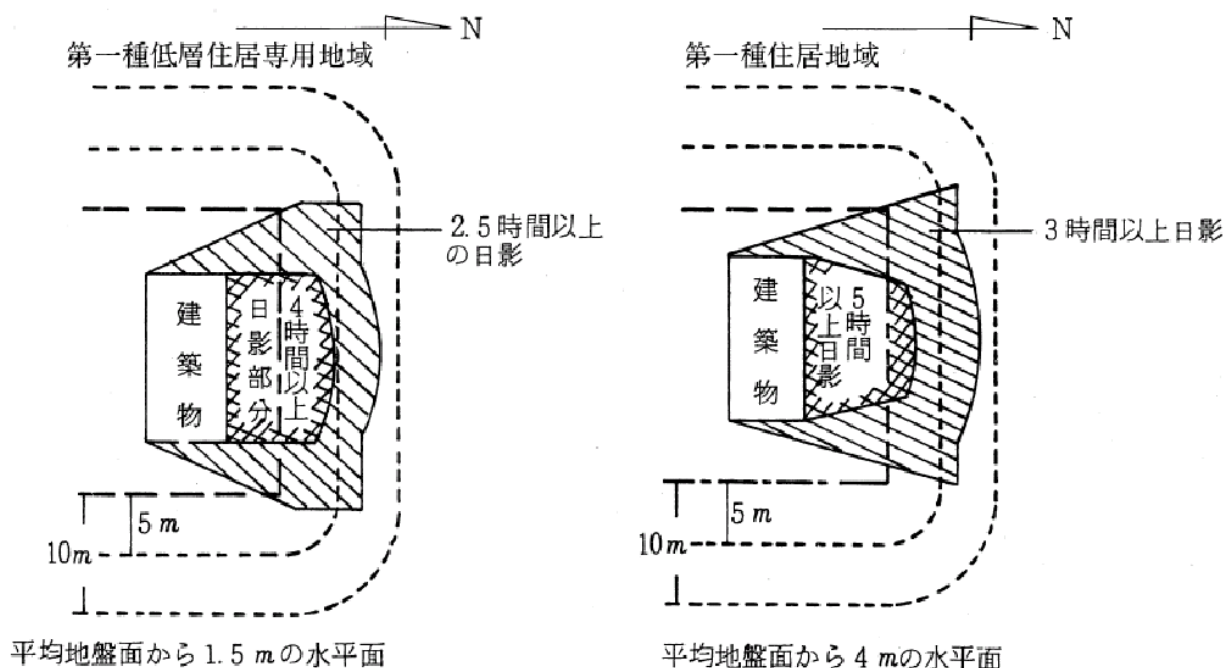
- (1) 敷地境界線からの水平距離が5mを超え10m以内の範囲：4時間
- (2) 敷地境界線からの水平距離が10mを超える範囲：2.5時間

第一種住居・第二種住居・準住居地域

・・・平均地盤面からの高さ4mの水平面において、

- (1) 敷地境界線からの水平距離が5mを超え10m以内の範囲：5時間
- (2) 敷地境界線からの水平距離が10mを超える範囲：3時間

(例)



※ 法別表第4(に)欄2の項及び3の項に係る平均地盤面の高さについては、条例により定めることとされているが、鹿児島県では従前のおりの取り扱いであることから、附則により条例では定めていない。 附則(平成14年7月12日 法律第85号建築基準法等の一部を改正する法律)

6 日影測定の時期と時間帯

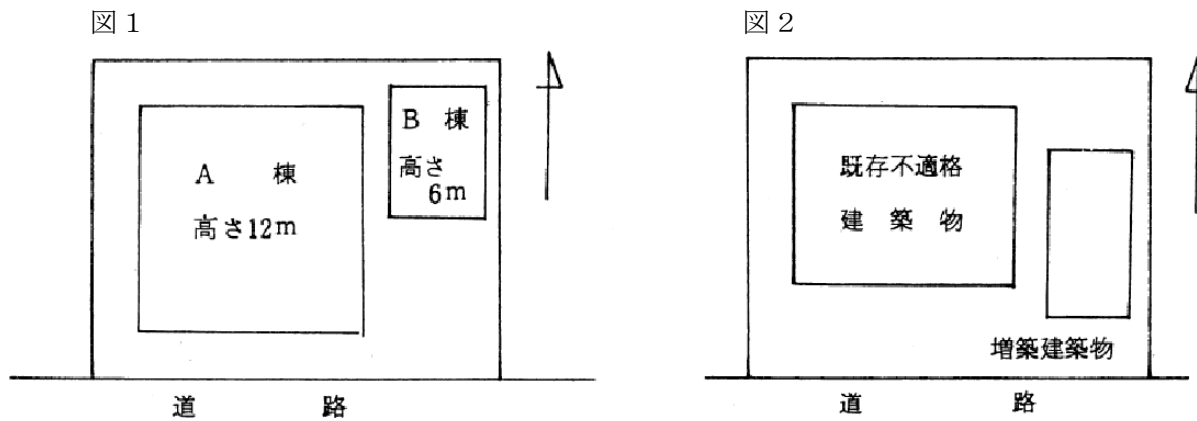
規制を受ける日影時間は、冬至の真太陽時(個々の場所において太陽が真南にくる時「南中時」という。)の午前8時から午後4時までの間にできる日影で測定する。

この日の測定を中央標準時で行うと、中央標準時との時間のずれが経度差1度につき4分のずれがあるので、例えば鹿児島市では中央時より16分03秒南中時が遅くなる。

7 同一敷地に2以上の建築物があるときの規制（法第56条の2第2項）

同一敷地に2以上の建築物がある場合には、個々の建築毎に日影時間を測定するものではなく、当該敷地内のすべての建築物の合計時間で測定することになる。

例(1) 同一敷地内にある建築物の取扱い



B棟（H = 6 m）だけでは対象とならないが、A棟は対象建築（H = 12m）である。この場合は、敷地内の建築物は一つの建築物とみなされるので、B棟も対象建築物となり、A棟とB棟の複合する合計時間で測定する。（図1）

日影規制の既存不適格建築物を増改築する場合は、不適格部分を是正しなければならない。

また、同一敷地内で対象とならない建築物を別棟で増築する場合であっても一つの建築物とみなされるので、既存部分を是正しなければ建築できない。（図2）ただし、建築審査会の同意を得て許可を受けた場合はこの限りでない。

例(2) 同一敷地に2以上の建築物の合計時間で測定する場合

第一種住居地域の場合

図1

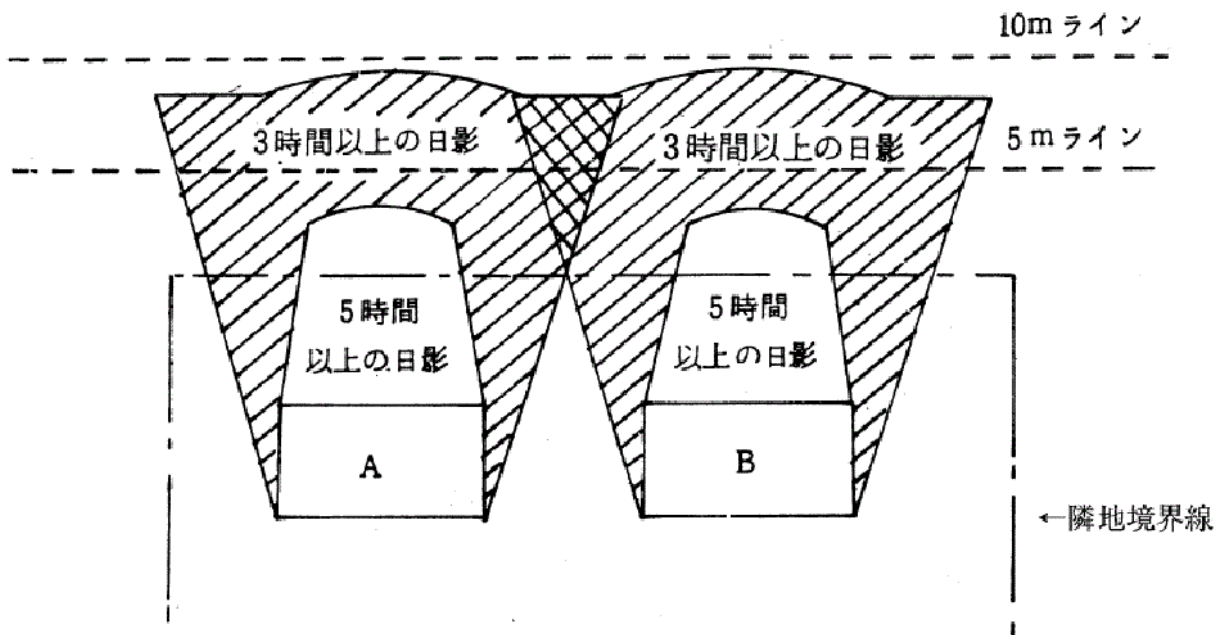
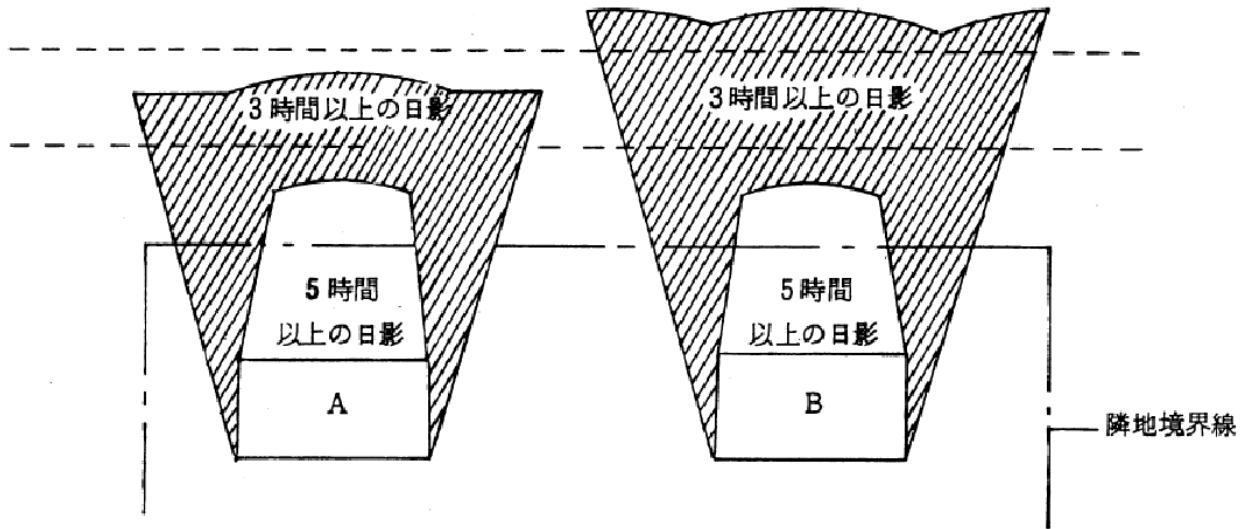


図2



例えば、図1のA棟、B棟はそれぞれ規制時間内で適法であるが、複合すると規制時間を超えるので不適法となり建築できない。

また、図2の適法なAの建物と不適法なBの建築物が混在する場合は全体が不適法建築とみなされるので、違反是正を行わない限り当該敷地内での増改築はできない。

8 建築物の敷地が道路等に接する場合の緩和措置

(法56条の2第3項、政令第135条の12第3項第1号)

建築物の敷地が道路、水面、線路敷等に接する場合には

- 1) 道路等の幅が10m以下のとき

道路の中心線が敷地境界線とみなされる。(図1)

- 2) 道路等の幅が10mを超えるとき

反対側の境界線から当該敷地の側に5mの線が敷地境界線とみなされる。(図2)

したがって、敷地境界線から5mを超える範囲が規制されるので敷地境界線が伸びただけ緩和されたことになる。

なお、公園、広場は、この緩和措置は適用されない。

図1

幅員が10メートル以下の場合

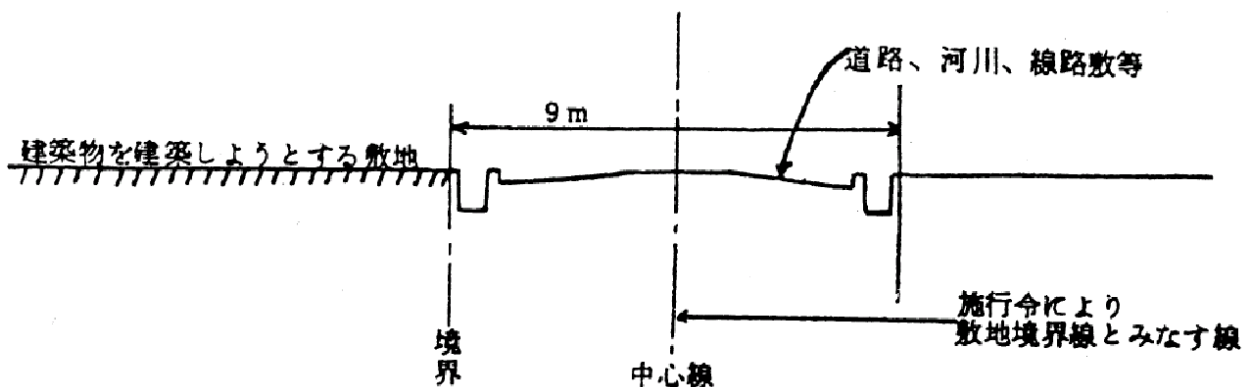
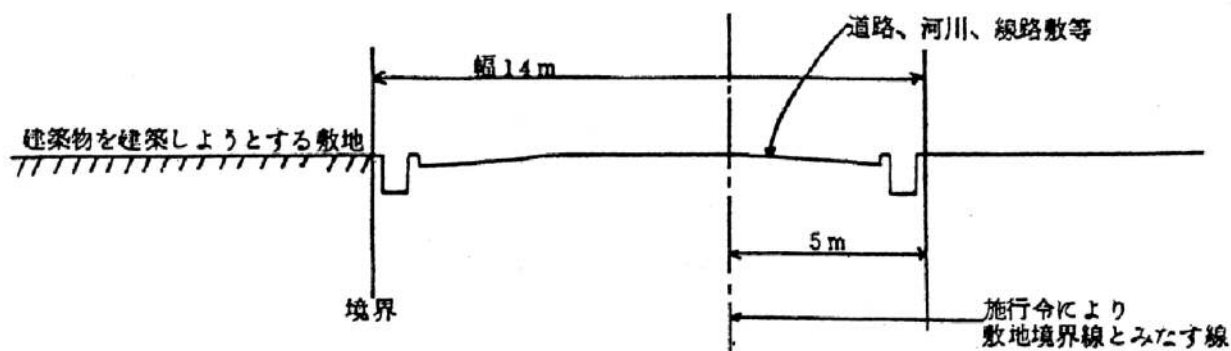


図 2

幅員が10メートルを超える場合



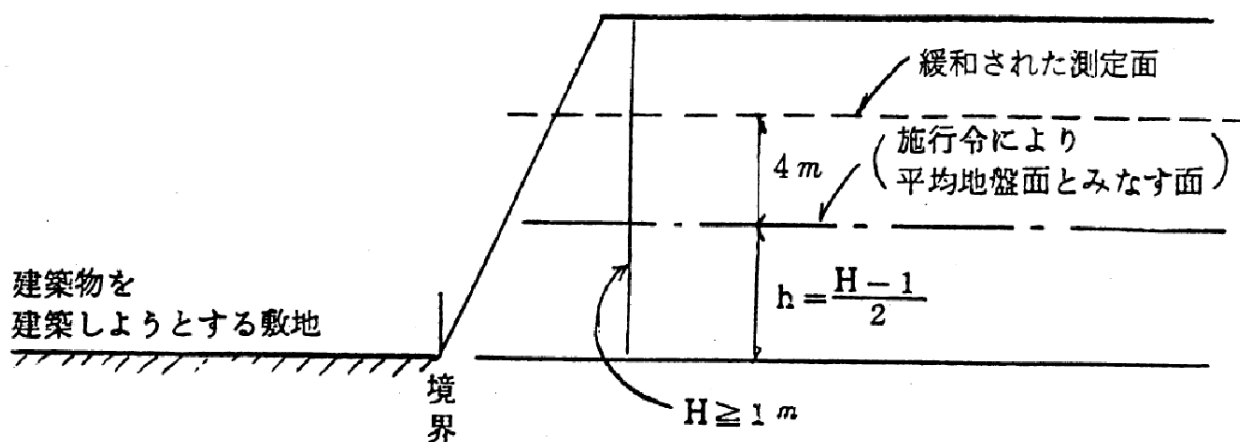
9 隣地等と高低差がある場合の緩和措置（法56条の2第3項，政令第135条の12第3項第2号）

建築物の平均地盤面が隣地，あるいはこれを接続する土地で日影が落ちる敷地の地盤面より1 m以上低い場合は，その高低差から1 mを減じたものの1/2だけ高い土地にあるとみなされる。

(例) 緩和された平均地盤面は敷地の地盤面より（高低差 5 m - 1 m）× 1/2 = 2 m 高い位置にあるものとみなされる。

したがって，日影測定面はそれより 4 m 高い位置にあるとみなす。

隣地より 1メートル以上低い場合（第二種低層住居専用地域の場合）



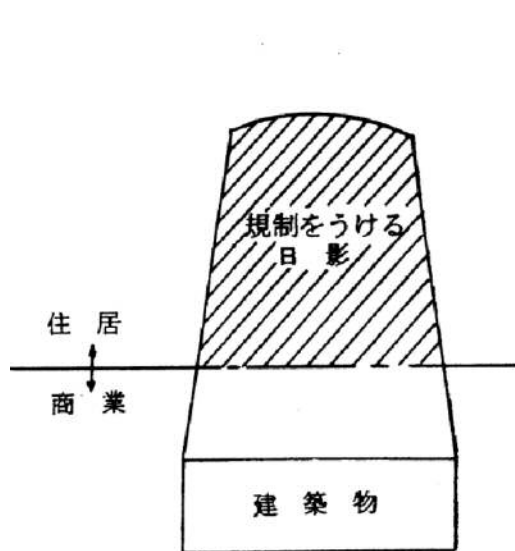
10 建築物が制限の異なる区域にまたがる場合の規制（法56条の2第4項・5項，政令第135条の13）

対象区域外にあたる高さ10mを超える建築物が冬至日において対象区域内へ影を落とす場合は，その建築物は対象区域内にあるものとみなされるので，影を落とす用途地域の規制が適用される。（図1）

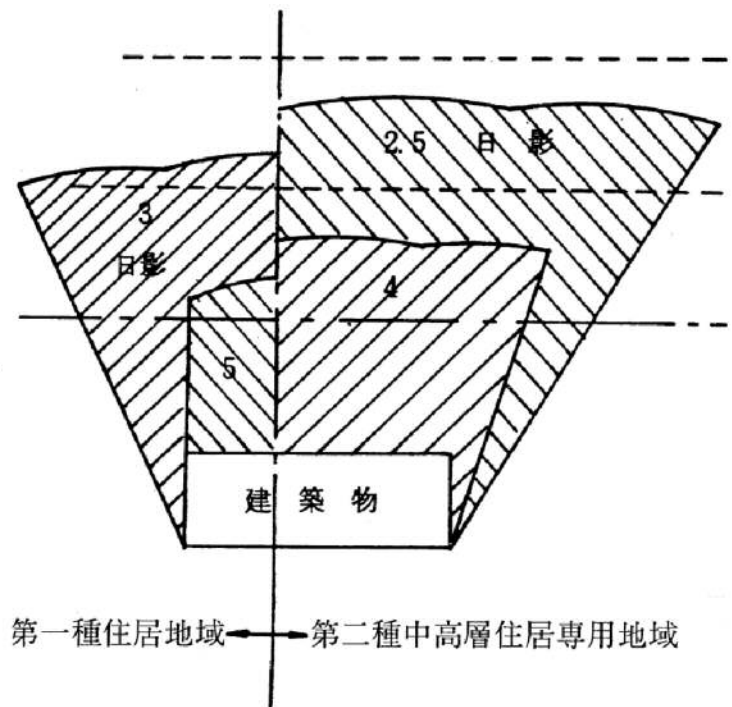
また，この逆で対象区域内の建築物であっても対象区域外へ影を落とす場合，この建築物は規制の対象にならない。

規制時間の異なる区域にまたがる場合は，それぞれの用途地域による日影規制が適用される。

（図2）



(図1)



(図2)

(参考) 日影規制の実務取扱いについて

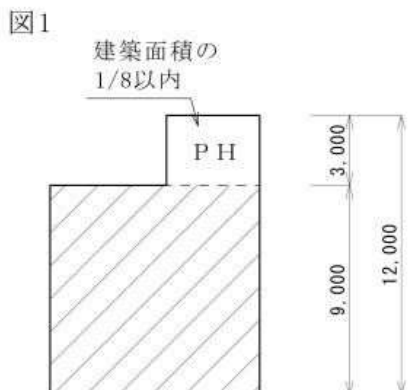
1 対象建築の高さの算定について (政令第2条第1項6号ロ)

1) ペントハウス等

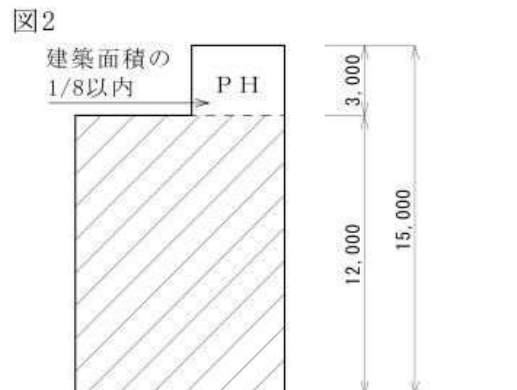
日影規制による制限を受ける建築物の高さの算定に当たり、建築物のペントハウス等については、その屋上部分の水平投影面積の合計が当該建築物の建築面積の1/8以内の場合においては、その部分の高さは、5mまでは当該建築物の高さに算入しない。(図1)

ただし、対象建築物であれば、高さに算入しないペントハウス等も含めてすべての部分が日影時間の測定の対象物となる。(図2)

例：第二種中高層住居専用地域

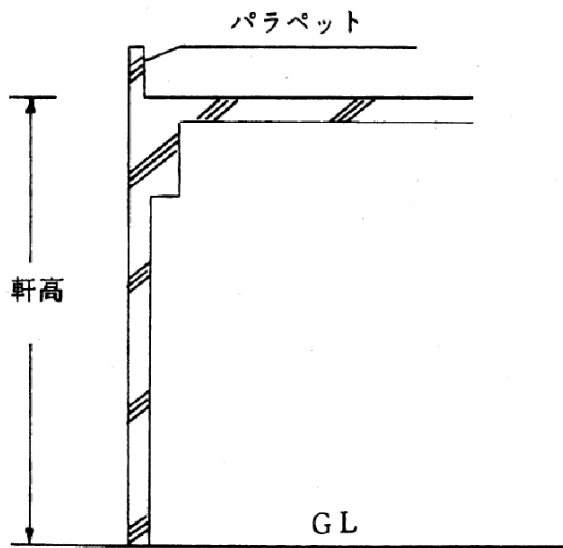
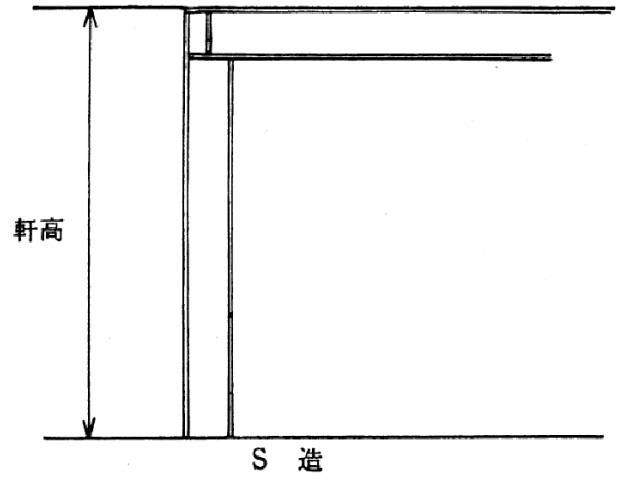
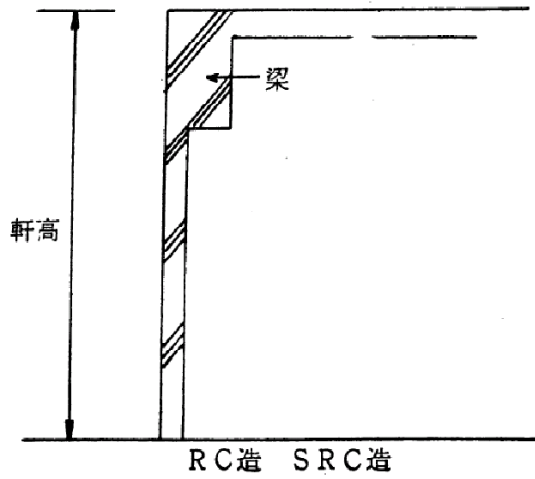


PHは高さに含まれない。
従って、制限を受ける建築物に該当しない。



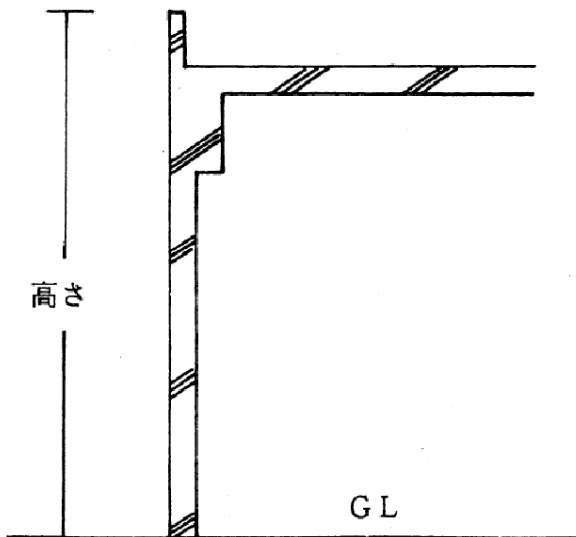
PHは高さに含まれない。
ただし、制限を受ける建築物に該当する。
日影図にはPHを含める必要がある。

2) 軒高のとり方



第一種低層の場合
注) 軒高の取り方は左図のとおりであるが、軒高が7m（第一種低層・第二種低層の場合）を超え、対象建築物となれば日影の規制はパラペットまで対象となる。

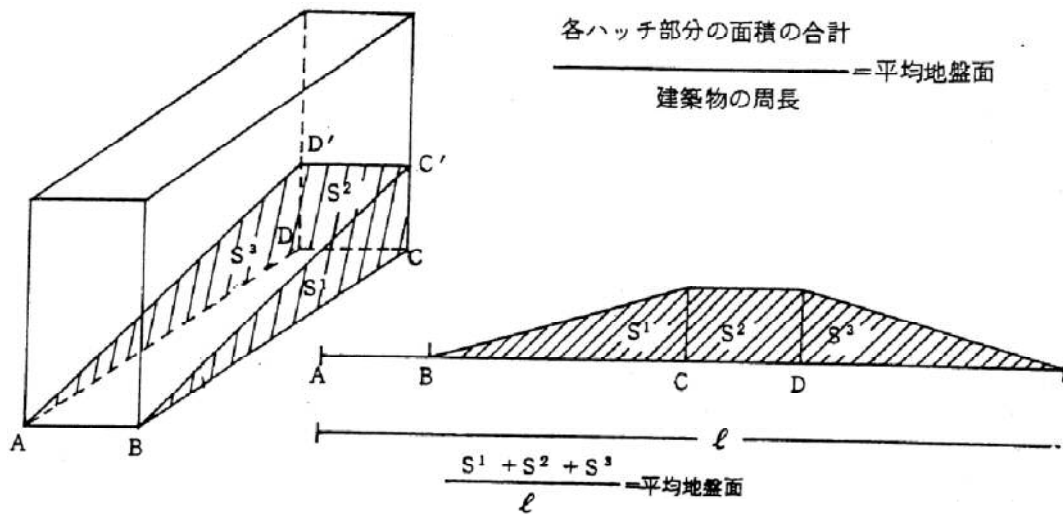
3) 建築物の高さのとり方



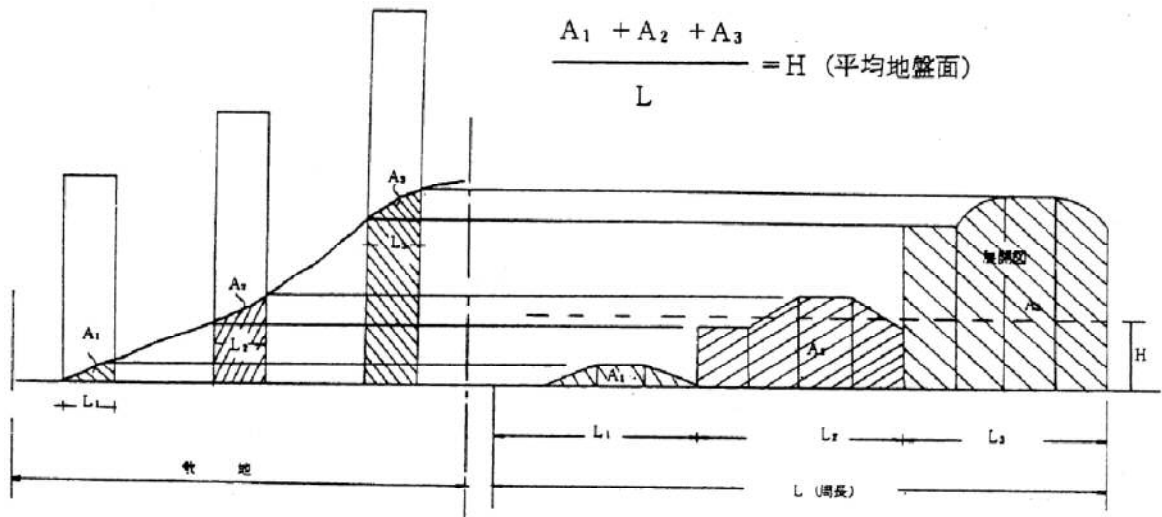
注) パラペットがある場合は、対象の高さに算入する。

2 敷地に高低差がある場合の平均地盤のとり方

1) 平均地盤面の求め方

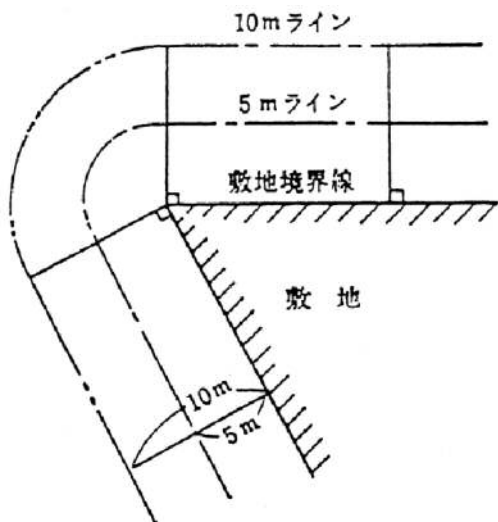


2) 2以上の棟がある場合の平均地盤面

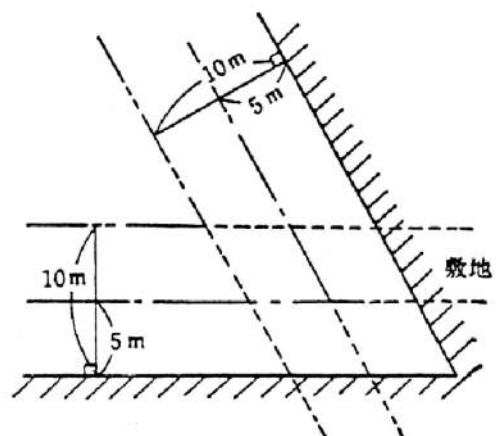


3 日影規制における測定線（5m, 10mライン）の設定方法

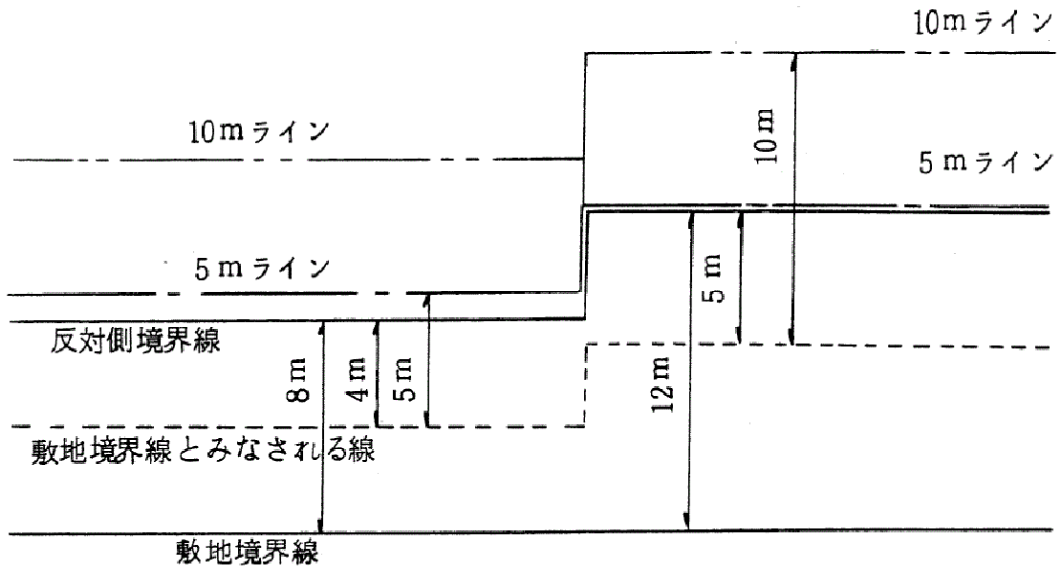
1) 凸角の場合



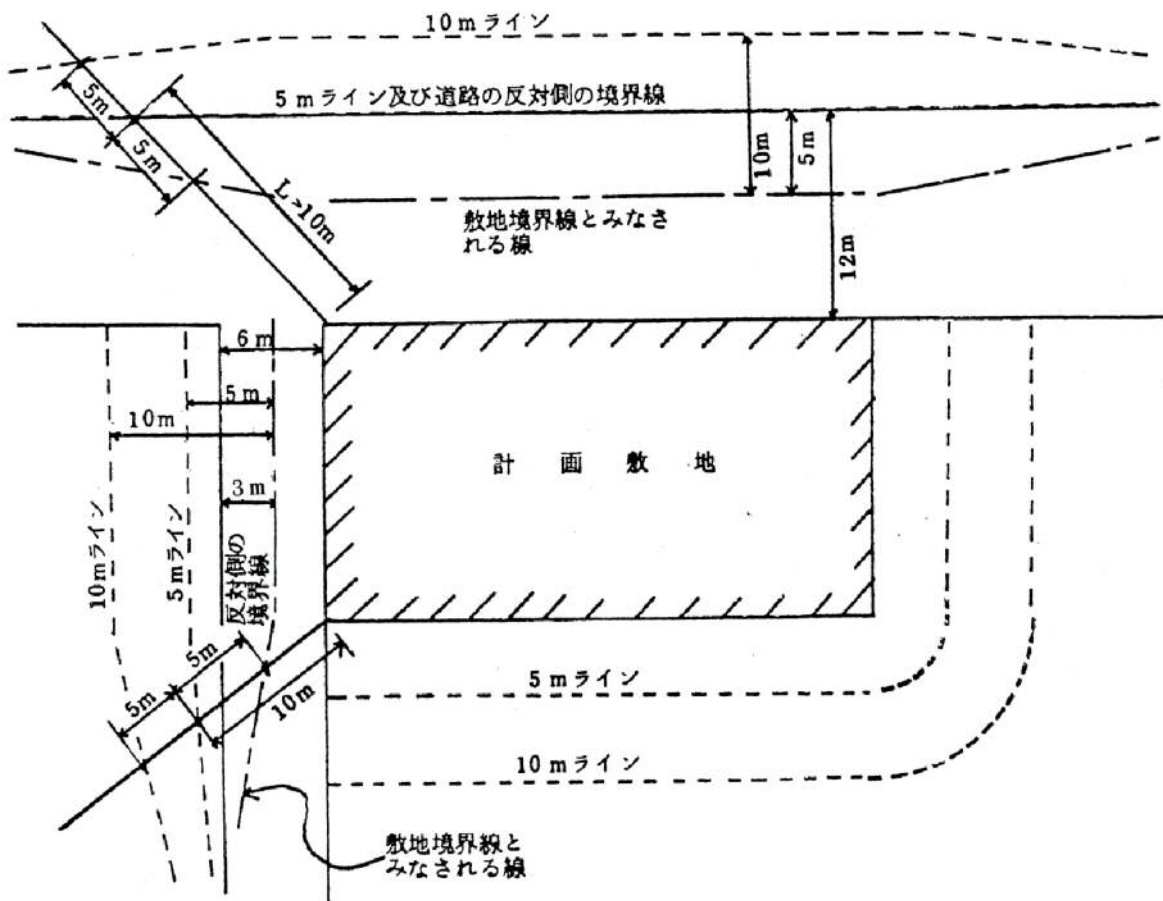
2) 凹の場合



3) 道路等の境界線が一定できない場合

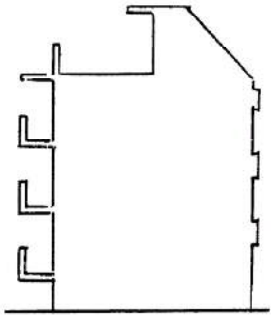


4) 一般的な例

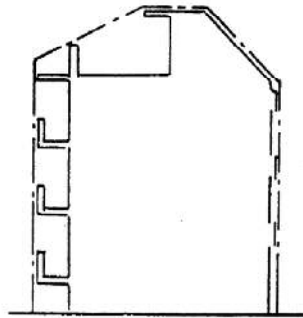


4 建築物の外形の簡略化

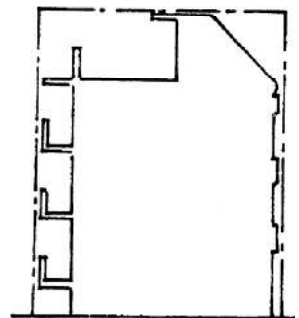
日影の検討を行う場合、外形の複雑な形の建築物は煩雑な合成の結果、誤りやすく、忠実に作図した結果と大きな違いのない効果的な作図方法として、建築物を簡略化し凹凸を包略した形で日影図を描く方法が実用的に有効である。



原型 (断面)



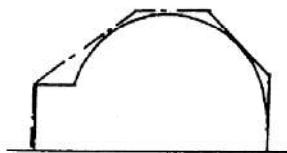
凸立体化例 1



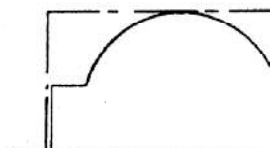
凸立体化例 2



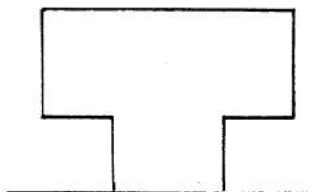
原型 (断面)



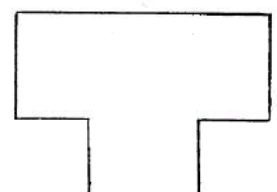
凸立体化例 1



凸立体化例 2



原型 (断面)



凸立体化例

11 真北の測定方法

日影図を作図する場合に最も基本となるのが真北の方位である。もしもこの真北の測定に誤差があると、日影図、日影時間図に相当な誤差が生ずる。

そこで真北の測定方法として簡便な方法を例記する。

(例1) 日影による測定（垂直棒）

1) 東経130度33分（鹿児島市）において10月10日の太陽が南中する時刻を求める。

(解) 測定地点が東経135度00分より西方にあるため、東経135度00分の南中時刻(11時47分15秒)より遅く太陽の南中がおきる。

$$\begin{array}{rcl} \text{東経135度00分との経度差} & \text{ずれる時間} & \\ 135度00分 - 130度33分 = 4度27分 & 4度27分 \times \frac{60分}{15度} & = 17分48秒 \end{array}$$

故に求める南中時刻は

$$11時47分15秒 + 17分48秒 = 12時5分3秒$$

この時刻に地平面に垂直に立てた棒の影の方向が真北である。

(南中時刻を簡単に算定するには東経130度30分の換算時差から12秒を差引いても良い。)

$$+ 5分15秒 - 12秒 = + 5分3秒 \quad 12時 + 5分3秒 = 12時5分3秒$$

なお、東経130度33分（鹿児島地方気象台の位置の経度）における一年間の南中時刻表（資料3）を添付してあるので、この時刻での測定が必要である。

2) 測定上注意すべき点

- a 時計を日本標準時に正確にあわせること。
- b 平板は正確に水平セットすること。

(例2) 日時計による測定（真北測定器）

南中時刻による測定は1日1回の測定チャンスしかないが、日時計を用いれば太陽光線がある時は常時測定ができる。

1) 測定方法・手順

- a 日本標準時を示す時計の針を移動して、真太陽時を示すようにセットする。
例えば、測定日の南中時刻が中央標準時の12時5分であれば、時計の針を5分遅らせればよい。
- b 測定現場に平板を水平セットして日時計をのせる。
- c 真太陽時による時刻と日時計の目盛を合わせて、日時計の目盛の方向を紙上に記録する。

2) 測定上注意すべき点

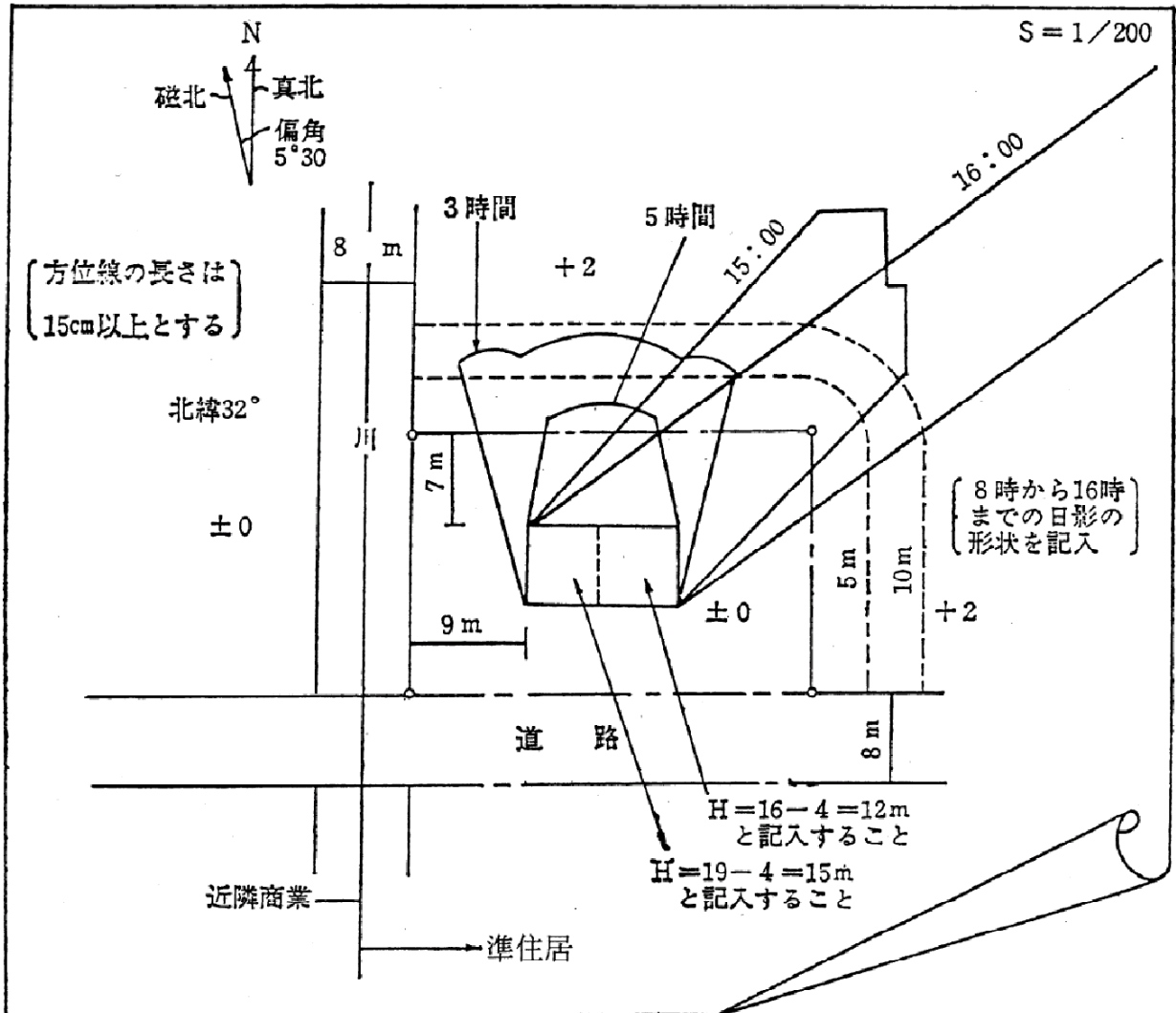
- a 真太陽時を示す時計を正確にセットすること。
- b 平板は正確に水平セットすること。
- c 日時計の機構に破損がないか、使用前によく調べること。

12 確認申請に添付する日影図

1) 日影図の作成要領

明示すべき事項	備考
縮 尺	1/100, 1/200, 1/500
方 位	真北及び磁北の方位線（15cm以上）並びにその偏角を記入
敷地境界線	
道路等の形状及び幅員	道路, 水面（川, 海）, 線路の形状及び幅員を記入
用途地域の境界線	境界線及び地域名称を記入
敷地内における建築物の位置	既存建築物についても記入
建築物の各部分の高さ	平均地盤面からの高さ及び水平面からの高さを記入 （既存建築物についても記入）
測 定 線	敷地境界線からの水平距離が 5 m 及び 10m の線を記入
日影の形状図等時間日影線	冬至日における真太陽時による 8 時から 16 時までの 1 時間ごとの水平面上の日影の形状並びに測定線上の主要な点の日影時間又は等時間日影線を記入
添 付 図 書	<ol style="list-style-type: none"> 1. 真北の測定緯度及び測定日時を明記したもの 2. 建築物の地盤面に高低差がある場合は平均地盤面の算定図 3. 平均地盤面が隣地等より 1 m 以上低い場合は緩和地盤面及び緩和水平面の算定図 4. 使用した日ざし曲線メジャーの名称及び緯度等を明記したもの 5. 建築物の凸凹を包絡して日影図を作成した場合は包絡線を記入した平面図及び立面図

2) 日影図記載例



3) 日影図作成のための緯度・経度

県出先機関			緯 度		経 度		中央標準時から 真太陽時への換算時差		備 考	
	市町村名	旧市町村名	(北 緯)	(東 経)						
鹿 児 島	鹿児島市	鹿児島市	32度 0分	130度 33分	東経 130度30分 の換算時差から 12秒を差引く				○	
		吉田町	32度 0分	130度 34分	東経 130度30分 の換算時差から 16秒を差引く					
		桜島町	32度 0分	130度 38分	東経 130度45分 の換算時差に 28秒を加える					
		喜入町	31度 30分	130度 33分	東経 130度30分 の換算時差から 12秒を差引く					
		松元町	32度 0分	130度 26分	東経 130度30分 の換算時差に 16秒を加える				○	
		郡山町	32度 0分	130度 29分	東経 130度30分 の換算時差に 4秒を加える				○	
	三島村	三島村	建設地による。							
	十島村	十島村	建設地による。							
日 置	いちき串木野市	串木野市	32度 0分	130度 16分	東経 130度15分 の換算時差から 4秒を差引く				○	
		市来町	32度 0分	130度 18分	東経 130度15分 の換算時差から 12秒を差引く				○	
	日置市	伊集院町	32度 0分	130度 24分	東経 130度30分 の換算時差に 24秒を加える				○	
		東市来町	32度 0分	130度 21分	東経 130度15分 の換算時差から 24秒を差引く				○	
		日吉町	32度 0分	130度 21分	東経 130度15分 の換算時差から 24秒を差引く					
		吹上町	32度 0分	130度 21分	東経 130度15分 の換算時差から 24秒を差引く					
南 薩	枕崎市	枕崎市	31度 30分	130度 18分	東経 130度15分 の換算時差から 12秒を差引く				○	
	南さつま市	加世田市	31度 30分	130度 20分	東経 130度15分 の換算時差から 20秒を差引く				○	
		笠沙町	31度 30分	130度 12分	東経 130度15分 の換算時差に 12秒を加える					
		大浦町	31度 30分	130度 14分	東経 130度15分 の換算時差に 4秒を加える					
		坊津町	31度 30分	130度 14分	東経 130度15分 の換算時差に 4秒を加える					
		金峰町	31度 30分	130度 21分	東経 130度15分 の換算時差から 24秒を差引く					
	南九州市	知覧町	31度 30分	130度 27分	東経 130度30分 の換算時差に 12秒を加える				○	
		川辺町	31度 30分	130度 24分	東経 130度30分 の換算時差に 24秒を加える				○	
		顛娃町	31度 30分	130度 30分	東経 130度30分 の換算時差を用いる				○	
指 宿	指宿市	指宿市	31度 30分	130度 38分	東経 130度45分 の換算時差に 28秒を加える				○	
		山川町	31度 30分	130度 39分	東経 130度45分 の換算時差に 24秒を加える				○	
		開聞町	31度 30分	130度 32分	東経 130度30分 の換算時差から 8秒を差引く					
北 薩	薩摩川内市	川内市	32度 0分	130度 18分	東経 130度15分 の換算時差から 12秒を差引く				○	
		樋脇町	32度 0分	130度 23分	東経 130度30分 の換算時差に 28秒を加える					
		東郷町	32度 0分	130度 20分	東経 130度15分 の換算時差から 20秒を差引く					
		入来町	32度 0分	130度 26分	東経 130度30分 の換算時差に 16秒を加える				○	
		祁答院町	32度 0分	130度 30分	東経 130度30分 の換算時差を用いる					
		里村	32度 0分	129度 55分	東経 130度0分 の換算時差に 20秒を加える					
		上甌村	32度 0分	129度 52分	東経 129度45分 の換算時差から 28秒を差引く					
		下甌村	32度 0分	129度 43分	東経 129度45分 の換算時差に 8秒を加える					
		鹿島村	32度 0分	129度 48分	東経 129度45分 の換算時差から 12秒を差引く					
	さつま町	宮之城町	32度 0分	130度 27分	東経 130度30分 の換算時差に 12秒を加える				○	
		鶴田町	32度 0分	130度 29分	東経 130度30分 の換算時差に 4秒を加える					
		薩摩町	32度 0分	130度 33分	東経 130度30分 の換算時差から 12秒を差引く					
出 水	出水市	出水市	32度 30分	130度 21分	東経 130度15分 の換算時差から 24秒を差引く				○	
		野田町	32度 30分	130度 16分	東経 130度15分 の換算時差から 4秒を差引く					
		高尾野町	32度 30分	130度 18分	東経 130度15分 の換算時差から 12秒を差引く					
	阿久根市	阿久根市	32度 30分	130度 12分	東経 130度15分 の換算時差に 12秒を加える				○	
	長島町	長島町	32度 30分	130度 7分	東経 130度0分 の換算時差から 28秒を差引く					
		東町	32度 30分	130度 11分	東経 130度15分 の換算時差に 16秒を加える					
始 良 ・ 伊 佐	霧島市	国分市	32度 0分	130度 46分	東経 130度45分 の換算時差から 4秒を差引く				○	
		溝辺町	32度 0分	130度 41分	東経 130度45分 の換算時差に 16秒を加える				○	
		霧島町	32度 0分	130度 50分	東経 130度45分 の換算時差から 20秒を差引く					
		隼人町	32度 0分	130度 44分	東経 130度45分 の換算時差に 4秒を加える				○	
		福山町	32度 0分	130度 49分	東経 130度45分 の換算時差から 16秒を差引く					
	加治木町	加治木町	32度 0分	130度 40分	東経 130度45分 の換算時差に 20秒を加える				○	
	始良町	始良町	32度 0分	130度 38分	東経 130度45分 の換算時差に 28秒を加える				○	
	蒲生町	蒲生町	32度 0分	130度 34分	東経 130度30分 の換算時差から 16秒を差引く					

県出先			緯度		経度		中央標準時から 真太陽時への換算時差		備考	
	市町村名	旧市町村名	(北緯)	(東経)						
湧水	霧島市 (横川・牧園)	横川町	32度 0分	130度 42分	東経 130度45分	の換算時差に	12秒を加える			
		牧園町	32度 0分	130度 46分	東経 130度45分	の換算時差から	4秒を差引く			
	湧水町	吉松町	32度 30分	130度 45分	東経 130度45分	の換算時差を用いる				
		栗野町	32度 0分	130度 43分	東経 130度45分	の換算時差に	8秒を加える	○		
大口	伊佐市	大口市	32度 30分	130度 37分	東経 130度30分	の換算時差から	28秒を差引く	○		
		菱刈町	32度 30分	130度 39分	東経 130度45分	の換算時差に	24秒を加える			
大隅	鹿屋市	鹿屋市	31度 30分	130度 51分	東経 130度45分	の換算時差から	24秒を差引く	○		
		吾平町	31度 30分	130度 54分	東経 131度0分	の換算時差に	24秒を加える	○		
		串良町	31度 30分	130度 58分	東経 131度0分	の換算時差に	8秒を加える			
		輝北町	32度 0分	130度 52分	東経 130度45分	の換算時差から	28秒を差引く			
	垂水市	垂水市	31度 30分	130度 42分	東経 130度45分	の換算時差に	12秒を加える	○		
	東串良町	東串良町	31度 30分	130度 59分	東経 131度0分	の換算時差に	4秒を加える			
	錦江町	大根占町	31度 30分	130度 47分	東経 130度45分	の換算時差から	8秒を差引く	○		
		田代町	31度 30分	130度 51分	東経 130度45分	の換算時差から	24秒を差引く			
	南大隅町	根占町	31度 30分	130度 46分	東経 130度45分	の換算時差から	4秒を差引く			
		佐多町	31度 30分	130度 42分	東経 130度45分	の換算時差に	12秒を加える			
	肝付町	内之浦町	31度 30分	131度 5分	東経 131度0分	の換算時差から	20秒を差引く			
		高山町	31度 30分	130度 57分	東経 131度0分	の換算時差に	12秒を加える	○		
	曾於	曾於市	末吉町	32度 0分	131度 1分	東経 131度0分	の換算時差から	4秒を差引く	○	
			大隅町	32度 0分	131度 0分	東経 131度0分	の換算時差を用いる		○	
財部町			32度 0分	131度 0分	東経 131度0分	の換算時差を用いる				
志布志市		有明町	31度 30分	131度 3分	東経 131度0分	の換算時差から	12秒を差引く			
		志布志町	31度 30分	131度 6分	東経 131度0分	の換算時差から	24秒を差引く	○		
		松山町	32度 0分	131度 2分	東経 131度0分	の換算時差から	8秒を差引く			
大崎町	大崎町	31度 30分	131度 0分	東経 131度0分	の換算時差を用いる					
熊毛	西之表市	西之表市	31度 0分	131度 0分	東経 131度0分	の換算時差を用いる		○		
	中種子町	中種子町	31度 0分	130度 58分	東経 131度0分	の換算時差に	8秒を加える	○		
	南種子町	南種子町	30度 30分	130度 54分	東経 131度0分	の換算時差に	24秒を加える			
屋久	屋久島町	上屋久町	30度 30分	130度 34分	東経 130度30分	の換算時差から	16秒を差引く			
		屋久町	30度 30分	130度 33分	東経 130度30分	の換算時差から	12秒を差引く			
大島	奄美市	名瀬市	28度 30分	129度 30分	東経 129度30分	の換算時差を用いる		○		
		住用村	28度 30分	129度 24分	東経 129度30分	の換算時差に	24秒を加える			
		笠利町	28度 30分	129度 41分	東経 129度45分	の換算時差に	16秒を加える			
	大和村	大和村	28度 30分	129度 24分	東経 129度30分	の換算時差に	24秒を加える			
	宇検村	宇検村	28度 30分	129度 18分	東経 129度15分	の換算時差から	12秒を差引く			
	瀬戸内町	瀬戸内町	28度 30分	129度 19分	東経 129度15分	の換算時差から	16秒を差引く	○		
	龍郷町	龍郷町	28度 30分	129度 35分	東経 129度30分	の換算時差から	20秒を差引く			
	喜界町	喜界町	28度 30分	129度 56分	東経 130度0分	の換算時差に	16秒を加える			
	和泊町	和泊町	27度 30分	128度 39分	東経 128度45分	の換算時差に	24秒を加える	○		
	知名町	知名町	27度 30分	128度 35分	東経 128度30分	の換算時差から	20秒を差引く	○		
与論町	与論町	27度 30分	128度 25分	東経 128度30分	の換算時差に	20秒を加える				
徳之島	徳之島町	徳之島町	28度 0分	129度 1分	東経 129度0分	の換算時差から	4秒を差引く			
	天城町	天城町	28度 0分	128度 54分	東経 129度0分	の換算時差に	24秒を加える			
	伊仙町	伊仙町	28度 0分	128度 56分	東経 129度0分	の換算時差に	16秒を加える			

※ 上表備考欄に○印のある市町村は、用途地域の指定を行っており、県条例に基づく日影規制の適用あり。
 県出先機関はH20. 4. 1現在の出先機関。旧市町村名はH16. 10. 11時点の市町村名。
 緯度を別途測定した場合は、その根拠を明示すること。

中央標準時から真太陽時への換算時差表

(東経 $130^{\circ} 15'$ ~ $131^{\circ} 00'$)

東経 130° 15'

中央標準時による太陽南中時刻の算定例 1月1日 +22分15秒→12時+22分15秒=12時22分15秒

月 日	1月	2月	3月	4月	5月	6月	7月	8月	9月	10月	11月	12月	月 日
	時 分 秒	時 分 秒	時 分 秒	時 分 秒	時 分 秒	時 分 秒	時 分 秒	時 分 秒	時 分 秒	時 分 秒	時 分 秒	時 分 秒	
1	+ 22.15	+ 32.30	+ 31.35	+ 23.10	+ 16.10	+ 16.40	+ 22.40	+ 25.20	+ 19.10	+ 8.55	+ 2.40	+ 7.50	1
2	+ 22.40	+ 32.40	+ 31.20	+ 22.50	+ 16.05	+ 16.50	+ 22.50	+ 25.15	+ 18.55	+ 8.35	+ 2.35	+ 8.10	2
3	+ 23.10	+ 32.50	+ 31.10	+ 22.35	+ 15.55	+ 16.55	+ 23.00	+ 25.10	+ 18.35	+ 8.15	+ 2.35	+ 8.30	3
4	+ 23.40	+ 32.55	+ 30.55	+ 22.15	+ 15.50	+ 17.05	+ 23.10	+ 25.05	+ 18.15	+ 8.00	+ 2.35	+ 8.55	4
5	+ 24.05	+ 33.00	+ 30.45	+ 22.00	+ 15.45	+ 17.15	+ 23.20	+ 25.00	+ 17.55	+ 7.40	+ 2.35	+ 9.20	5
6	+ 24.30	+ 33.05	+ 30.30	+ 21.40	+ 15.40	+ 17.25	+ 23.35	+ 24.55	+ 17.35	+ 7.20	+ 2.40	+ 9.45	6
7	+ 25.00	+ 33.10	+ 30.15	+ 21.25	+ 15.35	+ 17.40	+ 23.45	+ 24.50	+ 17.15	+ 7.05	+ 2.40	+ 10.10	7
8	+ 25.25	+ 33.10	+ 30.00	+ 21.05	+ 15.30	+ 17.50	+ 23.55	+ 24.40	+ 16.55	+ 6.45	+ 2.45	+ 10.35	8
9	+ 25.50	+ 33.15	+ 29.45	+ 20.50	+ 15.25	+ 18.00	+ 24.00	+ 24.35	+ 16.35	+ 6.30	+ 2.45	+ 11.00	9
10	+ 26.15	+ 33.15	+ 29.30	+ 20.35	+ 15.25	+ 18.10	+ 24.10	+ 24.25	+ 16.15	+ 6.15	+ 2.50	+ 11.25	10
11	+ 26.40	+ 33.15	+ 29.15	+ 20.15	+ 15.20	+ 18.25	+ 24.20	+ 24.15	+ 15.55	+ 6.00	+ 3.00	+ 11.55	11
12	+ 27.05	+ 33.15	+ 29.00	+ 20.00	+ 15.20	+ 18.35	+ 24.25	+ 24.05	+ 15.30	+ 5.40	+ 3.05	+ 12.20	12
13	+ 27.30	+ 33.15	+ 28.45	+ 19.45	+ 15.20	+ 18.50	+ 24.35	+ 23.55	+ 15.10	+ 5.25	+ 3.10	+ 12.50	13
14	+ 27.50	+ 33.15	+ 28.30	+ 19.30	+ 15.15	+ 19.10	+ 24.40	+ 23.45	+ 14.50	+ 5.15	+ 3.20	+ 13.20	14
15	+ 28.10	+ 33.10	+ 28.10	+ 19.15	+ 15.15	+ 19.15	+ 24.50	+ 23.35	+ 14.30	+ 5.00	+ 3.30	+ 13.45	15
16	+ 28.35	+ 33.10	+ 27.55	+ 19.00	+ 15.20	+ 19.25	+ 24.55	+ 23.25	+ 14.10	+ 4.45	+ 3.40	+ 14.15	16
17	+ 28.55	+ 33.05	+ 27.40	+ 18.45	+ 15.20	+ 19.40	+ 25.00	+ 23.10	+ 13.45	+ 4.35	+ 3.50	+ 14.45	17
18	+ 29.15	+ 33.00	+ 27.20	+ 18.30	+ 15.20	+ 19.50	+ 25.05	+ 23.00	+ 13.25	+ 4.20	+ 4.00	+ 15.15	18
19	+ 29.30	+ 32.55	+ 27.05	+ 18.20	+ 15.25	+ 20.05	+ 25.10	+ 22.45	+ 13.05	+ 4.10	+ 4.15	+ 15.45	19
20	+ 29.50	+ 32.50	+ 26.45	+ 18.05	+ 15.25	+ 20.20	+ 25.15	+ 22.35	+ 12.45	+ 4.00	+ 4.30	+ 16.15	20
21	+ 30.10	+ 32.45	+ 26.30	+ 17.50	+ 15.30	+ 20.30	+ 25.20	+ 22.20	+ 12.20	+ 3.50	+ 4.40	+ 16.45	21
22	+ 30.25	+ 32.40	+ 26.10	+ 17.40	+ 15.35	+ 20.45	+ 25.20	+ 22.05	+ 12.00	+ 3.40	+ 4.55	+ 17.15	22
23	+ 30.40	+ 32.30	+ 25.50	+ 17.30	+ 15.35	+ 21.00	+ 25.25	+ 21.50	+ 11.40	+ 3.30	+ 5.15	+ 17.45	23
24	+ 30.50	+ 32.20	+ 25.35	+ 17.15	+ 15.40	+ 21.10	+ 25.25	+ 21.35	+ 11.20	+ 3.20	+ 5.30	+ 18.15	24
25	+ 31.10	+ 32.15	+ 25.15	+ 17.05	+ 15.50	+ 21.25	+ 25.30	+ 21.20	+ 11.00	+ 3.15	+ 5.45	+ 18.45	25
26	+ 31.30	+ 32.05	+ 25.00	+ 16.55	+ 15.55	+ 21.35	+ 25.30	+ 21.00	+ 10.35	+ 3.05	+ 6.05	+ 19.15	26
27	+ 31.40	+ 31.55	+ 24.40	+ 16.45	+ 16.00	+ 21.50	+ 25.30	+ 20.45	+ 10.15	+ 3.00	+ 6.25	+ 19.40	27
28	+ 31.50	+ 31.45	+ 24.20	+ 16.35	+ 16.05	+ 22.00	+ 25.30	+ 20.25	+ 9.55	+ 2.55	+ 6.45	+ 20.10	28
29	+ 32.05	+ 31.40	+ 24.05	+ 16.25	+ 16.15	+ 22.15	+ 25.25	+ 20.10	+ 9.35	+ 2.50	+ 7.05	+ 20.40	29
30	+ 32.15	—	+ 23.45	+ 16.20	+ 16.20	+ 22.25	+ 25.25	+ 19.50	+ 9.15	+ 2.45	+ 7.25	+ 21.10	30
31	+ 32.25	—	+ 23.25	—	+ 16.30	—	+ 25.25	+ 19.35	—	+ 2.40	—	+ 21.40	31

東経 130° 30'

中央標準時による太陽南中時刻の算定例 1月1日 +21分15秒→12時+21分15秒=12時21分15秒

月 日	1月	2月	3月	4月	5月	6月	7月	8月	9月	10月	11月	12月	月 日
	時 分 秒	時 分 秒	時 分 秒	時 分 秒	時 分 秒	時 分 秒	時 分 秒	時 分 秒	時 分 秒	時 分 秒	時 分 秒	時 分 秒	
1	+ 21.15	+ 31.30	+ 30.35	+ 22.10	+ 15.10	+ 15.40	+ 21.40	+ 24.20	+ 18.10	+ 7.55	+ 1.40	+ 6.50	1
2	+ 21.40	+ 31.40	+ 30.20	+ 21.50	+ 15.05	+ 15.50	+ 21.50	+ 24.15	+ 17.55	+ 7.35	+ 1.35	+ 7.10	2
3	+ 22.10	+ 31.50	+ 30.10	+ 21.35	+ 14.55	+ 15.55	+ 22.00	+ 24.10	+ 17.35	+ 7.15	+ 1.35	+ 7.30	3
4	+ 22.40	+ 31.55	+ 29.55	+ 21.15	+ 14.50	+ 16.05	+ 22.10	+ 24.05	+ 17.15	+ 7.00	+ 1.35	+ 7.55	4
5	+ 23.05	+ 32.00	+ 29.45	+ 21.00	+ 14.45	+ 16.15	+ 22.20	+ 24.00	+ 16.55	+ 6.40	+ 1.35	+ 8.20	5
6	+ 23.30	+ 32.05	+ 29.30	+ 20.40	+ 14.40	+ 16.25	+ 22.35	+ 23.55	+ 16.35	+ 6.20	+ 1.40	+ 8.45	6
7	+ 24.00	+ 32.10	+ 29.15	+ 20.25	+ 14.35	+ 16.40	+ 22.45	+ 23.50	+ 16.15	+ 6.05	+ 1.40	+ 9.10	7
8	+ 24.25	+ 32.10	+ 29.00	+ 20.05	+ 14.30	+ 16.50	+ 22.55	+ 23.40	+ 15.55	+ 5.45	+ 1.45	+ 9.35	8
9	+ 24.50	+ 32.15	+ 28.45	+ 19.50	+ 14.25	+ 17.00	+ 23.00	+ 23.35	+ 15.35	+ 5.30	+ 1.45	+ 10.00	9
10	+ 25.15	+ 32.15	+ 28.30	+ 19.35	+ 14.25	+ 17.10	+ 23.10	+ 23.25	+ 15.15	+ 5.15	+ 1.50	+ 10.25	10
11	+ 25.40	+ 32.15	+ 28.15	+ 19.15	+ 14.20	+ 17.25	+ 23.20	+ 23.15	+ 14.55	+ 5.00	+ 2.00	+ 10.55	11
12	+ 26.05	+ 32.15	+ 28.00	+ 19.00	+ 14.20	+ 17.35	+ 23.25	+ 23.05	+ 14.30	+ 4.40	+ 2.05	+ 11.20	12
13	+ 26.30	+ 32.15	+ 27.45	+ 18.45	+ 14.20	+ 17.50	+ 23.35	+ 22.55	+ 14.10	+ 4.25	+ 2.10	+ 11.50	13
14	+ 26.50	+ 32.15	+ 27.30	+ 18.30	+ 14.15	+ 18.10	+ 23.40	+ 22.45	+ 13.50	+ 4.15	+ 2.20	+ 12.20	14
15	+ 27.10	+ 32.10	+ 27.10	+ 18.15	+ 14.15	+ 18.15	+ 23.50	+ 22.35	+ 13.30	+ 4.00	+ 2.30	+ 12.45	15
16	+ 27.35	+ 32.10	+ 26.55	+ 18.00	+ 14.20	+ 18.25	+ 23.55	+ 22.25	+ 13.10	+ 3.45	+ 2.40	+ 13.15	16
17	+ 27.55	+ 32.05	+ 26.40	+ 17.45	+ 14.20	+ 18.40	+ 24.00	+ 22.10	+ 12.45	+ 3.35	+ 2.50	+ 13.45	17
18	+ 28.15	+ 32.00	+ 26.20	+ 17.30	+ 14.20	+ 18.50	+ 24.05	+ 22.00	+ 12.25	+ 3.20	+ 3.00	+ 14.15	18
19	+ 28.30	+ 31.55	+ 26.05	+ 17.20	+ 14.25	+ 19.05	+ 24.10	+ 21.45	+ 12.05	+ 3.10	+ 3.15	+ 14.45	19
20	+ 28.50	+ 31.50	+ 25.45	+ 17.05	+ 14.25	+ 19.20	+ 24.15	+ 21.35	+ 11.45	+ 3.00	+ 3.30	+ 15.15	20
21	+ 29.10	+ 31.45	+ 25.30	+ 16.50	+ 14.30	+ 19.30	+ 24.20	+ 21.20	+ 11.20	+ 2.50	+ 3.40	+ 15.45	21
22	+ 29.25	+ 31.40	+ 25.10	+ 16.40	+ 14.35	+ 19.45	+ 24.20	+ 21.05	+ 11.00	+ 2.40	+ 3.55	+ 16.15	22
23	+ 29.40	+ 31.30	+ 24.50	+ 16.30	+ 14.35	+ 20.00	+ 24.25	+ 20.50	+ 10.40	+ 2.30	+ 4.15	+ 16.45	23
24	+ 29.50	+ 31.20	+ 24.35	+ 16.15	+ 14.40	+ 20.10	+ 24.25	+ 20.35	+ 10.20	+ 2.20	+ 4.30	+ 17.15	24
25	+ 30.10	+ 31.15	+ 24.15	+ 16.05	+ 14.50	+ 20.25	+ 24.30	+ 20.20	+ 10.00	+ 2.15	+ 4.45	+ 17.45	25
26	+ 30.30	+ 31.05	+ 24.00	+ 15.55	+ 14.55	+ 20.35	+ 24.30	+ 20.00	+ 9.35	+ 2.05	+ 5.05	+ 18.15	26
27	+ 30.40	+ 30.55	+ 23.40	+ 15.45	+ 15.00	+ 20.50	+ 24.30	+ 19.45	+ 9.15	+ 2.00	+ 5.25	+ 18.40	27
28	+ 30.50	+ 30.45	+ 23.20	+ 15.35	+ 15.05	+ 21.00	+ 24.30	+ 19.25	+ 8.55	+ 1.55	+ 5.45	+ 19.10	28
29	+ 31.05	+ 30.40	+ 23.05	+ 15.25	+ 15.15	+ 21.15	+ 24.25	+ 19.10	+ 8.35	+ 1.50	+ 6.05	+ 19.40	29
30	+ 31.15	—	+ 22.45	+ 15.20	+ 15.20	+ 21.25	+ 24.25	+ 18.50	+ 8.15	+ 1.45	+ 6.25	+ 20.10	30
31	+ 31.25	—	+ 22.25	—	+ 15.30	—	+ 24.25	+ 18.35	—	+ 1.40	—	+ 20.40	31

東経 130° 45'

中央標準時による太陽南中時刻の算定例 1月1日 +20分15秒→12時+20分15秒=12時20分15秒

月 日	1月	2月	3月	4月	5月	6月	7月	8月	9月	10月	11月	12月	月 日
	時 分 秒	時 分 秒	時 分 秒	時 分 秒	時 分 秒	時 分 秒	時 分 秒	時 分 秒	時 分 秒	時 分 秒	時 分 秒	時 分 秒	
1	+ 20.15	+ 30.30	+ 29.35	+ 21.10	+ 14.10	+ 14.40	+ 20.40	+ 23.20	+ 17.10	+ 6.55	+ 0.40	+ 5.50	1
2	+ 20.40	+ 30.40	+ 29.20	+ 20.50	+ 14.05	+ 14.50	+ 20.50	+ 23.15	+ 16.55	+ 6.35	+ 0.35	+ 6.10	2
3	+ 21.10	+ 30.50	+ 29.10	+ 20.35	+ 13.55	+ 14.55	+ 21.00	+ 23.10	+ 16.35	+ 6.15	+ 0.35	+ 6.30	3
4	+ 21.40	+ 30.55	+ 28.55	+ 20.15	+ 13.50	+ 15.05	+ 21.10	+ 23.05	+ 16.15	+ 6.00	+ 0.35	+ 6.55	4
5	+ 22.05	+ 31.00	+ 28.45	+ 20.00	+ 13.45	+ 15.15	+ 21.20	+ 23.00	+ 15.55	+ 5.40	+ 0.35	+ 7.20	5
6	+ 22.30	+ 31.05	+ 28.30	+ 19.40	+ 13.40	+ 15.25	+ 21.35	+ 22.55	+ 15.35	+ 5.20	+ 0.40	+ 7.45	6
7	+ 23.00	+ 31.10	+ 28.15	+ 19.25	+ 13.35	+ 15.40	+ 21.45	+ 22.50	+ 15.15	+ 5.05	+ 0.40	+ 8.10	7
8	+ 23.25	+ 31.10	+ 28.00	+ 19.05	+ 13.30	+ 15.50	+ 21.55	+ 22.40	+ 14.55	+ 4.45	+ 0.45	+ 8.35	8
9	+ 23.50	+ 31.15	+ 27.45	+ 18.50	+ 13.25	+ 16.00	+ 22.00	+ 22.35	+ 14.35	+ 4.30	+ 0.45	+ 9.00	9
10	+ 24.15	+ 31.15	+ 27.30	+ 18.35	+ 13.25	+ 16.10	+ 22.10	+ 22.25	+ 14.15	+ 4.15	+ 0.50	+ 9.25	10
11	+ 24.40	+ 31.15	+ 27.15	+ 18.15	+ 13.20	+ 16.25	+ 22.20	+ 22.15	+ 13.55	+ 4.00	+ 1.00	+ 9.55	11
12	+ 25.05	+ 31.15	+ 27.00	+ 18.00	+ 13.20	+ 16.35	+ 22.25	+ 22.05	+ 13.30	+ 3.40	+ 1.05	+ 10.20	12
13	+ 25.30	+ 31.15	+ 26.45	+ 17.45	+ 13.20	+ 16.50	+ 22.35	+ 21.55	+ 13.10	+ 3.25	+ 1.10	+ 10.50	13
14	+ 25.50	+ 31.15	+ 26.30	+ 17.30	+ 13.15	+ 17.10	+ 22.40	+ 21.45	+ 12.50	+ 3.15	+ 1.20	+ 11.20	14
15	+ 26.10	+ 31.10	+ 26.10	+ 17.15	+ 13.15	+ 17.15	+ 22.50	+ 21.35	+ 12.30	+ 3.00	+ 1.30	+ 11.45	15
16	+ 26.35	+ 31.10	+ 25.55	+ 17.00	+ 13.20	+ 17.25	+ 22.55	+ 21.25	+ 12.10	+ 2.45	+ 1.40	+ 12.15	16
17	+ 26.55	+ 31.05	+ 25.40	+ 16.45	+ 13.20	+ 17.40	+ 23.00	+ 21.10	+ 11.45	+ 2.35	+ 1.50	+ 12.45	17
18	+ 27.15	+ 31.00	+ 25.20	+ 16.30	+ 13.20	+ 17.50	+ 23.05	+ 21.00	+ 11.25	+ 2.20	+ 2.00	+ 13.15	18
19	+ 27.30	+ 30.55	+ 25.05	+ 16.20	+ 13.25	+ 18.05	+ 23.10	+ 20.45	+ 11.05	+ 2.10	+ 2.15	+ 13.45	19
20	+ 27.50	+ 30.50	+ 24.45	+ 16.05	+ 13.25	+ 18.20	+ 23.15	+ 20.35	+ 10.45	+ 2.00	+ 2.30	+ 14.15	20
21	+ 28.10	+ 30.45	+ 24.30	+ 15.50	+ 13.30	+ 18.30	+ 23.20	+ 20.20	+ 10.20	+ 1.50	+ 2.40	+ 14.45	21
22	+ 28.25	+ 30.40	+ 24.10	+ 15.40	+ 13.35	+ 18.45	+ 23.20	+ 20.05	+ 10.00	+ 1.40	+ 2.55	+ 15.15	22
23	+ 28.40	+ 30.30	+ 23.50	+ 15.30	+ 13.35	+ 19.00	+ 23.25	+ 19.50	+ 9.40	+ 1.30	+ 3.15	+ 15.45	23
24	+ 28.50	+ 30.20	+ 23.35	+ 15.15	+ 13.40	+ 19.10	+ 23.25	+ 19.35	+ 9.20	+ 1.20	+ 3.30	+ 16.15	24
25	+ 29.10	+ 30.15	+ 23.15	+ 15.05	+ 13.50	+ 19.25	+ 23.30	+ 19.20	+ 9.00	+ 1.15	+ 3.45	+ 16.45	25
26	+ 29.30	+ 30.05	+ 23.00	+ 14.55	+ 13.55	+ 19.35	+ 23.30	+ 19.00	+ 8.35	+ 1.05	+ 4.05	+ 17.15	26
27	+ 29.40	+ 29.55	+ 22.40	+ 14.45	+ 14.00	+ 19.50	+ 23.30	+ 18.45	+ 8.15	+ 1.00	+ 4.25	+ 17.40	27
28	+ 29.50	+ 29.45	+ 22.20	+ 14.35	+ 14.05	+ 20.00	+ 23.30	+ 18.25	+ 7.55	+ 0.55	+ 4.45	+ 18.10	28
29	+ 30.05	+ 29.40	+ 22.05	+ 14.25	+ 14.15	+ 20.15	+ 23.25	+ 18.10	+ 7.35	+ 0.50	+ 5.05	+ 18.40	29
30	+ 30.15	—	+ 21.45	+ 14.20	+ 14.20	+ 20.25	+ 23.25	+ 17.50	+ 7.15	+ 0.45	+ 5.25	+ 19.10	30
31	+ 30.25	—	+ 21.25	—	+ 14.30	—	+ 23.25	+ 17.35	—	+ 0.40	—	+ 19.40	31

東経 131° 00'

中央標準時による太陽南中時刻の算定例 1月1日 +19分15秒→12時+19分15秒=12時19分15秒
 1 1月 1日 -60秒→12時- 20秒=11時59分40秒

月 日	1月	2月	3月	4月	5月	6月	7月	8月	9月	10月	11月	12月	月 日
	時 分 秒	時 分 秒	時 分 秒	時 分 秒	時 分 秒	時 分 秒	時 分 秒	時 分 秒	時 分 秒	時 分 秒	時 分 秒	時 分 秒	
1	+ 19.15	+ 29.30	+ 28.35	+ 20.10	+ 13.10	+ 13.40	+ 19.40	+ 22.20	+ 16.10	+ 5.55	- 0.20	+ 4.50	1
2	+ 19.40	+ 29.40	+ 28.20	+ 19.50	+ 13.05	+ 13.50	+ 19.50	+ 22.15	+ 15.55	+ 5.35	- 0.25	+ 5.10	2
3	+ 20.10	+ 29.50	+ 28.10	+ 19.35	+ 12.55	+ 13.55	+ 20.00	+ 22.10	+ 15.35	+ 5.15	- 0.25	+ 5.30	3
4	+ 20.40	+ 29.55	+ 27.55	+ 19.15	+ 12.50	+ 14.05	+ 20.10	+ 22.05	+ 15.15	+ 5.00	- 0.25	+ 5.55	4
5	+ 21.05	+ 30.00	+ 27.45	+ 19.00	+ 12.45	+ 14.15	+ 20.20	+ 22.00	+ 14.55	+ 4.40	- 0.25	+ 6.20	5
6	+ 21.30	+ 30.05	+ 27.30	+ 18.40	+ 12.40	+ 14.25	+ 20.35	+ 21.55	+ 14.35	+ 4.20	- 0.20	+ 6.45	6
7	+ 22.00	+ 30.10	+ 27.15	+ 18.25	+ 12.35	+ 14.40	+ 20.45	+ 21.50	+ 14.15	+ 4.05	- 0.20	+ 7.10	7
8	+ 22.25	+ 30.10	+ 27.00	+ 18.05	+ 12.30	+ 14.50	+ 20.55	+ 21.40	+ 13.55	+ 3.45	- 0.15	+ 7.35	8
9	+ 22.50	+ 30.15	+ 26.45	+ 17.50	+ 12.25	+ 15.00	+ 21.00	+ 21.35	+ 13.35	+ 3.30	- 0.15	+ 8.00	9
10	+ 23.15	+ 30.15	+ 26.30	+ 17.35	+ 12.25	+ 15.10	+ 21.10	+ 21.25	+ 13.15	+ 3.15	- 0.10	+ 8.25	10
11	+ 23.40	+ 30.15	+ 26.15	+ 17.15	+ 12.20	+ 15.25	+ 21.20	+ 21.15	+ 12.55	+ 3.00	0.00	+ 8.55	11
12	+ 24.05	+ 30.15	+ 26.00	+ 17.00	+ 12.20	+ 15.35	+ 21.25	+ 21.05	+ 12.30	+ 2.40	+ 0.05	+ 9.20	12
13	+ 24.30	+ 30.15	+ 25.45	+ 16.45	+ 12.20	+ 15.50	+ 21.35	+ 20.55	+ 12.10	+ 2.25	+ 0.10	+ 9.50	13
14	+ 24.50	+ 30.15	+ 25.30	+ 16.30	+ 12.15	+ 16.10	+ 21.40	+ 20.45	+ 11.50	+ 2.15	+ 0.20	+ 10.20	14
15	+ 25.10	+ 30.10	+ 25.10	+ 16.15	+ 12.15	+ 16.15	+ 21.50	+ 20.35	+ 11.30	+ 2.00	+ 0.30	+ 10.45	15
16	+ 25.35	+ 30.10	+ 24.55	+ 16.00	+ 12.20	+ 16.25	+ 21.55	+ 20.25	+ 11.10	+ 1.45	+ 0.40	+ 11.15	16
17	+ 25.55	+ 30.05	+ 24.40	+ 15.45	+ 12.20	+ 16.40	+ 22.00	+ 20.10	+ 10.45	+ 1.35	+ 0.50	+ 11.45	17
18	+ 26.15	+ 30.00	+ 24.20	+ 15.30	+ 12.20	+ 16.50	+ 22.05	+ 20.00	+ 10.25	+ 1.20	+ 1.00	+ 12.15	18
19	+ 26.30	+ 29.55	+ 24.05	+ 15.20	+ 12.25	+ 17.05	+ 22.10	+ 19.45	+ 10.05	+ 1.10	+ 1.15	+ 12.45	19
20	+ 26.50	+ 29.50	+ 23.45	+ 15.05	+ 12.25	+ 17.20	+ 22.15	+ 19.35	+ 9.45	+ 1.00	+ 1.30	+ 13.15	20
21	+ 27.10	+ 29.45	+ 23.30	+ 14.50	+ 12.30	+ 17.30	+ 22.20	+ 19.20	+ 9.20	+ 0.50	+ 1.40	+ 13.45	21
22	+ 27.25	+ 29.40	+ 23.10	+ 14.40	+ 12.35	+ 17.45	+ 22.20	+ 19.05	+ 9.00	+ 0.40	+ 1.55	+ 14.15	22
23	+ 27.40	+ 29.30	+ 22.50	+ 14.30	+ 12.35	+ 18.00	+ 22.25	+ 18.50	+ 8.40	+ 0.30	+ 2.15	+ 14.45	23
24	+ 27.50	+ 29.20	+ 22.35	+ 14.15	+ 12.40	+ 18.10	+ 22.25	+ 18.35	+ 8.20	+ 0.20	+ 2.30	+ 15.15	24
25	+ 28.10	+ 29.15	+ 22.15	+ 14.05	+ 12.50	+ 18.25	+ 22.30	+ 18.20	+ 8.00	+ 0.15	+ 2.45	+ 15.45	25
26	+ 28.30	+ 29.05	+ 22.00	+ 13.55	+ 12.55	+ 18.35	+ 22.30	+ 18.00	+ 7.35	+ 0.05	+ 3.05	+ 16.15	26
27	+ 28.40	+ 28.55	+ 21.40	+ 13.45	+ 13.00	+ 18.50	+ 22.30	+ 17.45	+ 7.15	0.00	+ 3.25	+ 16.40	27
28	+ 28.50	+ 28.45	+ 21.20	+ 13.35	+ 13.05	+ 19.00	+ 22.30	+ 17.25	+ 6.55	- 0.05	+ 3.45	+ 17.10	28
29	+ 29.05	+ 28.40	+ 21.05	+ 13.25	+ 13.15	+ 19.15	+ 22.25	+ 17.10	+ 6.35	- 0.10	+ 4.05	+ 17.40	29
30	+ 29.15	-	+ 20.45	+ 13.20	+ 13.20	+ 19.25	+ 22.25	+ 16.50	+ 6.15	- 0.15	+ 4.25	+ 18.10	30
31	+ 29.25	-	+ 20.25	-	+ 13.30	-	+ 22.25	+ 16.35	-	- 0.20	-	+ 18.40	31

東経 131° 15'

中央標準時による太陽南中時刻の算定例 1月1日 +18分15秒→12時+18分15秒=12時18分15秒
 11月1日 -1分20秒→12時-1分20秒=11時58分40秒

月 日	1月	2月	3月	4月	5月	6月	7月	8月	9月	10月	11月	12月	月 日
	時 分 秒	時 分 秒	時 分 秒	時 分 秒	時 分 秒	時 分 秒	時 分 秒	時 分 秒	時 分 秒	時 分 秒	時 分 秒	時 分 秒	
1	+ 18.15	+ 28.30	+ 27.35	+ 19.10	+ 12.10	+ 12.40	+ 18.40	+ 21.20	+ 15.10	+ 4.55	- 1.20	+ 3.50	1
2	+ 18.40	+ 28.40	+ 27.20	+ 18.50	+ 12.05	+ 12.50	+ 18.50	+ 21.15	+ 14.55	+ 4.35	- 1.25	+ 4.10	2
3	+ 19.10	+ 28.50	+ 27.10	+ 18.35	+ 11.55	+ 12.55	+ 19.00	+ 21.10	+ 14.35	+ 4.15	- 1.25	+ 4.30	3
4	+ 19.40	+ 28.55	+ 26.55	+ 18.15	+ 11.50	+ 13.05	+ 19.10	+ 21.05	+ 14.15	+ 4.00	- 1.25	+ 4.55	4
5	+ 20.05	+ 29.00	+ 26.45	+ 18.00	+ 11.45	+ 13.15	+ 19.20	+ 21.00	+ 13.55	+ 3.40	- 1.25	+ 5.20	5
6	+ 20.30	+ 29.05	+ 26.30	+ 17.40	+ 11.40	+ 13.25	+ 19.35	+ 20.55	+ 13.35	+ 3.20	- 1.20	+ 5.45	6
7	+ 21.00	+ 29.10	+ 26.15	+ 17.25	+ 11.35	+ 13.40	+ 19.45	+ 20.50	+ 13.15	+ 3.05	- 1.20	+ 6.10	7
8	+ 21.25	+ 29.10	+ 26.00	+ 17.05	+ 11.30	+ 13.50	+ 19.55	+ 20.40	+ 12.55	+ 2.45	- 1.15	+ 6.35	8
9	+ 21.50	+ 29.15	+ 25.45	+ 16.50	+ 11.25	+ 14.00	+ 20.00	+ 20.35	+ 12.35	+ 2.30	- 1.15	+ 7.00	9
10	+ 22.15	+ 29.15	+ 25.30	+ 16.35	+ 11.25	+ 14.10	+ 20.10	+ 20.25	+ 12.15	+ 2.15	- 1.10	+ 7.25	10
11	+ 22.40	+ 29.15	+ 25.15	+ 16.15	+ 11.20	+ 14.25	+ 20.20	+ 20.15	+ 11.55	+ 2.00	- 1.00	+ 7.55	11
12	+ 23.05	+ 29.15	+ 25.00	+ 16.00	+ 11.20	+ 14.35	+ 20.25	+ 20.05	+ 11.30	+ 1.40	- 0.55	+ 8.20	12
13	+ 23.30	+ 29.15	+ 24.45	+ 15.45	+ 11.20	+ 14.50	+ 20.35	+ 19.55	+ 11.10	+ 1.25	- 0.50	+ 8.50	13
14	+ 23.50	+ 29.15	+ 24.30	+ 15.30	+ 11.15	+ 15.10	+ 20.40	+ 19.45	+ 10.50	+ 1.15	- 0.40	+ 9.20	14
15	+ 24.10	+ 29.10	+ 24.10	+ 15.15	+ 11.15	+ 15.15	+ 20.50	+ 19.35	+ 10.30	+ 1.00	- 0.30	+ 9.45	15
16	+ 24.35	+ 29.10	+ 23.55	+ 15.00	+ 11.20	+ 15.25	+ 20.55	+ 19.25	+ 10.10	+ 0.45	- 0.20	+ 10.15	16
17	+ 24.55	+ 29.05	+ 23.40	+ 14.45	+ 11.20	+ 15.40	+ 21.00	+ 19.10	+ 9.45	+ 0.35	- 0.10	+ 10.45	17
18	+ 25.15	+ 29.00	+ 23.20	+ 14.30	+ 11.20	+ 15.50	+ 21.05	+ 19.00	+ 9.25	+ 0.20	0.00	+ 11.15	18
19	+ 25.30	+ 28.55	+ 23.05	+ 14.20	+ 11.25	+ 16.05	+ 21.10	+ 18.45	+ 9.05	+ 0.10	+ 0.15	+ 11.45	19
20	+ 25.50	+ 28.50	+ 22.45	+ 14.05	+ 11.25	+ 16.20	+ 21.15	+ 18.35	+ 8.45	0.00	+ 0.30	+ 12.15	20
21	+ 26.10	+ 28.45	+ 22.30	+ 13.50	+ 11.30	+ 16.30	+ 21.20	+ 18.20	+ 8.20	- 0.10	+ 0.40	+ 12.45	21
22	+ 26.25	+ 28.40	+ 22.10	+ 13.40	+ 11.35	+ 16.45	+ 21.20	+ 18.05	+ 8.00	- 0.20	+ 0.55	+ 13.15	22
23	+ 26.40	+ 28.30	+ 21.50	+ 13.30	+ 11.35	+ 17.00	+ 21.25	+ 17.50	+ 7.40	- 0.30	+ 1.15	+ 13.45	23
24	+ 26.50	+ 28.20	+ 21.35	+ 13.15	+ 11.40	+ 17.10	+ 21.25	+ 17.35	+ 7.20	- 0.40	+ 1.30	+ 14.15	24
25	+ 27.10	+ 28.15	+ 21.15	+ 13.05	+ 11.50	+ 17.25	+ 21.30	+ 17.20	+ 7.00	- 0.45	+ 1.45	+ 14.45	25
26	+ 27.30	+ 28.05	+ 21.00	+ 12.55	+ 11.55	+ 17.35	+ 21.30	+ 17.00	+ 6.35	- 0.55	+ 2.05	+ 15.15	26
27	+ 27.40	+ 27.55	+ 20.40	+ 12.45	+ 12.00	+ 17.50	+ 21.30	+ 16.45	+ 6.15	- 1.00	+ 2.25	+ 15.40	27
28	+ 27.50	+ 27.45	+ 20.20	+ 12.35	+ 12.05	+ 18.00	+ 21.30	+ 16.25	+ 5.55	- 1.05	+ 2.45	+ 16.10	28
29	+ 28.05	+ 27.40	+ 20.05	+ 12.25	+ 12.15	+ 18.15	+ 21.25	+ 16.10	+ 5.35	- 1.10	+ 3.05	+ 16.40	29
30	+ 28.15	-	+ 19.45	+ 12.20	+ 12.20	+ 18.25	+ 21.25	+ 15.50	+ 5.15	- 1.15	+ 3.25	+ 17.10	30
31	+ 28.25	-	+ 19.25	-	+ 12.30	-	+ 21.25	+ 15.35	-	- 1.20	-	+ 17.40	31

鹿児島市（東経 130° 33' ）における太陽南中時の中央標準時刻表

日	月	1	2	3	4	5	6
		12時 分 秒	12時 分 秒	12時 分 秒	12時 分 秒	12時 分 秒	12時 分 秒
1		21 03	31 18	30 23	21 58	14 58	15 28
2		21 28	31 28	30 08	21 38	14 53	15 38
3		21 58	31 38	29 58	21 23	14 43	15 43
4		22 28	31 43	29 43	21 03	14 38	15 53
5		22 53	31 48	29 33	20 48	14 33	16 03
6		23 18	31 53	29 18	20 28	14 28	16 13
7		23 48	31 58	29 03	20 13	14 23	16 28
8		24 13	31 58	28 48	19 53	14 18	16 38
9		24 38	32 03	28 33	19 38	14 13	16 48
10		25 03	32 03	28 18	19 23	14 13	16 58
11		25 28	32 03	28 03	19 03	14 08	17 13
12		25 53	32 03	27 48	18 48	14 08	17 23
13		26 18	32 03	27 33	18 33	14 08	17 38
14		26 38	32 03	27 18	18 18	14 03	17 58
15		26 58	31 58	26 58	18 03	14 03	18 03
16		27 23	31 58	26 43	17 48	14 08	18 13
17		27 43	31 53	26 28	17 33	14 08	18 28
18		28 03	31 48	26 08	17 18	14 08	18 38
19		28 18	31 43	25 53	17 08	14 13	18 53
20		28 38	31 38	25 33	16 53	14 13	19 08
21		28 58	31 33	25 18	16 38	14 18	19 18
22		29 13	31 28	24 58	16 28	14 23	19 33
23		29 28	31 18	24 38	16 18	14 23	19 48
24		29 38	31 08	24 13	16 03	14 28	19 58
25		29 58	31 03	24 03	15 53	14 38	20 13
26		30 18	30 53	23 48	15 43	14 43	20 23
27		30 28	30 43	23 28	15 33	14 48	20 38
28		30 38	30 33	23 08	15 23	14 53	20 48
29		30 53	30 28	22 53	15 13	15 03	21 03
30		31 03		22 33	15 08	15 08	21 13
31		31 18		22 13		15 18	

(注) この換算値は数年間の平均的数値となっている。誤差は最大10秒程度である。

7	8	9	10	11	12	月 日
12時 分 秒	12時 分 秒	12時 分 秒	12時 分 秒	12時 分 秒	12時 分 秒	
21 28	24 08	17 58	07 43	01 28	06 38	1
21 38	24 03	17 43	07 23	01 23	06 58	2
21 48	23 58	17 23	07 03	01 23	07 18	3
21 58	23 53	17 03	06 48	01 23	07 43	4
22 08	24 48	16 43	06 28	01 23	08 08	5
22 23	23 43	16 23	06 08	01 28	08 33	6
22 33	23 38	16 03	05 53	01 28	08 58	7
22 43	23 28	15 43	05 33	01 33	09 23	8
22 48	23 23	15 23	05 18	01 33	09 48	9
22 58	23 13	15 03	05 03	01 38	10 13	10
23 08	23 03	14 43	04 48	01 48	10 43	11
23 13	22 53	14 18	04 28	01 53	11 08	12
23 23	22 43	13 58	04 13	01 58	11 38	13
23 28	22 33	13 38	04 03	02 08	12 08	14
23 38	22 23	13 18	03 48	02 18	12 33	15
23 43	22 13	12 58	03 33	02 28	13 03	16
23 48	21 58	12 33	03 23	02 38	13 33	17
23 53	21 48	12 13	03 08	02 48	14 03	18
23 58	21 33	11 53	02 58	03 03	14 33	19
24 03	21 23	11 33	02 48	03 18	15 03	20
24 08	21 08	11 08	02 38	03 28	15 33	21
24 08	20 53	10 48	02 28	03 43	16 03	22
24 13	20 38	10 28	02 18	04 03	16 33	23
24 13	20 23	10 08	02 08	04 18	17 03	24
24 18	20 08	09 48	02 03	04 33	17 33	25
24 18	19 48	09 23	01 53	04 53	18 03	26
24 18	19 33	09 03	01 48	05 13	18 28	27
24 18	19 13	08 43	01 43	05 33	18 58	28
24 13	18 58	08 18	01 38	05 53	19 28	29
24 13	18 38	08 03	01 33	06 13	19 58	30
24 13	18 23		01 28		20 28	31