

## 2 鹿児島県の都市計画



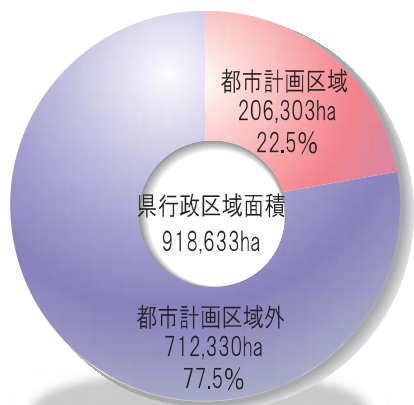
鹿児島県の都市計画を紹介するツン！

本県の都市計画は、大正12年7月1日に鹿児島市が旧都市計画法の適用をうけ、大正14年10月6日に都市計画区域を指定したのが最初であり、昭和9年以降川内市(現薩摩川内市)、出水市、鹿屋市等において順次指定した。

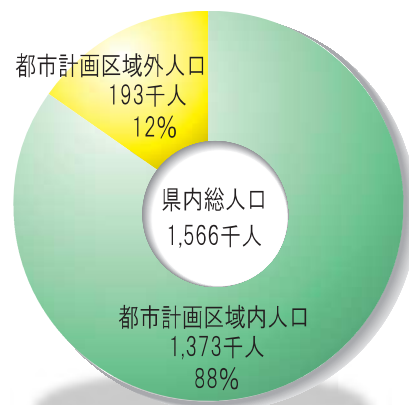
現在は、県下43市町村のうち、19市16町において56の都市計画区域を指定しており、その面積は206,303haで県面積の22.5%に当たり、区域人口は約1,373千人で、88%を占めている。

なお、都市計画区域を指定している市町のうち19市8町において、38の都市計画区域で用途地域を指定しており、その面積は23,468haで都市計画区域の11.4%にあたる。

図 2-1 県全体面積に対する都市計画区域の割合  
(R4.3.31)

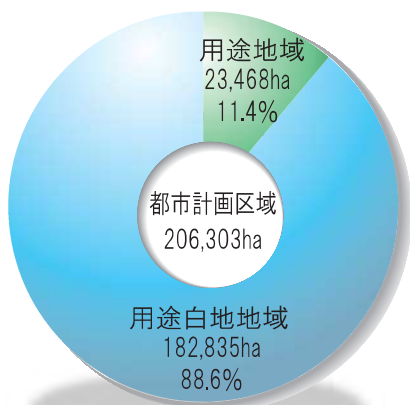


全県人口に対する都市計画区域人口の割合  
(R4.3.31)

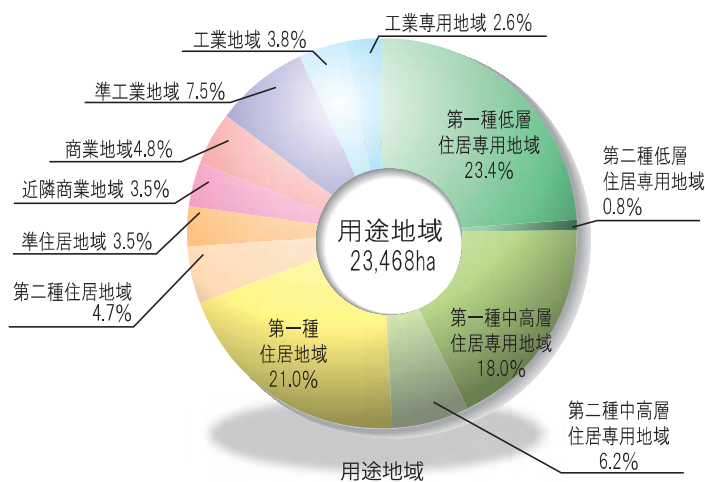


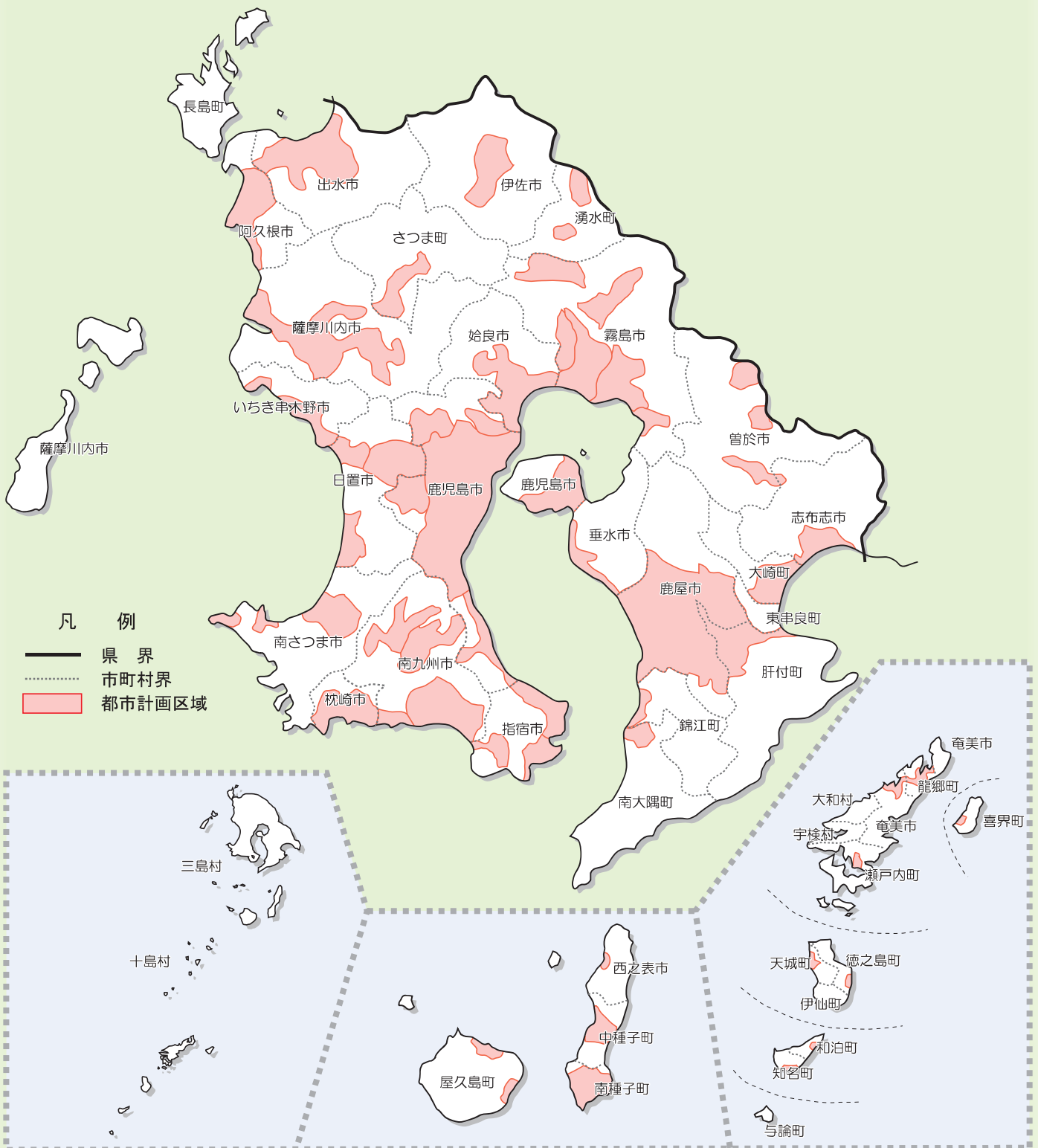
(県内総人口はR4.4.1現在県推計人口)

都市計画区域に対する用途地域の割合  
(R4.3.31)



用途別面積割合  
(R4.3.31)





奄美まで都市計画区域が  
広がっているピョン！



奄美のことをよく知っている♪  
「アミちゃん」

表2-1 鹿児島県の都市計画法適用市町勢概要表

市町名	区域名	都市計画区域 ※1					人口集中地区 (R2国調)		行政区画 ※1	
		法指定年月日	最終指定年月日	範囲	面積 (ha)	人口 (千人)	面積 (ha)	人口 (千人)	面積 (ha)	人口 (千人)
鹿児島県合計 35市町 (19市16町) ・56都市計画区域					206,303	1,372.7	12,499	660.6	(918,633) ※2	(1,588.3) ※3
									863,510	1,556.6
鹿児島市	鹿児島	T14.10.6	T14.10.6	行政区画の一部 地先公有水面を含む	29,021	550.4	7,571	478.5	54,761	593.1
	吉田	S50.9.22	S50.9.22	行政区画の一部	650	7.2				
	喜入	S62.4.1	H21.8.11	行政区画の一部 地先公有水面を含む	2,905	10.8				
	松元	H4.11.2	H4.11.2	行政区画の一部	3,171	17.4				
	郡山	S62.4.1	S62.4.1	行政区画の一部	2,740	6.3				
鹿屋市	鹿屋	S9.9.10	H18.12.8	行政区画の一部 地先公有水面を含む	16,991	78.3	938	25.7	44,815	101.1
	串良	S62.4.1	S62.4.1	行政区画の一部	5,304	11.5				
	吾平	S62.4.1	S62.4.1	行政区画の一部	2,581	5.8				
枕崎市	枕崎	S9.9.10	H6.3.30	行政区画の一部 地先公有水面を含む	3,429	19.8	321	8.0	7,478	20.0
阿久根市	阿久根	S9.5.28	R2.3.6	行政区画の一部 地先公有水面を含む	4,929	17.7			13,428	19.3
出水市	出水	S9.5.28	H28.4.1	行政区画の一部 地先公有水面を含む	7,511	48.1			32,998	52.0
指宿市	指宿	S9.5.28	R2.7.13	行政区画の一部 地先公有水面を含む	3,328	24.7	162	5.5	14,882	39.0
	山川	S21.9.25	S61.10.29	行政区画の一部	1,971	7.1				
	開聞	H4.3.30	H4.3.30	行政区画の一部	1,438	5.0				
西之表市	西之表	S21.9.26	S50.7.7	行政区画の一部 地先公有水面を含む	1,000	8.9			20,557	14.7
垂水市	垂水	S21.3.30	H11.3.23	行政区画の一部 地先公有水面を含む	1,598	11.9			16,212	13.8
薩川内市	薩川内	S9.5.22	H26.10.10	行政区画の一部 地先公有水面を含む	15,189	79.7	627	21.2	68,292	92.4
日置市	東市来	S9.5.28	S50.7.7	行政区画の一部	1,465	8.2			25,301	47.2
	伊集院	S27.6.5	S60.5.15	行政区画の一部	3,470	23.6	135.0	5.2		
	吹上	S12.2.25	S43.12.23	行政区画の一部	2,927	5.8				
霧島市	国分	S31.10.8	S59.4.13	行政区画の一部	4,428	56.6	884	38.7	60,317	123.1
	溝辺	S50.9.22	S59.4.13	行政区画の一部	1,328	4.7				
	横川	S26.3.20	S43.7.26	行政区画の一部	1,763	3.7				
	牧園	S23.3.11	S60.5.15	行政区画の一部	4,150	5.8				
	隼人	S12.11.4	H17.3.11	行政区画の一部 地先公有水面を含む	5,386	37.5	268	10.8		
	福山	H2.3.31	H18.7.4	行政区画の一部 地先公有水面を含む	1,449	4.7				
いちき串木野市	串木野	S12.2.25	S60.1.21	行政区画の一部 地先公有水面を含む	2,982	24.8	341	11.4	11,230	27.5
南さつま市	加世田	S12.11.4	S43.12.25	行政区画の一部	3,581	18.8			28,359	32.9
	笠沙	S26.12.22	S43.1.13	行政区画の一部	956	1.6				

市町名	区域名	都市計画区域 ※1					人口集中地区 (R2国調)		行政区域 ※1	
		法指定 年月日	最終指定 年月日	範囲	面積 (ha)	人口 (千人)	面積 (ha)	人口 (千人)	面積 (ha)	人口 (千人)
曾 於 市	財 部	S13. 8. 23	S43. 12. 23	行政区域の一部	1,534	5.4			39,014	33.3
	末 吉	S26. 3. 20	S44. 5. 20	行政区域の一部	713	7.8				
	大 隅		S32. 7. 20	H10. 10. 2	行政区域の一部	1,249	5.7			
志 布 志 市			S26. 3. 20	H10. 10. 2	行政区域の一部	185	1.0			29,027
	志 布 志	S9. 5. 28	R3. 3. 30	行政区域の一部 地先公有水面を含む	2,866	14.8				
奄 美 市	名 瀬	S11. 1. 24	S63. 8. 24	行政区域の一部 地先公有水面を含む	3,218	33.2	196	12.6	30,833	41.4
龍 郷 町		S63. 8. 24	S63. 8. 24	行政区域の一部	1,922	4.8			8,182	5.8
南 九 州 市	穎 娃	S9. 5. 28	S60. 5. 15	行政区域の一部	6,959	10.0			35,791	33.1
	知 覧	S15. 5. 4	H18. 4. 28	行政区域の一部 地先公有水面を含む	4,561	8.0				
	川 辺	S26. 3. 20	S50. 9. 22	行政区域の一部	3,400	11.0				
伊 佐 市	大 口	S24. 1. 25	S43. 12. 23	行政区域の一部	2,328	9.8			39,256	24.5
始 良 市	始 良	S28. 2. 16	H28. 11. 1	行政区域の一部 地先公有水面を含む	8,167	74.5	1,056	43.0	23,125	76.3
さ つ ま 町	さ つ ま	S9. 5. 28	H26. 3. 18	行政区域の一部	3,608	11.1			30,390	20.2
湧 水 町	栗 野	S26. 6. 1	S44. 5. 20	行政区域の一部	340	1.9			14,429	9.1
	吉 松	S29. 10. 2	S43. 12. 25	行政区域の一部	1,263	2.3				
大 崎 町	大 崎	S29. 10. 2	H10. 7. 10	行政区域の一部	3,253	8.3			10,064	12.4
錦 江 町	大 根 占	S11. 1. 24	S43. 8. 3	行政区域の一部	885	3.5			16,319	6.9
南 大 隅 町	根 占	H16. 3. 30	H16. 3. 30	行政区域の一部	979	3.0			21,359	6.5
肝 付 町	肝 付	S32. 12. 28	H26. 10. 10	行政区域の一部 地先公有水面を含む	3,857	11.0			30,805	14.2
中 種 子 町	中 種 子	S37. 3. 3	S37. 8. 22	行政区域の一部	4,220	4.9			13,694	7.5
南 種 子 町	南 種 子	S42. 3. 16	S42. 3. 31	行政区域の一部	7,253	4.3			11,000	5.4
屋 久 島 町	上 屋 久	S36. 7. 19	H28. 4. 1	行政区域の一部 地先公有水面を含む	1,151	3.3			54,044	11.9
	屋 久	S29. 10. 2	H28. 4. 1	行政区域の一部 地先公有水面を含む	1,126	2.6				
瀬 戸 内 町	瀬 戸 内	S34. 1. 14	S57. 7. 5	行政区域の一部 地先公有水面を含む	439	4.9			23,965	8.5
喜 界 町	喜 界	S51. 1. 28	H30. 1. 19	行政区域の一部 地先公有水面を含む	398	3.1			5,682	6.6
徳 之 島 町	徳 之 島	S39. 9. 30	S59. 4. 13	行政区域の一部 地先公有水面を含む	459	6.4			10,492	10.1
天 城 町	天 城	S39. 9. 30	S60. 1. 21	行政区域の一部 地先公有水面を含む	1,651	4.4			8,040	5.5
和 泊 町	和 泊	S51. 1. 28	H17. 3. 11	行政区域の一部 地先公有水面を含む	358	2.8			4,039	6.2
知 名 町	知 名	S50. 9. 22	S50. 9. 22	行政区域の一部 地先公有水面を含む	320	2.5			5,330	5.8

※1 令和4年度都市計画現況調査より(令和4年3月31日現在)

※2 県全体面積【国土地理院面積調べより(令和5年1月1日現在)】

※3 行政区域人口【令和2年国勢調査より( )内人口は県全体人口】

表2-2 用途地域設定状況(令和4年3月31日現在)

市町村名	旧市町村名	区域名	最終指定	第一種 低層住居 専用地域	第二種 低層住居 専用地域	第一種 中高層住居 専用地域	第二種 中高層住居 専用地域	第一種 住居地域
鹿児島市	鹿児島市	鹿児島	R3.12.24	3,934.0	146.0	209.0	816.0	852.0
	吉田町	吉田	H21.8.11	44.0	0.0	1.5	9.5	0.0
	松元町	松元	H16.4.1	29.0	0.0	139.0	8.7	54.0
	郡山町	郡山	H16.9.1	10.0	0.0	59.0	0.0	18.0
鹿屋市	鹿屋市	鹿屋	R3.4.1	189.0	0.0	372.0	0.0	352.0
	吾平町	吾平	H8.4.2	0.0	0.0	34.0	0.0	48.0
枕崎市		枕崎	H11.10.4	93.5	0.0	123.4	0.0	119.7
いちき 串木野市	串木野市	串木野	H15.4.7	143.0	0.0	198.0	10.0	222.0
	市来町							
阿久根市		阿久根	H15.1.7	82.6	0.0	46.6	0.0	50.9
奄美市	名瀬市	名瀬	R1.8.6	0.0	0.0	240.0	37.0	112.0
出水市	出水市	出水	R2.8.1	8.8	8.0	95.6	0.0	443.8
伊佐市	大口市	大口	H8.1.5	34.7	0.0	59.3	2.2	60.4
指宿市	山川町	山川	H8.3.18	0.0	0.0	17.0	0.0	26.0
	指宿市	指宿	H8.4.1	14.0	0.3	216.0	13.6	214.3
南さつま市	加世田町	加世田	R3.10.21	0.0	0.0	238.1	64.9	27.1
霧島市	溝辺町	溝辺	H8.4.1	0.0	0.0	28.0	0.0	112.0
	国分市	国分	R2.3.31	110.0	0.0	475.0	59.0	164.0
	隼人町	隼人	H28.12.15	86.4	9.8	174.6	16.5	237.9
西之表市		西之表	H17.8.29	23.0	0.0	130.0	0.0	93.0
垂水市		垂水	H15.2.6	86.0	11.0	0.0	12.0	59.0
薩摩川内市		薩摩川内	H29.3.28	99.0	0.0	191.0	302.0	315.0
日置市	伊集院町	伊集院	R3.3.30	117.3	0.0	217.2	19.5	99.9
	東市来町	東市来	R3.3.30	0.0	0.0	51.8	0.0	64.3
曾於市	大隅町	大隅	H8.3.14	24.0	7.0	40.9	0.0	35.9
	末吉町							
		末吉	H15.2.7	54.0	1.8	40.8	0.5	60.8
志布志市	志布志町	志布志	H29.3.27	65.9	0.0	69.8	0.0	59.6
南九州市	顛娃町	顛娃	H9.6.3	15.8	0.0	40.0	0.0	29.2
	川辺町	川辺	H8.4.1	0.0	0.0	51.0	0.0	148.0
	知覧町	知覧	H8.4.2	31.0	0.0	20.3	0.0	17.1
始良市		始良	H29.8.1	190.7	0.0	374.8	19.7	520.2
さつま町	宮之城町	さつま	H26.3.18	0.0	0.0	87.9	19.6	96.5
湧水町	栗野町	栗野	H16.12.21	0.0	0.0	0.0	15.0	33.0
肝付町	高山町	肝付	H26.10.10	13.0	0.0	66.0	0.0	45.0
錦江町	大根占町	大根占	H8.5.20	0.0	0.0	27.0	9.0	32.0
中種子町		中種子	H8.3.19	0.0	0.0	22.0	0.0	37.0
瀬戸内町		瀬戸内	R2.7.22	0.0	0.0	21.2	10.5	26.2
和泊町		和泊	H8.3.4	0.0	0.0	8.2	0.0	20.0
知名町		知名	H8.4.1	0.0	0.0	30.0	0.0	30.0
19市8町 (27市町)		38区域		5,498.7	183.9	4,222.1	1,445.2	4,938.9

(単位:ha)

第二種 住居地域	準住居 地域	田園住居 地域	近隣商業 地域	商業地域	準工業 地域	工業地域	工業専用 地域	合計
101.0	205.0		290.0	506.0	534.0	237.0	582.0	8,412.0
0.0	0.0		0.0	0.0	0.0	0.0	0.0	55.0
0.0	15.0		11.0	0.0	14.0	0.0	0.0	270.7
0.0	7.6		3.2	0.0	5.3	0.0	0.0	103.1
0.0	19.0		58.0	38.0	66.0	48.0	0.0	1,142.0
0.0	0.0		5.6	3.3	9.2	0.0	0.0	100.1
19.6	6.9		12.0	19.8	37.4	46.9	0.0	479.2
21.6	25.0		19.5	21.0	47.9	13.0	0.0	721.0
43.8	15.2		4.7	13.0	34.3	9.9	0.0	301.0
0.0	0.0		13.0	23.0	64.0	11.0	0.0	500.0
90.9	13.0		34.9	26.0	22.0	43.0	0.0	786.0
20.5	18.5		12.9	8.7	11.2	0.0	0.0	228.4
0.0	0.0		3.4	3.0	8.6	13.0	0.0	71.0
52.1	0.0		22.0	35.0	6.7	0.0	0.0	574.0
87.9	11.4		33.3	26.9	12.4	0.0	0.0	502.0
14.0	13.0		0.0	5.4	34.0	0.0	0.0	206.4
78.0	81.0		13.0	70.0	150.0	68.0	0.0	1,268.0
39.0	41.5		43.3	57.1	3.0	36.9	0.0	746.0
0.0	9.7		9.5	19.0	42.0	21.0	0.0	347.2
31.0	45.0		14.0	16.0	31.0	0.0	0.0	305.0
68.0	87.0		40.0	59.0	84.0	117.0	39.0	1,401.0
3.0	13.3		28.8	19.0	15.1	13.0	0.0	546.1
7.0	18.1		6.0	12.0	3.7	0.0	0.0	162.9
0.0	8.0		3.3	4.3	7.7	0.0	0.0	131.1
				1.1				10.3
28.4	18.0		5.0	9.4	20.0	12.0	0.0	250.7
78.6	0.0		18.7	33.7	96.2	146.5	0.0	569.0
33.3	8.8		12.7	0.0	5.0	0.0	0.0	144.8
0.0	10.0		8.3	8.6	28.0	0.0	0.0	253.9
15.0	0.0		8.7	0.0	8.2	0.0	0.0	100.3
192.1	82.3		56.2	44.1	297.9	53.0	0.0	1,831.0
0.0	23.1		13.0	8.4	2.6	0.0	0.0	251.1
28.0	5.2		5.3	2.1	8.5	0.0	0.0	97.1
11.0	6.3		0.0	8.3	13.0	0.0	0.0	162.6
24.0	0.0		3.9	4.6	9.8	0.0	0.0	110.3
11.0	7.0		4.4	4.9	15.0	0.0	0.0	101.3
11.1	5.6		5.9	2.8	14.3	0.0	0.0	97.6
0.0	2.0		2.8	5.1	6.9	0.0	0.0	45.0
0.0	7.5		2.4	3.5	0.0	9.9	0.0	83.3
1,109.9	829.0		828.7	1,122.1	1,768.9	899.1	621.0	23,467.5