

路線名	3・5・1号中央線
図名	計画図
縮尺	1 : 2,500
図面番号	全7葉の3号

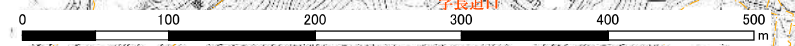
(起点)曾於市大隅町大字中之内字松田

(終点)曾於市大隅町大字岩川字堤谷

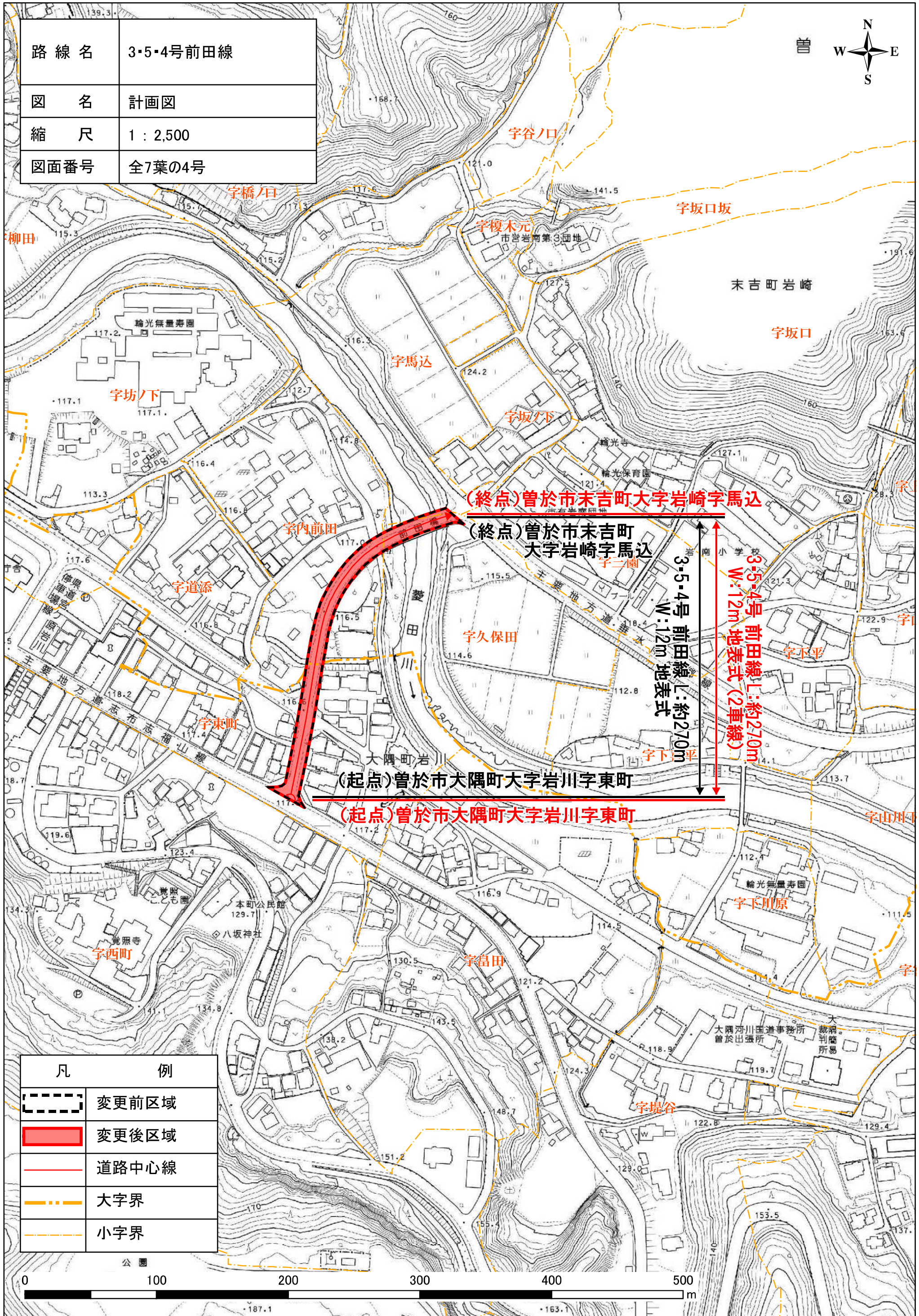
3・5・1号中央線 L:約2,650m W:12m 地表式 (2車線)

3・5・1号中央線 L:約2,650m W:12m 地表式

凡	例
	変更前区域
	変更後区域
	道路中心線
	大字界
	小字界



路線名	3・5・4号前田線
図名	計画図
縮尺	1 : 2,500
図面番号	全7葉の4号



(終点)曾於市末吉町大字岩崎字馬込

(終点)曾於市末吉町  
大字岩崎字馬込

(起点)曾於市大隅町大字岩川字東町

(起点)曾於市大隅町大字岩川字東町

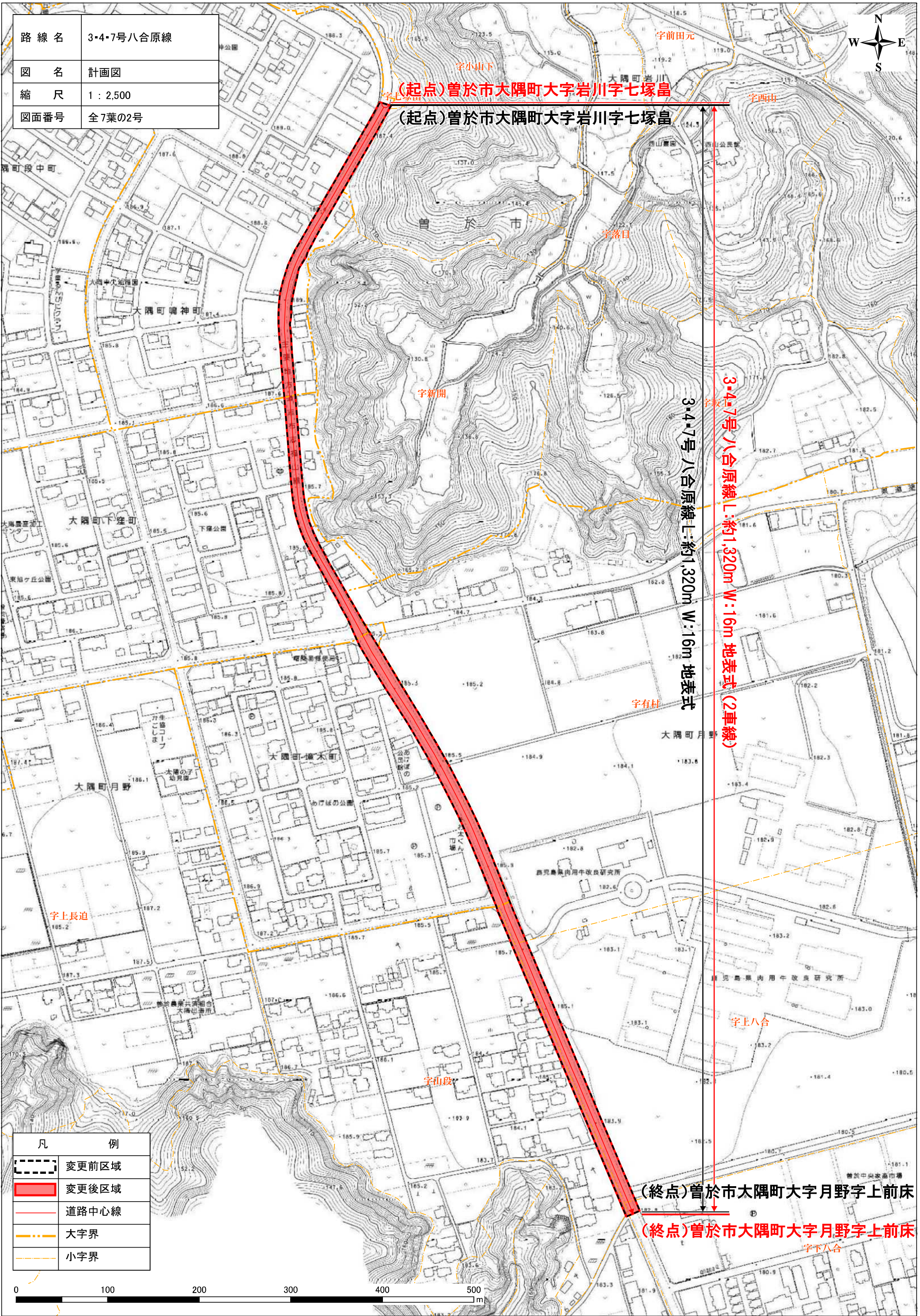
3・5・4号前田線L:約270m  
W:12m地表式

3・5・4号前田線L:約270m  
W:12m地表式(2車線)

凡	例
	変更前区域
	変更後区域
	道路中心線
	大字界
	小字界



路線名	3・4・7号八合原線
図名	計画図
縮尺	1:2,500
図面番号	全7葉の2号



(起点)曾於市大隅町大字岩川字七塚畠

(起点)曾於市大隅町大字岩川字七塚畠

3・4・7号八合原線L:約1,320m W:16m 地表式

3・4・7号八合原線L:約1,320m W:16m 地表式(2車線)

(終点)曾於市大隅町大字月野字上前床

(終点)曾於市大隅町大字月野字上前床

凡	例
	変更前区域
	変更後区域
	道路中心線
	大字界
	小字界

