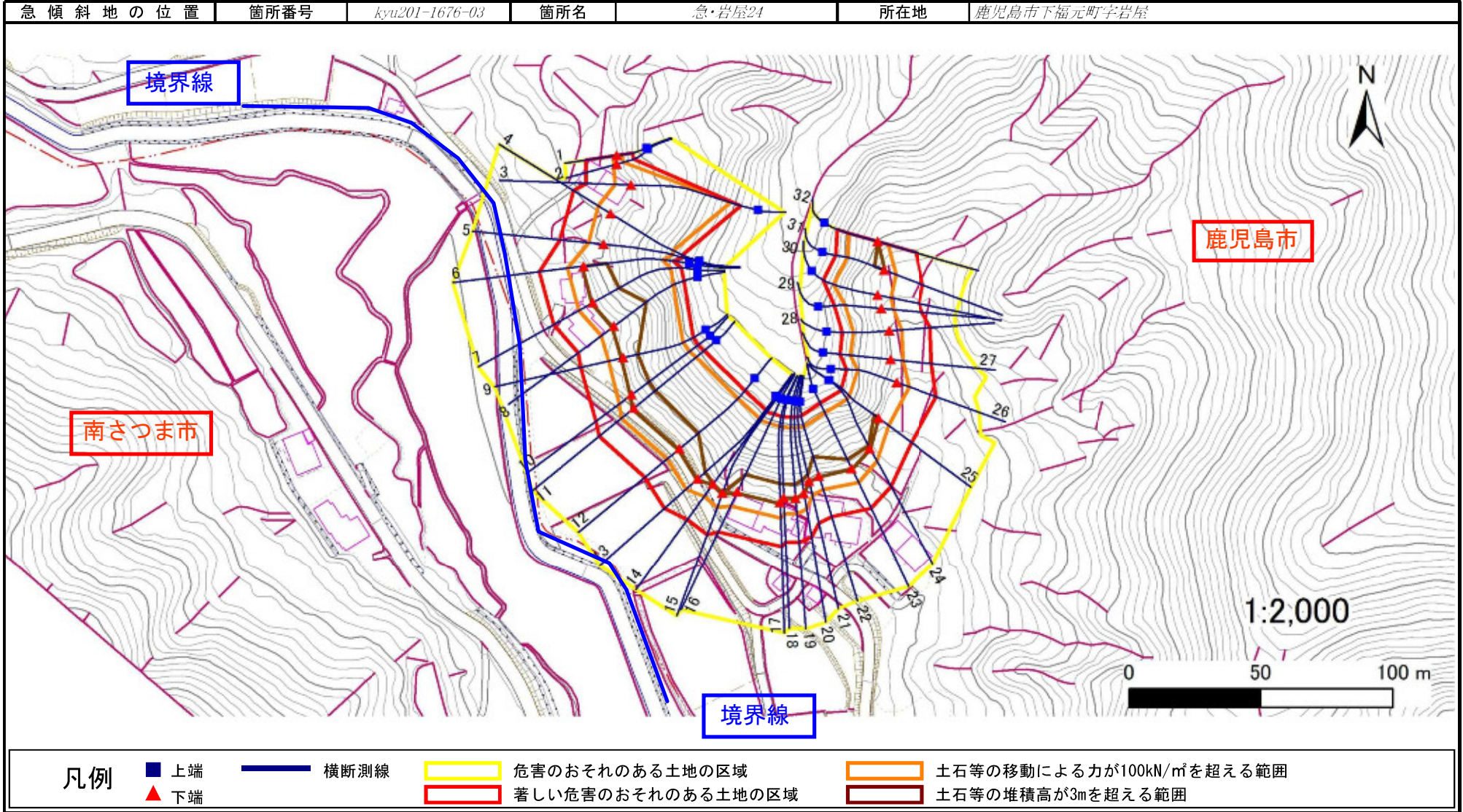


急傾斜地の崩壊区域調査

様式3-1 危害のおそれのある土地、著しい危害のおそれのある土地の設定図

調査年度

平成30年度

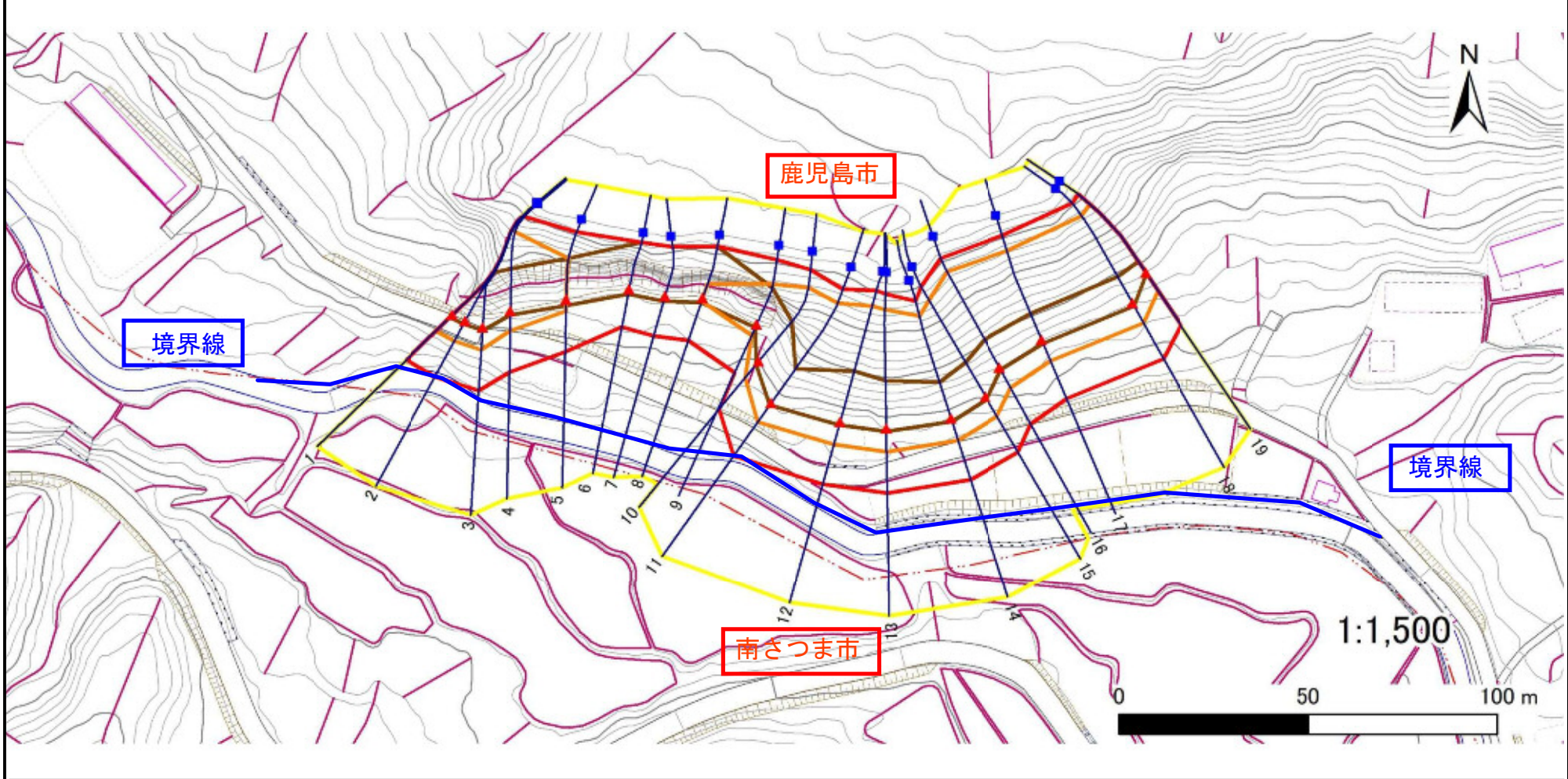


急傾斜地の崩壊区域調査

様式3-1 危害のおそれのある土地、著しい危害のおそれのある土地の設定図

調査年度 平成30年度

急傾斜地の位置	箇所番号	kyu201-1676-05	箇所名	急・岩屋24	所在地	鹿児島市下福元町字岩屋
---------	------	----------------	-----	--------	-----	-------------



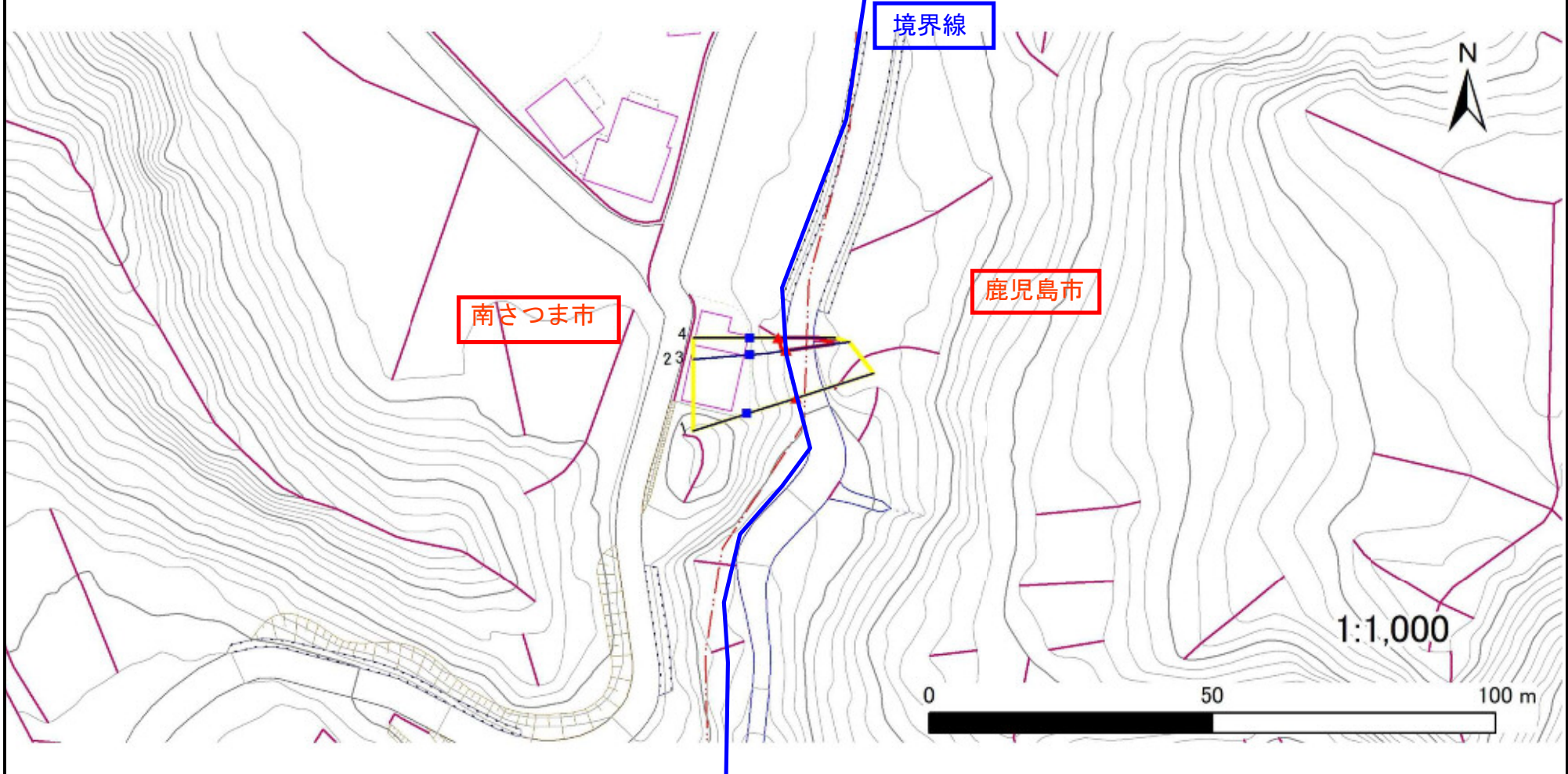
凡例	■ 上端	— 横断測線	▭ 危害のおそれのある土地の区域	▭ 土石等の移動による力が100kN/m ² を超える範囲
	▲ 下端		▭ 著しい危害のおそれのある土地の区域	▭ 土石等の堆積高が3mを超える範囲

急傾斜地の崩壊区域調査

様式3-1 危害のおそれのある土地、著しい危害のおそれのある土地の設定図

調査年度 平成30年度

急傾斜地の位置 箇所番号 kyu201-1800-02 箇所名 急・西谷10 所在地 鹿児島市下福元町字西谷



凡例	■ 上端	— 横断測線	■ 危害のおそれのある土地の区域	■ 土石等の移動による力が100kN/m ² を超える範囲
	▲ 下端		■ 著しい危害のおそれのある土地の区域	■ 土石等の堆積高が3mを超える範囲

境界線

急傾斜地の崩壊区域調査

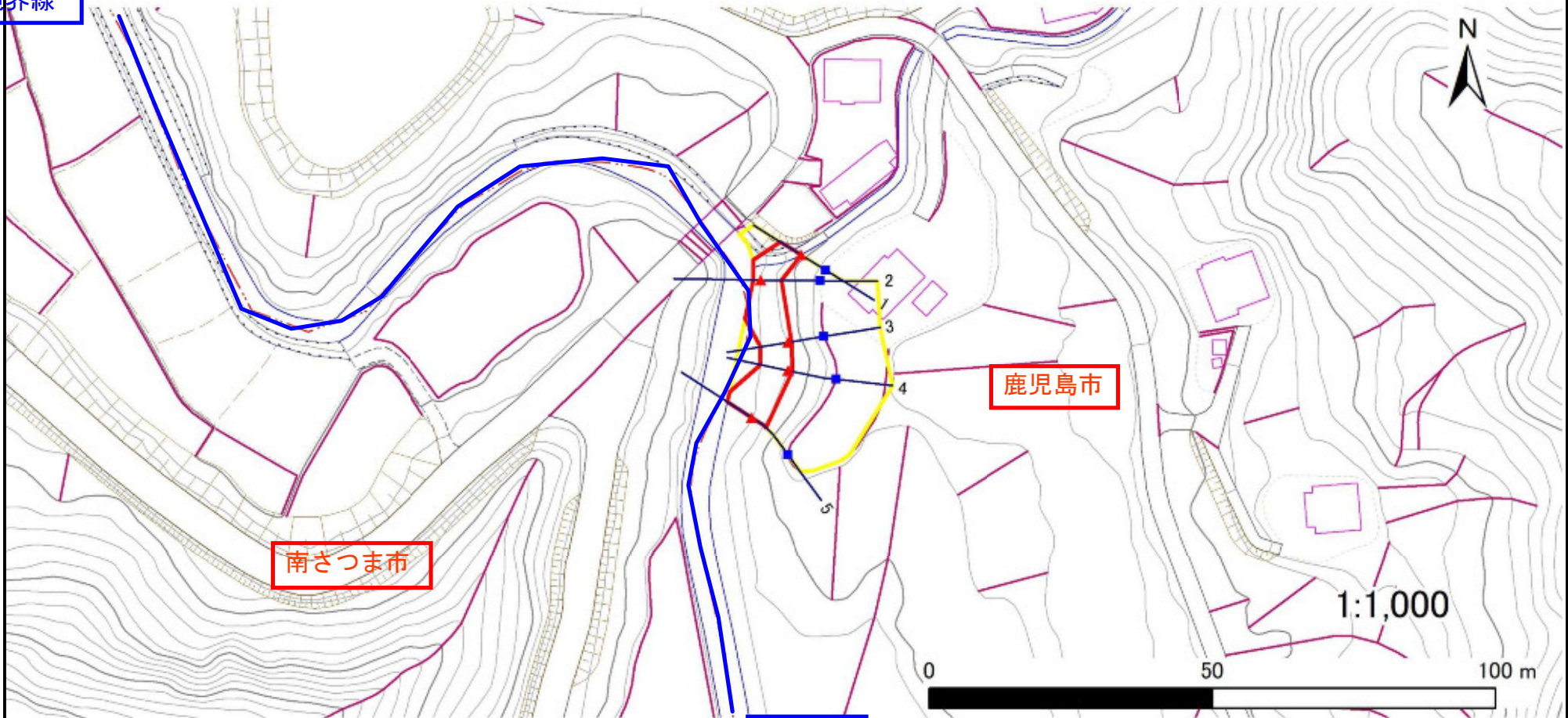
様式3-1 危害のおそれのある土地、著しい危害のおそれのある土地の設定図

調査年度

平成30年度

急傾斜地の位置	箇所番号	kyu201-2005	箇所名	急・岩屋26	所在地	鹿児島市下福元町字岩屋
---------	------	-------------	-----	--------	-----	-------------

境界線



境界線

凡例

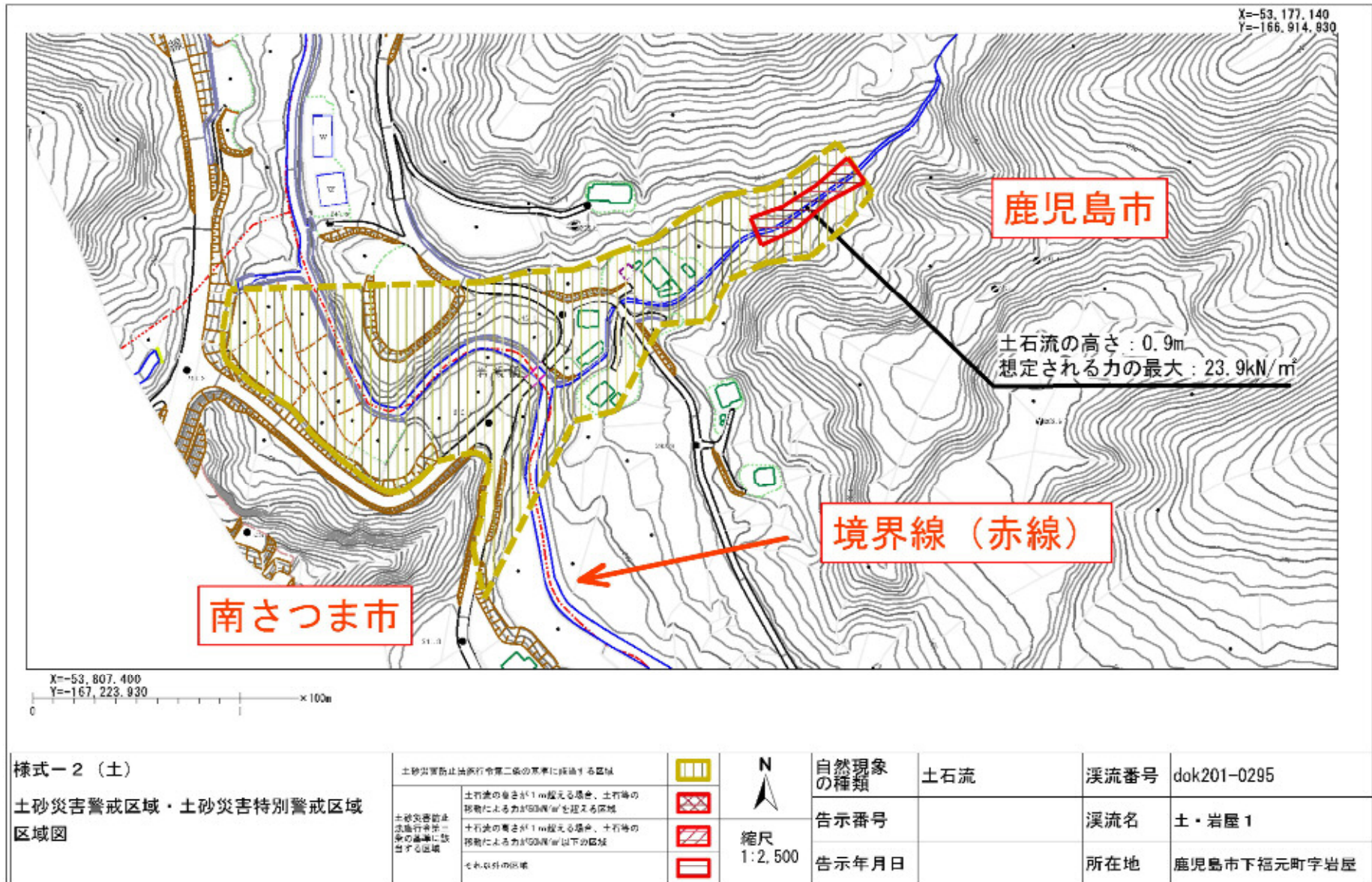
■ 上端
▲ 下端

— 横断測線

■ 危害のおそれのある土地の区域
■ 著しい危害のおそれのある土地の区域

■ 土石等の移動による力が100kN/m²を超える範囲
■ 土石等の堆積高が3mを超える範囲

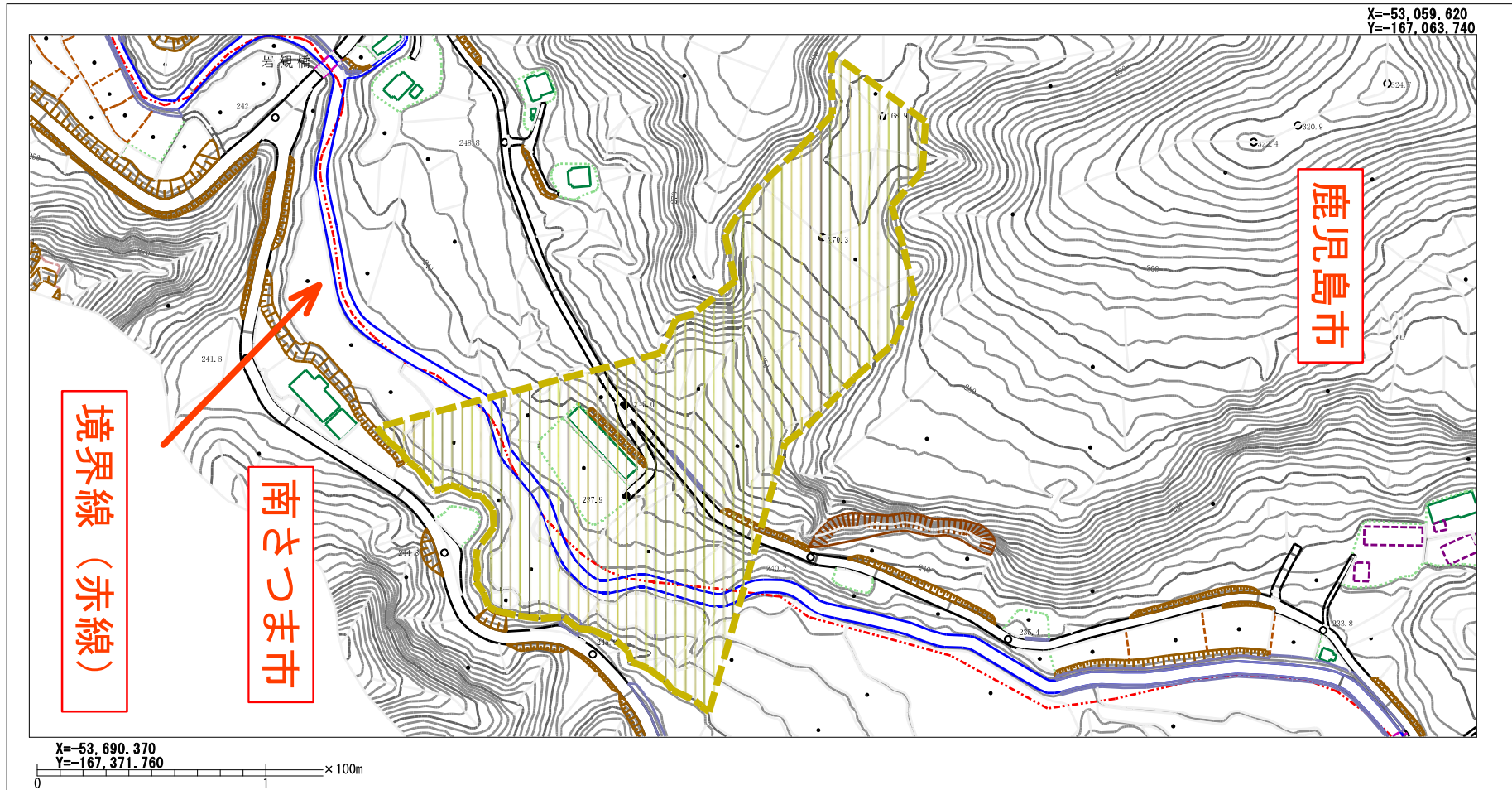
土砂災害警戒区域等の指定の公示に係る図書（その2）



この測量成果は、国土地産部長の助言を受けて得たものである（助言番号） 令1九公第237号

この測量成果は、鹿児島市所管の測量成果を使用して得たものである。（承認番号）平成30年度 鹿児島市情シ第382-2号

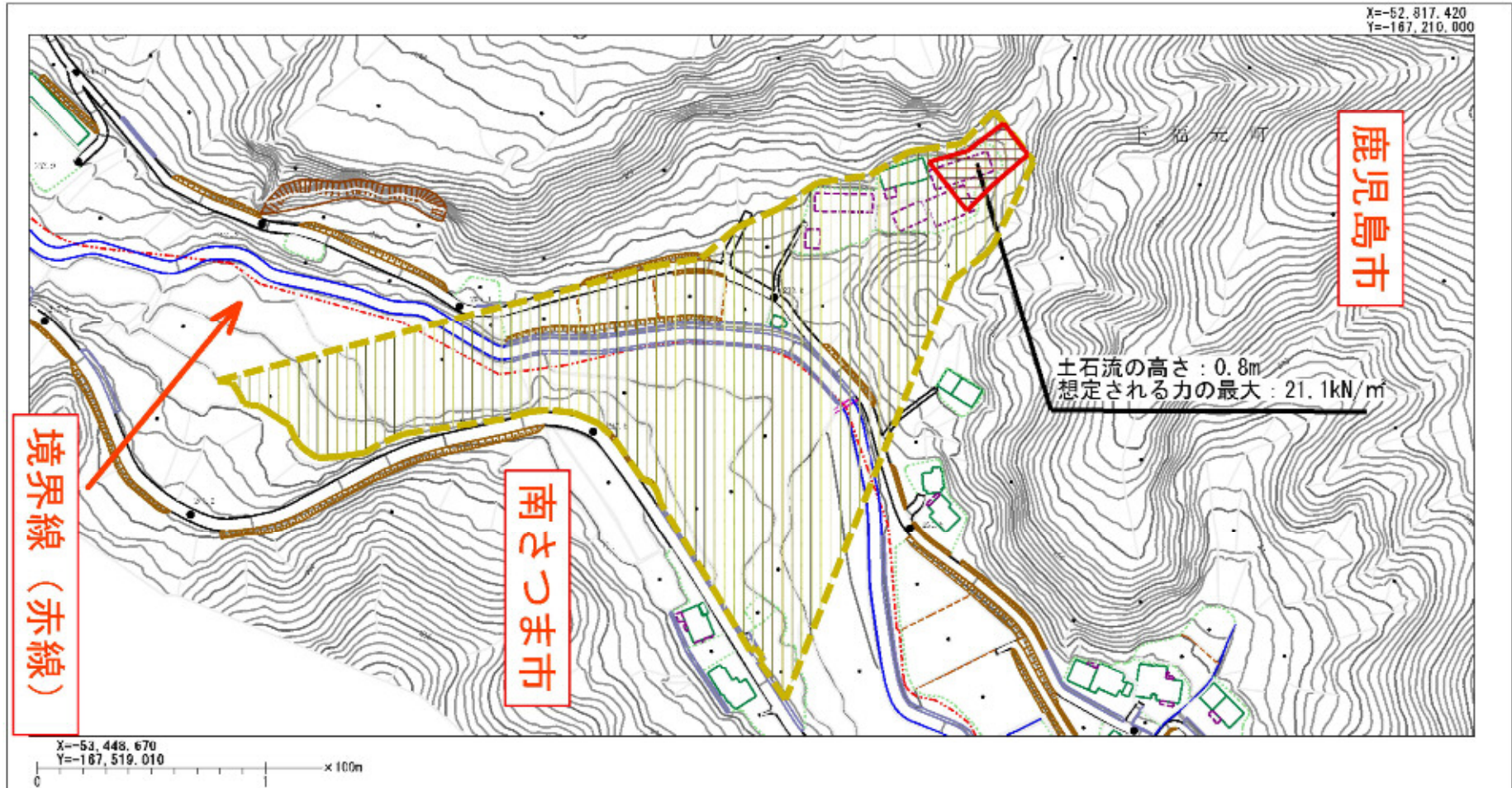
土砂災害警戒区域等の指定の公示に係る図書（その2）



様式-2（土） 土砂災害警戒区域・土砂災害特別警戒区域 区域図	土砂災害防止法施行令第二条の基準に該当する区域		自然現象 の種類 土石流	溪流番号	dok201-0296	
	土砂災害防止法施行令第三条の基準に該当する区域			告示番号	溪流名	土・岩屋2
	それ以外の区域			告示年月日	所在地	鹿児島市下福元町字岩屋

この測量成果は、国土地理院長の助言を受けて得たものである（助言番号） 令1九公第237号
 この測量成果は、鹿児島市所管の測量成果を使用して得たものである。（承認番号）平成30年度 鹿児島市情シ第382-2号

土砂災害警戒区域等の指定の公示に係る図書（その2）



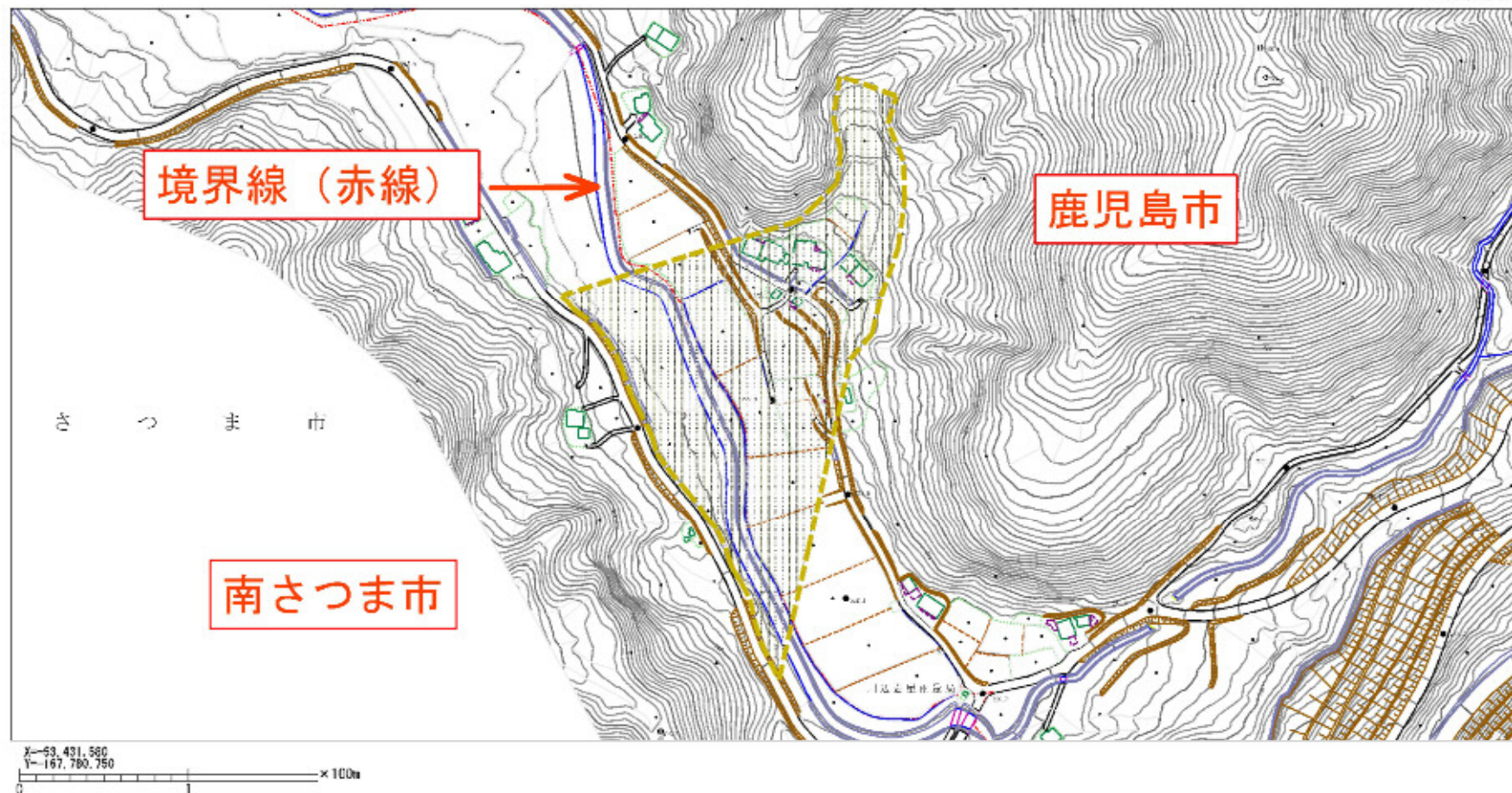
様式-2（土） 土砂災害警戒区域・土砂災害特別警戒区域 区域図	土砂災害防止法施行令第2条の五第三に該当する区域		N 縮尺 1:2,500	自然現象 の種類	土石流	溪流番号	dok201-0297
	土砂災害防止 法施行令第2 条の五第三に 該当する区域			土石流の発生が1mを超える場合、土石流の 移動による力が150kN/m ² を超える区域	告示番号	告示年月日	溪流名

この測量成果は、国土地理院長の助言を受けて得たものである（助言番号） 令1九公第237号

この測量成果は、鹿児島市所管の測量成果を使用して得たものである。（承認番号）平成30年度 鹿児島市情シ第382-2号

土砂災害警戒区域等の指定の公示に係る図書（その2）

X=52,535.470
Y=167,347.070



様式-2 (土)
土砂災害警戒区域・土砂災害特別警戒区域
区域図

土砂災害警戒区域等指定の公示に係る図書の種類	02	N	自然現象の種類	土石流	渓流番号	dsk201-0298
土砂災害警戒区域等指定の公示に係る図書の種類	02	縮尺 1:2,500	告示番号		渓流名	土・岩屋4
土砂災害警戒区域等指定の公示に係る図書の種類	02		告示年月日		所在地	鹿児島市下福元町字岩屋

この測量結果は、国土院測量所の測量を基に作成されたものである（測量結果） 平19公第227号
この測量結果は、鹿児島市所定の測量結果を採用して作成されたものである。（承認番号）平成30年度 鹿児島市測シ第332-2号