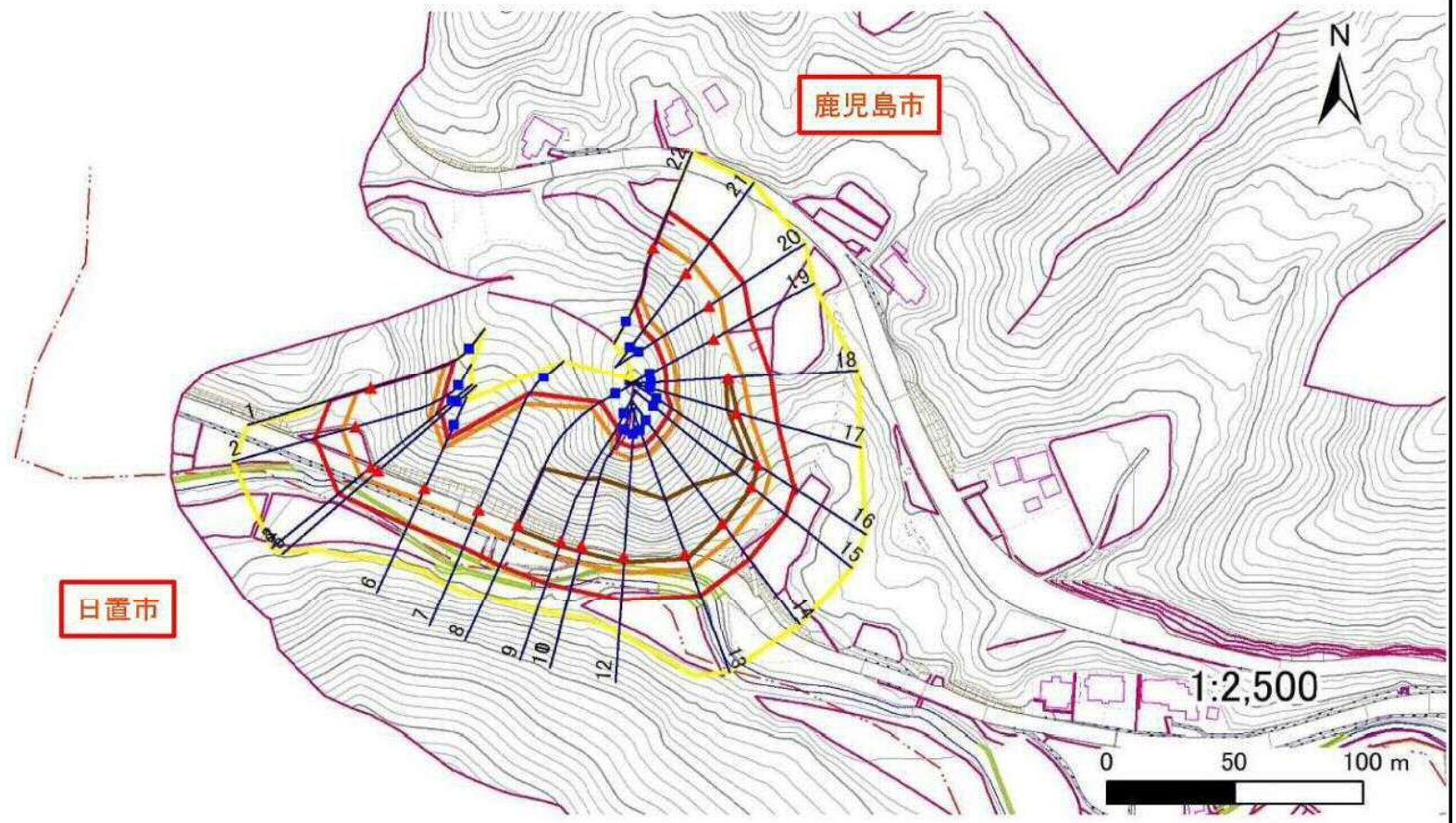


急傾斜地の崩壊区域調査

様式3-1 危害のおそれのある土地、著しい危害のおそれのある土地の設定図

急傾斜地の位置	箇所番号	kyu365-0002-01	箇所名	急・仕明2	所在地	鹿児島市郡山岳町字仕明	調査年度	平成30年度
---------	------	----------------	-----	-------	-----	-------------	------	--------



凡例	■ 上端	— 横断測線	■ 危害のおそれのある土地の区域	■ 土石等の移動による力が100kN/m ² を超える範囲
	▲ 下端		■ 著しい危害のおそれのある土地の区域	■ 土石等の堆積高が3mを超える範囲

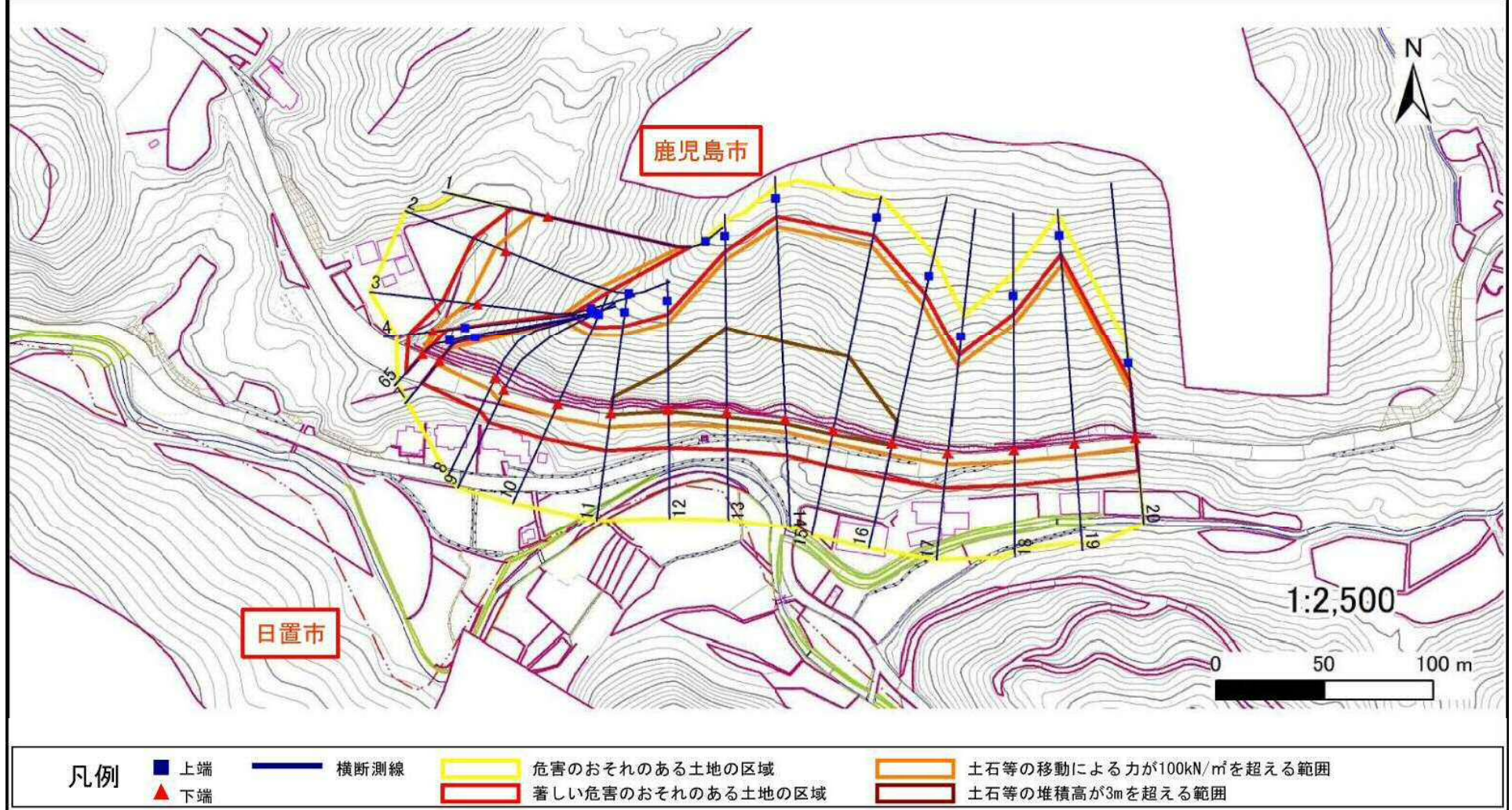
急傾斜地の崩壊区域調書

様式3-1 危害のおそれのある土地、著しい危害のおそれのある土地の設定図

調査年度

平成30年度

急傾斜地の位置 箇所番号 kyu365-0003-02 箇所名 急・仕明3 所在地 鹿児島市郡山岳町字仕明

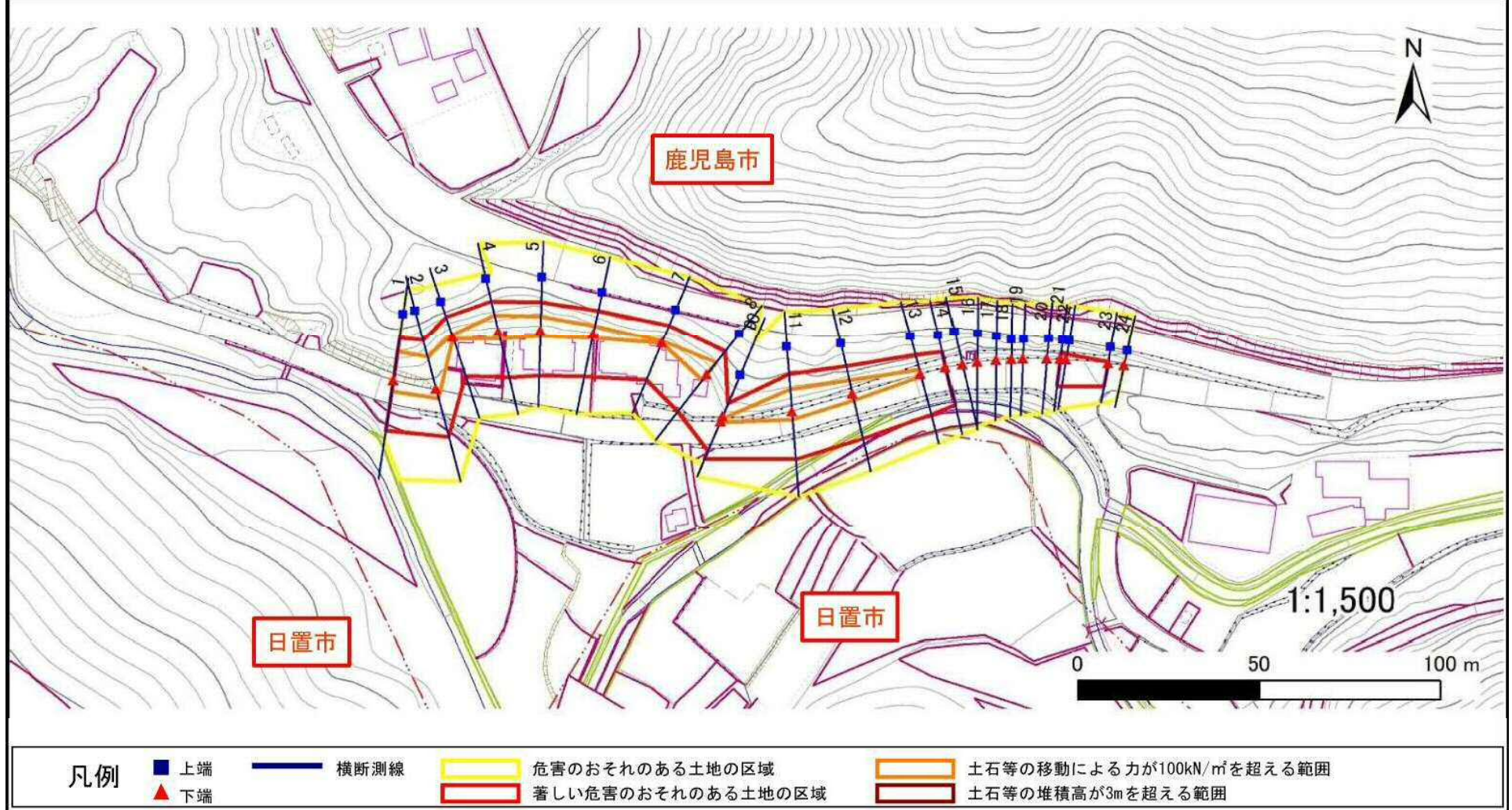


急傾斜地の崩壊区域調査

様式3-1 危害のおそれのある土地、著しい危害のおそれのある土地の設定図

調査年度 平成30年度

急傾斜地の位置 箇所番号 kyu365-0004 箇所名 急・仕明4 所在地 鹿児島市郡山岳町字仕明



凡例

- 上端
- ▲ 下端
- 横断測線
- 危害のおそれのある土地の区域
- 著しい危害のおそれのある土地の区域
- 土石等の移動による力が100kN/m²を超える範囲
- 土石等の堆積高が3mを超える範囲

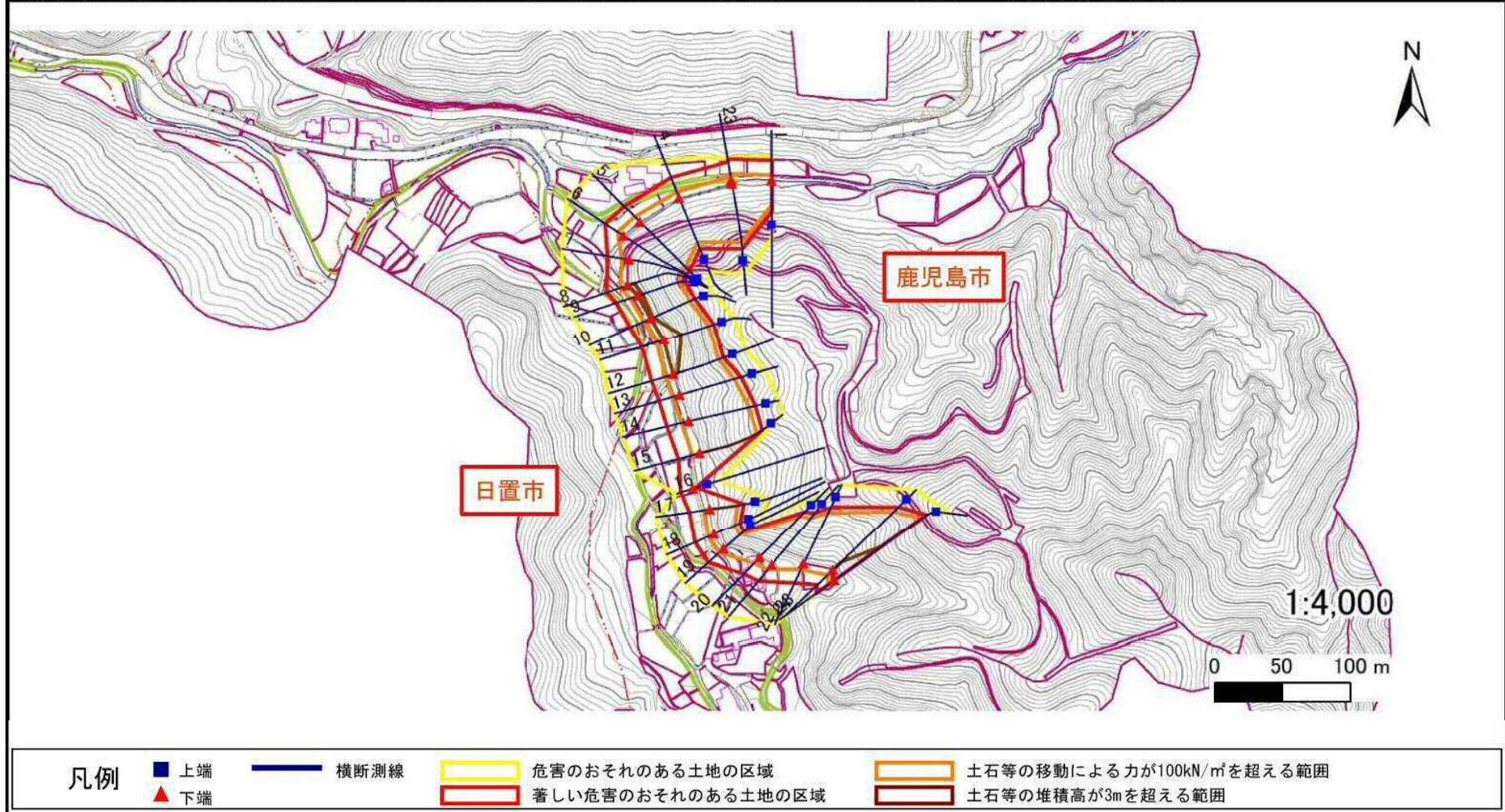
急傾斜地の崩壊区域調査

様式3-1 危害のおそれのある土地、著しい危害のおそれのある土地の設定図

調査年度

平成30年度

急傾斜地の位置	箇所番号	kyu365-0006	箇所名	急・仕明6	所在地	鹿児島市郡山岳町字仕明
---------	------	-------------	-----	-------	-----	-------------



土砂災害警戒区域等の指定の公示に係る図書（その2）

X= 54,757,980
Y= 142,441,770

境界線

鹿児島市

日置市

上石流の長さ 0.9m
想定される力の最大 19.3kN/m

X= 55,660,950
Y= 142,877,390

×100m

様式 2 (土)

土砂災害警戒区域・土砂災害特別警戒区域
区域図

土砂災害警戒区域・土砂災害特別警戒区域

土砂災害警戒区域
土砂災害特別警戒区域
土砂災害警戒区域
土砂災害特別警戒区域
土砂災害警戒区域
土砂災害特別警戒区域

自然現象
の種別

告示番号

告示年月日

縮尺
1:2,500

告示年月日

上石流

渓流番号 .dok365-0002

渓流名 土・仕明1

所在地 鹿児島市郡山5町半仕明

所在地 鹿児島市郡山5町半仕明

X=-54,416,440
Y=-142,418,200



日置市

鹿児島市

境界線

0 X=-55,307,510 |
Y=143,449,410

×100m

様式-2 (土)

土砂災害警戒区域・土砂災害特別警戒区域
区域図

国土地理院 国土地理院 国土地理院
国土地理院 国土地理院 国土地理院
国土地理院 国土地理院 国土地理院
国土地理院 国土地理院 国土地理院
国土地理院 国土地理院 国土地理院

自然現象
の種類
告示番号
告示年月日
1:2,500

上石渡
告示番号
告示年月日
1:2,500

告示番号
告示年月日
1:2,500

告示番号
告示年月日
1:2,500

告示番号
告示年月日
1:2,500

告示番号
告示年月日
1:2,500