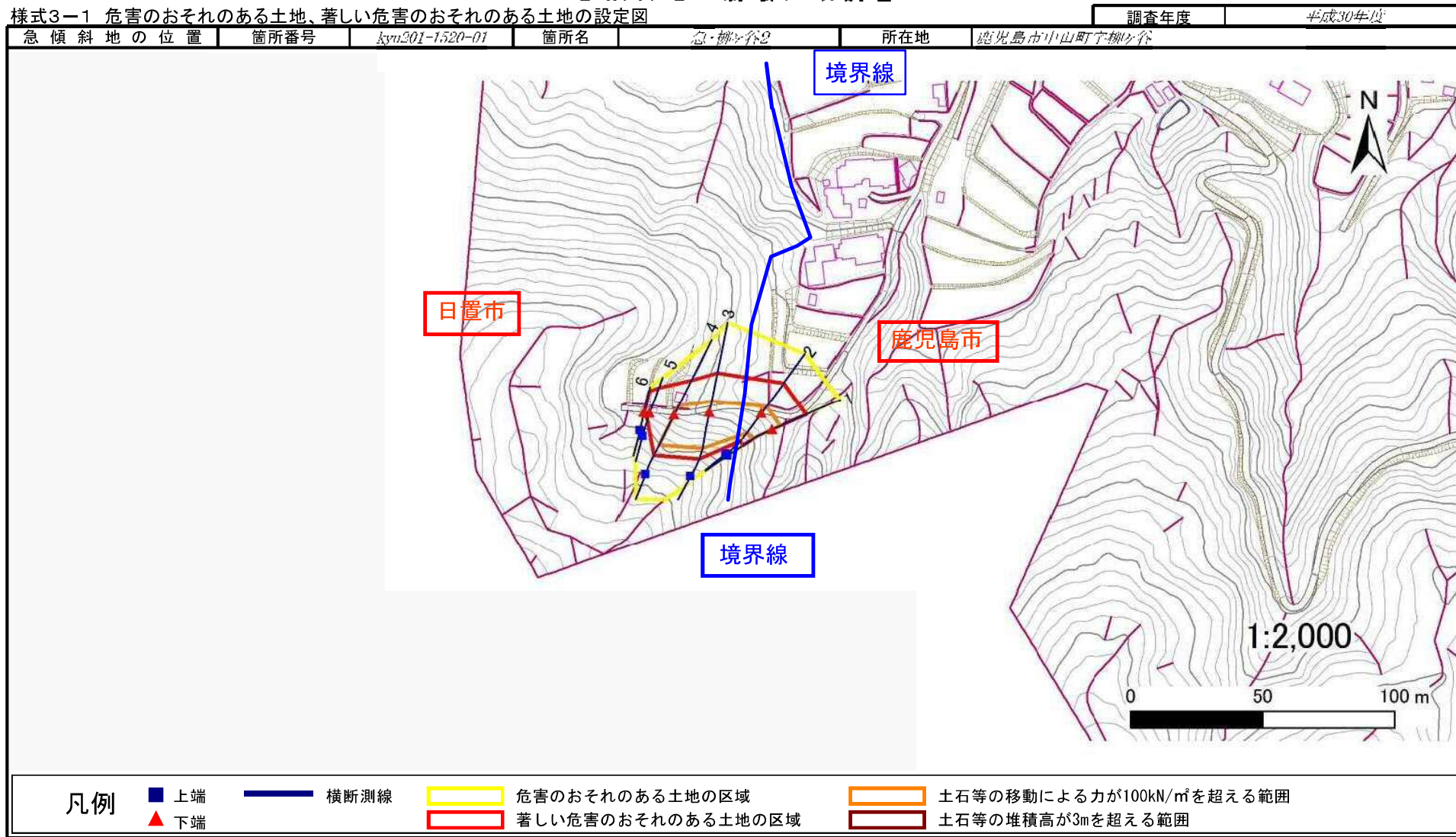


急傾斜地の崩壊区域調査

様式3-1 危害のおそれのある土地、著しい危害のおそれのある土地の設定図

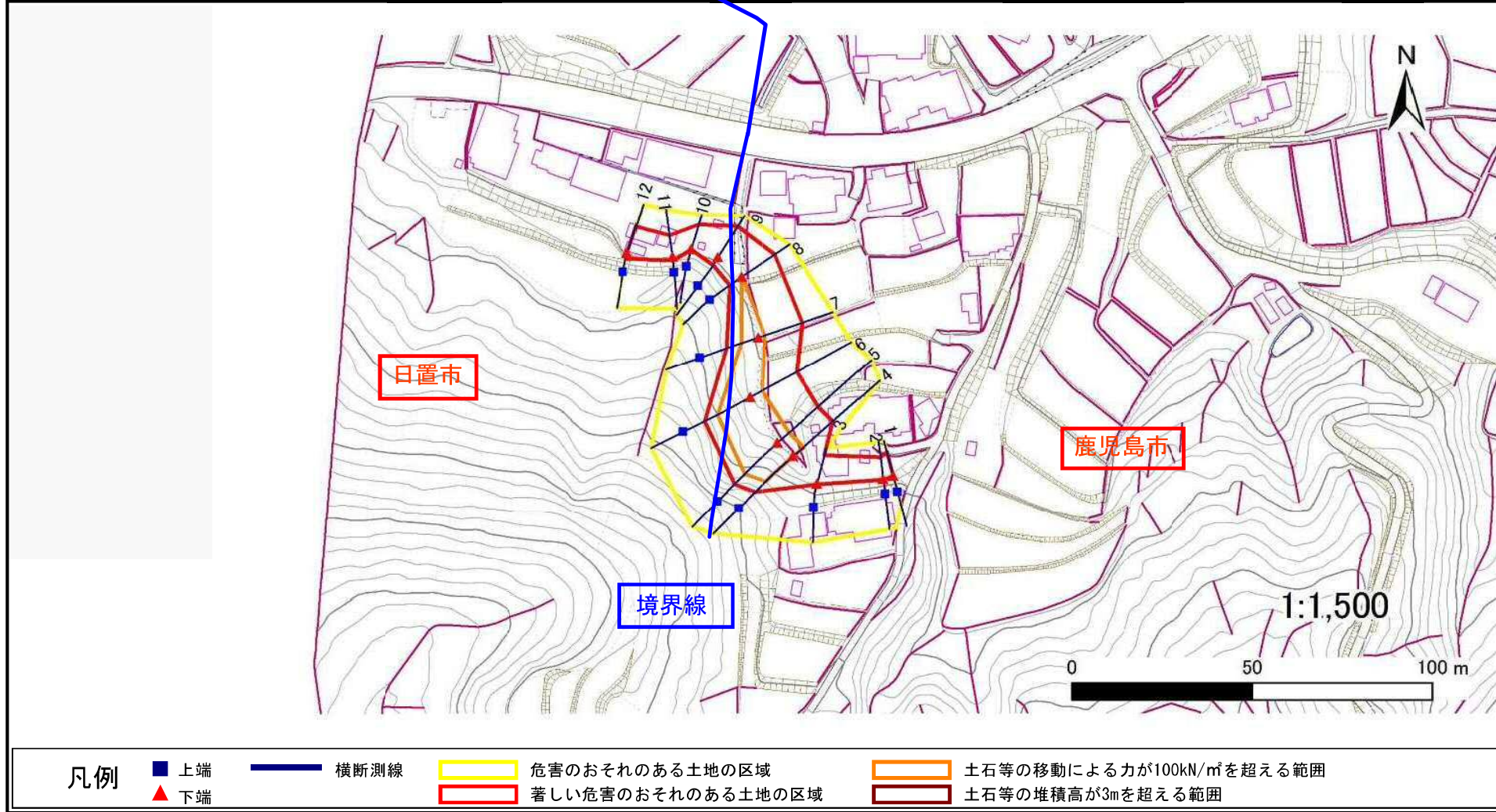


境界線

急傾斜地の崩壊区域調査

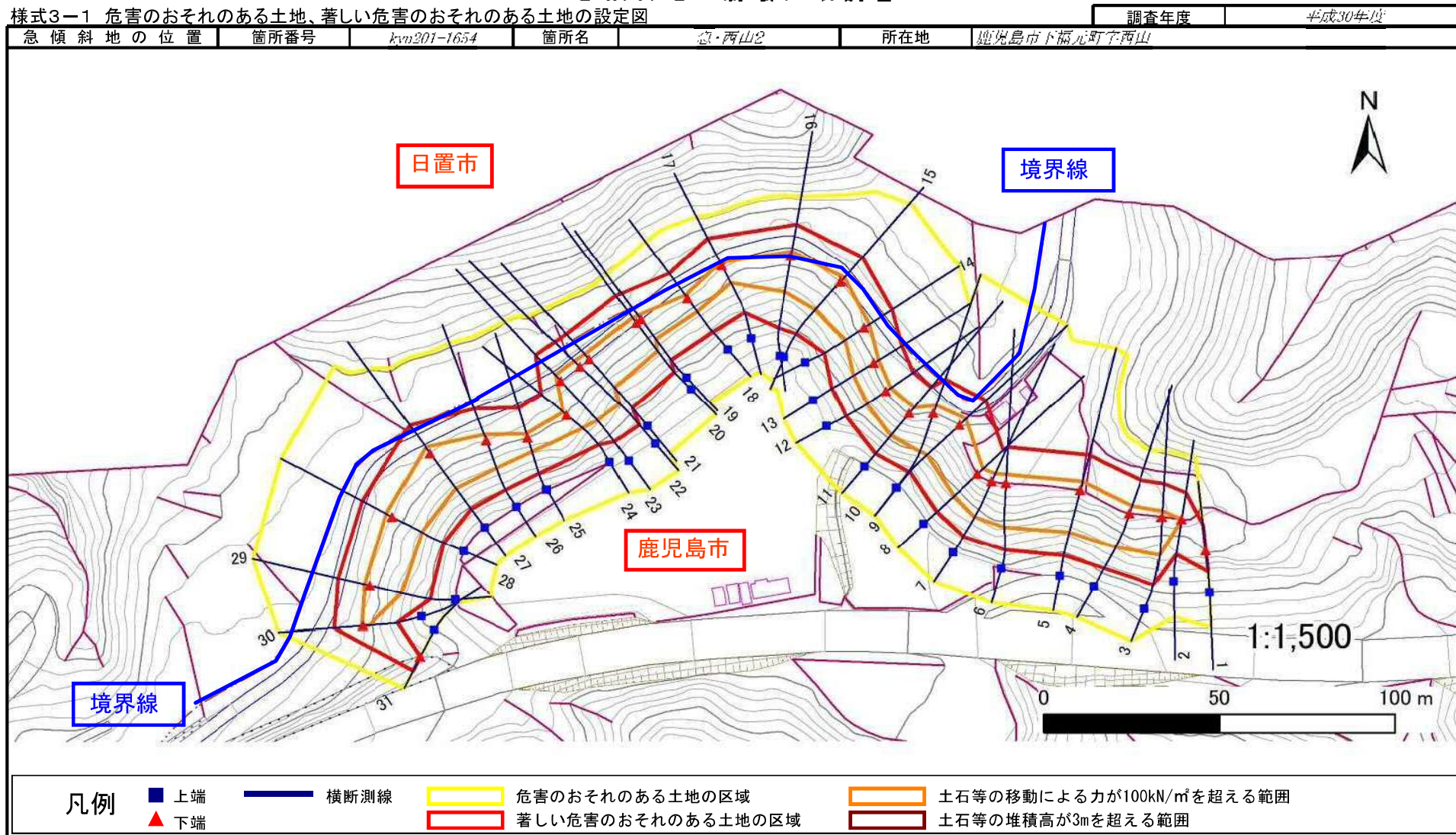
様式3-1 危害のおそれのある土地、著しい危害のおそれのある土地の設定図

急傾斜地の位置	箇所番号	箇所名	所在地	調査年度
	kyu301-1520-03	柳ヶ谷2	鹿児島市中山町字柳ヶ谷	平成30年度



急傾斜地の崩壊区域調書

様式3-1 危害のおそれのある土地、著しい危害のおそれのある土地の設定図



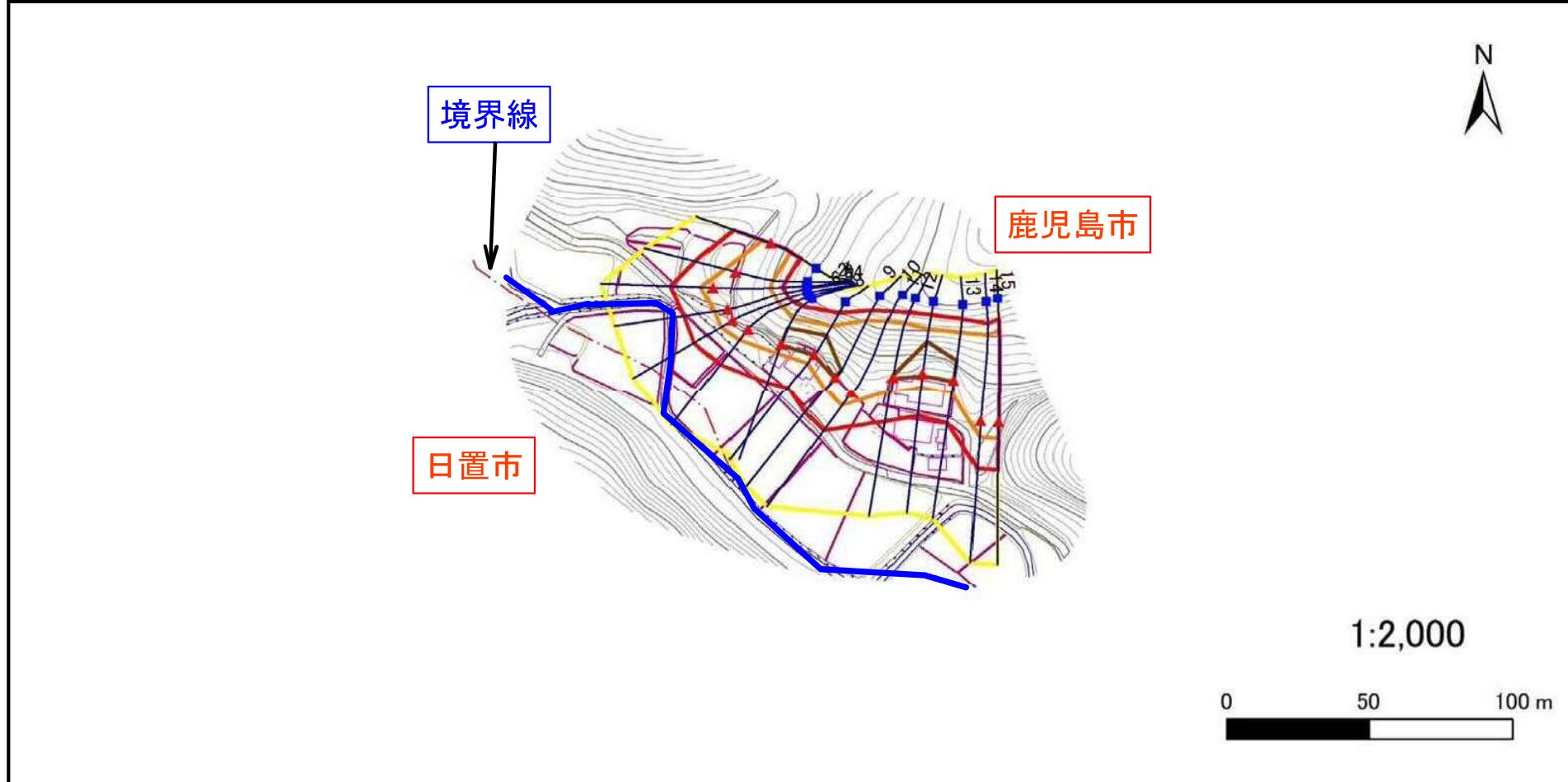
急傾斜地の崩壊区域調査

様式3-1 危害のおそれのある土地、著しい危害のおそれのある土地の設定図

調査年度

平成28年度

急傾斜地の位置	箇所番号	kyu364-0090	箇所名	急・角免1	所在地	鹿児島市平田町角免
---------	------	-------------	-----	-------	-----	-----------



凡例	■ 上端	— 横断測線	■ 危害のおそれのある土地の区域	■ 土石等の移動による力が100kN/m ² を超える範囲
	▲ 下端		■ 著しい危害のおそれのある土地の区域	■ 土石等の堆積高が3mを超える範囲

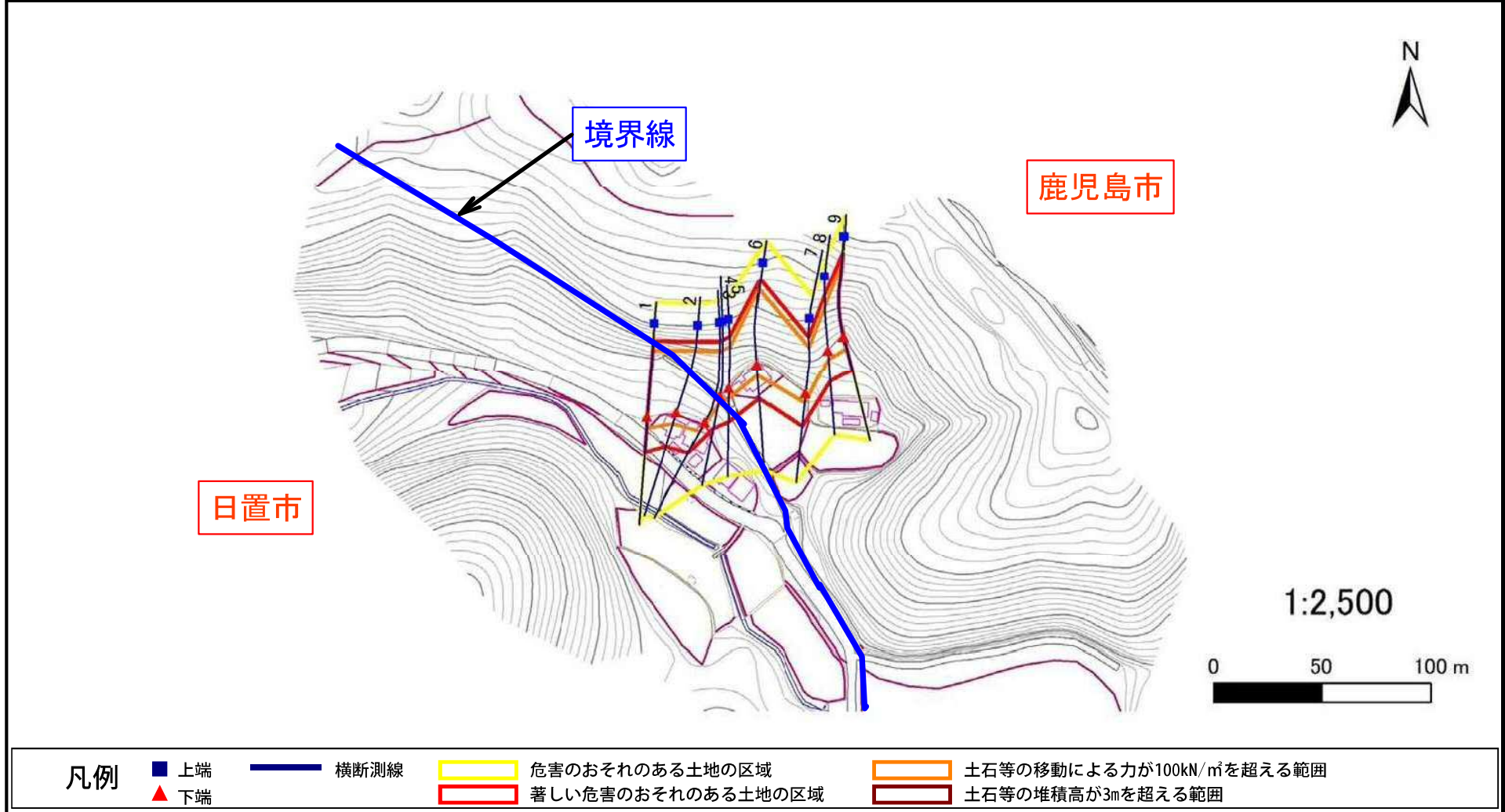
急傾斜地の崩壊区域調査

様式3-1 危害のおそれのある土地、著しい危害のおそれのある土地の設定図

調査年度

平成28年度

急傾斜地の位置	箇所番号	kyu364-0194	箇所名	急・直木1	所在地	鹿児島市直木町直木
---------	------	-------------	-----	-------	-----	-----------



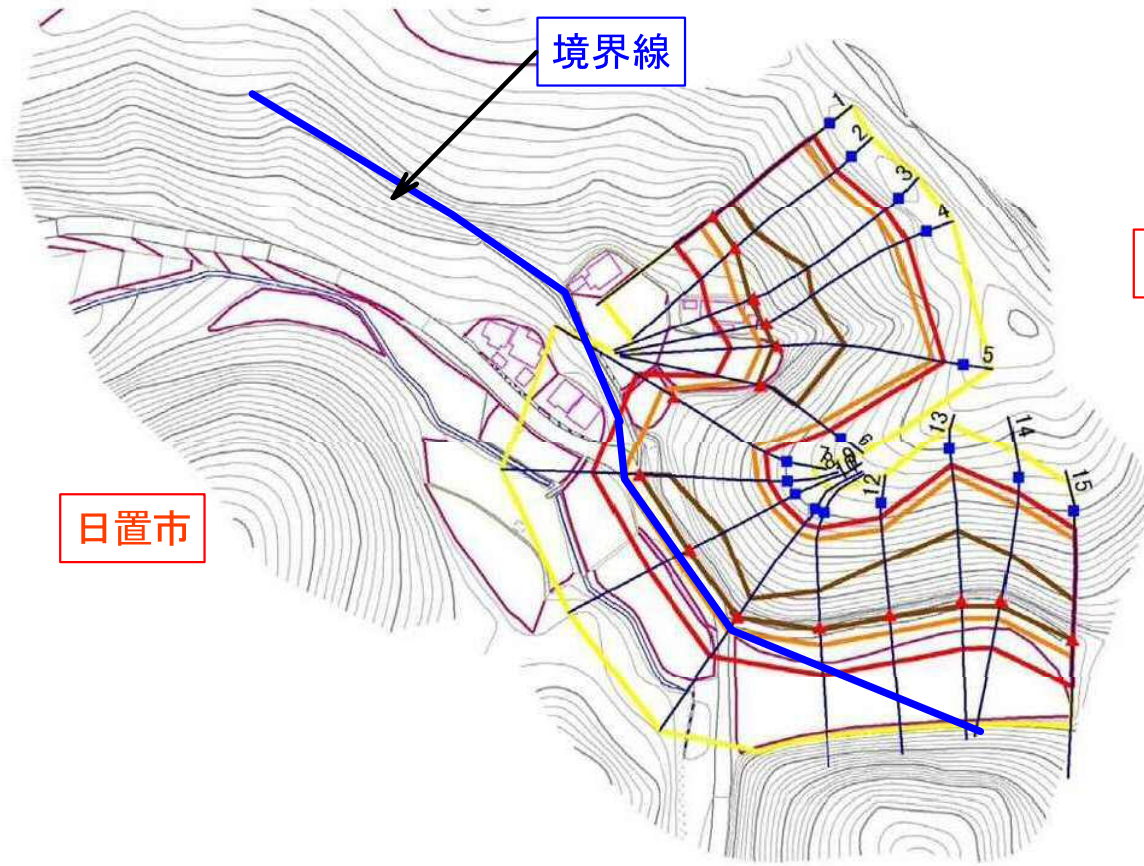
急傾斜地の崩壊区域調査

様式3-1 危害のおそれのある土地、著しい危害のおそれのある土地の設定図

調査年度

平成28年度

急傾斜地の位置 | 箇所番号 | *kyu364-0195* | 箇所名 | 急・直木2 | 所在地 | 鹿児島市直木町直木



1:2,500



凡例

- 上端
- ▲ 下端
- 横断測線
- 危害のおそれのある土地の区域
- 著しい危害のおそれのある土地の区域
- 土石等の移動による力が100kN/m²を超える範囲
- 土石等の堆積高が3mを超える範囲

急傾斜地の崩壊区域調査

様式3-1 危害のおそれのある土地、著しい危害のおそれのある土地の設定図

急傾斜地の位置	箇所番号	箇所名	所在地	調査年度
	kyu264-0234	念・下原4	鹿児島市入佐町下原	平成28年度

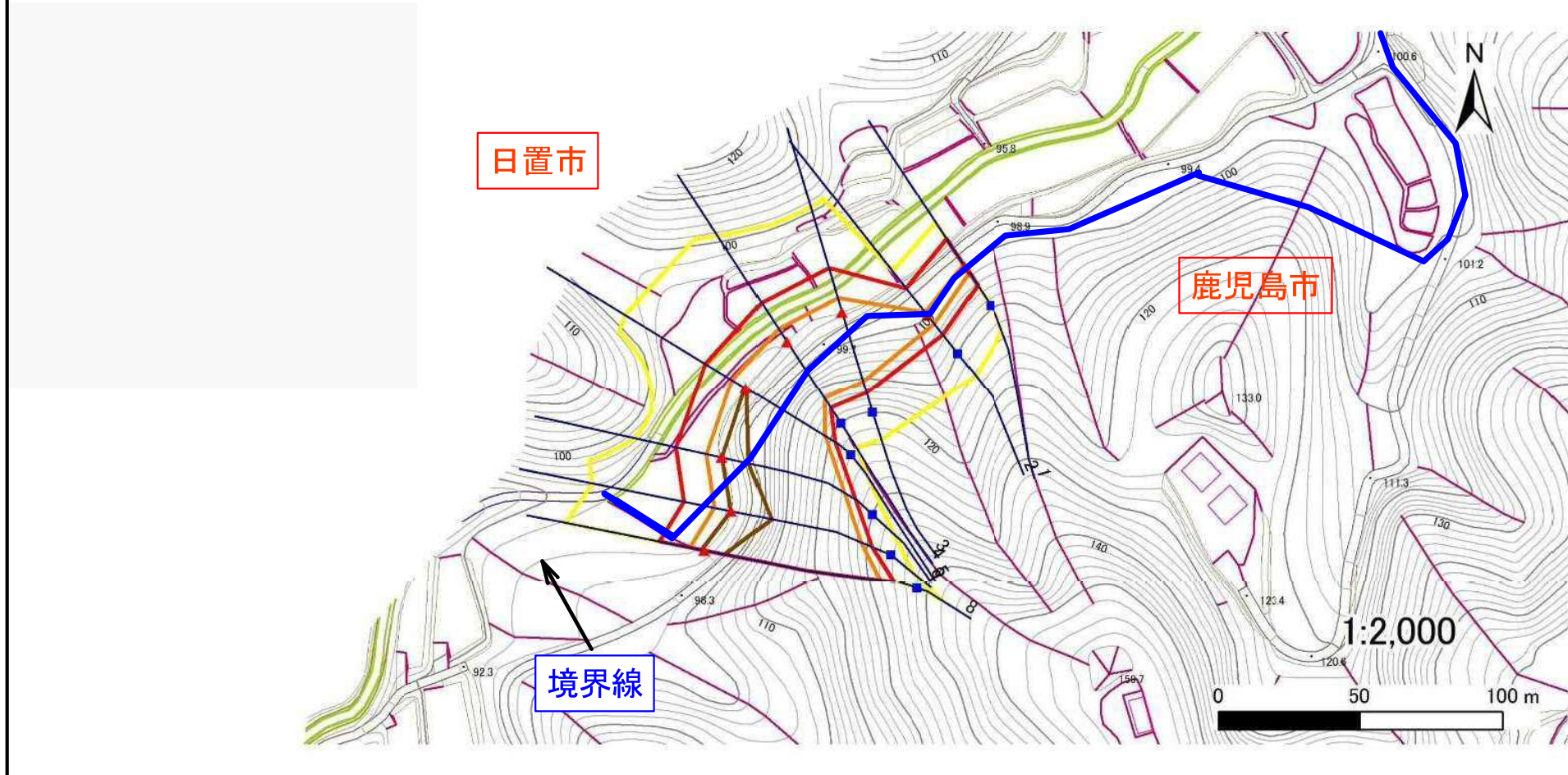


凡例	■ 上端	— 横断測線	▭ 危害のおそれのある土地の区域	▭ 土石等の移動による力が100kN/m ² を超える範囲
	▲ 下端		▭ 著しい危害のおそれのある土地の区域	▭ 土石等の堆積高が3mを超える範囲

急傾斜地の崩壊区域調査

様式3-1 危害のおそれのある土地、著しい危害のおそれのある土地の設定図

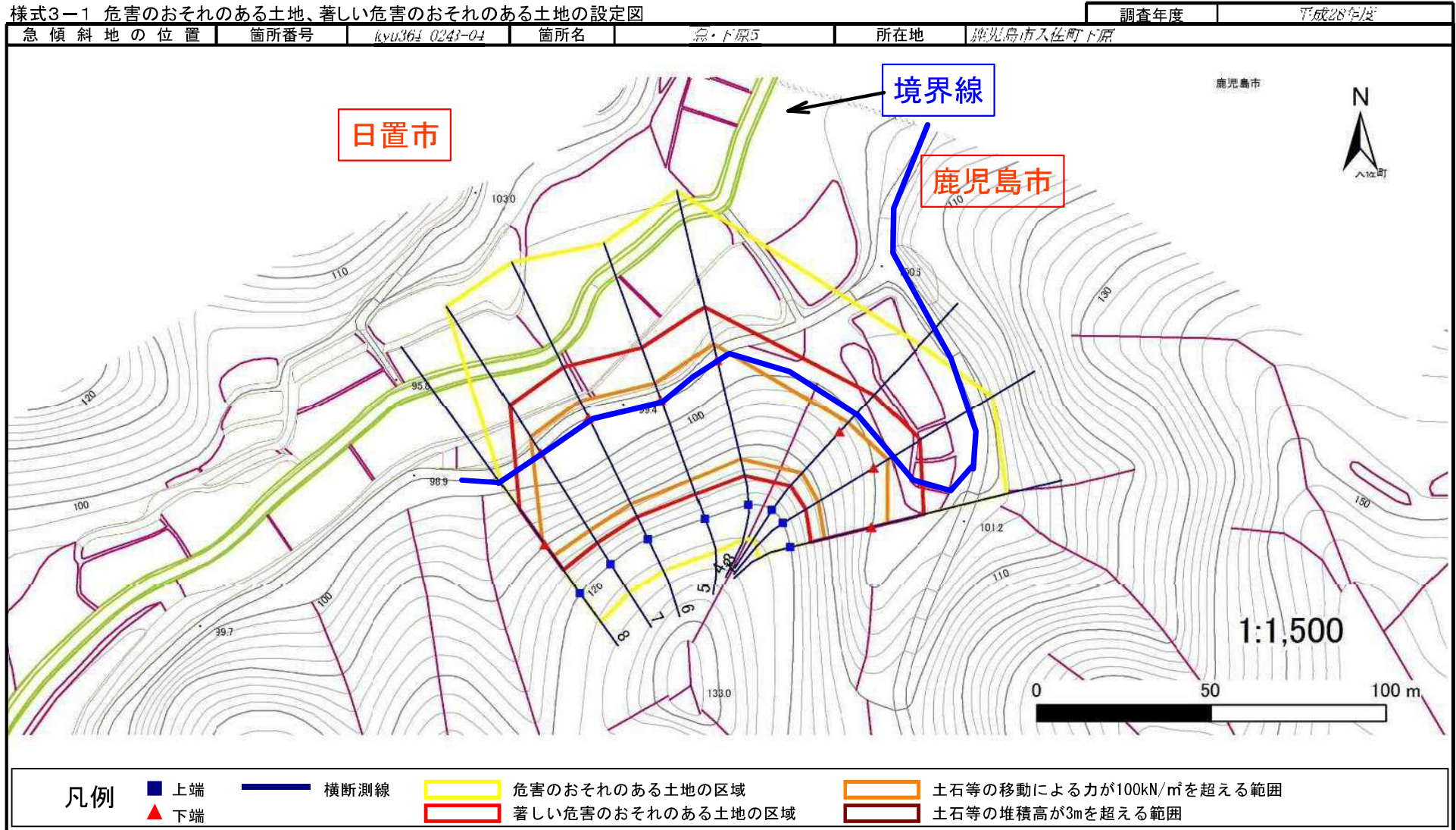
急傾斜地の位置	箇所番号	箇所名	所在地	調査年度
	kyu364 0243-02	急・下原5	鹿児島市入佐町下原	平成28年度



凡例	■ 上端	— 横断測線	■ 危害のおそれのある土地の区域	■ 土石等の移動による力が100kN/m ² を超える範囲
	▲ 下端		■ 著しい危害のおそれのある土地の区域	■ 土石等の堆積高が3mを超える範囲

急傾斜地の崩壊区域調査

様式3-1 危害のおそれのある土地、著しい危害のおそれのある土地の設定図



凡例

- 上端
- ▲ 下端

— 横断測線

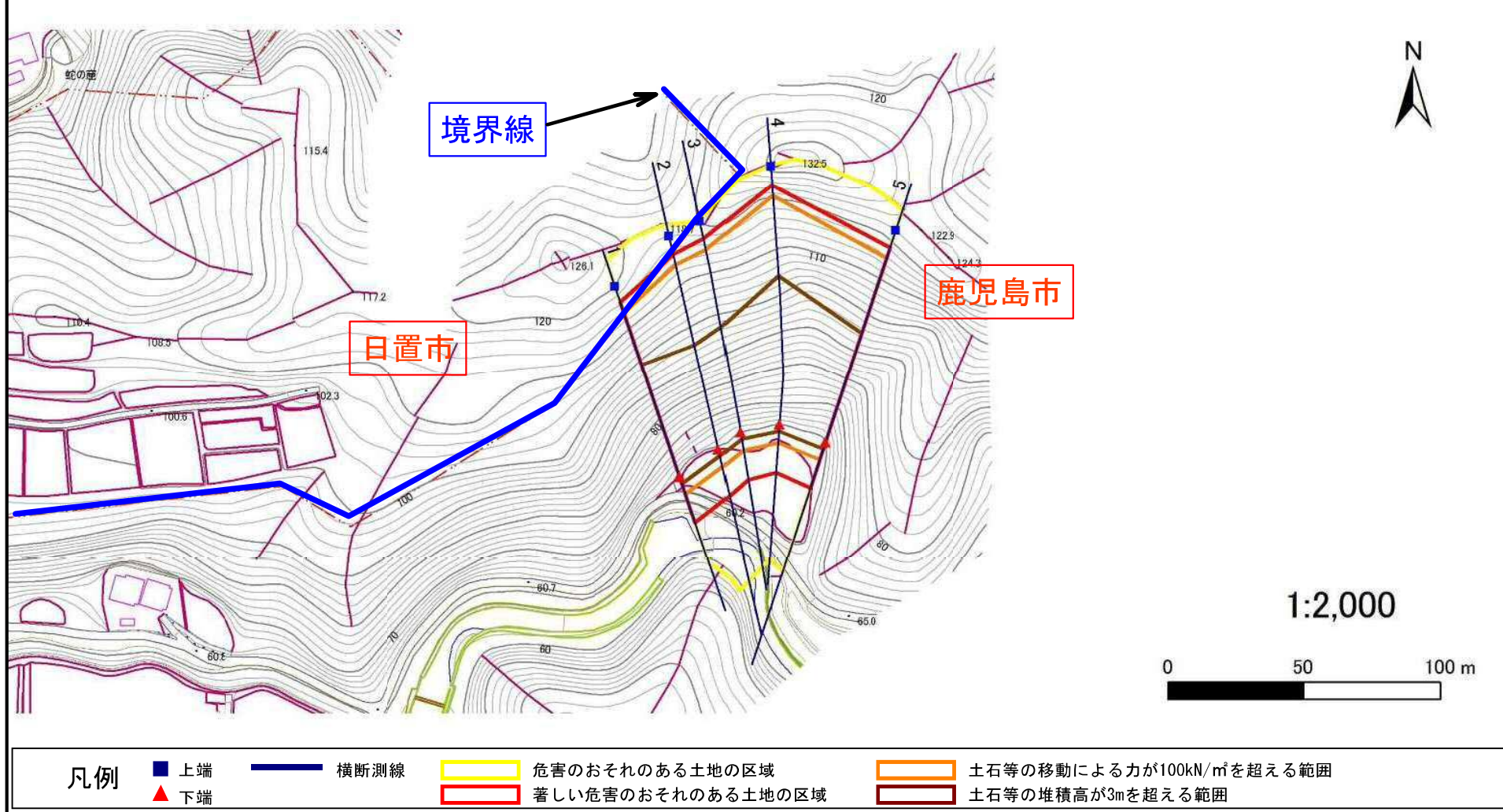
- 危害のおそれのある土地の区域
- 著しい危害のおそれのある土地の区域

- 土石等の移動による力が100kN/m²を超える範囲
- 土石等の堆積高が3mを超える範囲

急傾斜地の崩壊区域調査

様式3-1 危害のおそれのある土地、著しい危害のおそれのある土地の設定図

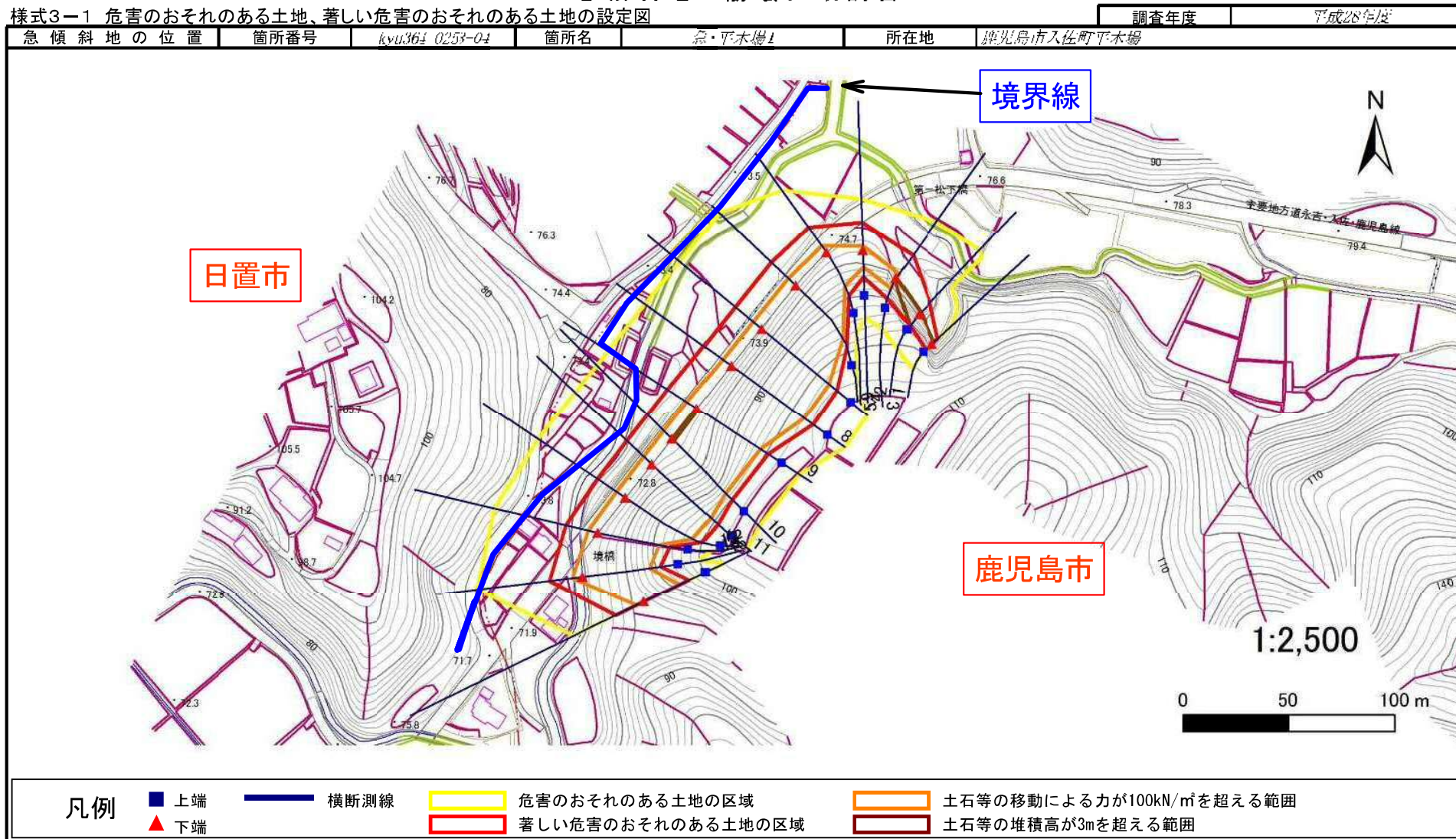
急傾斜地の位置	箇所番号	kyu361 0253-01	箇所名	急・平木場1	所在地	鹿児島市入佐町平木場	調査年度	平成28年度
---------	------	----------------	-----	--------	-----	------------	------	--------



凡例	■ 上端	— 横断測線	■ 危険のおそれのある土地の区域	■ 土石等の移動による力が100kN/m ² を超える範囲
	▲ 下端		■ 著しい危険のおそれのある土地の区域	■ 土石等の堆積高が3mを超える範囲

急傾斜地の崩壊区域調査

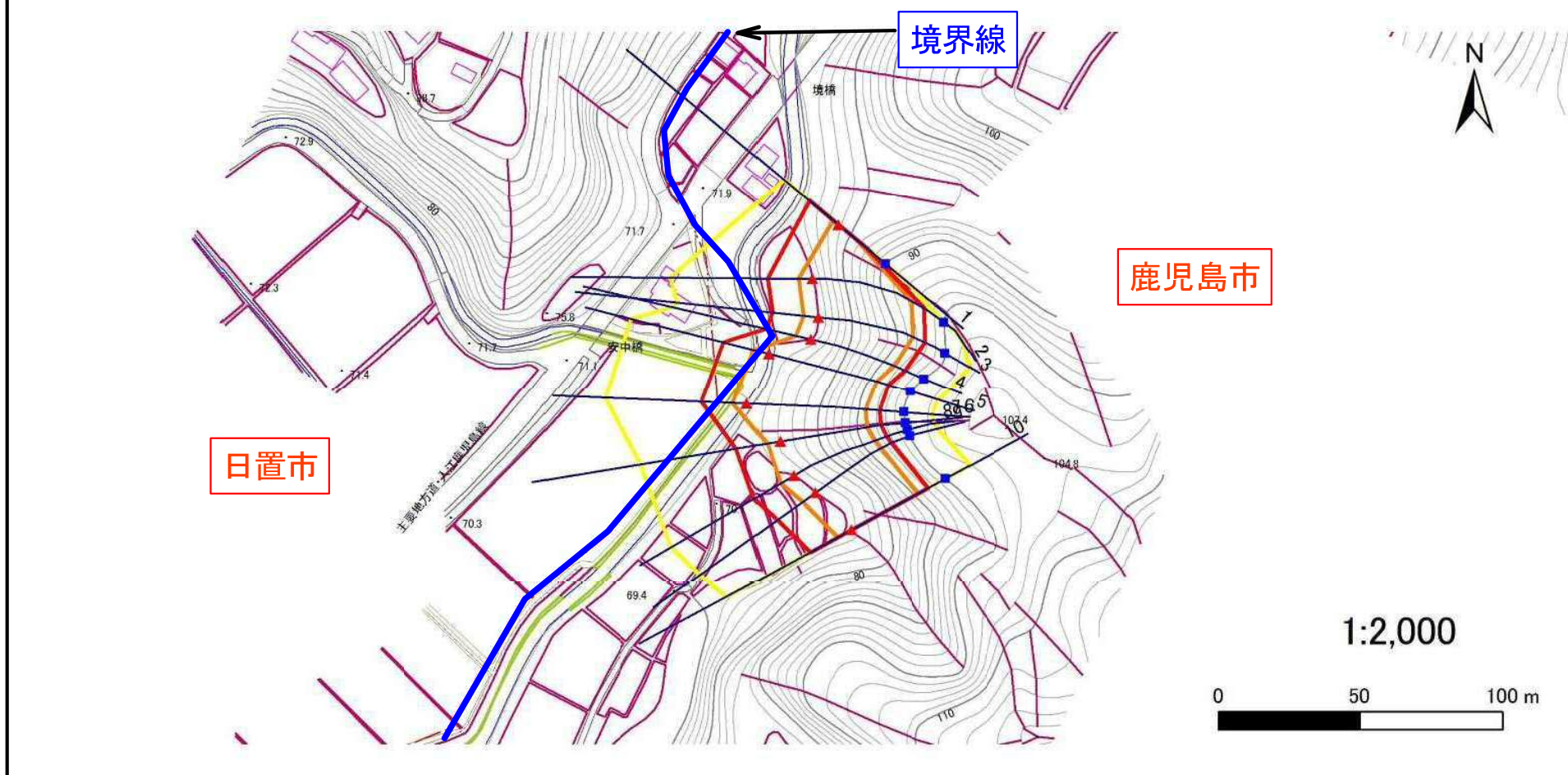
様式3-1 危害のおそれのある土地、著しい危害のおそれのある土地の設定図



急傾斜地の崩壊区域調査

様式3-1 危害のおそれのある土地、著しい危害のおそれのある土地の設定図

急傾斜地の位置	箇所番号	kyu361 0253-05	箇所名	急・平木場1	所在地	鹿児島市入佐町平木場	調査年度	平成28年度
---------	------	----------------	-----	--------	-----	------------	------	--------

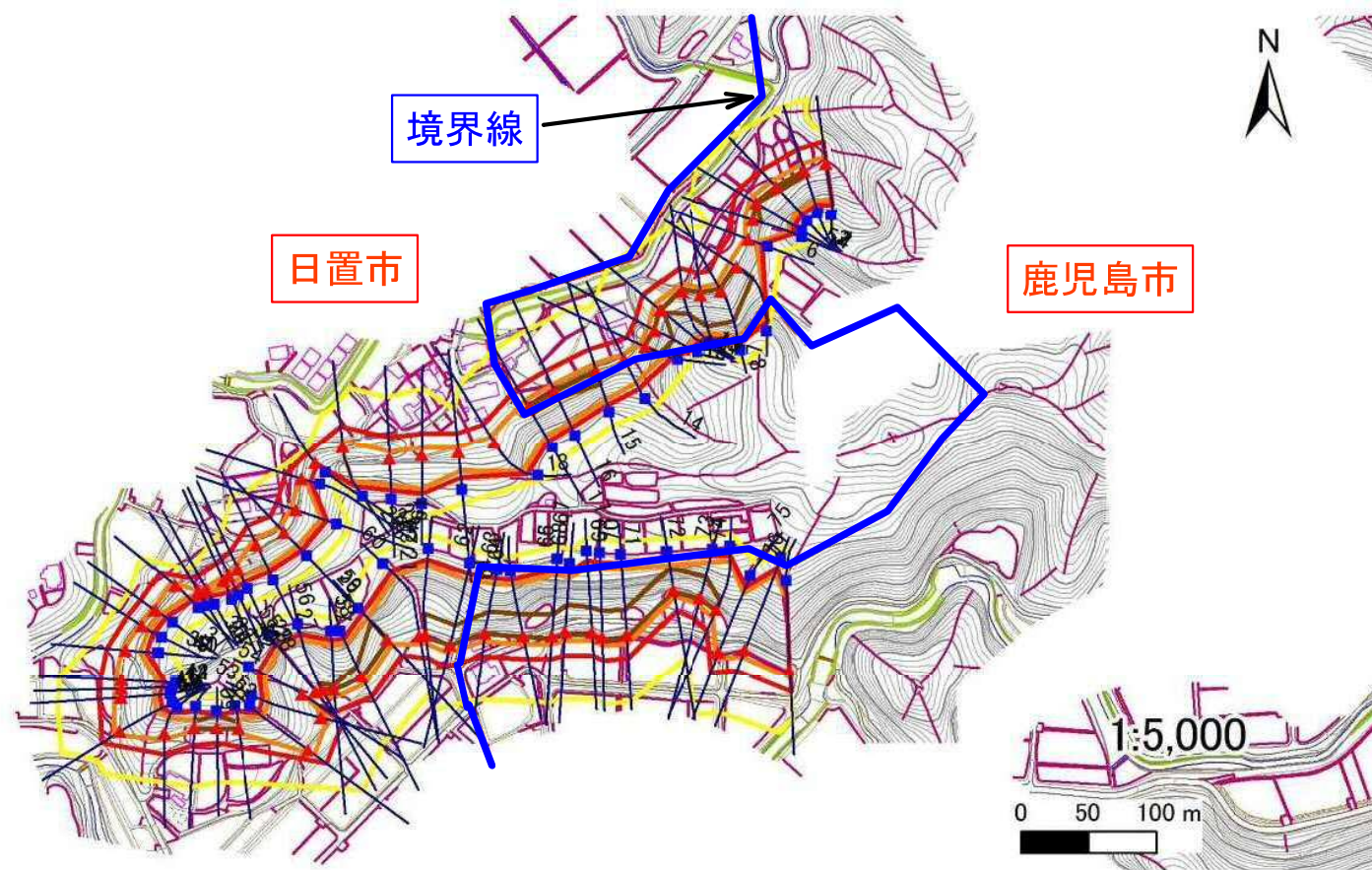


凡例	■ 上端	— 横断測線	■ 危害のおそれのある土地の区域	■ 土石等の移動による力が100kN/m ² を超える範囲
	▲ 下端		■ 著しい危害のおそれのある土地の区域	■ 土石等の堆積高が3mを超える範囲

急傾斜地の崩壊区域調査

様式3-1 危害のおそれのある土地、著しい危害のおそれのある土地の設定図

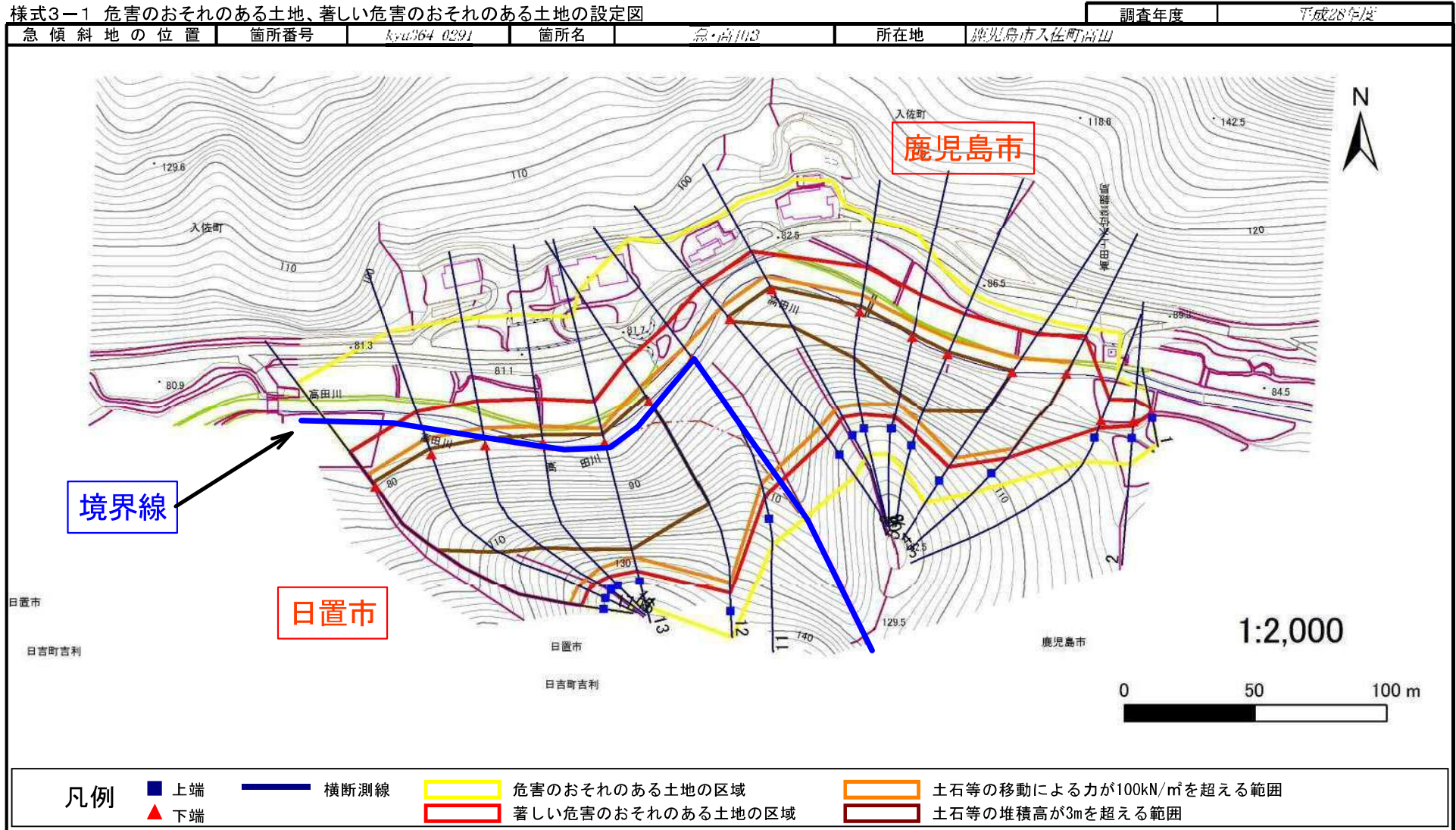
急傾斜地の位置	箇所番号	kyu361 0253-06	箇所名	急・平木場1	所在地	鹿児島市入佐町平木場	調査年度	平成29年度
---------	------	----------------	-----	--------	-----	------------	------	--------



凡例	■ 上端	— 横断測線	■ 危害のおそれのある土地の区域	■ 土石等の移動による力が100kN/m ² を超える範囲
	▲ 下端		■ 著しい危害のおそれのある土地の区域	■ 土石等の堆積高が3mを超える範囲

急傾斜地の崩壊区域調査

様式3-1 危害のおそれのある土地、著しい危害のおそれのある土地の設定図



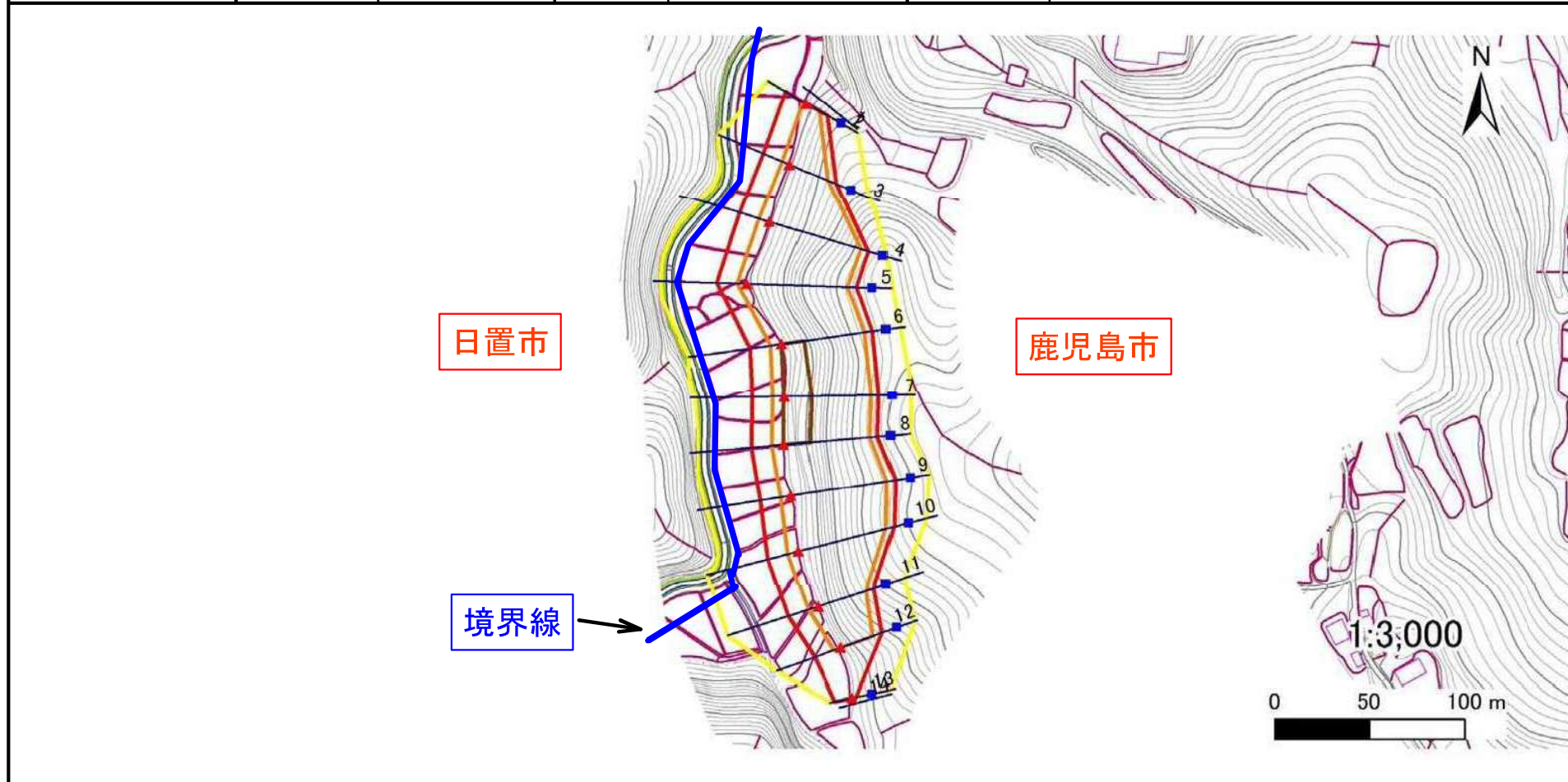
急傾斜地の崩壊区域調査

様式3-1 危害のおそれのある土地、著しい危害のおそれのある土地の設定図

調査年度

平成28年度

急傾斜地の位置 箇所番号 *kyu364-0295-03* 箇所名 急・人田本坊1 所在地 鹿児島市上谷口町人田本坊



凡例		境界線		危険区域		土石等の移動による力が100kN/m ² を超える範囲	
■ 上端	— 横断測線	■ 黄色	■ 赤	■ 黄色	■ 赤	■ 赤	■ 赤
▲ 下端		■ 赤	■ 赤	■ 赤	■ 赤	■ 赤	■ 赤
		■ 赤	■ 赤	■ 赤	■ 赤	■ 赤	■ 赤

■ 黄色 危害のおそれのある土地の区域
 ■ 赤 著しい危害のおそれのある土地の区域
 ■ 赤 土石等の移動による力が100kN/m²を超える範囲
 ■ 赤 土石等の堆積高が3mを超える範囲

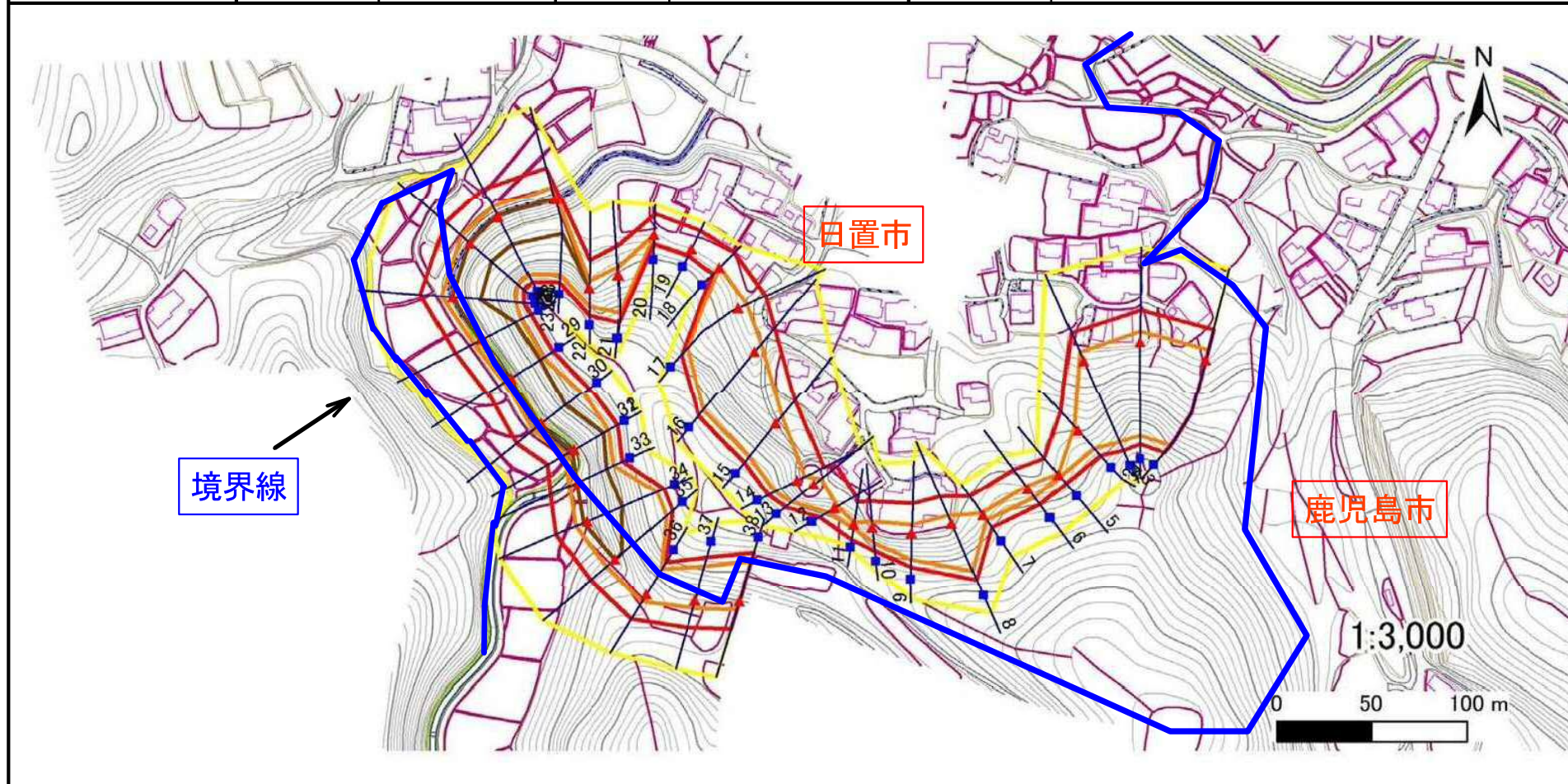
急傾斜地の崩壊区域調査

様式3-1 危害のおそれのある土地、著しい危害のおそれのある土地の設定図

調査年度

平成28年度

急傾斜地の位置	箇所番号	kyu364-0295-06	箇所名	急・人田本坊1	所在地	鹿児島市上谷口町人田本坊
---------	------	----------------	-----	---------	-----	--------------

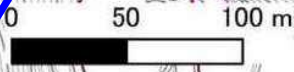


境界線

田置市

鹿児島市

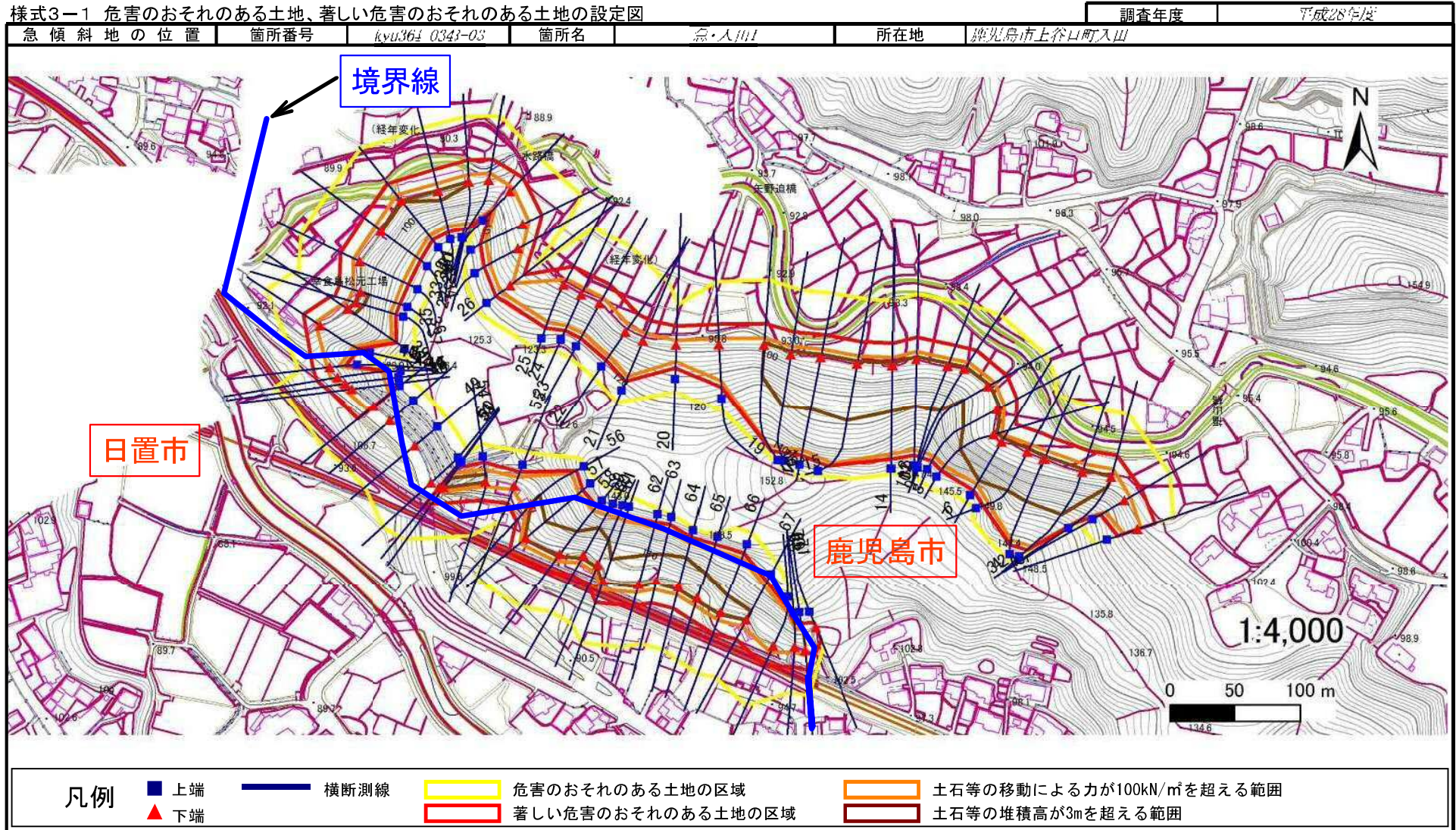
1:3,000



凡例	■ 上端	— 横断測線	■ 危害のおそれのある土地の区域	■ 土石等の移動による力が100kN/m ² を超える範囲
	▲ 下端		■ 著しい危害のおそれのある土地の区域	■ 土石等の堆積高が3mを超える範囲

急傾斜地の崩壊区域調査

様式3-1 危害のおそれのある土地、著しい危害のおそれのある土地の設定図



急傾斜地の崩壊区域調査

様式3-1 危害のおそれのある土地、著しい危害のおそれのある土地の設定図

