

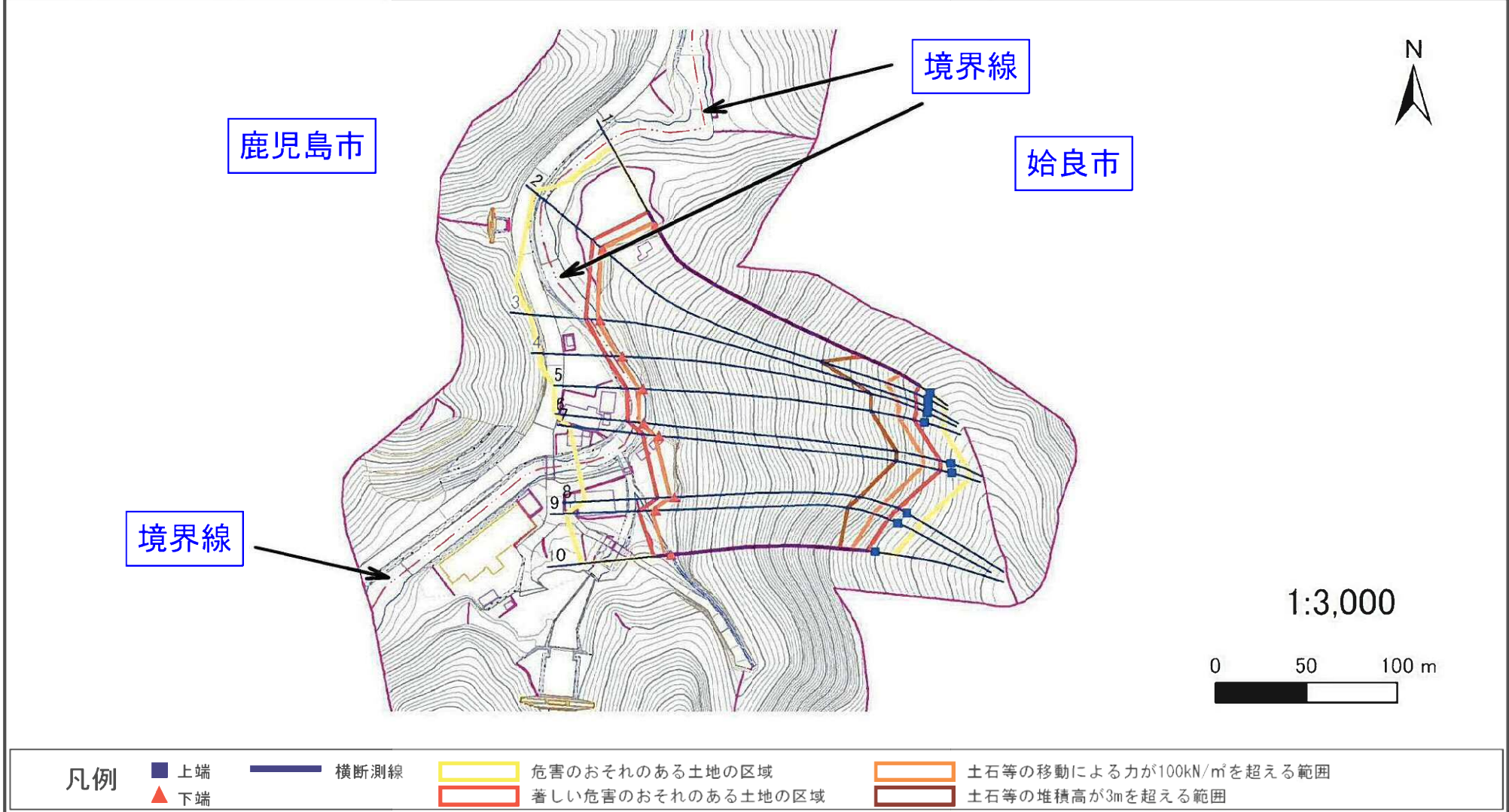
# 急傾斜地の崩壊区域調書

様式3-1 危害のおそれのある土地、著しい危害のおそれのある土地の設定図

調査年度

平成30年度

急傾斜地の位置	箇所番号	kyu112-0590	箇所名	急・高牧1	所在地	始良市平松字高牧
---------	------	-------------	-----	-------	-----	----------



凡例



横断測線



危害のおそれのある土地の区域

著しい危害のおそれのある土地の区域



土石等の移動による力が100kN/m<sup>2</sup>を超える範囲

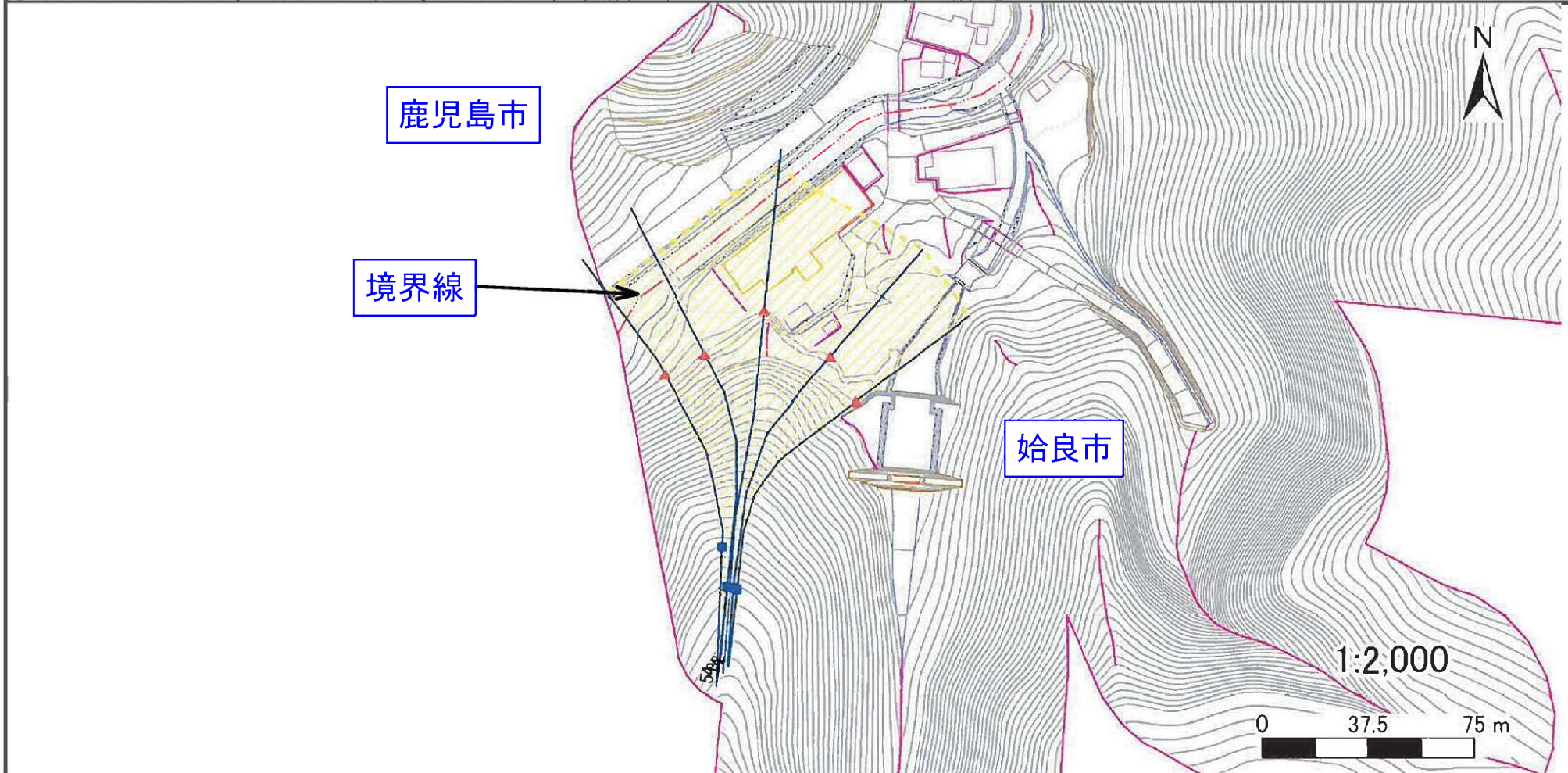
土石等の堆積高が3mを超える範囲

# 急傾斜地の崩壊区域調書

様式3-1 危害のおそれのある土地、著しい危害のおそれのある土地の設定図

調査年度

急傾斜地の位置	箇所番号	kyu442-0592	箇所名	急・高牧3	所在地	鹿児島県始良郡始良町高牧
---------	------	-------------	-----	-------	-----	--------------



凡例	■ 上端	— 横断測線	▨ 危害のおそれのある土地の区域	▭ 土石等の移動による力が100kN/m <sup>2</sup> を超える範囲
	▲ 下端		▭ 著しい危害のおそれのある土地の区域	▭ 土石等の堆積高が3mを超える範囲



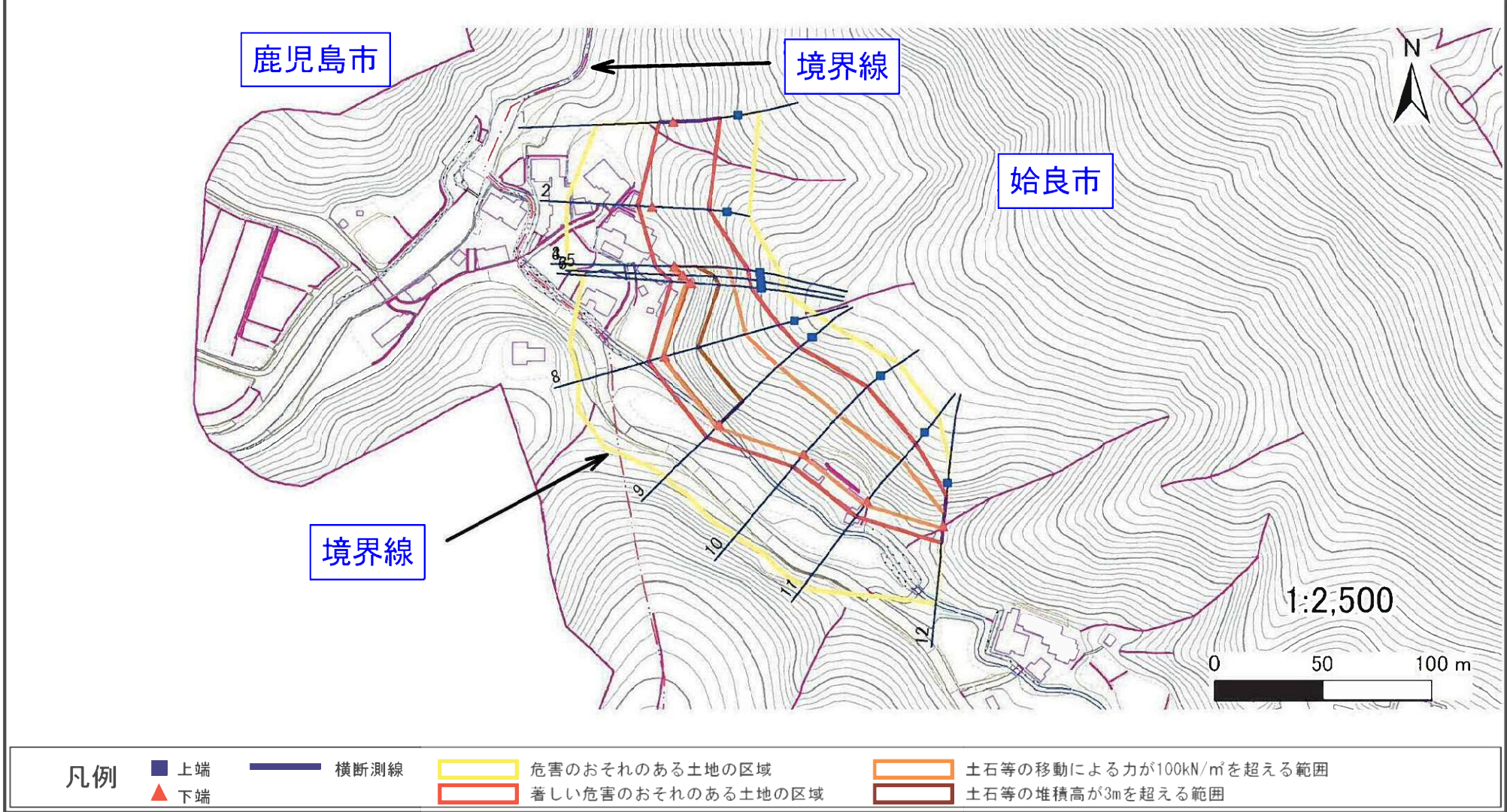
# 急傾斜地の崩壊区域調査

様式3-1 危害のおそれのある土地、著しい危害のおそれのある土地の設定図

調査年度

平成30年度

急傾斜地の位置	箇所番号	kyu442-0593	箇所名	急・福・野1	所在地	始良市平松宇福ヶ野
---------	------	-------------	-----	--------	-----	-----------



凡例

- 上端
- ▲ 下端

— 横断測線

- 危害のおそれのある土地の区域
- 著しい危害のおそれのある土地の区域

- 土石等の移動による力が100kN/m<sup>2</sup>を超える範囲
- 土石等の堆積高が3mを超える範囲

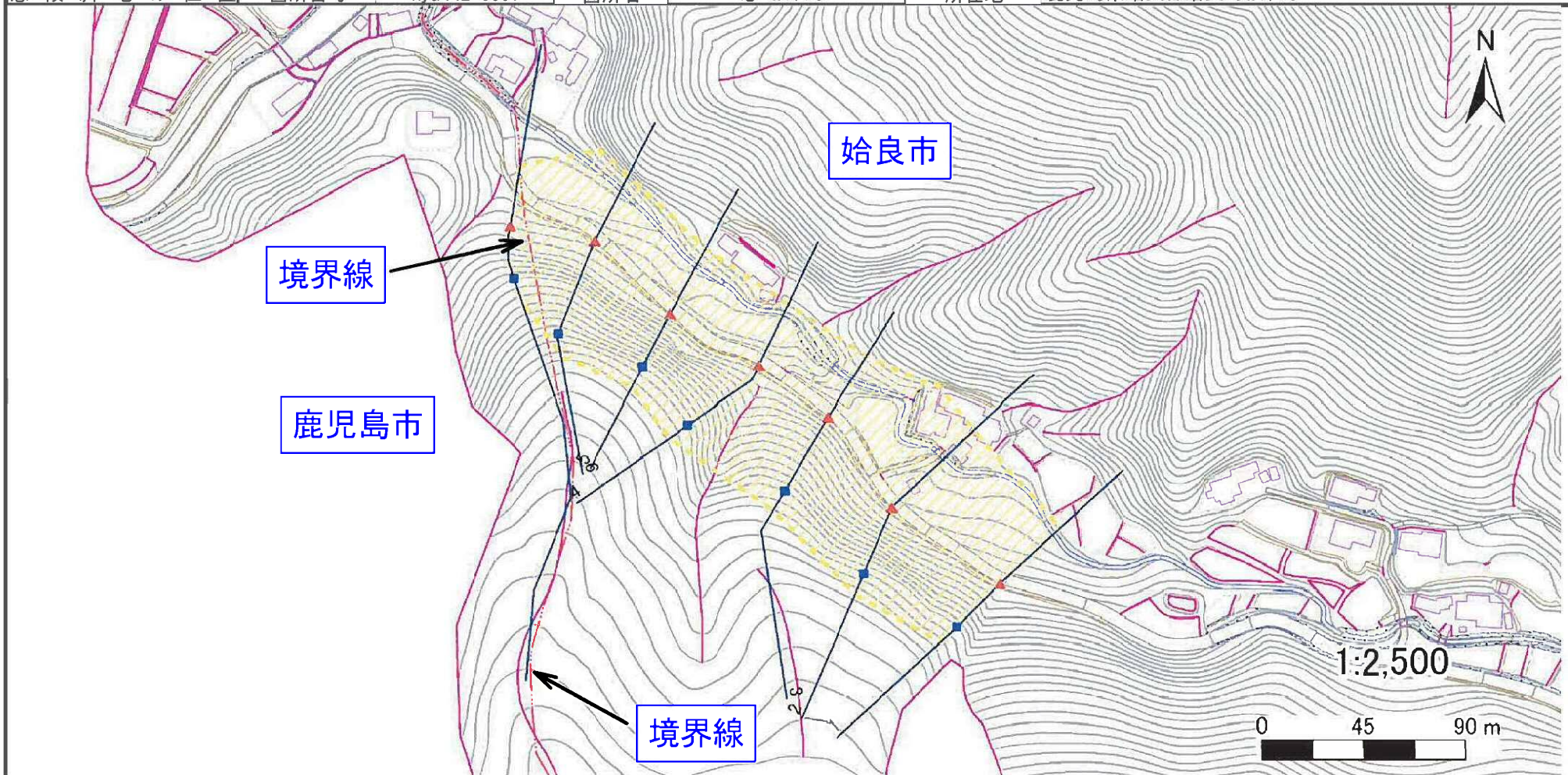


# 急傾斜地の崩壊区域調書

様式3-1 危害のおそれのある土地、著しい危害のおそれのある土地の設定図

調査年度

急傾斜地の位置	箇所番号	kyu442-0597	箇所名	急・福ヶ野3	所在地	鹿児島県始良郡始良町福ヶ野
---------	------	-------------	-----	--------	-----	---------------



凡例

- 上端
- ▲ 下端
- 横断測線
- ▨ 危害のおそれのある土地の区域
- ▨ 著しい危害のおそれのある土地の区域
- ▭ 土石等の移動による力が100kN/m<sup>2</sup>を超える範囲
- ▭ 土石等の堆積高が3mを超える範囲

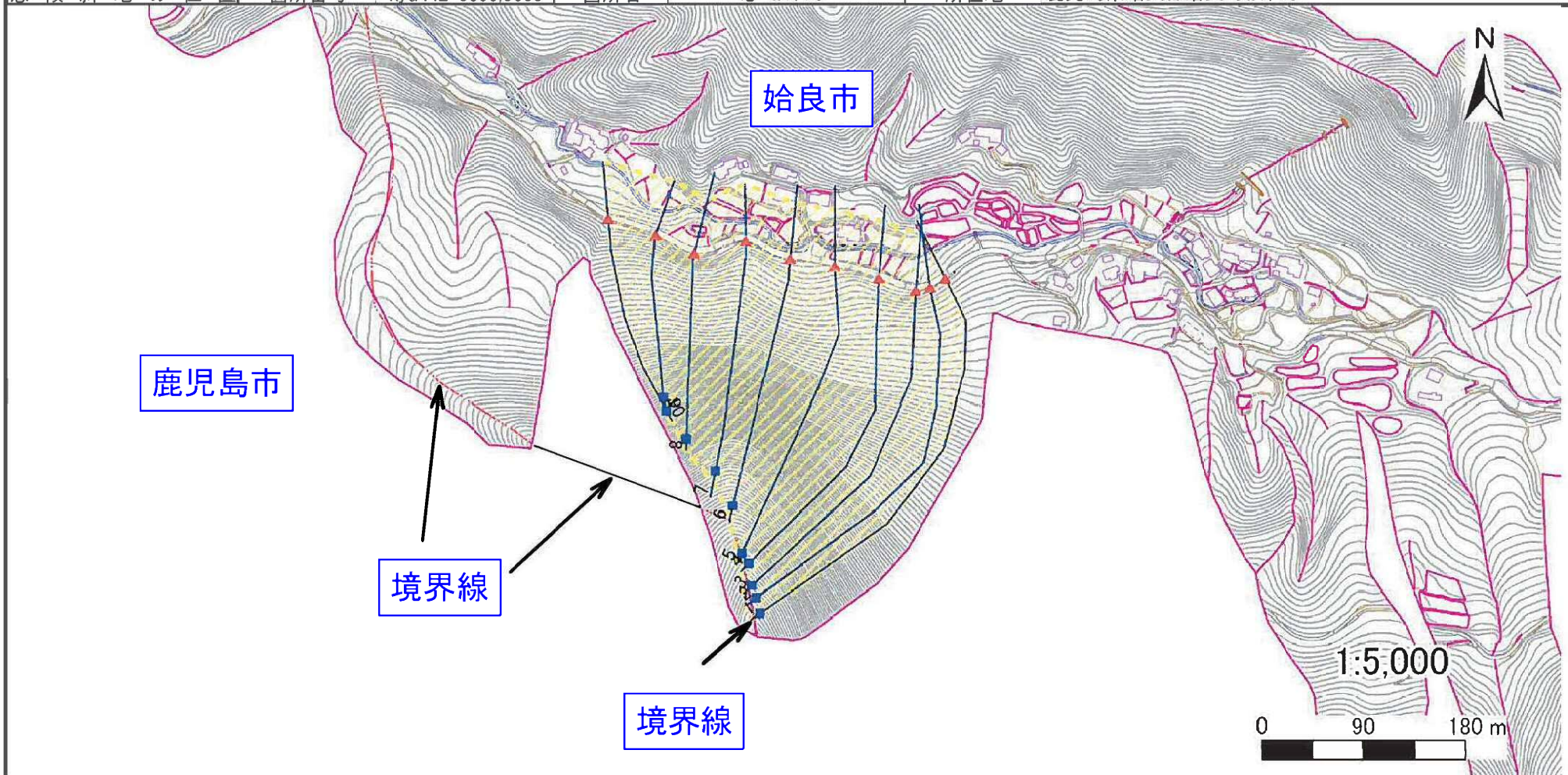


# 急傾斜地の崩壊区域調査

様式3-1 危害のおそれのある土地、著しい危害のおそれのある土地の設定図

調査年度

急傾斜地の位置	箇所番号	kyu442-0599.0600	箇所名	急・福ヶ野4	所在地	鹿児島県始良郡始良町福ヶ野
---------	------	------------------	-----	--------	-----	---------------



凡例

- 上端
- 横断測線
- 危害のおそれのある土地の区域
- 土石等の移動による力が100kN/m<sup>2</sup>を超える範囲
- ▲ 下端
- 著しい危害のおそれのある土地の区域
- 土石等の堆積高が3mを超える範囲

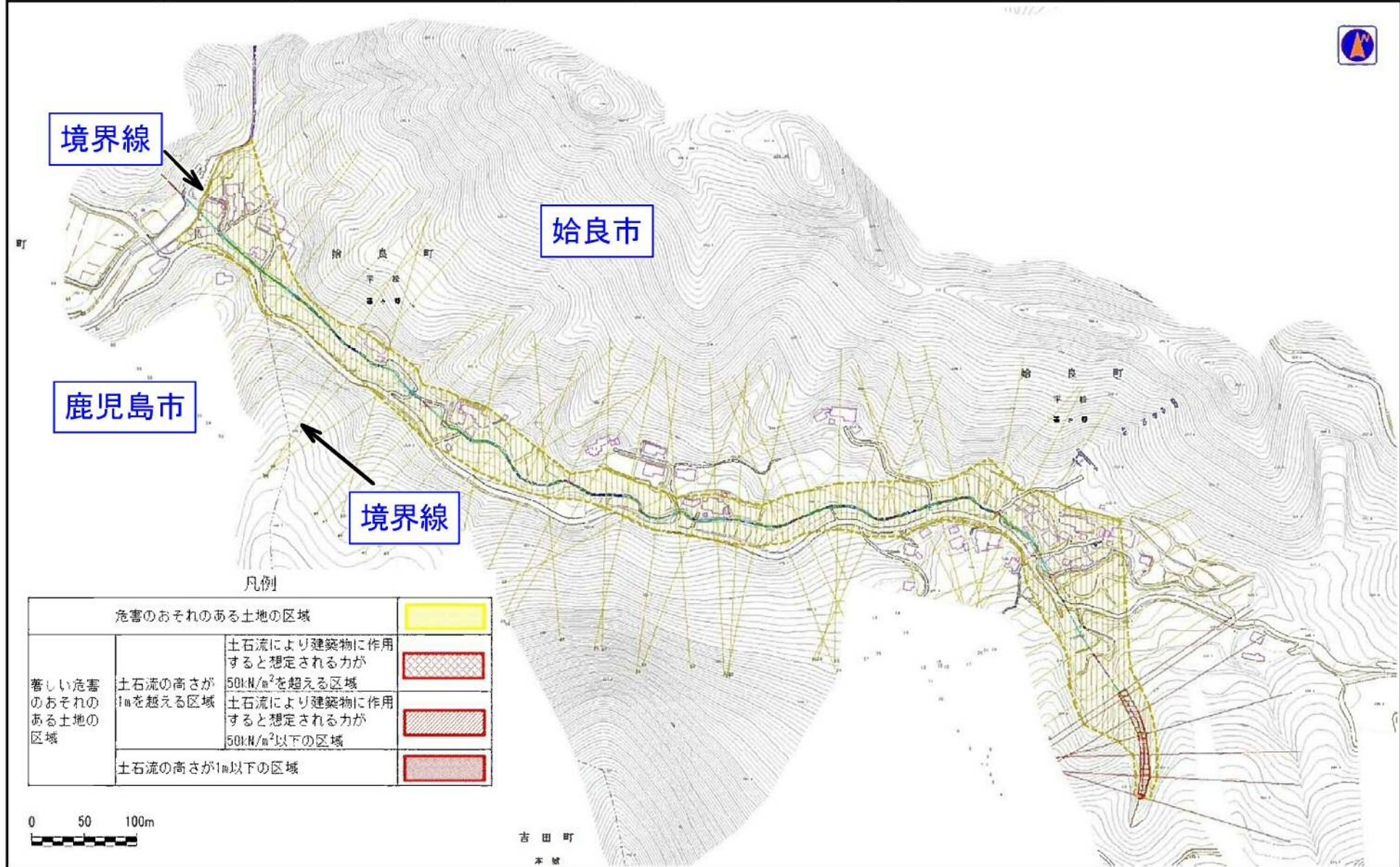


# 土石流区域調査

様式3-1 危害のおそれのある土地、著しい危害のおそれのある土地の設定図

調査年度 令和元年度

溪流の位置 溪流番号 dok442-0269 溪流名 土・福々野3 所在地 始良市 平松 字福々野



凡例

危害のおそれのある土地の区域		
著しい危害のおそれのある土地の区域	土石流の高さが1mを超える区域	
	土石流により建築物に作用すると想定される力が50kN/m <sup>2</sup> を超える区域	
	土石流により建築物に作用すると想定される力が50kN/m <sup>2</sup> 以下の区域	
	土石流の高さが1m以下の区域	

0 50 100m

吉田町  
本城

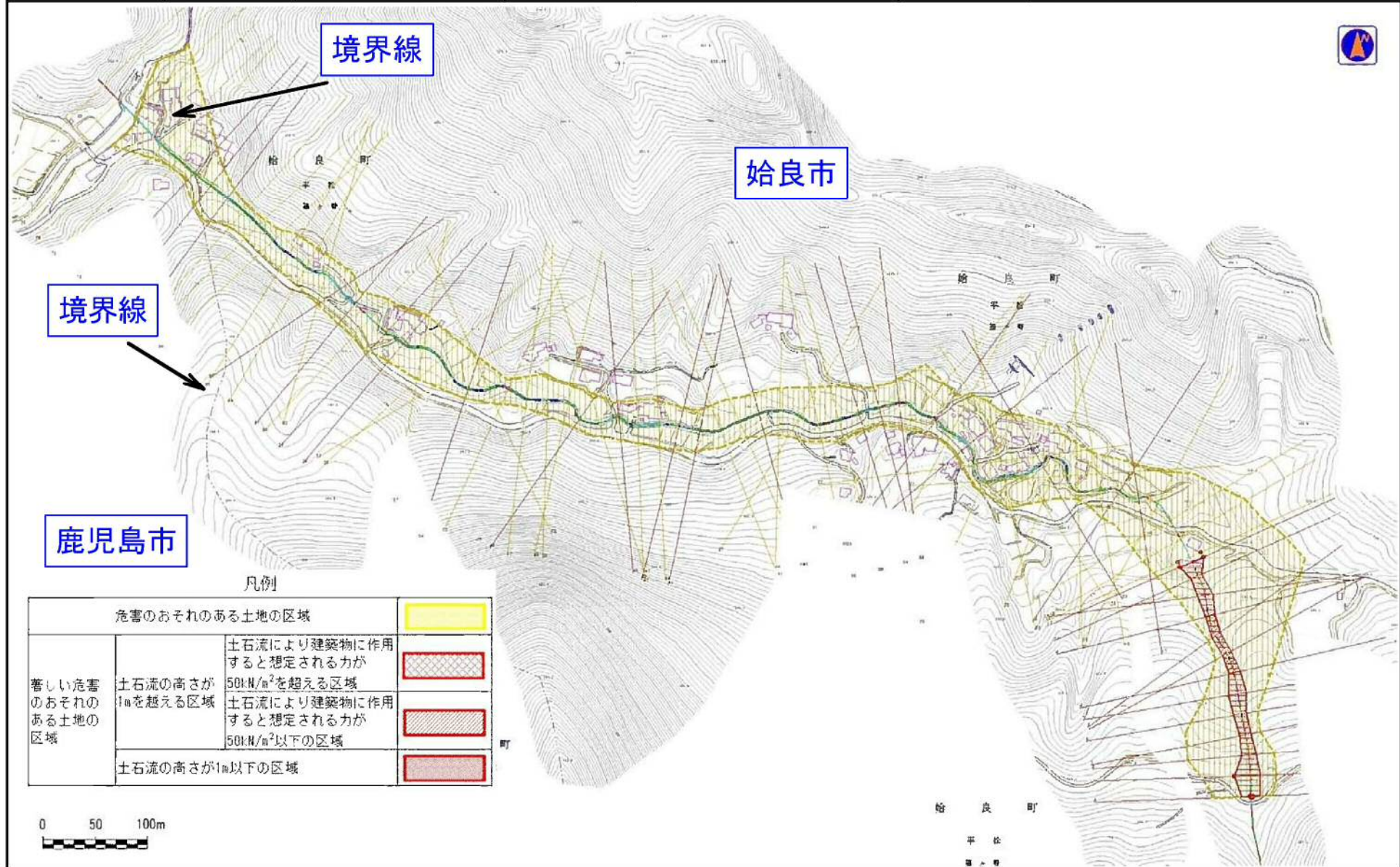


# 土石流区域調書

様式3-1 危害のおそれのある土地、著しい危害のおそれのある土地の設定図

調査年度 令和元年度

溪流の位置 溪流番号 dok442-0270 溪流名 土・福々野川 所在地 始良市 平松 字福々野



境界線

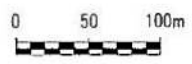
始良市

境界線

鹿児島市

凡例

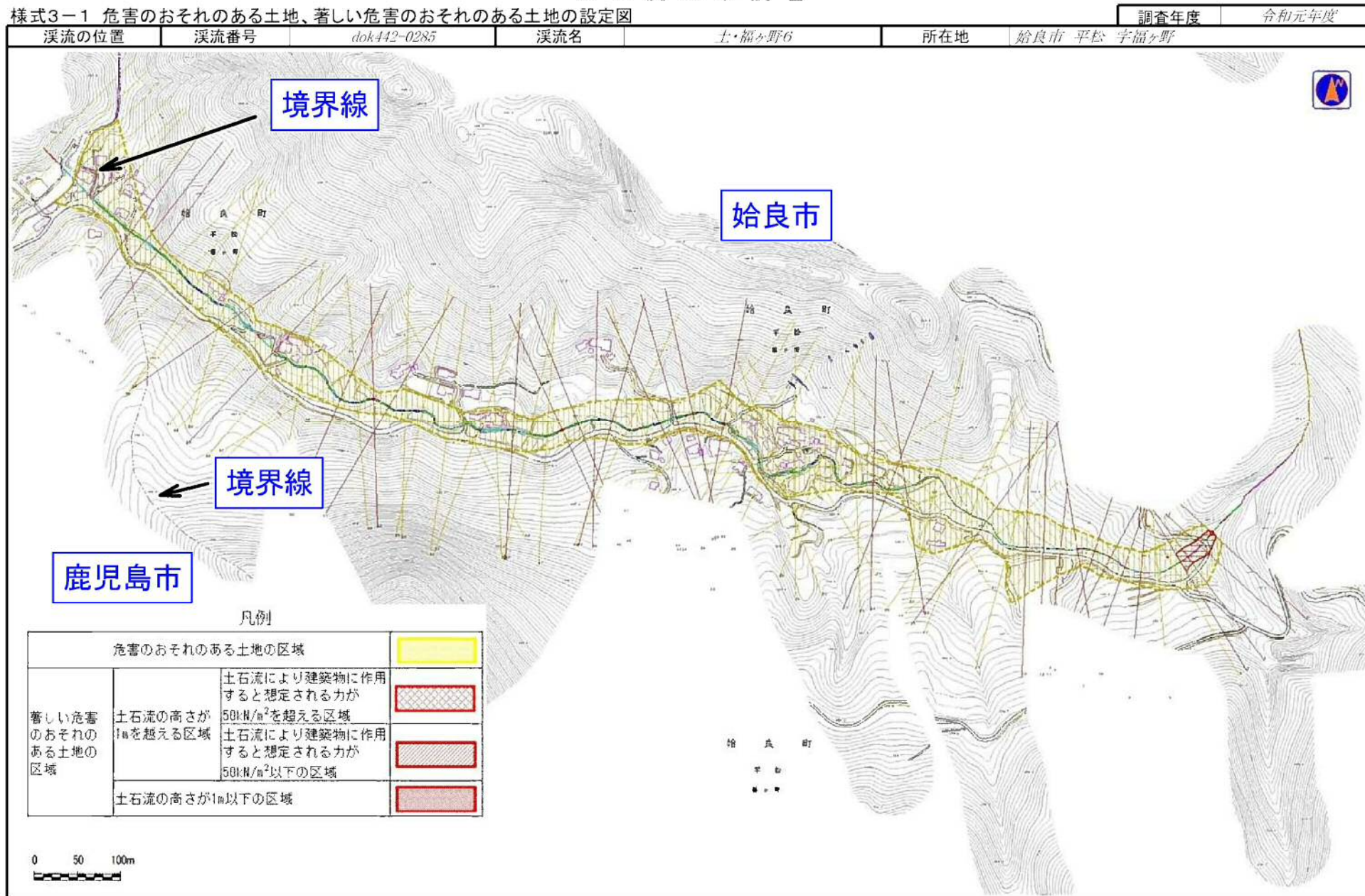
危害のおそれのある土地の区域		
著しい危害のおそれのある土地の区域	土石流の高さが1mを超える区域	
	土石流の高さが50kN/m <sup>2</sup> を超える区域	
	土石流の高さが50kN/m <sup>2</sup> 以下の区域	
	土石流の高さが1m以下の区域	





# 土石流区域調書

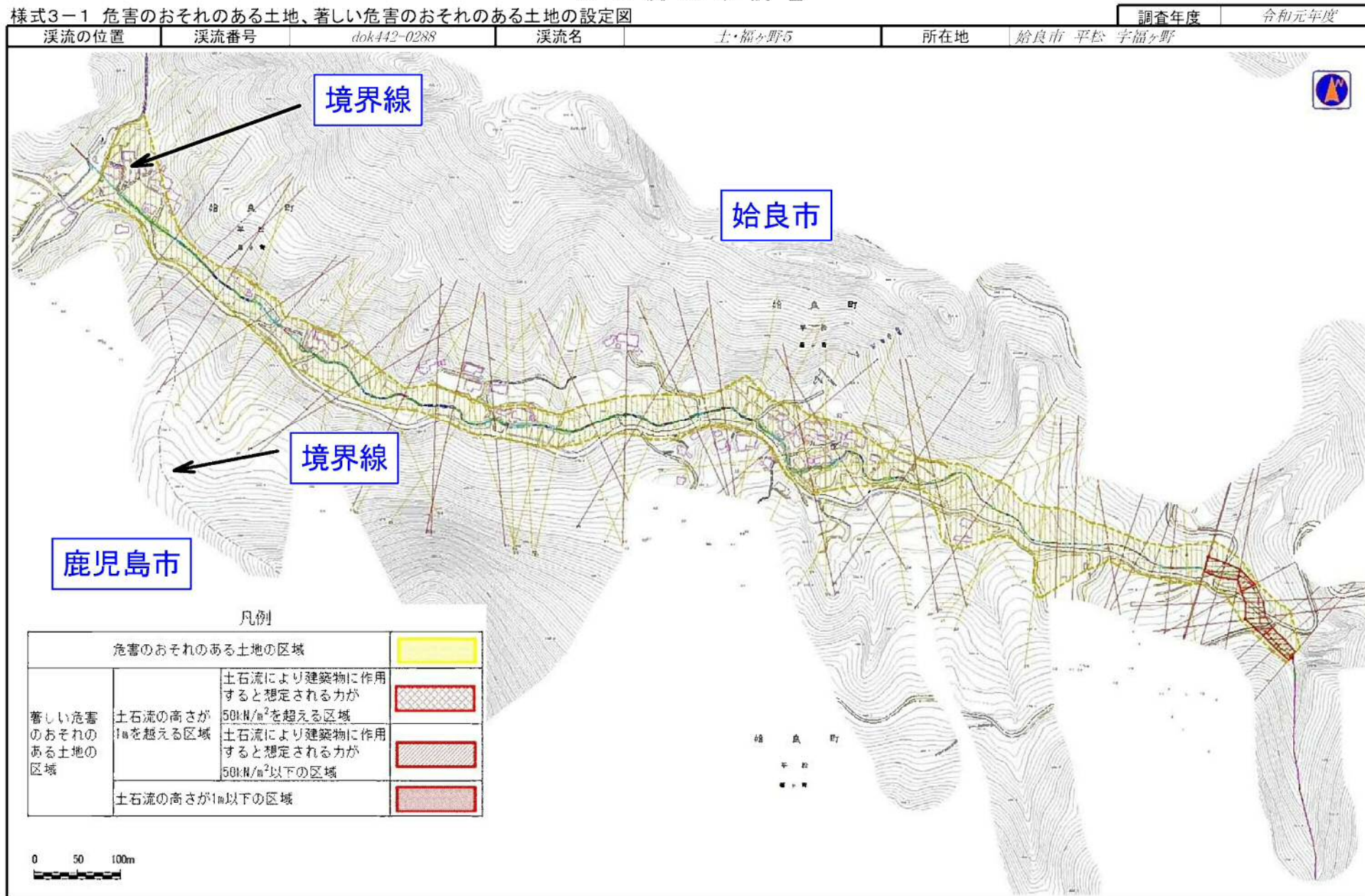
様式3-1 危害のおそれのある土地、著しい危害のおそれのある土地の設定図





# 土石流区域調書

様式3-1 危害のおそれのある土地、著しい危害のおそれのある土地の設定図



凡例

危害のおそれのある土地の区域		
著しい危害のおそれのある土地の区域	土石流の高さが1mを超える区域	土石流により建築物に作用すると想定される力が50kN/m <sup>2</sup> を超える区域
		土石流により建築物に作用すると想定される力が50kN/m <sup>2</sup> 以下の区域
	土石流の高さが1m以下の区域	